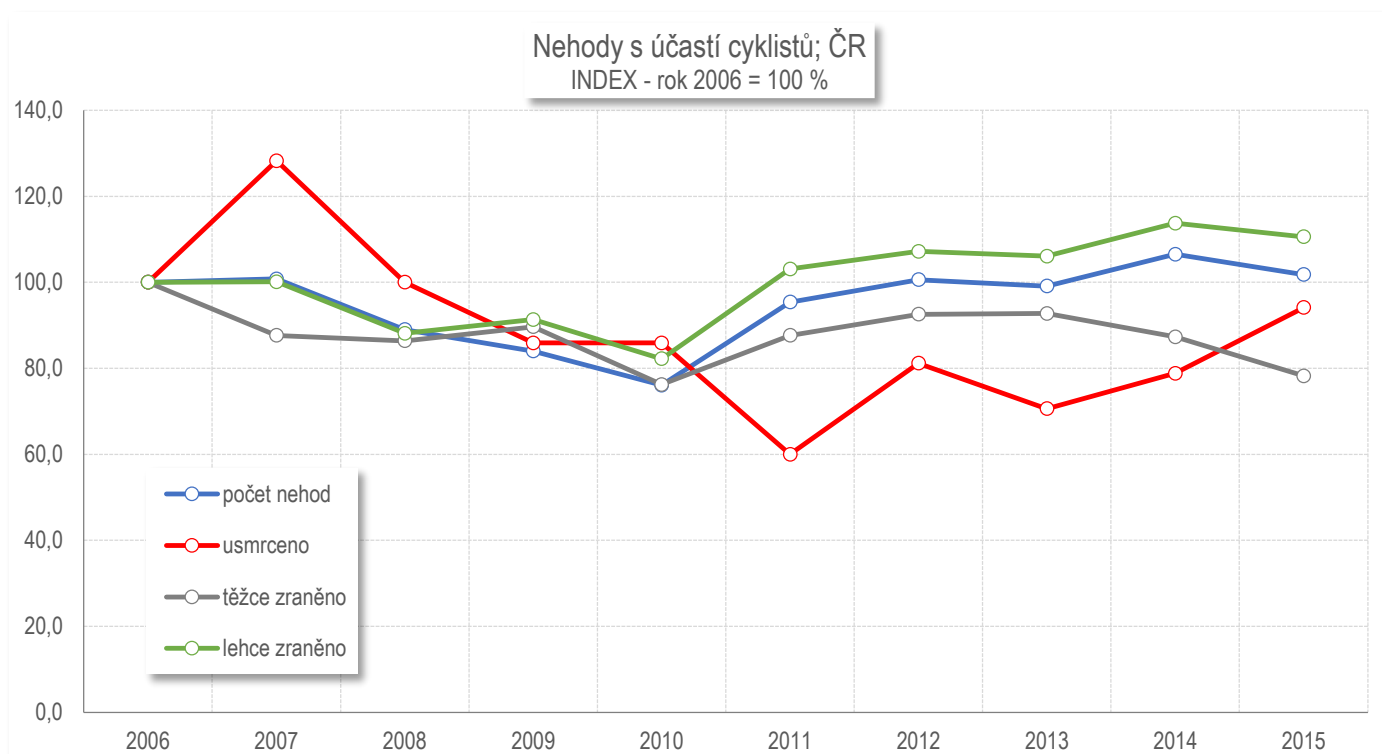


Nehody cyklistů v číslech a grafech

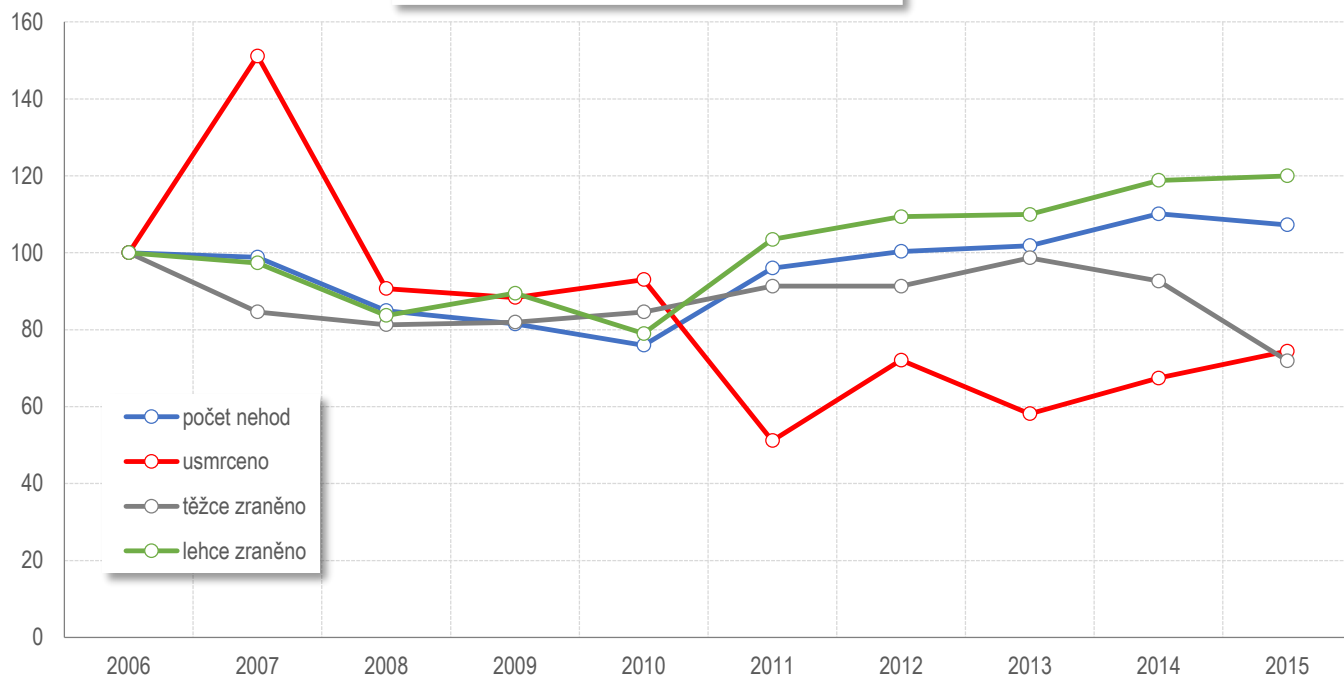
Nehody s účastí cyklisty	počet nehod	U	TZ	LZ
2006	4 185	85	551	3 163
2007	4 217	109	483	3 166
2008	3 724	85	476	2 788
2009	3 515	73	494	2 889
2010	3 184	73	420	2 600
2011	3 992	51	483	3 261
2012	4 210	69	510	3 390
2013	4 148	60	511	3 355
2014	4 458	67	481	3 597
2015	4 260	80	431	3 497



Zaviněno cyklistou	počet nehod	U	TZ	LZ
2006	2 343	43	299	1 737
2007	2 316	65	253	1 691
2008	1 990	39	243	1 454
2009	1 909	38	245	1 554
2010	1 780	40	253	1 372
2011	2 250	22	273	1 797
2012	2 351	31	273	1 900
2013	2 386	25	295	1 910
2014	2 580	29	277	2 064
2015	2 513	32	215	2 084

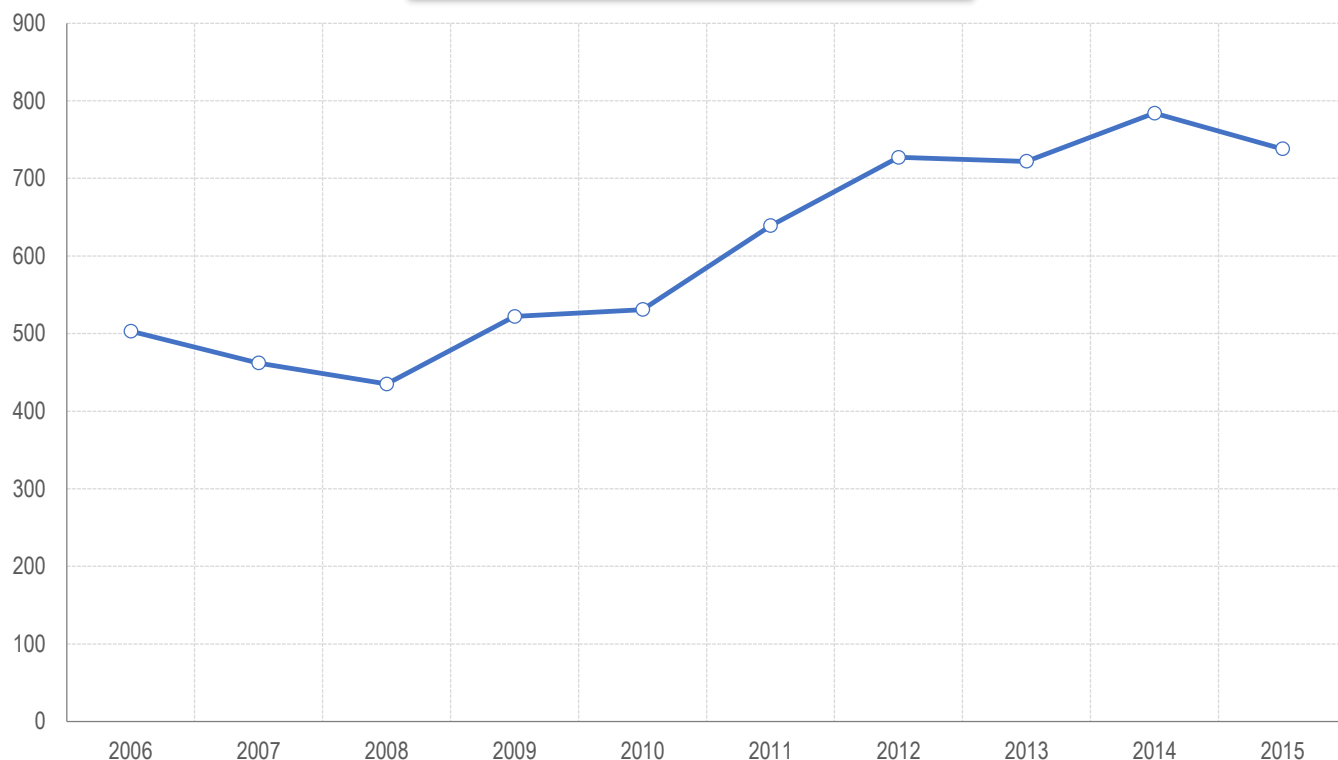
Nehody zaviněné cyklisty; ČR 2006 - 2015

INDEX - 100% = rok 2006



Zaviněno cyklistou pod vlivem alkoholu	počet nehod	tj. v % ze zaviněných nehod	U	TZ	LZ
2006	503	21,5	0	40	423
2007	462	19,9	3	38	370
2008	435	21,9	1	35	343
2009	522	27,3	13	58	420
2010	531	29,8	17	66	402
2011	639	28,4	2	75	507
2012	727	30,9	2	72	596
2013	722	30,3	5	60	604
2014	784	30,4	6	71	628
2015	738	29,4	4	62	627

Nehody zaviněné cyklistou pod vlivem alkoholu
ČR, 2006 - 2015



Hlavní příčiny nehod zaviněných cyklisty; 2015	Počet nehod	tj. %	Počet usmrcených	tj. v %	Rozdíl usmrcených	Rozdíl nehod
Nepřiměřená rychlost	370	14,7	1	3,1	-8	27
Nesprávné předjíždění	17	0,7	0	0	0	7
Nedání přednosti	407	16,2	12	37,5	3	-91
Nesprávný způsob jízdy	1 719	68,4	19	59,4	8	-10
CELKEM	2 513	100	32	100	3	-67

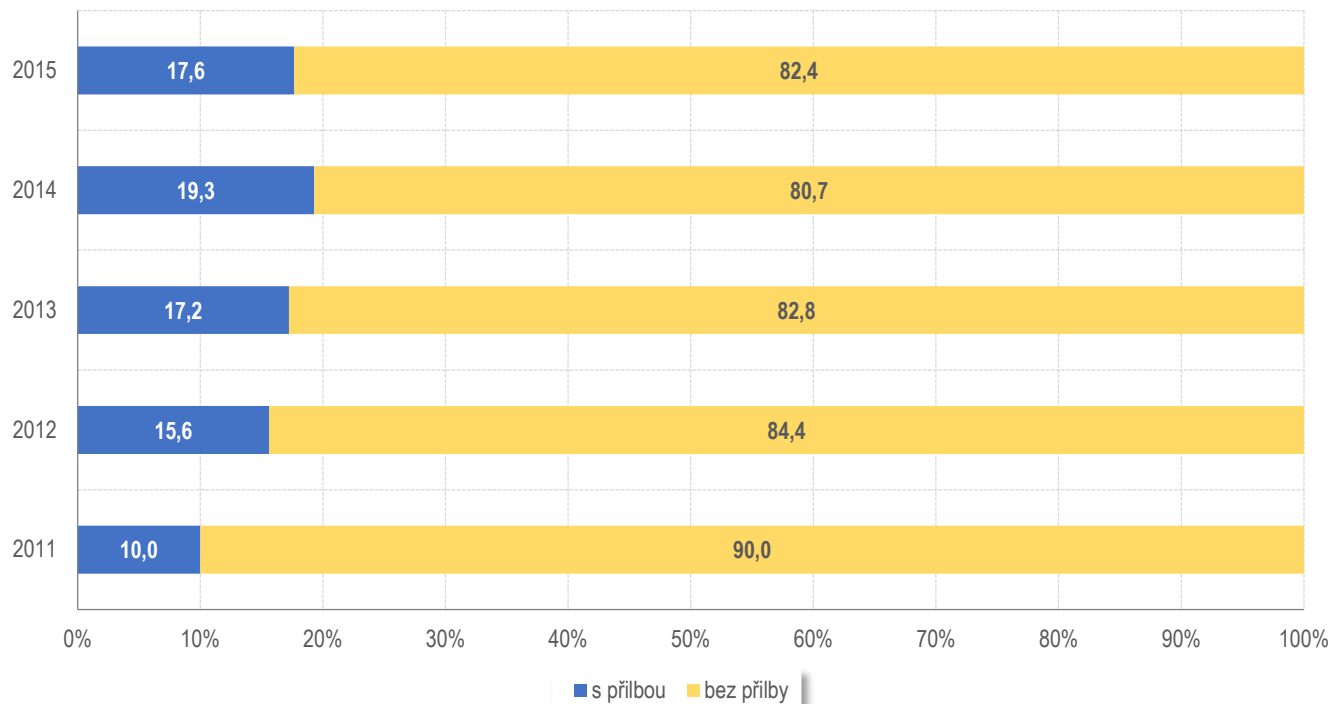
Pořadí	Nejčastější příčiny nehod zaviněných cyklisty; 2015	počet nehod
1.	nezvládnutí řízení vozidla	697
2.	řidič se plně nevěnoval řízení vozidla	539
3.	nepřízpůsobení rychlosti dopravně technickému stavu vozovky	196
4.	jiný druh nesprávné jízdy	177
5.	nedání přednosti při vjíždění na silnici	128
6.	nedání přednosti upravené dopravní značkou "DEJ PŘEDNOST V JÍZDĚ! „	121
7.	vjetí do protisměru	115
8.	nepřízpůsobení rychlosti stavu vozovky	73
9.	vyhýbání bez dostatečného bočního odstupu	50
10.	nepřízpůsobení rychlosti vlastnostem vozidla a nákladu	47

Pořadí	Nejtragičtější příčiny nehod zaviněných cyklisty; 2015	počet usmrcených
1.	nezvládnutí řízení vozidla	8
2.	řidič se plně nevěnoval řízení vozidla	5
3.	jiný druh nesprávné jízdy	4
4.	nedání přednosti při vjíždění na silnici	3
5.	nedání přednosti upravené dopravní značkou "DEJ PŘEDNOST V JÍZDĚ! „	2
6.	vjetí do protisměru	2
7.	nedání přednosti upravené dopravní značkou " STŮJ, DEJ PŘEDNOST V JÍZDĚ! „	2
8.	jiné nedání přednosti	2
9.	nedání přednosti při odbočování vlevo	2
10.	nepřízpůsobení rychlosti dopravně technickému stavu vozovky	1

Usmrcení cyklisté (bez ohledu na zavinění nehody)	počet
2006	83
2007	103
2008	77
2009	72
2010	70
2011	50
2012	64
2013	58
2014	57
2015	68

Následky u cyklistů; ČR 2011 - 2015		2011	2012	2013	2014	2015
cyklista s přilbou	Usmrceno	5	10	10	11	12
	Těžce zraněno osob	99	128	117	132	121
	Lehce zraněno osob	793	852	851	975	945
	Nezraněno	166	188	200	231	216
cyklista bez přilby	Usmrceno	45	54	48	46	56
	Těžce zraněno osob	341	336	344	300	272
	Lehce zraněno osob	2 115	2 186	2 116	2 266	2 181
	Nezraněno	362	384	372	402	390
spolucestující s přilbou	Usmrceno	0	0	0	0	0
	Těžce zraněno osob	1	1	0	0	1
	Lehce zraněno osob	6	5	4	1	6
	Nezraněno	1	3	8	6	4
spolucestující bez přilby	Usmrceno	0	0	0	0	0
	Těžce zraněno osob	2	1	1	1	0
	Lehce zraněno osob	11	10	14	15	16
	Nezraněno	7	6	2	10	6

Usmrcení cyklisté - s přilbou / bez přilby



Nehody s účastí cyklistů; ČR 2015

