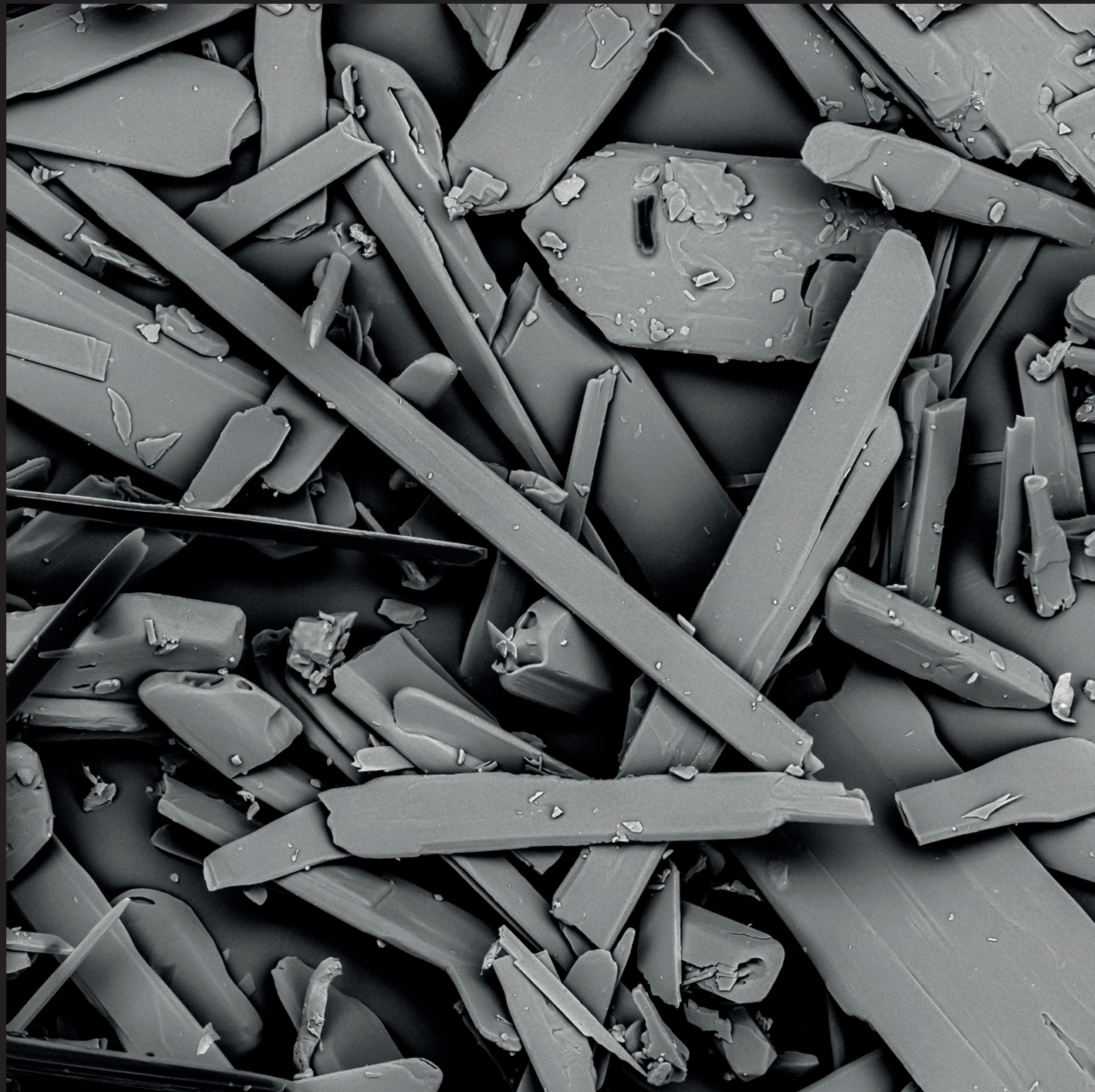


BŘEZEN

st 1
čt 2
pá 3
so 4
ne 5
po 6
út 7
st 8
čt 9
pá 10
so 11
ne 12
po 13
út 14
st 15
čt 16
pá 17
so 18
ne 19
po 20
út 21
st 22
čt 23
pá 24
so 25
ne 26
po 27
út 28
st 29
čt 30
pá 31



DUBEN

so 1
ne 2
po 3
út 4
st 5
čt 6
pá 7
so 8
ne 9
po 10
út 11
st 12
čt 13
pá 14
so 15
ne 16
po 17
út 18
st 19
čt 20
pá 21
so 22
ne 23
po 24
út 25
st 26
čt 27
pá 28
so 29
ne 30

Metamfetamin byl poprvé vyroben ke konci 19. století v Japonsku, a to za použití metody, která využívá chemických látek červený fosfor a jod. Tato modifikovaná metoda výroby se používá dodnes, zejména na území ČR. Metamfetamin se u nás začal zneužívat ve větším rozsahu na přelomu 80. let minulého století. Od té doby je popularita této drogy stále větší a dnes je jednou z nejvíce zneužívaných v České republice. Od roku 2009 pokračuje trend organizovanosti, komercializace a zvyšování objemu její produkce. Výroba a distribuce metamfetaminu se stále více jeví jako středoevropský závažný drogový problém, který je spojen nejenom s výrobní základnou v Česku, ale zejména s neustále rostoucí spotřebitelskou poptávkou v Německu, Rakousku i v dalších zemích EU.

Fotografie: metamfetamin, Kriminalistický ústav Praha.