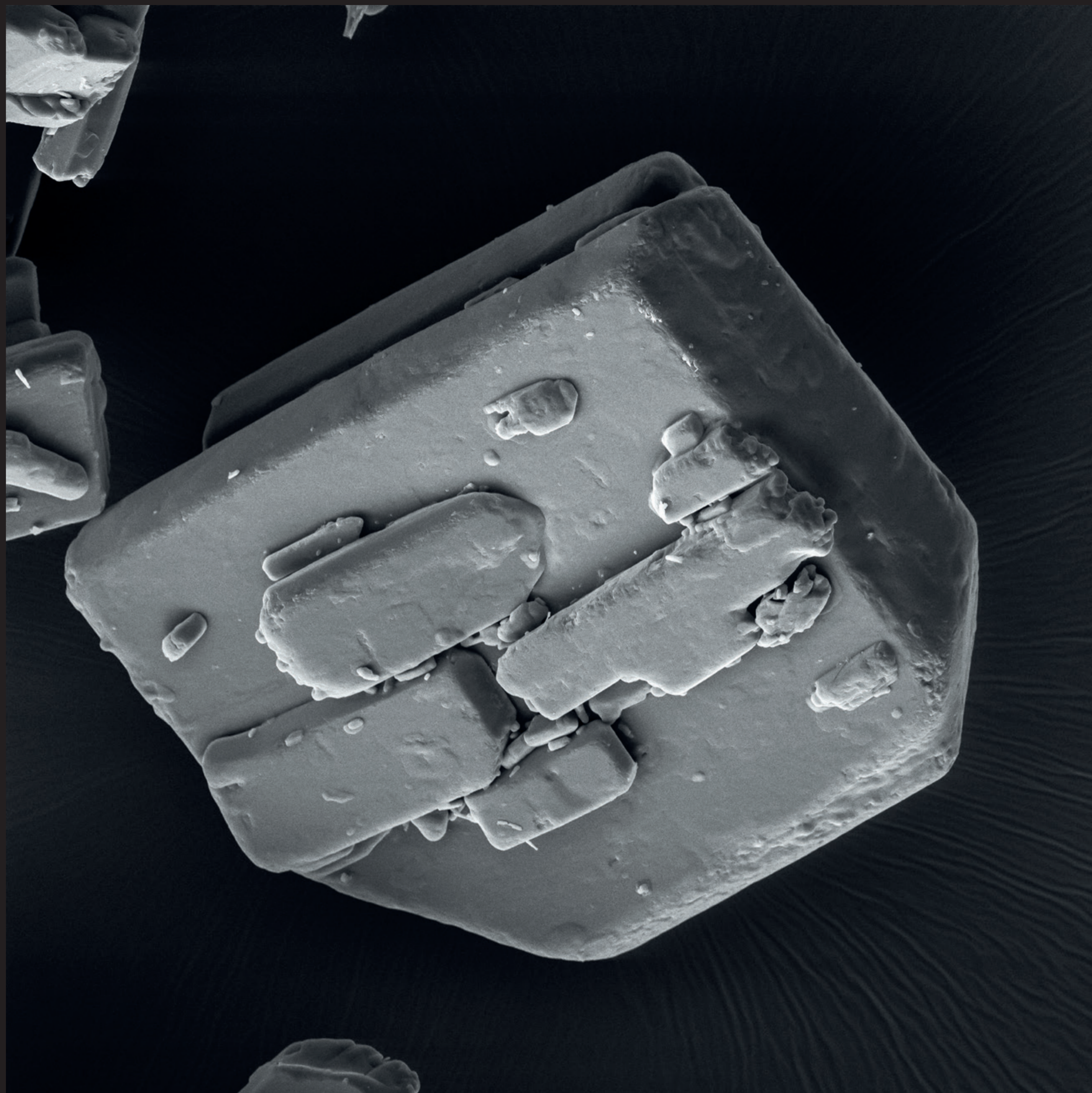


# KVĚTEN

po 1  
út 2  
st 3  
čt 4  
pá 5  
so 6  
ne 7  
**po 8**  
út 9  
st 10  
čt 11  
pá 12  
so 13  
ne 14  
po 15  
út 16  
st 17  
čt 18  
pá 19  
so 20  
ne 21  
po 22  
út 23  
st 24  
čt 25  
pá 26  
so 27  
ne 28  
po 29  
út 30  
st 31



# ČERVEN

čt 1  
pá 2  
so 3  
ne 4  
po 5  
út 6  
st 7  
čt 8  
pá 9  
so 10  
ne 11  
po 12  
út 13  
st 14  
čt 15  
pá 16  
so 17  
ne 18  
po 19  
út 20  
st 21  
čt 22  
pá 23  
so 24  
ne 25  
po 26  
út 27  
st 28  
čt 29  
pá 30

Z hlediska způsobu výroby v ČR i nadále naprosto převládá konverze pseudoefedrinu na metamfetamin tzv. jodo-fosforovou „českou cestou“. Vzhledem k důsledné mezinárodní kontrole však výrobci neustále hledají nejen nové cesty k získávání tradičně zneužívaných chemikálií a nových látek, které nejsou pod legislativní kontrolou, ale i nové syntézy a metody výroby drogy. Při produkci metamfetaminu dochází ke vzniku mnoha nebezpečných plynů a aerosolů, které velmi zásadně kontaminují prostor, ve kterém k varu dochází, i jeho okolí. Dekontaminace a sanace prostor po výrobě metamfetaminu je velmi finančně náročná i složitě proveditelná. Vzhledem ke stále zvyšujícím se produkčním schopnostem některých varen, neustále vrůstá množství nebezpečného odpadu z výroby, kontaminace podzemních vod a ohrožení životního prostředí. Fotografie: efedrin, Kriminalistický ústav Praha.