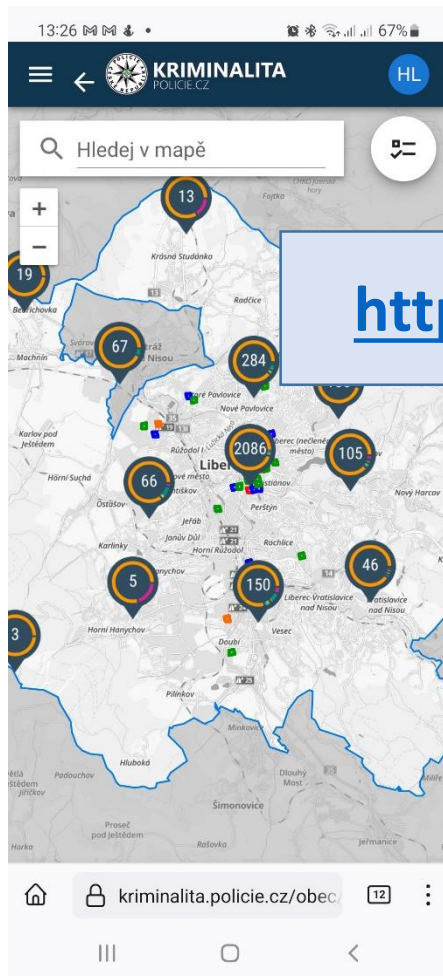


Širší kontext využití map kriminality pro účely prevence kriminality

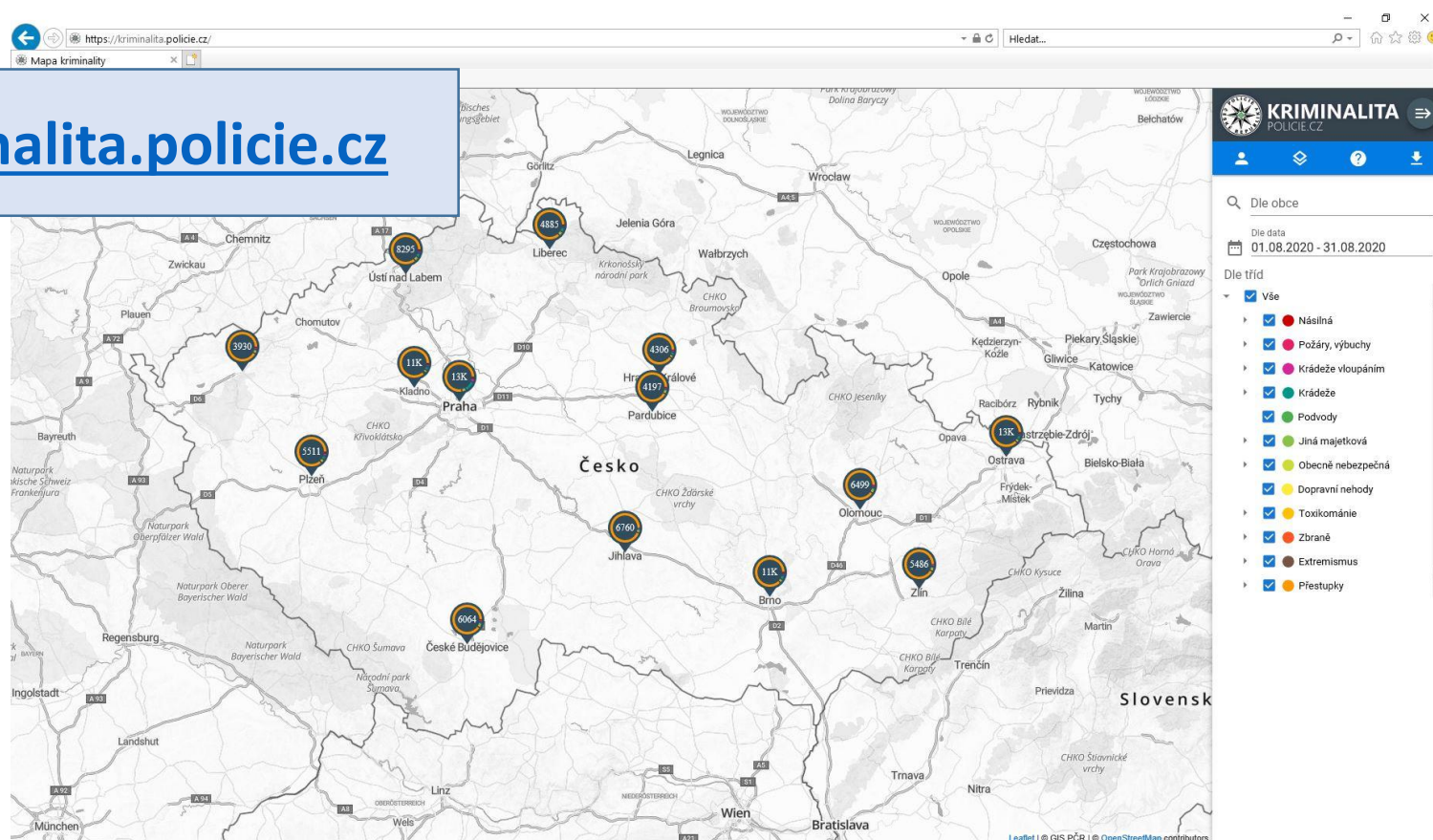
Ing. Helena Linhartová
odbor prevence kriminality Ministerstva vnitra ČR

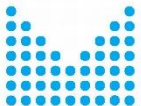


Co jsou mapy kriminality?



<https://kriminalita.policie.cz>





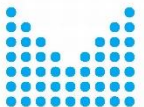
Vznik mapy kriminality?



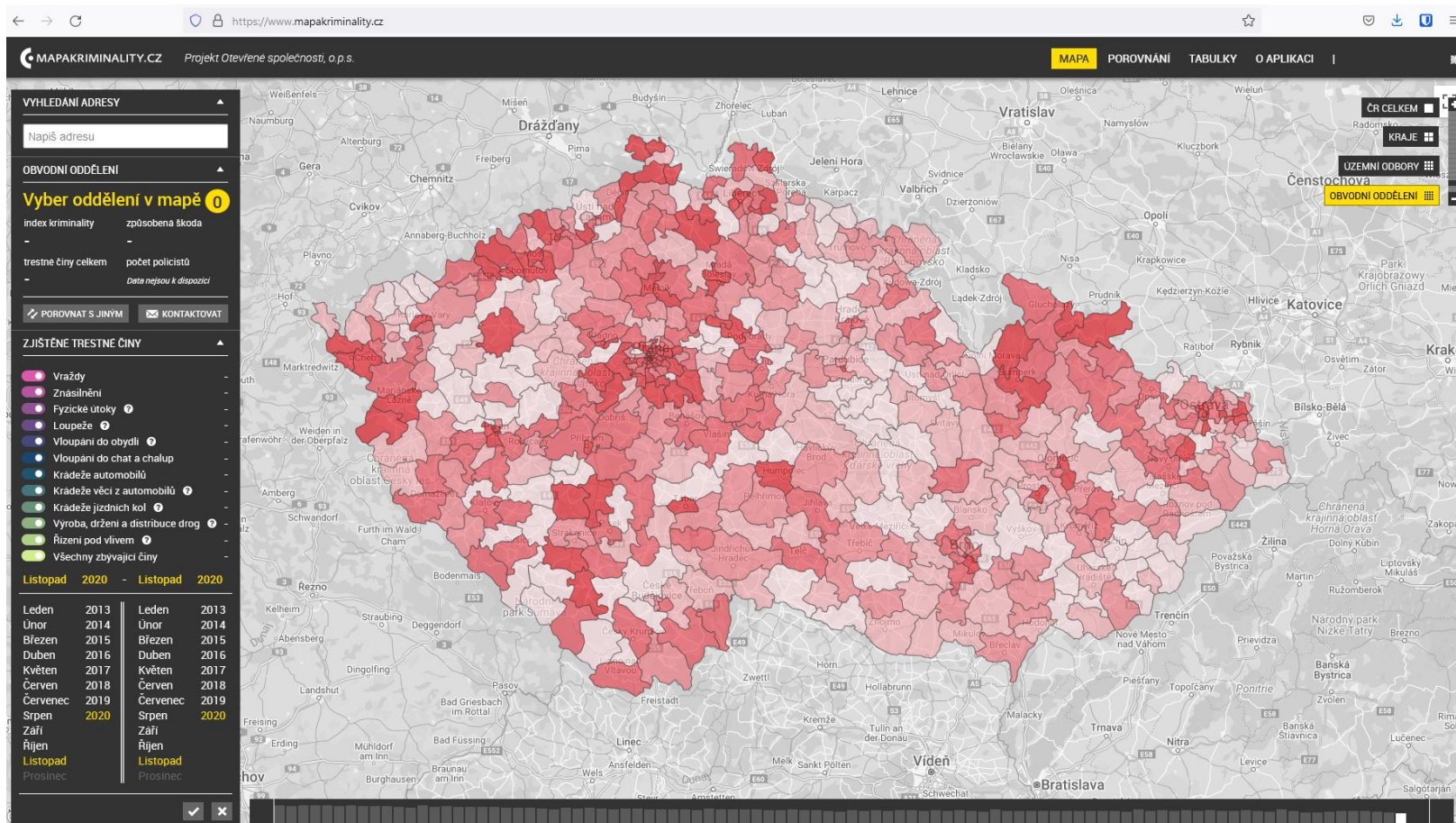
Evropská unie
Evropský sociální fond
Operační program Zaměstnanost

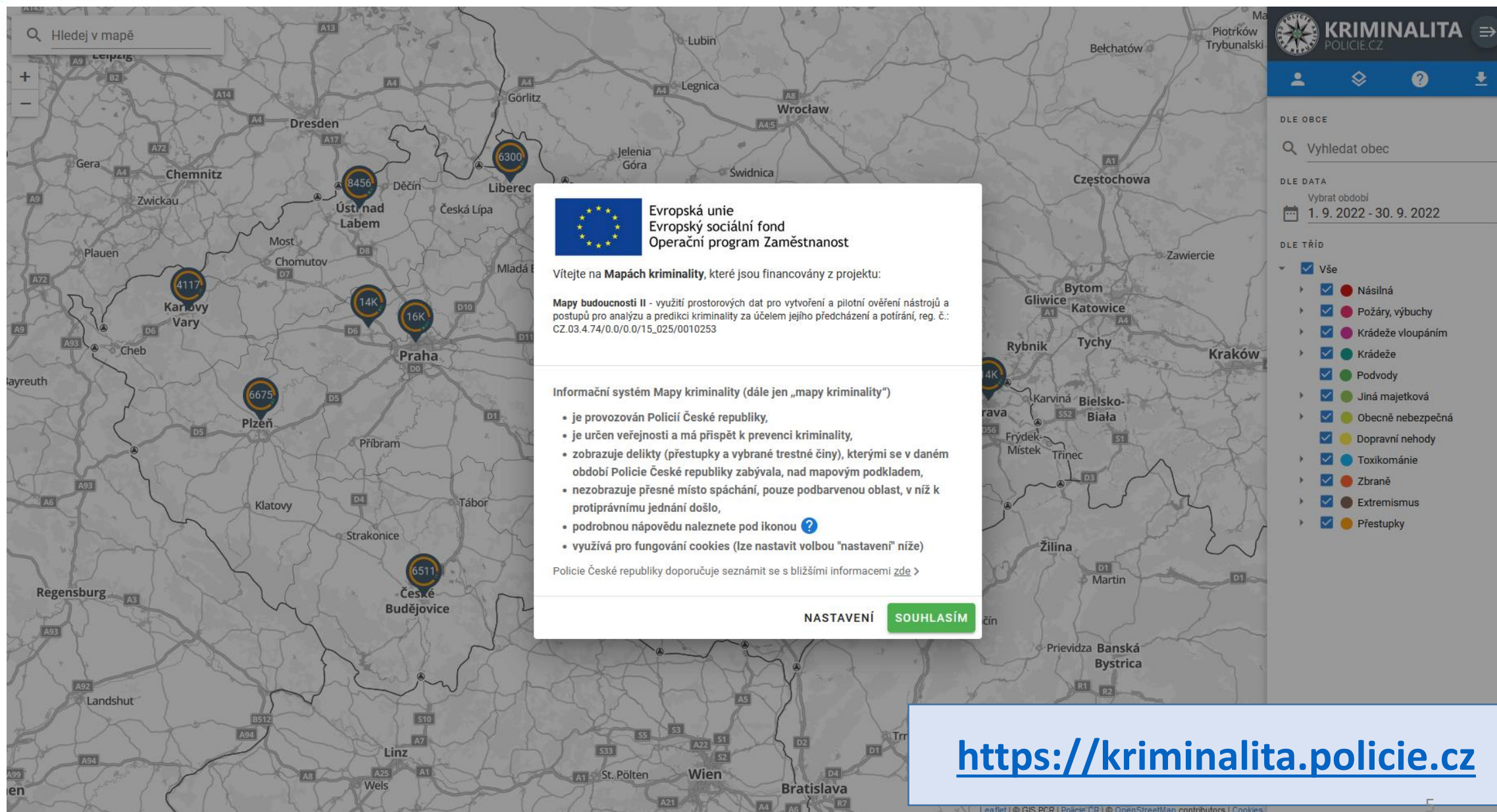
Mapy budoucnosti II – využití prostorových dat pro vytvoření a pilotní ověření nástrojů a postupů pro analýzu a predikci kriminality za účelem jejího předcházení a potírání, r. č.: CZ.03.4.74/0.0/0.0/15_025/0010253

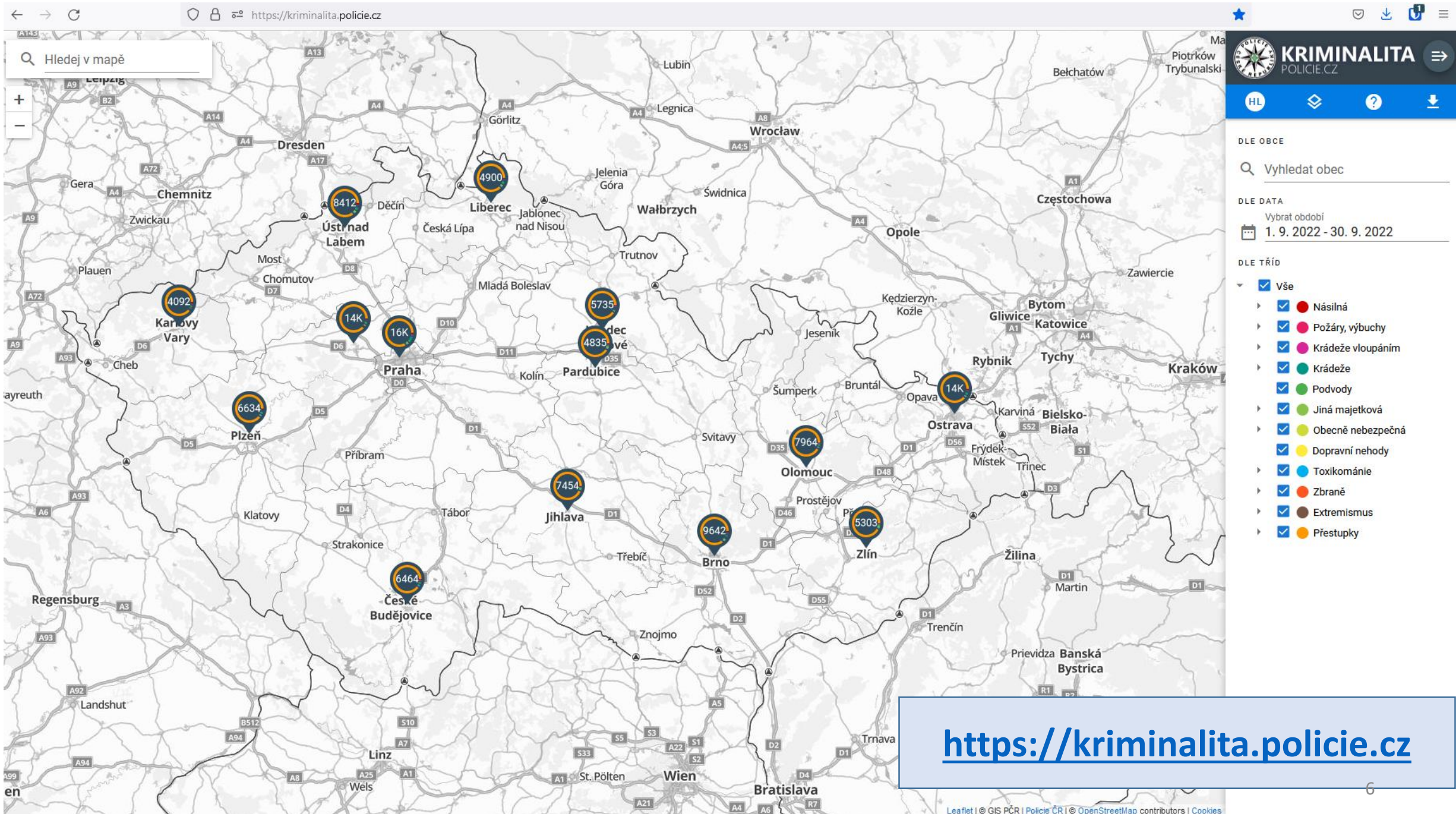
Termín realizace projektu: 1. 3. 2019 - 31. 8. 2022

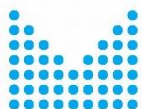


Mohou se splést?









MINISTERSTVO VNITRA
ČESKÉ REPUBLIKY

Přihlašování

Digitální a informační
agentura

CZECHPOINT

Přihlášení do systému: Mapy kriminality pro veřejnost

Vyberte způsob přihlášení:

Certifikátem

pokud **máte** zaregistrovaný **osobní certifikát** ke svému uživatelskému účtu v Jednotném identitním prostoru (JIP)

Jménem a heslem

pokud **nemáte** zaregistrovaný **osobní certifikát** ani **OTP** ke svému uživatelskému účtu v Jednotném identitním prostoru (JIP)

OTP

pokud **máte** zaregistrováno přihlašování **jednorázovým heslem (OTP)** ke svému uživatelskému účtu v Jednotném identitním prostoru (JIP)

NIA

pokud se chcete ke svému uživatelskému účtu v Jednotném identitním prostoru (JIP) přihlásit s využitím elektronické identifikace prostřednictvím národního bodu (NIA) podle zákona č. 250/2017 Sb. Váš uživatelský účet v JIP musí být ztotožněn!

Jménem a heslem >>

Certifikátem >>

OTP >>

NIA >>

Správce AIS vyžaduje pro přihlášení OTP přihlášení nebo NIA s úrovní záruk minimálně: značná nebo komerční certifikát, překlikněte prosím na požadovanou záložku.

Přihlášení pomocí Identity občana do: JIP Czech POINT

Pomocí čeho se chcete přihlásit?

Naposledy použito



MojID



Státní prostředky

Bankovní identita

MojID a I.CA identita



Mobilní klíč eGovernmentu



eObčanka



NIA ID (dříve „Jméno, Heslo, SMS“)



IIG – International ID Gateway

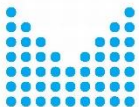


Jste tu poprvé?



Založit Identitu občana





MINISTERSTVO VNITRA
ČESKÉ REPUBLIKY

Přihlašování

<https://info.identitaobcana.cz/idp/>



Identita
občana

[Kontakt na podporu](#)

[Bezpečnostní doporučení](#)

[ZÁKLADNÍ
INFORMACE](#)

[IDENTIFIKAČNÍ
PROSTŘEDKY](#)

[SEZNAM POSKYTOVATELŮ
SLUŽEB](#)

[UŽIVATELSKÝ
PROFIL](#)

[NEJČASTĚJŠÍ
DOTAZY](#)

[KE STAŽENÍ](#)

[Základní informace](#) | [Identifikační prostředky](#)

Identifikační prostředky

Identifikační prostředky slouží pro vzdálené prokazování totožnosti při využívání online služeb.

Občan si zvolí prostředek, kterým se chce identifikovat. Musí se ale jednat o prostředek vydaný tzv. kvalifikovaným správcem – poskytovatelem identifikačních prostředků, který získal akreditaci Ministerstva vnitra a je napojen na Národní bod pro identifikaci a autentizaci (NIA).

Identifikační prostředky vydávané v souladu se zákonem č. 250/2017 Sb., o elektronické identifikaci, ve znění pozdějších předpisů, jsou v současné době vydávány státem i soukromoprávními kvalifikovanými poskytovateli.

Stát nabízí následující identifikační prostředky:

- [Občanský průkaz](#) s aktivovaným kontaktním elektronickým čipem vydaný po 1. 7. 2018 je prostředkem na vysoké úrovni záruk,
- [NIA ID](#) - státem zdarma poskytovaný identifikační prostředek založený na kombinaci jména, hesla a SMS kódu, dříve označovaný jako uživatelský účet, OTP či UPS,
- [Mobilní klíč eGovernmentu](#) - státem zdarma poskytovaný identifikační prostředek, který představuje využití přihlašování bez potřeby zadávání dalších ověřovacích kódů,

Další informace

- [EOBČANKA](#)
- [NIA ID](#)
- [MOBILNÍ KLÍČ EGOVERNMENTU](#)

Google Play Hry Aplikace Filmy Knihy Děti

Mobilní klíč eGovernmentu

Digitální a informační agentura

4,5★
13 tis. recenzí

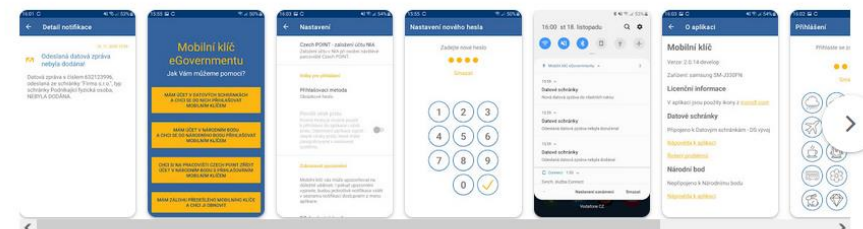
500 tis.+
Stahování

3
PEGI 3

Instalovat do více zařízení

Tato aplikace je dostupná pro všechna vaše zařízení

Tento obsah lze sdílet s rodinou. [Další informace o rodinné mediátce](#)



Google Play Hry Aplikace Filmy Knihy Děti

MojeID Klíč

CZ.NIC, z.s.p.o.

4,4★
3,56 tis. recenzí

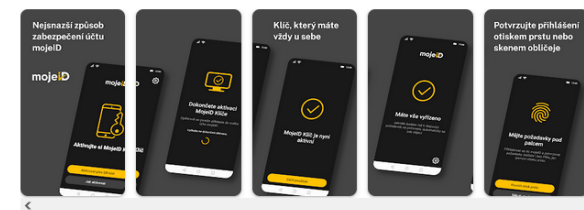
100 tis.+
Stahování

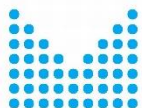
3
PEGI 3

Instalovat do více zařízení

Tato aplikace je dostupná pro všechna vaše zařízení

Tento obsah lze sdílet s rodinou. [Další informace o rodinné mediátce](#)





7. 10. 2021 - 7. 10. 2022

Liberec

- Statistiky
- Mapa
- Přestupky
- Stažení dat
- Licenční podmínky
- Správa API tokenů

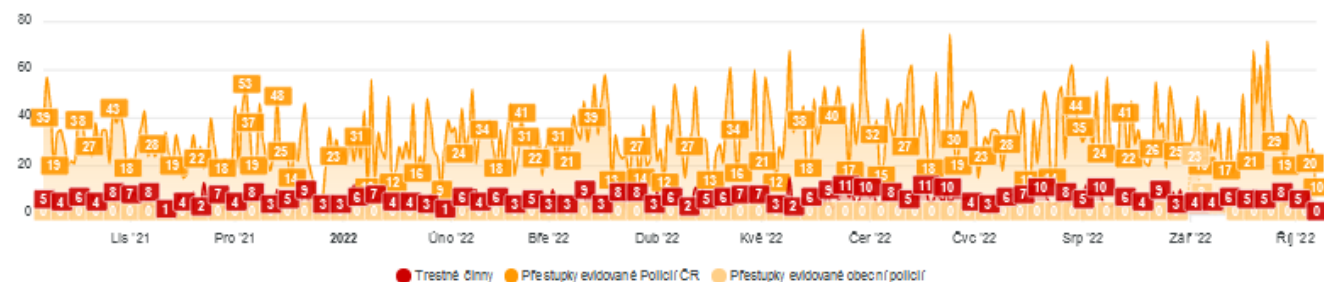
Trestných činů celkem za období
2032

Přestupků celkem za období
11850

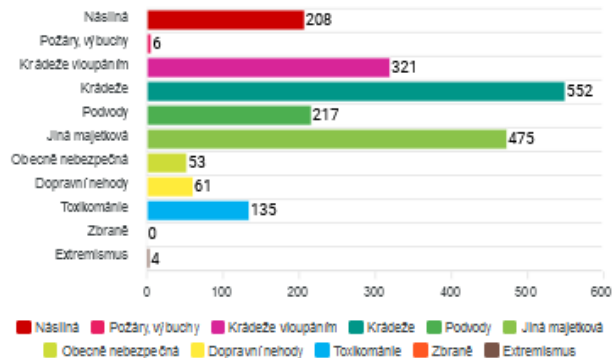
Přestupky v evidenci PČR
11749

Přestupky evidované obcí
101

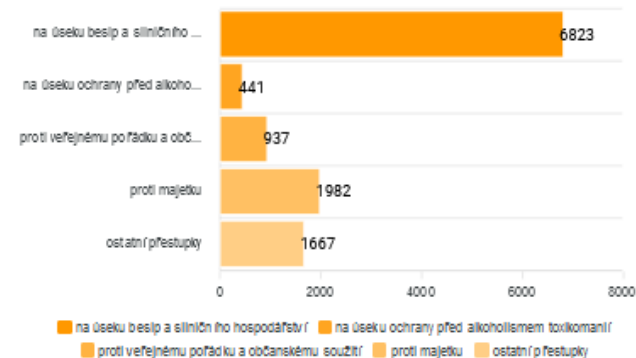
Evidence deliktů v obci

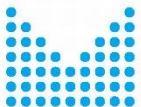


Skladba trestné činnosti na území obce



Skladba přestupků na území obce





Moje obec
Praha

Statistiky

Mapa

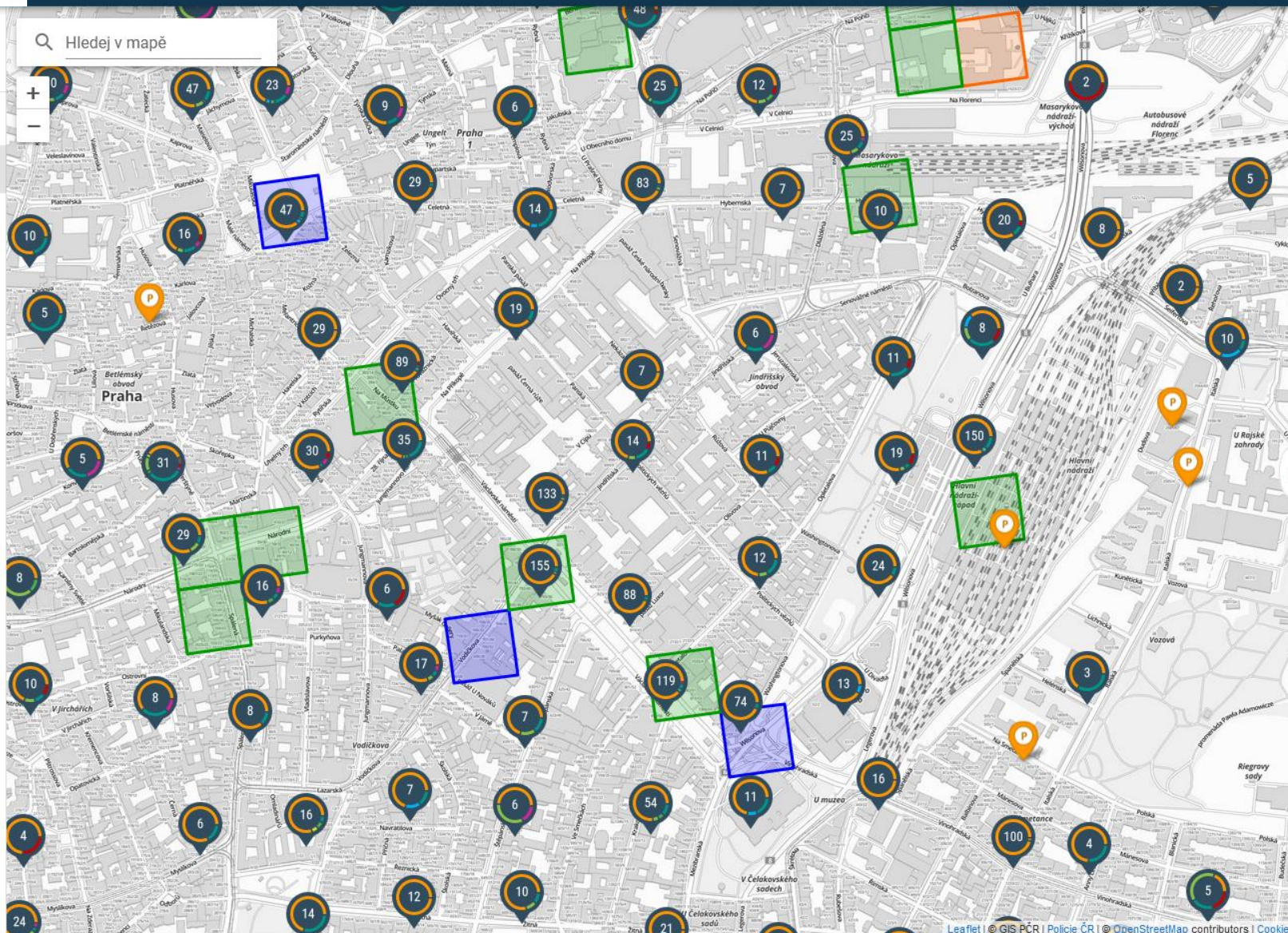
Přestupky

Stažení dat

Licenční podmínky

Správa API tokenů

Hledej v mapě



Dle data

1. 9. 2022 - 30. 9. 2022

Dle tříd

- ☒ Vše
 - ☒ ● Násilná
 - ☒ ● Požáry, výbuchy
 - ☒ ● Krádeže v lupáním
 - ☒ ● Krádeže
 - ☒ ● Podvody
 - ☒ ● Jiná majetková
 - ☒ ● Obecně nebezpečná
 - ☒ ● Dopravní nehody
 - ☒ ● Toxikománie
 - ☒ ● Zbraně
 - ☒ ● Extremismus
 - ☒ ● Přestupky

☒ Zobrazit data predikce

Den:

-3 dny -2 dny včera dnes **zítra** pozítří 3 dny

Směna:

- ☒ denní (7:00 - 19:00)
- ☐ noční (19:00 - 7:00)

Typ dat:

- ☐ pouze trestné činy
- ☒ trestné činy i přestupky

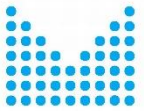
Míra rizika:

- ☒ ✓ nízká
- ☒ ✓ nižší
- ☒ ✓ vyšší
- ☒ ✓ vysoká

Další možnost práce s daty

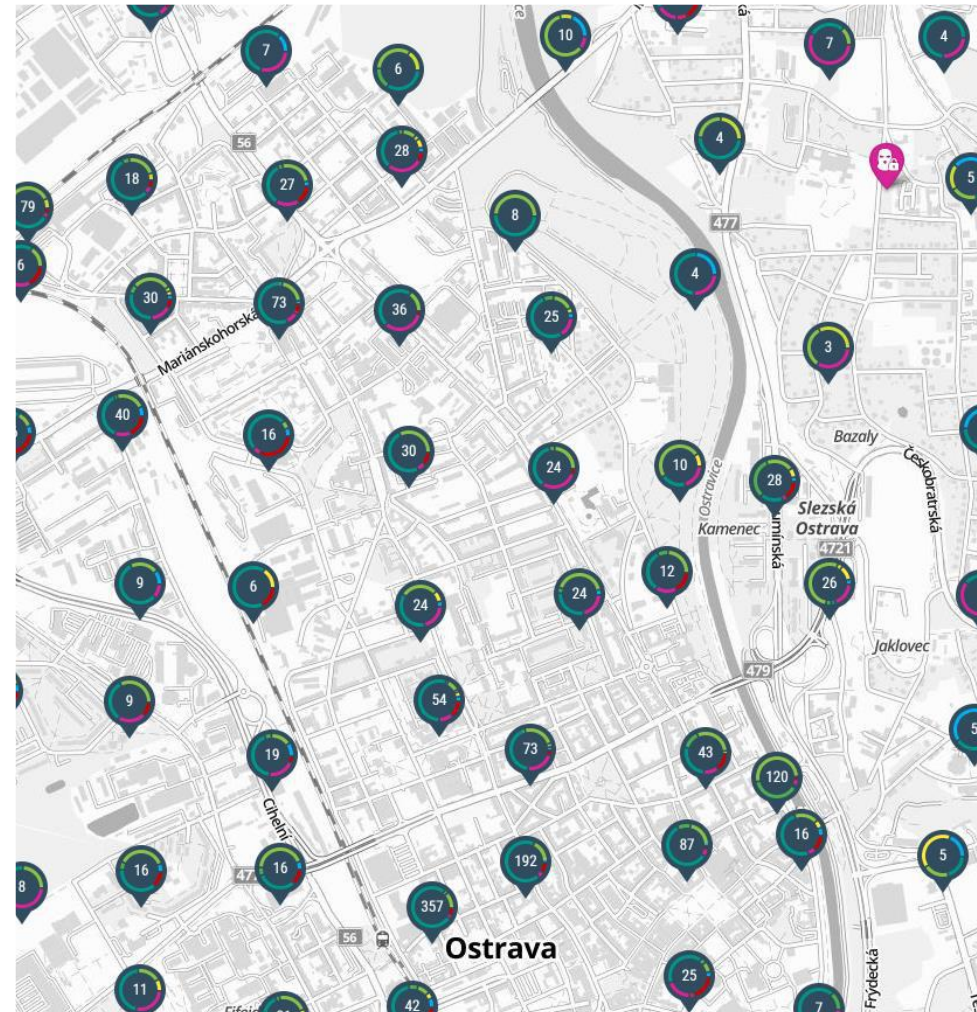
- stažení dat z webu
- zpracování v QGIS, MS Excell, Tableau, Power BI, aj.
- využití příruček

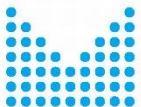




Další možnost práce s daty

	A	B	C	D	E	F	G	H
1	id	x	y	mp	date	state	types	TYP
2	9614842	18.28246	49.83479	false	2018-01-1		1 74,97	120
3	9654321	18.27116	49.82460	false	2018-01-0		1 76,97	115
4	9654322	18.25696	49.82697	false	2018-01-0		2 35,41	45
5	9654388	18.27116	49.82460	false	2018-01-0		1 76,97	115
6	9663577	18.27322	49.80741	false	2018-01-0		2 75,97	105
7	9663580	18.34440	49.84739	false	2018-01-0		1 76,97	115
8	9663582	18.28162	49.83437	false	2018-01-0		2 1,5,8	15
9	9663586	18.24800	49.77595	false	2018-01-0		2 77,97	110
10	9663588	18.28411	49.83590	false	2018-01-0		2 35,43	45
11	9663607	18.27707	49.82840	false	2018-01-0		2 77,97	110
12	9663608	18.28165	49.83449	false	2018-01-0		2 35,43,55,1	45
13	9663609	18.26756	49.84589	false	2018-01-0		1 77,97	110
14	9663613	18.19053	49.82794	false	2018-01-0		1 1,5,6,8	15
15	9663615	18.28165	49.83449	false	2018-01-0		2 35,43,55,1	45
16	9663617	18.27561	49.84693	false	2018-01-0		2 1,5	15
17	9663620	18.26530	49.79309	false	2018-01-0		2 74,97	120
18	9663621	18.26024	49.77264	false	2018-01-0		2 74,97	120
19	9663623	18.25448	49.78162	false	2018-01-0		1 74,97	120
20	9663628	18.28165	49.83449	false	2018-01-0		2 35,43,55,5	45
21	9663629	18.28165	49.83449	false	2018-01-0		2 35,43	45
22	9663631	18.26533	49.79417	false	2018-01-0		2 76,77,97	110
23	9663633	18.17387	49.82787	false	2018-01-0		2 35,43	45
24	9663634	18.26767	49.85146	false	2018-01-0		2 35,43	45
25	9663639	18.28609	49.83598	false	2018-01-0		1 1,5,8	15
26	9663646	18.28429	49.83473	false	2018-01-0		2 35,41	45
27	9663654	18.24836	49.82414	false	2018-01-0		2 77,97	110
28	9663655	18.24586	49.78263	false	2018-01-0		1 76,97	115
29	9663656	18.27178	49.85904	false	2018-01-0		2 77,97	110
30	9663659	18.27794	49.85062	false	2018-01-0		1 76,78,97	115
31	9663662	18.18210	49.84683	false	2018-01-0		1 79	85
32	9663663	18.30564	49.84301	false	2018-01-0		1 74,97	120
33	9663669	18.30319	49.83696	false	2018-01-0		2 78,97	125
34	9663675	18.32076	49.84201	false	2018-01-0		1 63,72	75
35	9663681	18.28165	49.83449	false	2018-01-0		2 35,43,55,1	45
36	9663685	18.28451	49.83559	false	2018-01-0		1 76,97	115
37	9663691	18.26519	49.79428	false	2018-01-0		2 77,97	110



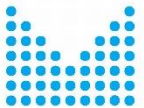


Další možnost práce s daty

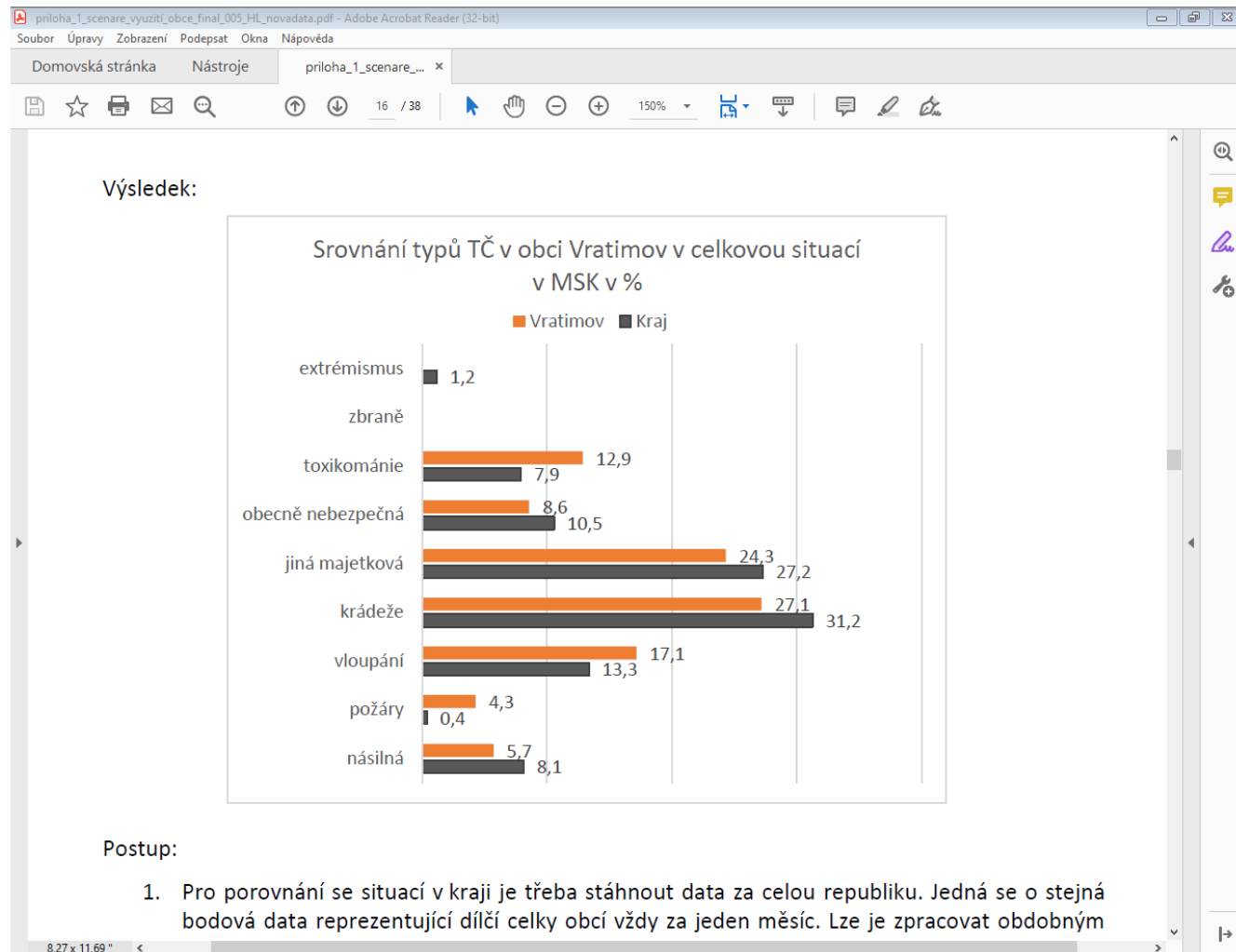
Obsah

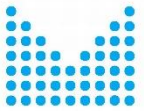
Popis dat	3
1. Data o kriminalitě pro veřejnost	3
2. Data o kriminalitě pro obce	3
3. Voronoiovy diagramy	3
Použité softwarové nástroje	5
Excel	5
QGIS v aktuální verzi (v materiálu použita verze 3.22 Białowieża)	5
GeoDA	5
Základní úkony a příprava dat	6
Graf 1: Počty celkových trestných činů a přestupků během vybraného období v obci	6
Graf 2: Struktura trestných činů a přestupků v celém sledovaném období	7
Možné využití v praktických otázkách	11
Příklad 1: Chceme vědět, jaká je struktura kriminality v mé obci a jejích jednotlivých částech (ZSJ, KÚ)	11
Příklad 2: Chceme zjistit, jestli v naší obci existují anomální kriminální lokality	13
Příklad 3: Chceme obec porovnat s jinou podobnou obcí	15
Příklad 4: Chceme zjistit, jak je na tom naše obec v porovnání s krajským průměrem	15
Příklad 5: Chci vědět, který okres v ČR má nejvíce kriminality v poměru k počtu obyvatel	17
Příklad 6: Chci vědět, ve které části mé obce se nejčastěji dějí přestupky (číslo 97)	20
Příklad 7: Chci vědět, ve kterém kraji se páchá nejvíce krádeží v porovnání s počtem obyvatel	21
Příklad 8: Chceme vědět, který den v týdnu se páchá nejčastěji trestná činnost v mé obci	23
Příklad 9: Budeme chtít vypočítat index kriminality v obcích Moravskoslezského kraje a zobrazit ho v kartogramu (mapa s barevnou stupnicí, podle intenzity daného jevu standardizovaného na určitou jednotku)	26
Příklad 10: Chceme vědět, zda je patrný nárůst kriminality po otevření obchodního centra v mé obci	28
Příklad 11: Chceme vědět, jaký je nápad a struktura trestné činnosti a přestupků v okolí restaurací v dané obci s cílem identifikovat ty nejhorší restaurace z tohoto pohledu	31
Příklad 12: Chceme vědět, zda se změnil nápad a struktura trestné činnosti a přestupků v lokalitách, kde je v působnosti např. zvýšená aktivita preventistů kriminality	34
Příklad 13: Chceme vědět, jak se změnil nápad deliktů v obci za dva po sobě jdoucí týdny	36



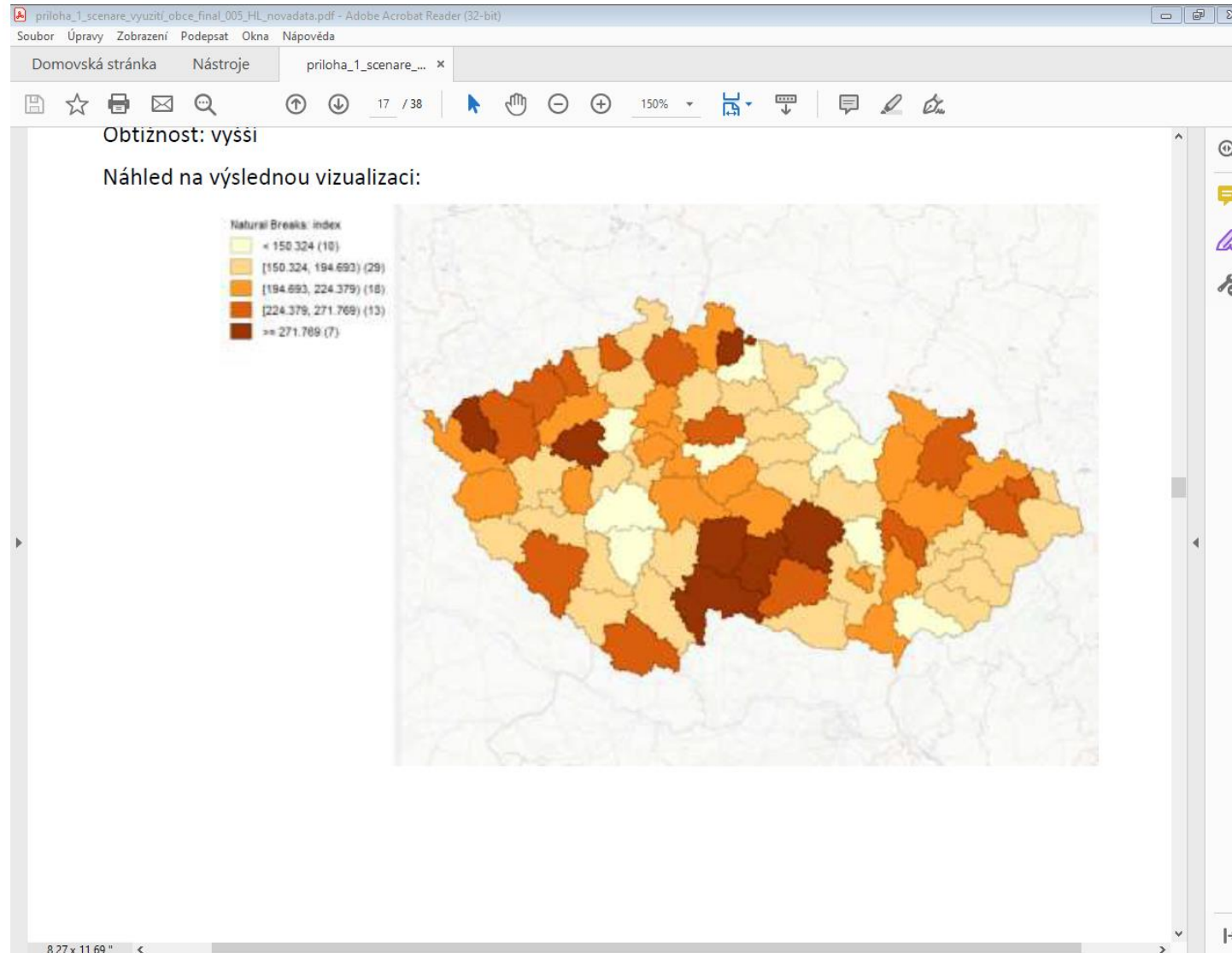


Další možnost práce s daty

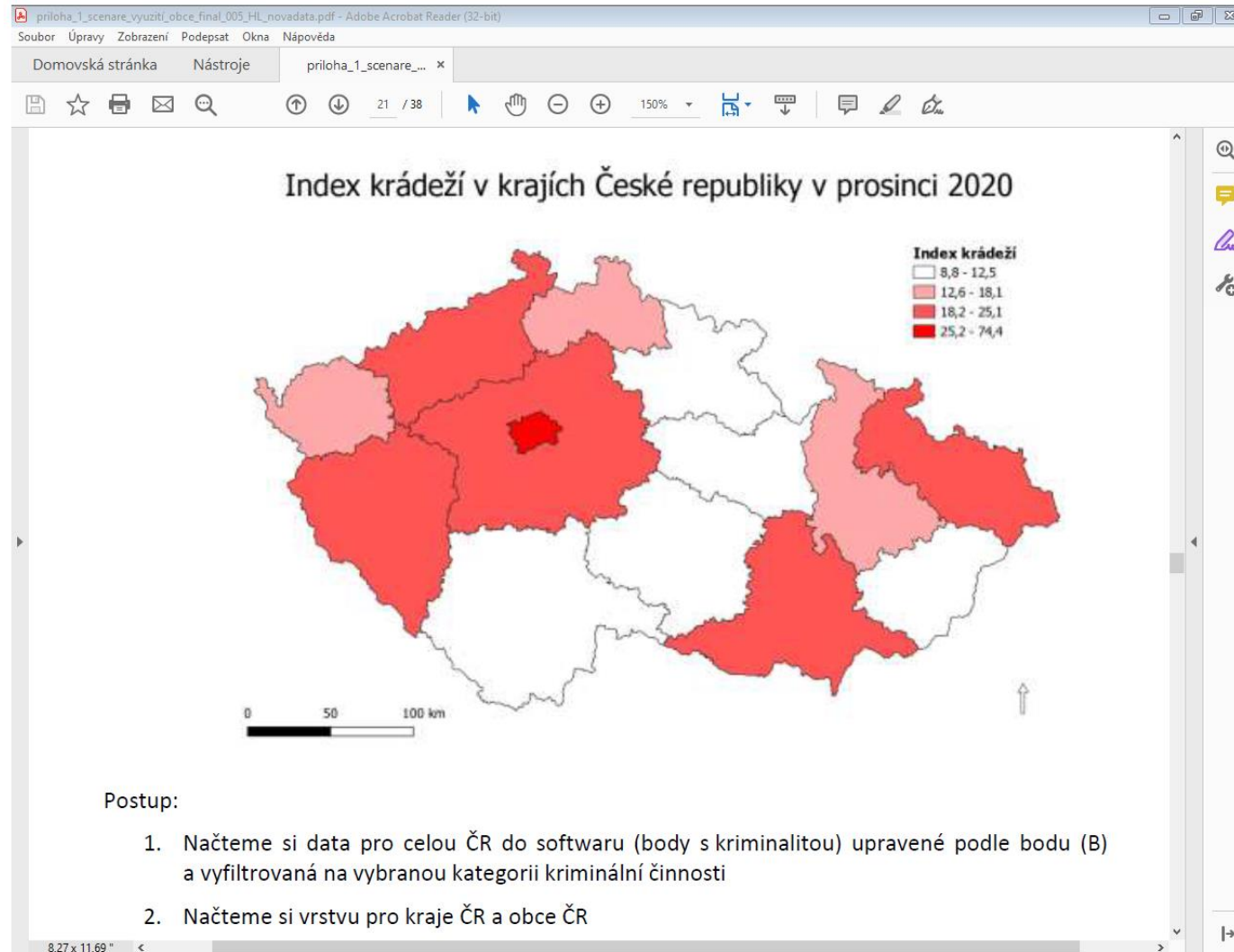


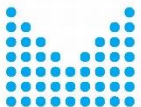


Další možnost práce s daty

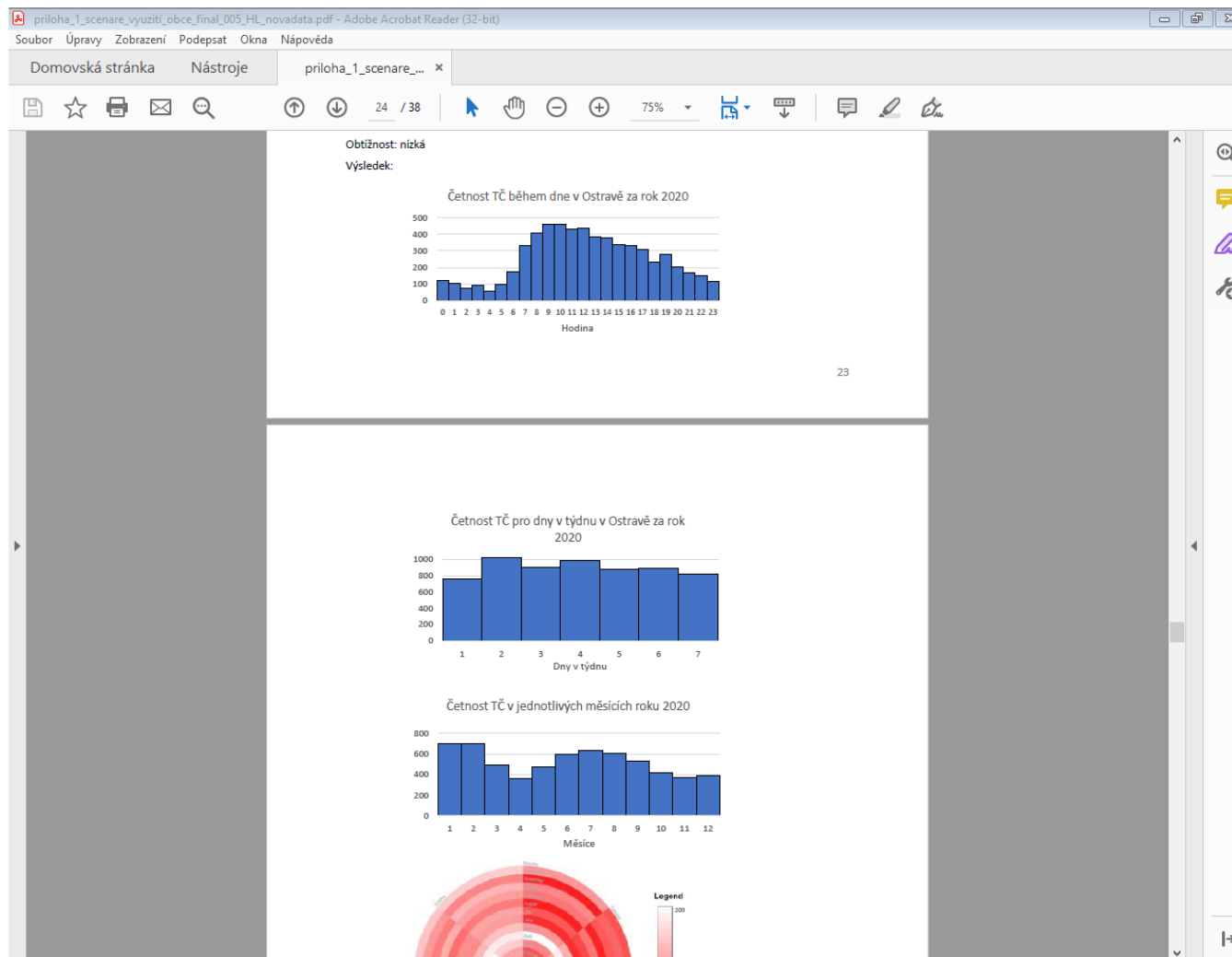


Další možnost práce s daty





Další možnost práce s daty



Další možnost práce s daty


priloha_1_scenare_vyuziti_obce_final_005_HL_novadata.pdf - Adobe Acrobat Reader (32-bit)

Soubor Úpravy Zobrazení Podepsat Okna Nápověda

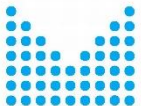
Domovská stránka Nástroje priloha_1_scenare_vyuziti_obce_final_005_HL_novadata.pdf 31 / 38 100%

Příklad 11: Chceme vědět, jaký je nápad a struktura trestné činnosti a přestupků v okolí restaurací v dané obci s cílem identifikovat ty nejhorší restaurace z tohoto pohledu.

Délka práce: 45 minut
Použitý SW: QGIS
Použitá data: bodová data o kriminalitě pro obec, lokalizace restaurací v obci
Obtížnost: vysoká
Náhled na výslednou vizualizaci:



1. Načteme si data o kriminalitě (trestné činy i přestupky) pro danou obec do softwaru QGIS. Výběr časového období je volitelný, vhodné je delší časové období (minimálně měsíc)
2. Dále je potřeba přidat další vrstvu, která bude obsahovat lokalizaci restaurací v obci, které budou vstupovat do analýzy. Pro tento účel je možné postupovat různě. Buď je možné opakovat bod 2 úkolu výše a postupně vytvářet body (vektORIZOVAT) reprezentující restaurace nebo je možné využít interní bodovou vrstvu restaurací dané obce (pokud taková existuje)

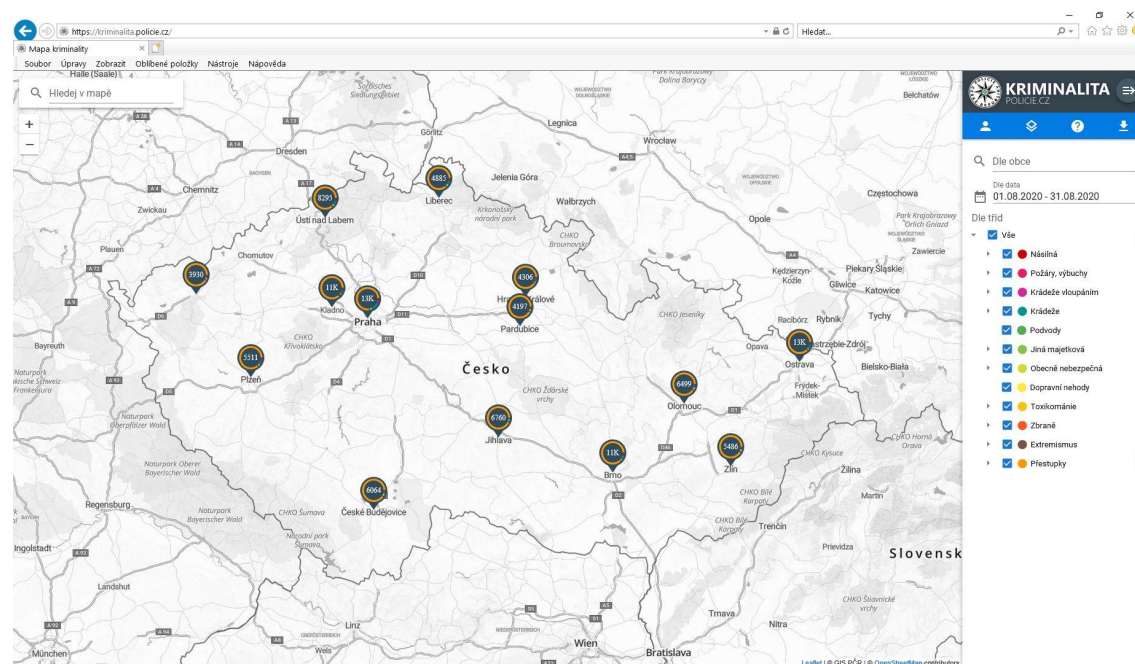


MINISTERSTVO VNITRA
ČESKÉ REPUBLIKY

Děkuji za pozornost!

Ing. Helena Linhartová
odbor prevence kriminality MV ČR

helena.linhartova@mvcz.cz



<https://kriminallita.policie.cz>