



MAPY KRIMINALITY PRO VEŘEJNOST A OBCE

kriminalita.policie.cz



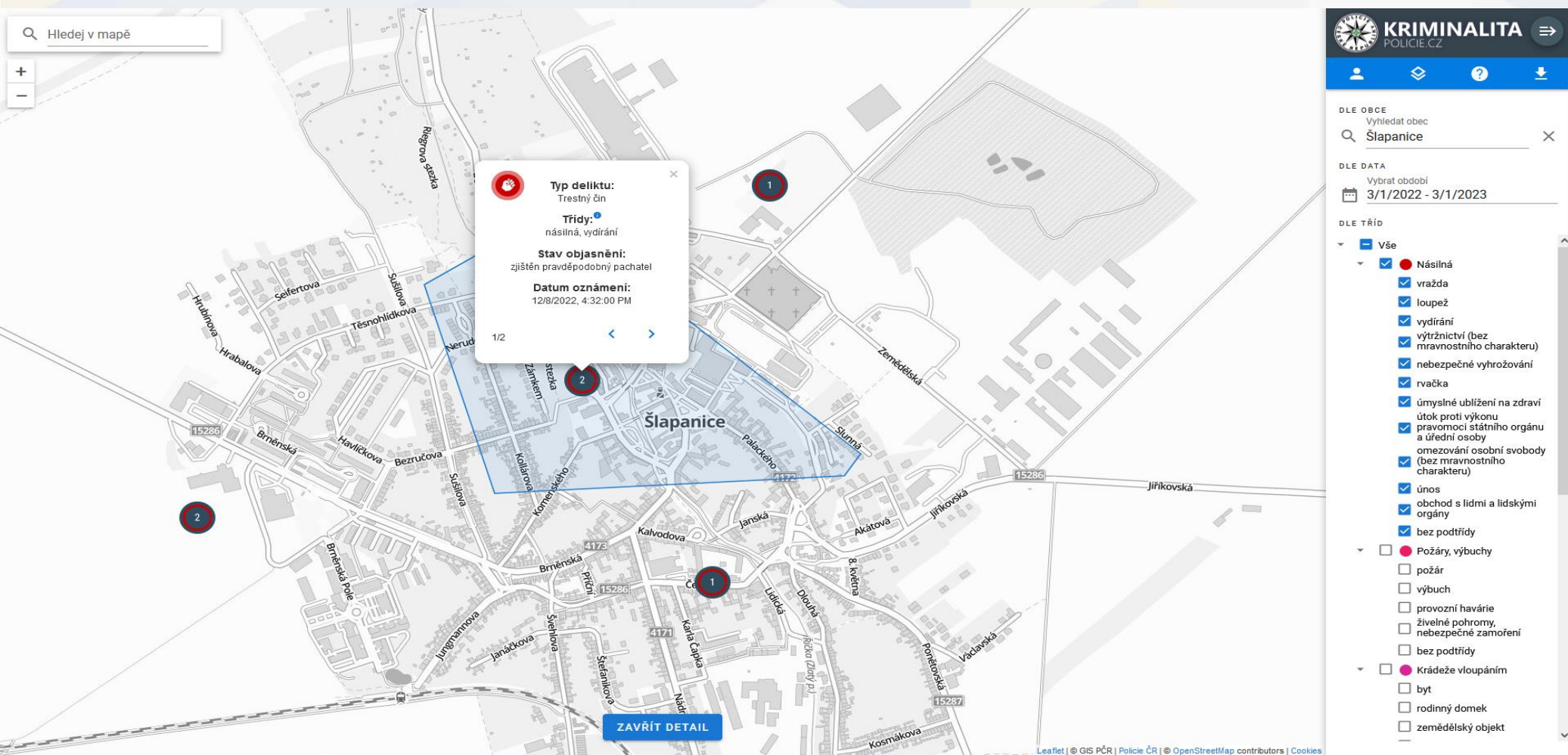
POLICIE ČESKÉ REPUBLIKY

MAPA KRIMINALITY PRO VEŘEJNOST A OBCE

- Splněny úkoly akčního plánu strategie prevence kriminality v České republice pro období 2016 až 2020
- Policie evidovala narůstající poptávku po lokalizovaných datech
- Neexistovala jednotná konvence v podrobnosti poskytovaných dat
- Garantem dat je Policie ČR a ta by měla data publikovat centrálně
- Využití zkušeností s vývojem interní aplikace map kriminality pro policisty



MAPA KRIMINALITY PRO VEŘEJNOST A OBCE



POLICIE ČESKÉ REPUBLIKY

STATISTIKY KRIMINALITY vs MAPA KRIMINALITY

- Police zveřejňuje pravidelné tabulkové statistiky kriminality ze systému ESSK
- Nejmenší územní jednotkou v ESSK je základní útvar – OOP
- Mapa kriminality pro veřejnost čerpá data přímo z ETŘ
- Nejmenší územní jednotkou je obec/místní část
- Lze jen těžce porovnat data z ETŘ verifikovaná statistikem a zobrazená v mapě kriminality pro veřejnost s verifikovanými avšak agregovanými daty ze statistik ESSK



KRIMINALITA PRO VEŘEJNOST

- Bez přihlášení
- Data za celou ČR
- Polohově zkresleno
- Stahování zkreslených dat

KRIMINALITA PRO OBCE

- Přihlášení JIP-KAAS
- Data za svou územní jednotku
- Přesné souřadnice
- Stahování přesných dat
- Statistiky
- Rozhraní pro obecní přestupky
- Predikce kriminality
- Online zveřejňování přestupků v celostátní mapě kriminality



ZVEŘEJŇOVÁNÍ DELIKTŮ

- Některé třídy deliktů se z taktických důvodů nezveřejňují (vojenské, zvláštní třídy apod.)
- Pro zamezení sekundární viktimizace se nezveřejňují ani citlivé delikty týkající se mladistvých, týrání, potratů apod.
- U tříd 3. řádu dochází k agregaci s [nadřazenou třídou](#)
- Každý delikt musí projít kontrolou statistiků SKPV, než dojde k jeho zveřejnění v mapě kriminality pro veřejnost
- Mapa obsahuje delikty od poloviny roku 2013 kdy PČR započala s evidencí přesných souřadnic



POLOHOVÉ ZKRESLENÍ PRO VEŘEJNOST

- Z důvodu ochrany osobních údajů podezřelých a poškozených a pro zamezení sekundární viktimizace je poloha deliktů zkreslena
- Obce s méně než 25 delikty v roce 2018 nejsou dále děleny a delikty jsou vztaženy k celému území obce
- Jedná se o celkem 2 682 obcí
- Ostatní obce rozděleny pomocí funkce K-Means na clustery a z těch vytvořeny Voroného polygony

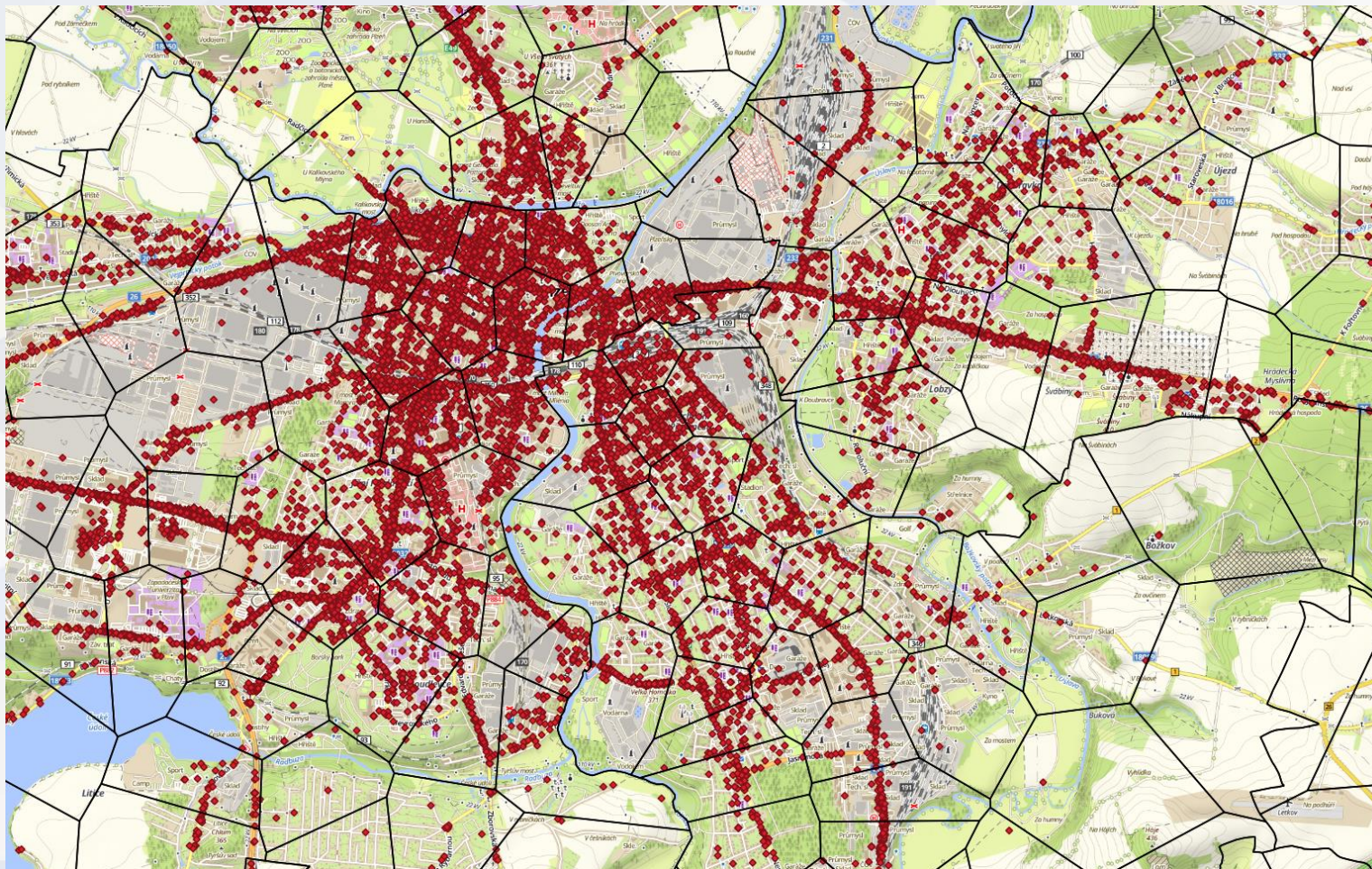


POLOHOVÉ ZKRESLENÍ PRO VEŘEJNOST



POLICIE ČESKÉ REPUBLIKY

POSKYTOVANÁ DATA PRO OBCE



POLICIE ČESKÉ REPUBLIKY

INFORMACE O DELIKTU

- Podrobnost náhledu deliktu je stejná pro veřejnost i obecního uživatele
- Snaha o co nejvyšší míru anonymizace

Náhled obsahuje:

- Typ deliktu: přestupek/trestný čin
- Třída deliktu: druh deliktu (např. krádež vloupáním, toxikomanie apod.)
- Stav objasnění: objasněno, neobjasněno, skutek se nestal...
- Datum oznámení: nikoliv spáchání!



STAHOVÁNÍ DAT

- Stáhnout lze data za celou ČR po měsících a pro obce po jednotlivých letech
- Data pro veřejnost jsou sice ve formě bodů, ale nejedná se o souřadnice spáchání, ale středy Voroného polygonů
- **Data pro obce obsahují přesné souřadnice samotných deliktů pro území dané obce**
- **S daty pro obce lze dále pracovat (vytvářet dílčí analýzy, podklady pro podporu rozhodování)**
- Data dále obsahují informace o stavu deliktu (nestal se, není trestný čin...)
- Relevantnost lokality je přidanou hodnotou této funkcionality a je definována také (místo oznámení, spáchání, následku)



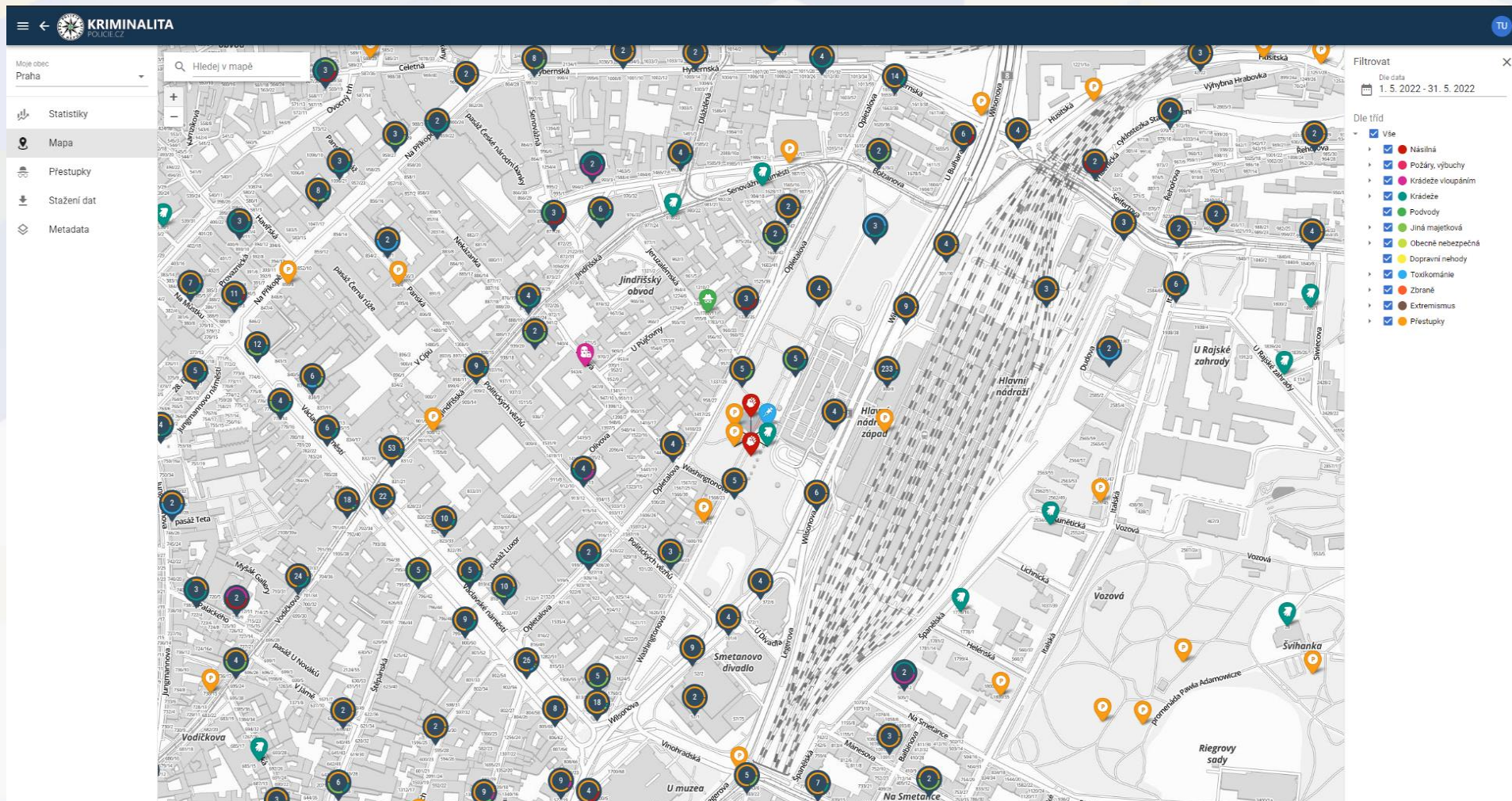
PŘÍSTUP DO OBECNÍ ČÁSTI

- Neexistuje žádný centrální uživatelský účet pro PČR, kterým policisté vstupovali do obecní části aplikace
- Přístupová politika je tak vždy v kompetenci každé obce ČR
- Je nutné oslovit lokálního administrátora JIP-KAAS pro danou obec
- Lze přistupovat více způsoby o kterých si rozhoduje obec (certifikátem, bankovní identitou, identitou občana apod.)
- Nejen postup pro získání přístupu do obecní části je popsán v nápovědě aplikace

https://kriminalita.policie.cz/napoveda/#/pristup_obec



OBECNÍ ČÁST MAP KRIMINALITY



POLICIE ČESKÉ REPUBLIKY

OBECNÍ PŘESTUPKY

- Aplikace obsahuje standardizované rozhraní pro integraci přestupků obecních policí
- Obecní policie tím může získat „Mapy obecní kriminality“ – uvidí na jednom místě nejen data PČR , ale i data své obecní policie.
- PČR tím získá data o obecních přestupcích od obecních policí působících na teritoriích jednotlivých obcí
- Pro napojení svých evidencí může obec požádat o dotace MVČR ([dotační systém prevence kriminality](#))
- Data lze integrovat strojově pomocí [API](#) (OBCE tak nemusí měnit své evidence / systémy, pouze se v rámci rozvoje svého systému napojí)
- Data lze vkládat také manuálně pomocí mapy



OBECNÍ PŘESTUPKY

Swagger
Supported by SMARTBEAR

Select a definition API v1

API kriminalita.pcr.cz 1.1.5 OAS3

/api/v1/documentation.json

kriminalita.policie.cz
[Contact the developer](#)

Servers
/api/v1/ Authorize

Přestupky Výměna dat s obecní policií

- GET** /municipality/{mid}/offenses Obecní přestupky
- POST** /municipality/{mid}/offenses Vložení obecního přestupku
- GET** /municipality/{mid}/offenses/{id} Obecní přestupek
- DELETE** /municipality/{mid}/offenses/{id} Odstranění přestupku
- PUT** /municipality/{mid}/offenses/{id} Aktualizace přestupku

Obecní sekce Uživatelská (obecní) sekce

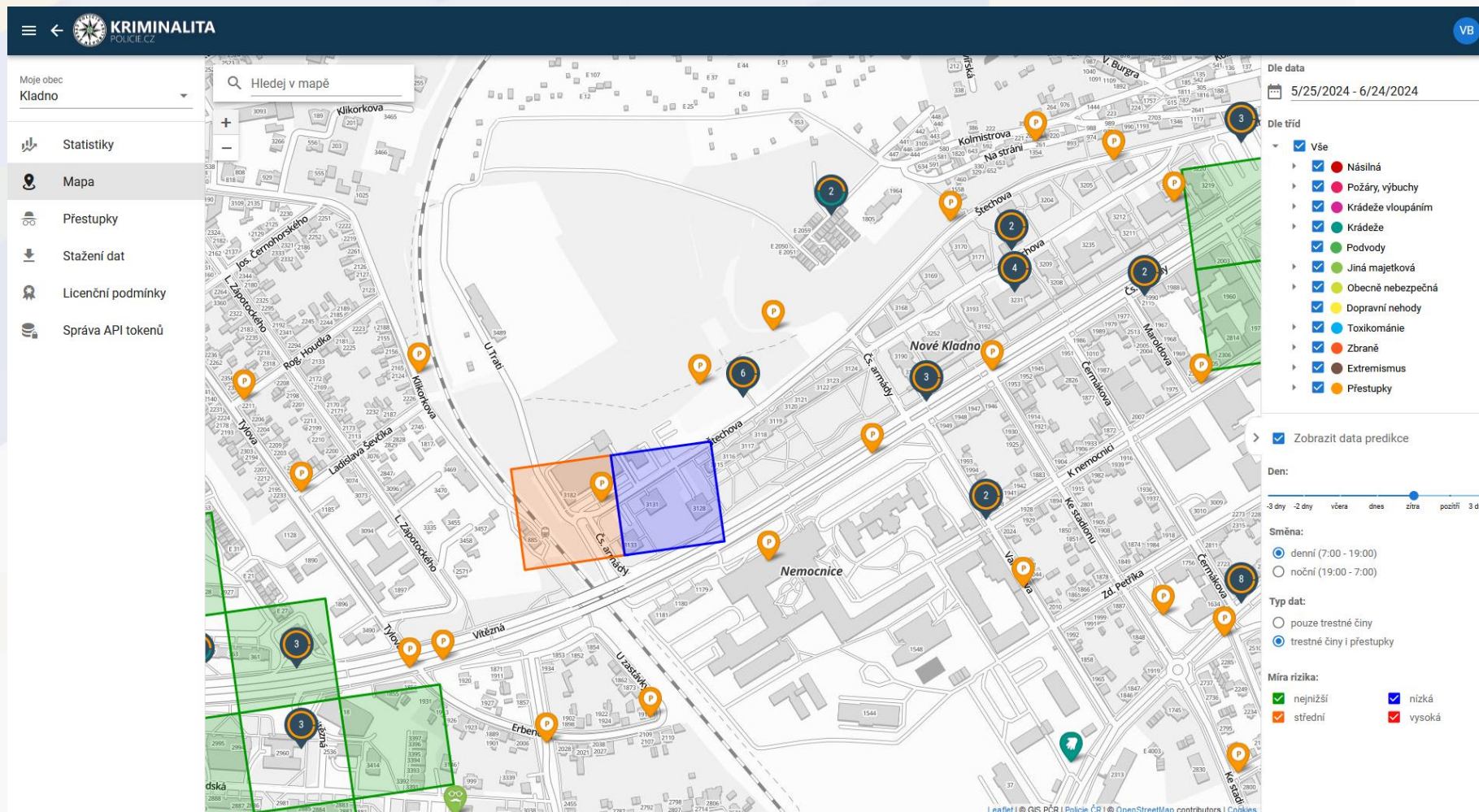
- GET** /login Přihlášení
- GET** /logout Odhlášení

Účet Uživatelský účet



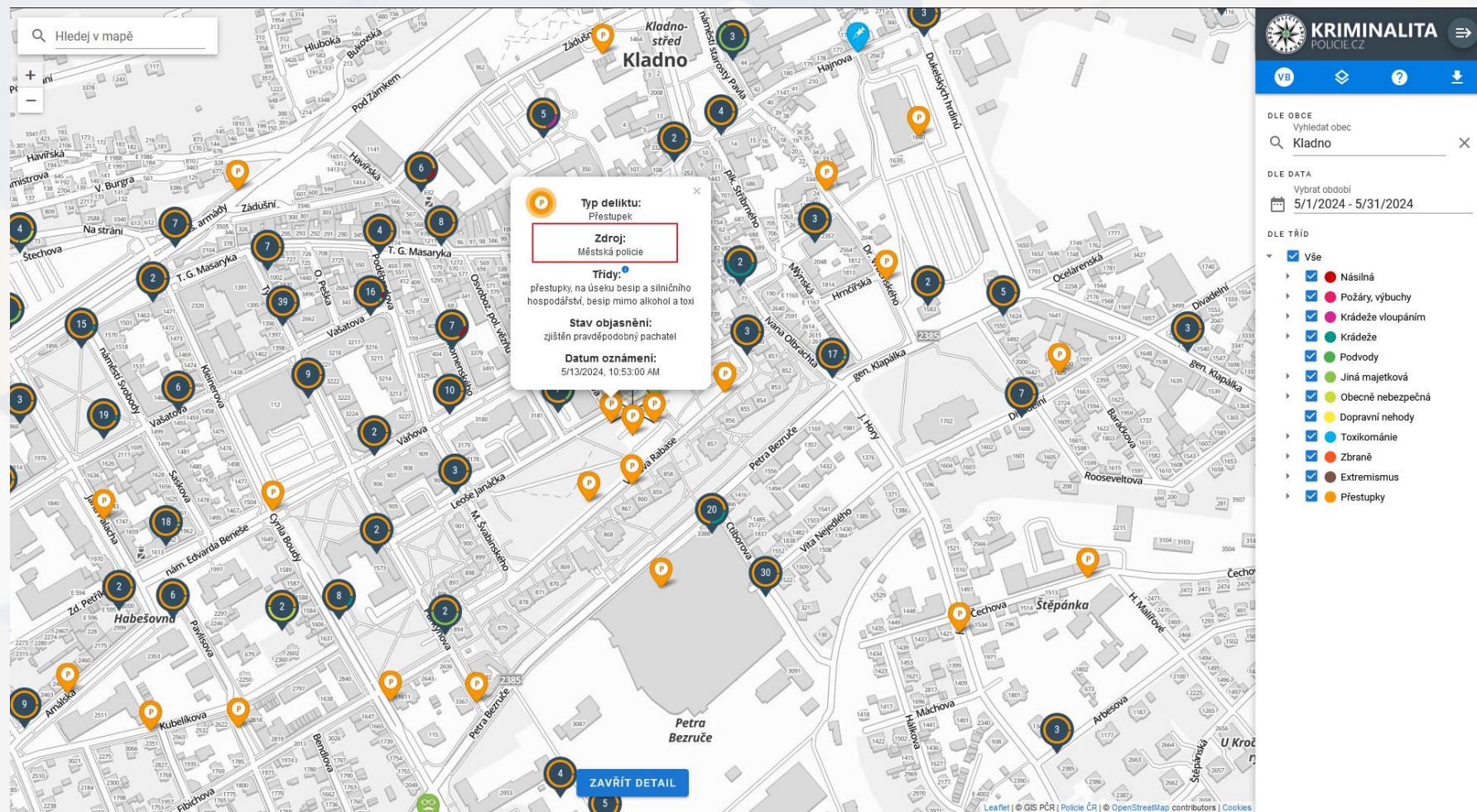
POLICIE ČESKÉ REPUBLIKY

OBECNÍ PŘESTUPKY



POLICIE ČESKÉ REPUBLIKY

OBECNÍ PŘESTUPKY



POLICIE ČESKÉ REPUBLIKY

OBECNÍ PŘESTUPKY

Do současné doby evidujeme využití API od těchto komerčních dodavatelů SW pro potřebu obecních policií a samospráv:

- FT Technologies a.s. (SW MP Manager)
- A – plus Software (SW Derik)
- T-MAPY (SW Analytická mapa kriminality)
- VERA, spol s.r.o. (SW VERA Radnice)



DĚKUJI ZA POZORNOST



POLICIE ČESKÉ REPUBLIKY