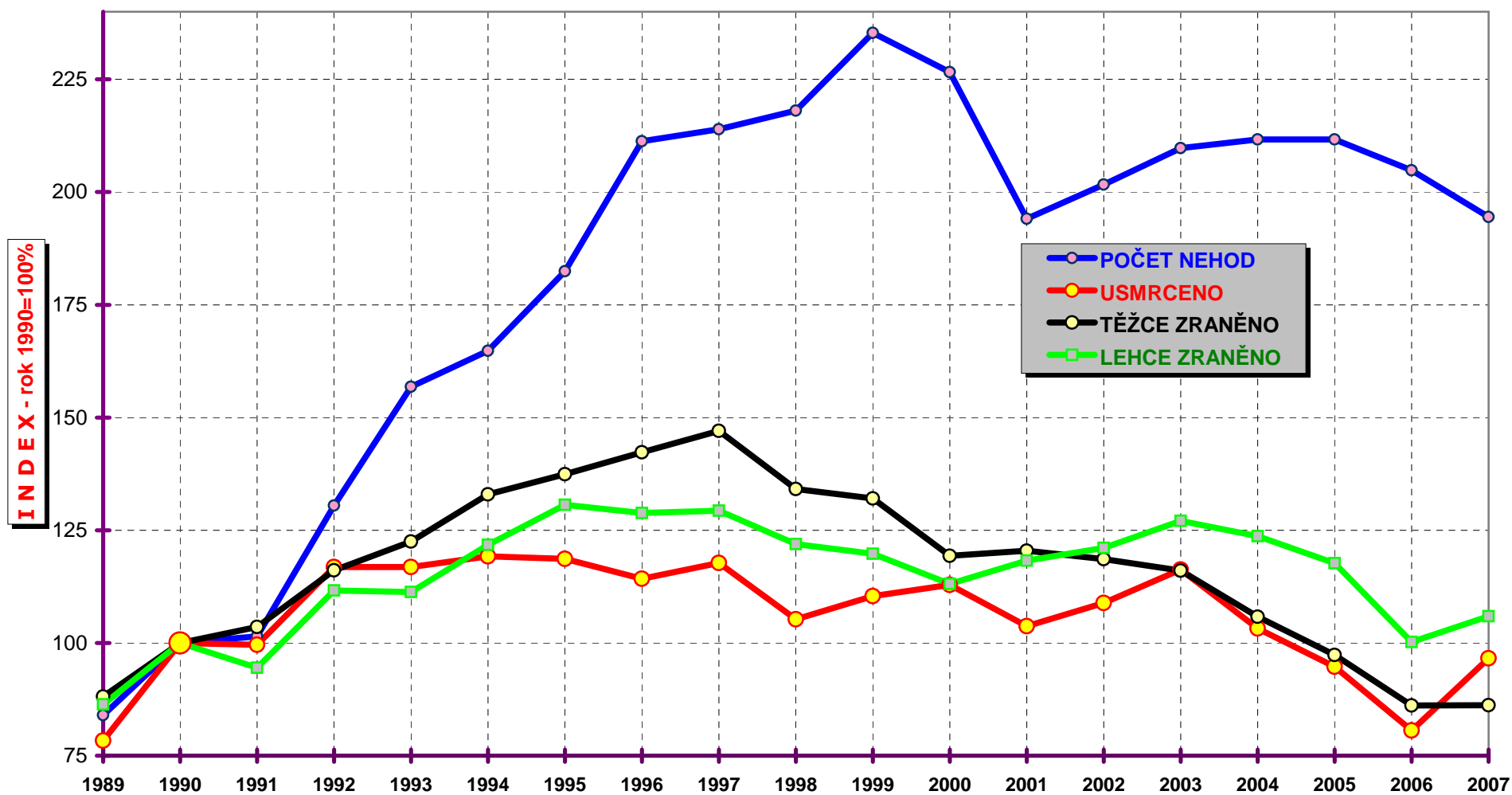
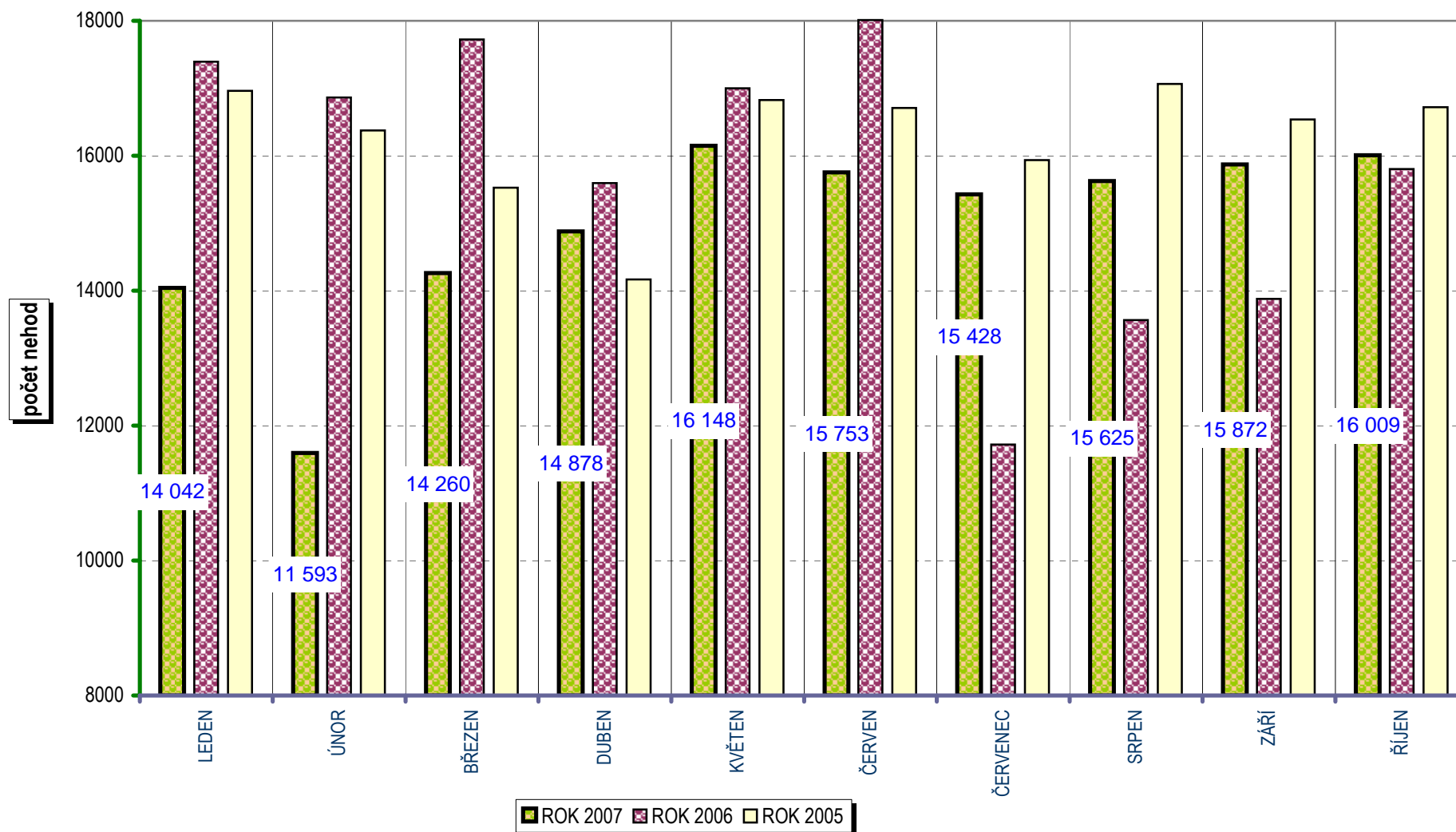


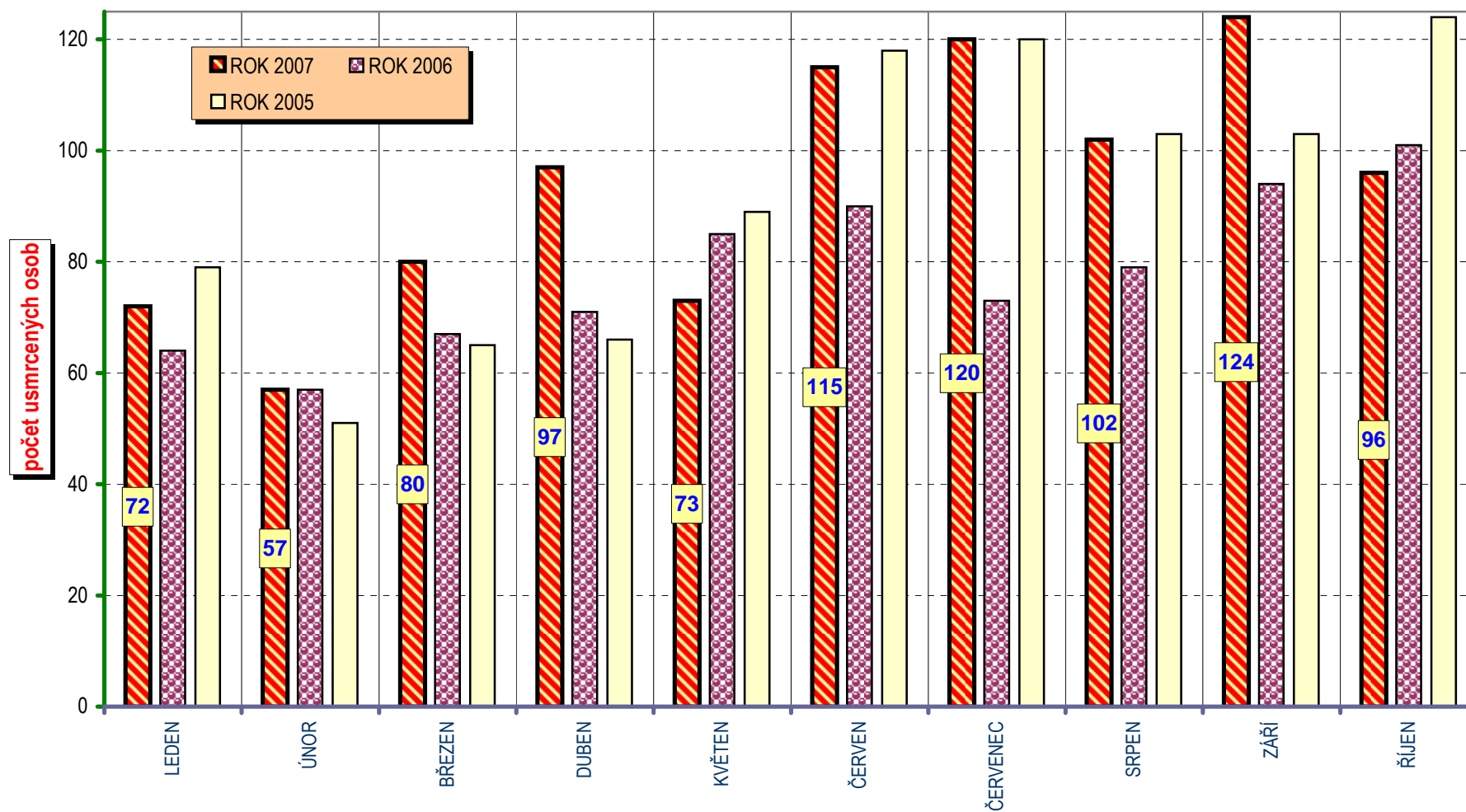
**VÝVOJ POČTU NEHOD A JEJICH NÁSLEDKŮ,  
za leden až říjen od r. 1990**



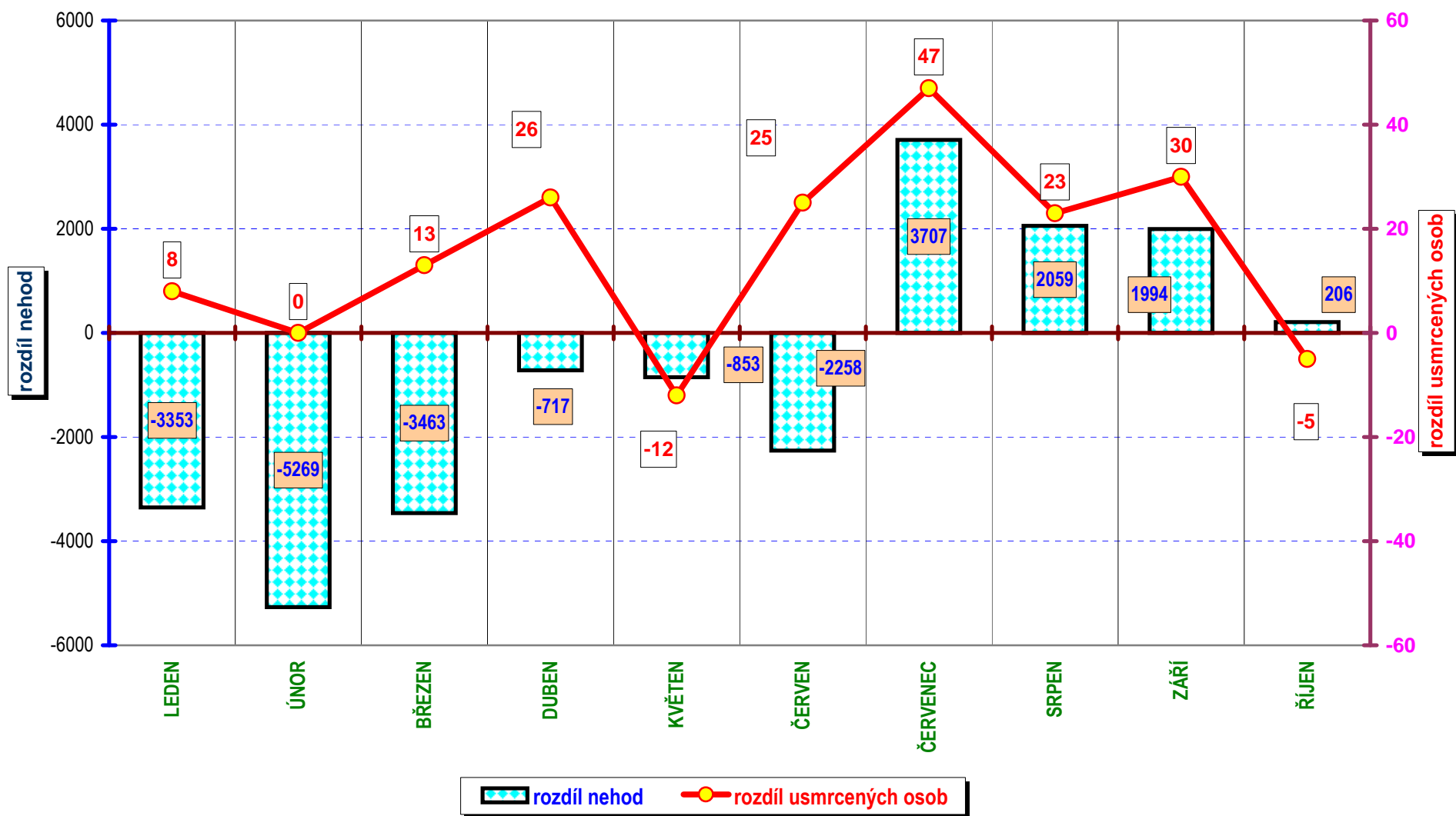
**POROVNÁNÍ MĚSÍCŮ - počet nehod; období leden až říjen, rok 2005 až 2007**



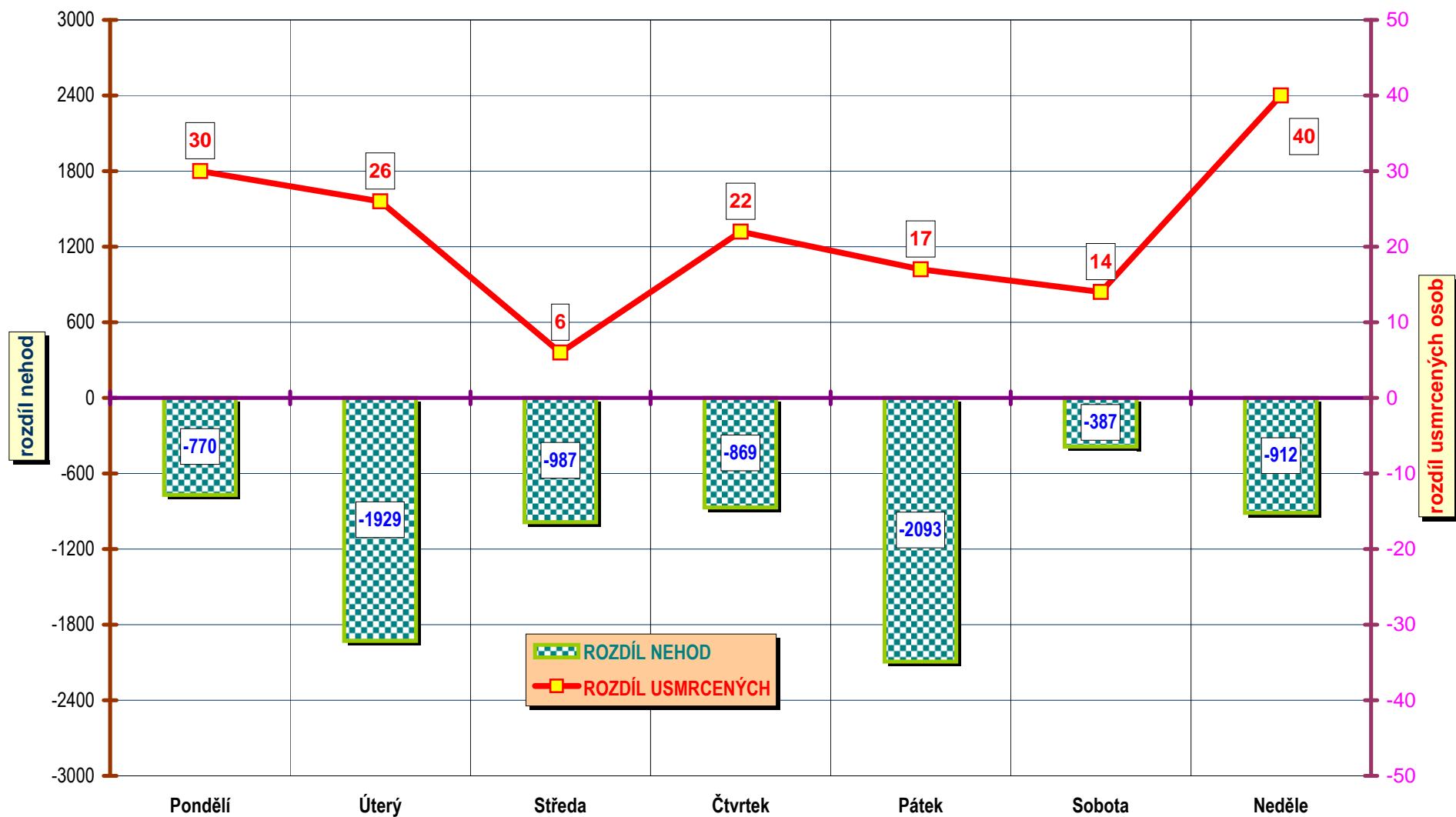
**POROVNÁNÍ MĚSÍCŮ - počet usmrcených; období leden až říjen, rok 2005 až 2007**



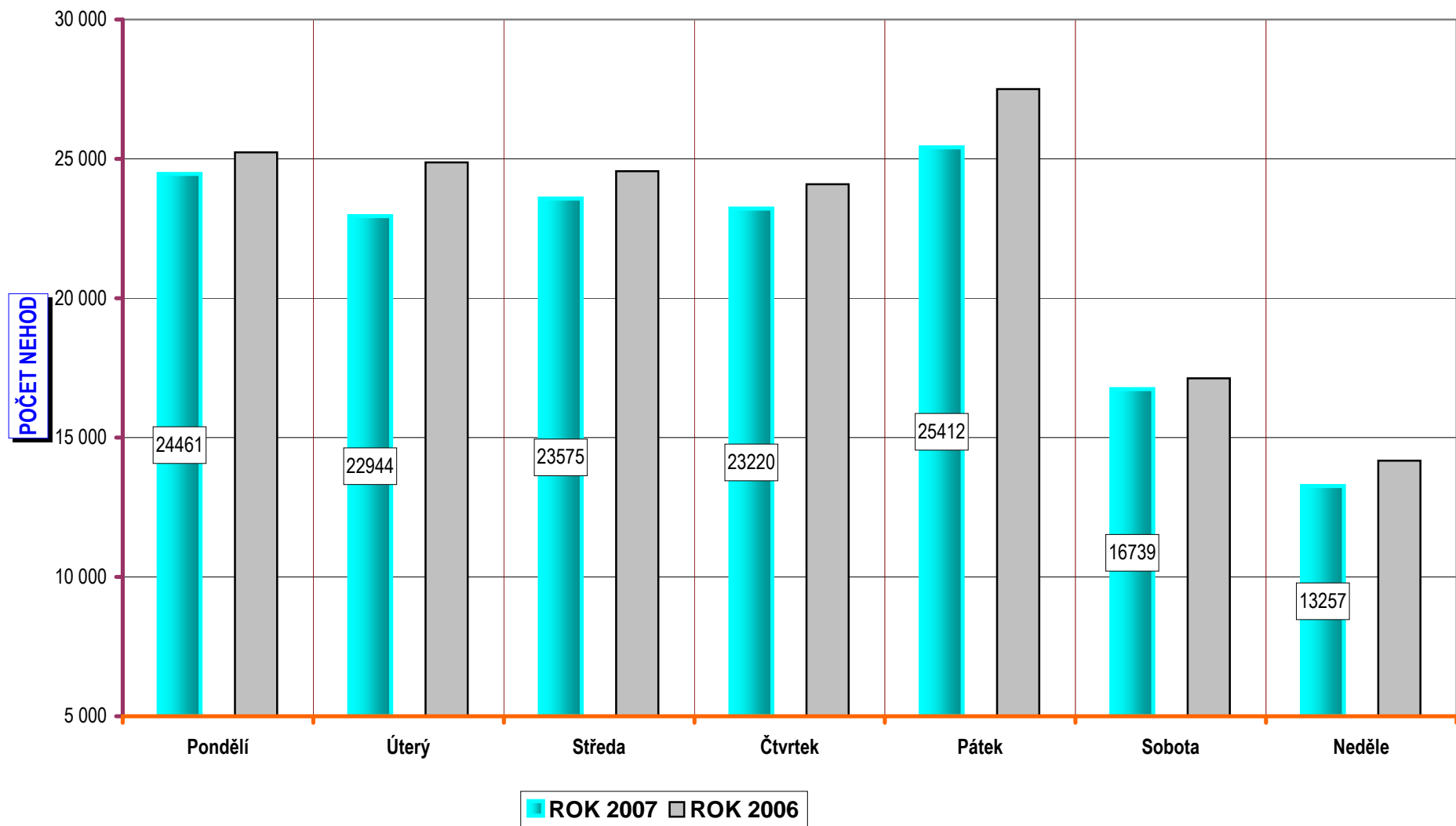
Porovnání měsíců - období leden až říjen, oproti roku 2006



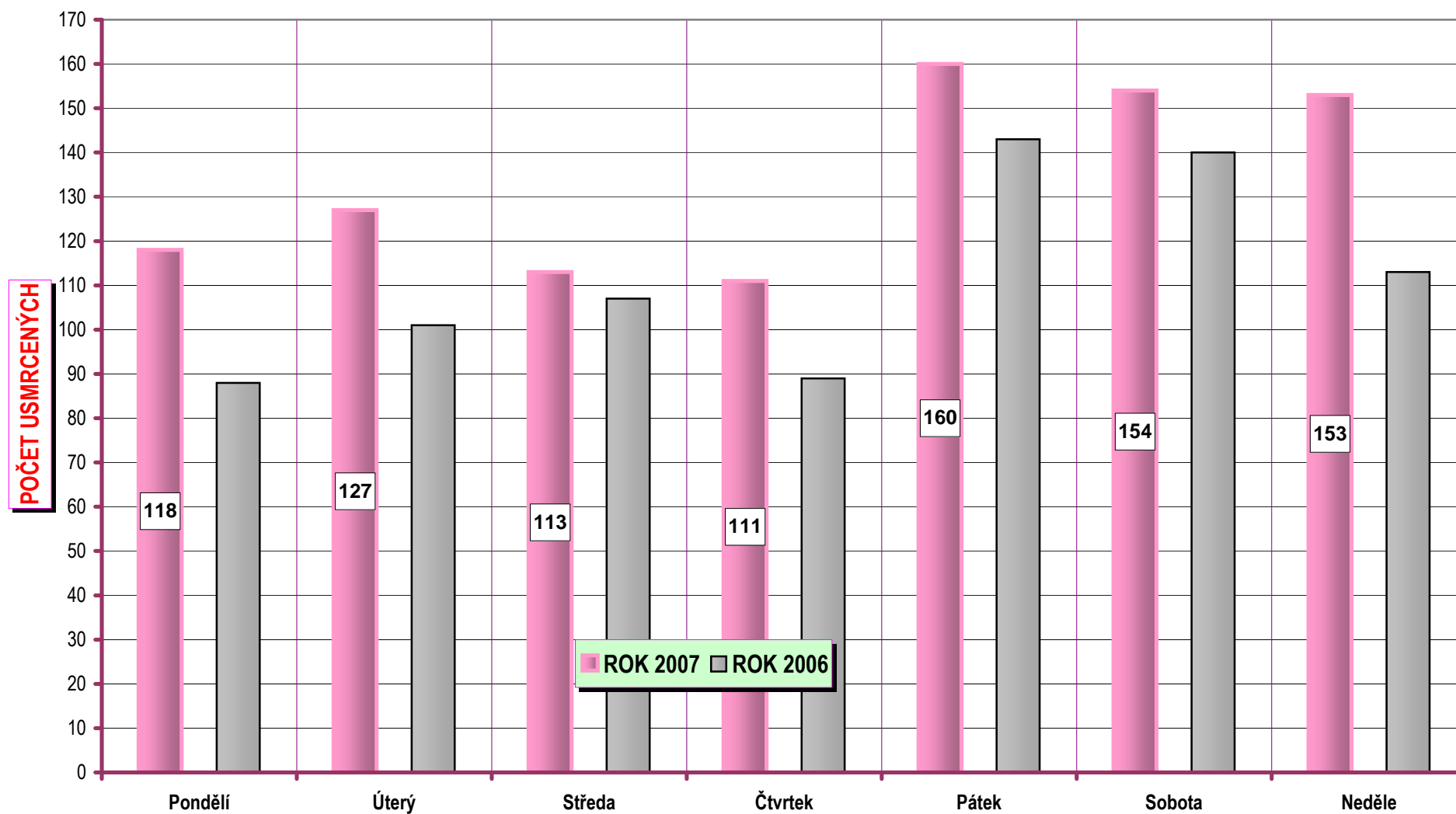
Porovnání dnů v týdnu - období leden až říjen - rok 2007 oproti roku 2006



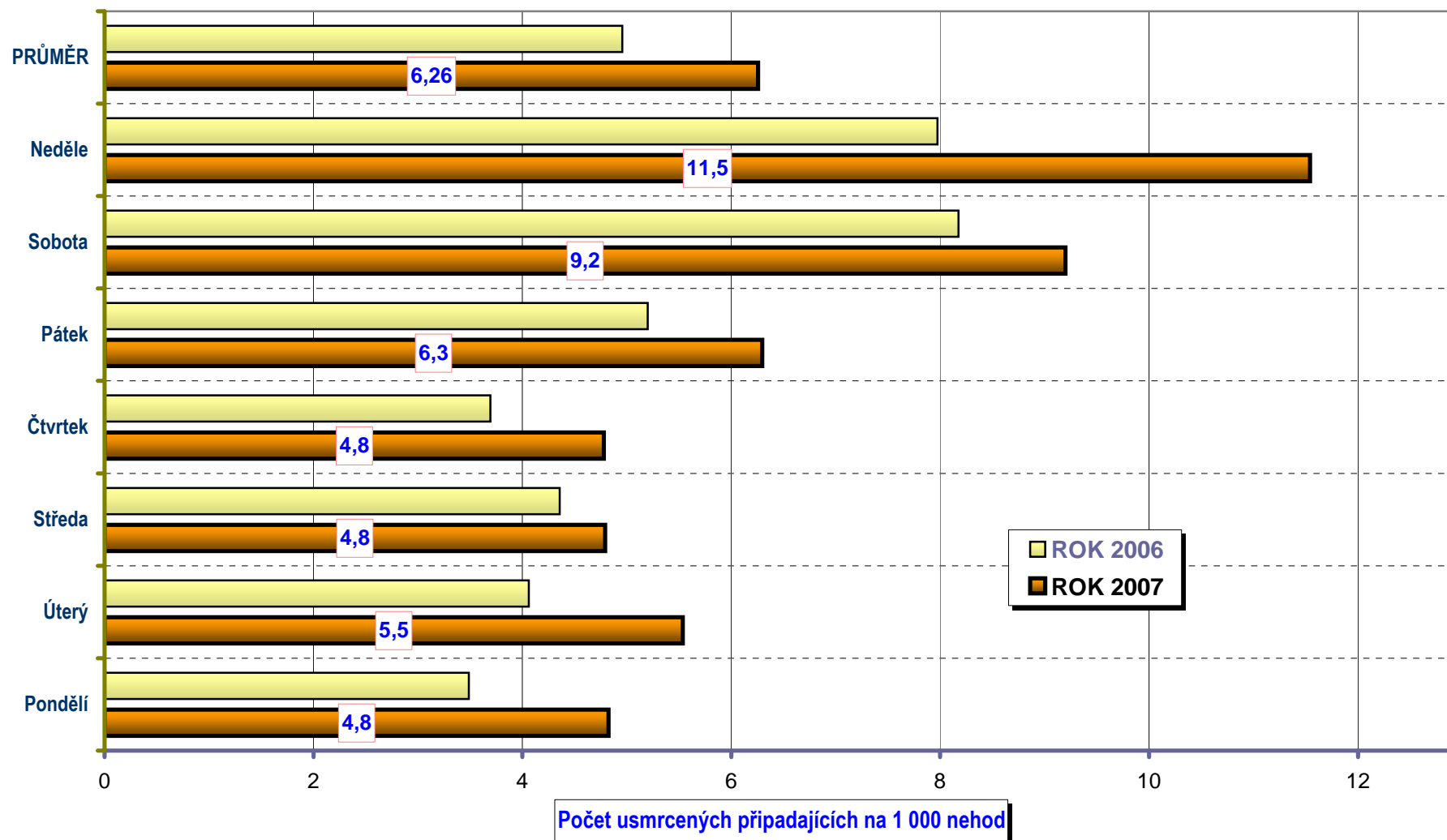
**DENNÍ ČLENĚNÍ NEHOD - období leden až říjen, rok 2007 a 2006, porovnání**



**DENNÍ ČLENĚNÍ USMRČENÝCH PŘI NEHODÁCH - období leden až říjen, rok 2007 a 2006, porovnání**

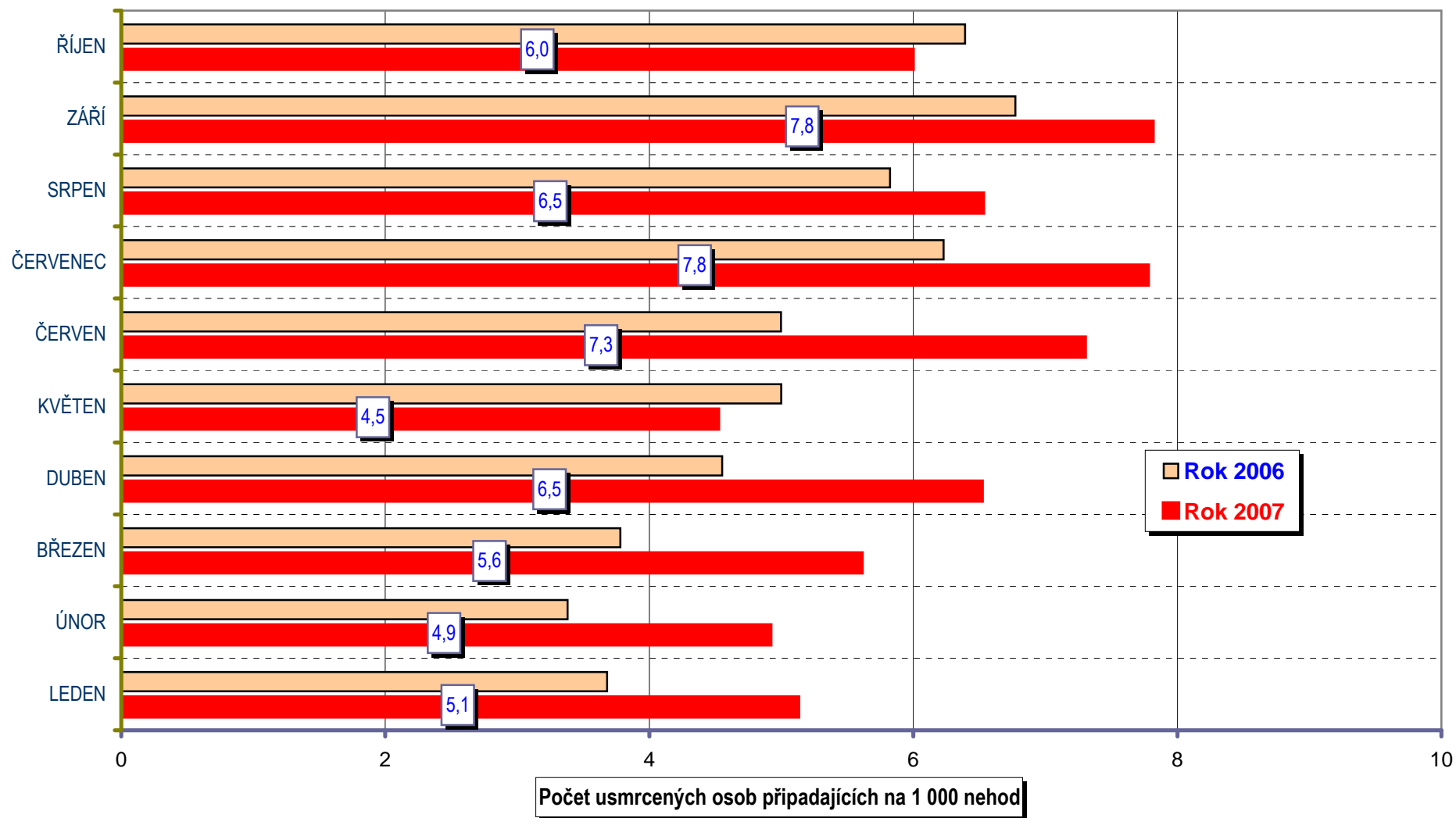


Dny v týdnu - závažnost nehod; období leden až říjen, rok 2007 a 2006, porovnání

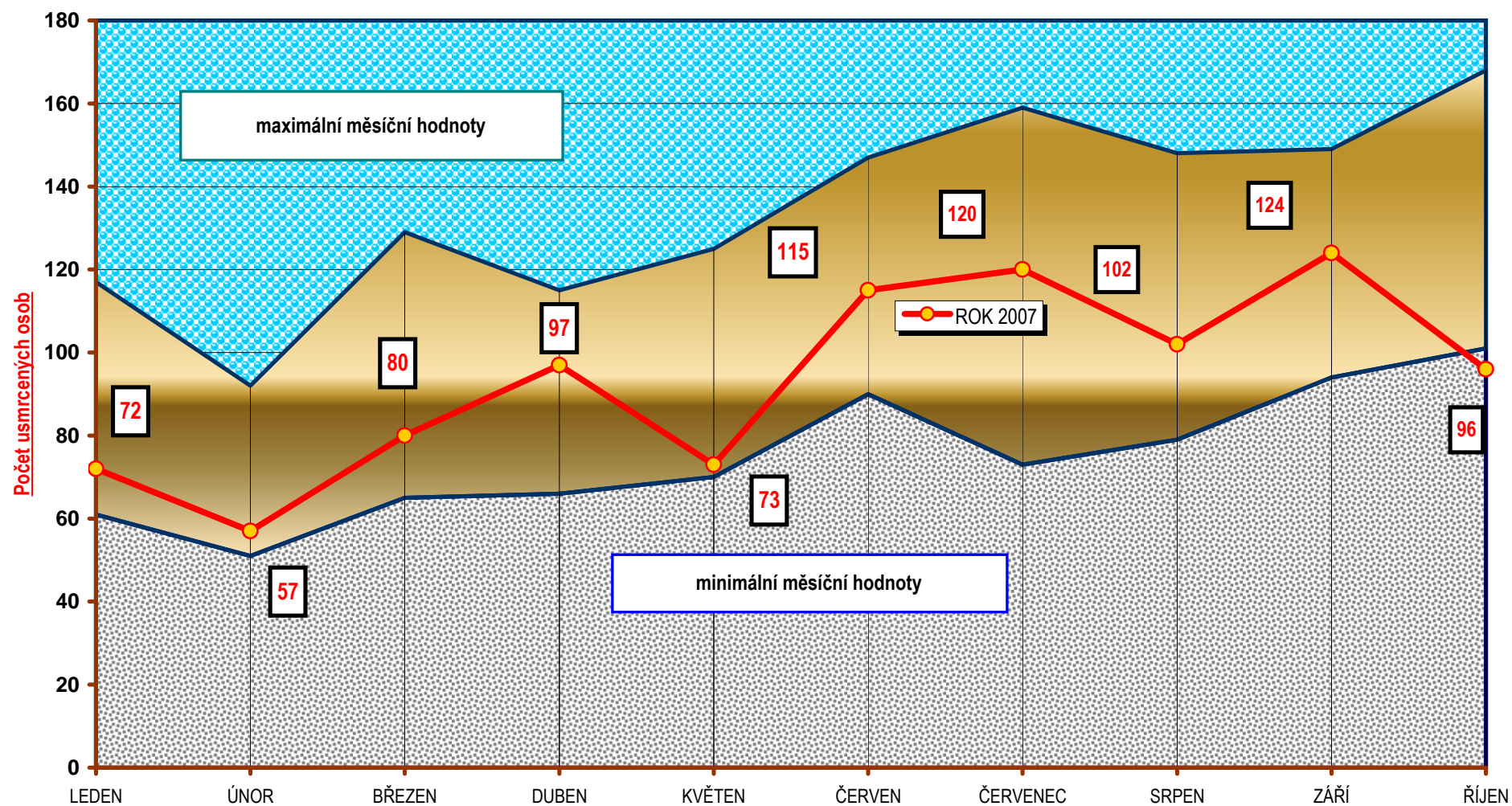




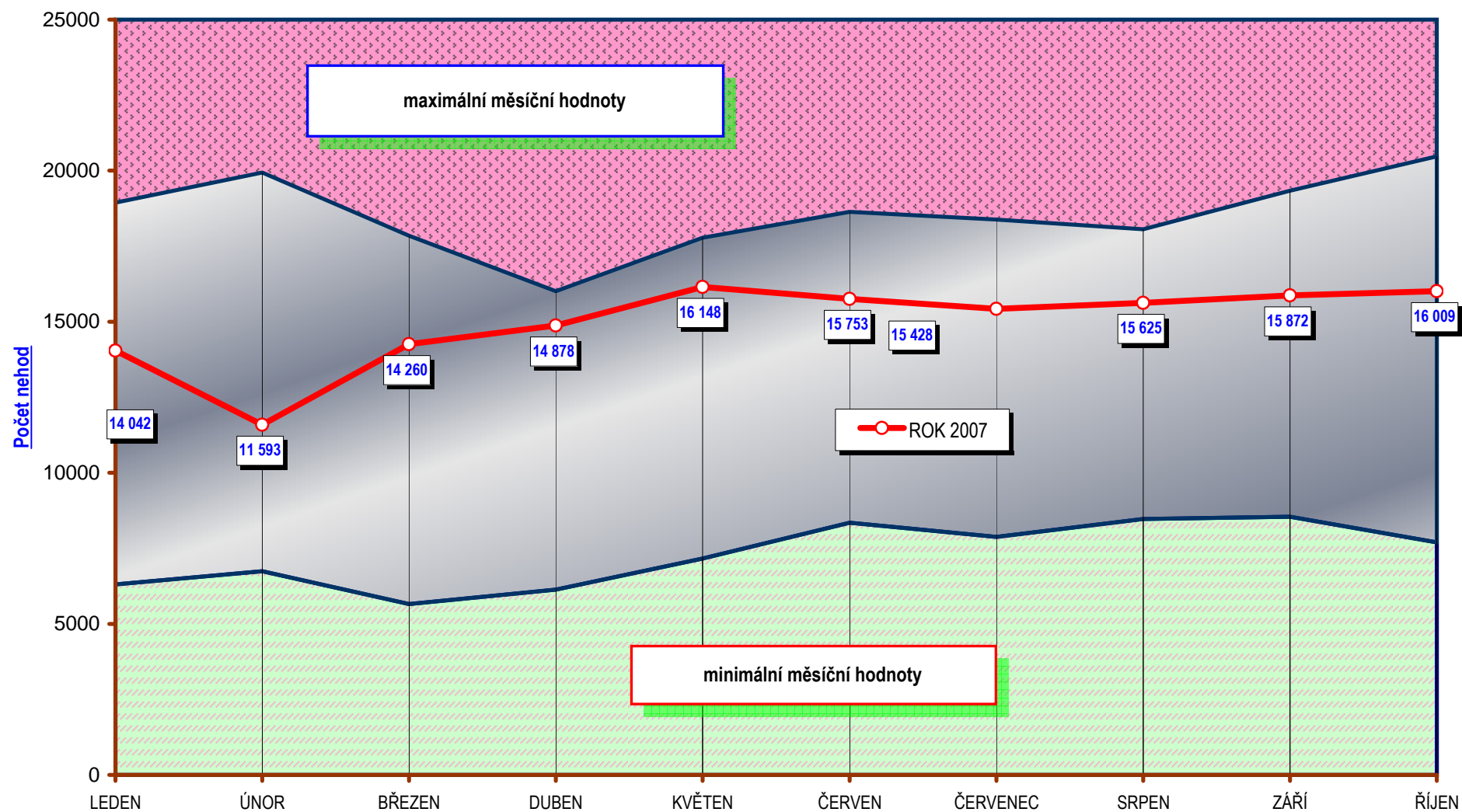
**Měsíce 2007 - závažnost nehod; porovnání s předchozím rokem**



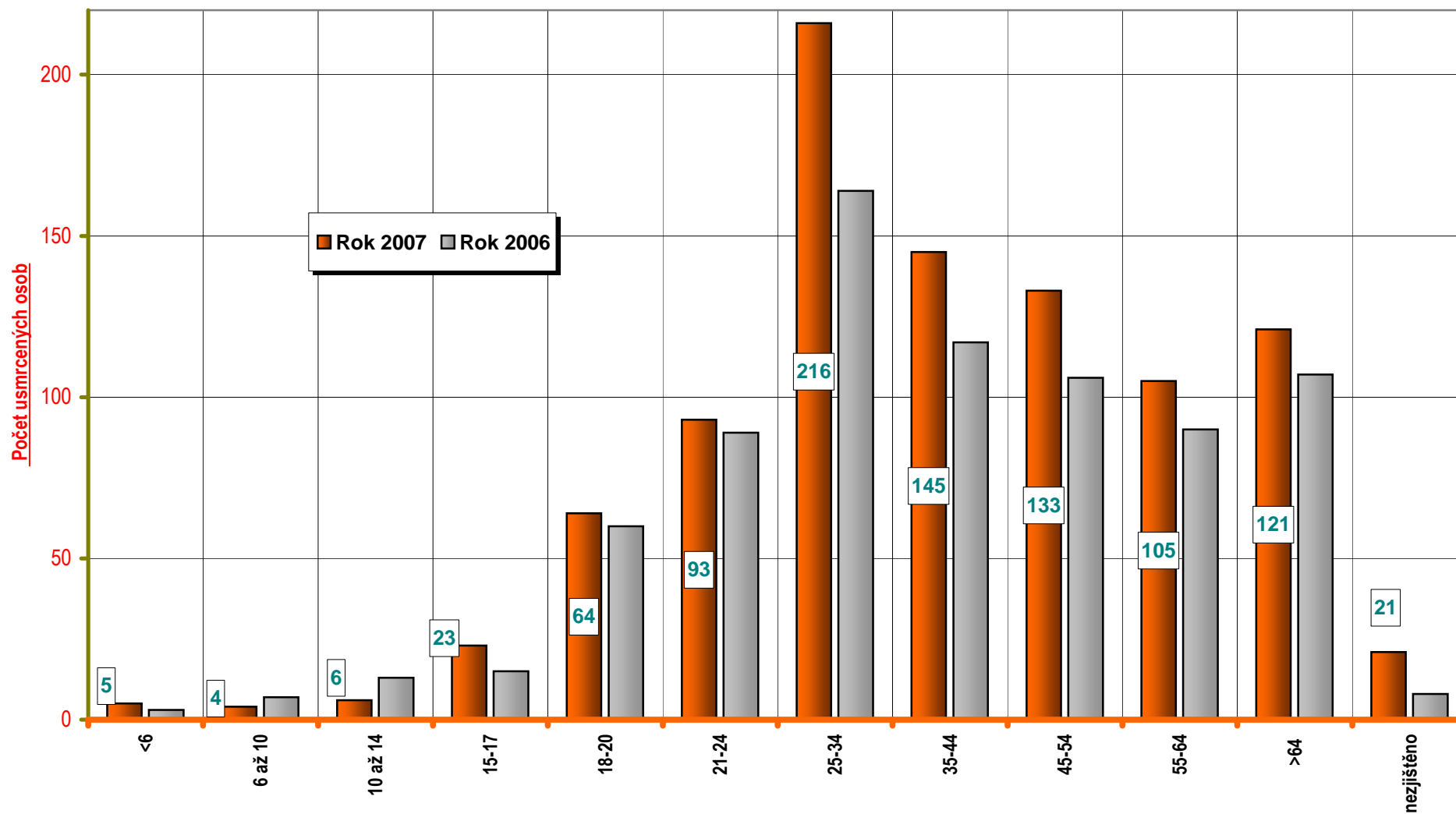
Porovnání vývoje **počtu usmrcených osob v měsících roku 2007**, oproti mezním měsíčním hodnotám v období let 1990 až 2006 -



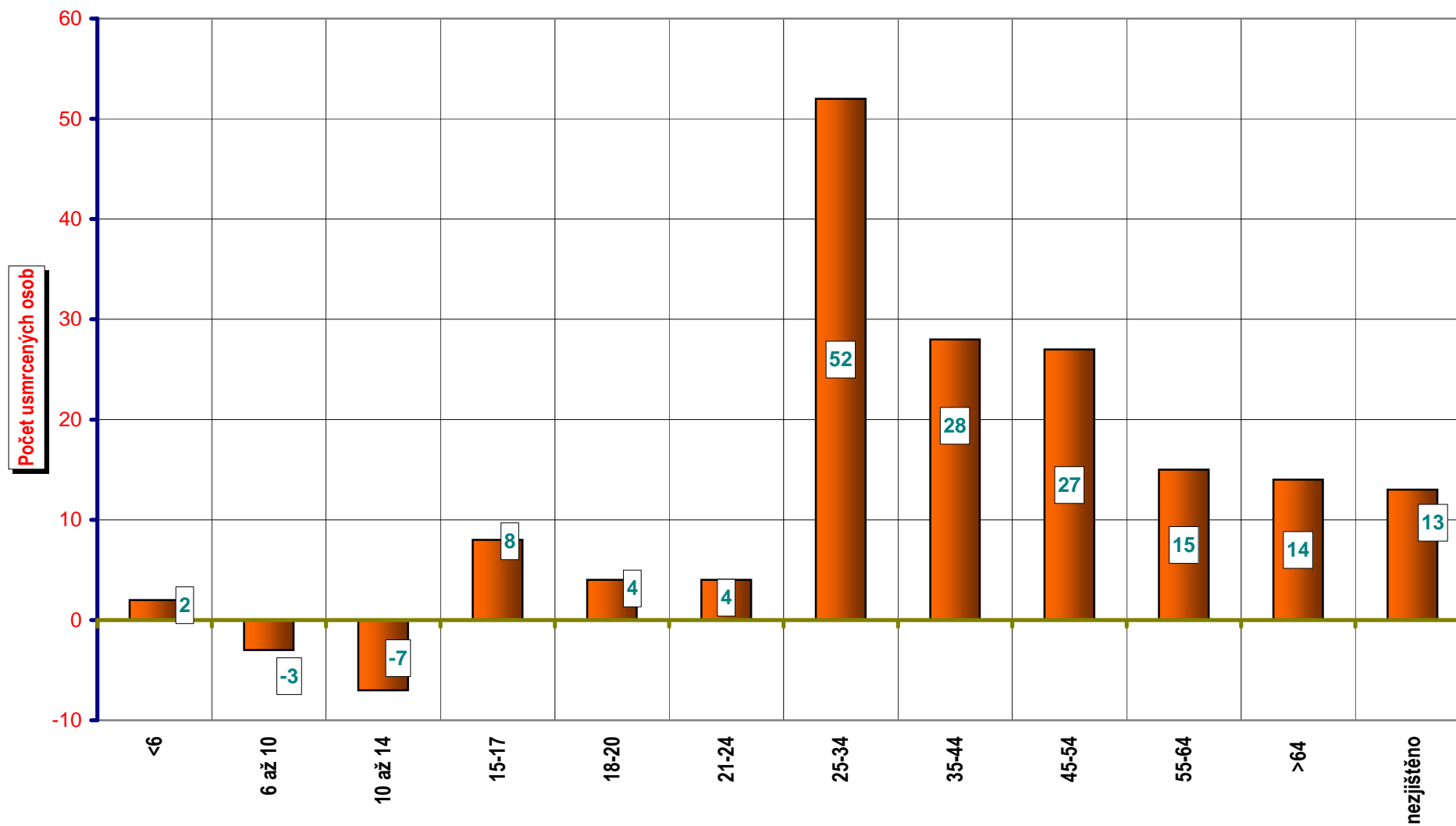
Porovnání vývoje počtu nehod v měsících roku 2007 oproti mezním měsíčním hodnotám v období let 1990 až 2006



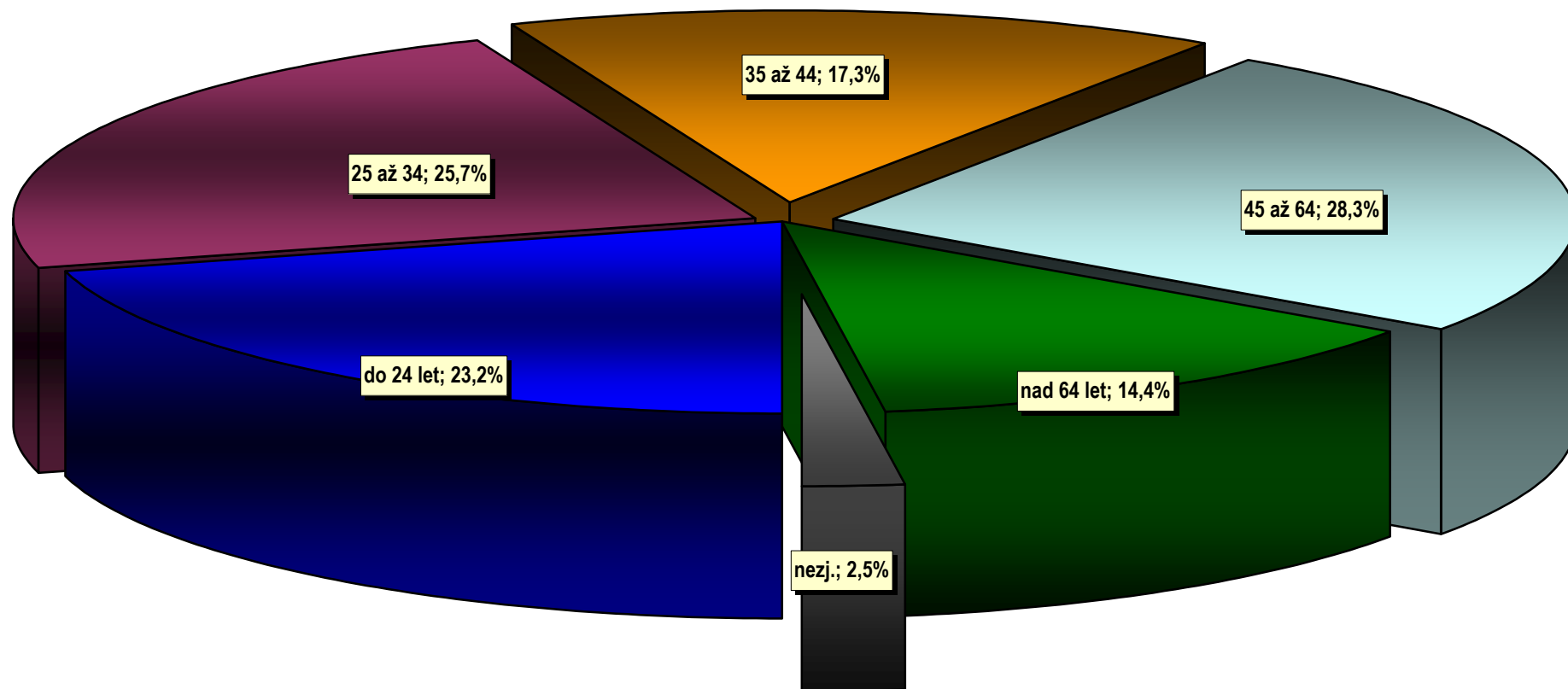
Věkové kategorie usmrcených osob; leden až říjen, rok 2007



Věková kategorie usmrcených - leden až říjen, rok 2007 - rozdíl oproti r. 2006;

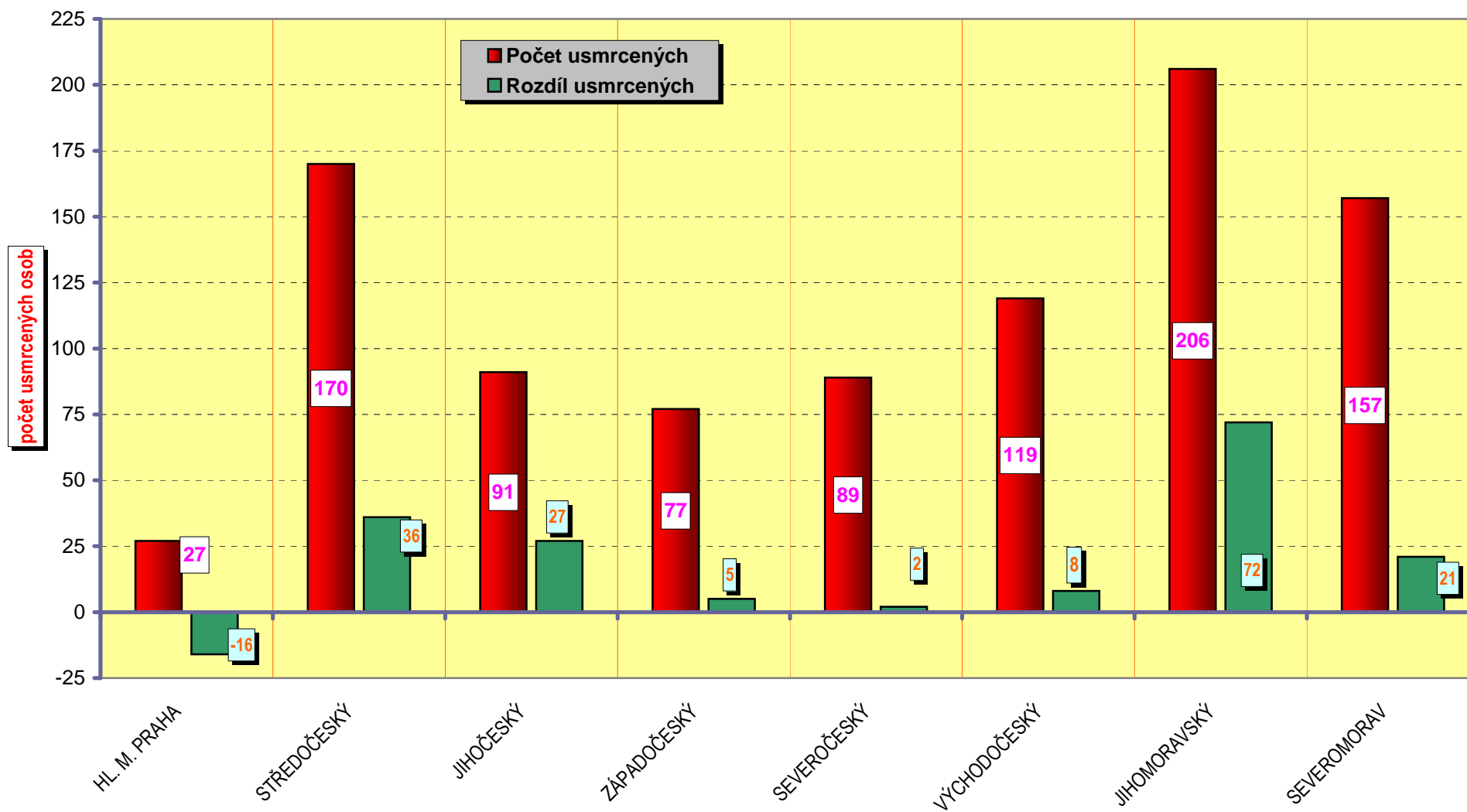


10 měsíců 2007, kategorie usmrčených osob



■ do 24 let ■ 25 až 34 ■ 35 až 44 ■ 45 až 64 ■ nad 64 let ■ nezj.

Počty usmrcených osob v krajích; leden až říjen 2007



Počty nehod v krajích; leden až říjen 2007

