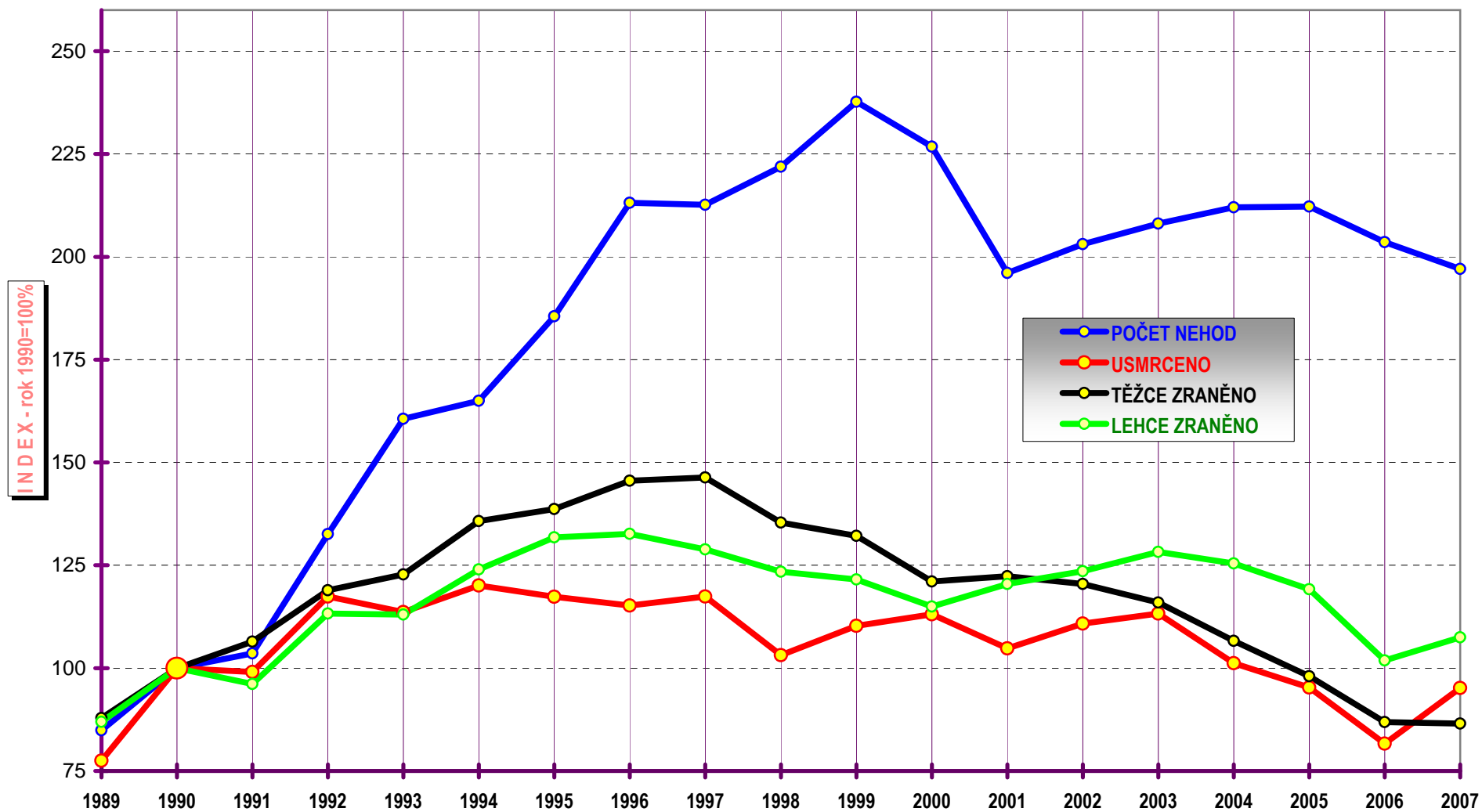
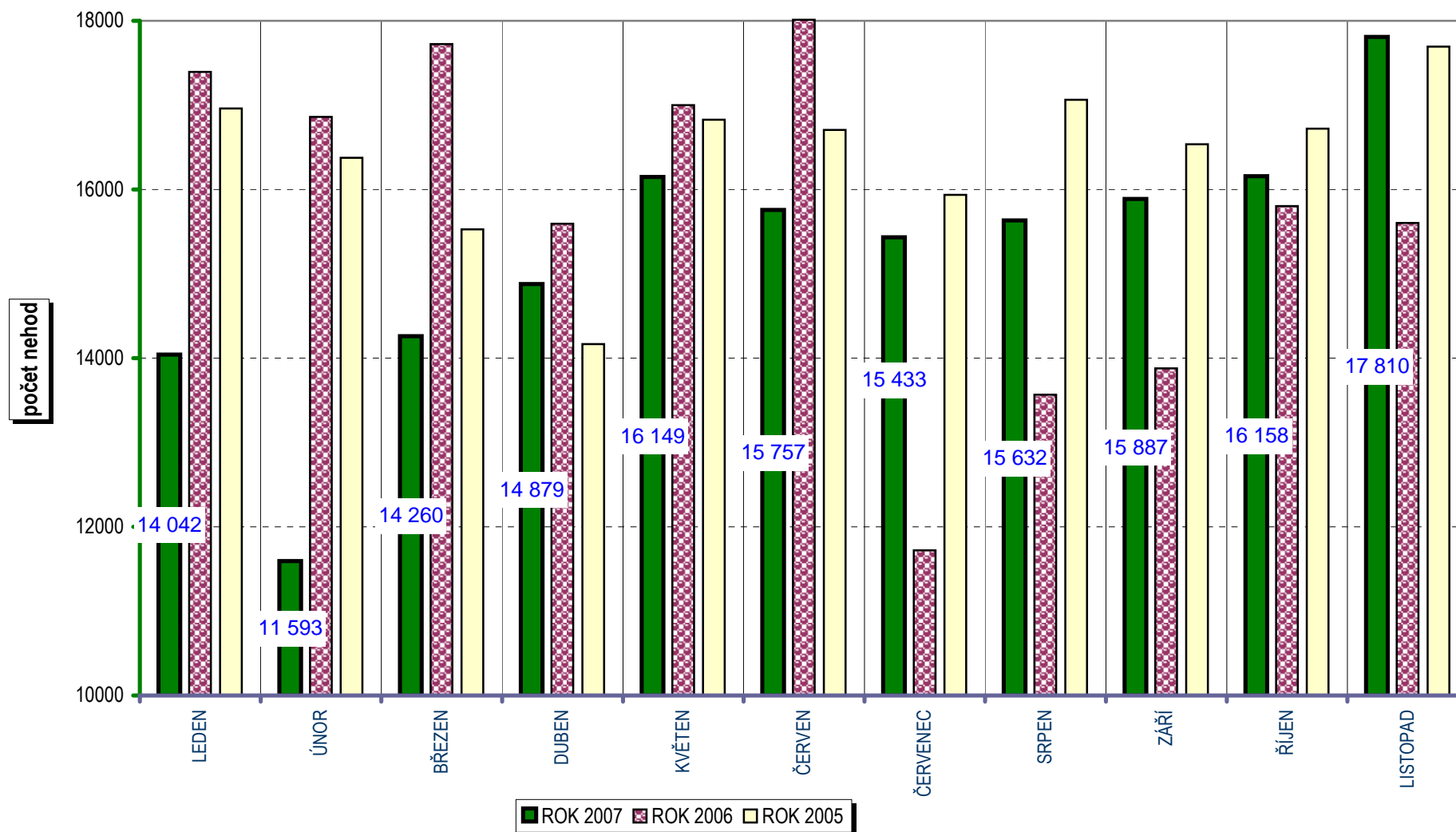


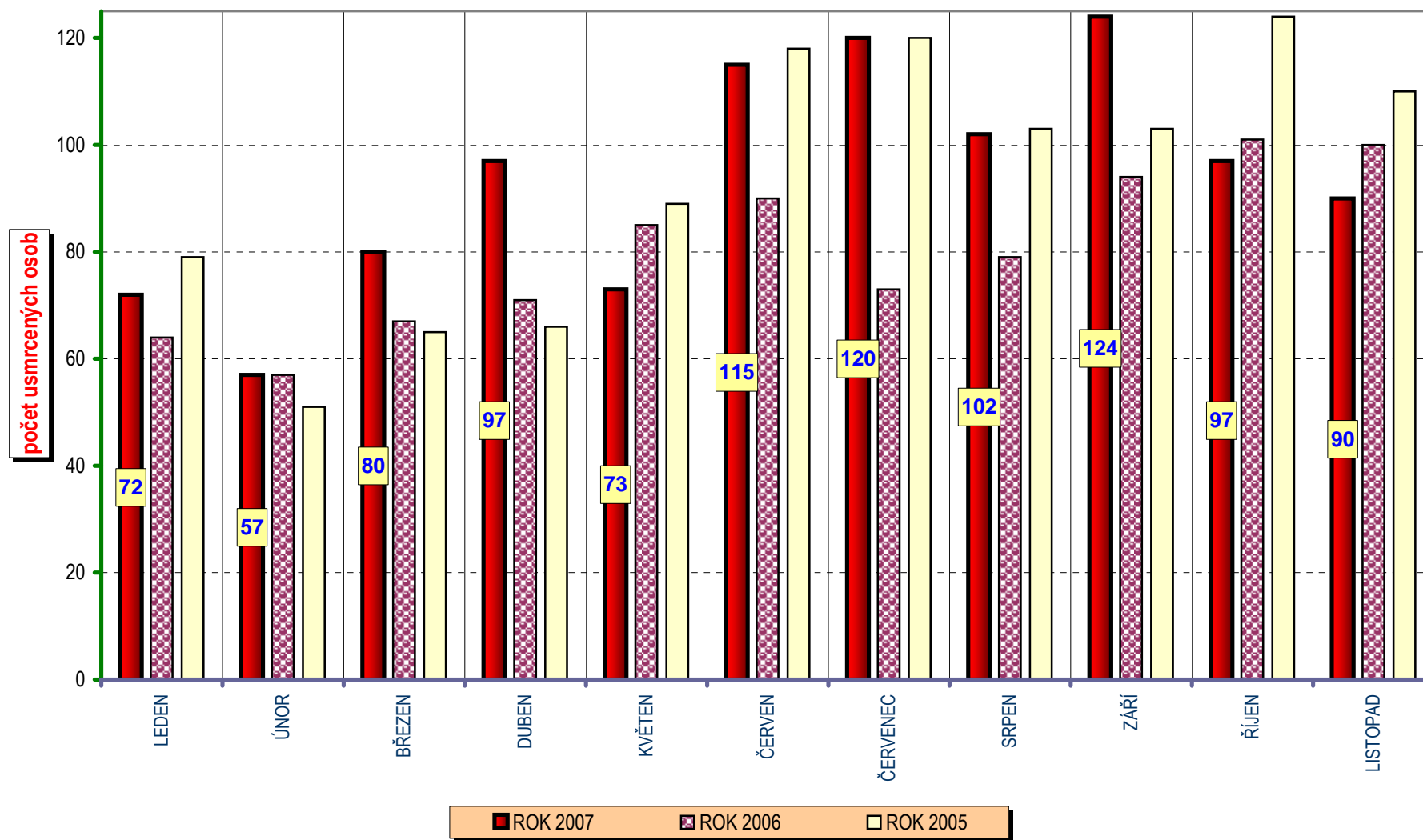
VÝVOJ POČTU NEHOD A JEJICH NÁSLEDKŮ, za leden až listopad od r. 1990



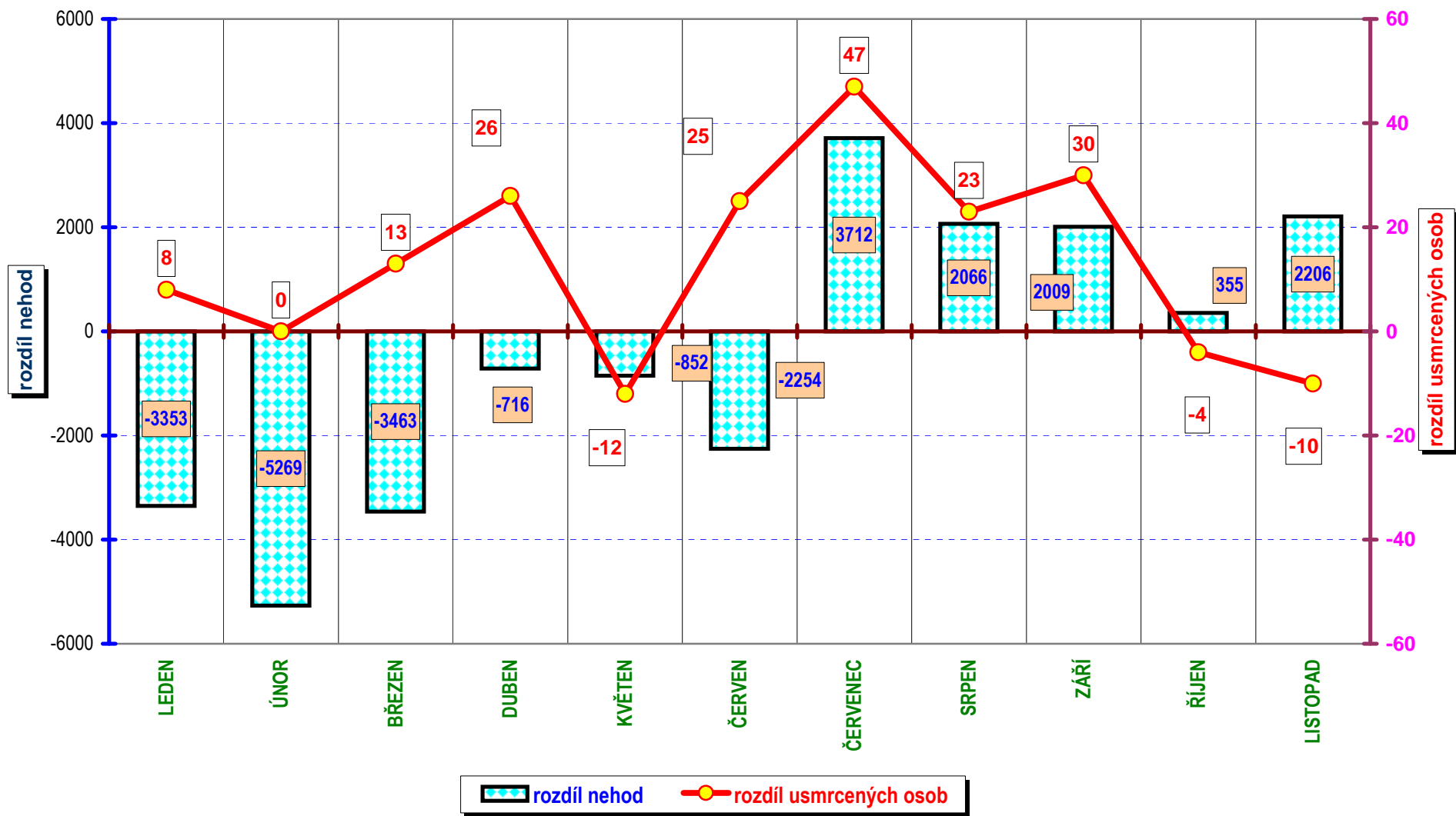
**POROVNÁNÍ MĚSÍCŮ - počet nehod; období leden až listopad, rok 2005 až 2007**



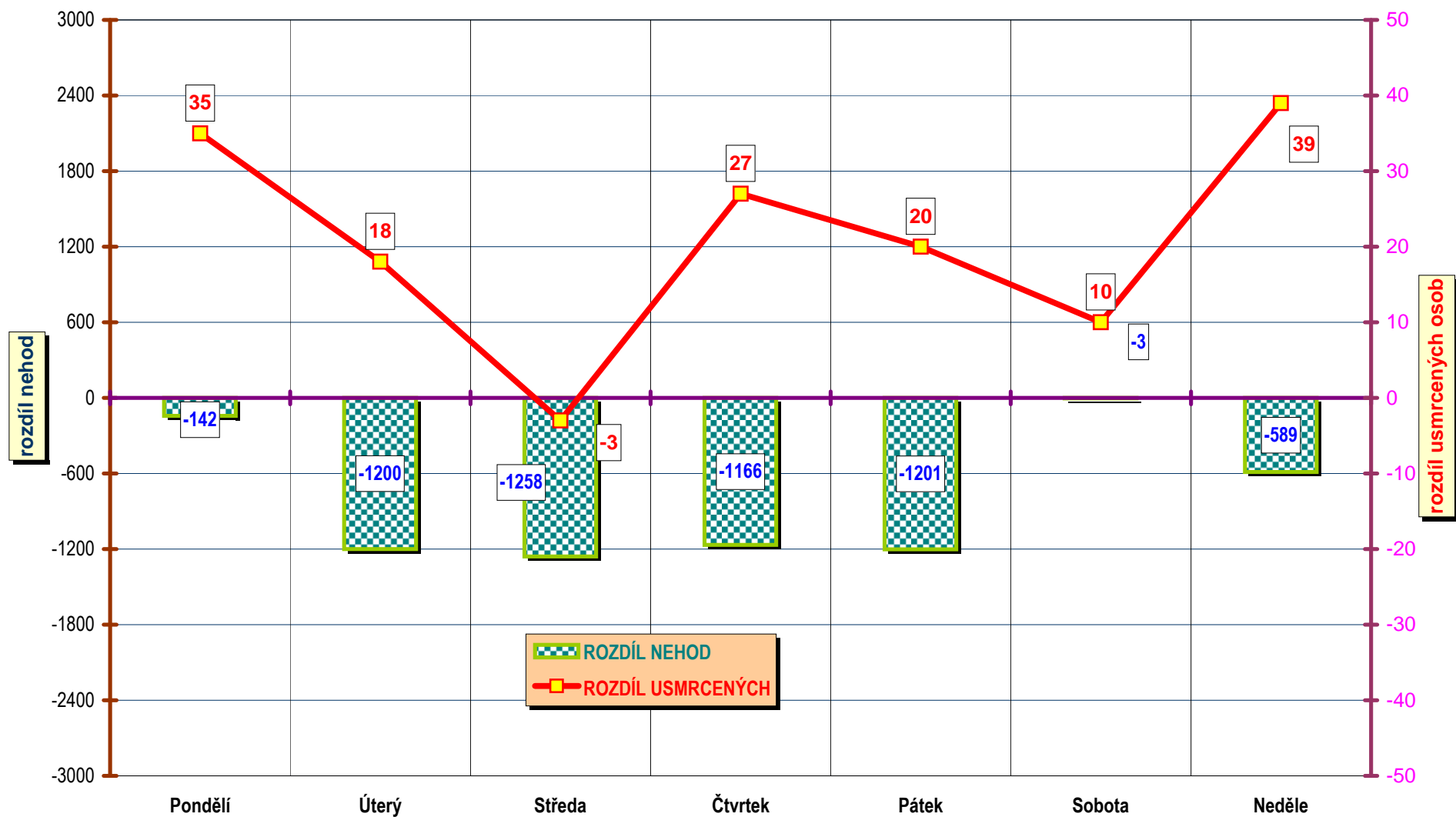
**POROVNÁNÍ MĚSÍCŮ - počet usmrcených; období leden až listopad, rok 2005 až 2007**



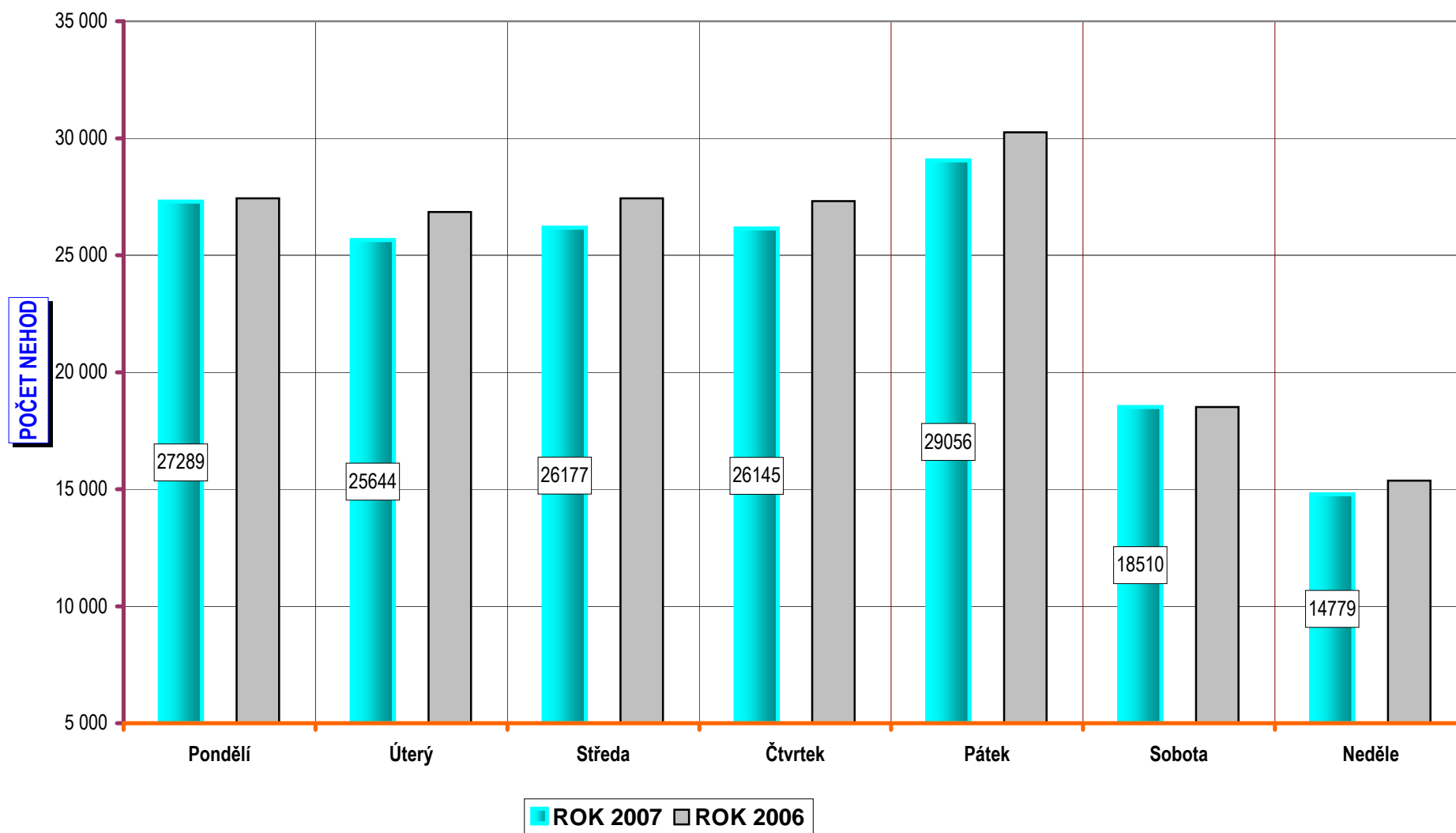
Porovnání **měsíců** - období leden až listopad, oproti roku 2006



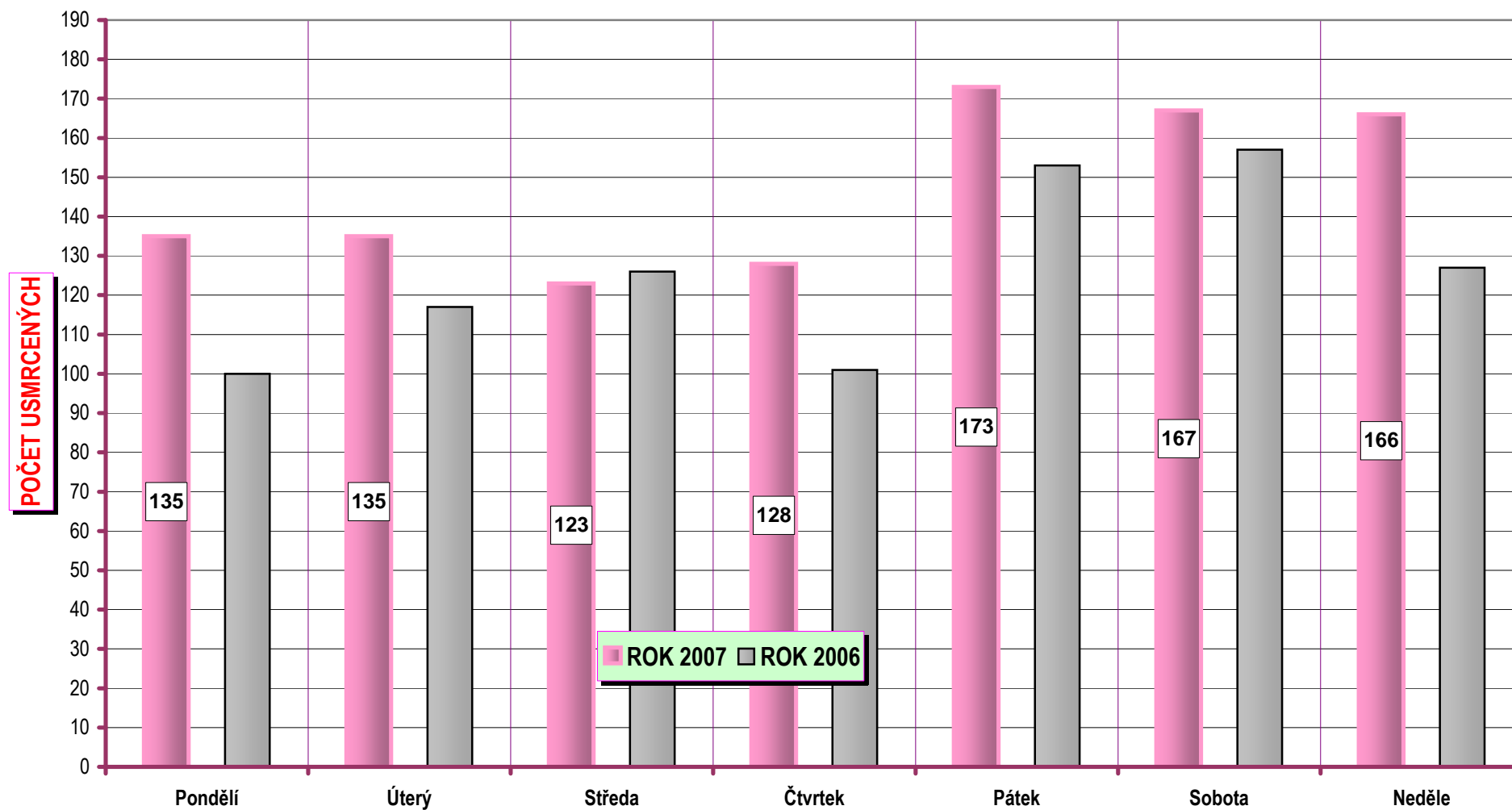
Porovnání dnů v týdnu - období leden až listopad - rok 2007 oproti roku 2006



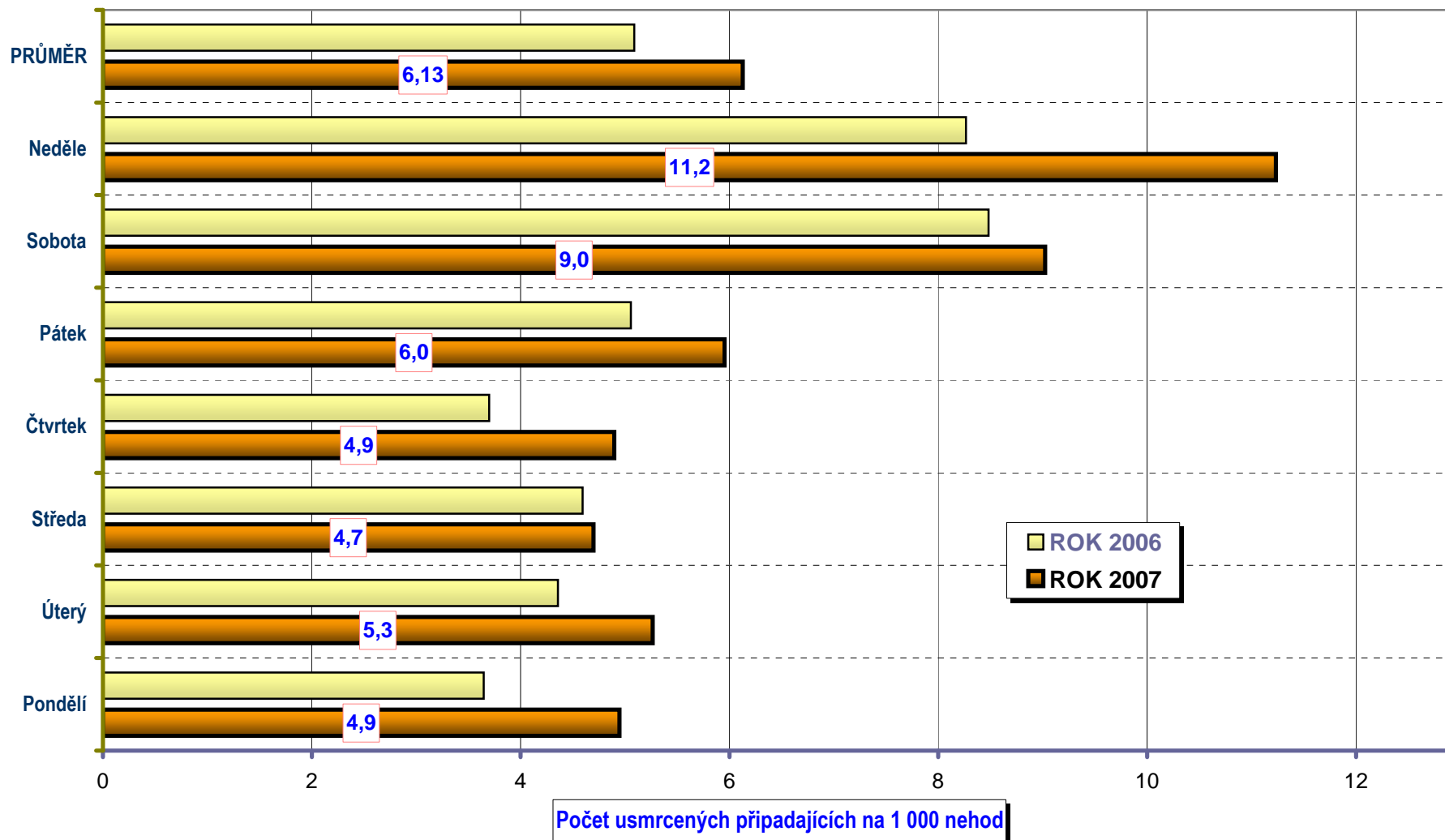
**DENNÍ ČLENĚNÍ NEHOD - období leden až listopad, rok 2007 a 2006, porovnání**



DENNÍ ČLENĚNÍ **USMRCENÝCH** PŘI NEHODÁCH - období leden až listopad,  
rok 2007 a 2006, porovnání

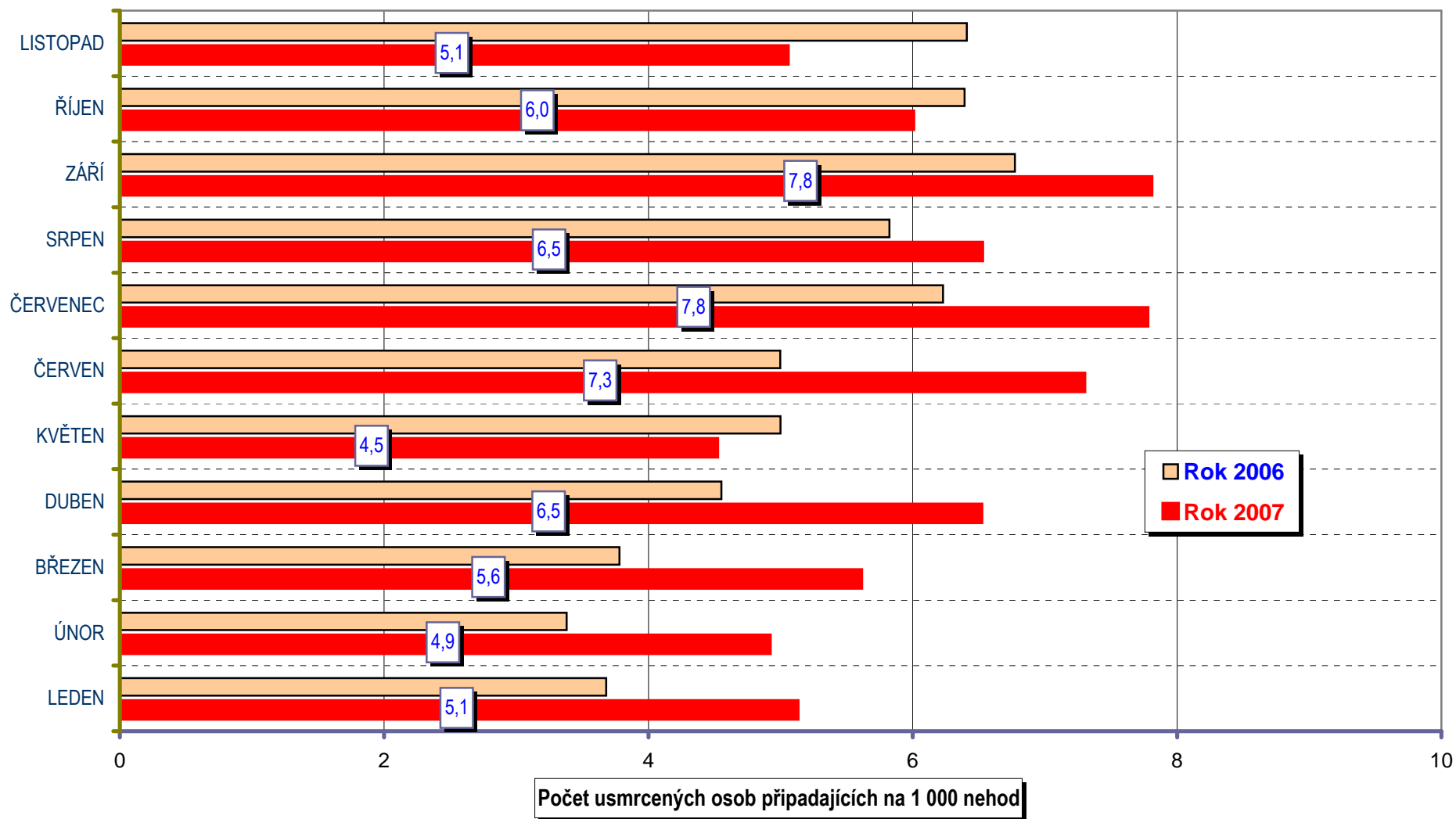


Dny v týdnu - závažnost nehod; období leden až listopad, rok 2007 a 2006, porovnání

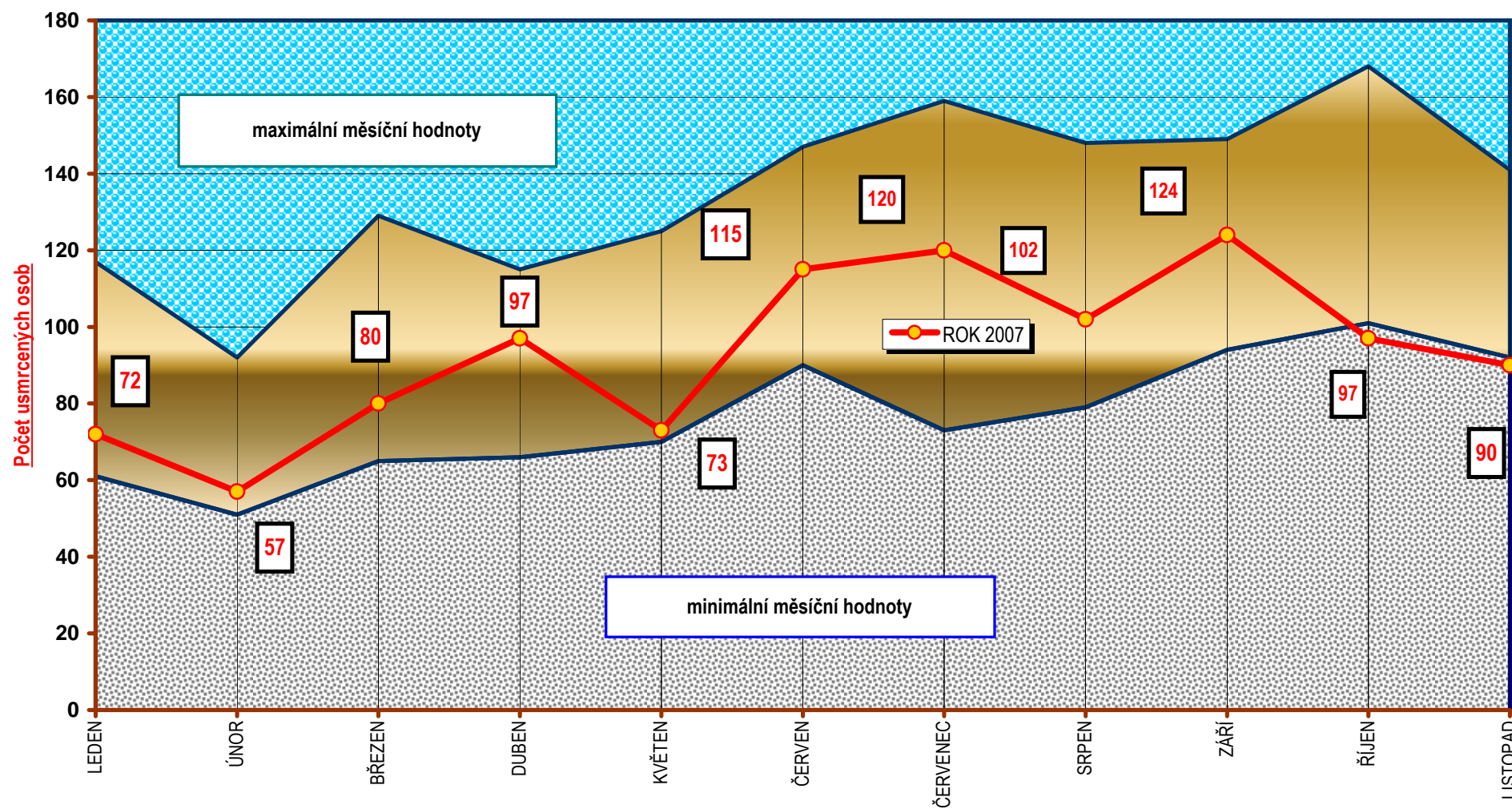




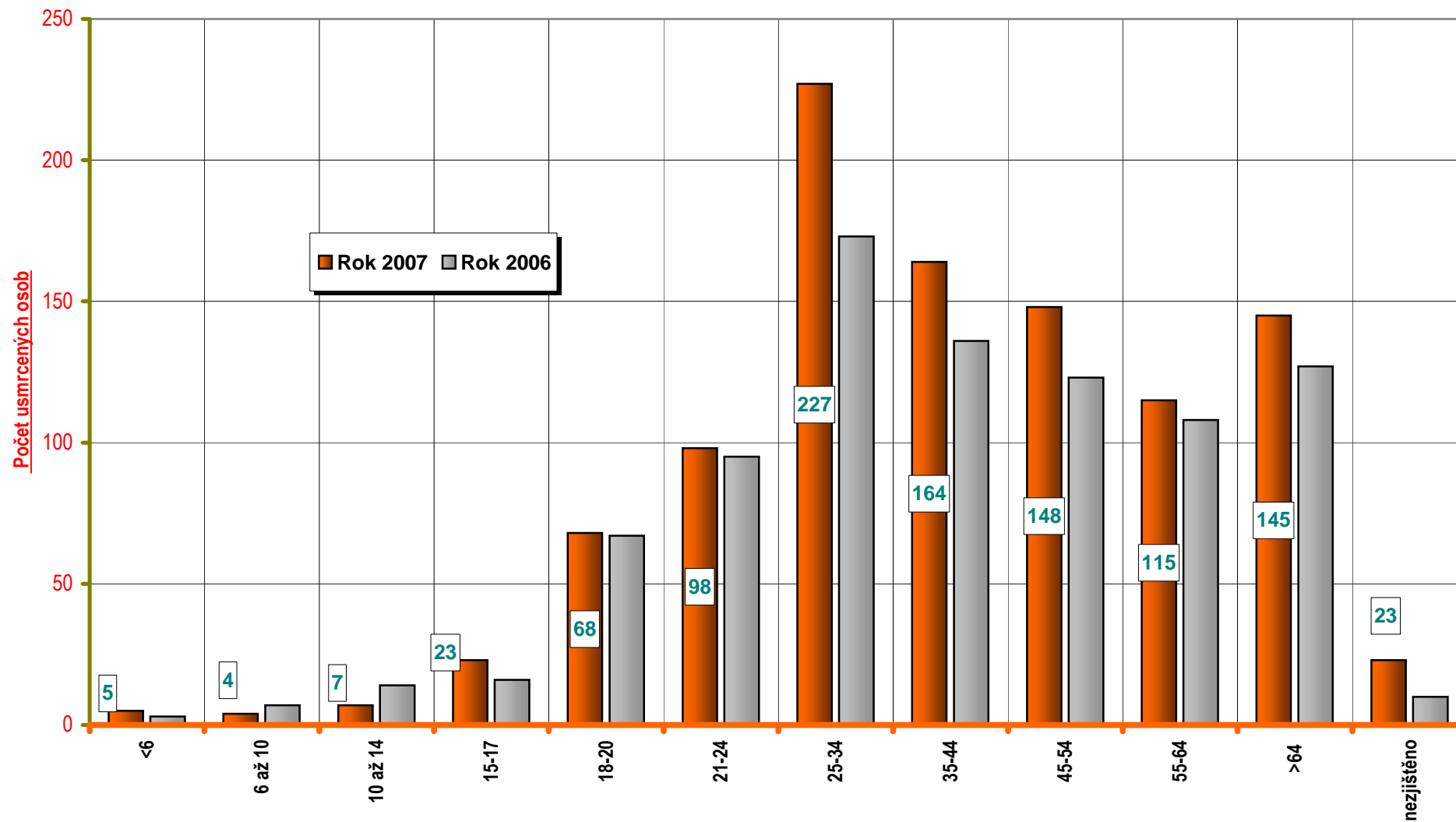
**Měsíce 2007 - závažnost nehod; porovnání s předchozím rokem**



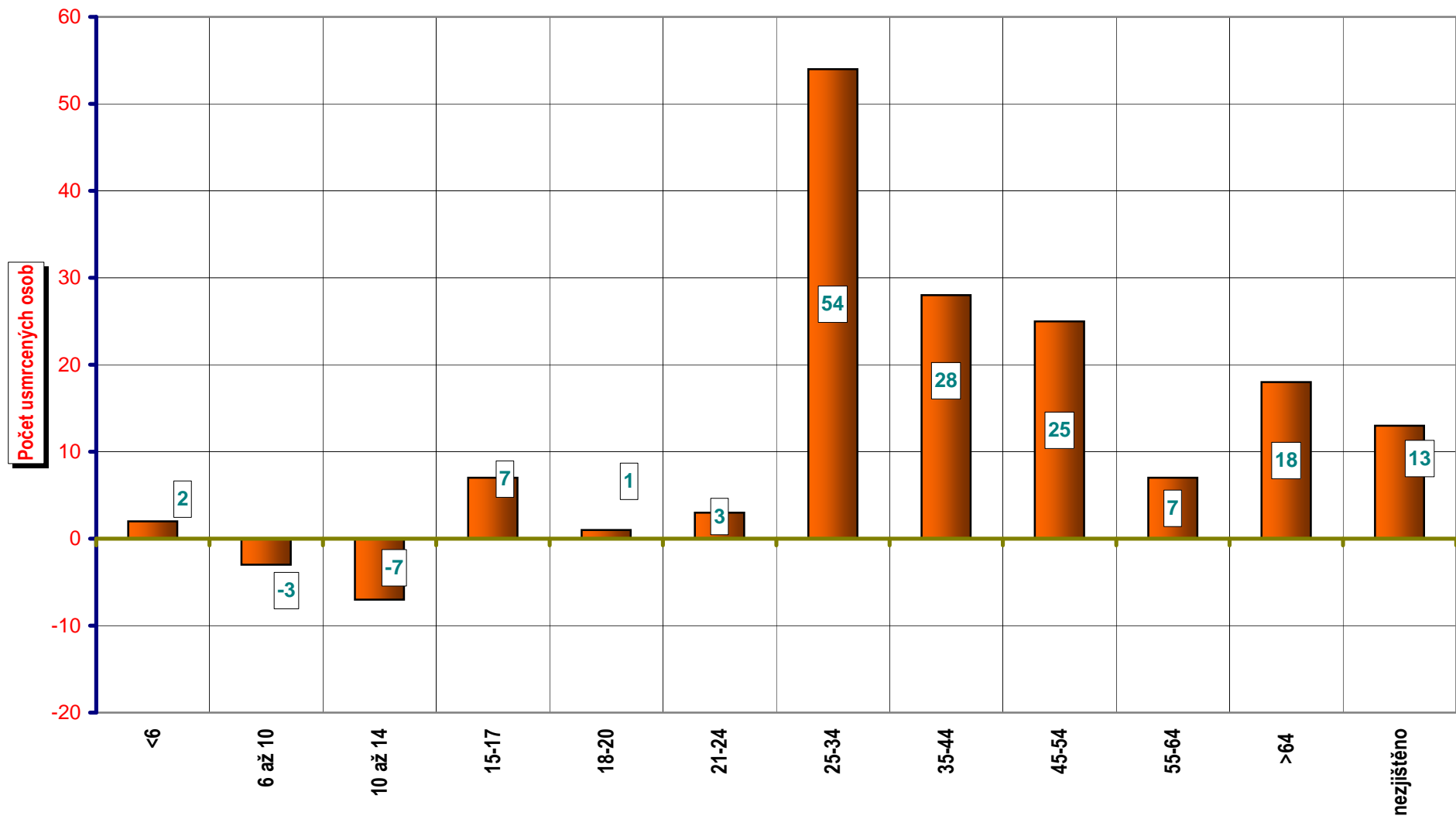
Porovnání vývoje **počtu usmrcených osob v měsících roku 2007**, oproti mezním měsíčním hodnotám v období let 1990 až 2006 -



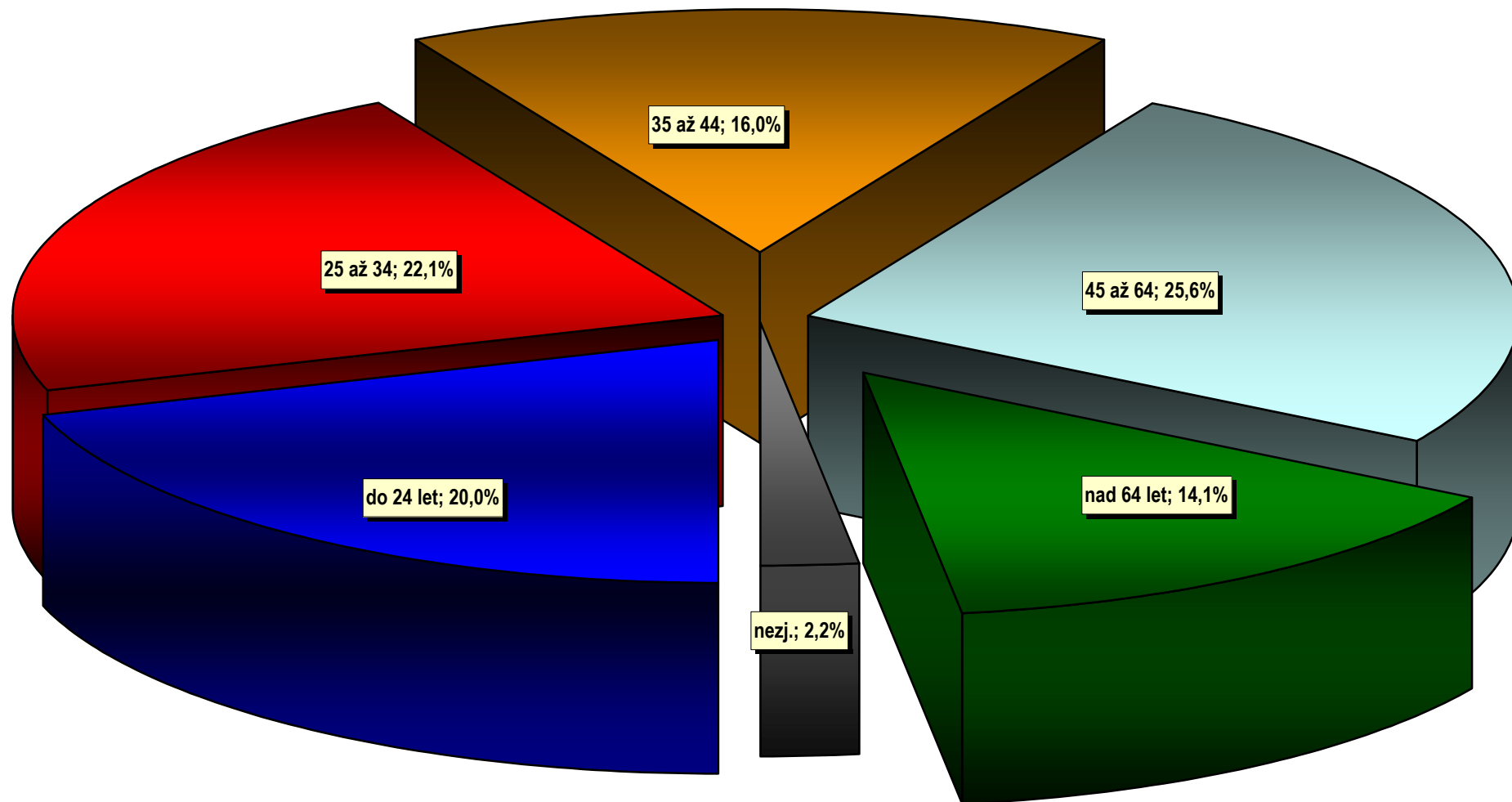
Věkové kategorie usmrcených osob; leden až listopad, rok 2007



Věková kategorie usmrcených - leden až listopad, rok 2007 - rozdíl oproti r. 2006;



11 měsíců 2007, kategorie usmrčených osob



■ do 24 let ■ 25 až 34 ■ 35 až 44 ■ 45 až 64 ■ nad 64 let ■ nezj.

Počty nehod v krajích; leden až listopad 2007

