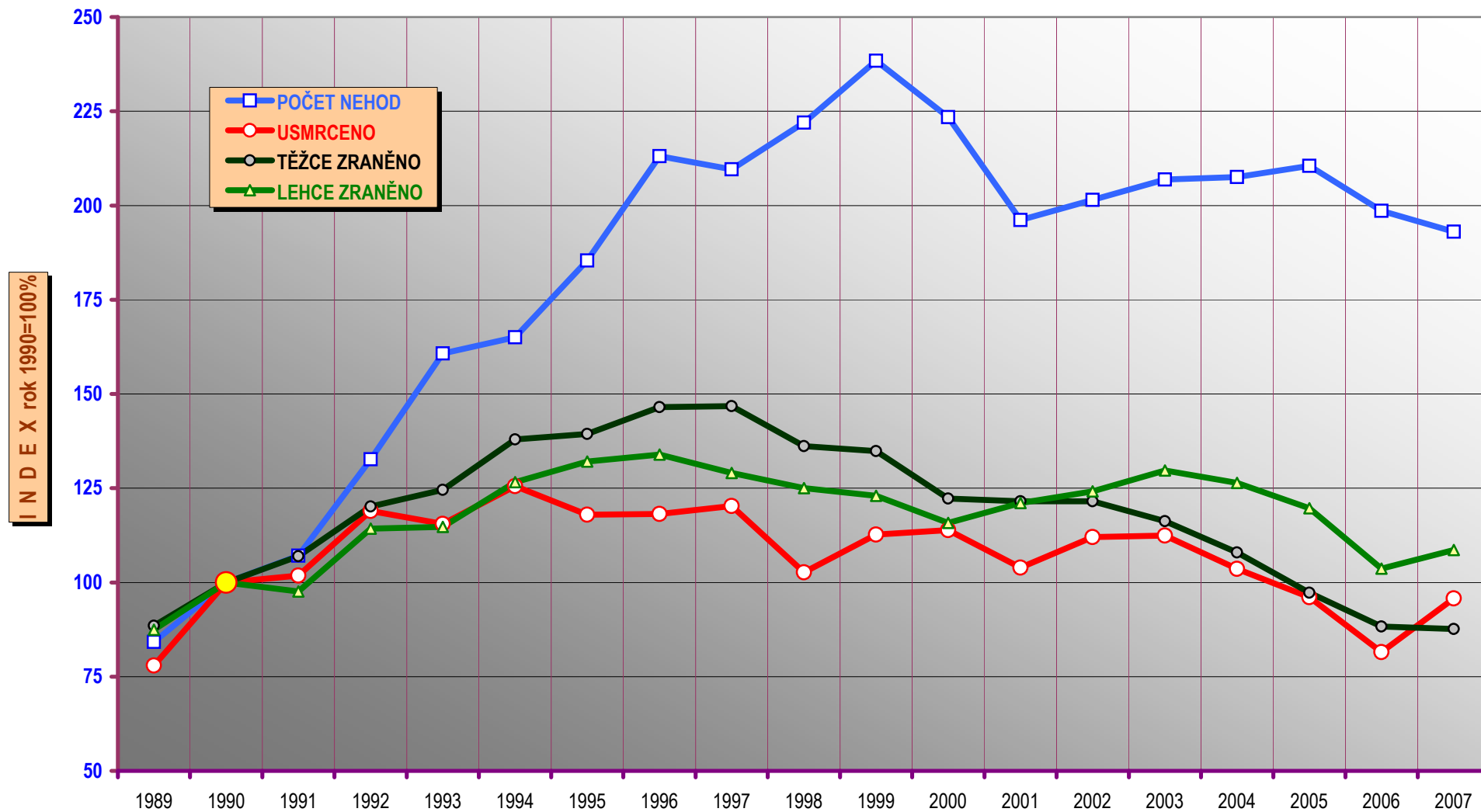
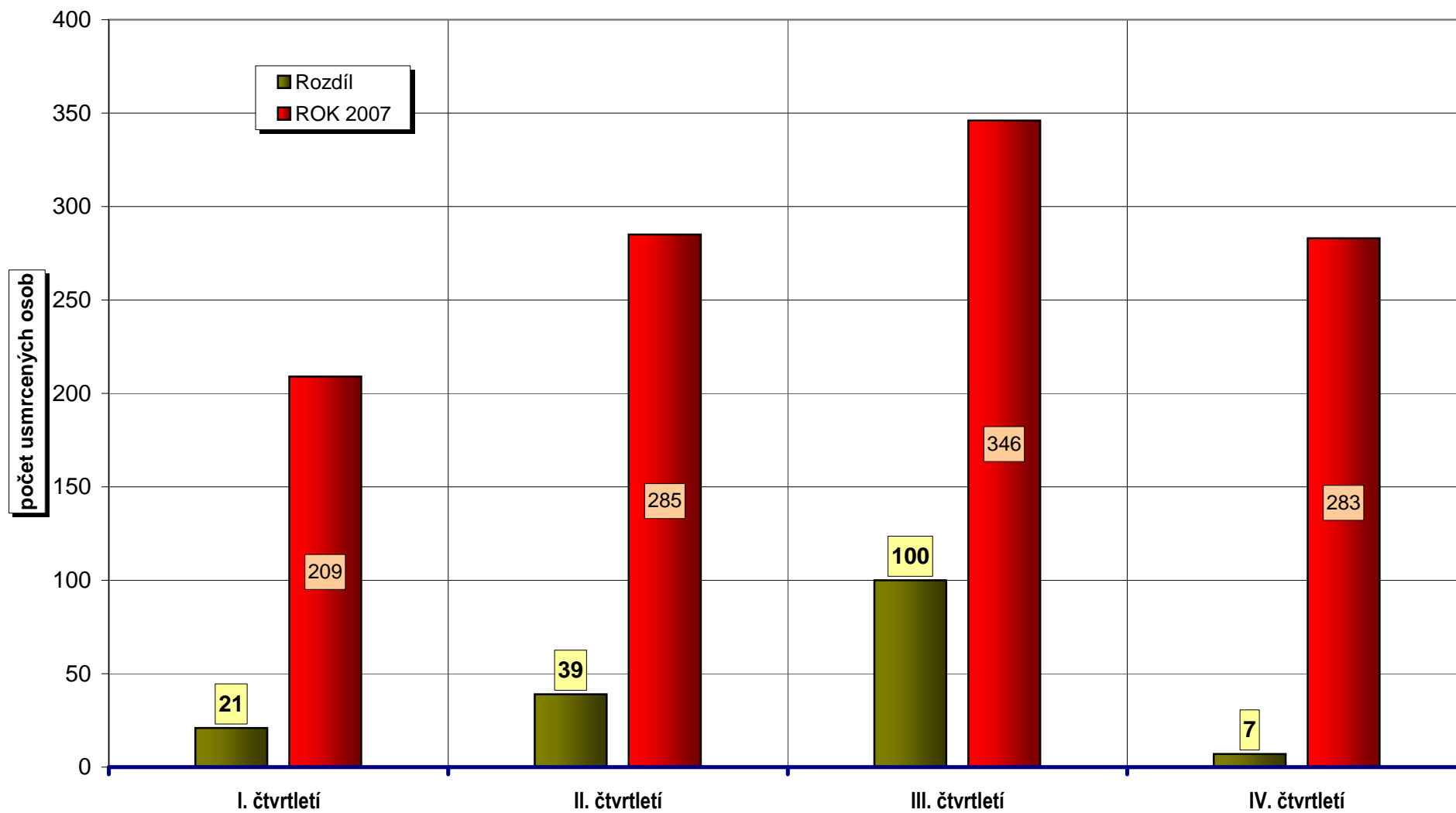


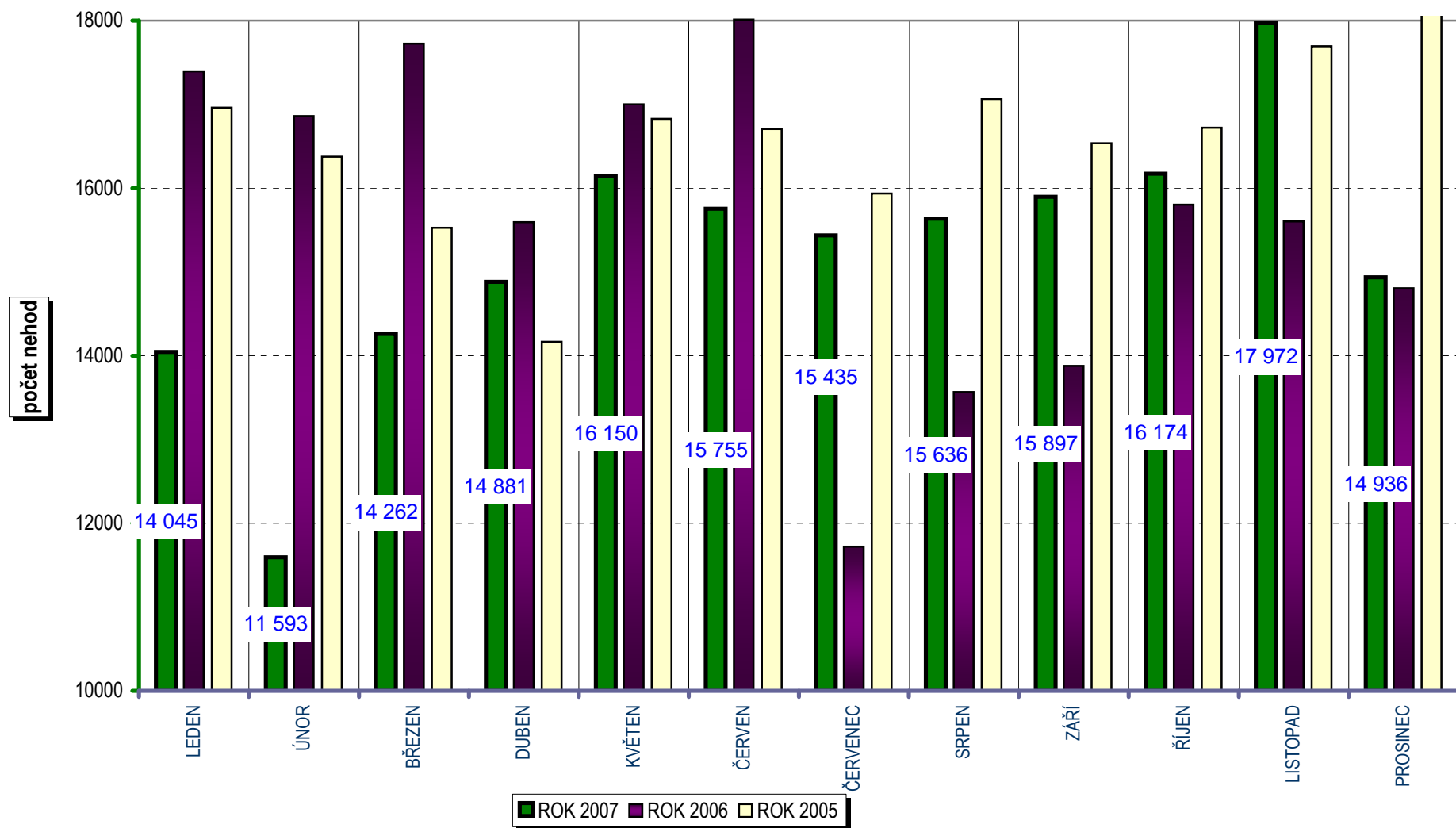
Vývoj počtu nehod a jejich následků, trend od roku 1990



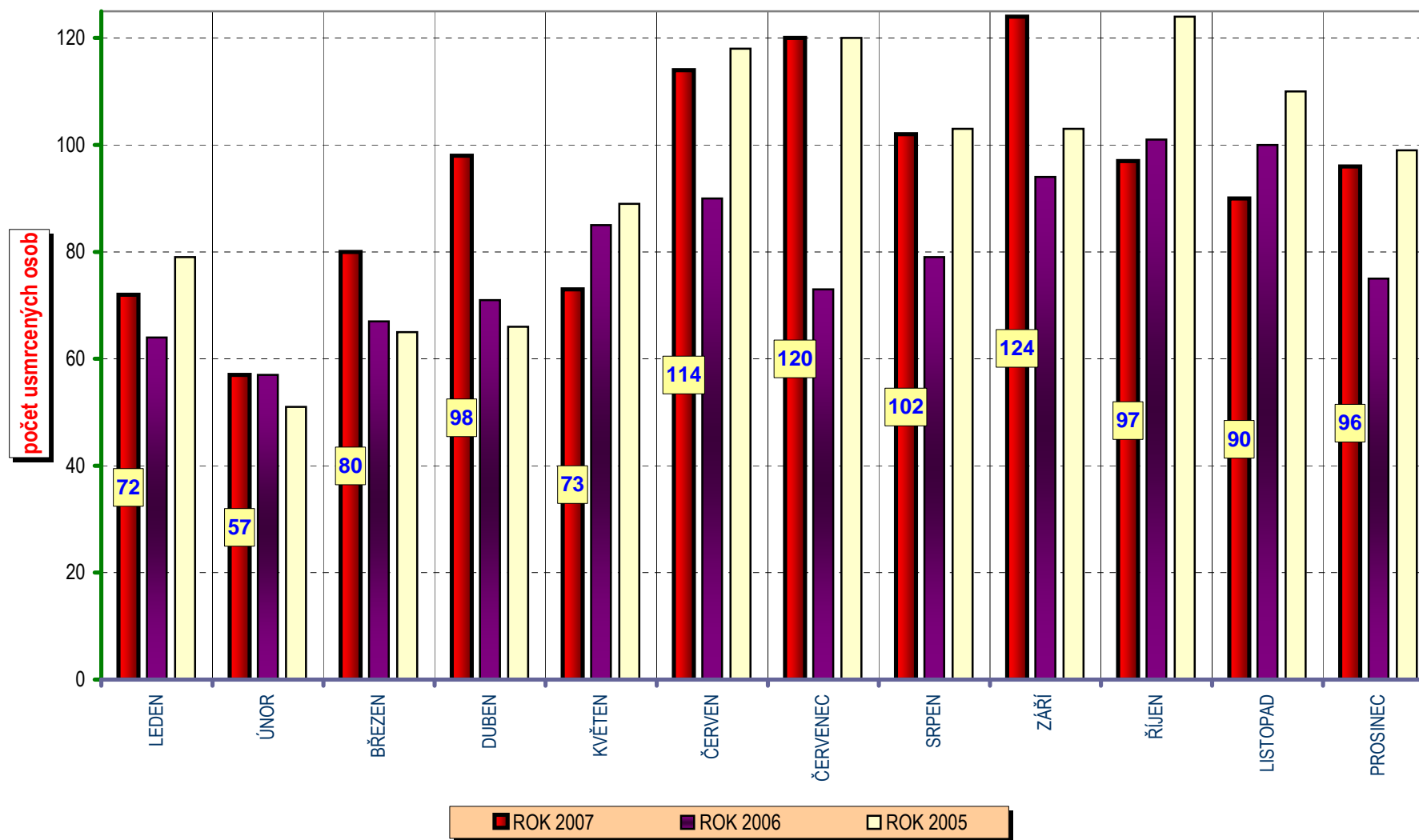
Počet usmrcených - porovnání čtvrtletí roku 2007 a 2006



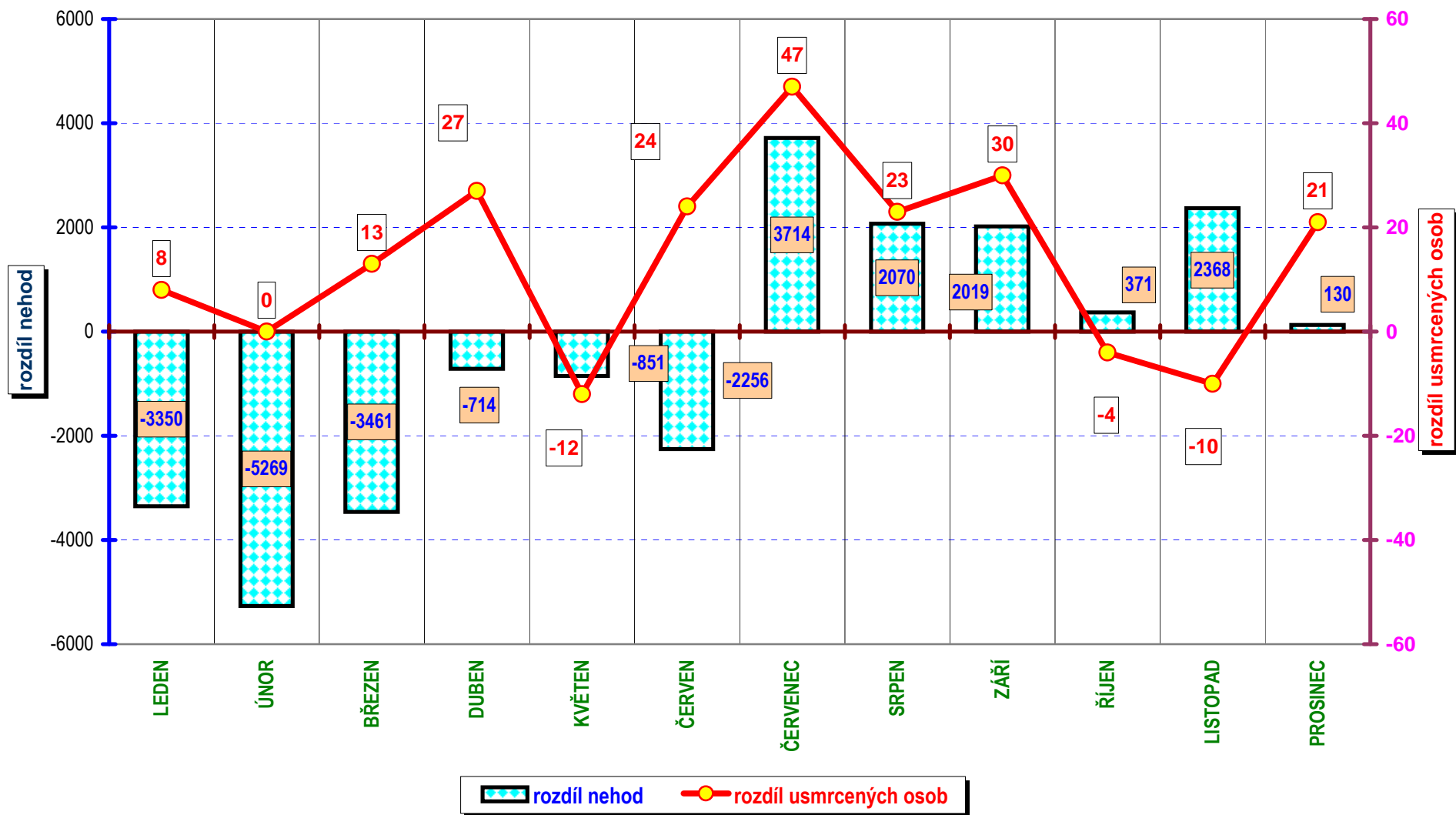
POROVNÁNÍ MĚSÍCŮ - počet nehod; rok 2005 až 2007



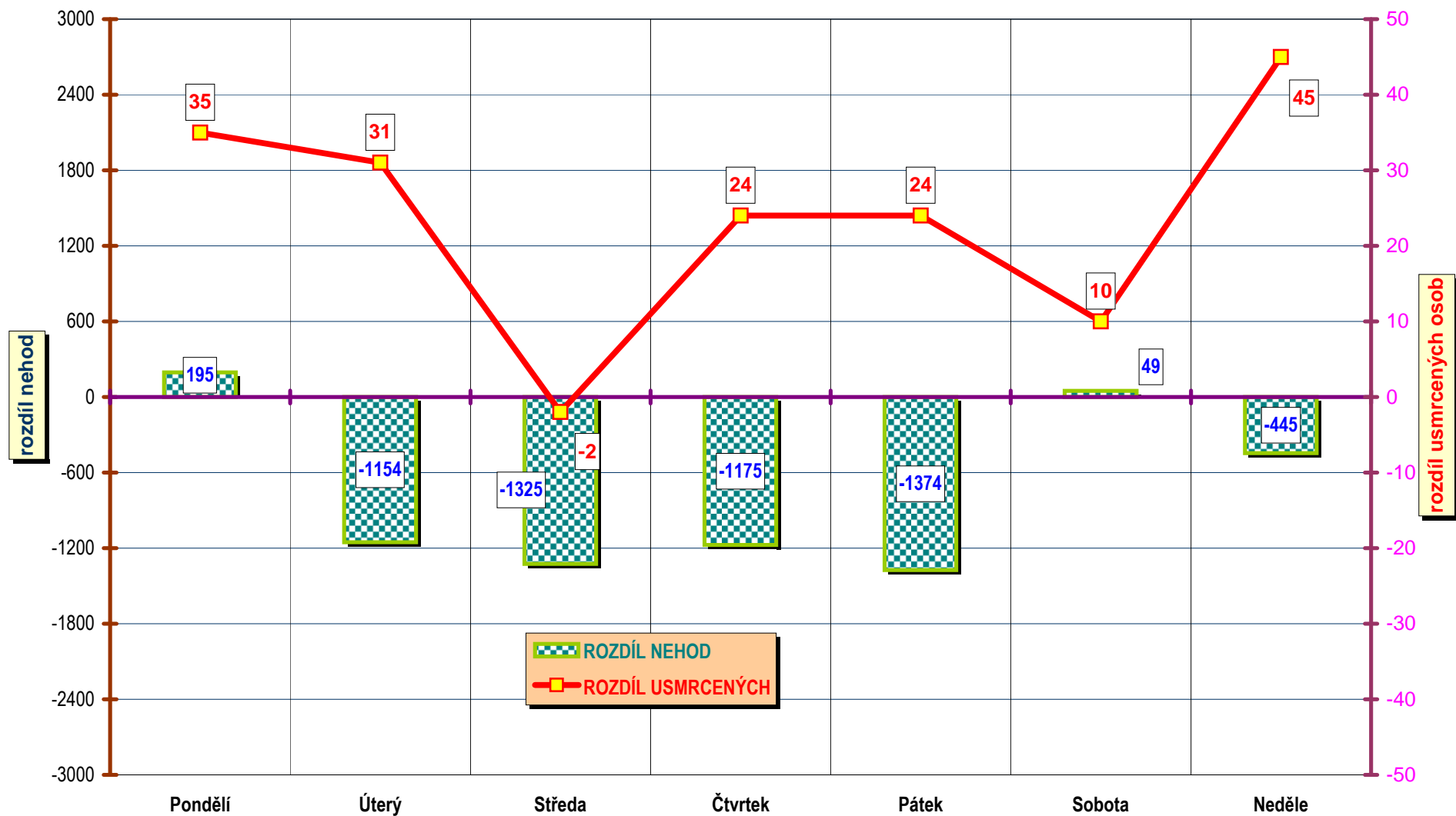
POROVNÁNÍ MĚSÍCŮ - počet usmrcených; rok 2005 až 2007



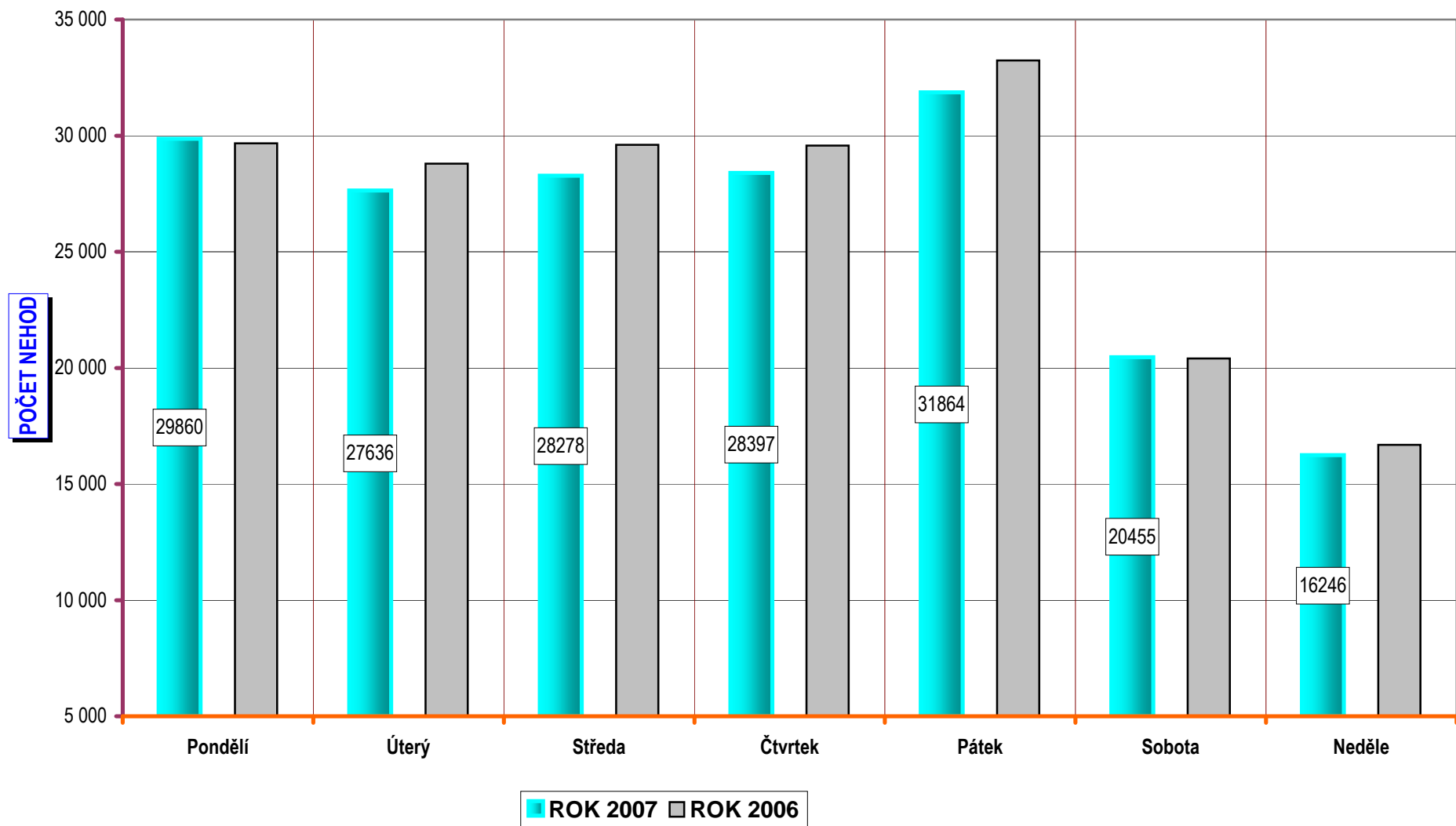
Porovnání měsíců - rok 2007 oproti roku 2006



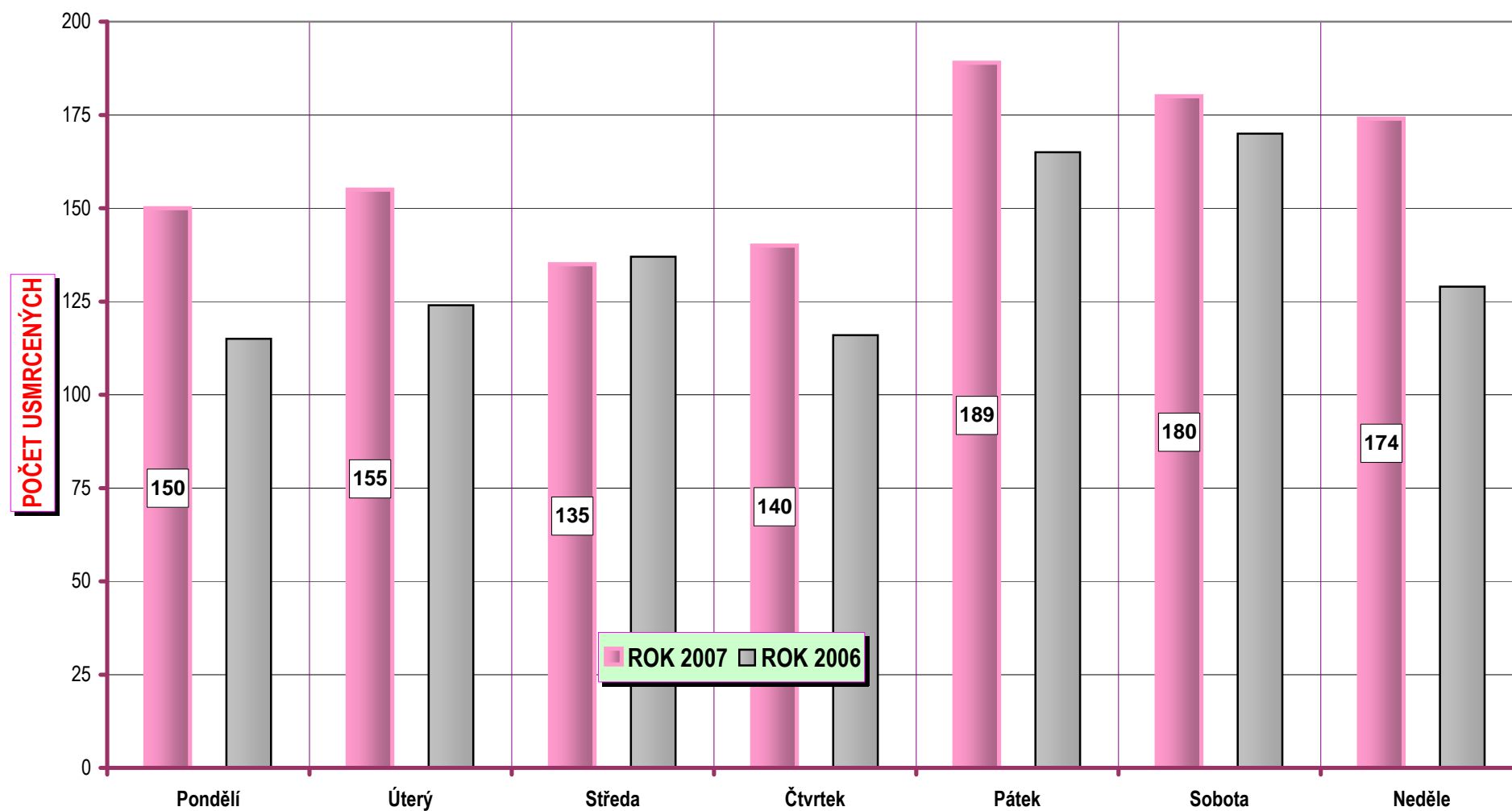
Porovnání dnů v týdnu - rok 2007 oproti roku 2006



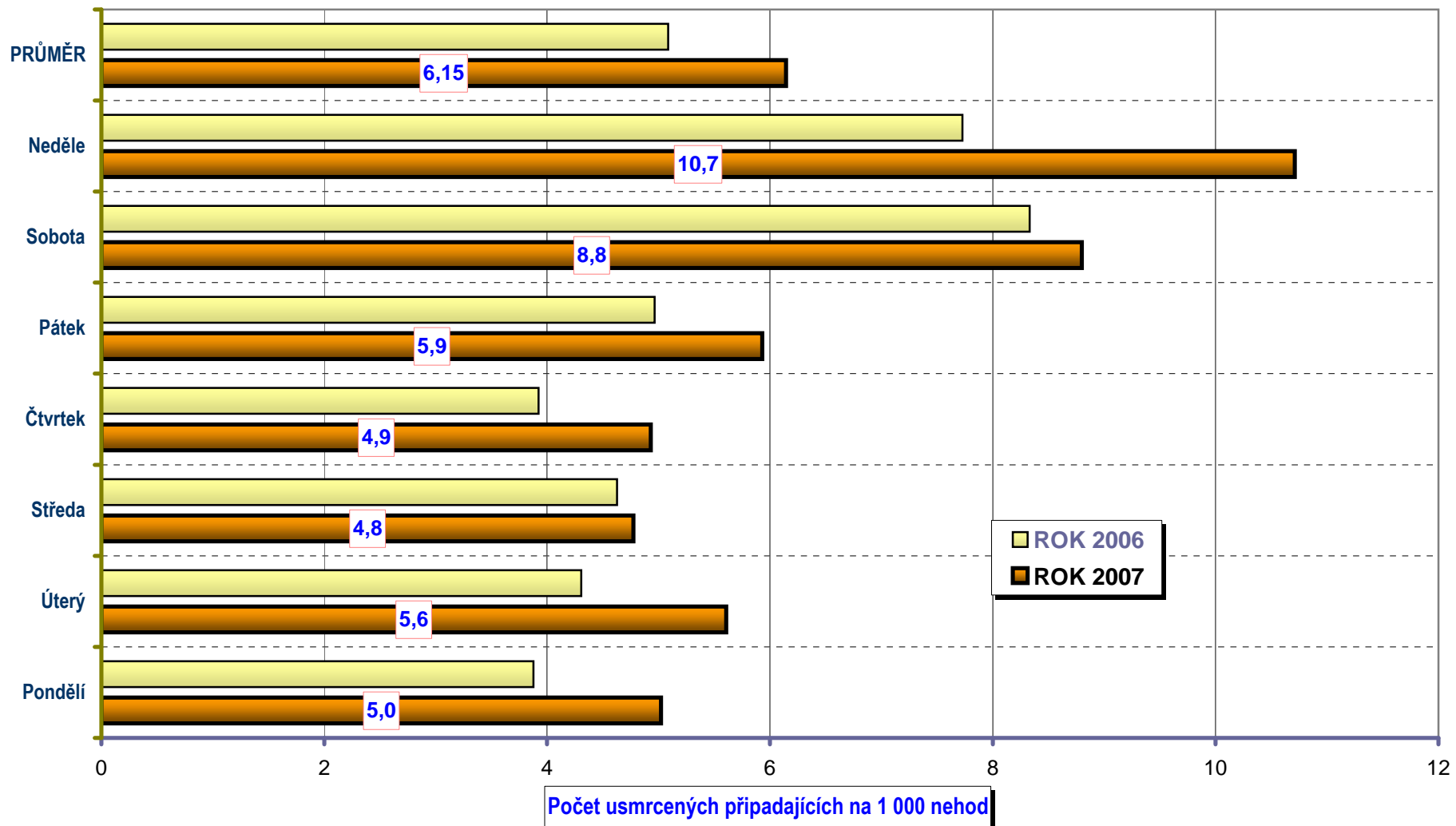
DENNÍ ČLENĚNÍ NEHOD - rok 2007 a 2006, porovnání



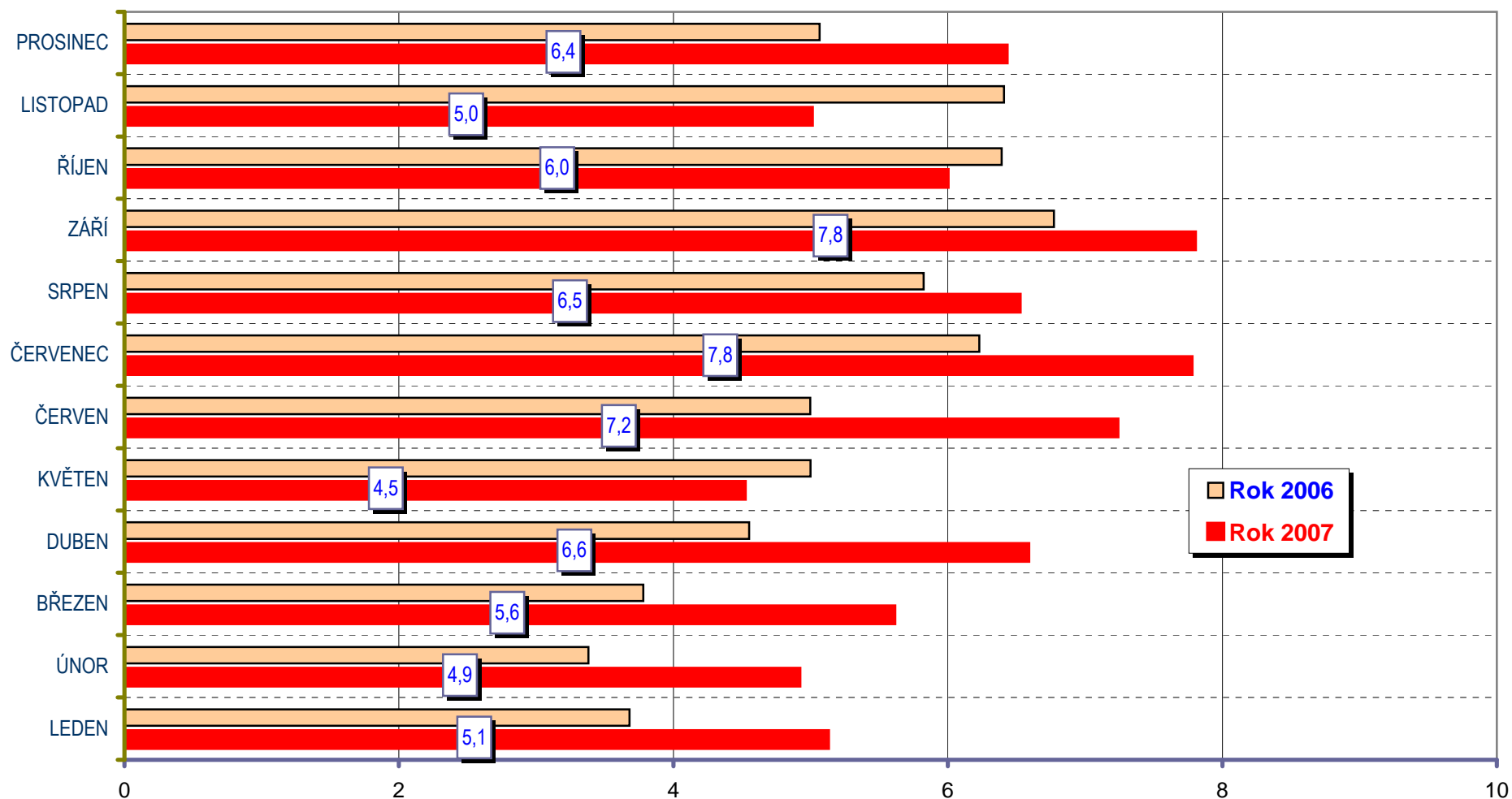
DENNÍ ČLENĚNÍ **USMRCENÝCH** PŘI NEHODÁCH -
rok 2007 a 2006, porovnání



Dny v týdnu - závažnost nehod; rok 2007 a 2006, porovnání

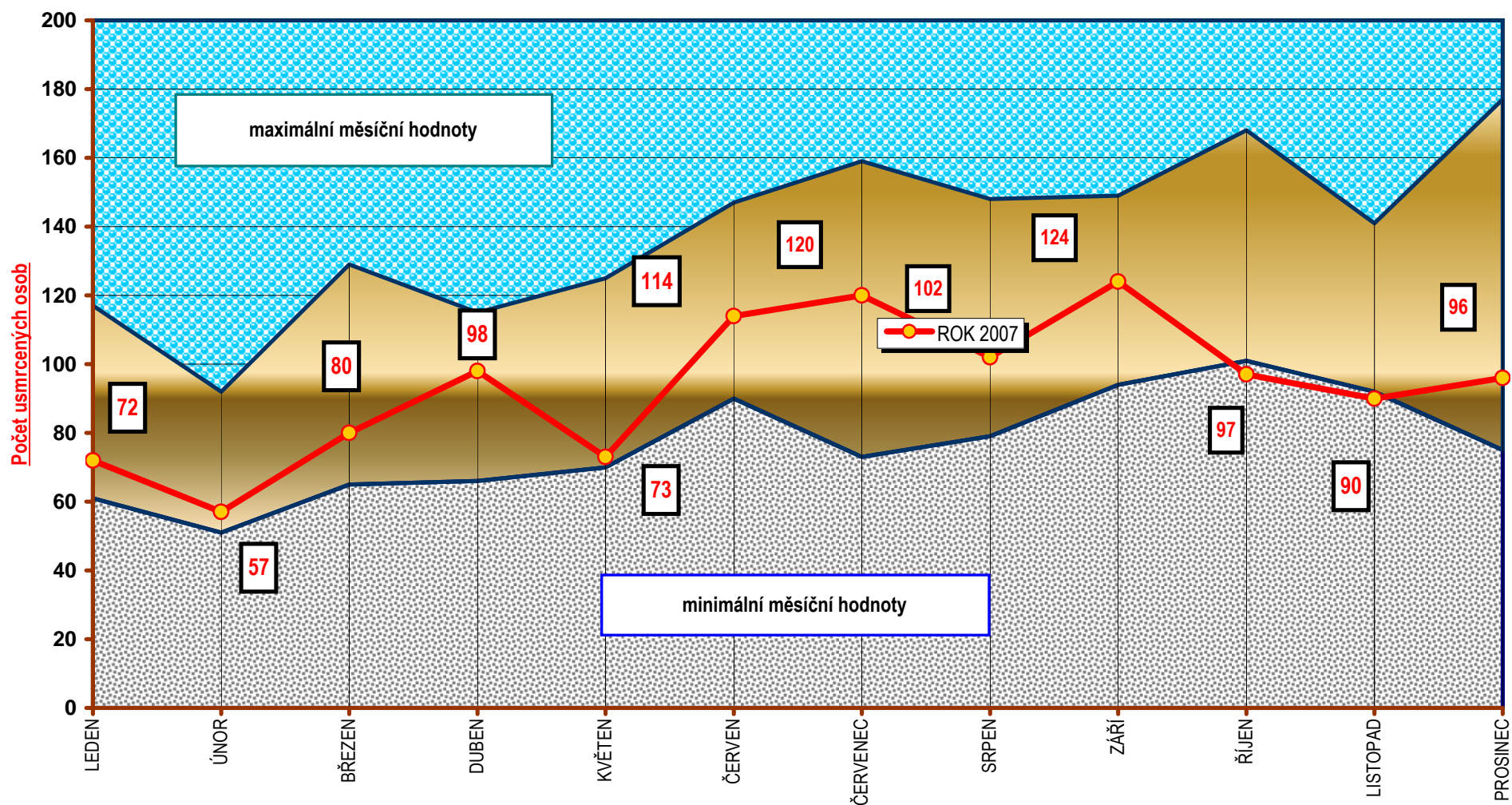


Měsíce 2007 - závažnost nehod; porovnání s předchozím rokem

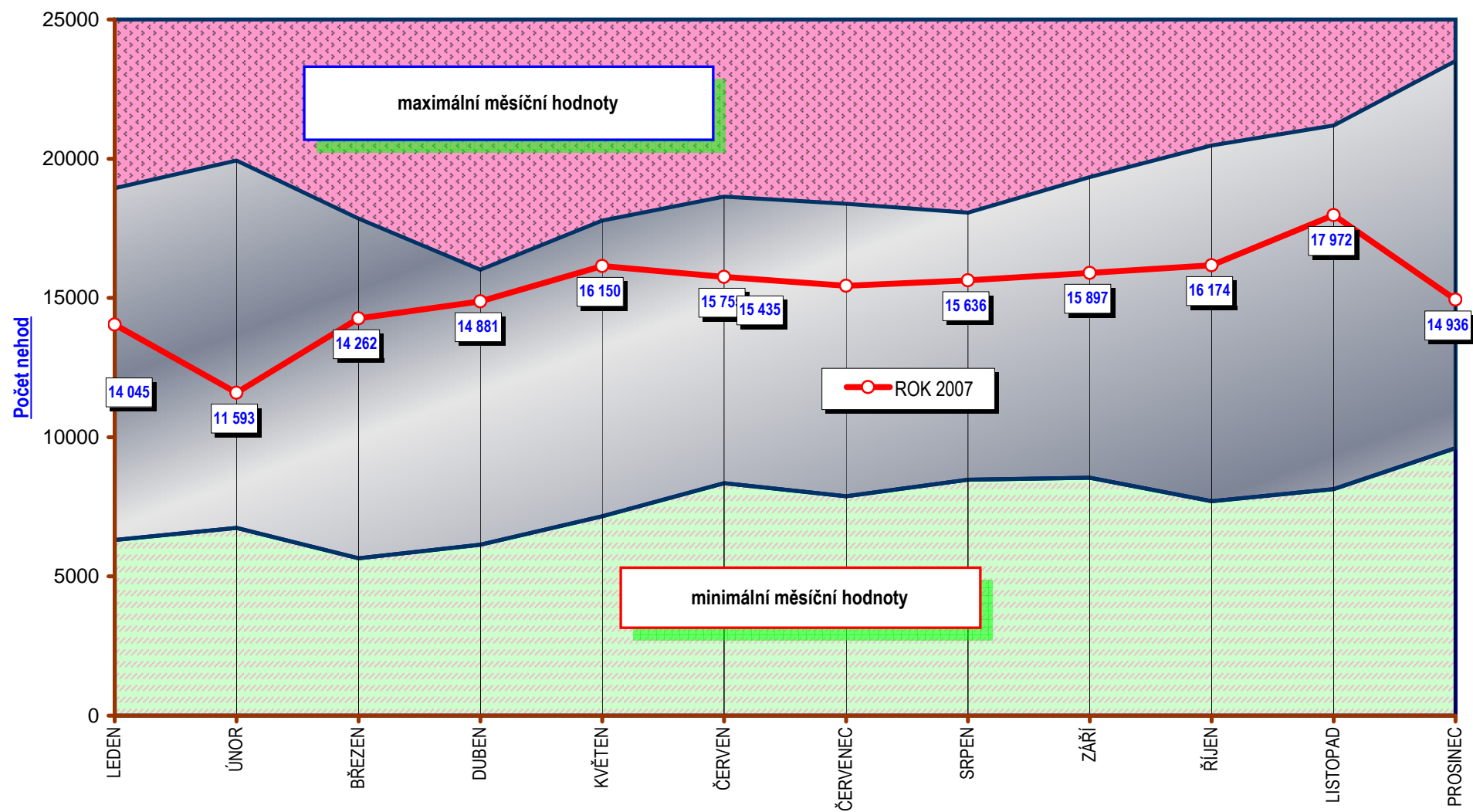


Počet usmrcených osob připadajících na 1 000 nehod

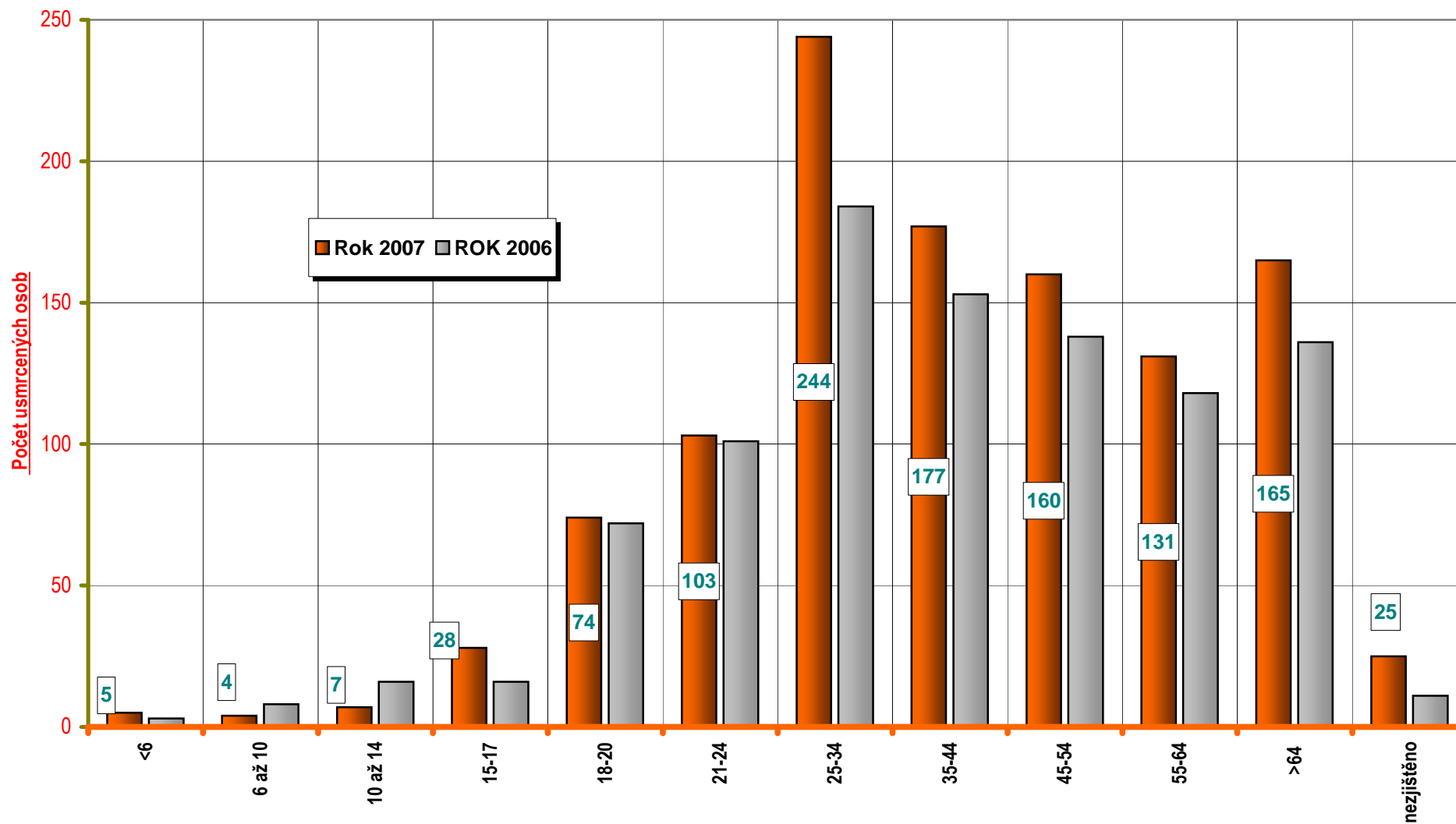
Porovnání vývoje **počtu usmrcených osob v měsících roku 2007**, oproti mezním měsíčním hodnotám v období let 1990 až 2006 -



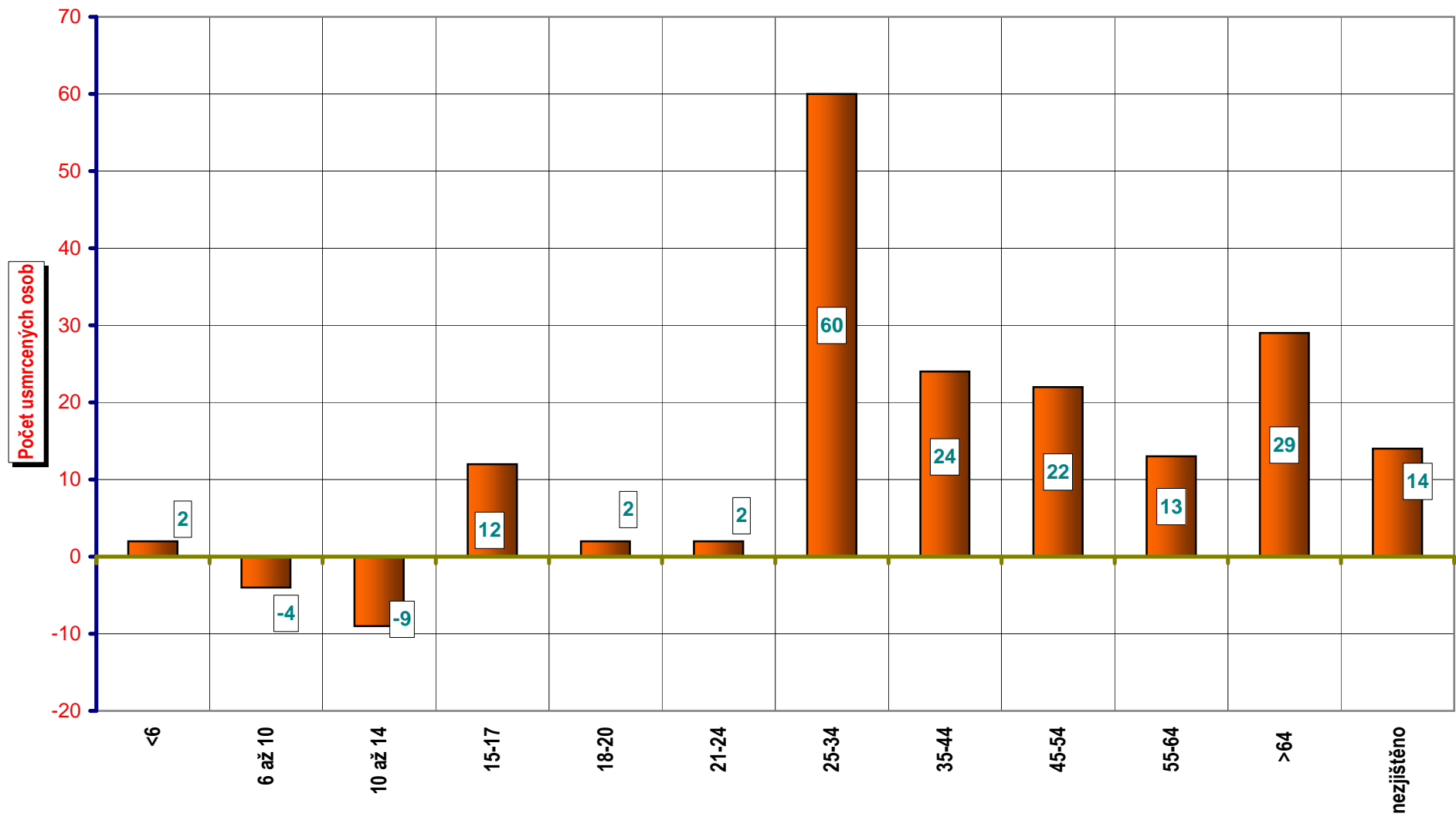
Porovnání vývoje počtu nehod v měsících roku 2007 oproti mezním měsíčním hodnotám v období let 1990 až 2006



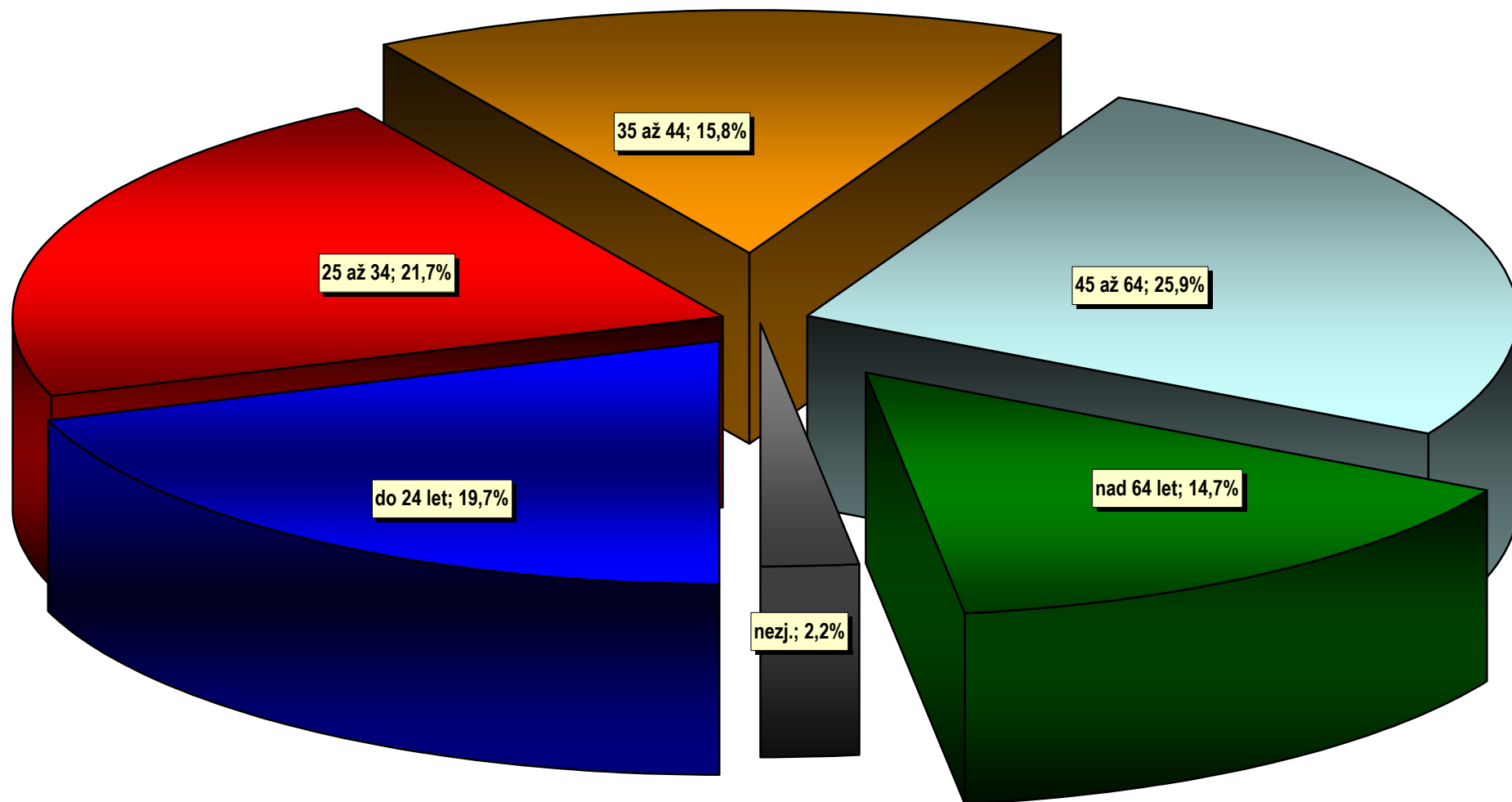
Věkové kategorie usmrcených osob; rok 2007



Věková kategorie usmrčených - rok 2007 - rozdíl oproti r. 2006;

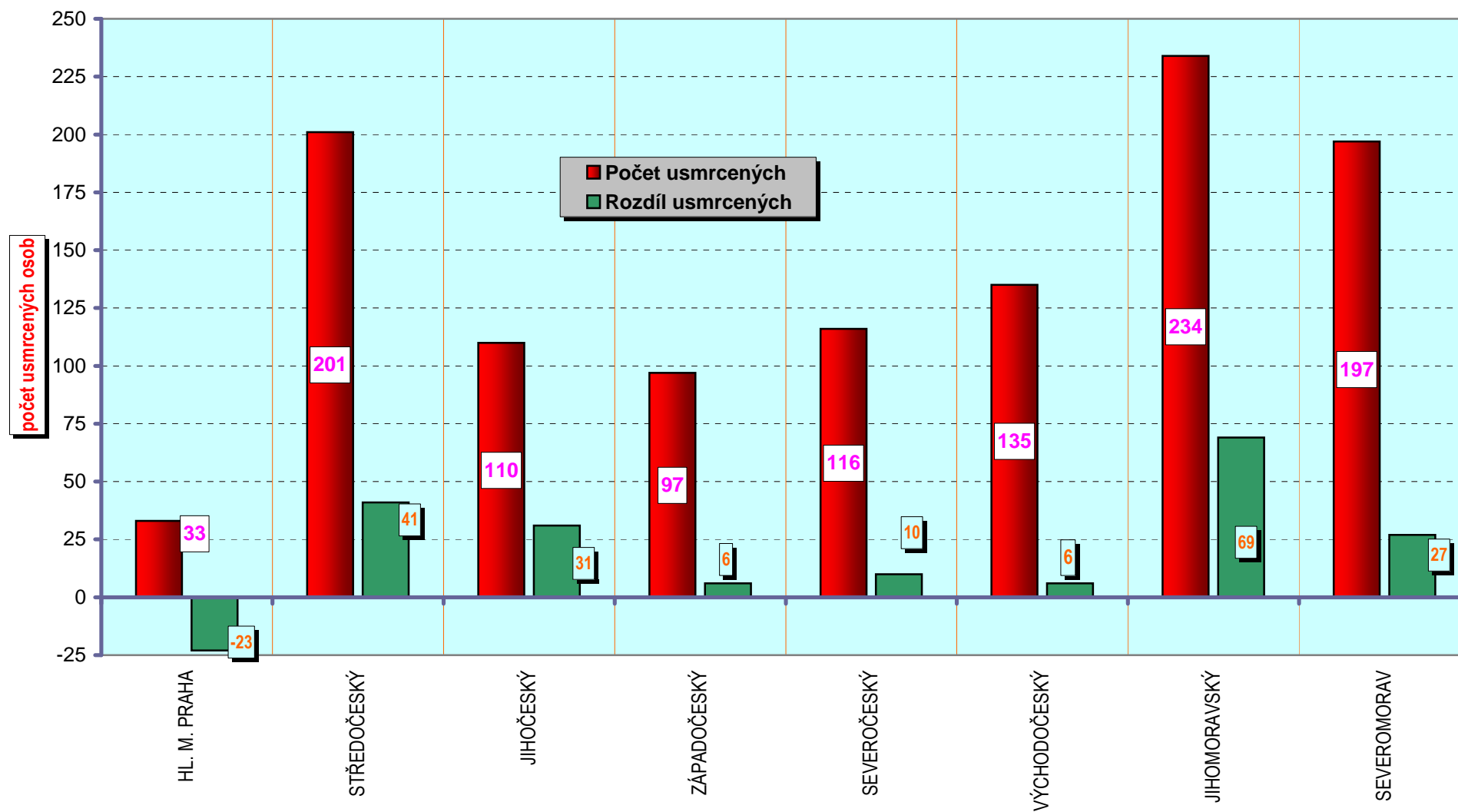


Rok 2007, kategorie usmrčených osob



■ do 24 let ■ 25 až 34 ■ 35 až 44 ■ 45 až 64 ■ nad 64 let ■ nejz.

Počty usmrcených osob v krajích; rok 2007



Počty nehod v krajích; rok 2007

