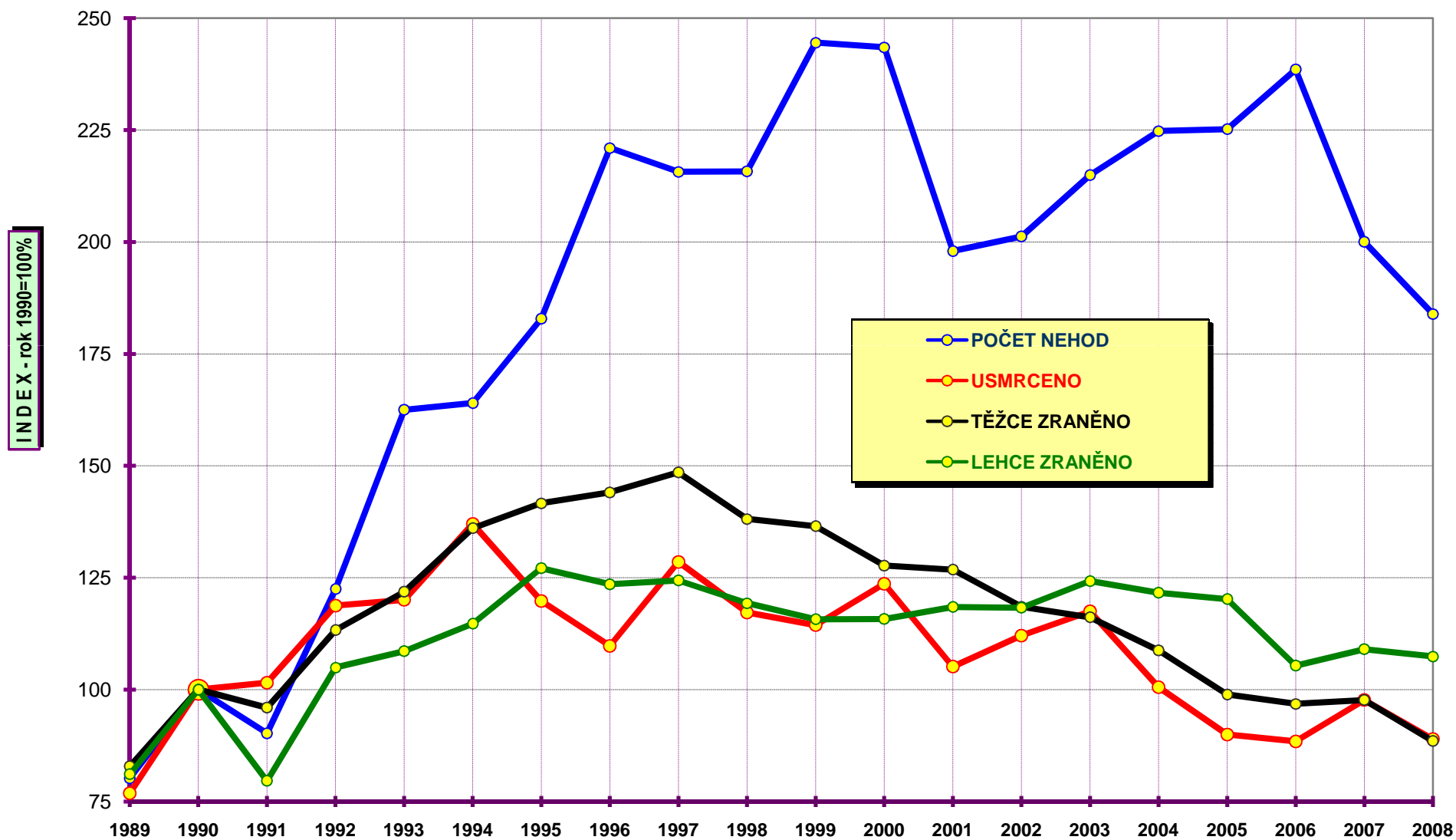
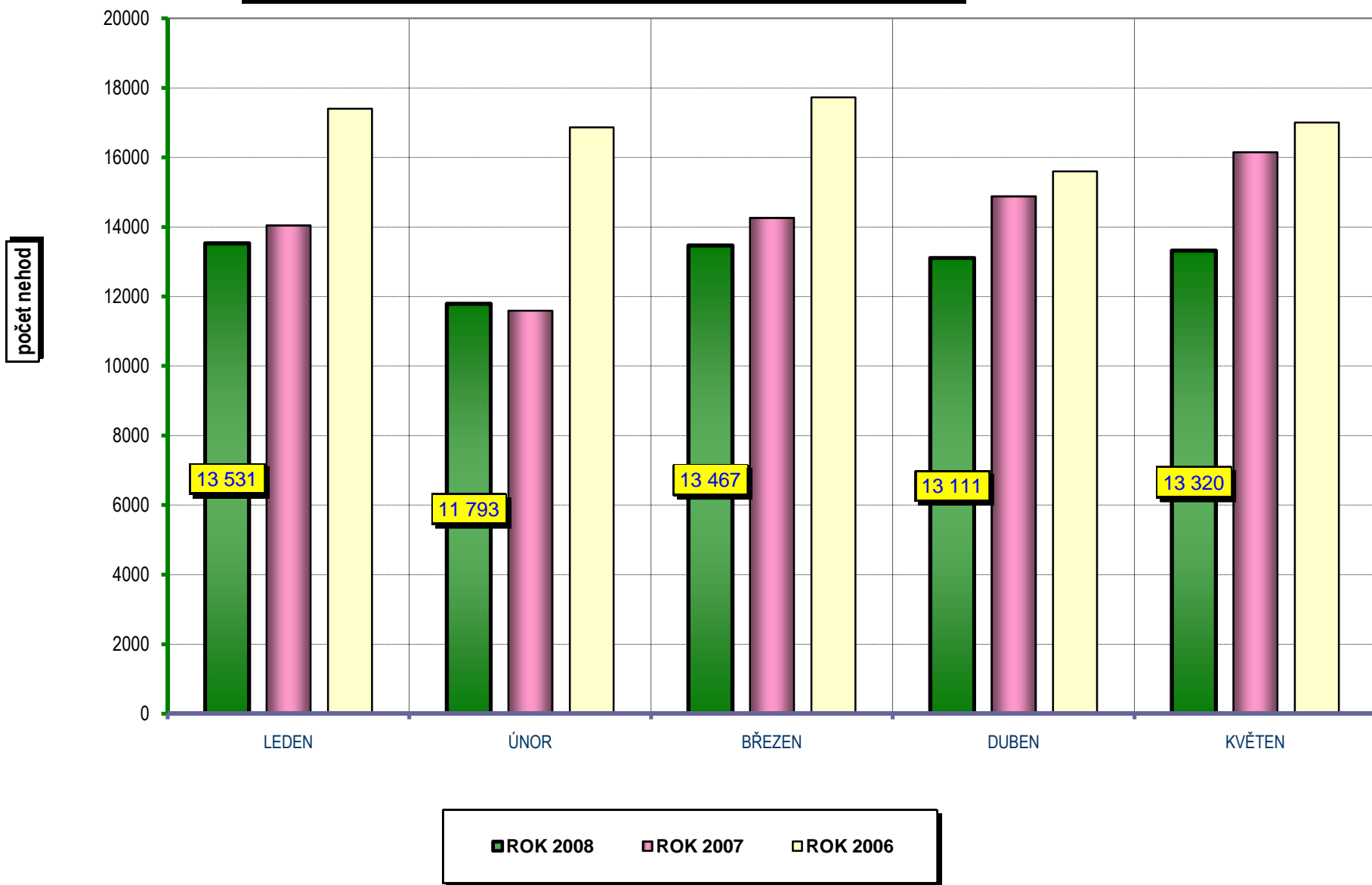


VÝVOJ POČTU NEHOD A JEJICH NÁSLEDKŮ, za leden až květen od r. 1989

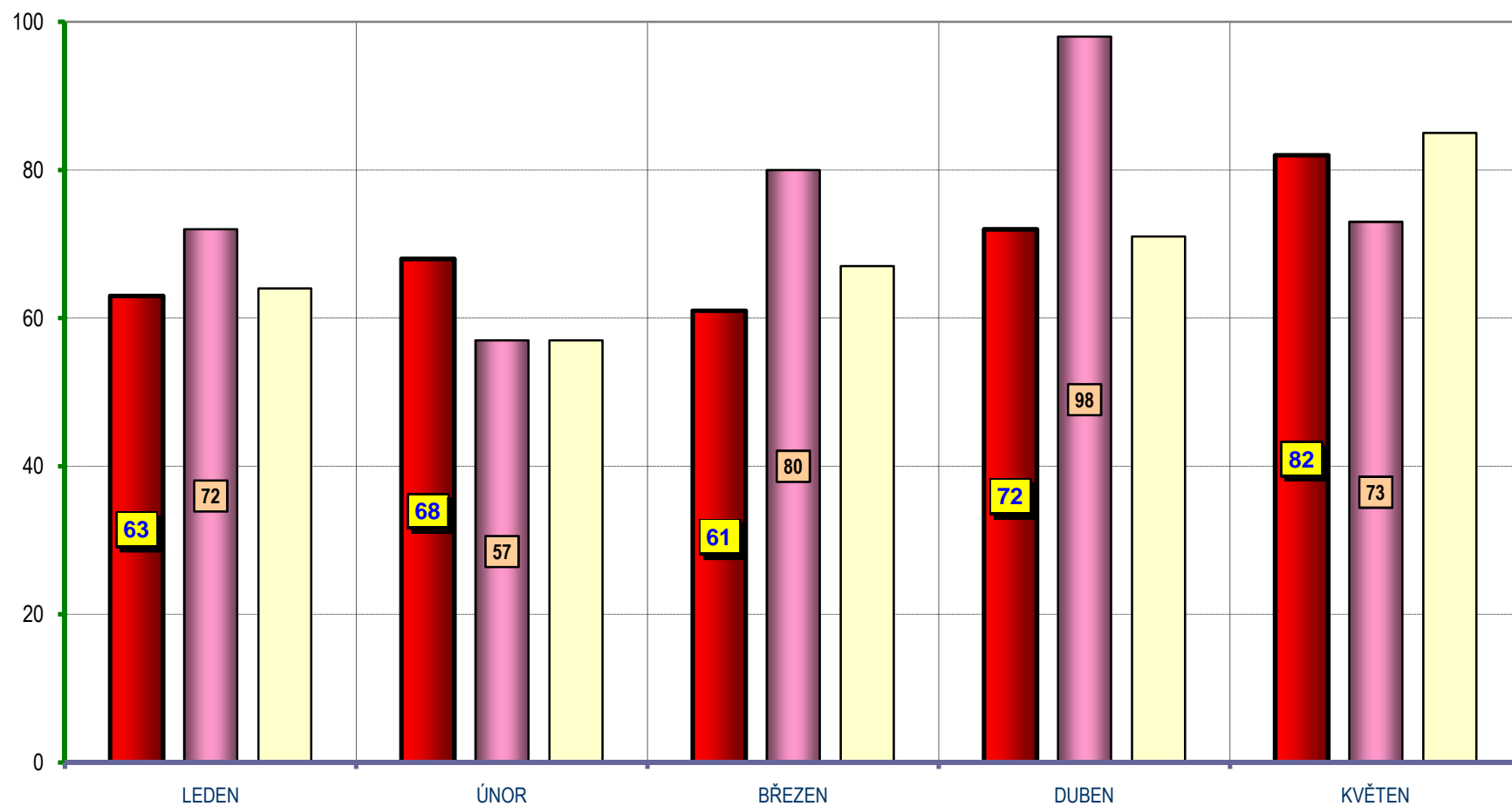


POROVNÁNÍ MĚSÍCŮ - počet nehod; období leden až květen; rok 2006 až 2008



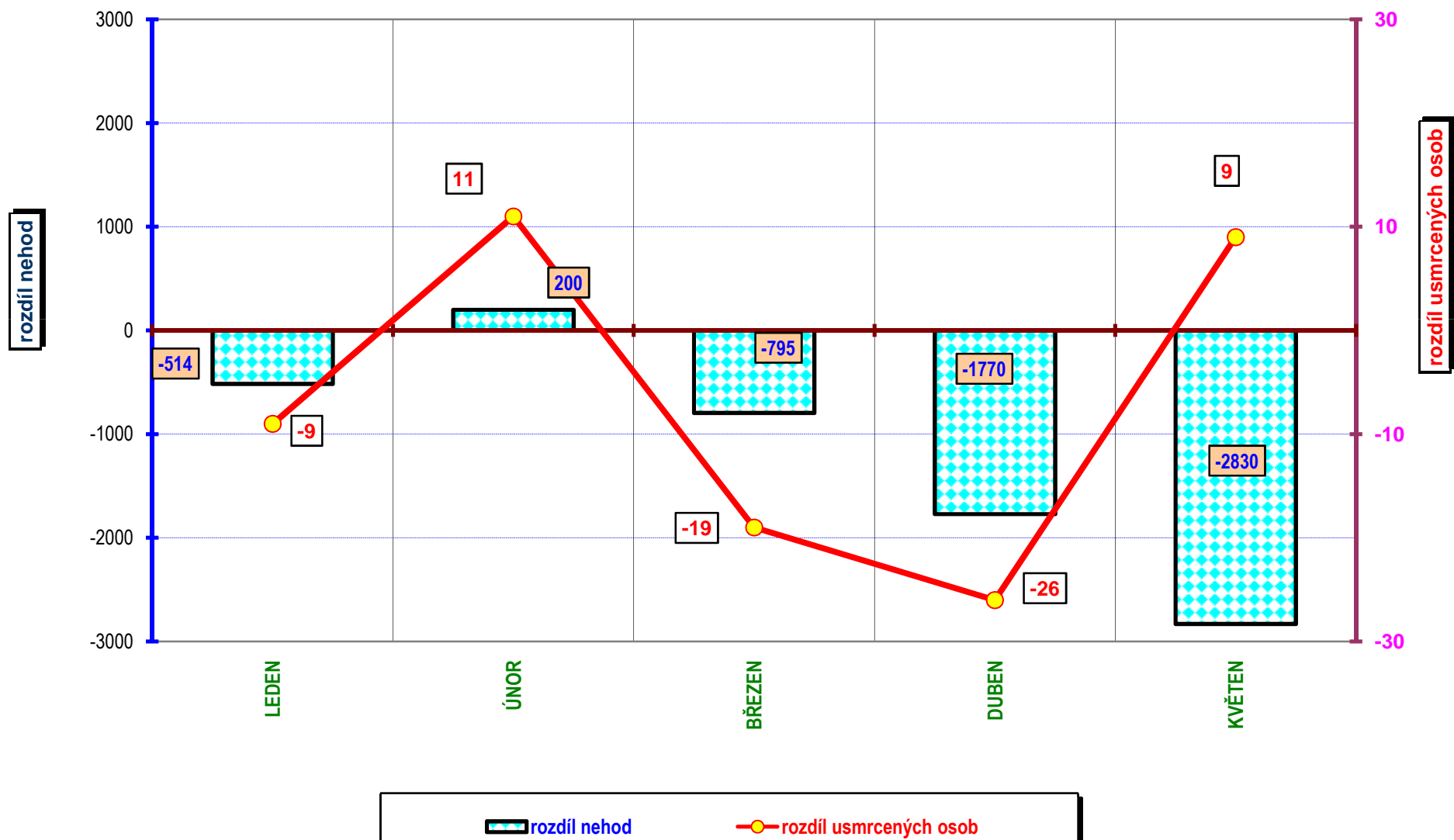
POROVNÁNÍ MĚSÍCŮ - počet usmrcených; období leden až květen; rok 2006 až 2008

počet usmrcených osob

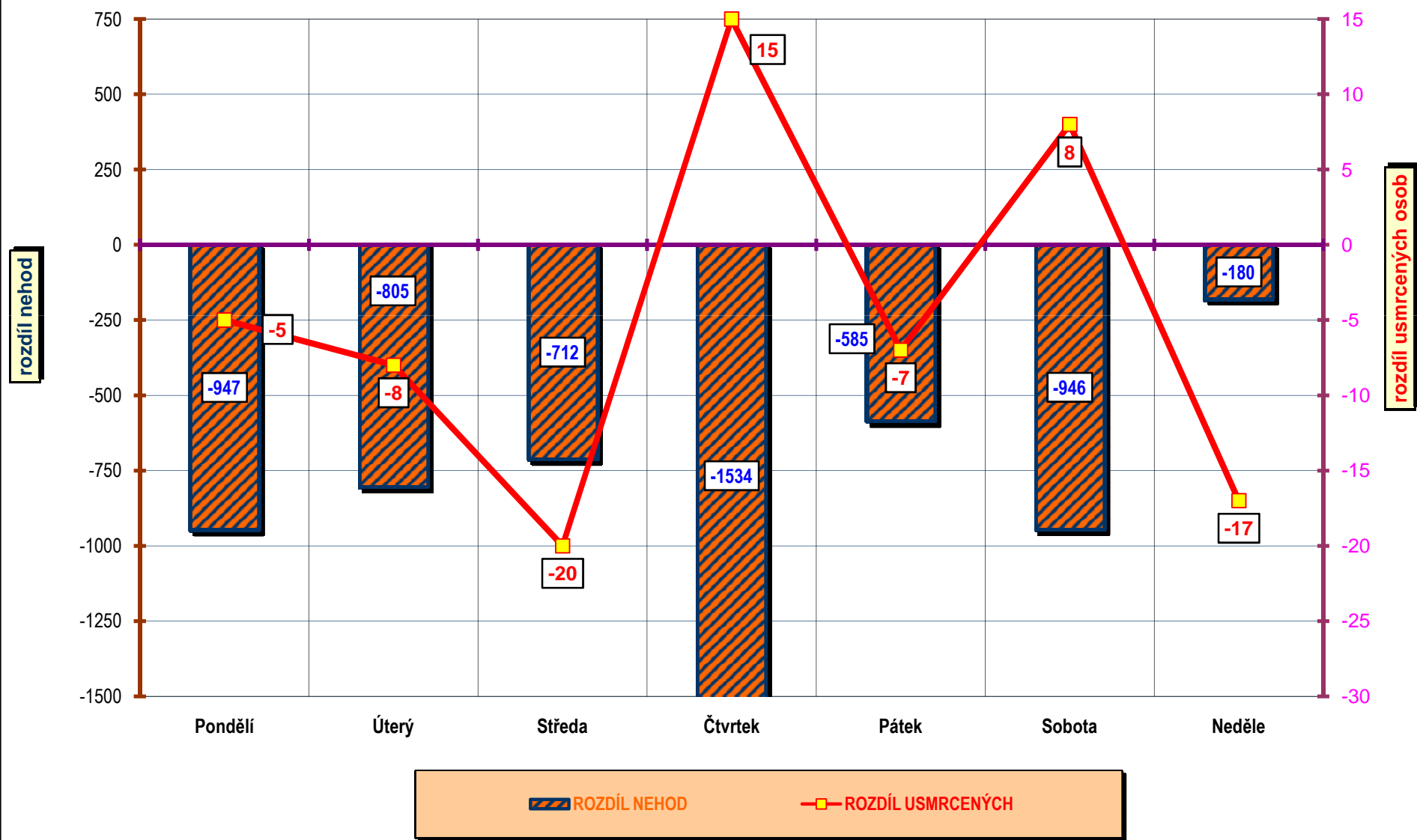


■ ROK 2008 ■ ROK 2007 ■ ROK 2006

Porovnání měsíců - rok 2008 oproti roku 2007

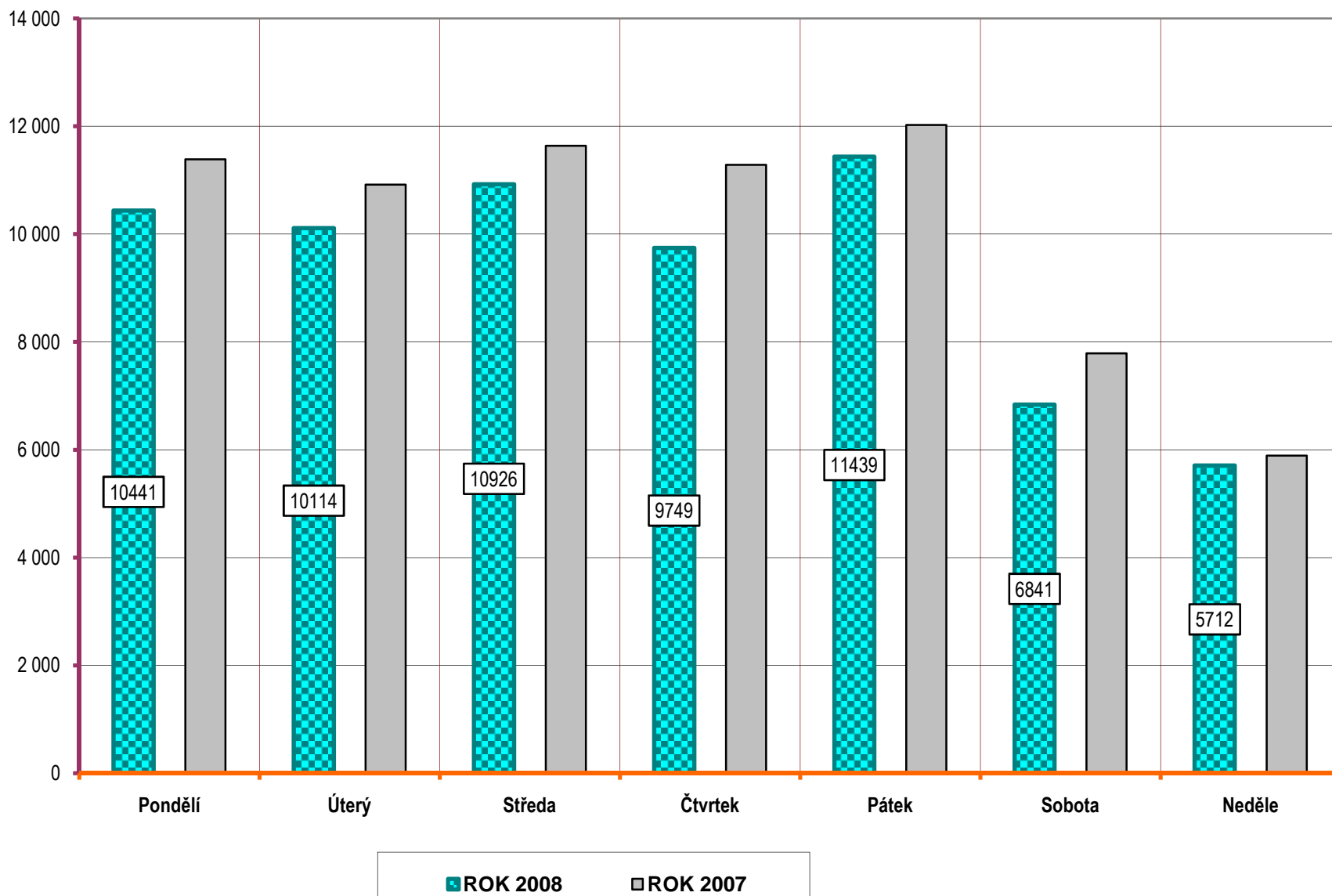


Porovnání dnů v týdnu - období leden až květen; rok 2008 oproti roku 2007



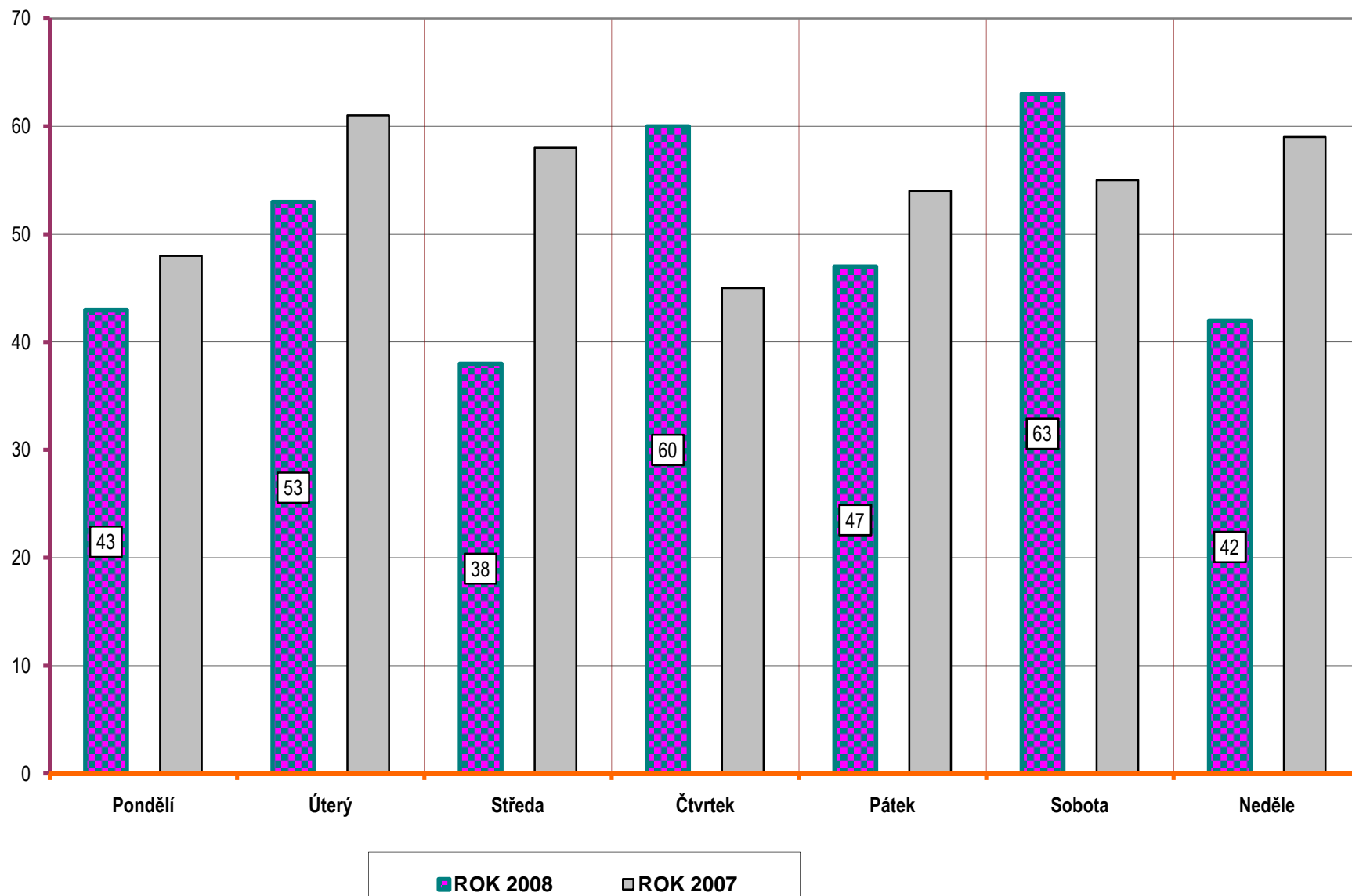
DENNÍ ČLENĚNÍ NEHOD - období leden až květen; rok 2008 a 2007

POČET NEHOD

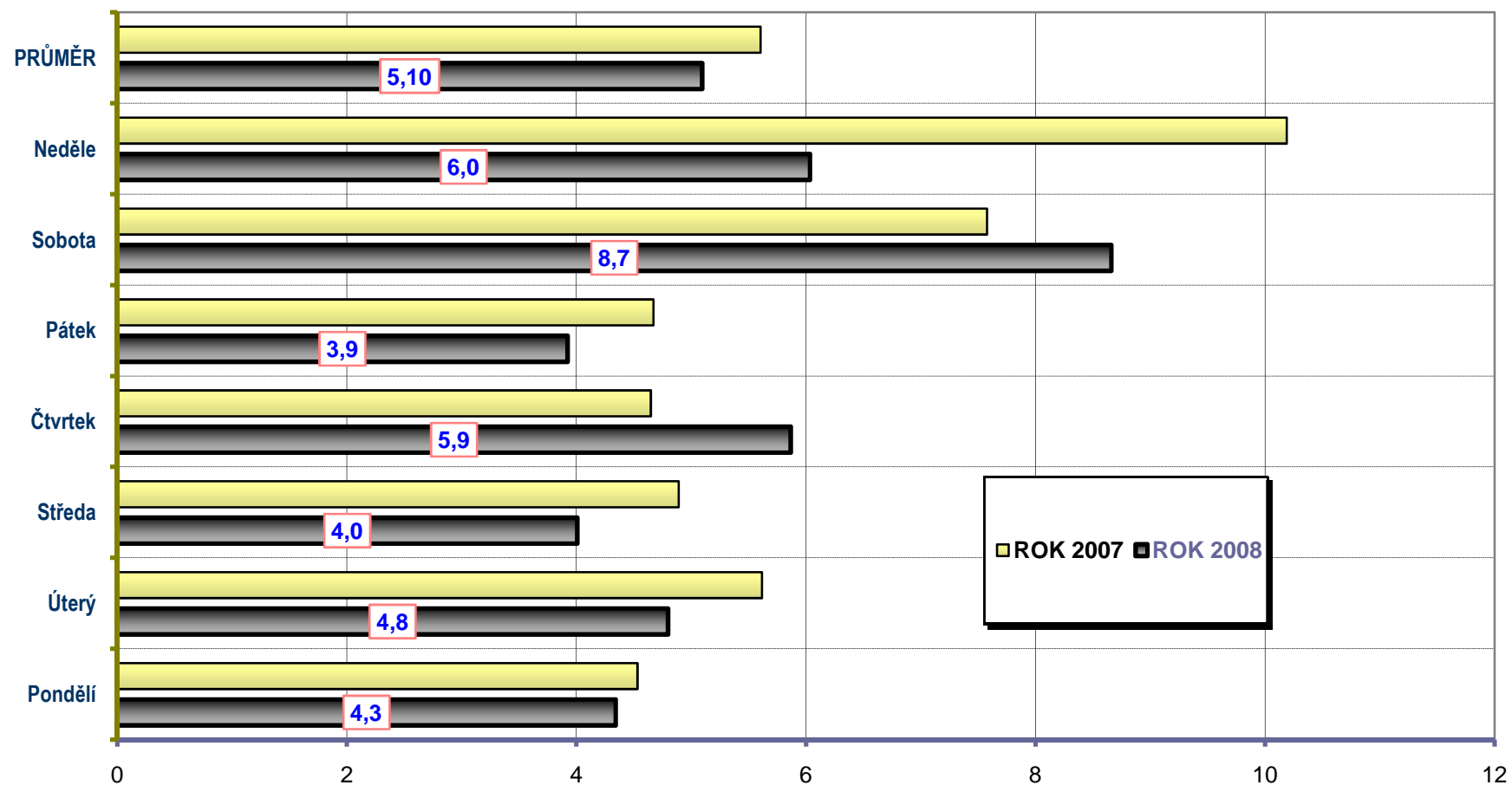


DENNÍ ČLENĚNÍ USMRČENÝCH - období leden až květen; rok 2008 a 2007

POČET USMRČENÝCH OSOB

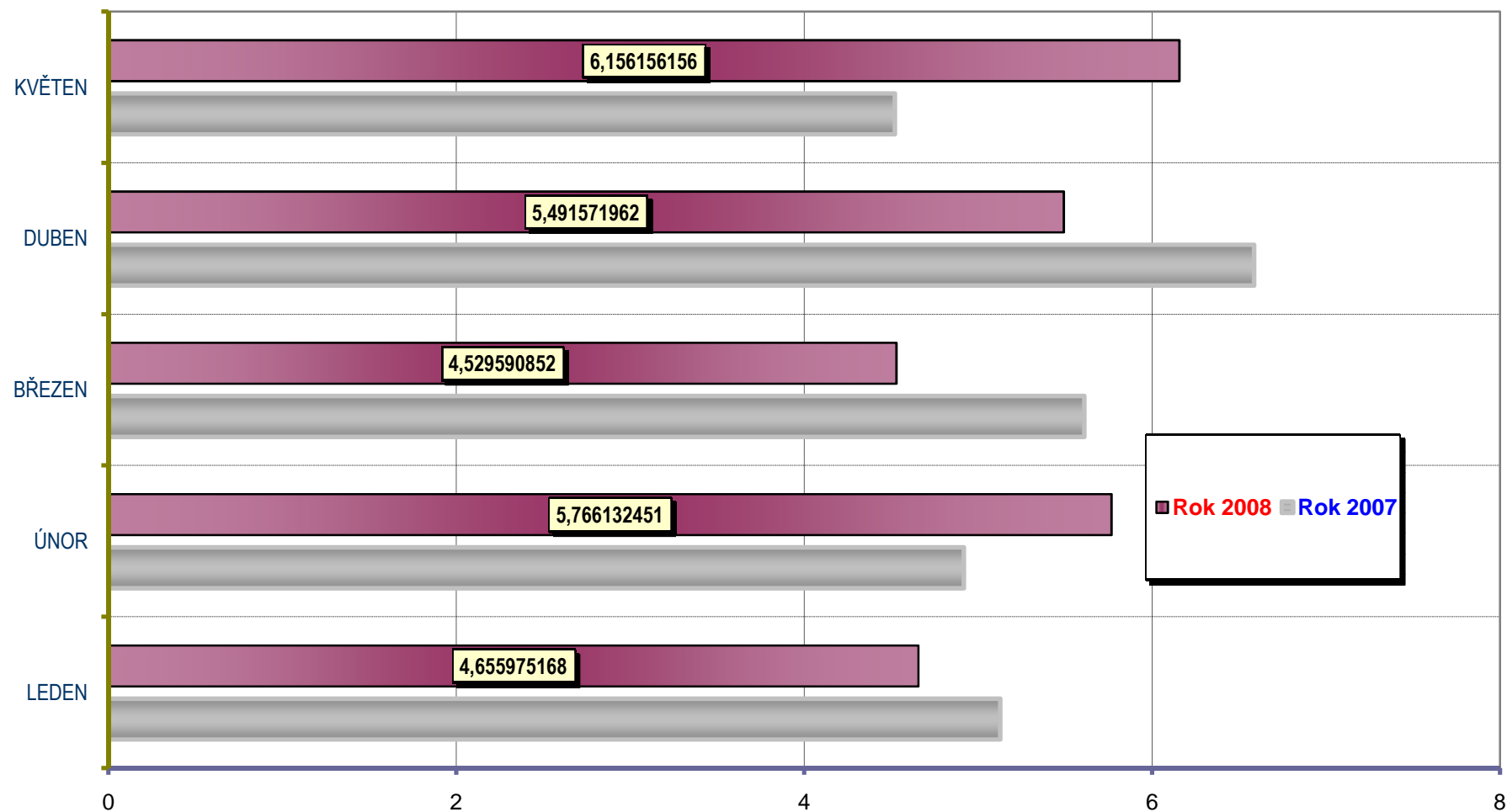


Dny v týdnu - závažnost nehod; období leden až květen; rok 2008 a 2007

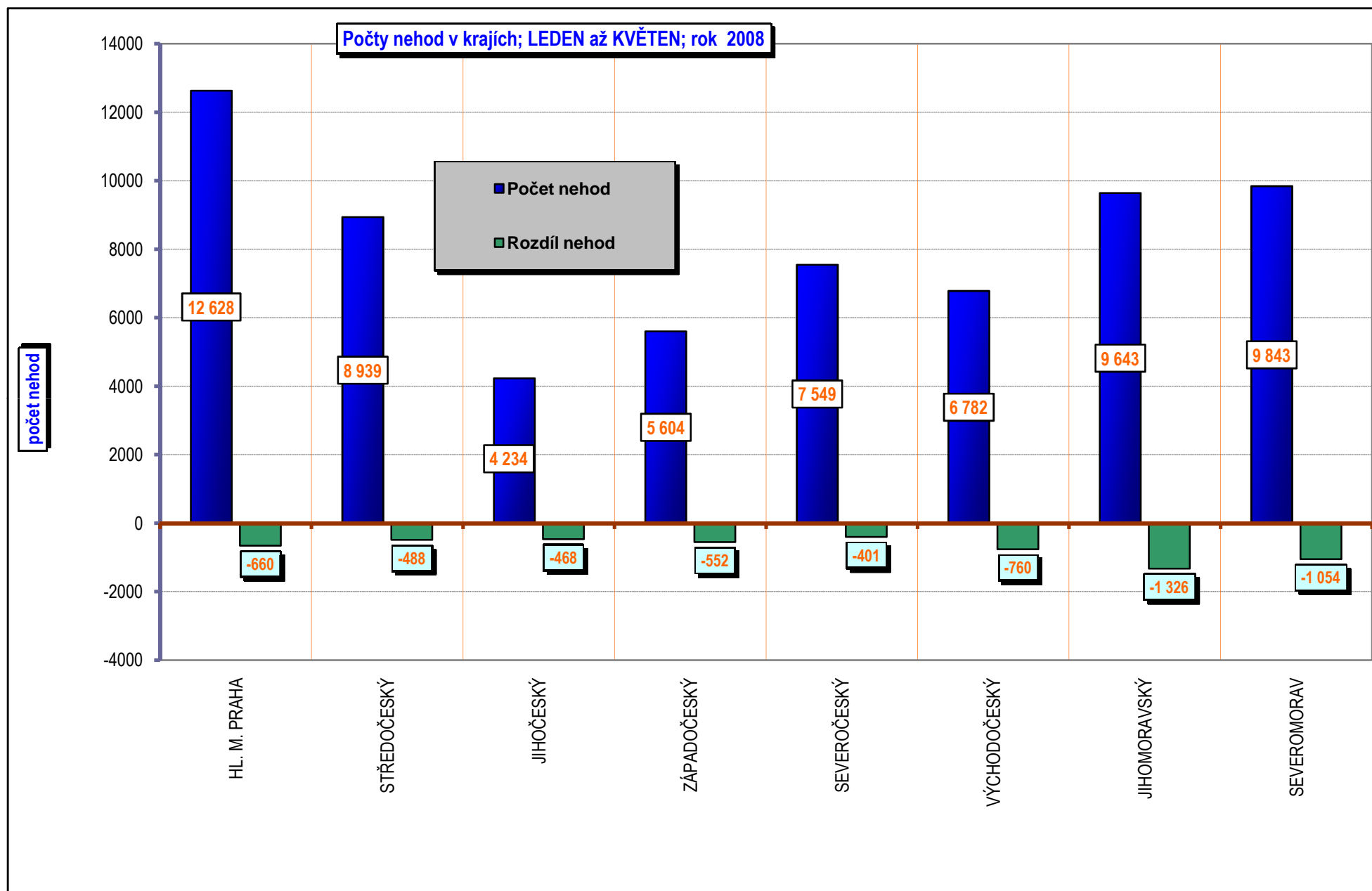


Počet usmrcených připadajících na 1 000 nehod

Měsíce roku 2008 - závažnost nehod; porovnání s předchozím rokem

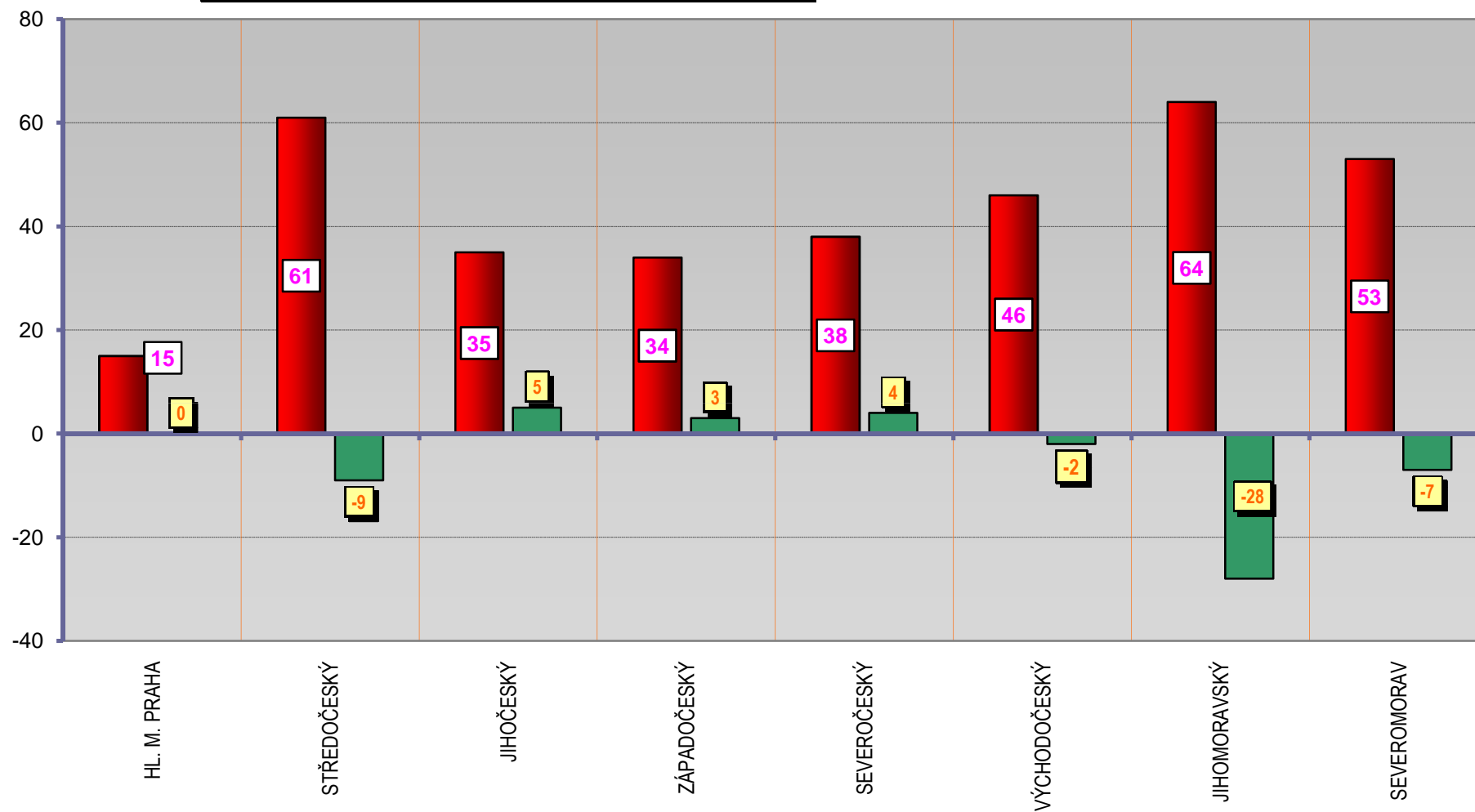


Počet usmrcených osob připadajících na 1 000 nehod



Počty usmrcených osob v krajích; LEDEN až KVĚTEN; rok 2008

počet usmrcených osob

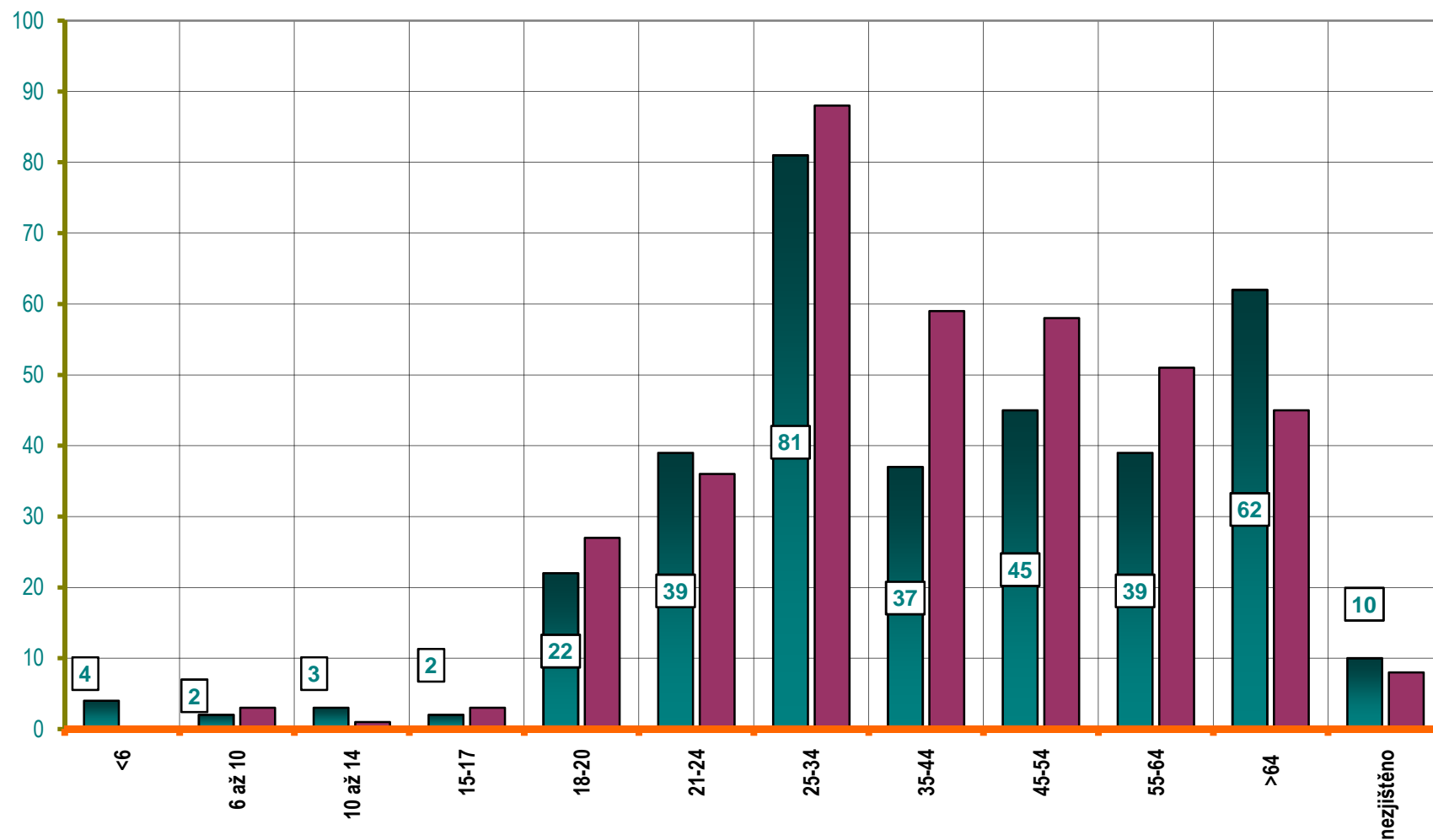


Počet usmrcených

Rozdíl usmrcených

Věkové kategorie usmrčených osob; období leden až květen; rok 2008

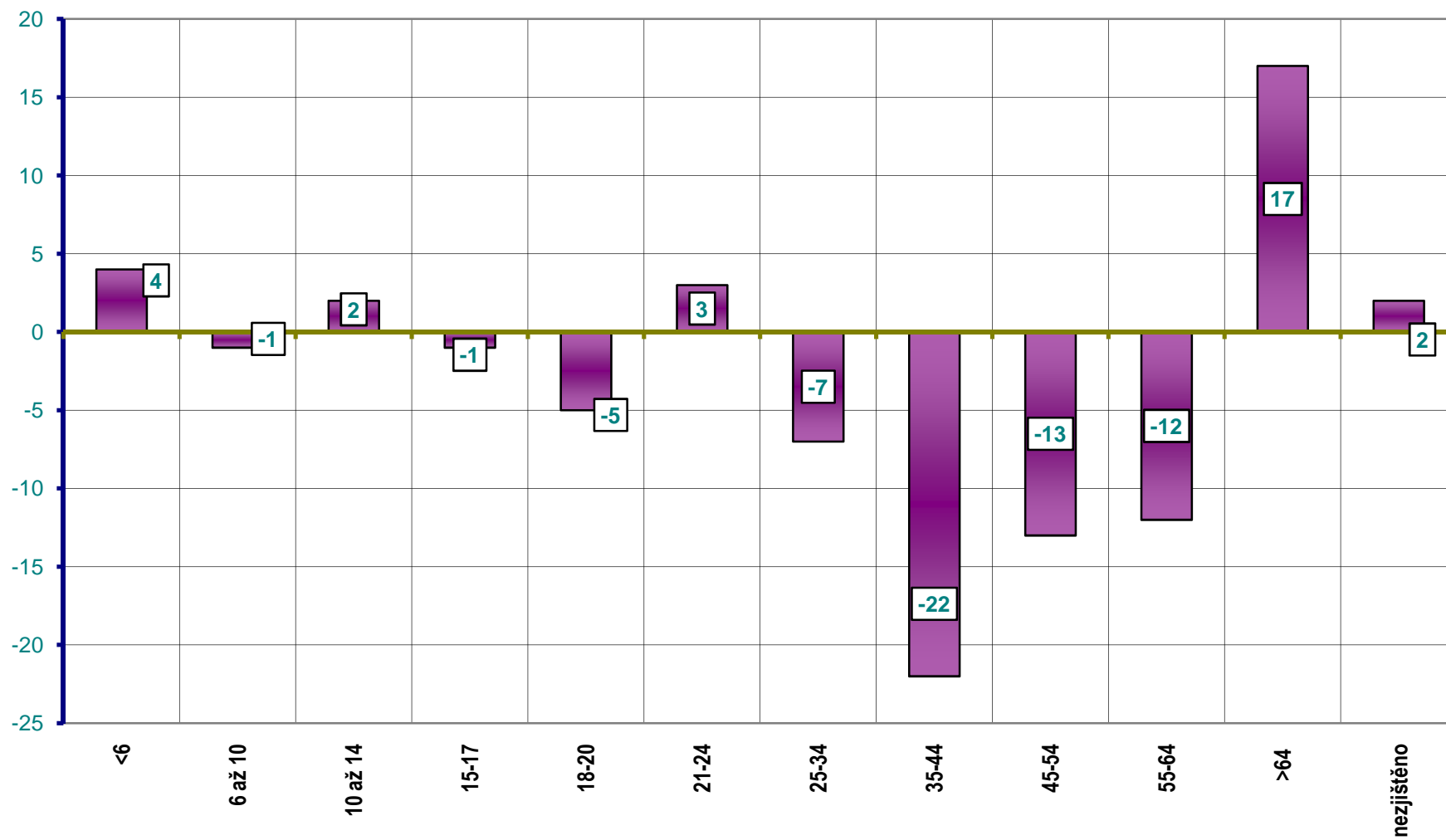
Počet usmrčených osob



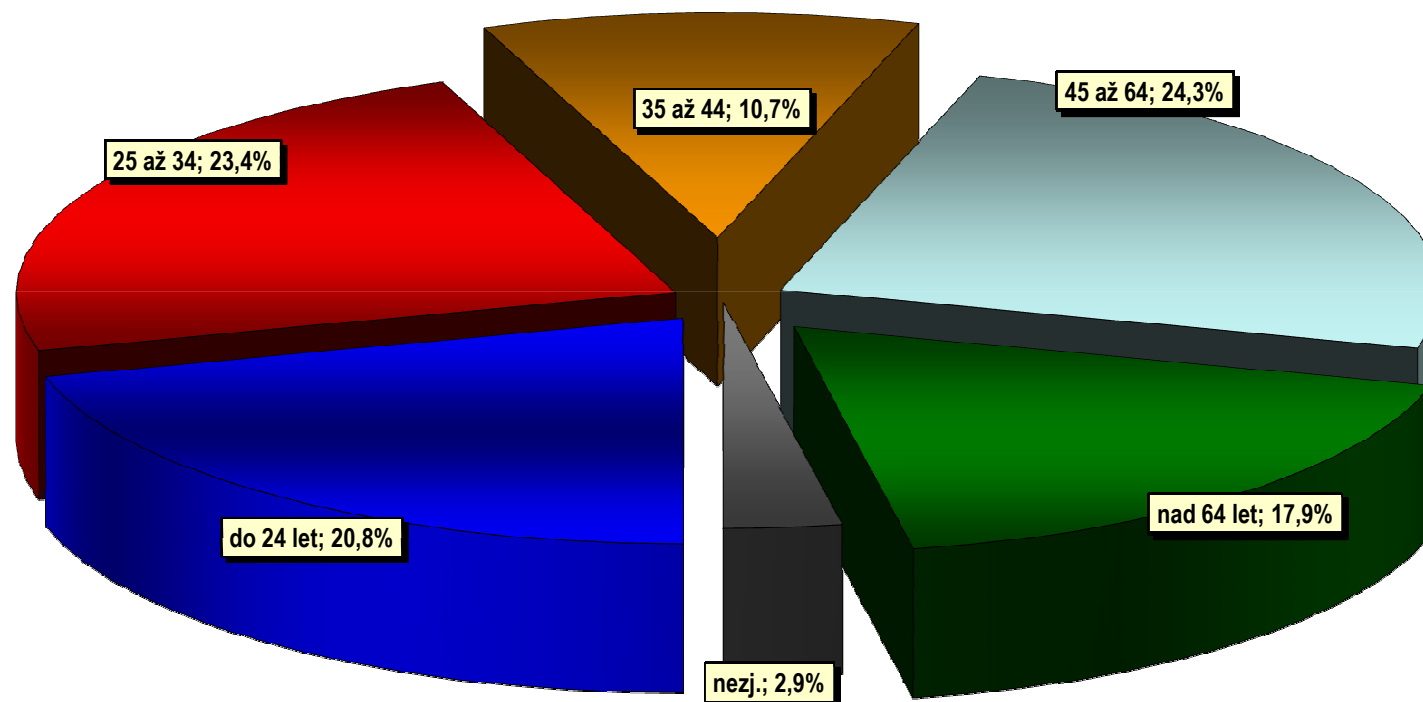
■ Rok 2008 ■ Rok 2007

Věková kategorie usmrcených - období leden až květen; rok 2008 - rozdíl oproti r. 2007;

Počet usmrcených osob



Leden až květen; rok 2008, kategorie usmrcených osob



■ do 24 let

■ 25 až 34

■ 35 až 44

■ 45 až 64

■ nad 64 let

■ nejz.