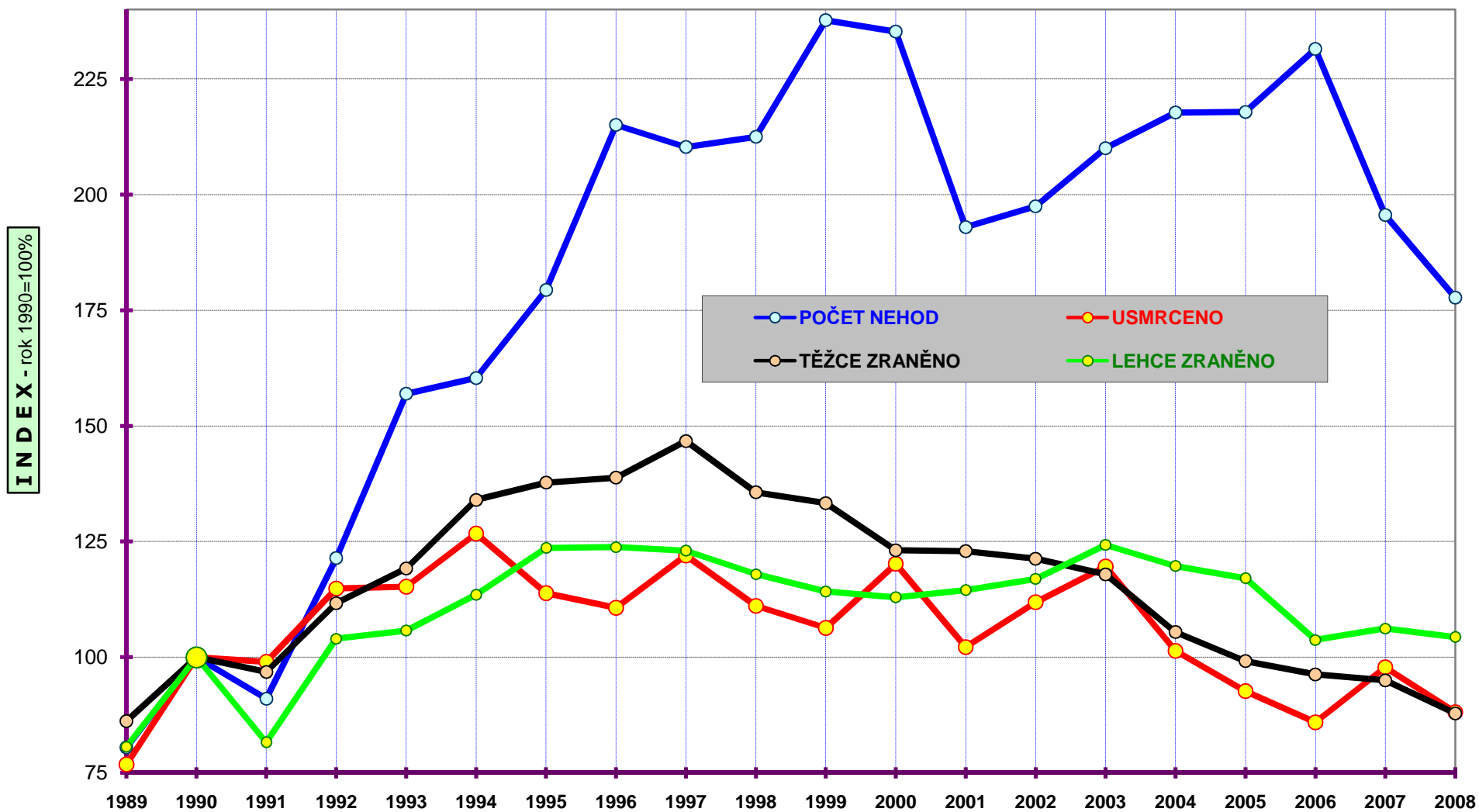
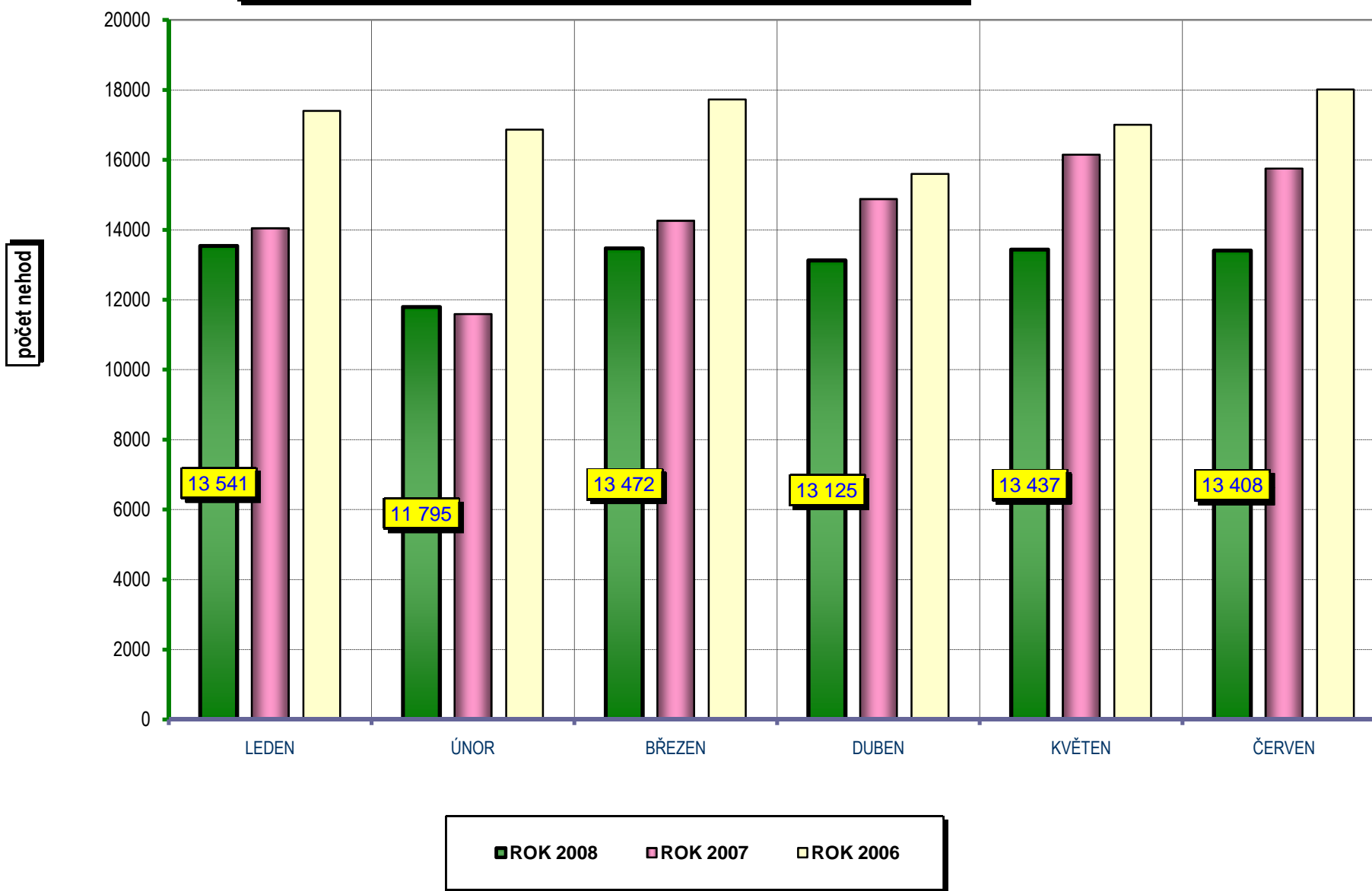


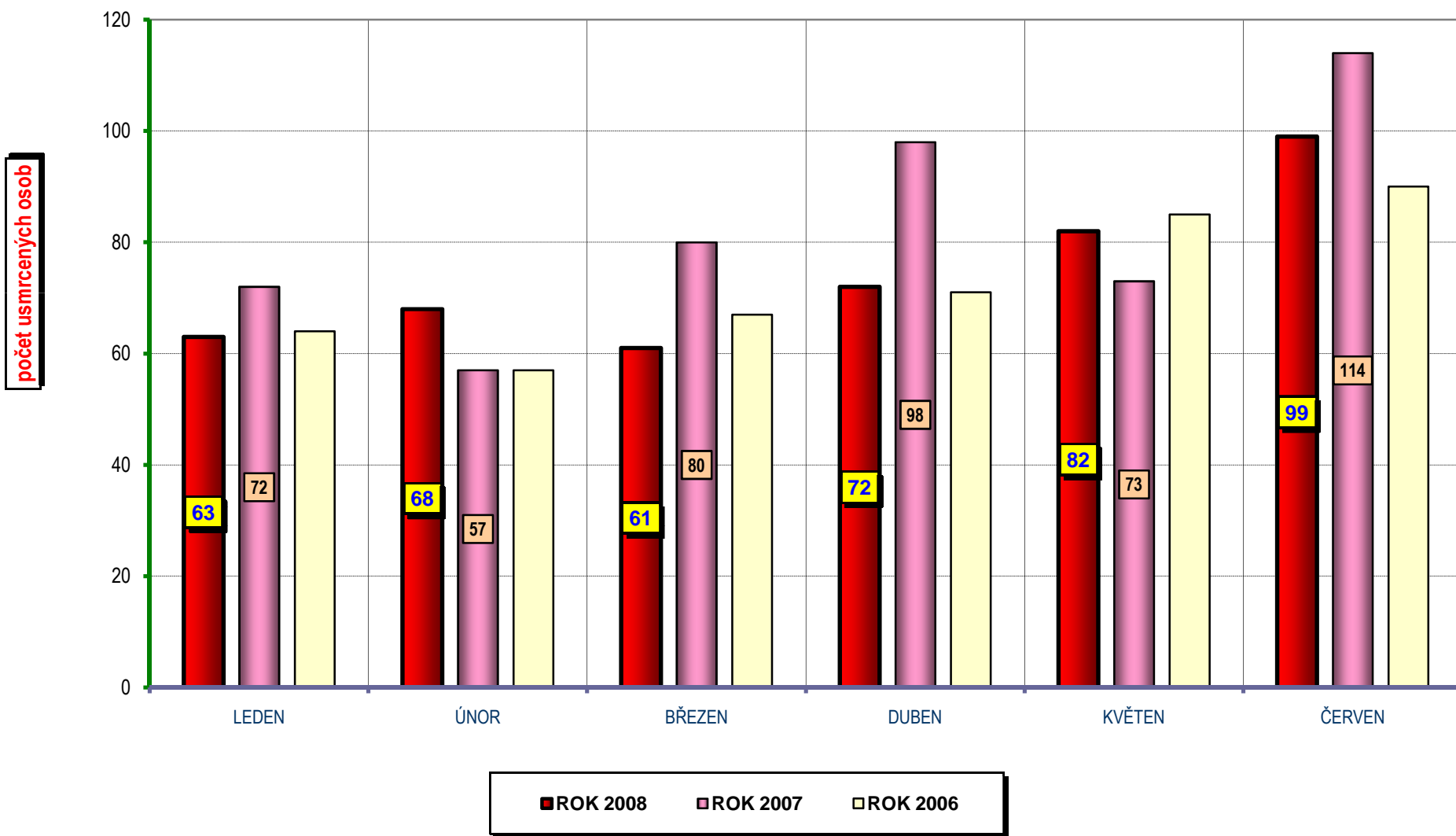
**VÝVOJ POČTU NEHOD A JEJICH NÁSLEDKŮ,
leden až červen; od r. 1989**



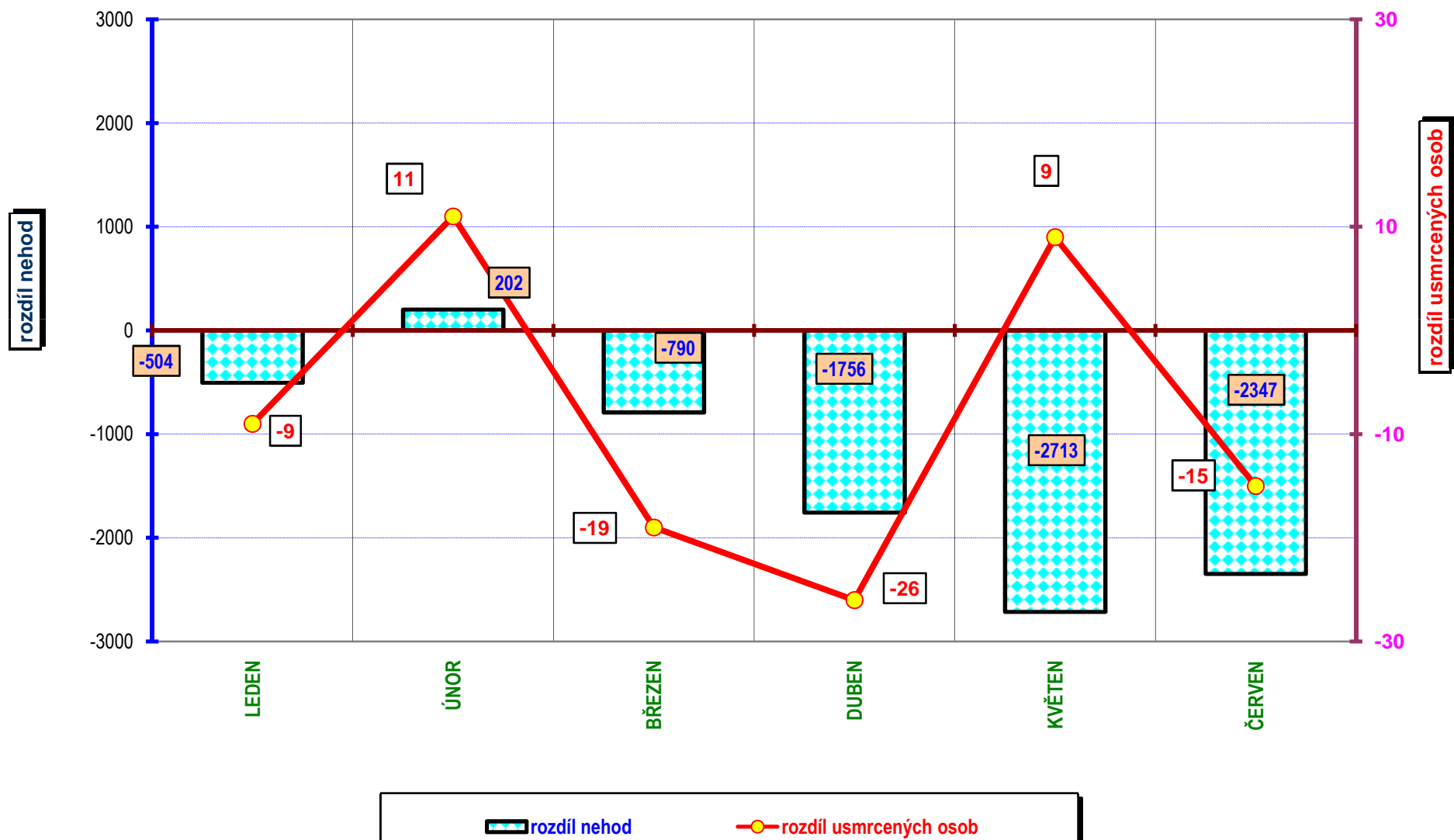
POROVNÁNÍ MĚSÍCŮ - počet nehod; období leden až červen; rok 2006 až 2008



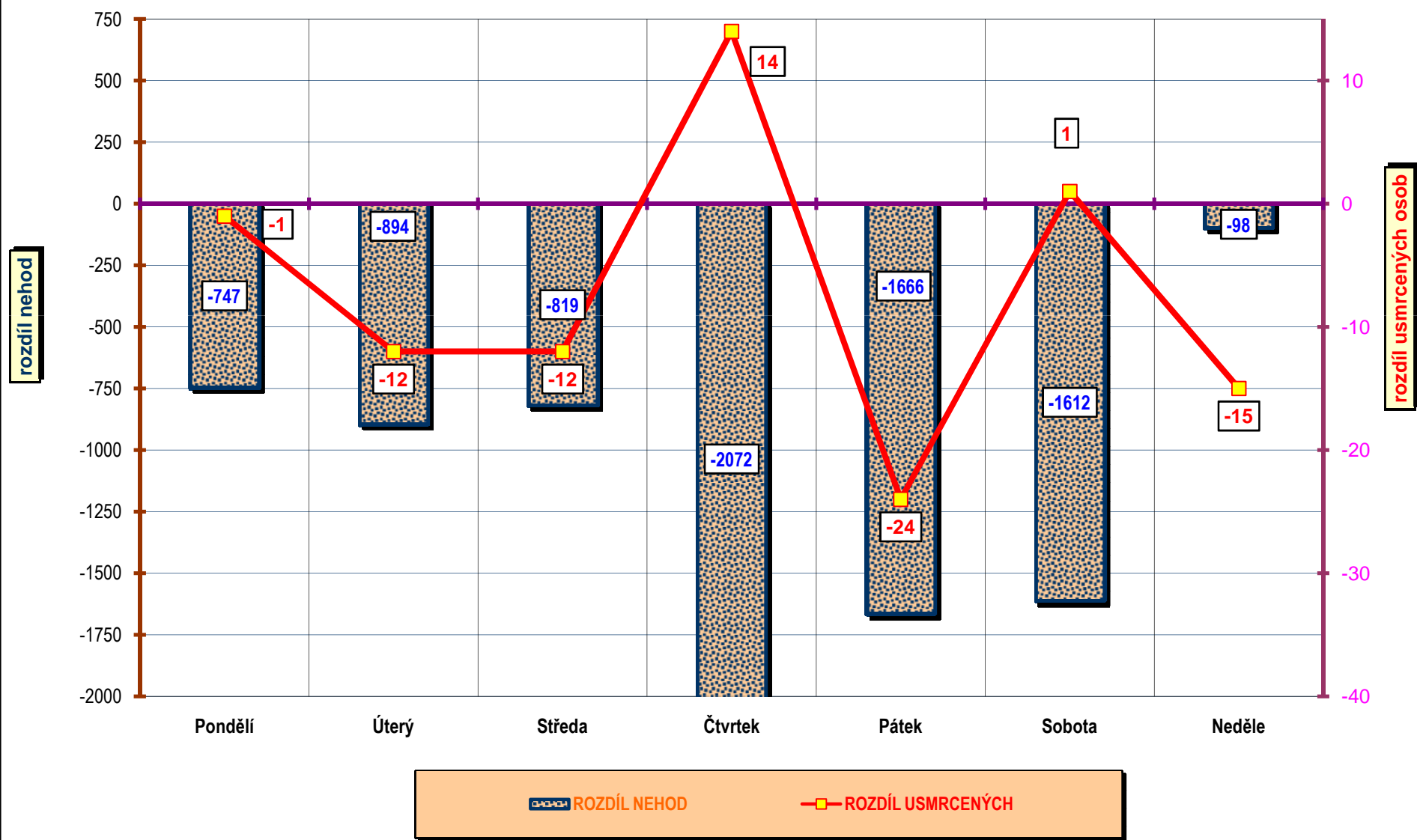
POROVNÁNÍ MĚSÍCŮ - počet usmrcených; období leden až červen; rok 2006 až 2008



Porovnání měsíců - rok 2008 oproti roku 2007

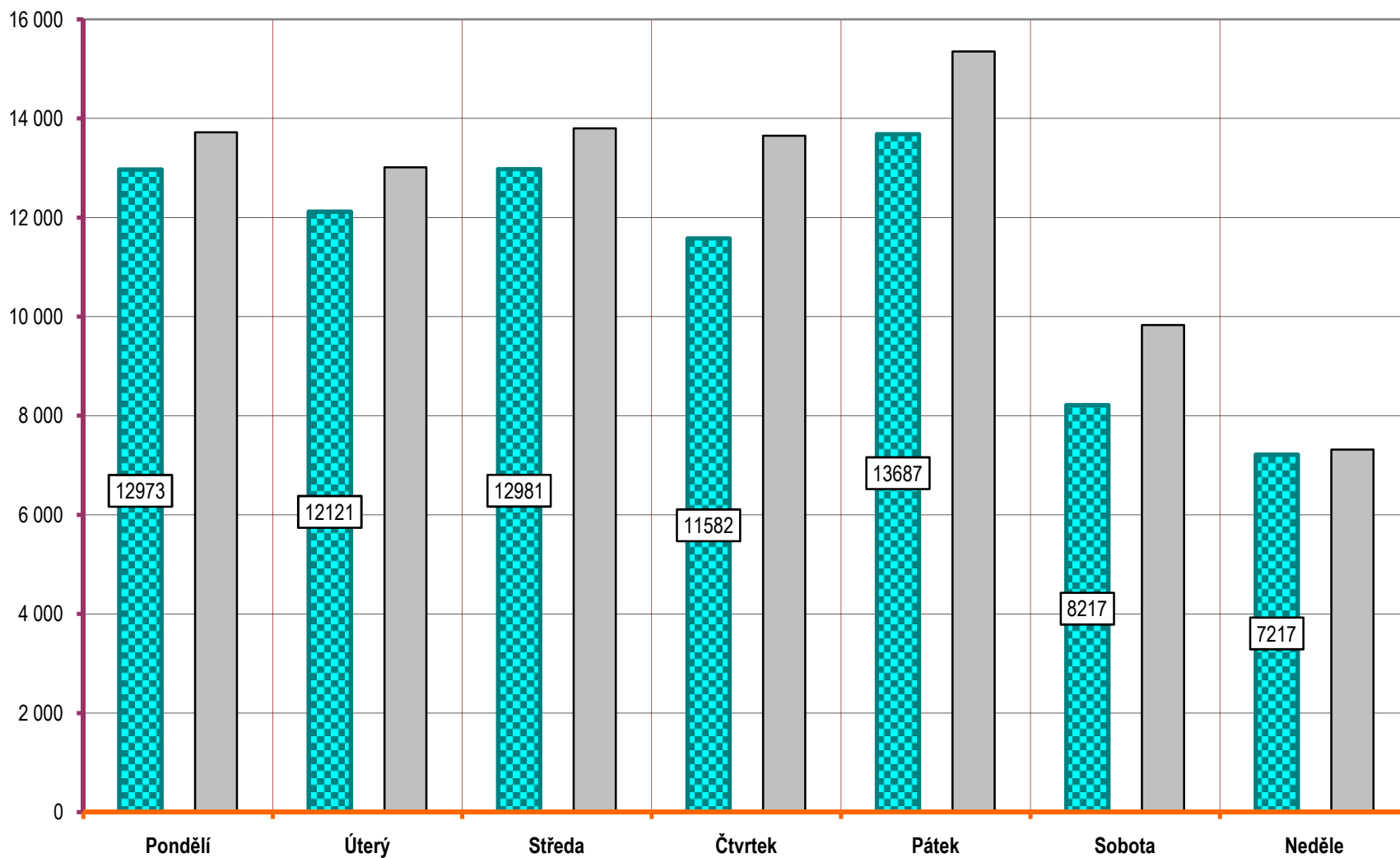


Porovnání dnů v týdnu - období leden až červen; rok 2008 oproti roku 2007



DENNÍ ČLENĚNÍ NEHOD - období leden až červen; rok 2008 a 2007

POČET NEHOD

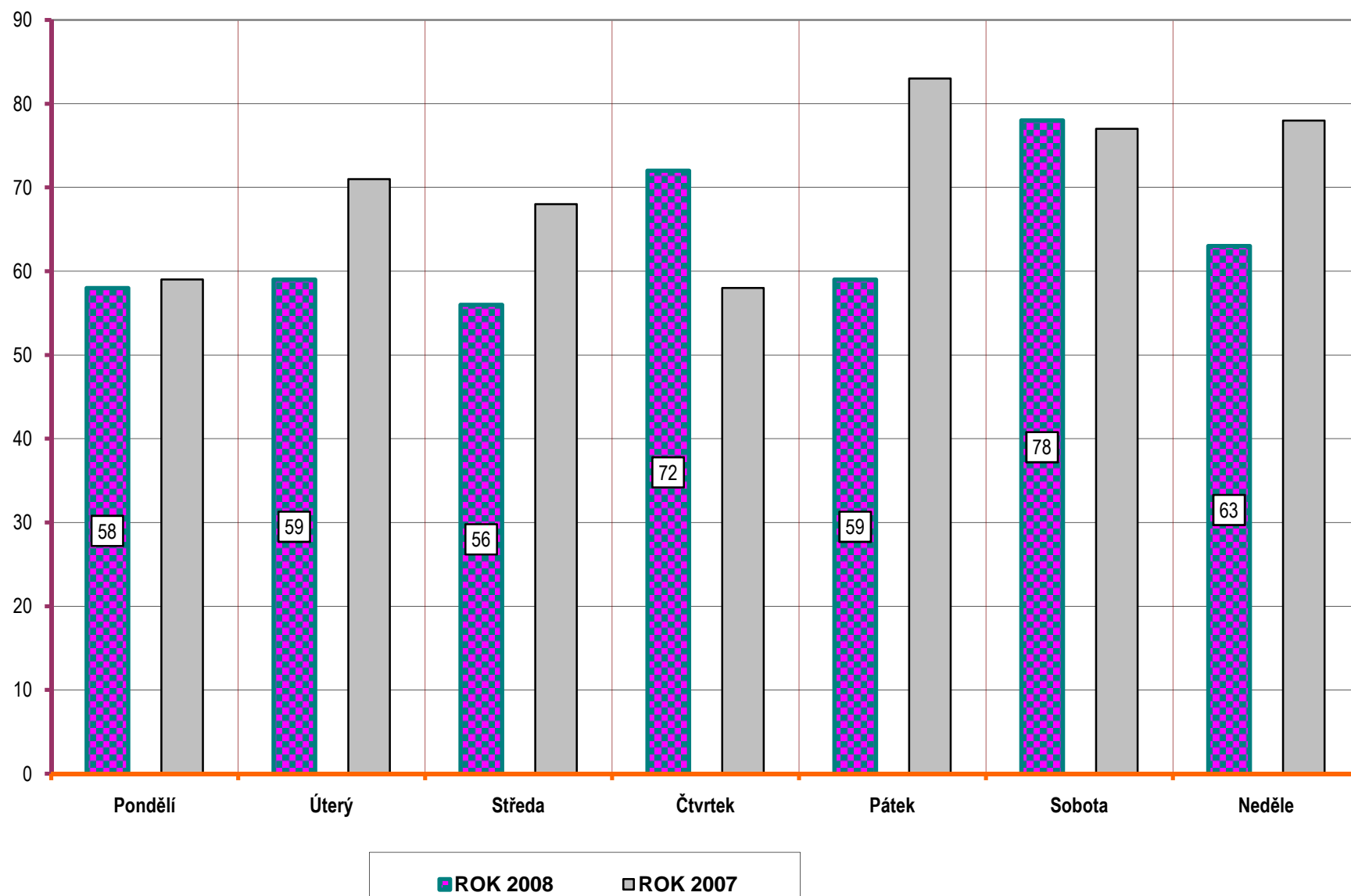


■ ROK 2008

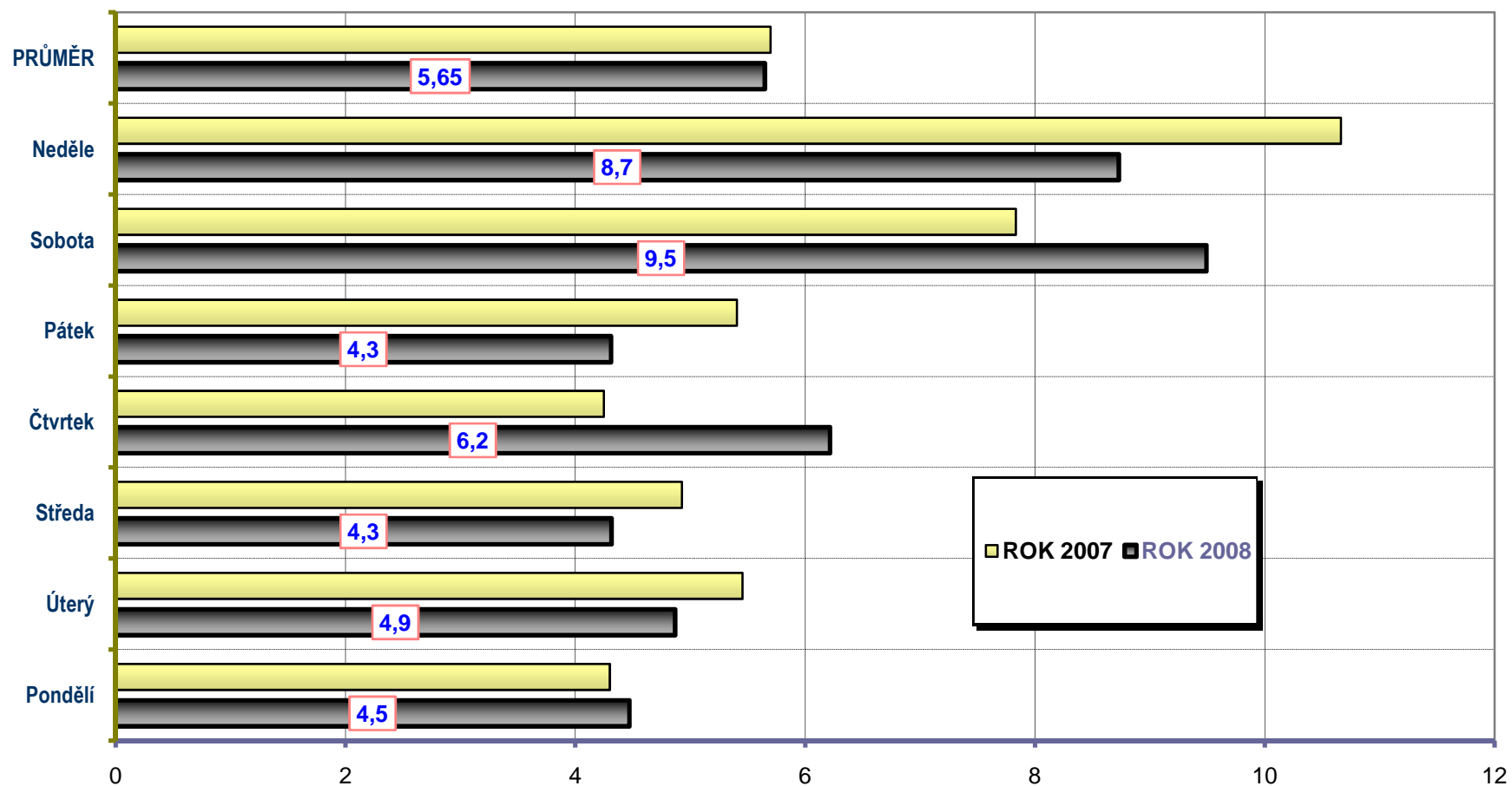
■ ROK 2007

DENNÍ ČLENĚNÍ **USMRCENÝCH** - období leden až červen; rok 2008 a 2007

POČET USMRCENÝCH OSOB

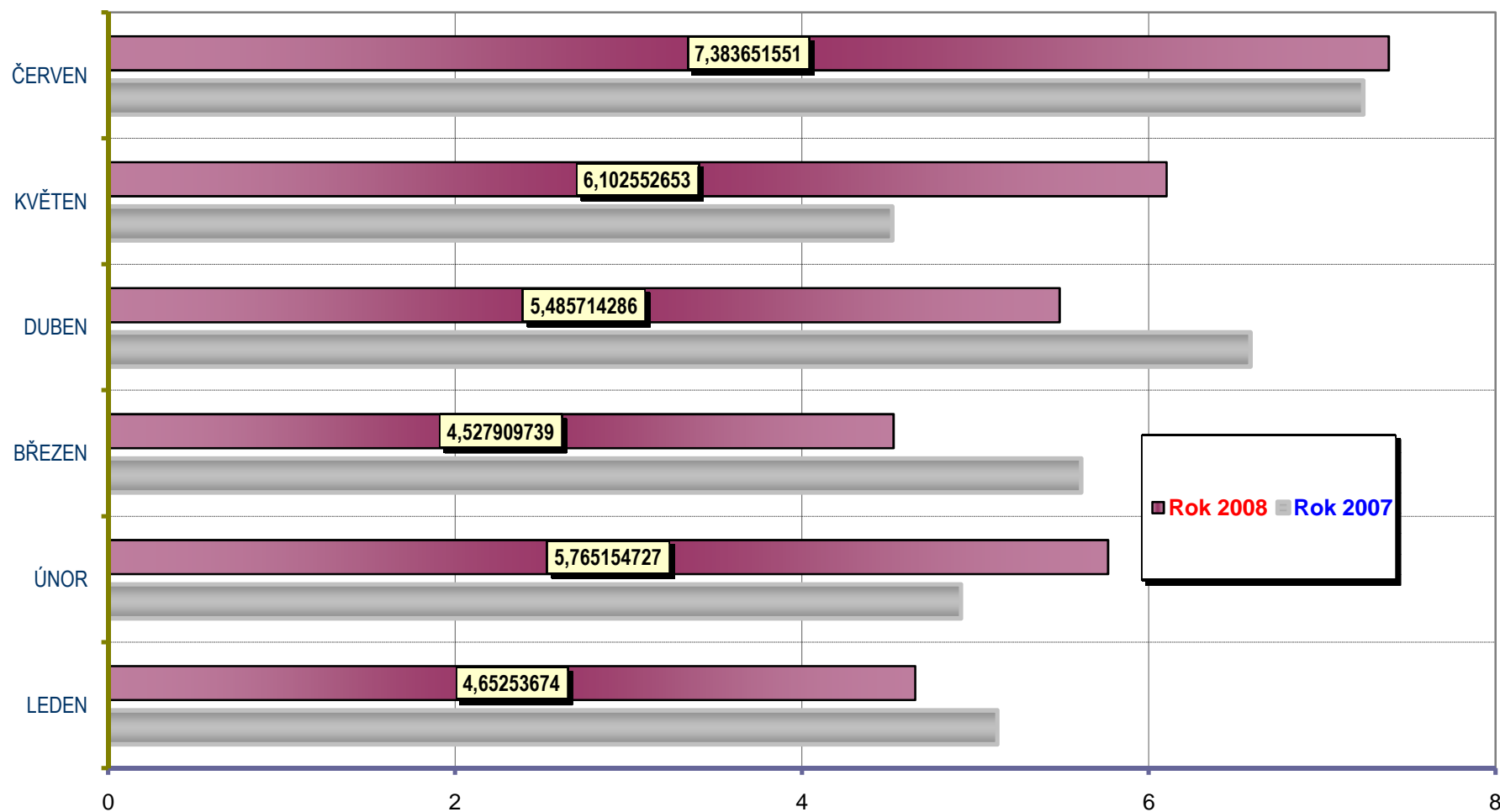


Dny v týdnu - závažnost nehod; období leden až červen; rok 2008 a 2007



Počet usmrcených připadajících na 1 000 nehod

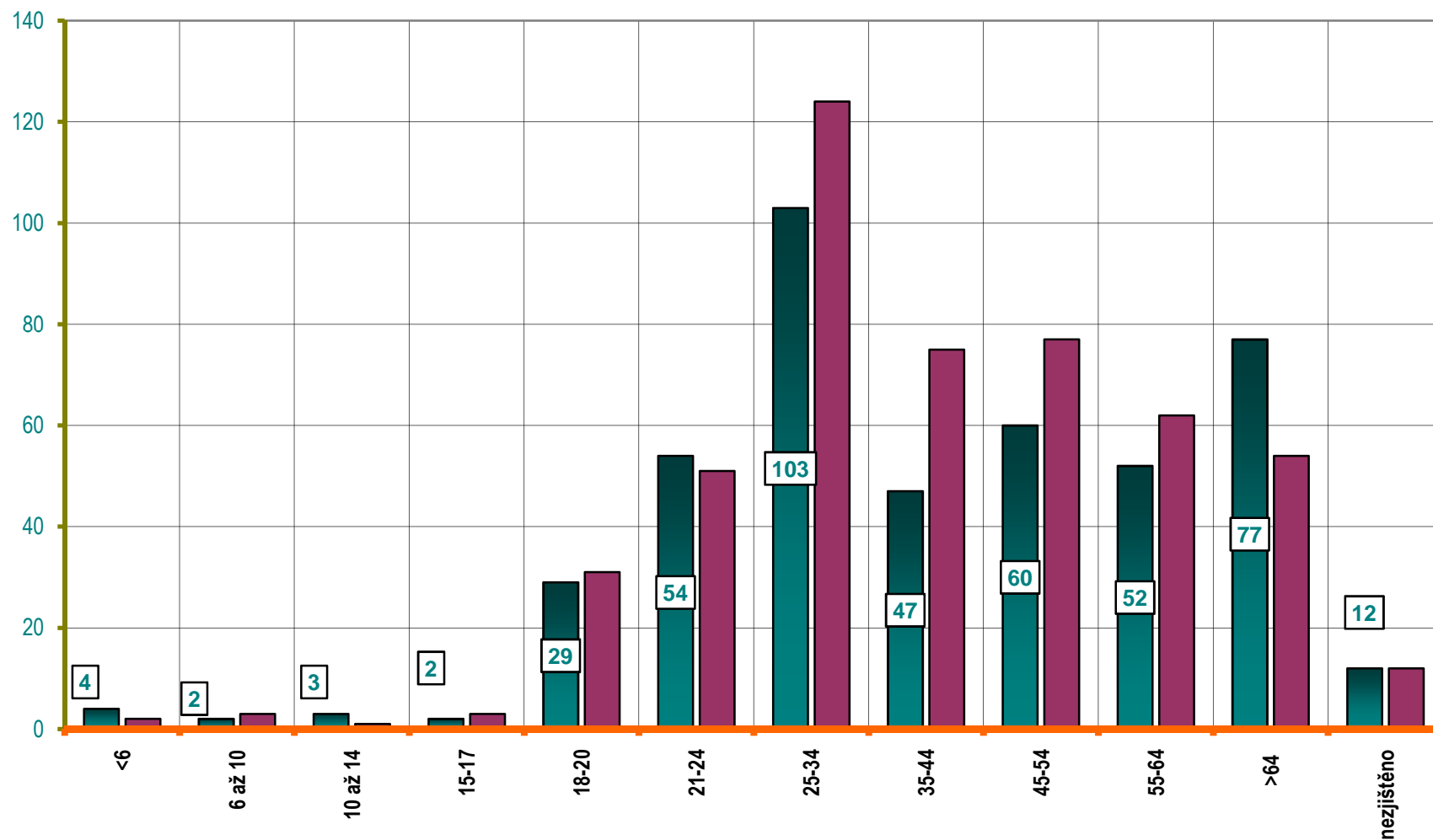
Měsíce roku 2008 - závažnost nehod; porovnání s předchozím rokem



Počet usmrcených osob připadajících na 1 000 nehod

Věkové kategorie usmrcených osob; období leden až červen; rok 2008

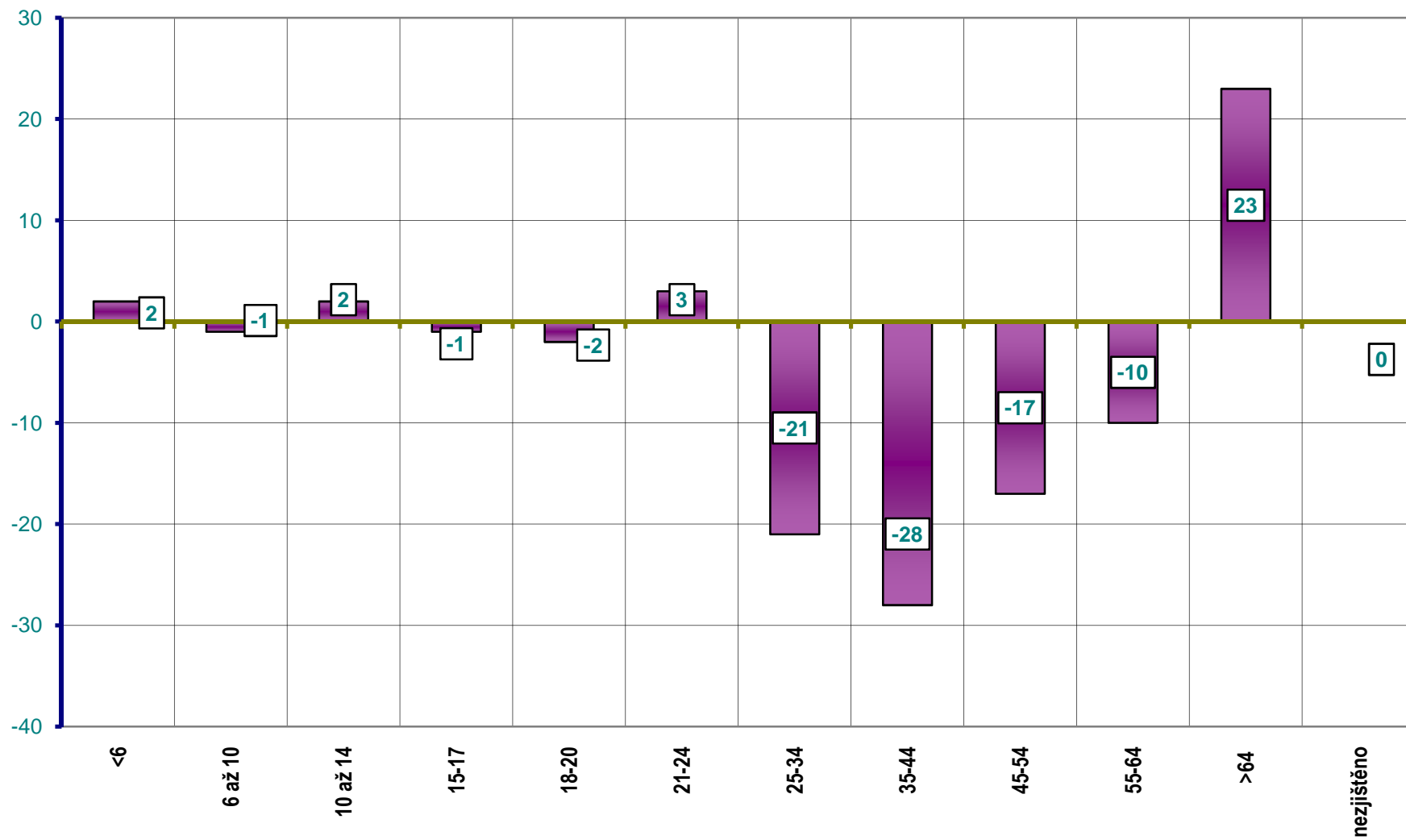
Počet usmrcených osob



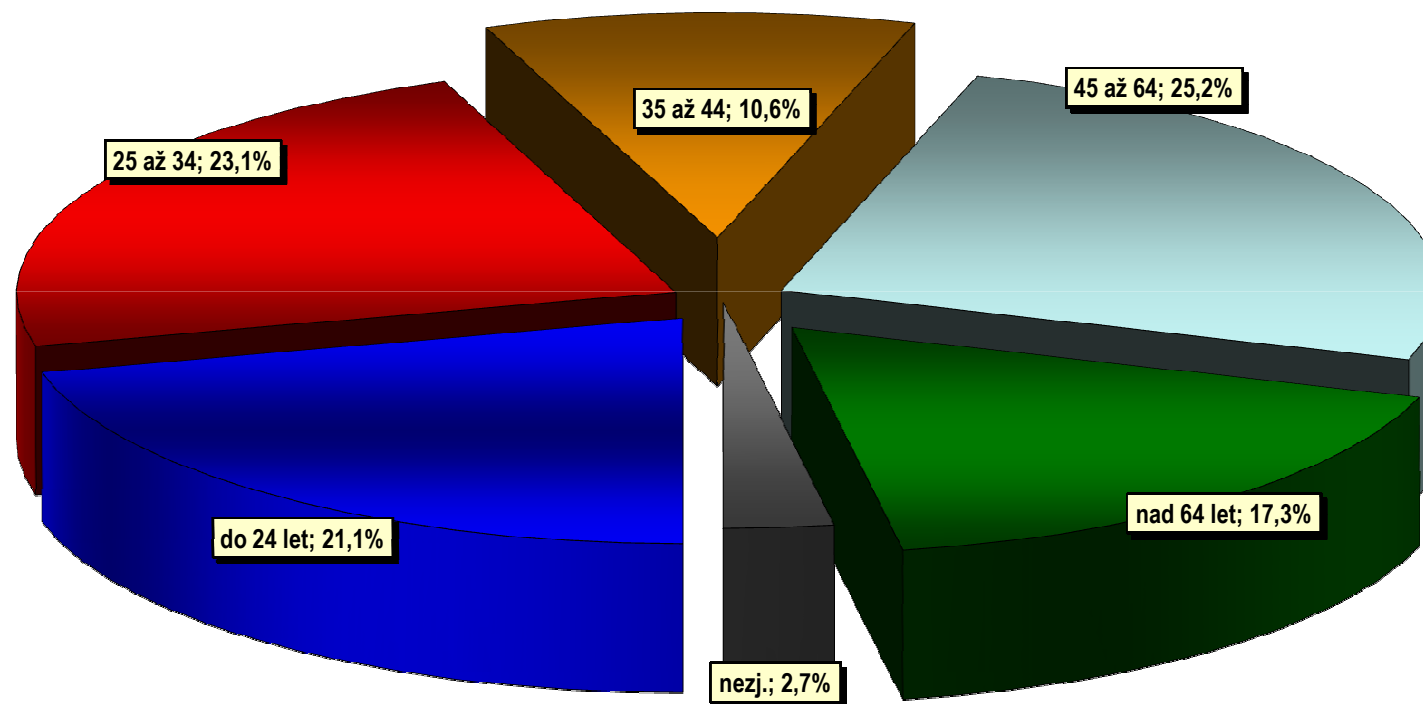
ROK 2008 ROK 2007

Věková kategorie usmrčených - období leden až červen; rok 2008 - rozdíl oproti r. 2007;

Počet usmrčených osob



Leden až červen; rok 2008, kategorie usmrcených osob



■ do 24 let

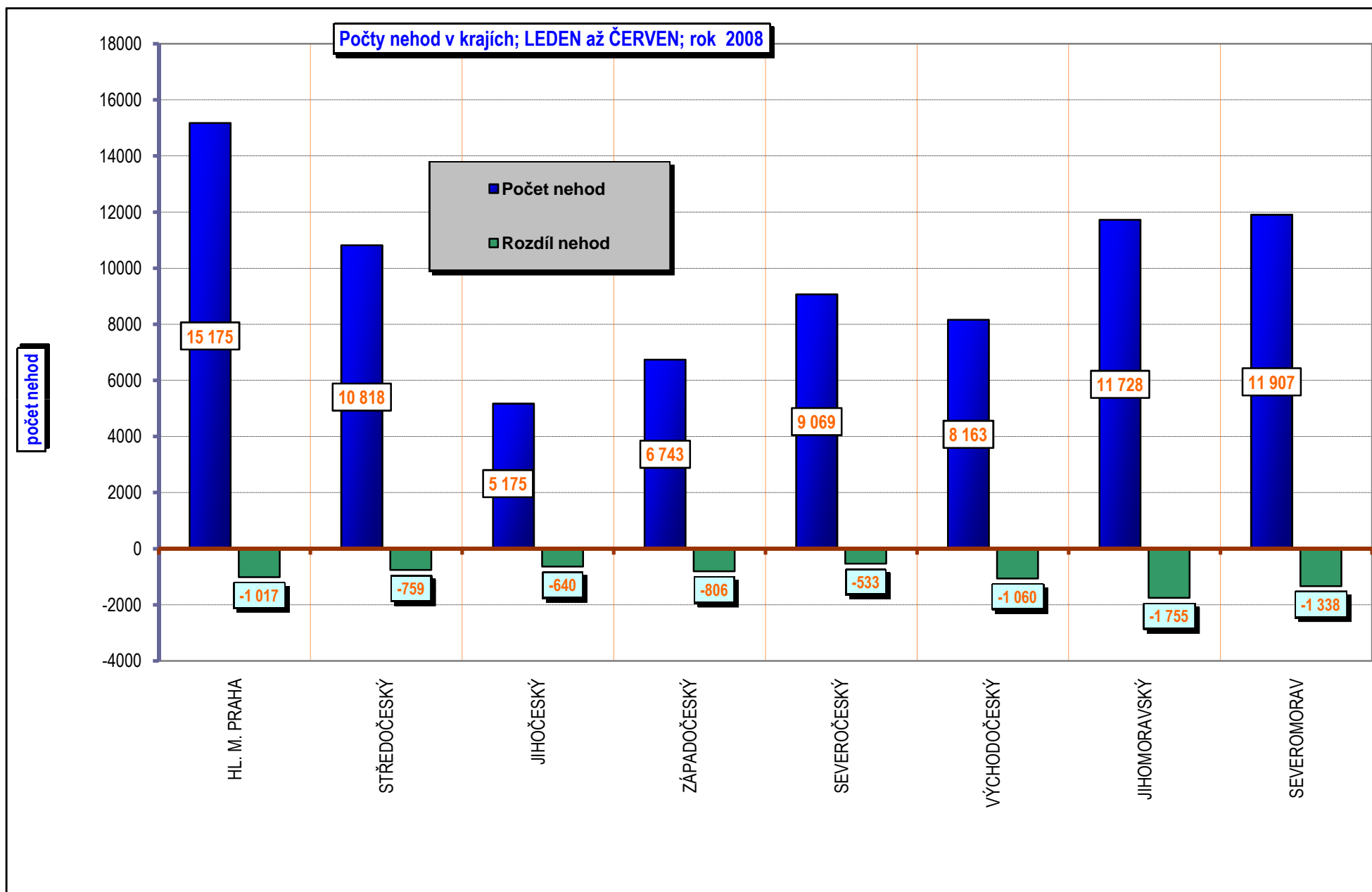
■ 25 až 34

■ 35 až 44

■ 45 až 64

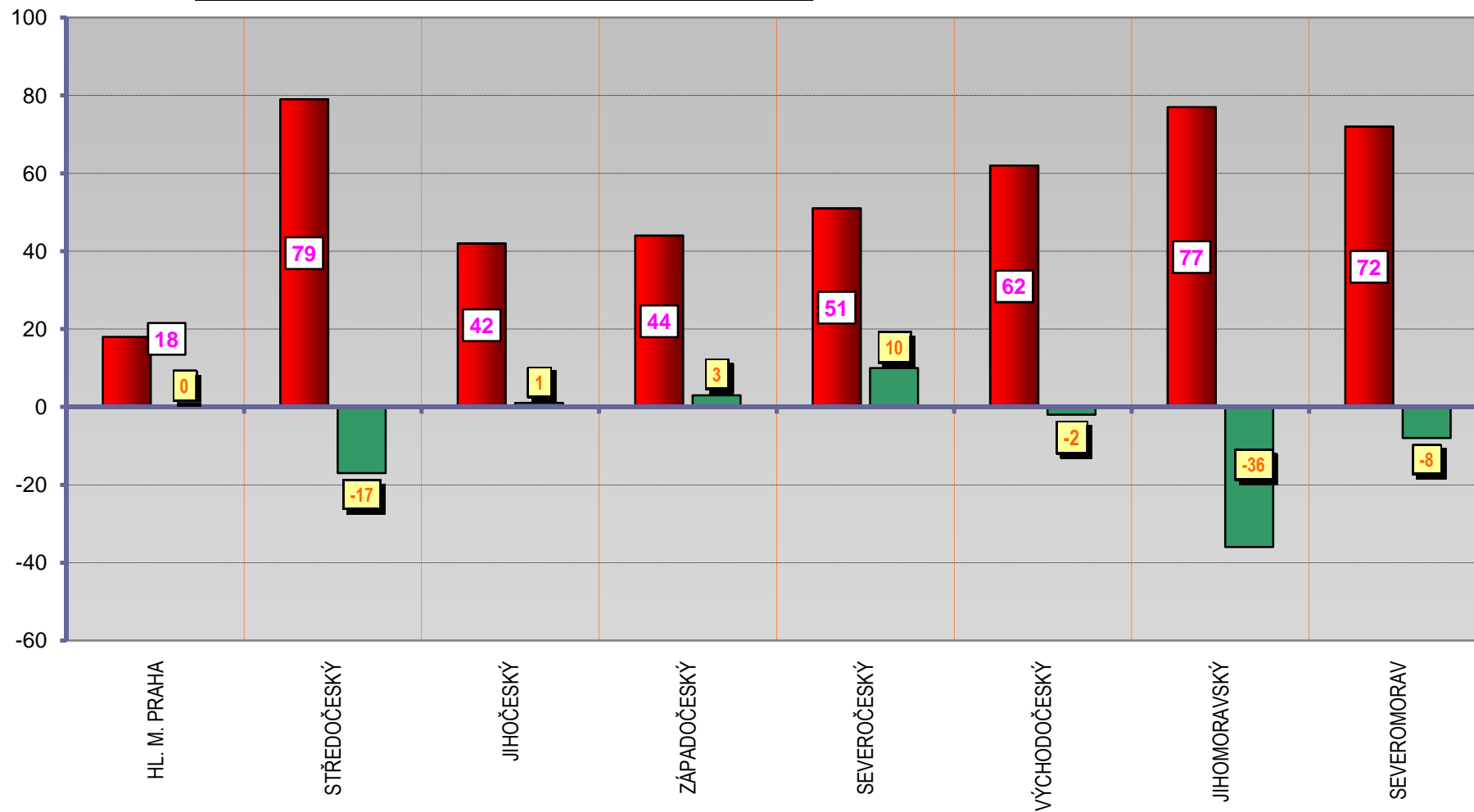
■ nad 64 let

■ nezj.



Počty usmrcených osob v krajích; LEDEN až ČERVEN; rok 2008

počet usmrcených osob



Počet usmrcených

Rozdíl usmrcených

Nákladní automobily; počet usmrcených osob; 1. pol.2008

