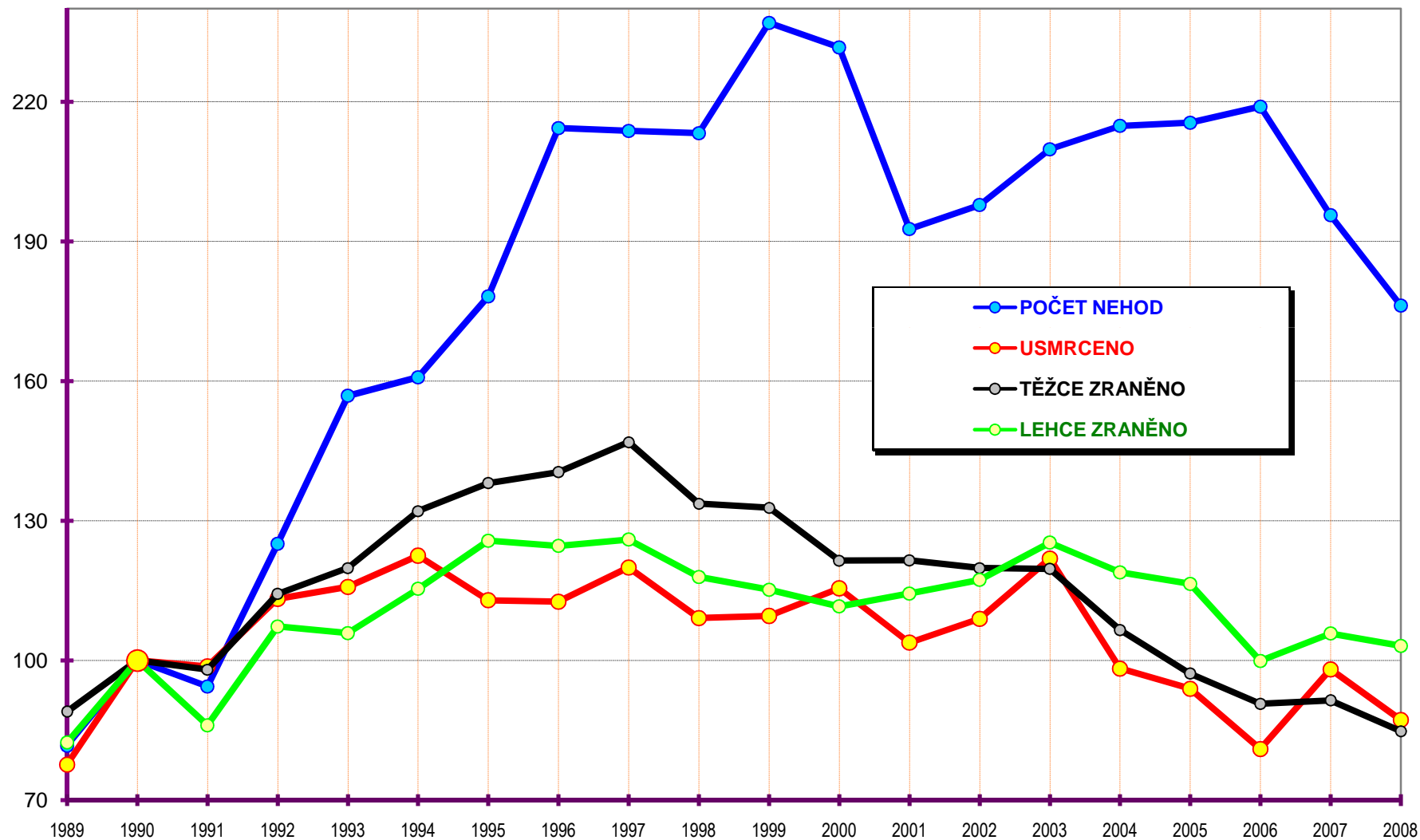
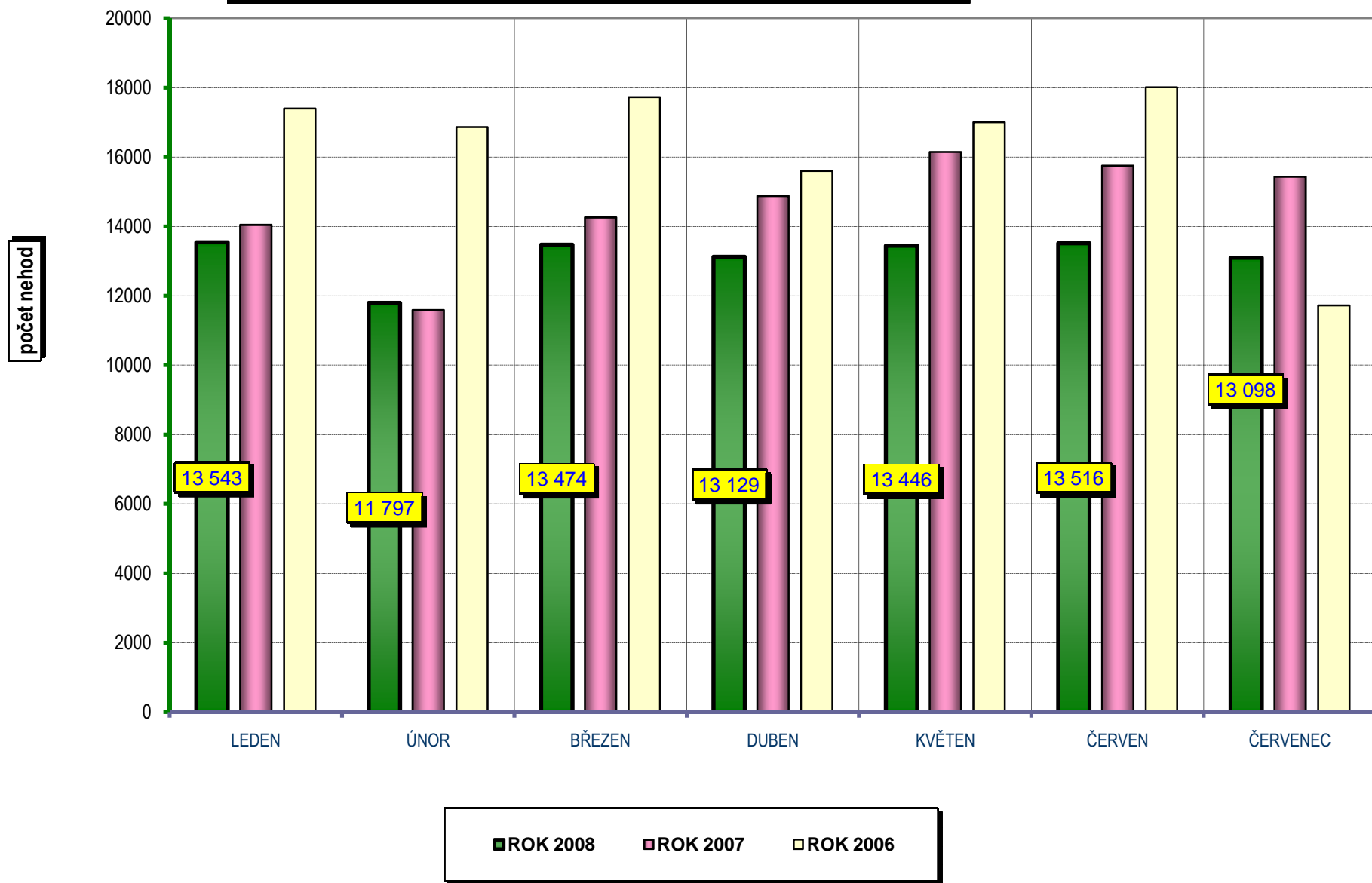


VÝVOJ POČTU NEHOD A JEJICH NÁSLEDKŮ, za leden až červenec od r. 1989

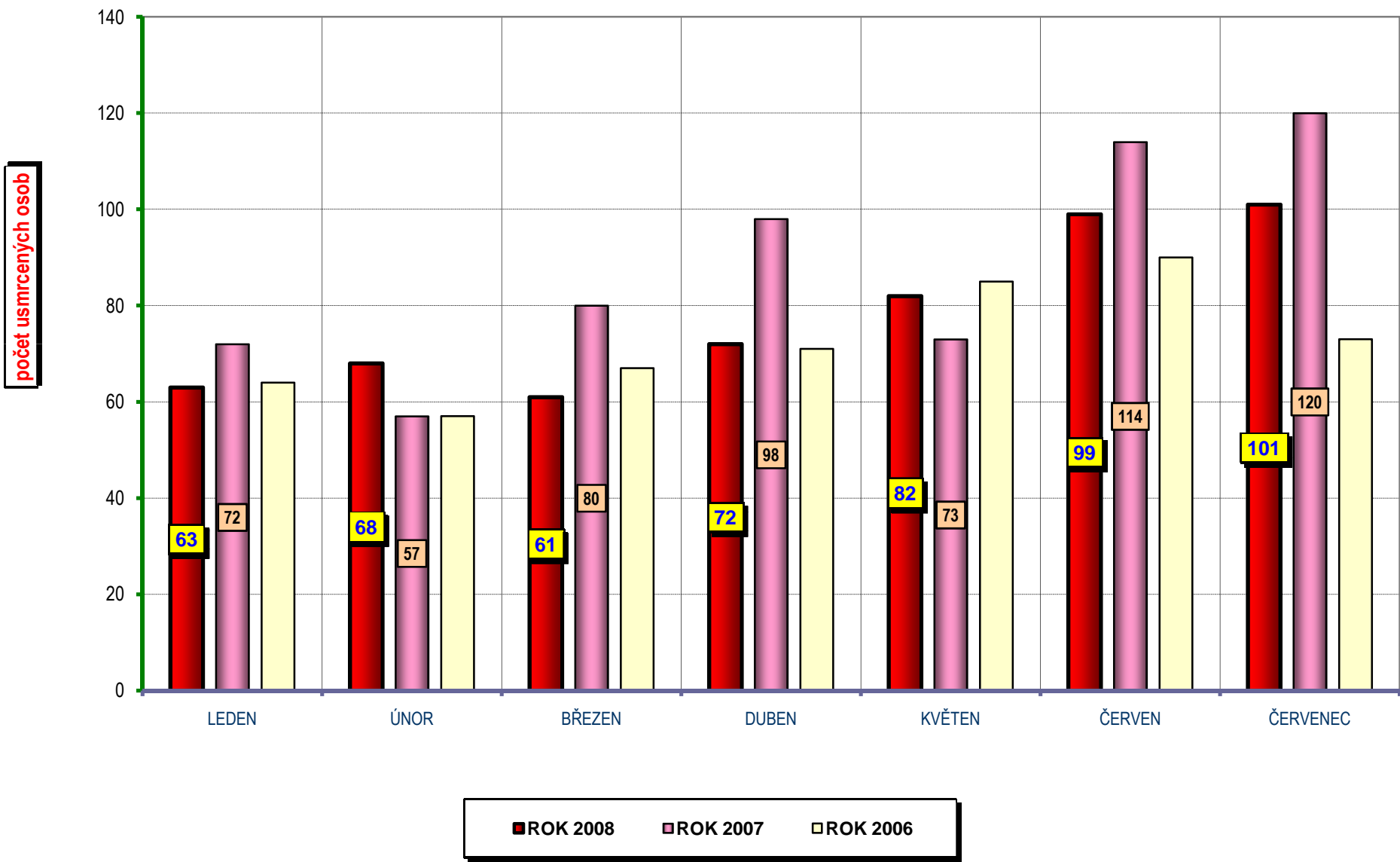
INDEX - rok 1990=100%



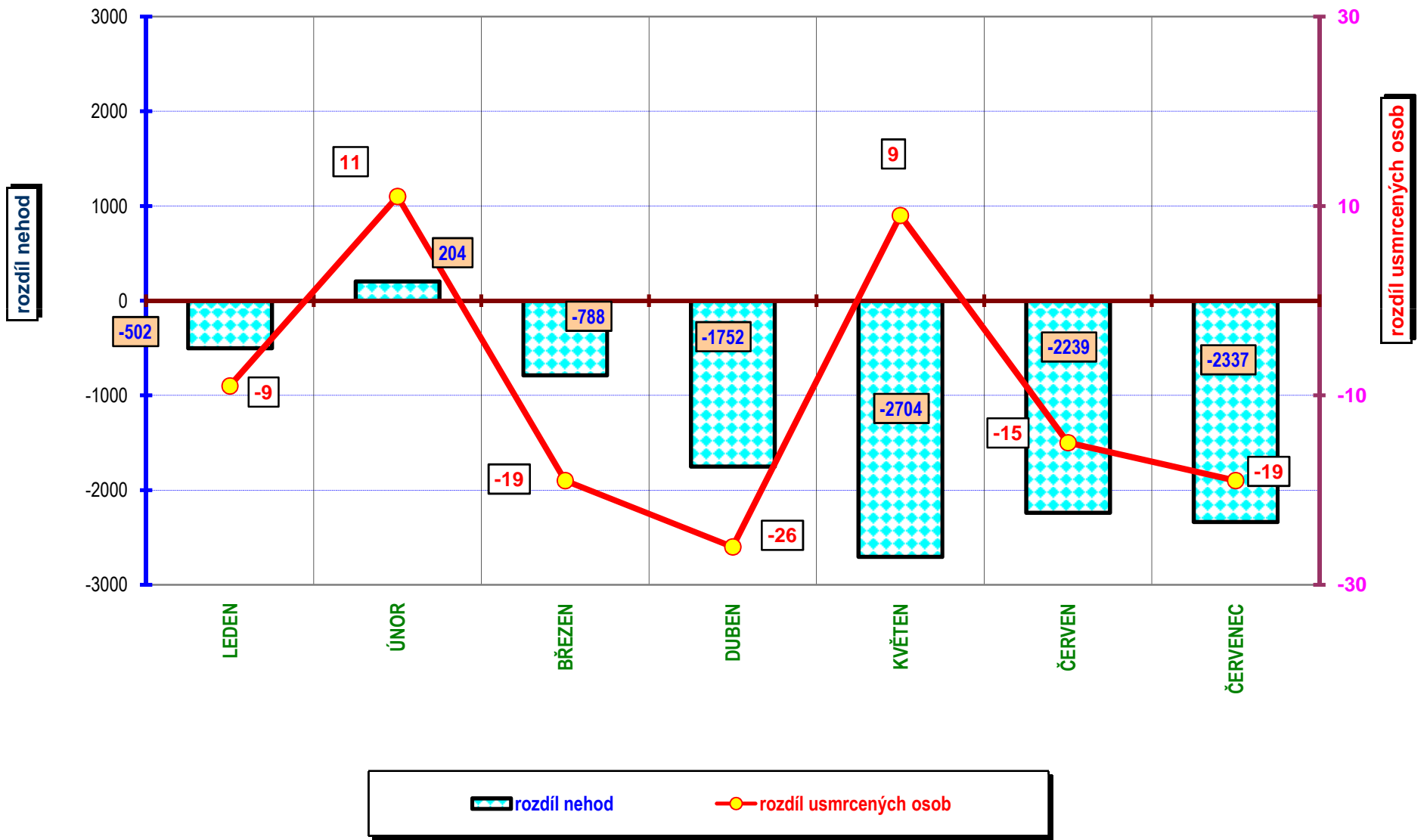
POROVNÁNÍ MĚSÍCŮ - počet nehod; období leden až červenec; rok 2006 až 2008



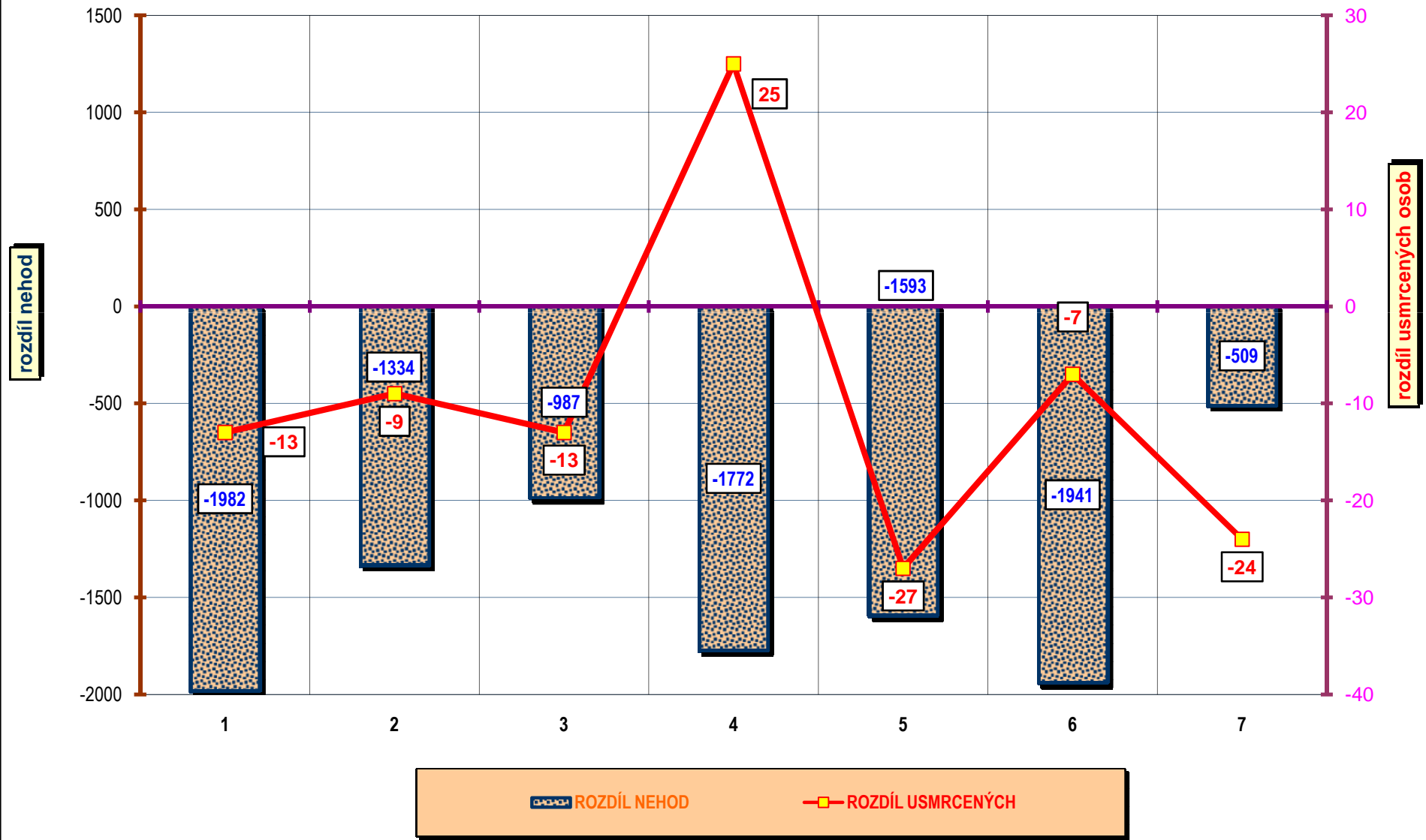
POROVNÁNÍ MĚSÍCŮ - počet usmrcených osob; období leden až červenec; rok 2006 až 2008



Porovnání měsíců - rok 2008 oproti roku 2007

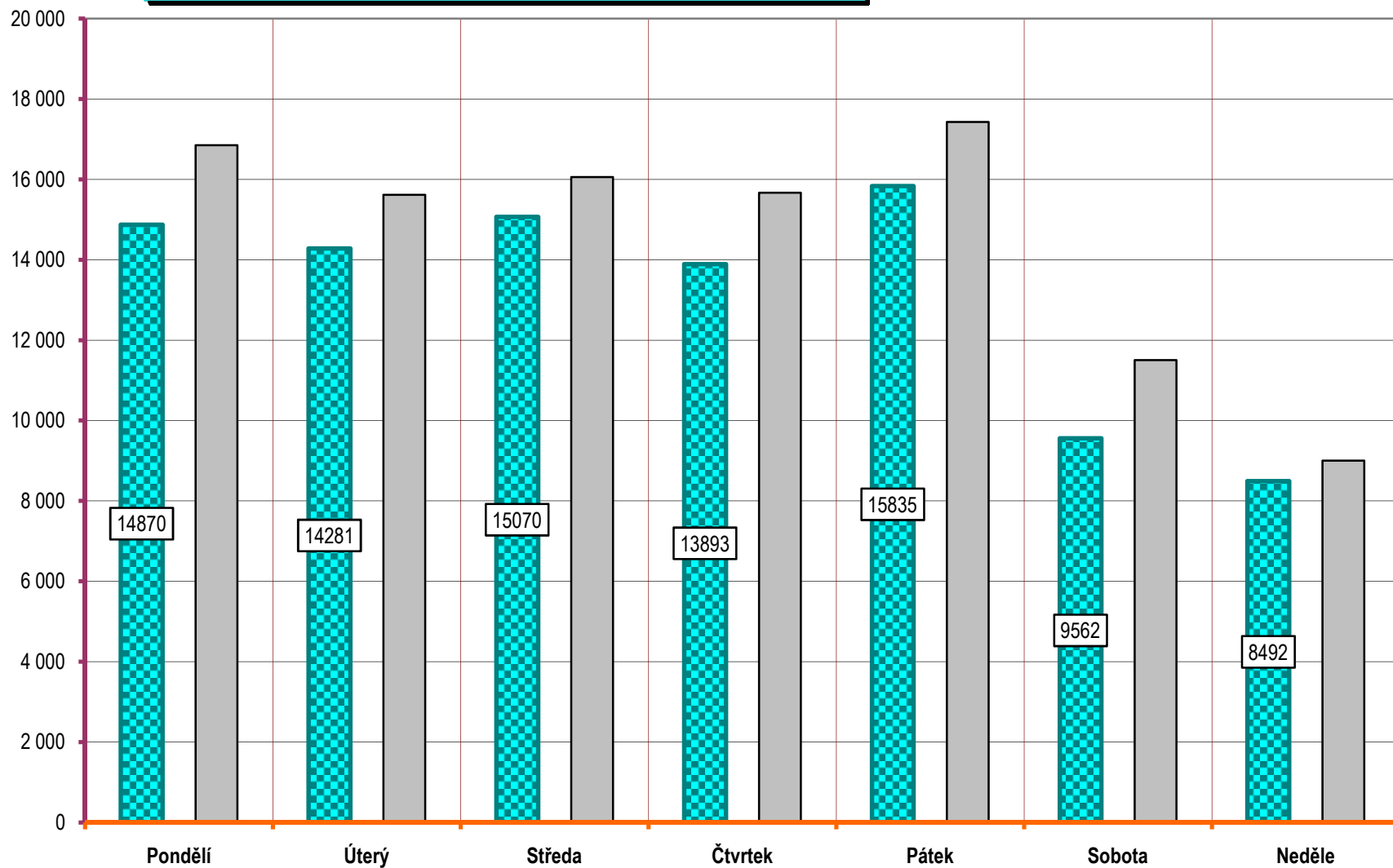


Porovnání dnů v týdnu - období leden až červenec; rok 2008 oproti roku 2007



DENNÍ ČLENĚNÍ NEHOD - období leden až červenec; rok 2008 a 2007

POČET NEHOD

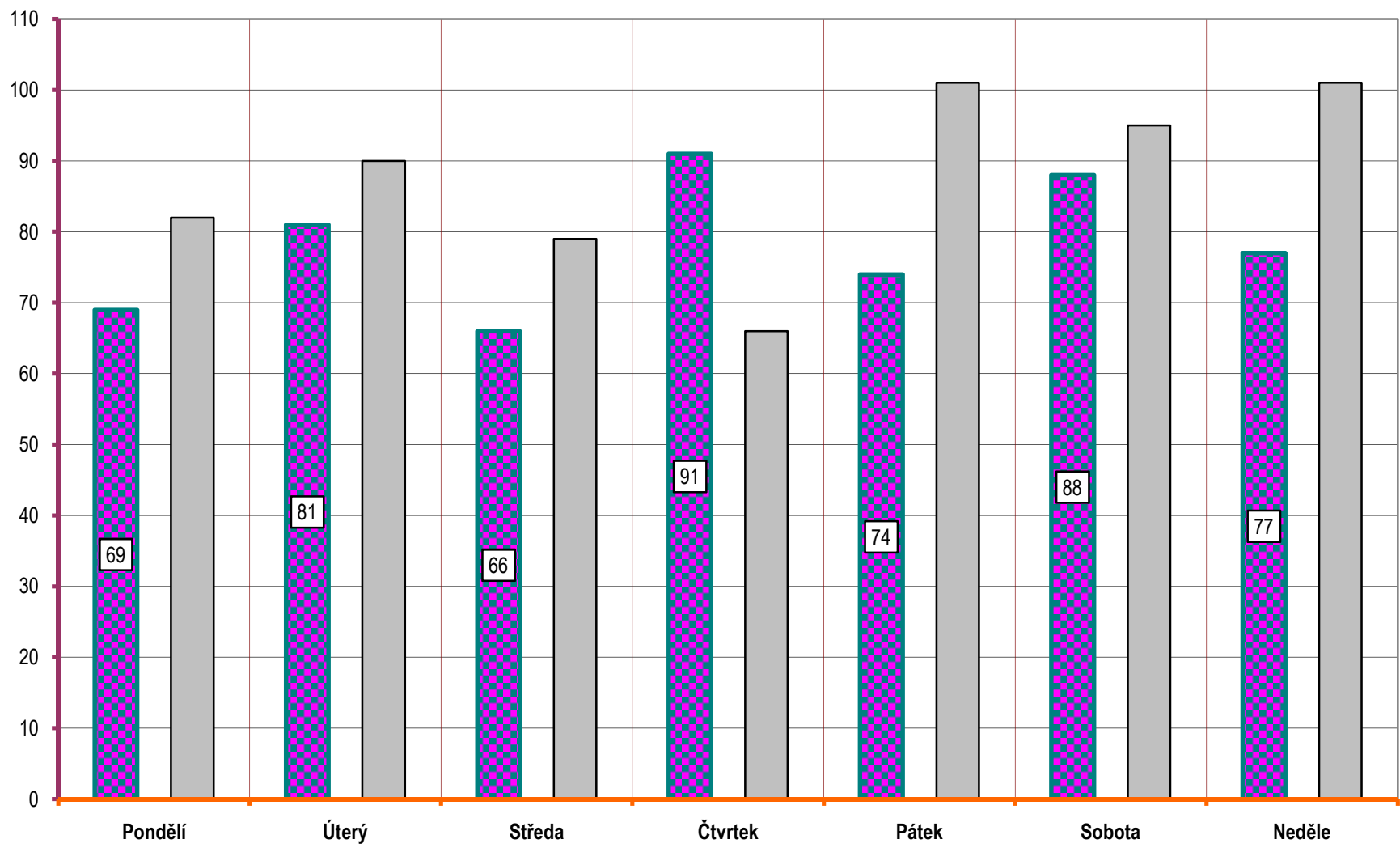


■ ROK 2008

□ ROK 2007

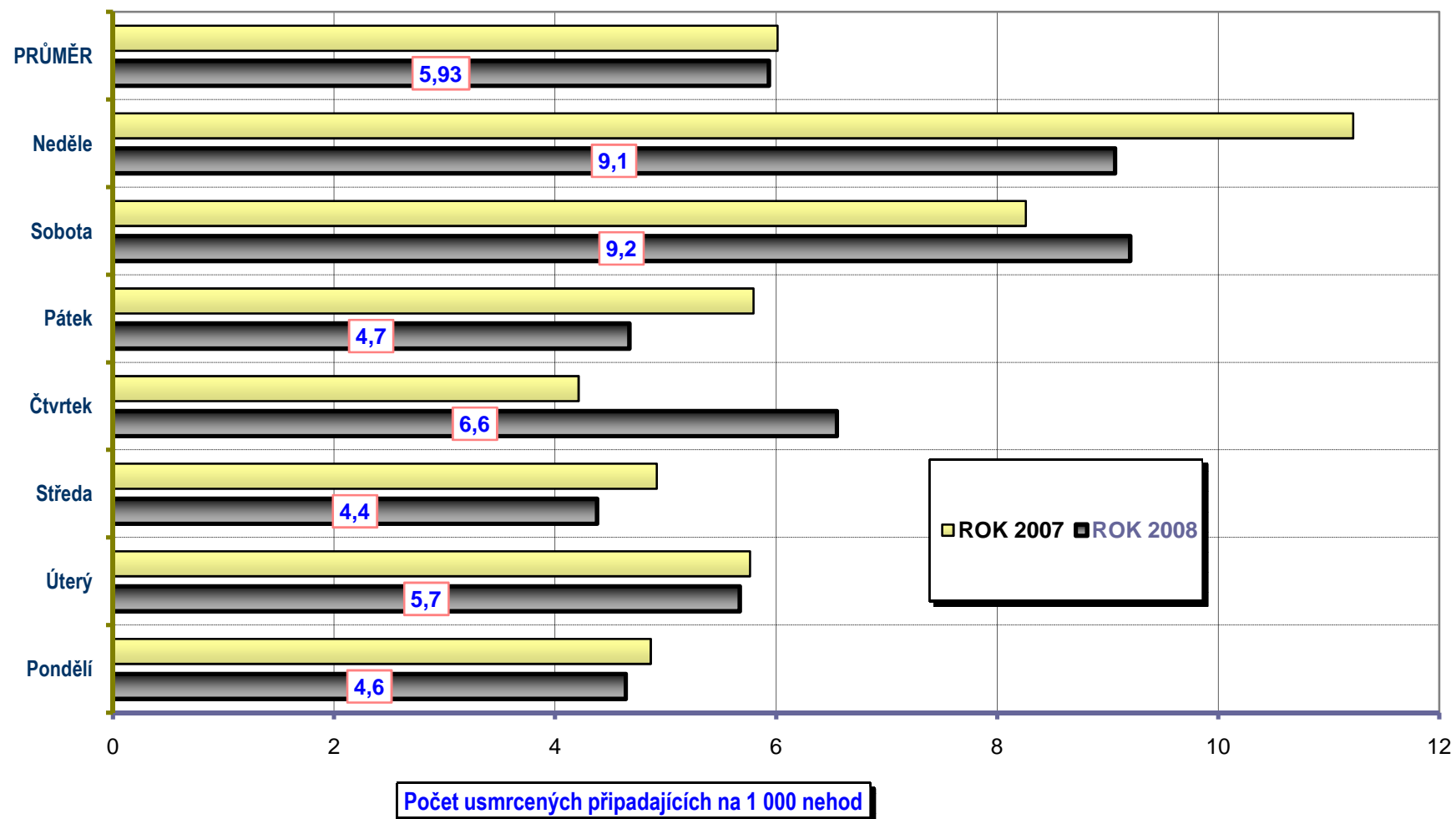
DENNÍ ČLENĚNÍ USMRCENÝCH - období leden až červenec; rok 2008 a 2007

POČET USMRCENÝCH OSOB

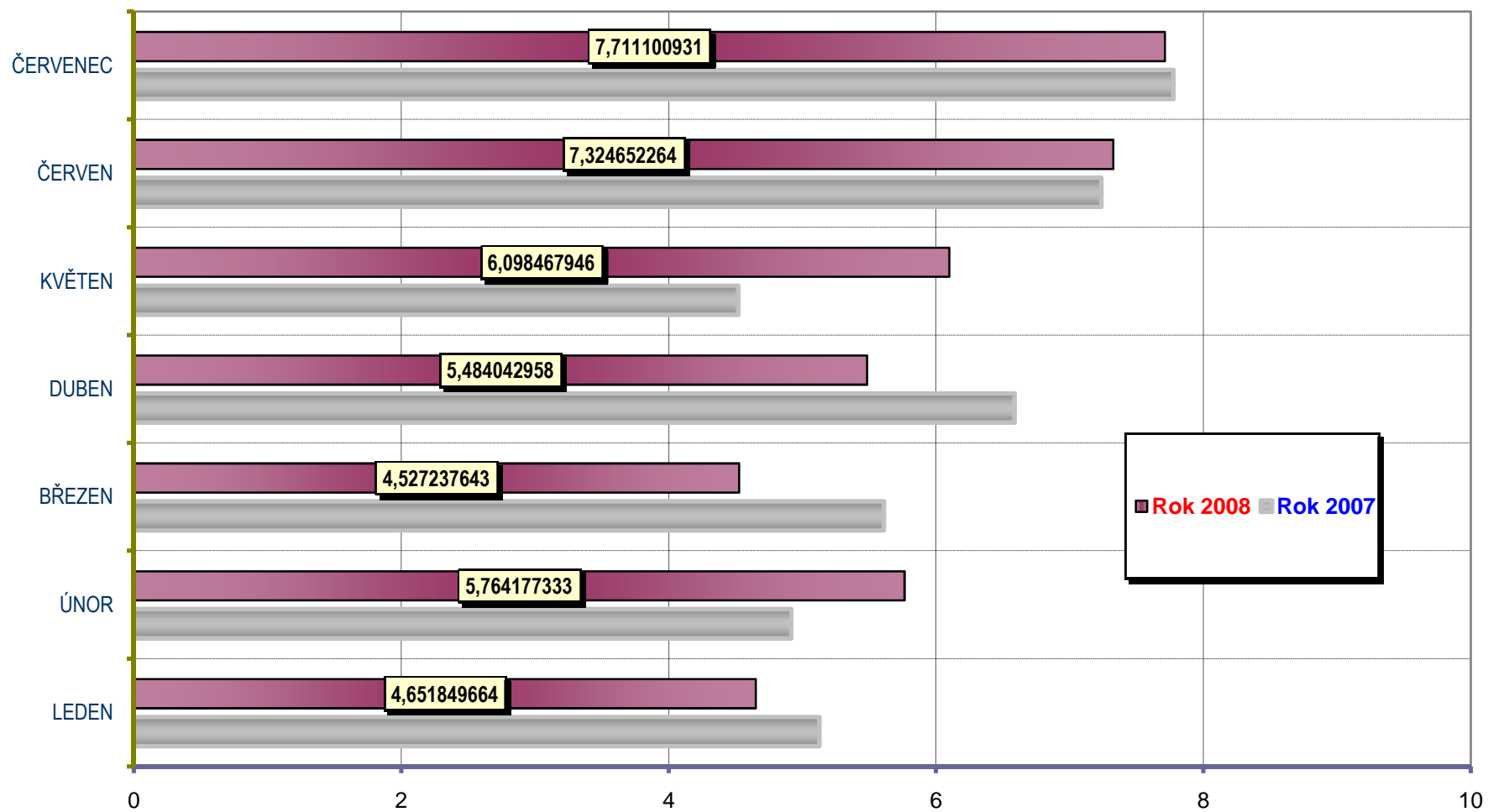


■ ROK 2008 □ ROK 2007

Dny v týdnu - závažnost nehod; období leden až červenec; rok 2008 a 2007

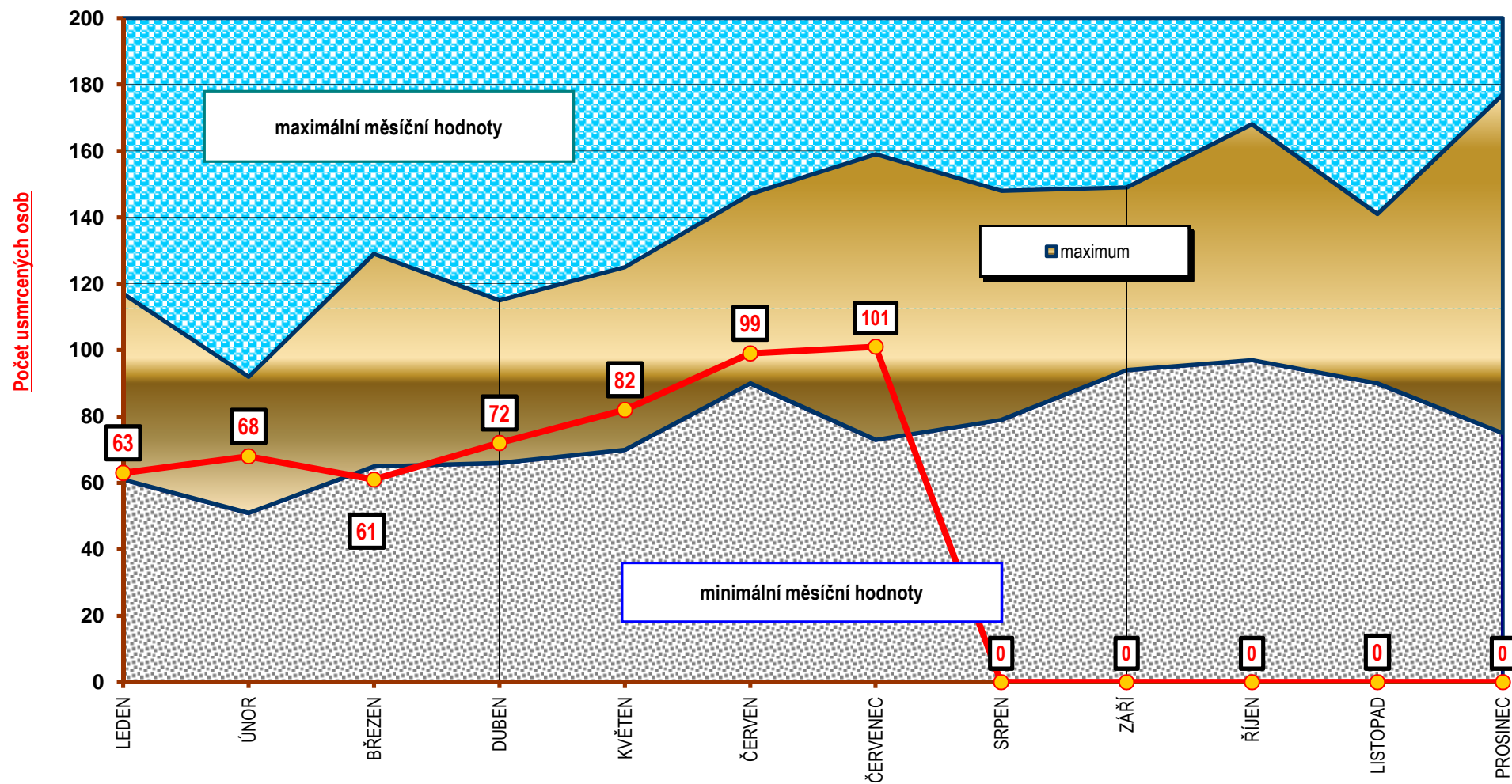


Měsíce roku 2008 - závažnost nehod; porovnání s předchozím rokem

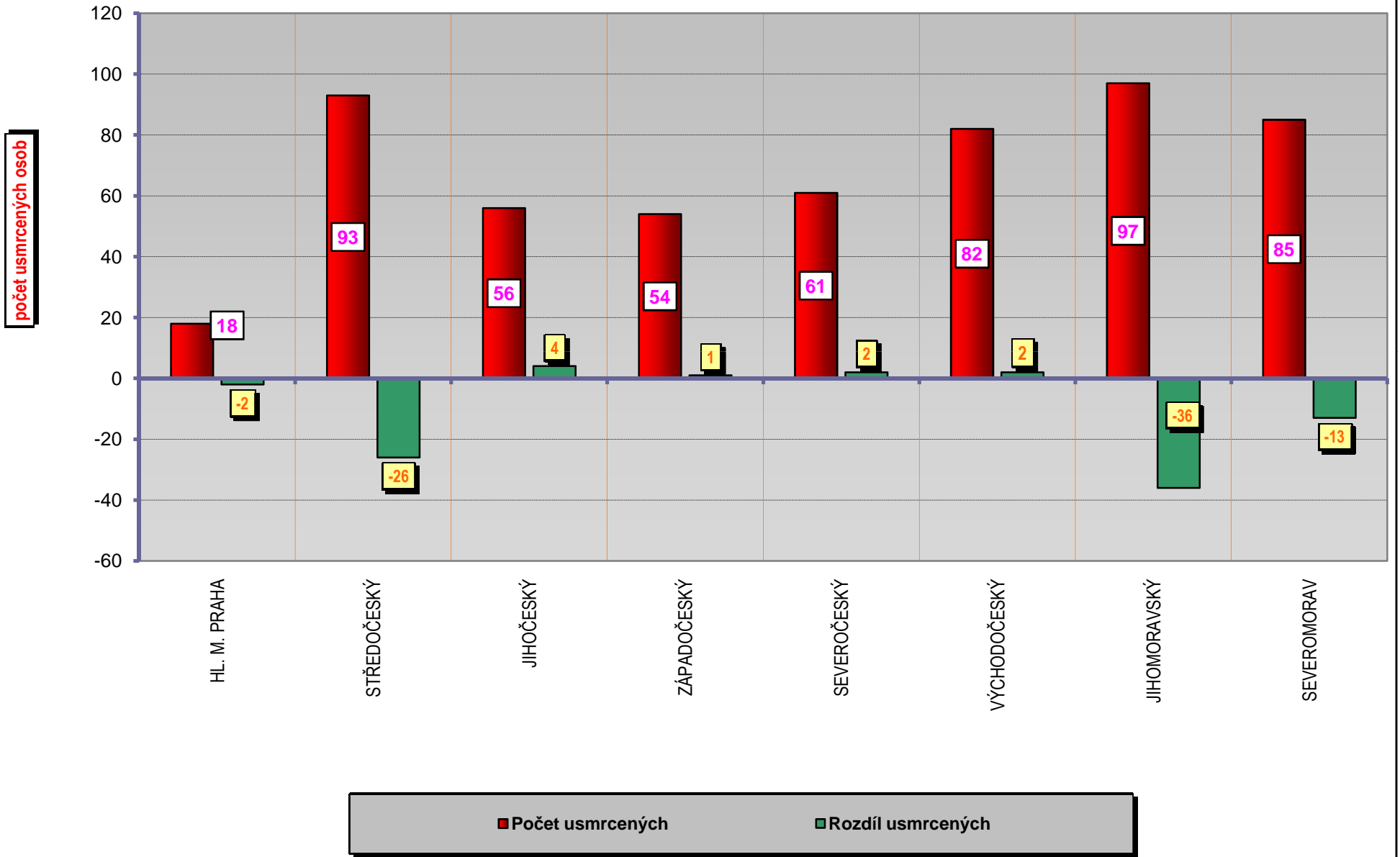


Počet usmrcených osob připadajících na 1 000 nehod

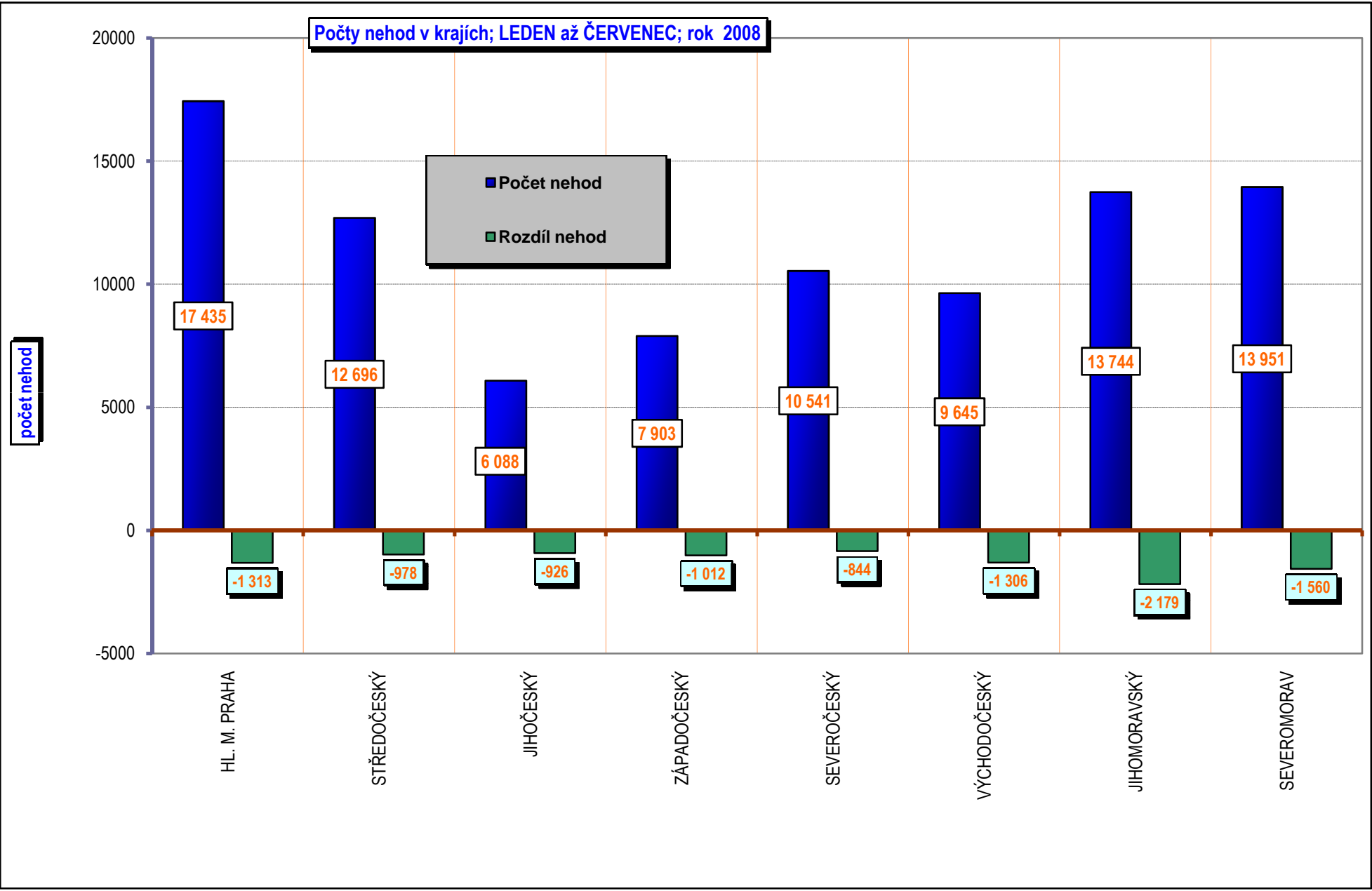
Porovnání vývoje počtu usmrcených osob v měsících roku 2008, oproti mezním měsíčním hodnotám v období let 1990 až 2007 -



Počty usmrcených osob v krajích; LEDEN až ČERVENEC; rok 2008

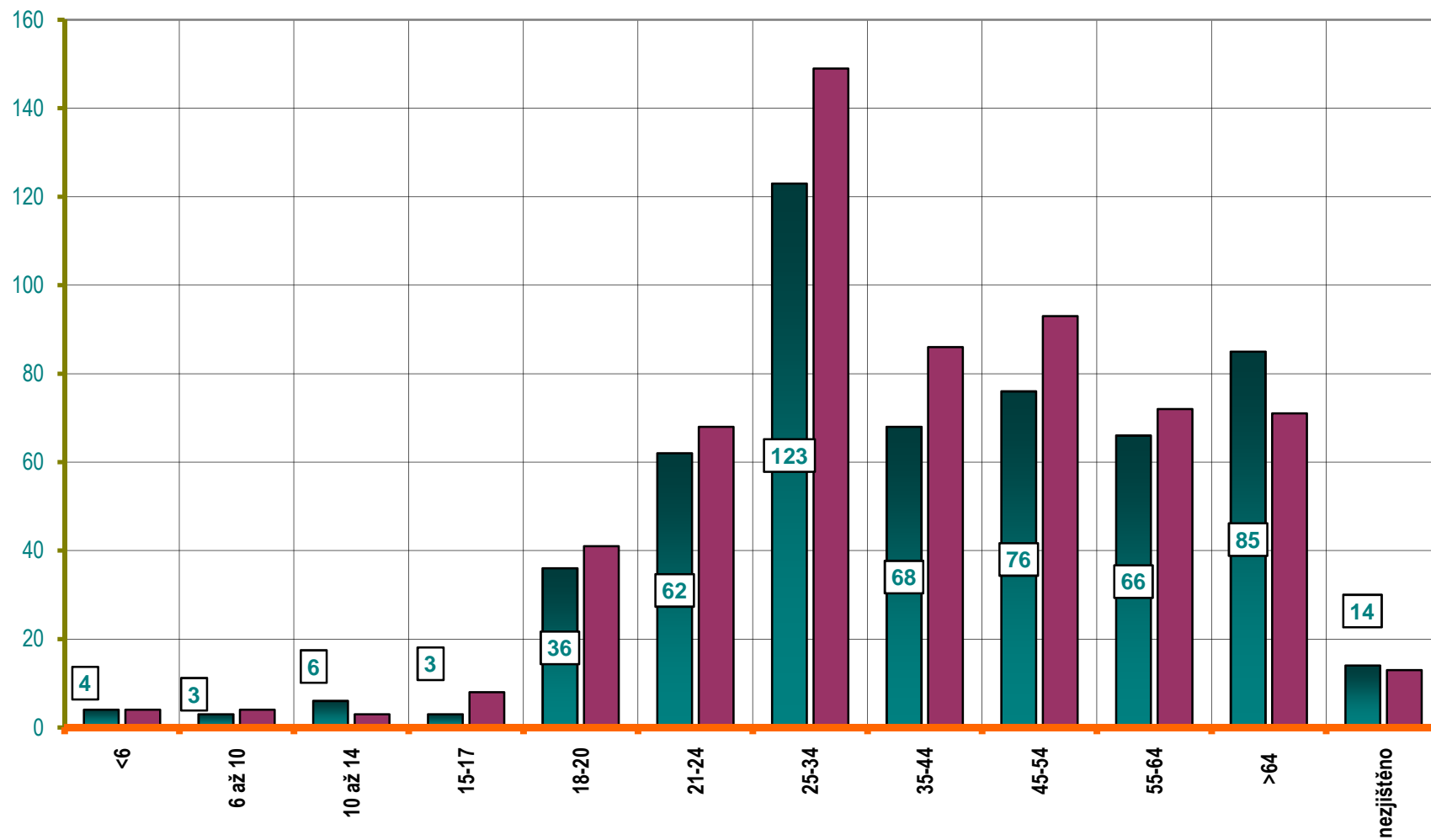


Počty nehod v krajích; LEDEN až ČERVENEC; rok 2008



Věkové kategorie usmrcených osob; období leden až červenec; rok 2008

Počet usmrcených osob



■ ROK 2008 ■ ROK 2007

Věková kategorie usmrcených - období leden až červenec; rok 2008 - rozdíl oproti r. 2007;

Počet usmrcených osob

