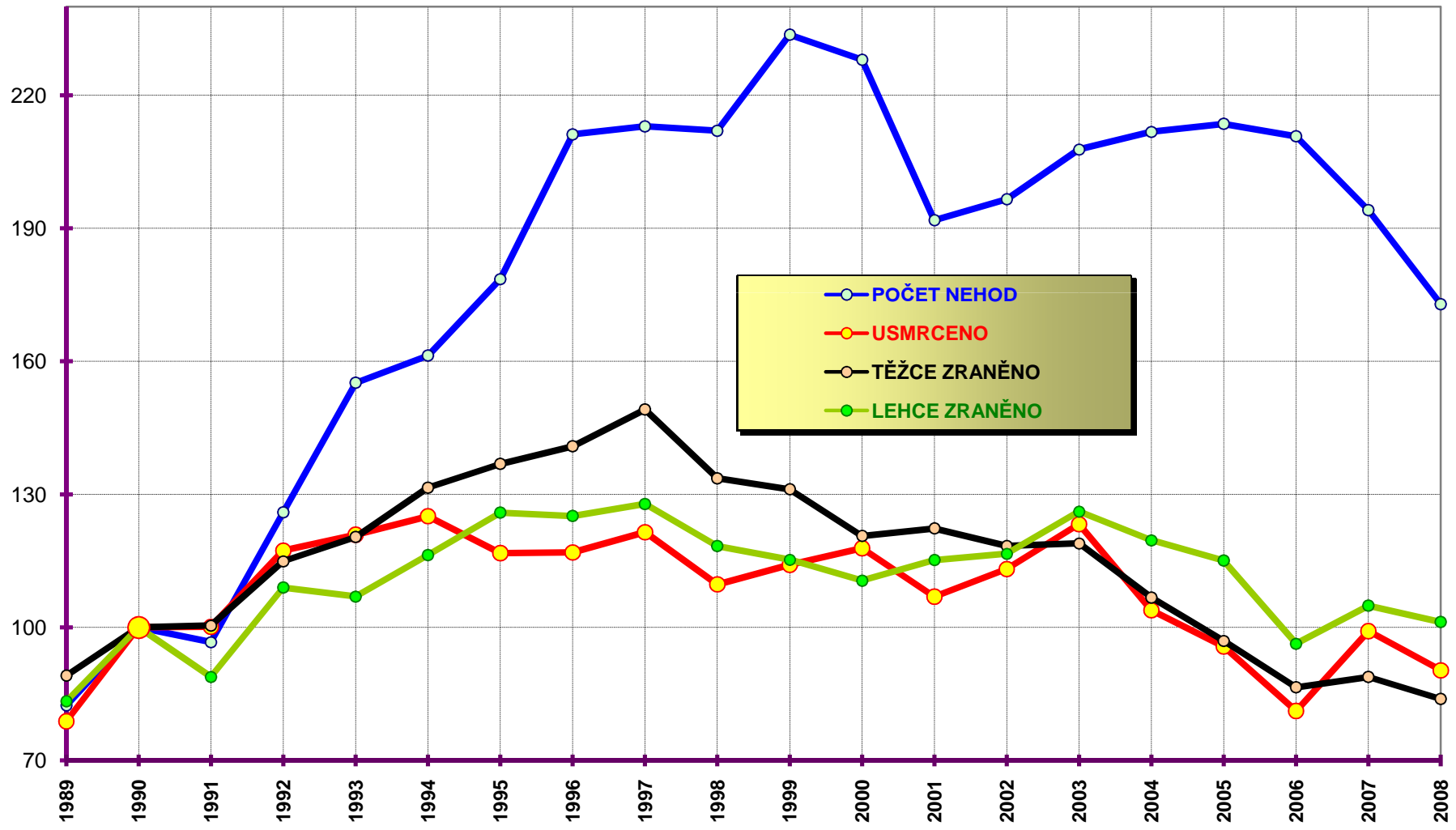
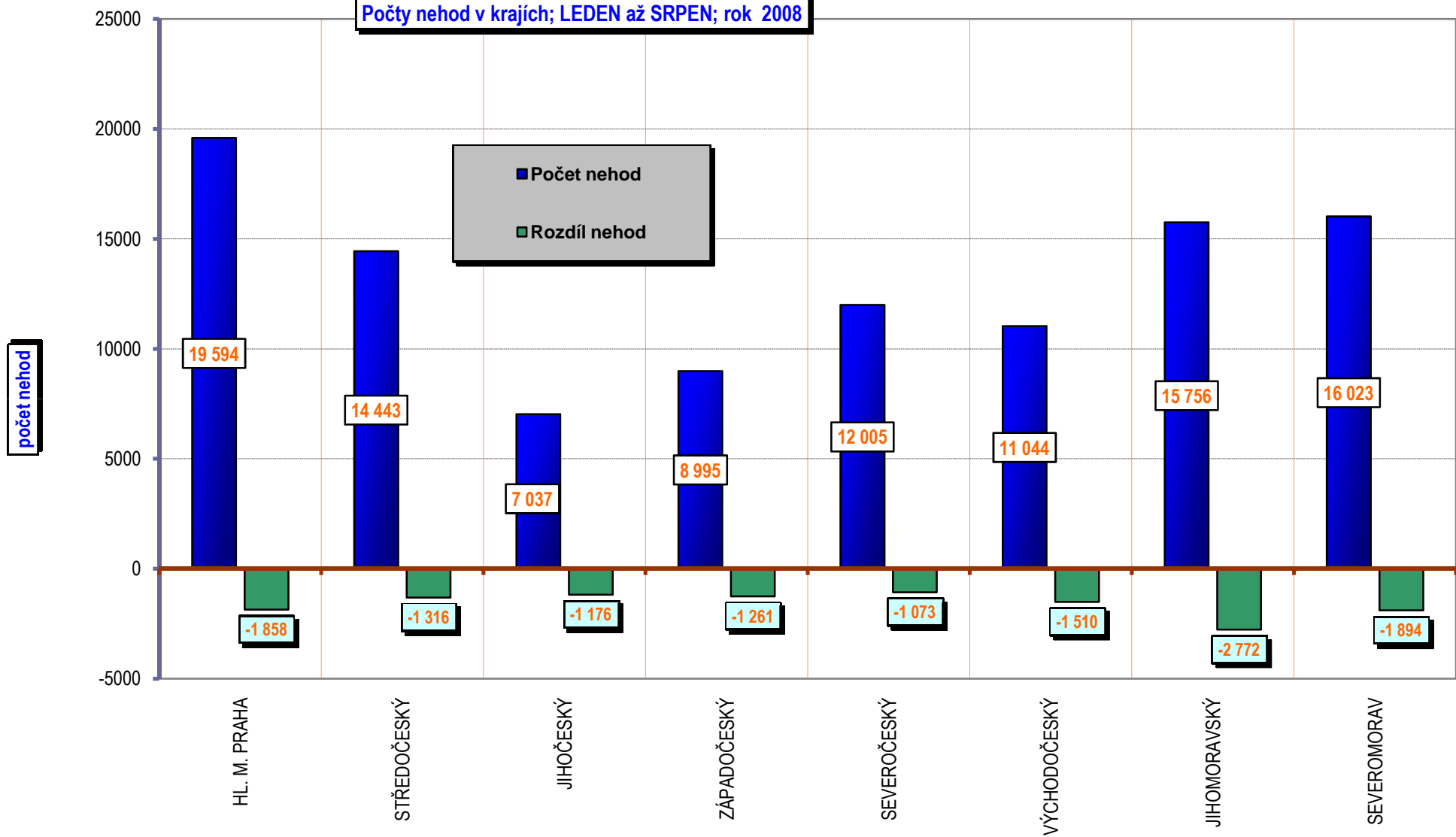


**VÝVOJ POČTU NEHOD A JEJICH NÁSLEDKŮ,  
za leden až srpen od r. 1989**

**INDEX - rok 1990=100%**

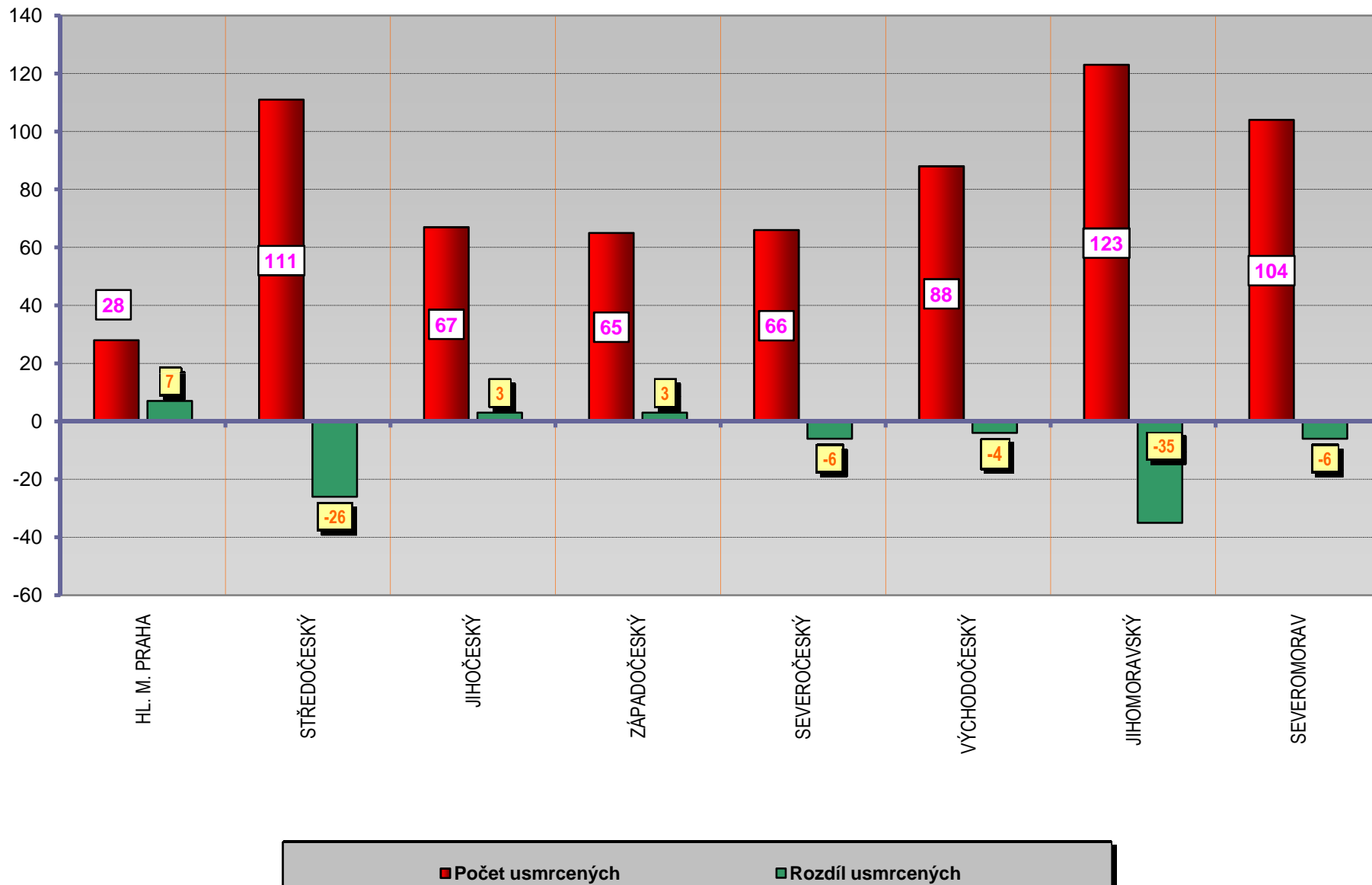


Počty nehod v krajích; LEDEN až SRPEN; rok 2008

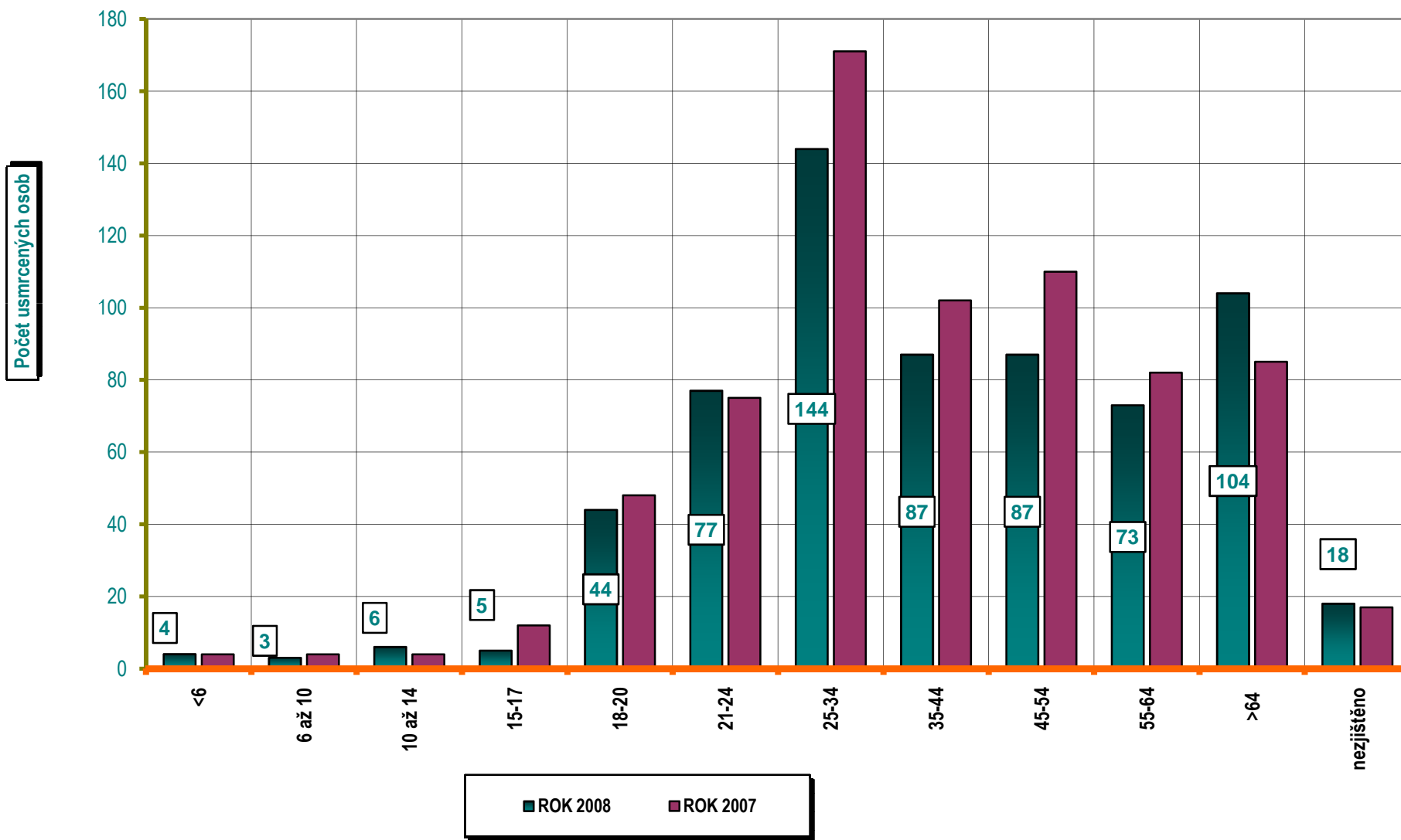


Počty usmrcených osob v krajích; LEDEN až SRPEN; rok 2008

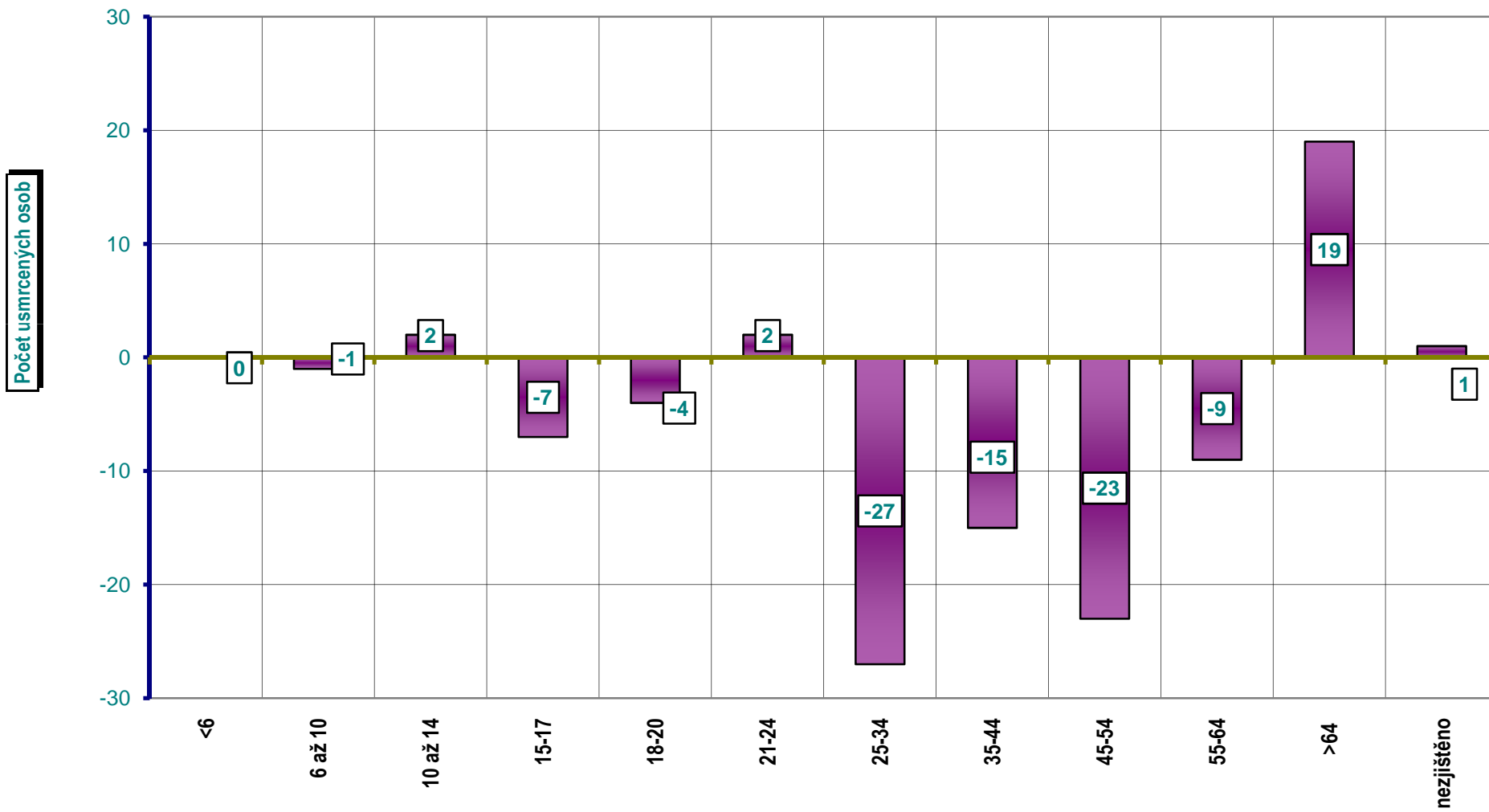
počet usmrcených osob



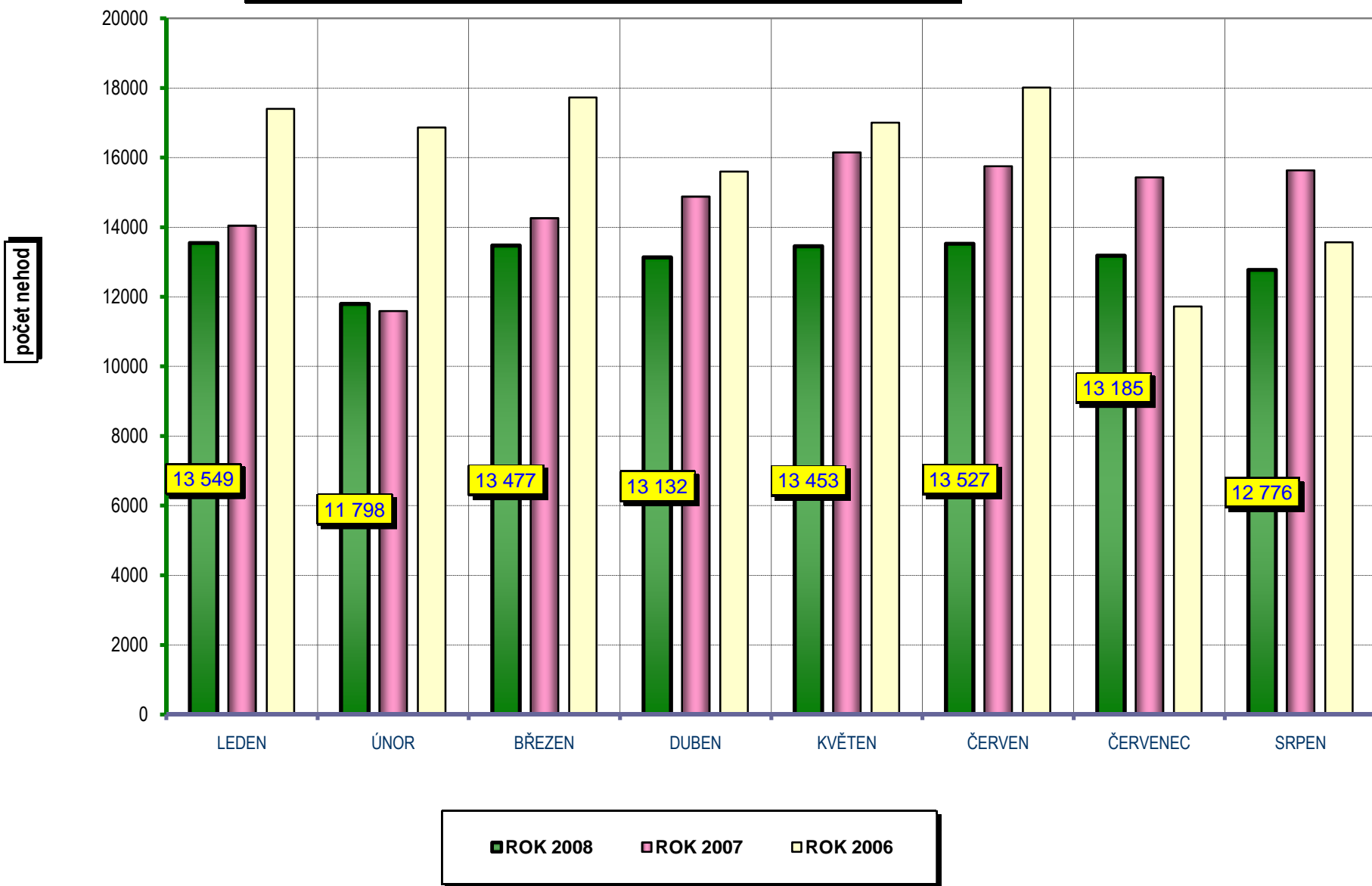
Věkové kategorie usmrcených osob; období leden až srpen; rok 2008



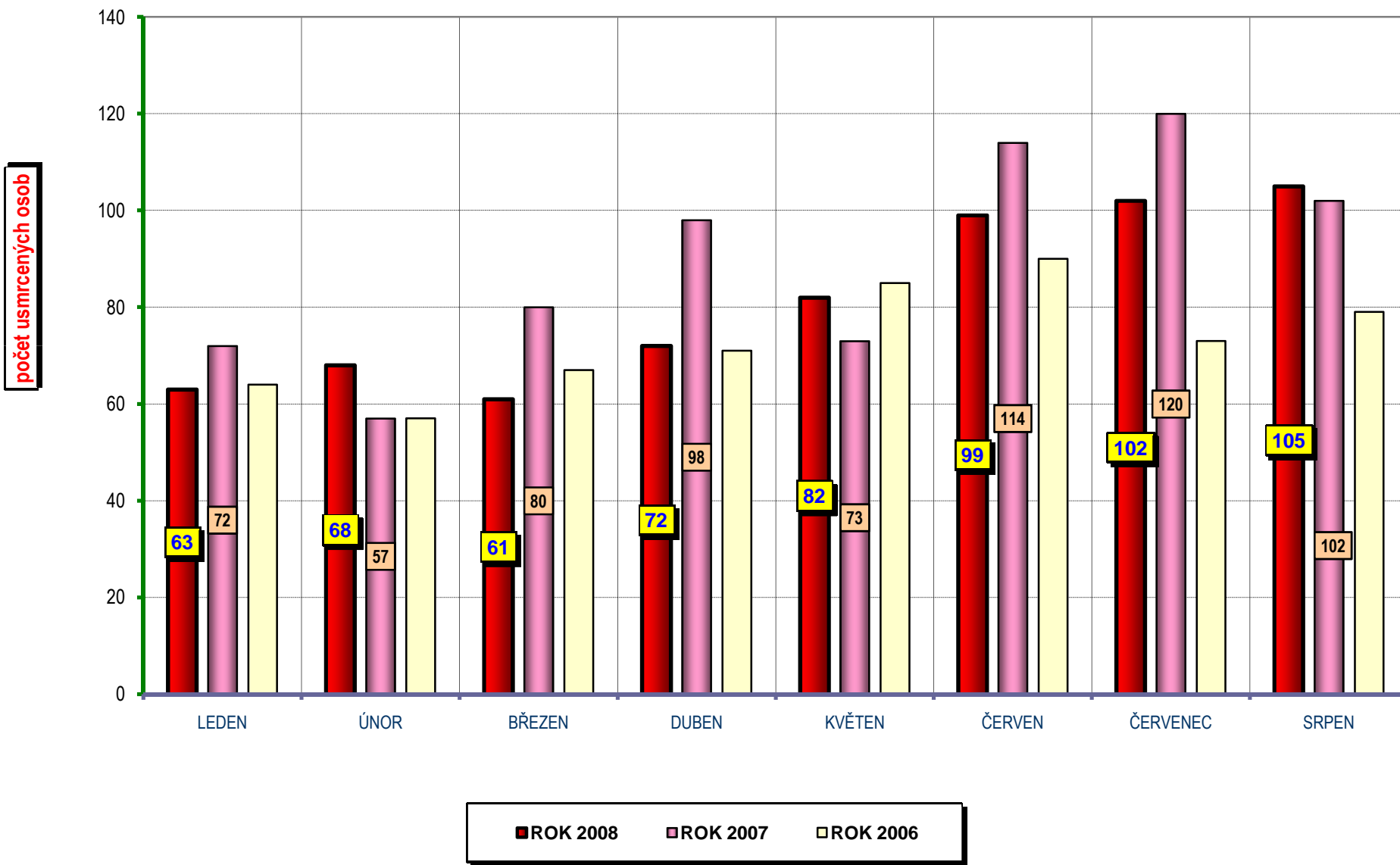
Věková kategorie usmrcených - období leden až srpen; rok 2008 - rozdíl oproti r. 2007;



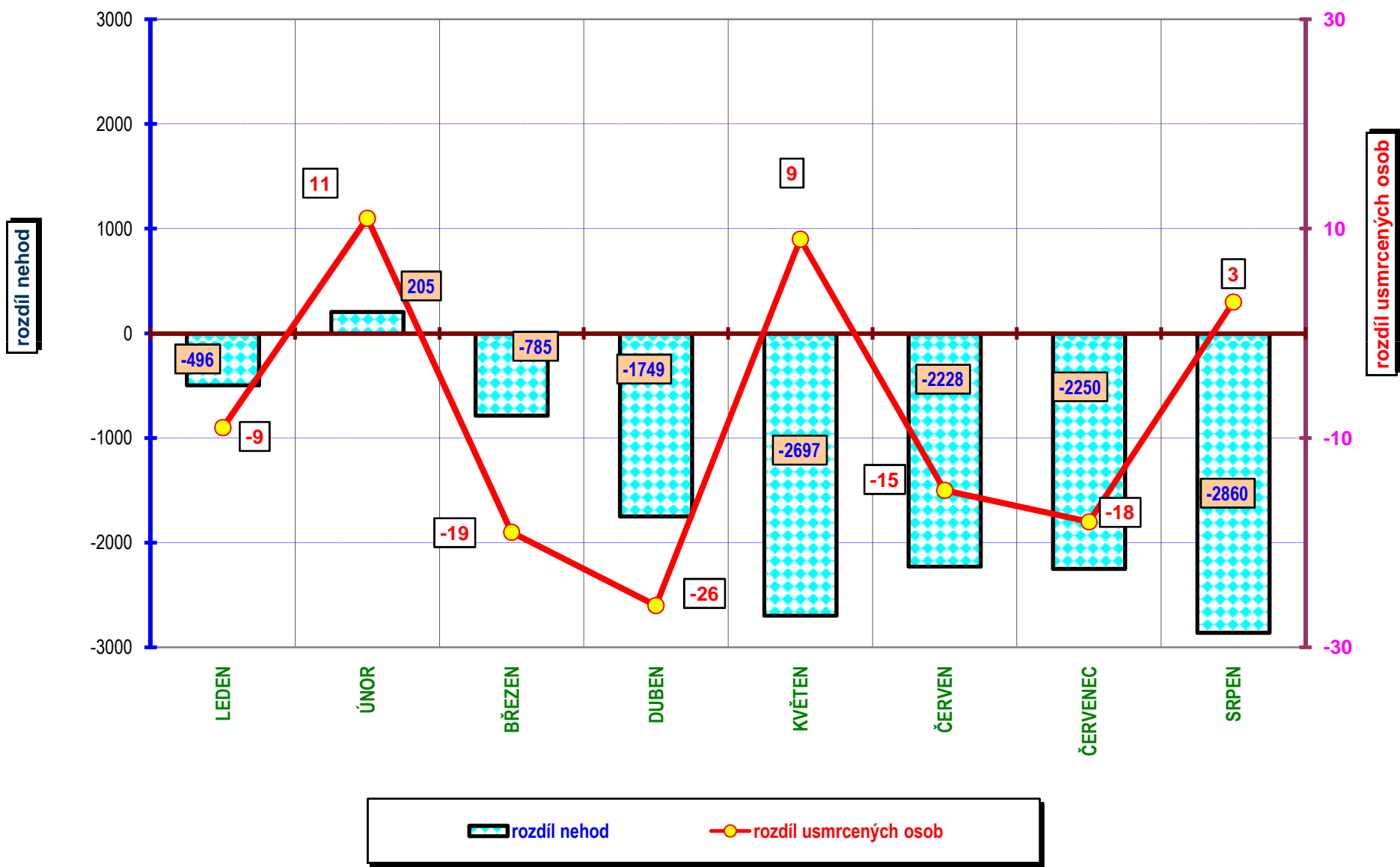
**POROVNÁNÍ MĚSÍCŮ - počet nehod;** období leden až srpen; rok 2006 až 2008



**POROVNÁNÍ MĚSÍCŮ - počet usmrcených osob; období leden až srpen; rok 2006 až 2008**

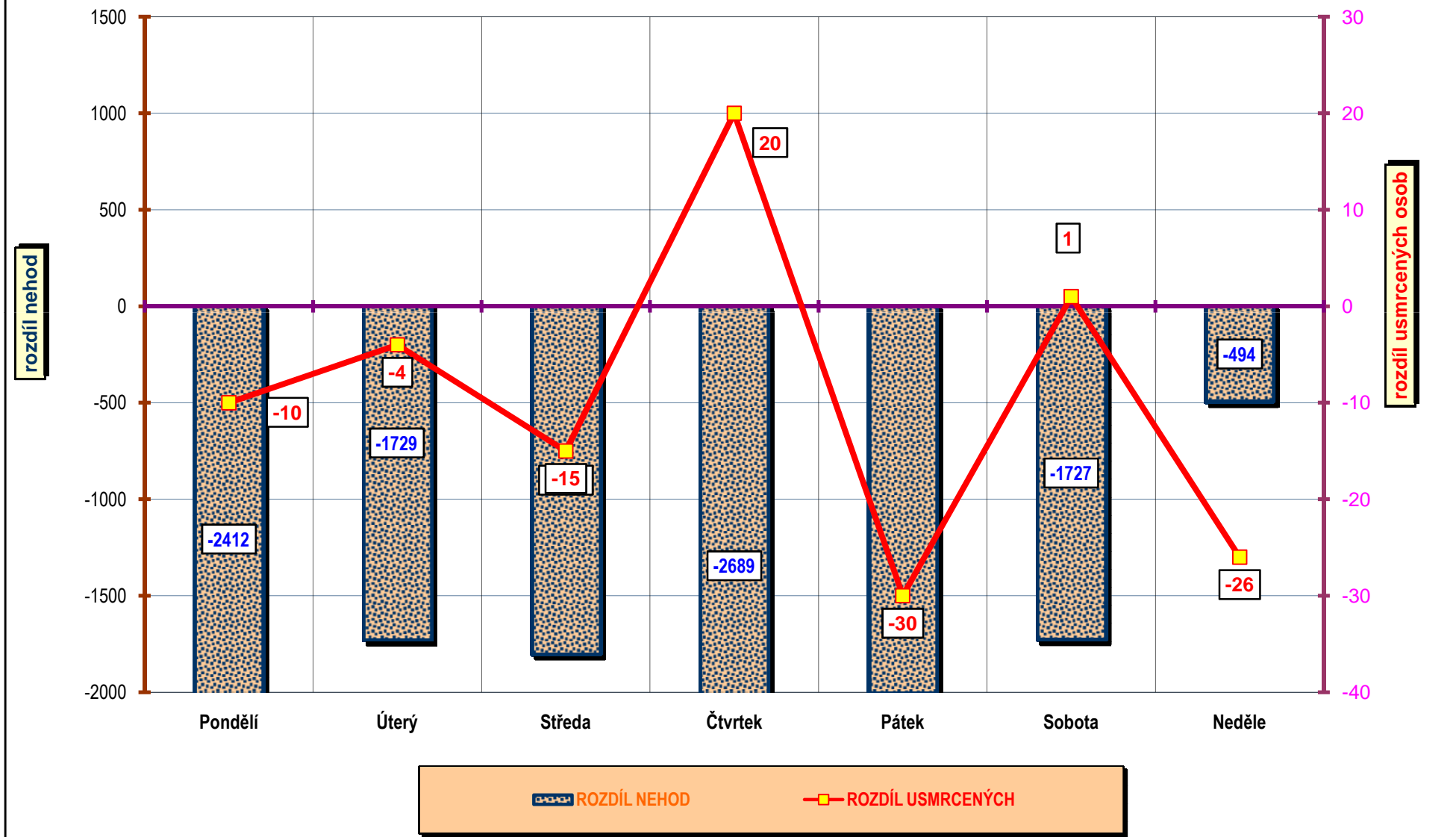


Porovnání měsíců - rok 2008 oproti roku 2007

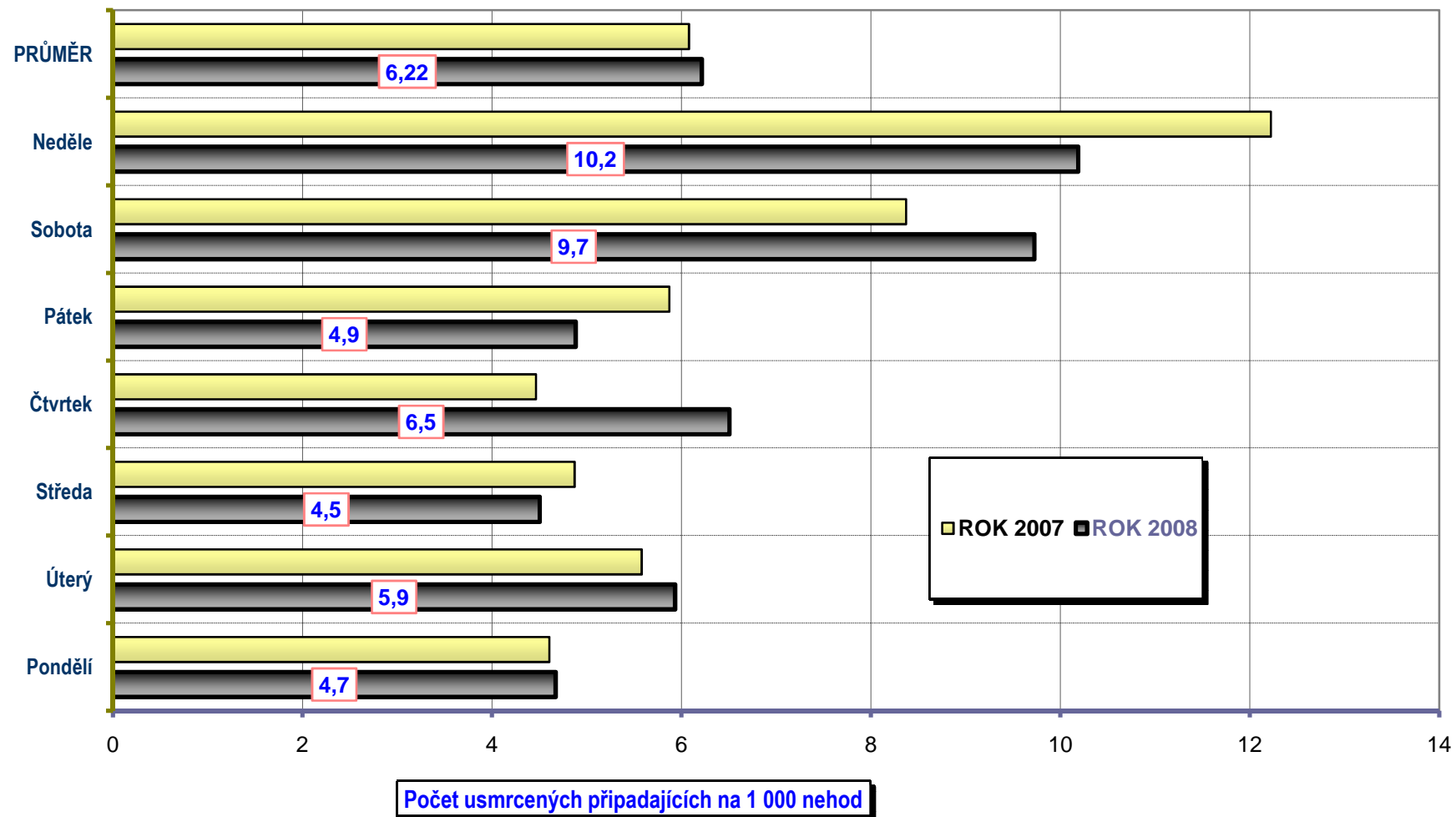




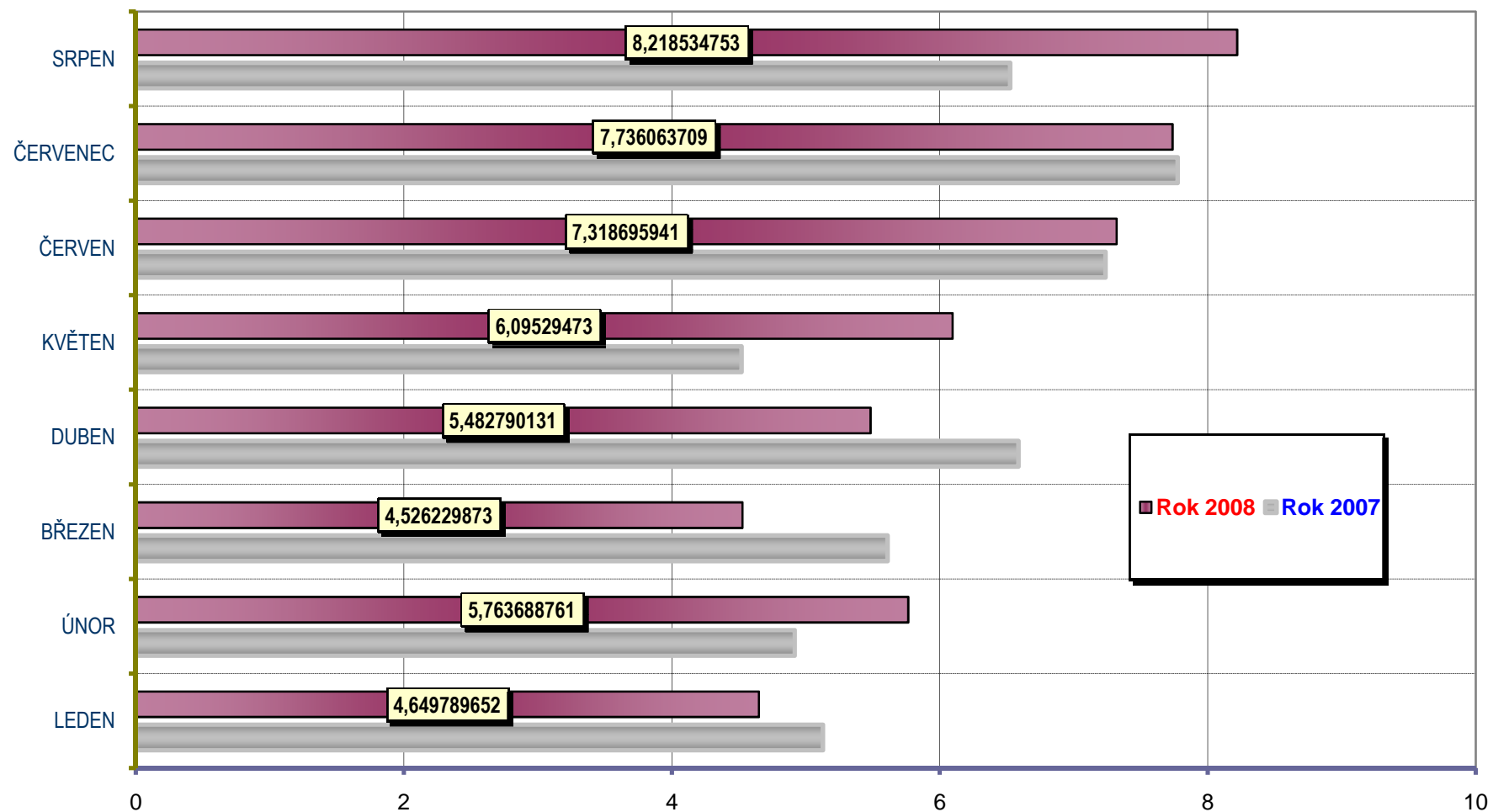
Porovnání dnů v týdnu - období leden až srpen; rok 2008 oproti roku 2007



Dny v týdnu - závažnost nehod; období leden až srpen; rok 2008 a 2007



### Měsíce roku 2008 - závažnost nehod; porovnání s předchozím rokem



Počet usmrcených osob připadajících na 1 000 nehod