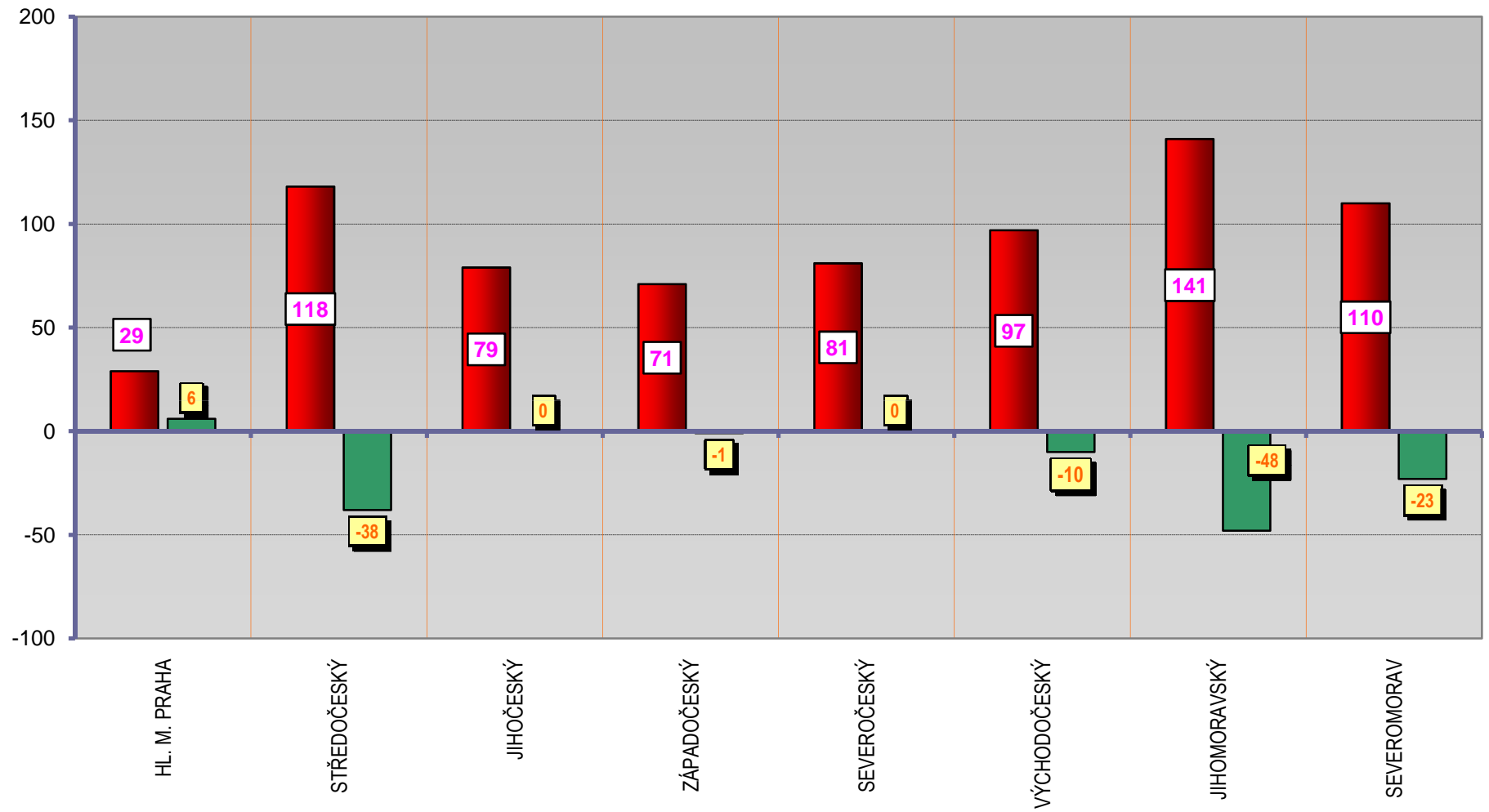


Počty usmrcených osob v krajích; LEDEN až ZÁŘÍ; rok 2008

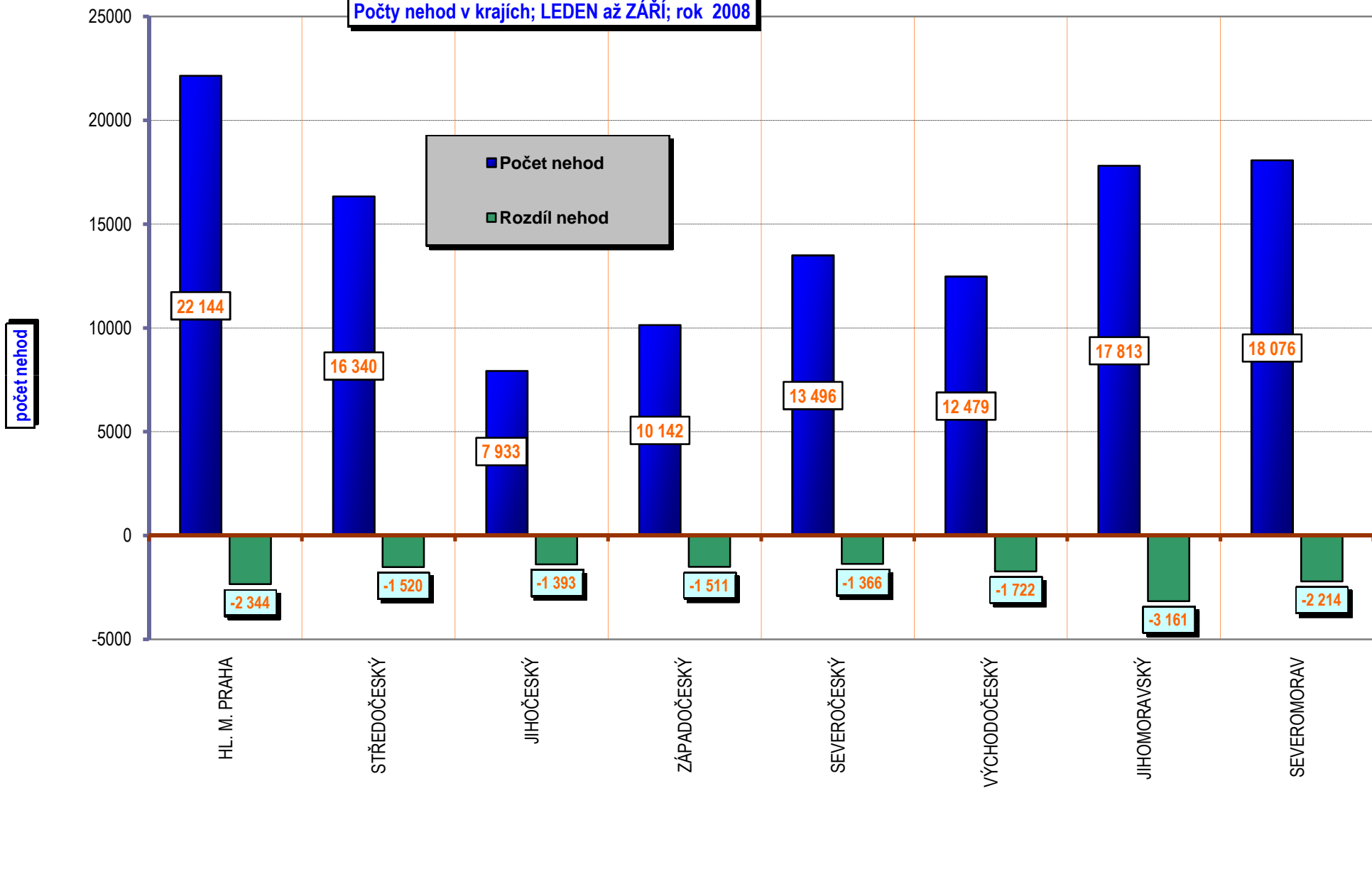
počet usmrcených osob



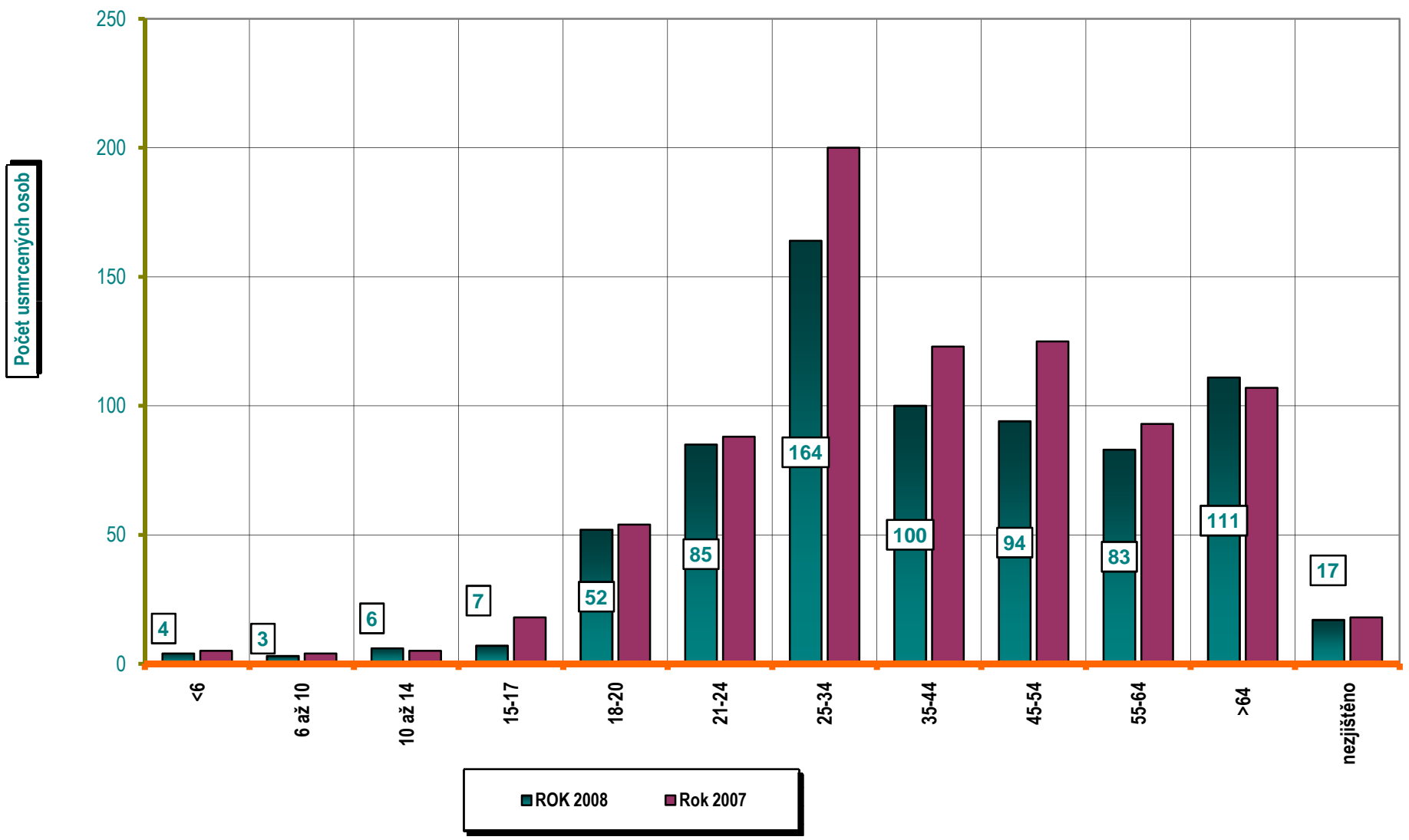
Počet usmrcených

Rozdíl usmrcených

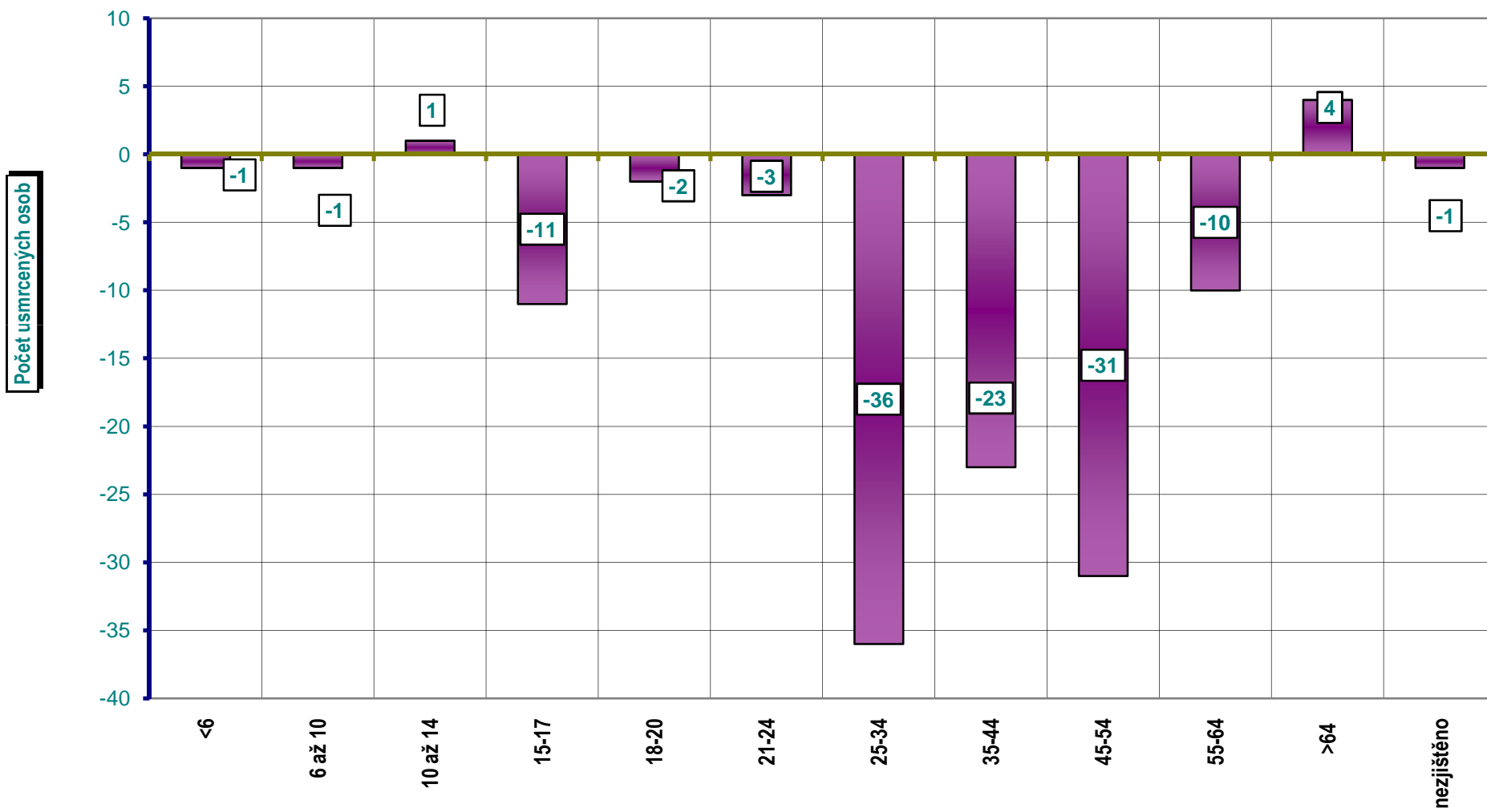
Počty nehod v krajích; LEDEN až ZÁŘÍ; rok 2008



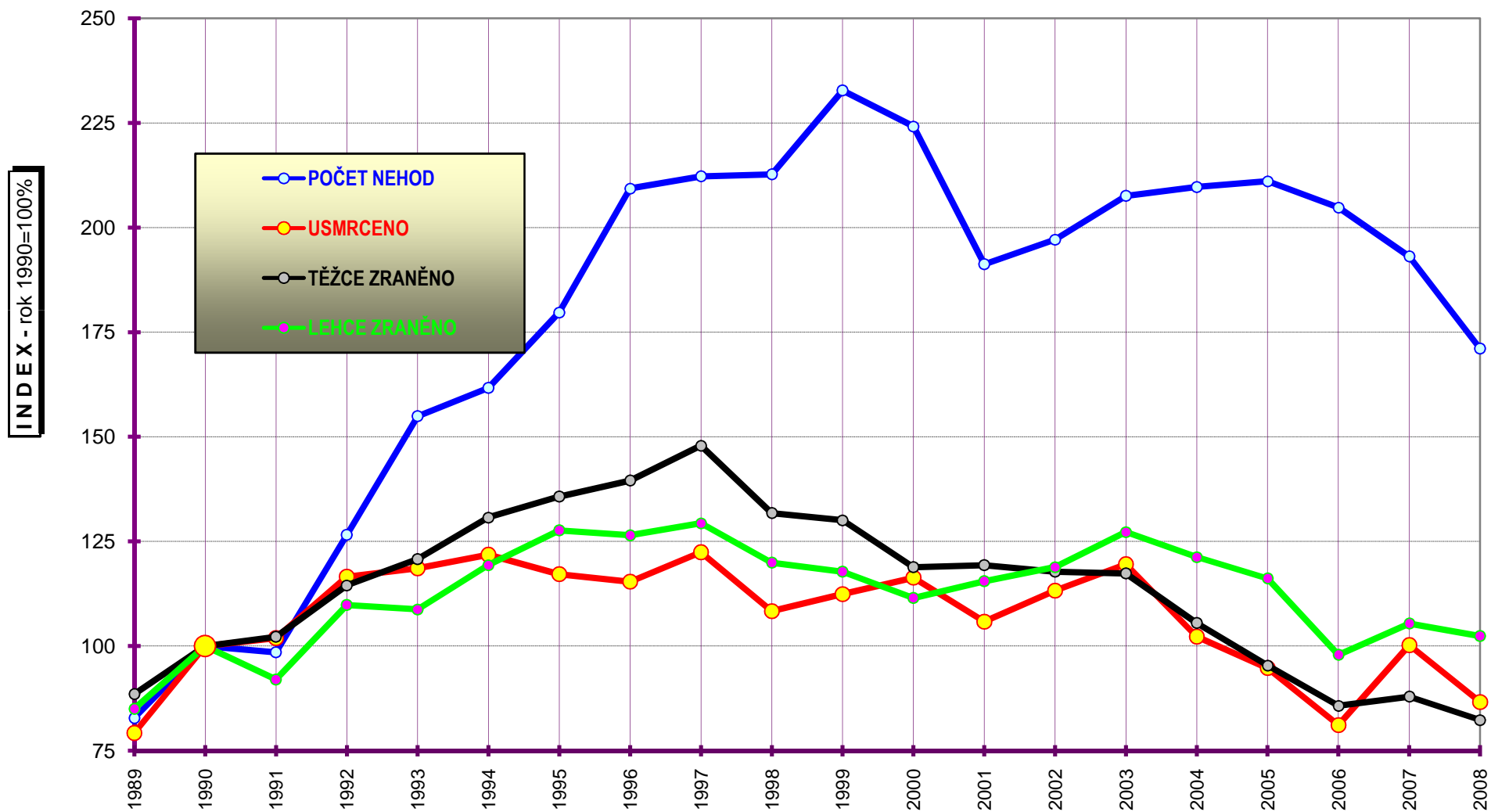
Věkové kategorie usmrcených osob; období leden až září; rok 2008



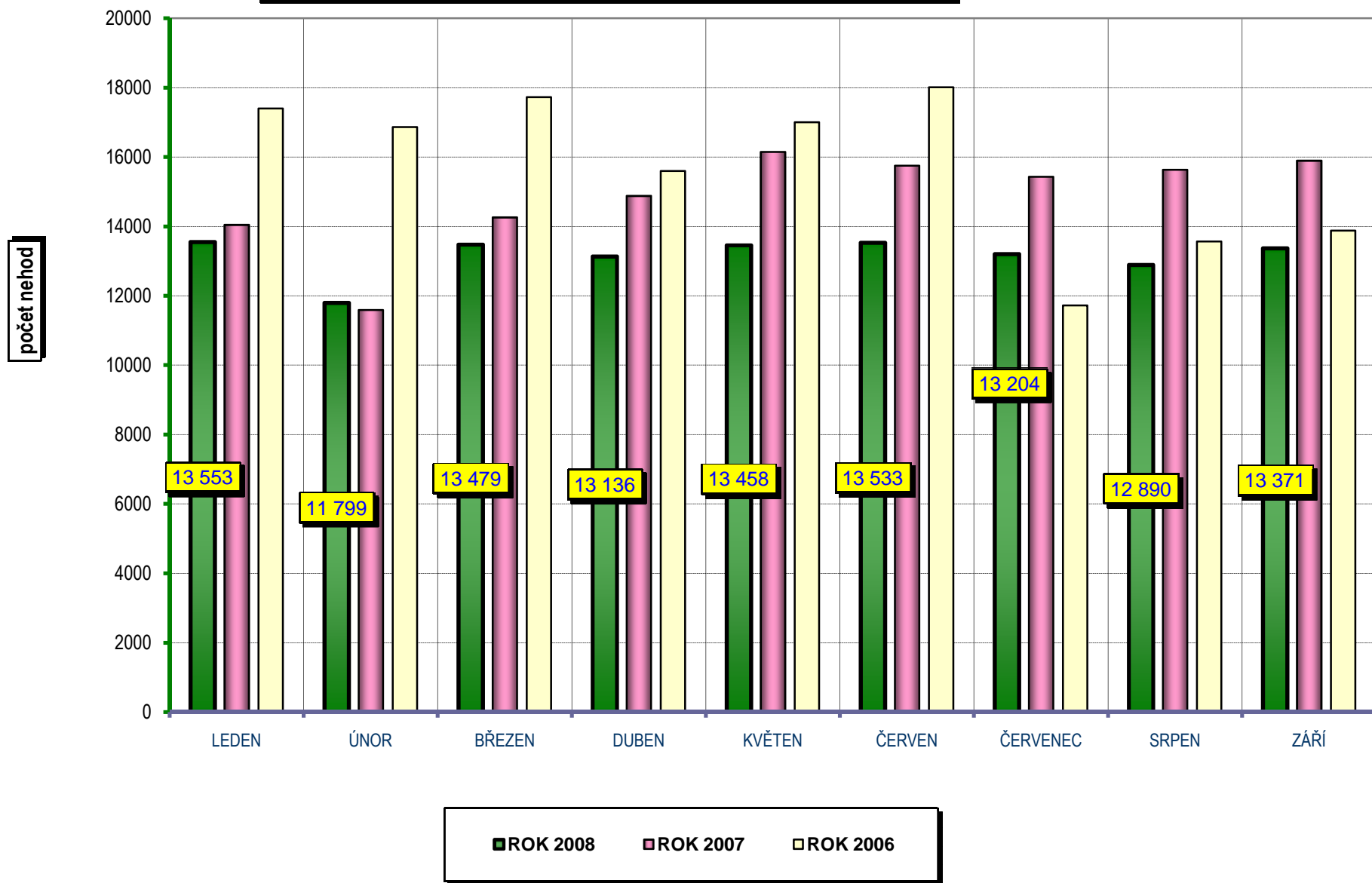
Věková kategorie usmrcených - období leden až září; rok 2008 - rozdíl oproti r. 2007;



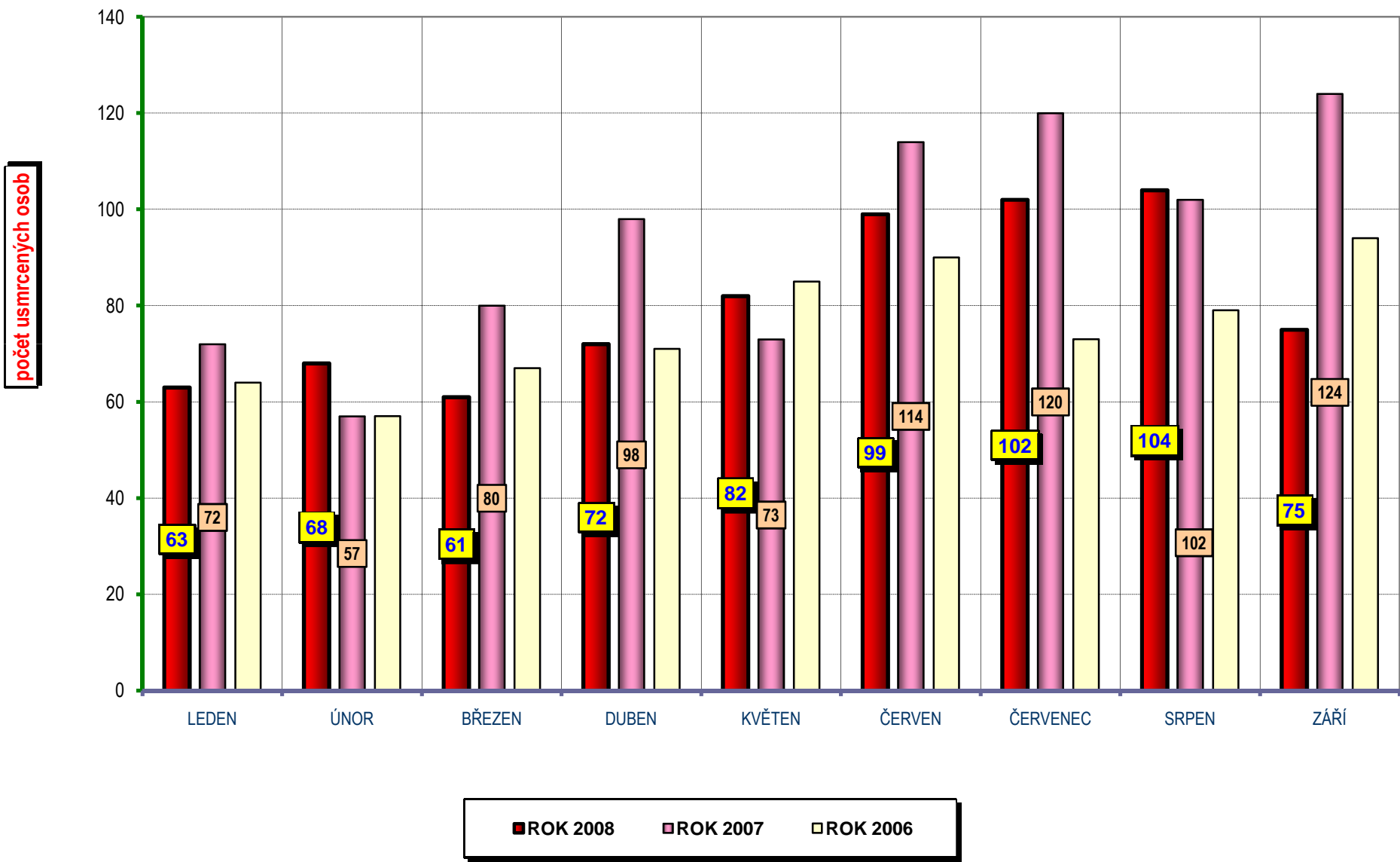
VÝVOJ POČTU NEHOD A JEJICH NÁSLEDKŮ, za leden až září od r. 1990



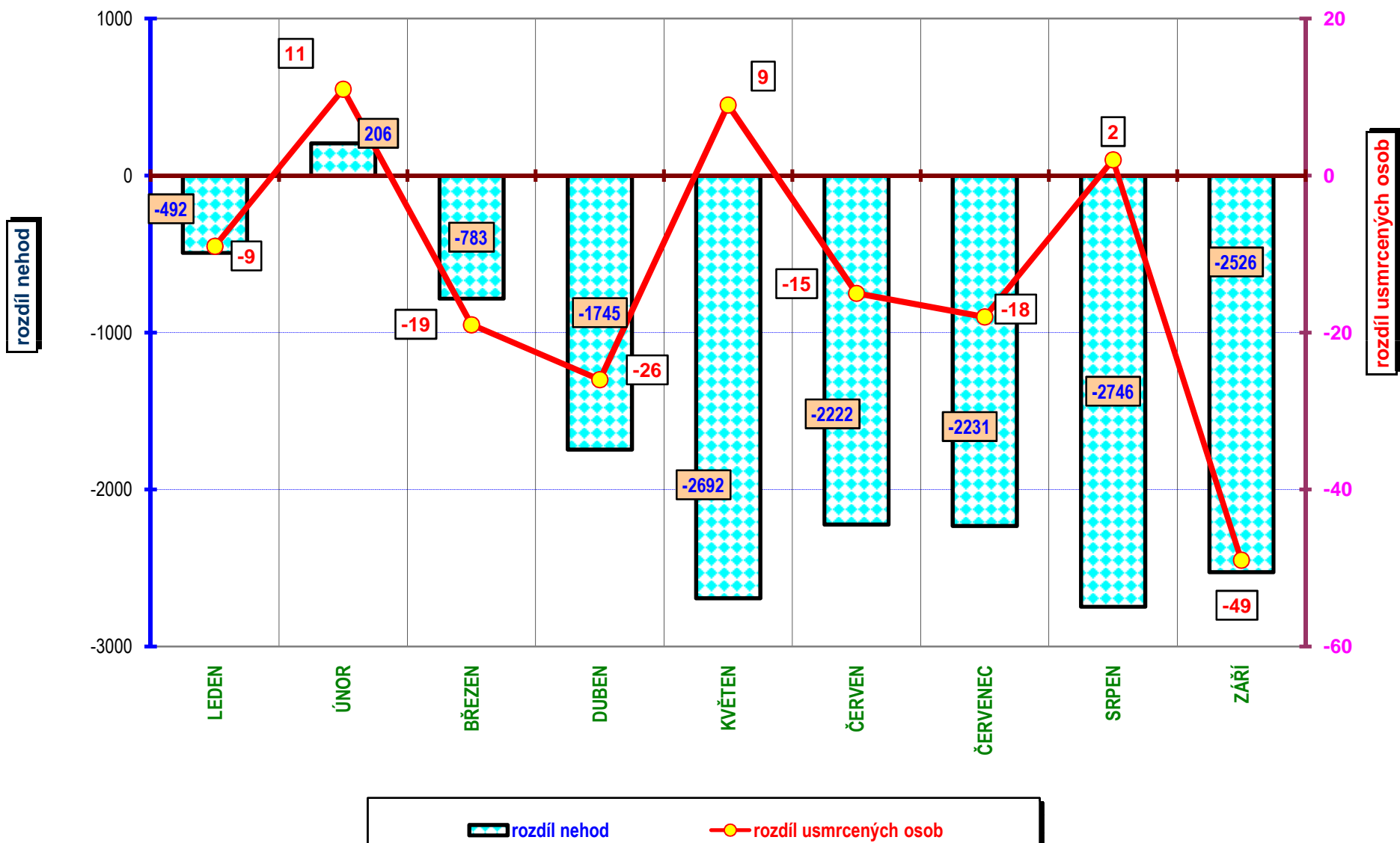
POROVNÁNÍ MĚSÍCŮ - počet nehod; období leden až září; rok 2006 až 2008



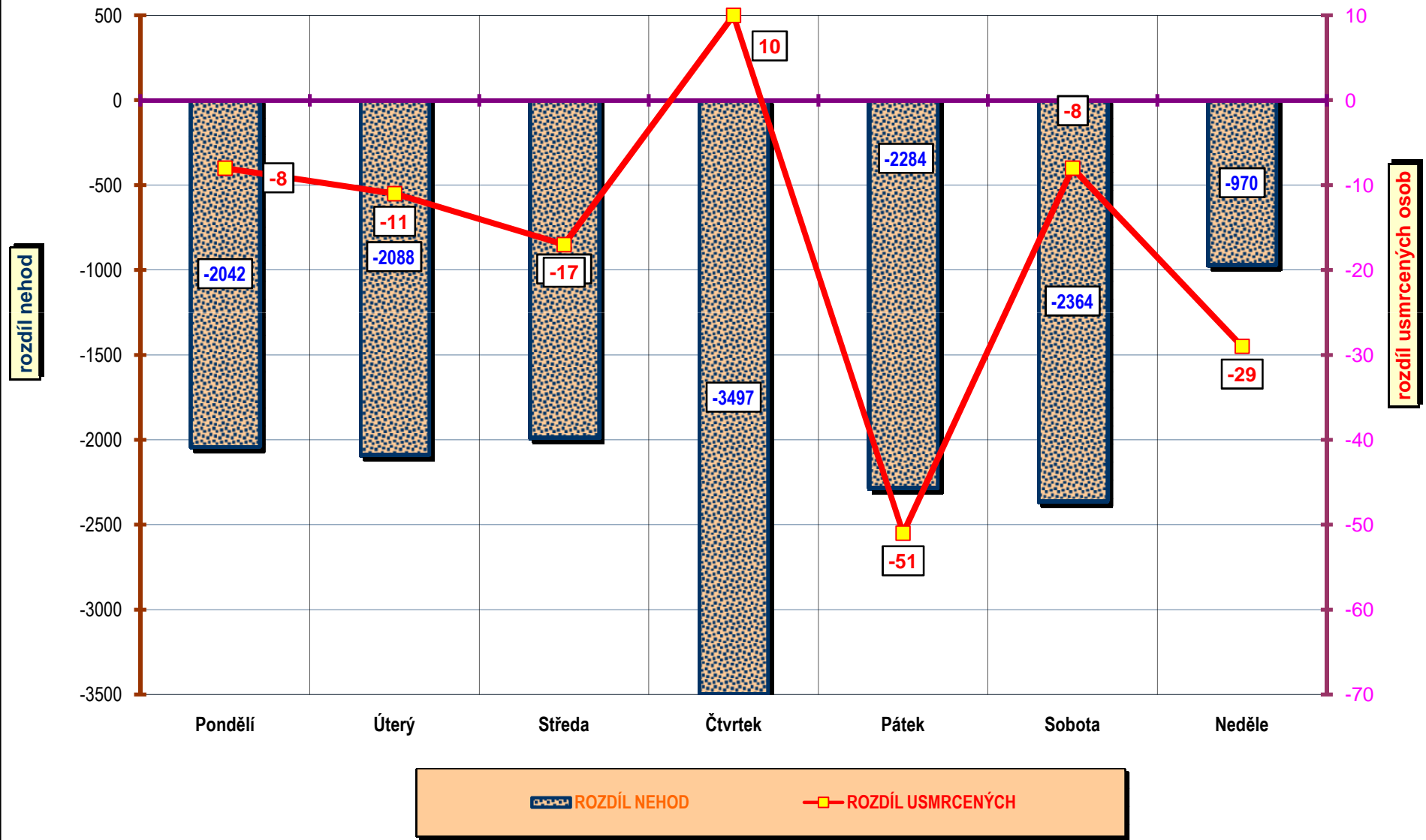
POROVNÁNÍ MĚSÍCŮ - počet usmrcených osob; období leden až září; rok 2006 až 2008



Porovnání měsíců - rok 2008 oproti roku 2007

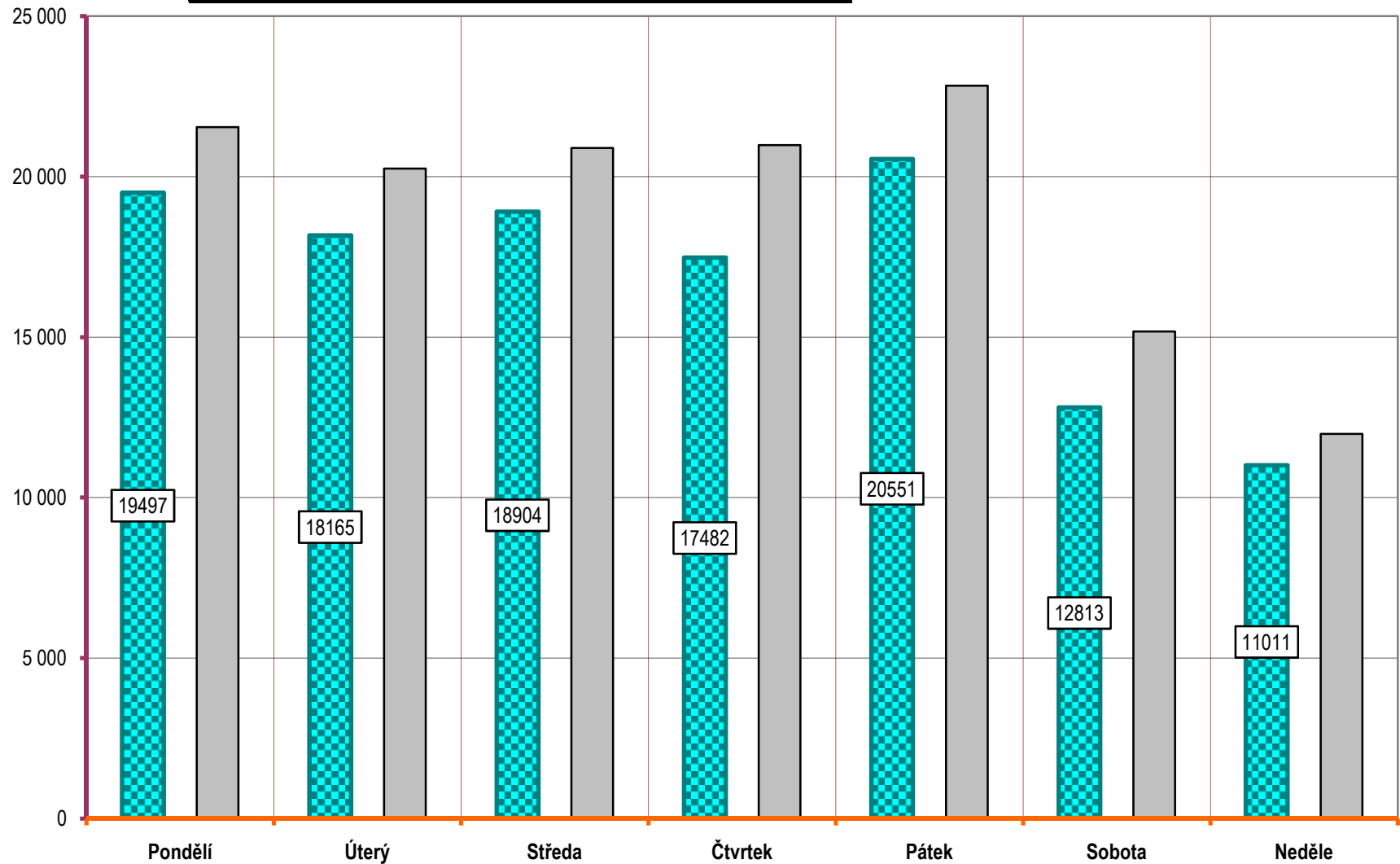


Porovnání dnů v týdnu - období leden až září; rok 2008 oproti roku 2007



DENNÍ ČLENĚNÍ NEHOD - období leden až září; rok 2008 a 2007

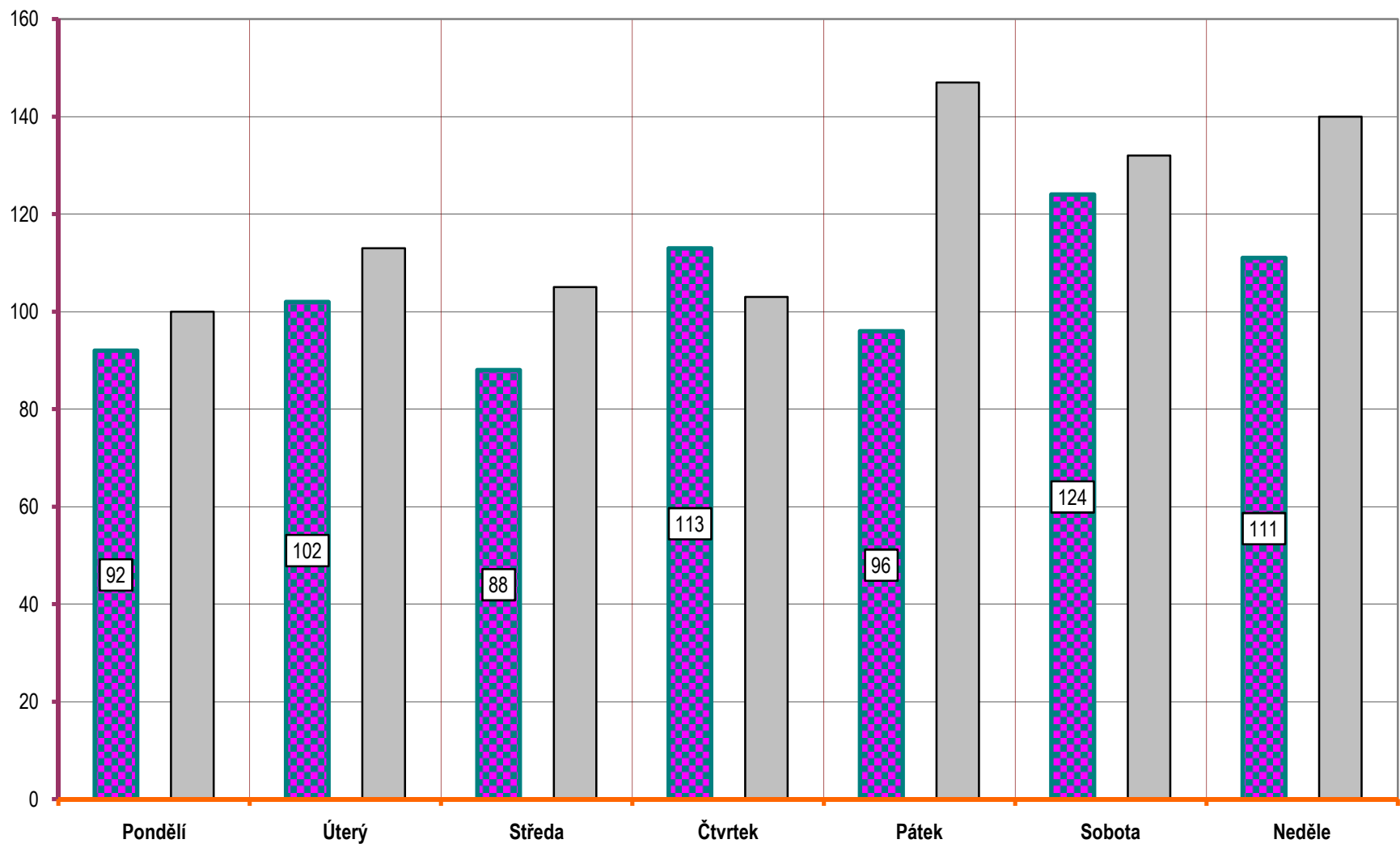
POČET NEHOD



■ ROK 2008 □ ROK 2007

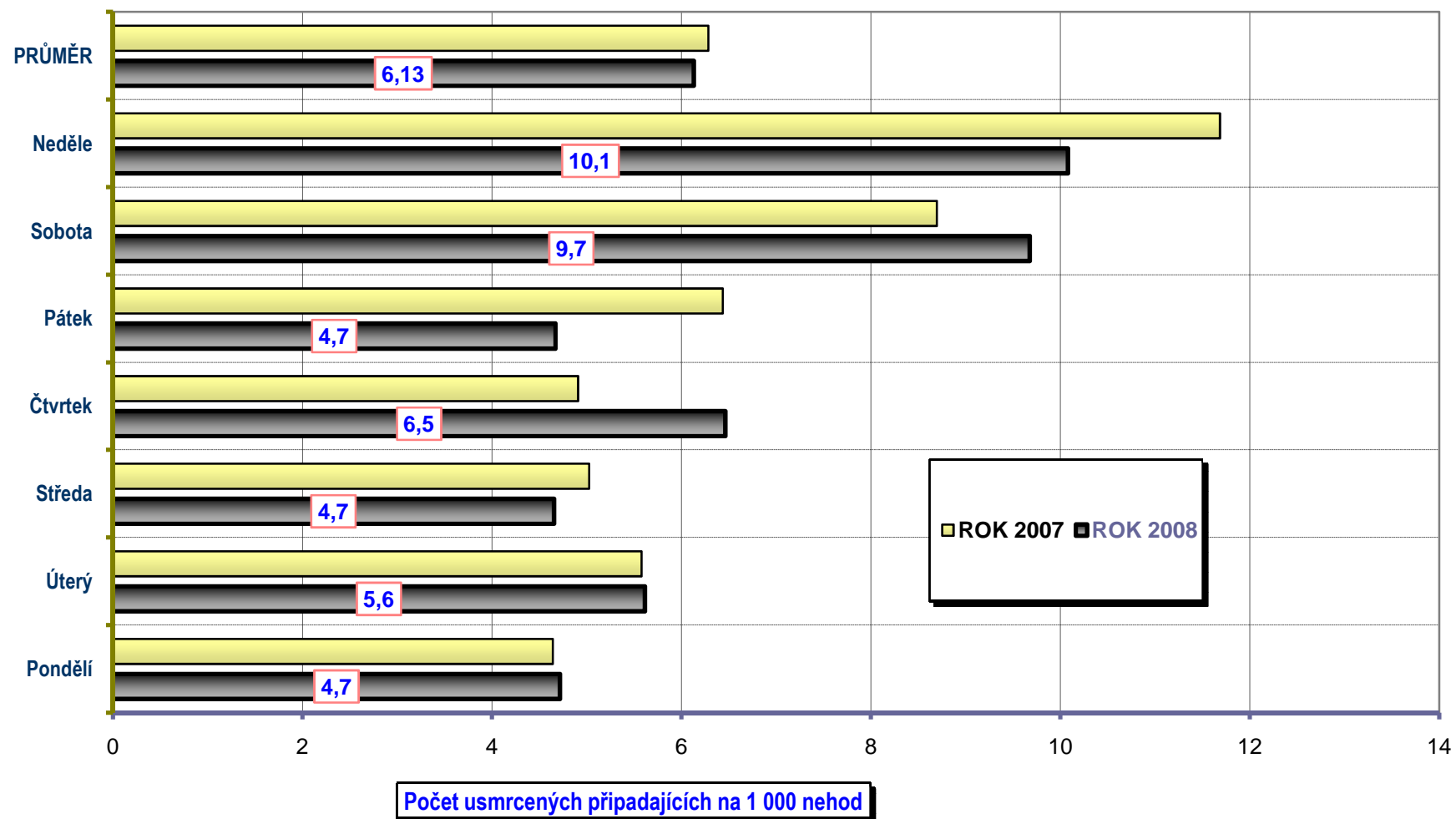
DENNÍ ČLENĚNÍ USMRCENÝCH - období leden až září; rok 2008 a 2007

POČET USMRCENÝCH OSOB

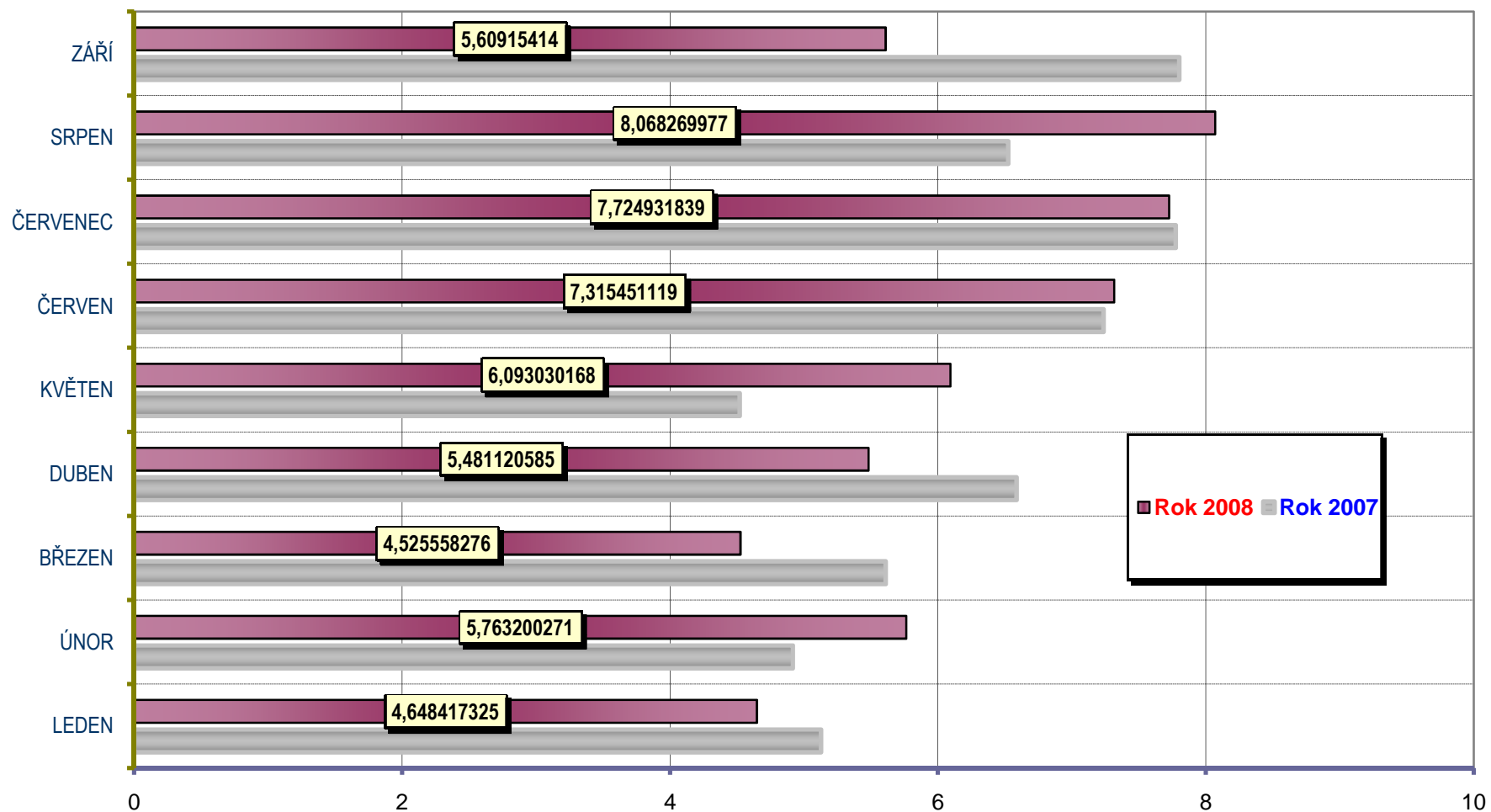


■ ROK 2008 □ ROK 2007

Dny v týdnu - závažnost nehod; období leden až září; rok 2008 a 2007



Měsíce roku 2008 - závažnost nehod; porovnání s předchozím rokem



Počet usmrcených osob připadajících na 1 000 nehod