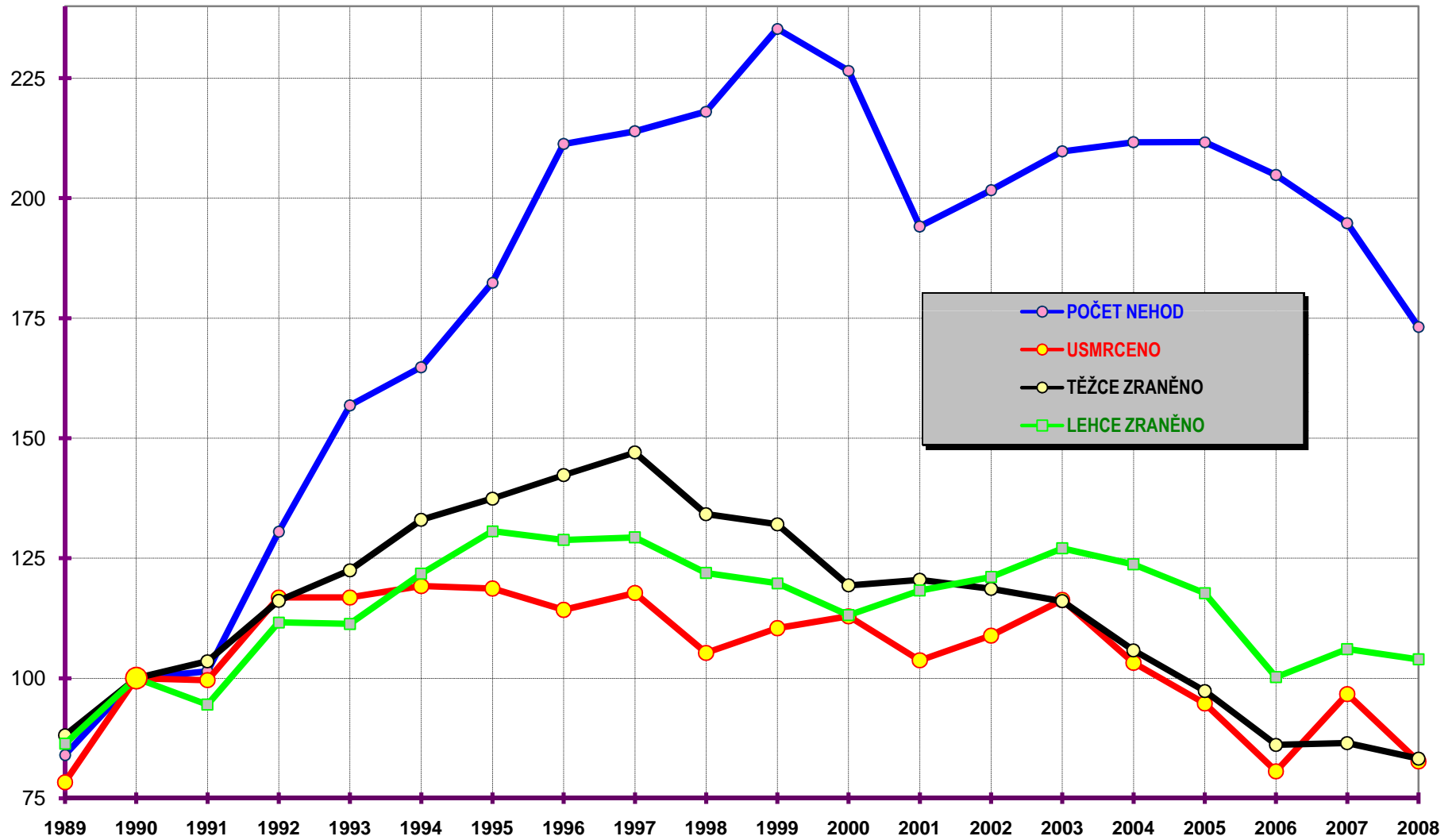
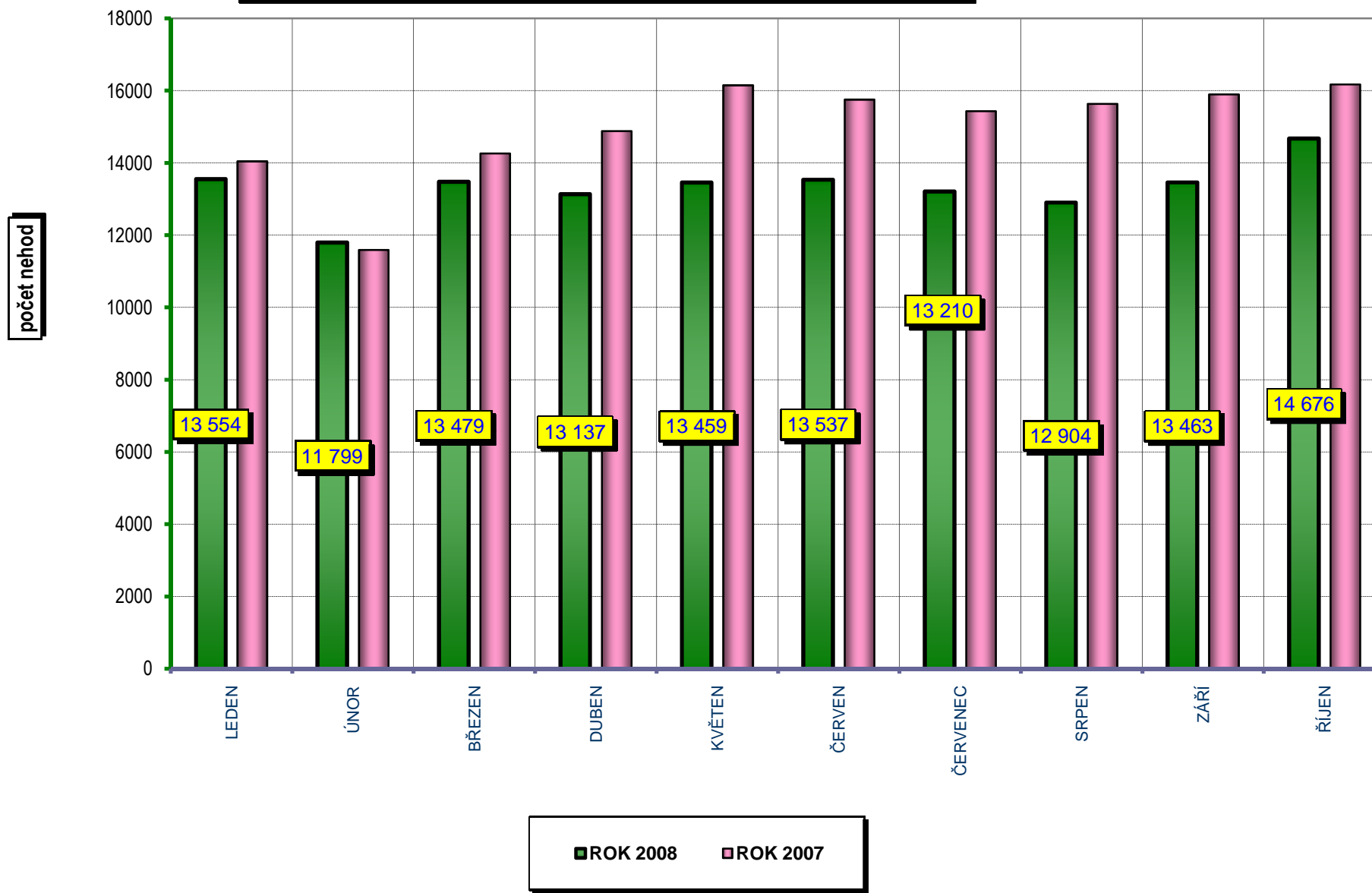


VÝVOJ POČTU NEHOD A JEJICH NÁSLEDKŮ, za leden až říjen od r. 1990

I N D E X - rok 1990=100%

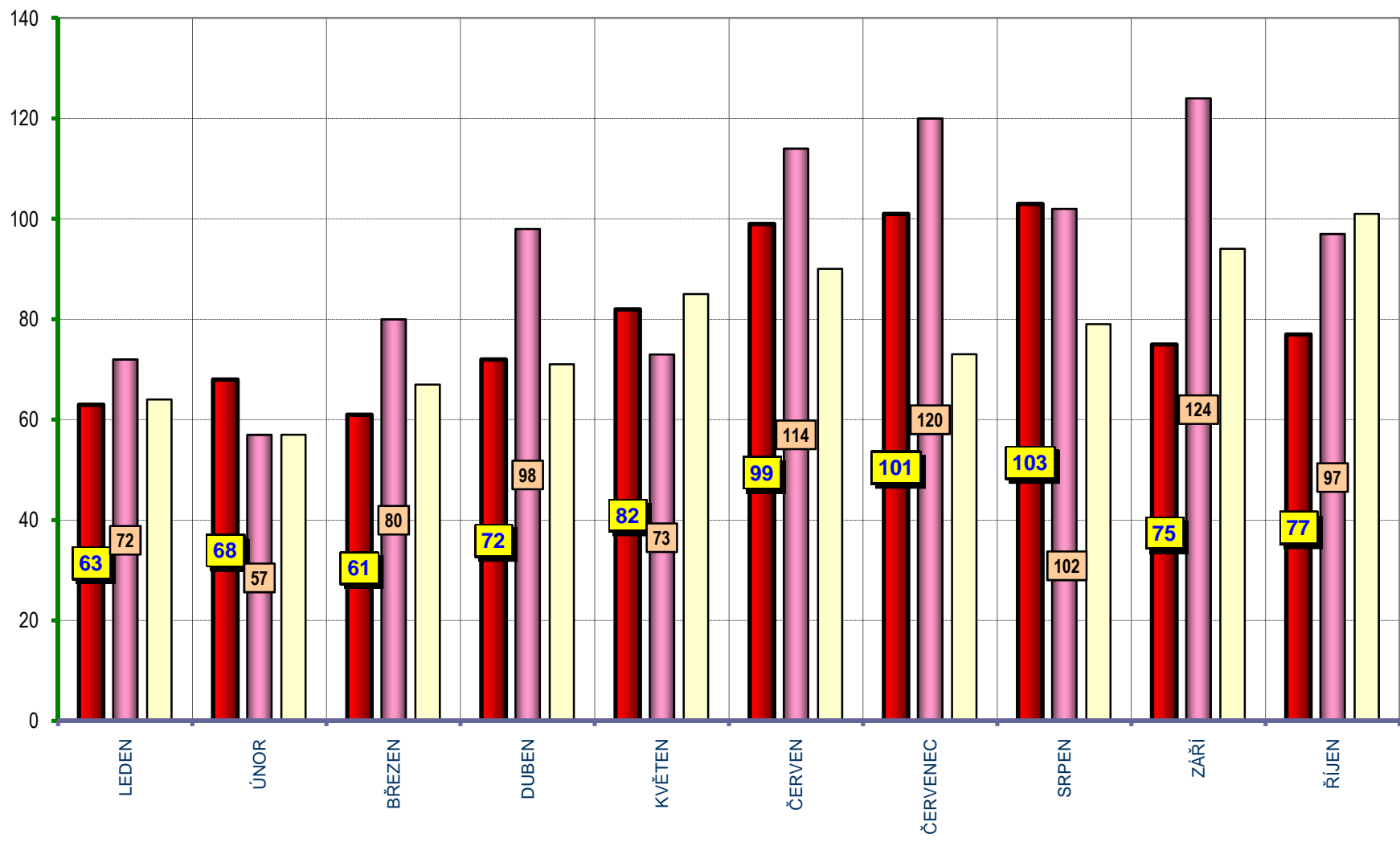


POROVNÁNÍ MĚSÍCŮ - počet nehod; období leden až říjen; rok 2007 až 2008



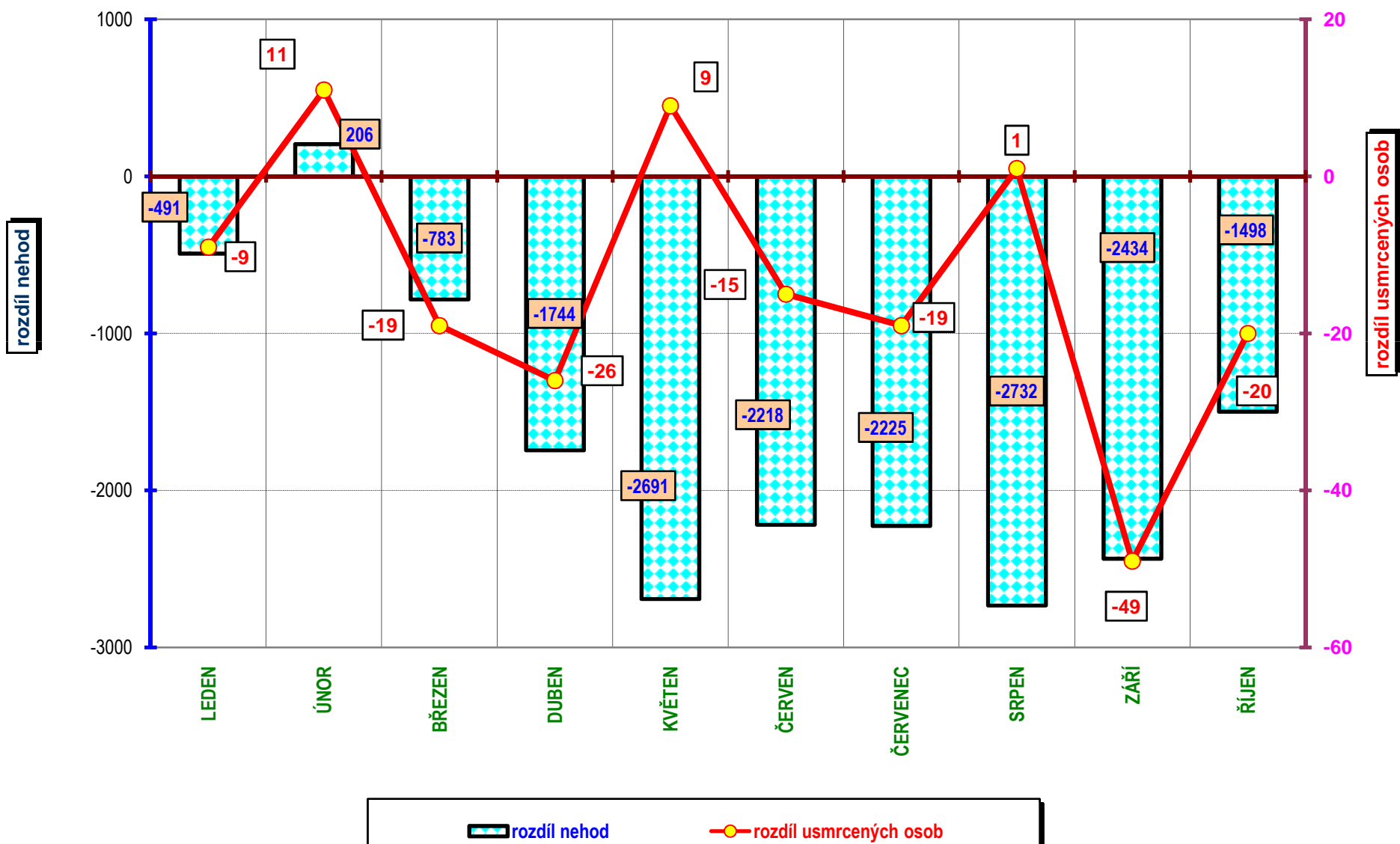
POROVNÁNÍ MĚSÍCŮ - počet usmrcených osob; období leden až říjen; rok 2007 až 2008

počet usmrcených osob

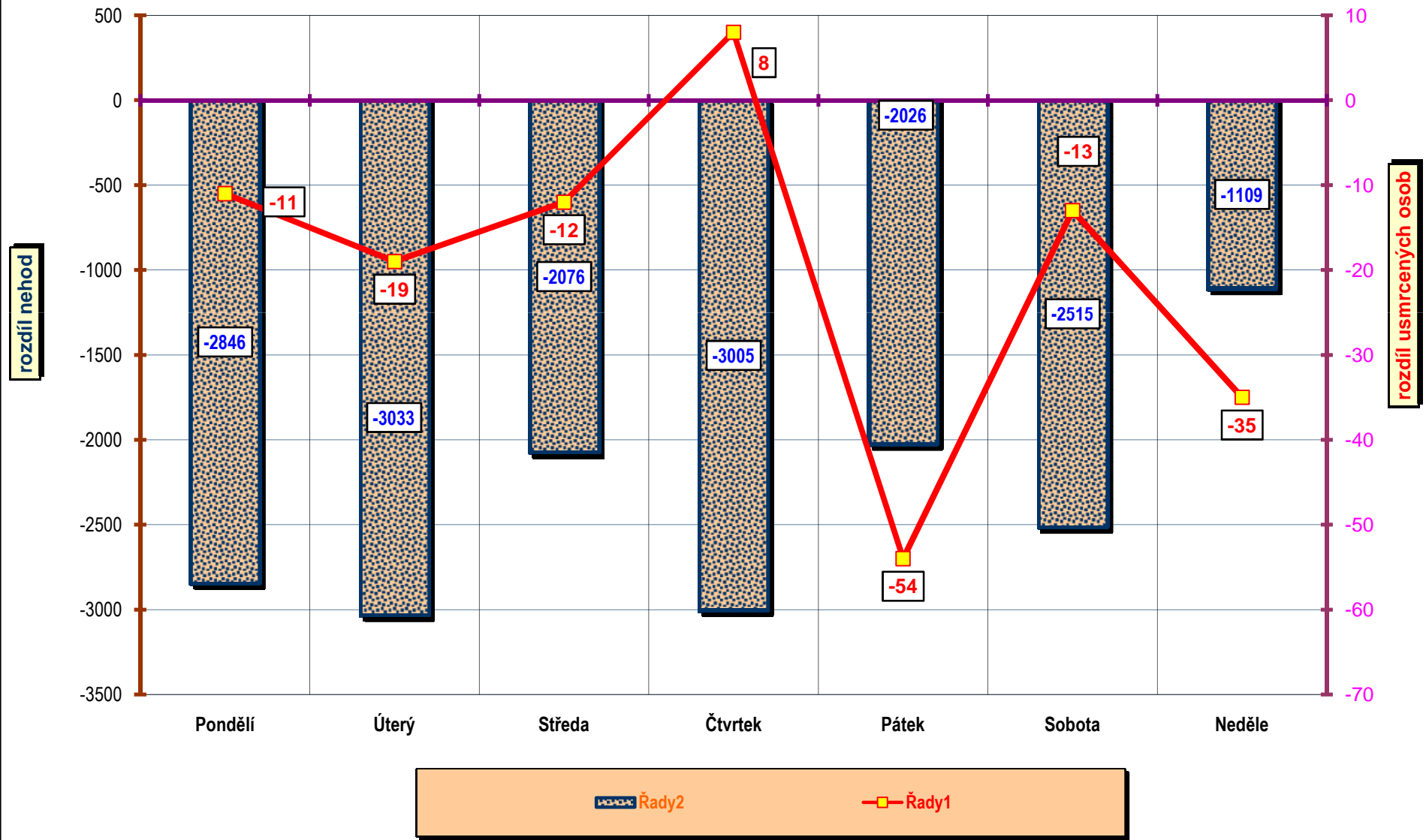


■ ROK 2008 ■ ROK 2007 ■ ROK 2006

Porovnání měsíců - rok 2008 oproti roku 2007

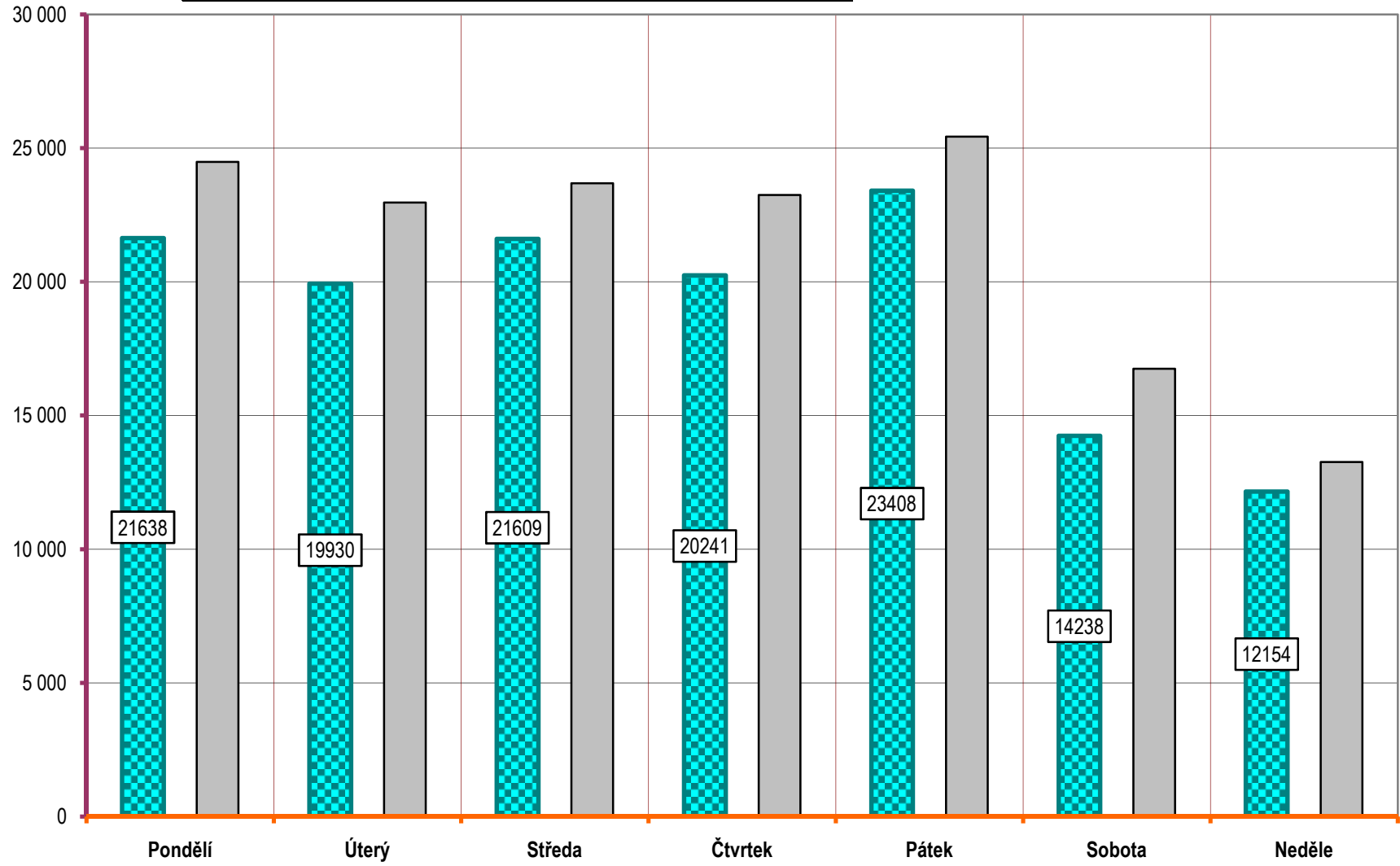


Porovnání dnů v týdnu - období leden až říjen; rok 2008 oproti roku 2007



DENNÍ ČLENĚNÍ NEHOD - období leden až říjen; rok 2008 a 2007

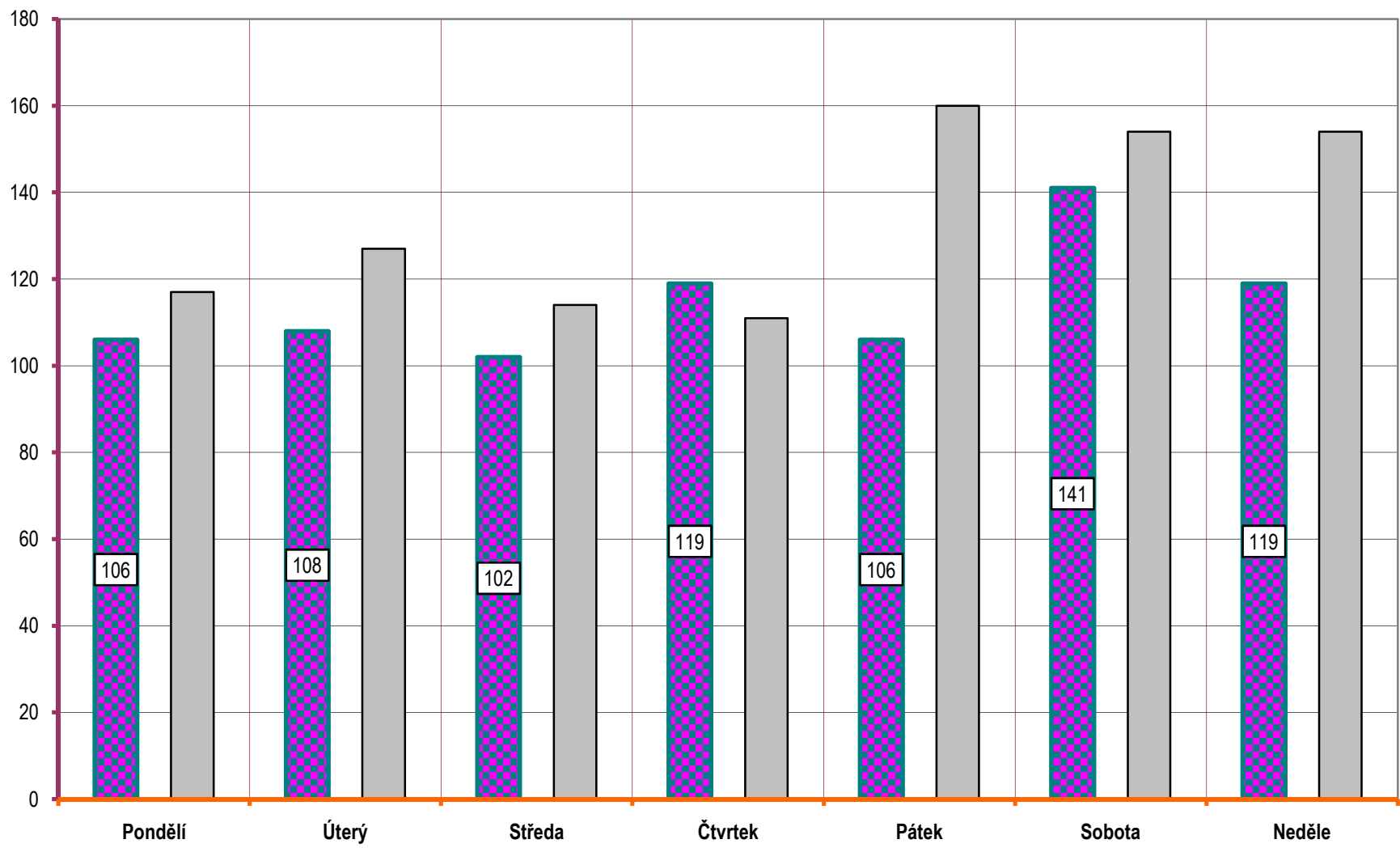
POČET NEHOD



■ ROK 2008 □ ROK 2007

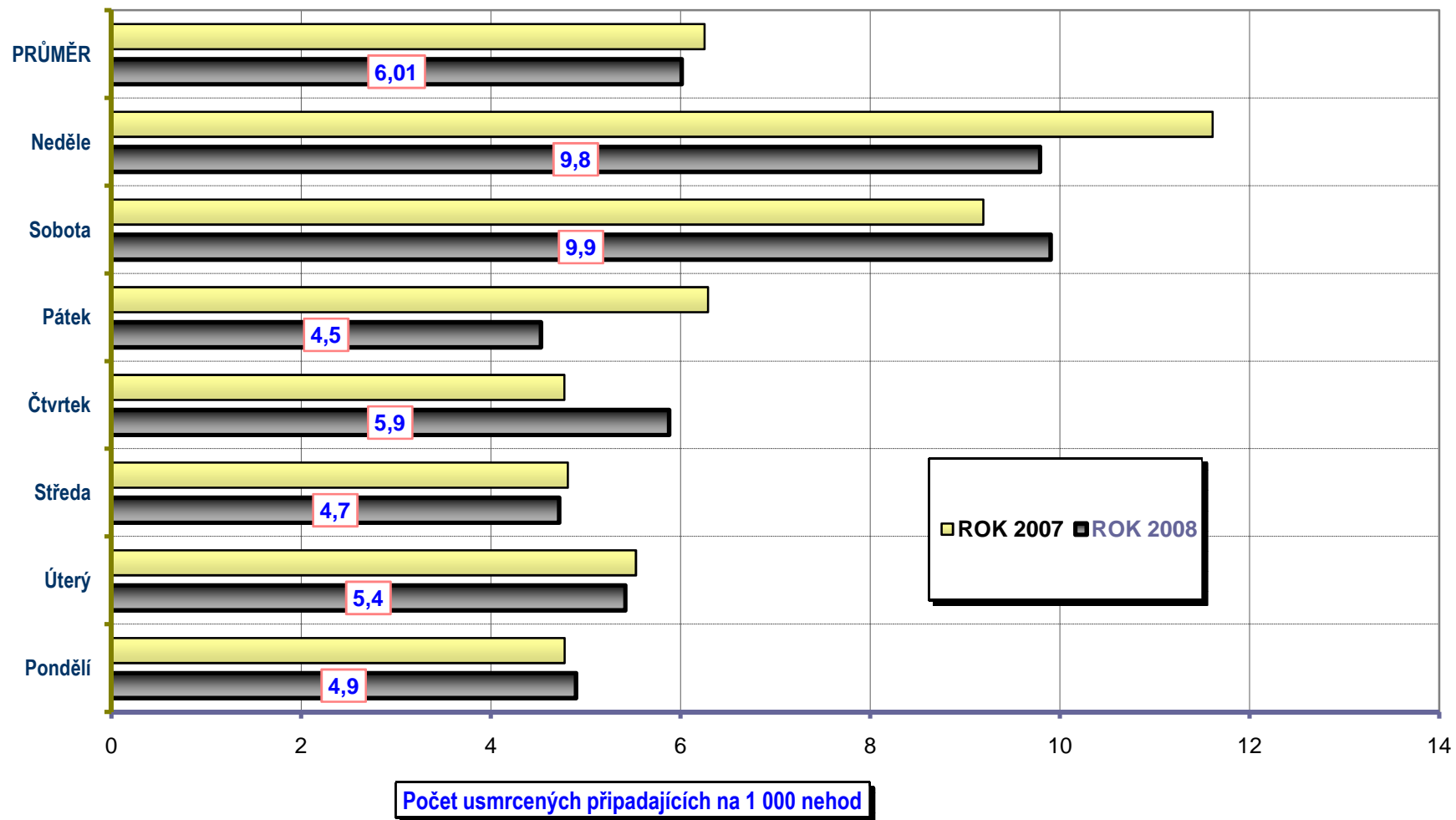
DENNÍ ČLENĚNÍ USMRČENÝCH - období leden až říjen; rok 2008 a 2007

POČET USMRČENÝCH OSOB

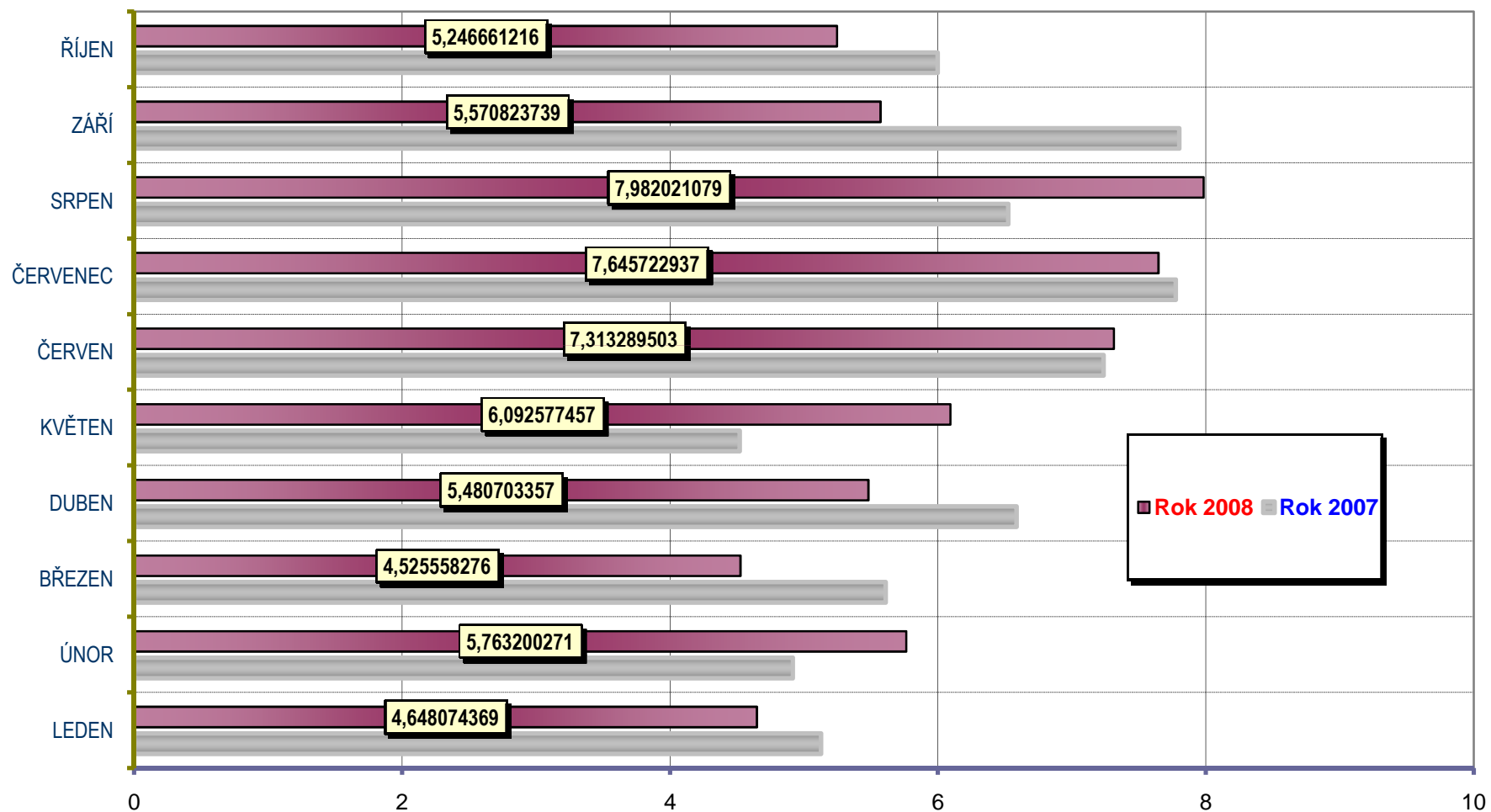


■ ROK 2008 □ ROK 2007

Dny v týdnu - závažnost nehod; období leden až říjen; rok 2008 a 2007

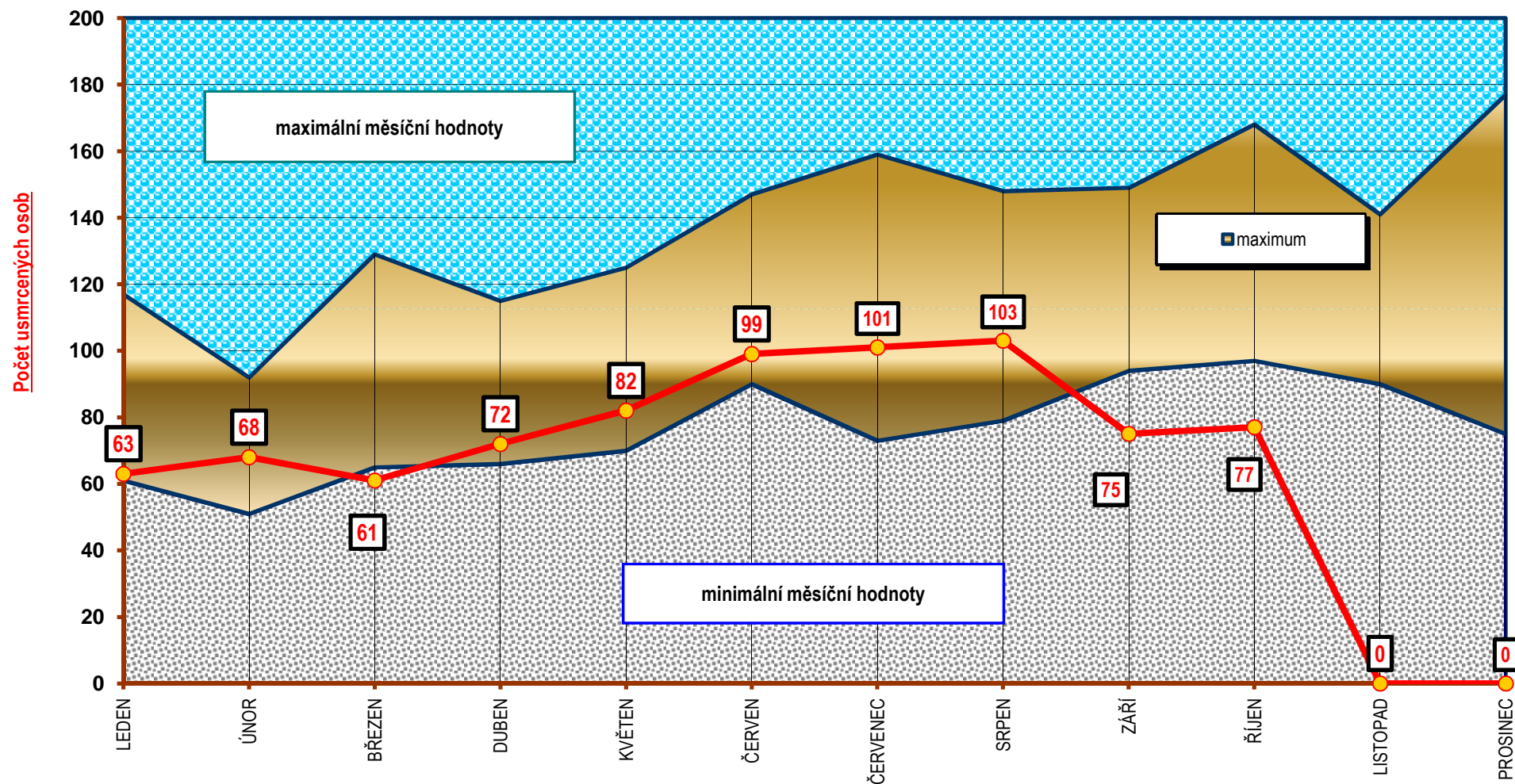


Měsíce roku 2008 - závažnost nehod; porovnání s předchozím rokem



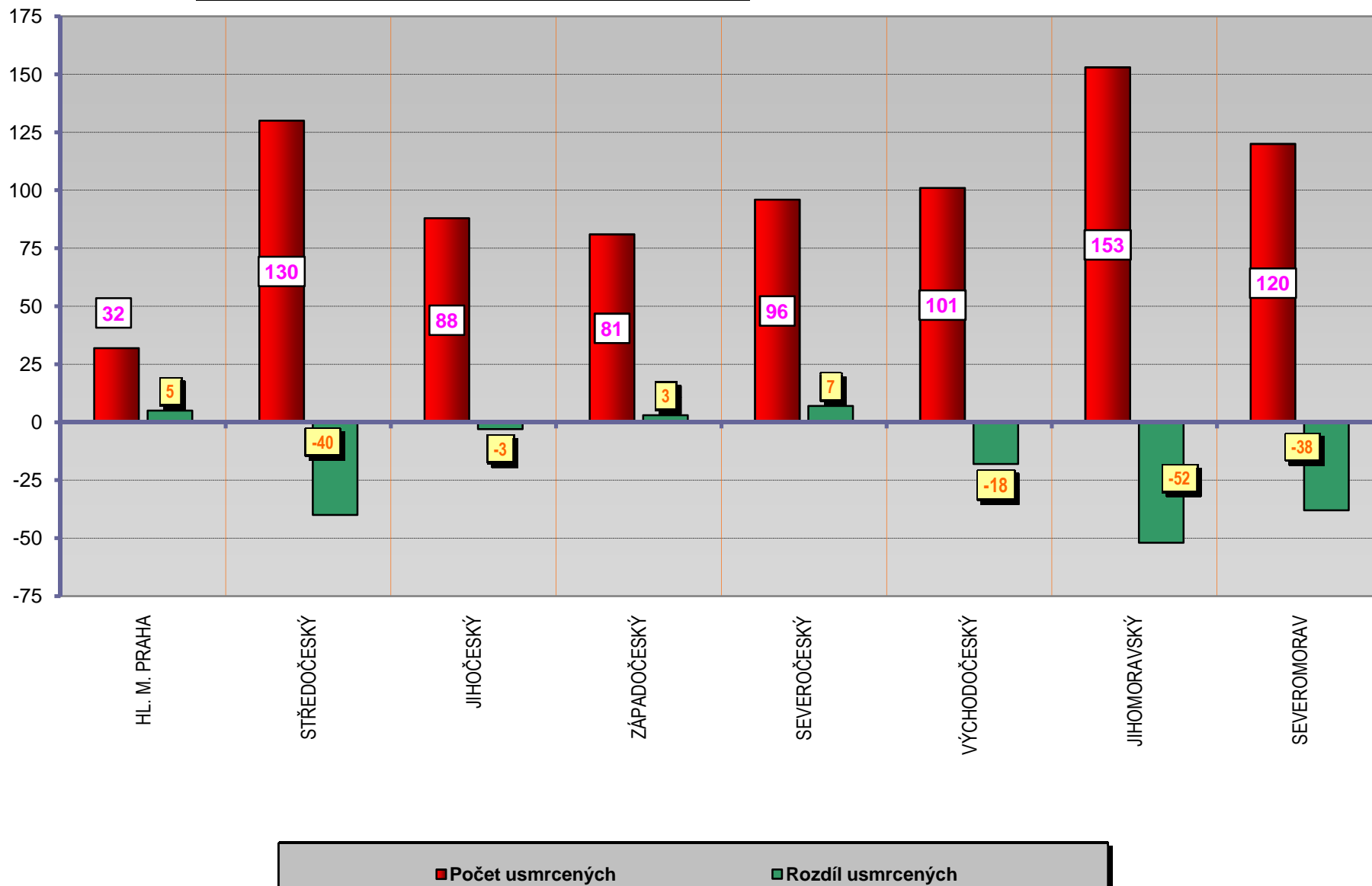
Počet usmrcených osob připadajících na 1 000 nehod

Porovnání vývoje počtu usmrcených osob v měsících roku 2008, oproti mezním měsíčním hodnotám v období let 1990 až 2007 -

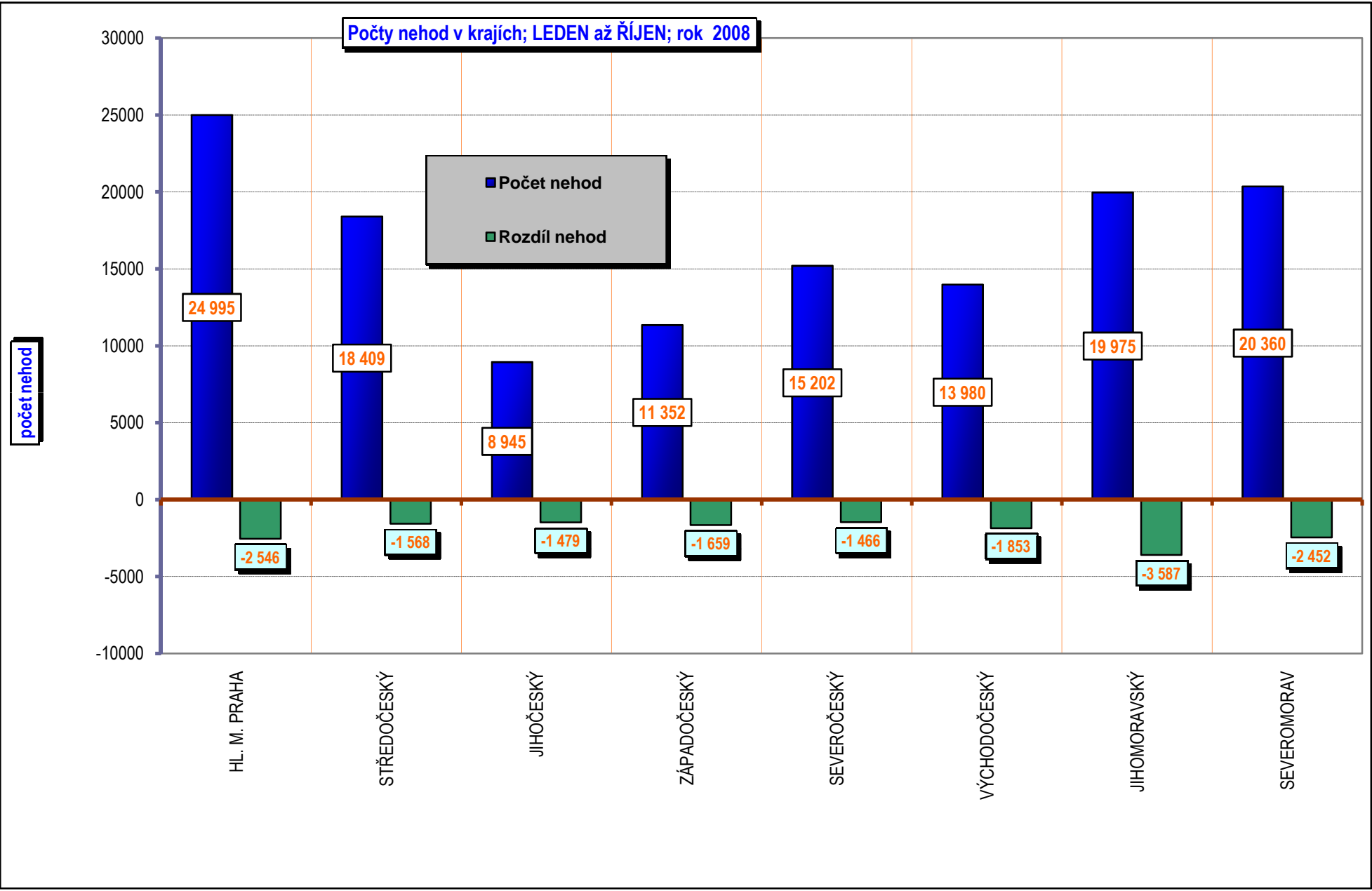


Počty usmrcených osob v krajích; LEDEN až ŘÍJEN; rok 2008

počet usmrcených osob

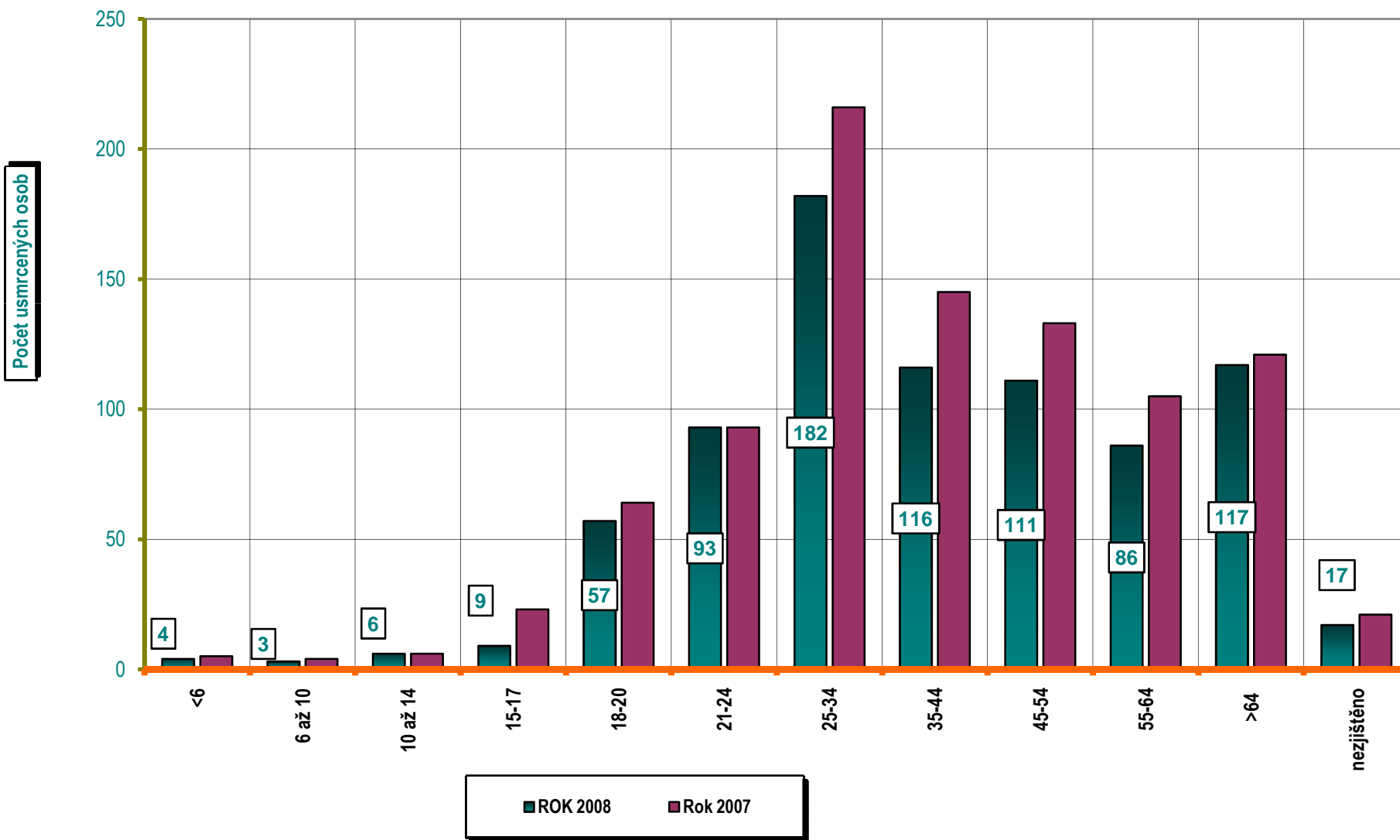


Počty nehod v krajích; LEDEN až ŘÍJEN; rok 2008



počet nehod

Věkové kategorie usmrcených osob; období leden až říjen; rok 2008



Věková kategorie usmrcených - období leden až říjen; rok 2008 - rozdíl oproti r. 2007;

Počet usmrcených osob

