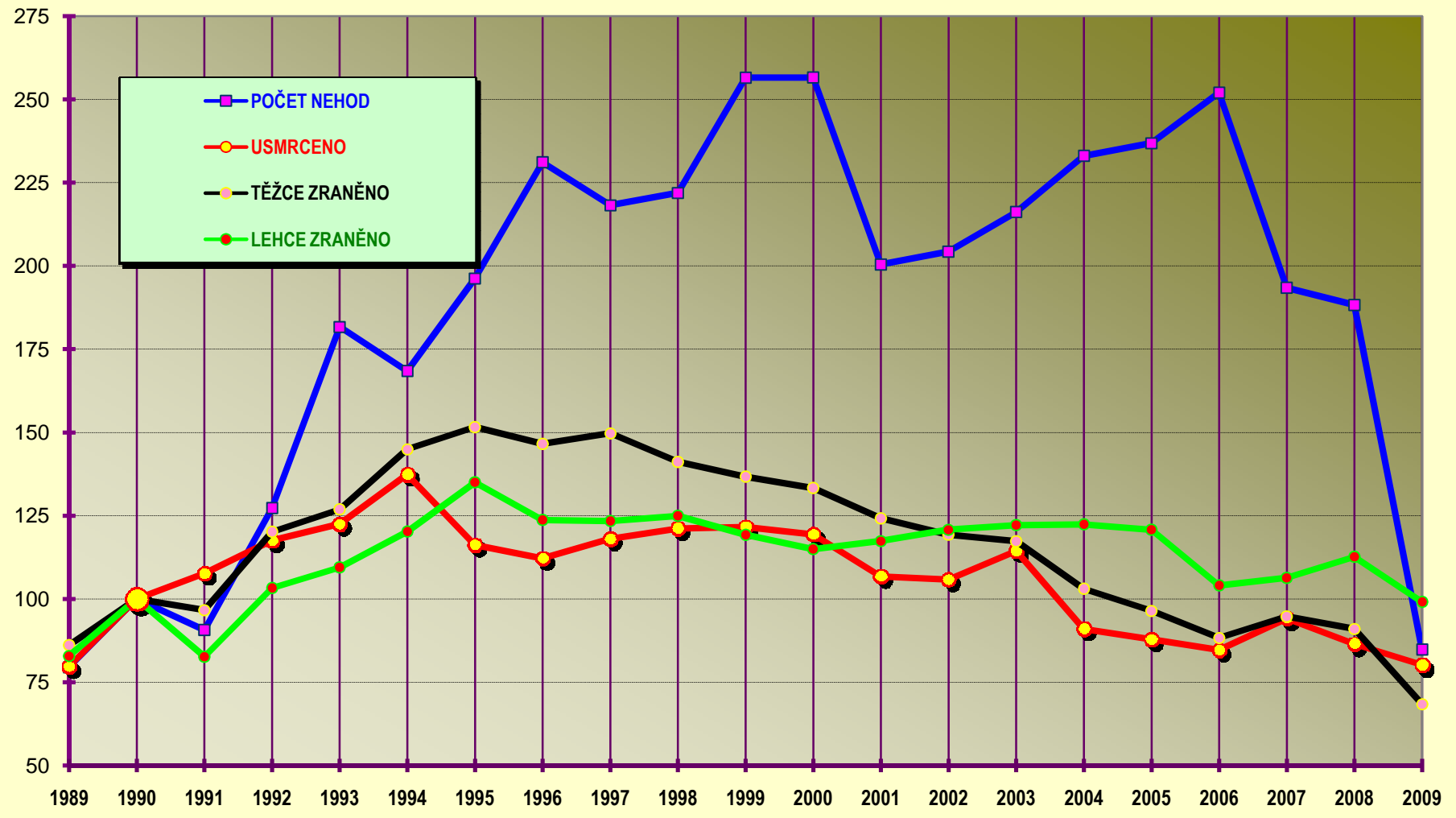


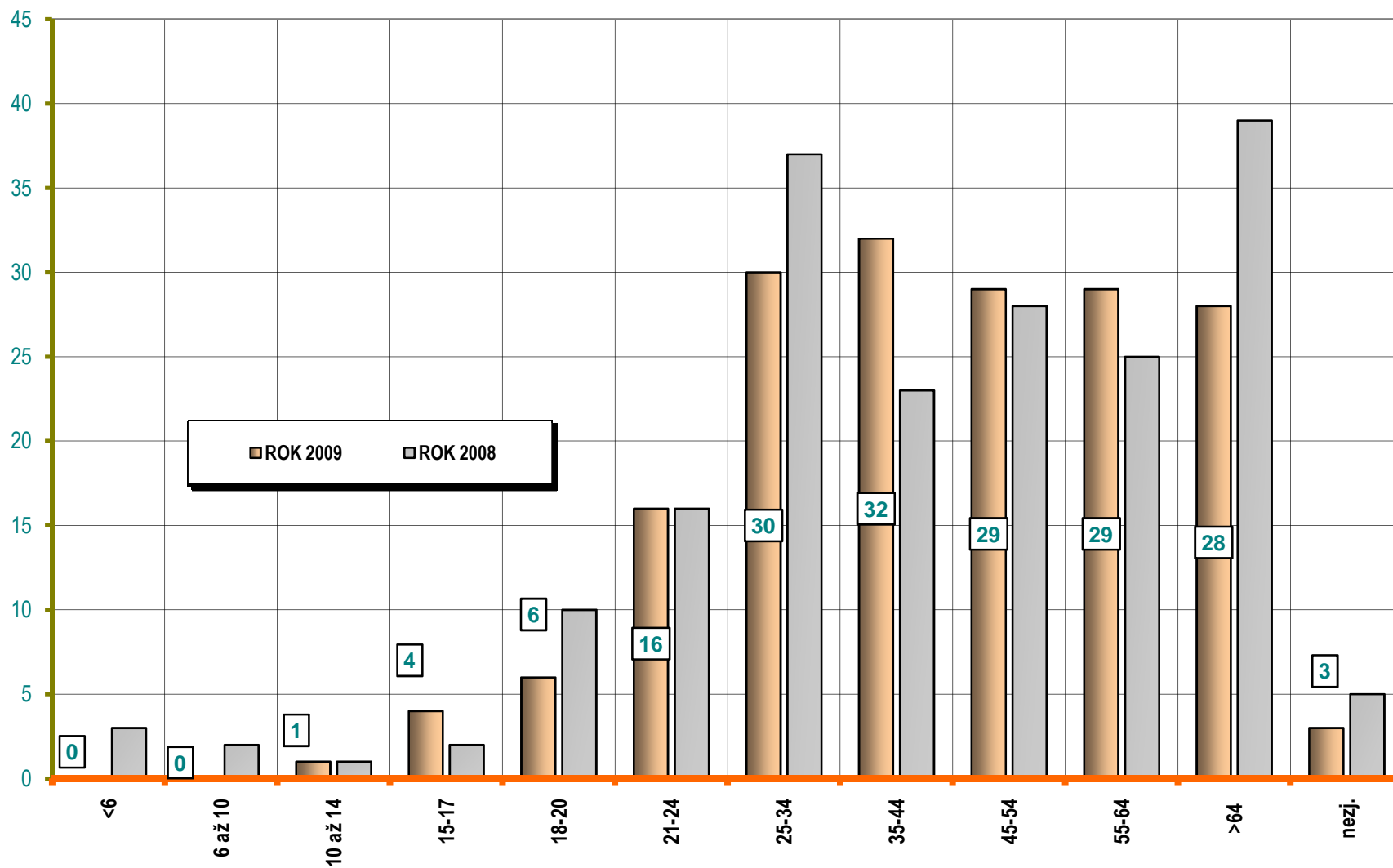
VÝVOJ POČTU NEHOD A JEJICH NÁSLEDKŮ
v I. čtvrtletí; od r. 1990

I N D E X; ROK 1990 = 100%

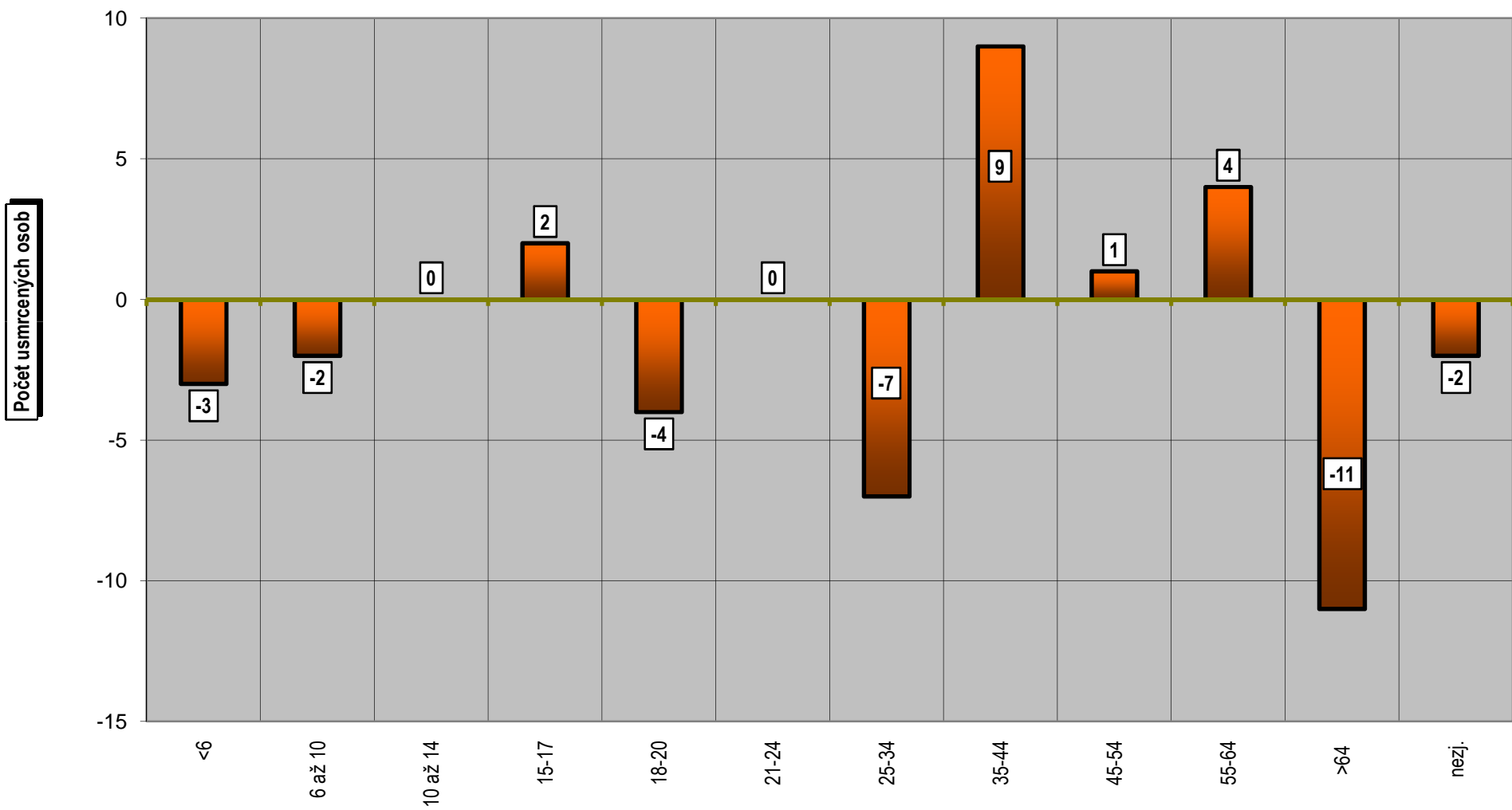


Věkové kategorie usmrcených osob; leden až březen; rok 2009

Počet usmrcených osob

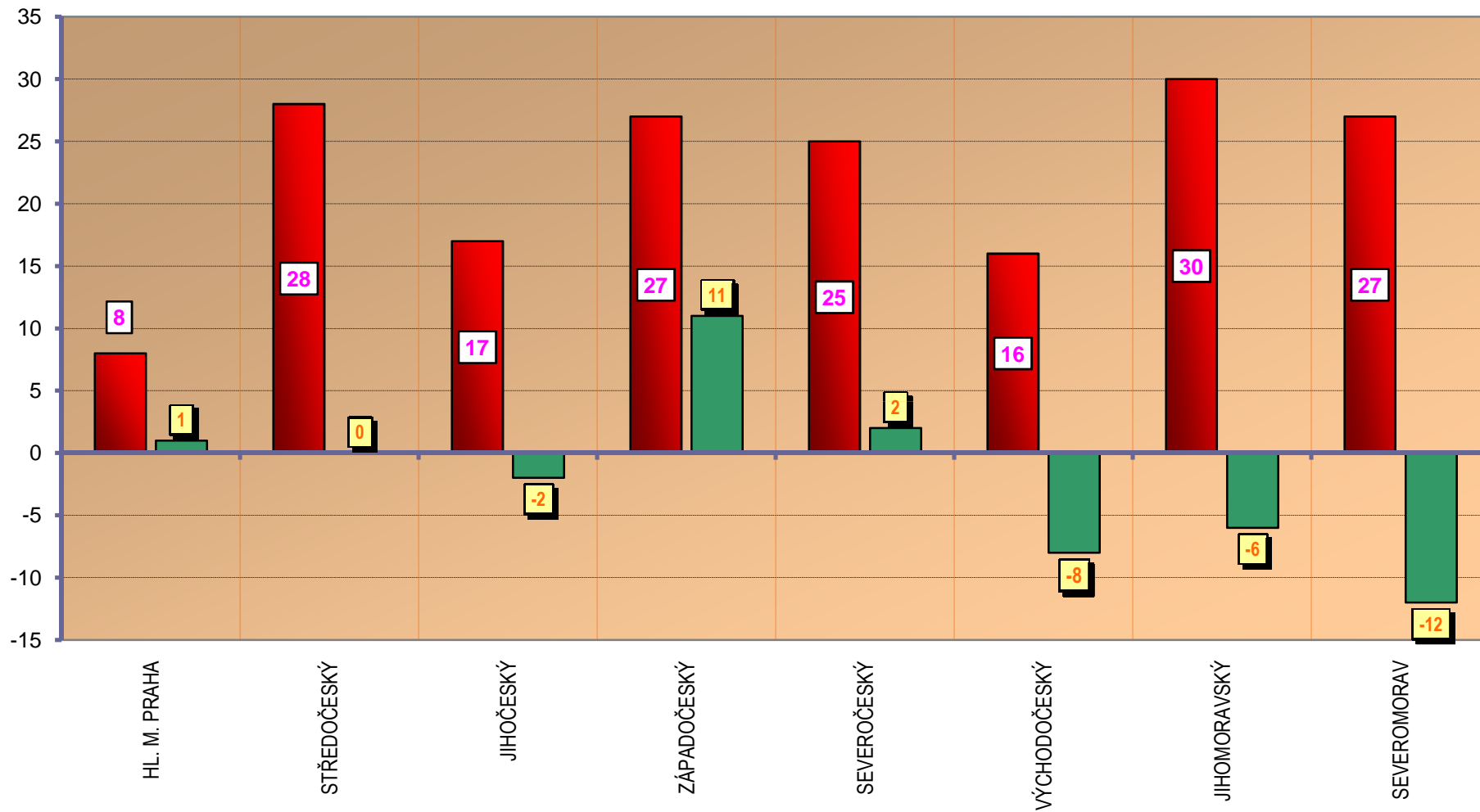


Věková kategorie usmrcených - leden až březen - rozdíl oproti r. 2008;



Počty usmrcených osob v krajích; období leden až březen 2009

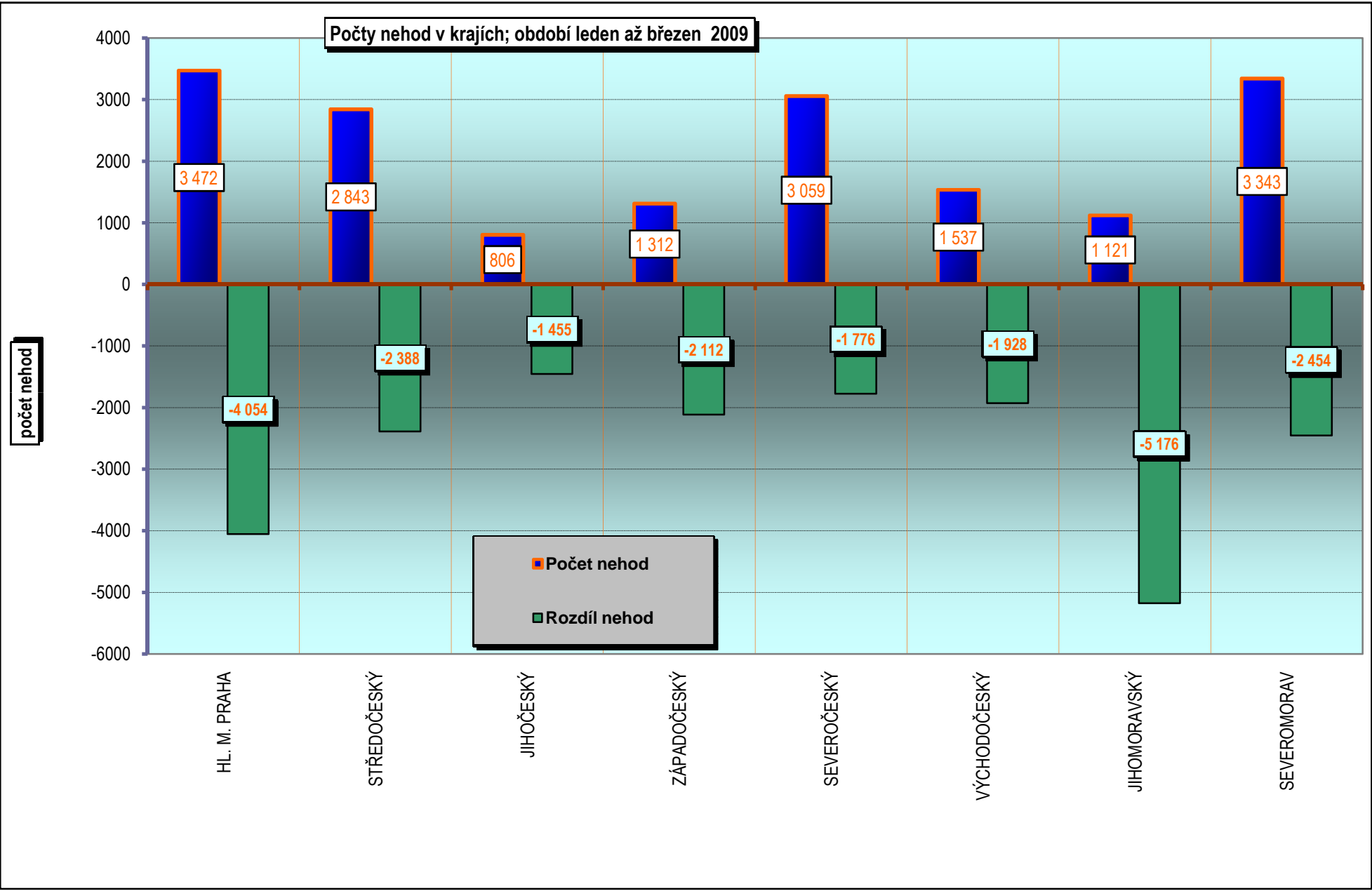
počet usmrcených osob



Počet usmrcených

Rozdíl usmrcených

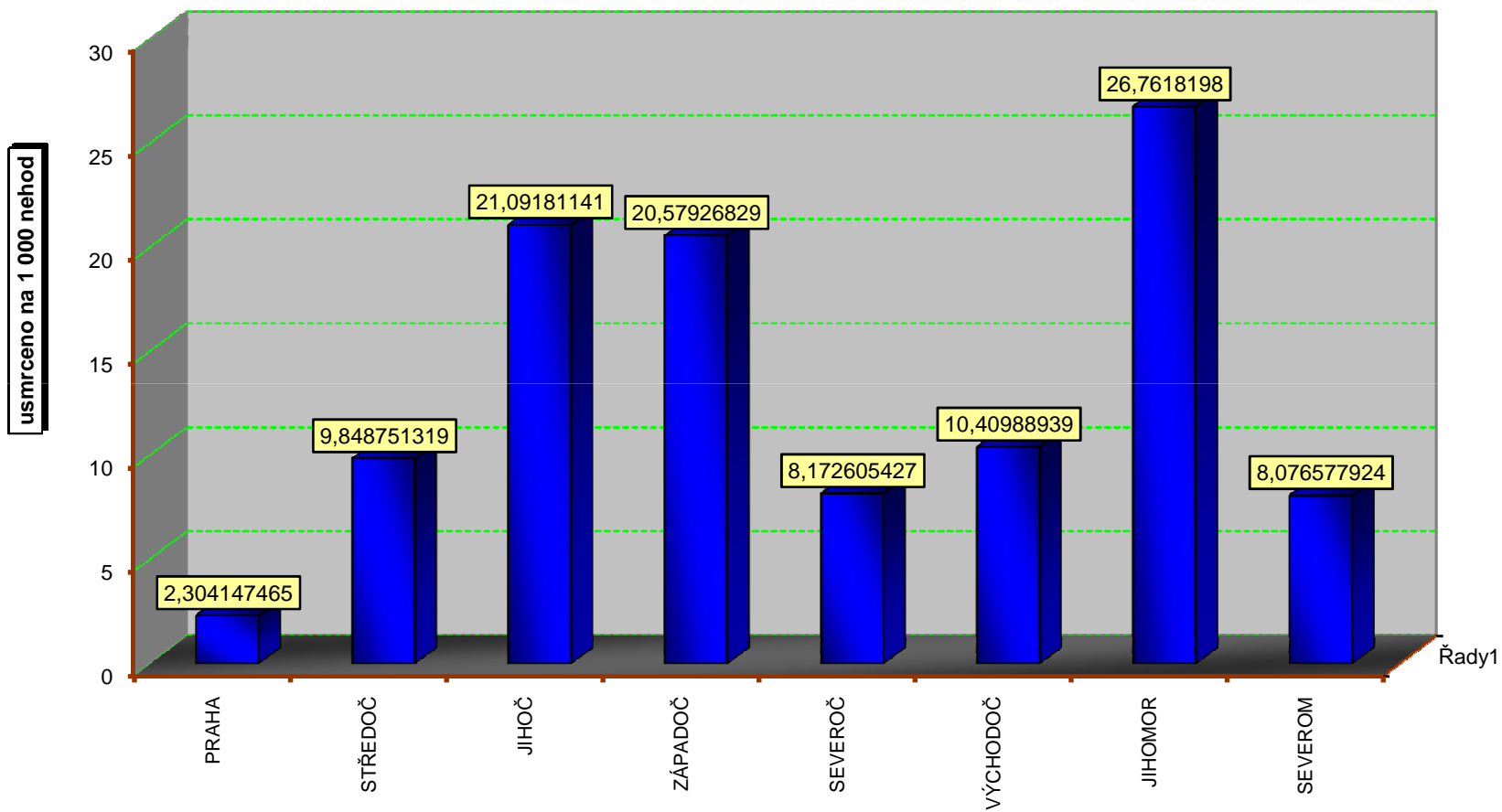
Počty nehod v krajích; období leden až březen 2009



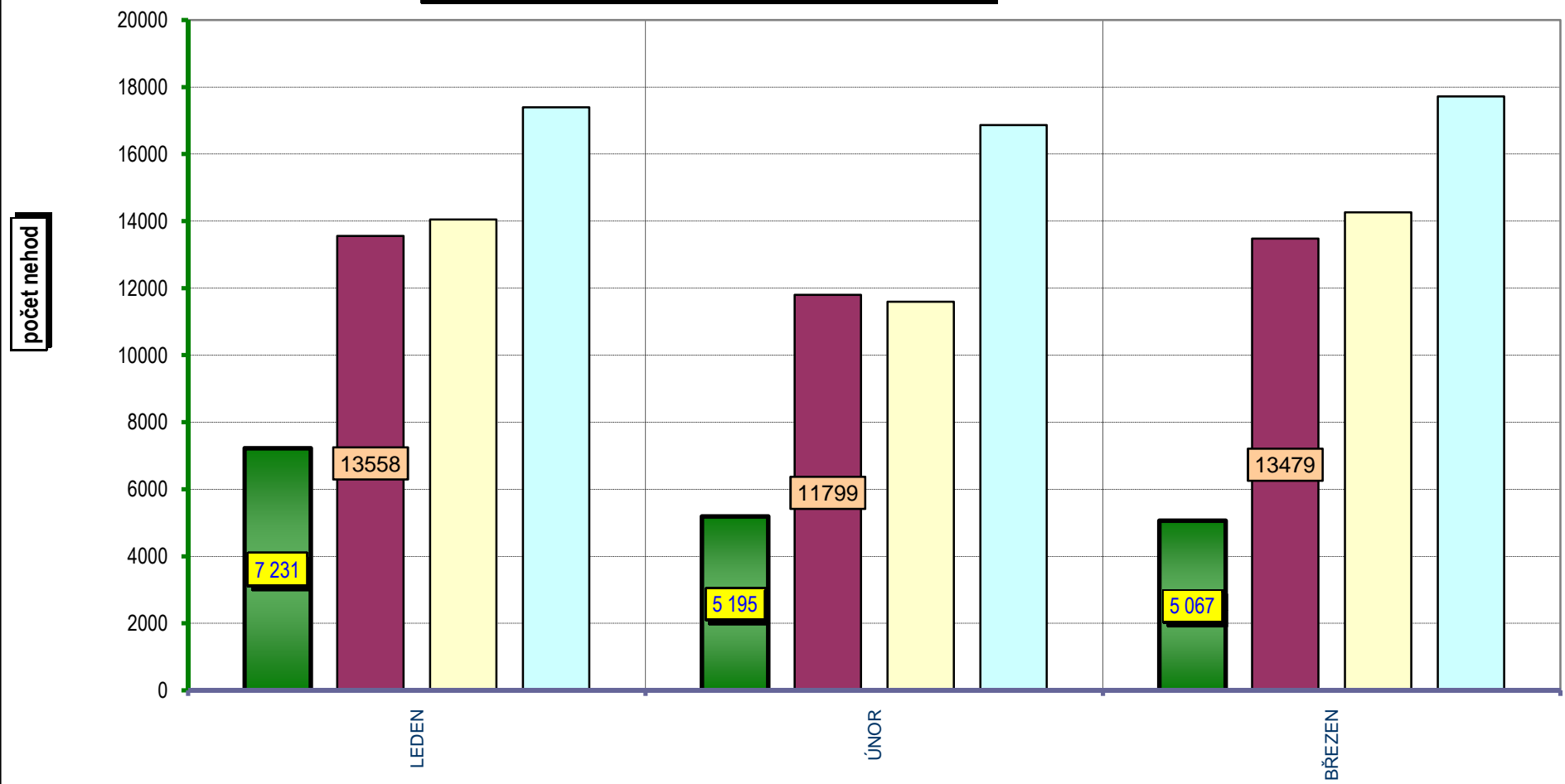
počet nehod

Počet nehod
Rozdíl nehod

Závažnost nehod; I/Q 2009

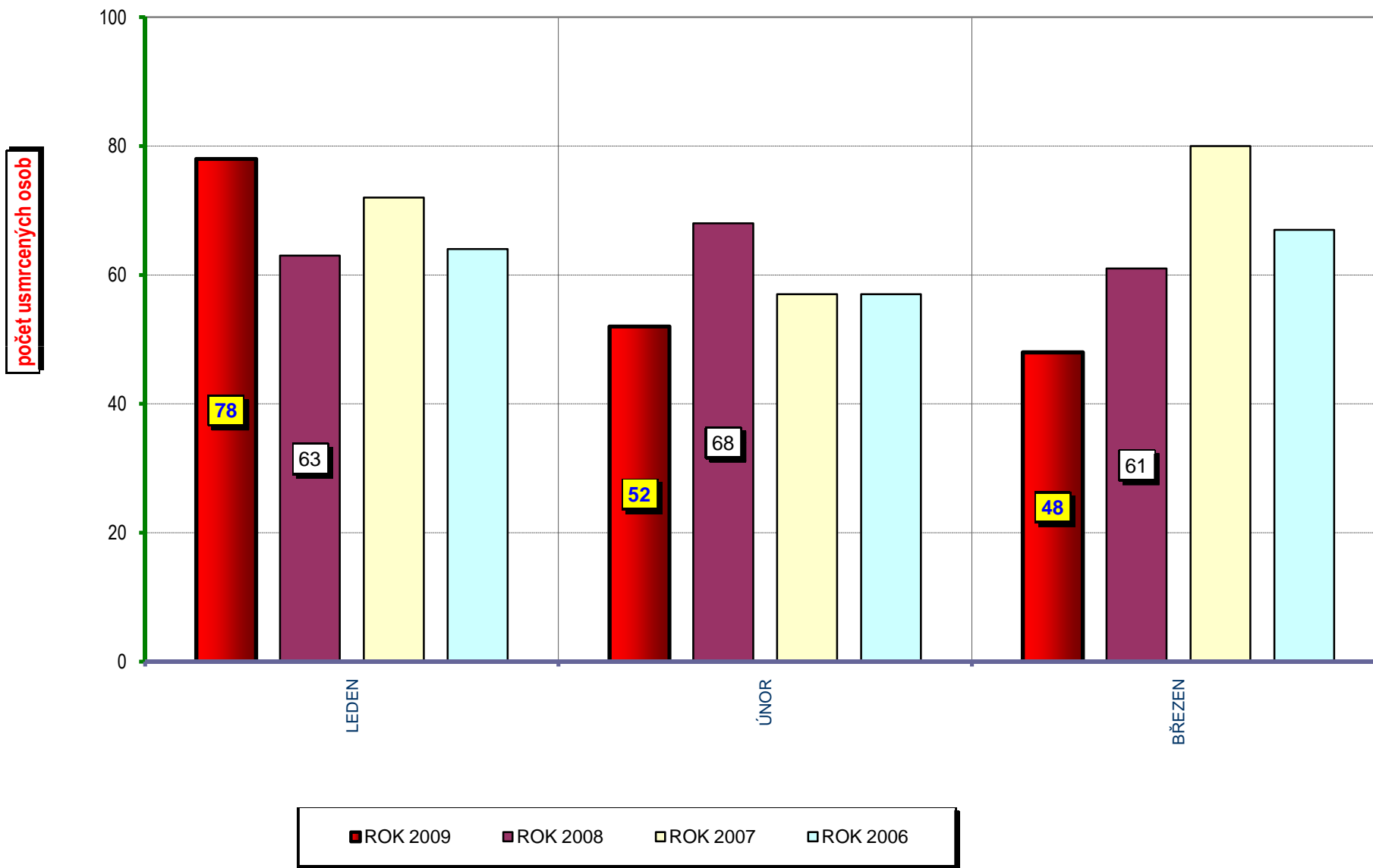


POROVNÁNÍ MĚSÍCŮ - počet nehod; rok 2006 až 2009

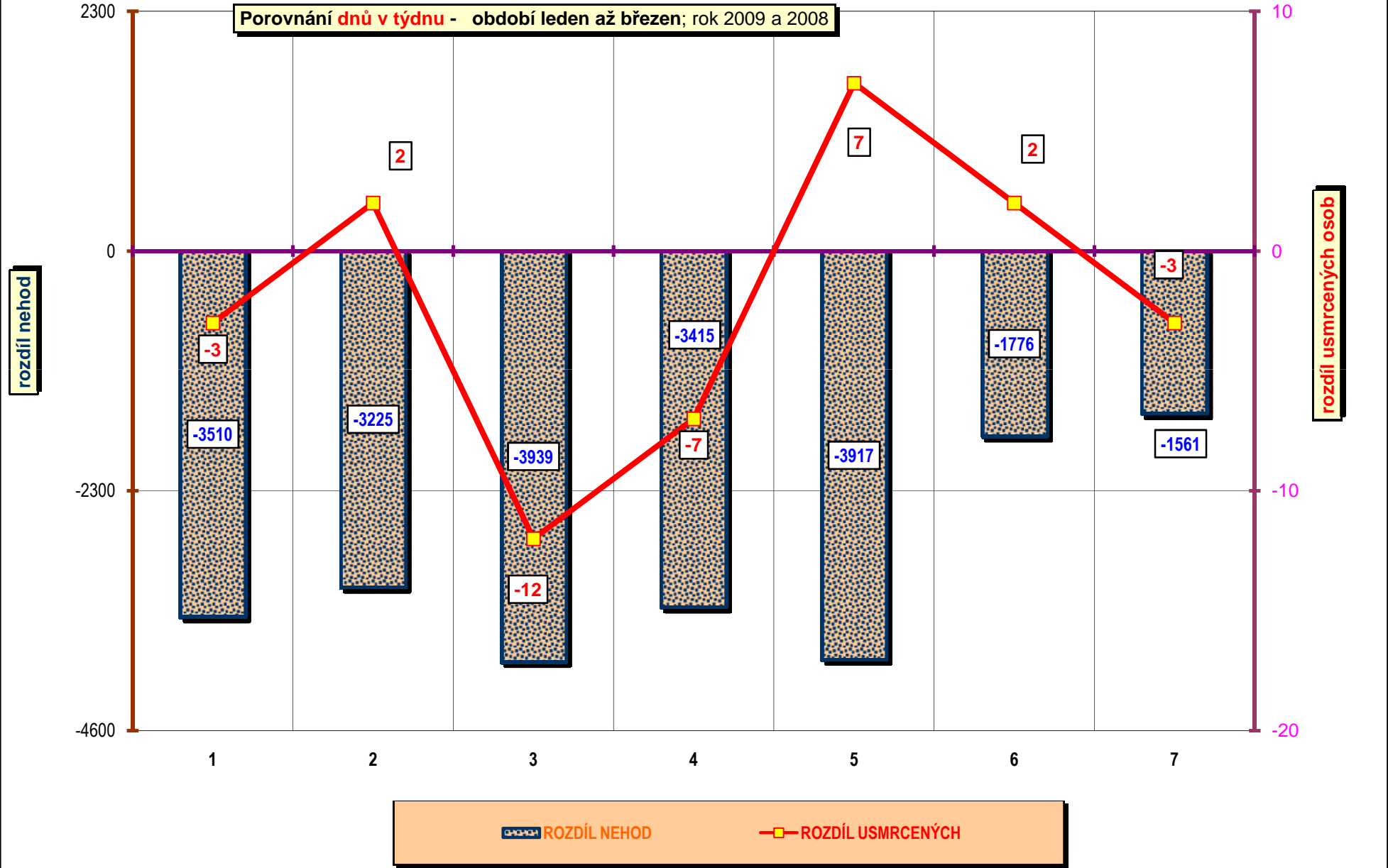


■ ROK 2009 ■ ROK 2008 □ ROK 2007 □ ROK 2006

POROVNÁNÍ MĚSÍČŮ - počet usmrcených osob; rok 2006 až 2009



Porovnání dnů v týdnu - období leden až březen; rok 2009 a 2008



rozdílné nehod

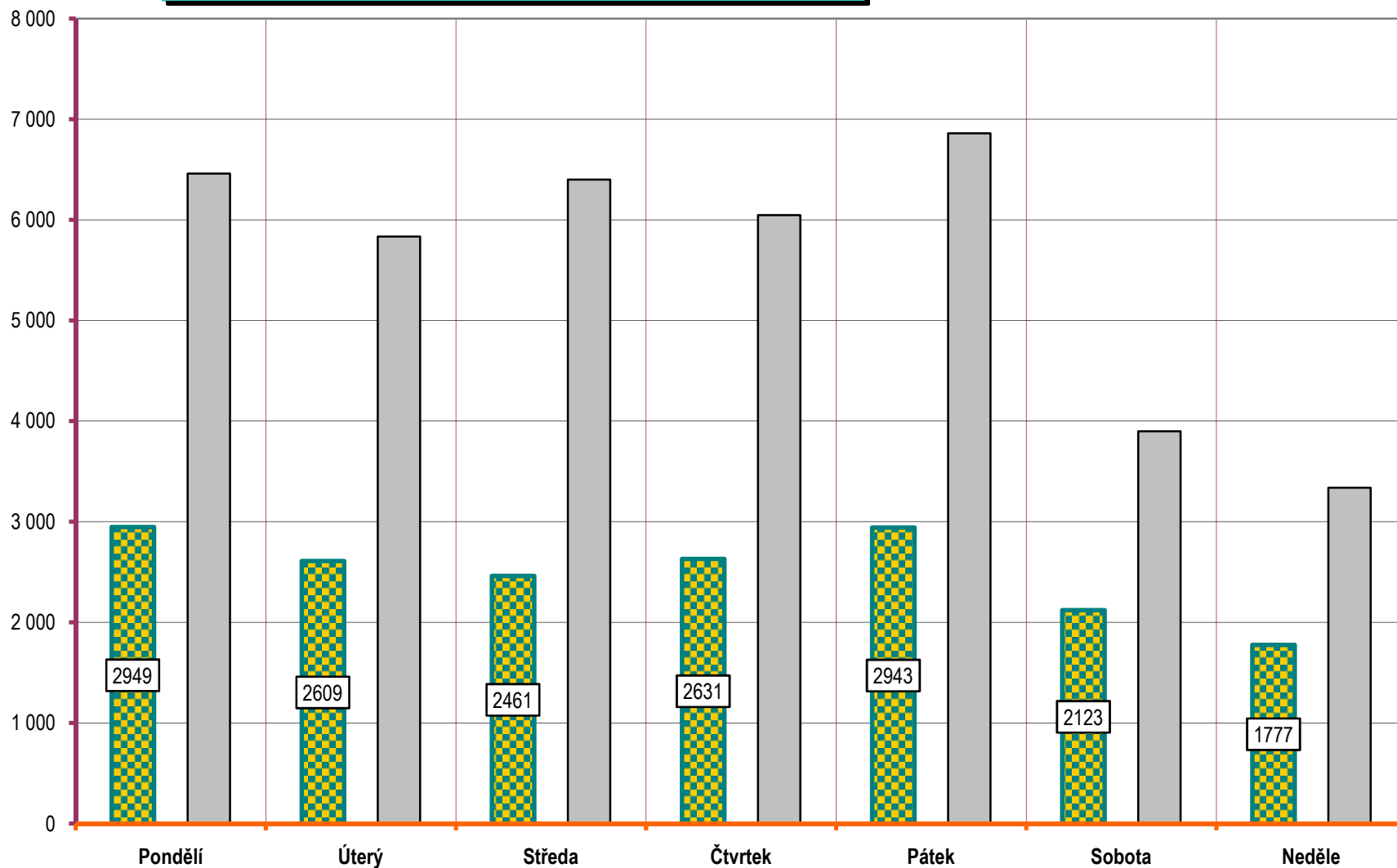
rozdílné usmrcených osob

ROZDÍL NEHOD

ROZDÍL USMRCENÝCH

DENNÍ ČLENĚNÍ NEHOD - období leden až březen; rok 2008 a 2009

POČET NEHOD

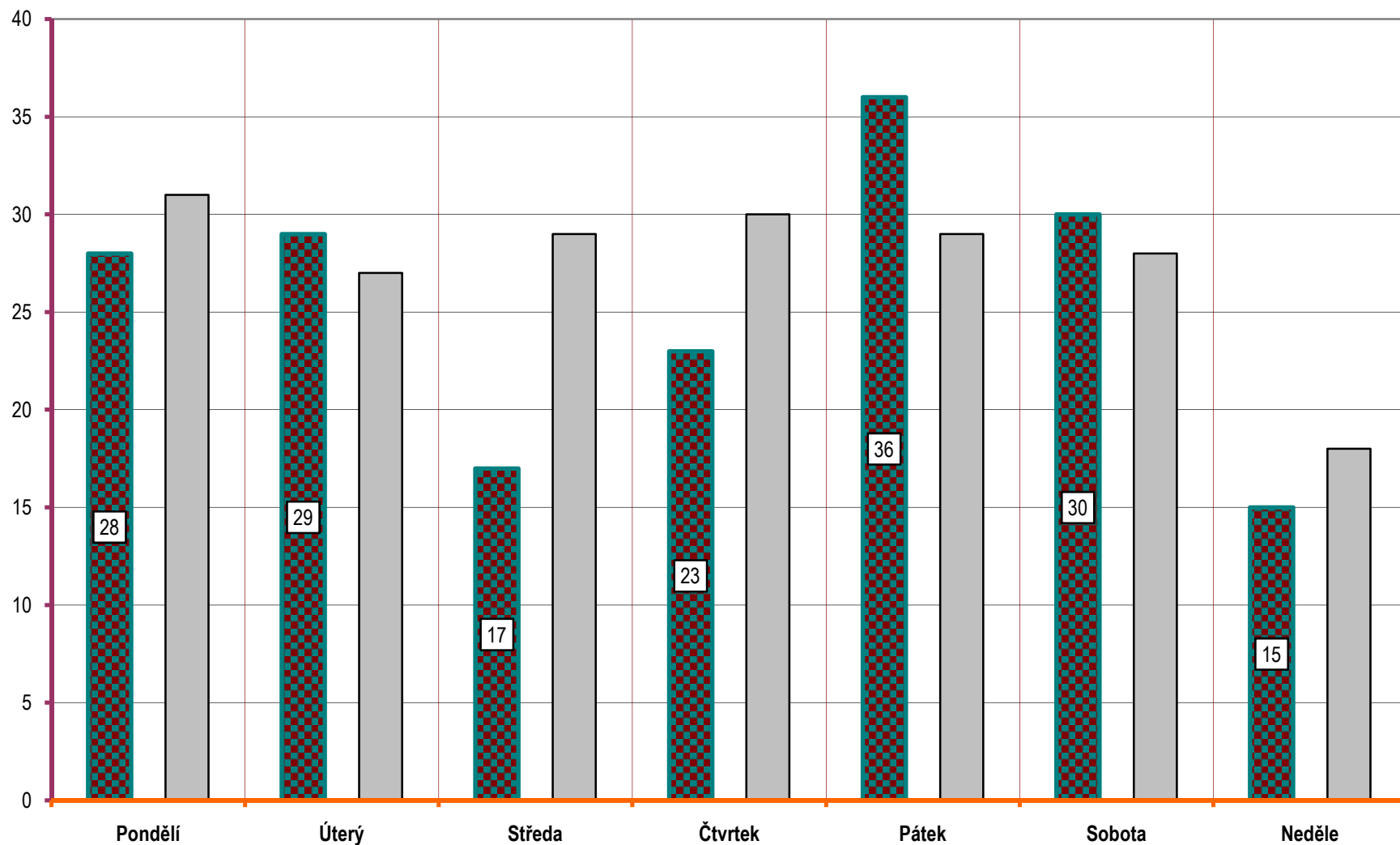


■ ROK 2009

■ ROK 2008

DENNÍ ČLENĚNÍ USMRCENÝCH - období leden až březen; rok 2008 a 2009

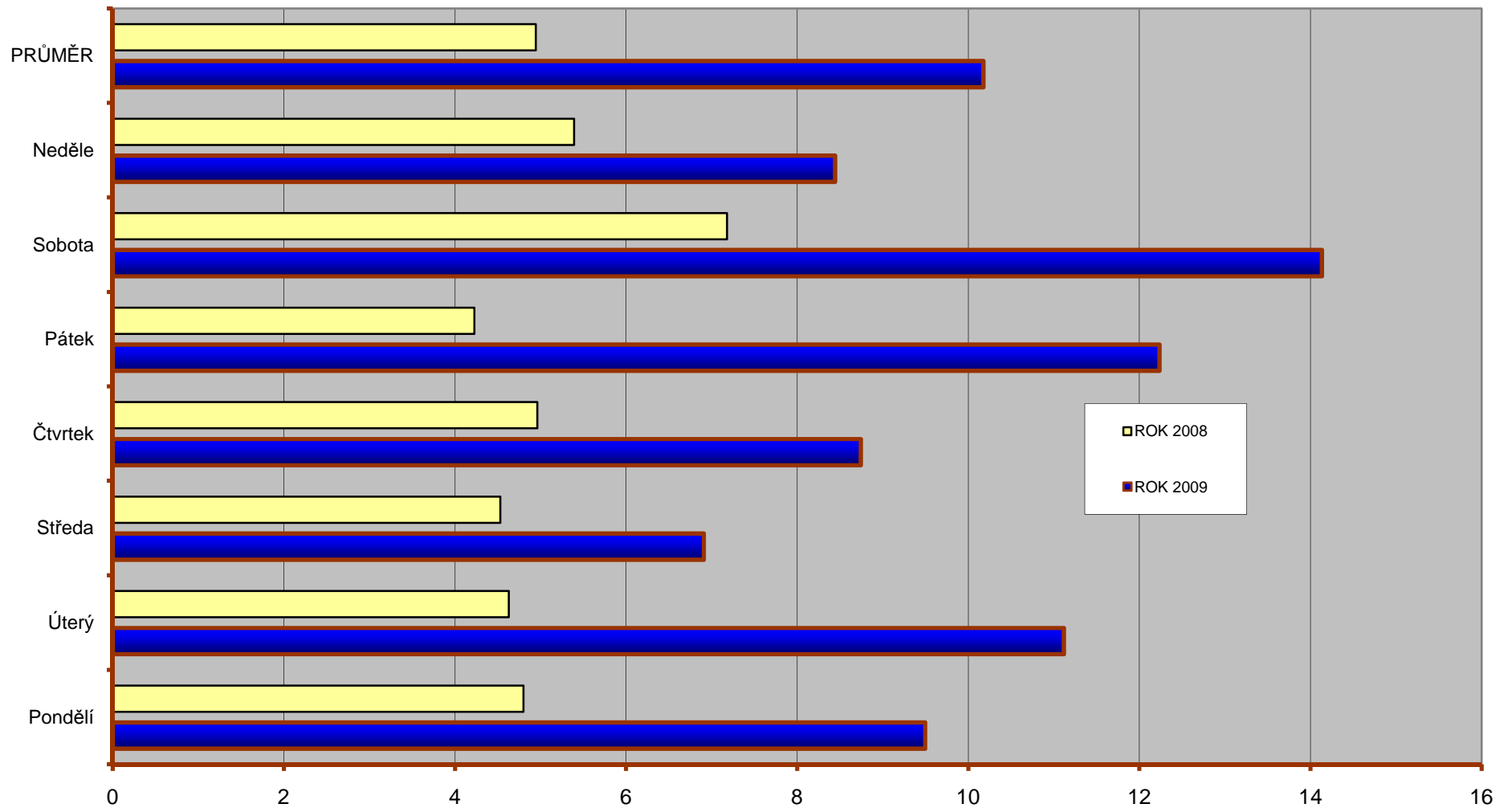
POČET USMRCENÝCH OSOB



ROK 2009

ROK 2008

Dny v týdnu - závažnost nehod; období leden až březen; rok 2008 a 2009



Počet usmrcených případů na 1 000 nehod

Měsíce roku 2009 - závažnost nehod; porovnání s předchozím rokem

