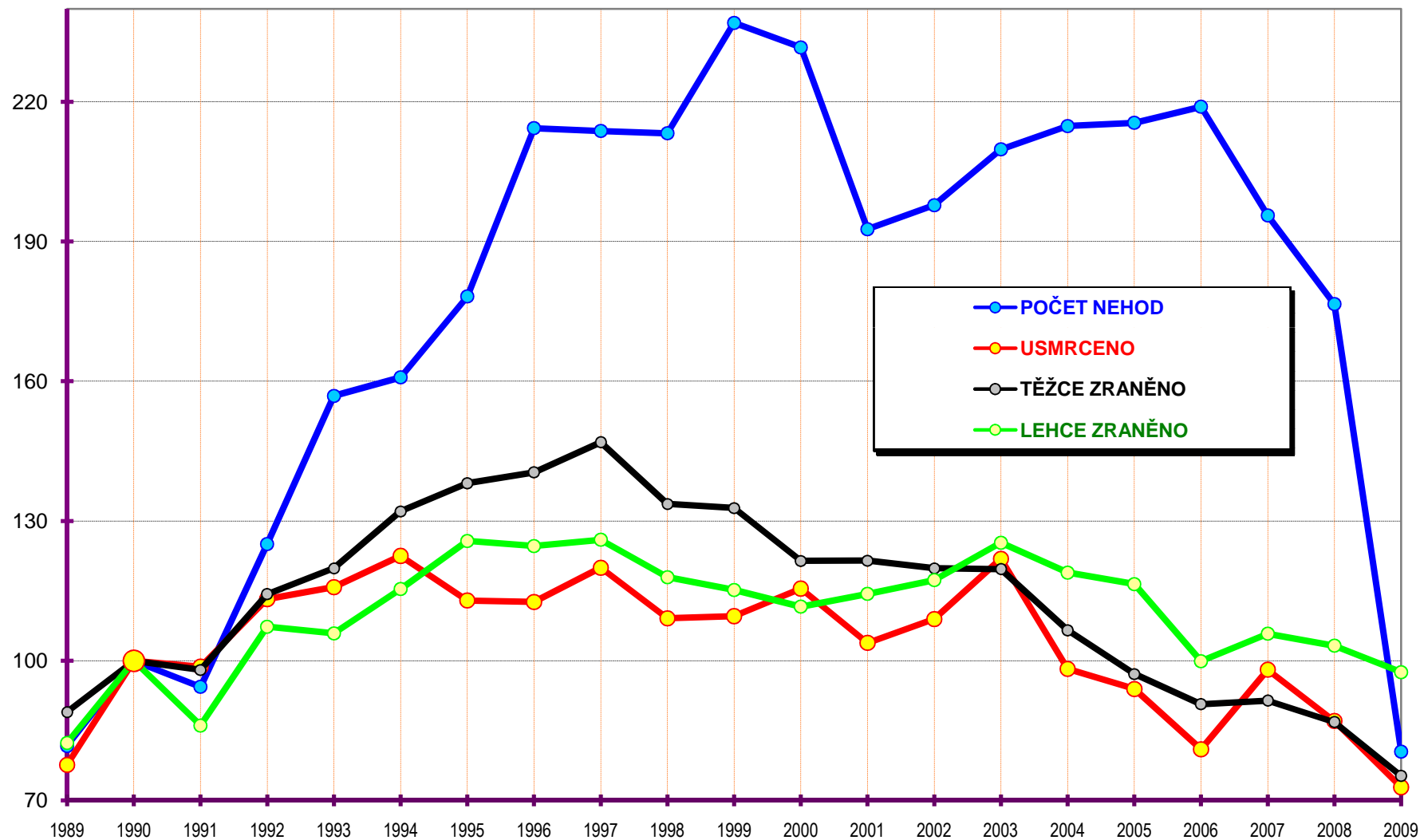
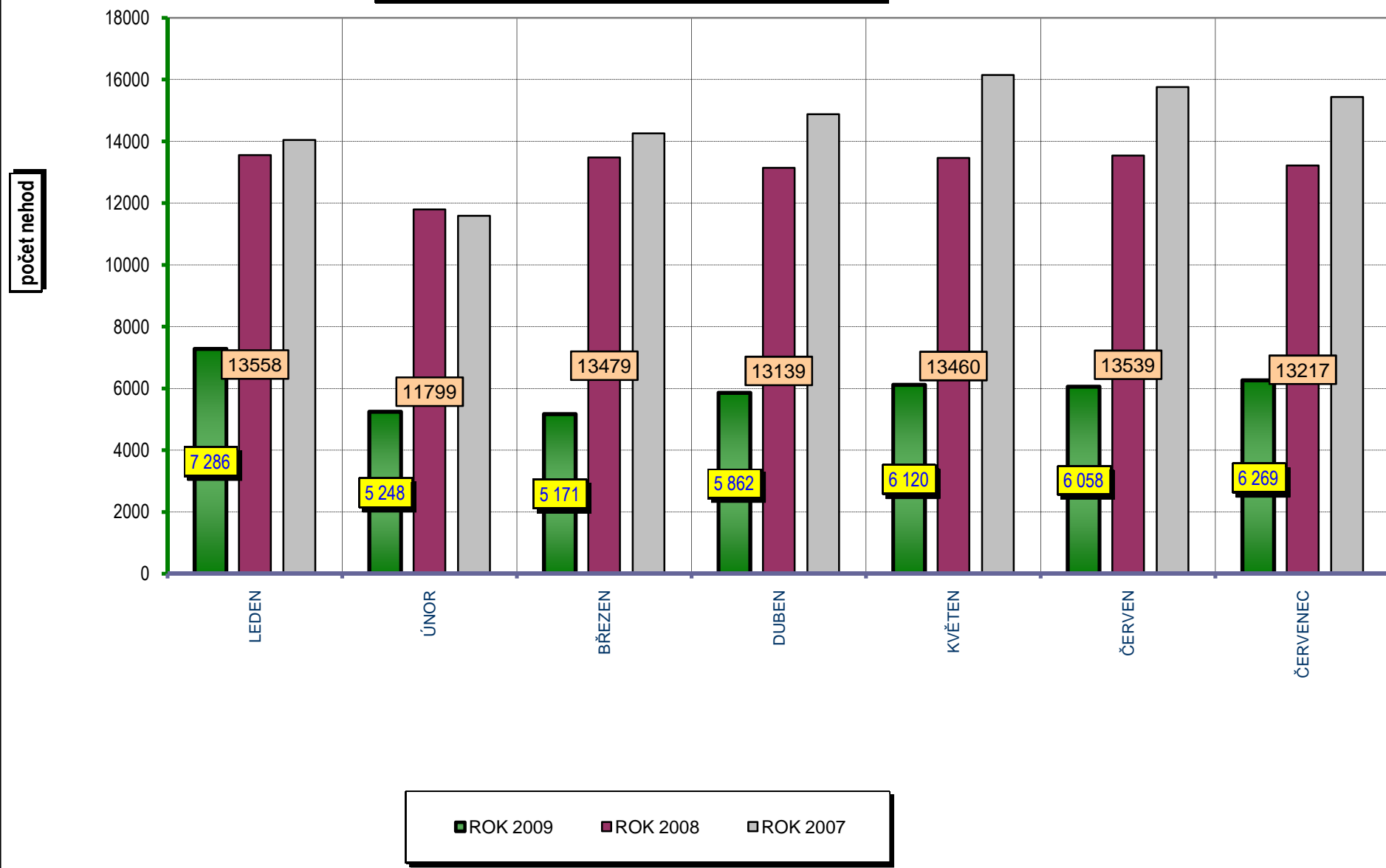


VÝVOJ POČTU NEHOD A JEJICH NÁSLEDKŮ, za leden až červenec od r. 1989

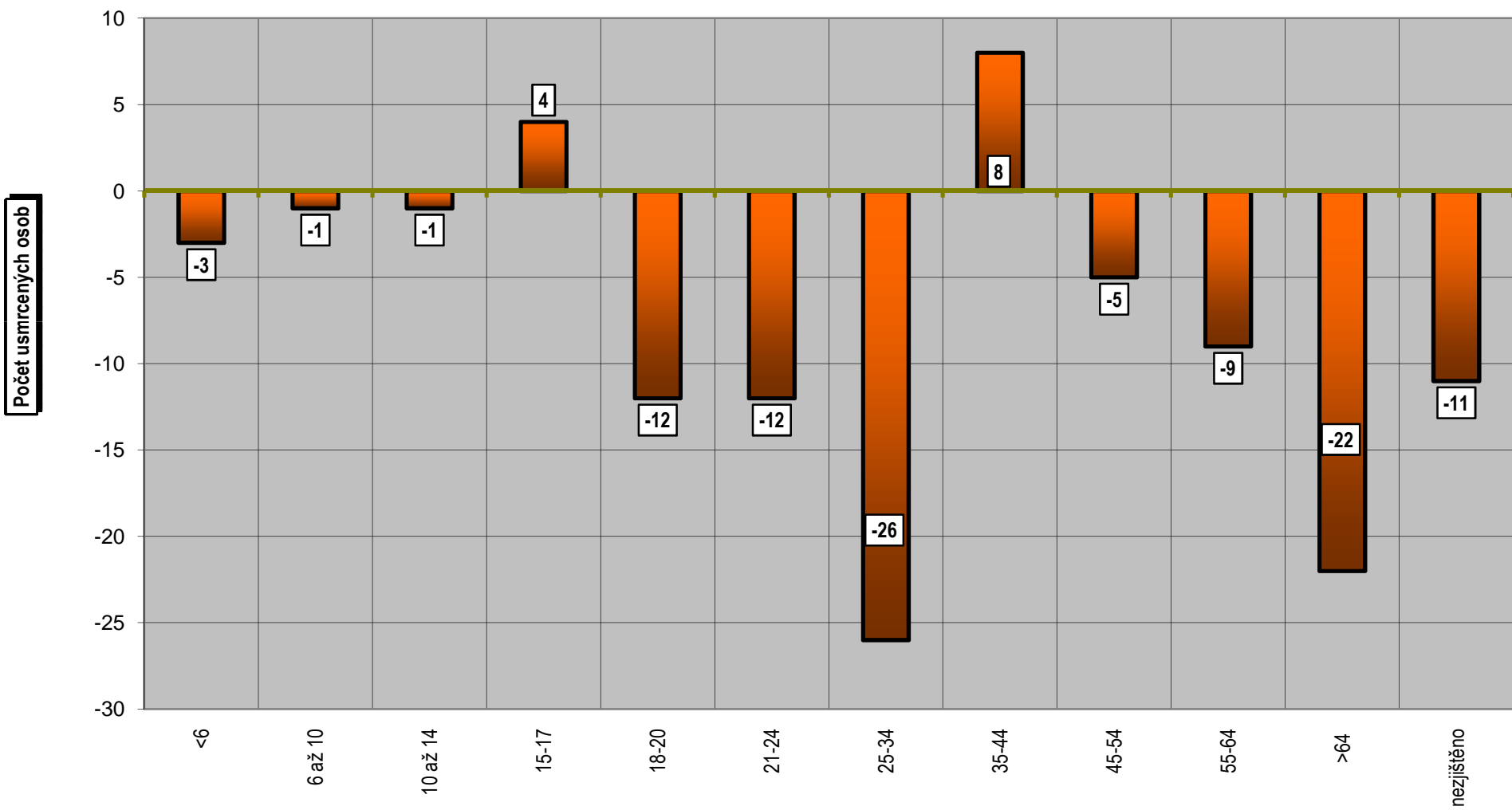
INDEX - rok 1990=100%



POROVNÁNÍ MĚSÍCŮ - počet nehod; rok 2007 až 2009

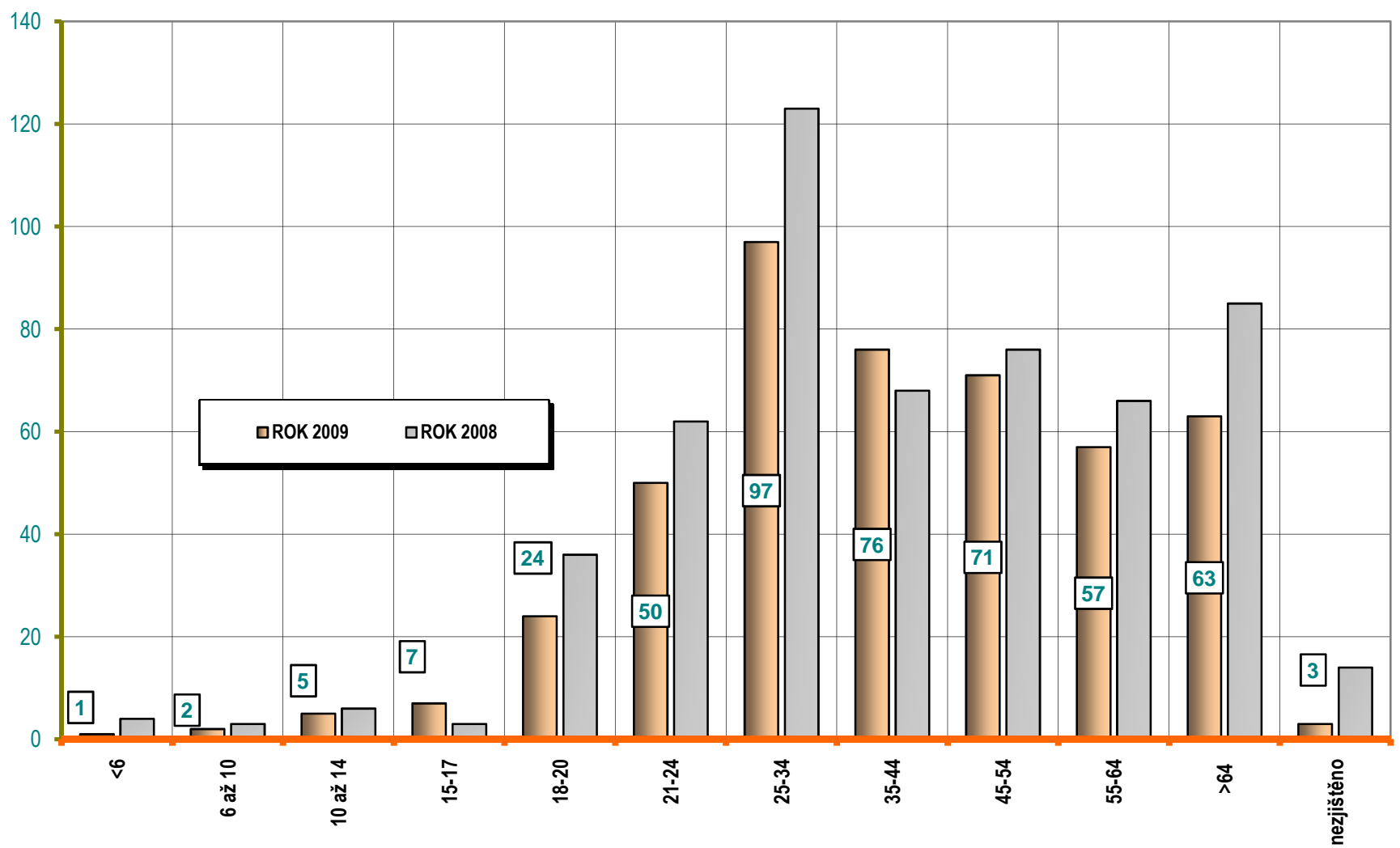


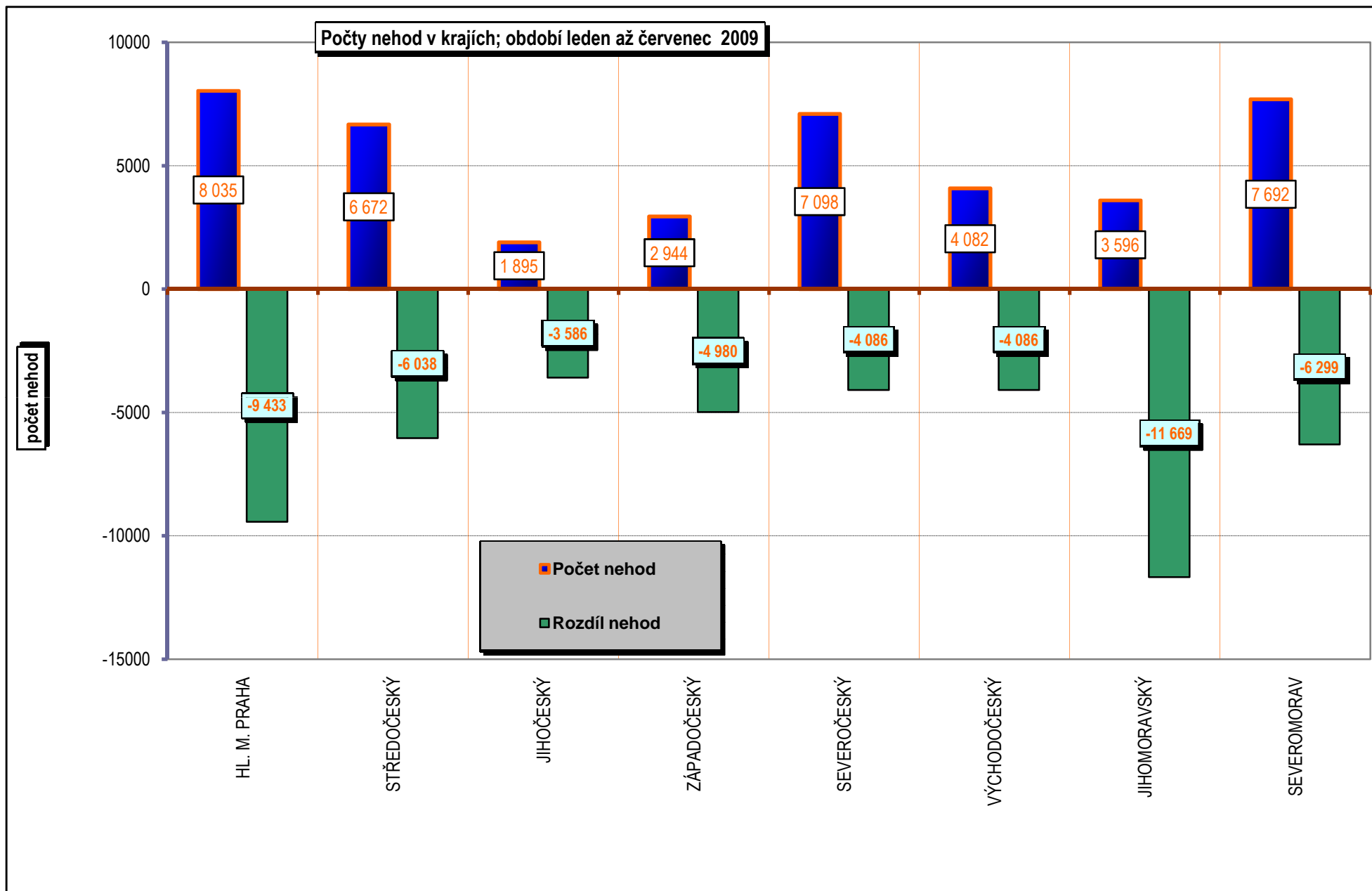
Věková kategorie usmrcených - leden až červenec - rozdíl oproti r. 2008;



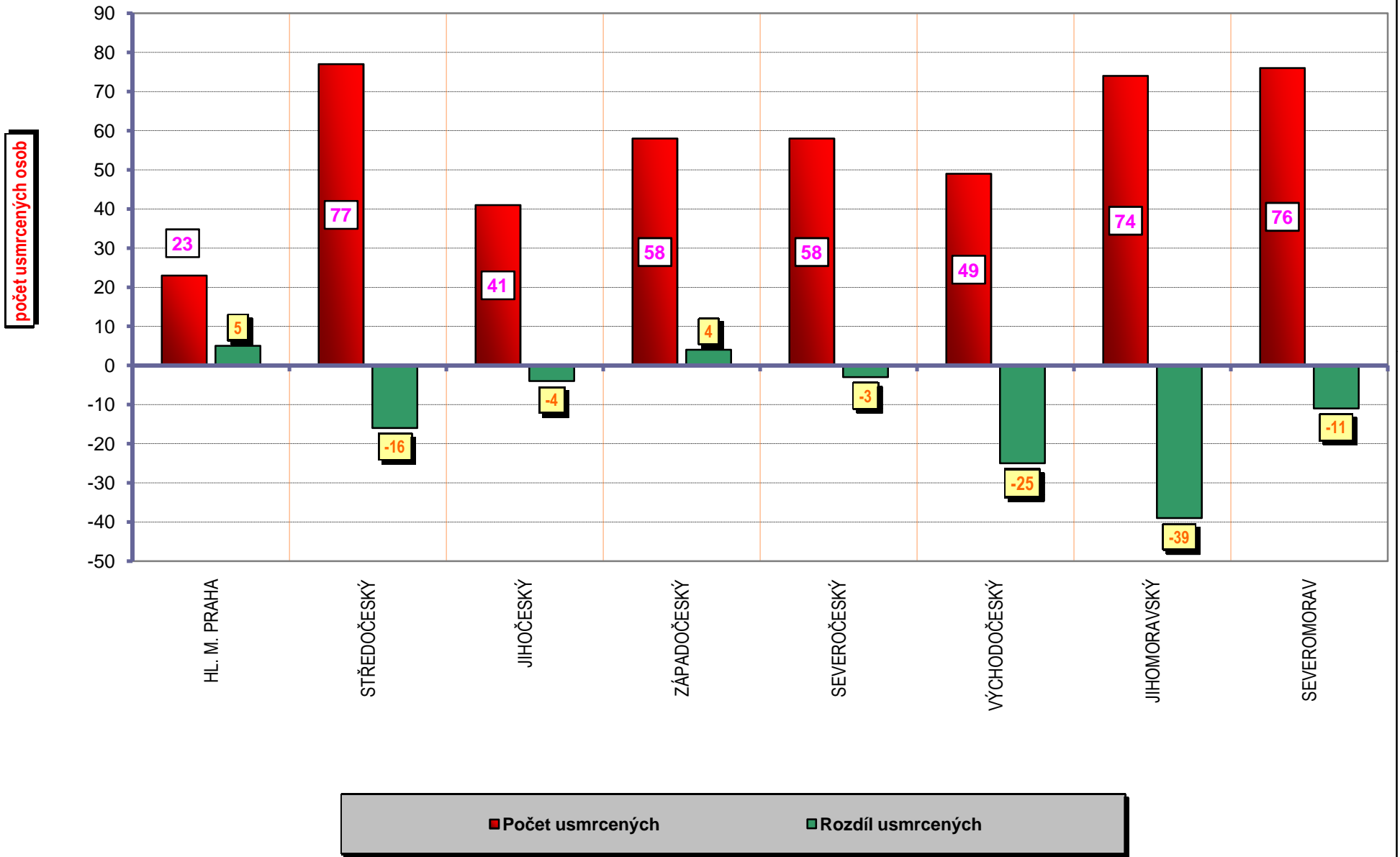
Věkové kategorie usmrcených osob; leden až červenec; rok 2009

Počet usmrcených osob



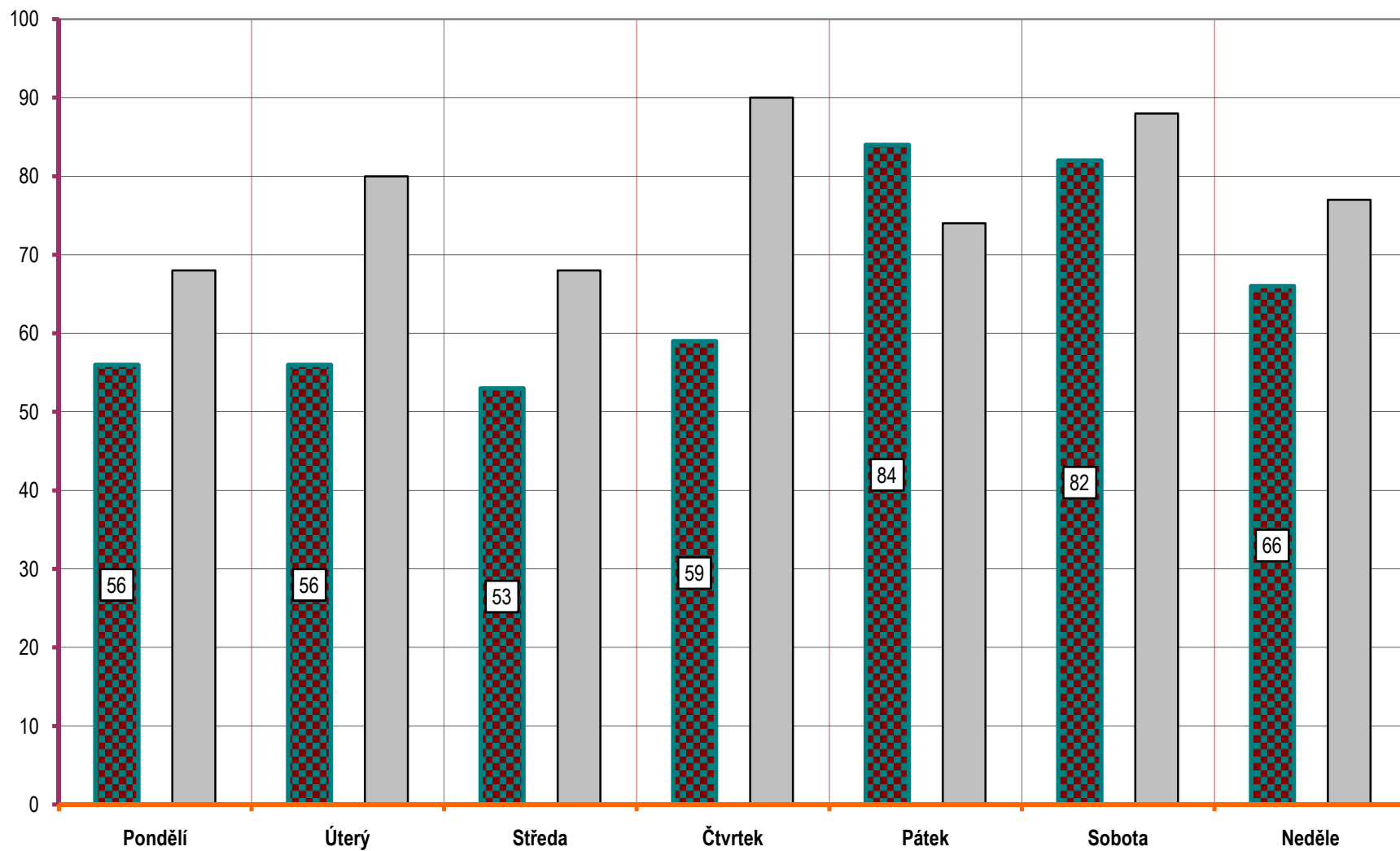


Počty usmrcených osob v krajích; období leden až červenec 2009



DENNÍ ČLENĚNÍ USMRČENÝCH - období leden až červenec; rok 2008 a 2009

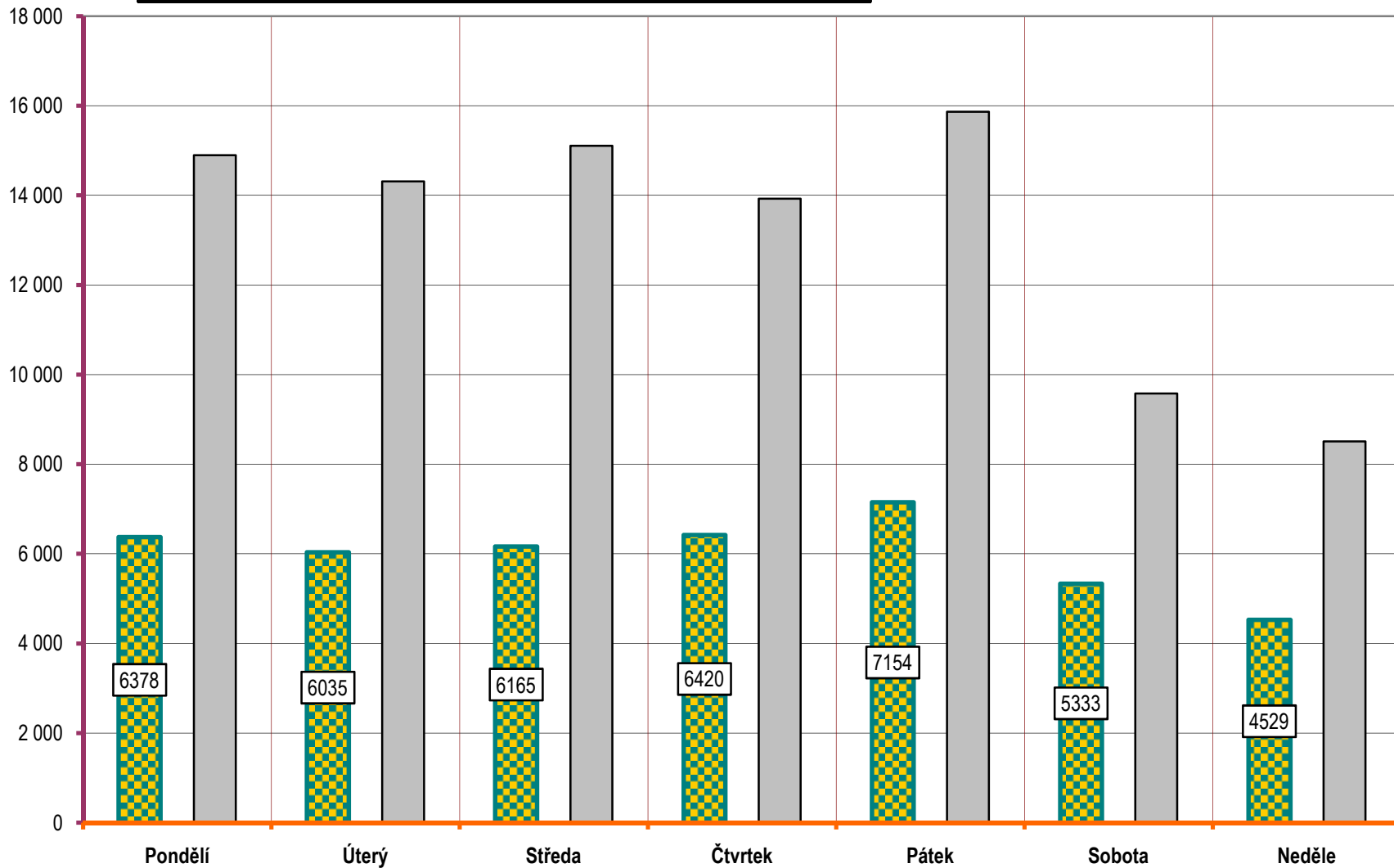
POČET USMRČENÝCH OSOB



■ ROK 2009    □ ROK 2008

DENNÍ ČLENĚNÍ NEHOD - období leden až červenec ; rok 2008 a 2009

POČET NEHOD

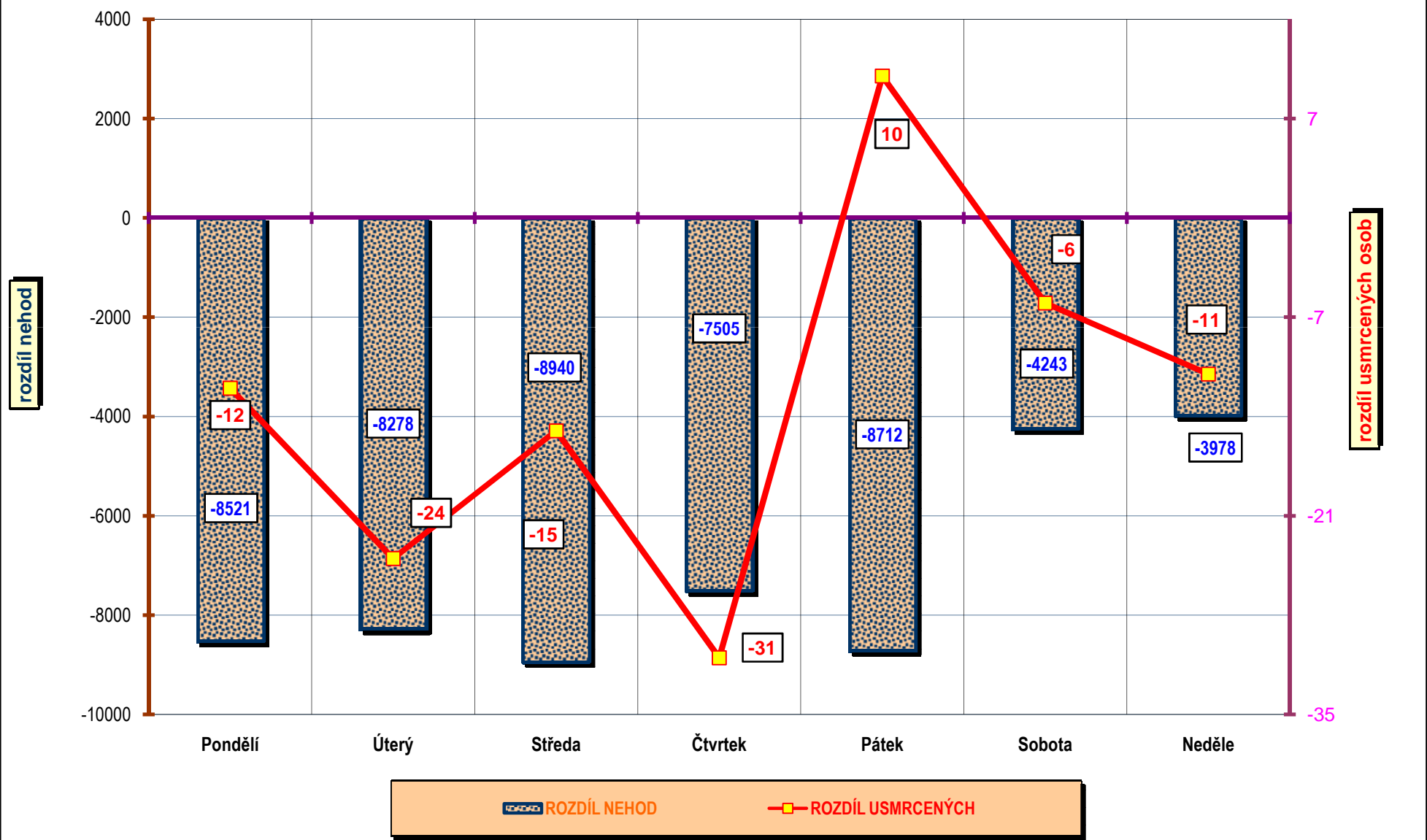


■ ROK 2009

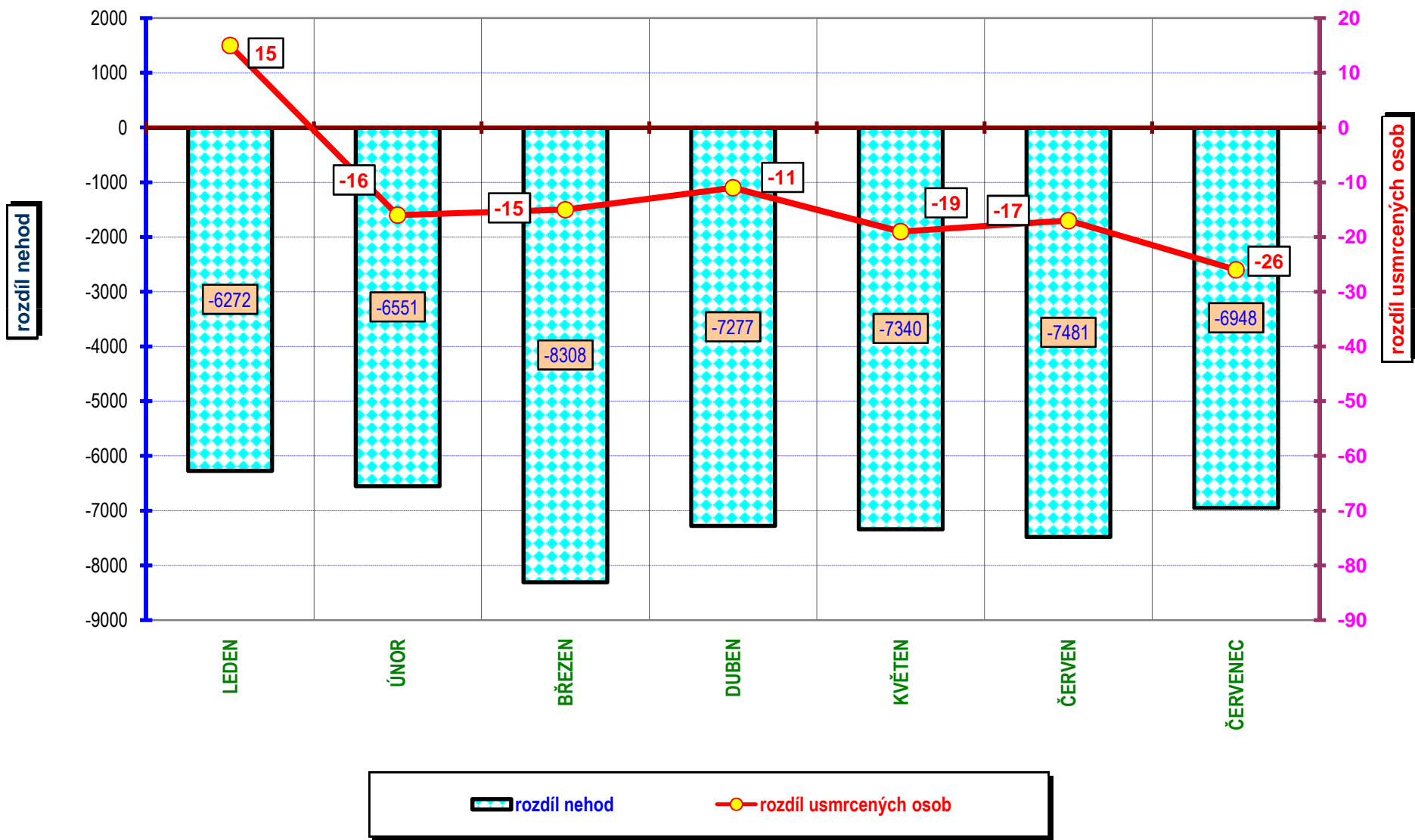
□ ROK 2008



Porovnání dnů v týdnu - období leden až červenec; rok 2009 a 2008



Porovnání měsíců - rok 2009 oproti roku 2008



POROVNÁNÍ MĚSÍCŮ - počet usmrcených osob; rok 2007 až 2009

