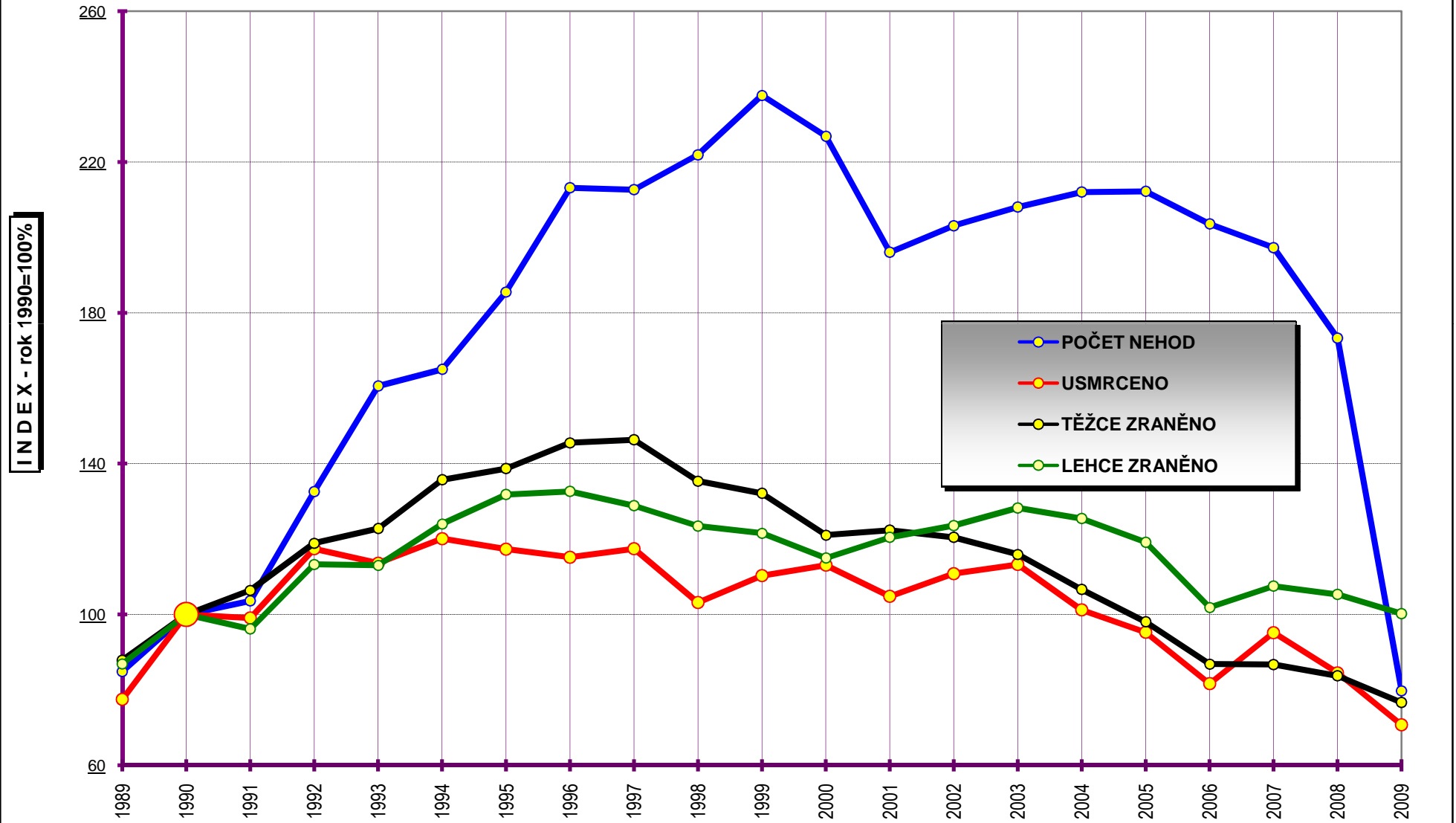
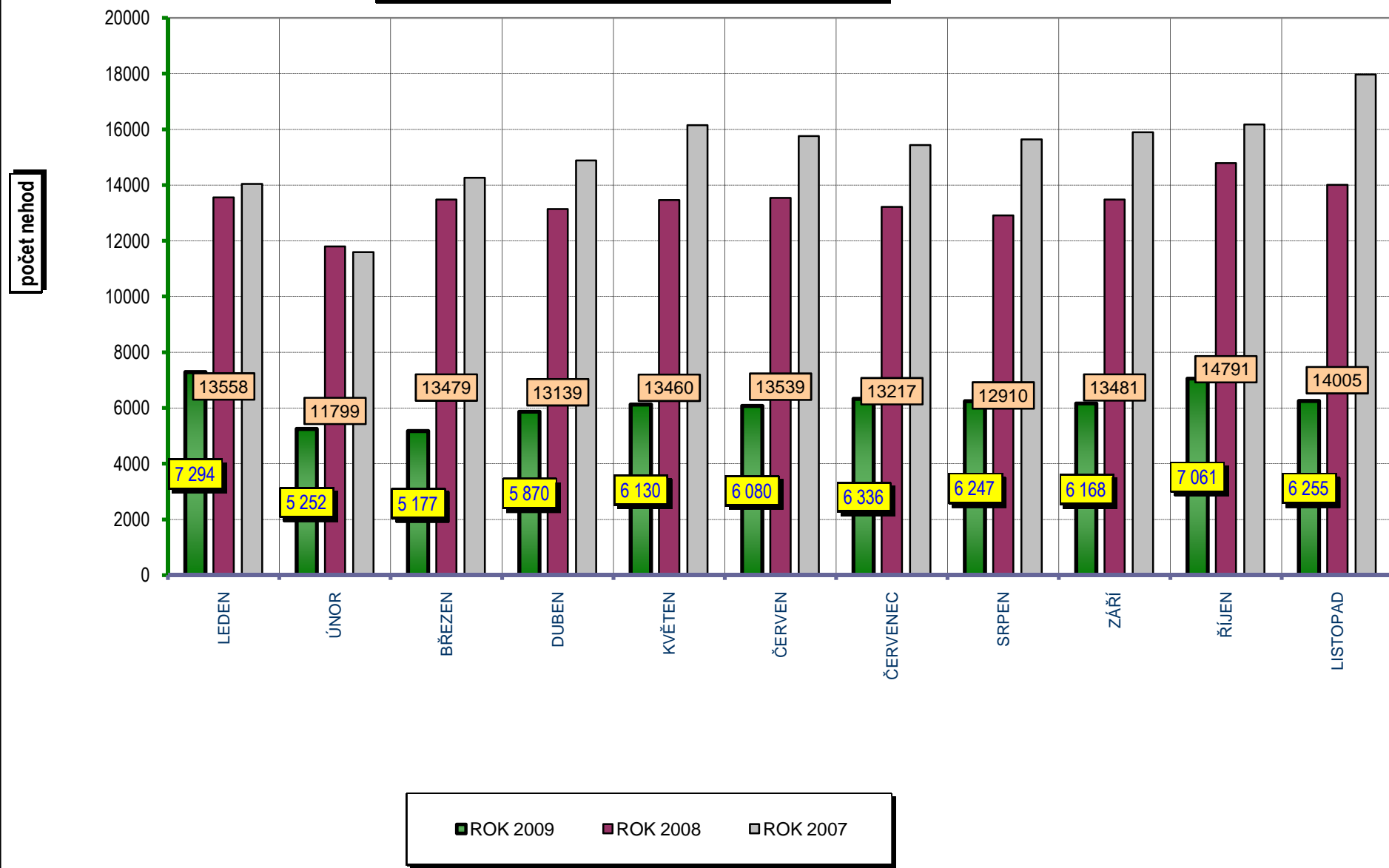


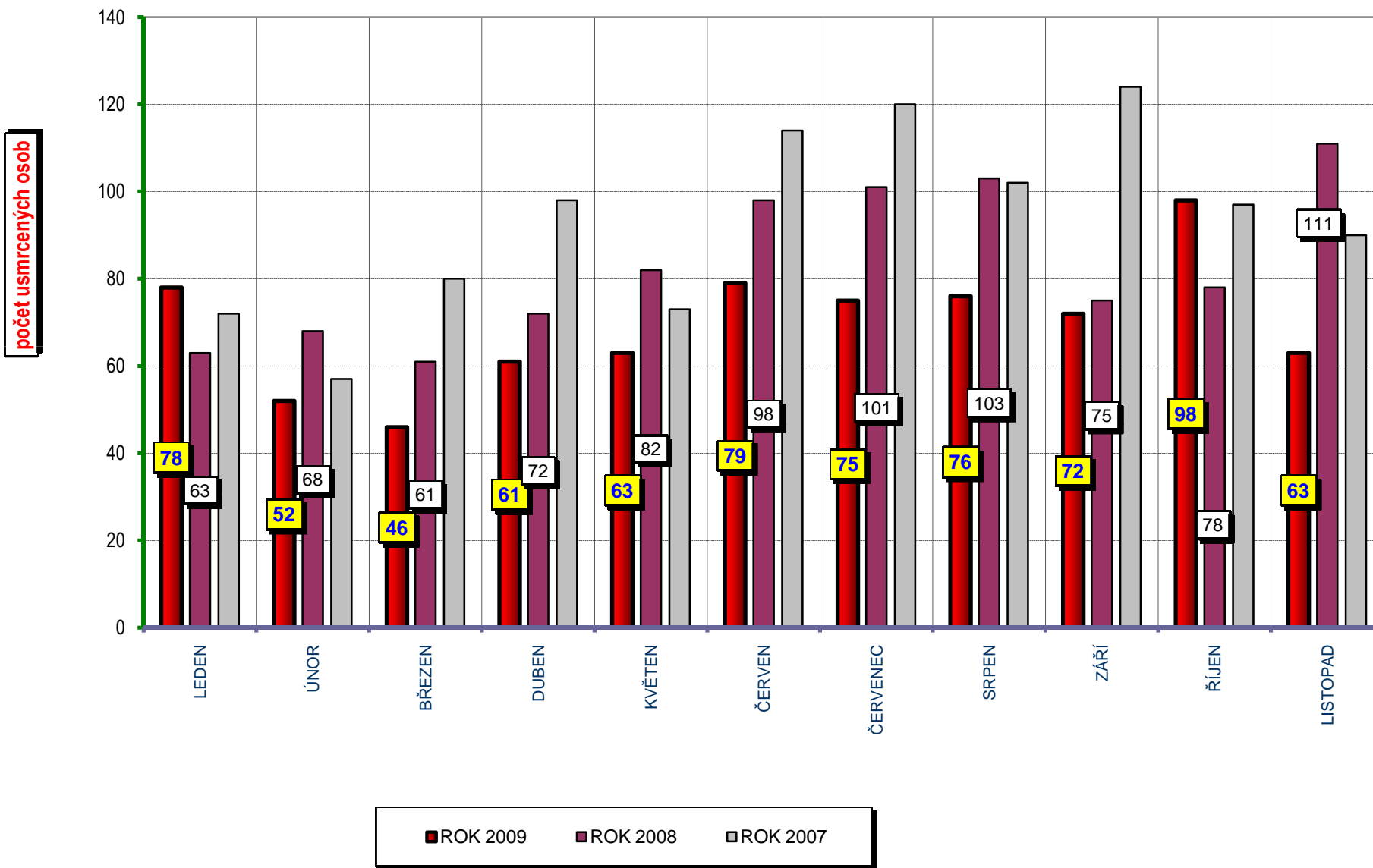
VÝVOJ POČTU NEHOD A JEJICH NÁSLEDKŮ, za leden až listopad od r. 1990



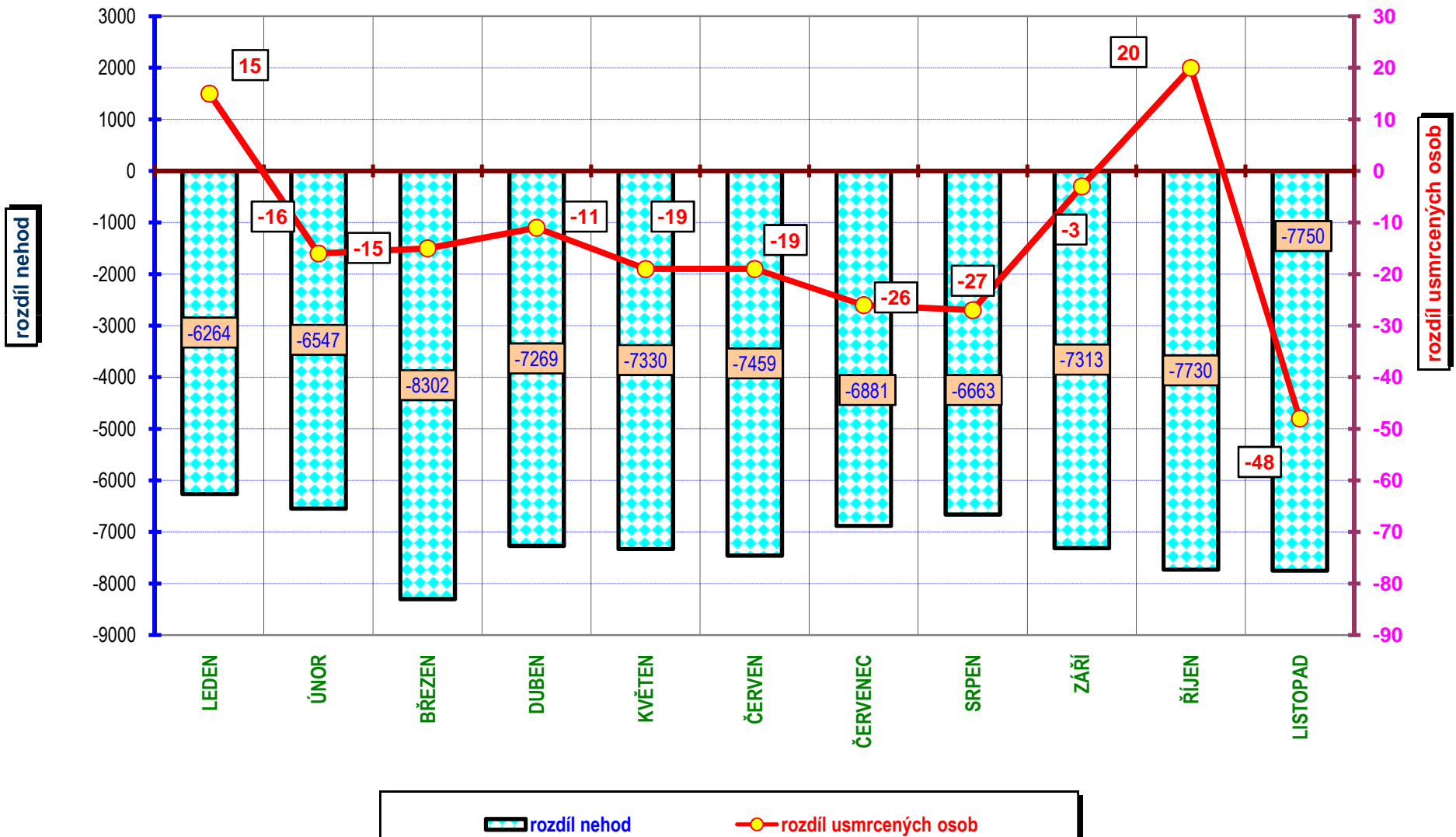
POROVNÁNÍ MĚSÍCŮ - počet nehod; rok 2007 až 2009



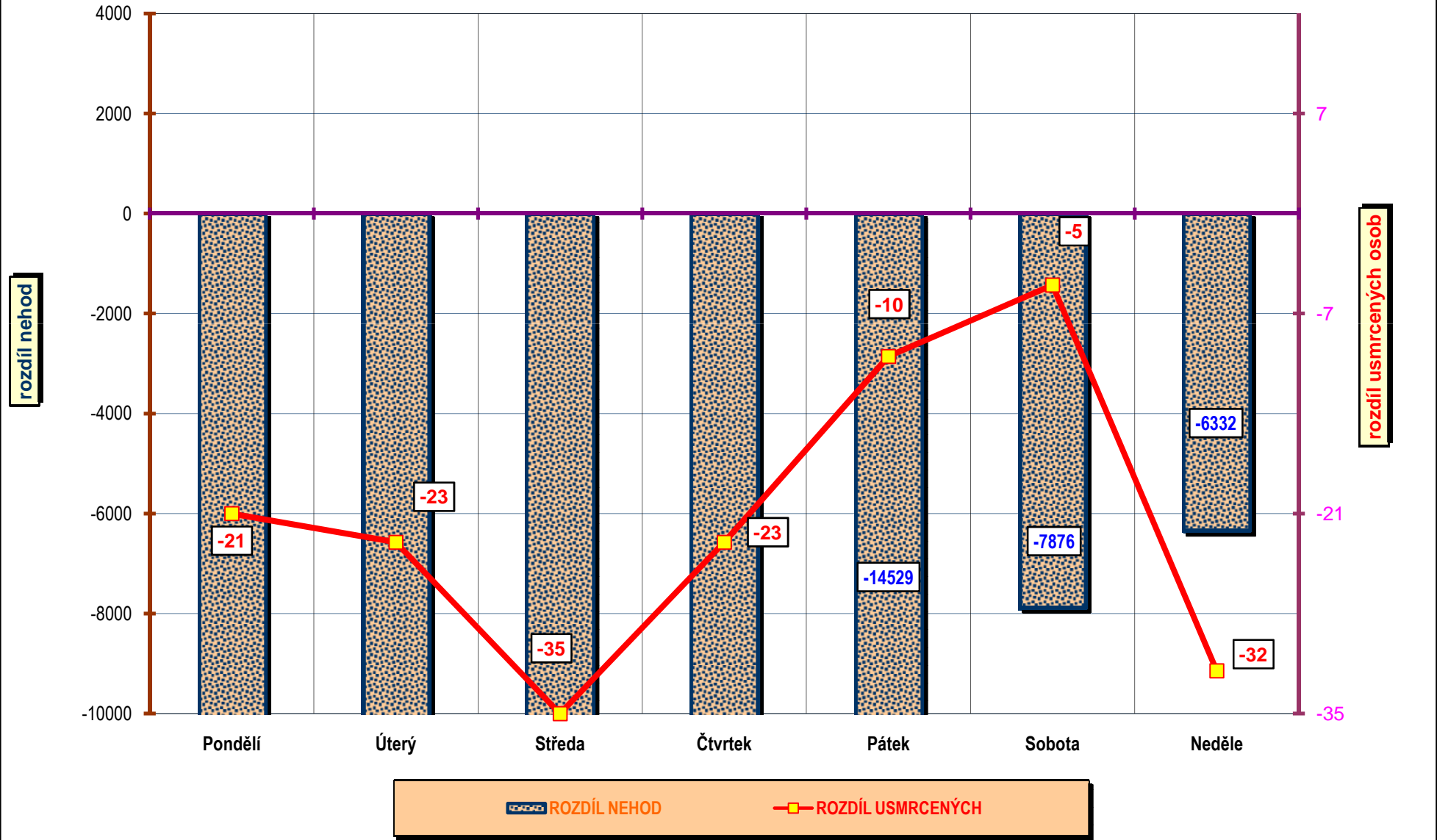
POROVNÁNÍ MĚSÍČŮ - počet usmrcených osob; rok 2007 až 2009



Porovnání měsíců - rok 2009 oproti roku 2008

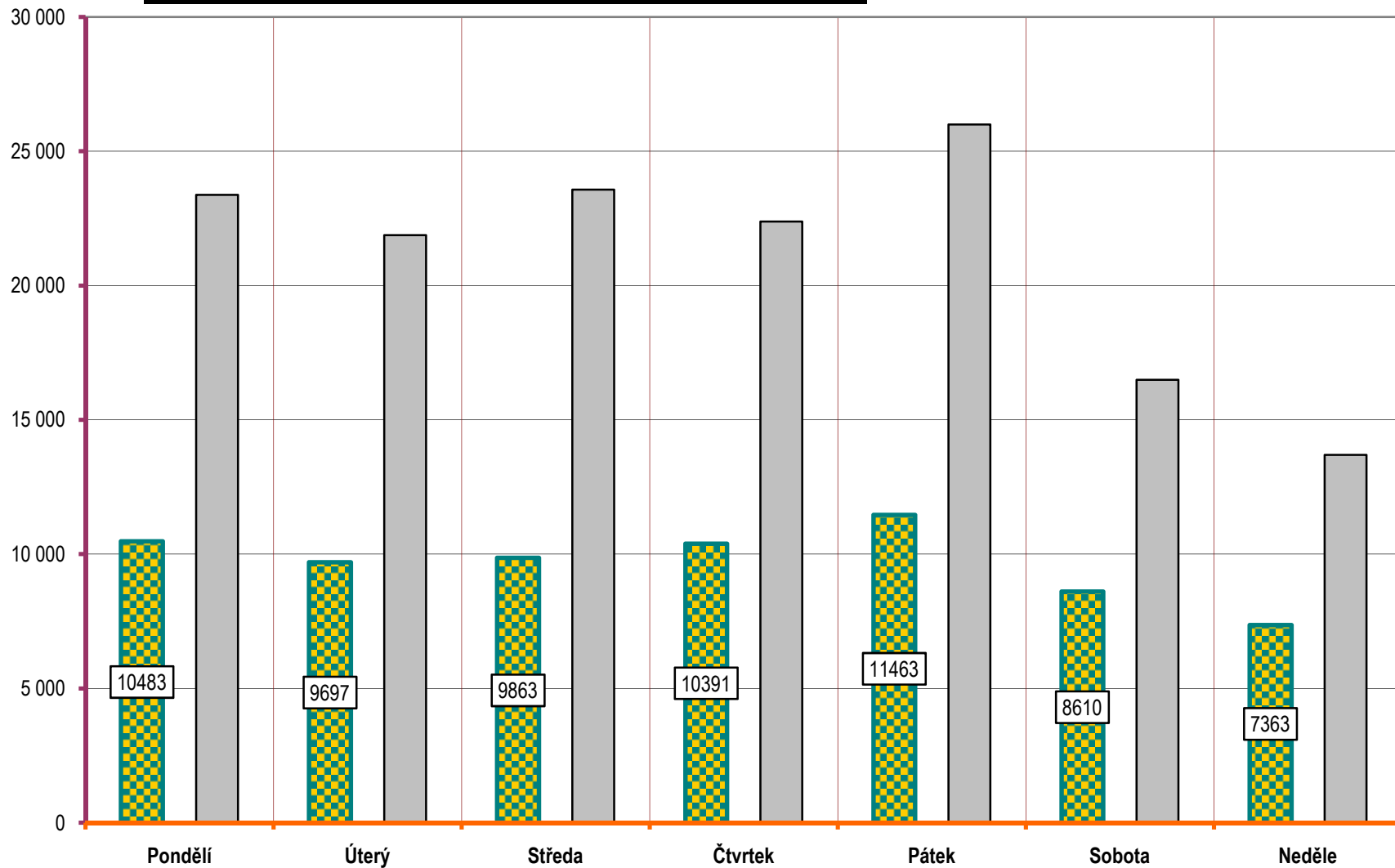


Porovnání dnů v týdnu - období leden až listopad; rok 2009 a 2008



DENNÍ ČLENĚNÍ NEHOD - období leden až listopad ; rok 2008 a 2009

POČET NEHOD

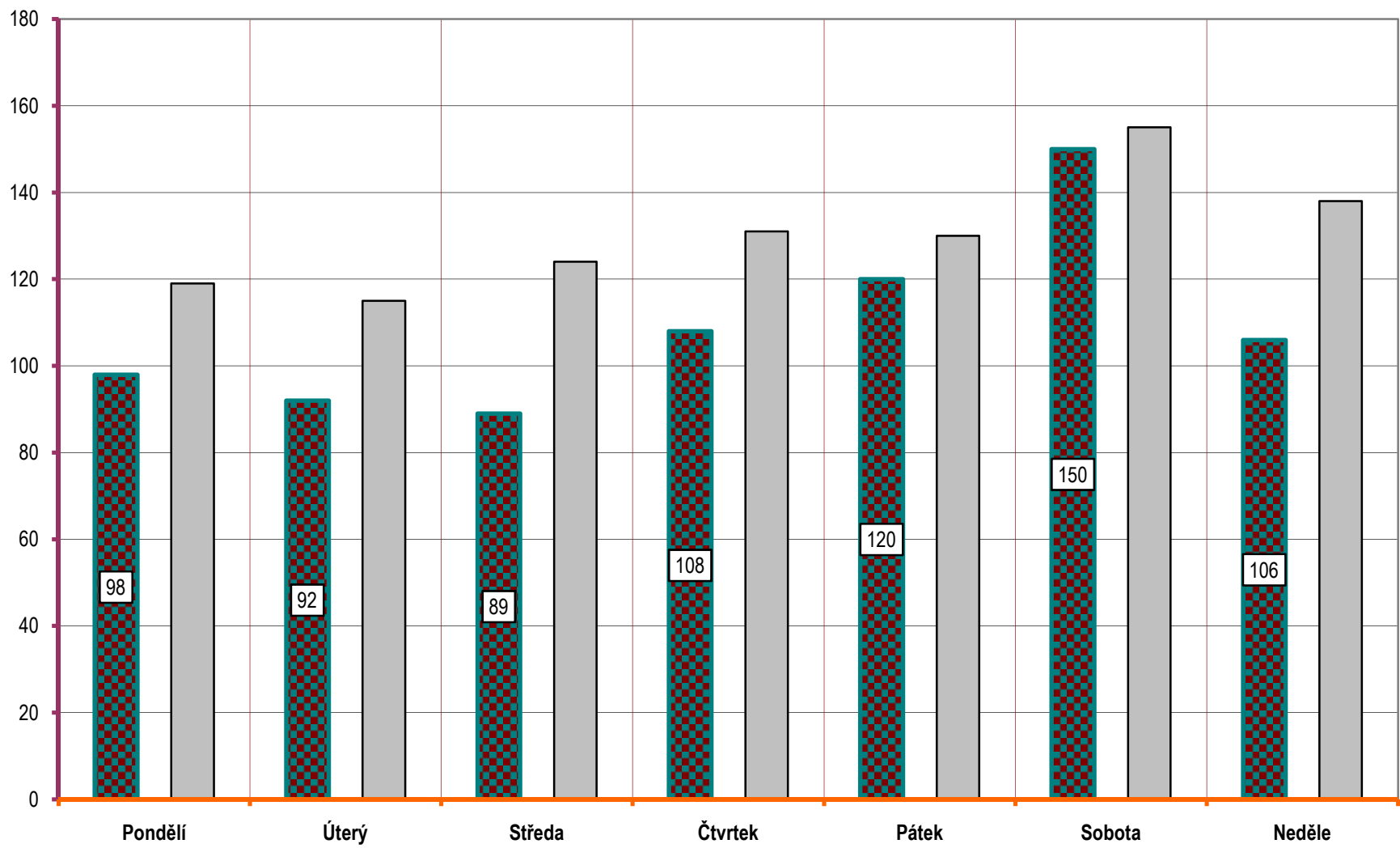


■ ROK 2009

■ ROK 2008

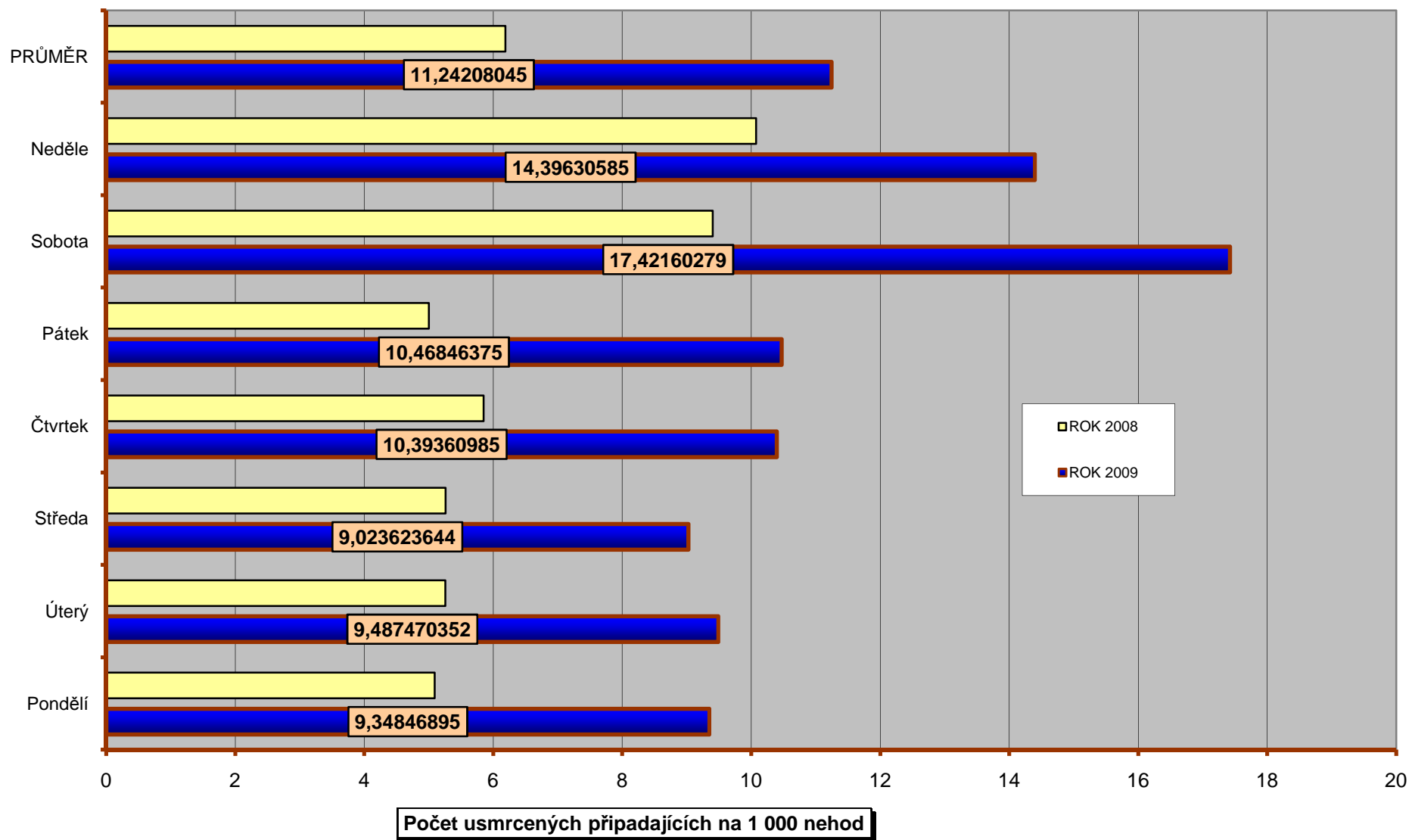
DENNÍ ČLENĚNÍ USMRČENÝCH - období leden až listopad; rok 2008 a 2009

POČET USMRČENÝCH OSOB

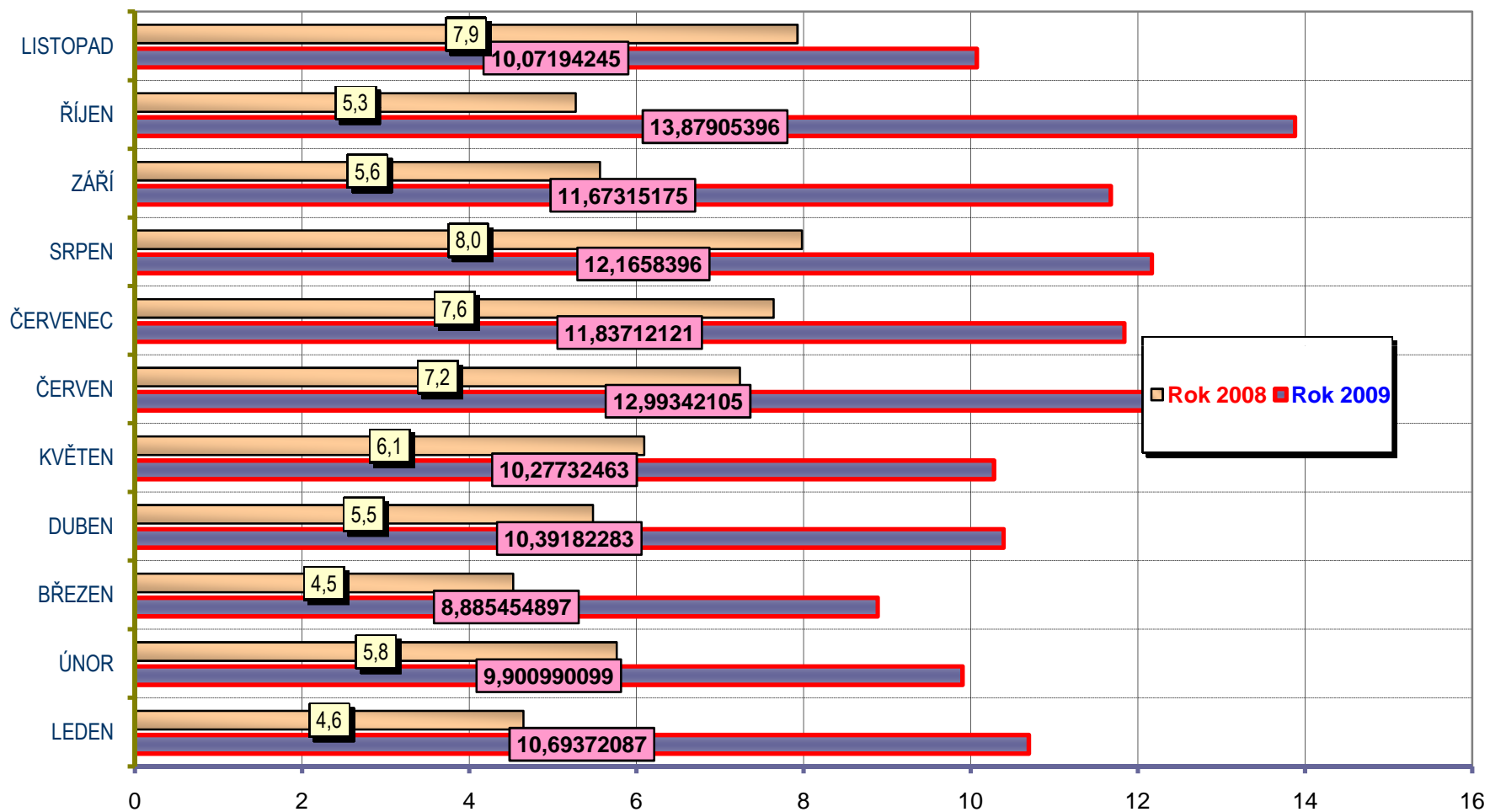


■ ROK 2009 □ ROK 2008

Dny v týdnu - závažnost nehod; období leden až listopad; rok 2008 a 2009



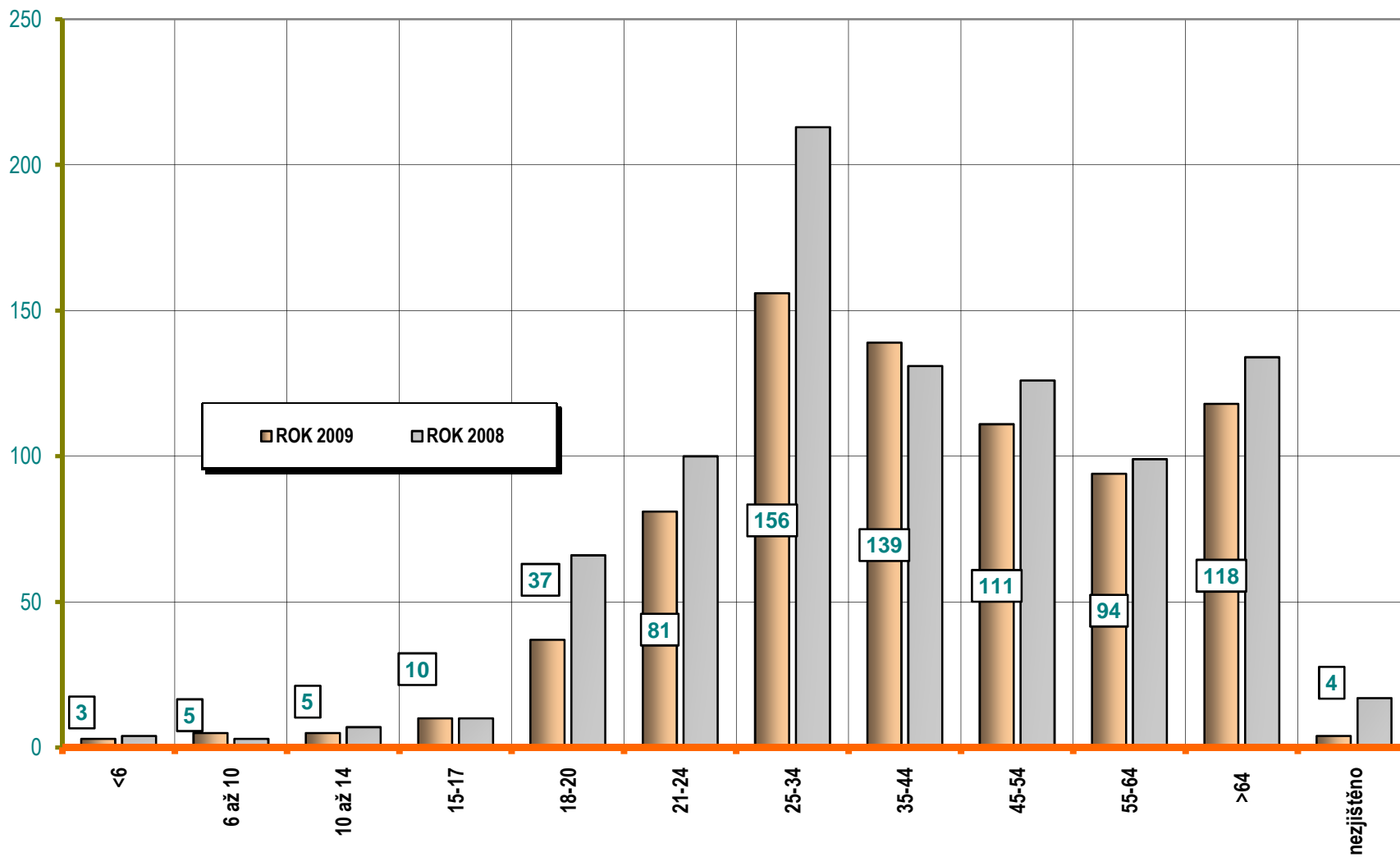
Měsíce roku 2009 - závažnost nehod; porovnání s předchozím rokem



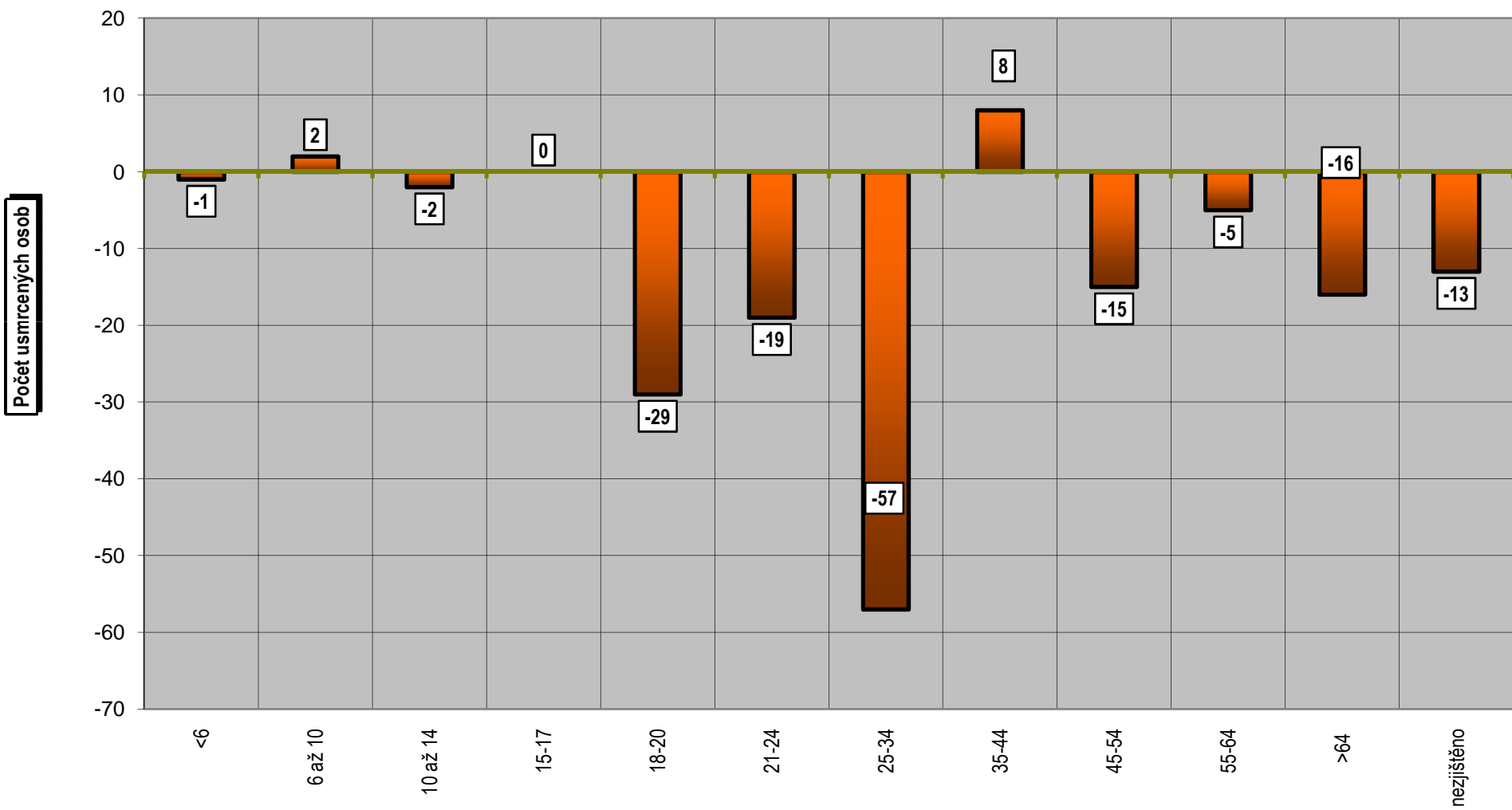
Počet usmrcených osob připadajících na 1 000 nehod

Věkové kategorie usmrcených osob; leden až listopad; rok 2009

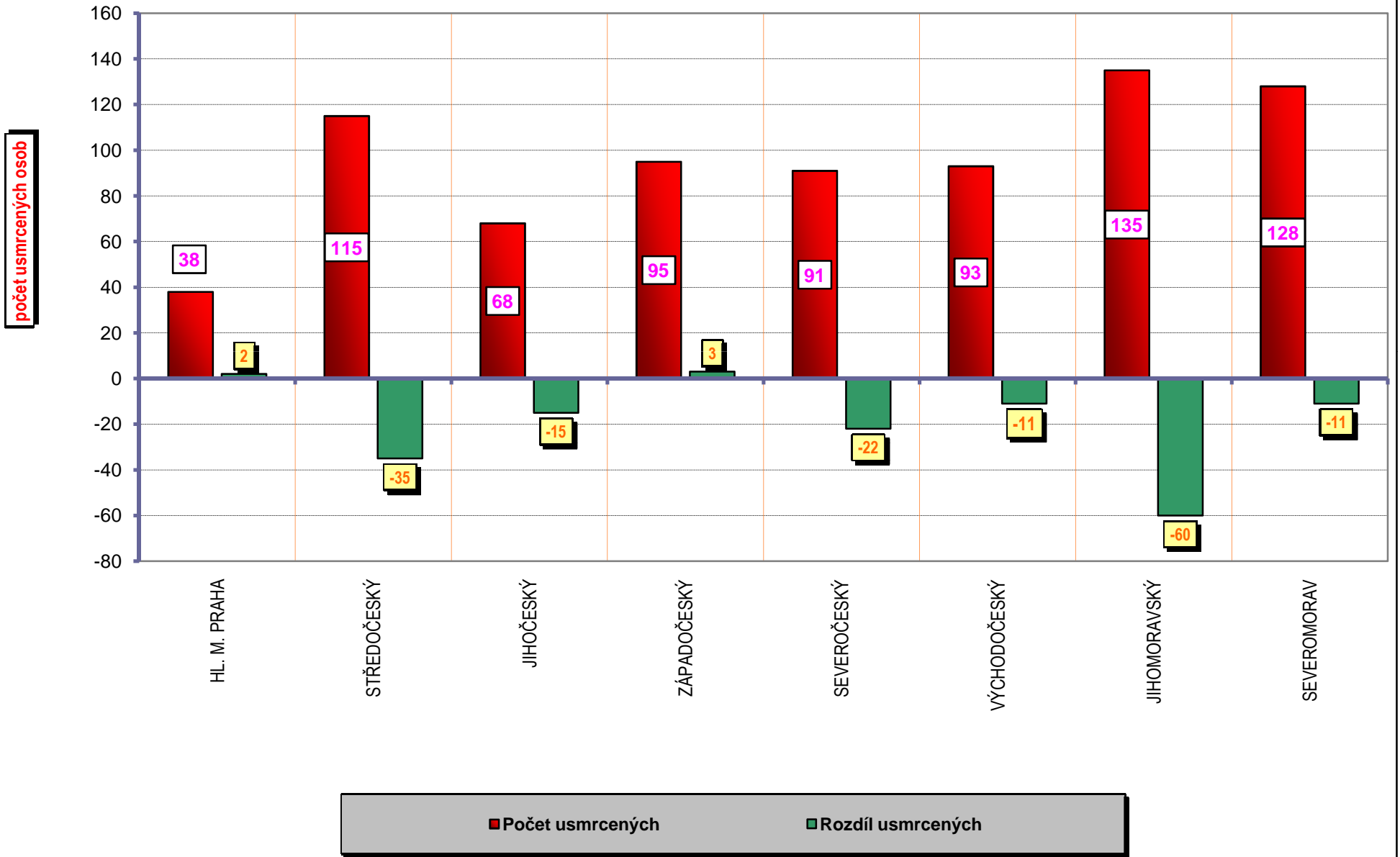
Počet usmrcených osob



Věková kategorie usmrcených - leden až listopad - rozdíl oproti r. 2008;



Počty usmrcených osob v krajích; období leden až listopad 2009



Počty nehod v krajích; období leden až listopad 2009

