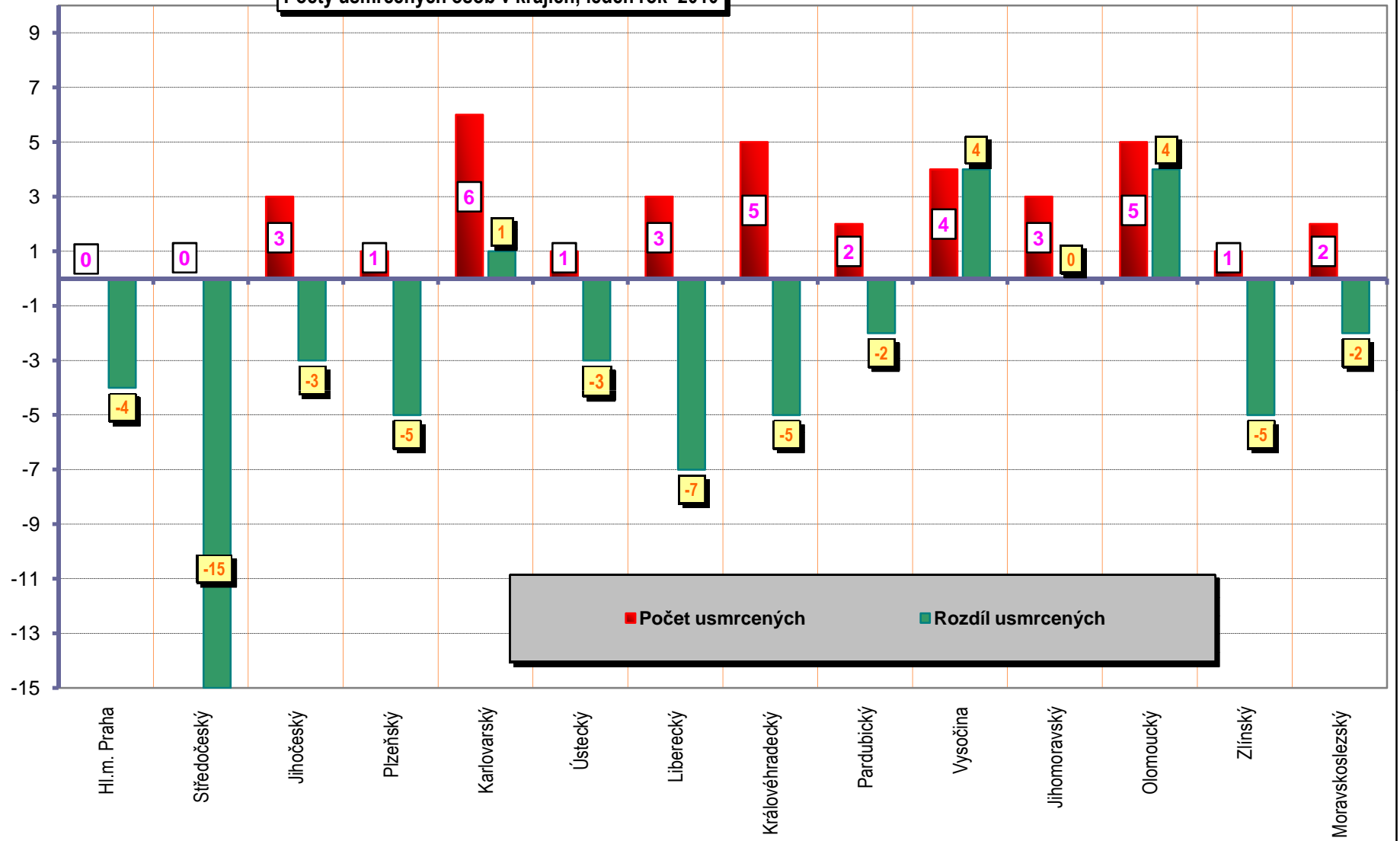


Počty usmrcených osob v krajích; leden rok 2010

počet usmrcených osob

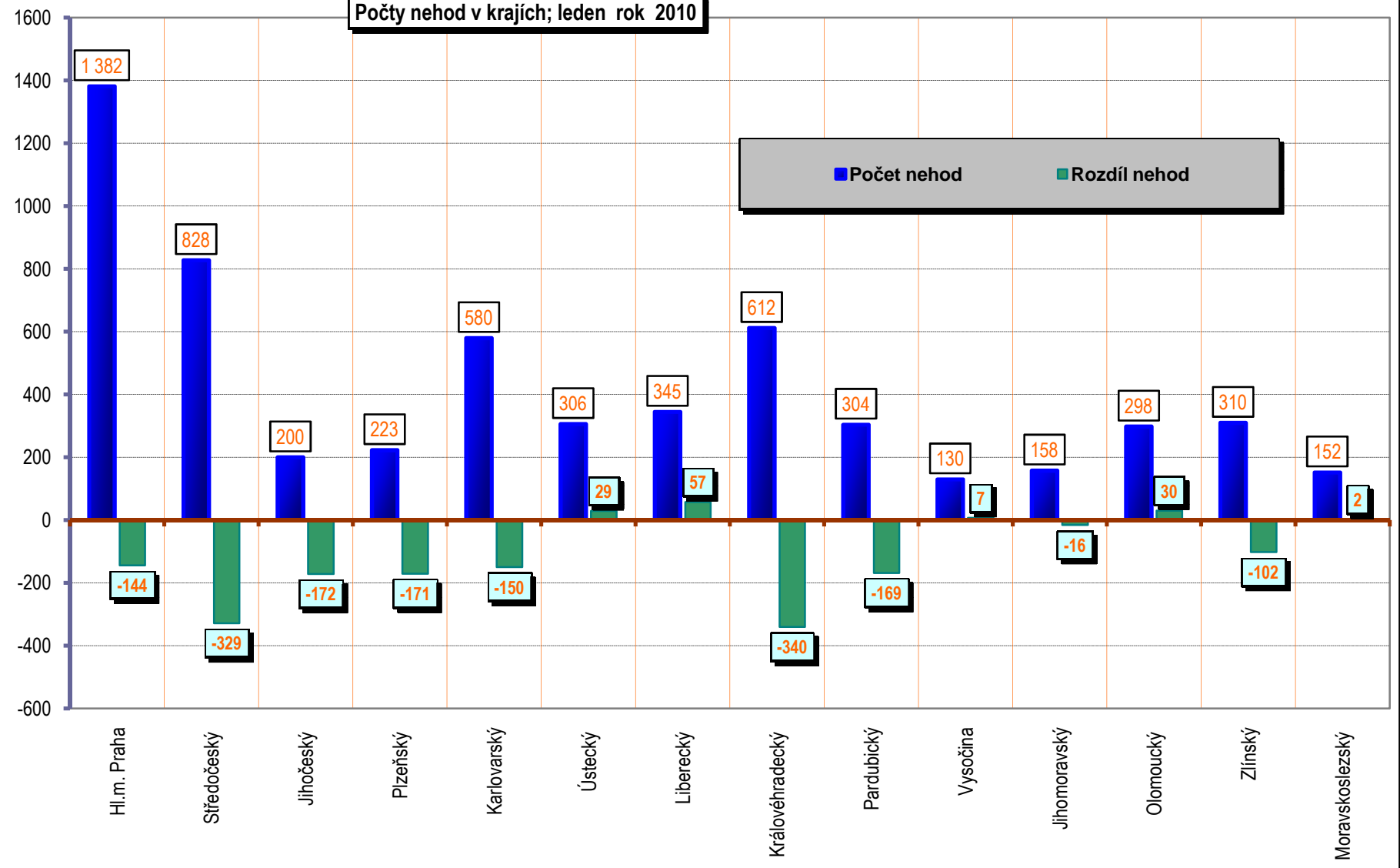


Počet usmrcených

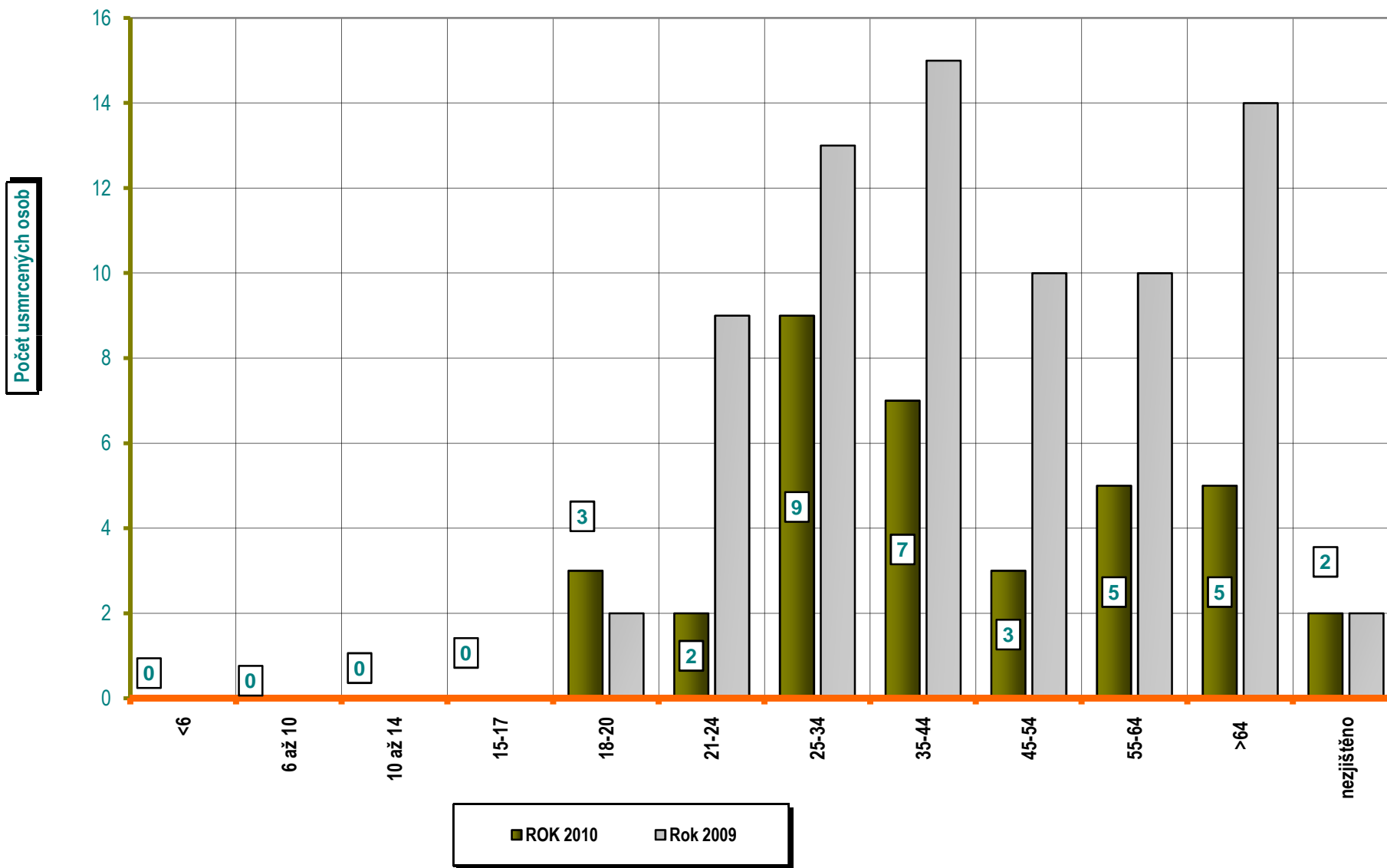
Rozdíl usmrcených

Počty nehod v krajích; leden rok 2010

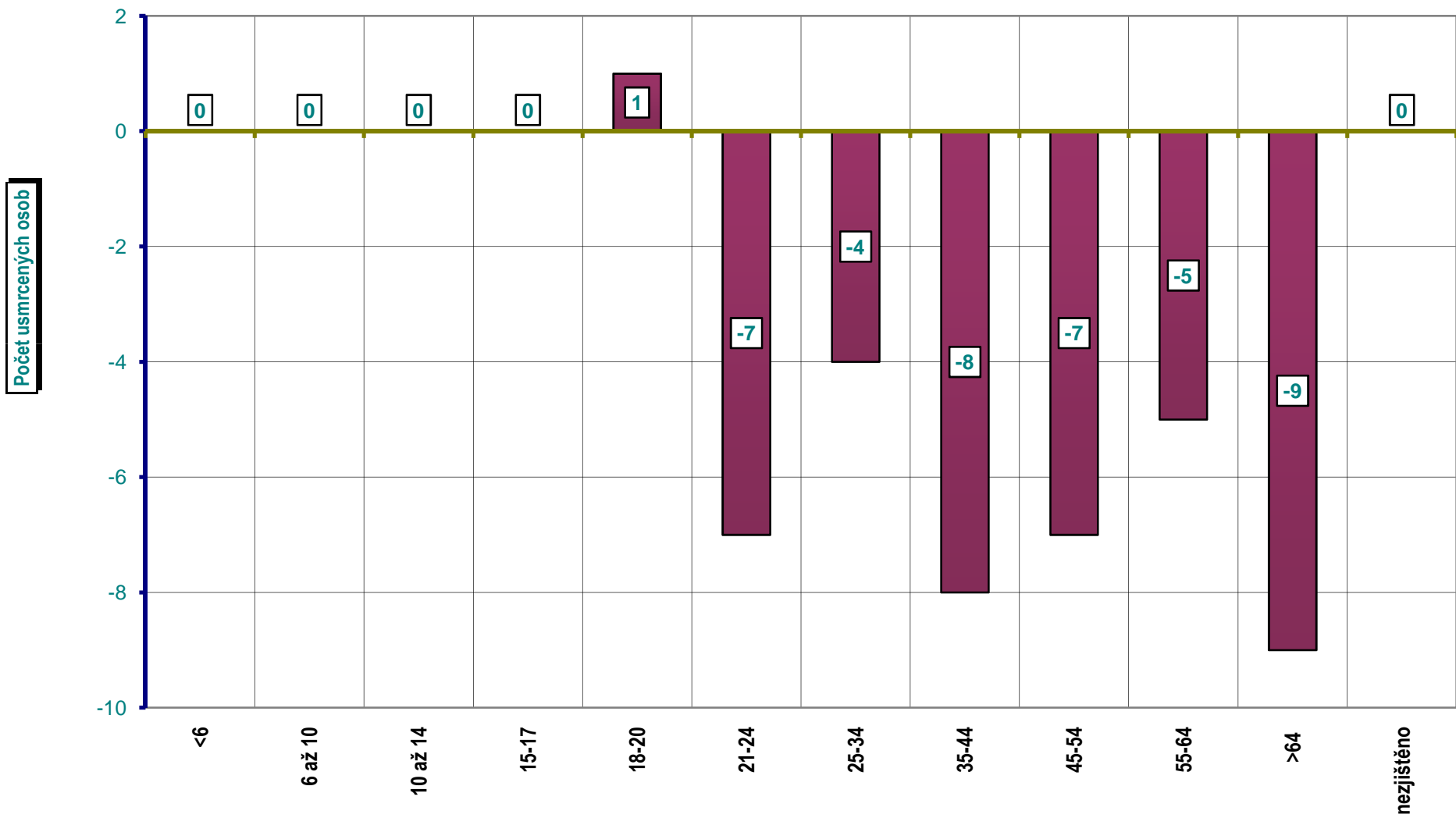
počet nehod



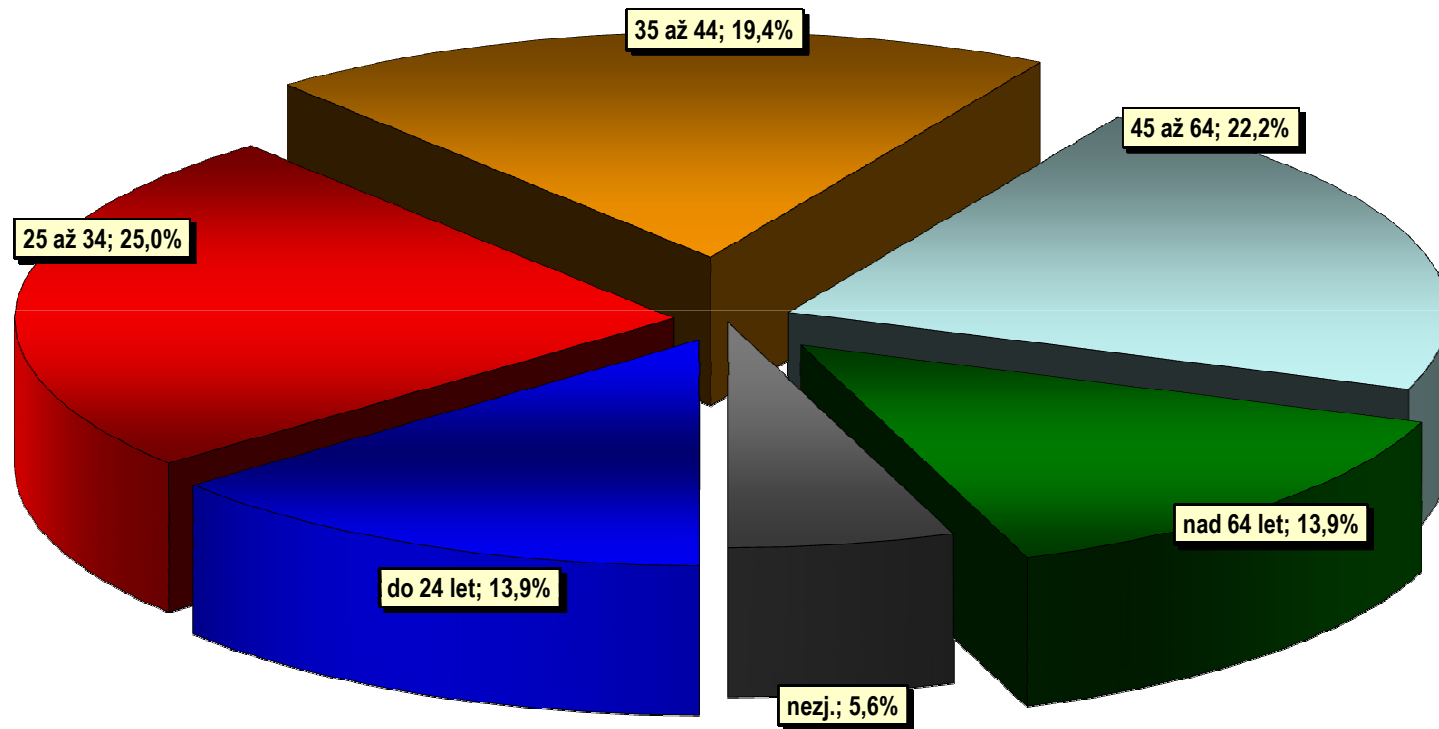
Věkové kategorie usmrcených osob; leden; rok 2010



Věková kategorie usmrcených - leden; rok 2010 - rozdíl oproti r. 2009;



Leden ; rok 2010, kategorie usmrcených osob



■ do 24 let

■ 25 až 34

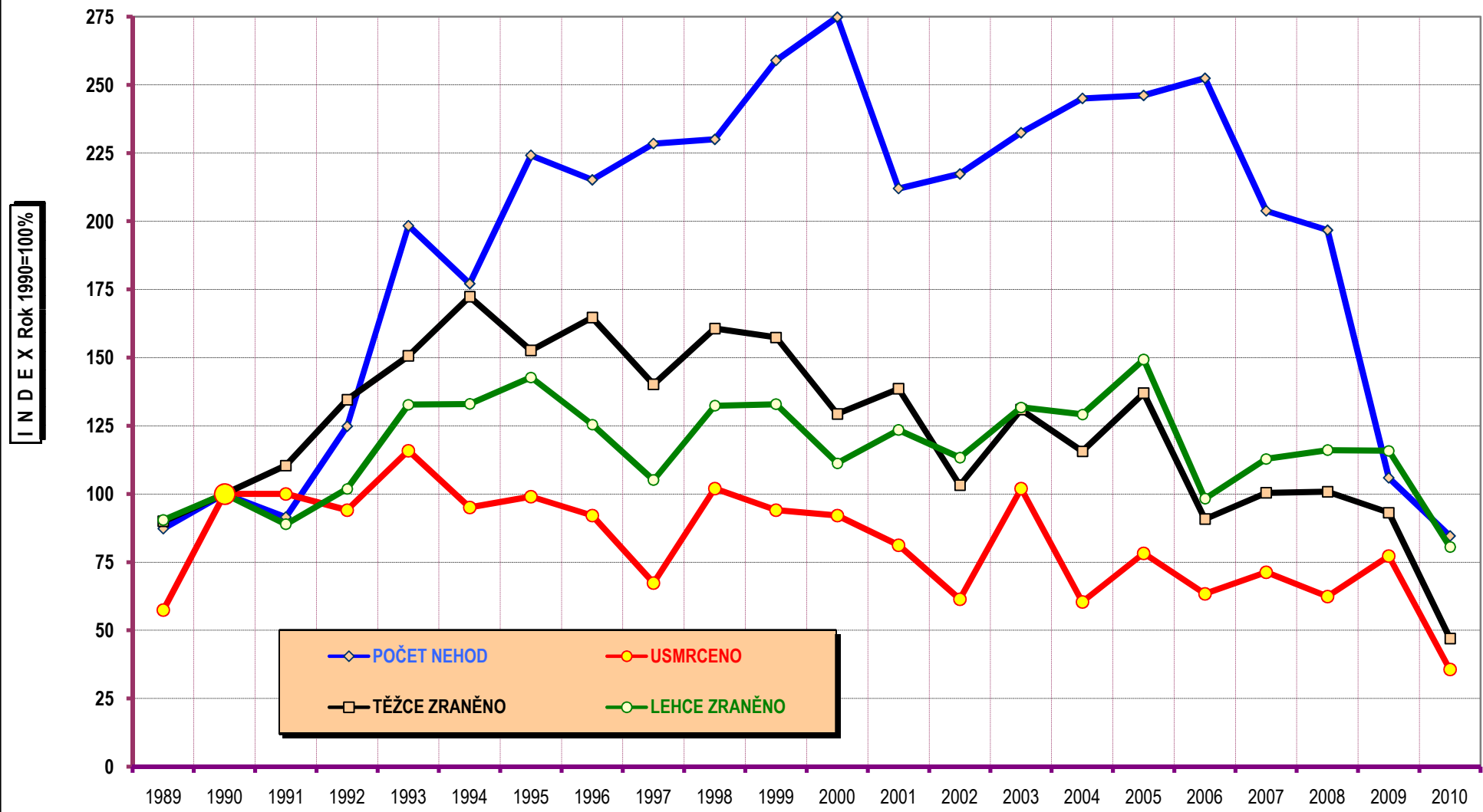
■ 35 až 44

■ 45 až 64

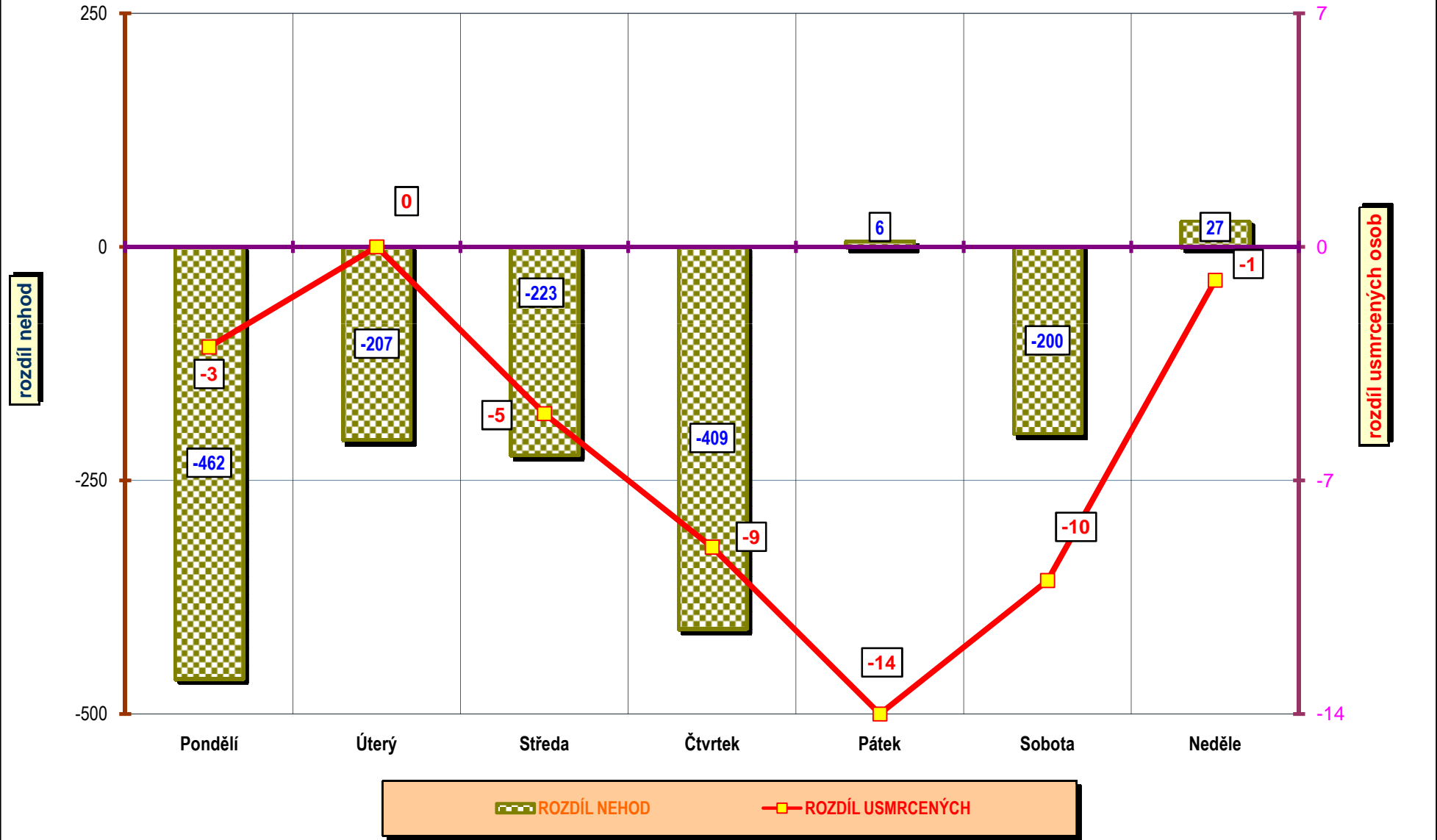
■ nad 64 let

■ nezj.

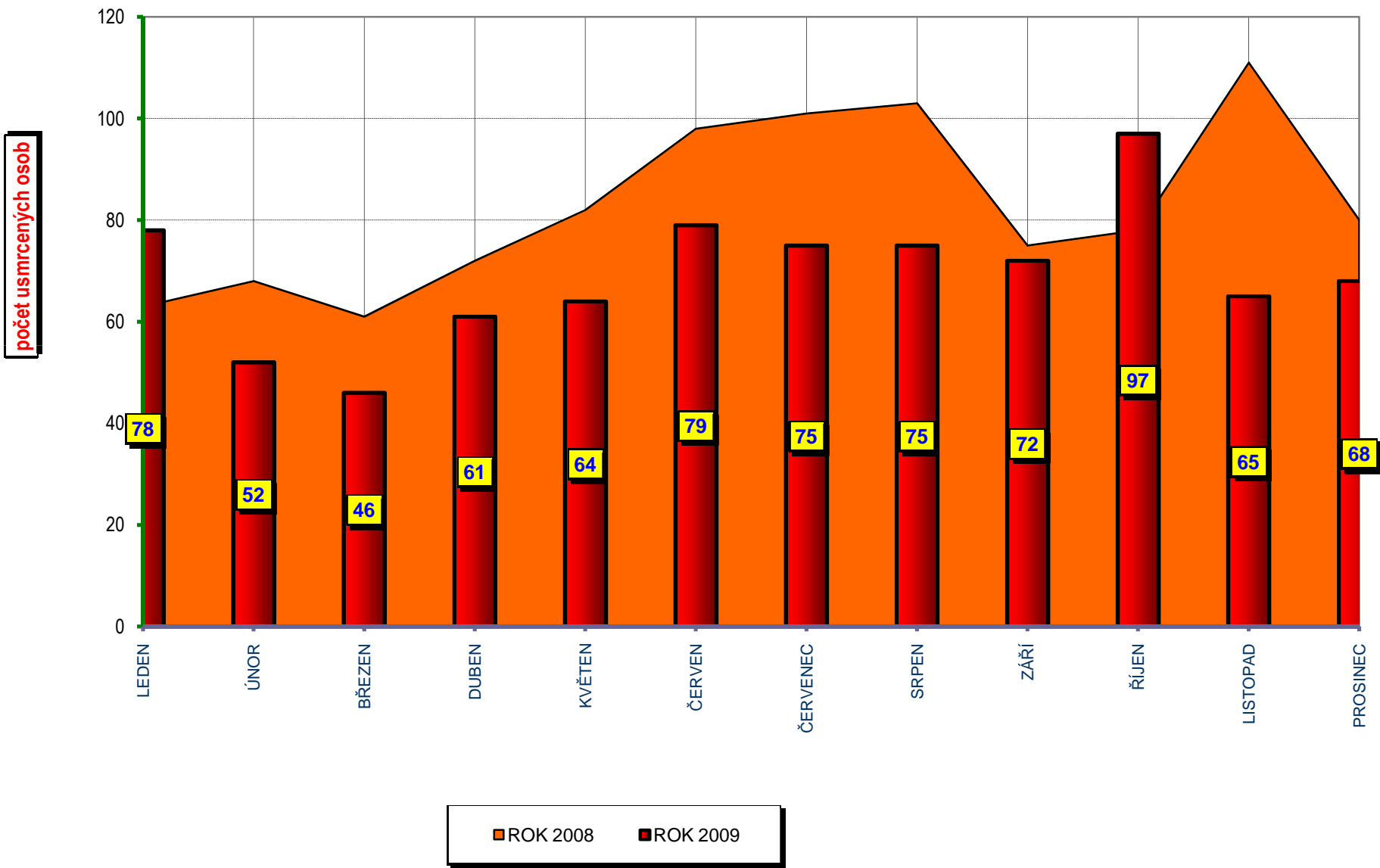
Vývoj počtu nehod a jejich následků za leden, trend od roku 1990



Porovnání dnů v týdnu - rok 2009 a 2008

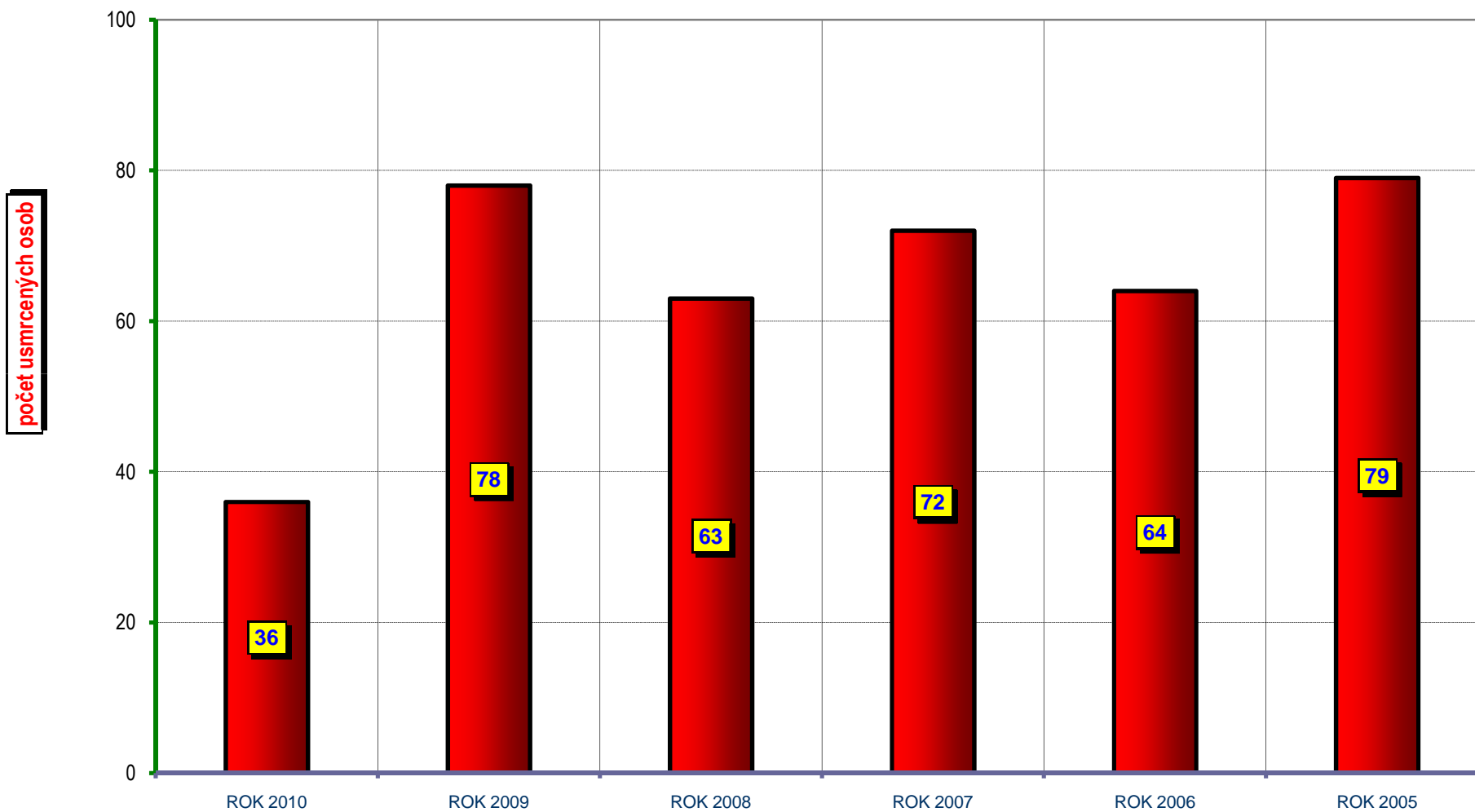


POROVNÁNÍ MĚSÍCŮ - počet usmrcených osob; rok 2008 a 2009



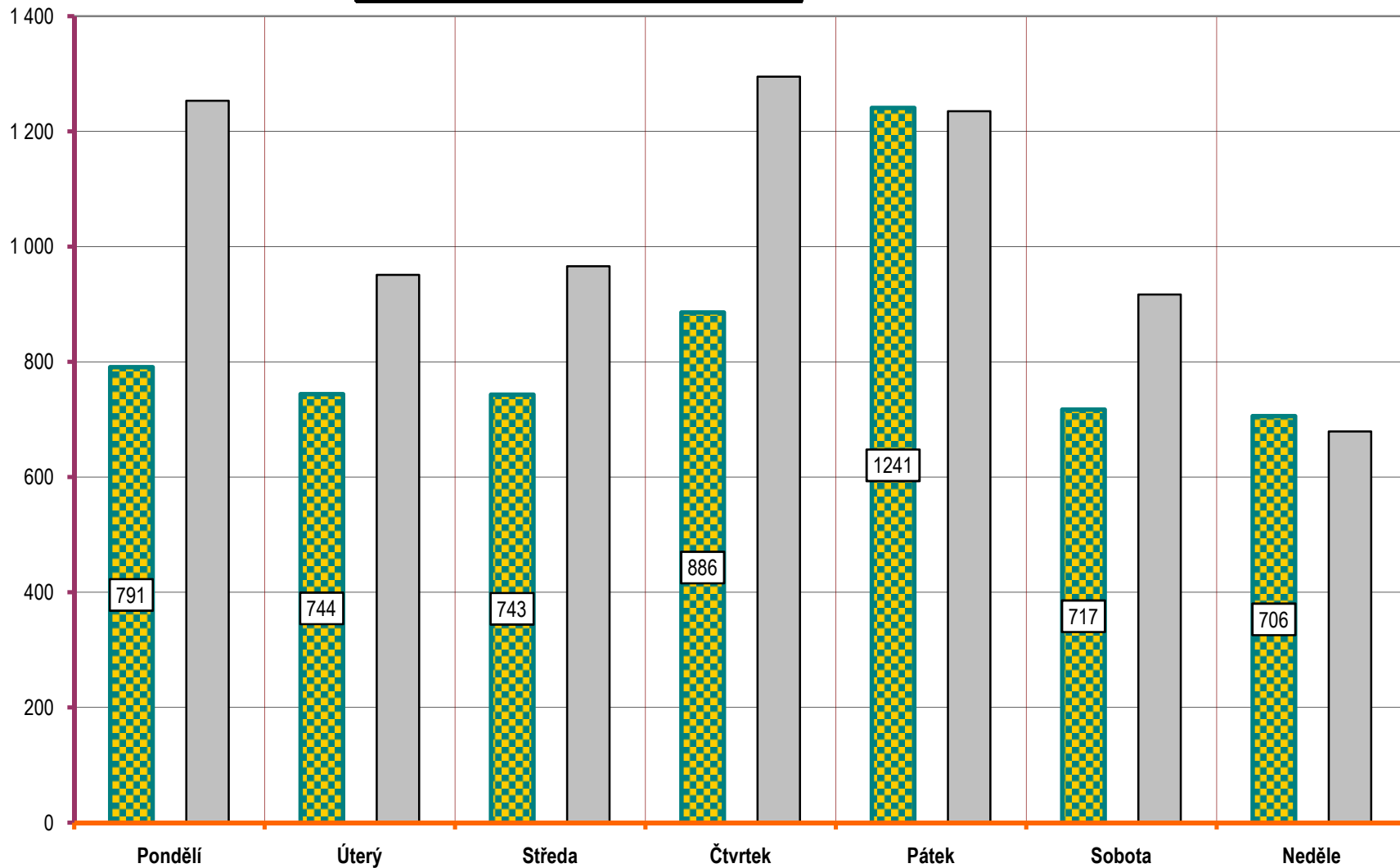


POROVNÁNÍ MĚSÍCŮ - počet usmrcených osob; rok 2005 až 2010



DENNÍ ČLENĚNÍ NEHOD - rok 2009 a 2010

POČET NEHOD

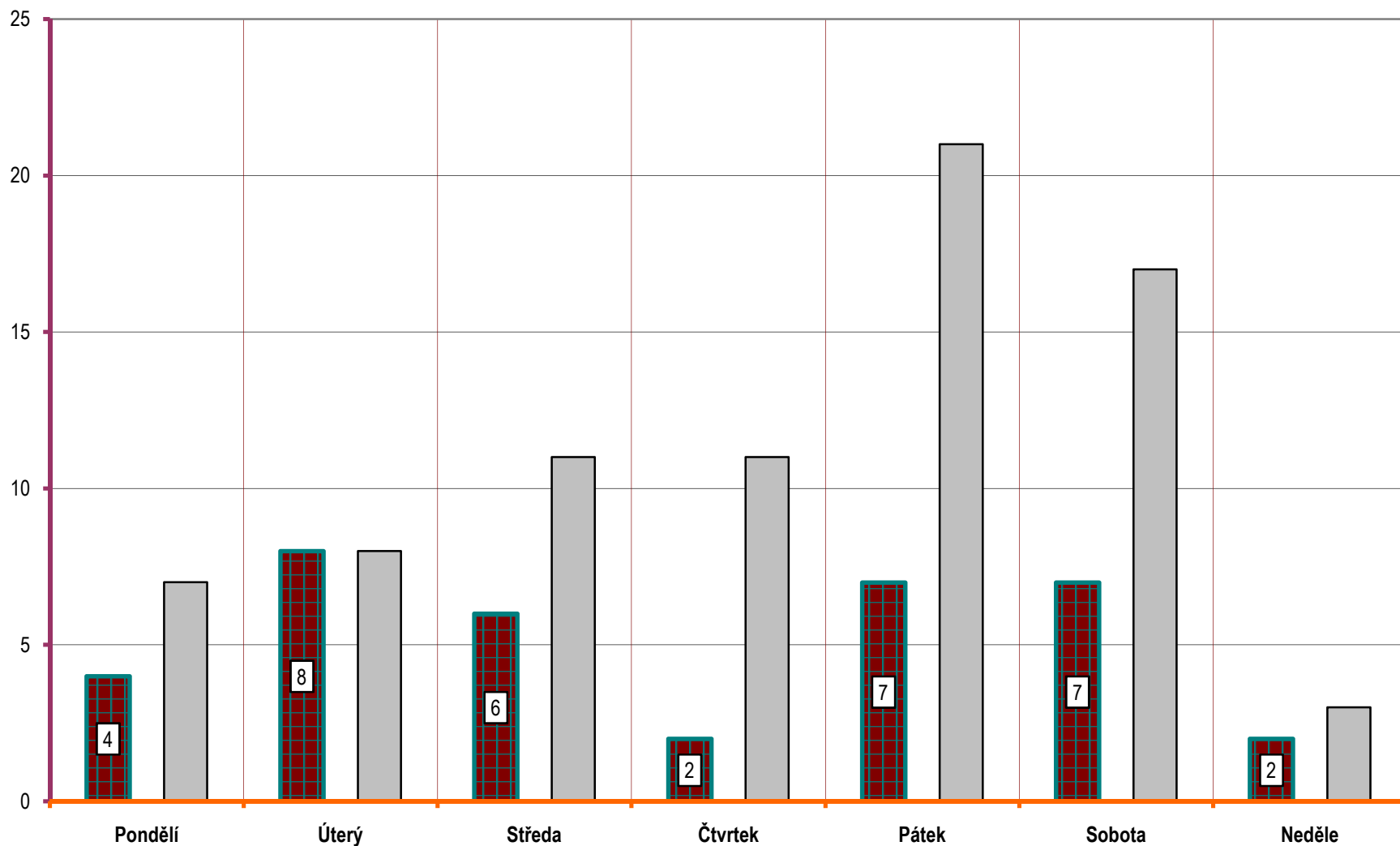


■ ROK 2010

■ ROK 2009

DENNÍ ČLENĚNÍ USMRCENÝCH - rok 2009 a 2010

POČET USMRCENÝCH OSOB



■ ROK 2010

■ ROK 2009