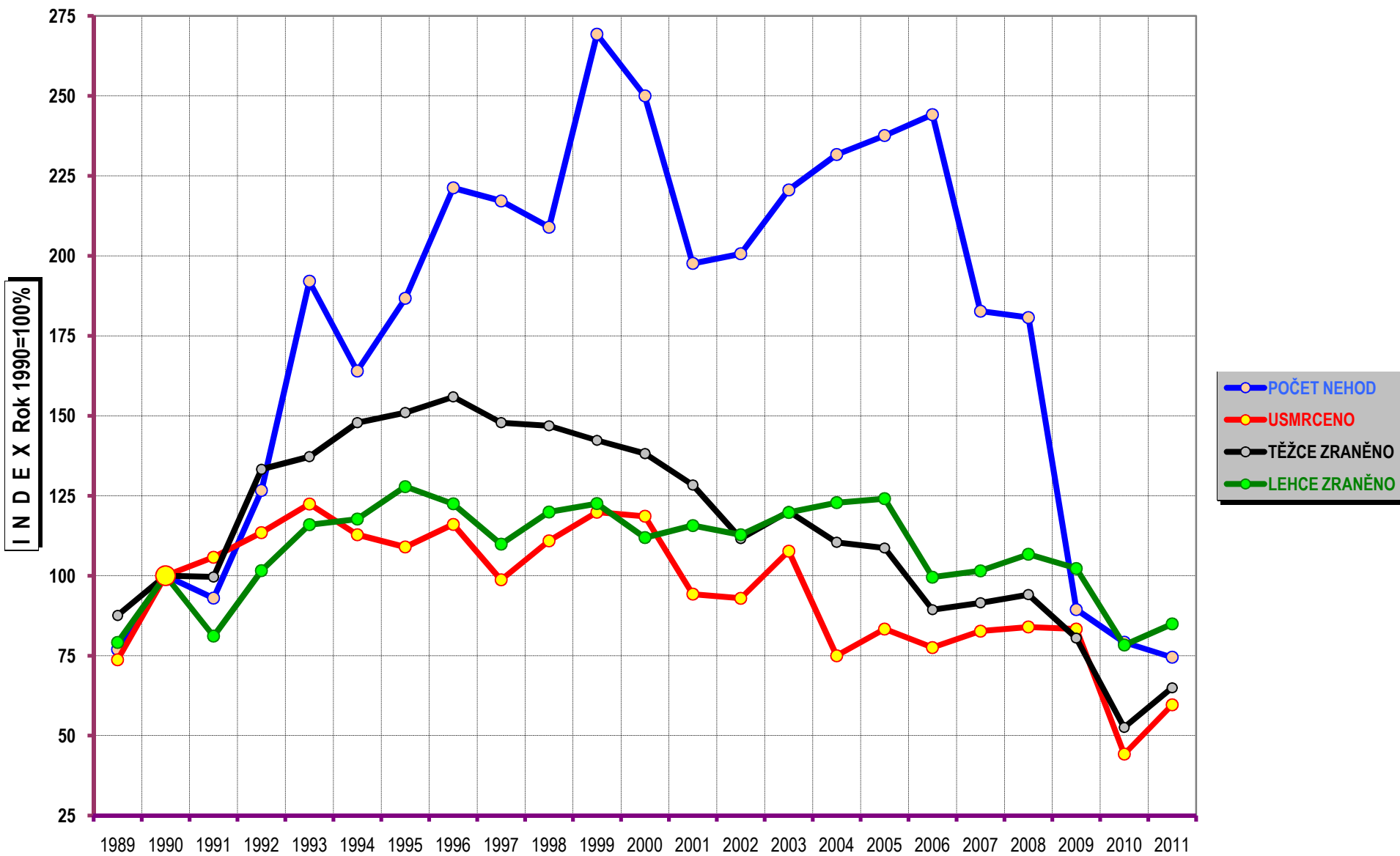
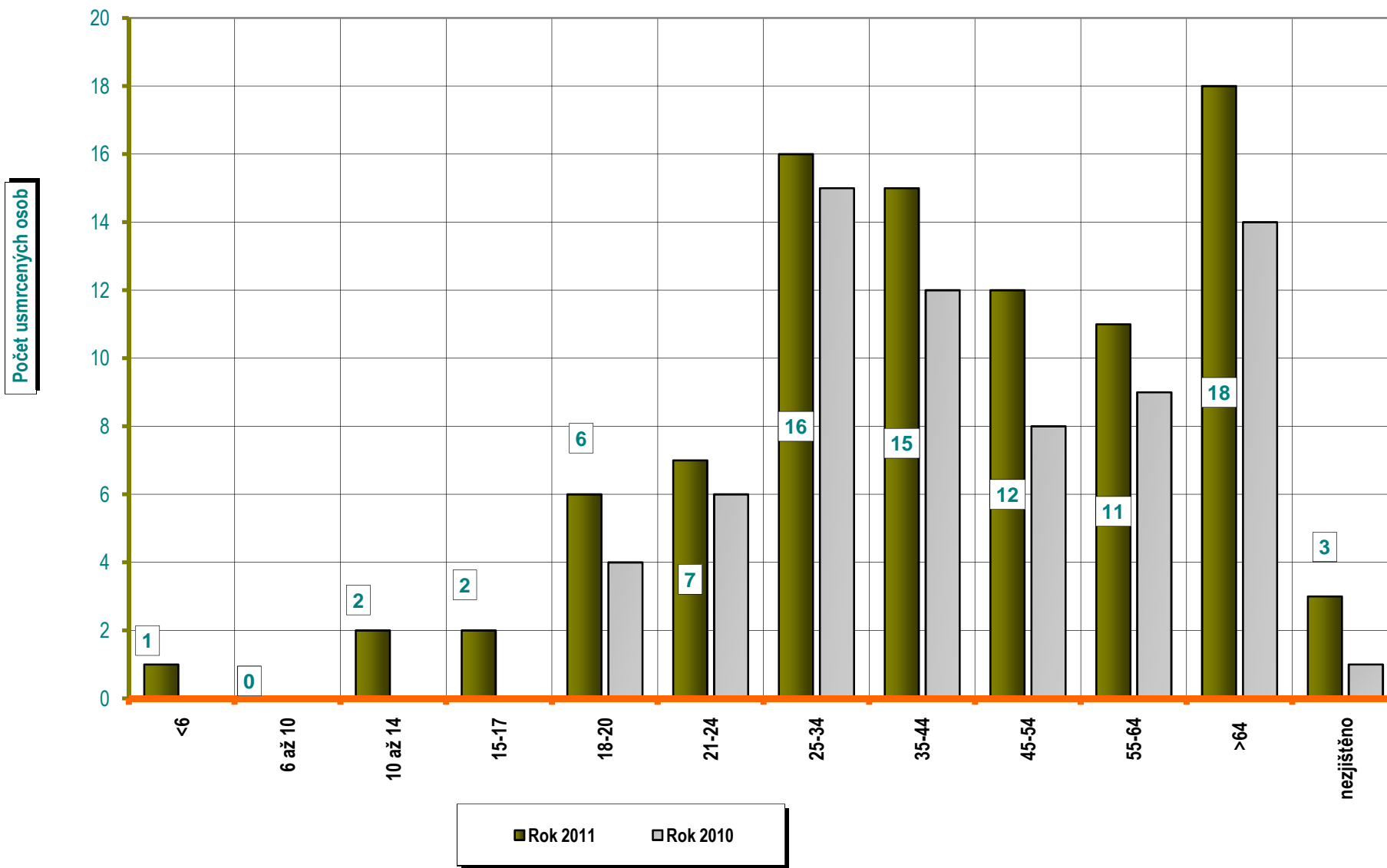


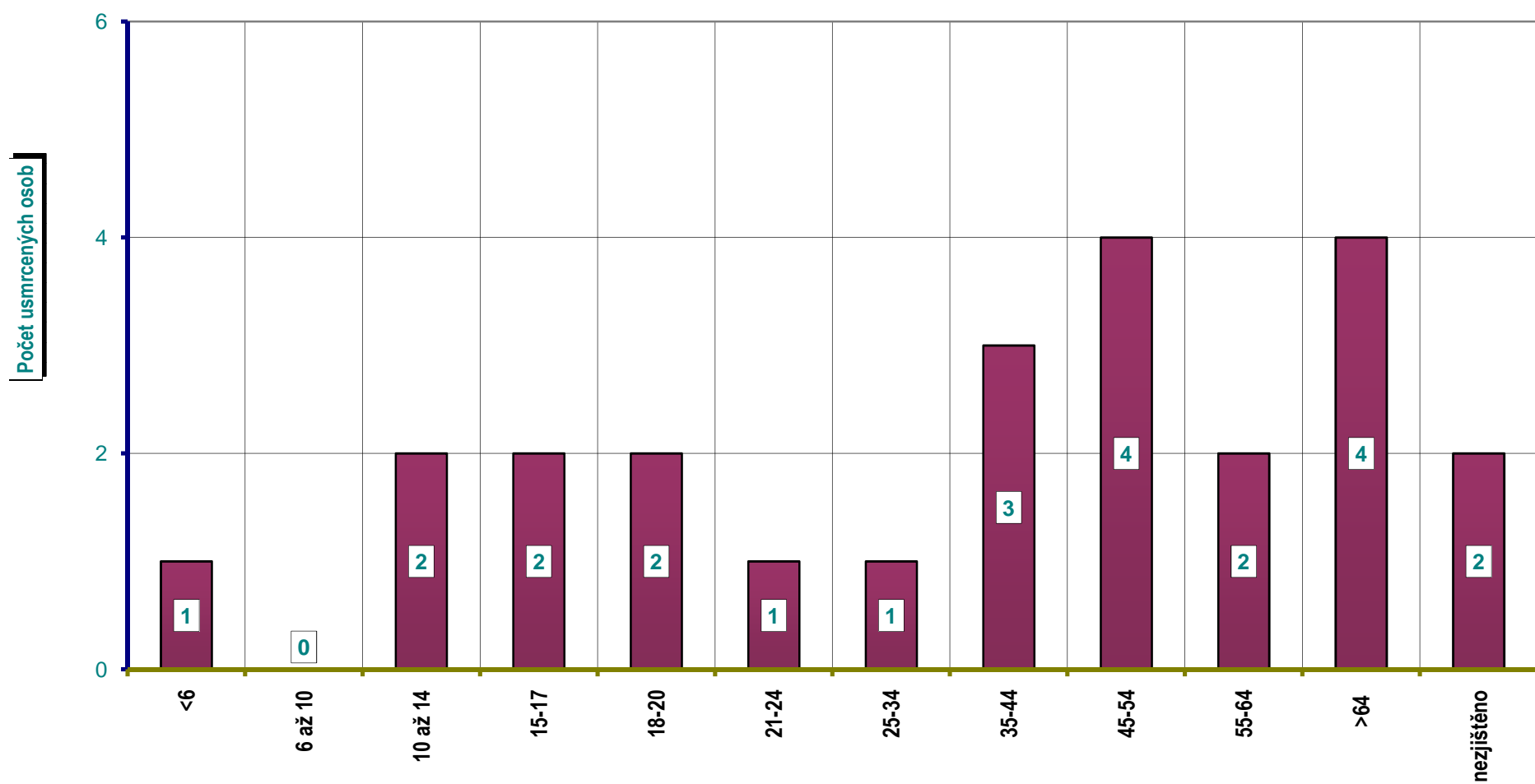
Vývoj počtu nehod a jejich následků za období leden až únor, trend od roku 1990



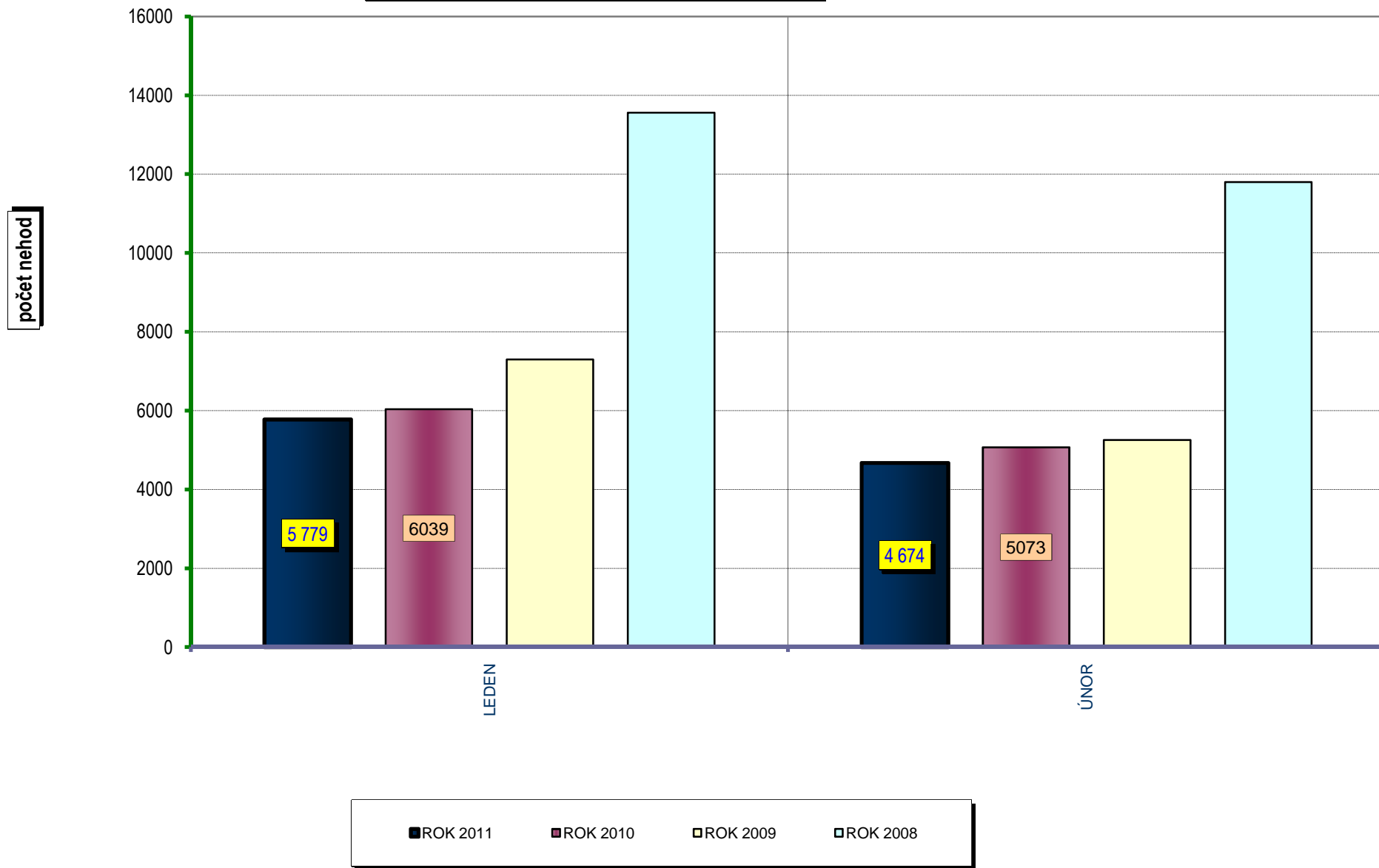
Věkové kategorie usmrcených osob; období leden až únor; rok 2011



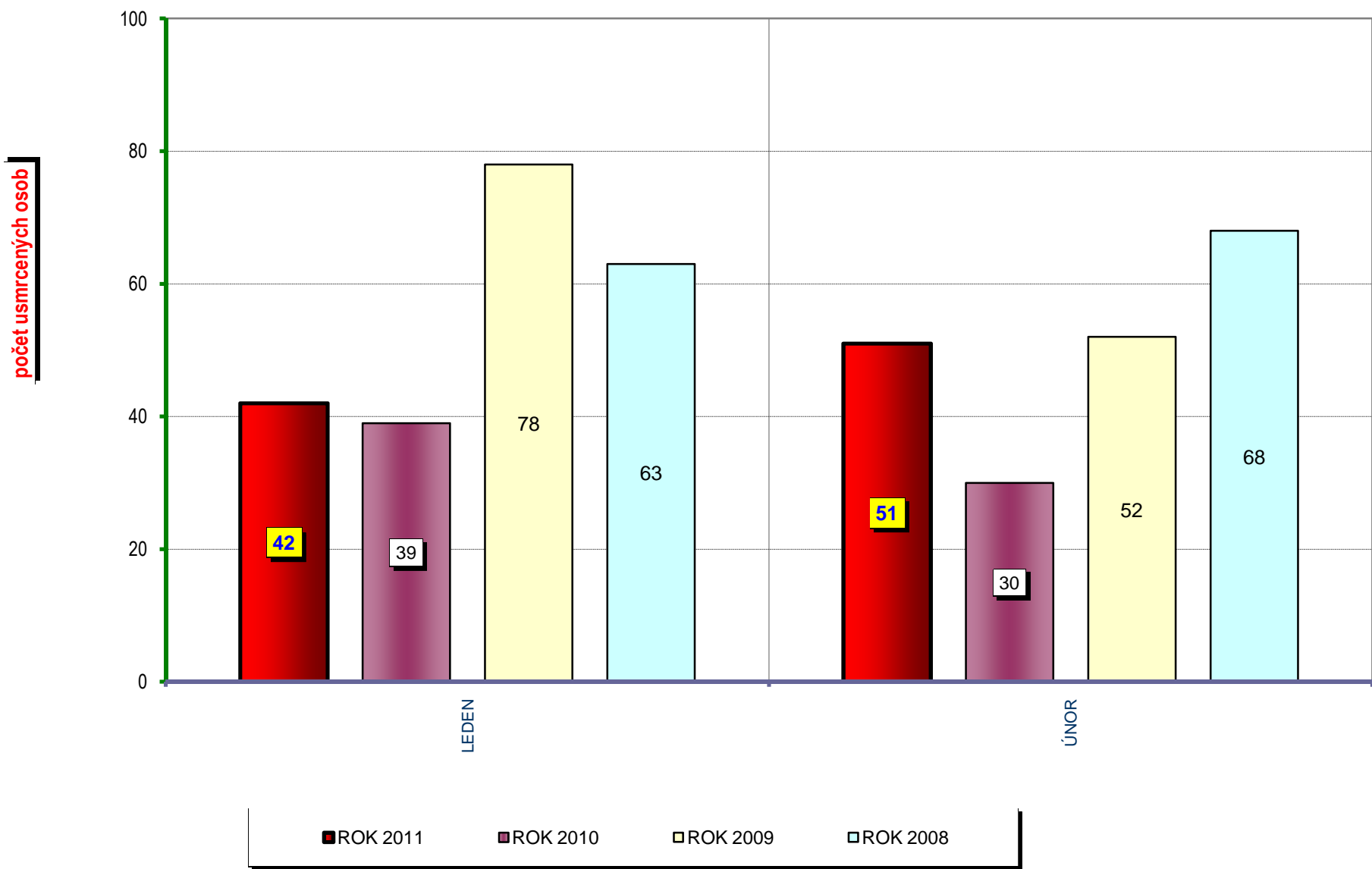
Věková kategorie usmrcených -období leden až únor - rozdíl oproti r. 2010;



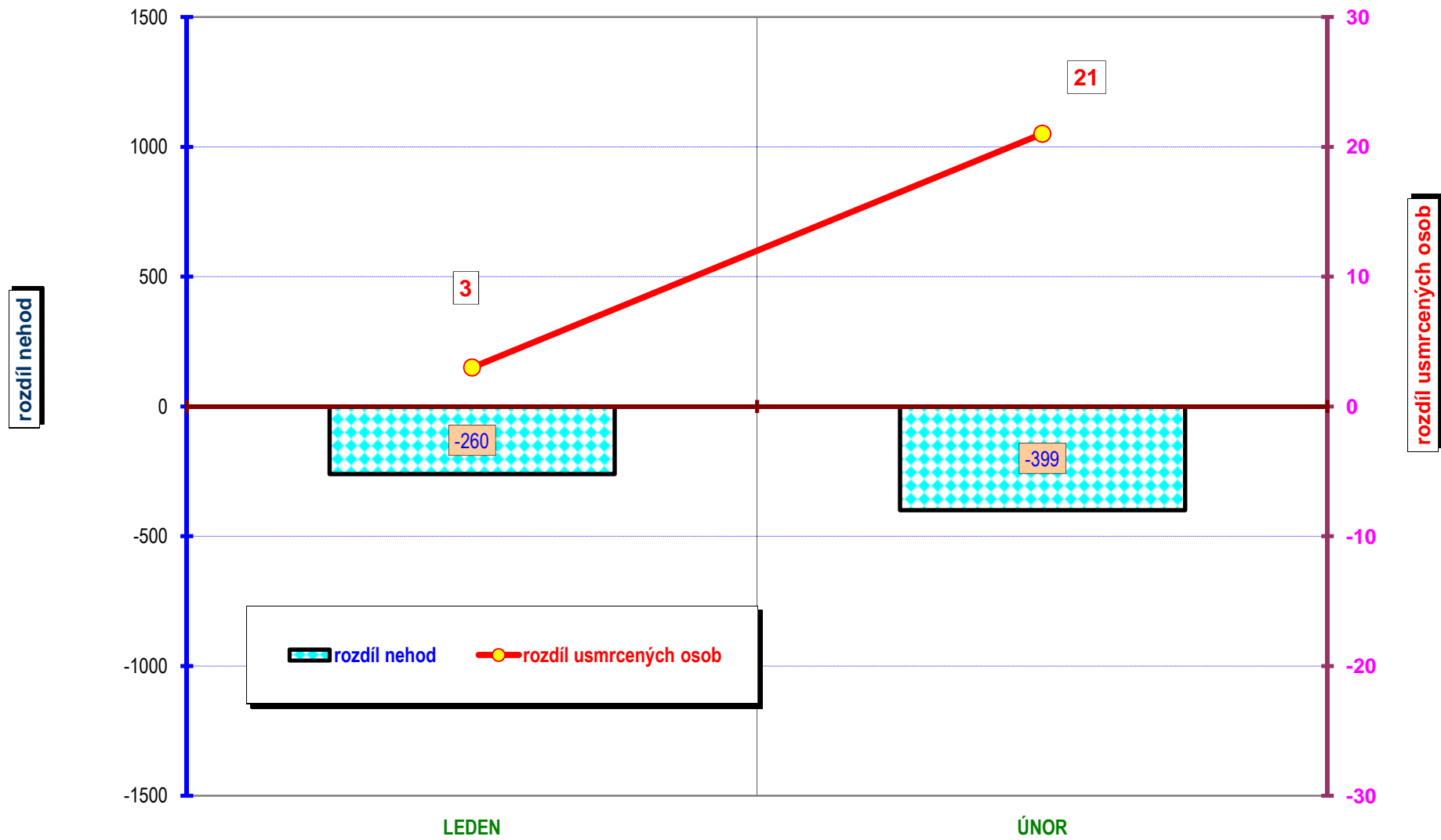
POROVNÁNÍ MĚSÍCŮ - počet nehod; rok 2008 až 2011



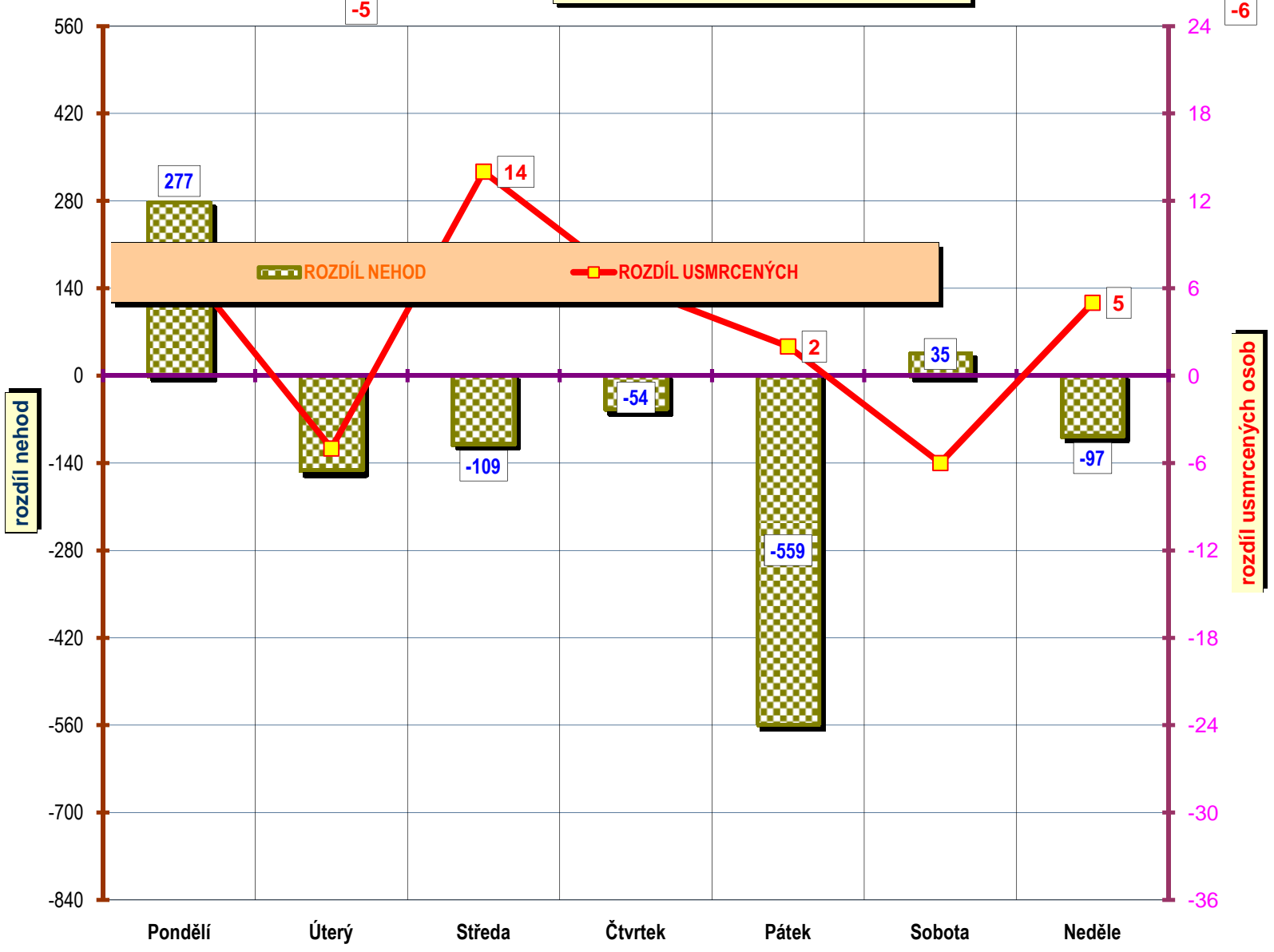
**POROVNÁNÍ MĚSÍCŮ - počet usmrcených osob; rok 2008 až 2010**



Porovnání měsíců - rok 2011 oproti roku 2010

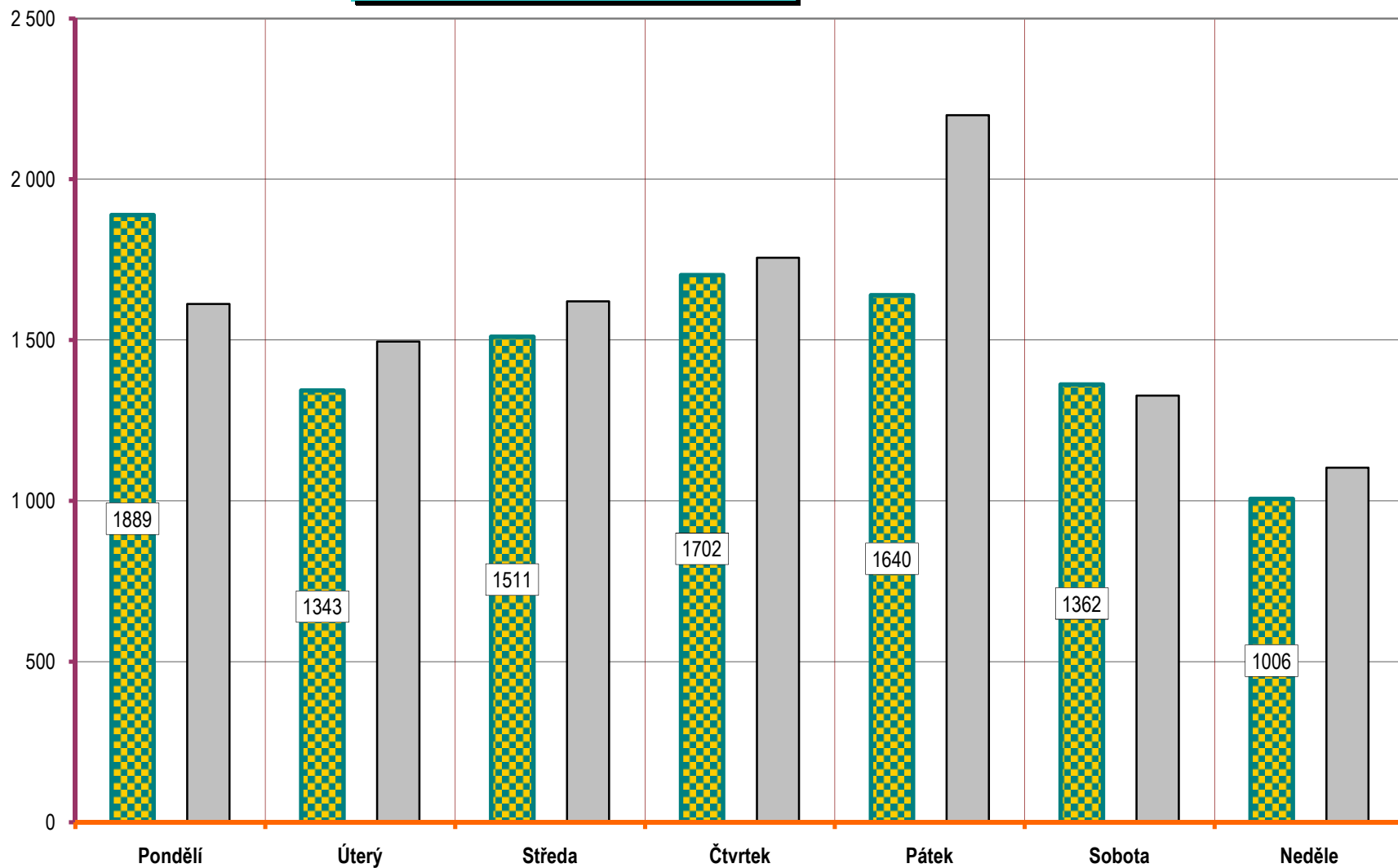


Porovnání dnů v týdnu - rok 2011 a 2010



### DENNÍ ČLENĚNÍ NEHOD - rok 2011 a 2010

POČET NEHOD



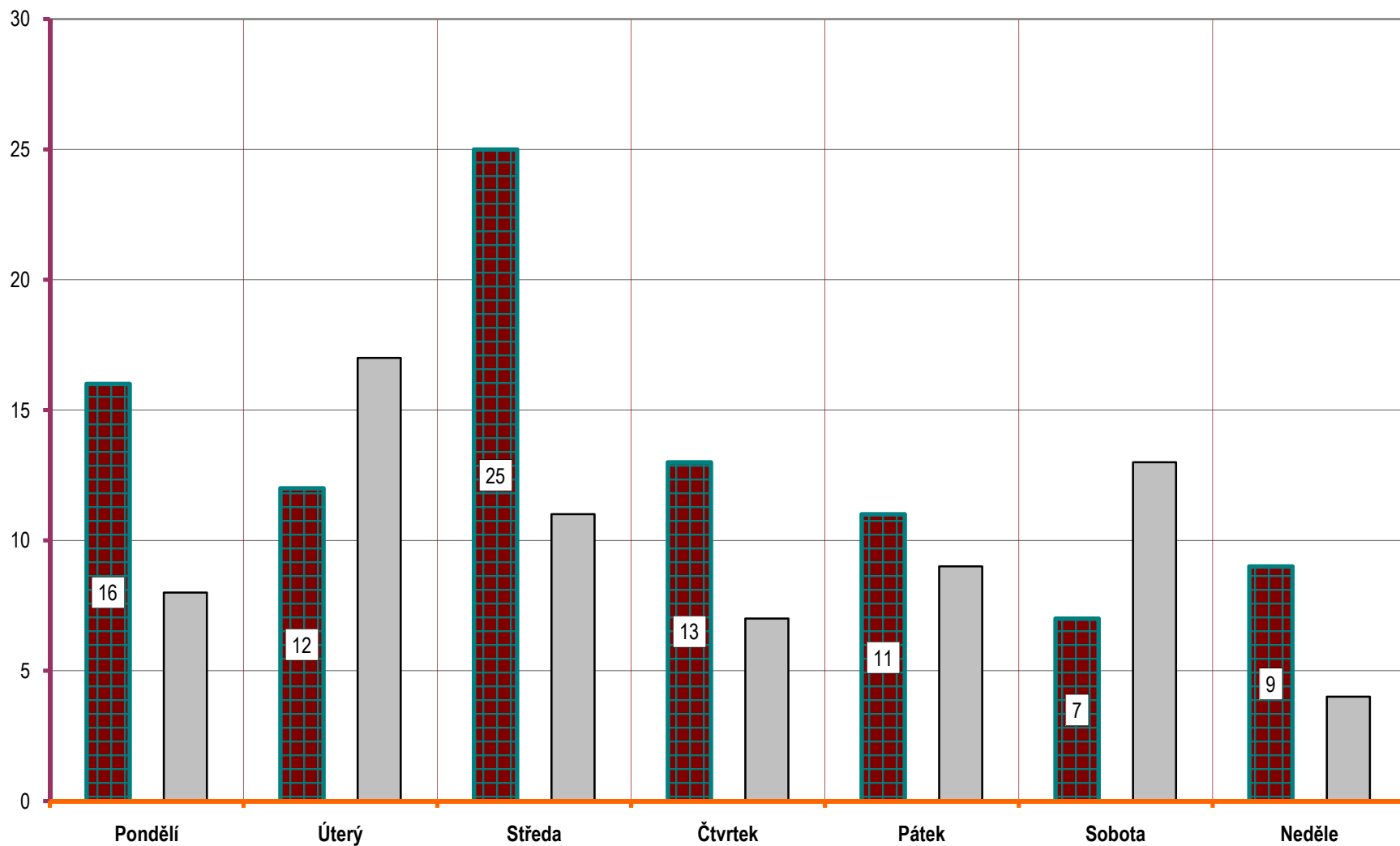
■ ROK 2011

■ ROK 2010



DENNÍ ČLENĚNÍ USMRCENÝCH - rok 2011 a 2010

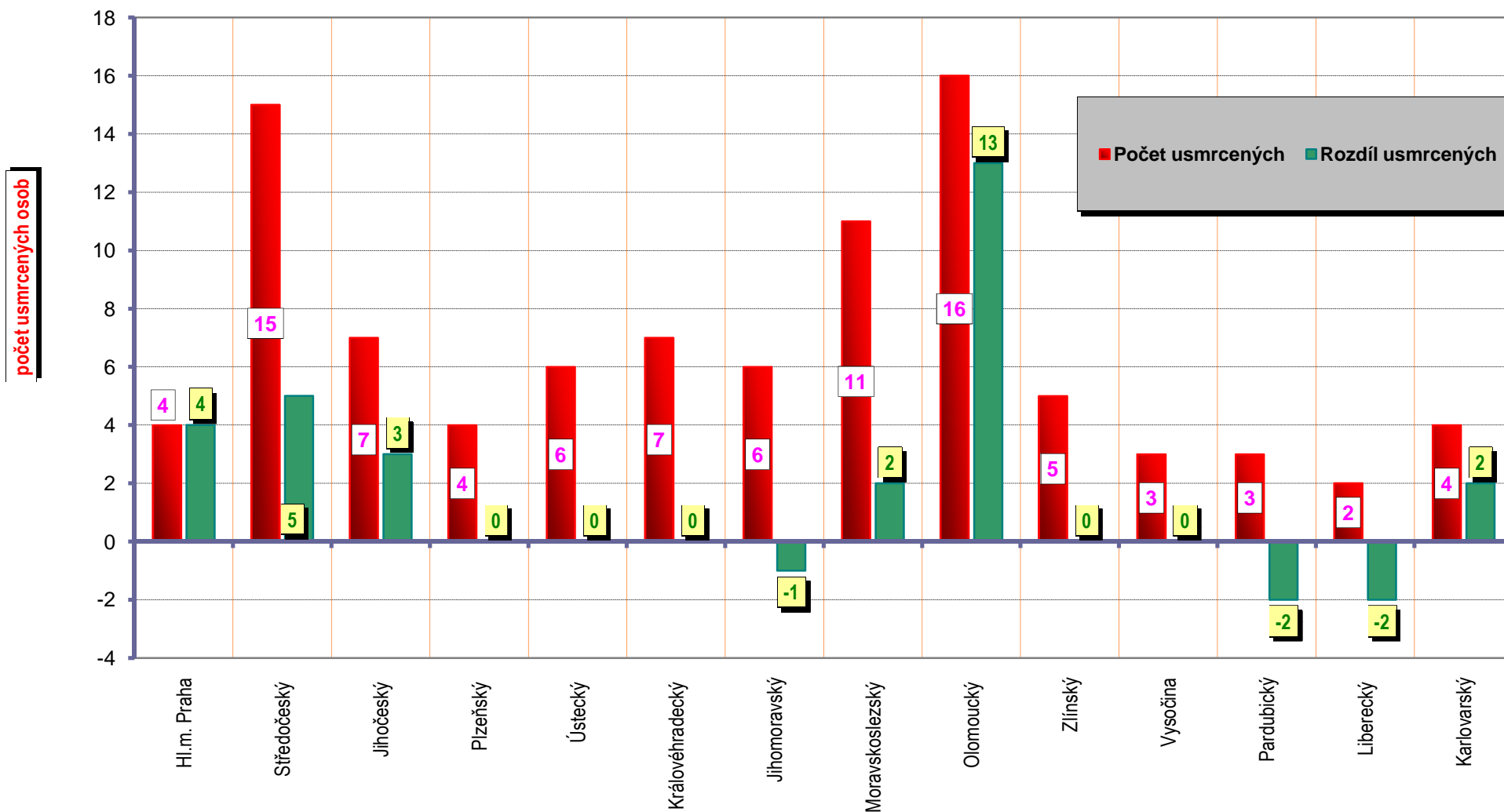
POČET USMRCENÝCH OSOB



■ ROK 2011

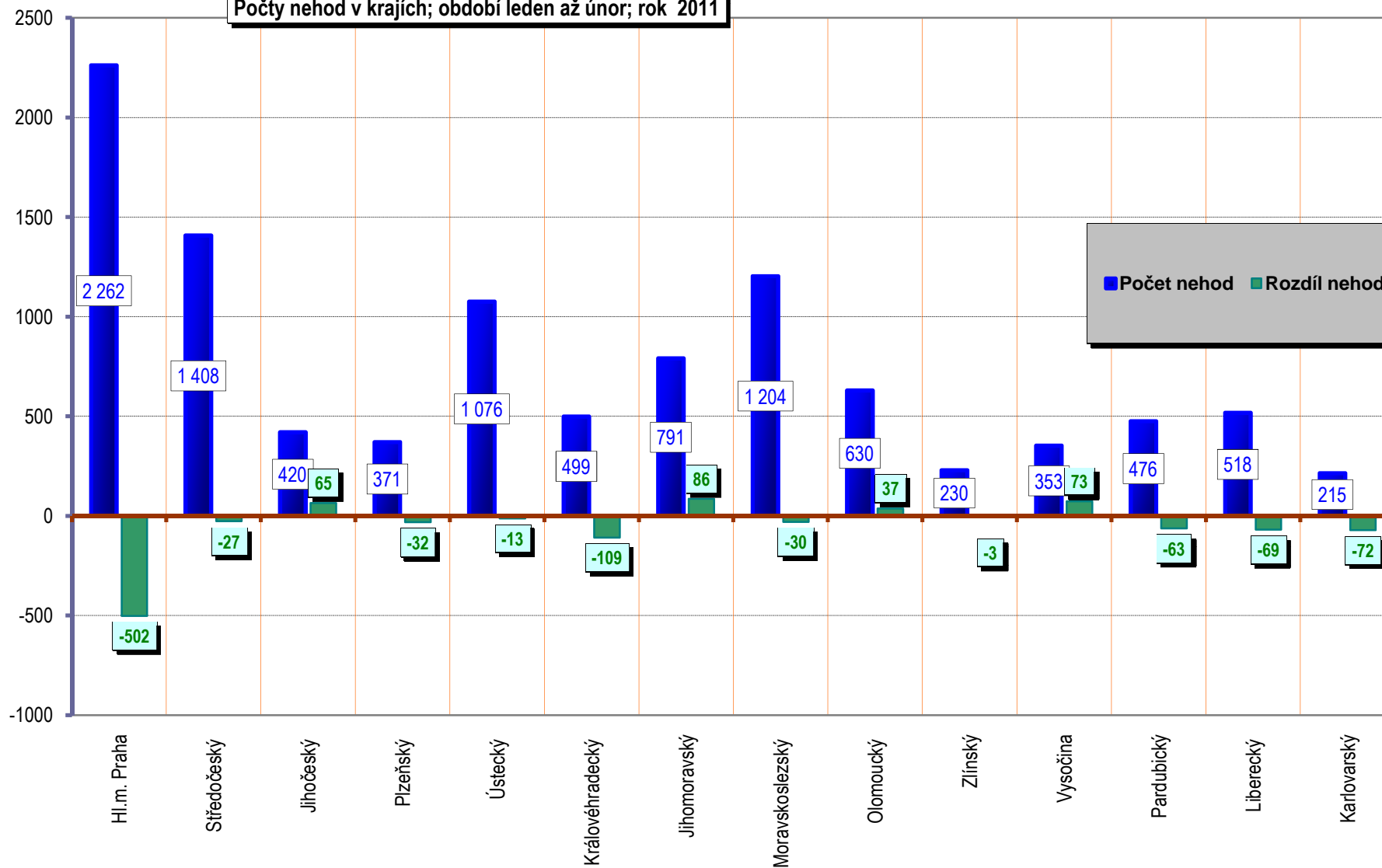
■ ROK 2010

Počty usmrcených osob v krajích; období leden až únor; rok 2011



Počty nehod v krajích; období leden až únor; rok 2011

počet nehod



druh srážky; leden až únor 2011

počet usmrcených

