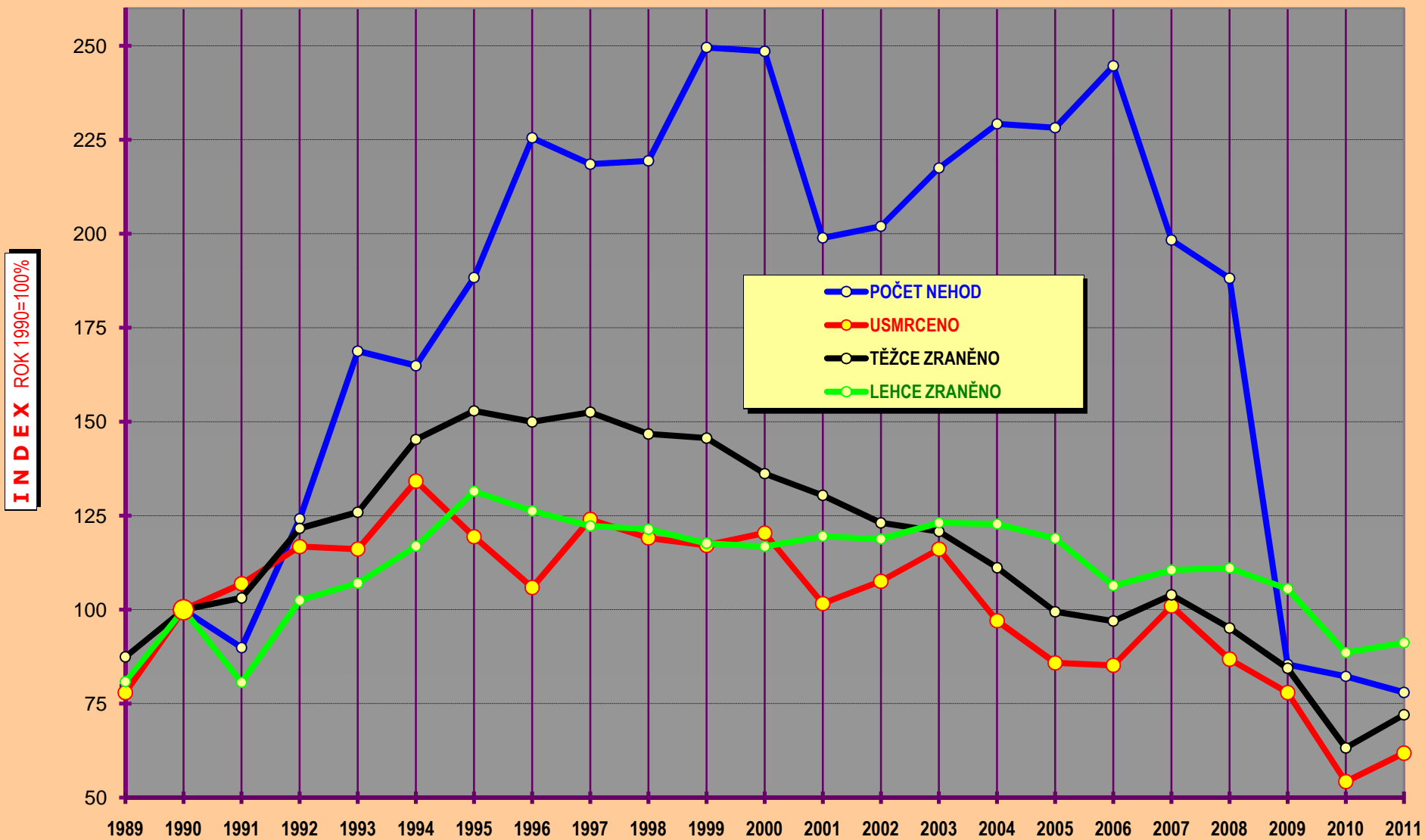
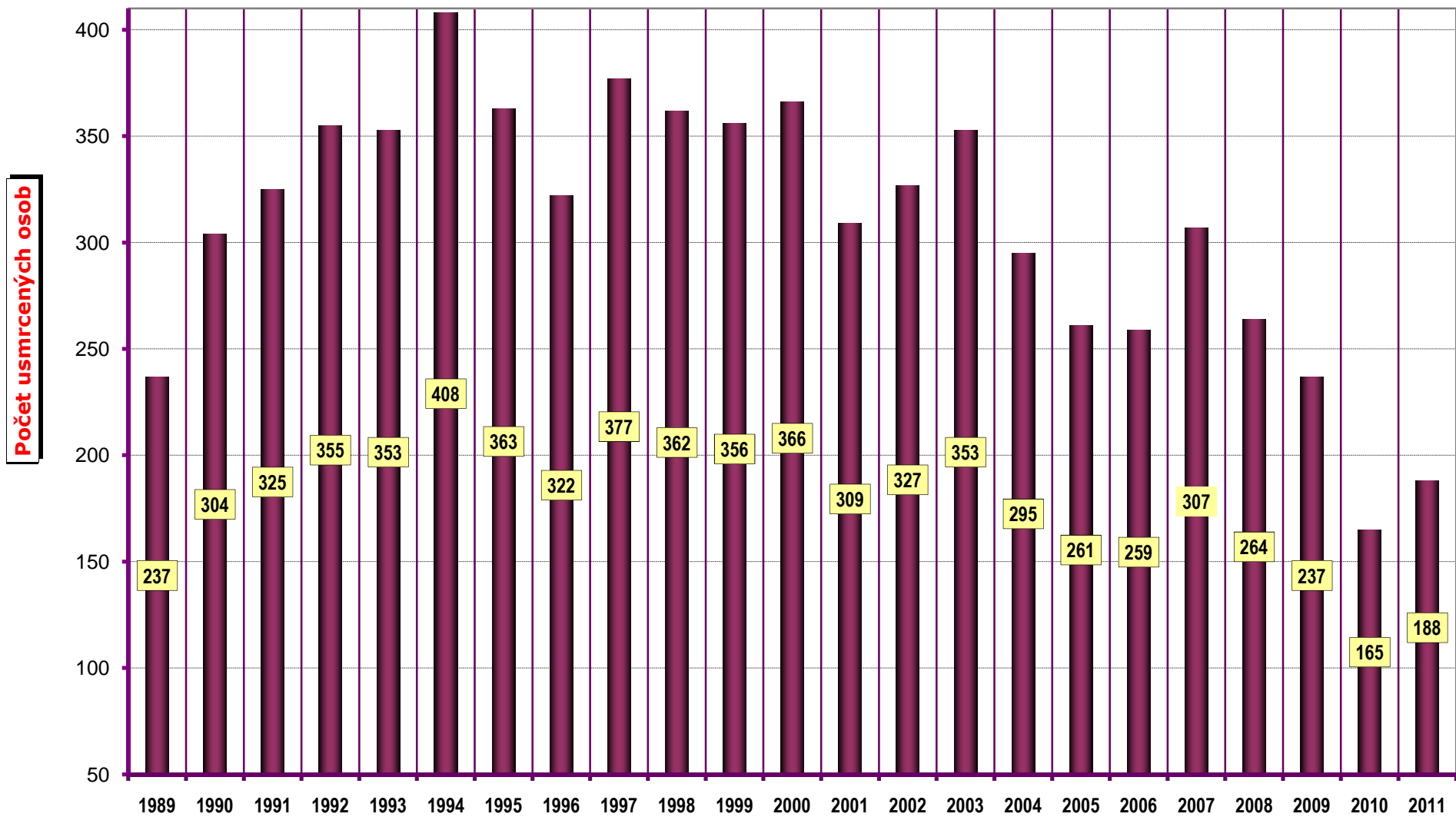


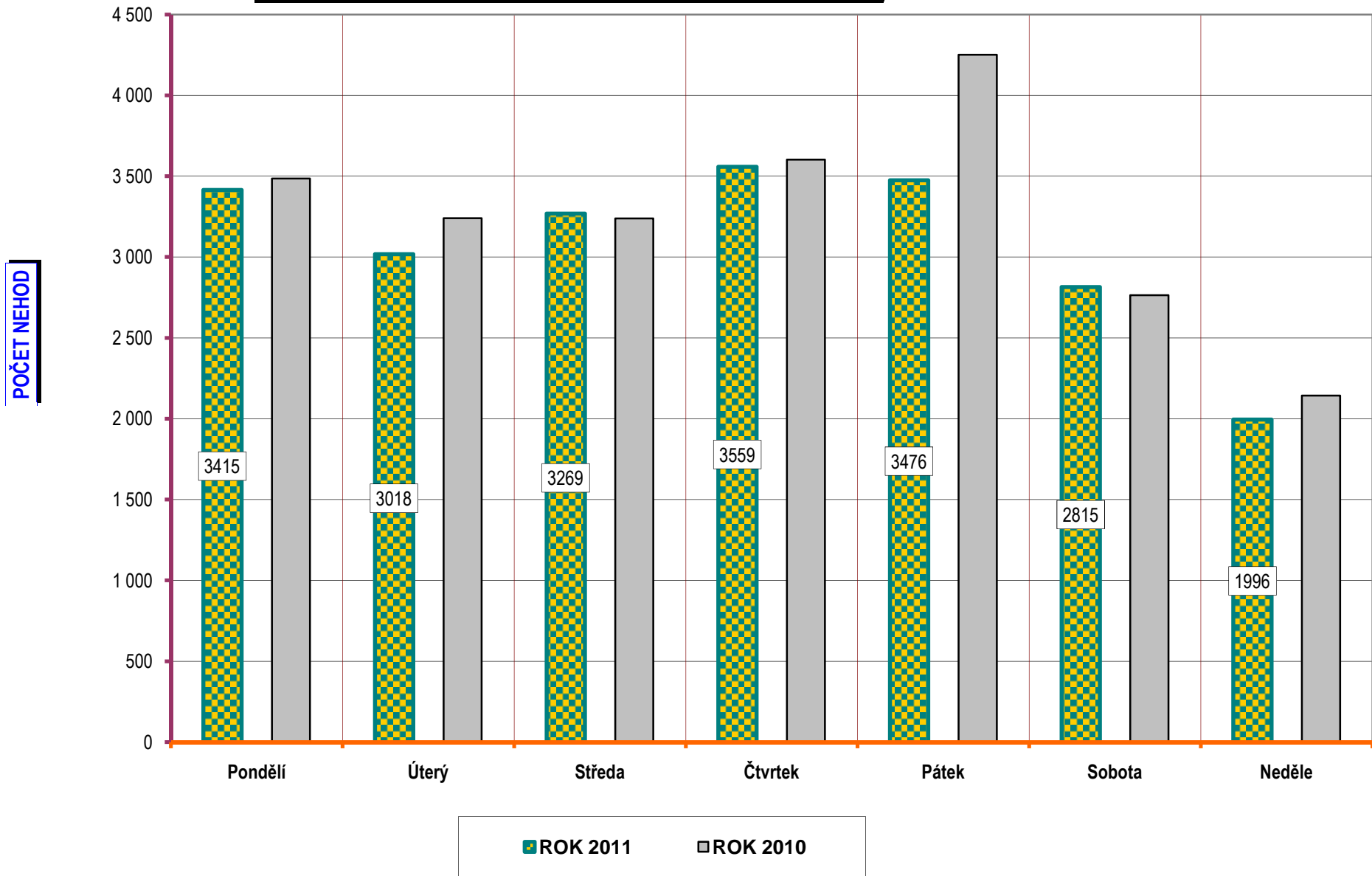
VÝVOJ POČTU NEHOD A JEJICH NÁSLEDKŮ; za leden až duben; od r. 1989



VÝVOJ POČTU NEHOD A JEJICH NÁSLEDKŮ; za leden až duben; od r. 1989

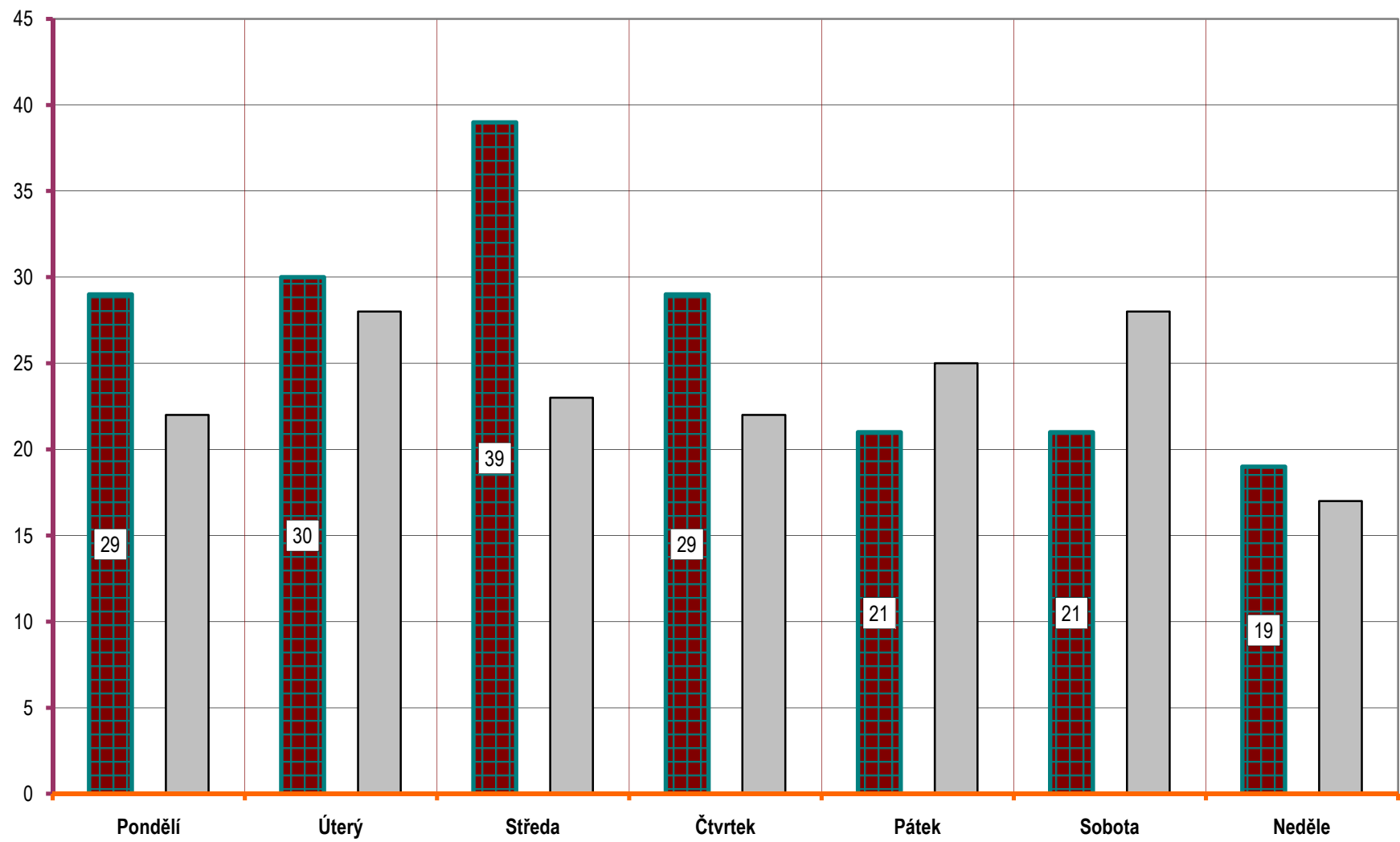


DENNÍ ČLENĚNÍ NEHOD - období leden až duben; rok 2011 a 2010

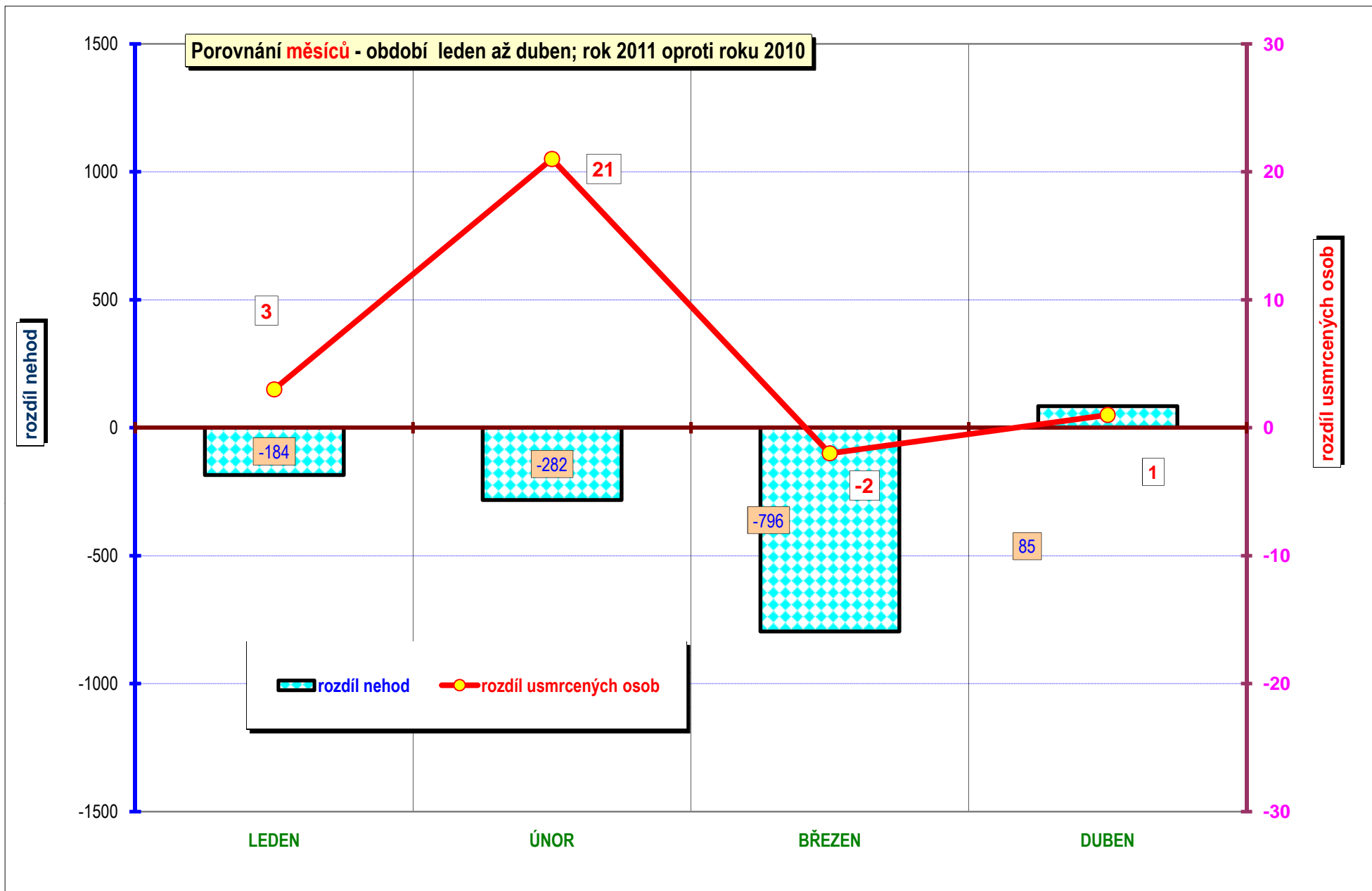


DENNÍ ČLENĚNÍ USMRCENÝCH - období leden až duben; rok 2011 a 2010

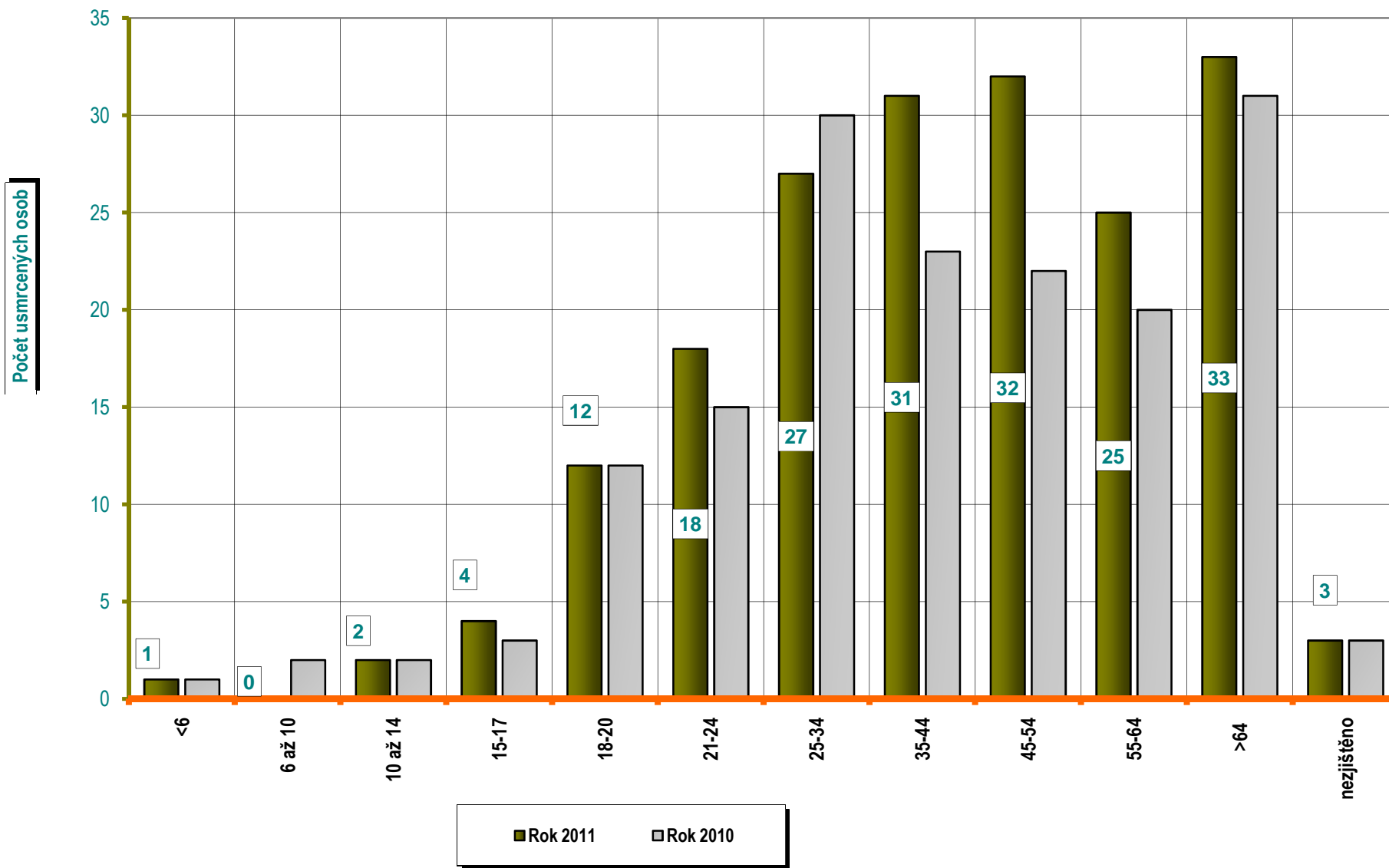
POČET USMRCENÝCH OSOB



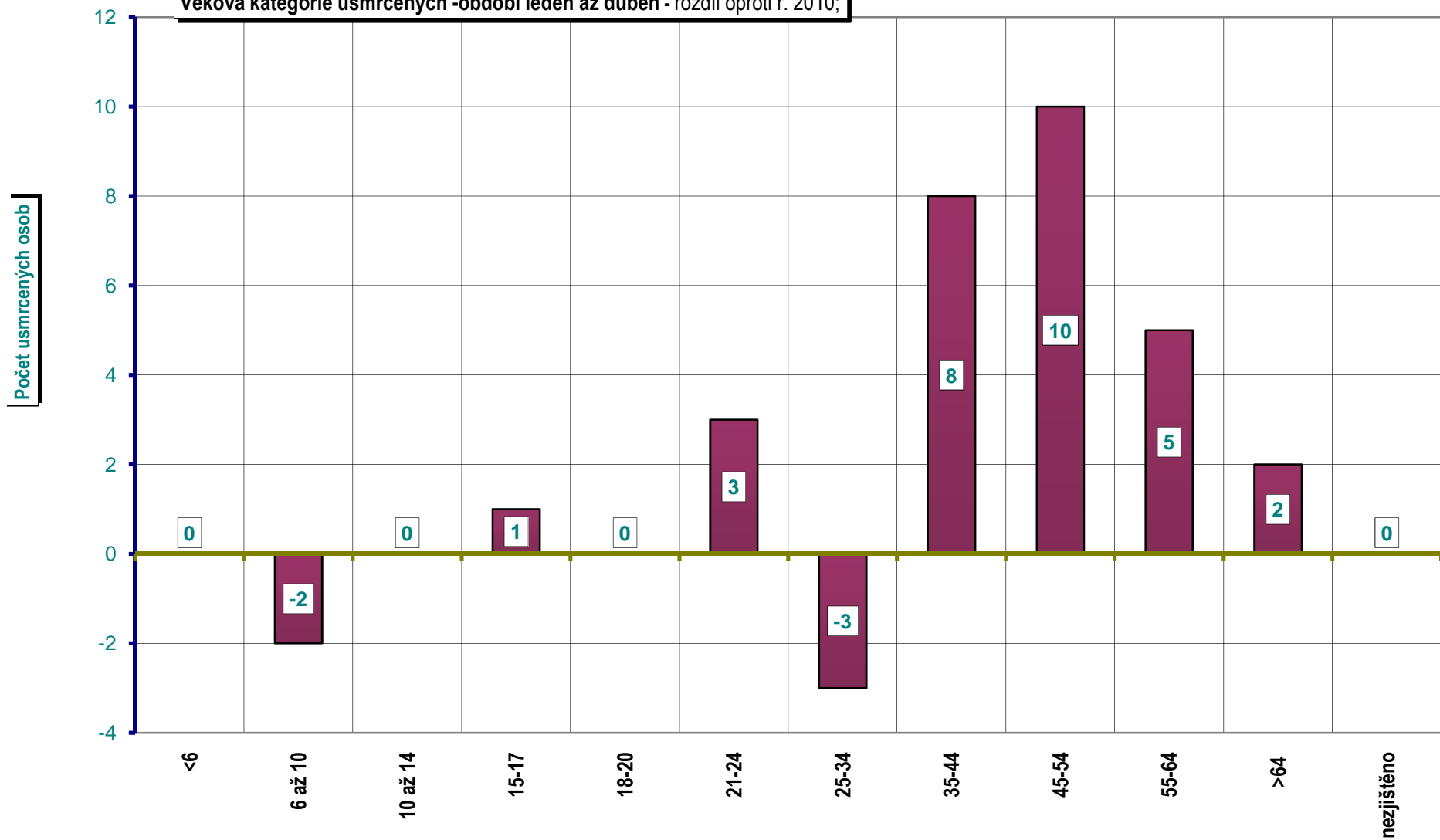
■ ROK 2011 □ ROK 2010



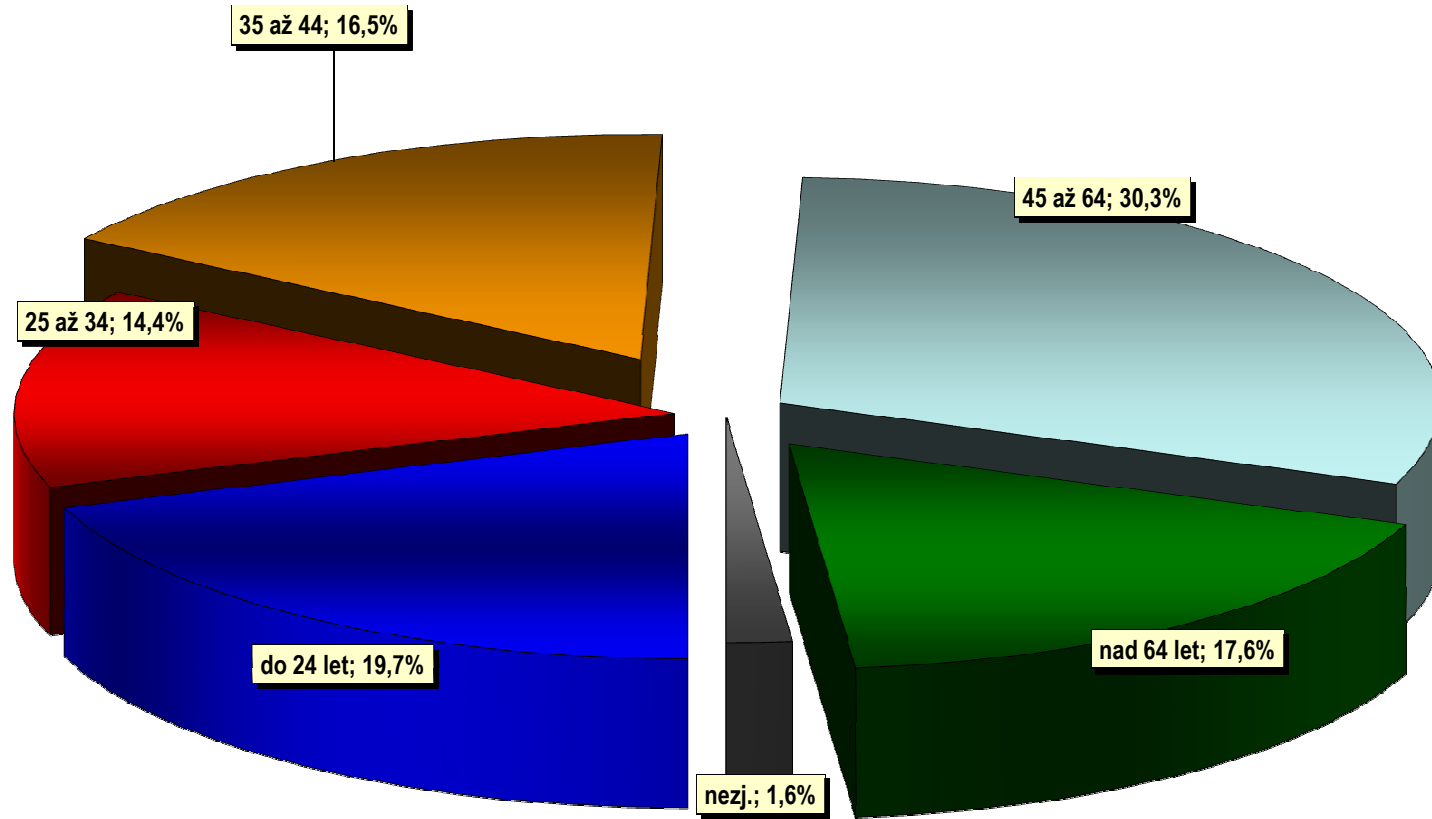
Věkové kategorie usmrcených osob; období leden až duben; rok 2011



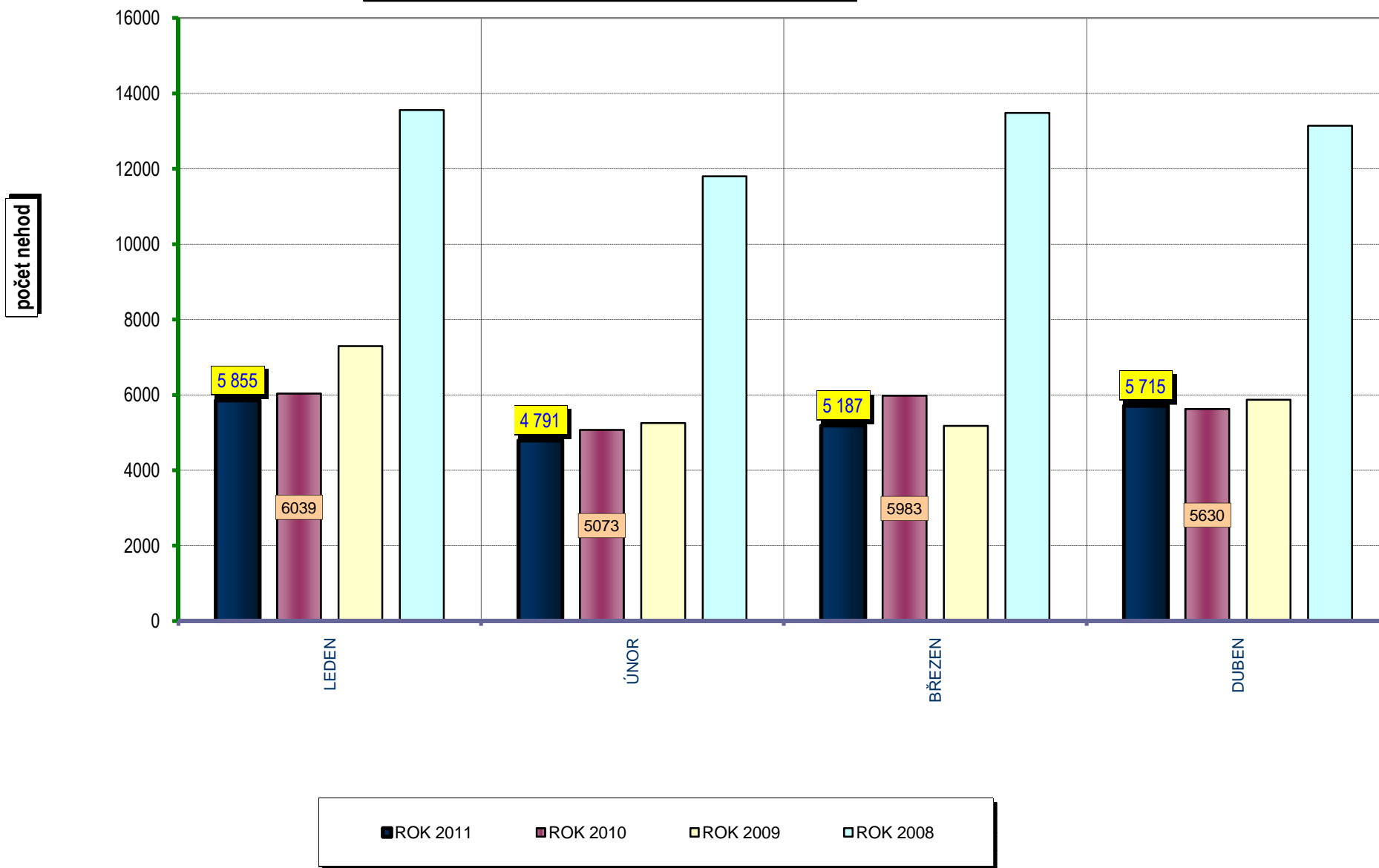
Věková kategorie usmrcených -období leden až duben - rozdíl oproti r. 2010;



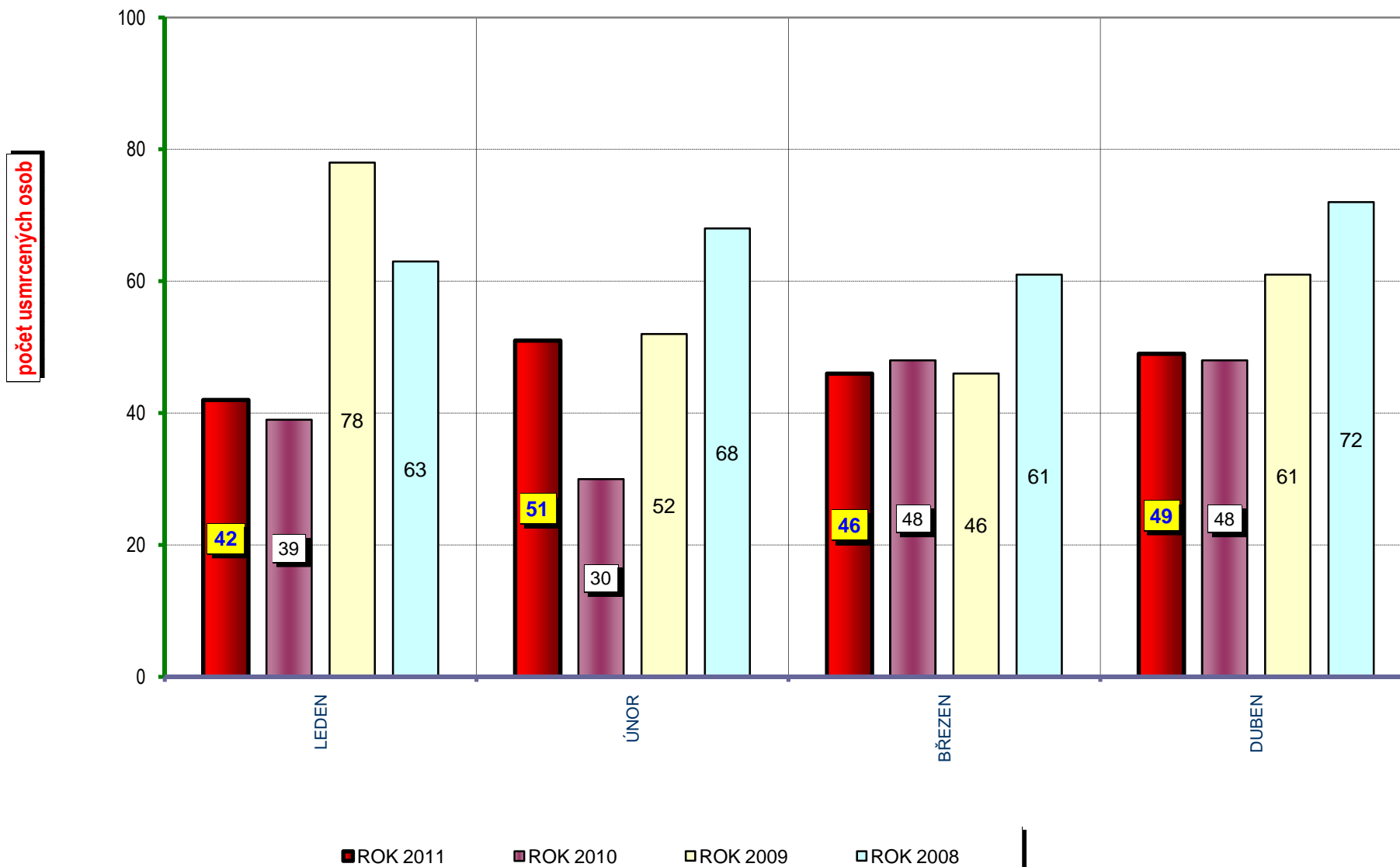
období leden až duben; rok 2011, kategorie usmrcených osob

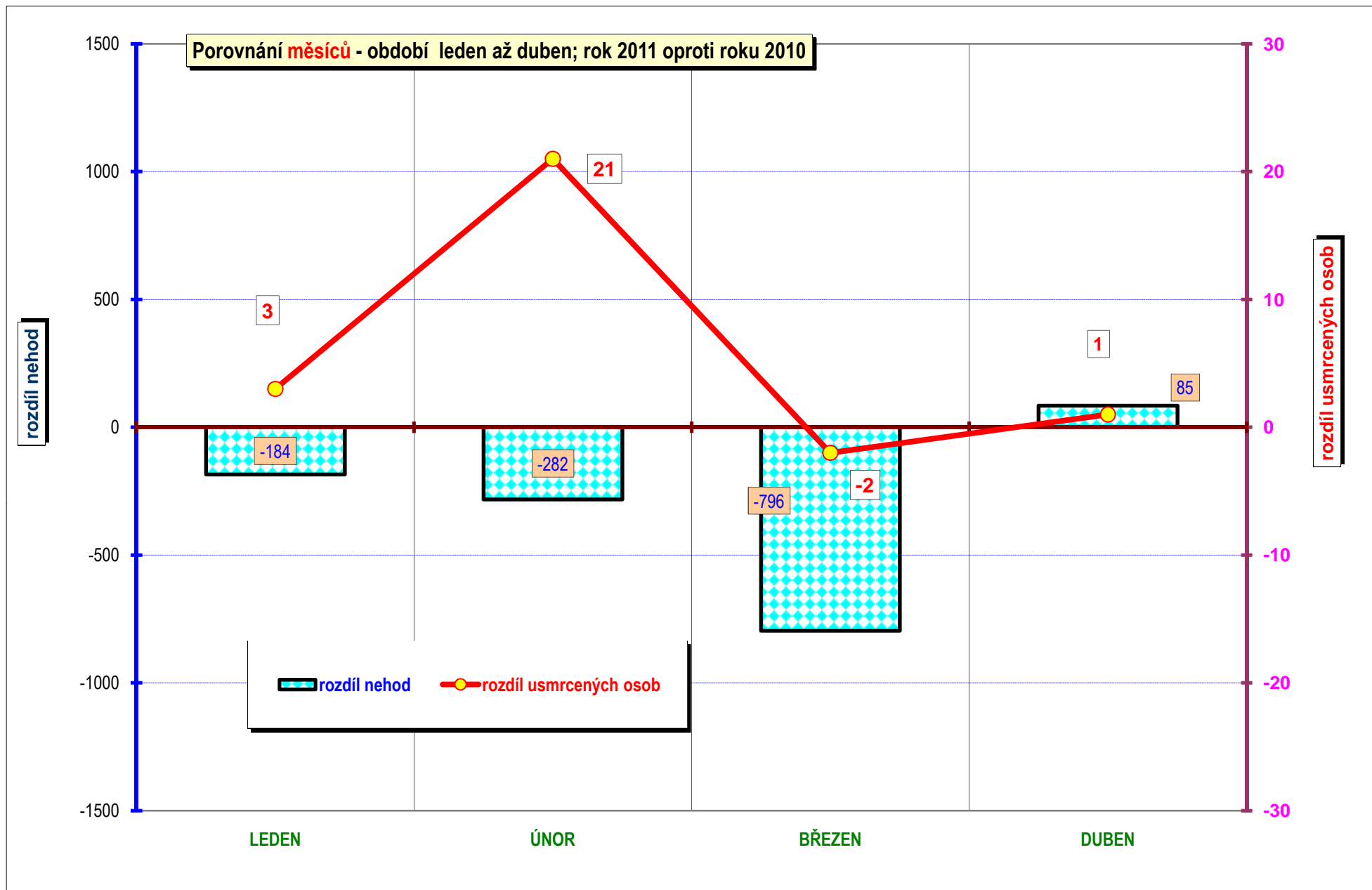


POROVNÁNÍ MĚSÍCŮ - počet nehod; rok 2008 až 2011

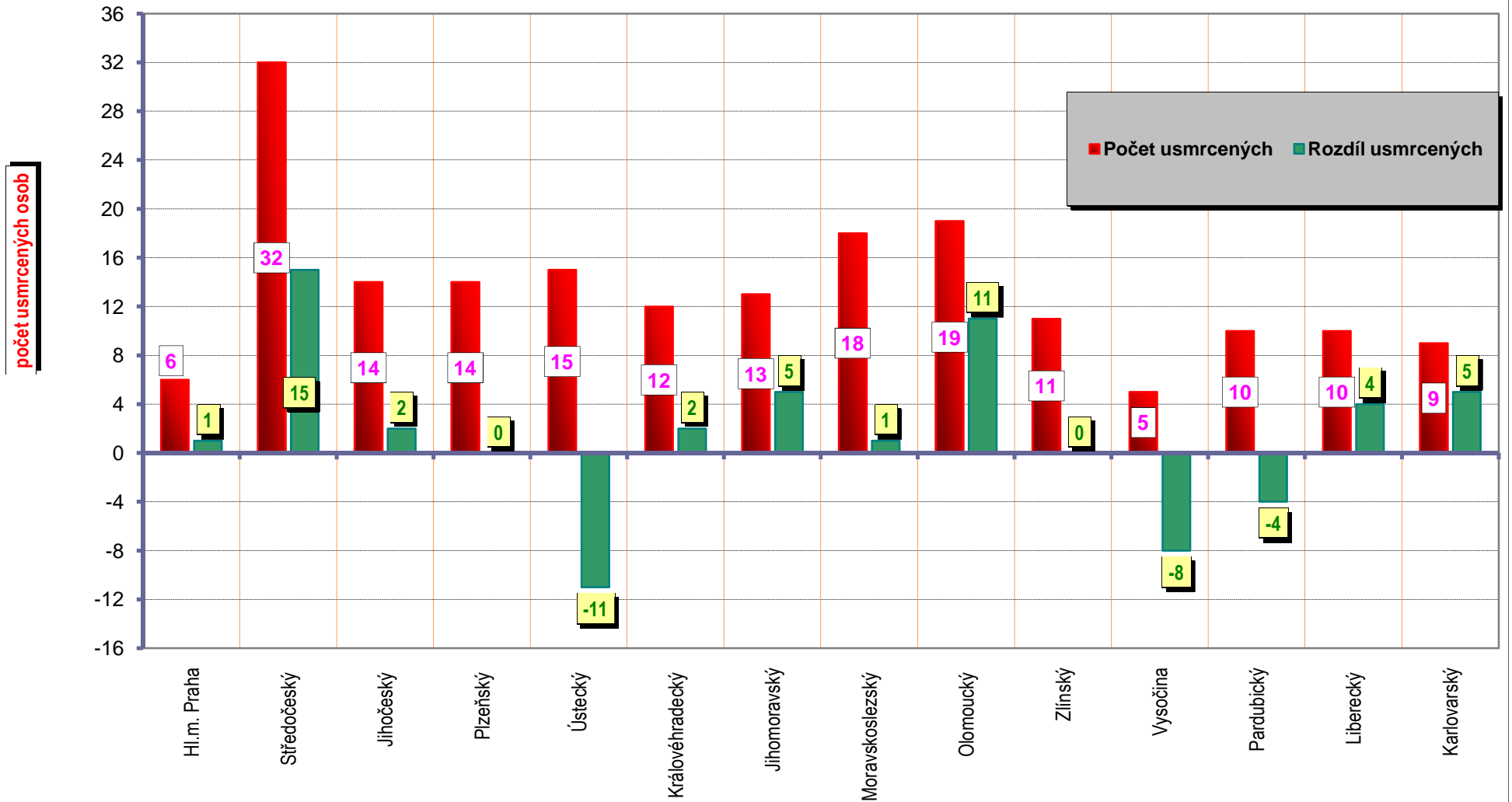


POROVNÁNÍ MĚSÍCŮ - počet usmrcených osob; rok 2008 až 2011





Počty usmrcených osob v krajích; období leden až duben; rok 2011



Počty nehod v krajích; období leden až duben; rok 2011

