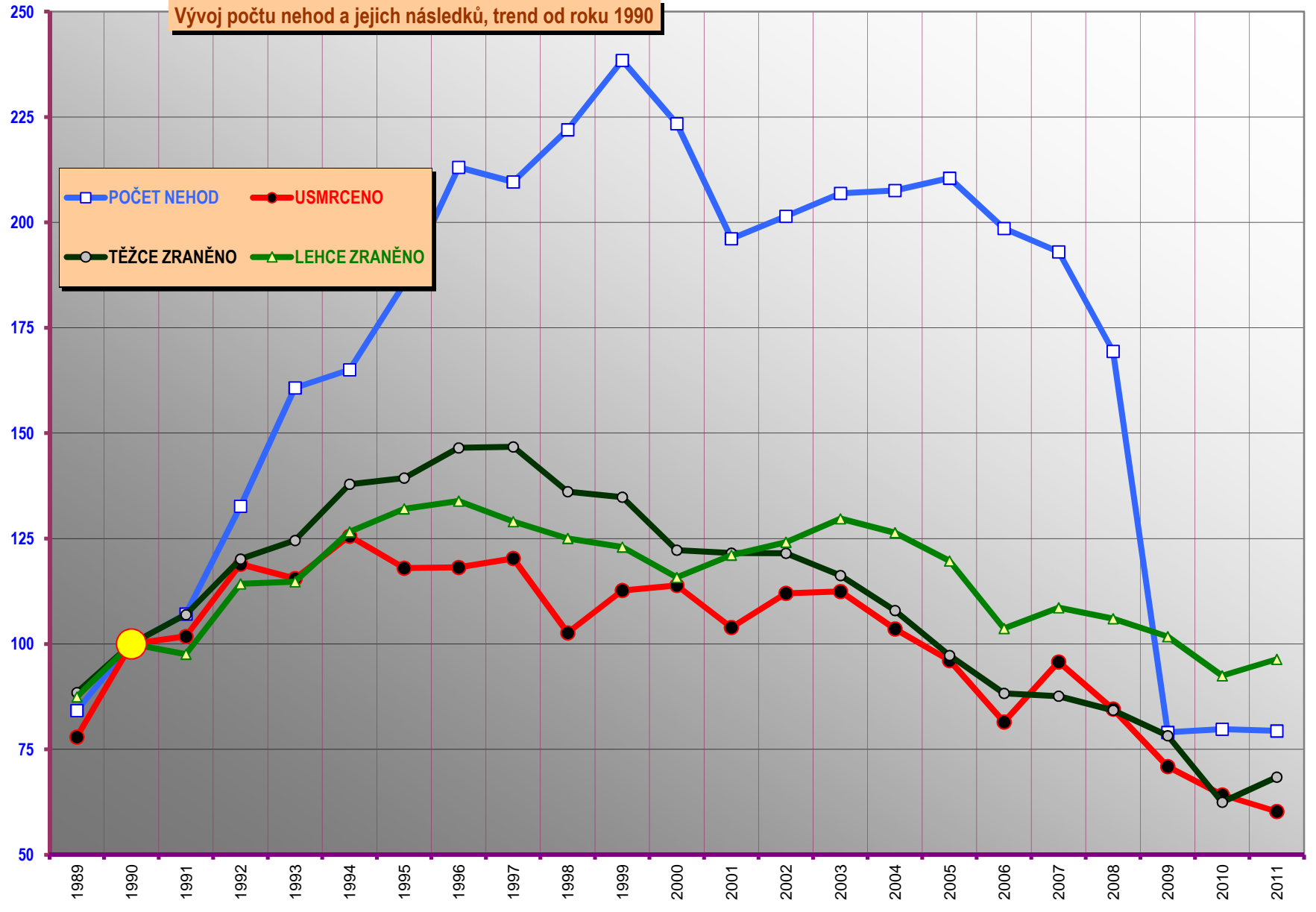
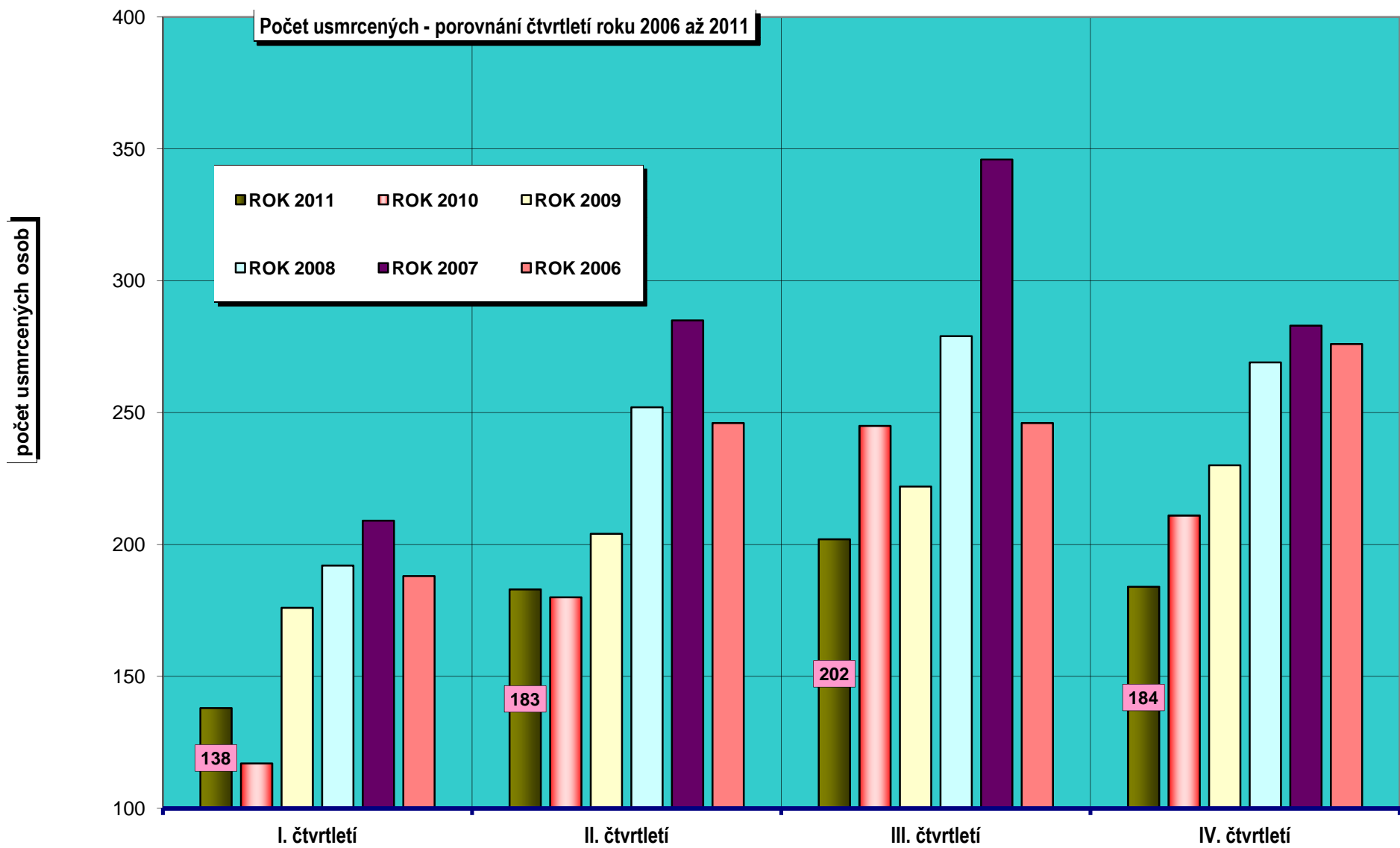


Vývoj počtu nehod a jejich následků, trend od roku 1990

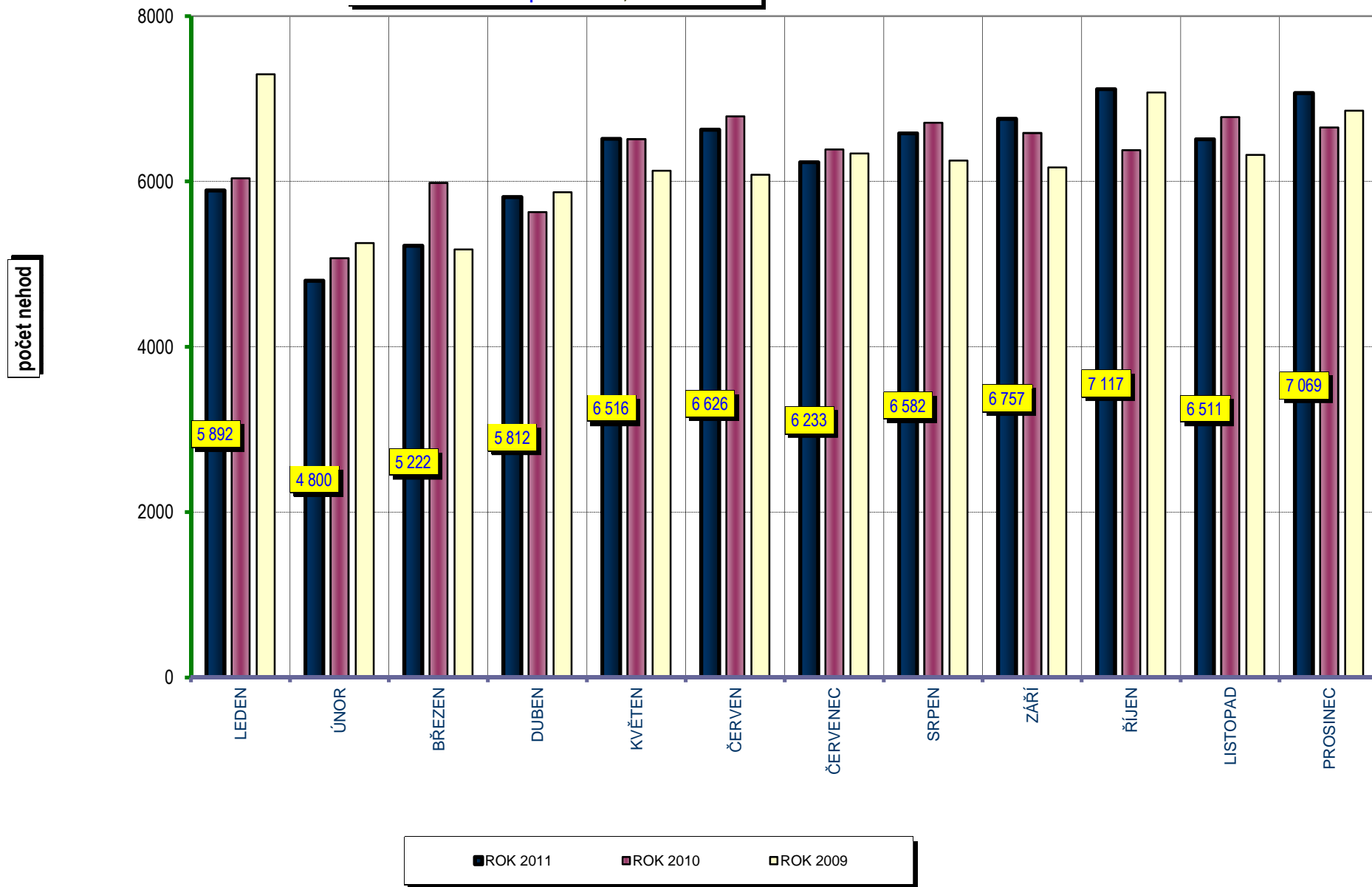
I N D E X rok 1990=100%



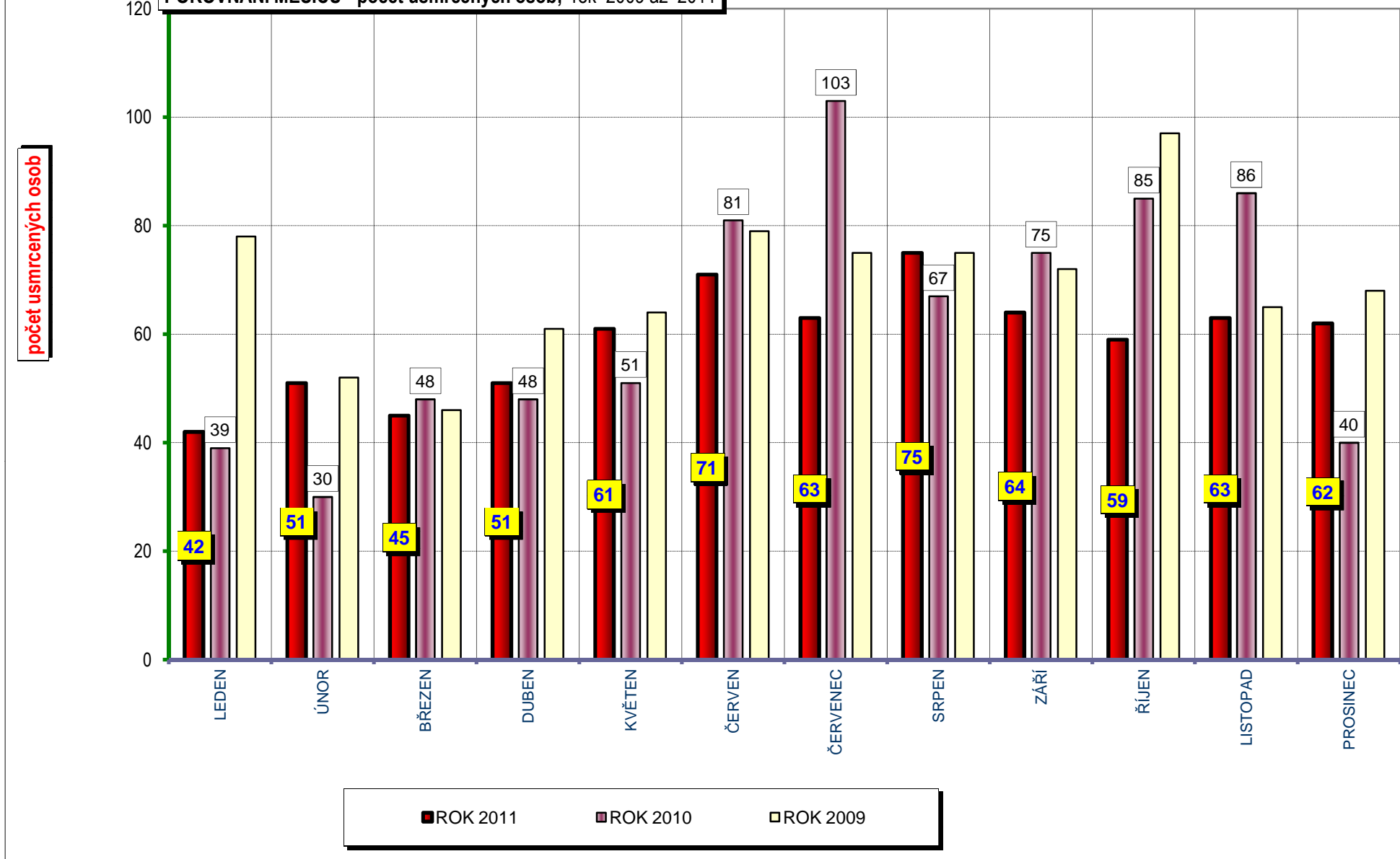
Počet usmrcených - porovnání čtvrtletí roku 2006 až 2011



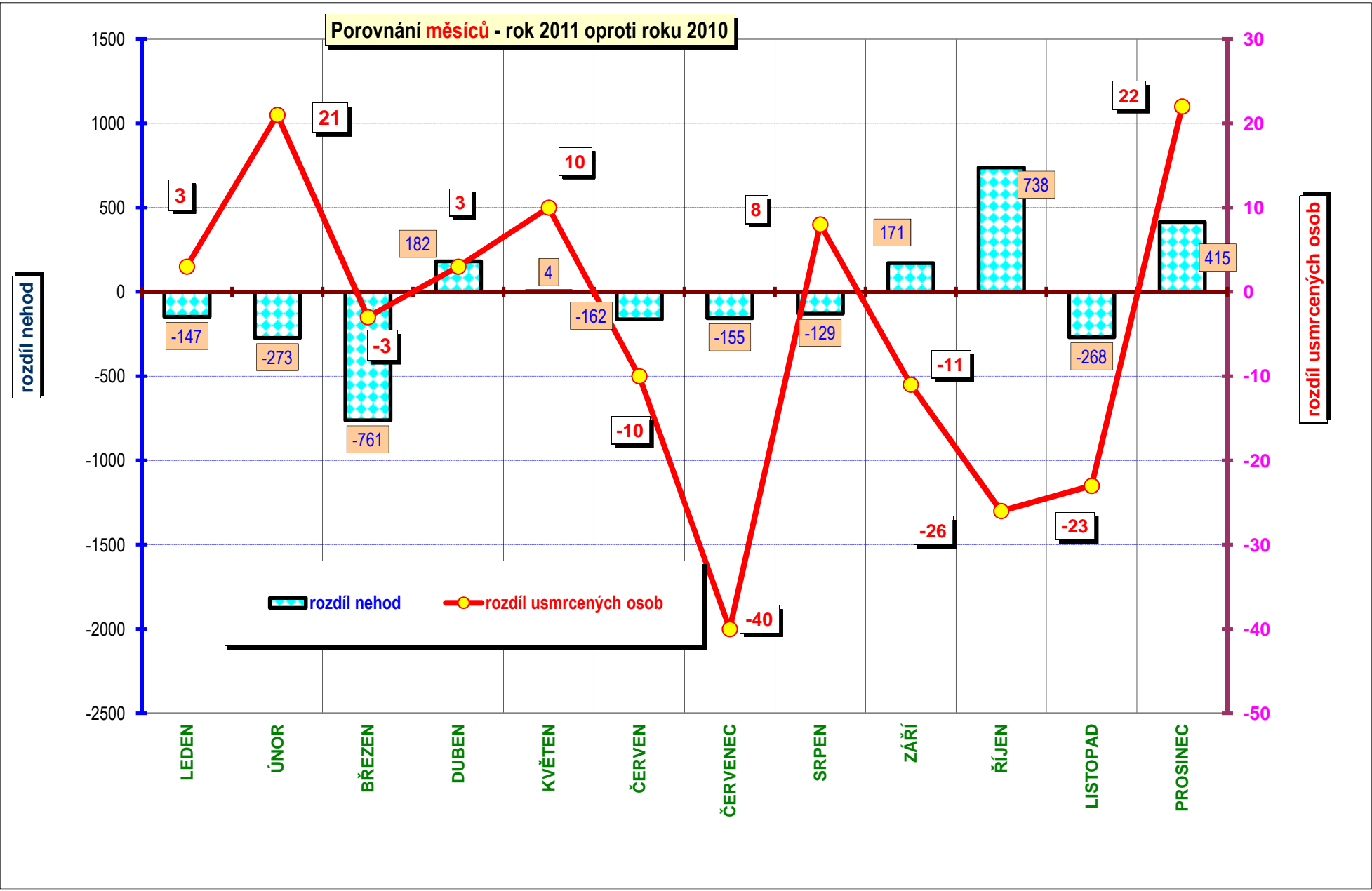
POROVNÁNÍ MĚSÍCŮ - počet nehod; rok 2009 až 2011



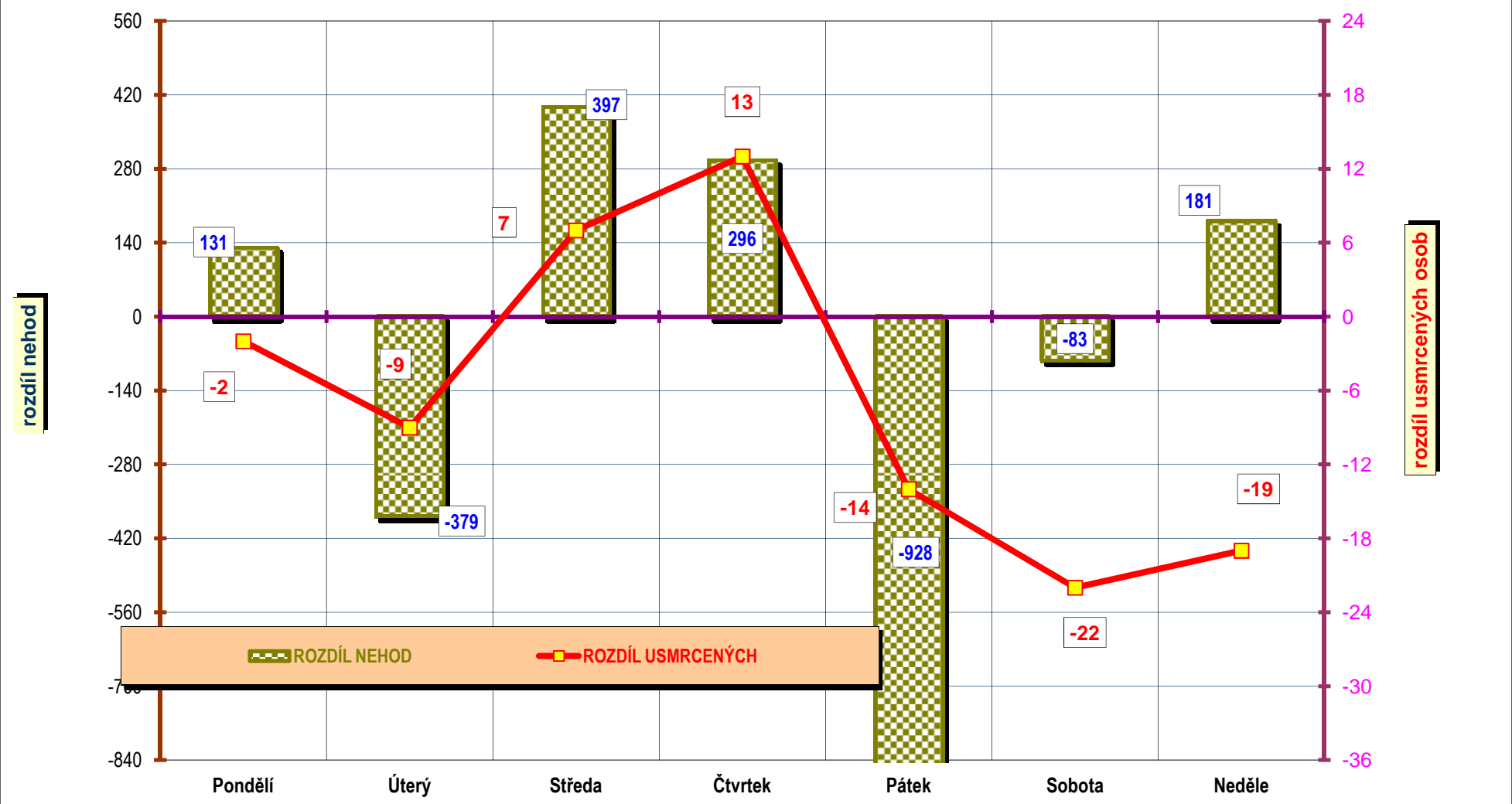
**POROVNÁNÍ MĚSÍCŮ - počet usmrcených osob; rok 2009 až 2011**



Porovnání měsíců - rok 2011 oproti roku 2010

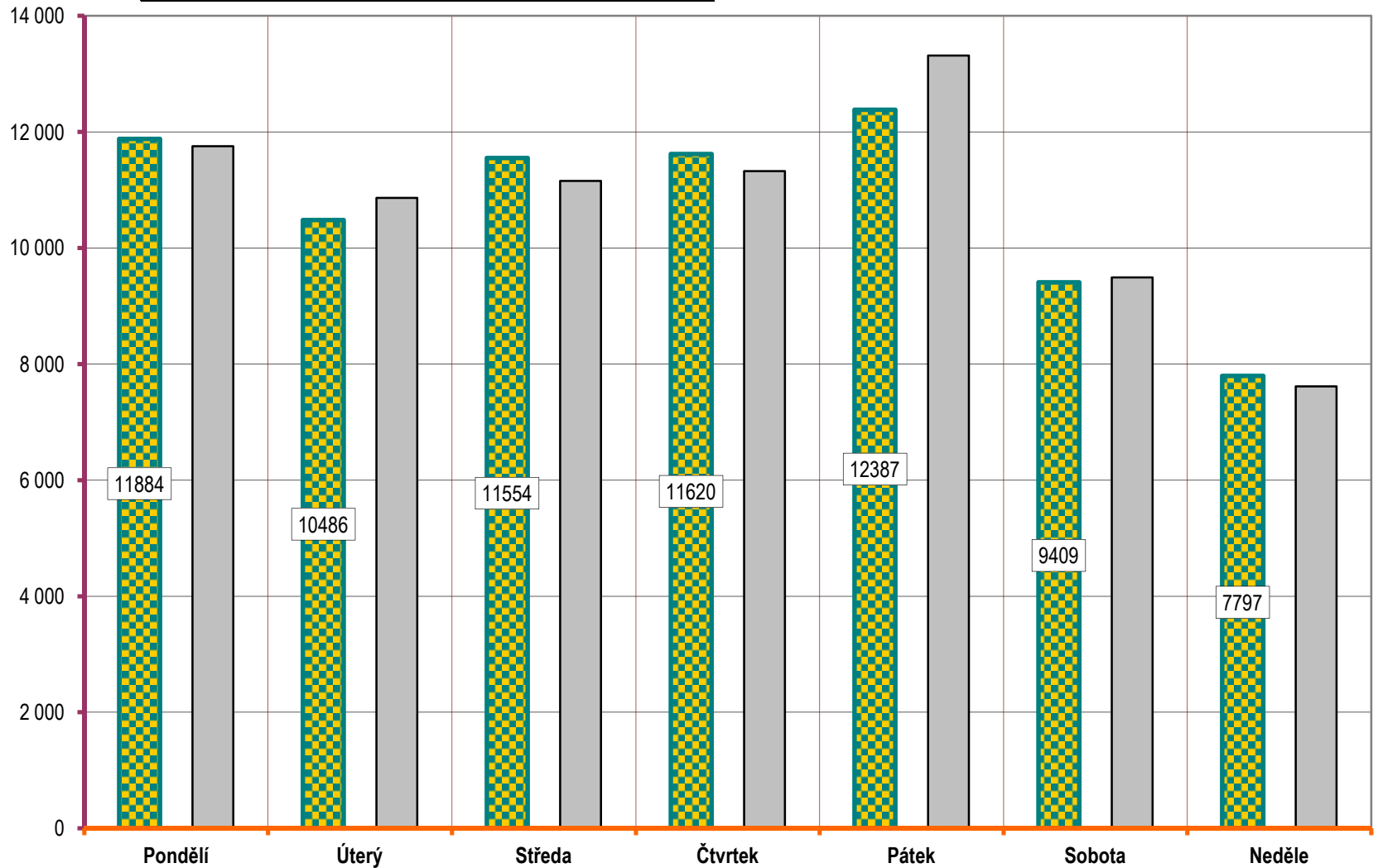


Porovnání dnů v týdnu - rok 2011 a 2010



DENNÍ ČLENĚNÍ NEHOD - porovnání roku 2011 a 2010

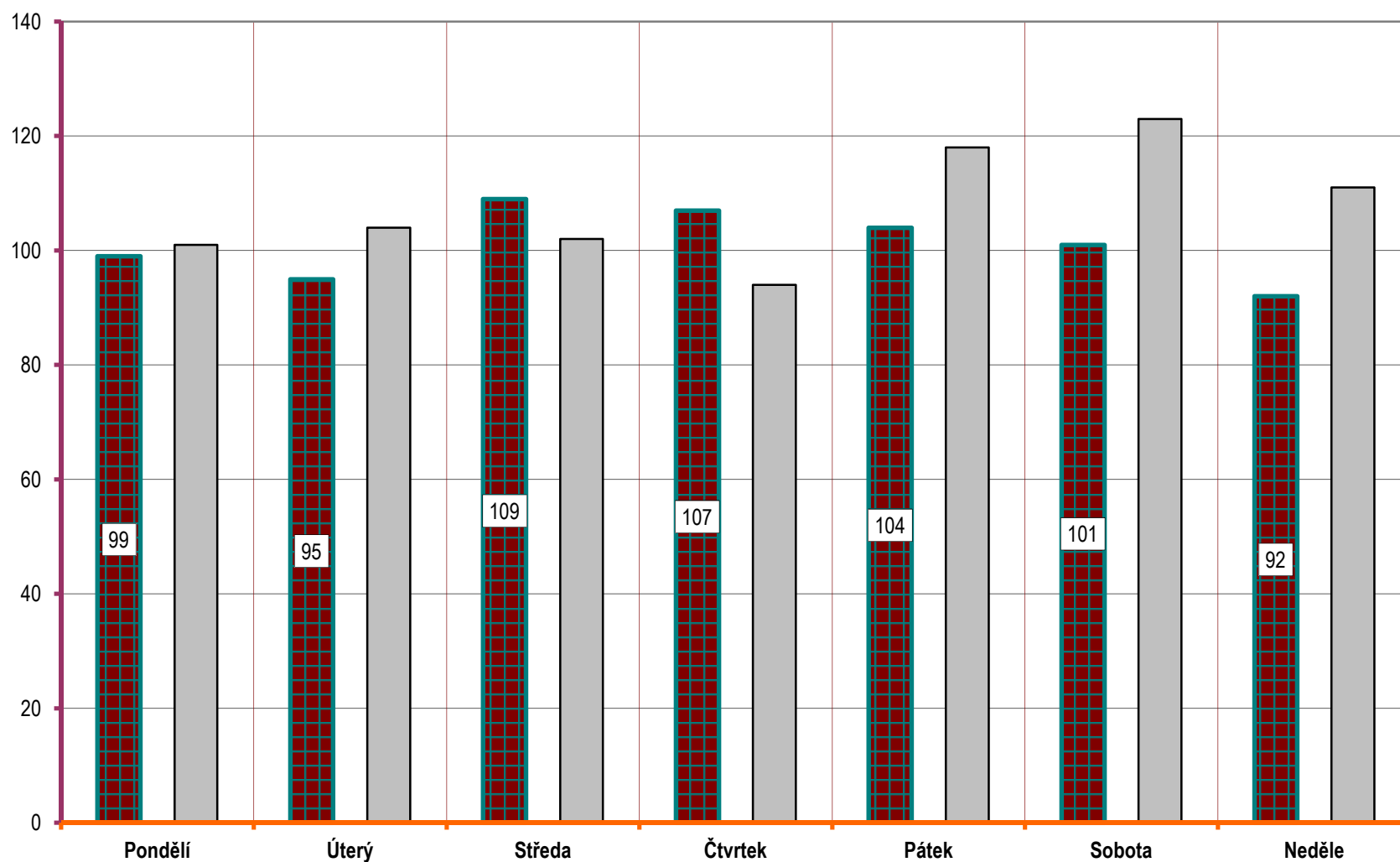
POČET NEHOD



■ ROK 2011    □ ROK 2010

**DENNÍ ČLENĚNÍ USMRCENÝCH - porovnání roku 2011 a 2010**

POČET USMRCENÝCH OSOB

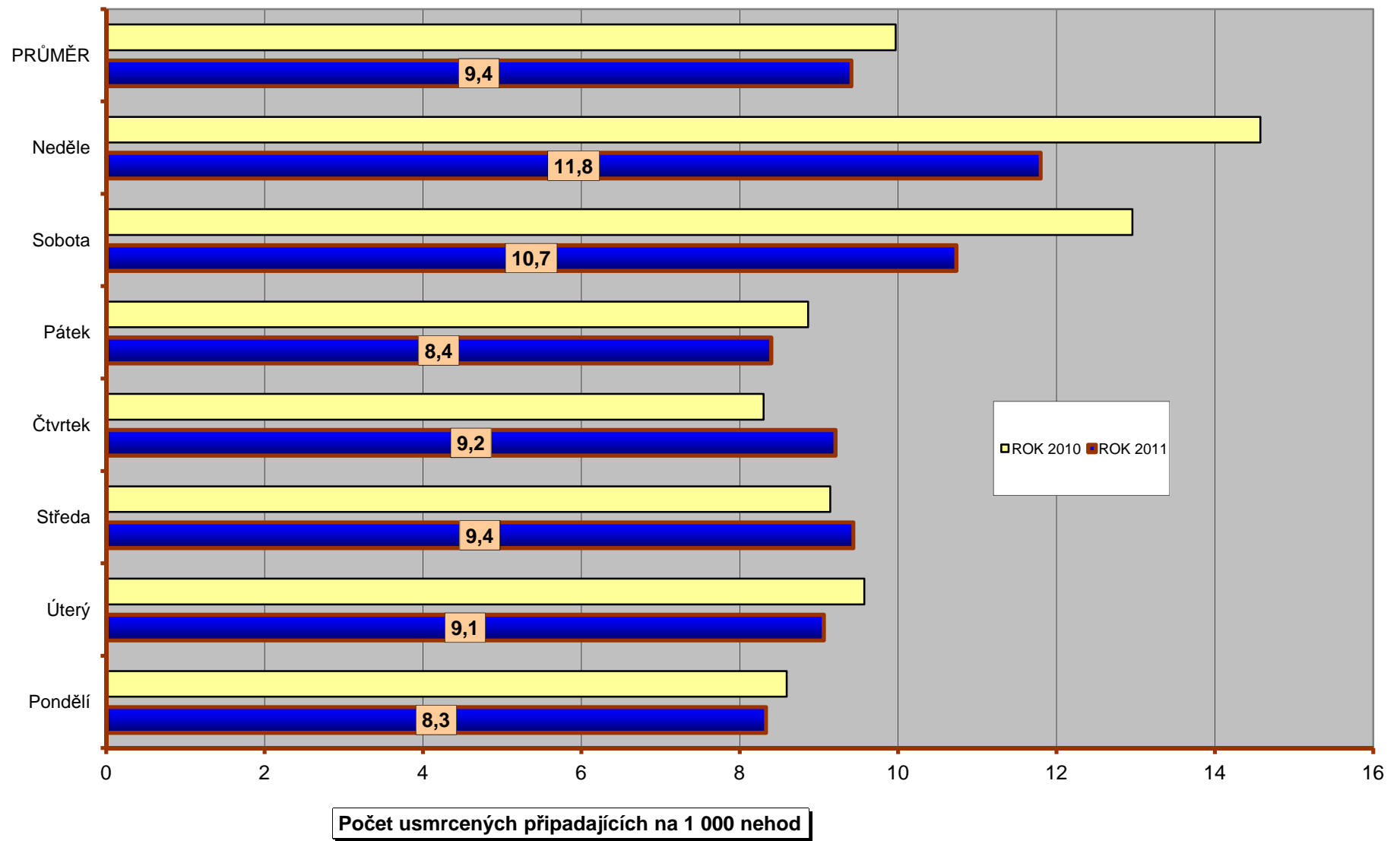


ROK 2011

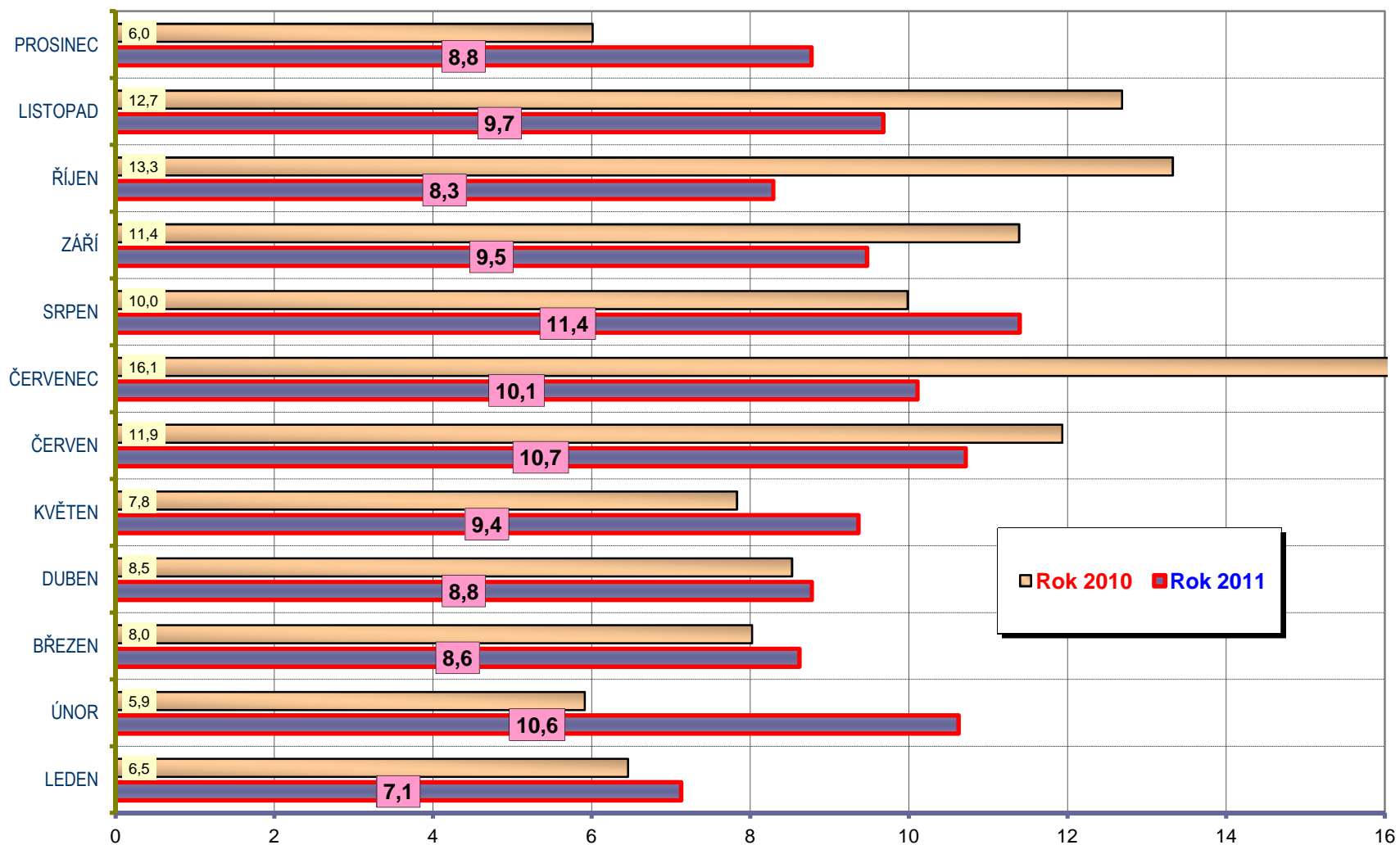
ROK 2010



Dny v týdnu - závažnost nehod; porovnání roku 2010 a 2011



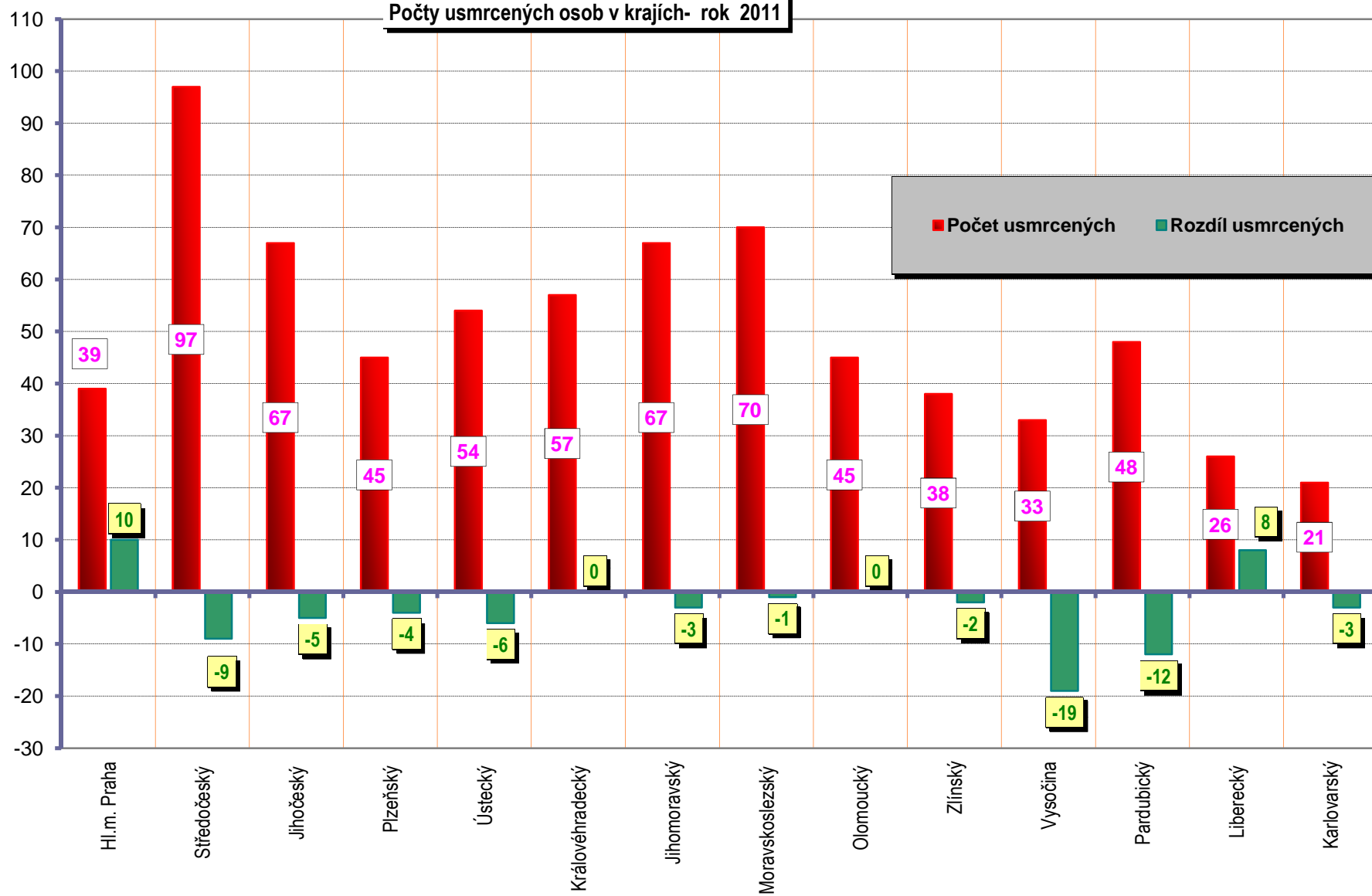
Měsíce roku 2011 - závažnost nehod; porovnání s předchozím rokem



Počet usmrcených osob připadajících na 1 000 nehod

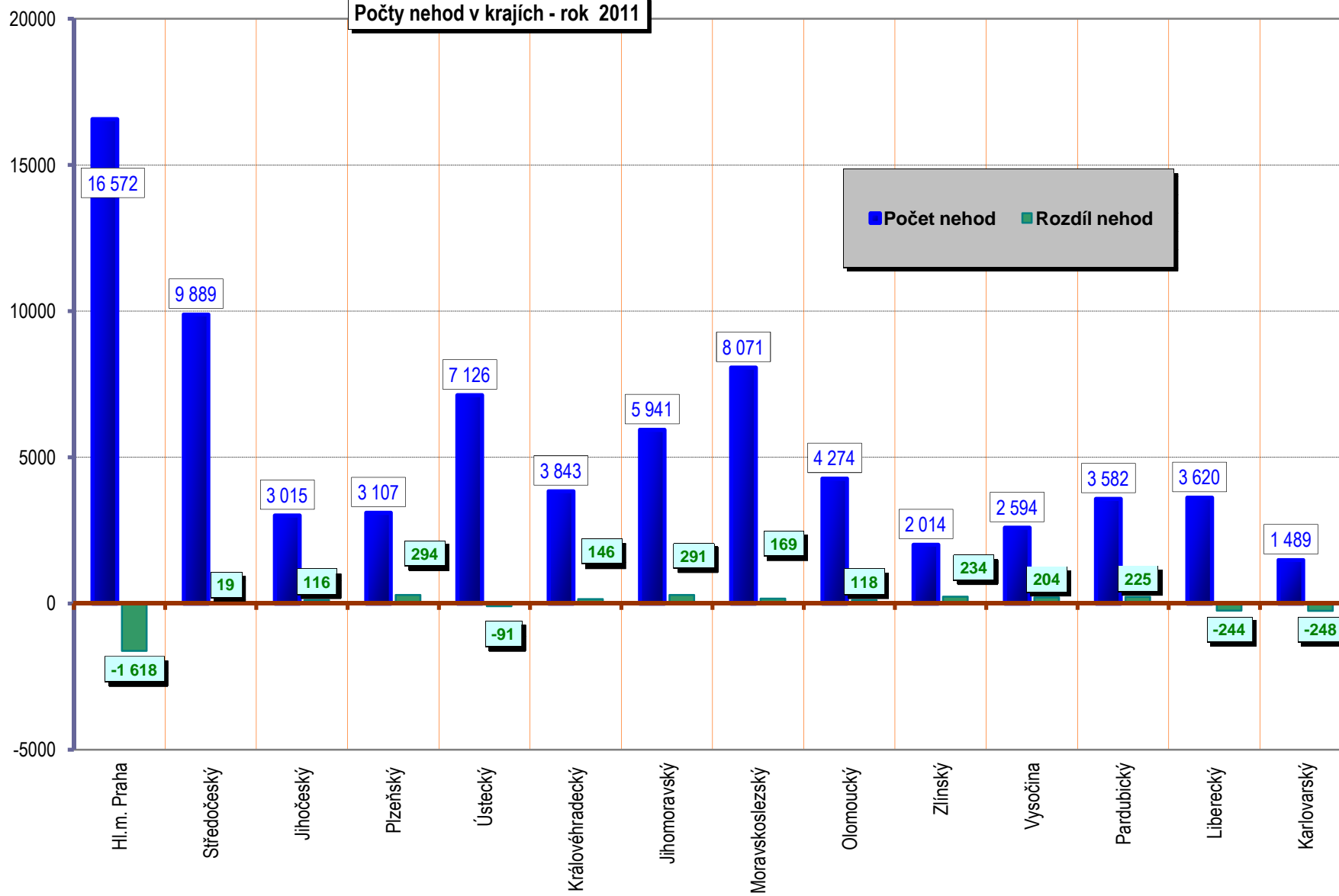
Počty usmrcených osob v krajích- rok 2011

počet usmrcených osob



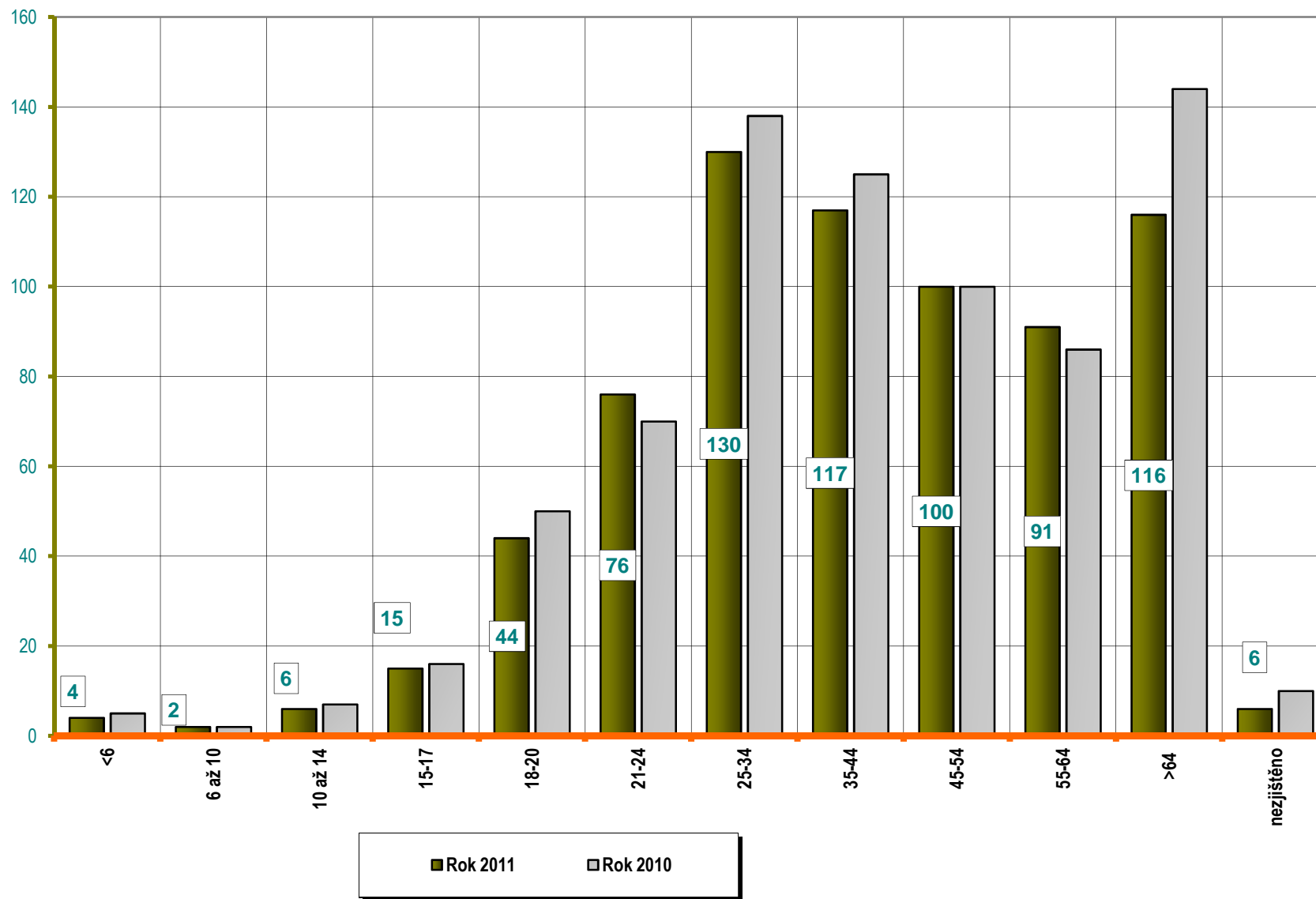
Počty nehod v krajích - rok 2011

počet nehod

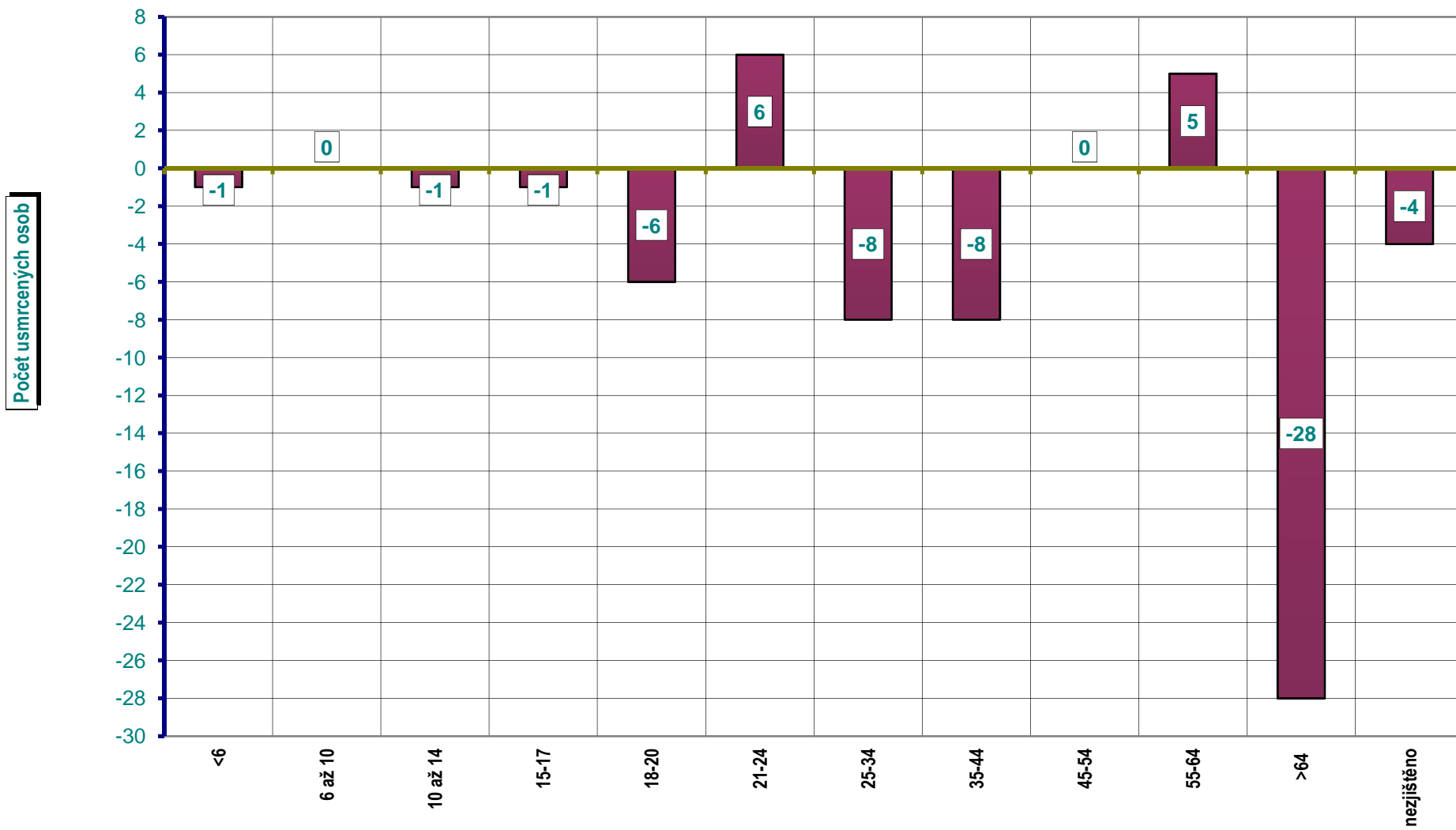


Věkové kategorie usmrcených osob; rok 2011

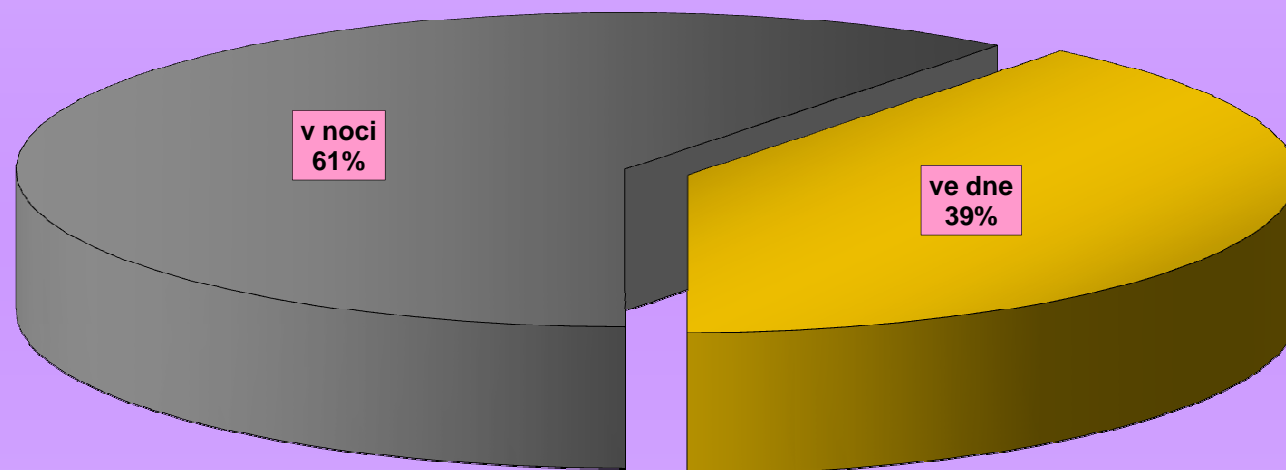
Počet usmrcených osob



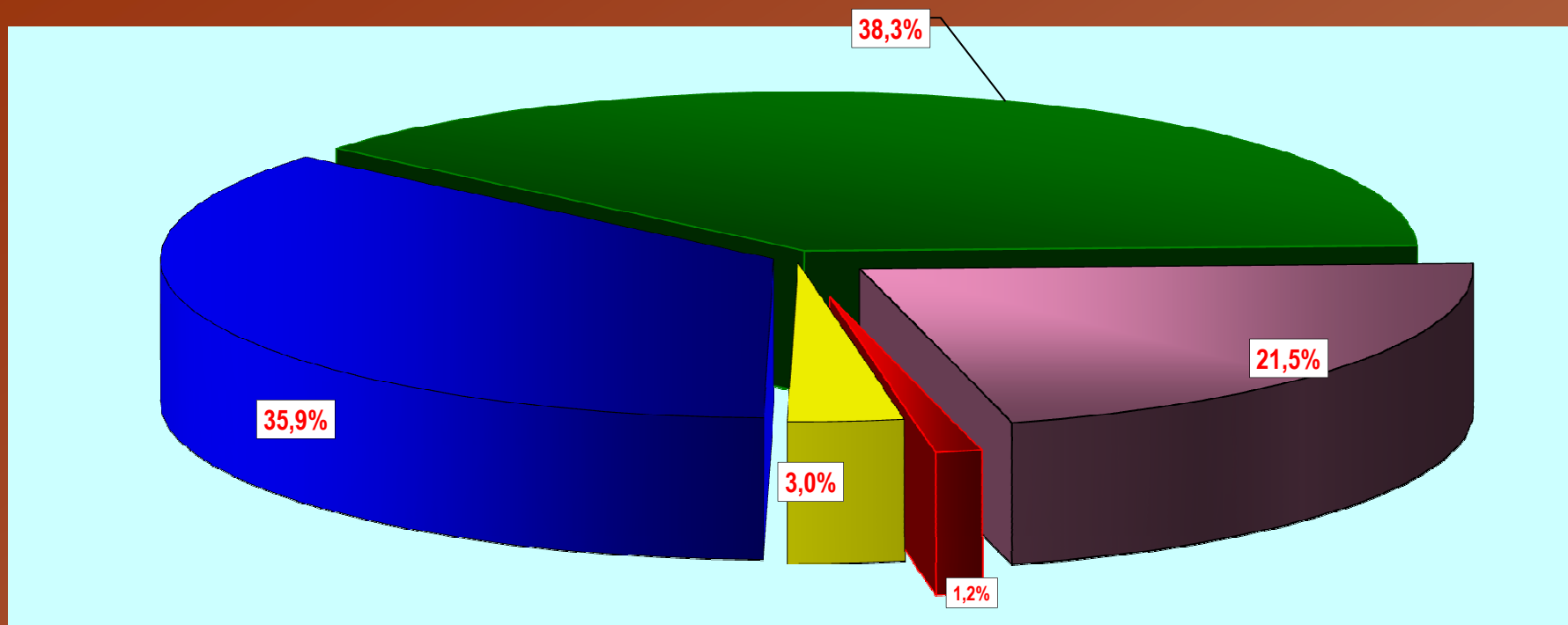
Věková kategorie usmrcených - rozdíl oproti r. 2010;



Rok 2011, usmrcení chodci ( 152 chodců )- dle doby nehody



Osobní automobily, členění usmrcených při nehodách, dle obsahu válců; rok 2011



do 1 l

1,1 až 1,4

1,5 až 1,9

2 až 3

nad 3 litry