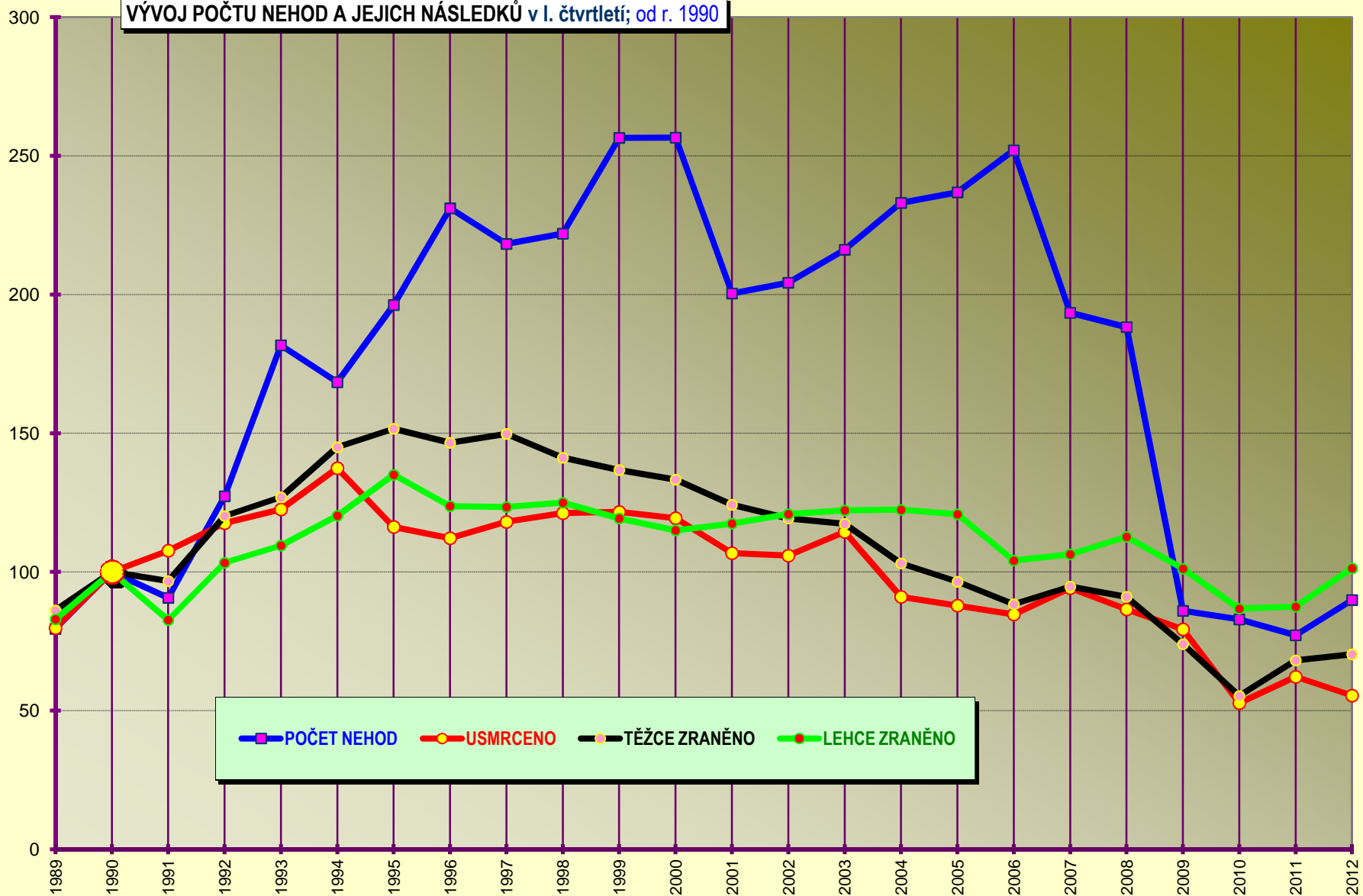


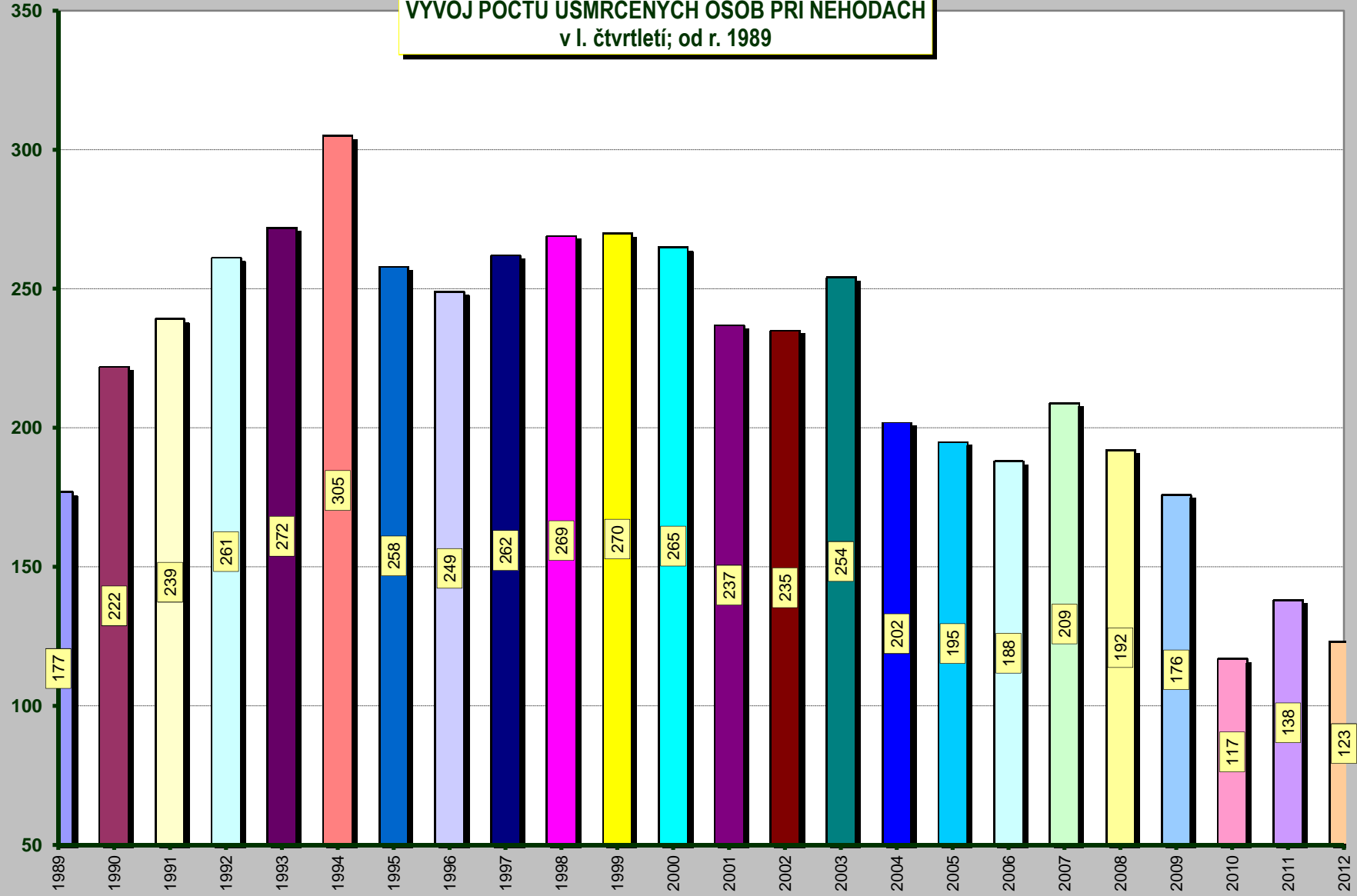
VÝVOJ POČTU NEHOD A JEJICH NÁSLEDKŮ v I. čtvrtletí; od r. 1990

INDEX; ROK 1990 = 100%

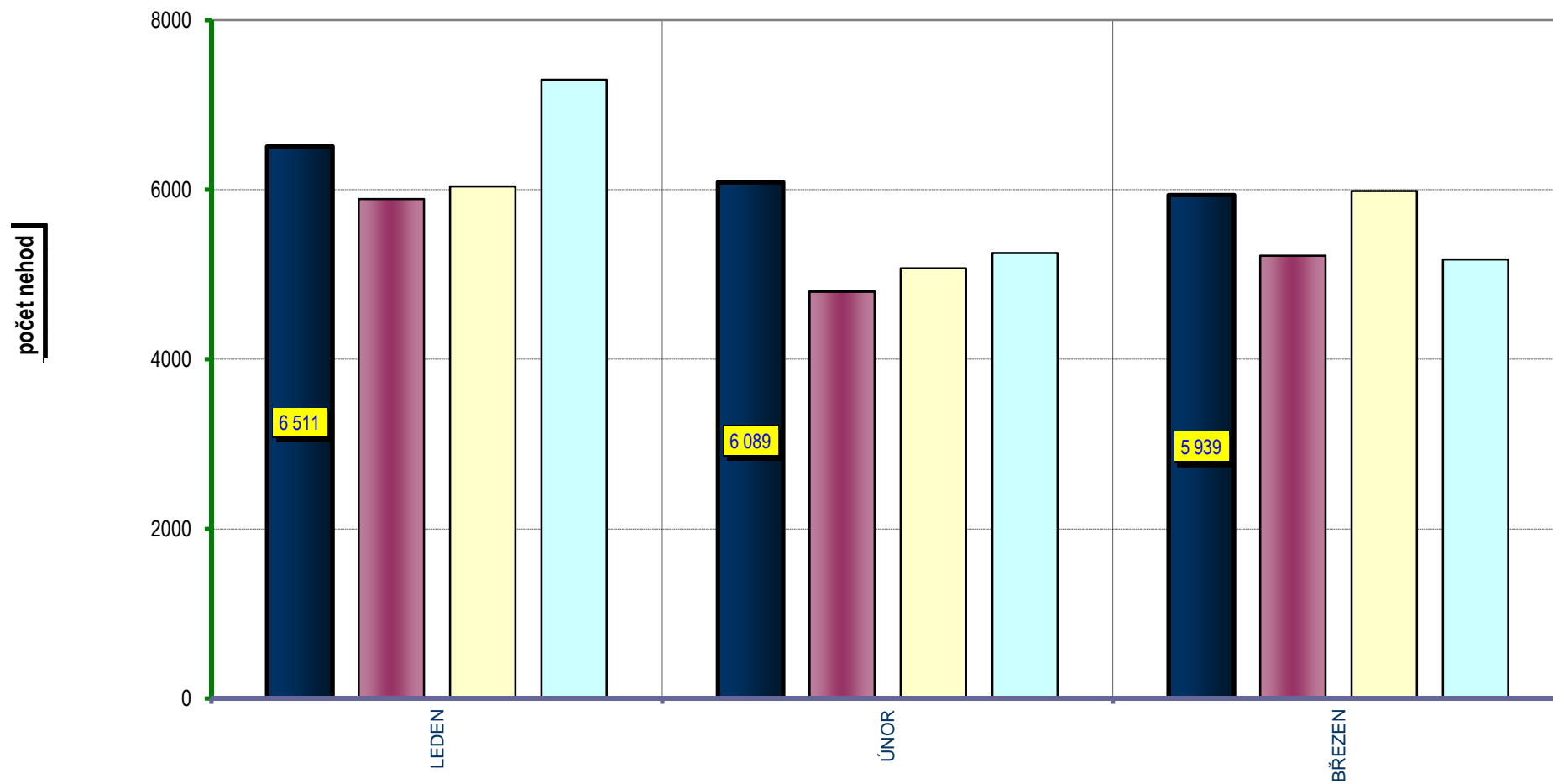


**VÝVOJ POČTU USMRCENÝCH OSOB PŘI NEHODÁCH  
v I. čtvrtletí; od r. 1989**

**POČET USMRCENÝCH OSOB**

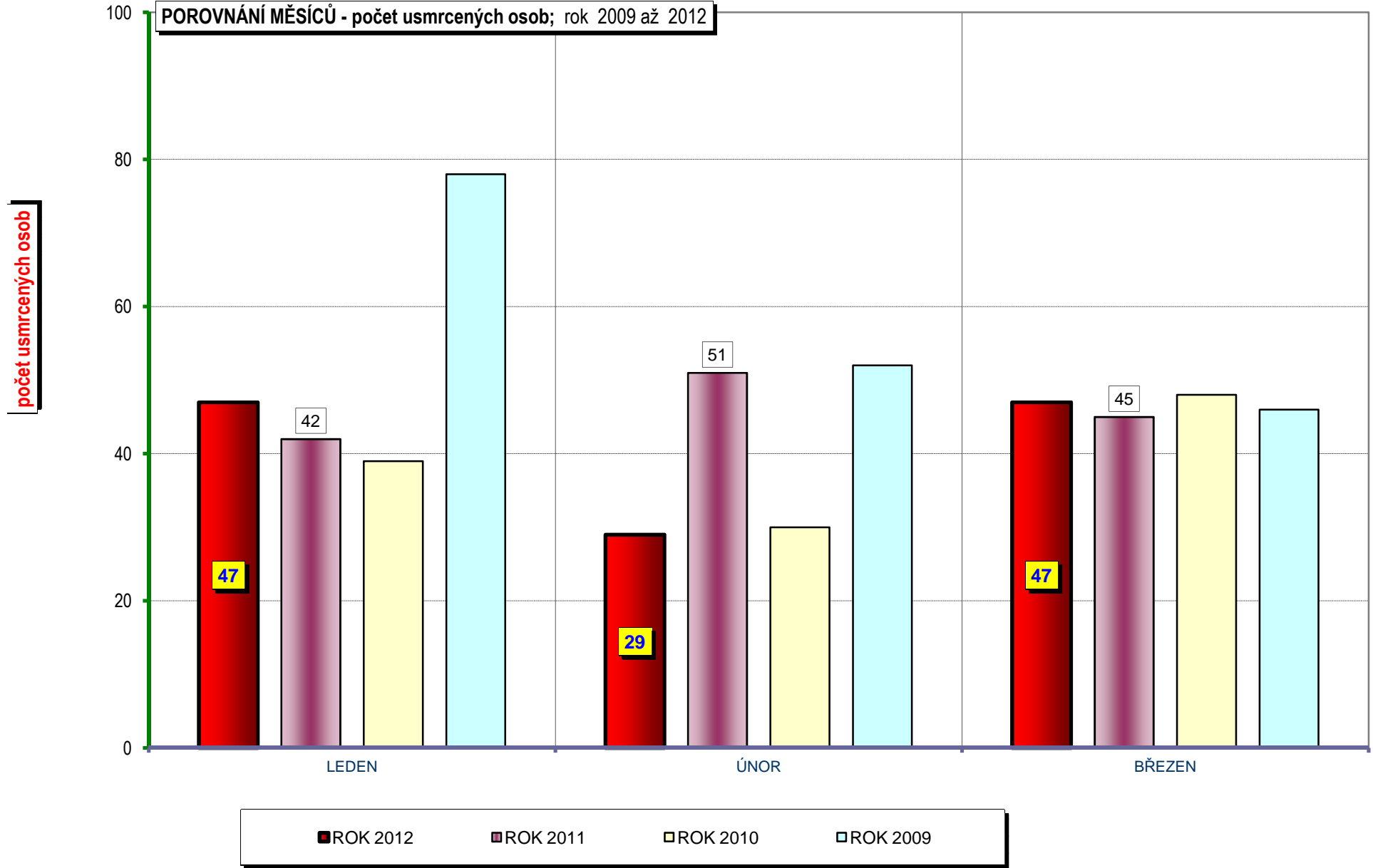


POROVNÁNÍ MĚSÍCŮ - počet nehod; rok 2009 až 2012

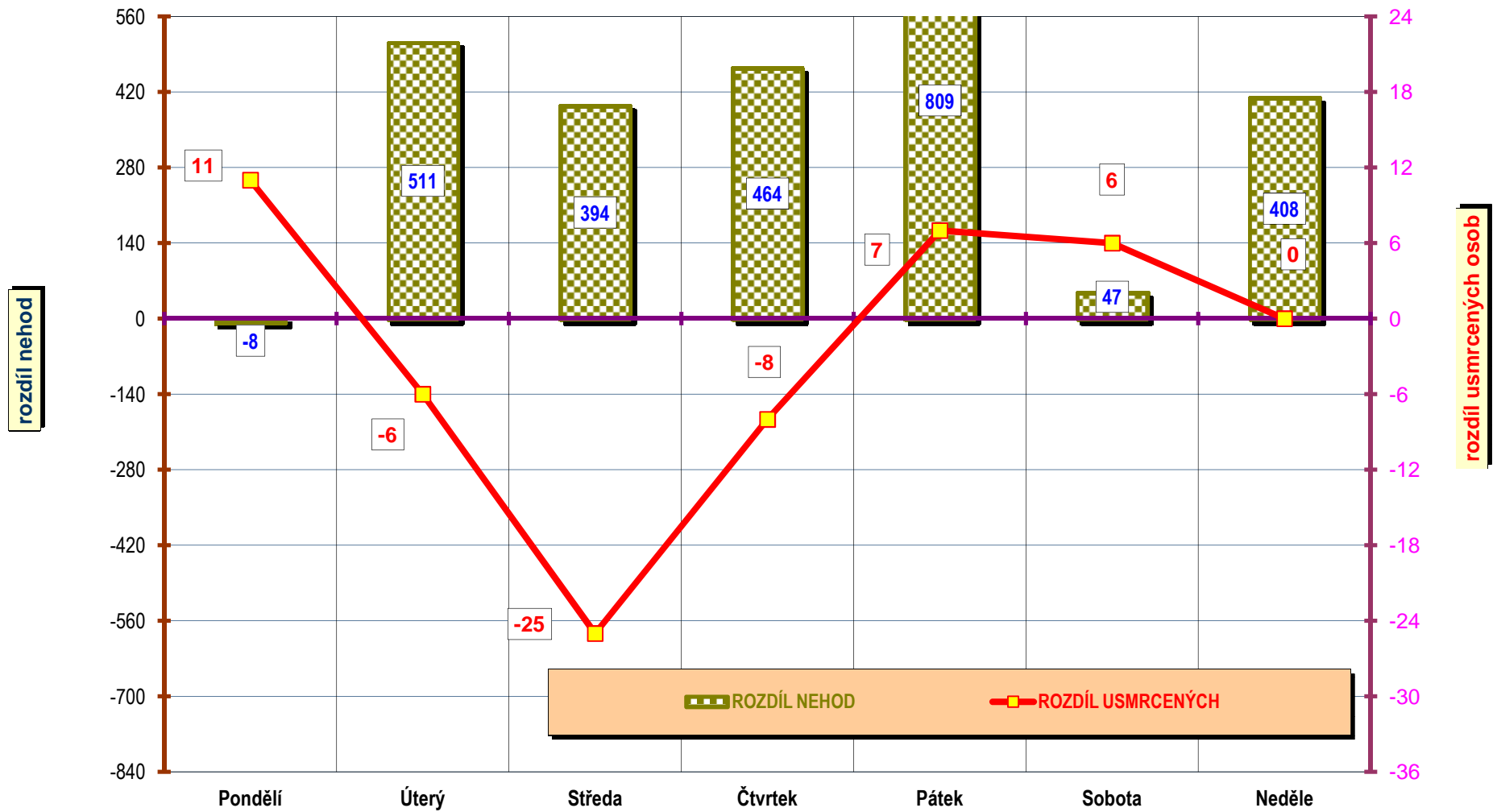


■ ROK 2012   ■ ROK 2011   ■ ROK 2010   ■ ROK 2009

POROVNÁNÍ MĚSÍCŮ - počet usmrcených osob; rok 2009 až 2012

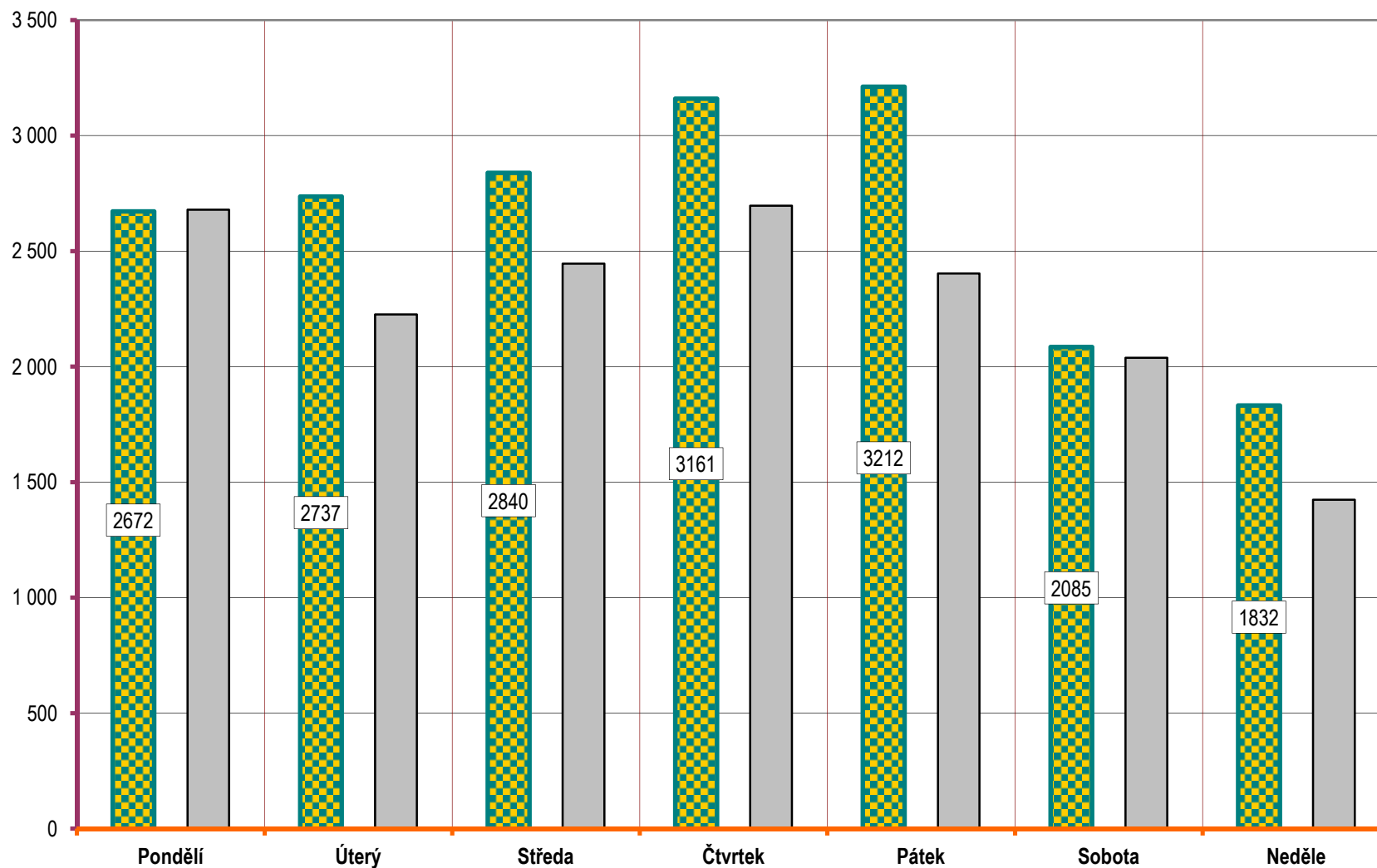


Porovnání dnů v týdnu - období leden až březen; rok 2012 a 2011



**DENNÍ ČLENĚNÍ NEHOD - leden až březen; porovnání roku 2012 a 2011**

**POČET NEHOD**

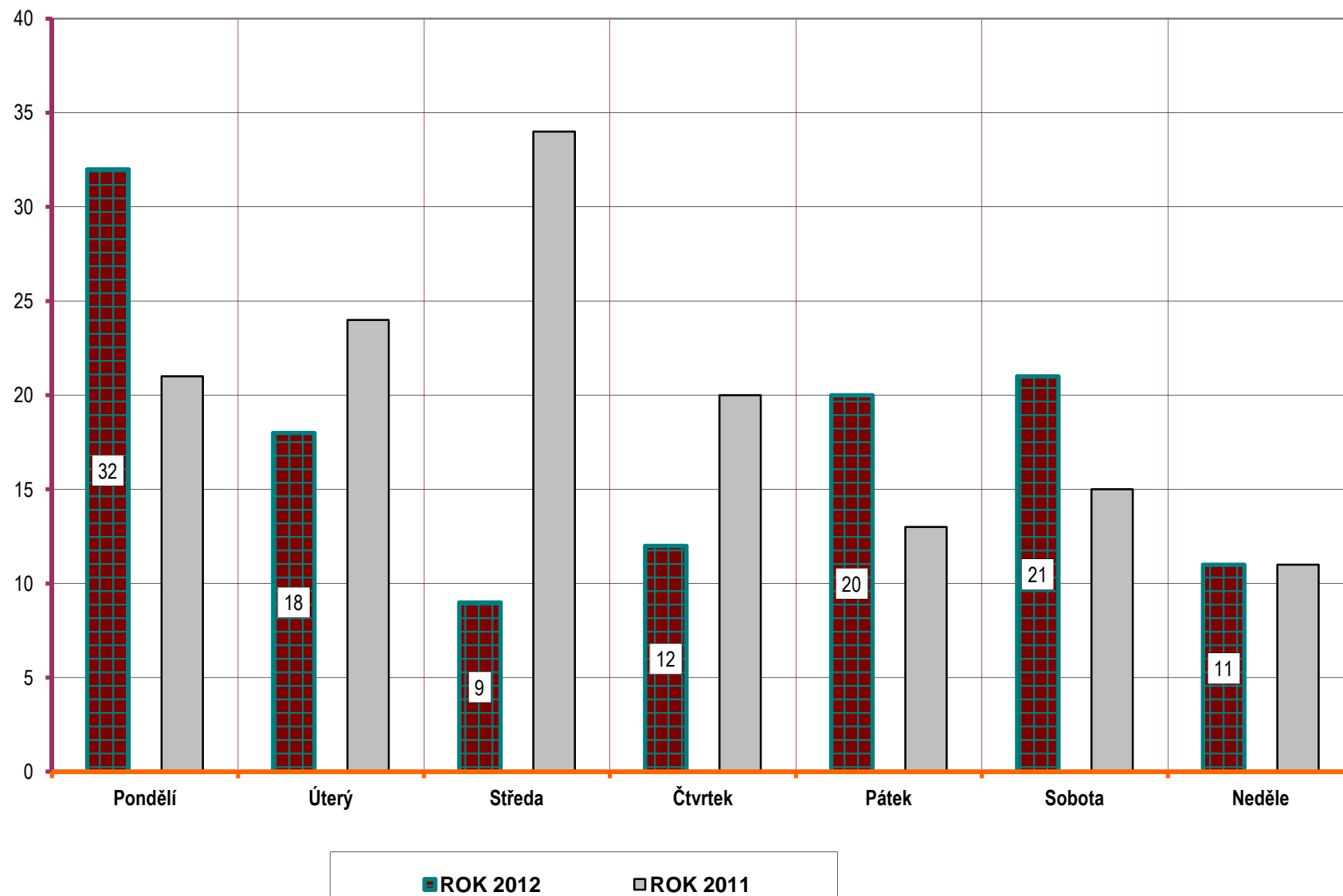


■ ROK 2012

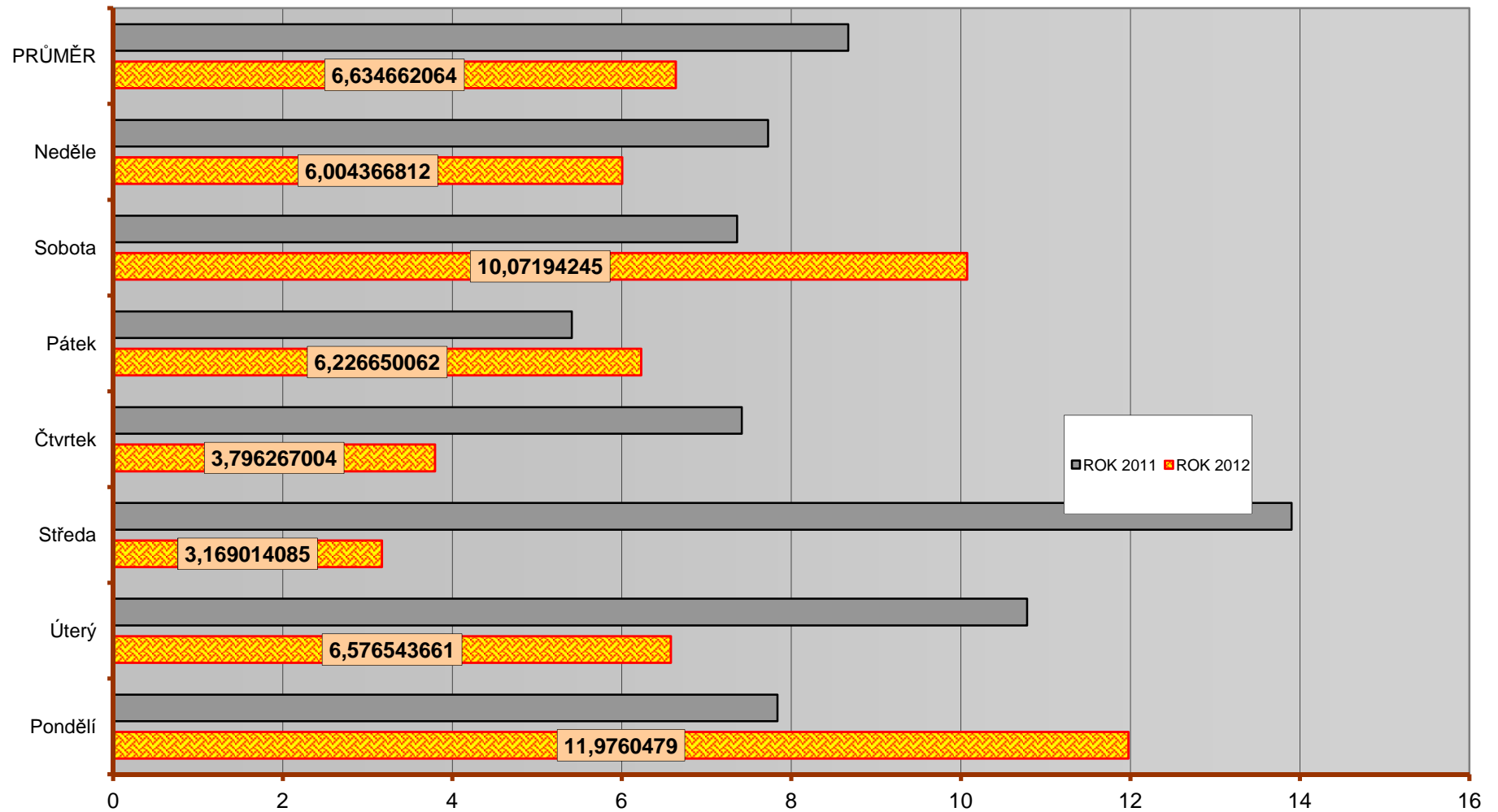
□ ROK 2011

**DENNÍ ČLENĚNÍ USMRČENÝCH - leden až březen; porovnání roku 2012 a 2011**

**POČET USMRČENÝCH OSOB**



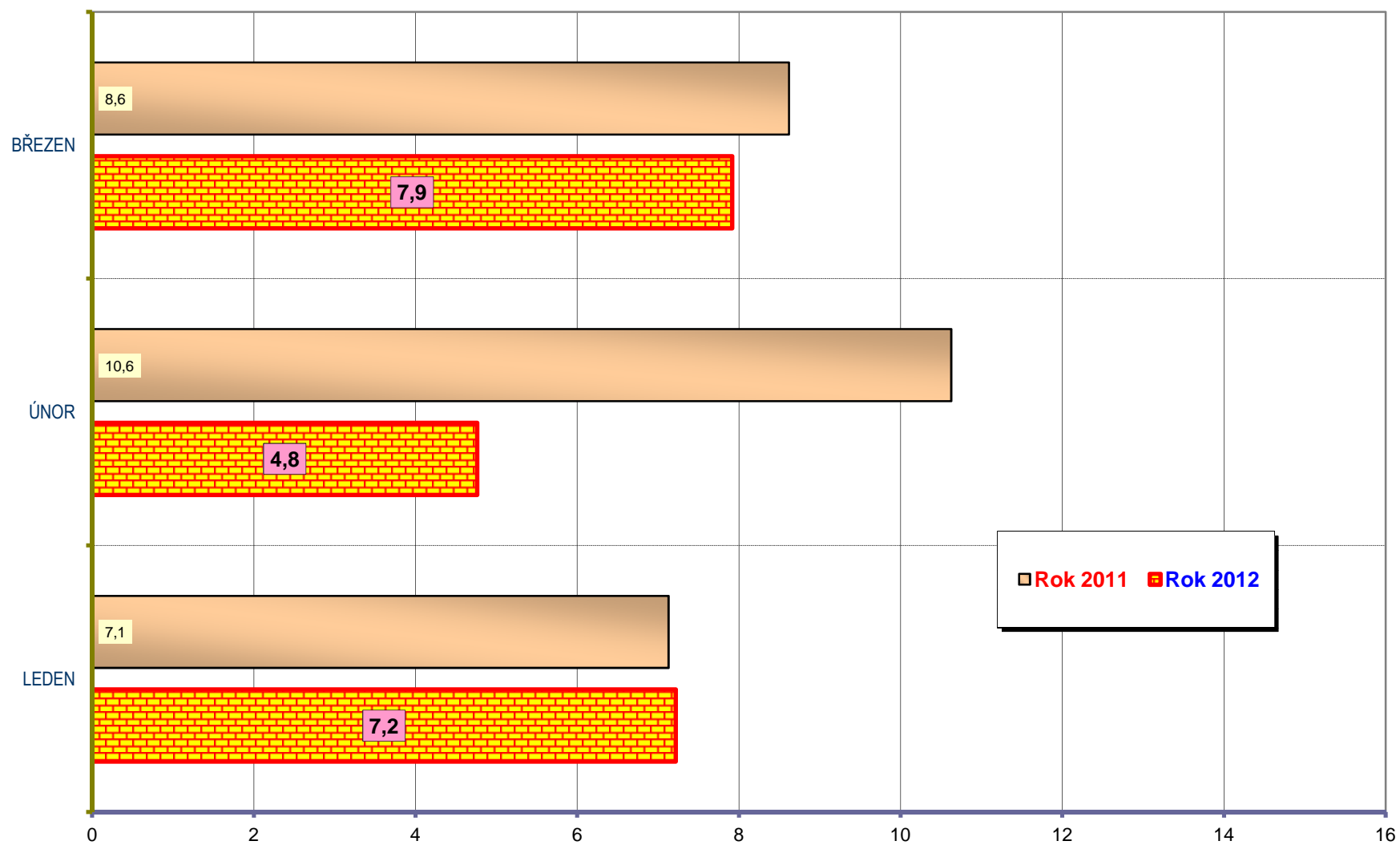
Dny v týdnu - závažnost nehod; leden až březen; porovnání roku 2012 a 2011



Počet usmrcených připadajících na 1 000 nehod



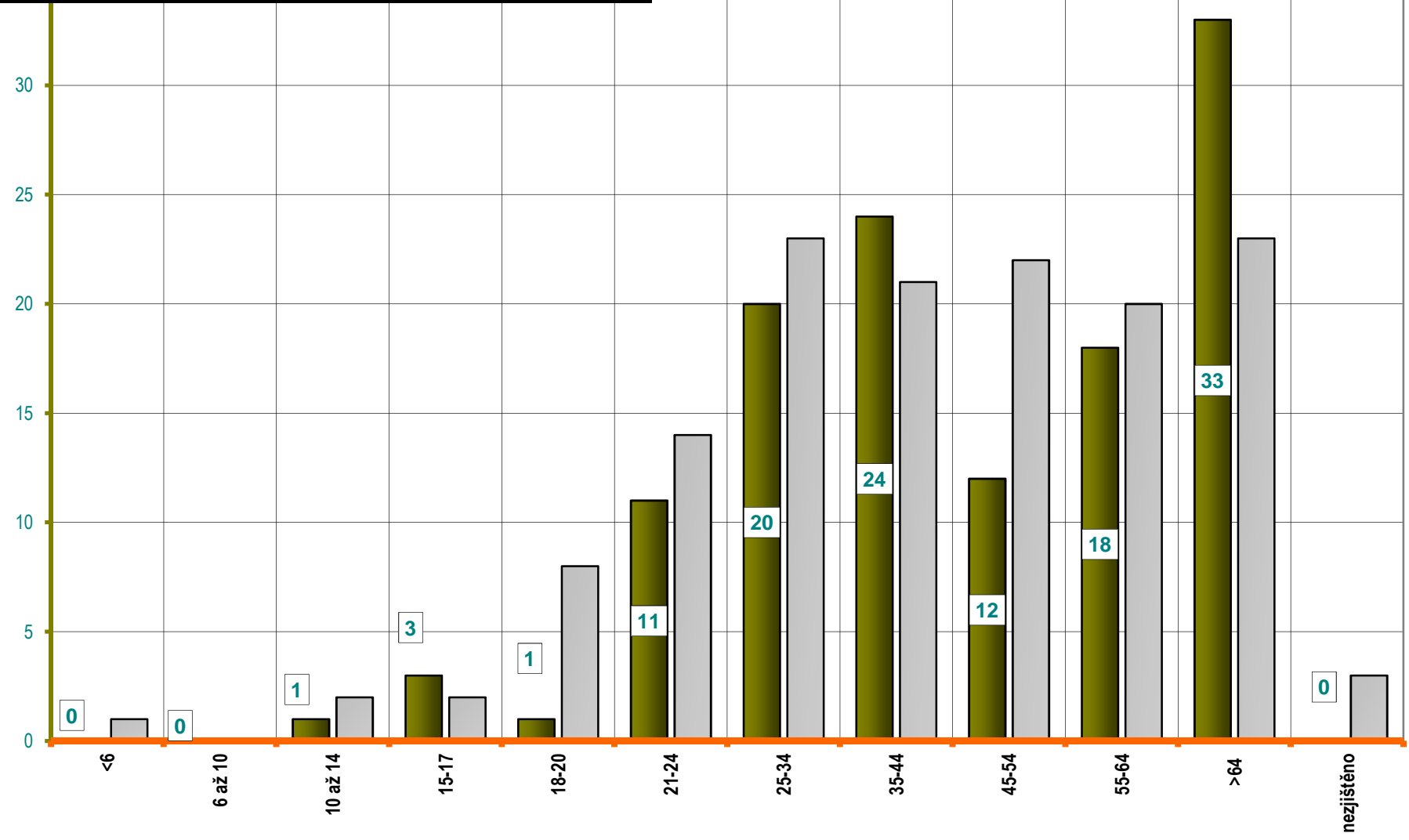
Měsíce roku 2012 - závažnost nehod; porovnání s předchozím rokem



Počet usmrcených osob připadajících na 1 000 nehod

Věkové kategorie usmrcených osob; období leden až březen; rok 2012

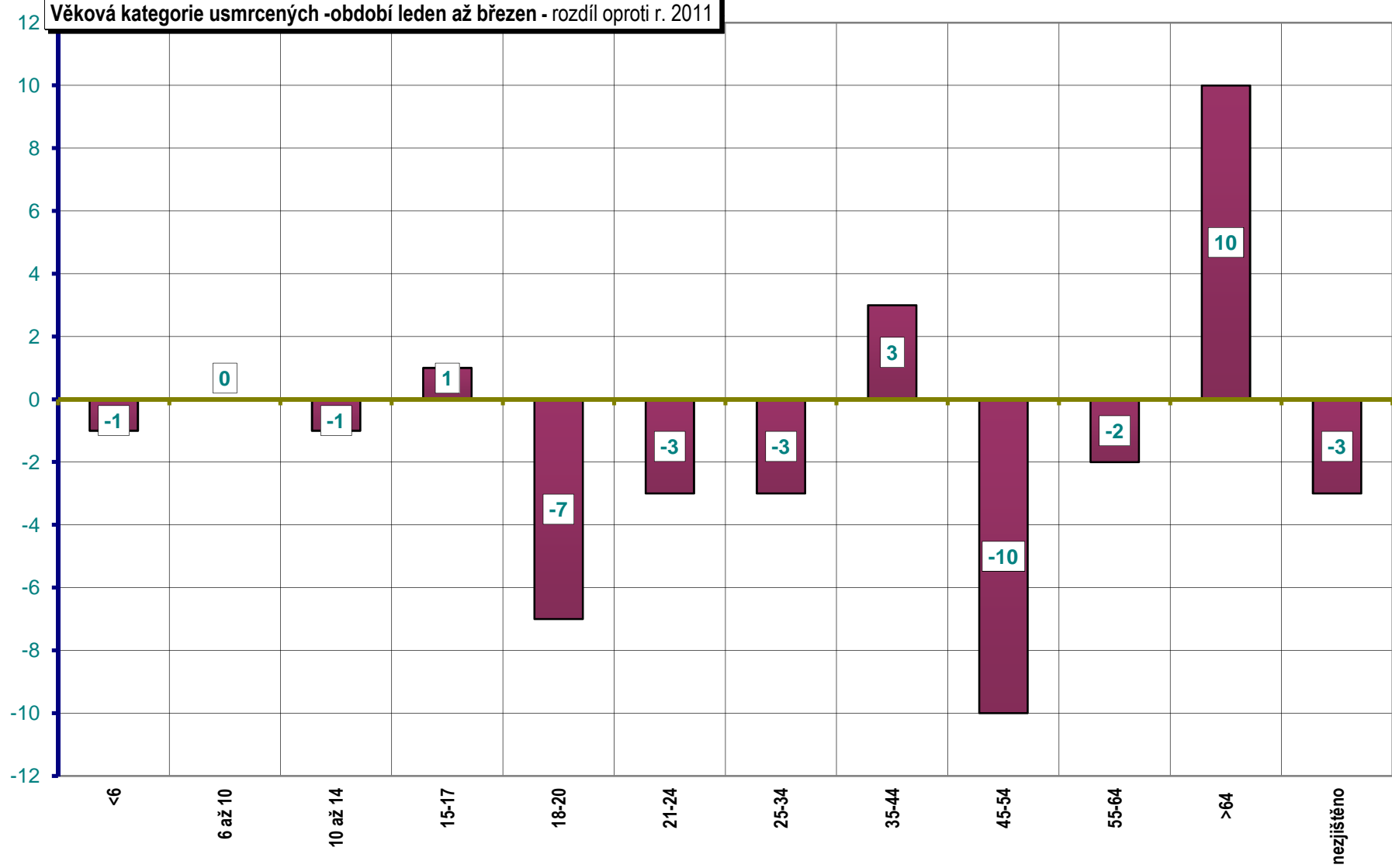
Počet usmrcených osob



■ Rok 2012    □ Rok 2011

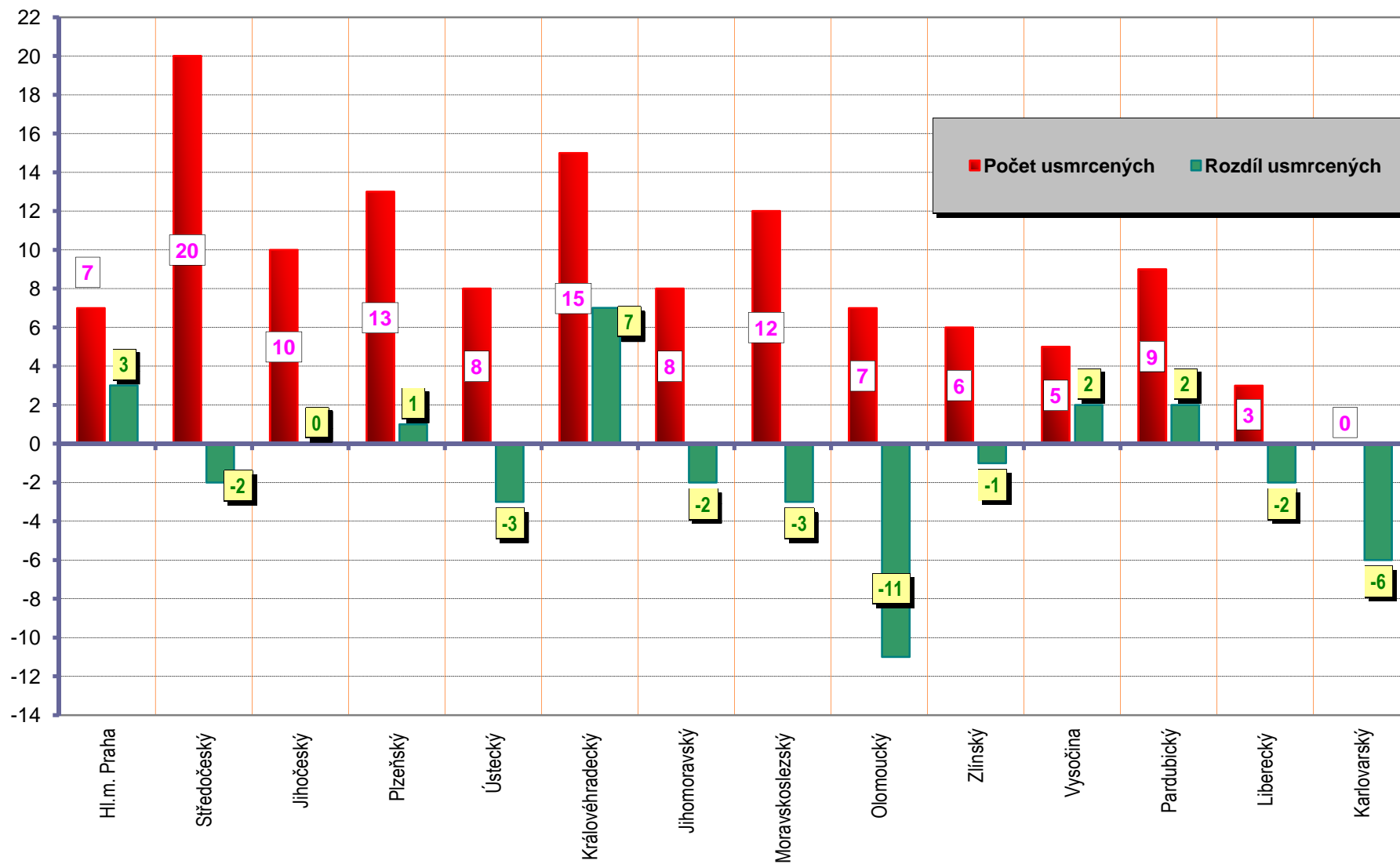
Věková kategorie usmrcených - období leden až březen - rozdíl oproti r. 2011

Počet usmrcených osob



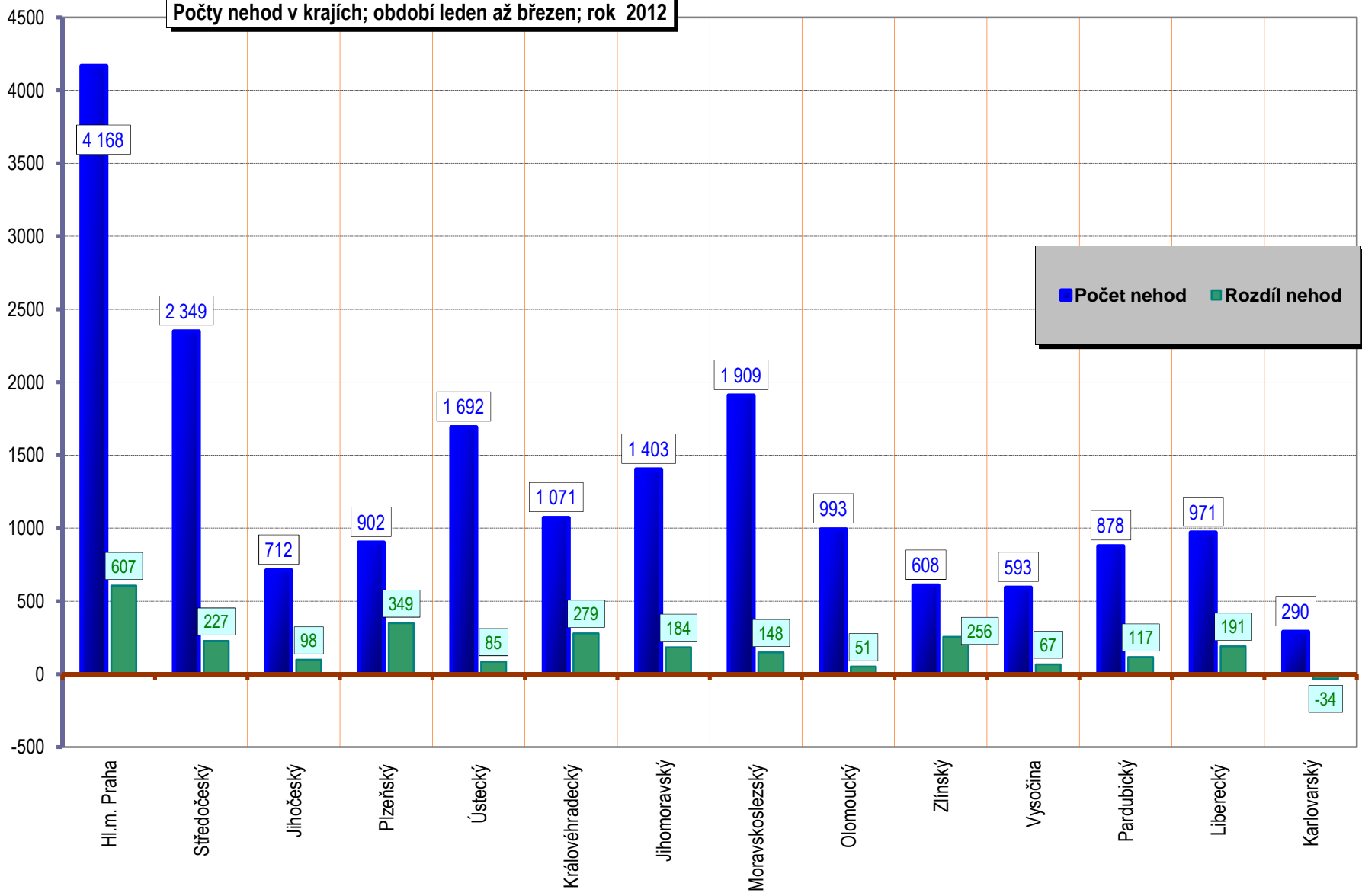
Počty usmrcených osob v krajích; období leden až březen; rok 2012

počet usmrcených osob



Počty nehod v krajích; období leden až březen; rok 2012

počet nehod



■ Počet nehod ■ Rozdíl nehod