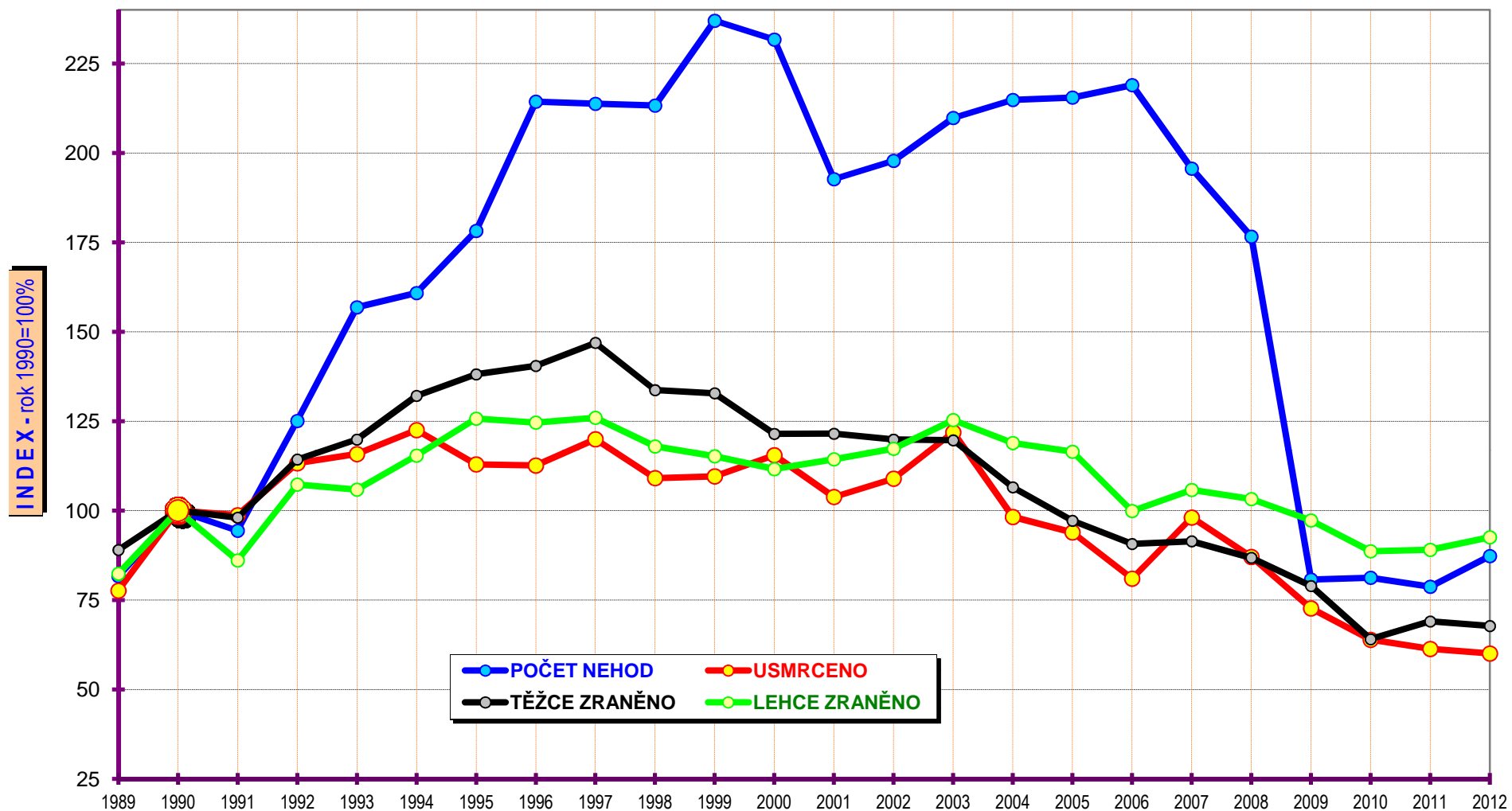
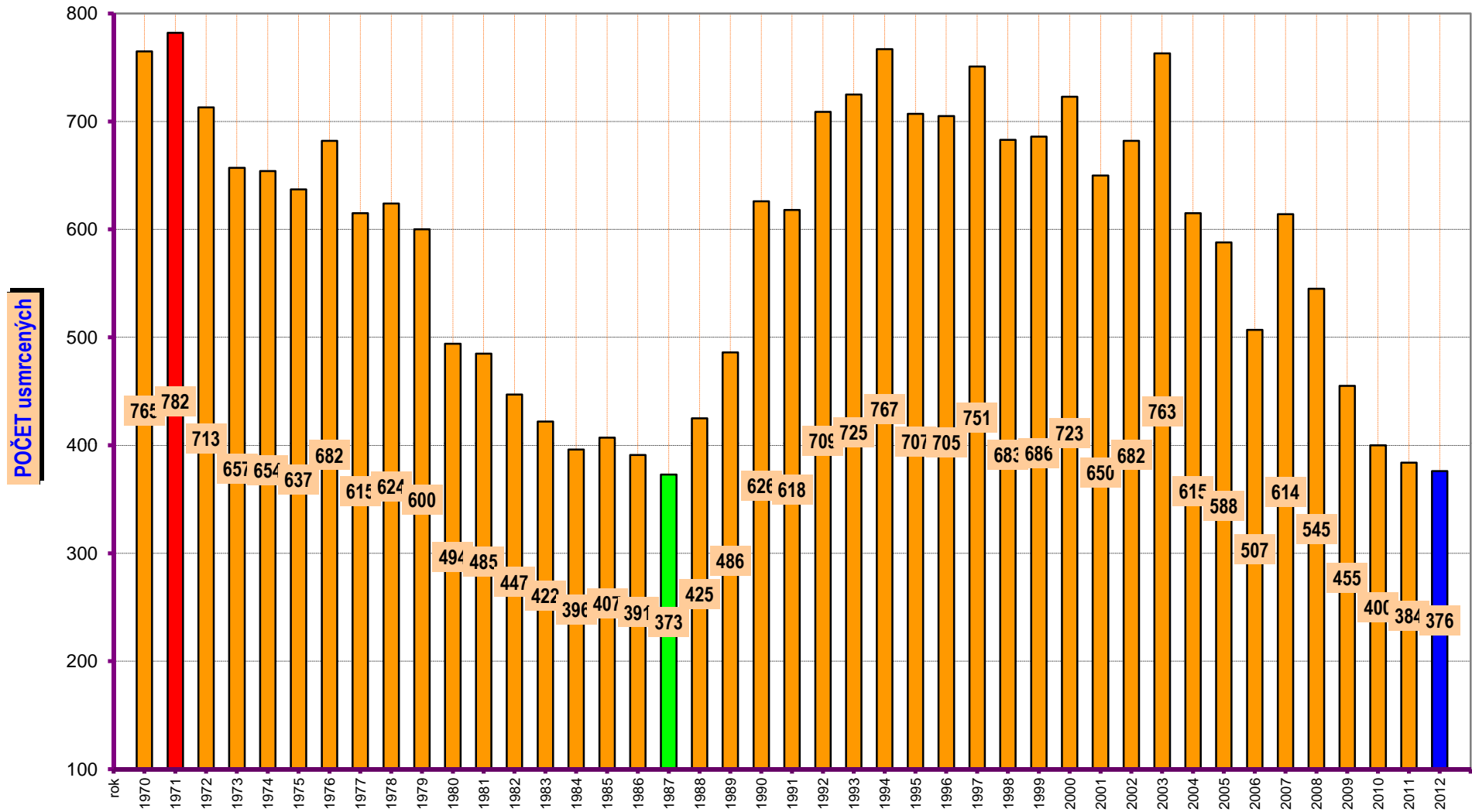


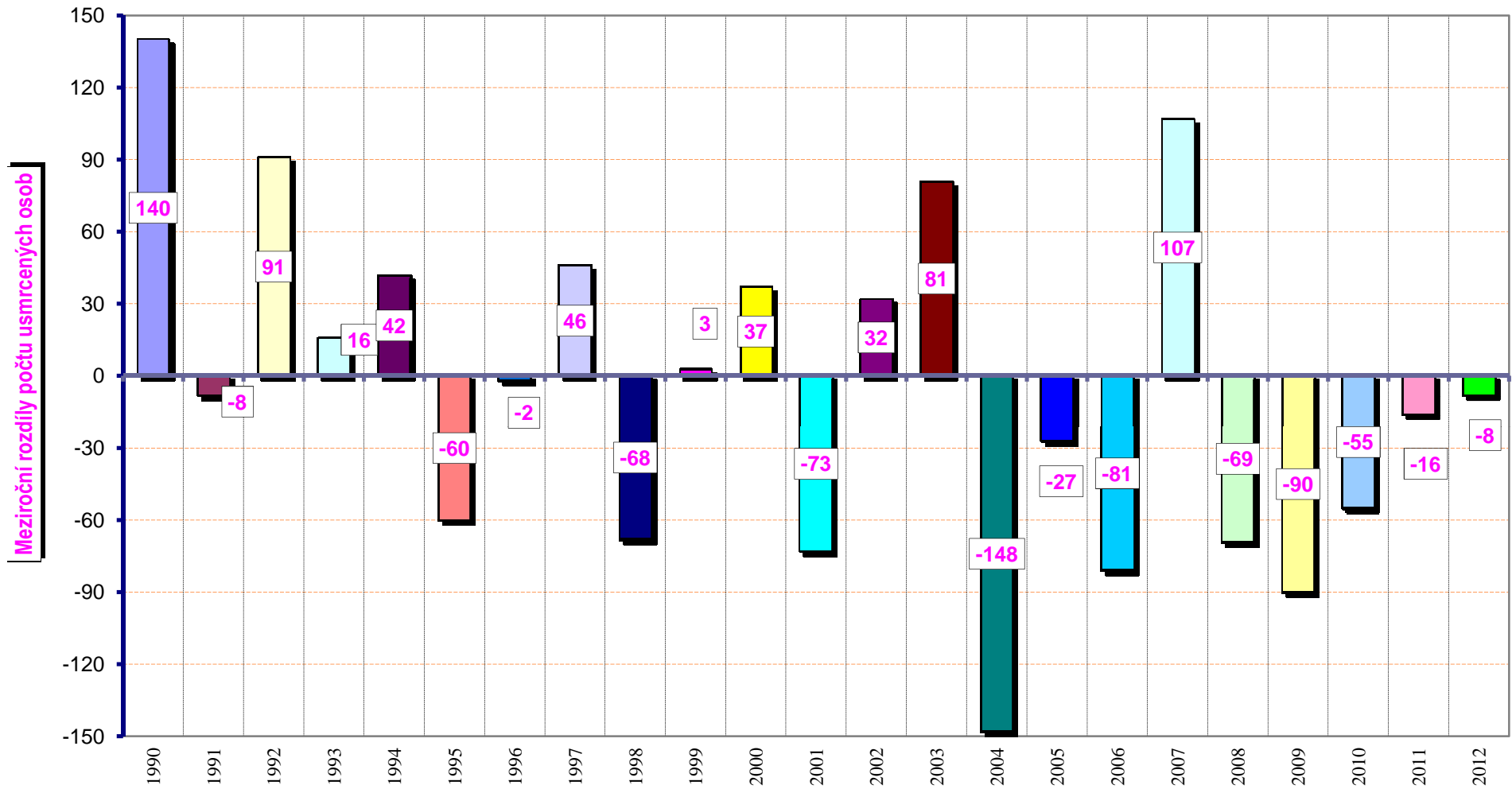
VÝVOJ POČTU NEHOD A JEJICH NÁSLEDKŮ, za leden až červenec od r. 1989



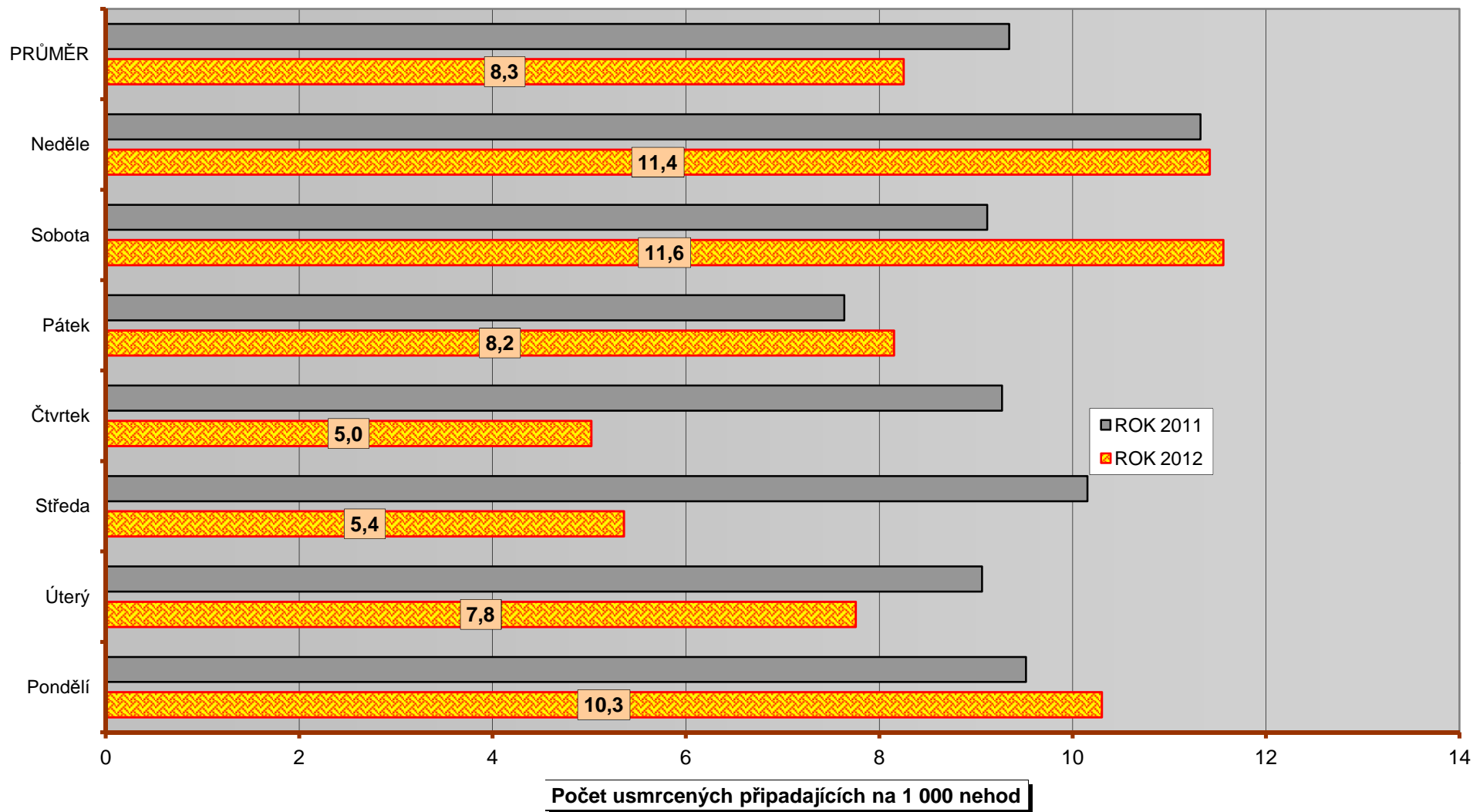
VÝVOJ POČTU USMRCENÝCH OSOB; za leden až červenec od r. 1970



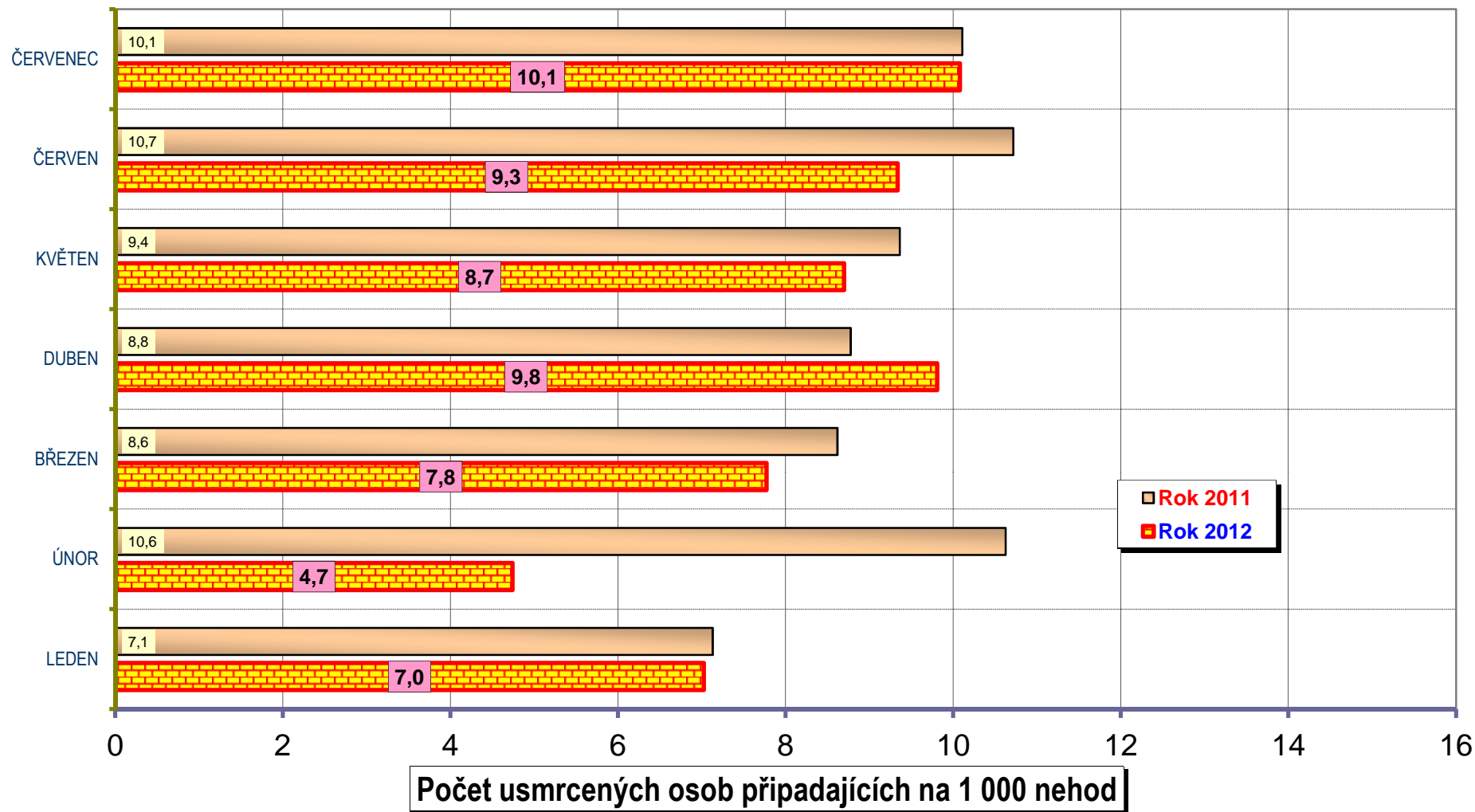
**Meziroční rozdíly počtu usmrcených osob;  
období leden až červenec**



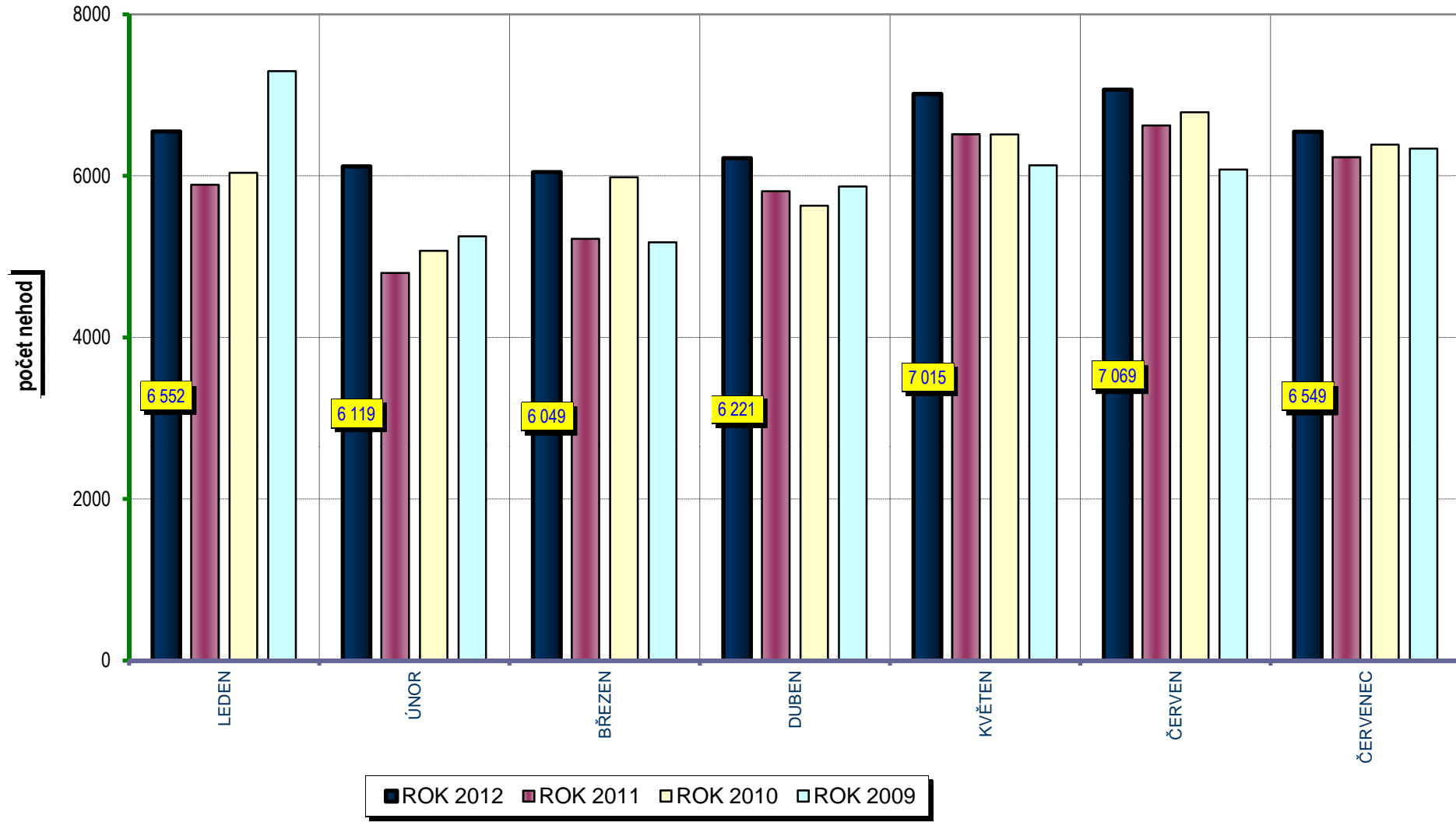
**Dny v týdnu - závažnost nehod; leden až červenec; porovnání roku 2012 a 2011**



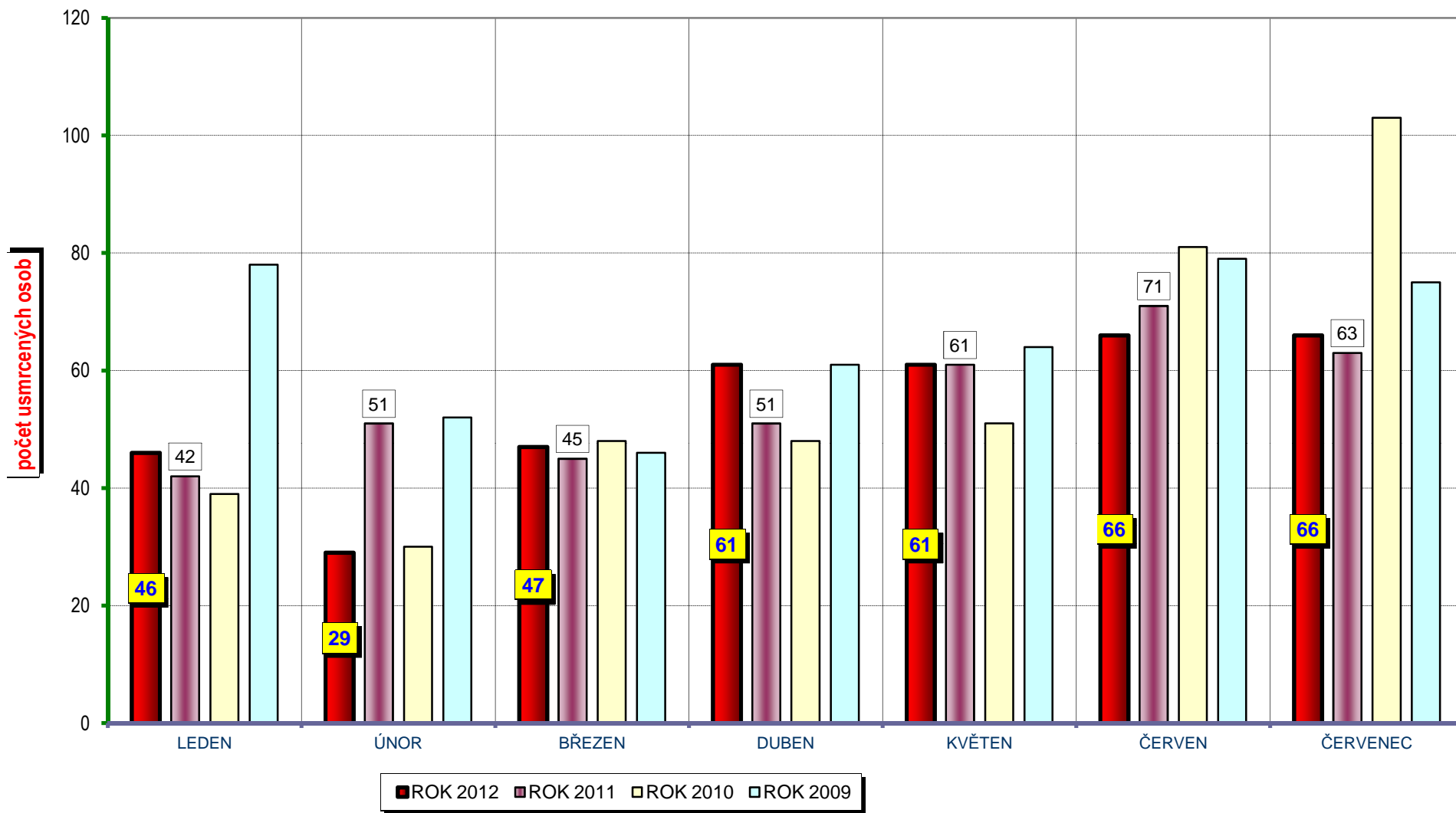
Měsíce roku 2012 - závažnost nehod; porovnání s předchozím rokem

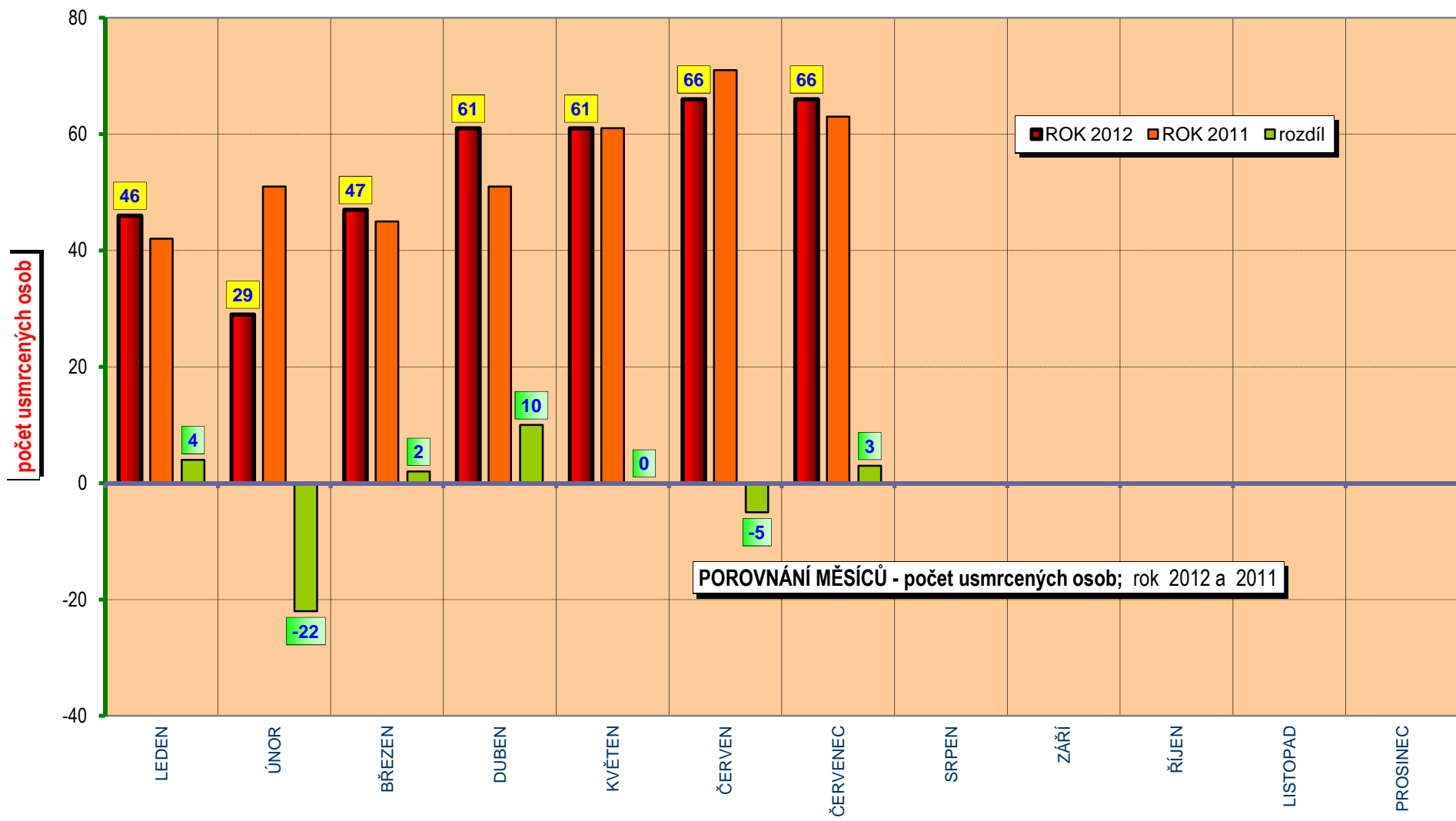


POROVNÁNÍ MĚSÍCŮ - počet nehod; rok 2009 až 2012



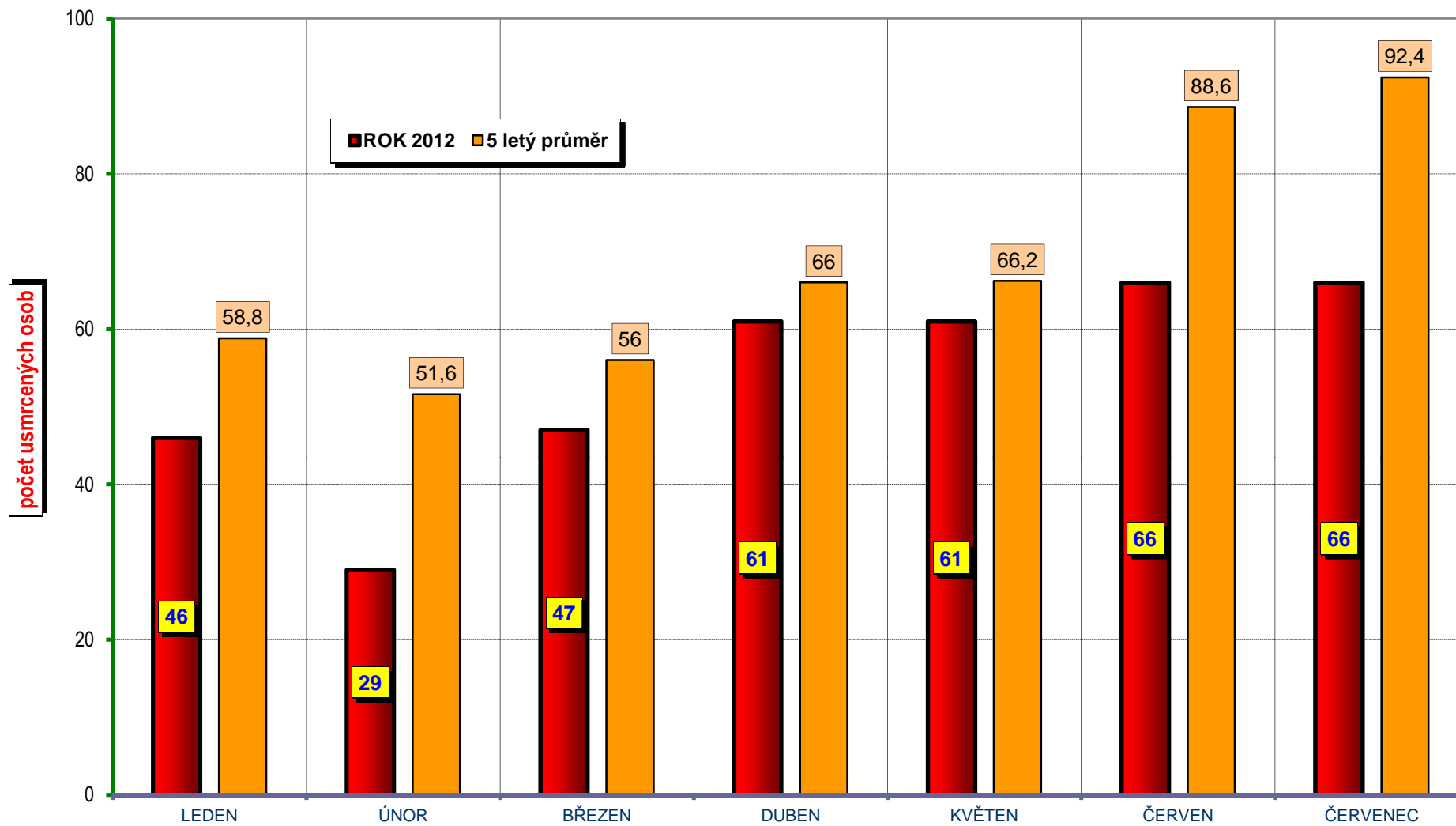
**POROVNÁNÍ MĚSÍCŮ - počet usmrcených osob; rok 2009 až 2012**



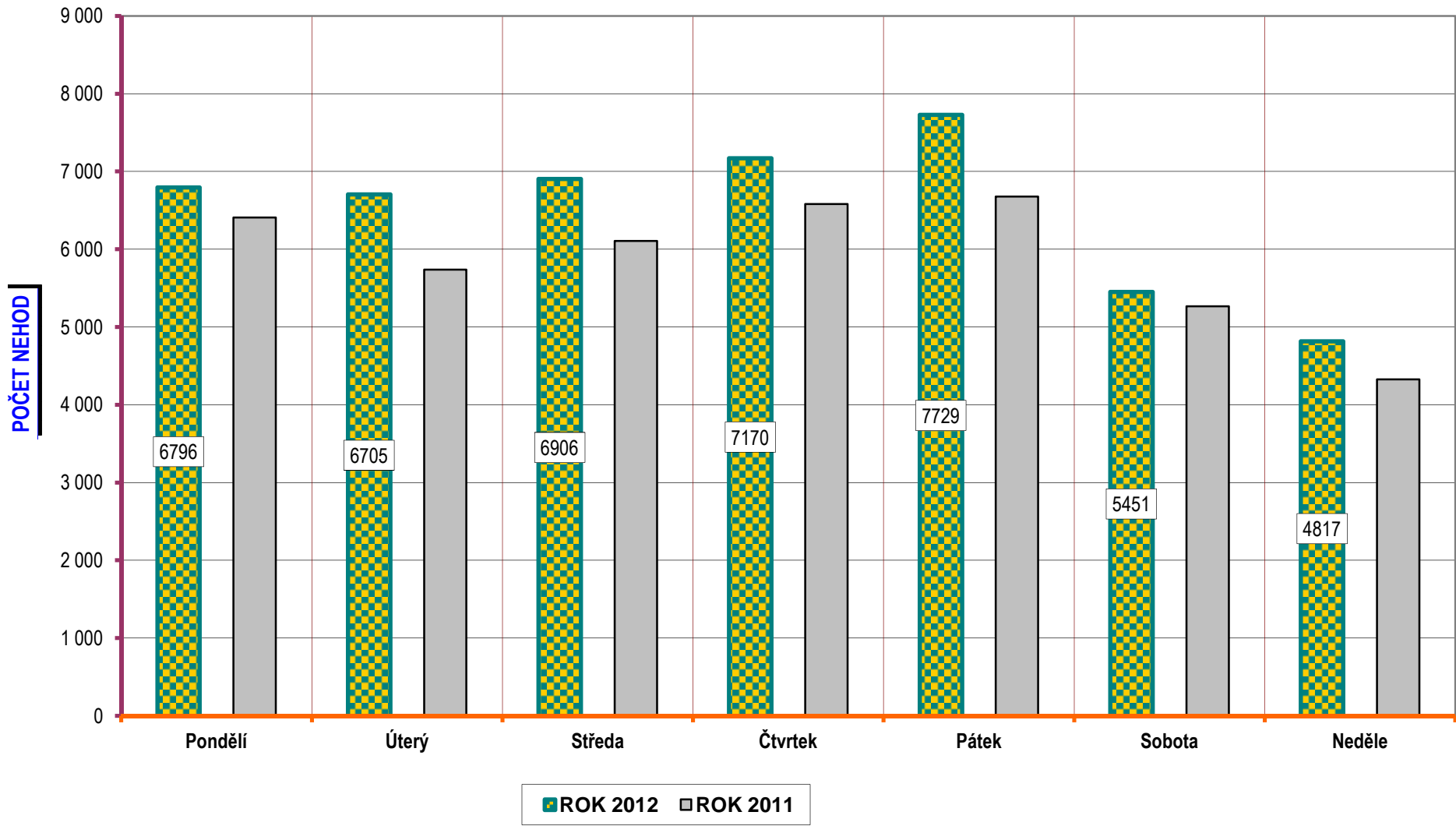




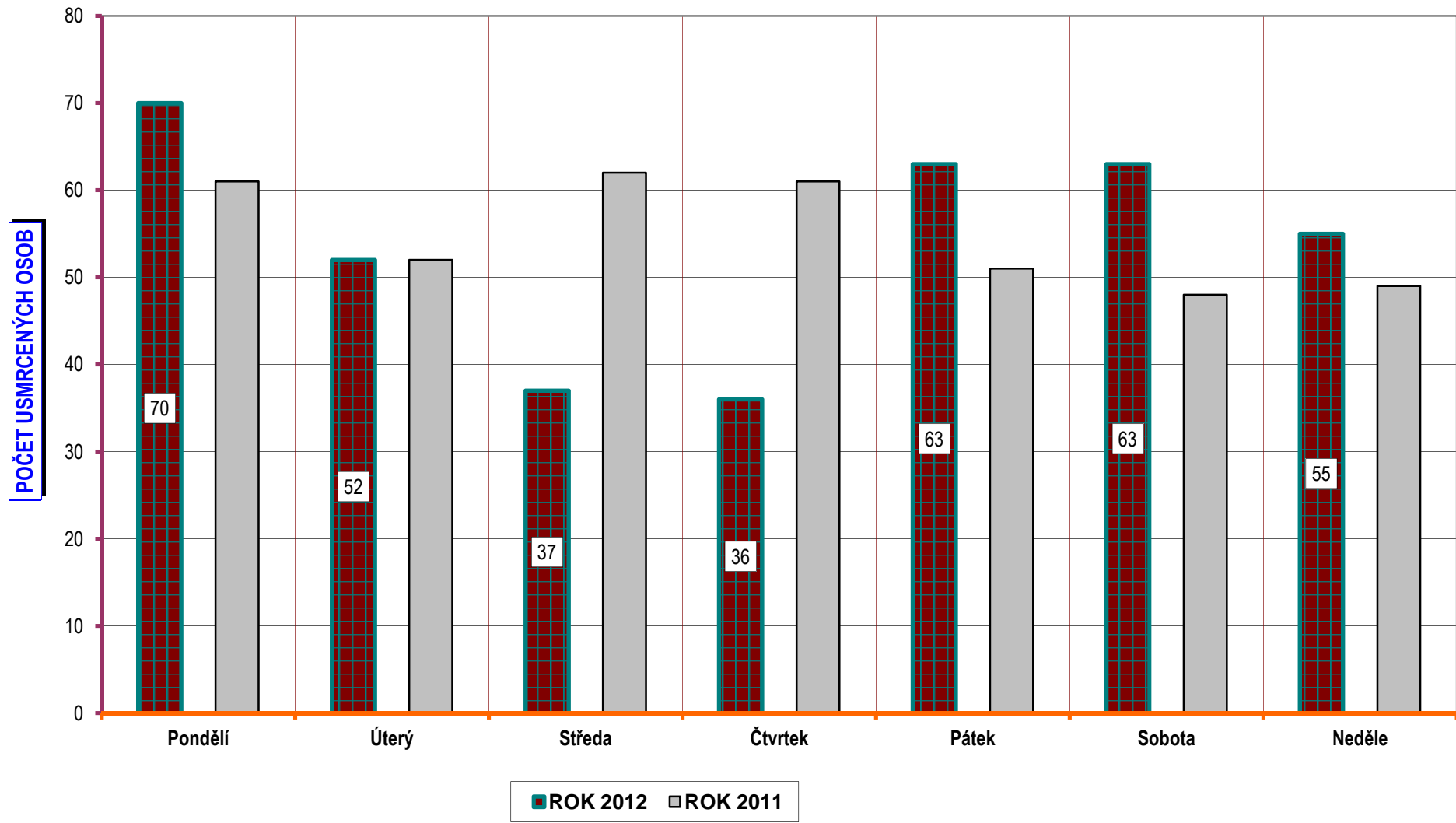
POROVNÁNÍ MĚSÍCŮ - počet usmrcených osob; rok 2012 a pětiletý průměr



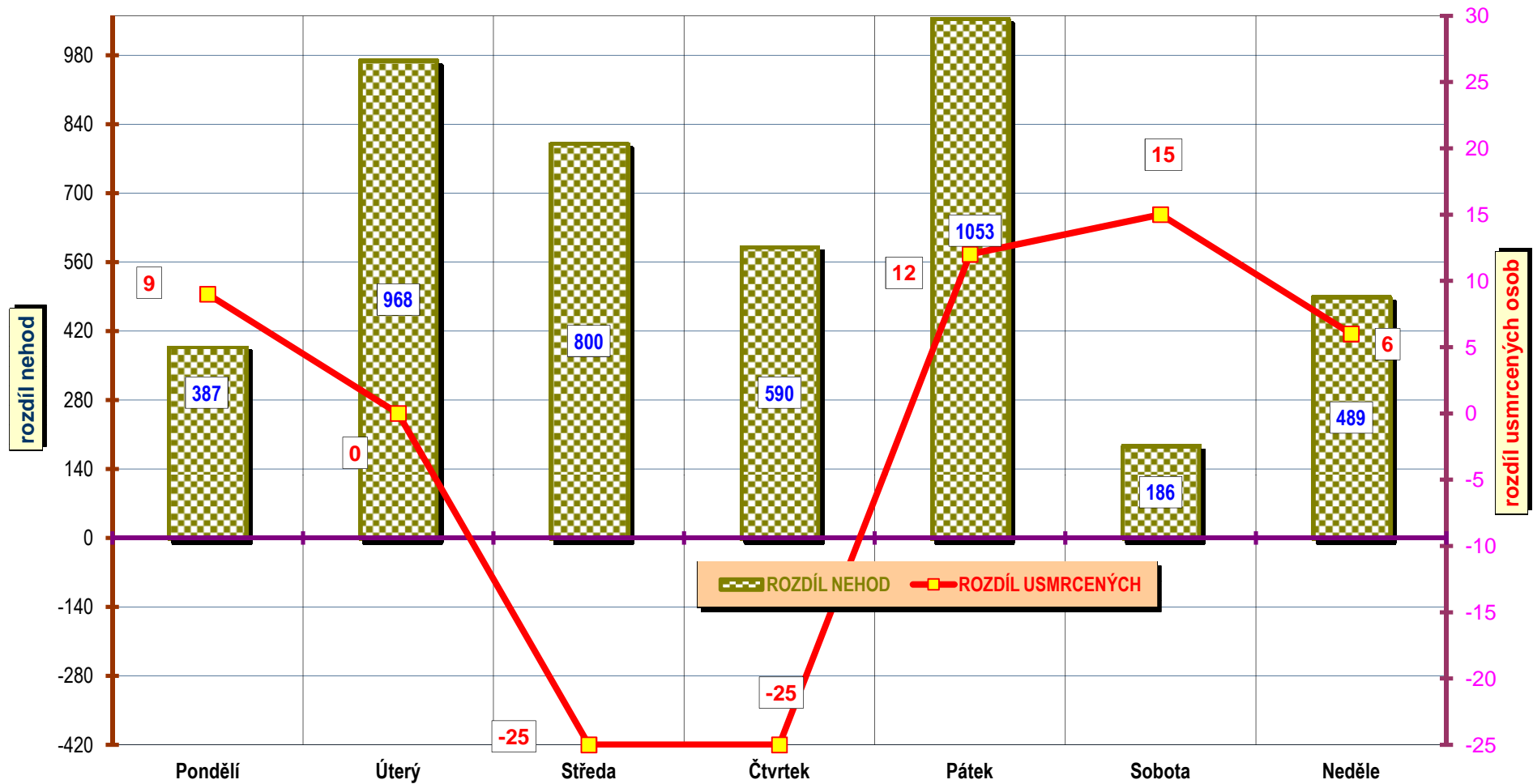
**DENNÍ ČLENĚNÍ NEHOD - leden až červenec; porovnání roku 2012 a 2011**



**DENNÍ ČLENĚNÍ USMRCENÝCH - leden až červenec; porovnání roku 2012 a 2011**



Porovnání dnů v týdnu - období leden až červenec; rok 2012 a 2011



## Alkohol, kraje, podíl podle ‰ - leden až červenec 2012

