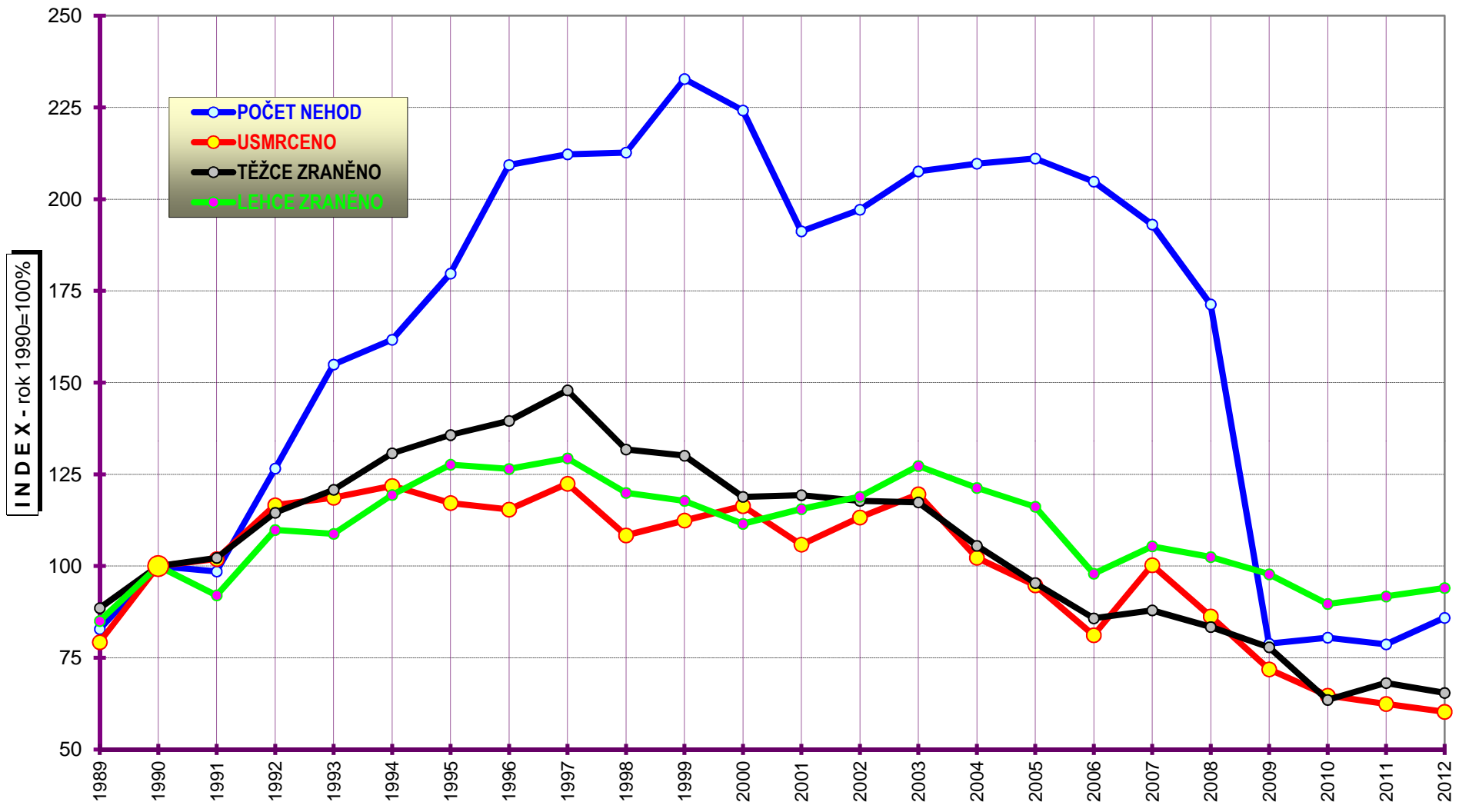
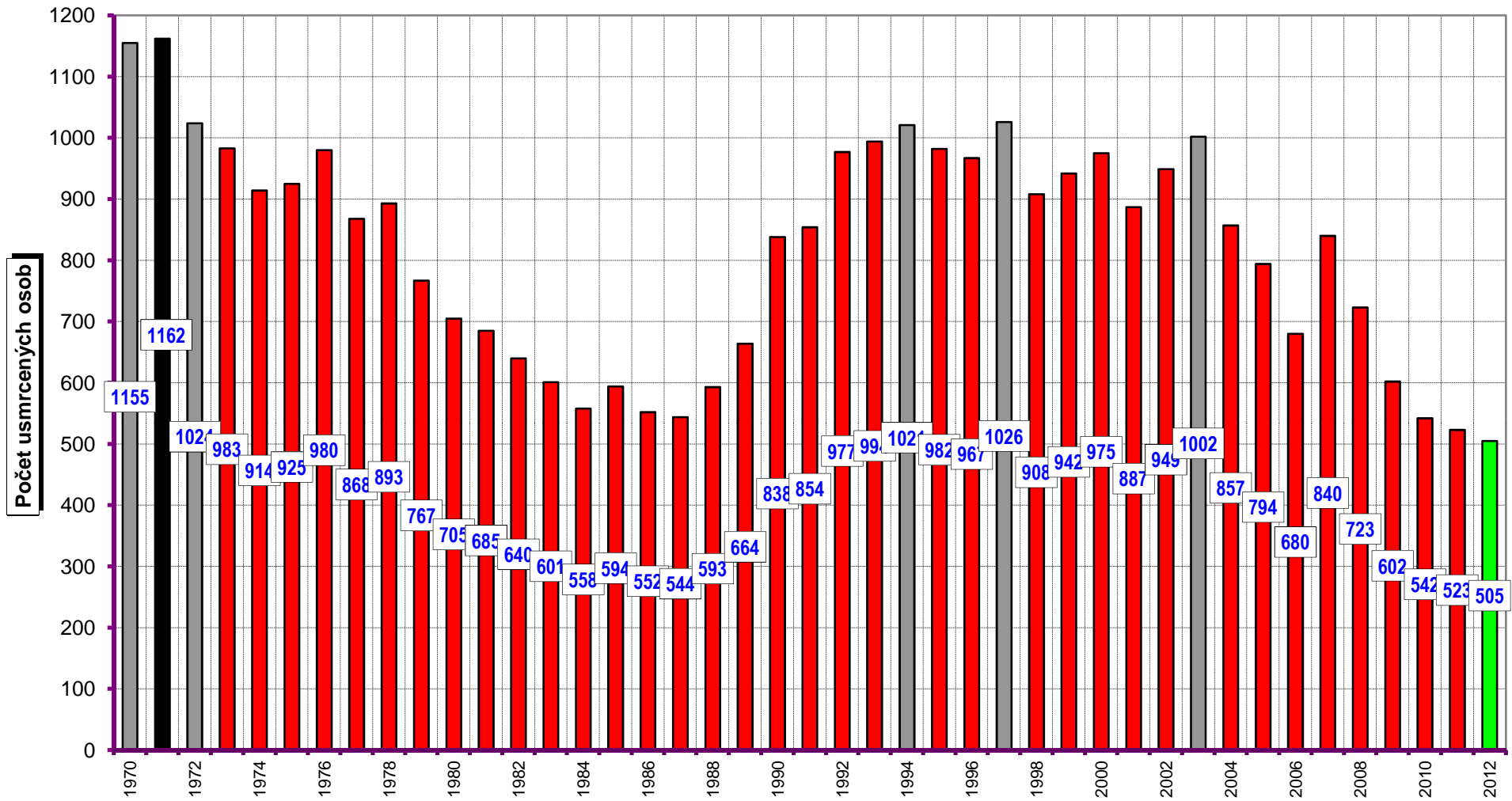


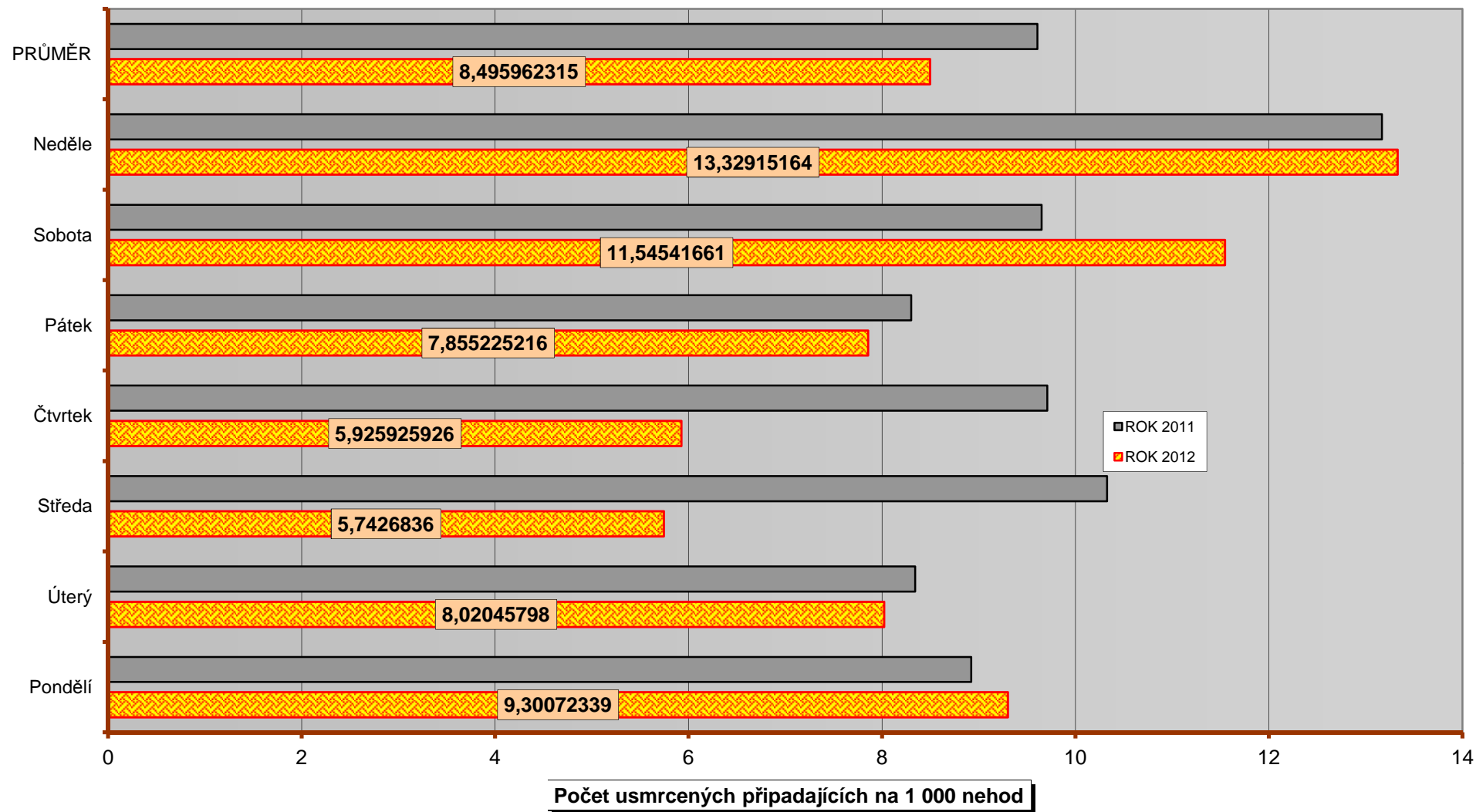
VÝVOJ POČTU NEHOD A JEJICH NÁSLEDKŮ, za leden až září od r. 1990



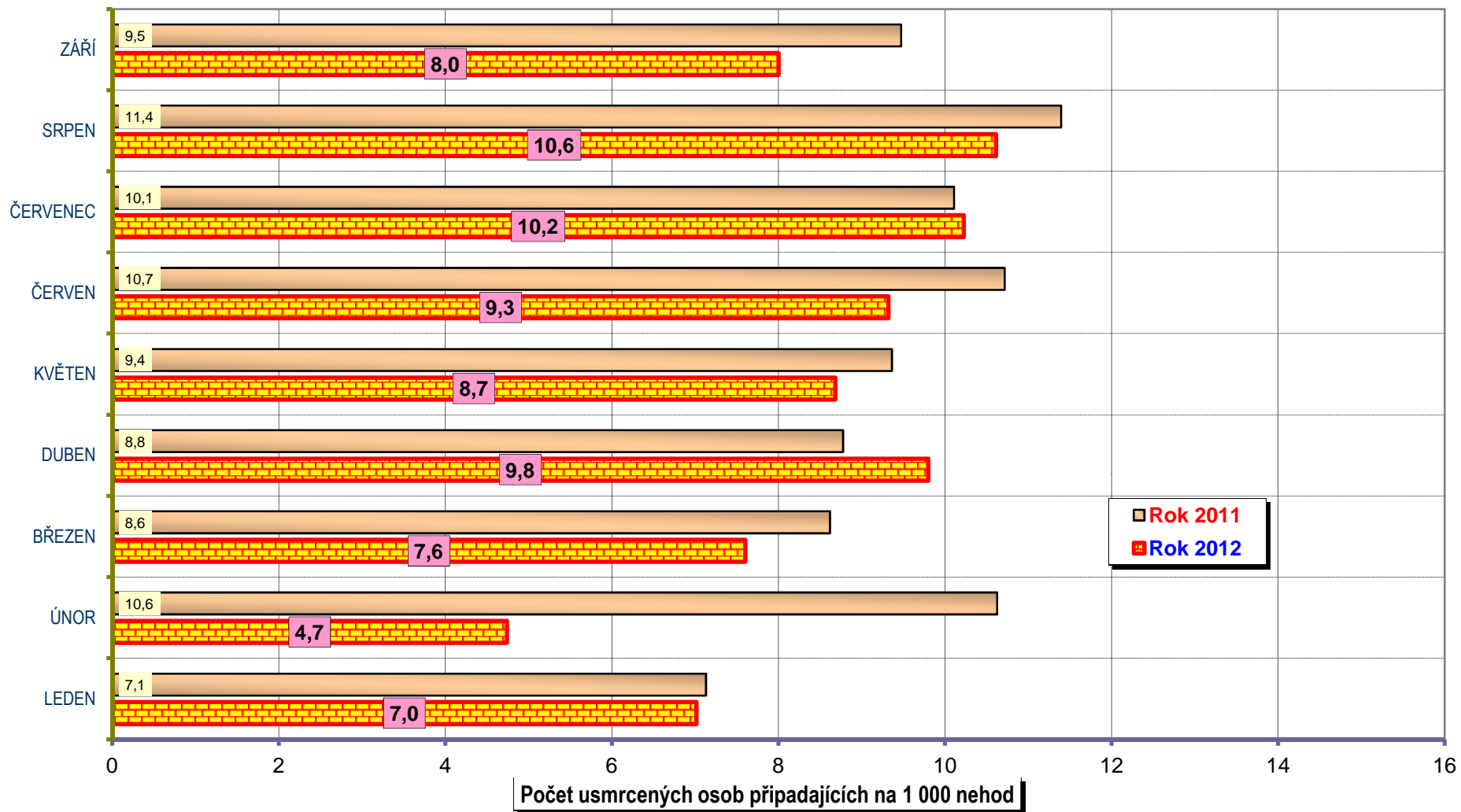
**VÝVOJ POČTU USMRCENÝCH OSOB,
za leden až září od r. 1970**



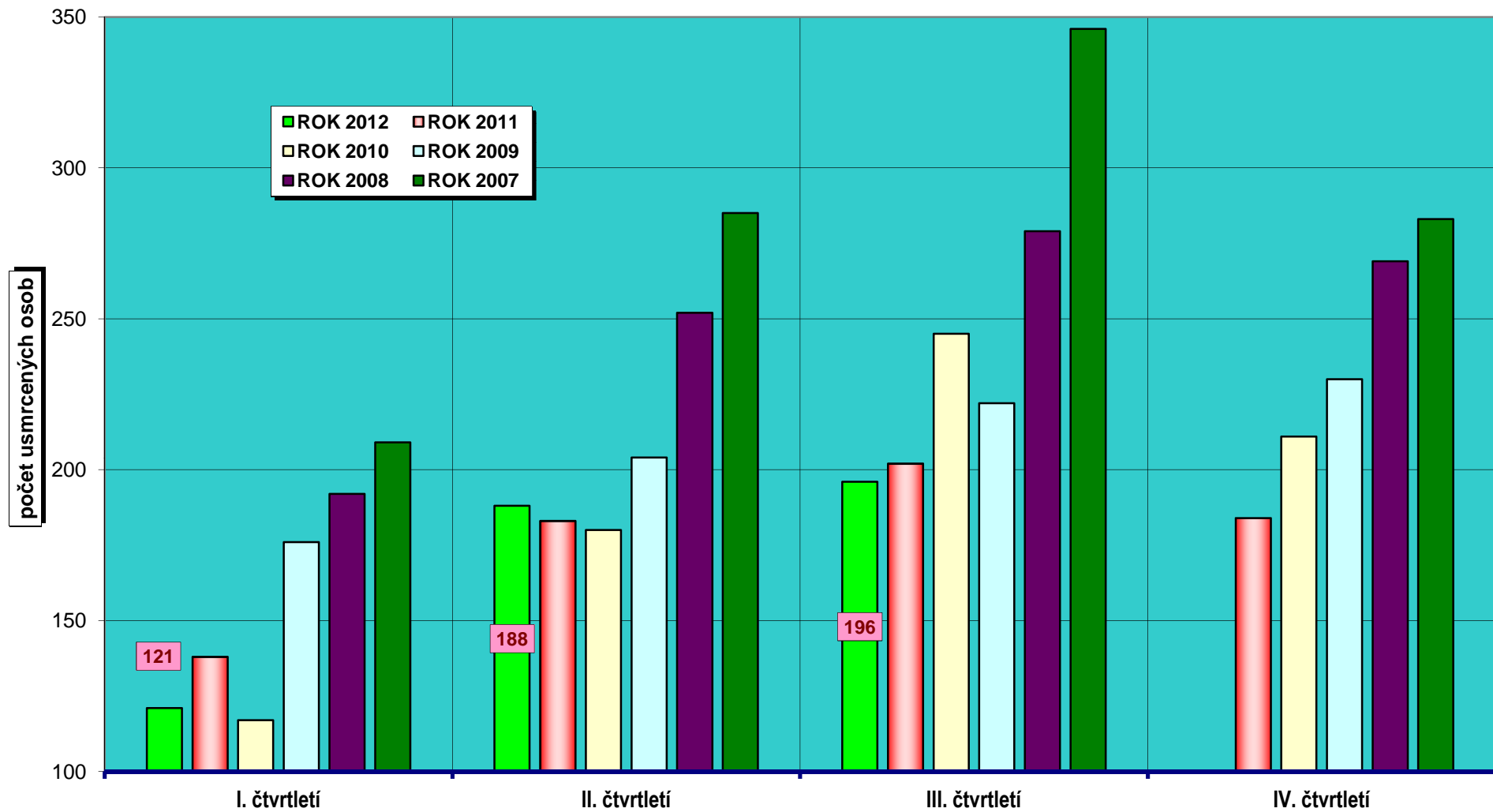
Dny v týdnu - závažnost nehod; leden až září; porovnání roku 2012 a 2011



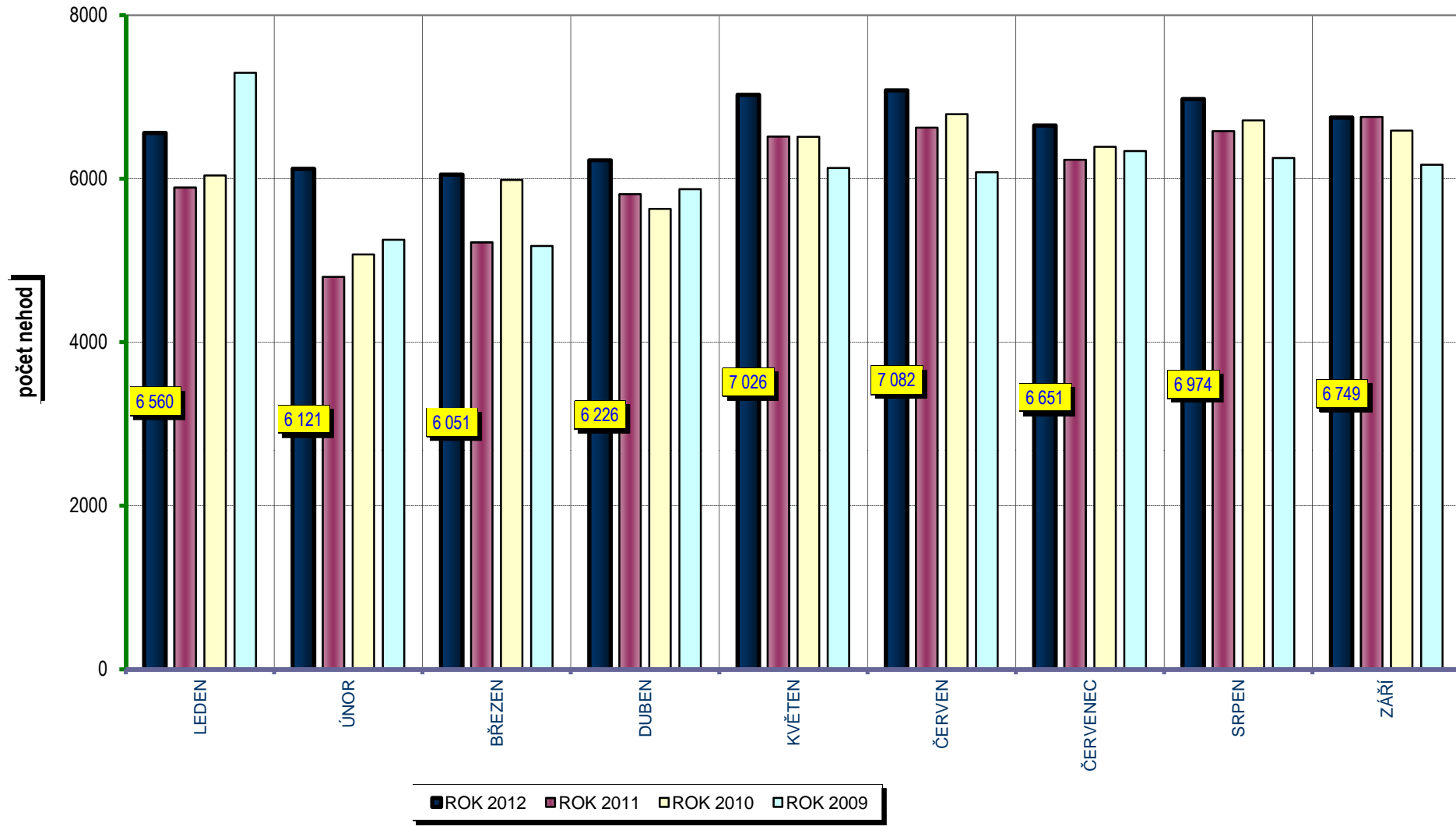
Měsíce roku 2012 - závažnost nehod; porovnání s předchozím rokem



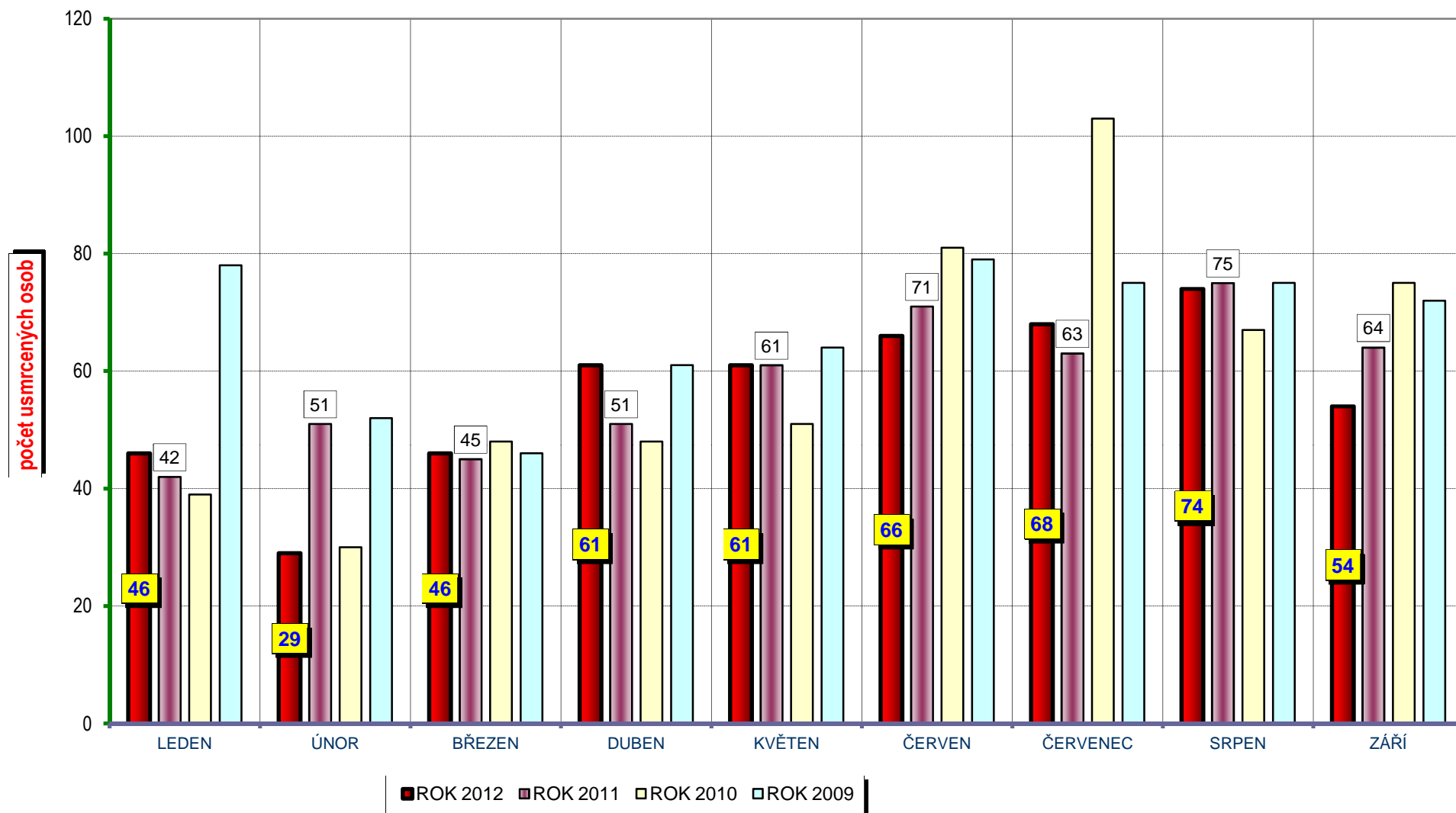
Počet usmrcených - porovnání čtvrtletí roku 2007 až 2012



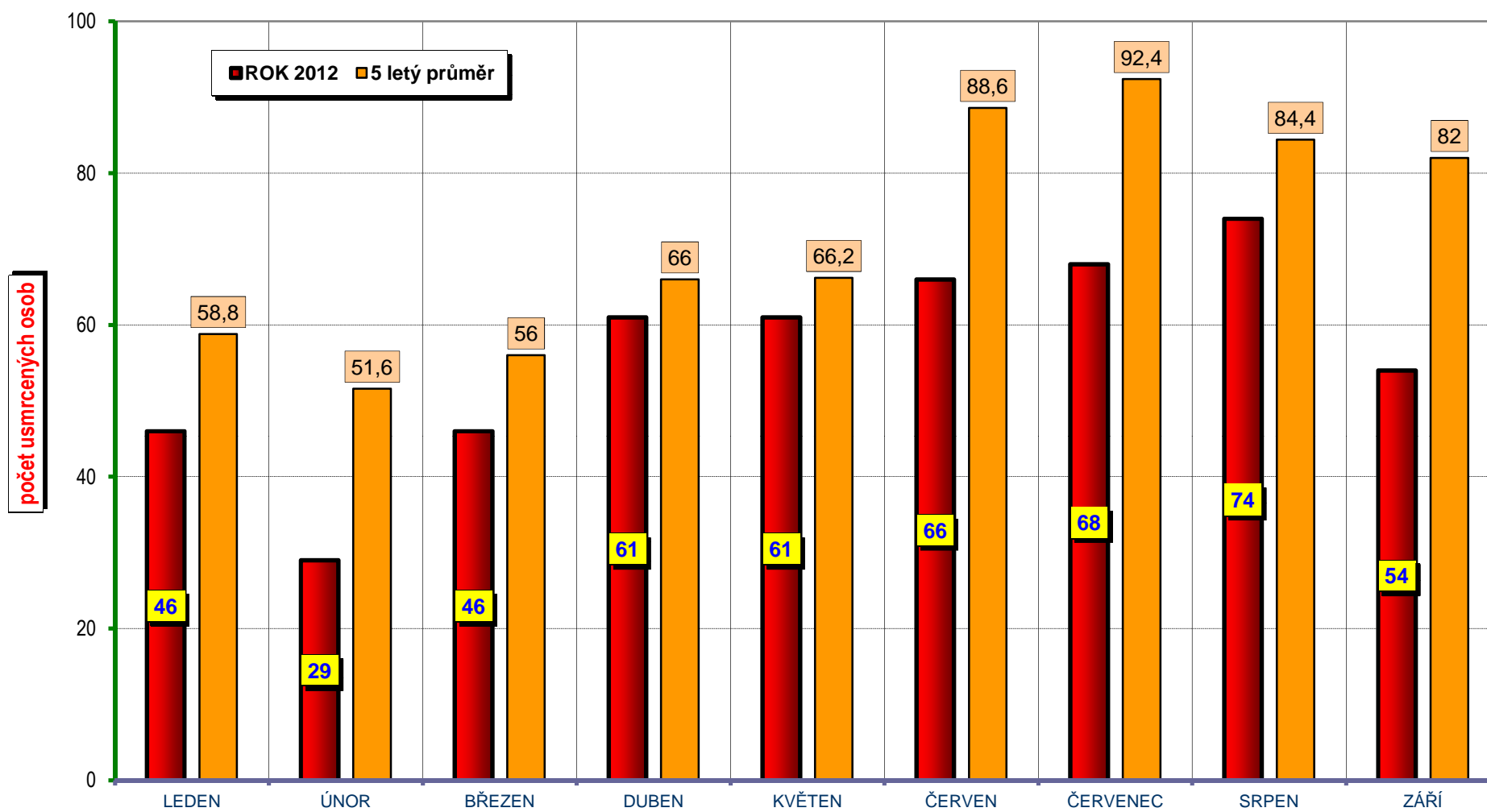
POROVNÁNÍ MĚSÍCŮ - počet nehod; rok 2009 až 2012



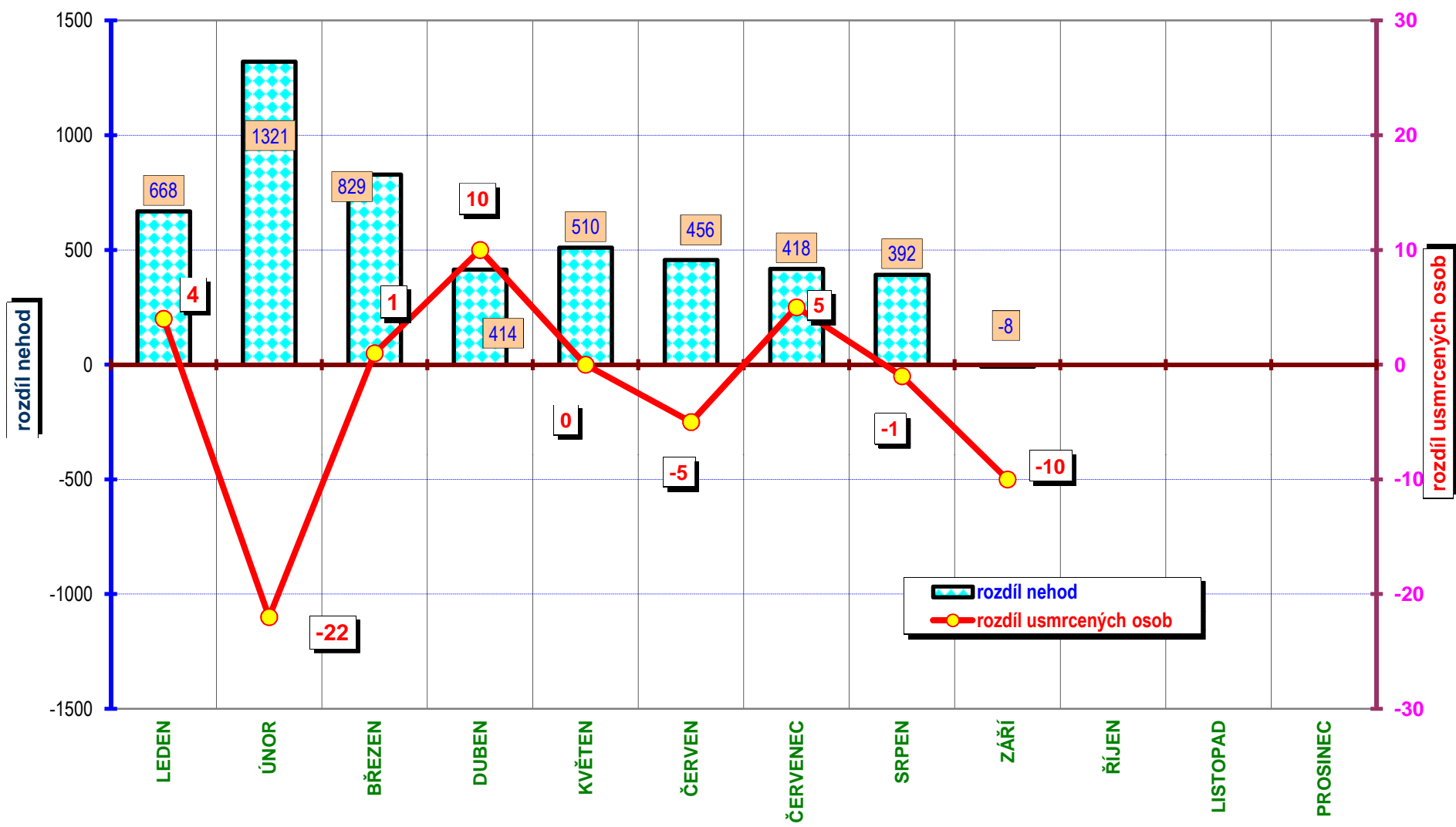
POROVNÁNÍ MĚSÍCŮ - počet usmrcených osob; rok 2009 až 2012



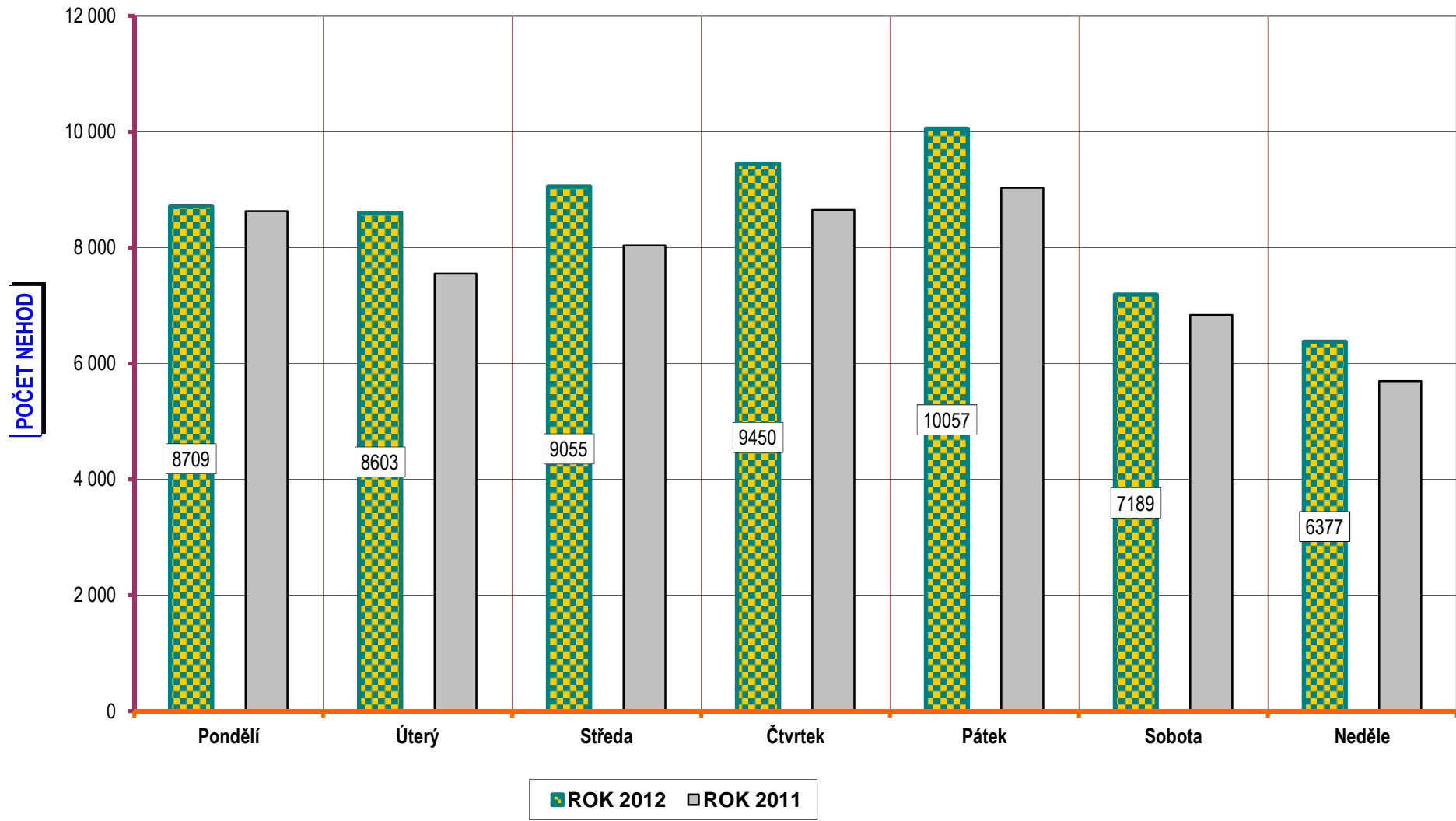
POROVNÁNÍ MĚSÍCŮ - počet usmrcených osob;
rok 2012 a pětiletý průměr



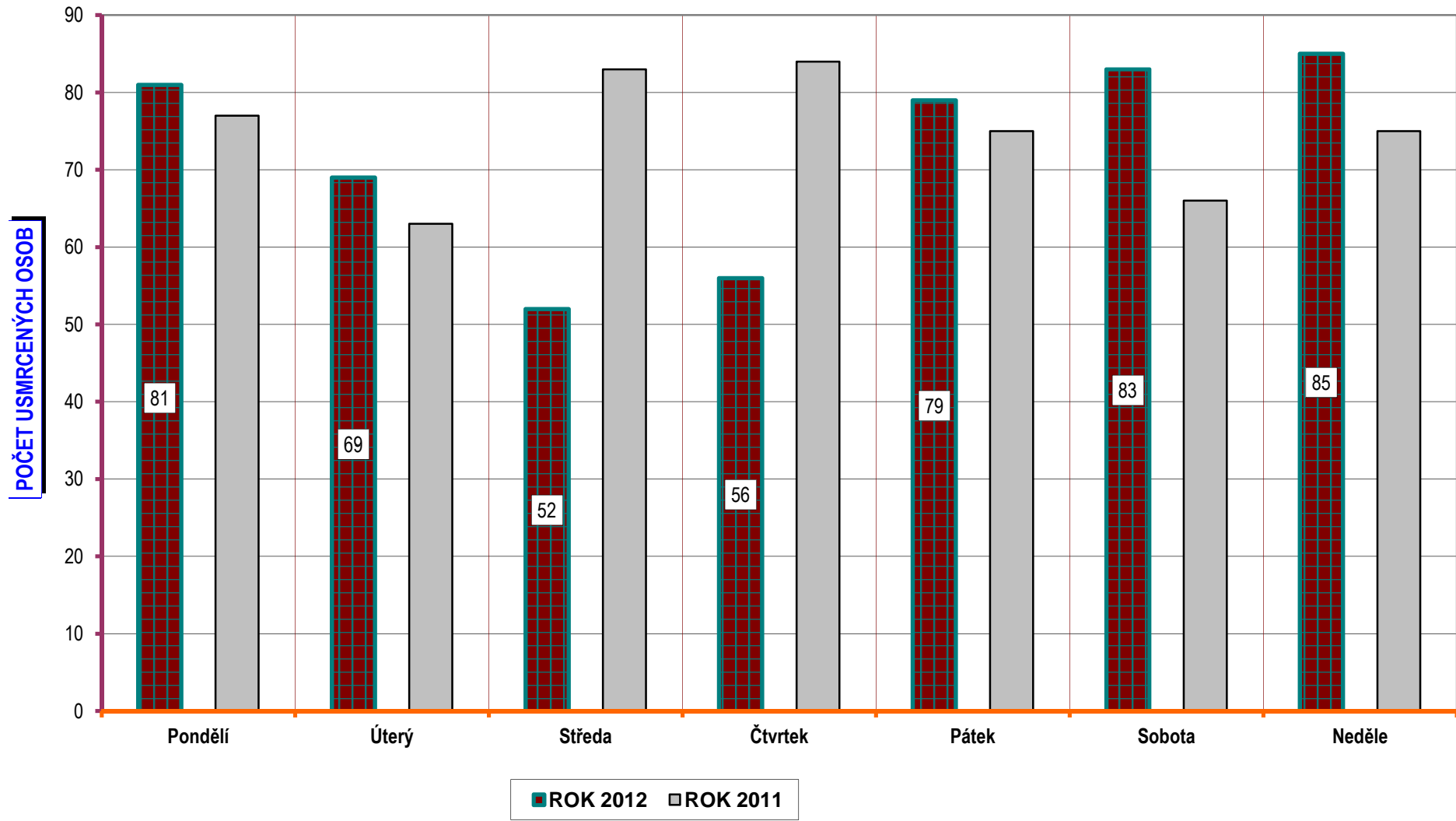
Porovnání měsíců - rok 2012 oproti roku 2011



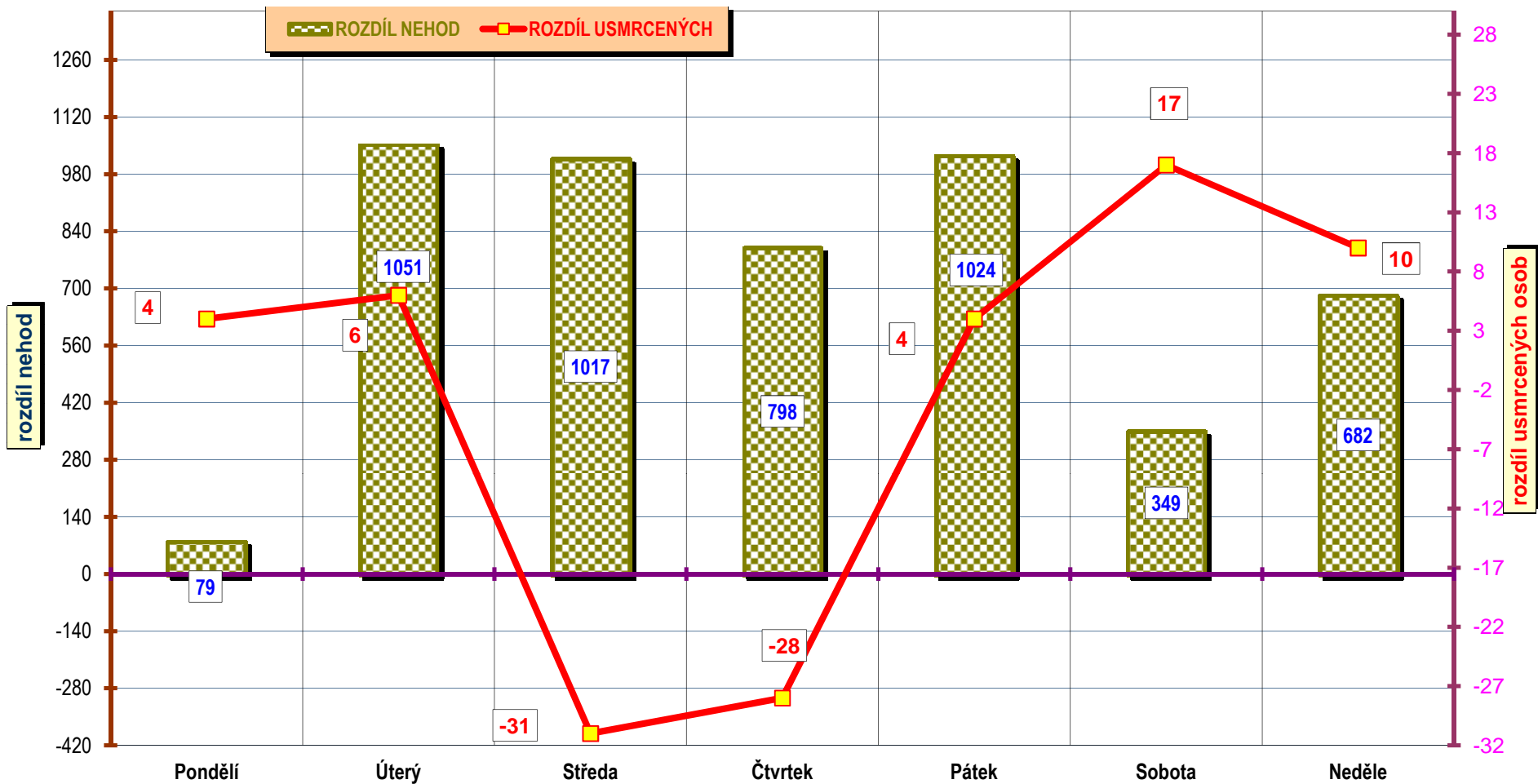
DENNÍ ČLENĚNÍ NEHOD - leden až září; porovnání roku 2012 a 2011



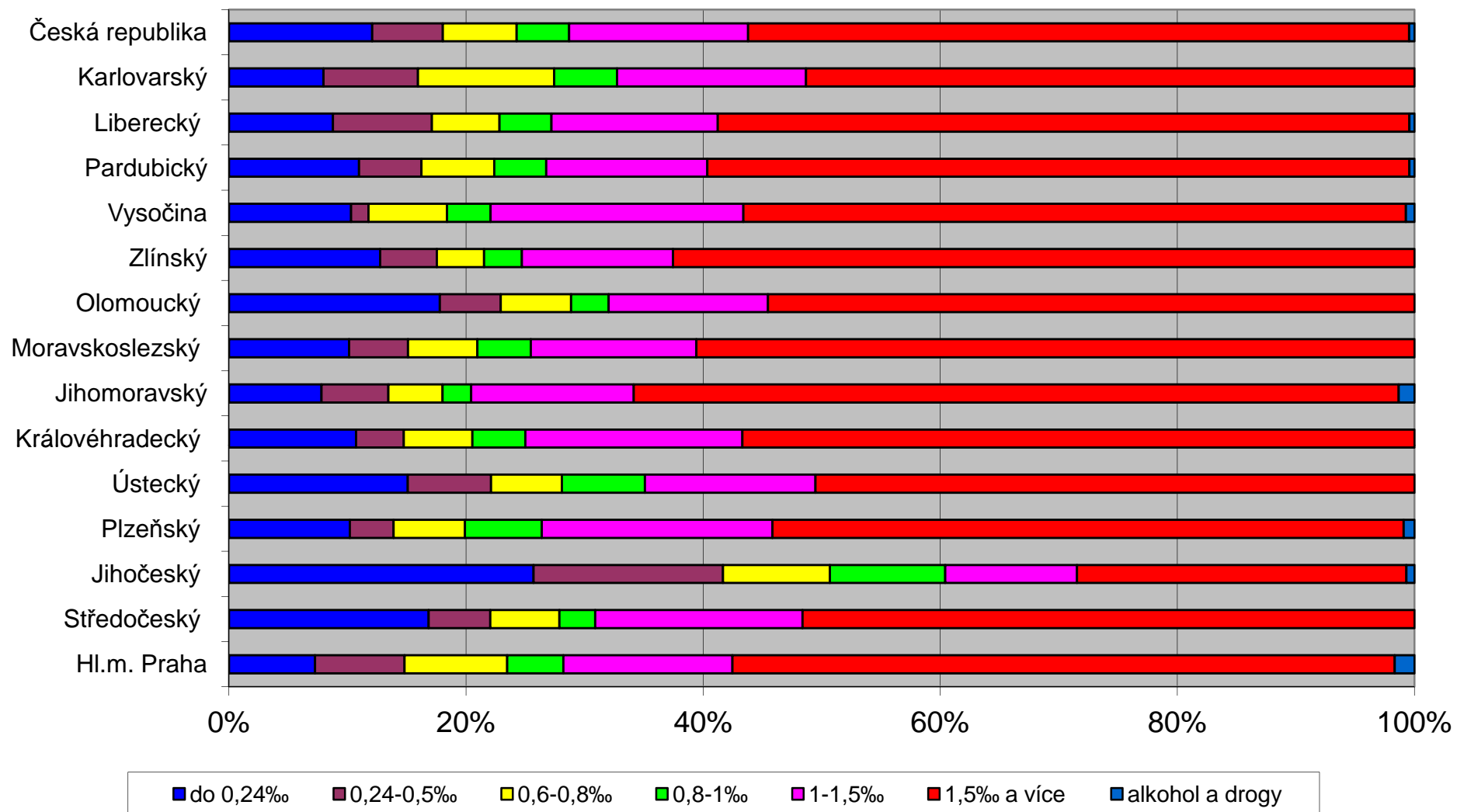
DENNÍ ČLENĚNÍ USMRCENÝCH - leden až září; porovnání roku 2012 a 2011



Porovnání dnů v týdnu - období leden až září; rok 2012 a 2011

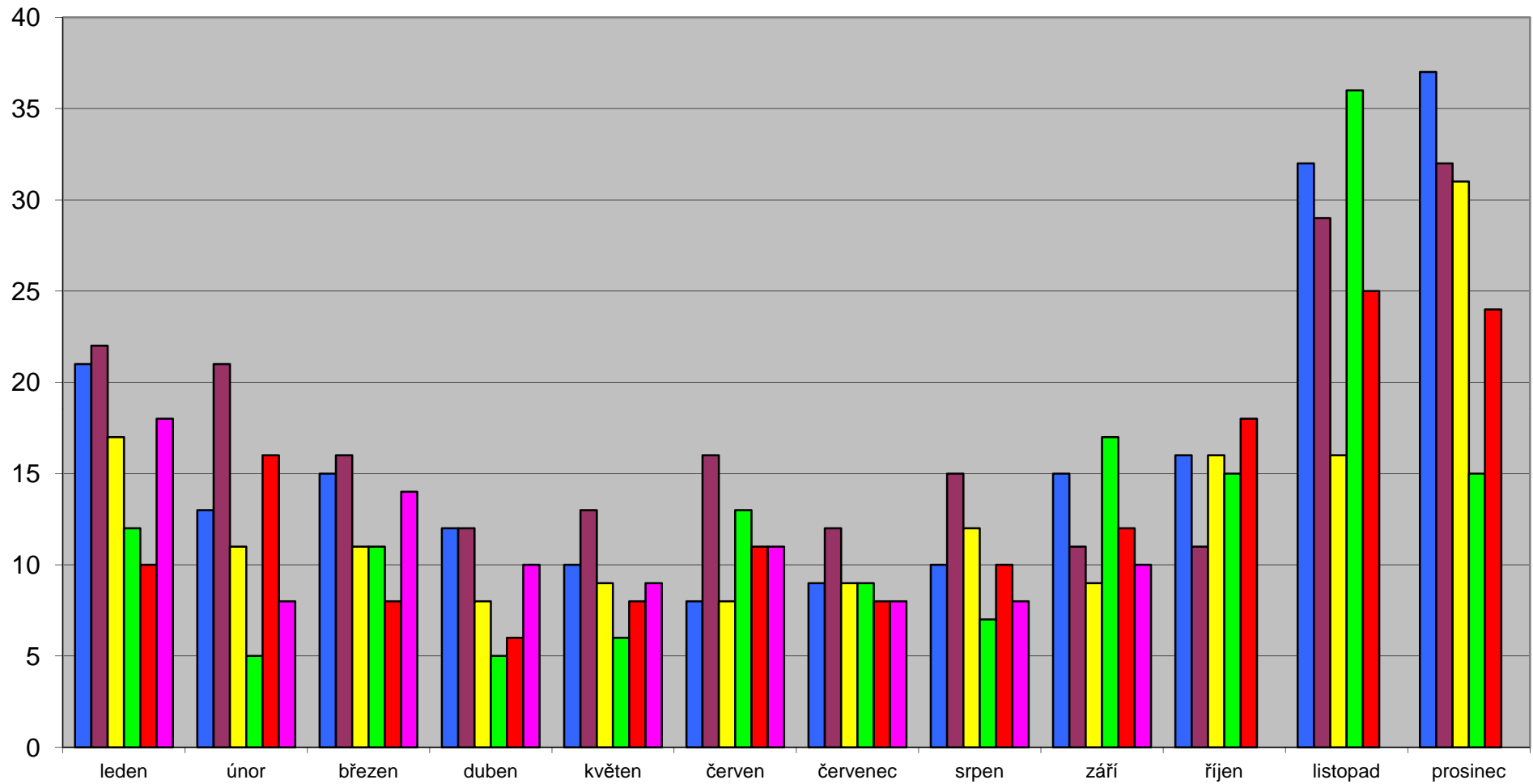


Alkohol, kraje, podíl podle ‰ - leden až září 2012



Usmrcení chodci po měsících

■ 2007 ■ 2008 ■ 2009 ■ 2010 ■ 2011 ■ 2012



Usmrcení chodci v krajích

■ 2011 ■ 2012

