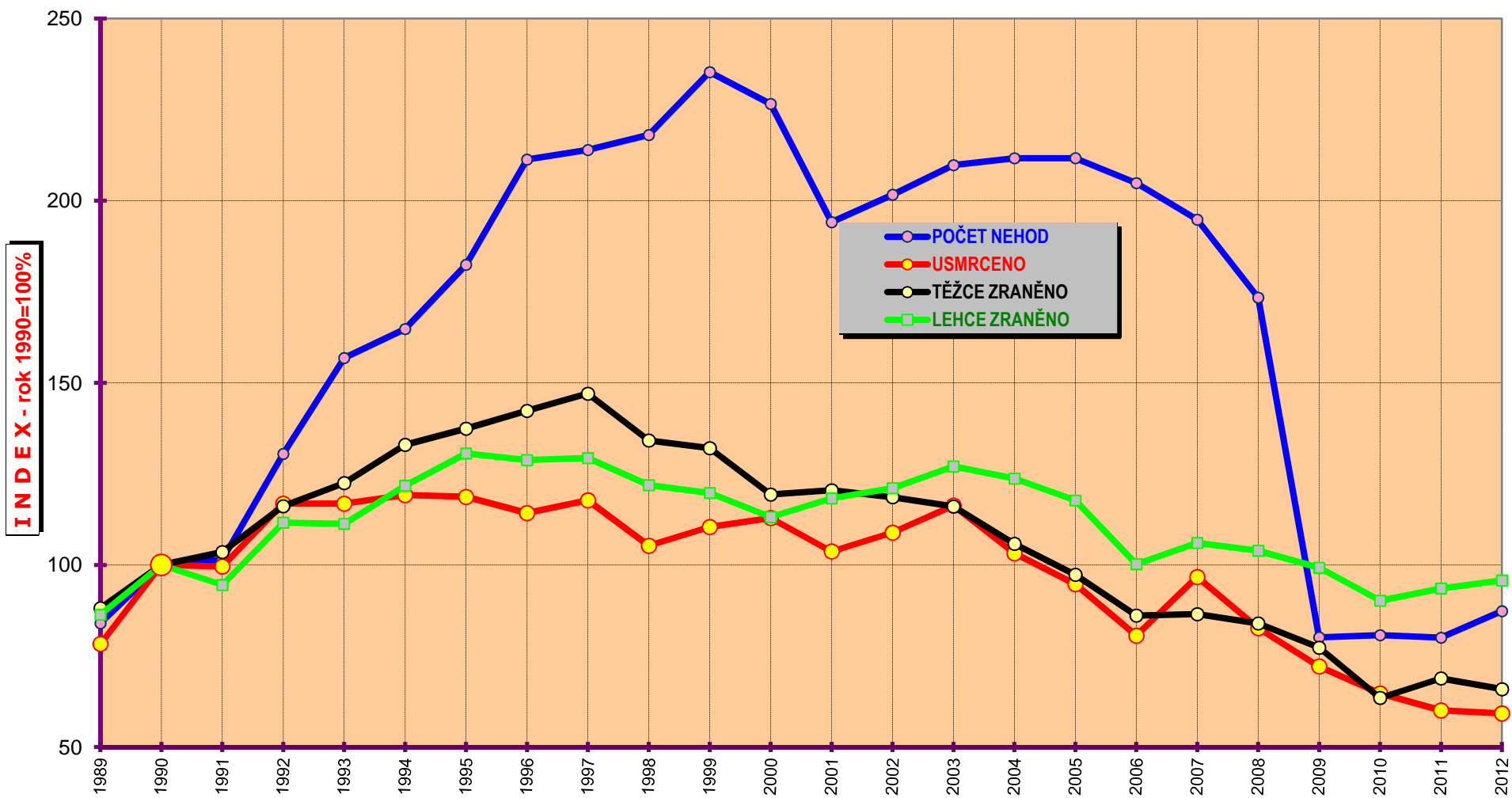
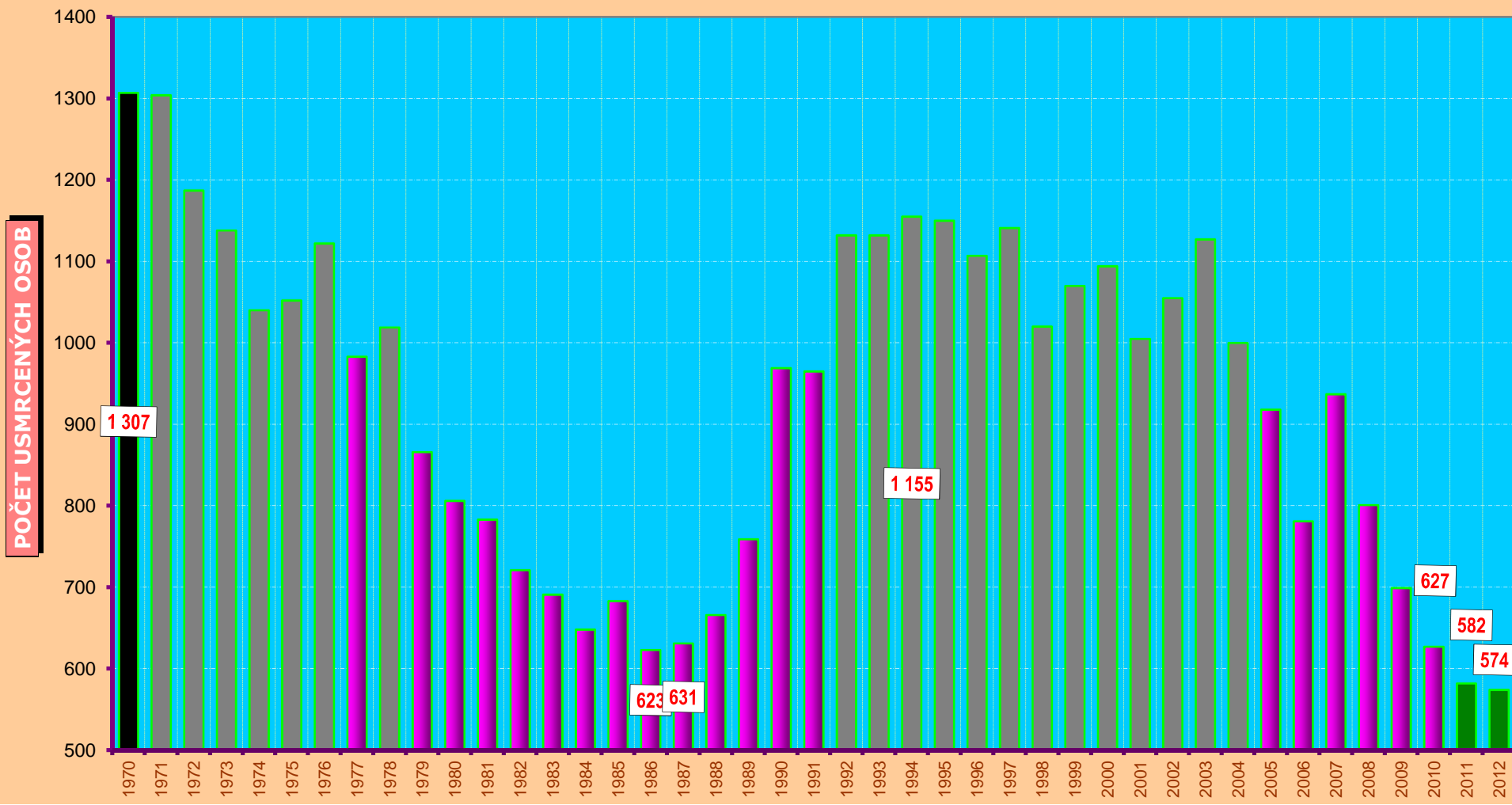


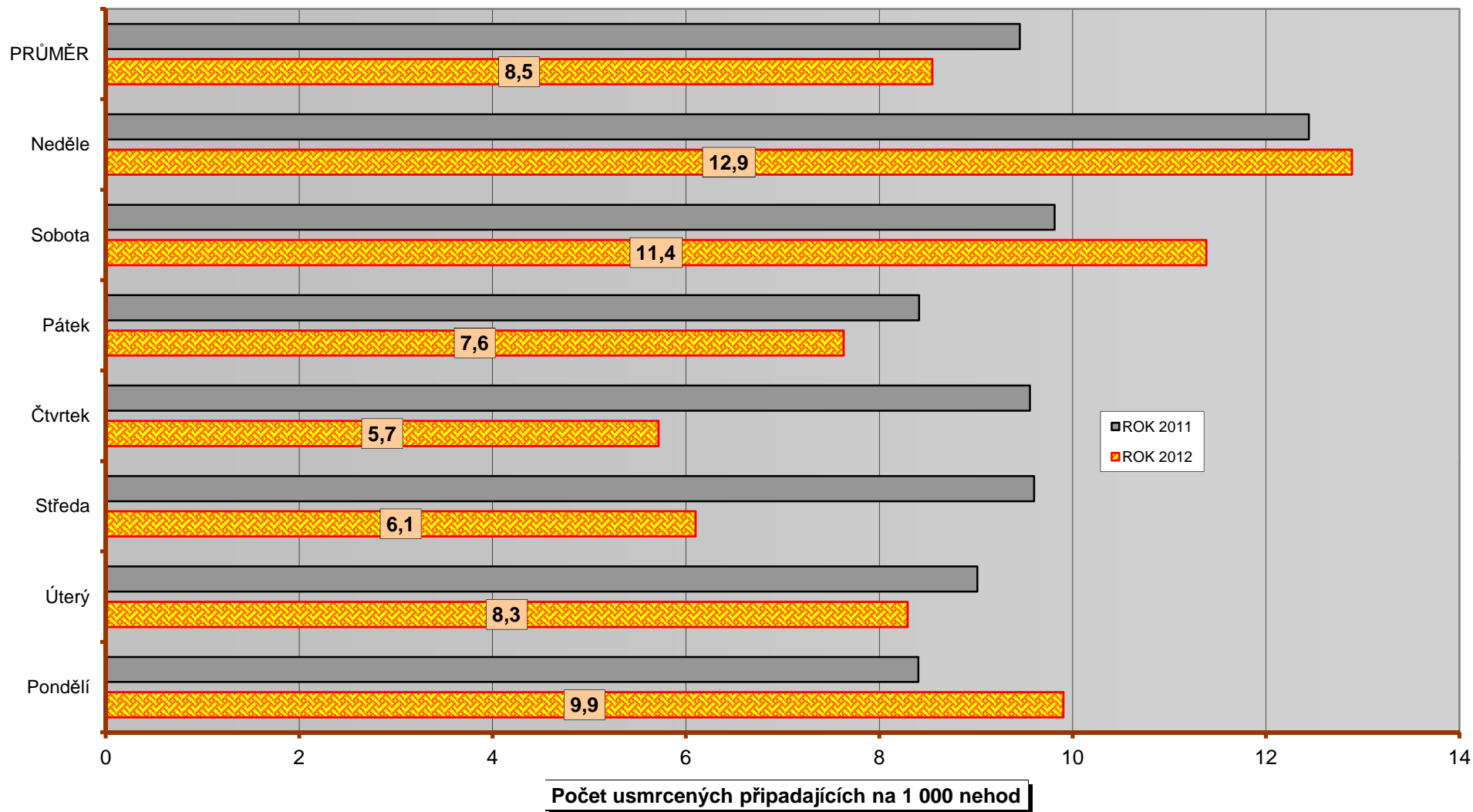
**VÝVOJ POČTU NEHOD A JEJICH NÁSLEDKŮ,  
za leden až říjen od r. 1990**



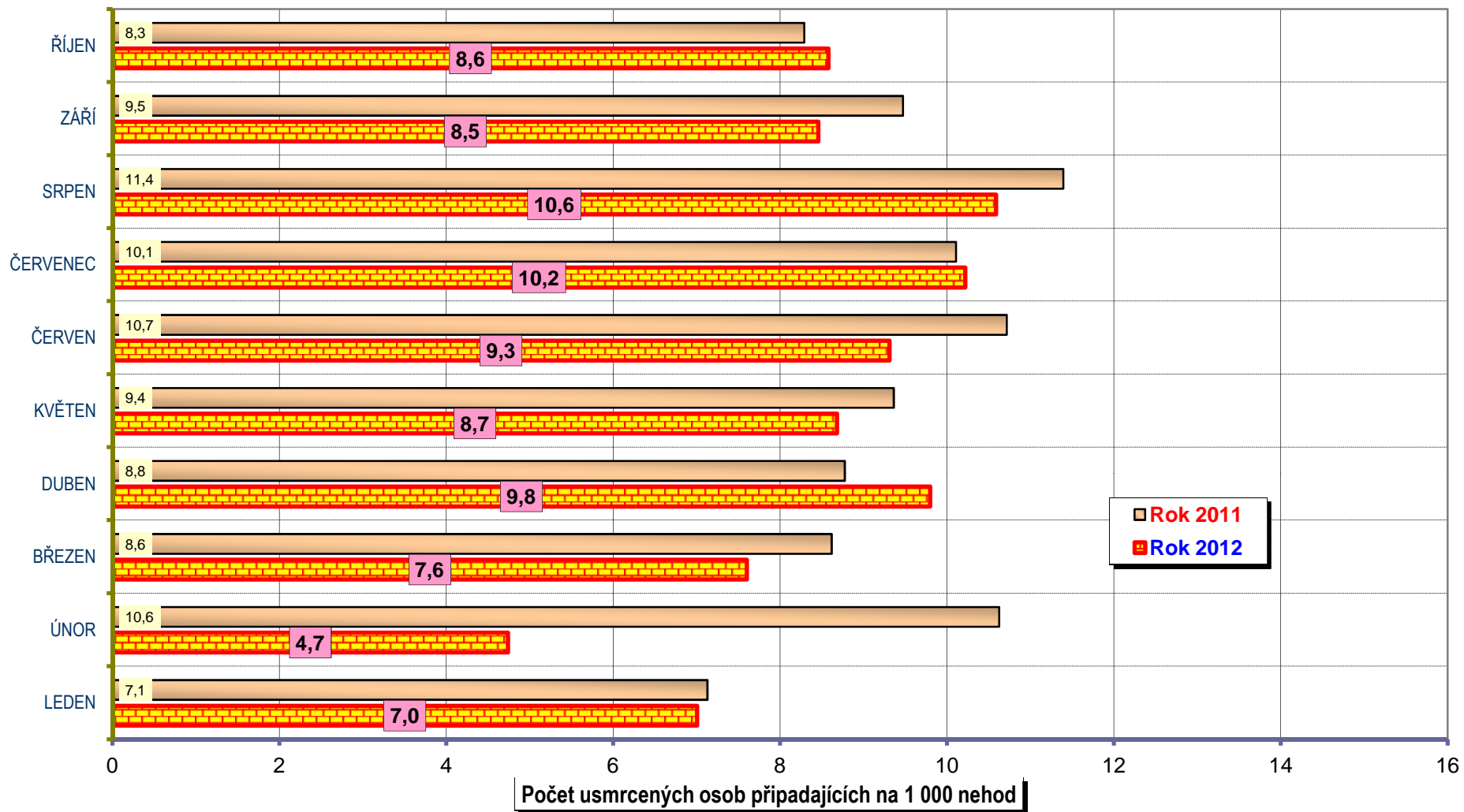
**VÝVOJ POČTU USMRCENÝCH OSOB PŘI NEHODÁCH,  
v období leden až říjen; od r. 1970**



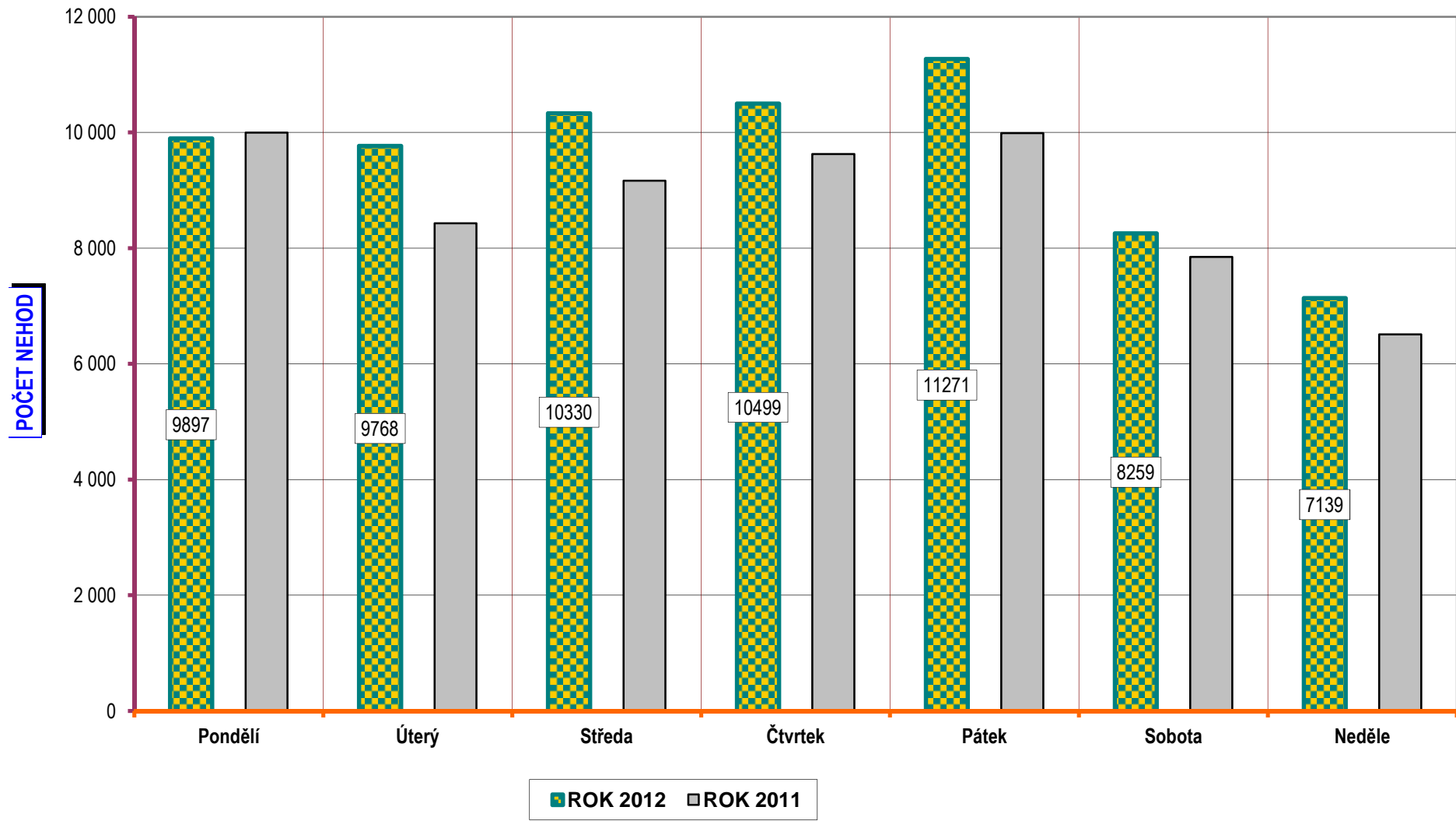
**Dny v týdnu - závažnost nehod; leden až říjen; porovnání roku 2012 a 2011**



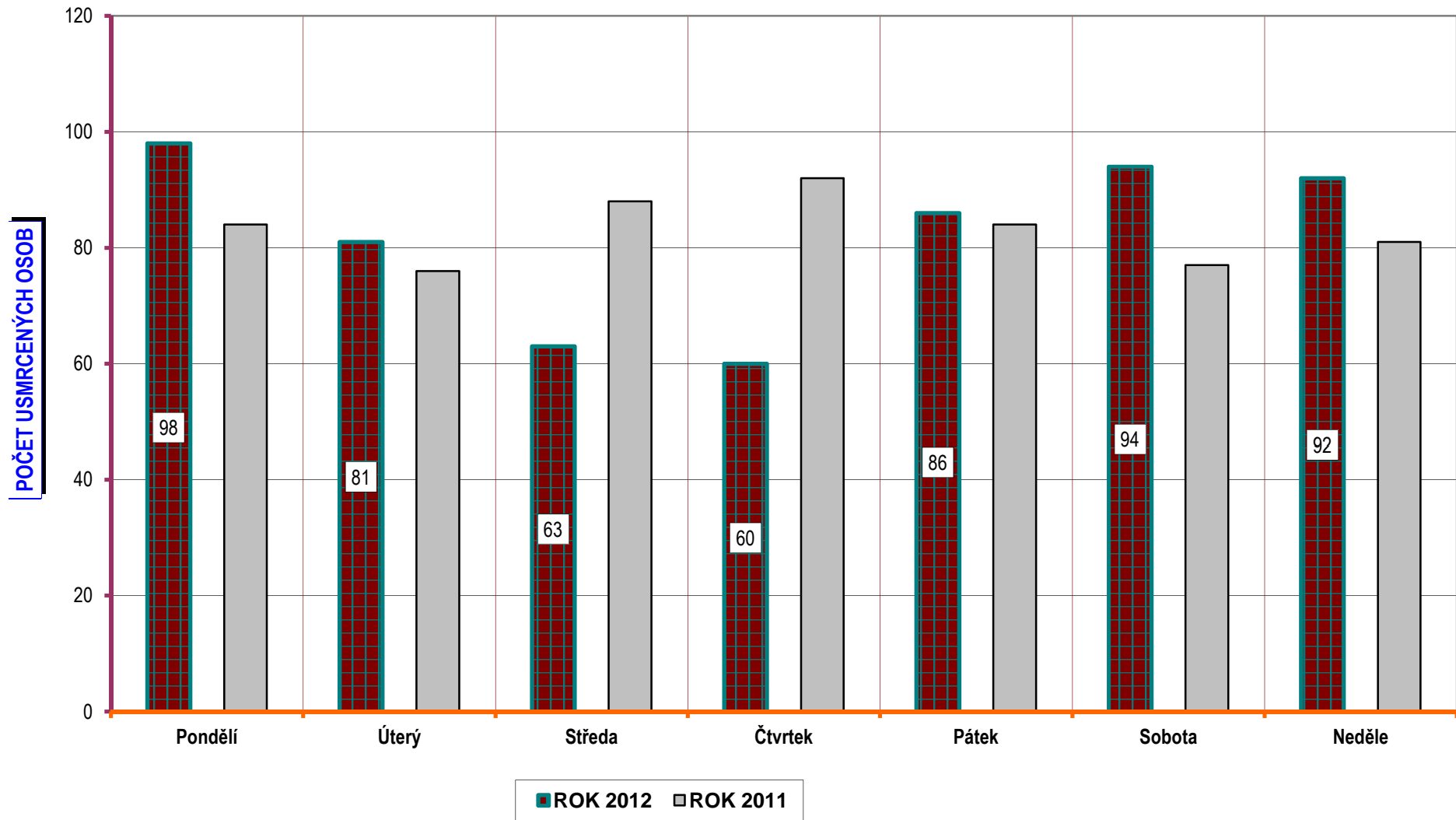
Měsíce roku 2012 - závažnost nehod; porovnání s předchozím rokem



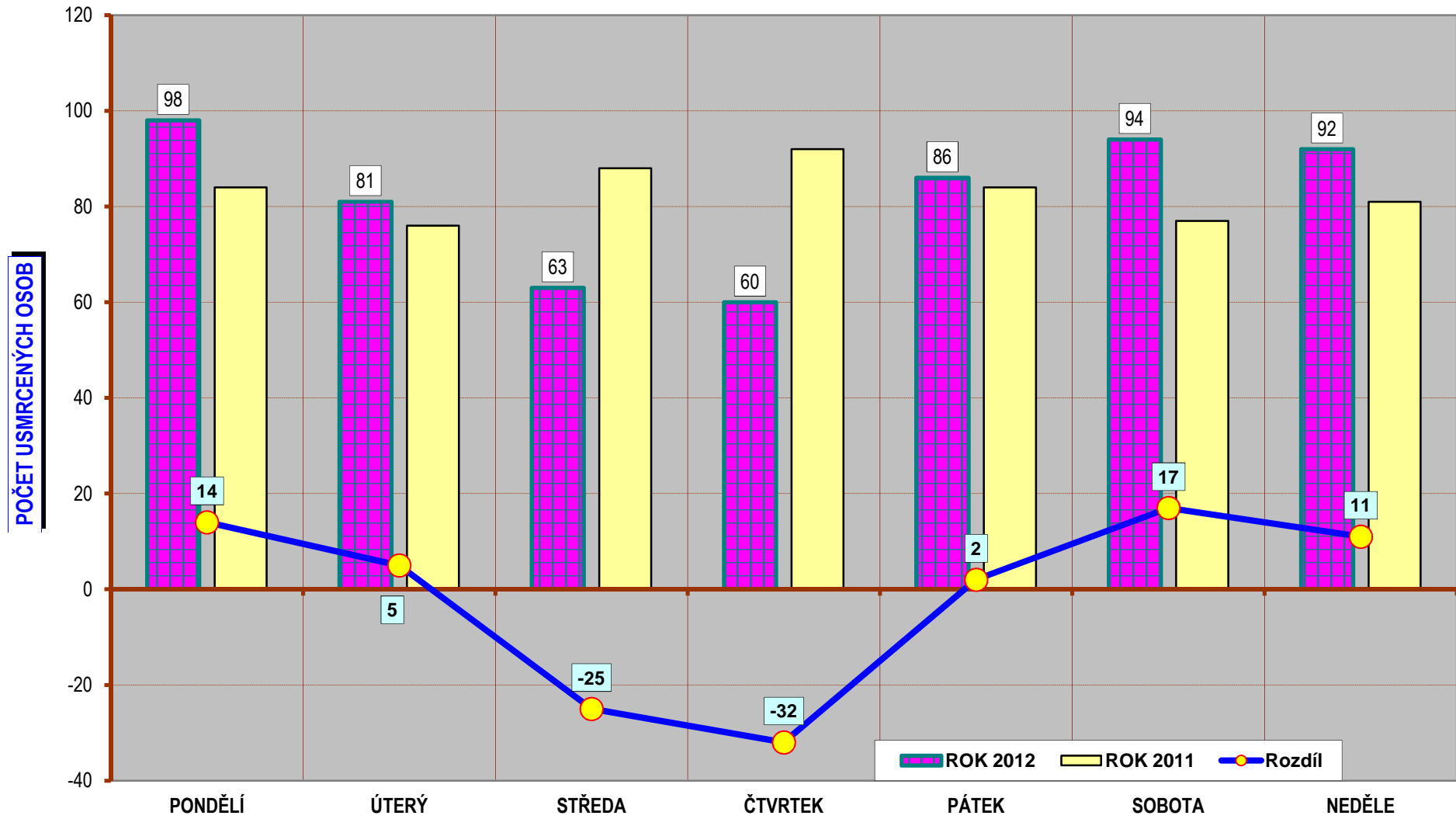
**DENNÍ ČLENĚNÍ NEHOD - leden až říjen; porovnání roku 2012 a 2011**



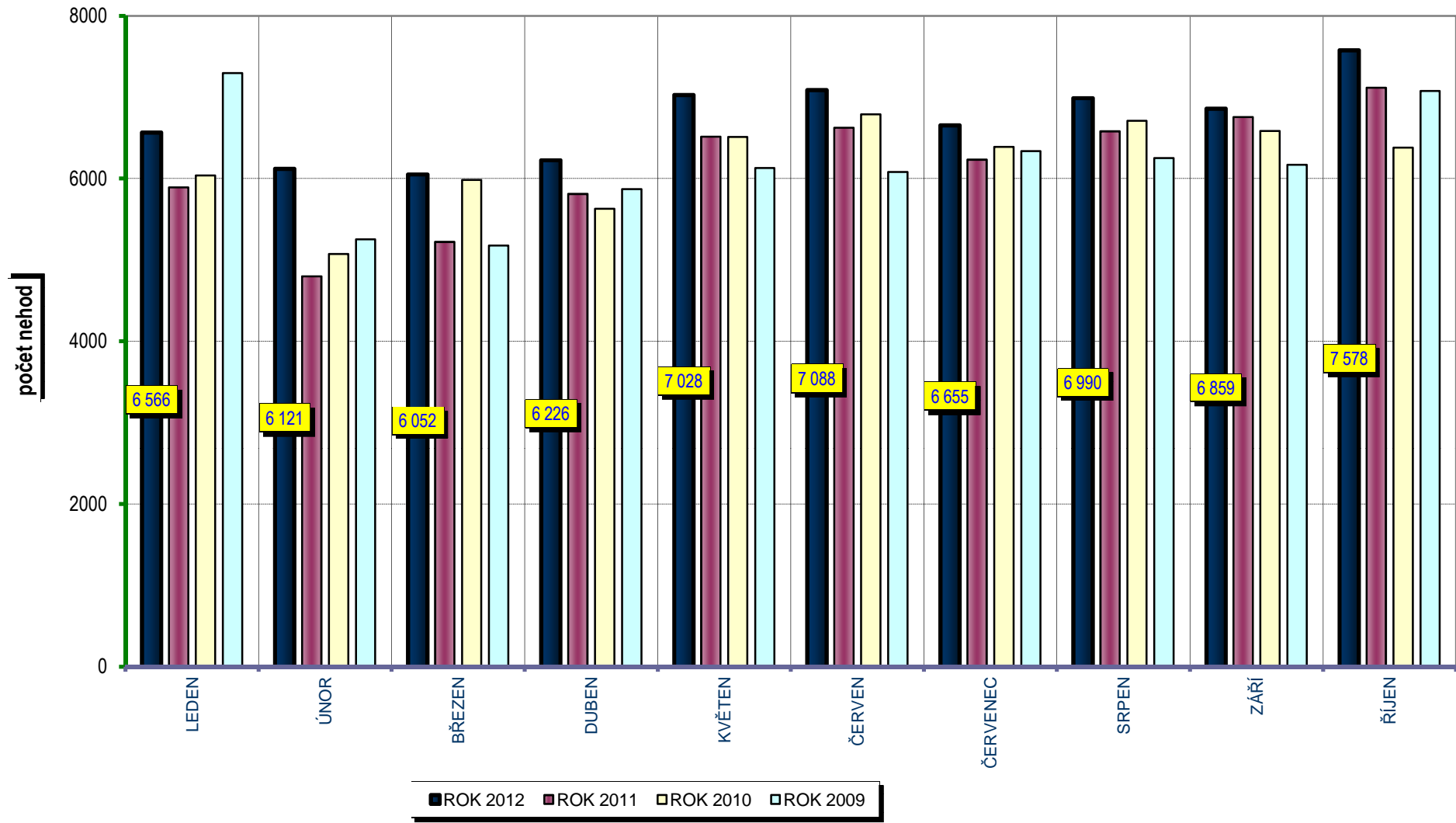
**DENNÍ ČLENĚNÍ USMRČENÝCH - leden až říjen; porovnání roku 2012 a 2011**



### DENNÍ ČLENĚNÍ USMRČENÝCH - rok 2012; porovnání

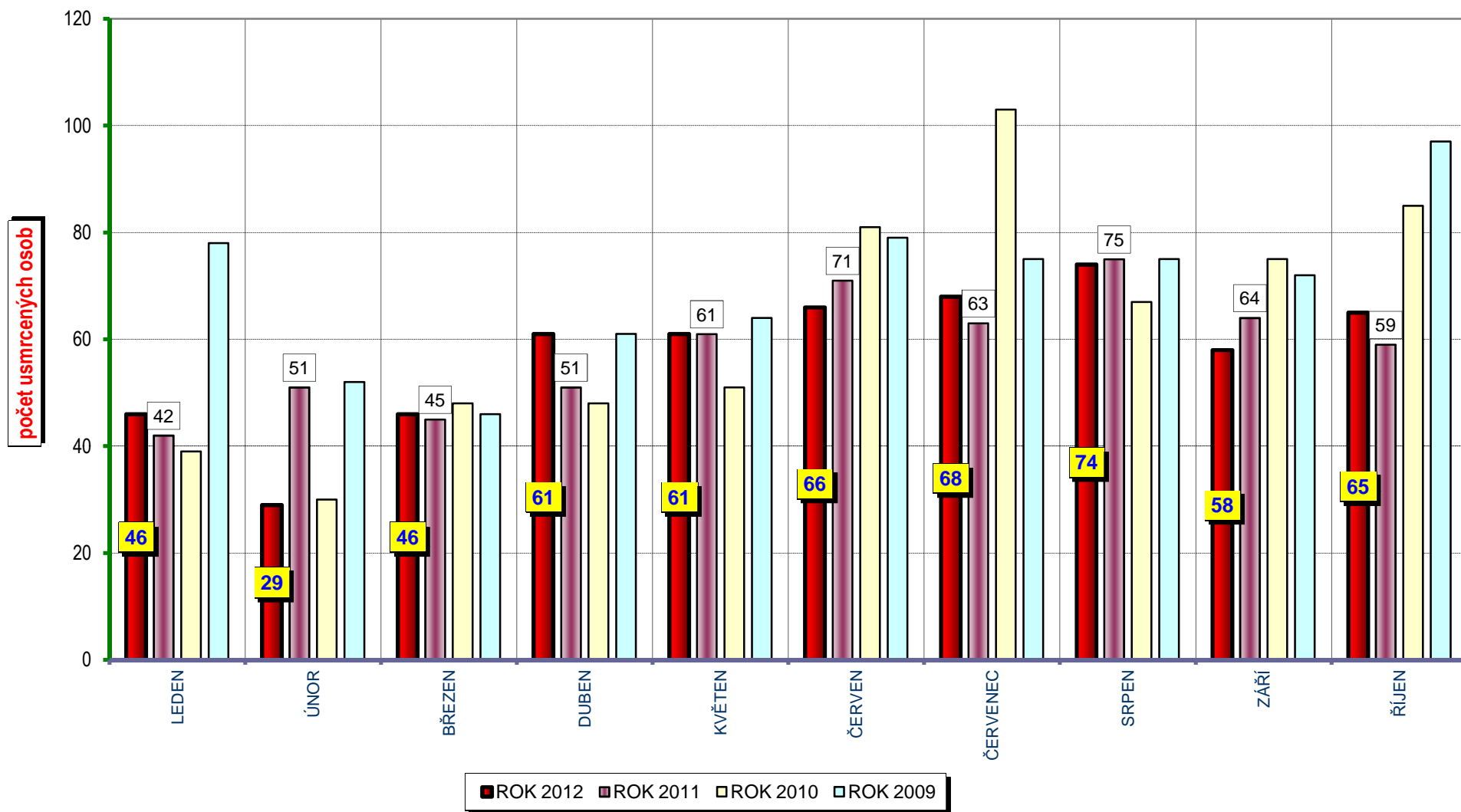


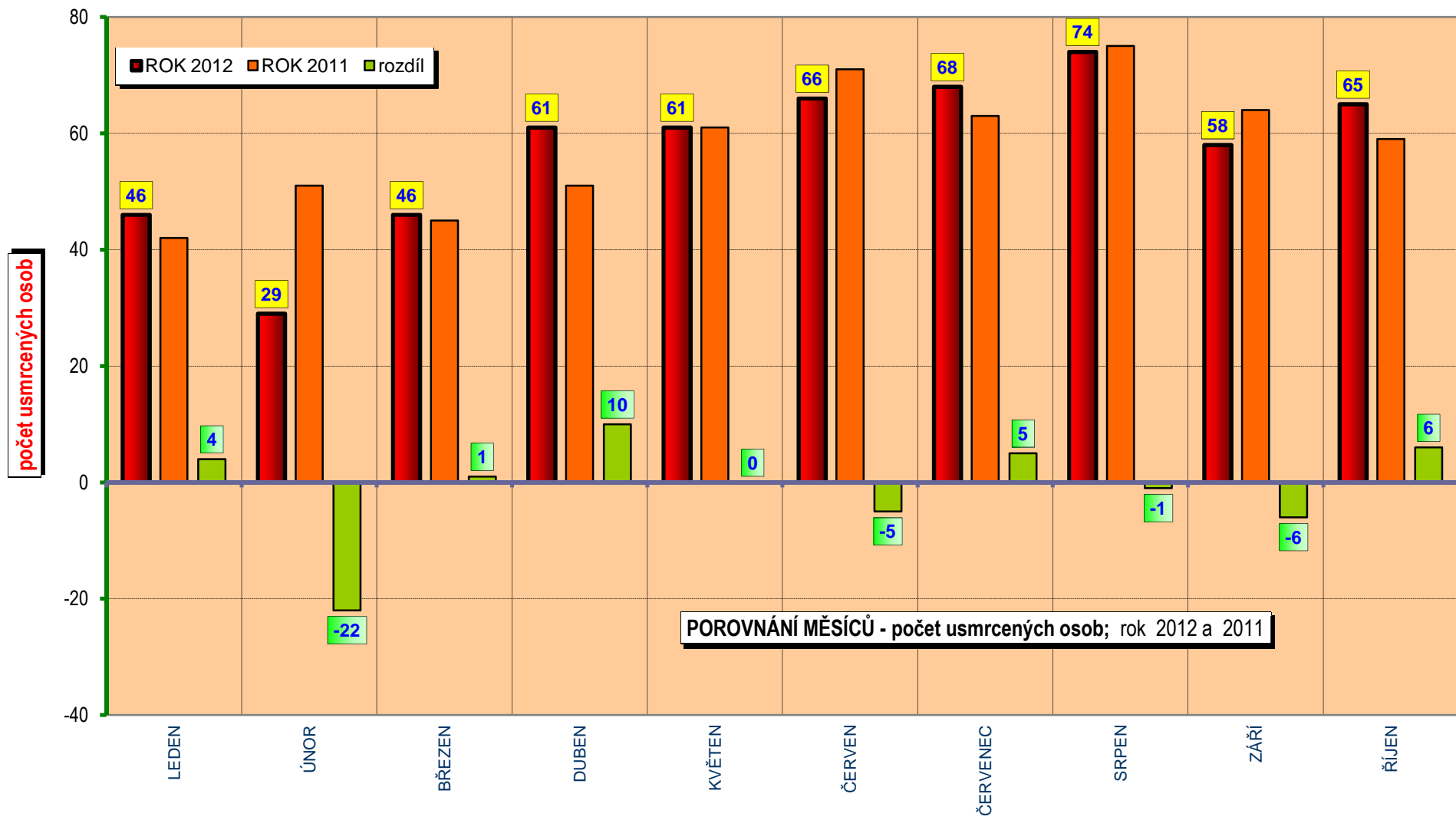
**POROVNÁNÍ MĚSÍCŮ - počet nehod;** rok 2009 až 2012



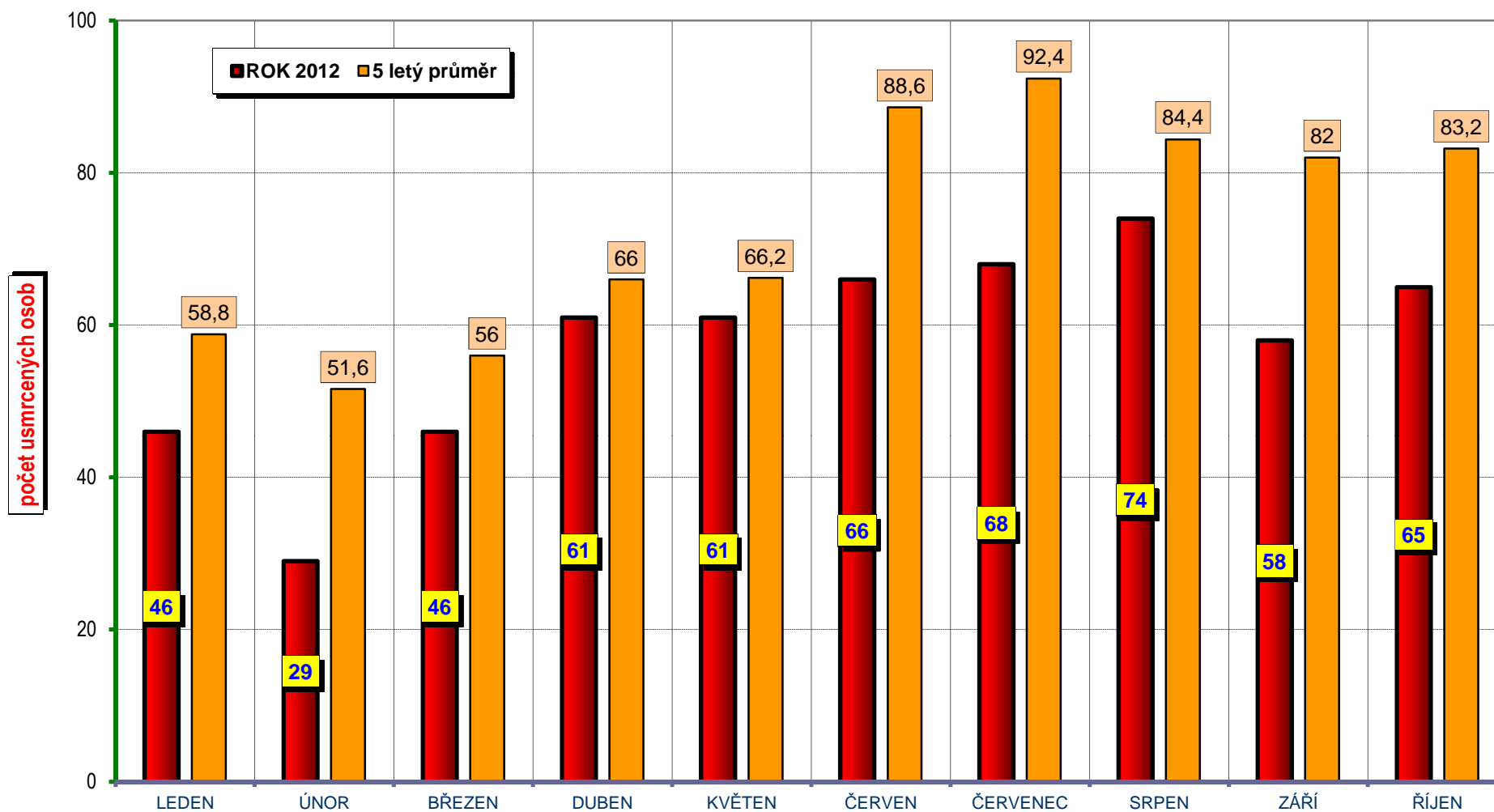


**POROVNÁNÍ MĚSÍCŮ - počet usmrcených osob; rok 2009 až 2012**

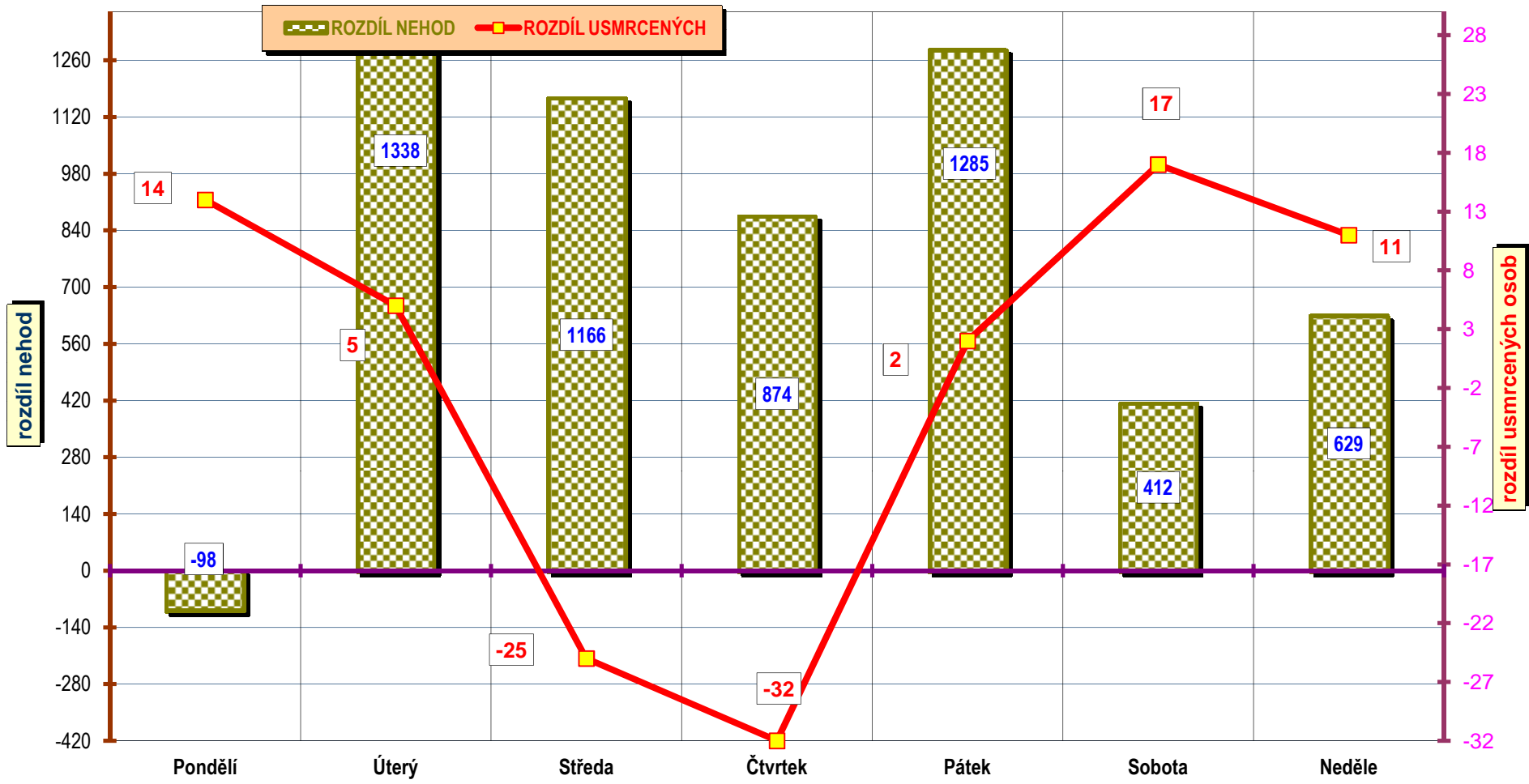




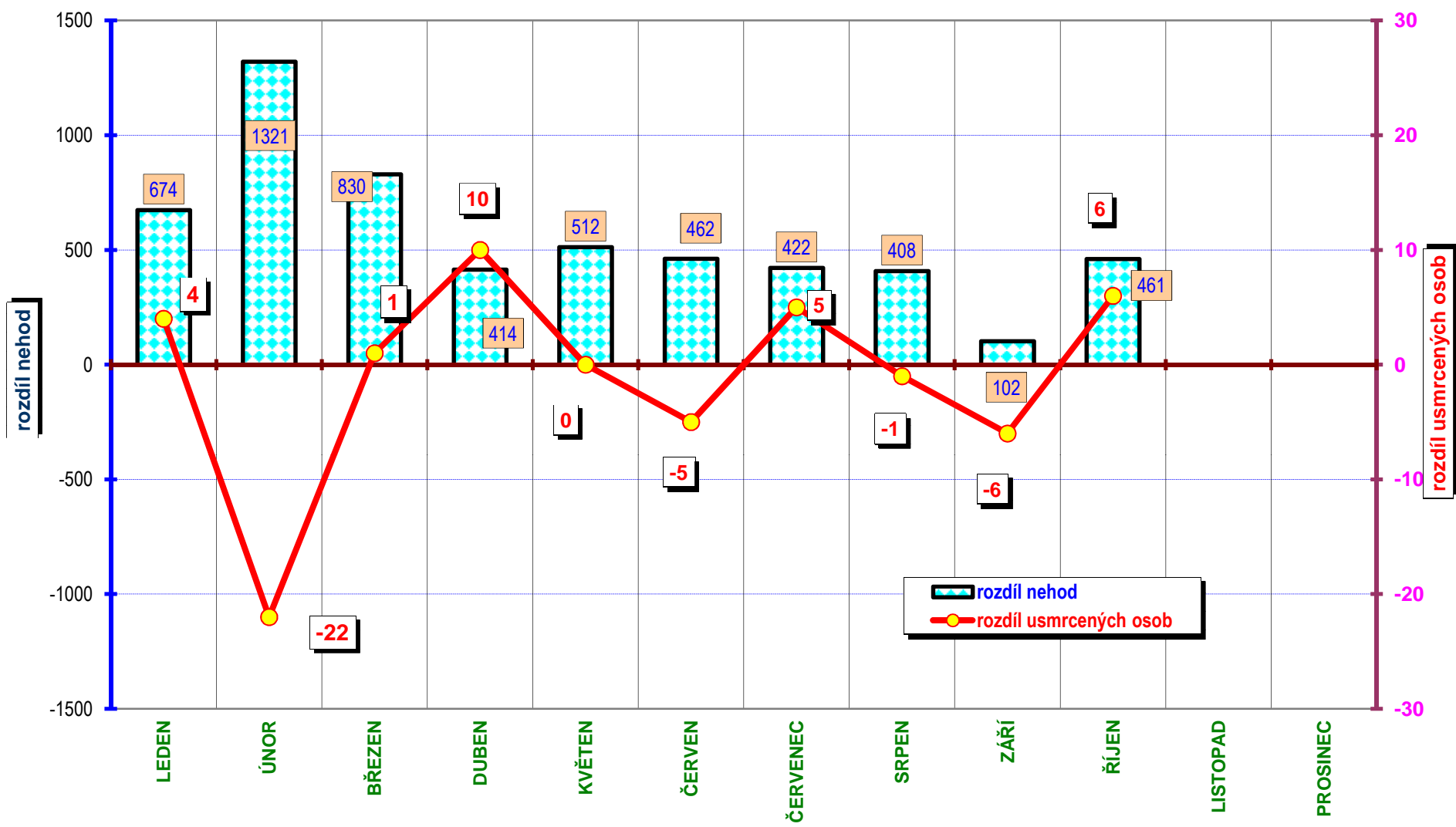
**POROVNÁNÍ MĚSÍCŮ - počet usmrcených osob;**  
rok 2012 a pětiletý průměr



Porovnání dnů v týdnu - období leden až říjen; rok 2012 a 2011



Porovnání měsíců - rok 2012 oproti roku 2011



## Alkohol, kraje, podíl podle ‰ - leden až říjen 2012

