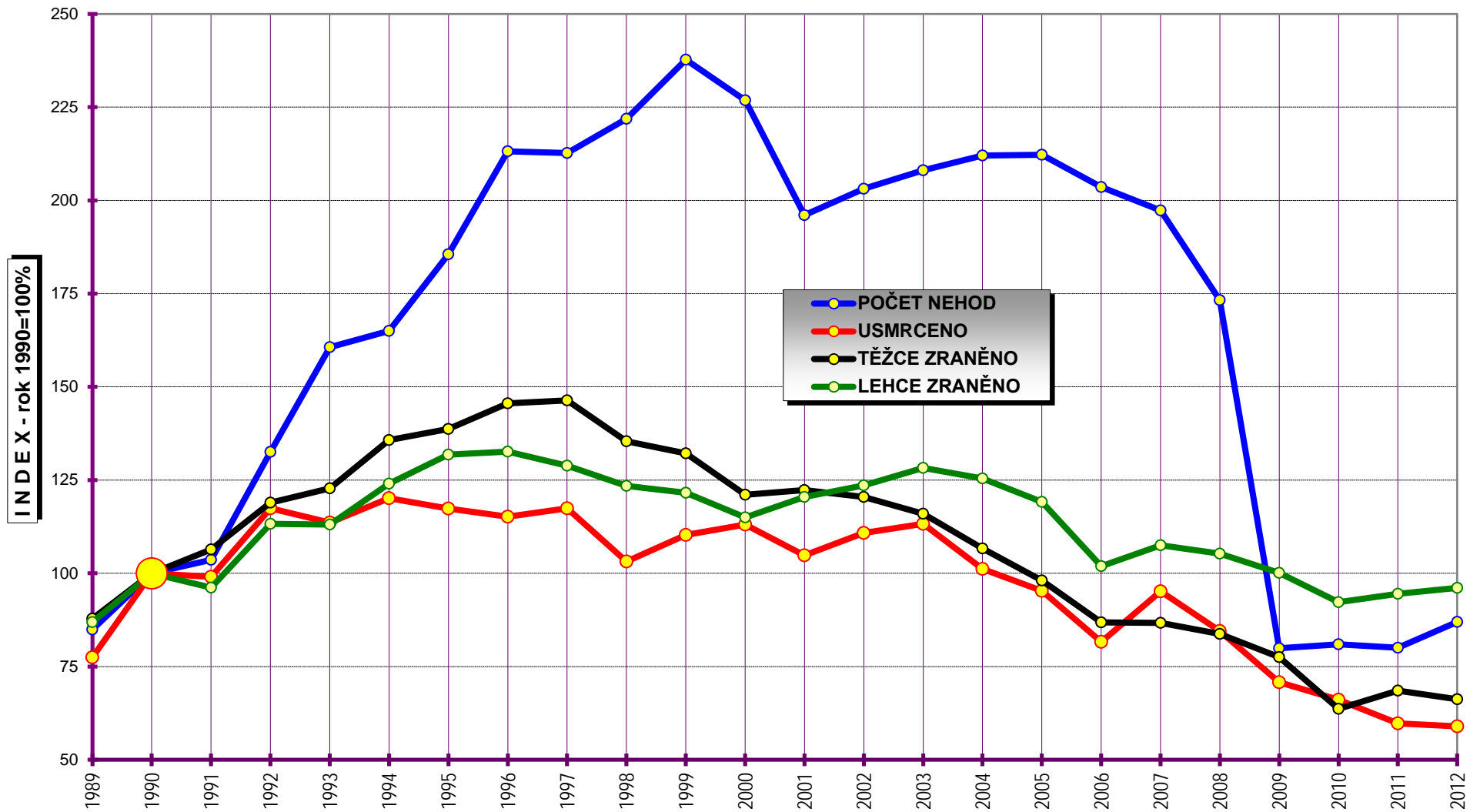
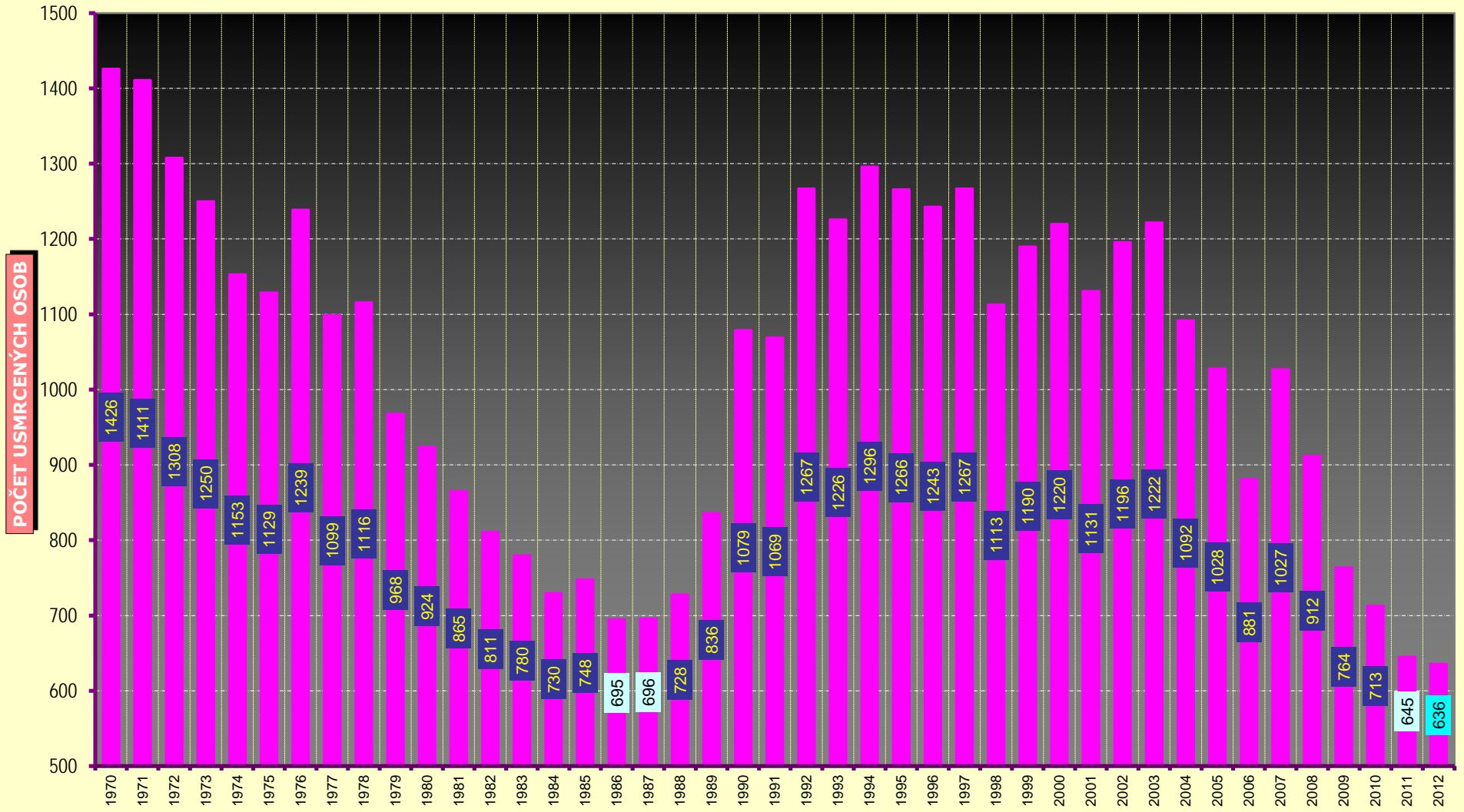


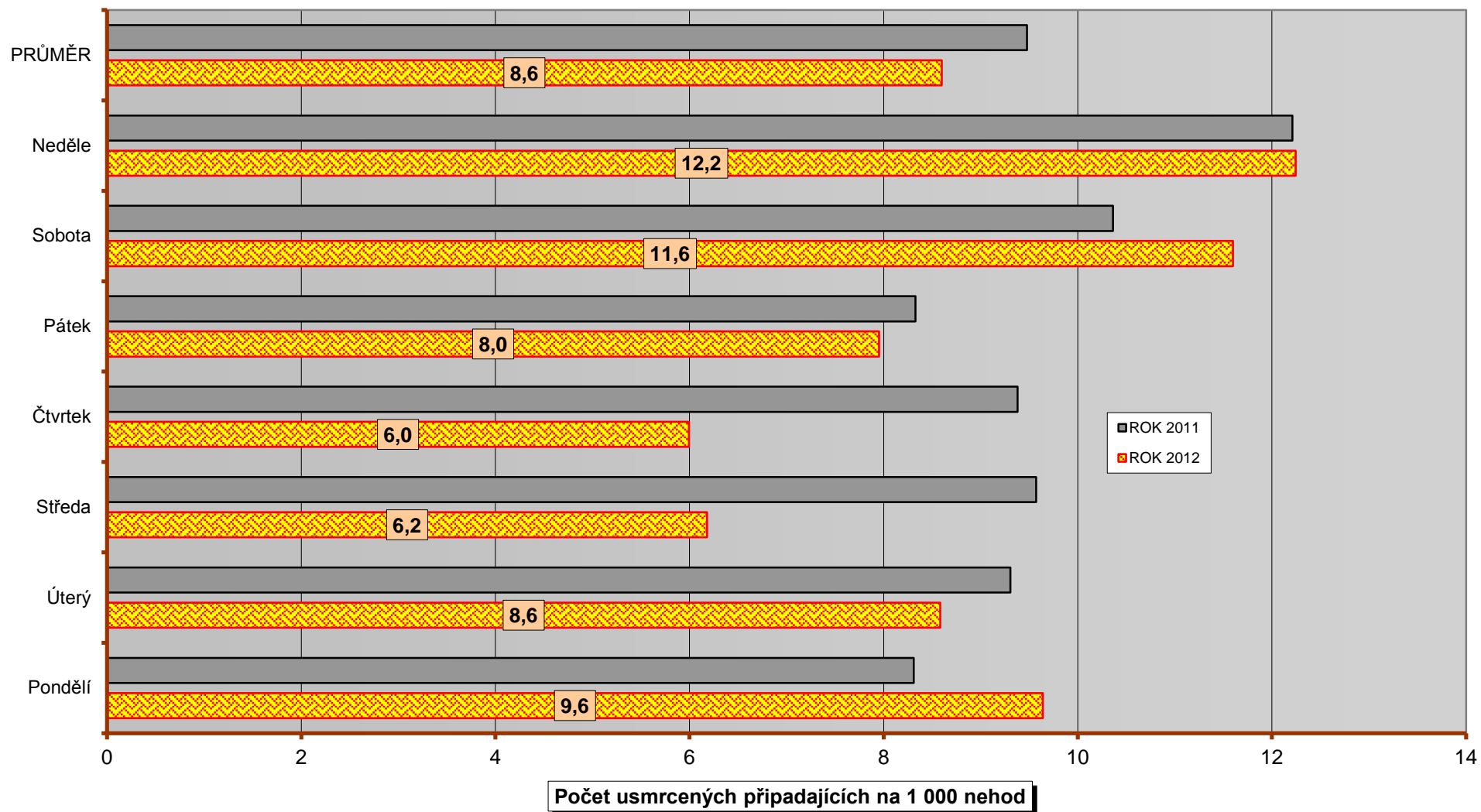
VÝVOJ POČTU NEHOD A JEJICH NÁSLEDKŮ, za leden až listopad od r. 1990



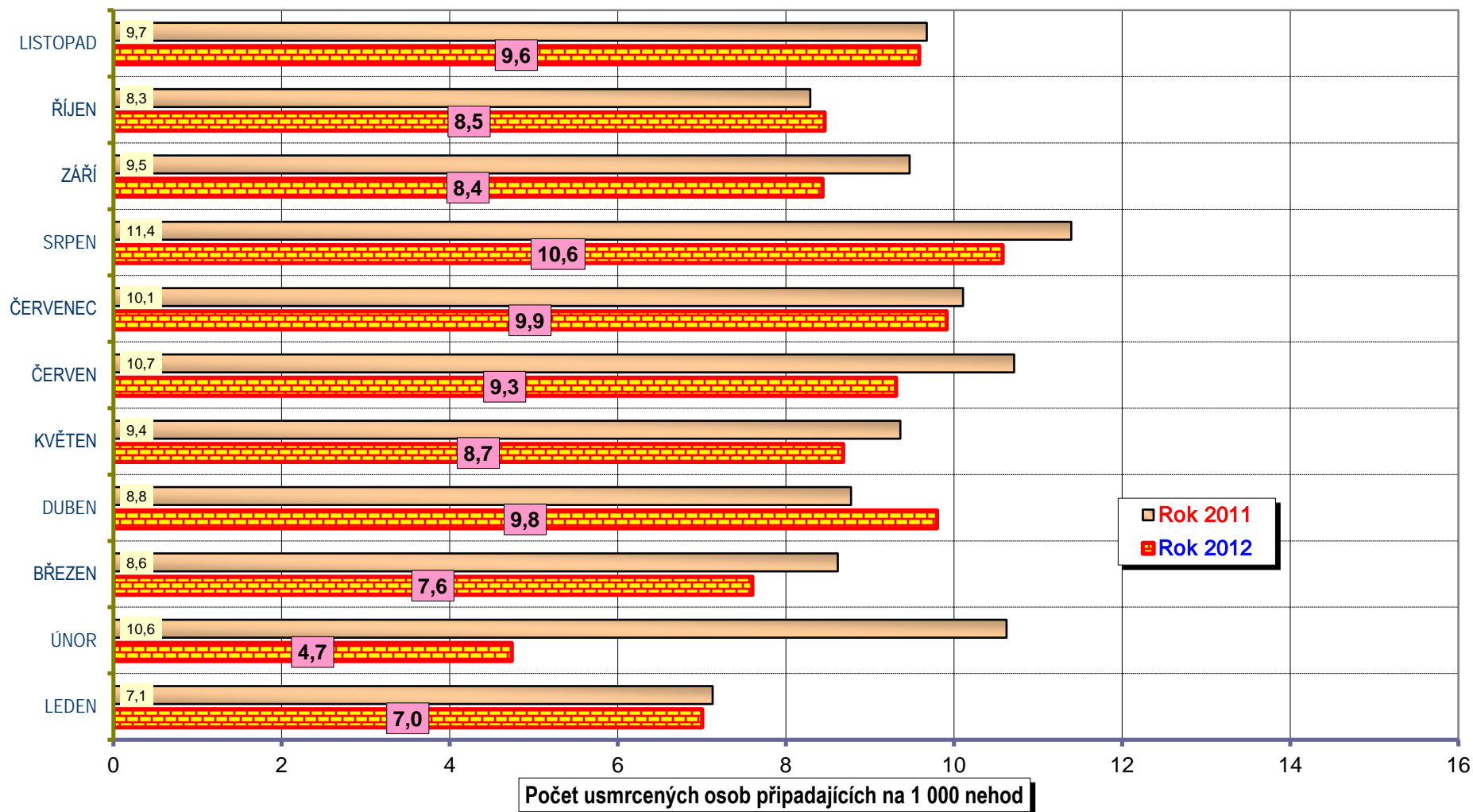
11 měsíců



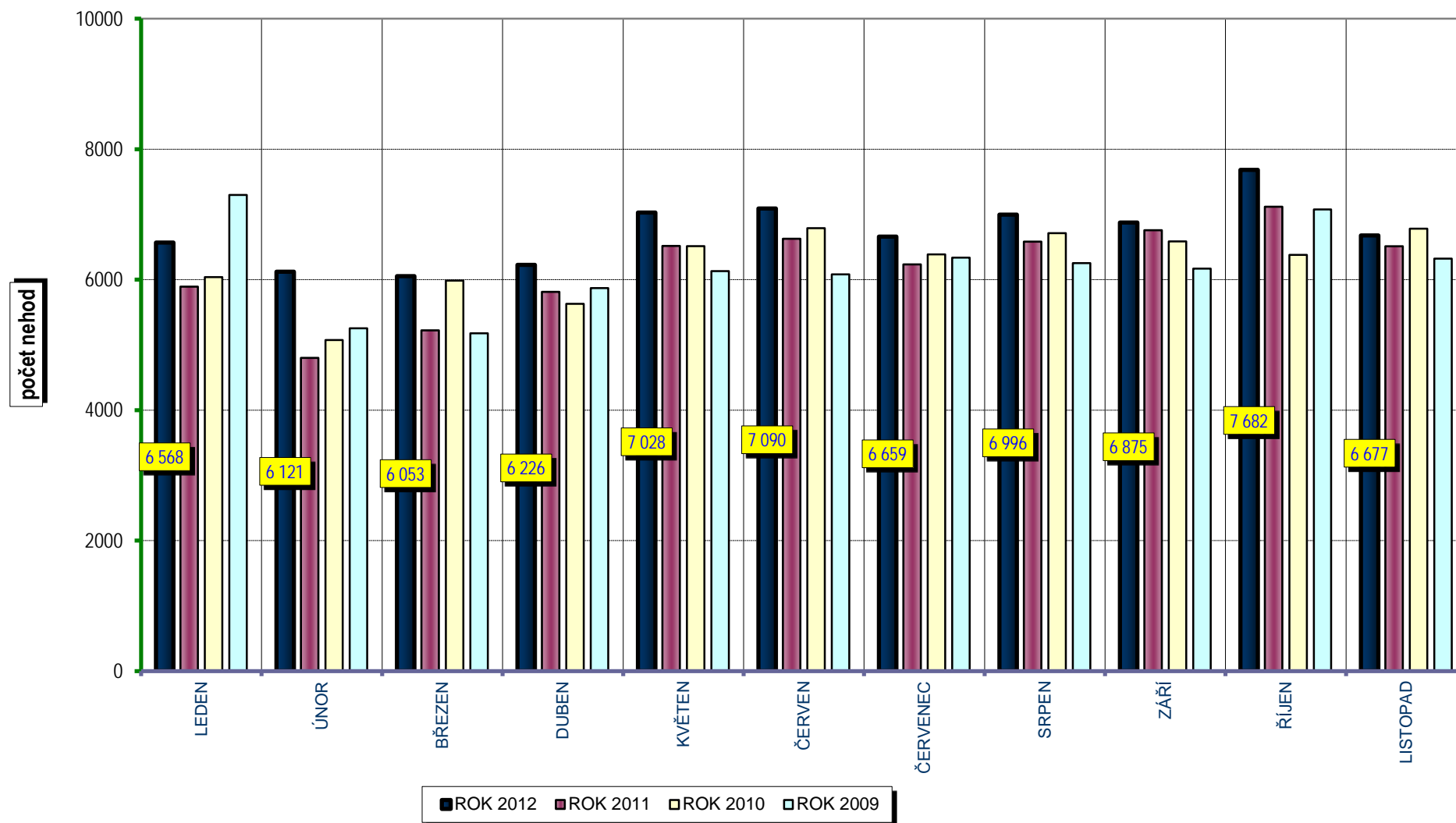
Dny v týdnu - závažnost nehod; leden až listopad; porovnání roku 2012 a 2011



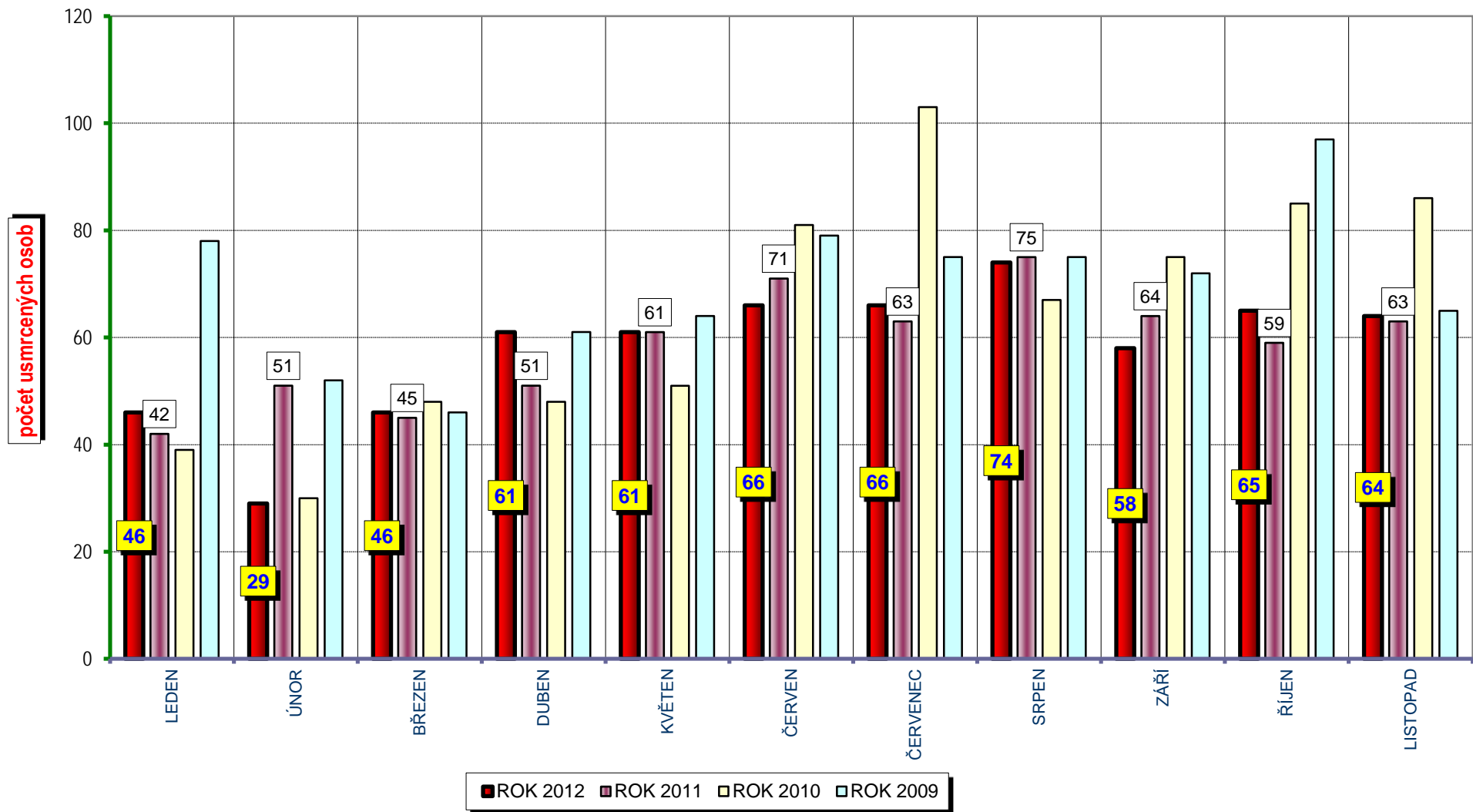
Měsíce roku 2012 - závažnost nehod; porovnání s předchozím rokem



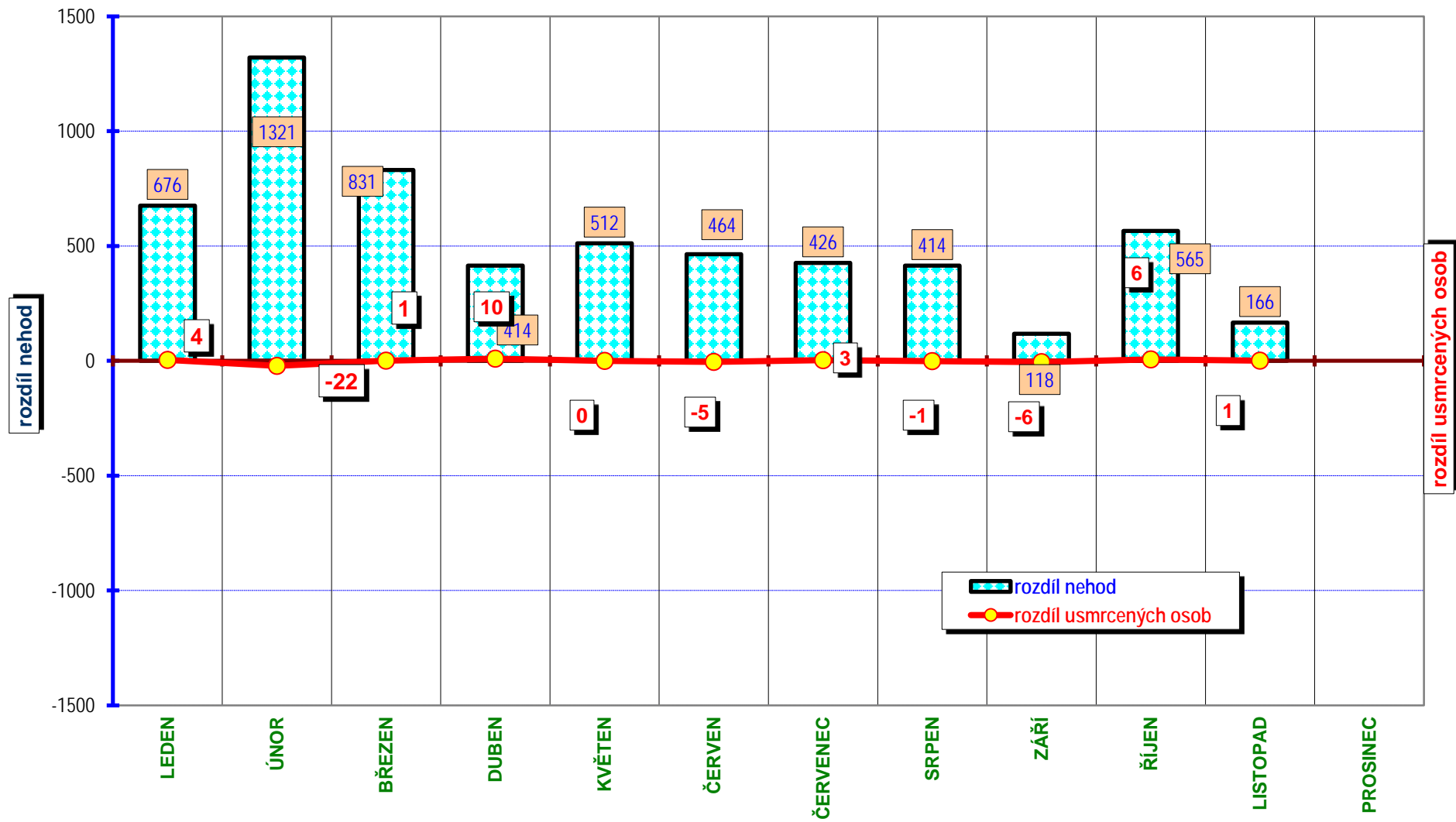
POROVNÁNÍ MĚSÍCŮ - počet nehod; rok 2009 až 2012



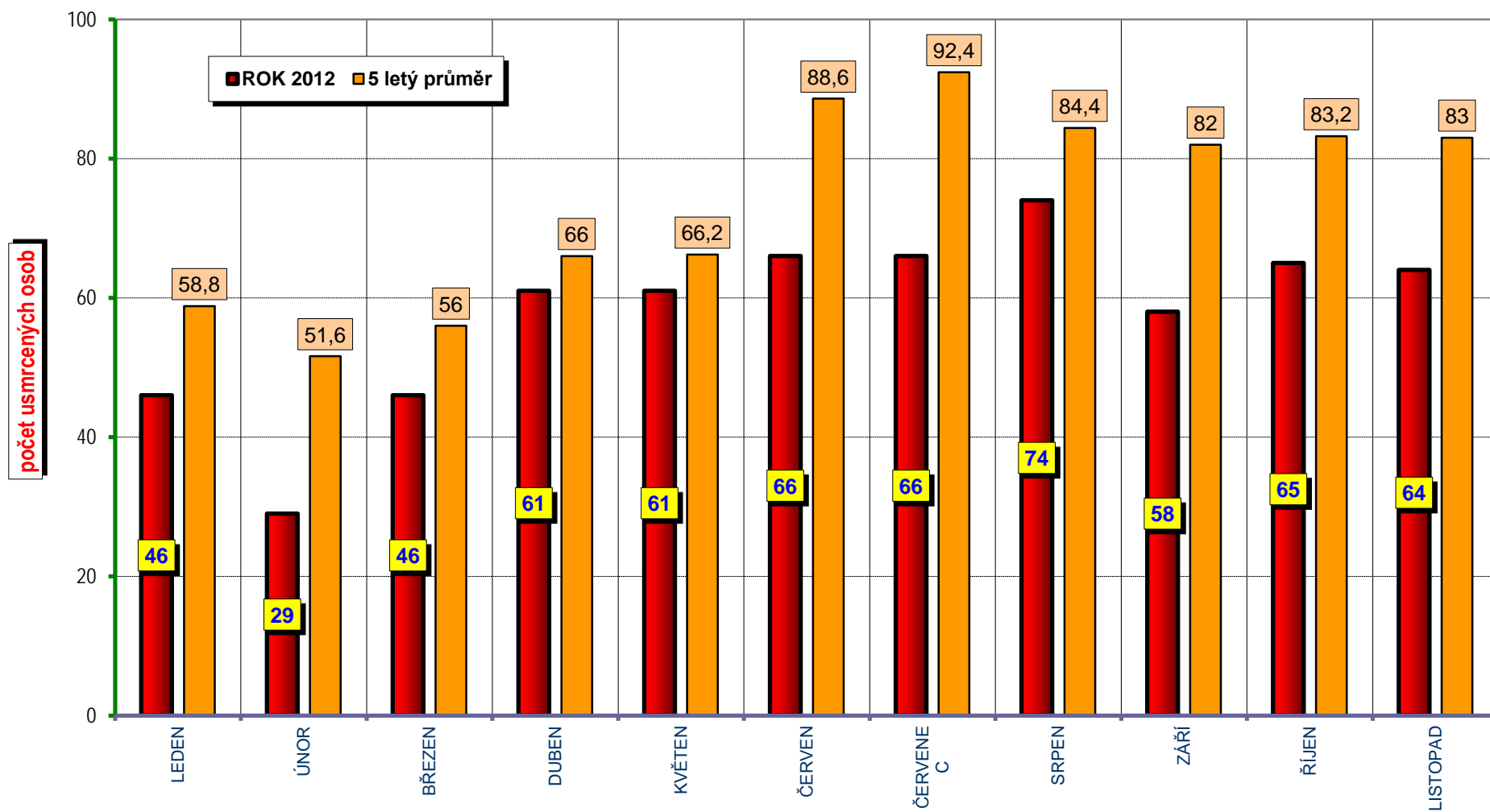
POROVNÁNÍ MĚSÍCŮ - počet usmrcených osob; rok 2009 až 2012



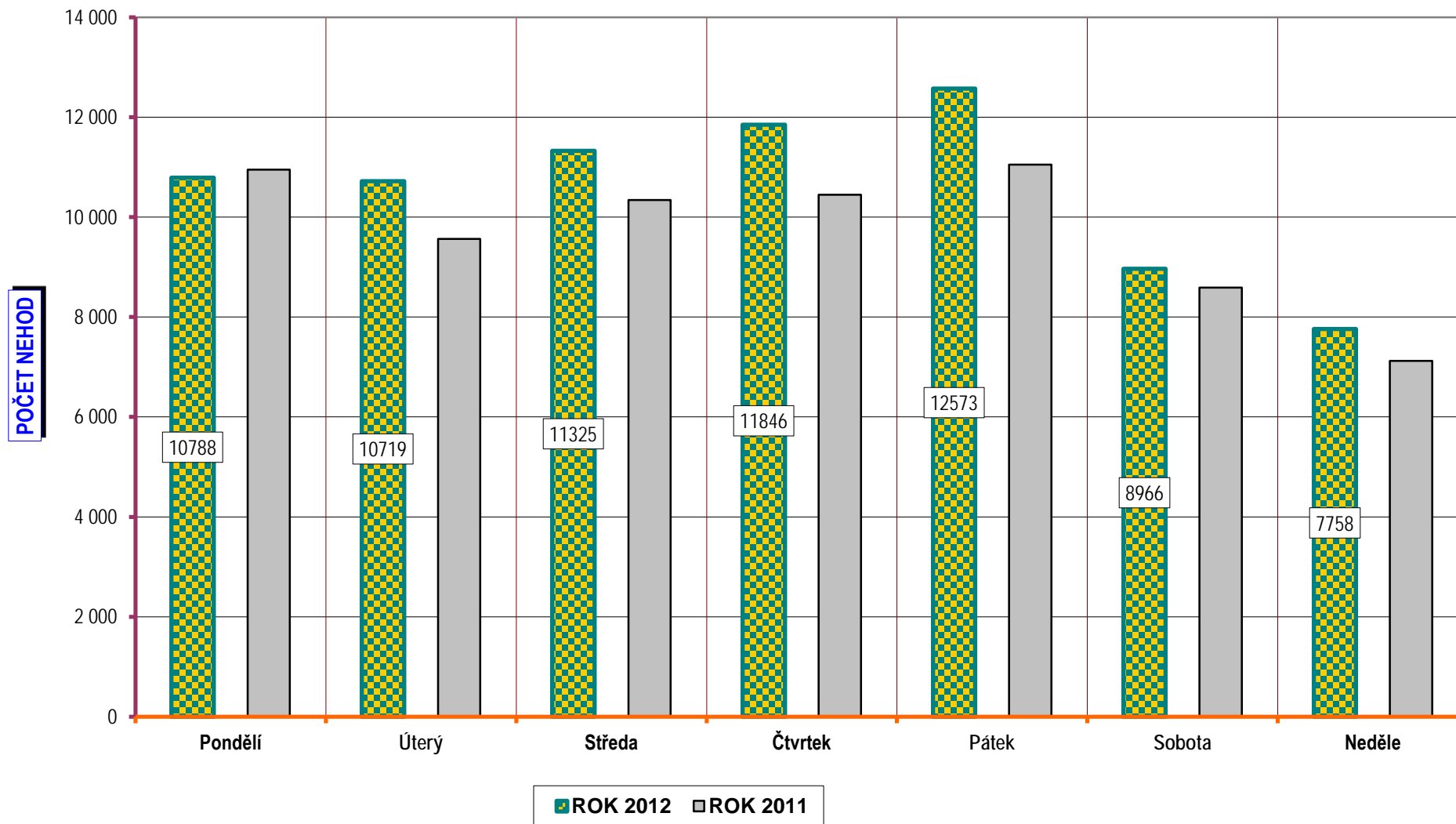
Porovnání měsíců - rok 2012 oproti roku 2011



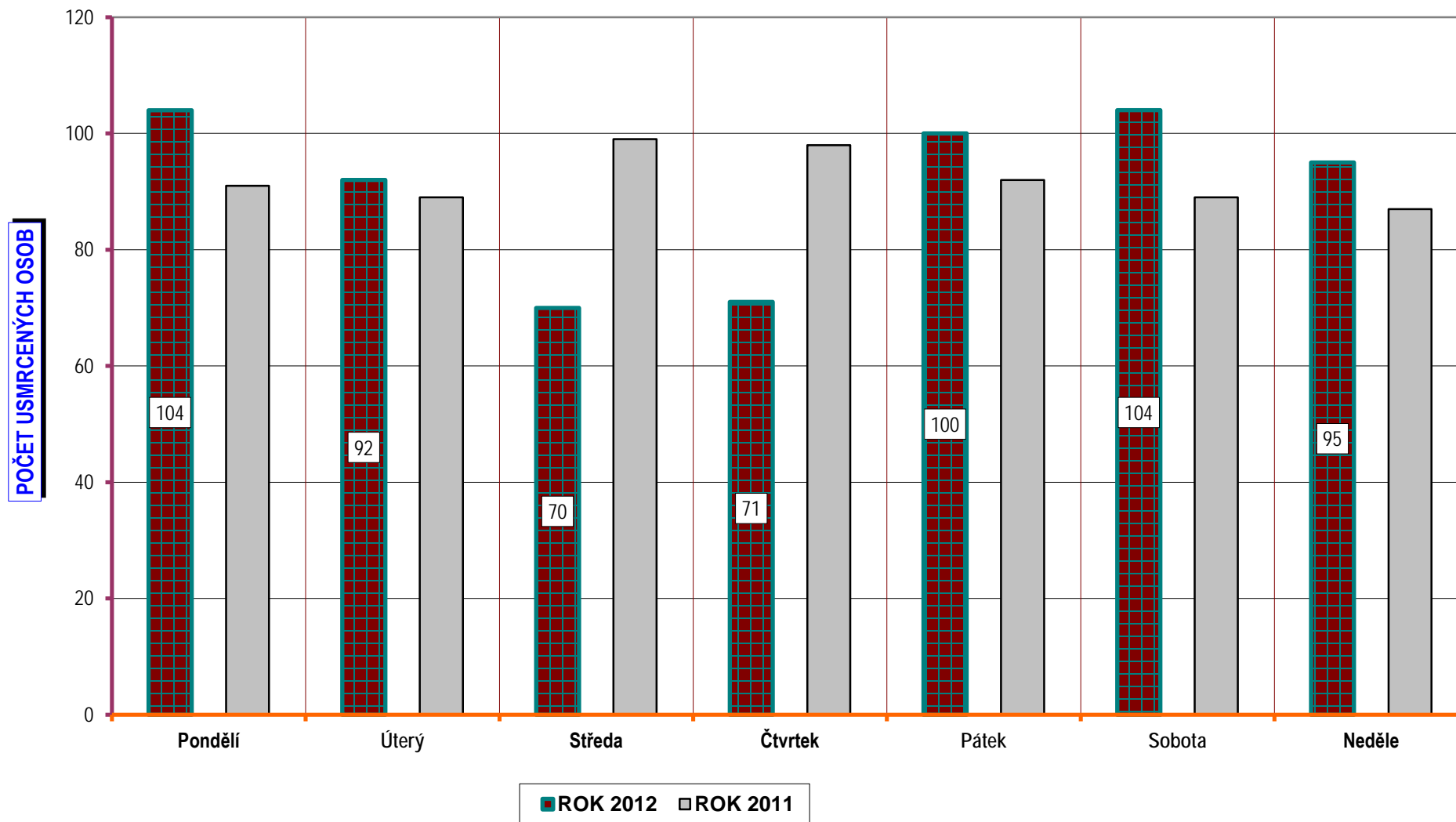
POROVNÁNÍ MĚSÍCŮ - počet usmrcených osob;
rok 2012 a pětiletý průměr



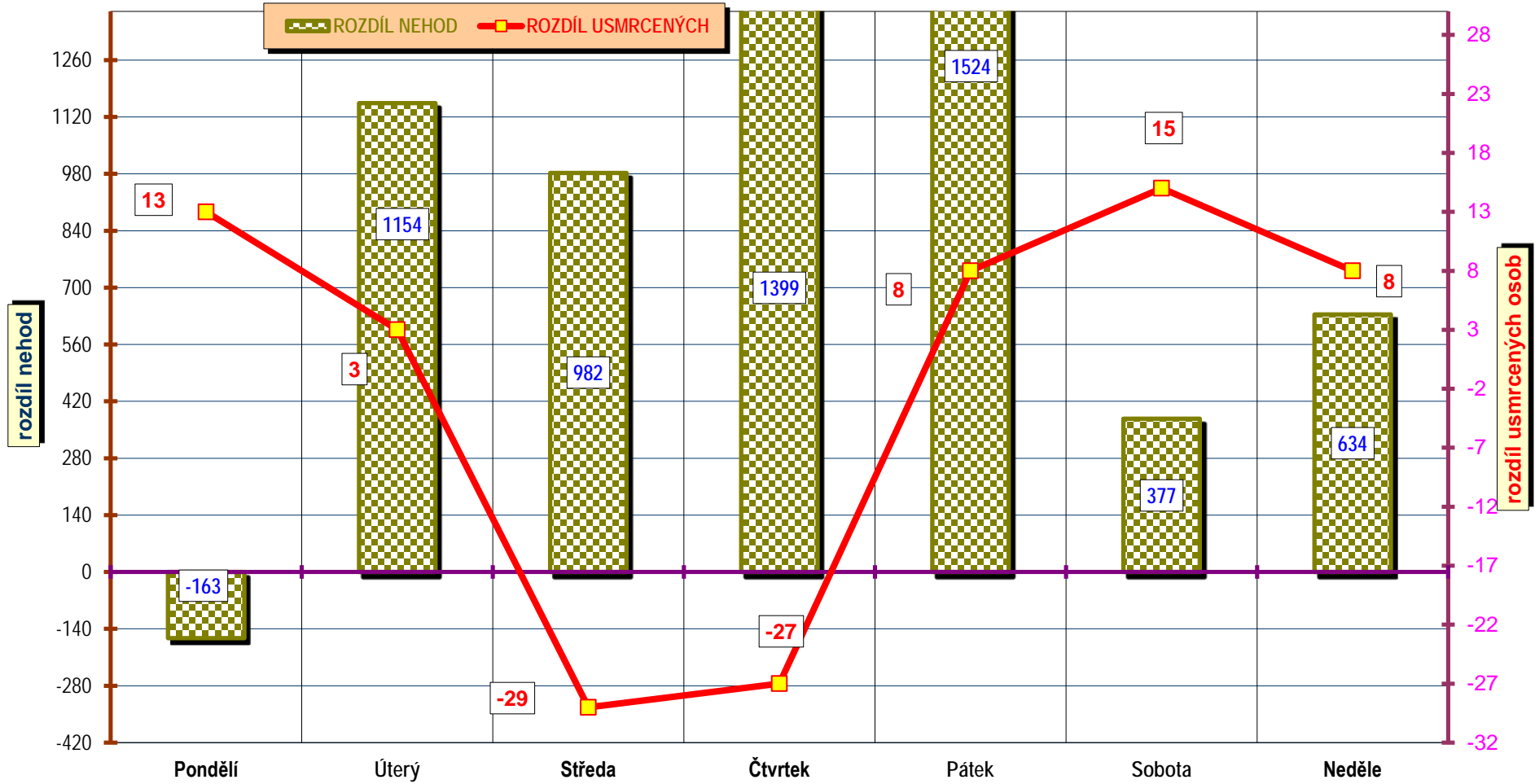
DENNÍ ČLENĚNÍ NEHOD - leden až listopad; porovnání roku 2012 a 2011



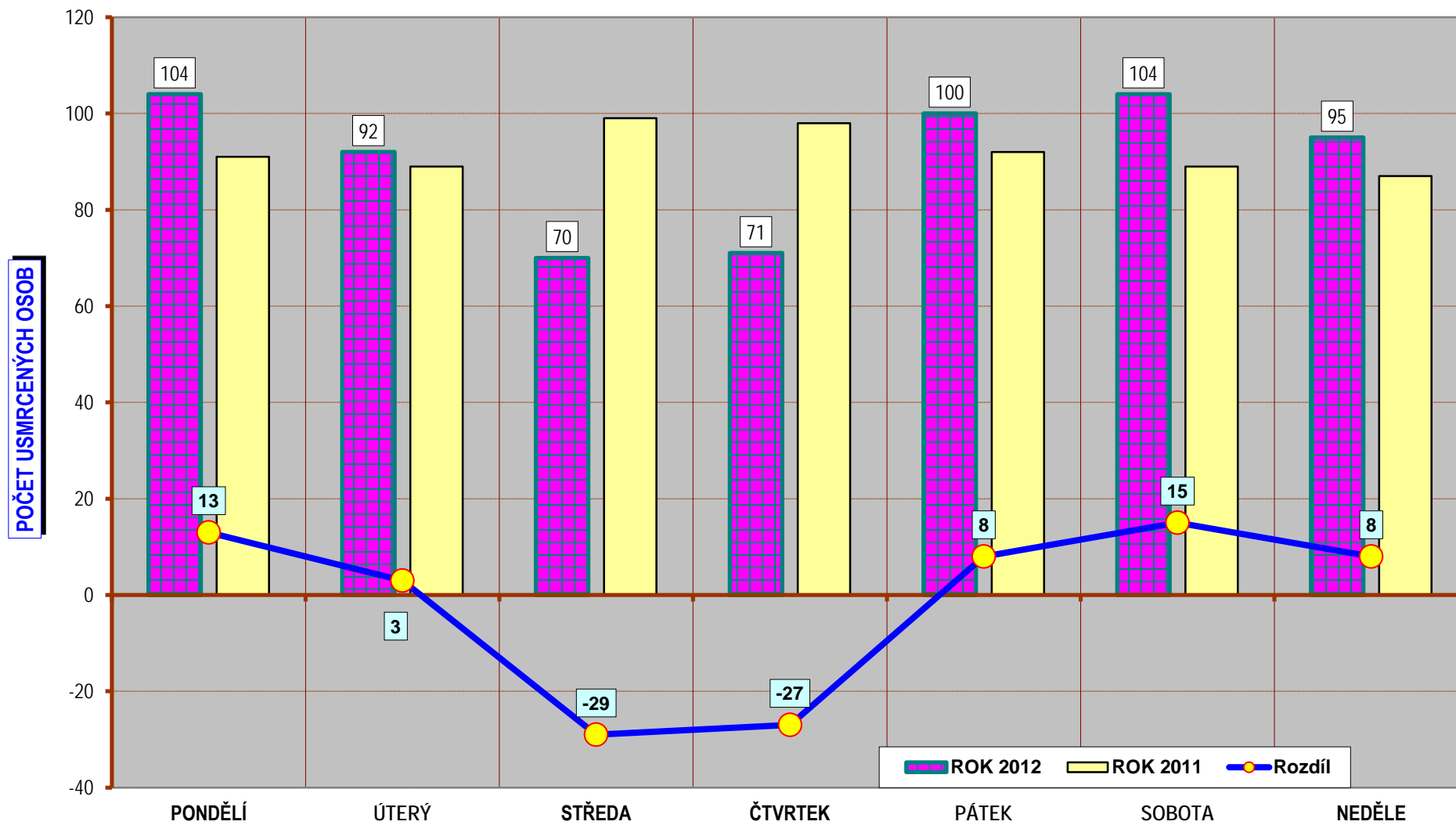
DENNÍ ČLENĚNÍ USMRCENÝCH - leden až listopad; porovnání roku 2012 a 2011



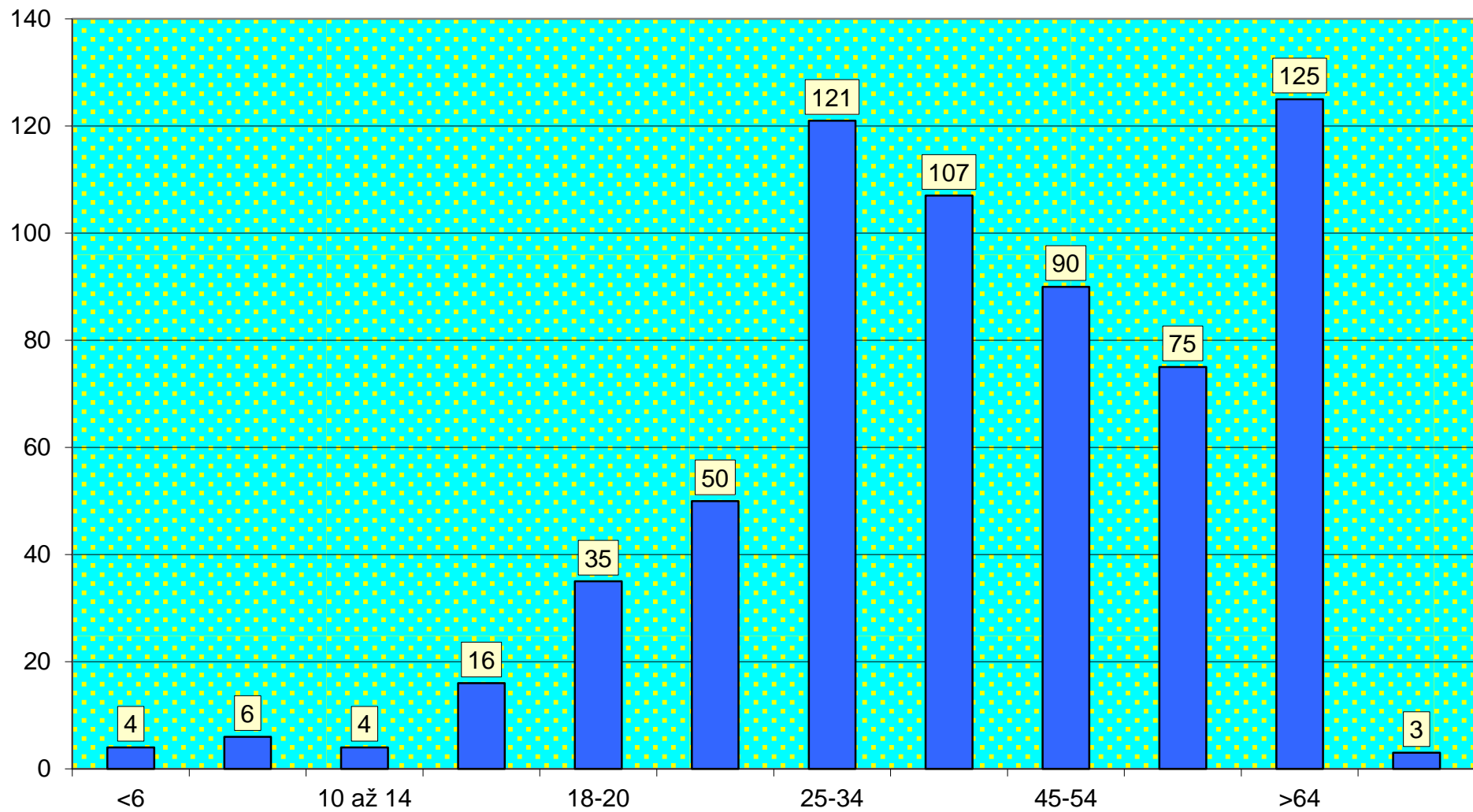
Porovnání dnů v týdnu - období leden až listopad; rok 2012 a 2011



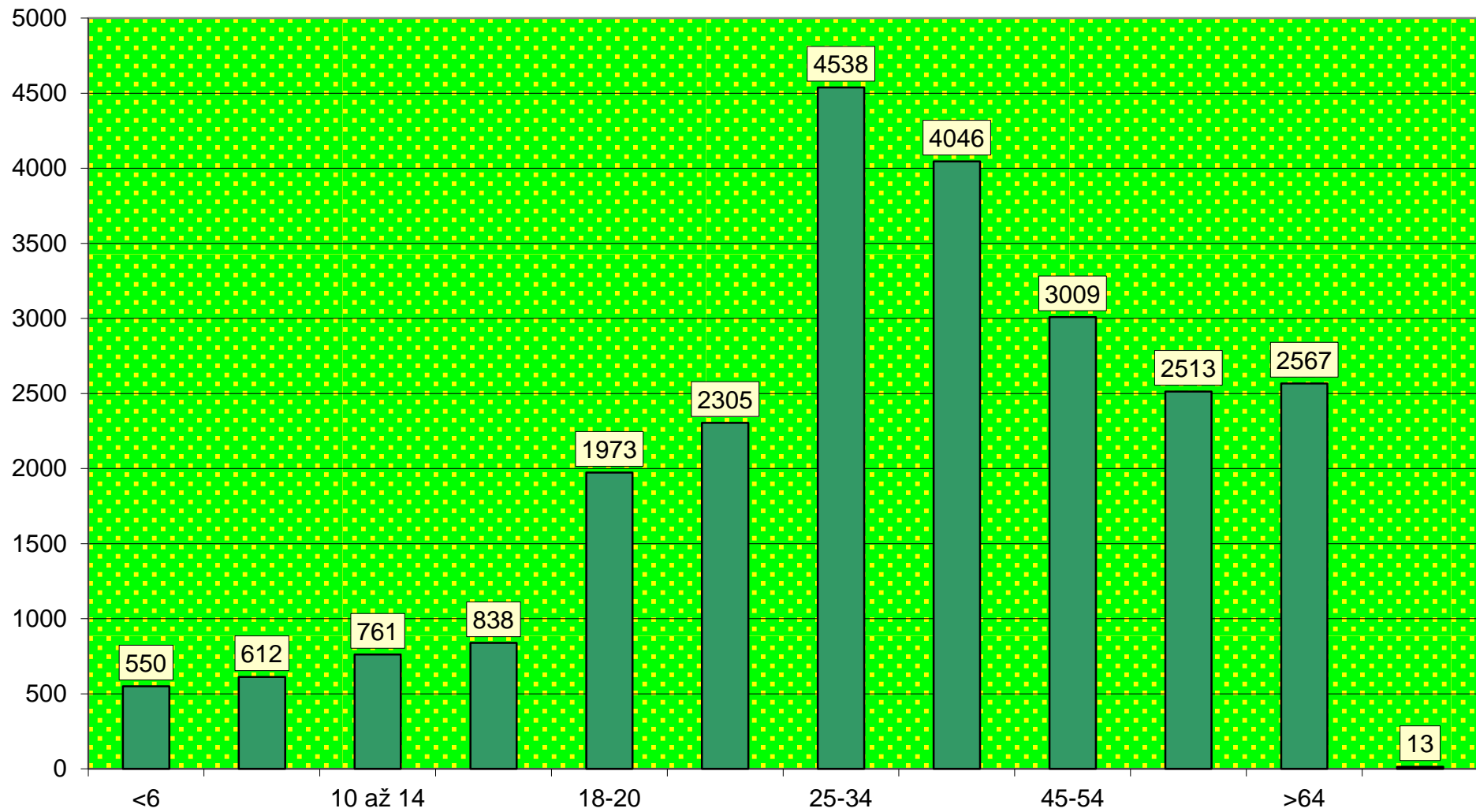
DENNÍ ČLENĚNÍ USMRCENÝCH - rok 2012; porovnání



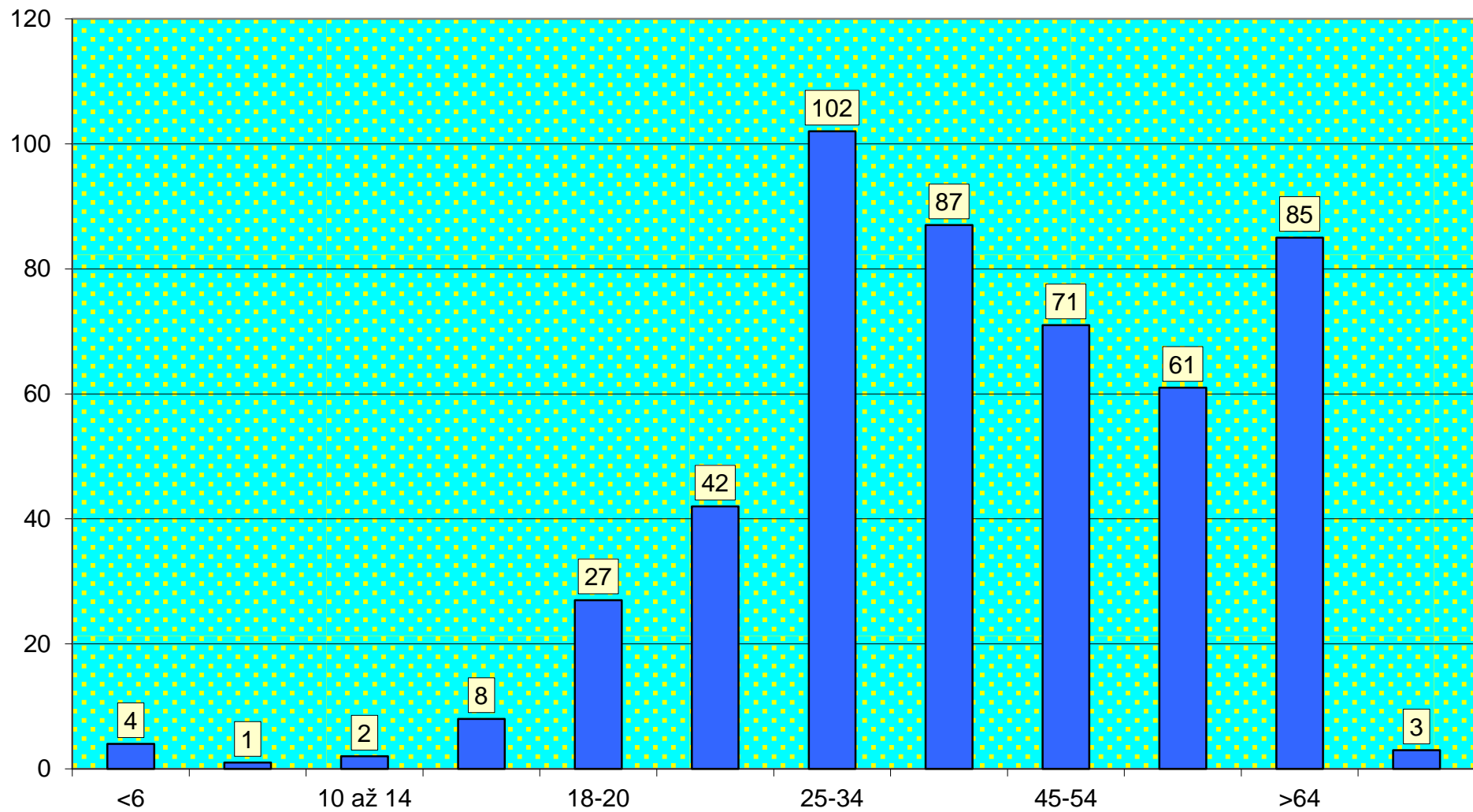
usmrcené osoby podle věku za 11 měsíců 2012



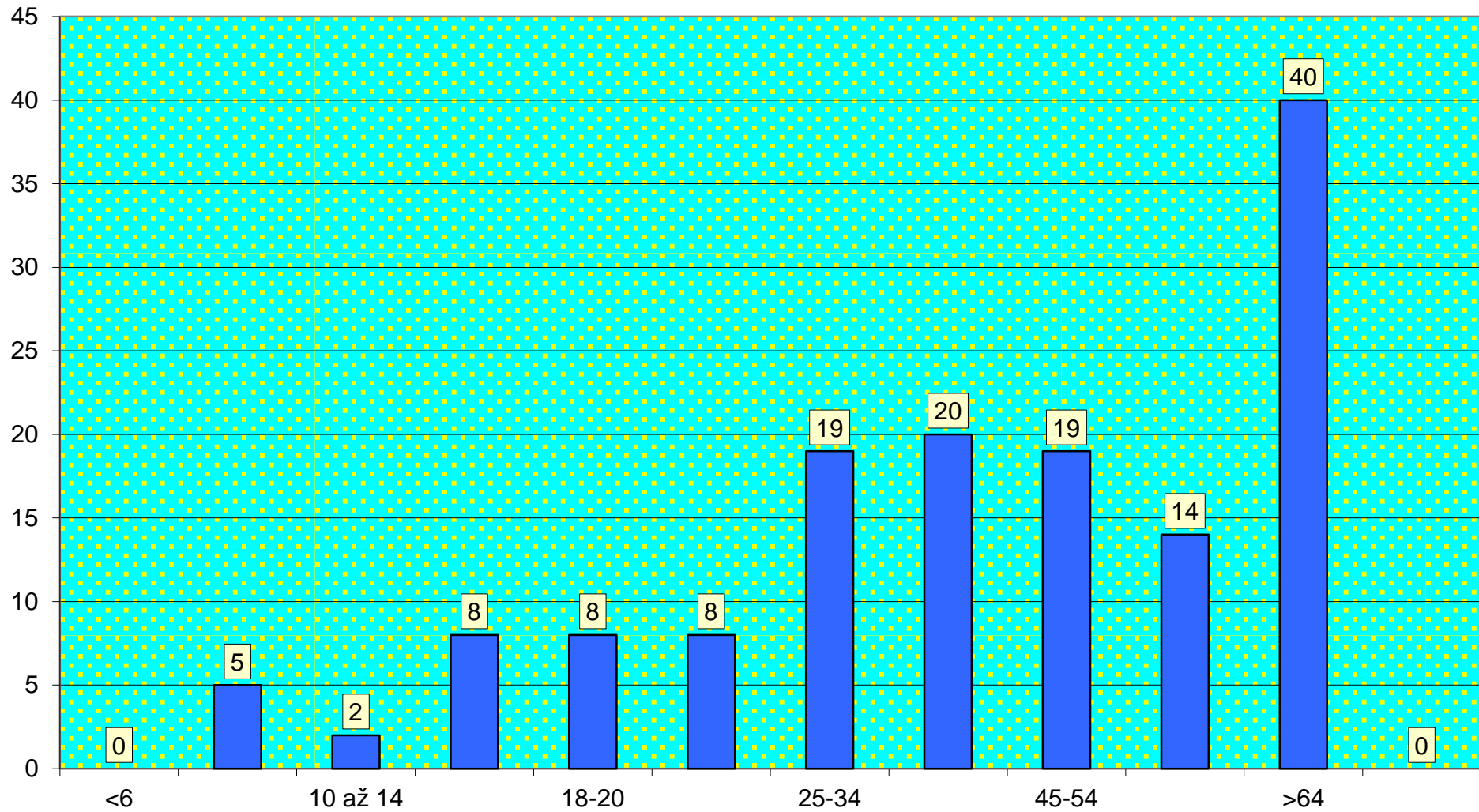
zraněné osoby podle věku za 11 měsíců 2012



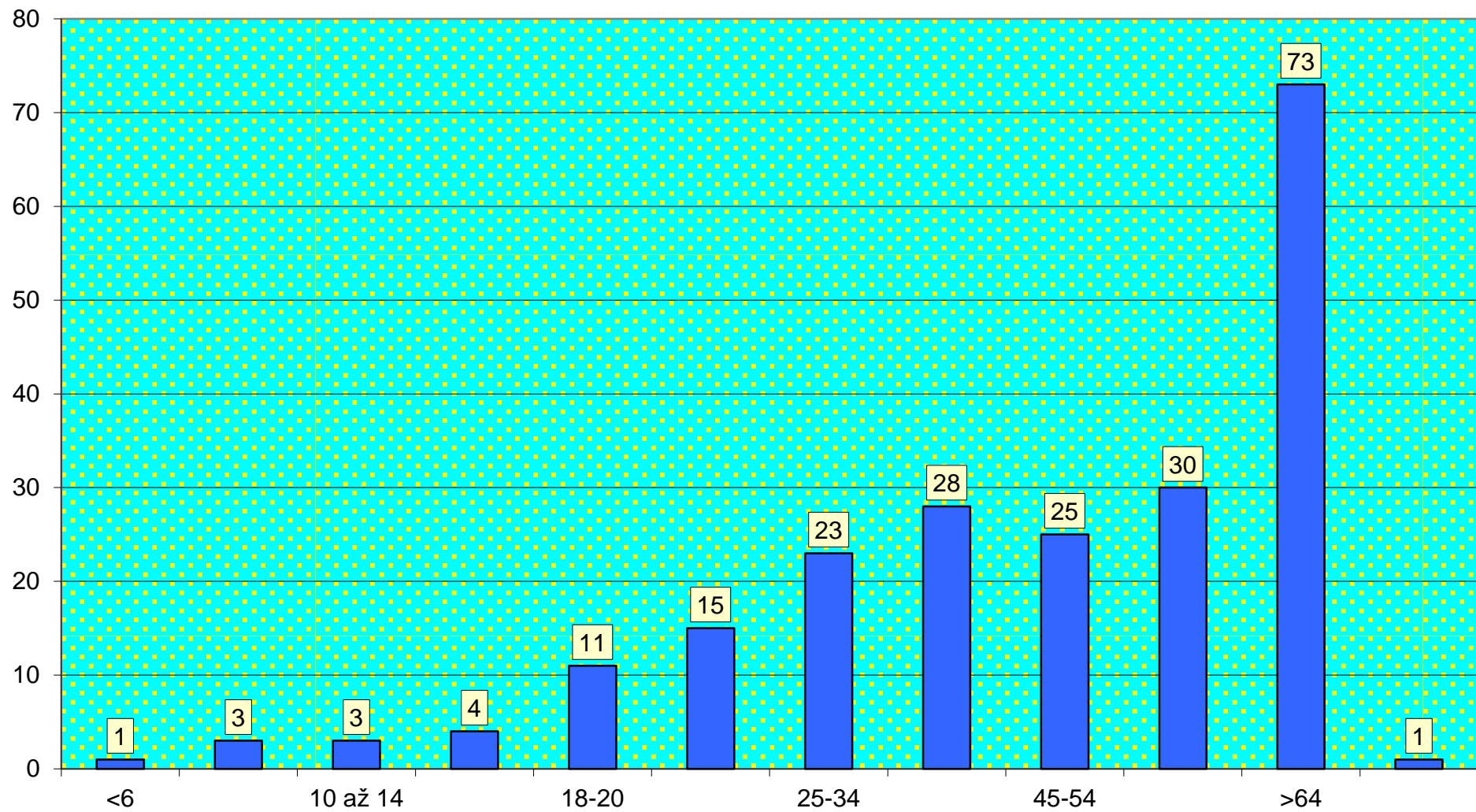
usmrcení muži podle věku za 11 měsíců 2012



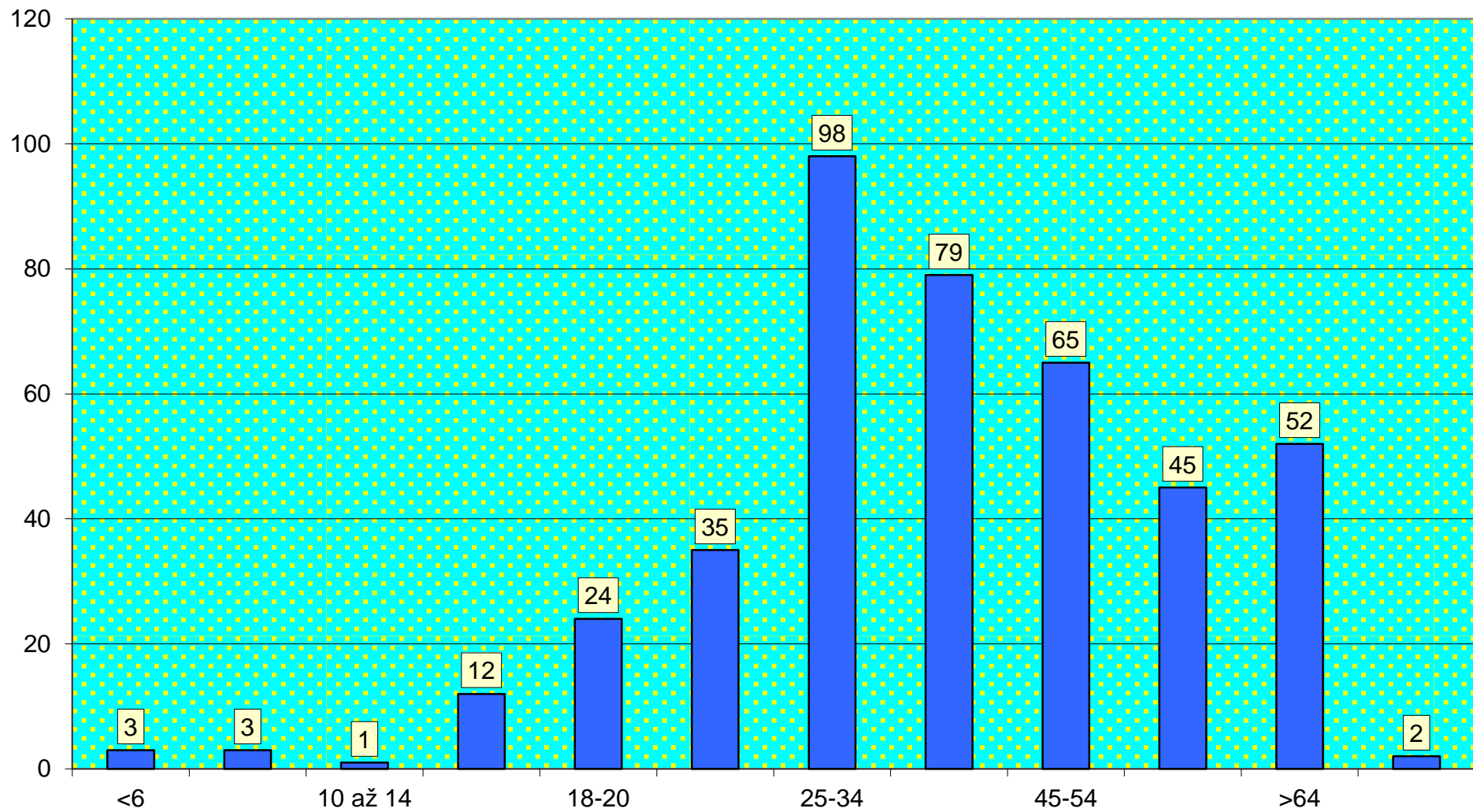
usmrcené ženy podle věku za 11 měsíců 2012



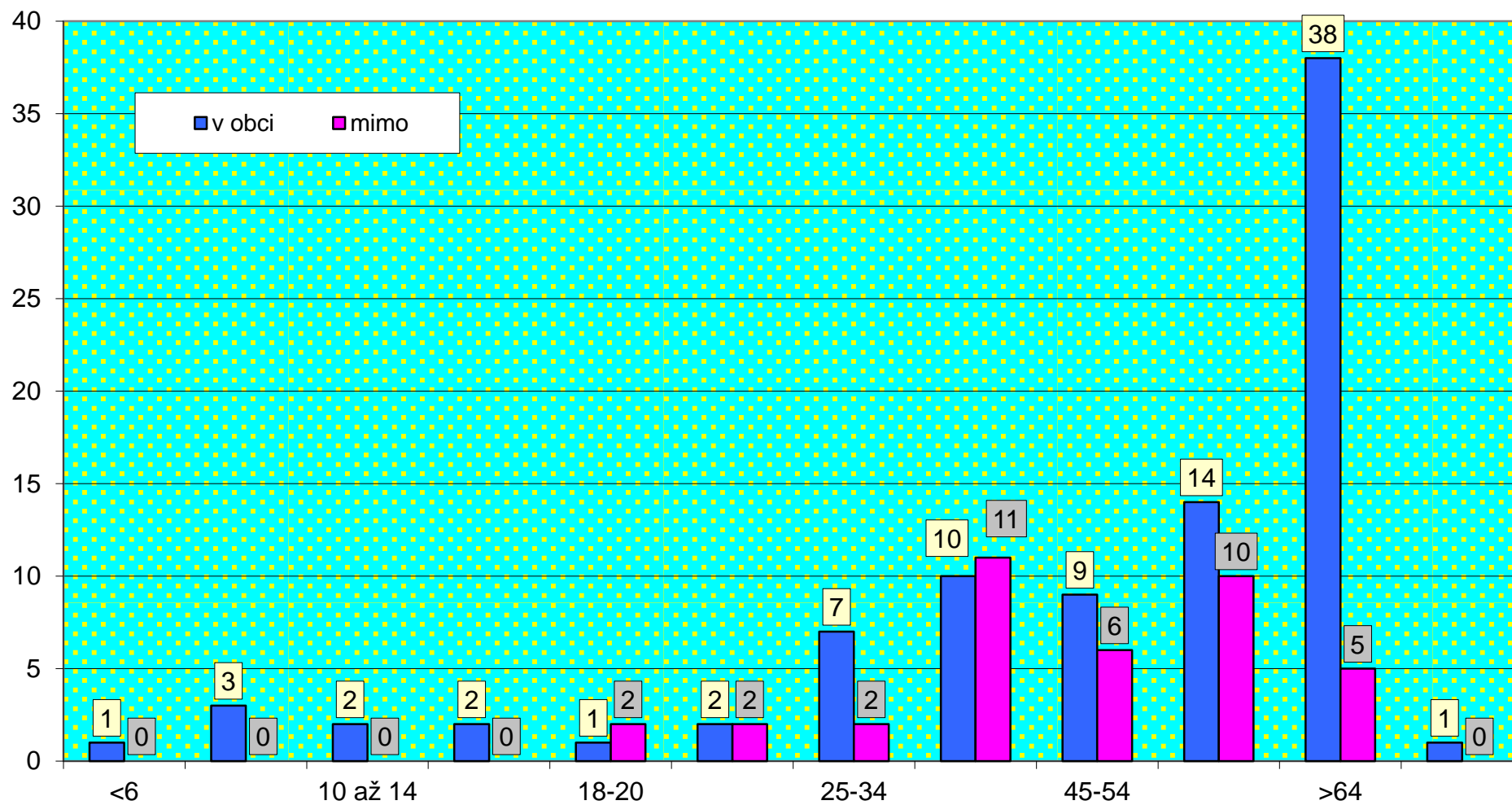
usmrcené osoby v obci podle věku za 11 měsíců 2012



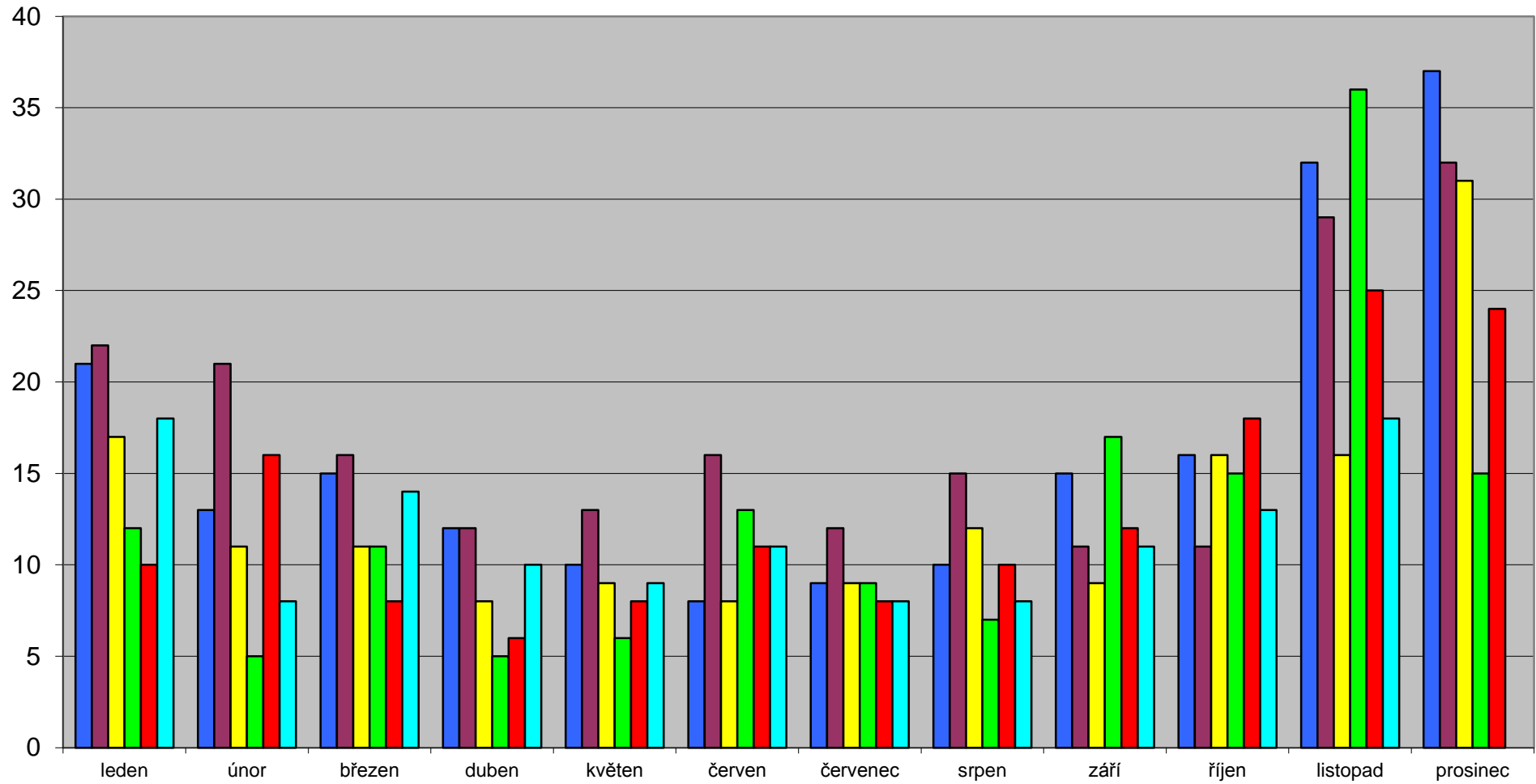
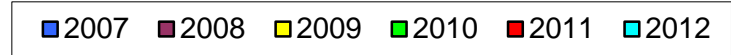
usmrcené osoby mimo obec podle věku za 11 měsíců 2012



usmrcení chodci podle lokality a věku za 11 měsíců 2012



Usmrcení chodci po měsících



Alkohol, kraje, podíl podle ‰ - leden až listopad 2012

