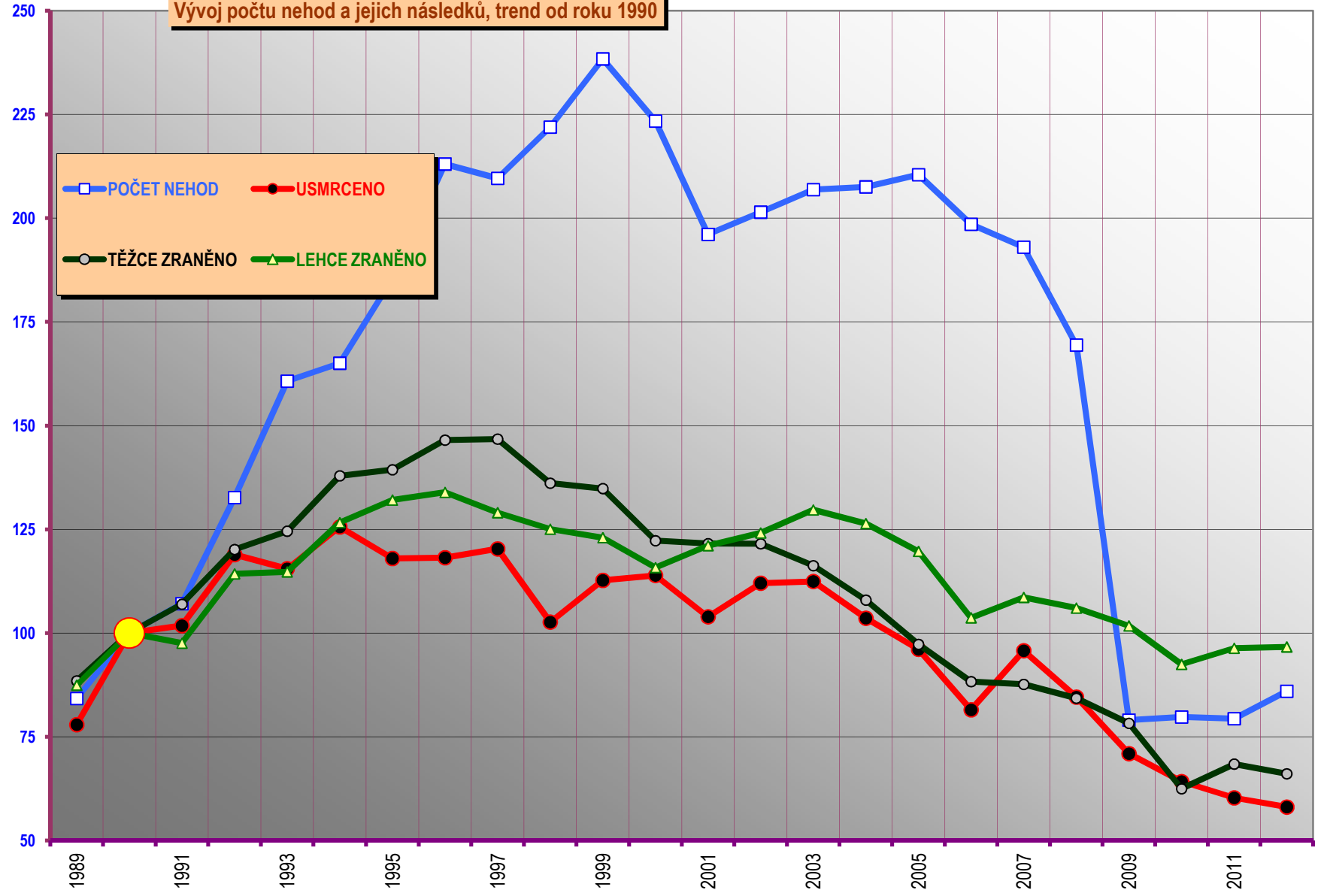
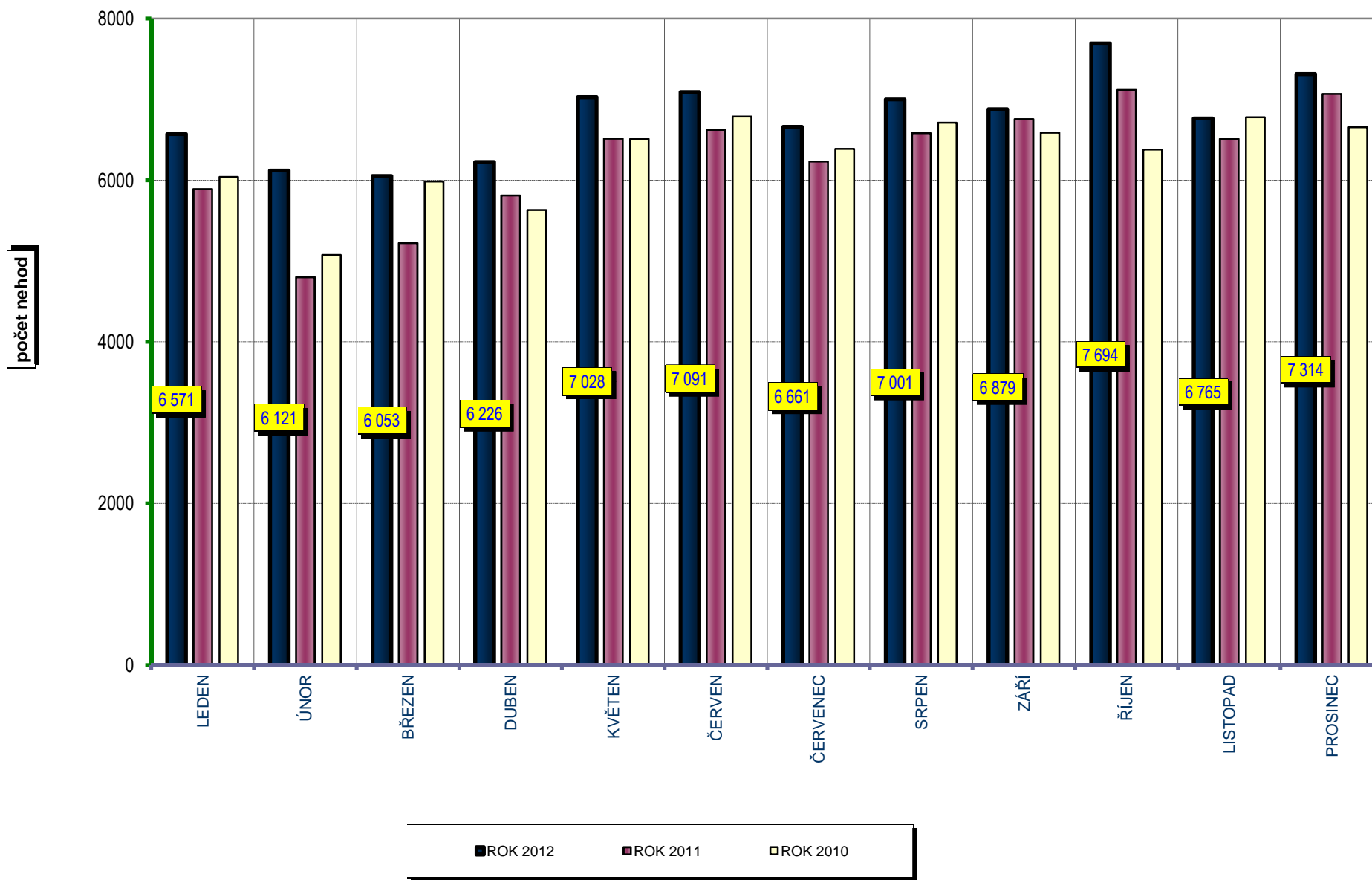


Vývoj počtu nehod a jejich následků, trend od roku 1990

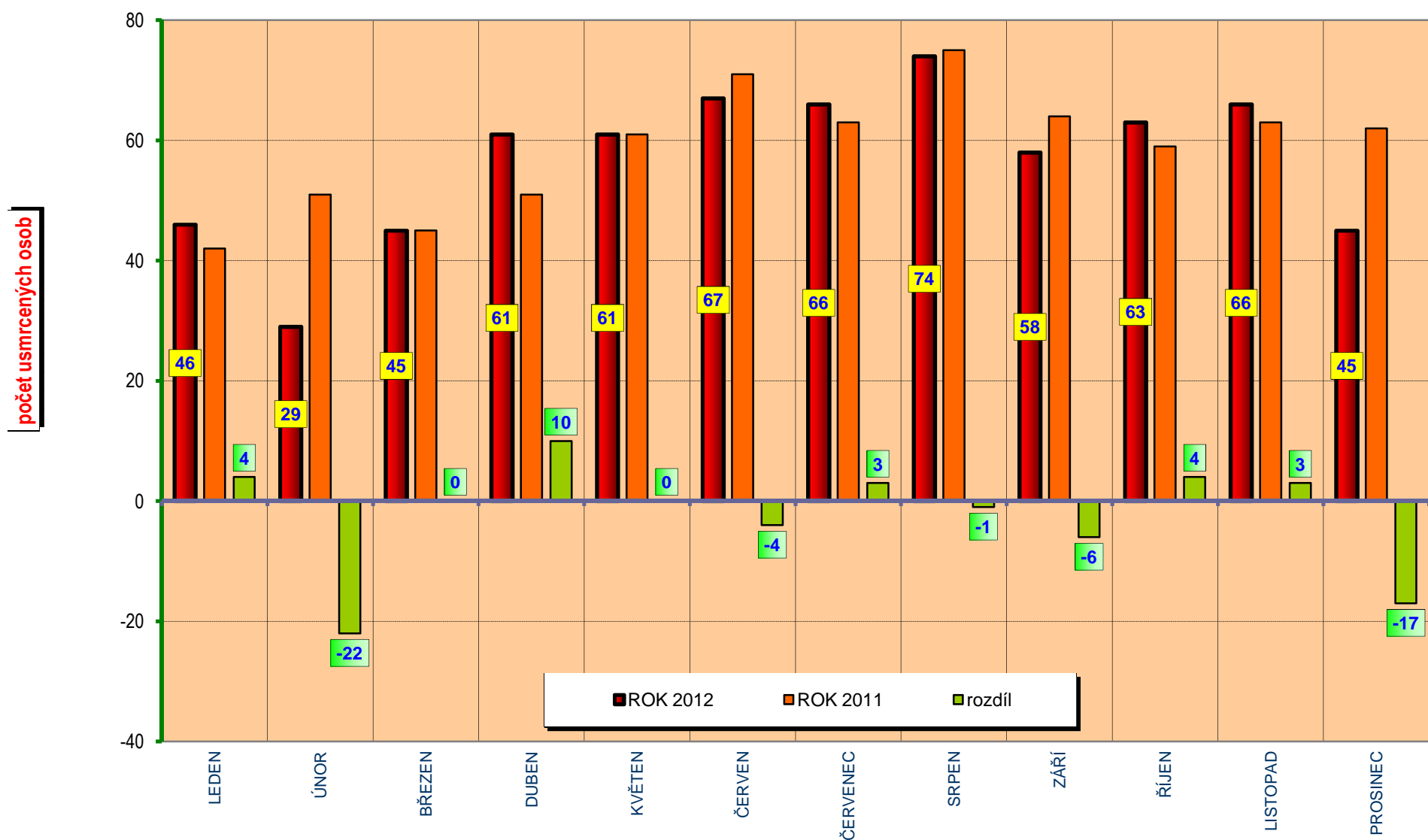
I N D E X rok 1990=100%



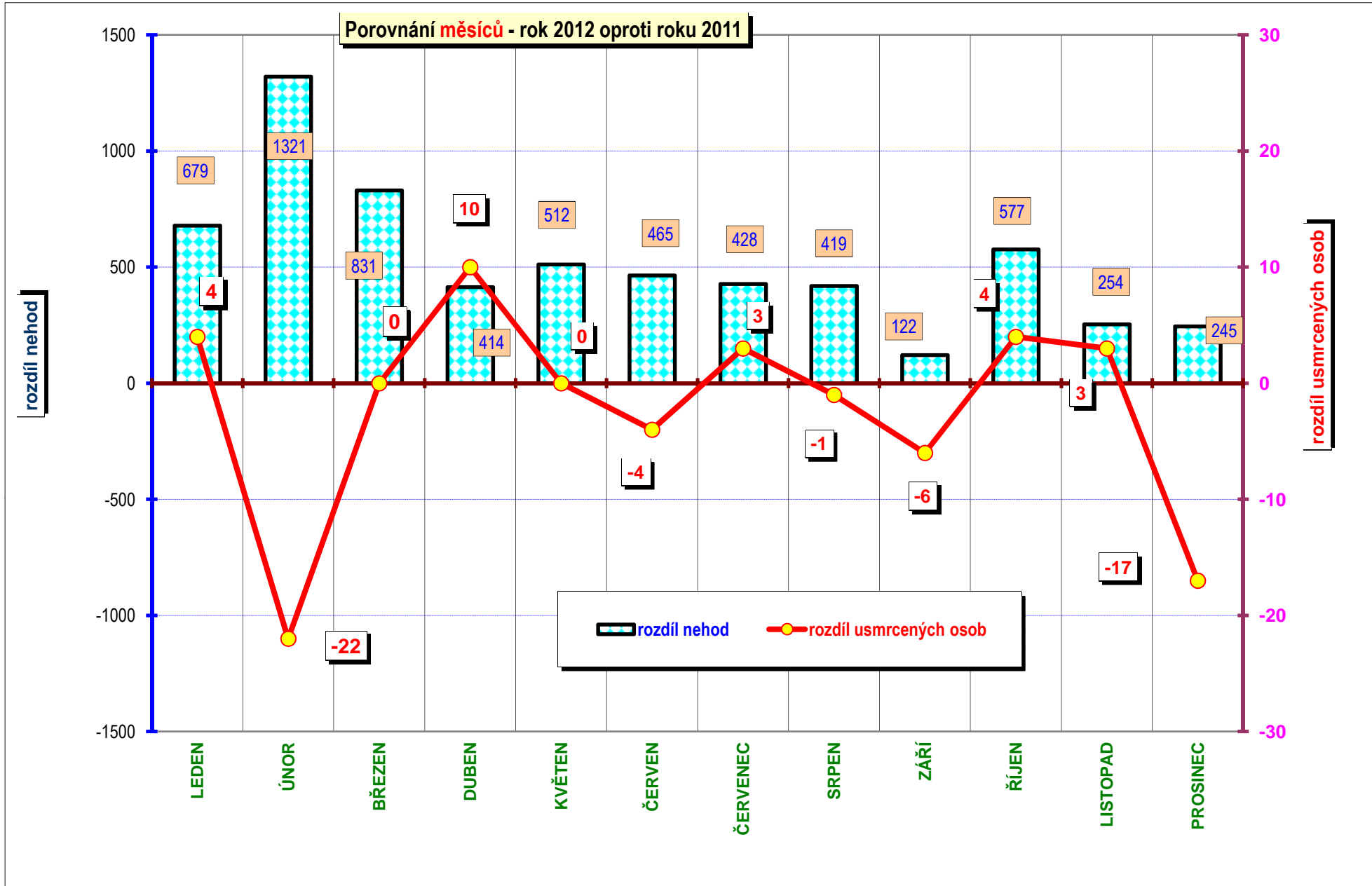
POROVNÁNÍ MĚSÍCŮ - počet nehod; rok 2010 až 2012



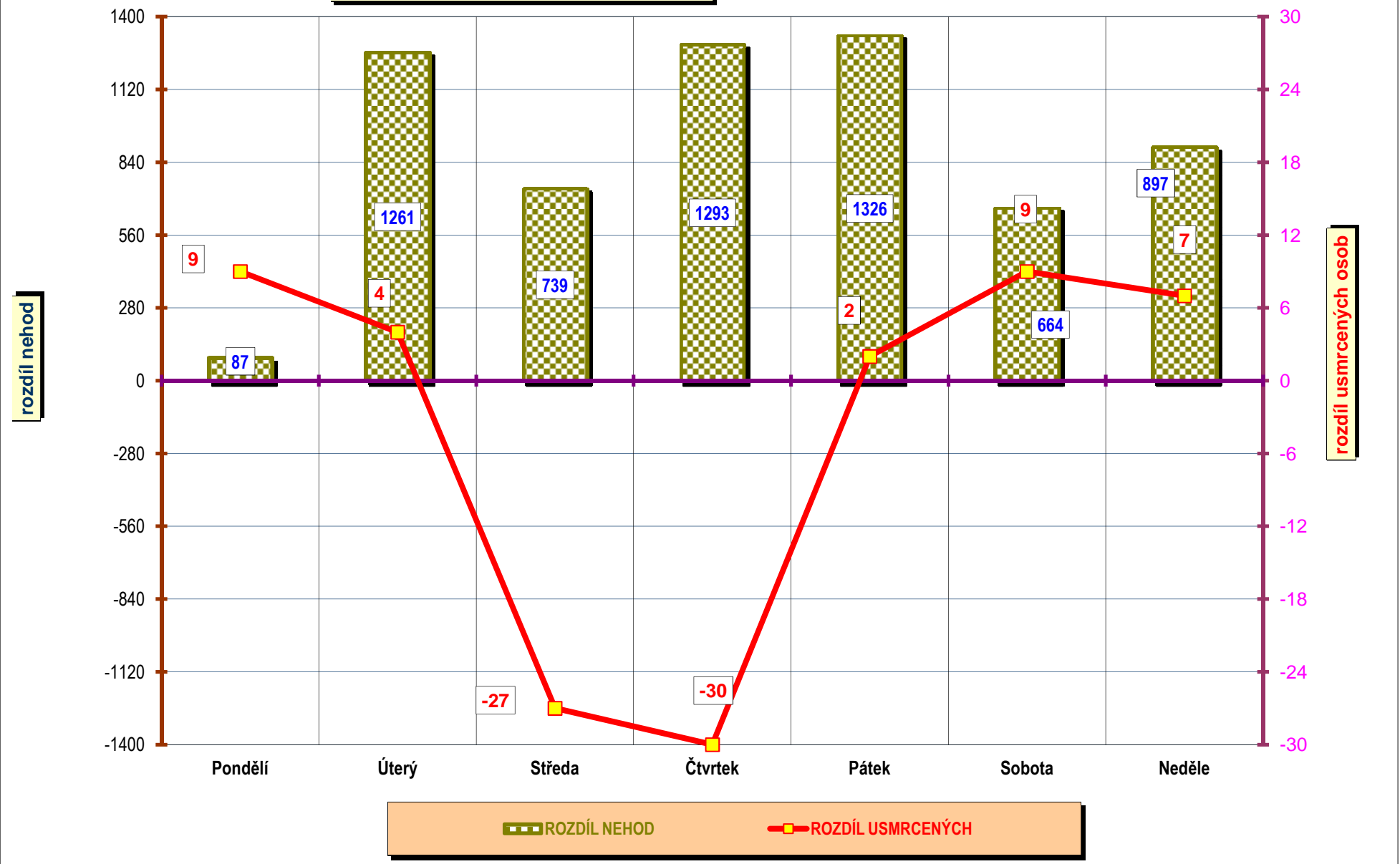
POROVNÁNÍ MĚSÍCŮ - počet usmrcených osob; rok 2011 a 2012



Porovnání měsíců - rok 2012 oproti roku 2011

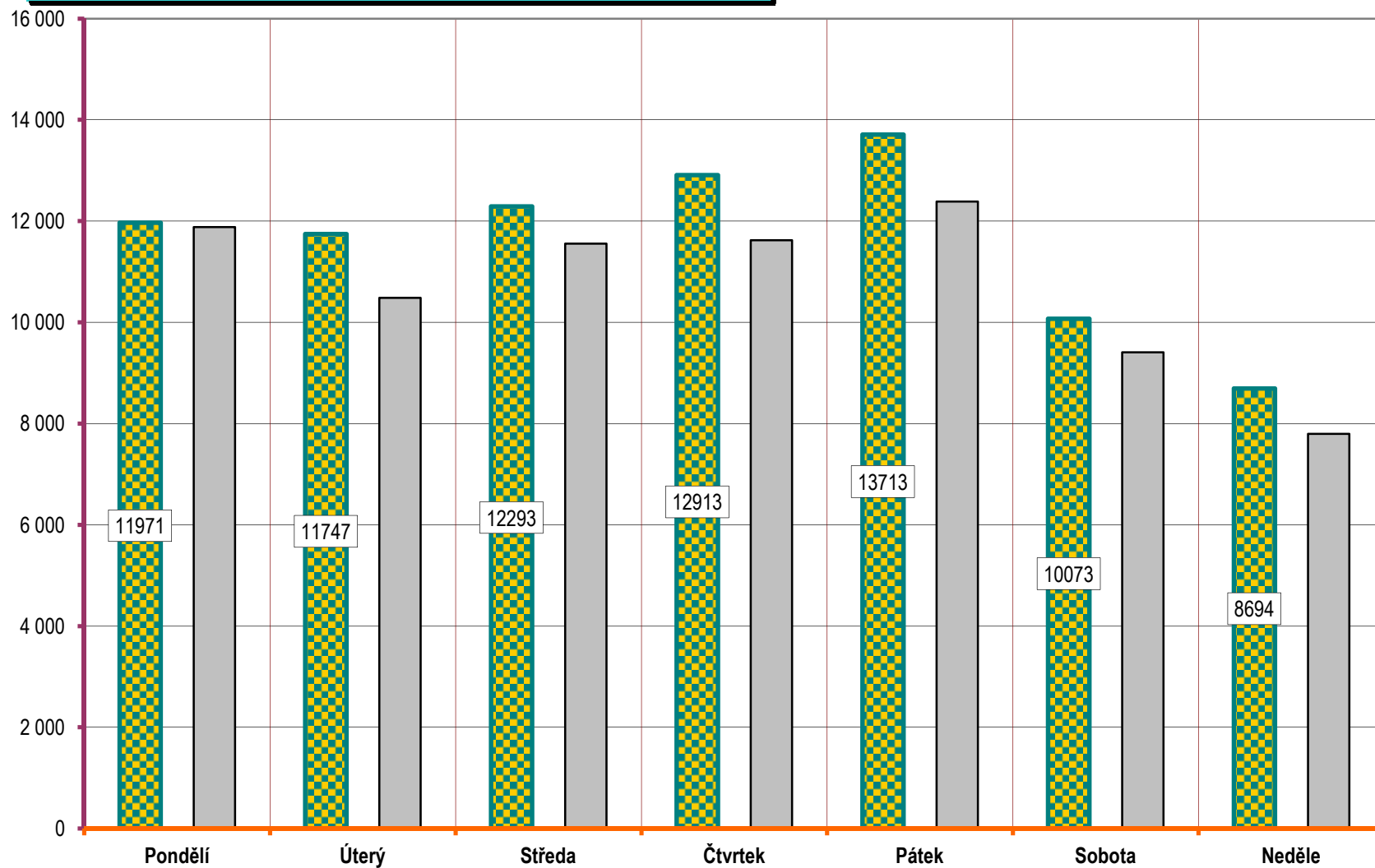


Porovnání dnů v týdnu - rok 2012 a 2011



DENNÍ ČLENĚNÍ NEHOD - leden až červen; porovnání roku 2012 a 2011

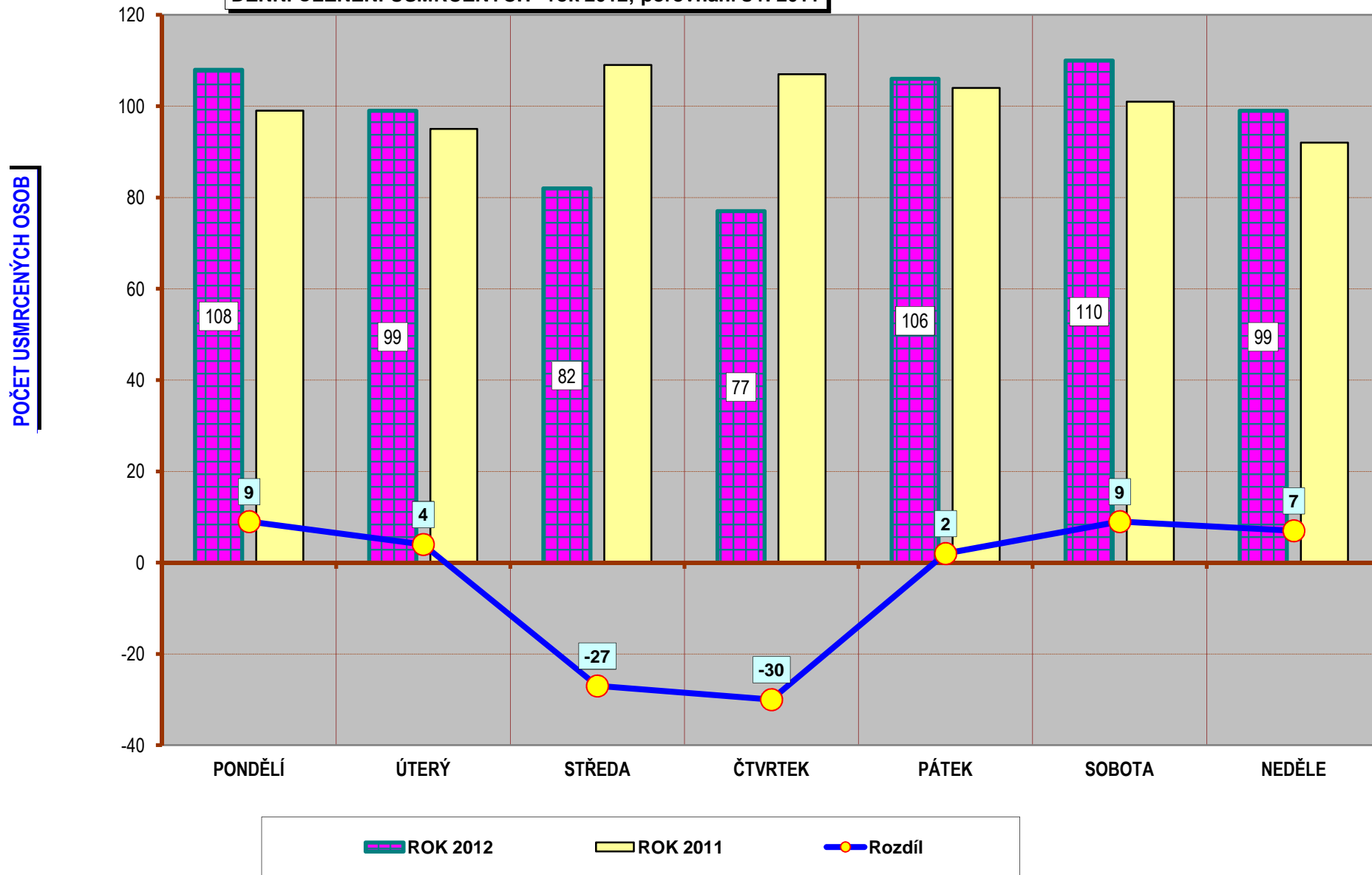
POČET NEHOD



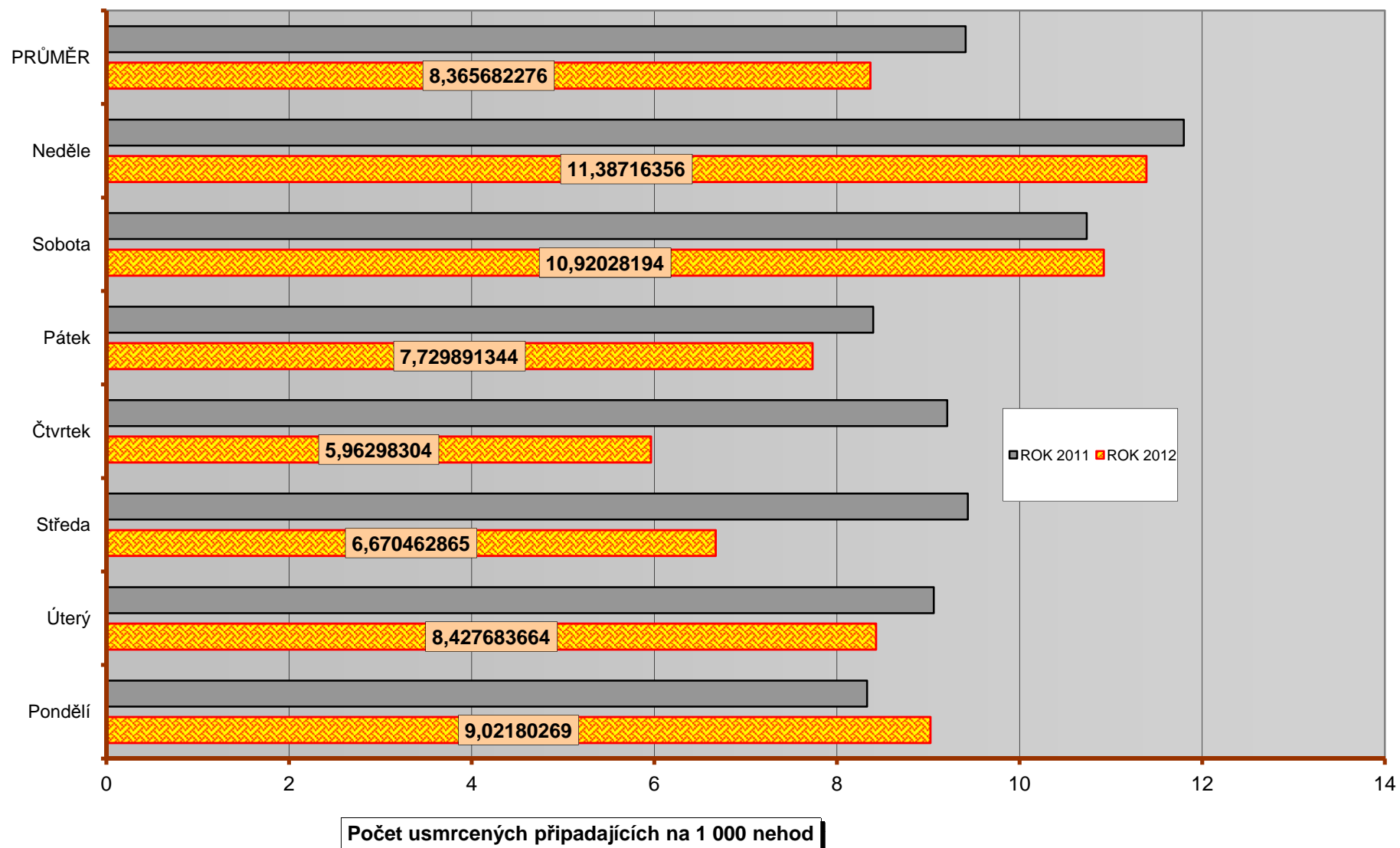
ROK 2012

ROK 2011

DENNÍ ČLENĚNÍ USMRČENÝCH - rok 2012; porovnání s r. 2011

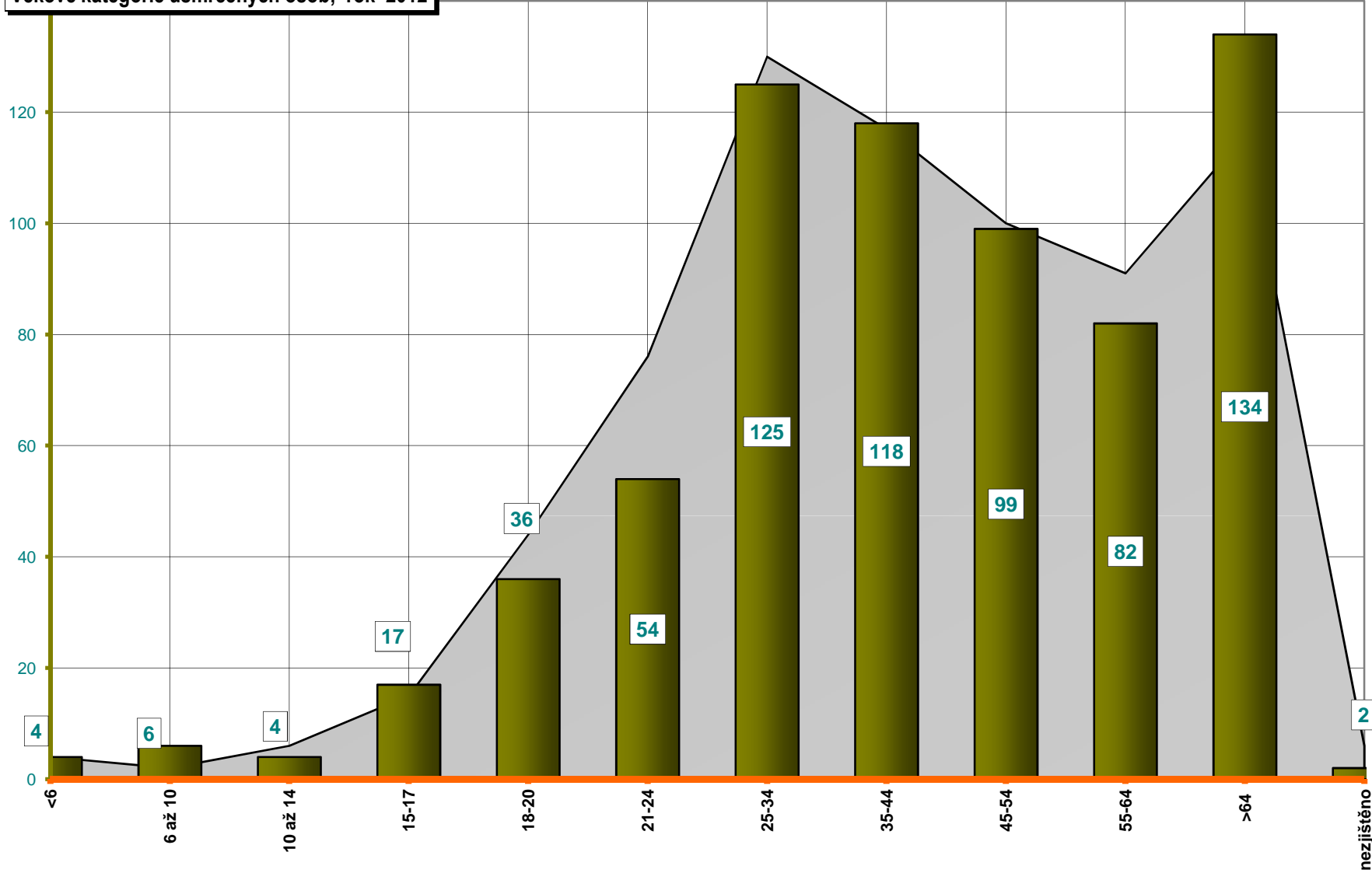


Dny v týdnu - závažnost nehod; porovnání roku 2012 a 2011



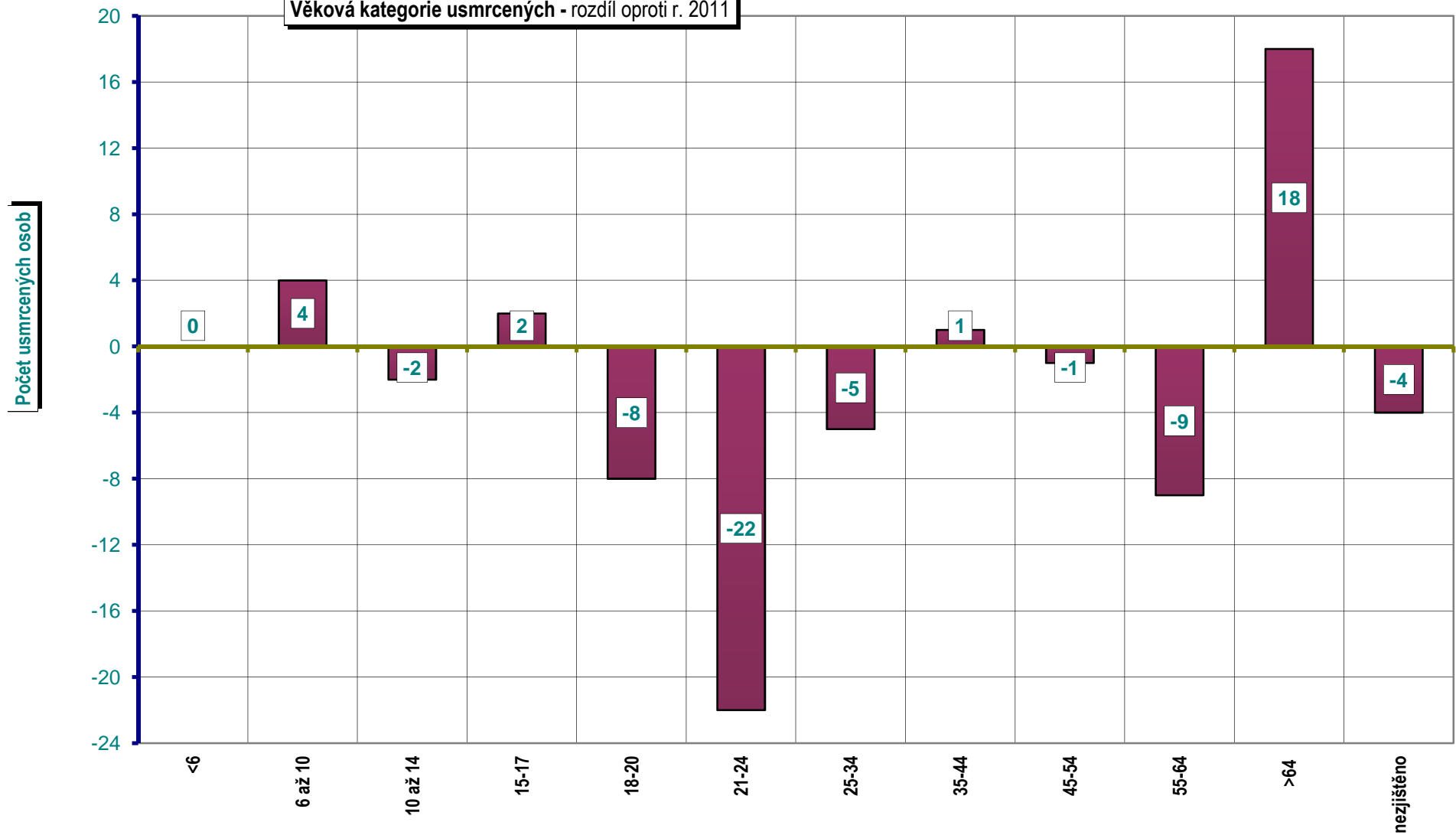
Věkové kategorie usmrcených osob; rok 2012

Počet usmrcených osob



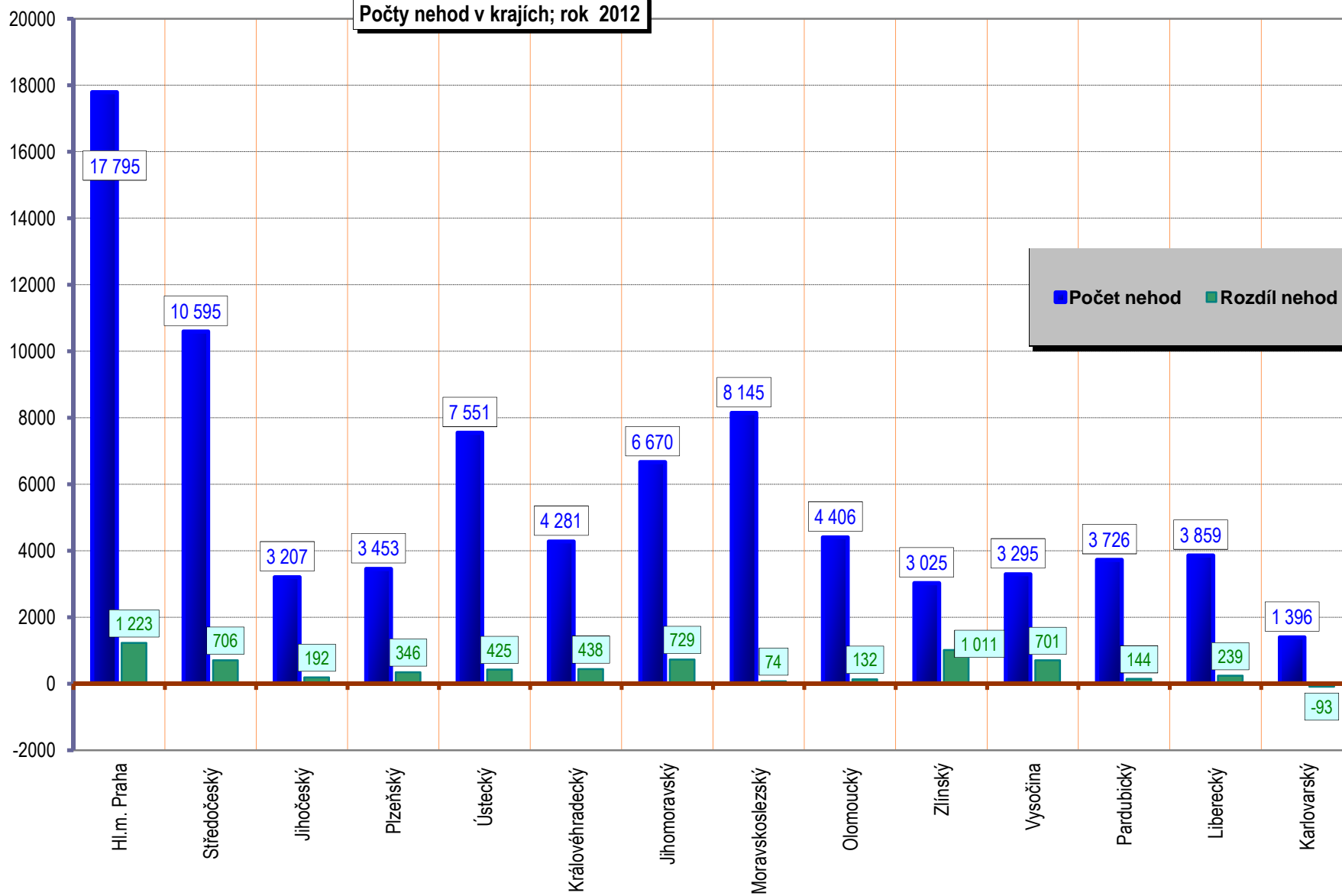
□ Rok 2011 ■ Rok 2012

Věková kategorie usmrcených - rozdíl oproti r. 2011



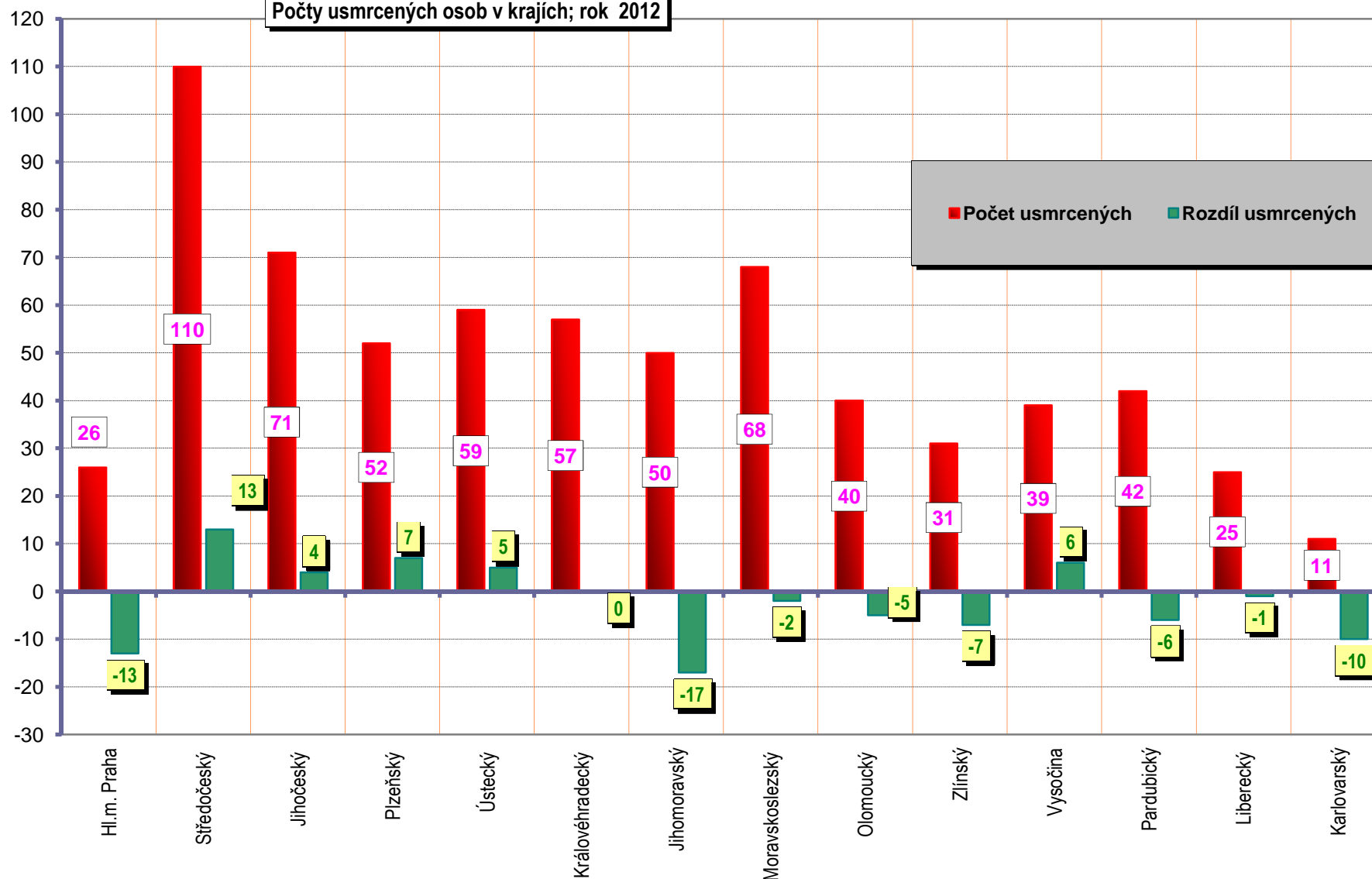
Počty nehod v krajích; rok 2012

počet nehod



Počty usmrcených osob v krajích; rok 2012

počet usmrcených osob



Rok 2012, usmrcení chodci (141 chodců)- dle doby nehody

