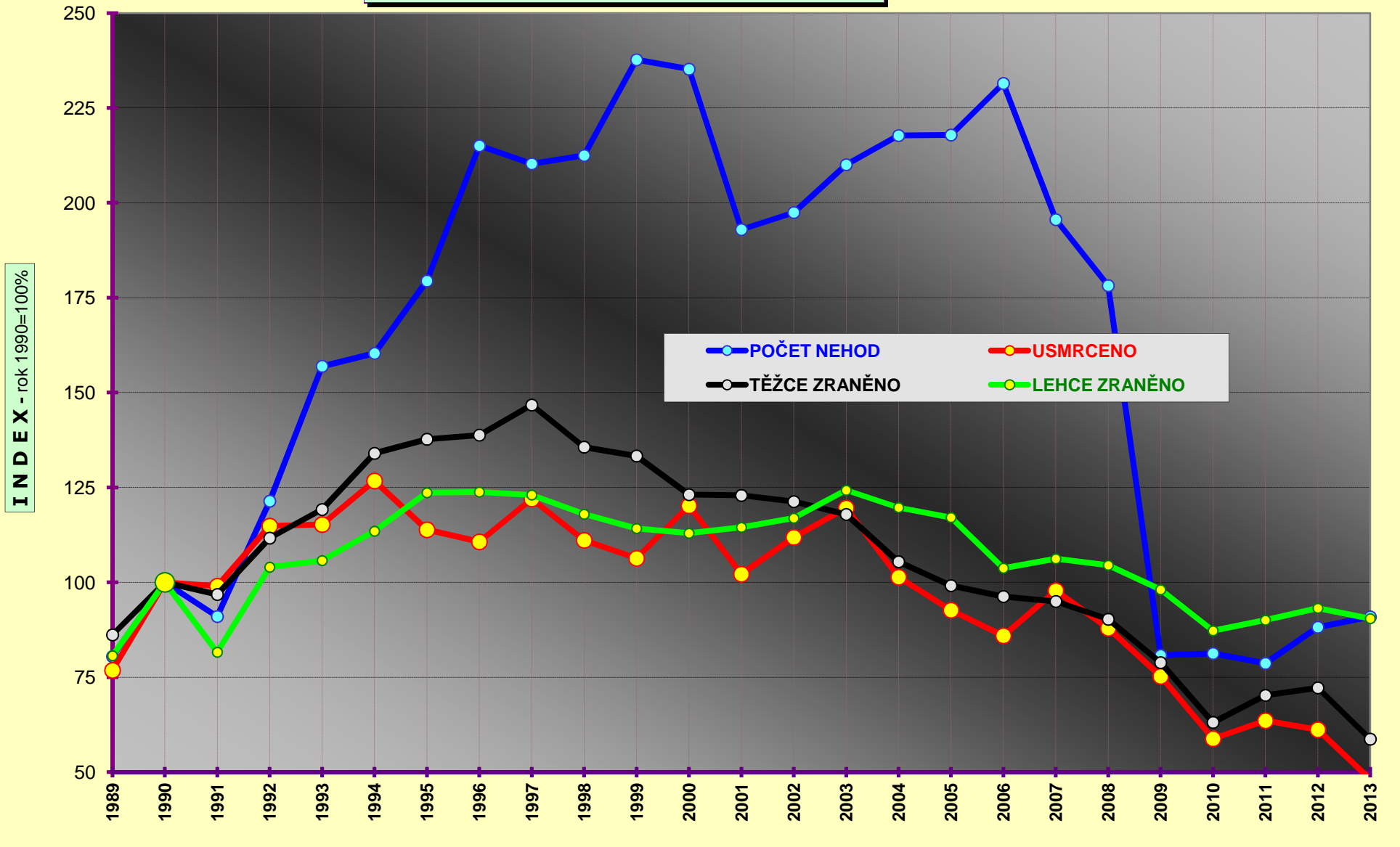


**VÝVOJ POČTU NEHOD A JEJICH NÁSLEDKŮ,  
leden až červen; od r. 1989**

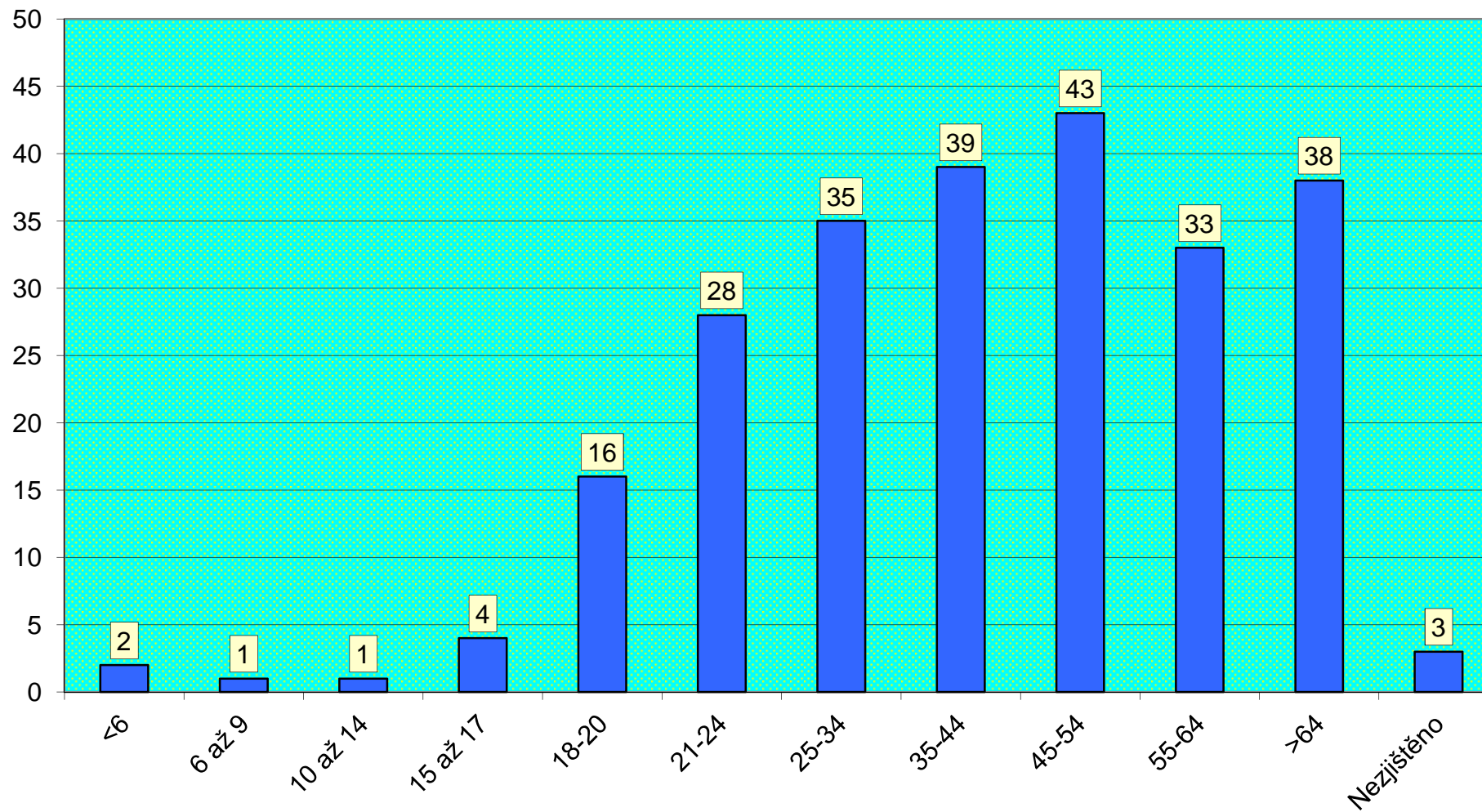


## POČET USMRCENÝCH OSOB

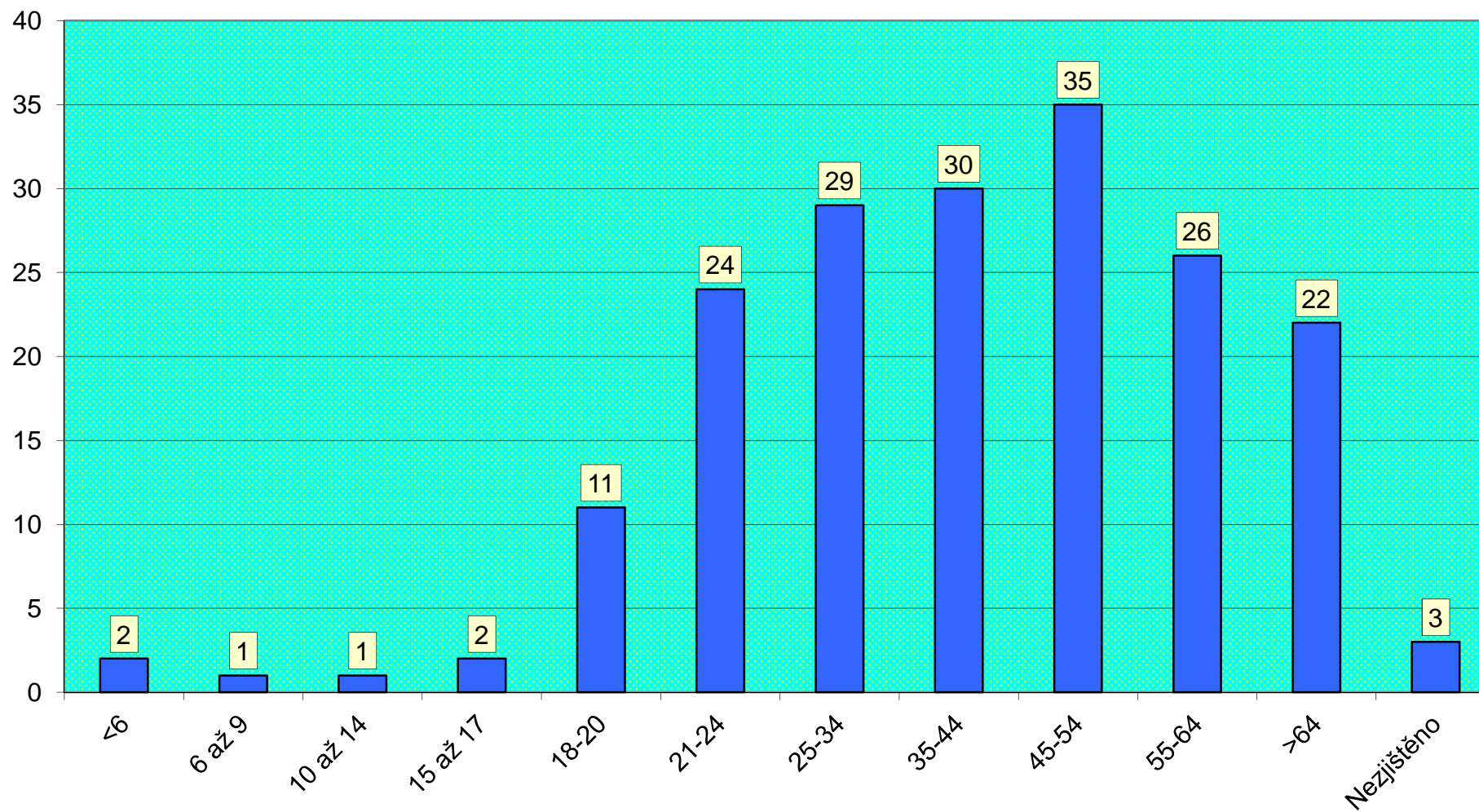


VÝVOJ POČTU USMRCENÝCH OSOB PŘI NEHODÁCH,  
leden až červen; od r. 1970

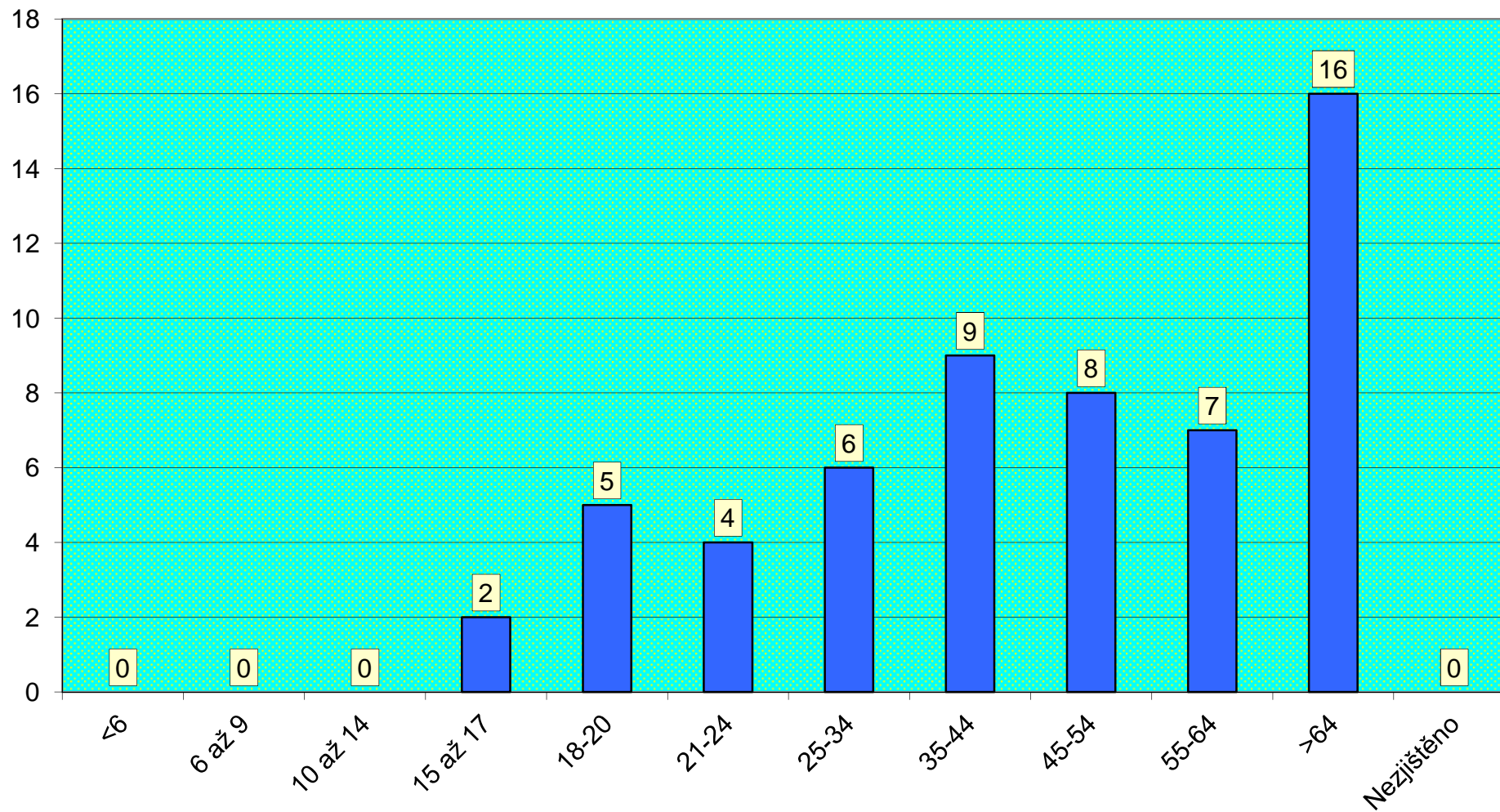
### usmrcené osoby podle věku v 1. pololetí 2013



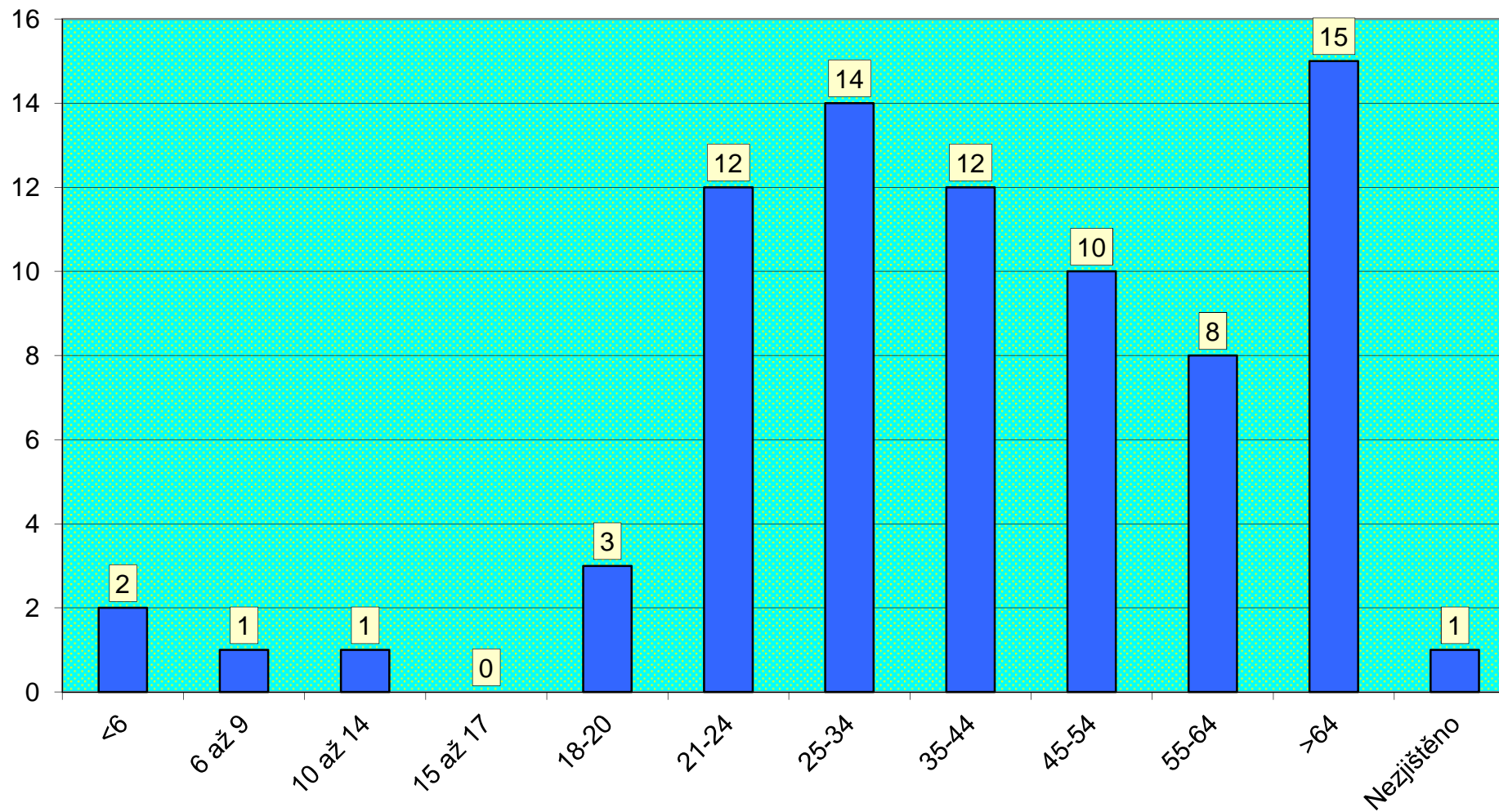
### usmrcení muži podle věku v 1. pololetí 2013



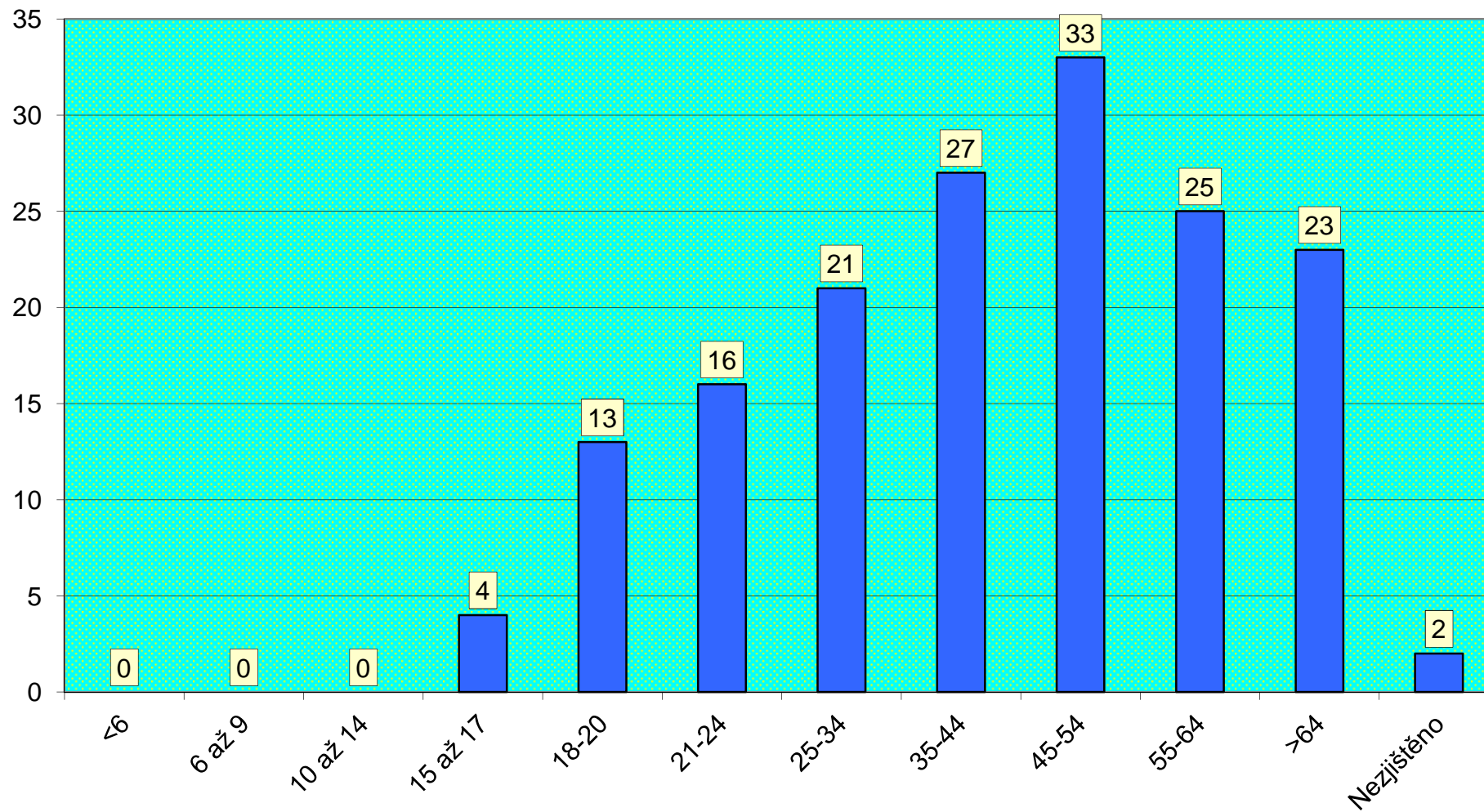
### usmrcené ženy podle věku v 1. pololetí 2013



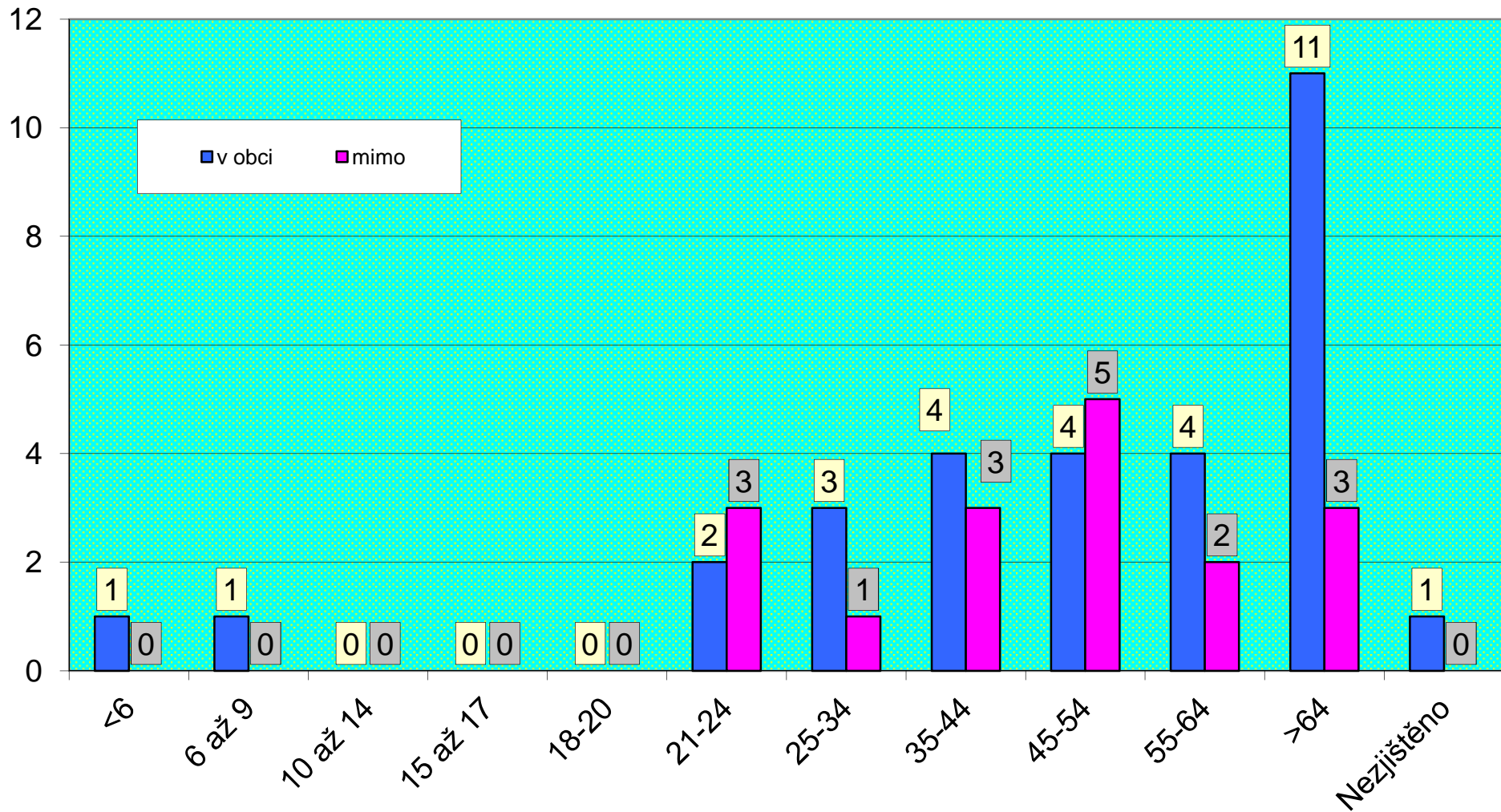
### usmrcené osoby v obci podle věku v 1. pololetí 2013



### usmrčené osoby mimo obec podle věku v 1. pololetí 2013

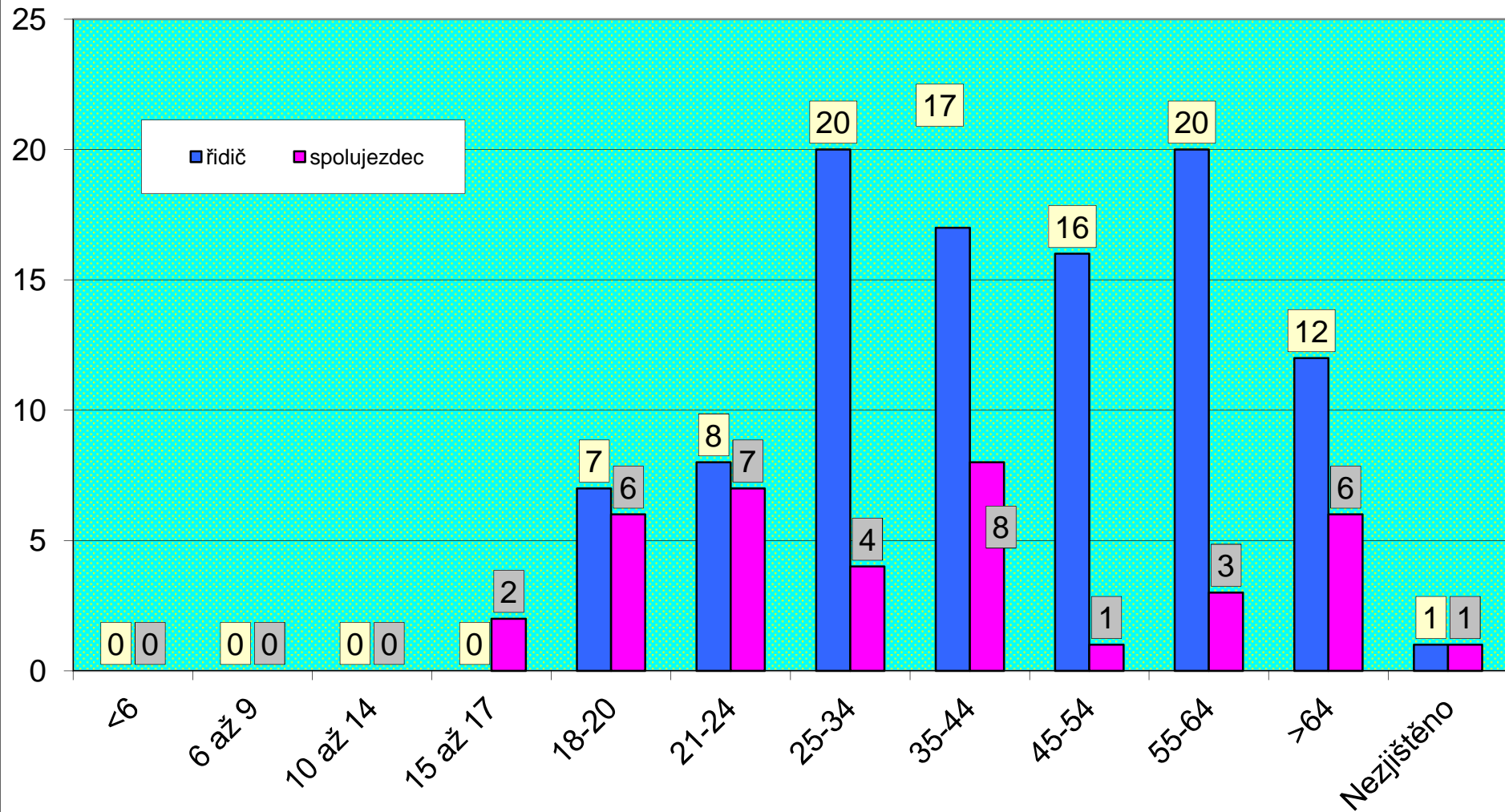


## usmrcení chodci podle lokality a věku v 1. pololetí 2013

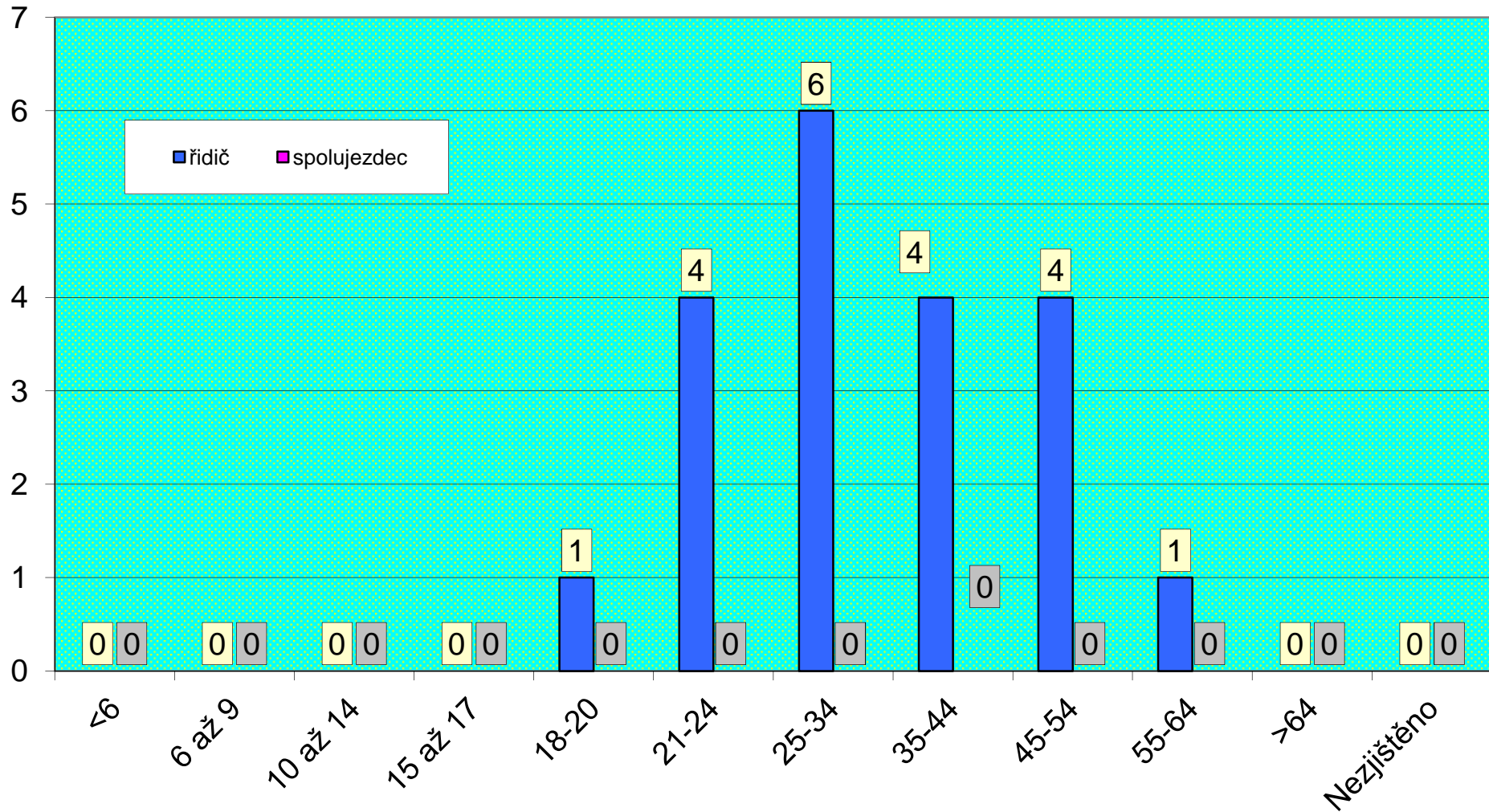




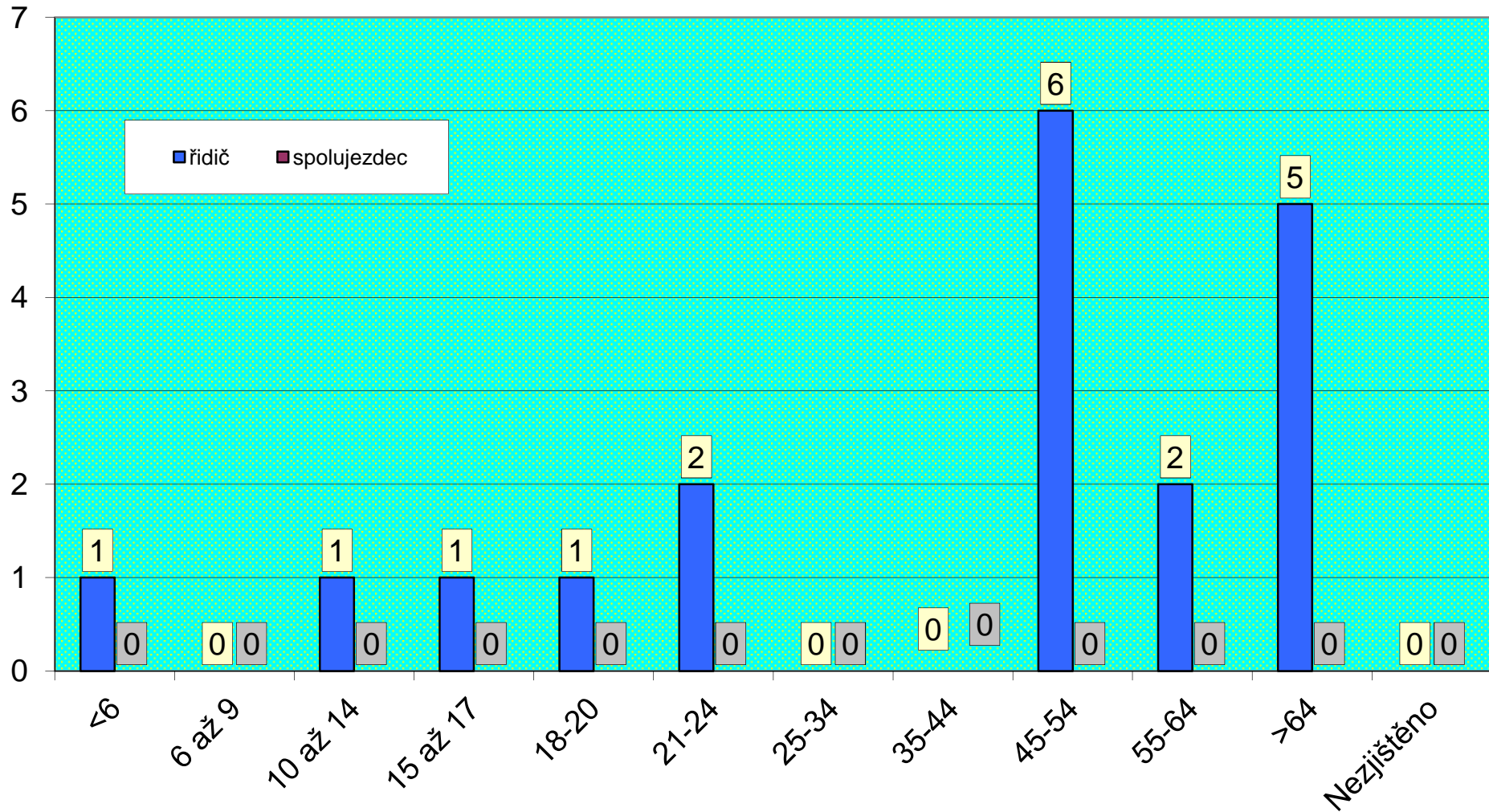
## usmrceno v osobních automobilech podle věku v 1. pololetí 2013



## usmrceno na motocyklu podle věku v 1. pololetí 2013

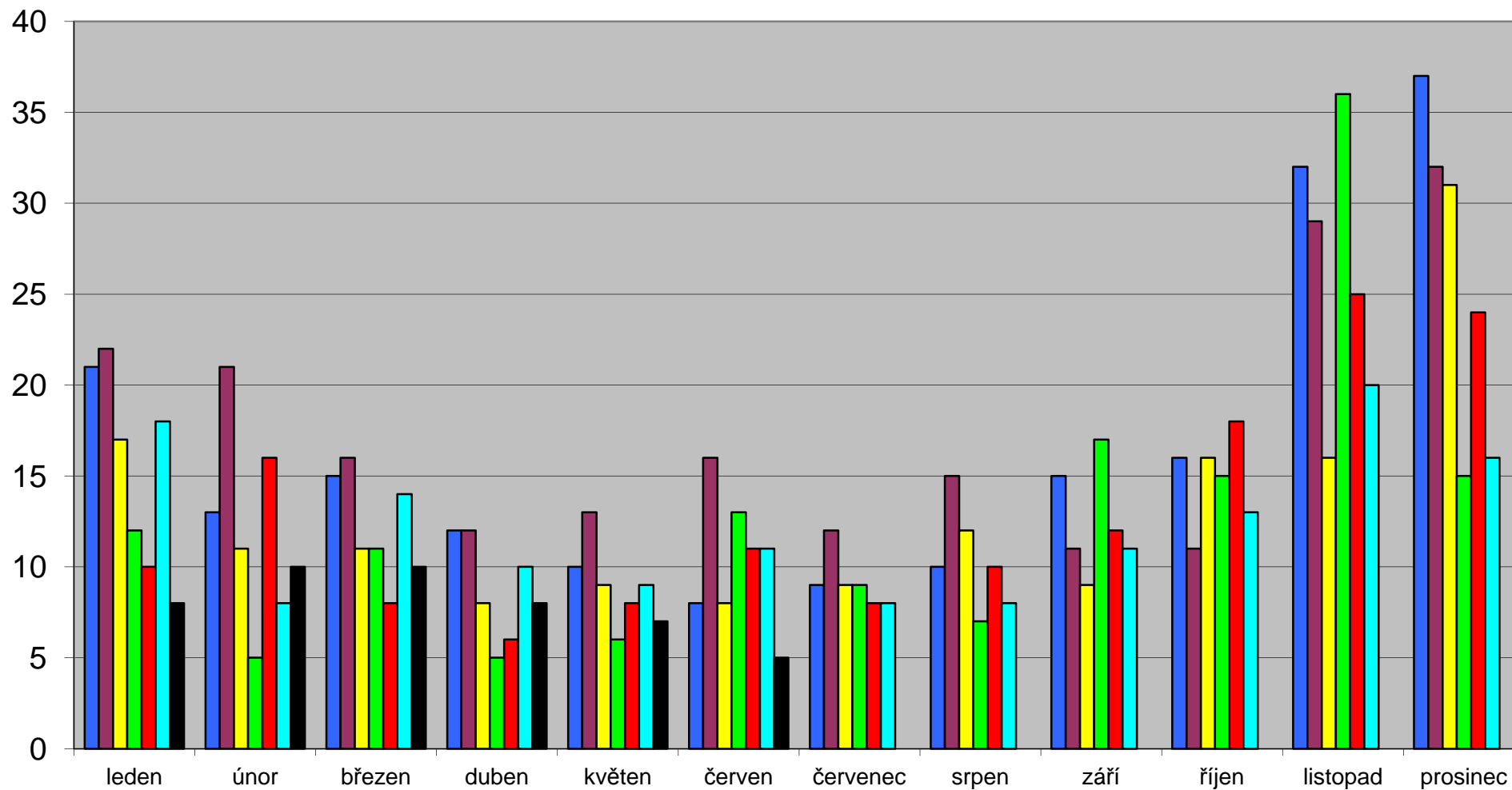


## usmrceno na jízdním kole podle věku v 1. pololetí 2013

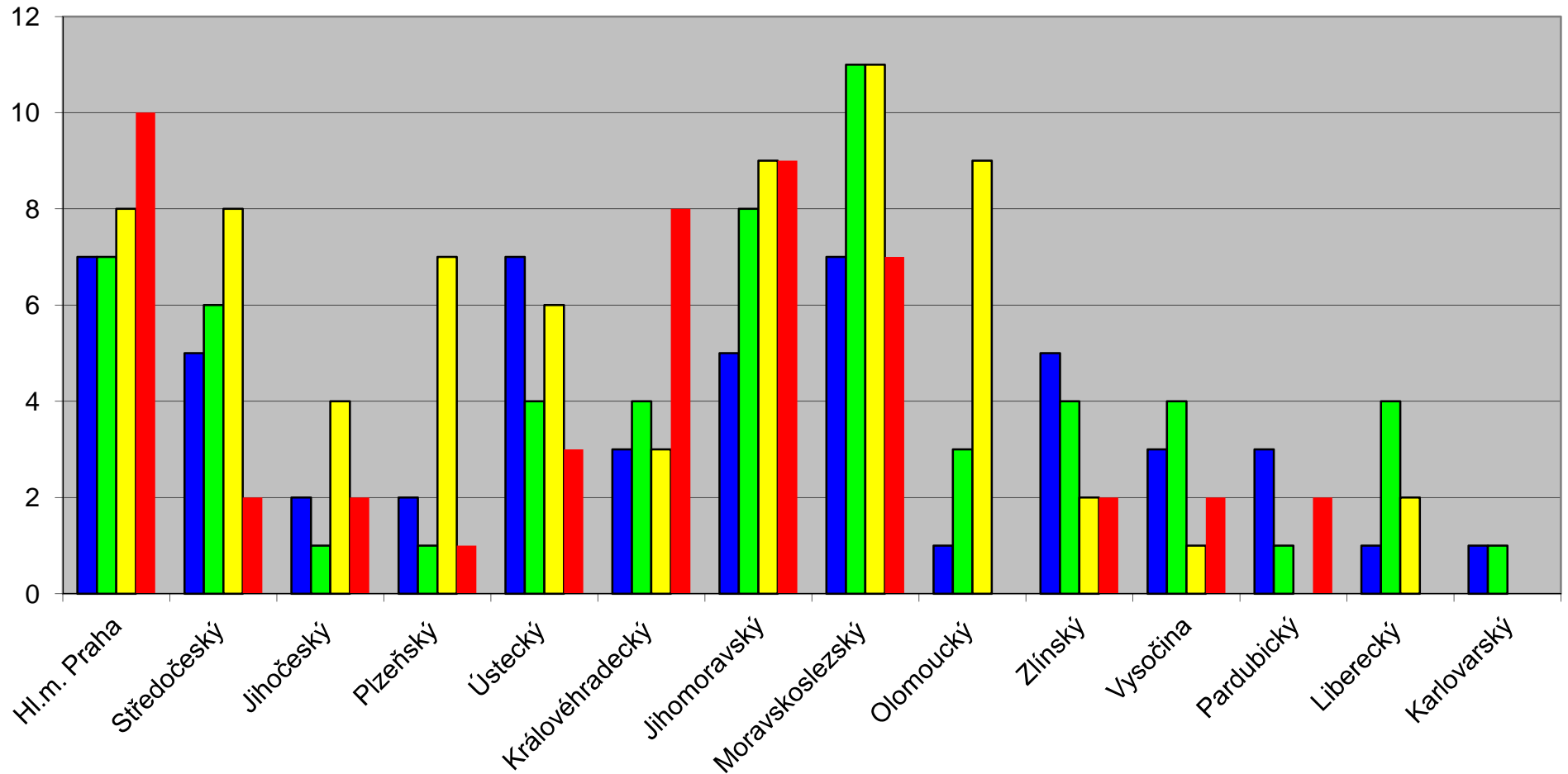
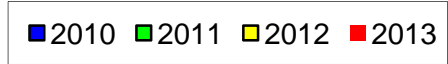


## Usmrcení chodci po měsících

2007 2008 2009 2010 2011 2012 2013

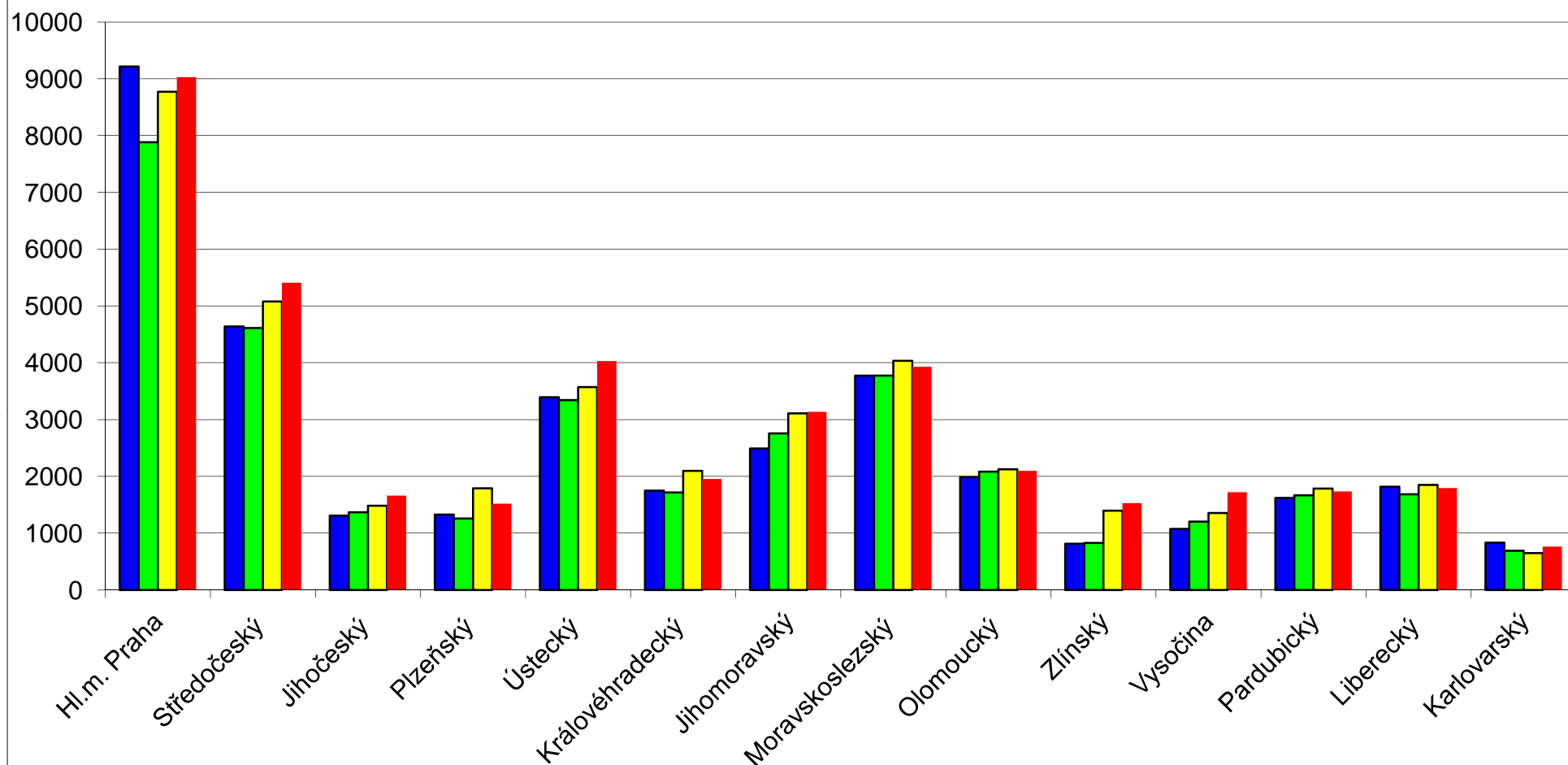


## Usmrcení chodci v krajích

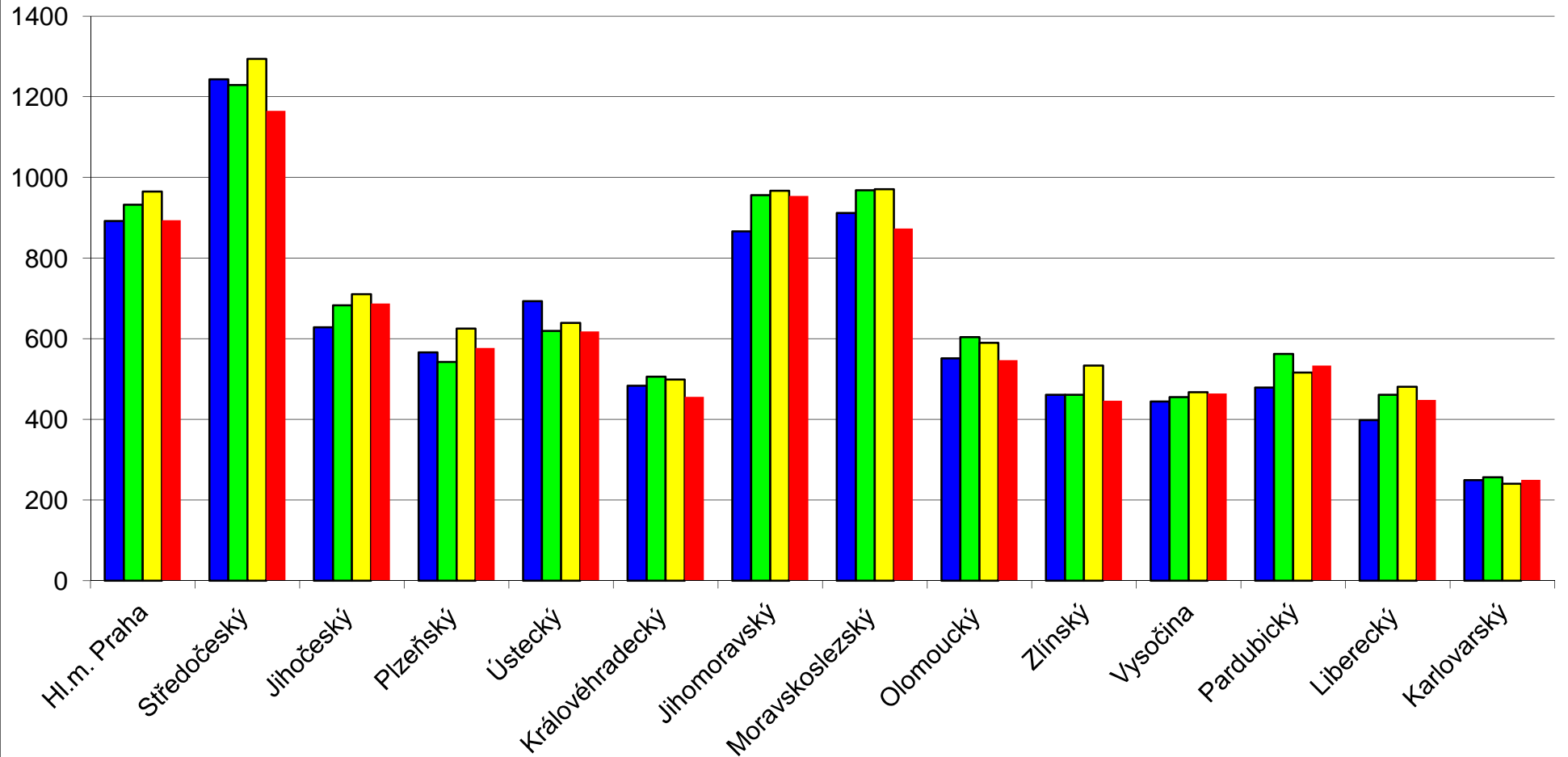
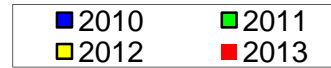


## Počet nehod v krajích

■ 2010 ■ 2011 ■ 2012 ■ 2013

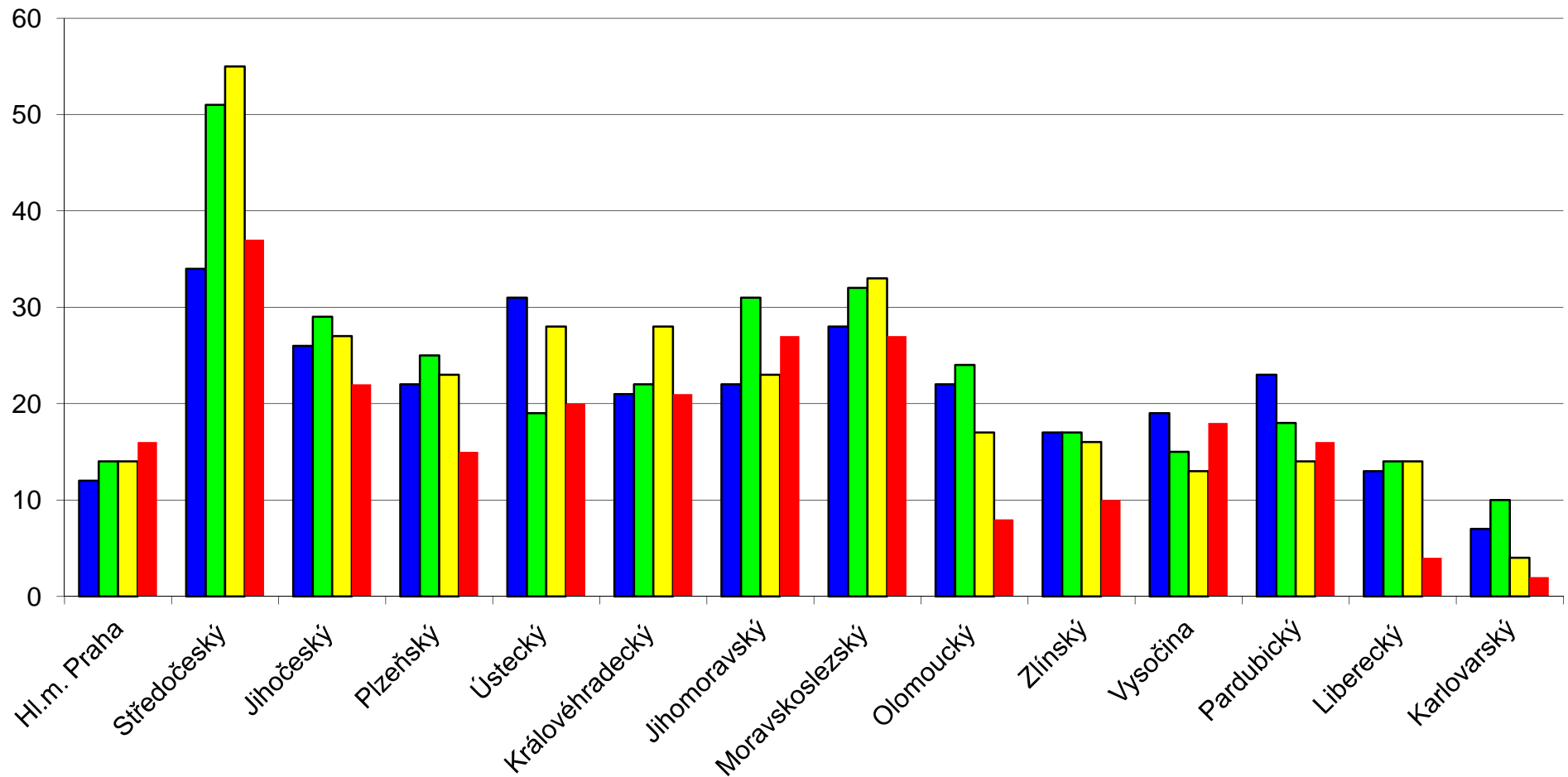


## Počet nehod s následky na životě a zdraví v krajích



## Počet usmrcených v krajích

■ 2010 ■ 2011 ■ 2012 ■ 2013





## Alkohol, kraje, podíl podle ‰ - leden až červen 2013

