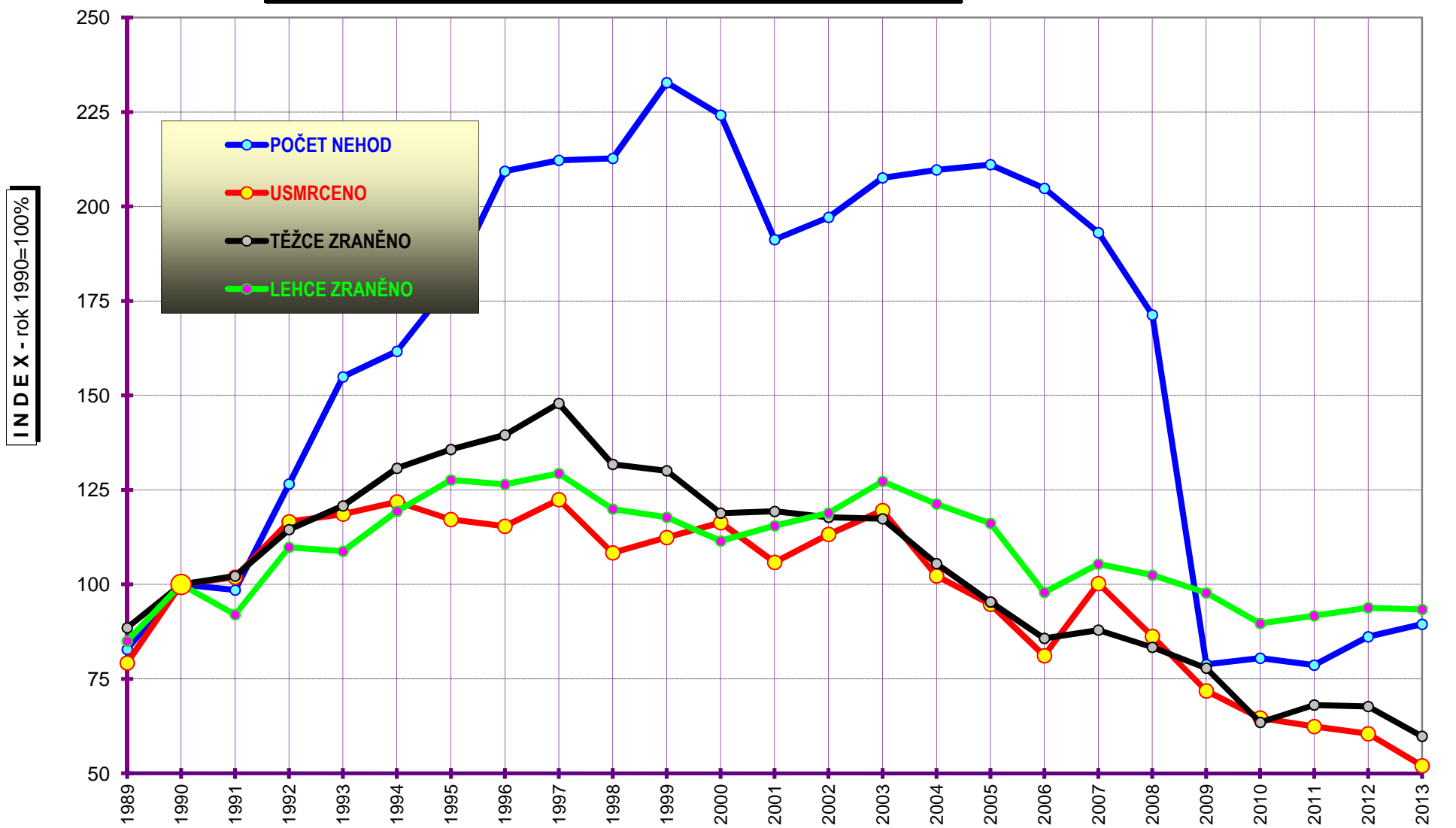
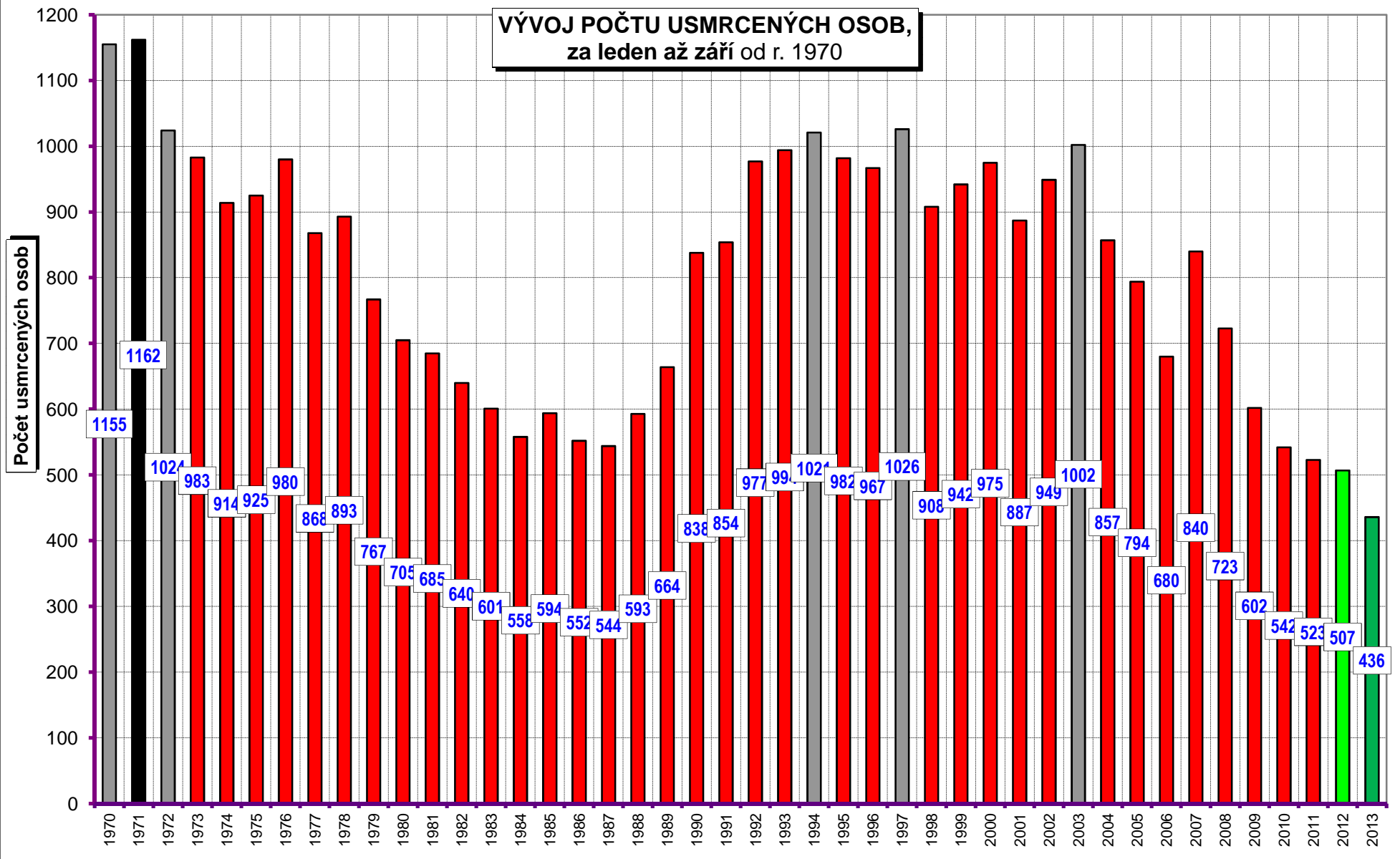


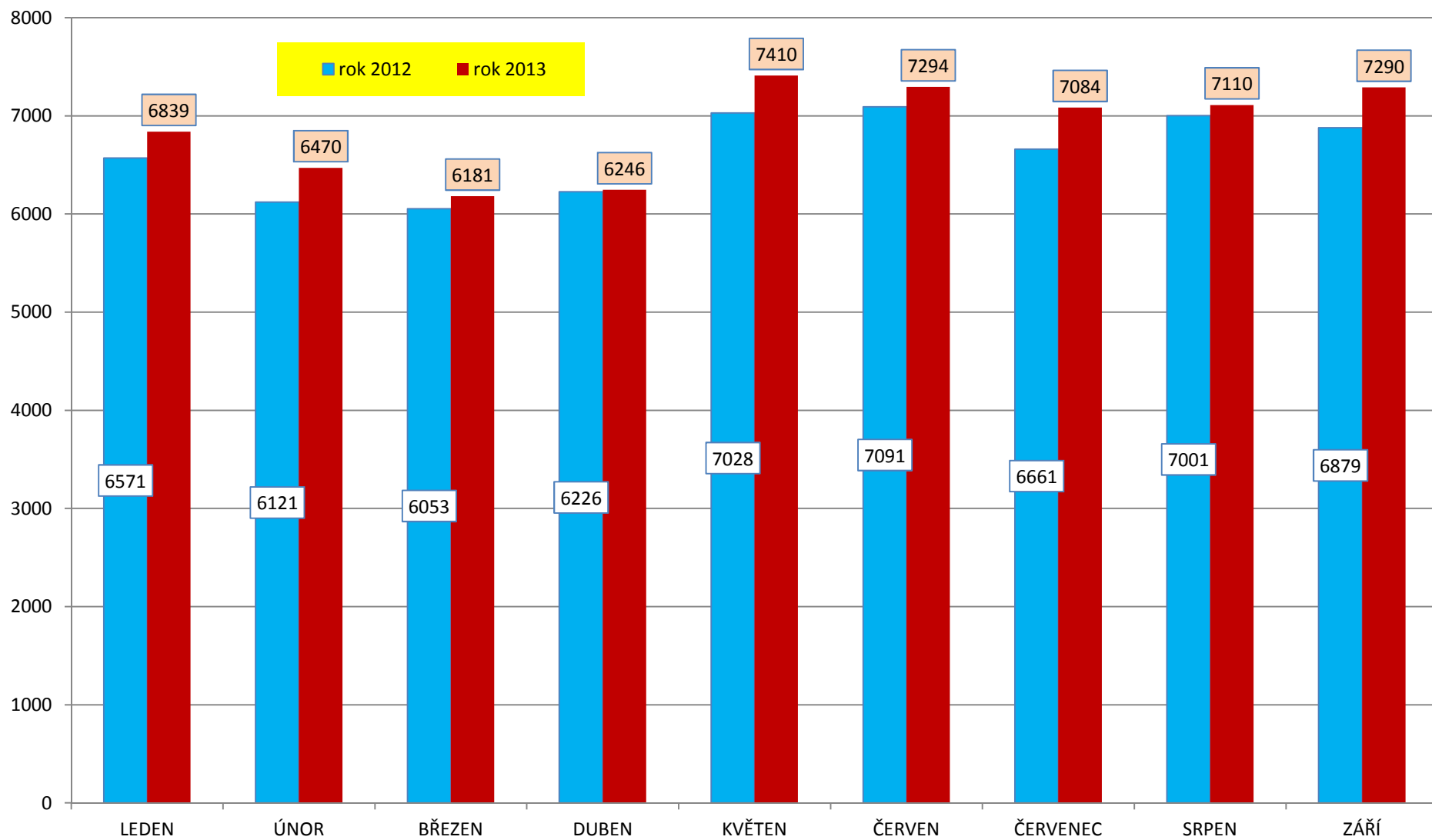
VÝVOJ POČTU NEHOD A JEJICH NÁSLEDKŮ, za leden až září od r. 1990



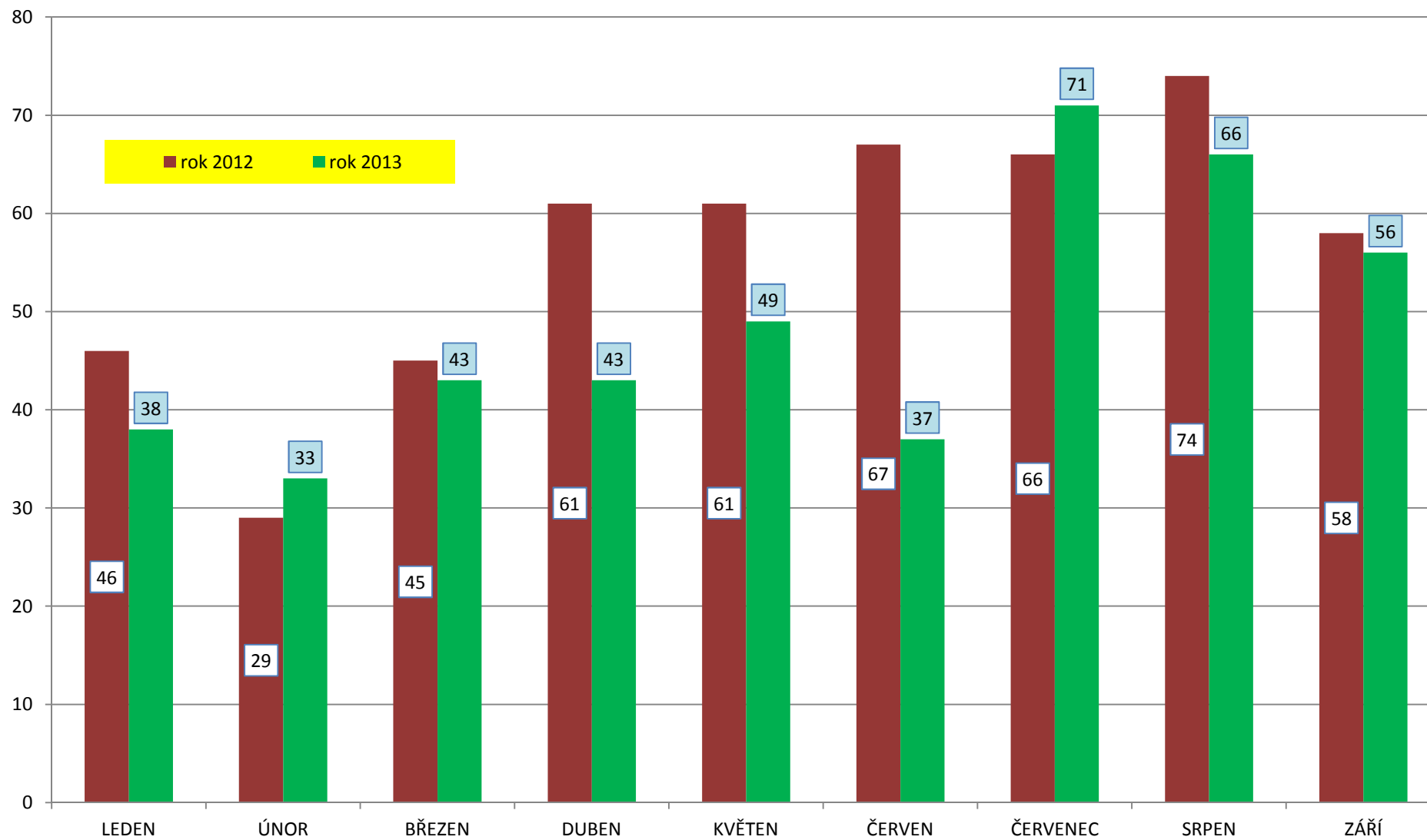
**VÝVOJ POČTU USMRCENÝCH OSOB,
za leden až září od r. 1970**



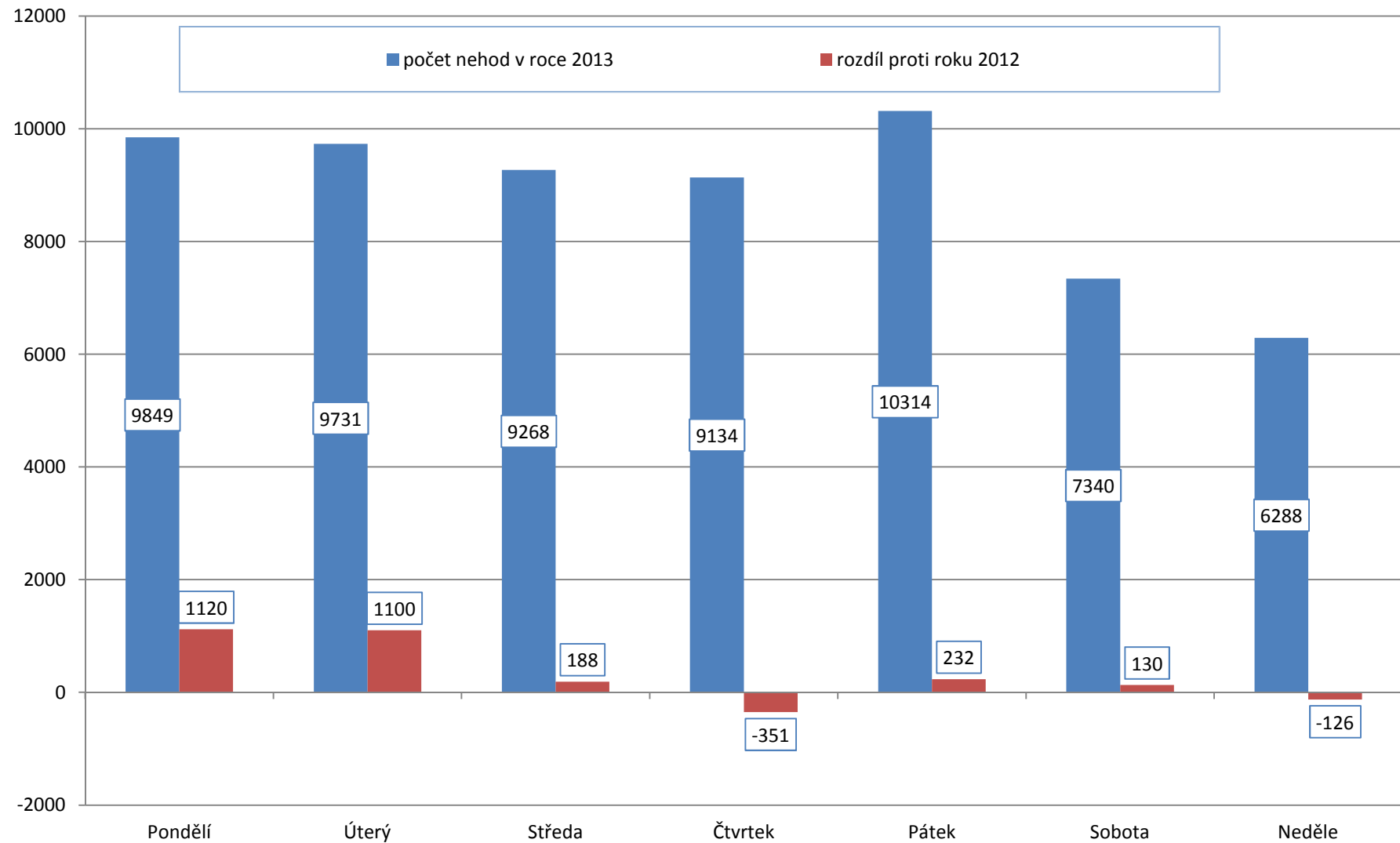
Porovnání počtu nehod po měsících - 9 měsíců 2013



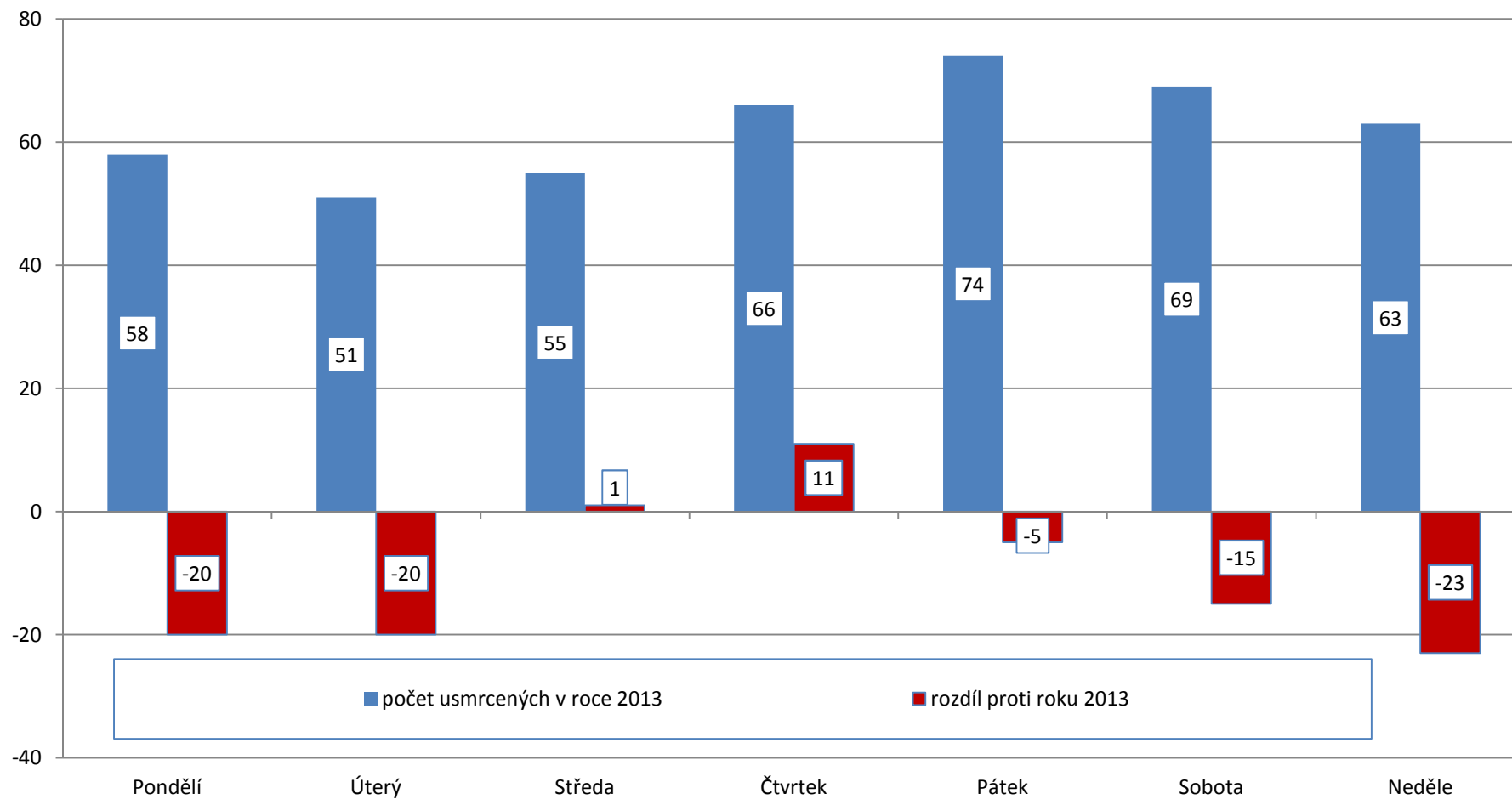
Porovnání usmrcených po měsících - 9 měsíců 2013



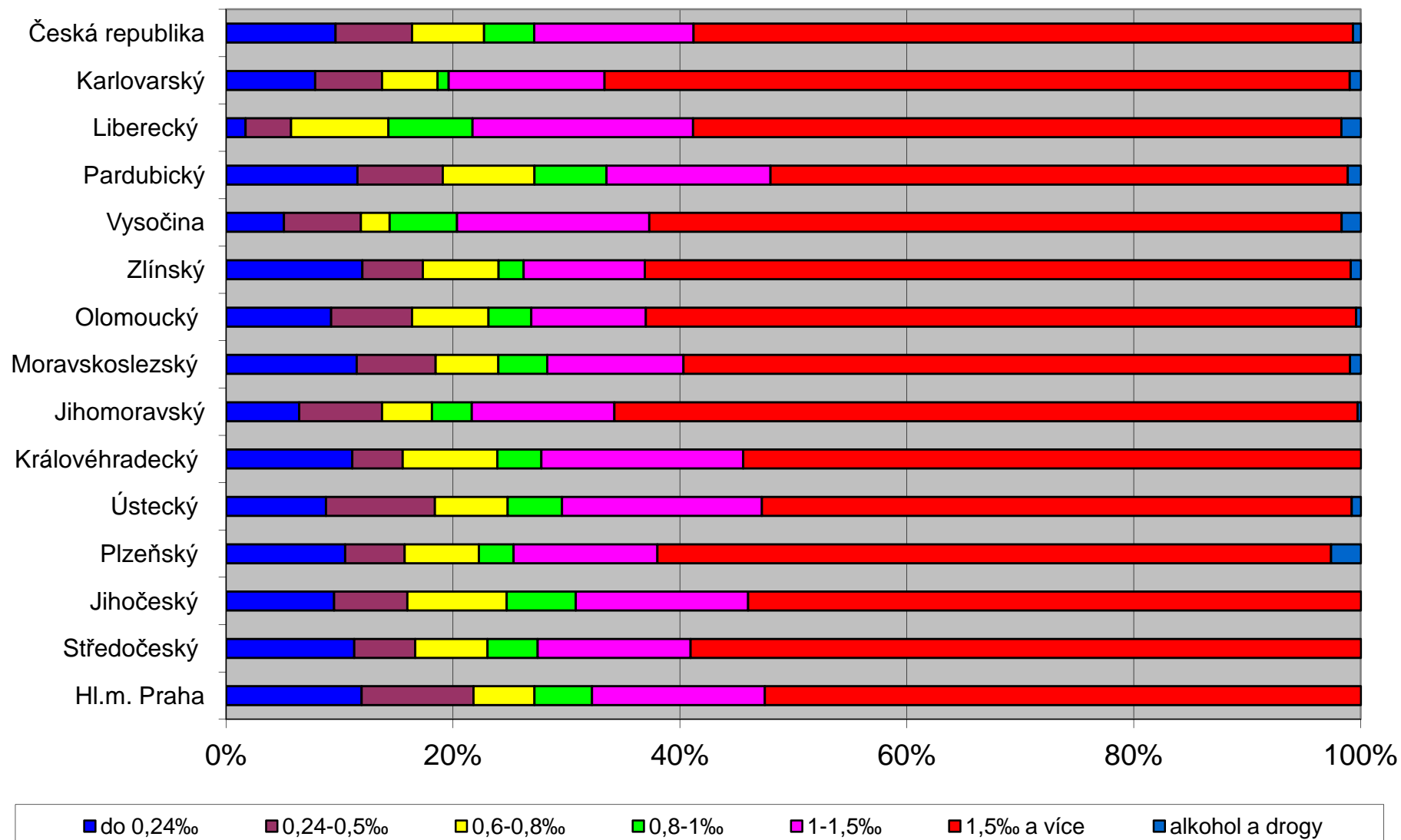
Počet nehod v jednotlivých dnech týdne



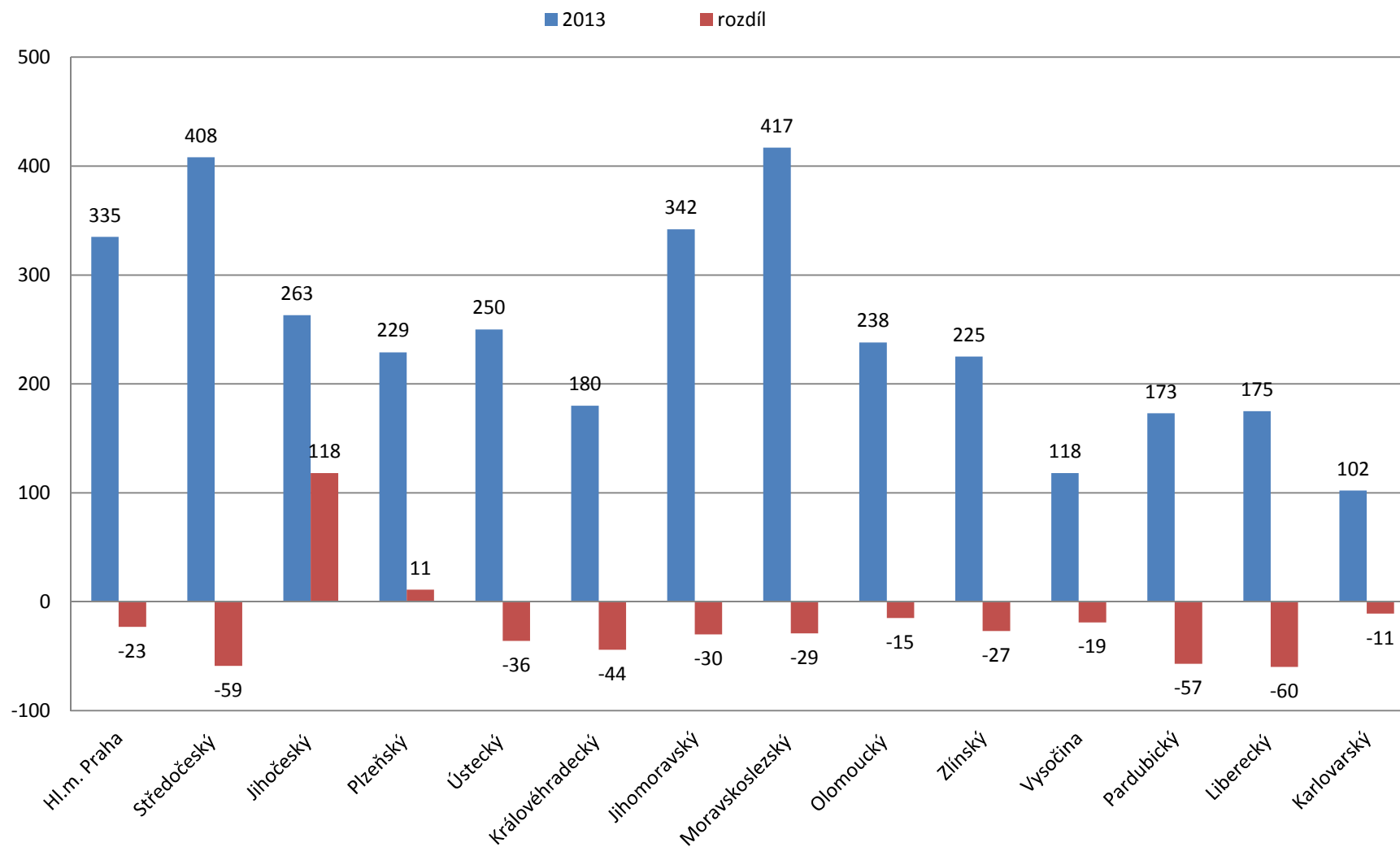
Počet usmrcených v jednotlivých dnech týdne



Alkohol, kraje, podíl podle ‰ - leden až září 2013

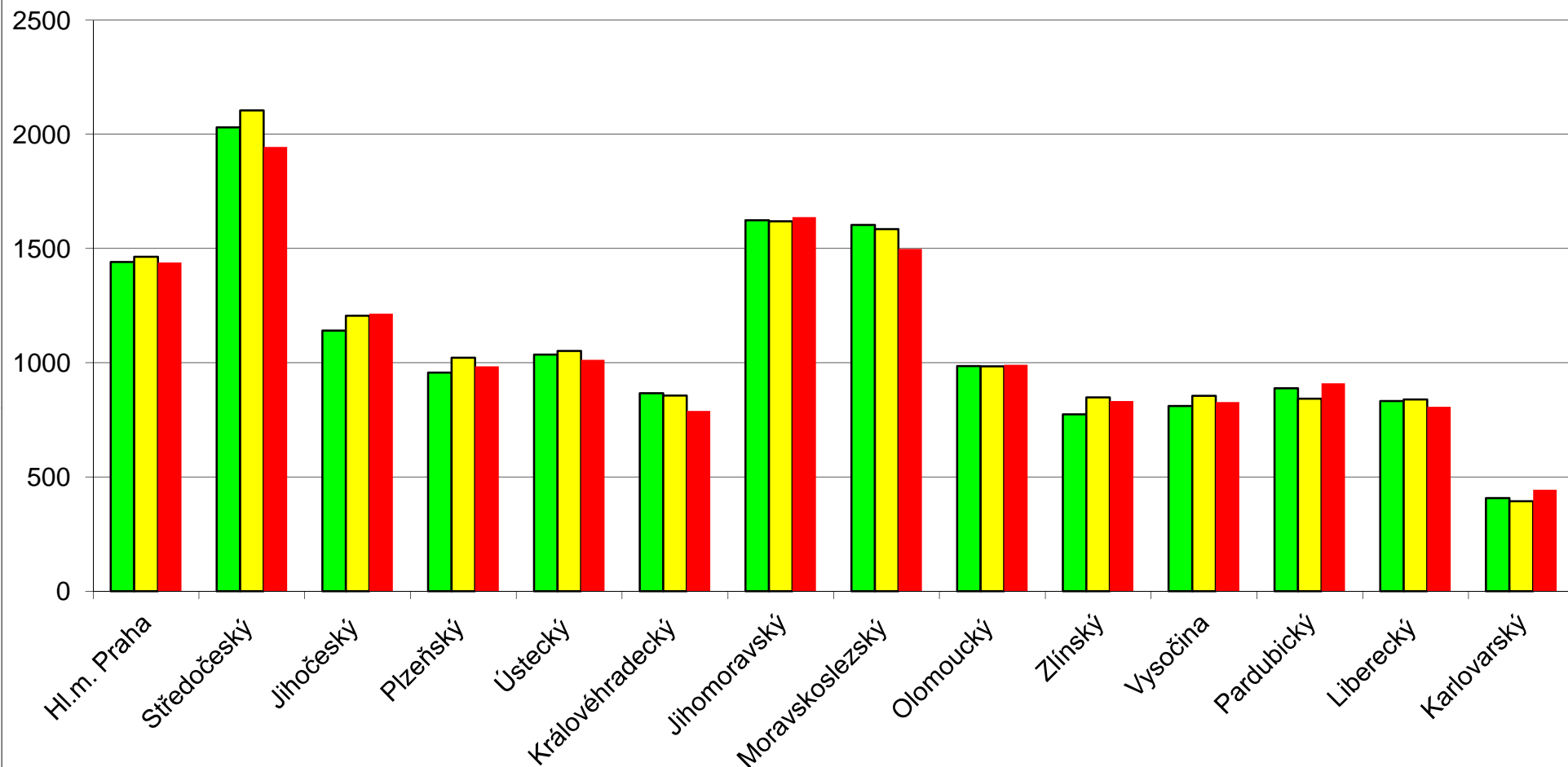


DN zaviněné pod vlivem alkoholu, 9 měsíců

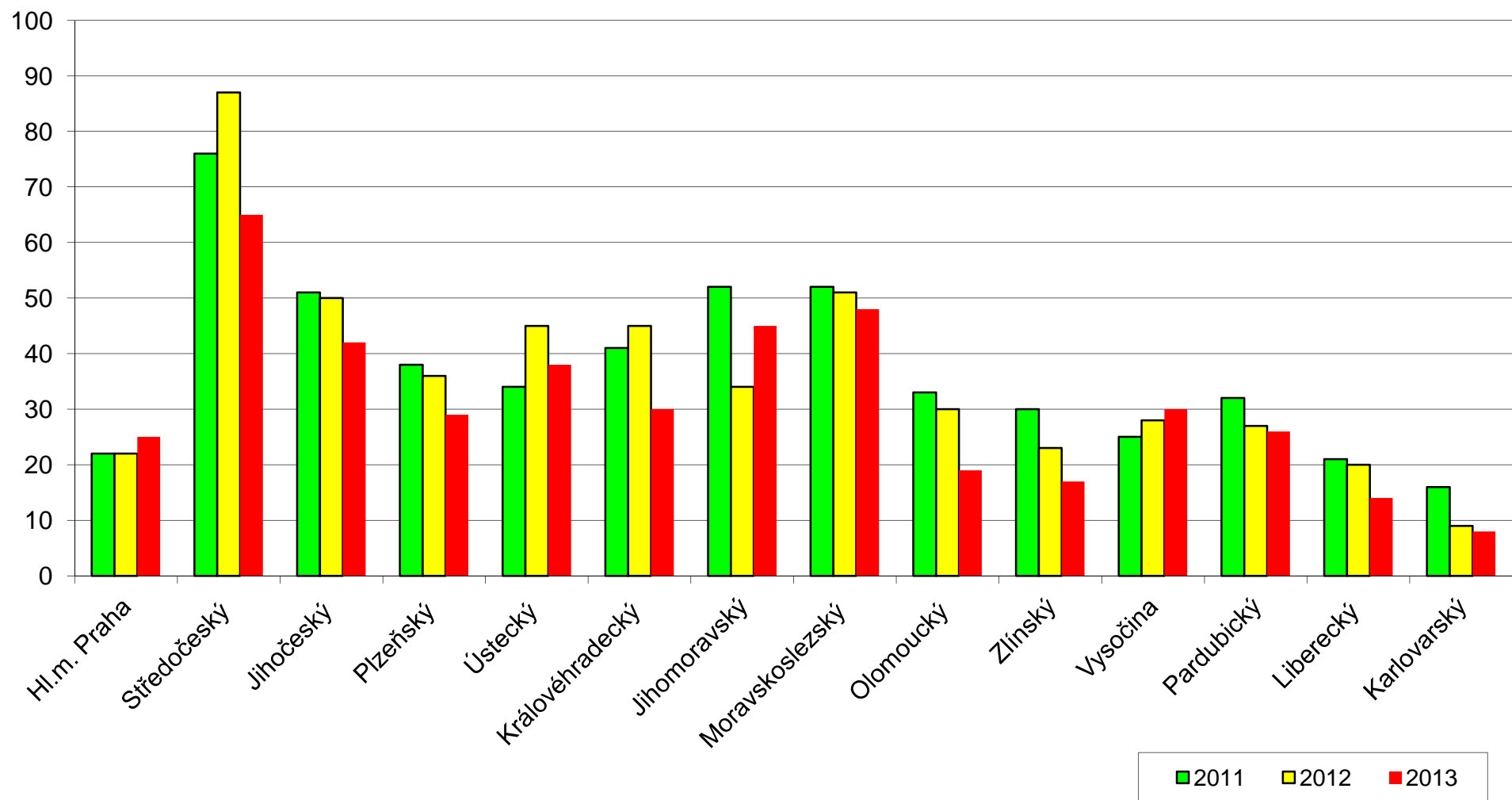


Počet nehod s následky na životě a zdraví v krajích, 9 měsíců

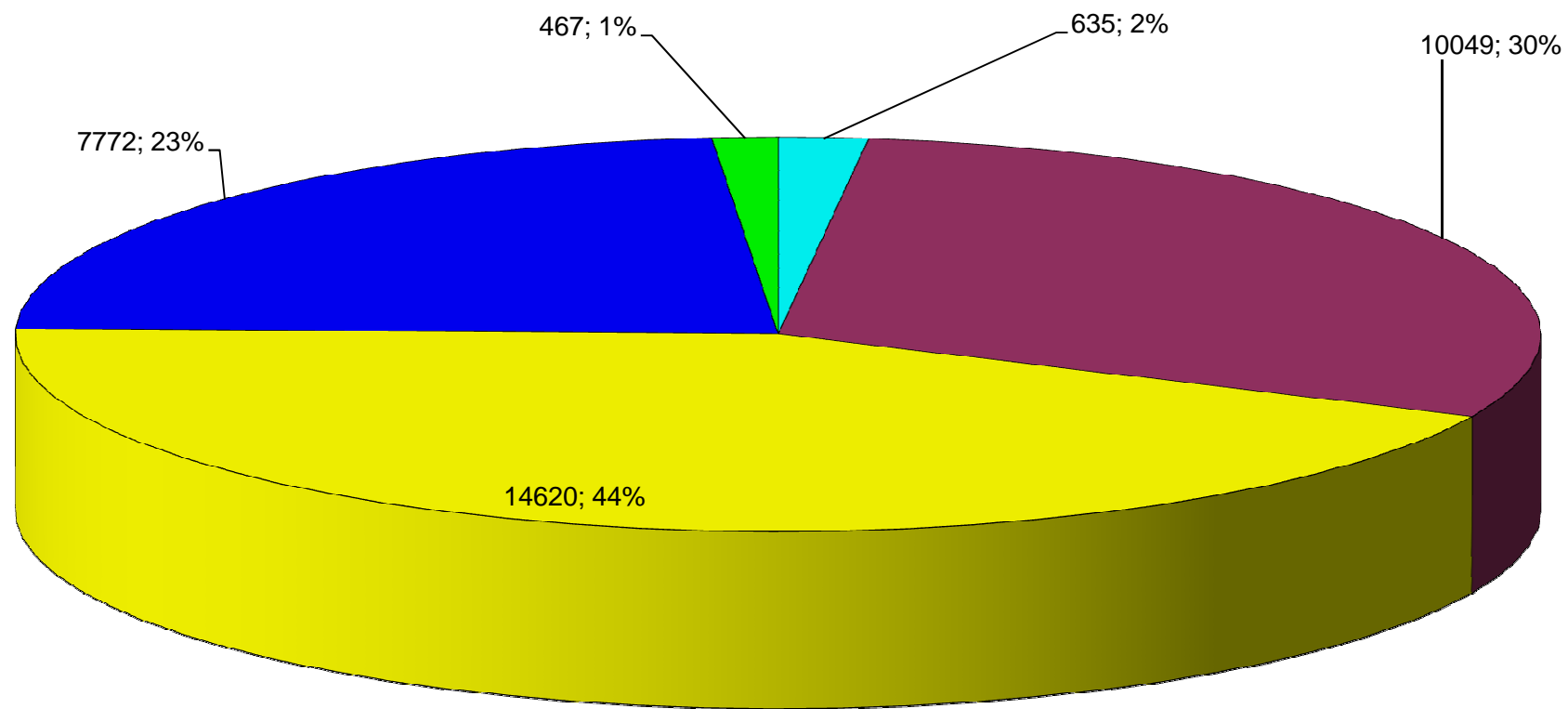
2011 2012 2013



Počet usmrcených v krajích, 9 měsíců



Nehody osobních automobilů podle obsahu, podíl na nehodách



do 1 l

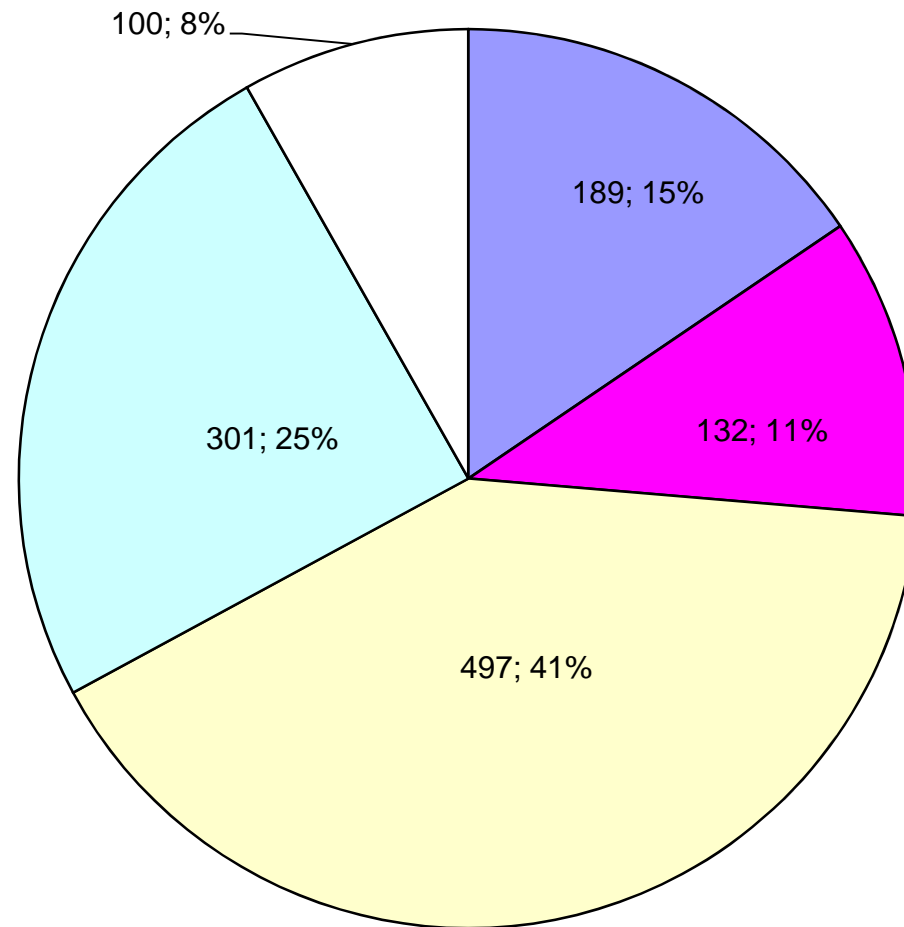
1,1 až 1,4

1,5 až 1,9

2 až 3

nad 3 litry

Motocykl a počet zaviněných nehod



■ do 100 ccm

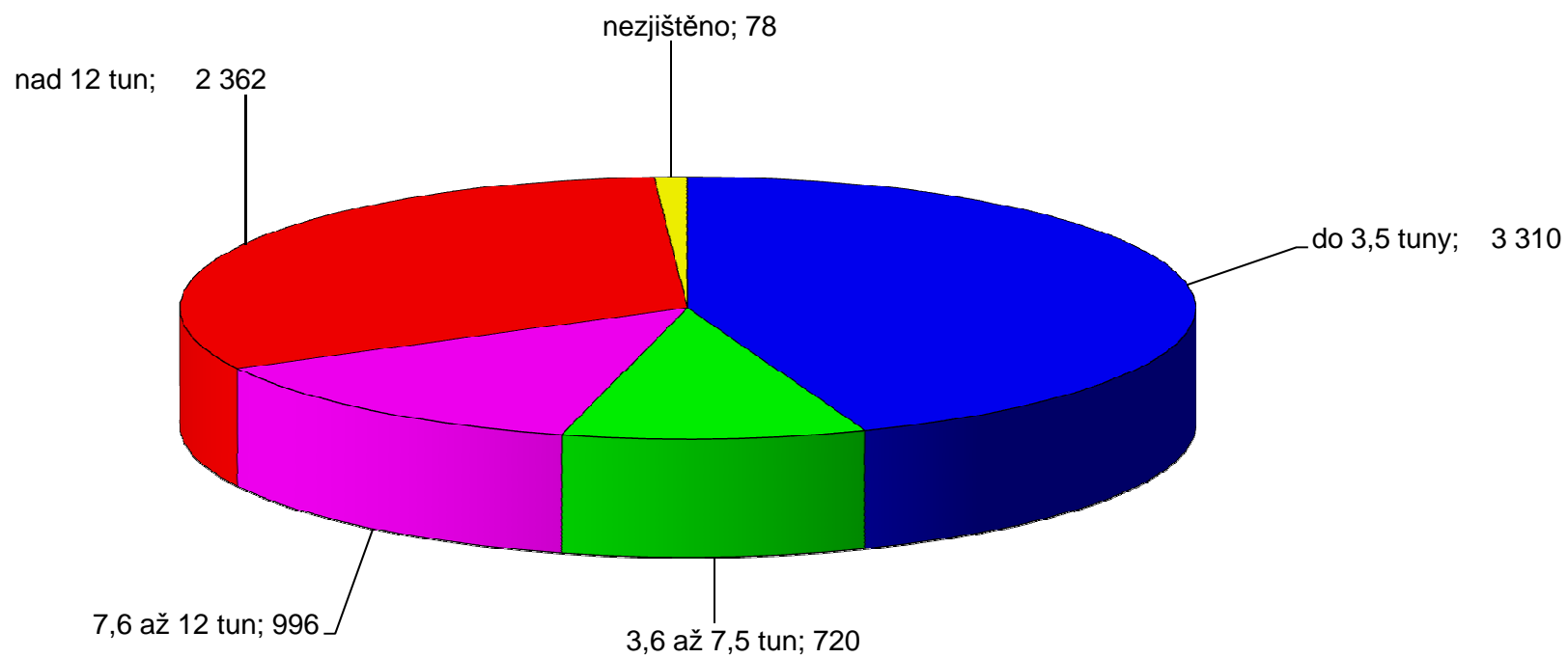
■ 101 - 450 ccm

■ 460 - 850 ccm

■ 0,86 - 1,25 l

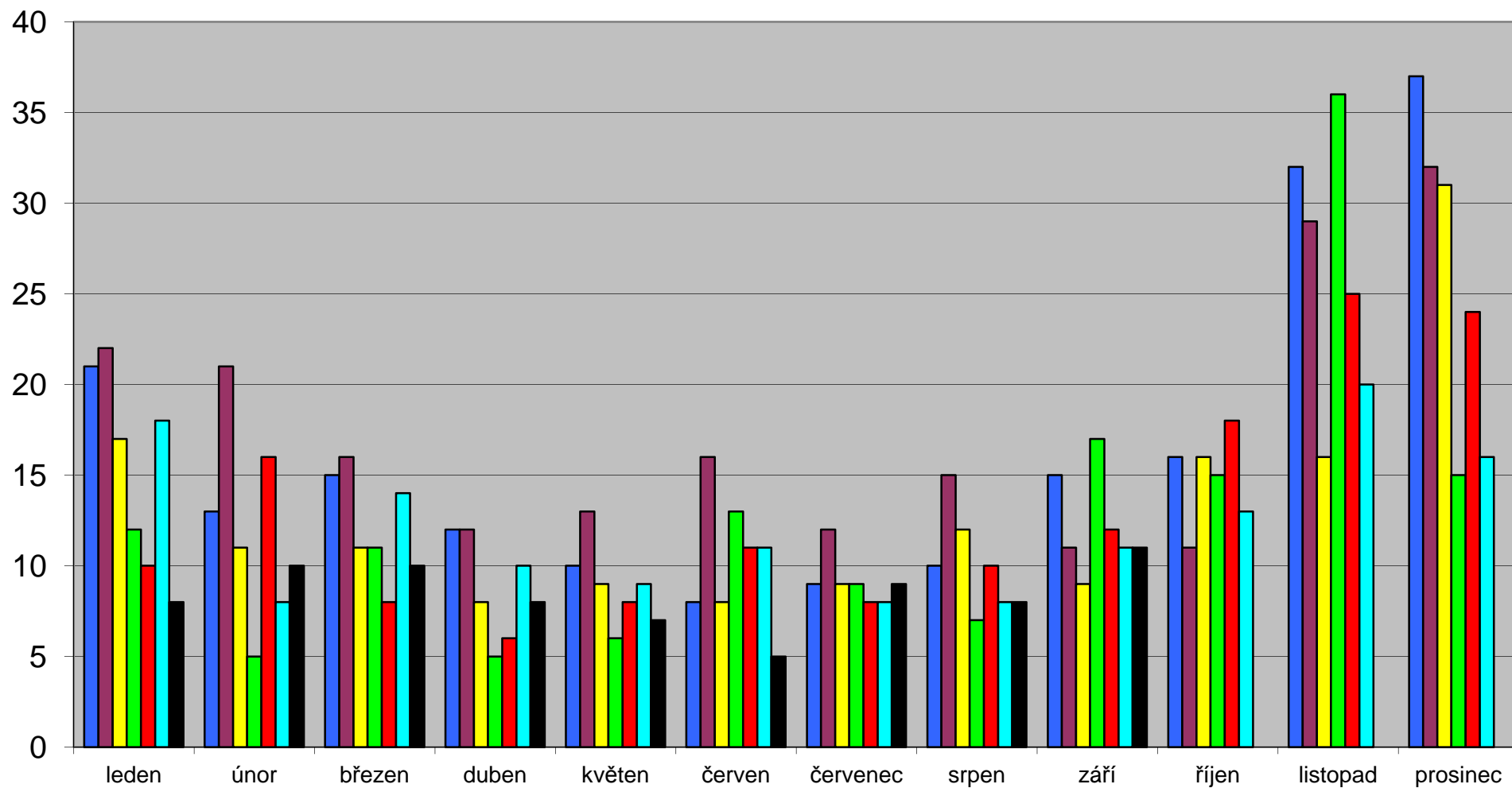
■ nad 1,25 litru

Podíl nákladních automobilů na zaviněných nehodách



Usmrcení chodci po měsících

■ 2007 ■ 2008 ■ 2009 ■ 2010 ■ 2011 ■ 2012 ■ 2013



usmrcené osoby podle věku v lednu - září 2013

