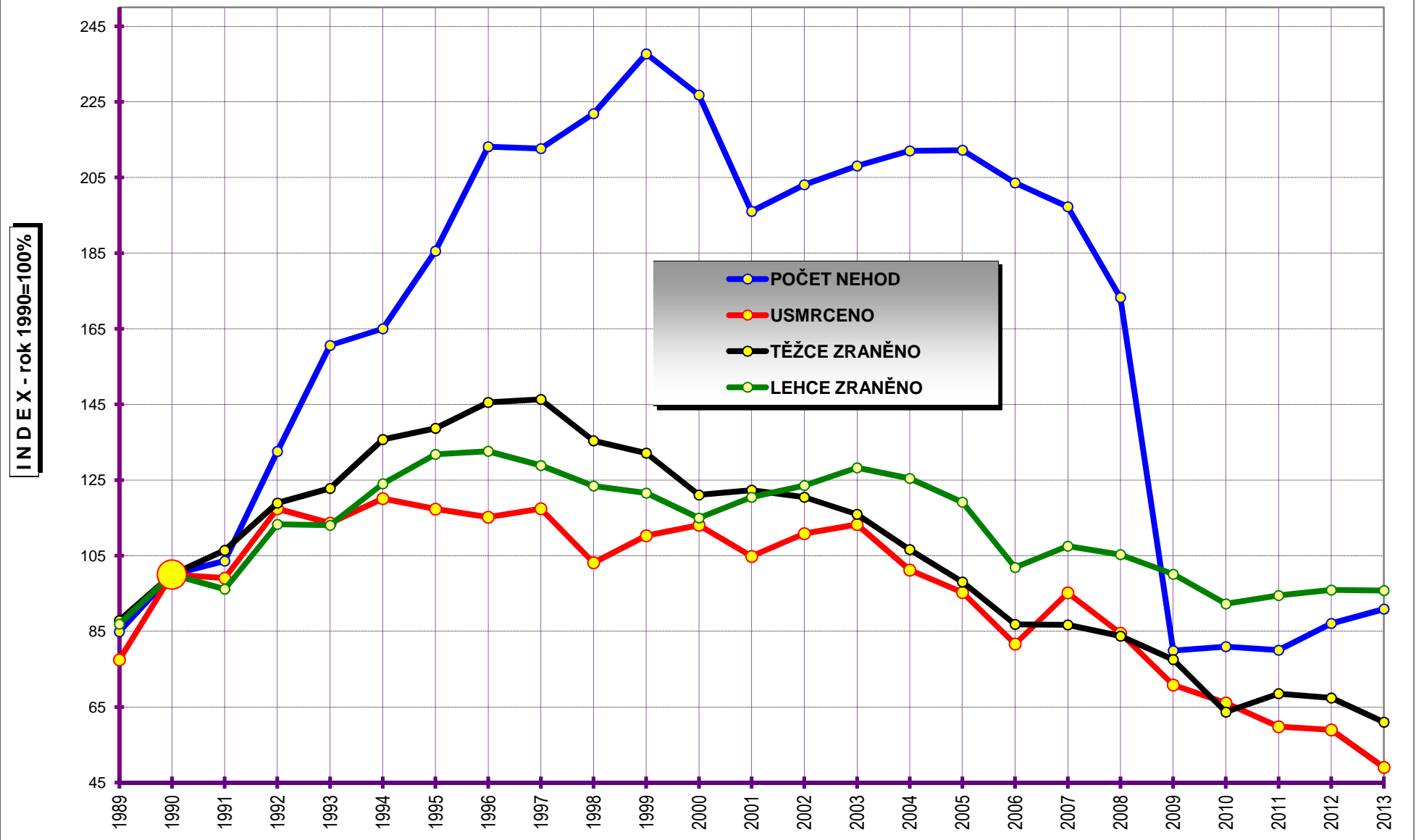
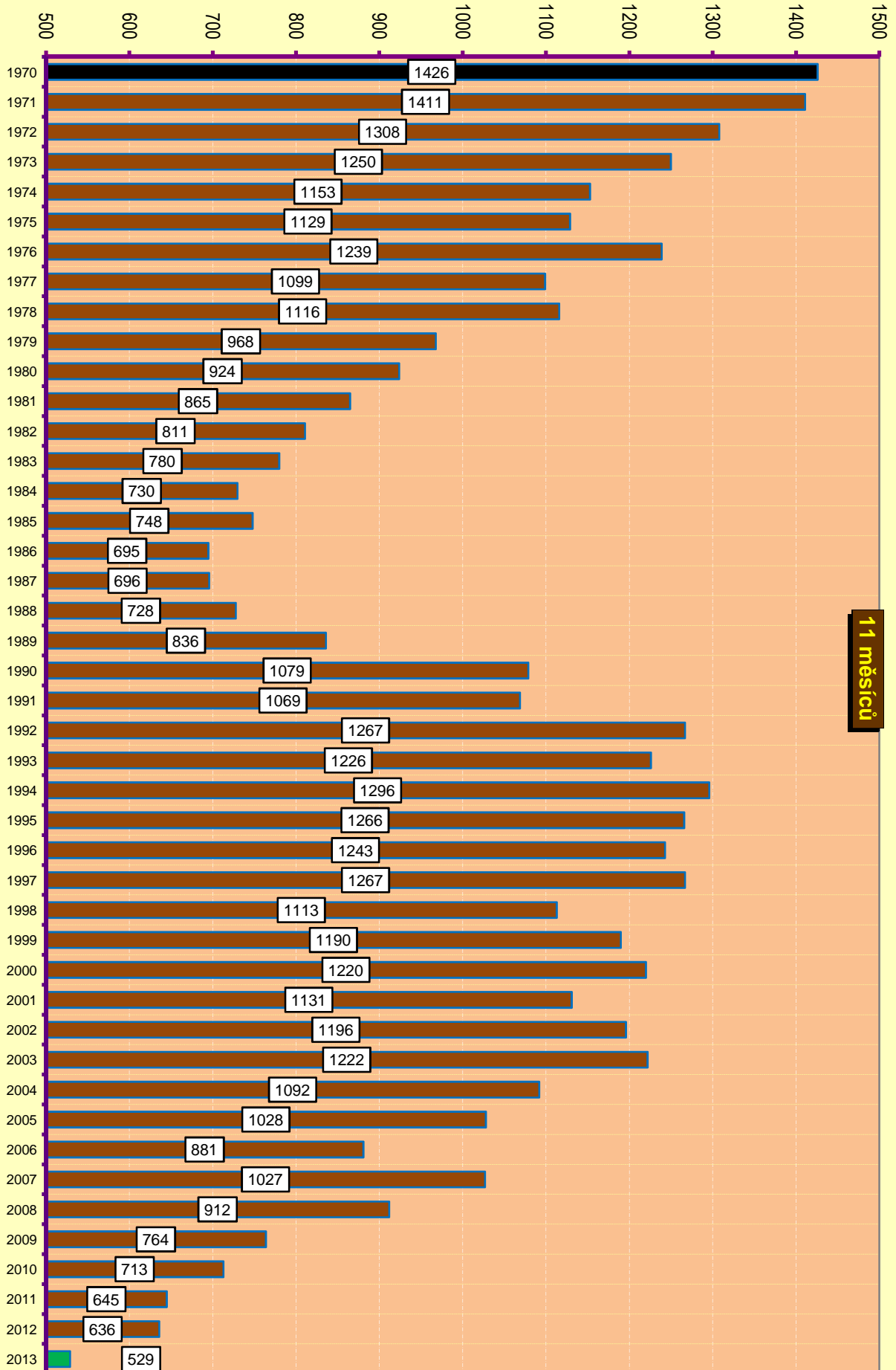


VÝVOJ POČTU NEHOD A JEJICH NÁSLEDKŮ, za leden až listopad od r. 1990



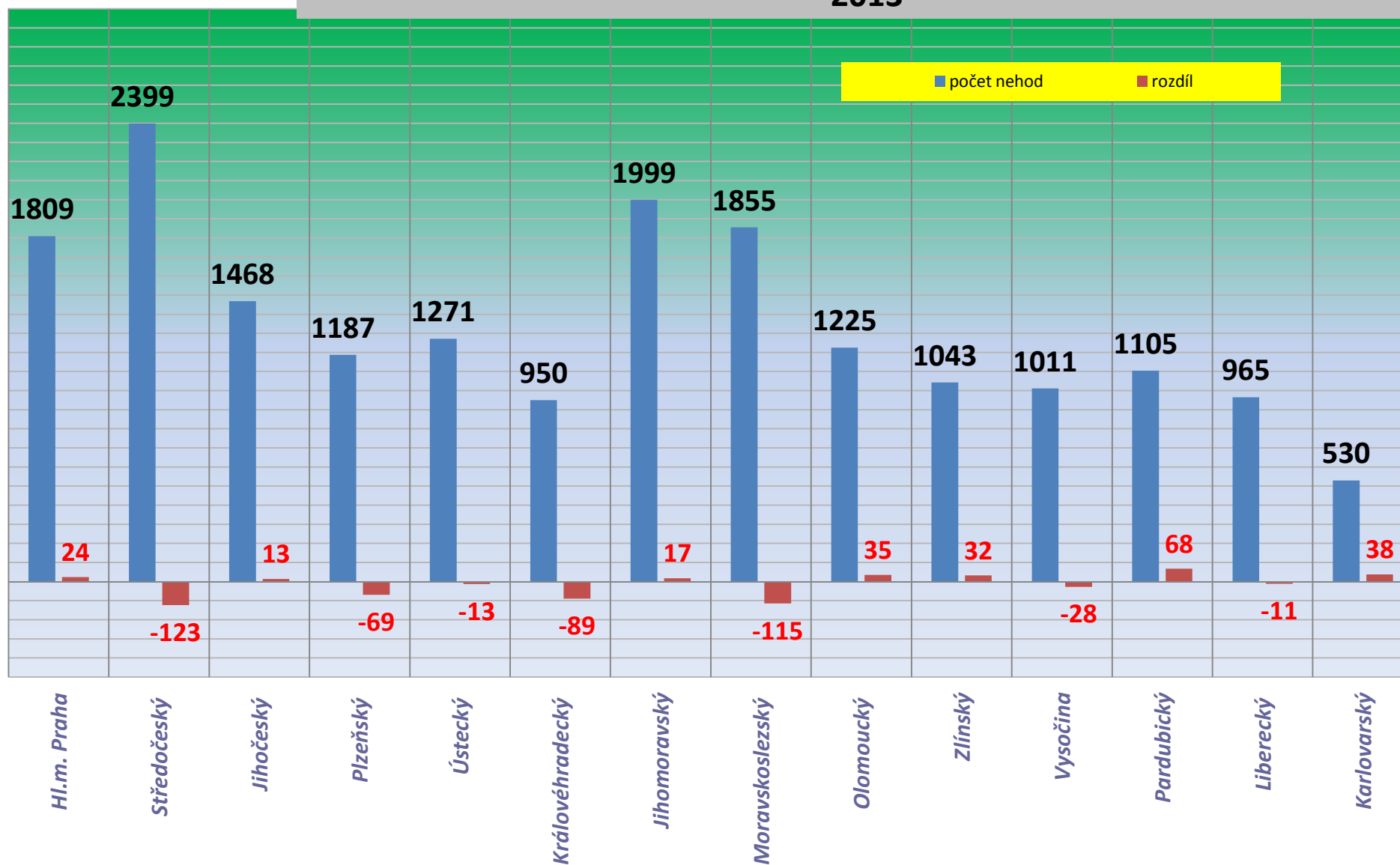
POČET USMRČENÝCH OSOB



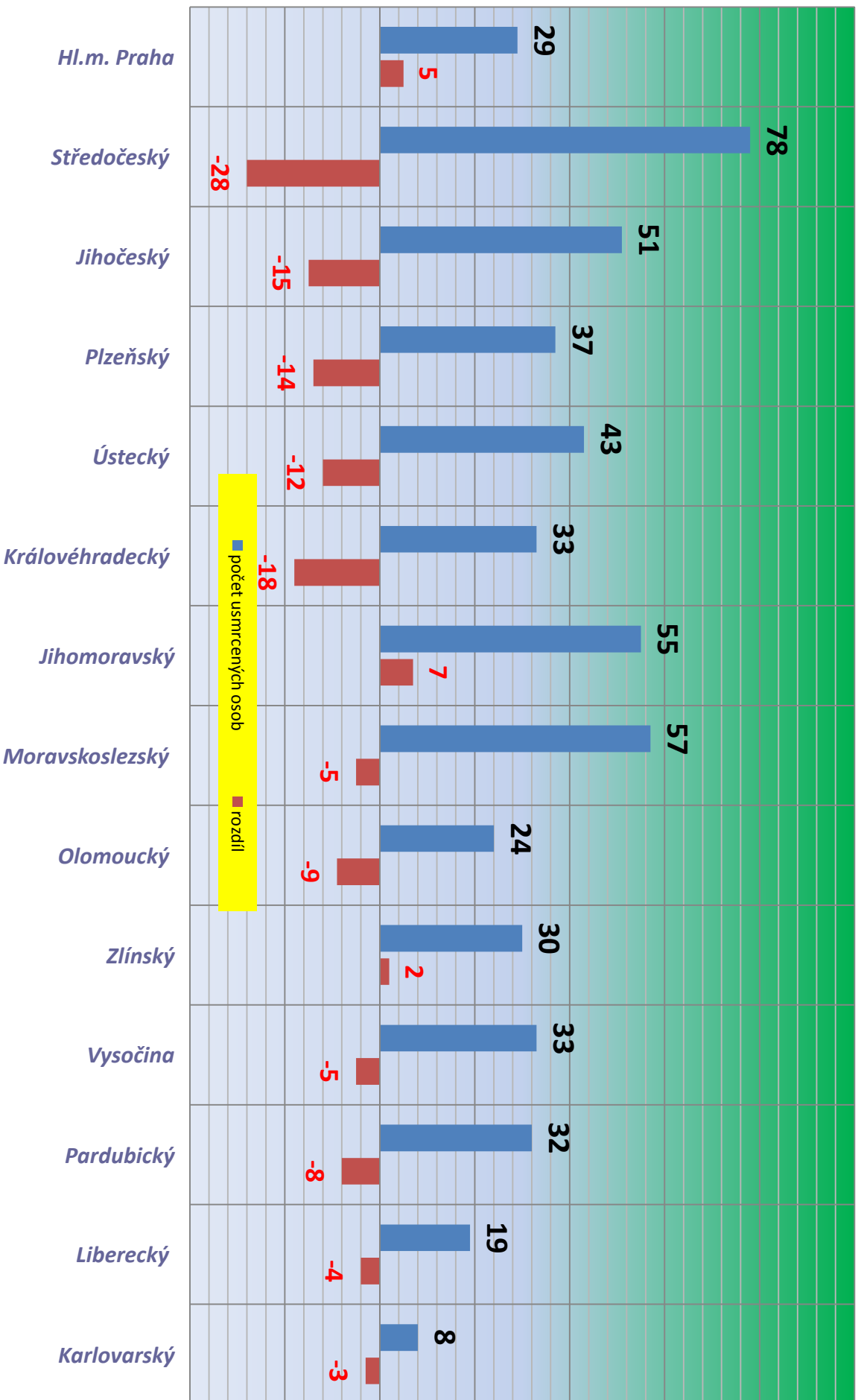
11 měsíců

Nehody s následky na životě nebo zdraví , 2013

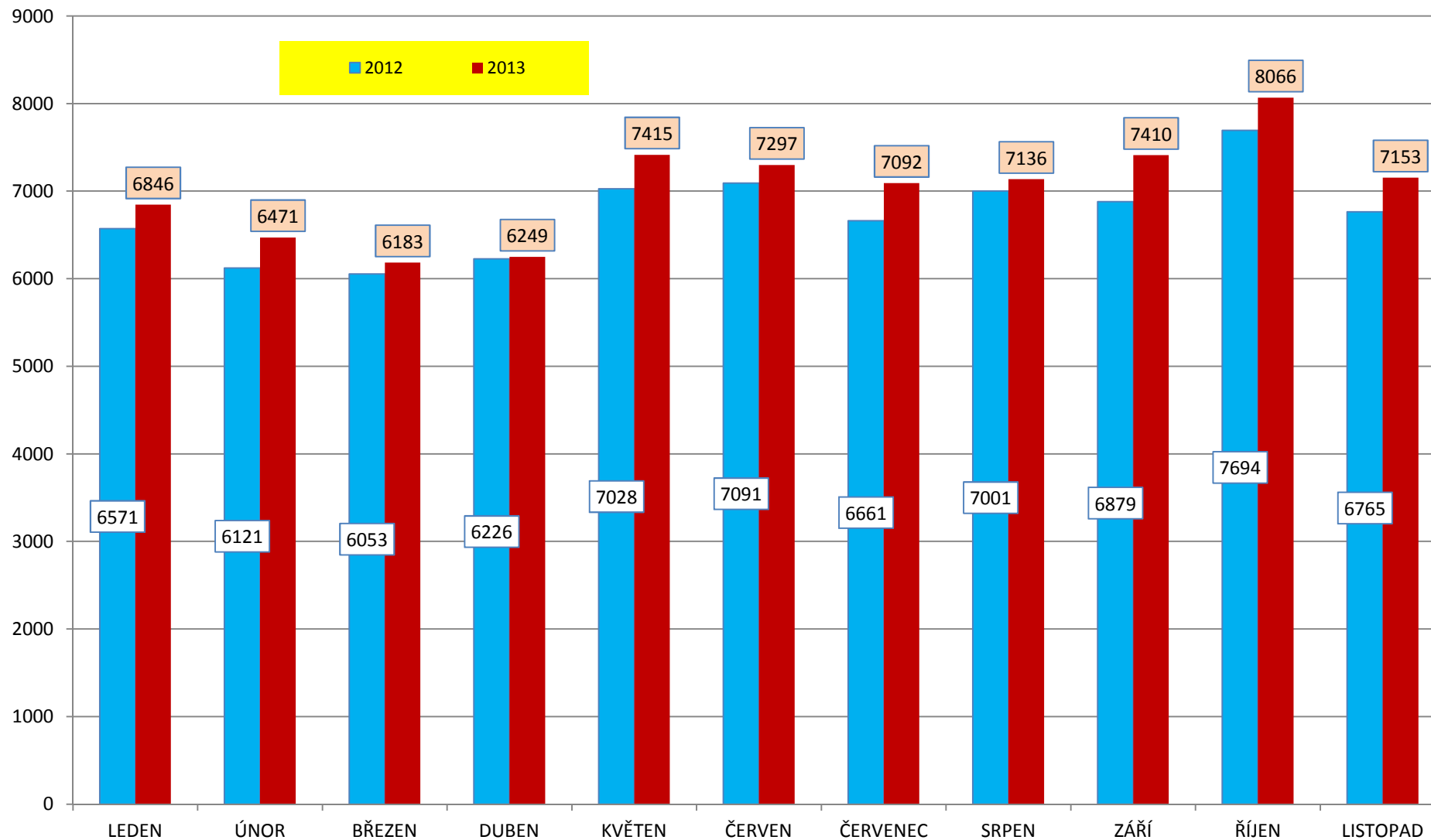
kraje leden - listopad



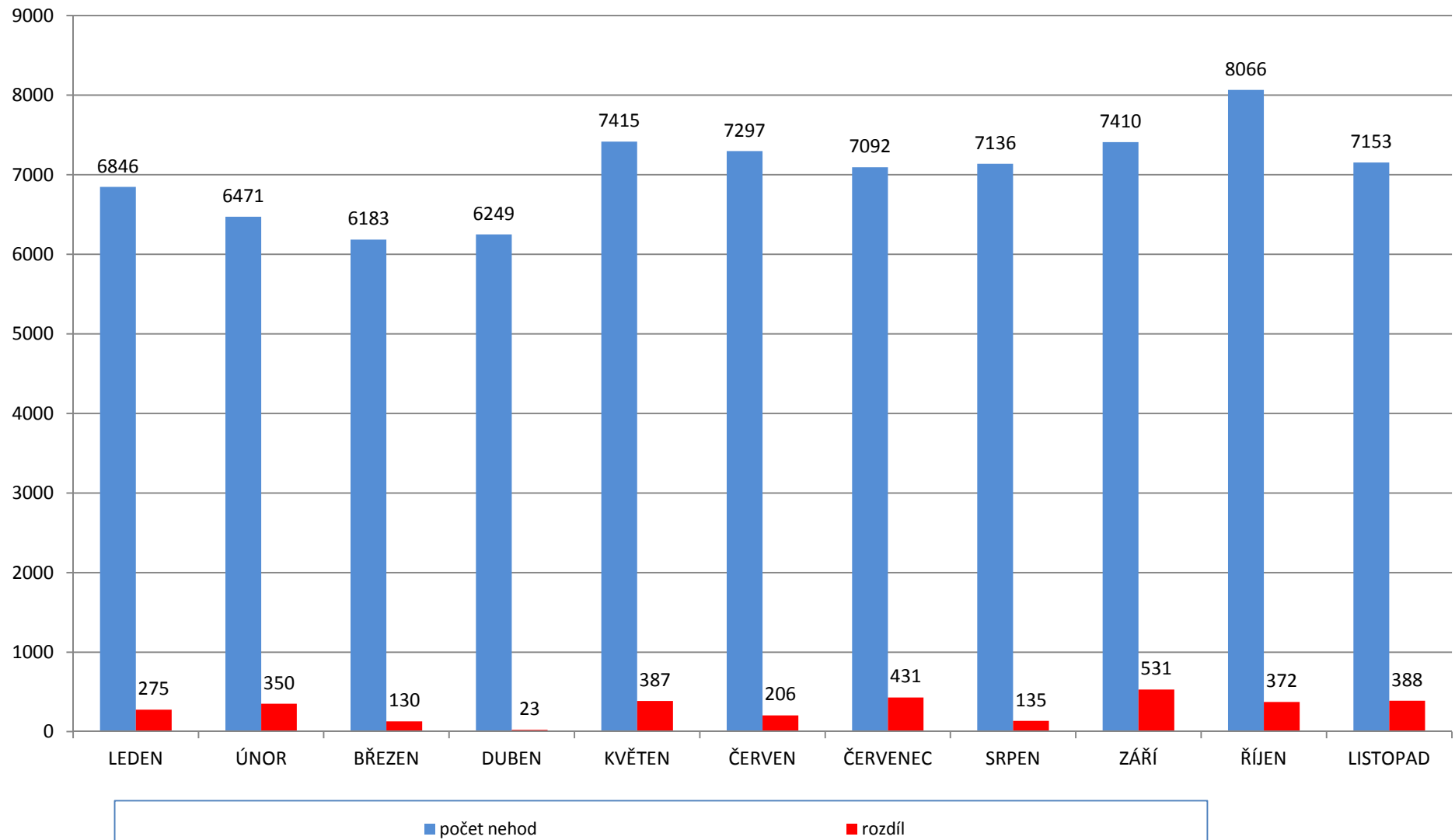
Počty usmrcených osob v krajích, leden - listopad 2013



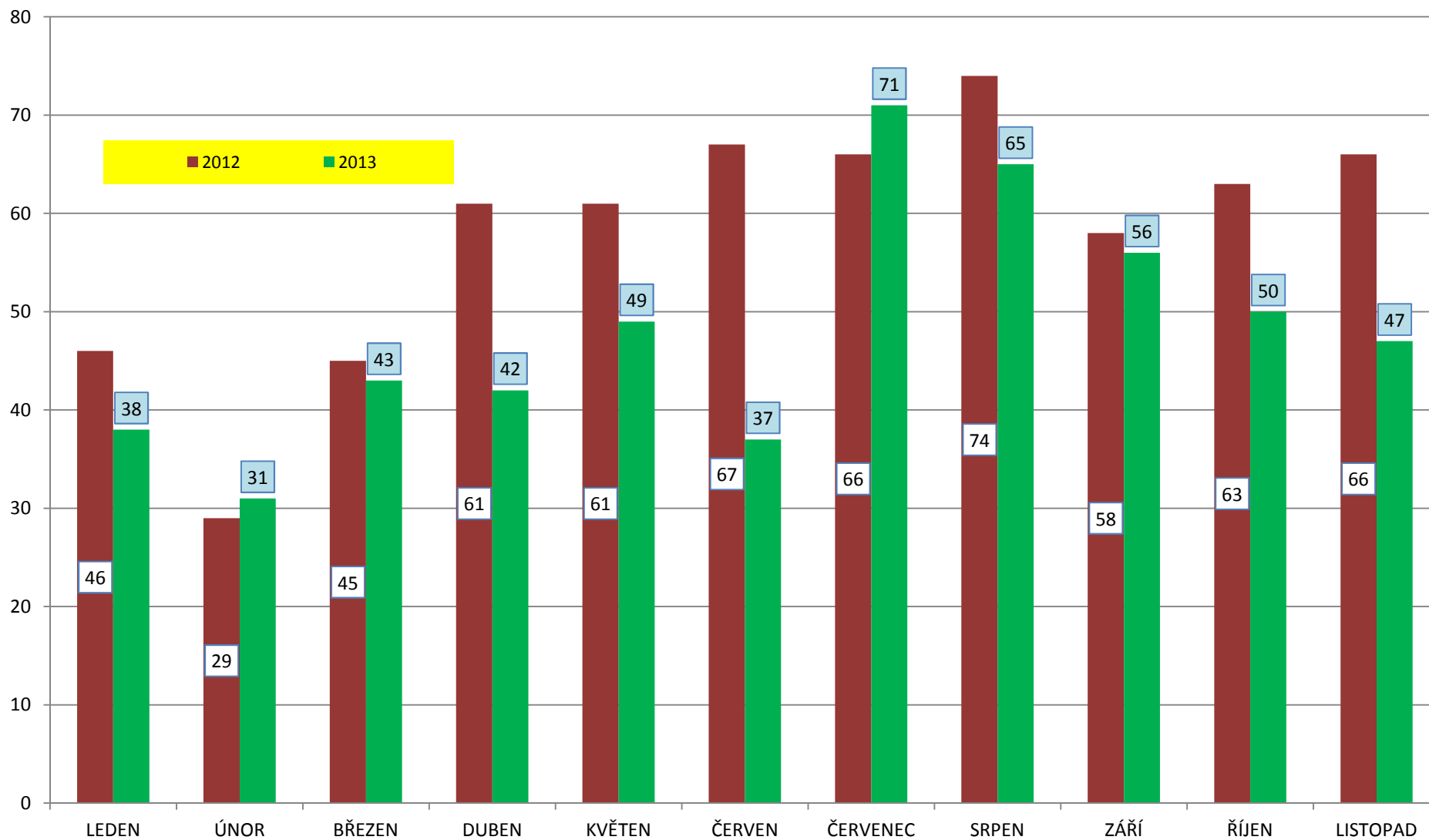
Porovnání počtu nehod po měsících - 11 měsíců 2013



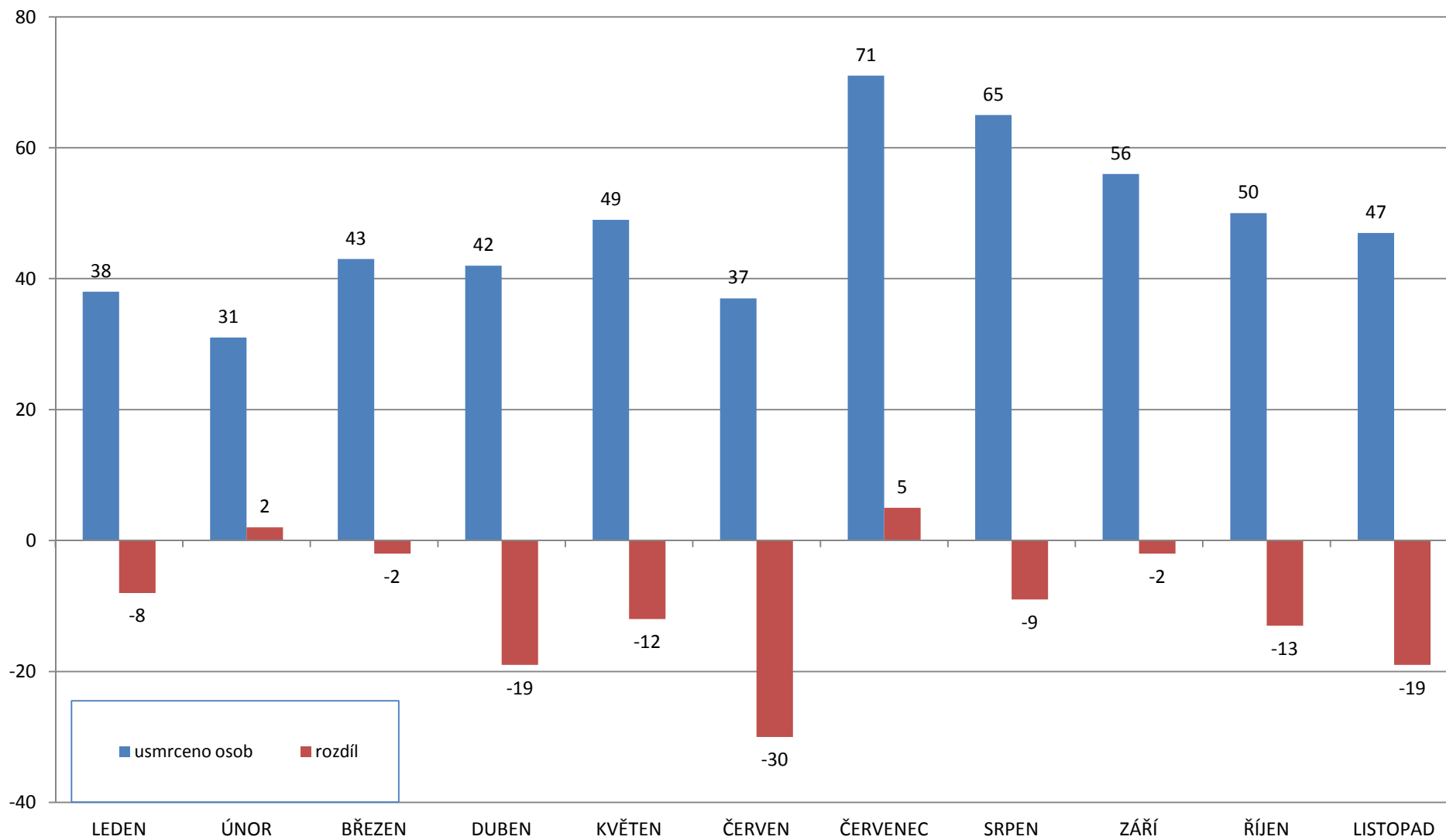
Porovnání počtu DN s rokem 2012



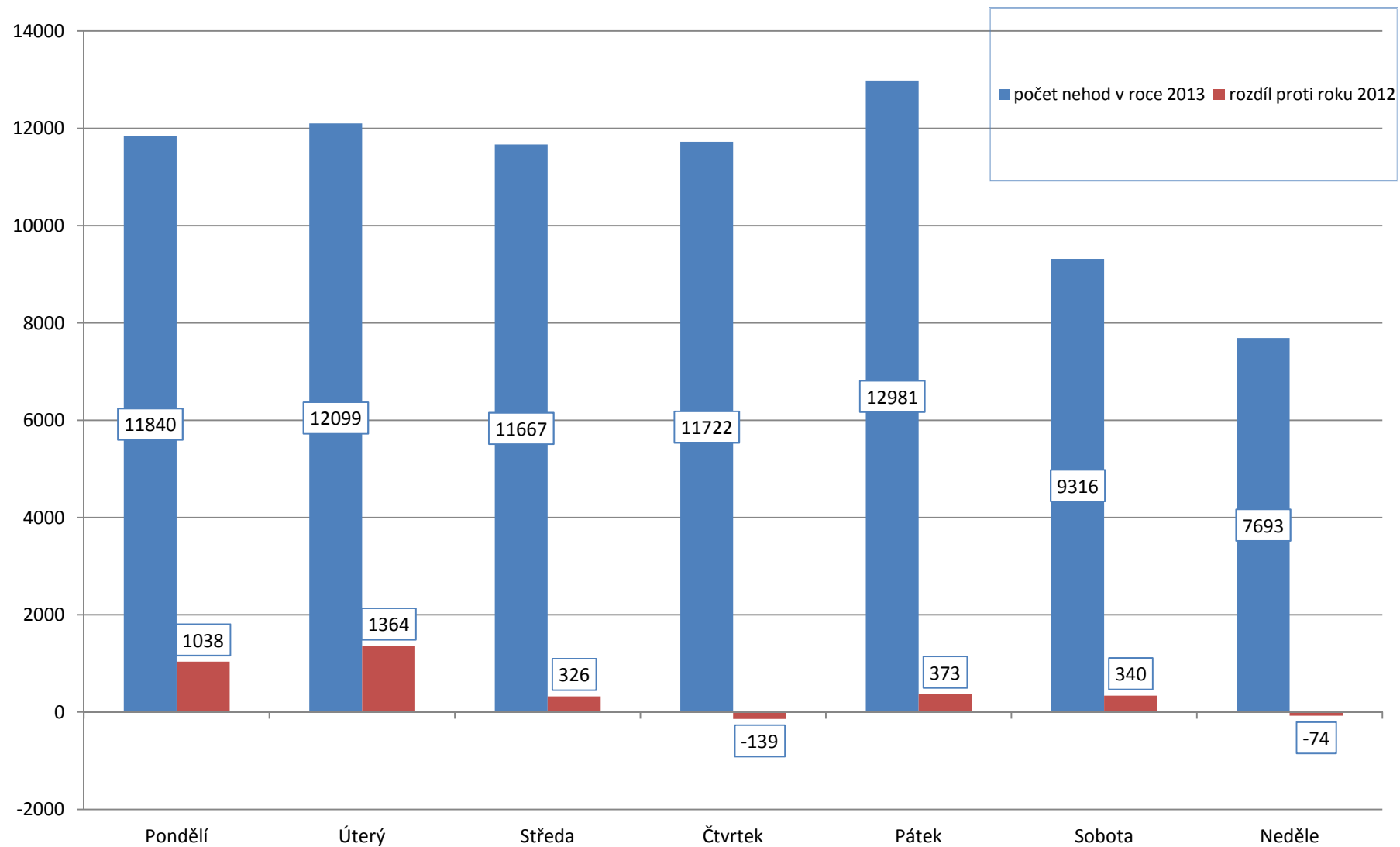
Porovnání usmrcených po měsících - 11 měsíců 2013



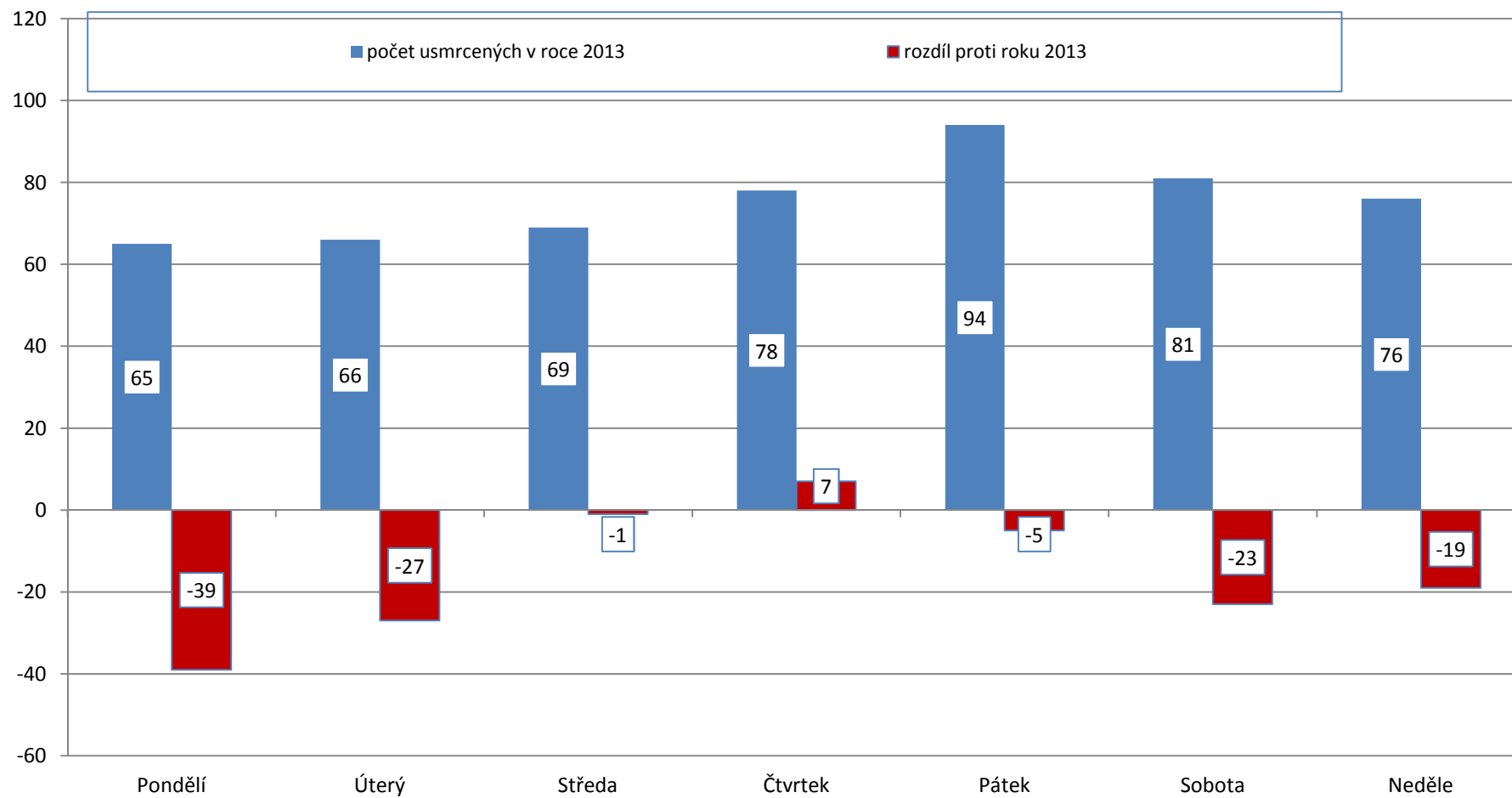
Porovnání usmrcených s rokem 2012



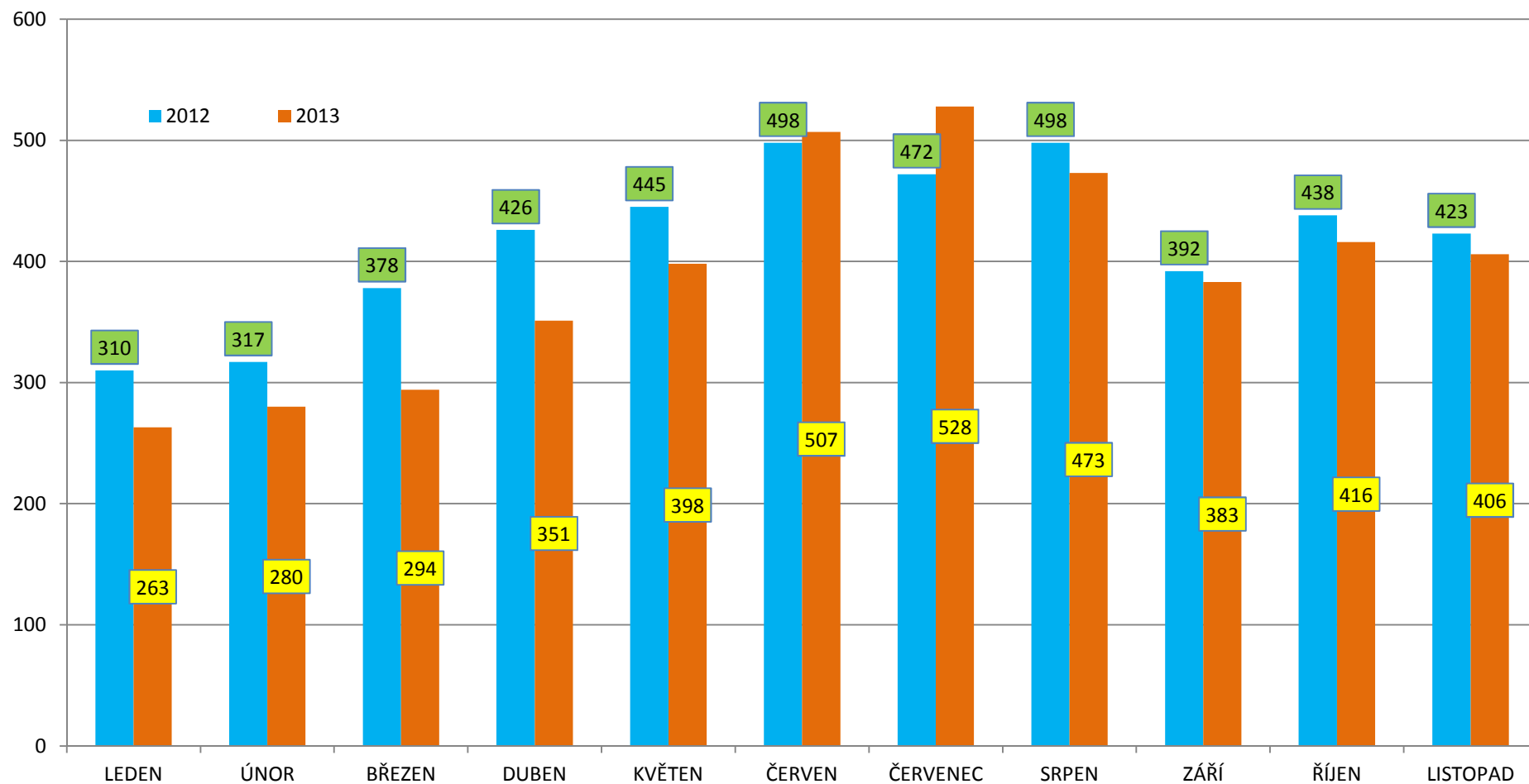
Počet nehod v jednotlivých dnech týdne



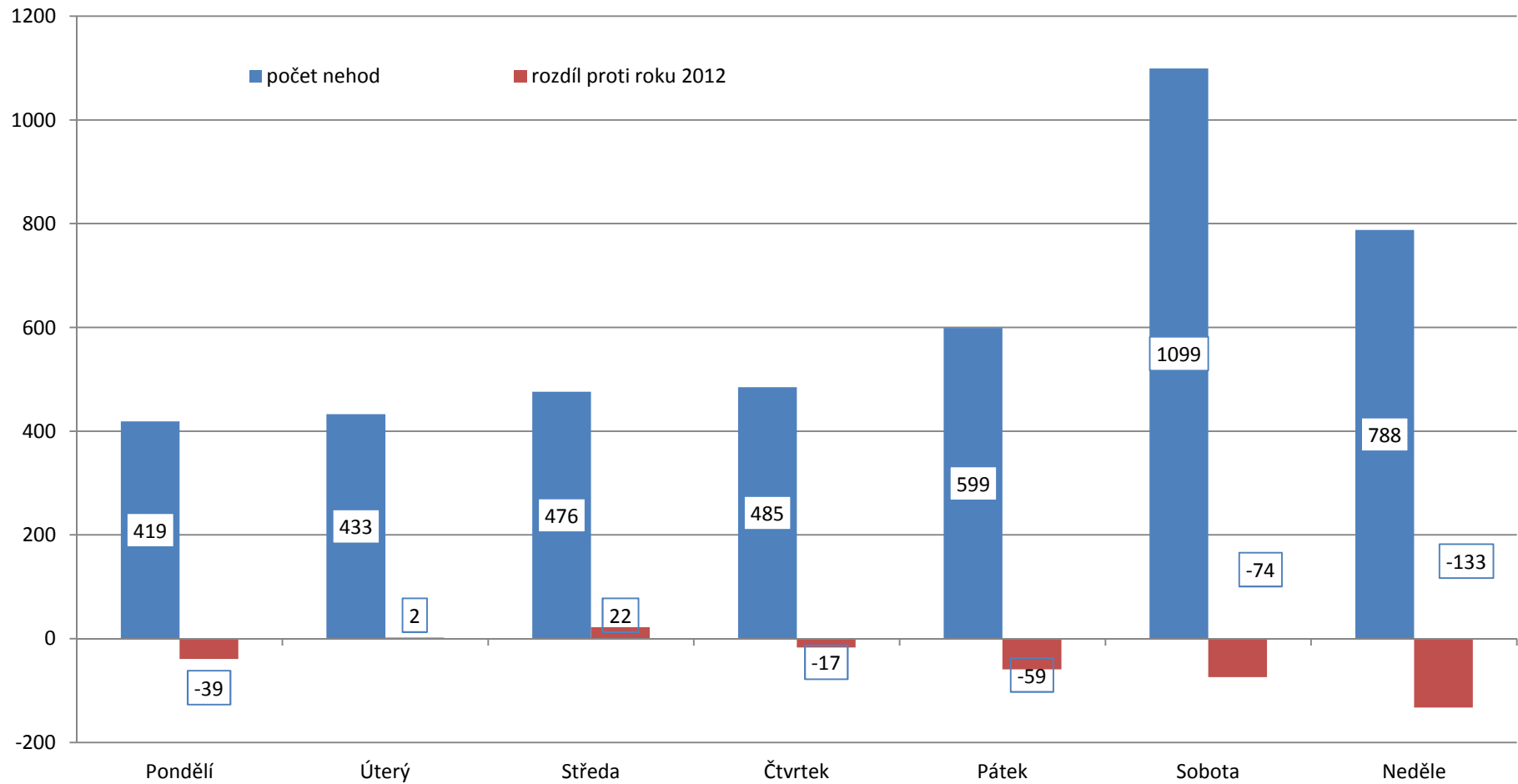
Počet usmrcených v jednotlivých dnech týdne



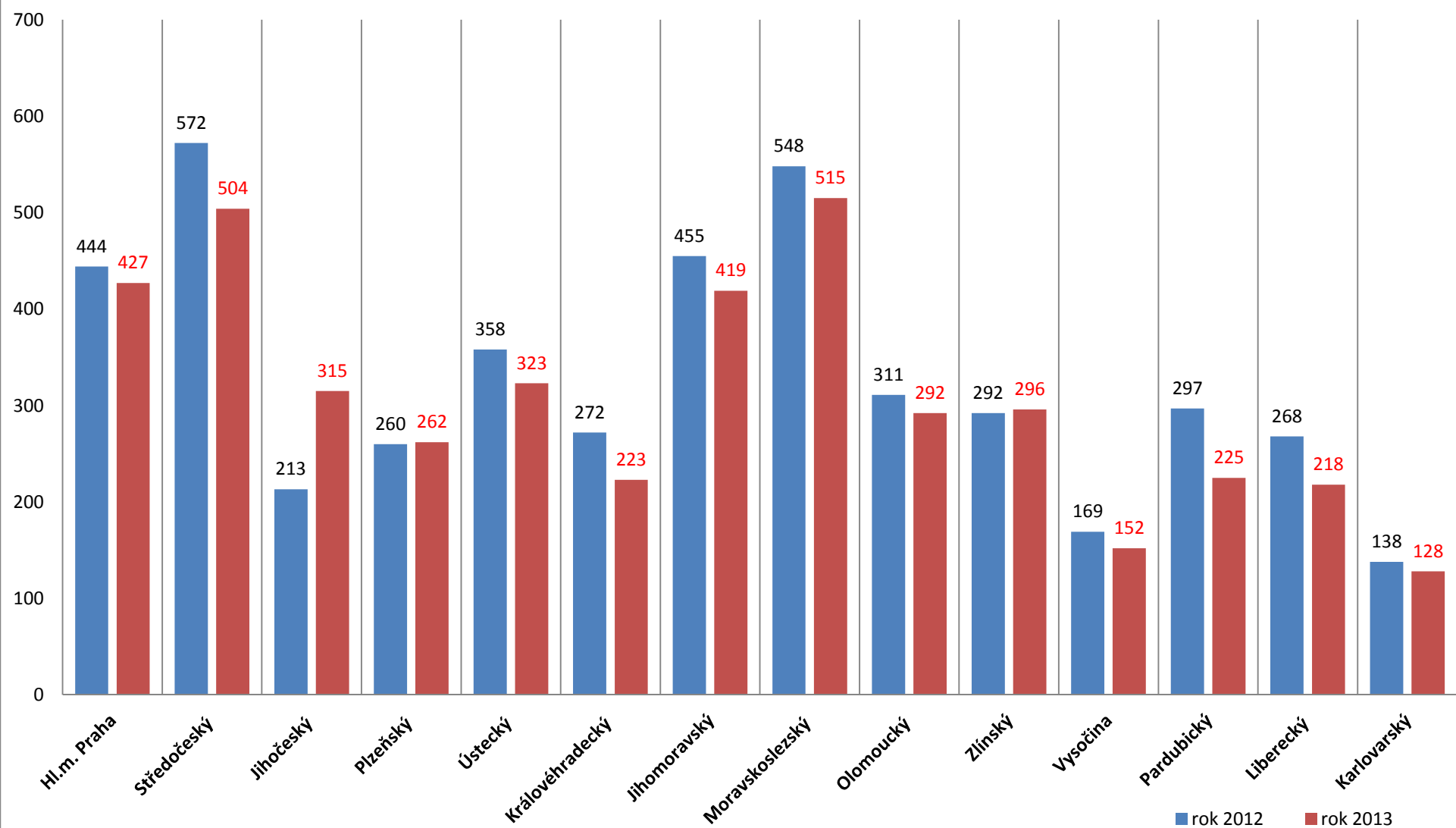
Zaviněno pod vlivem alkoholu



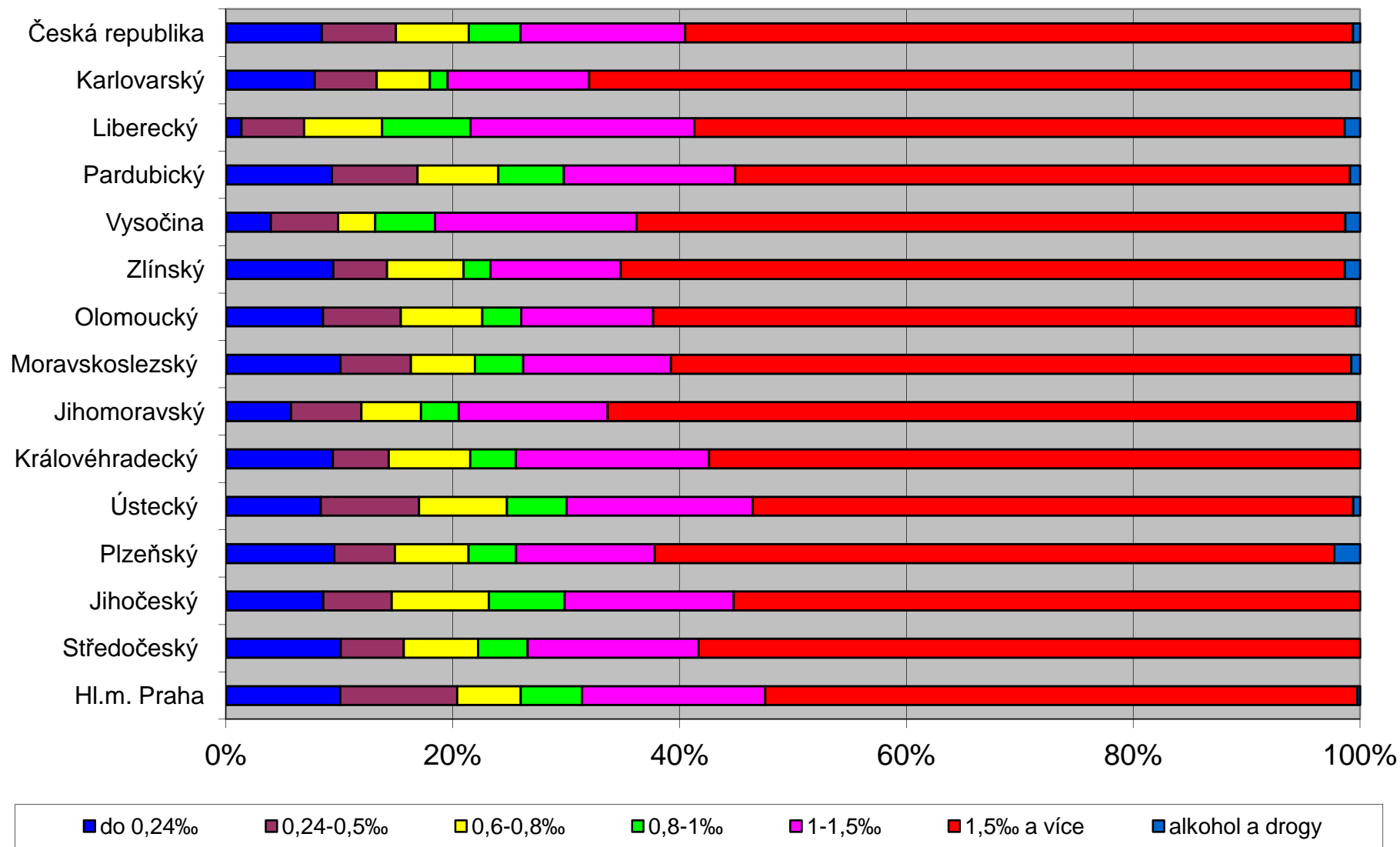
Dny v týdnu, zaviněno pod vlivem alkoholu



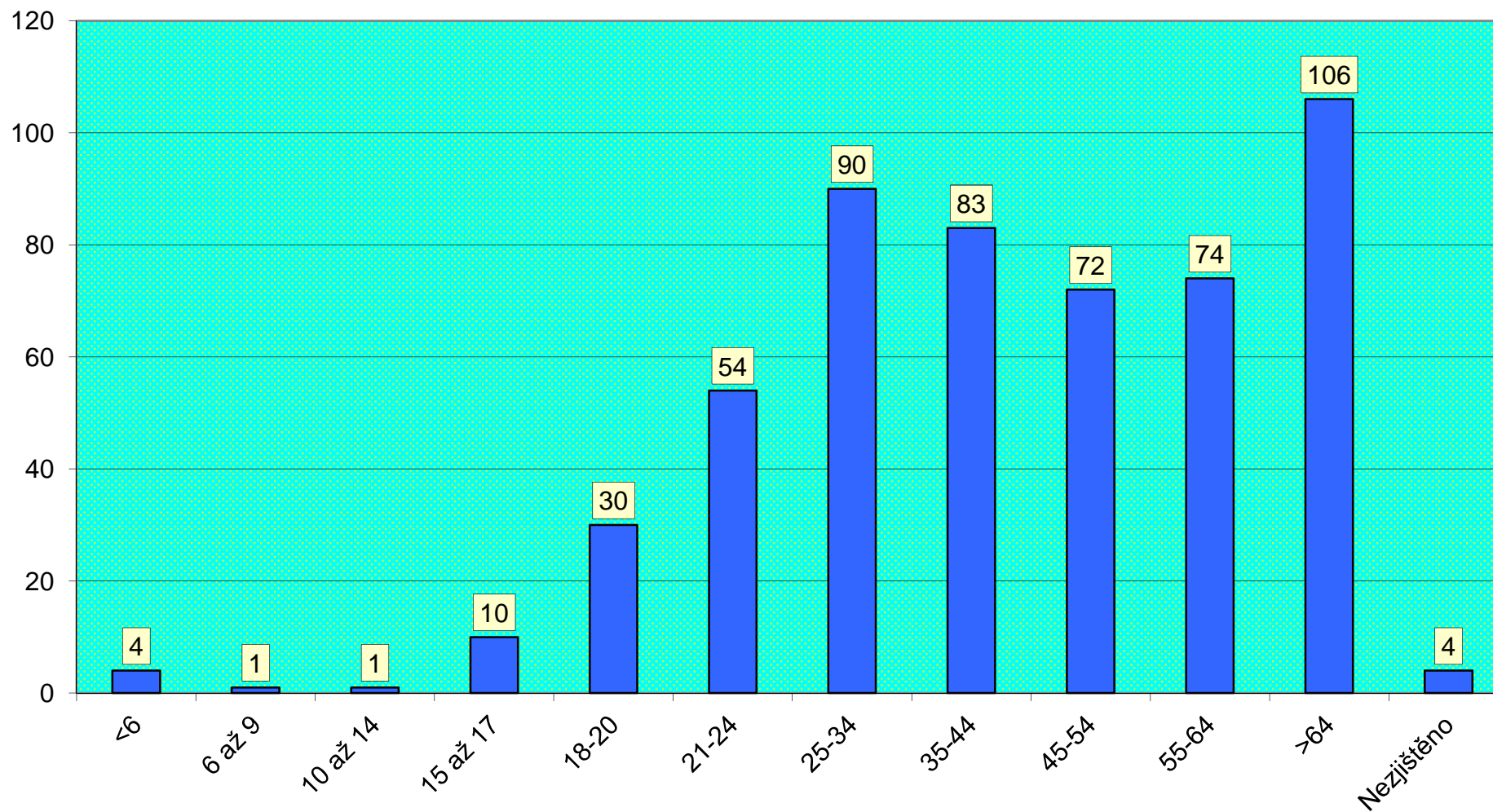
Počet zaviněných nehod pod vlivem alkoholu, 11 měsíců



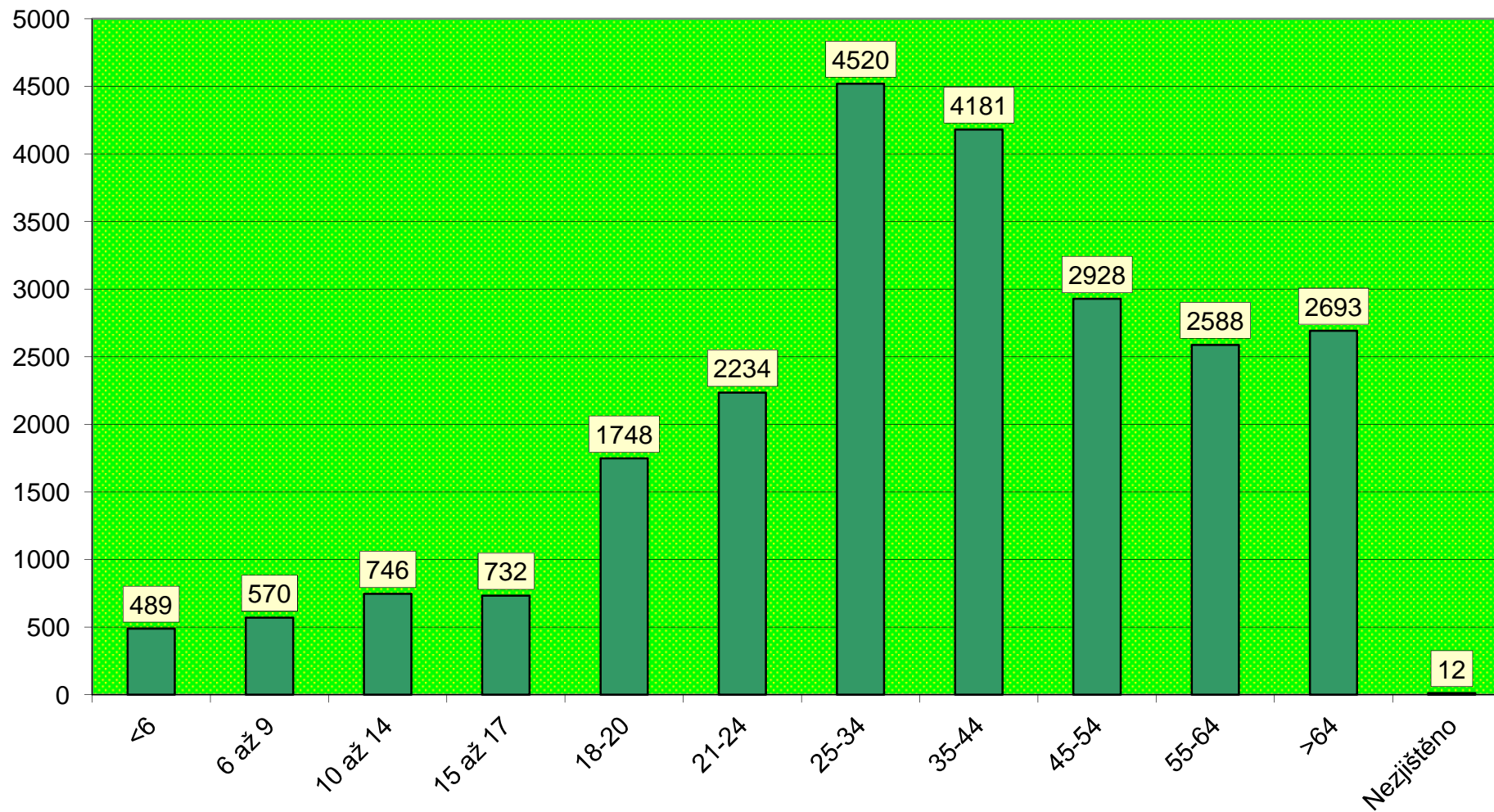
Alkohol, kraje, podíl podle ‰ - leden až listopad 2013



usmrcené osoby podle věku v lednu - listopad 2013



zraněné osoby podle věku v lednu - listopad 2013



Usmrcení chodci po měsících

2007 2008 2009 2010 2011 2012 2013

