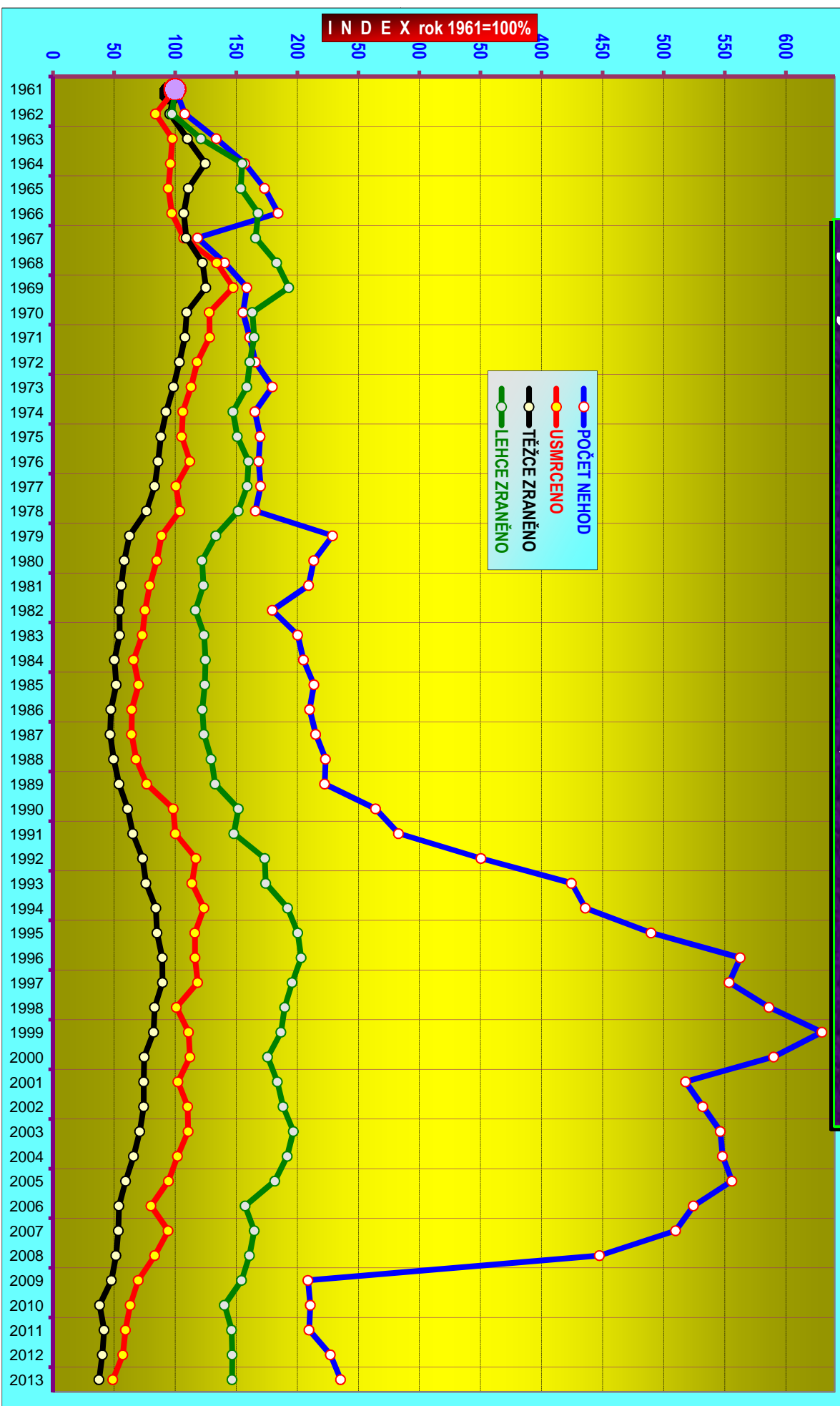
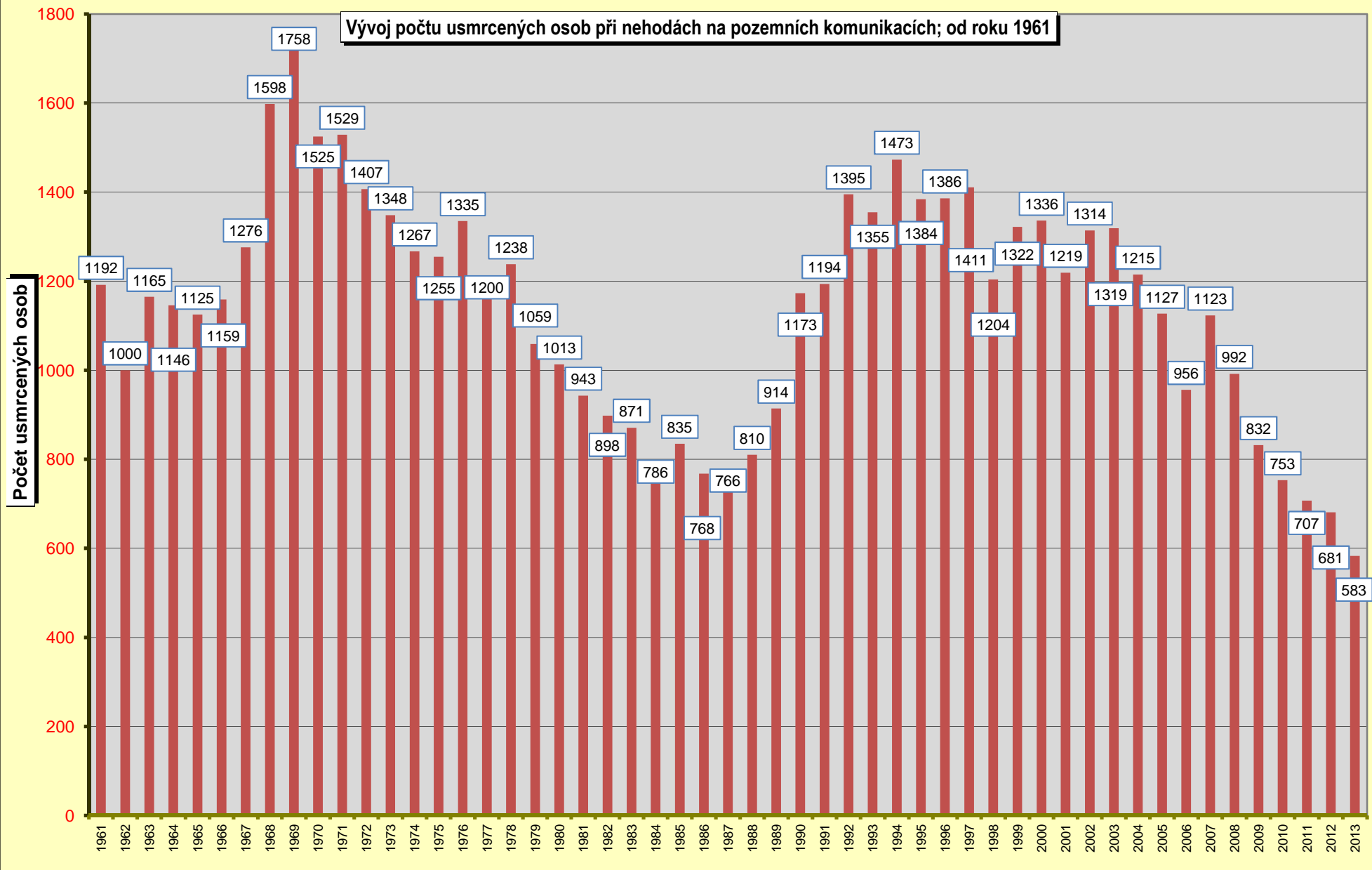


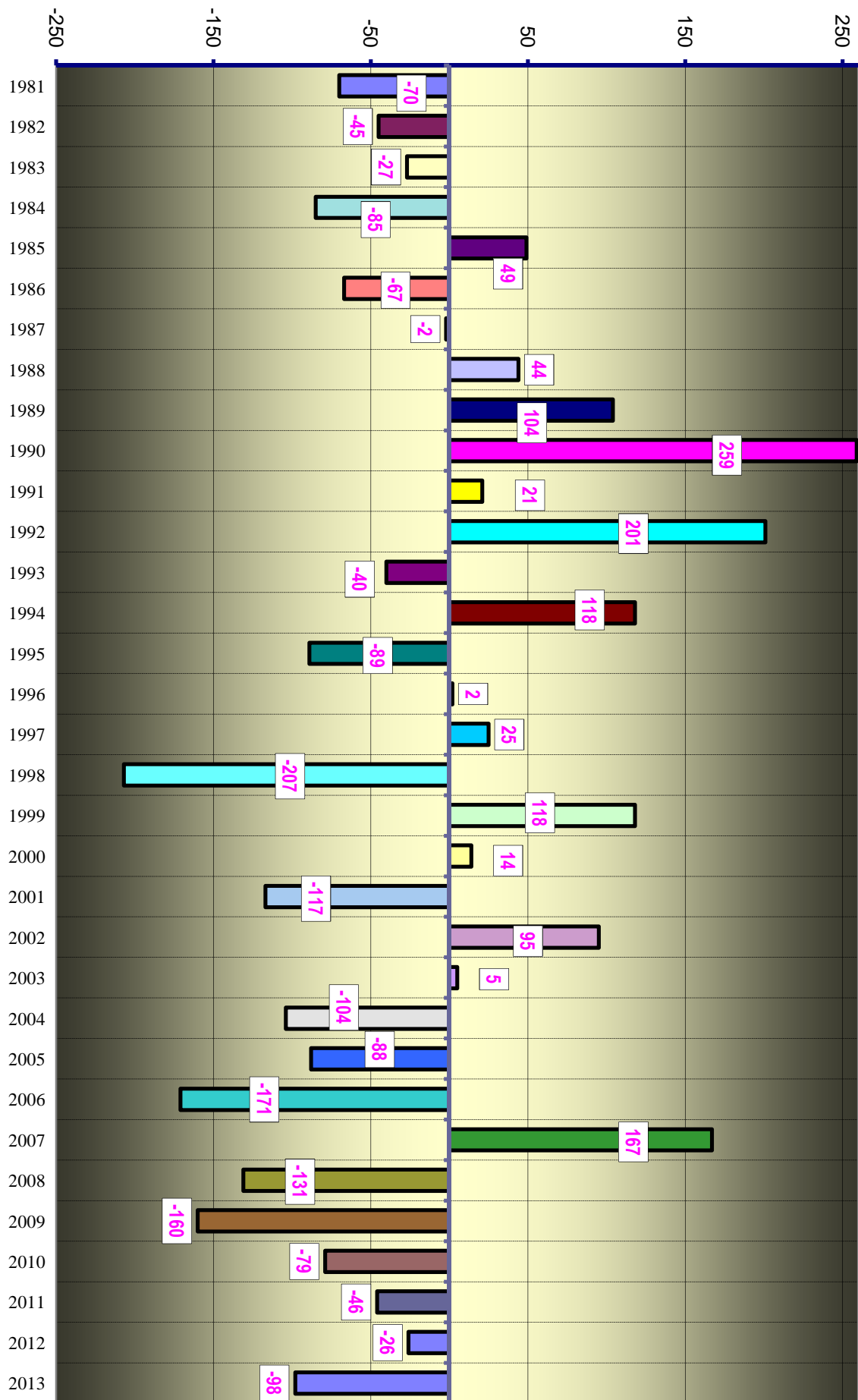
Vývoj následků nehod v ČR, trend od roku 1961



Vývoj počtu usmrcených osob při nehodách na pozemních komunikacích; od roku 1961



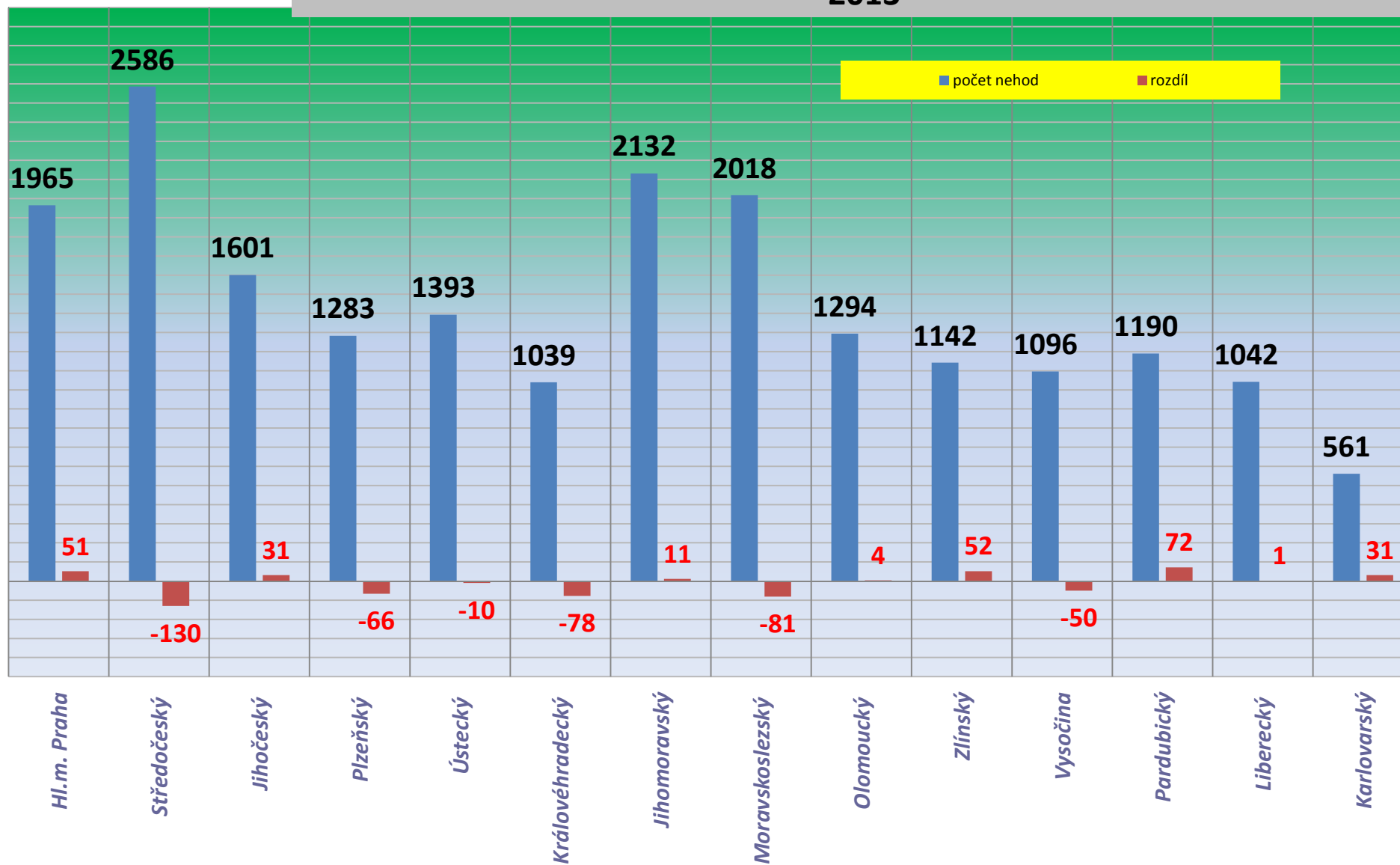
Meziroční rozdíl počtu usmrcených osob



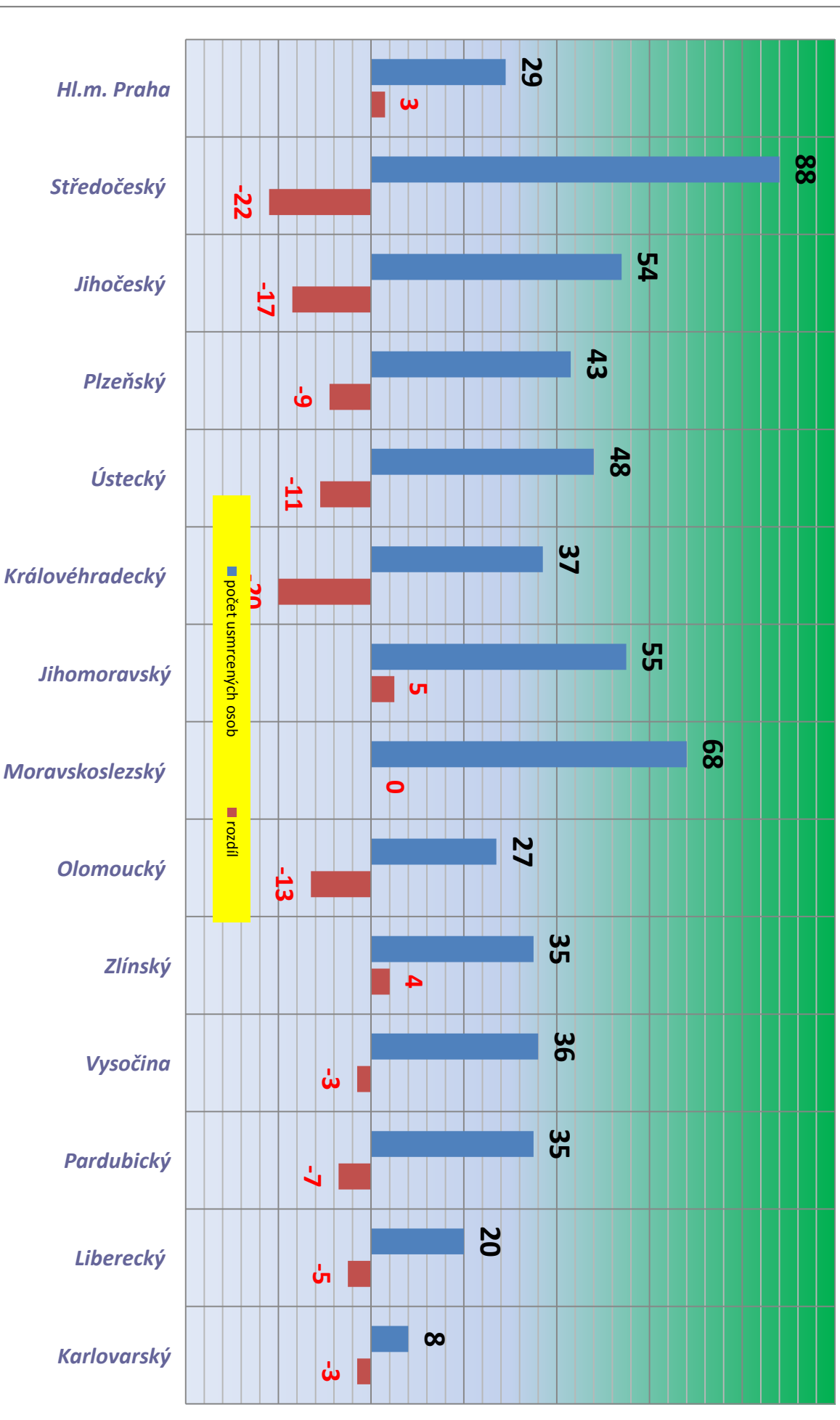
Meziroční rozdíl počtu usmrcených osob

Nehody s následky na životě nebo zdraví , 2013

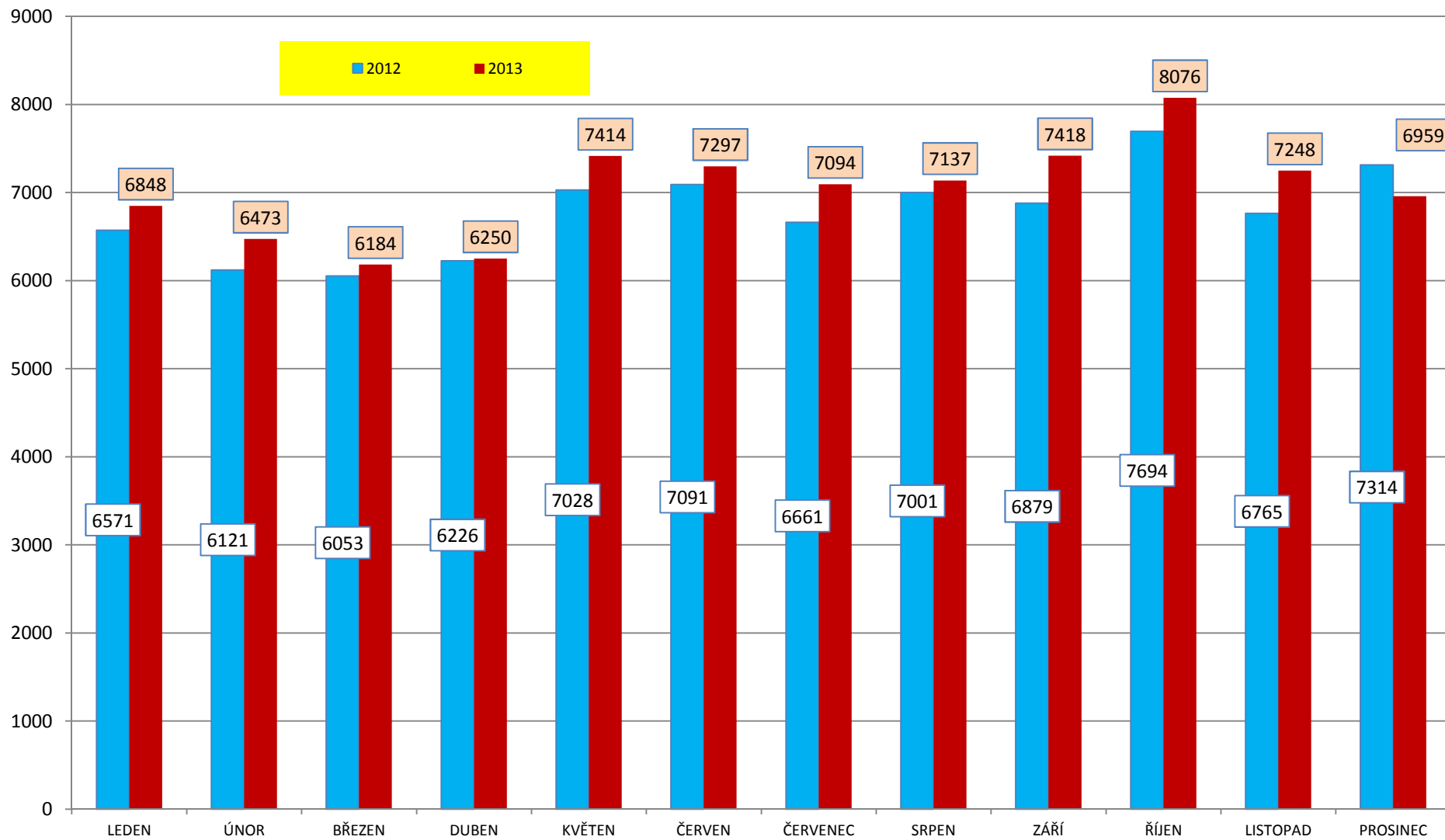
kraje leden - prosinec



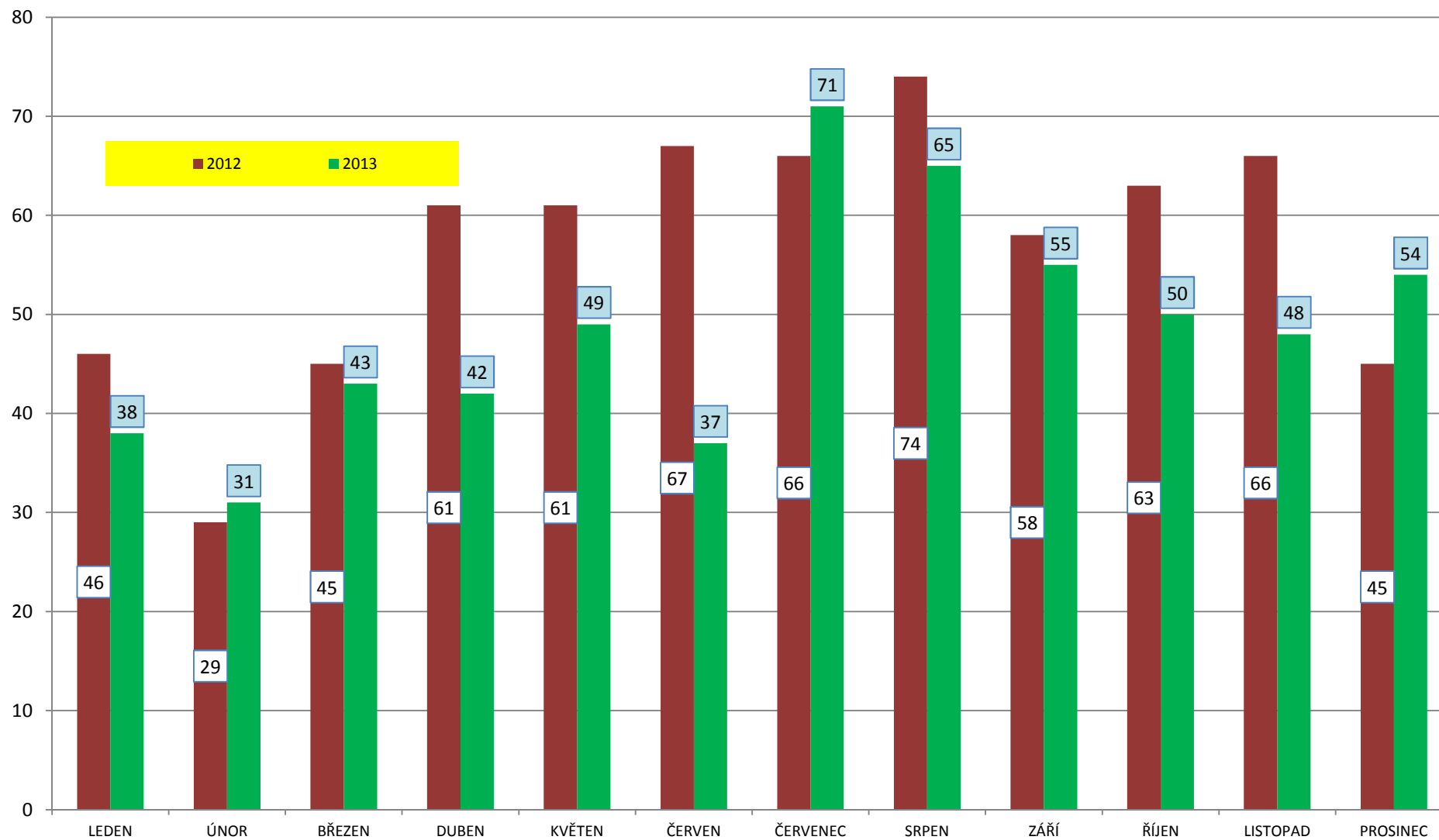
Počty usmrcených osob v krajích, rok 2013



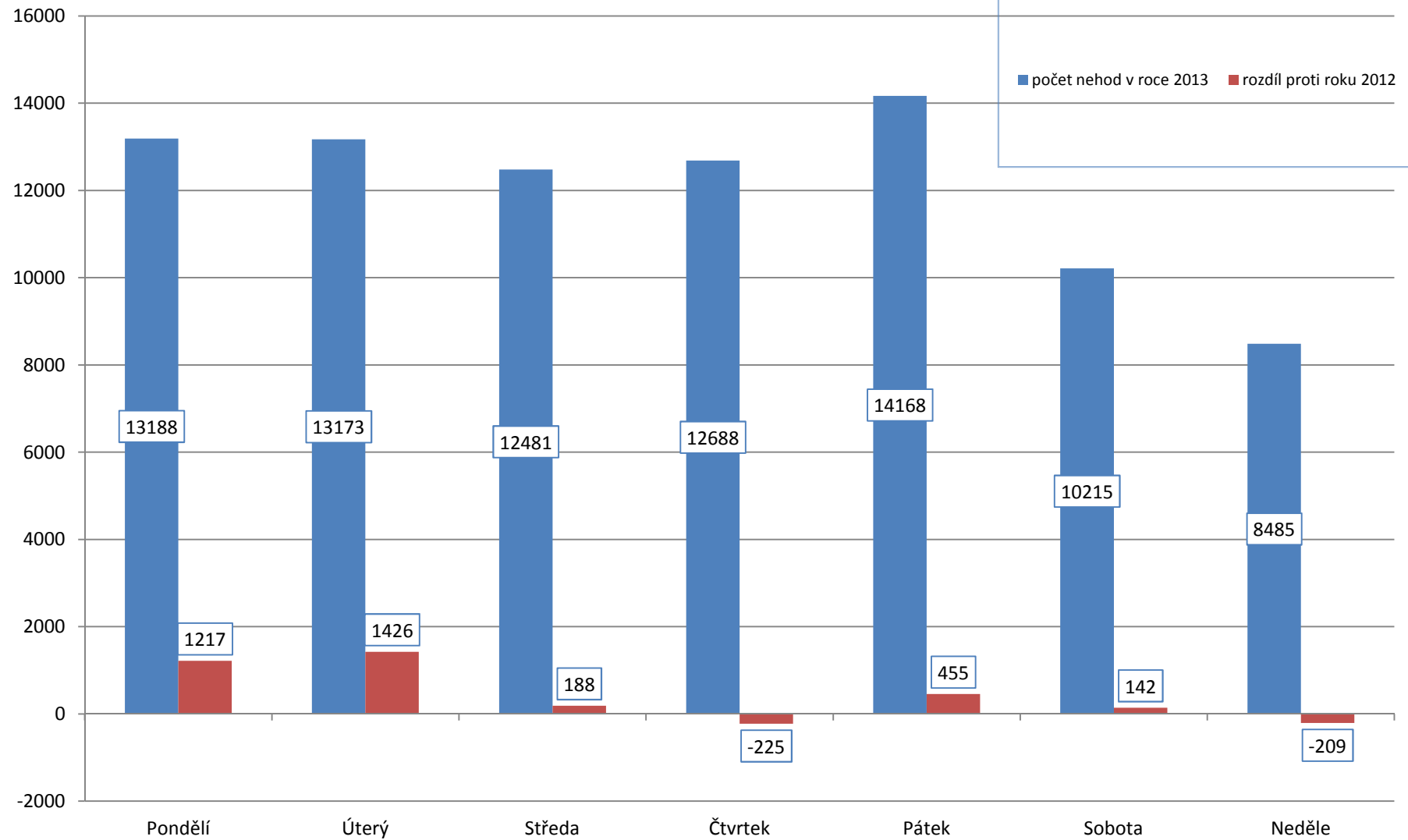
Porovnání počtu nehod po měsících - 12 měsíců 2013



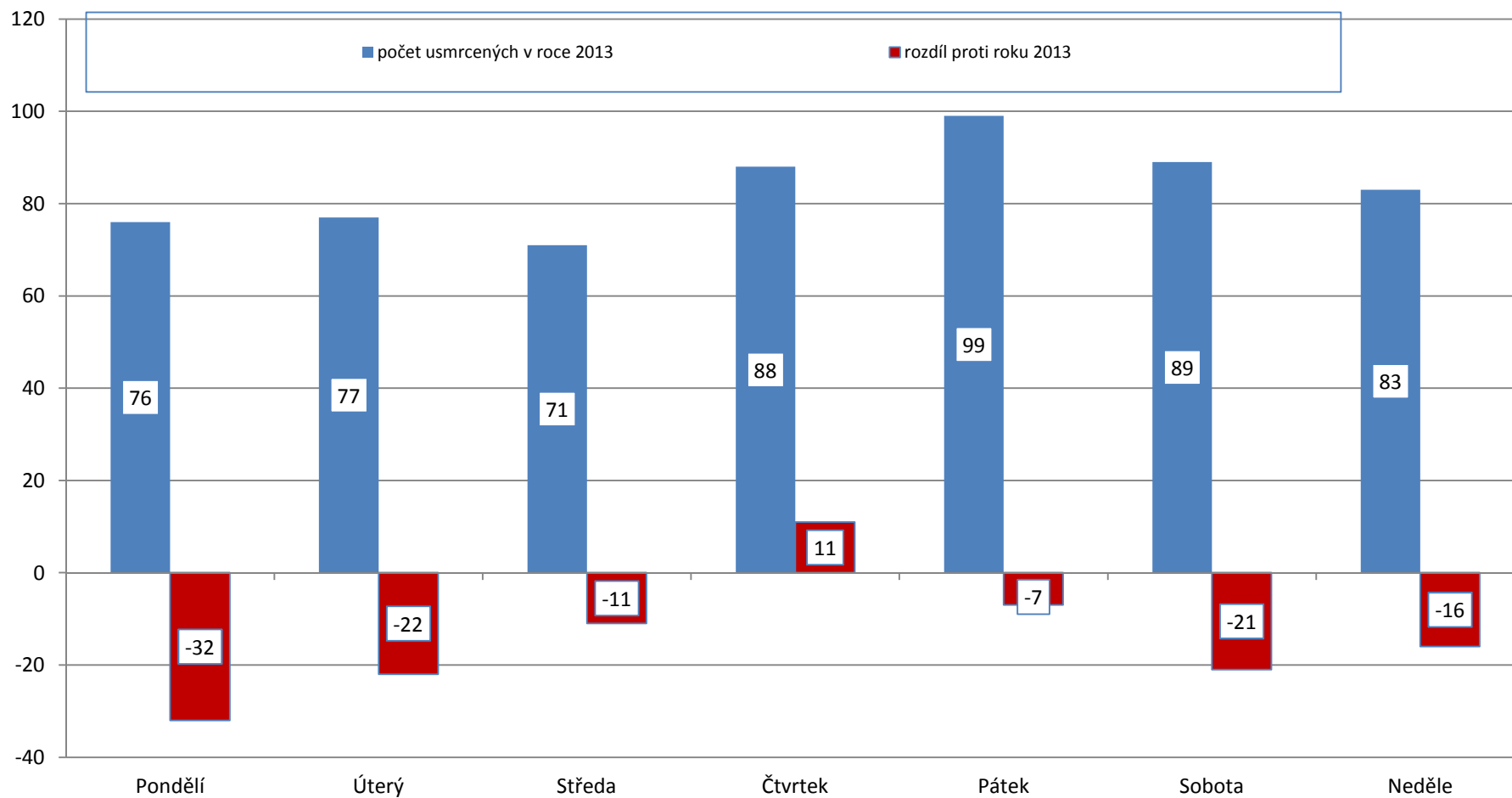
Porovnání usmrcených po měsících - 12 měsíců 2013



Počet nehod v jednotlivých dnech týdne

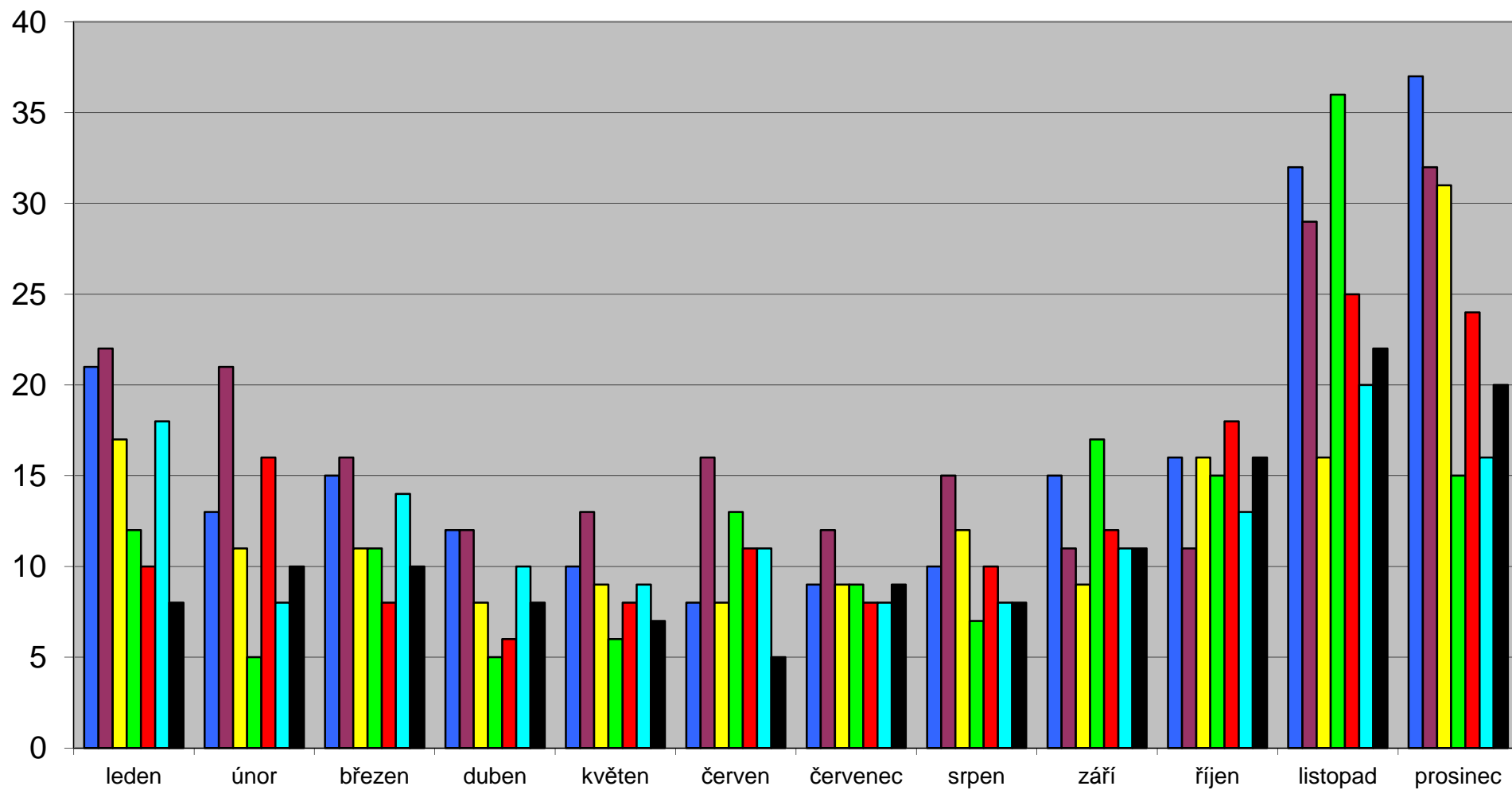


Počet usmrcených v jednotlivých dnech týdne



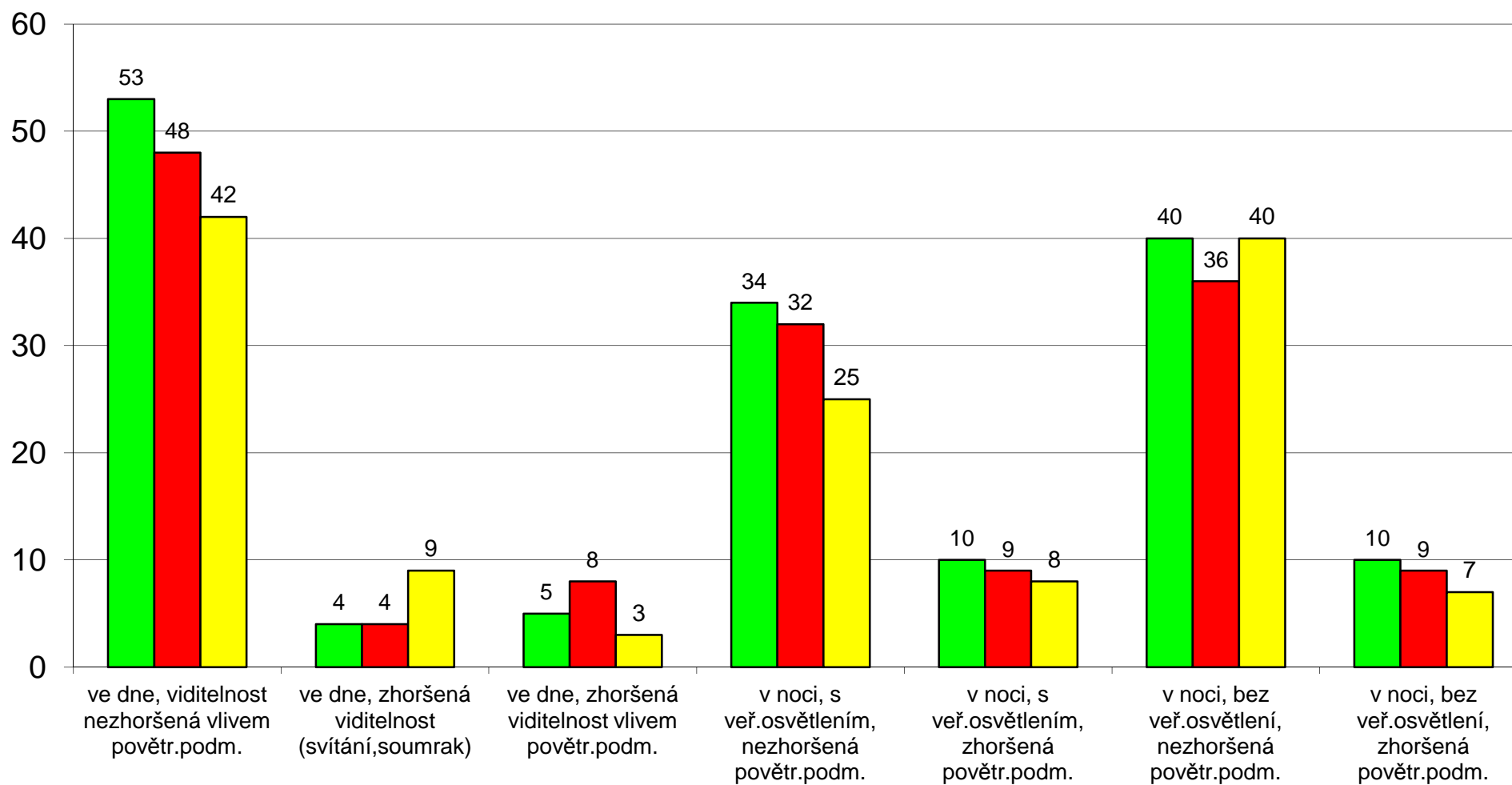
Usmrcení chodci po měsících

■ 2007 ■ 2008 ■ 2009 ■ 2010 ■ 2011 ■ 2012 ■ 2013

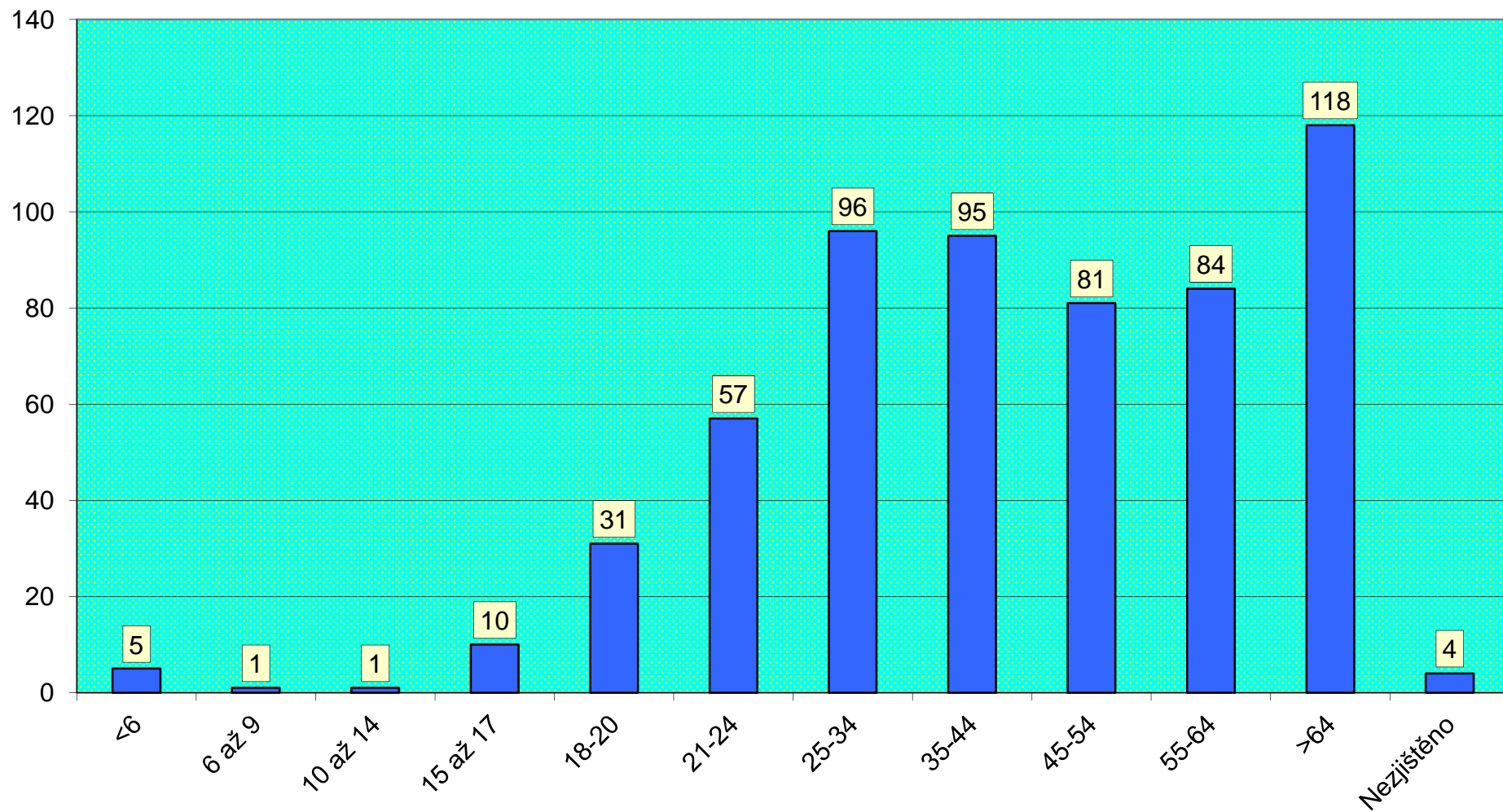


Usmrcení chodci podle viditelnosti - 12 měsíců

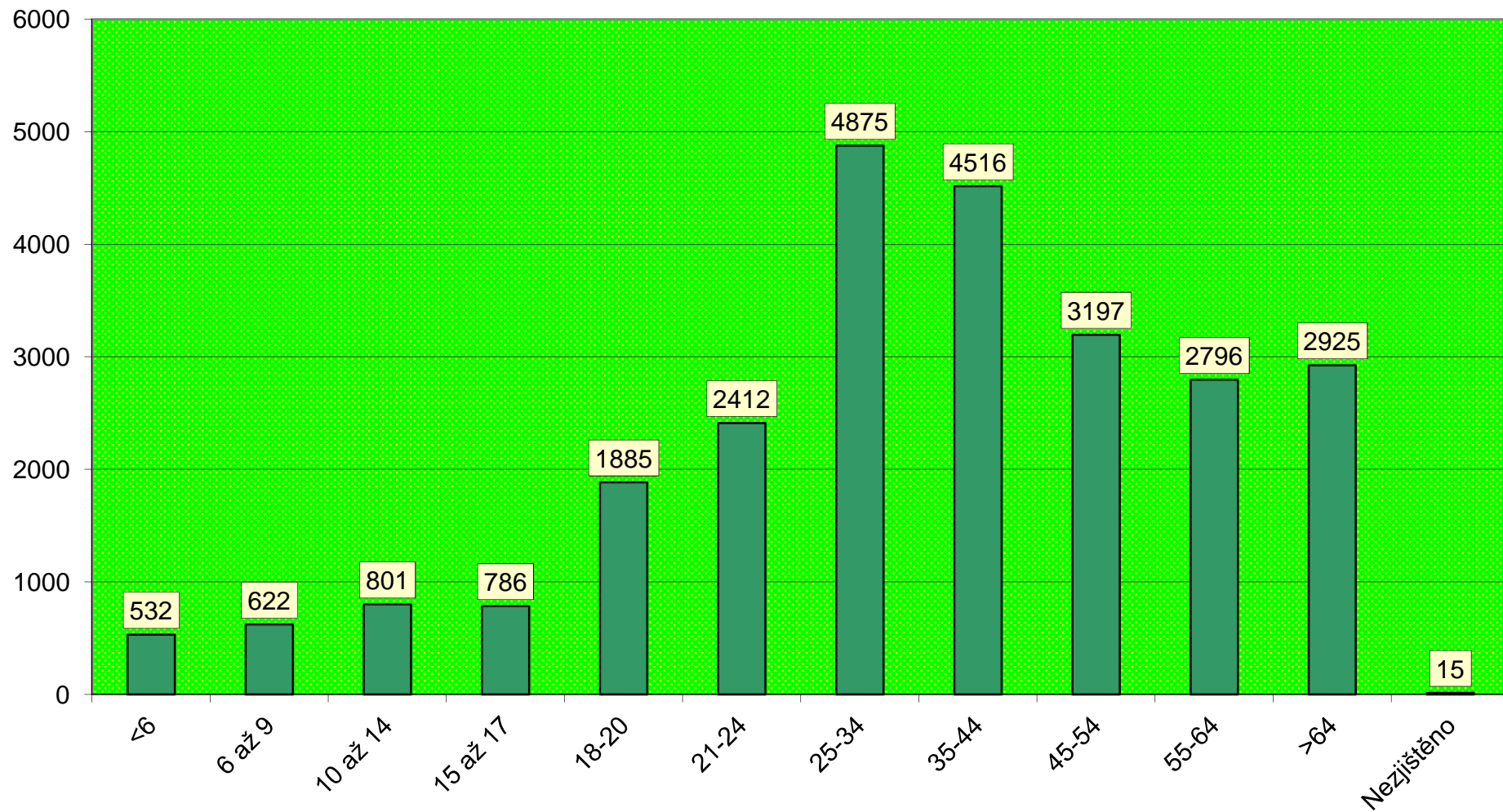
2011 2012 2013



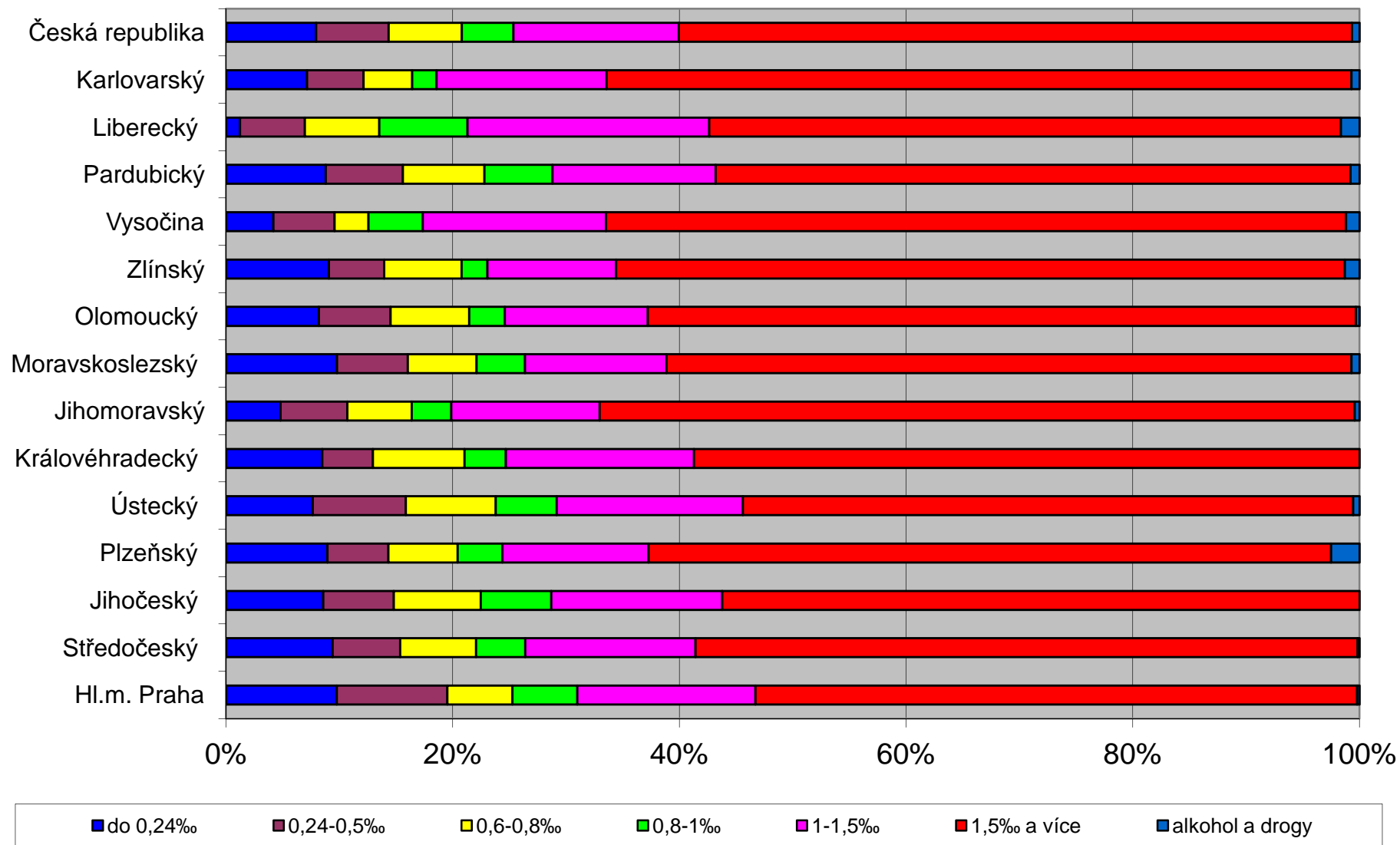
usmrcené osoby podle věku v roce 2013



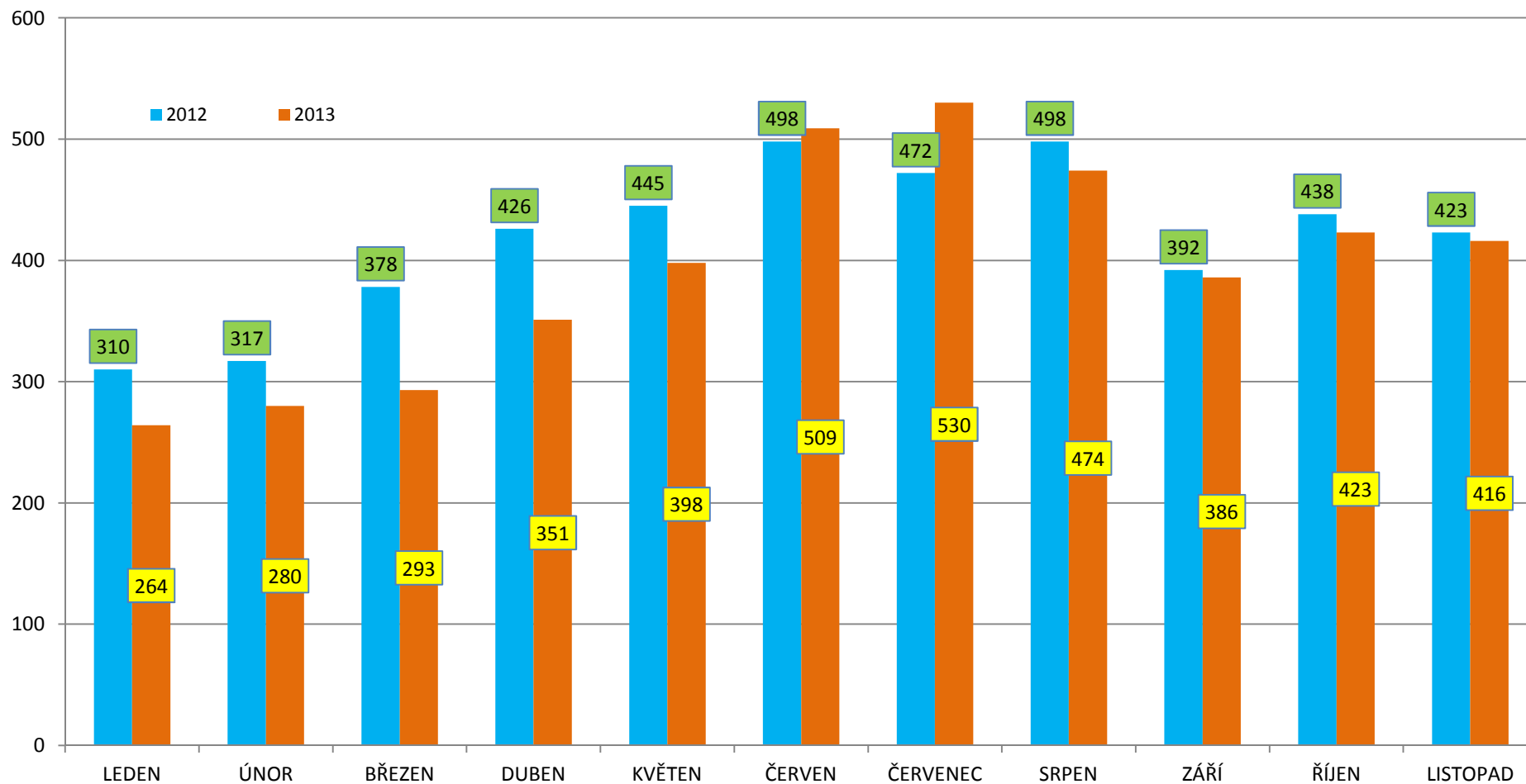
zraněné osoby podle věku v roce 2013



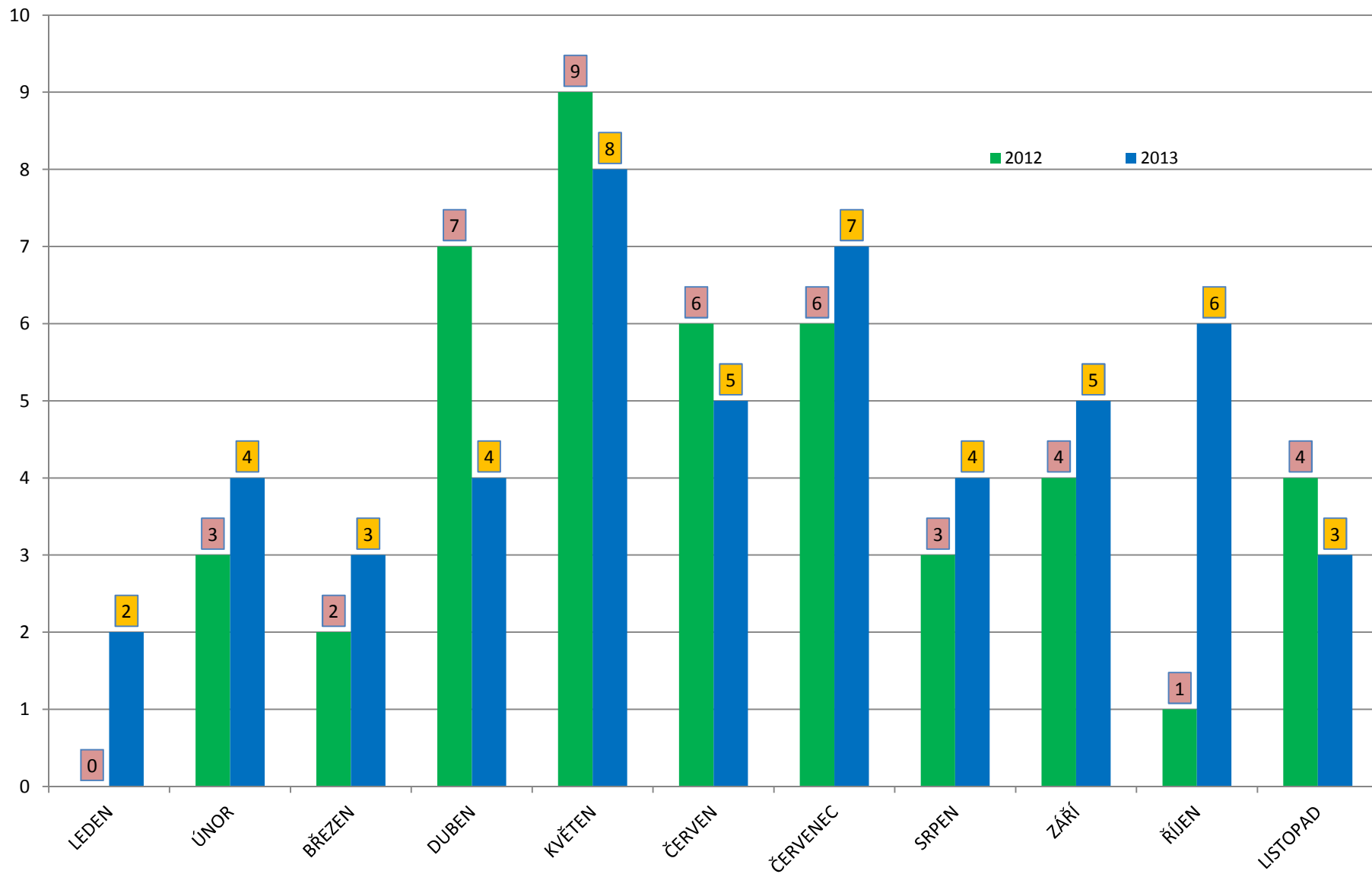
Alkohol, kraje, podíl podle ‰ - leden až prosinec 2013



Zaviněno pod vlivem alkoholu



Usmrceno při zavinění pod vlivem alkoholu



Dny v týdnu, zaviněno pod vlivem alkoholu

