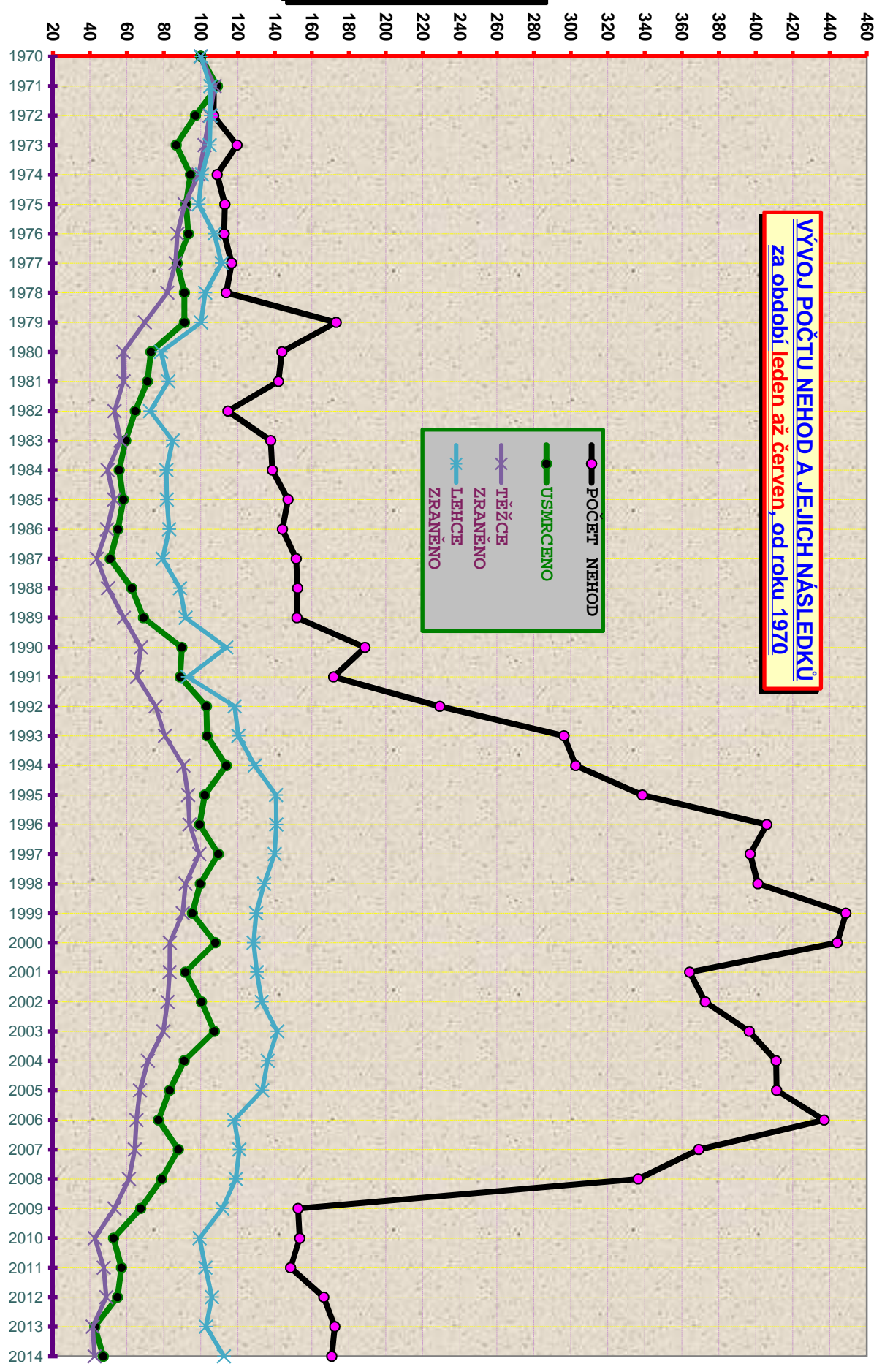
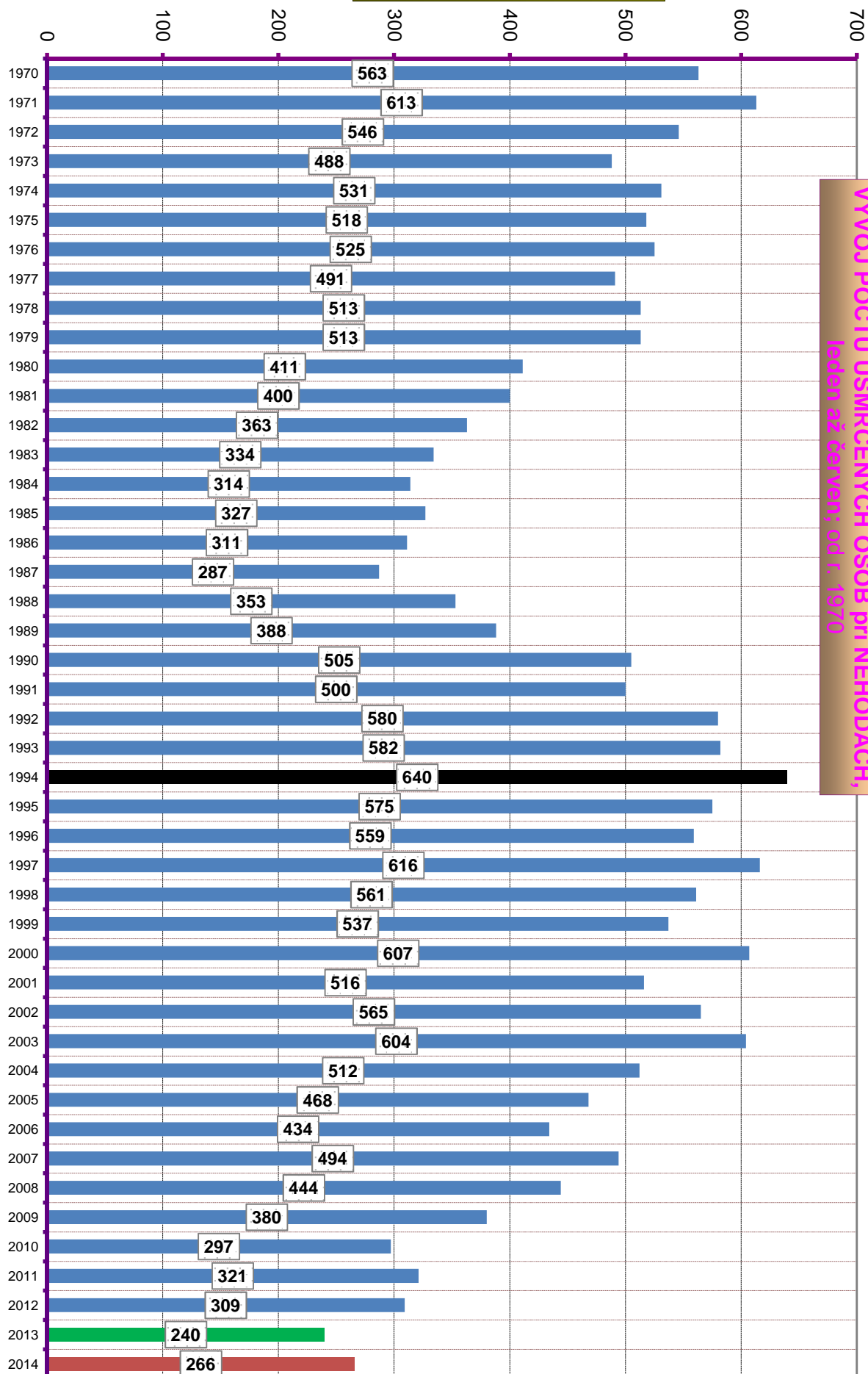


INDEX (Rok 1970=100%)



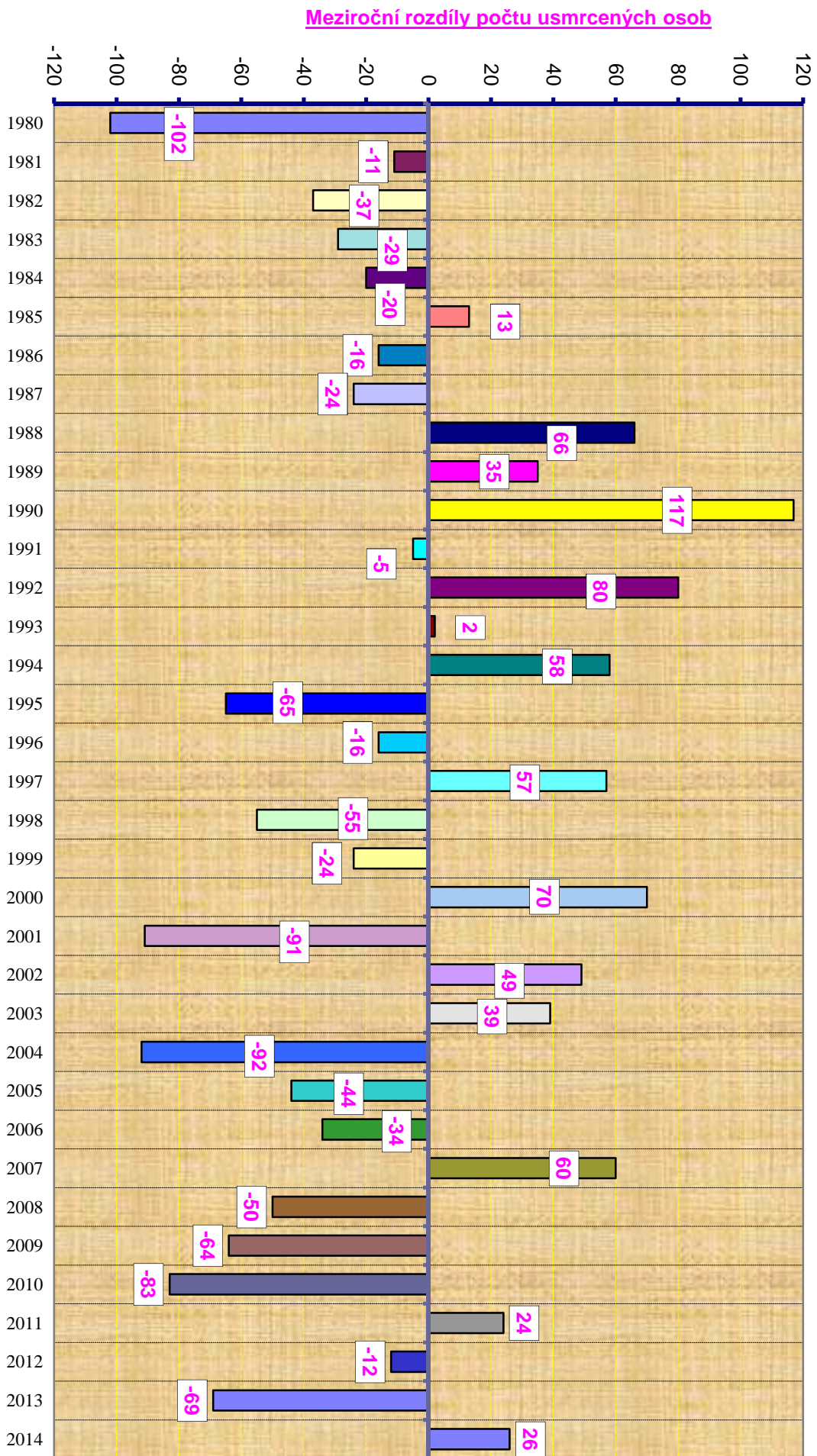
**VÝVOJ POČTU NEHOD A JEJICH NÁSLEDKŮ
za období leden až červen, od roku 1970**

POČET USMRCENÝCH OSOB



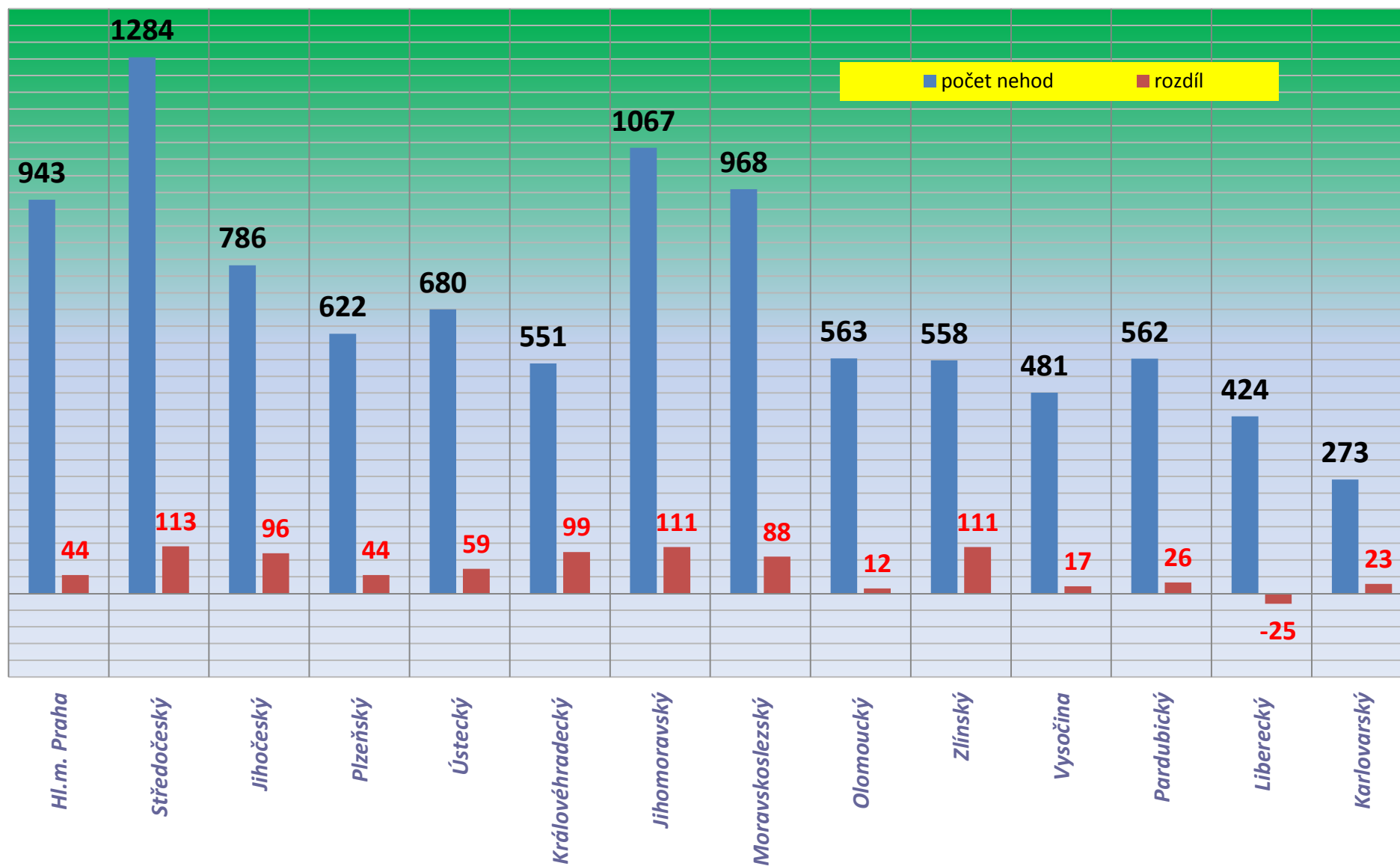
VÝVOJ POČTU USMRCENÝCH OSOB při NEHODÁCH,
leden až červen, od r. 1970

Mezipoletní rozdíly počtu usmrcených osob

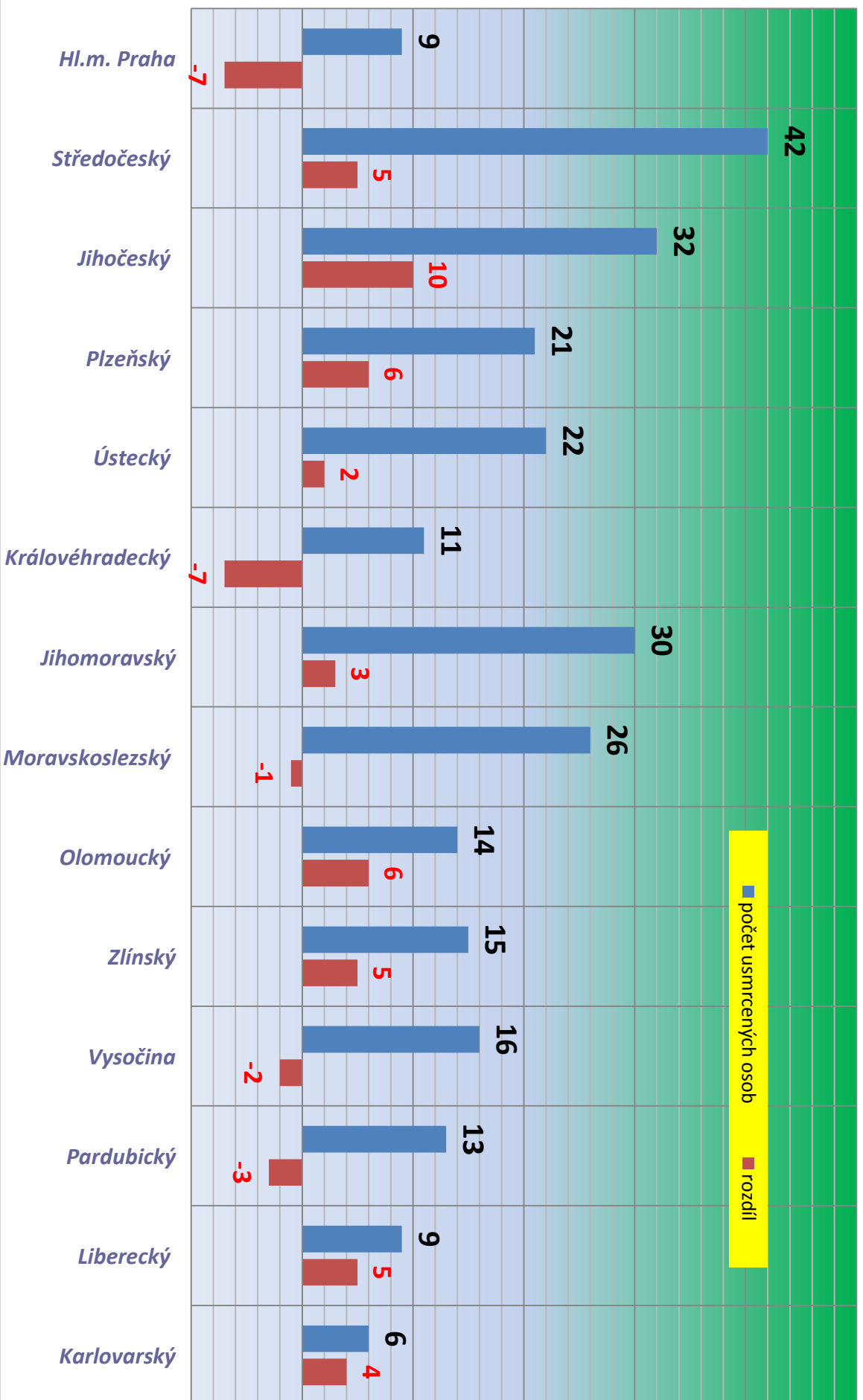


Nehody s následky na životě nebo zdraví v krajích

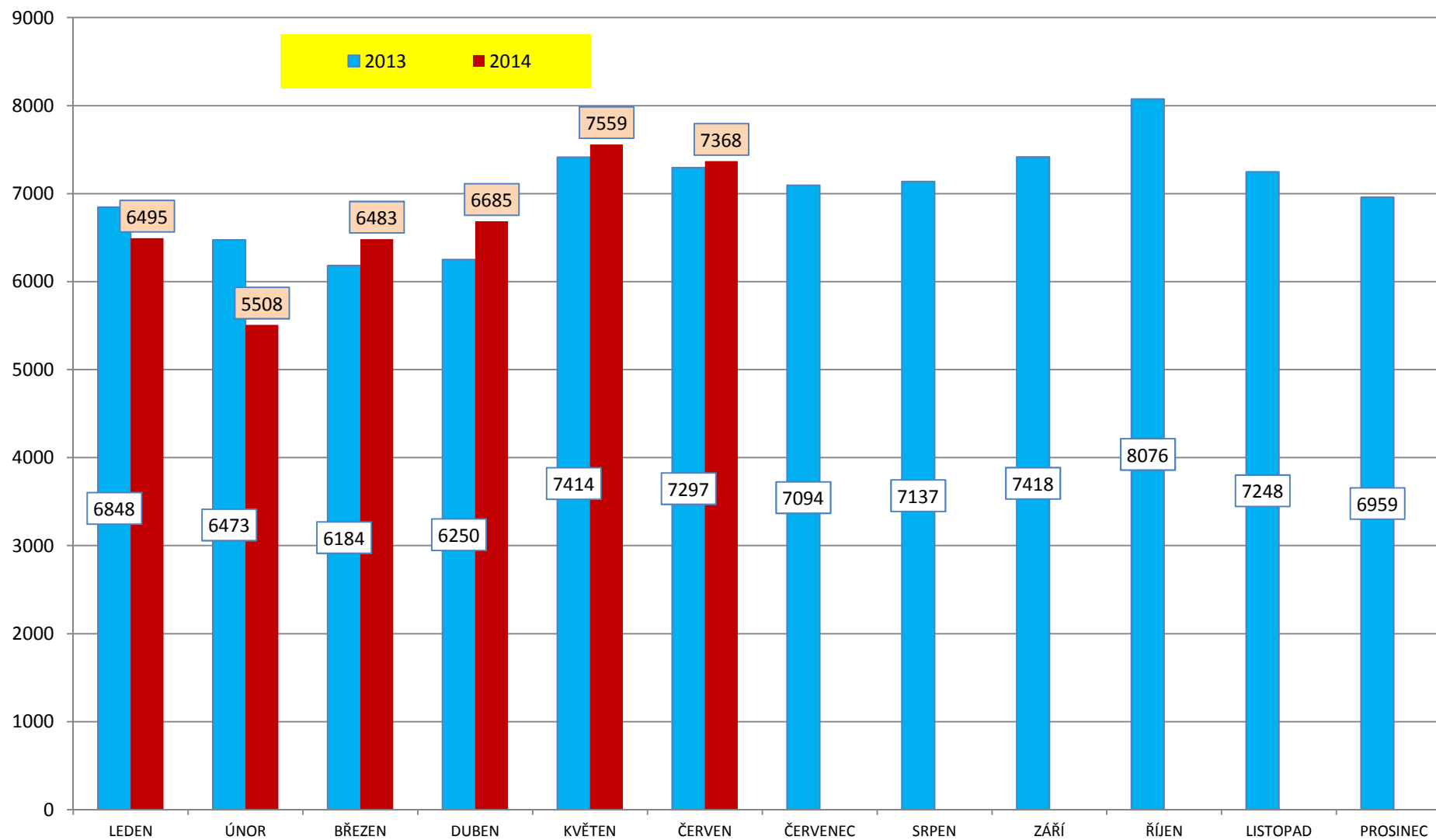
leden - červen 2014



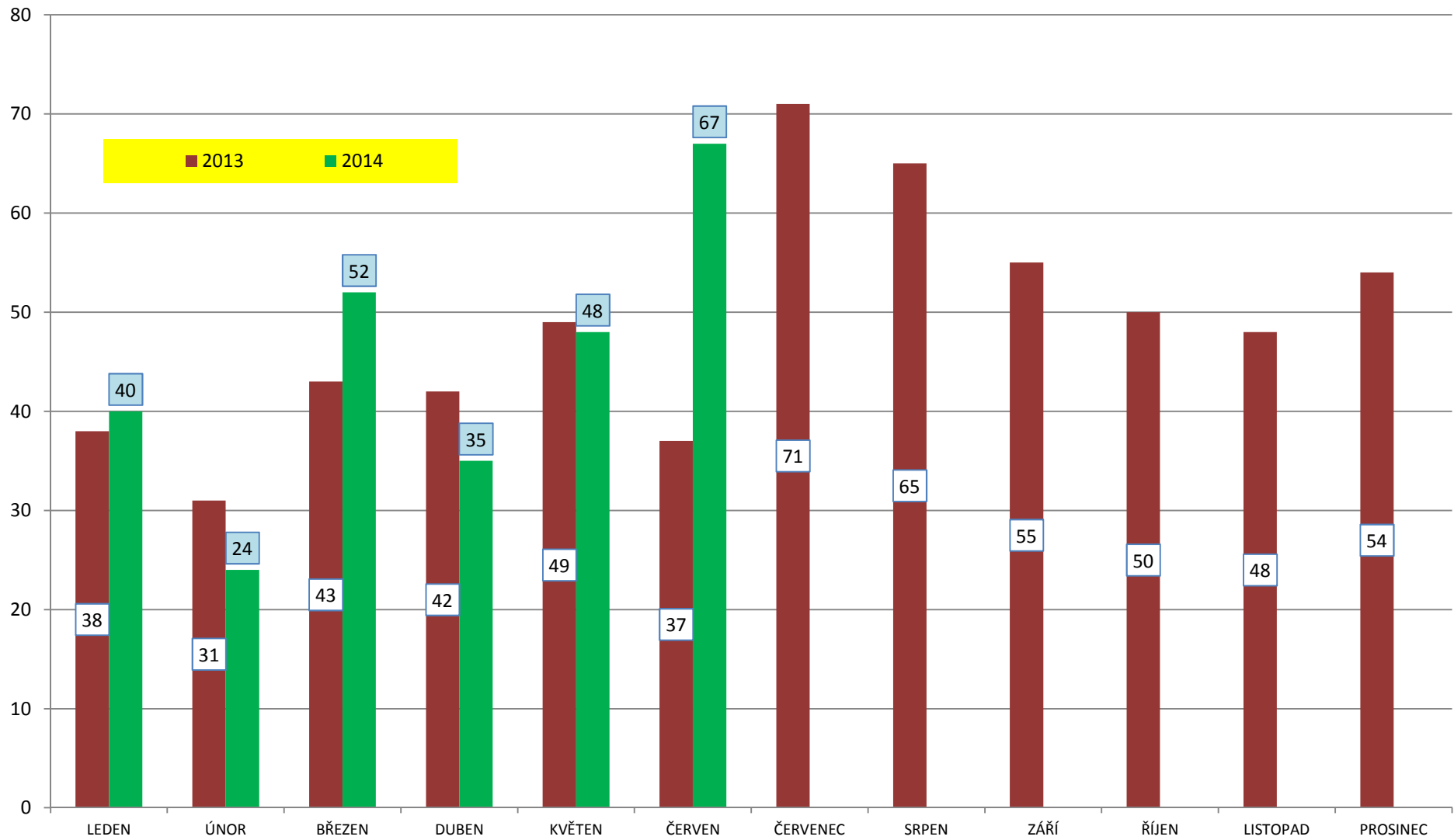
Počty usmrcených osob v krajích, leden - červen 2014



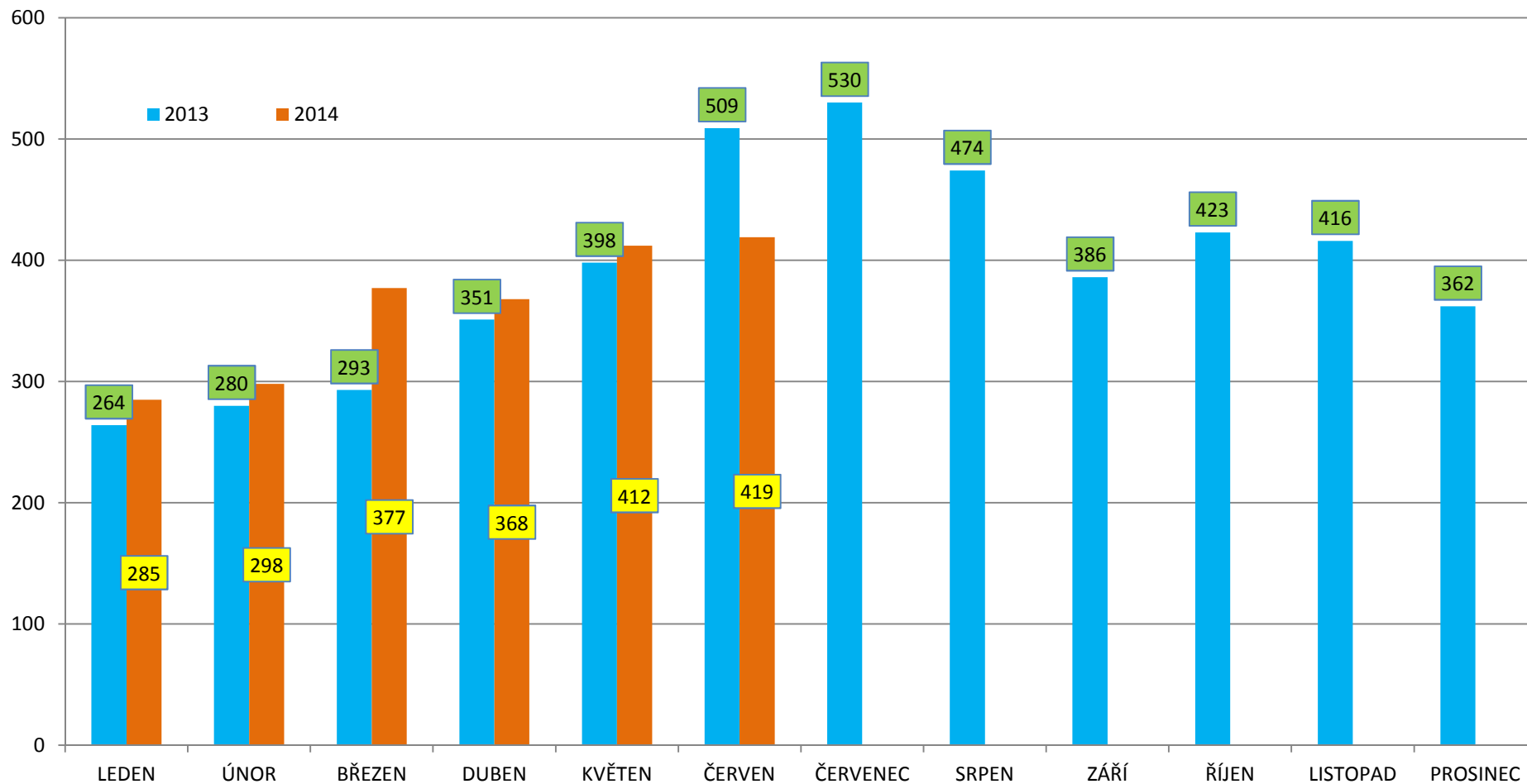
Porovnání počtu nehod po měsících - 2014



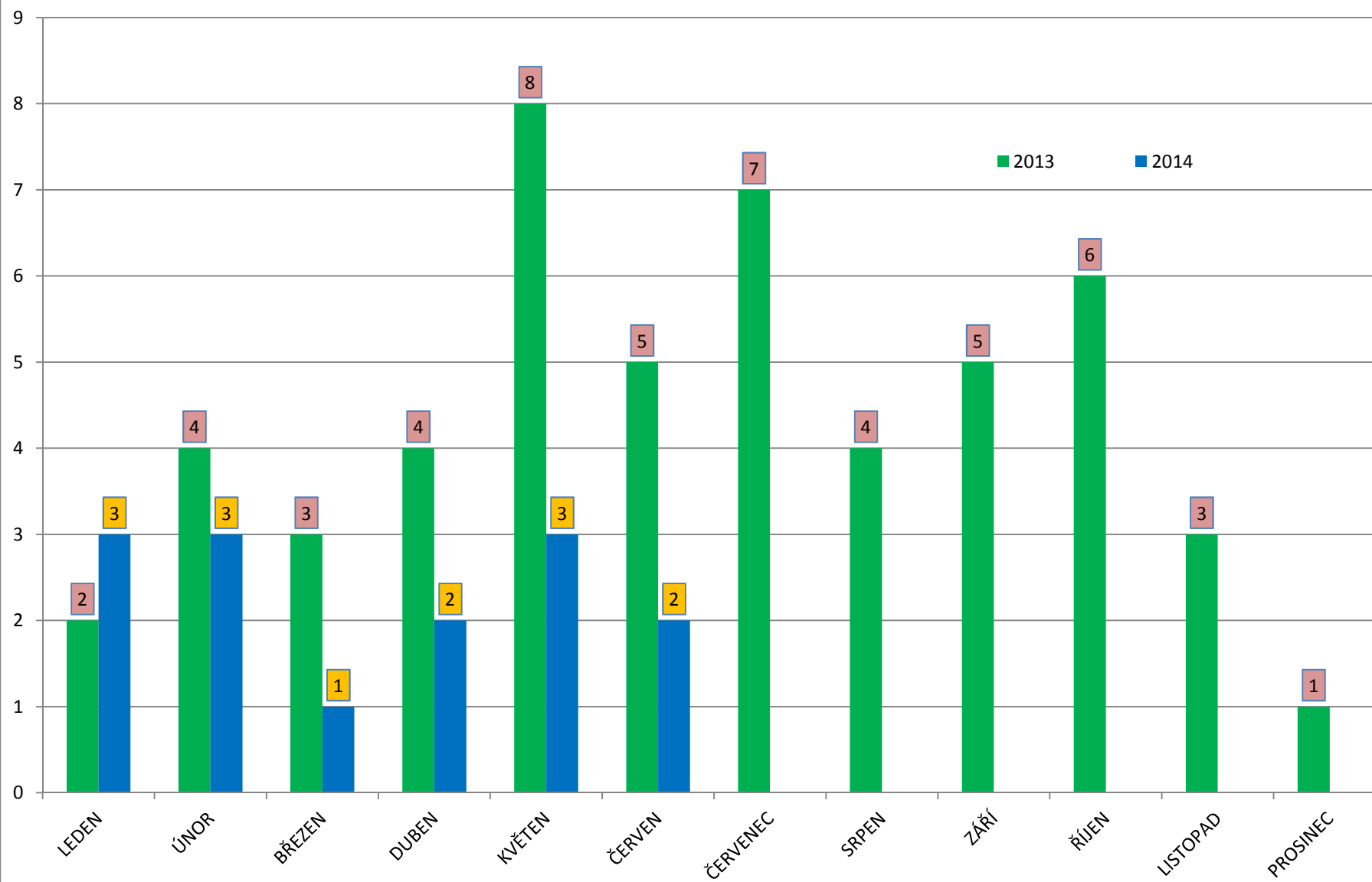
Porovnání usmrcených po měsících - 2014



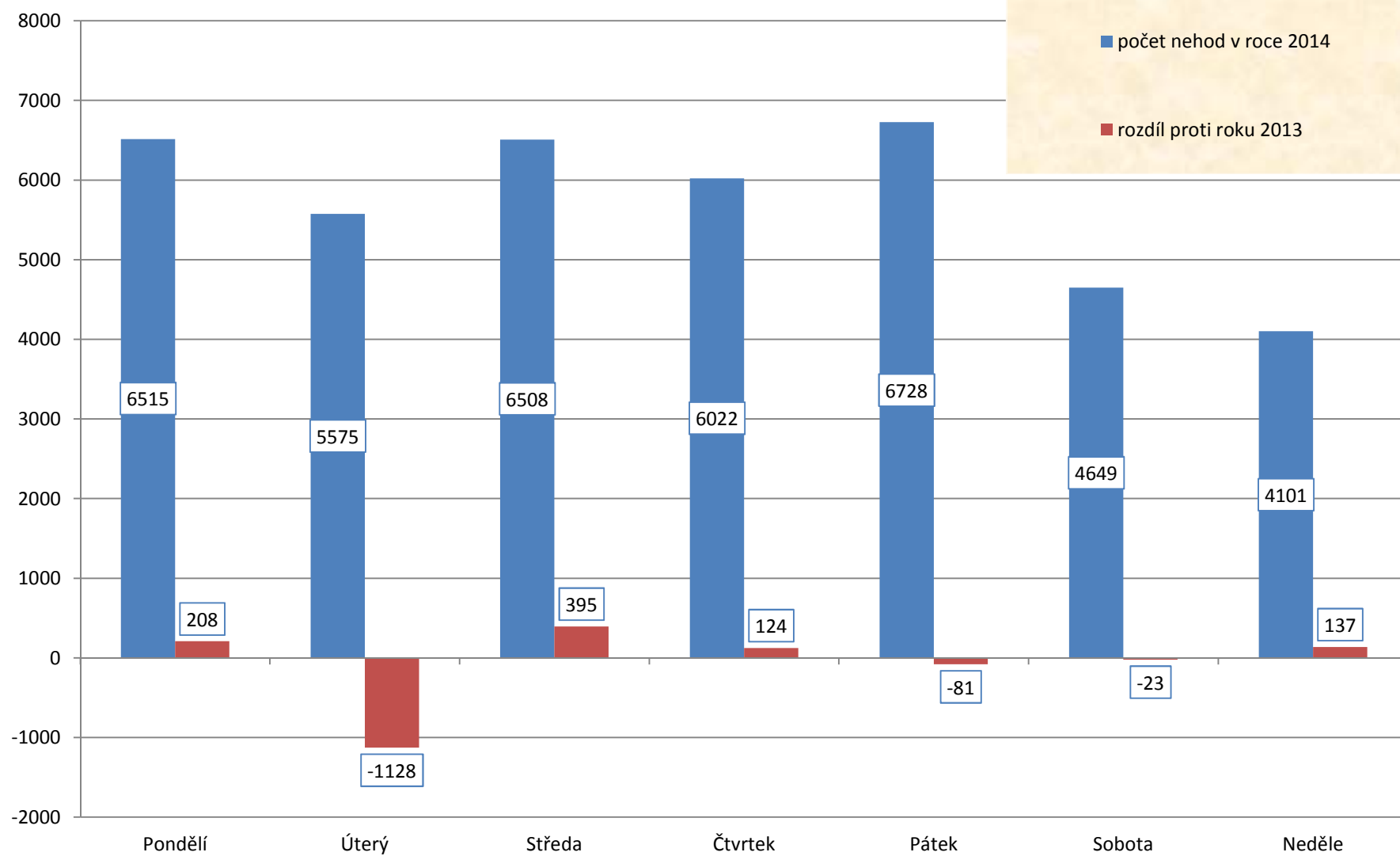
Zaviněno pod vlivem alkoholu



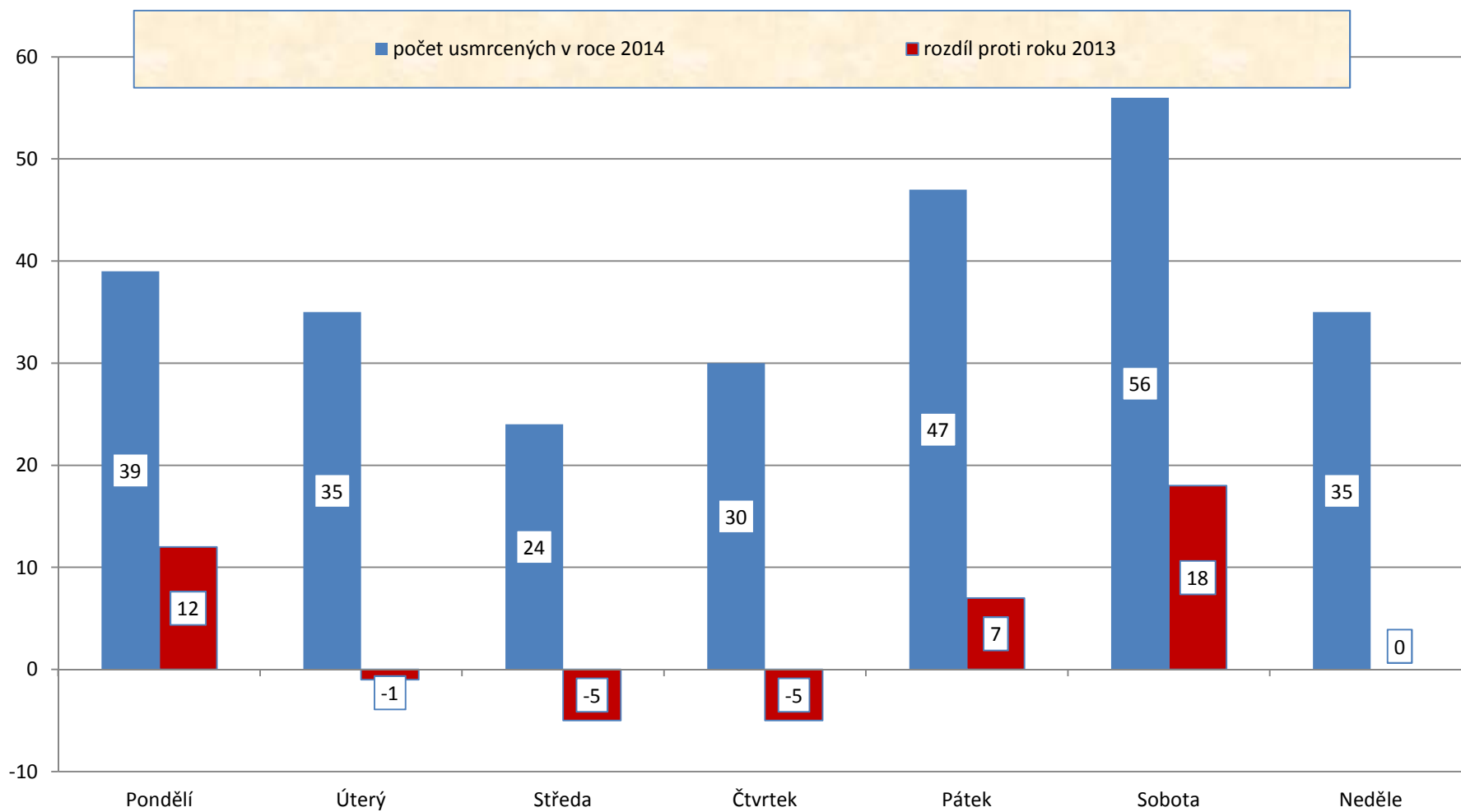
Usmrceno při zavinění pod vlivem alkoholu



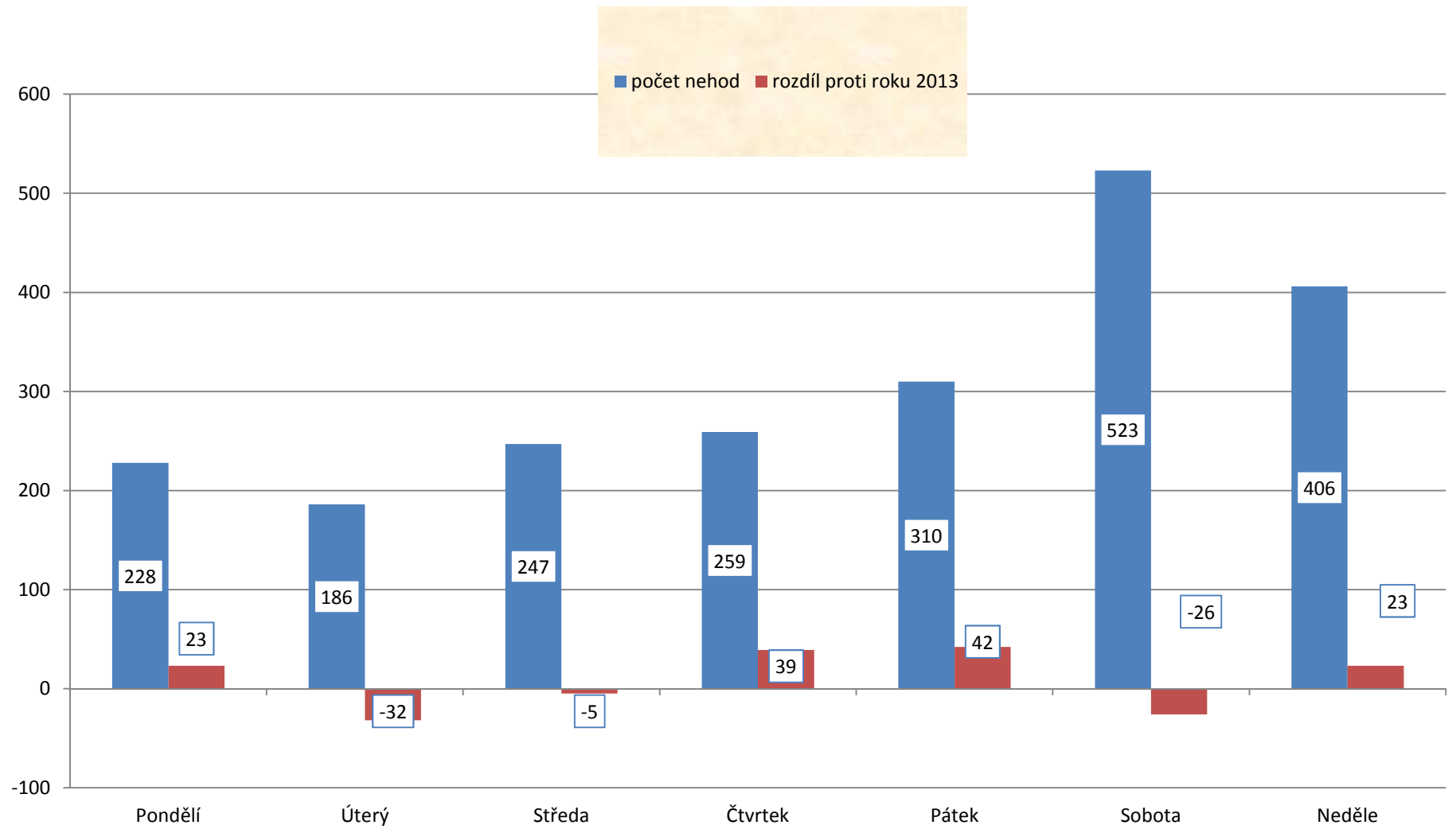
Počet nehod v jednotlivých dnech týdne



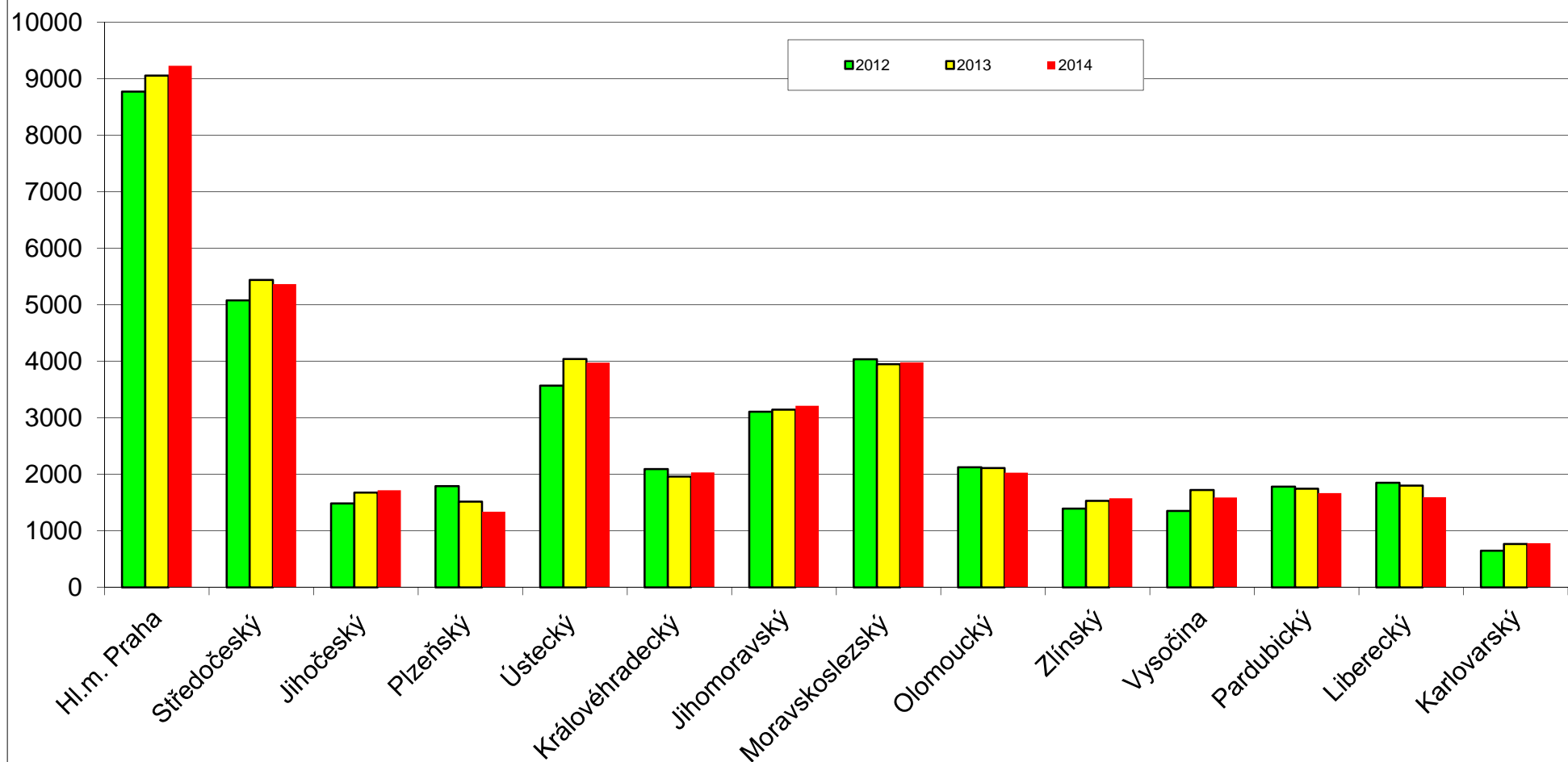
Počet usmrcených v jednotlivých dnech týdne



Dny v týdnu, zaviněno pod vlivem alkoholu

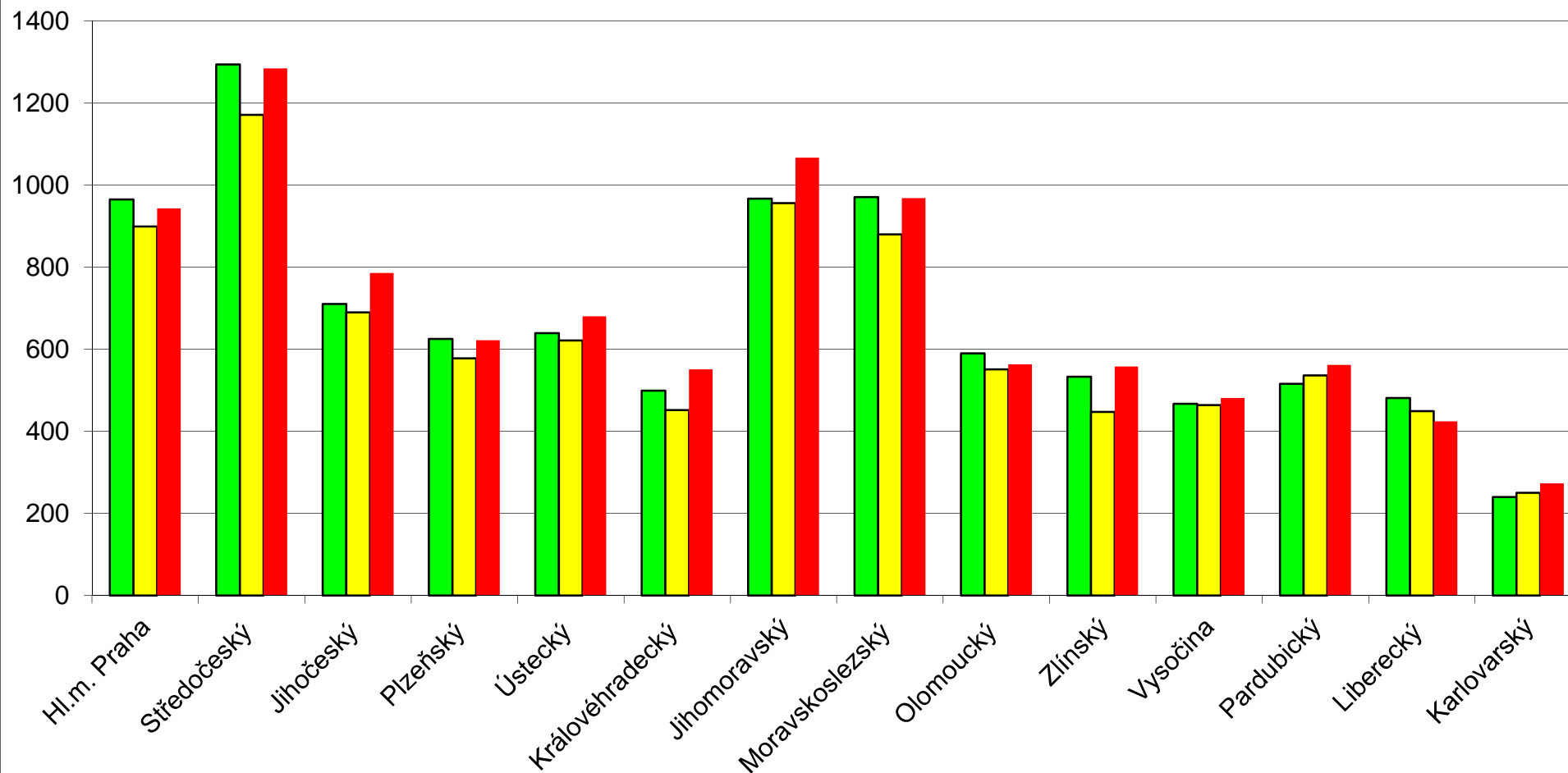


Počet nehod v krajích, leden - květen 2014



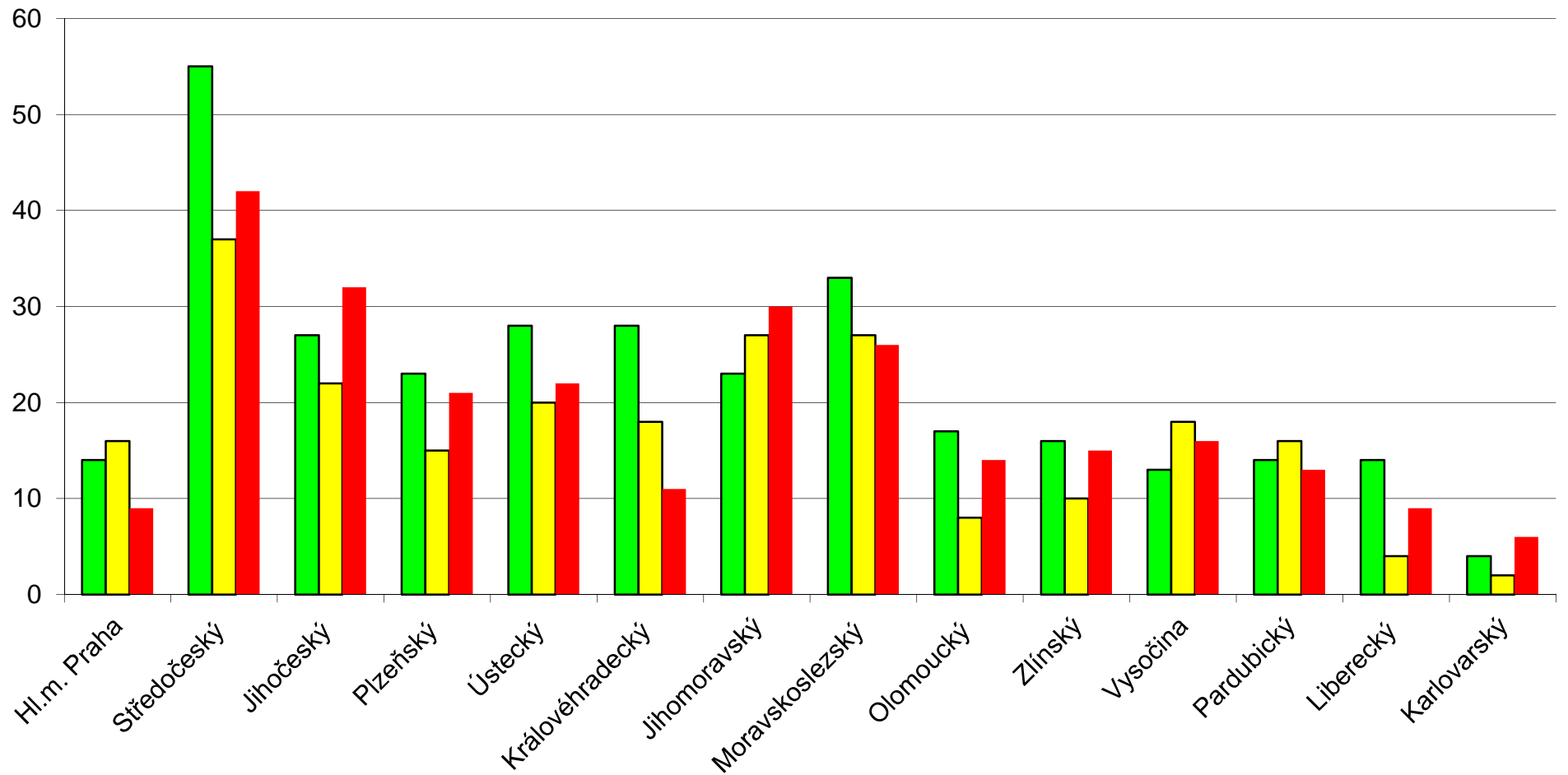
Počet nehod s následky na životě a zdraví v krajích, leden - červen 2014

2012 2013 2014



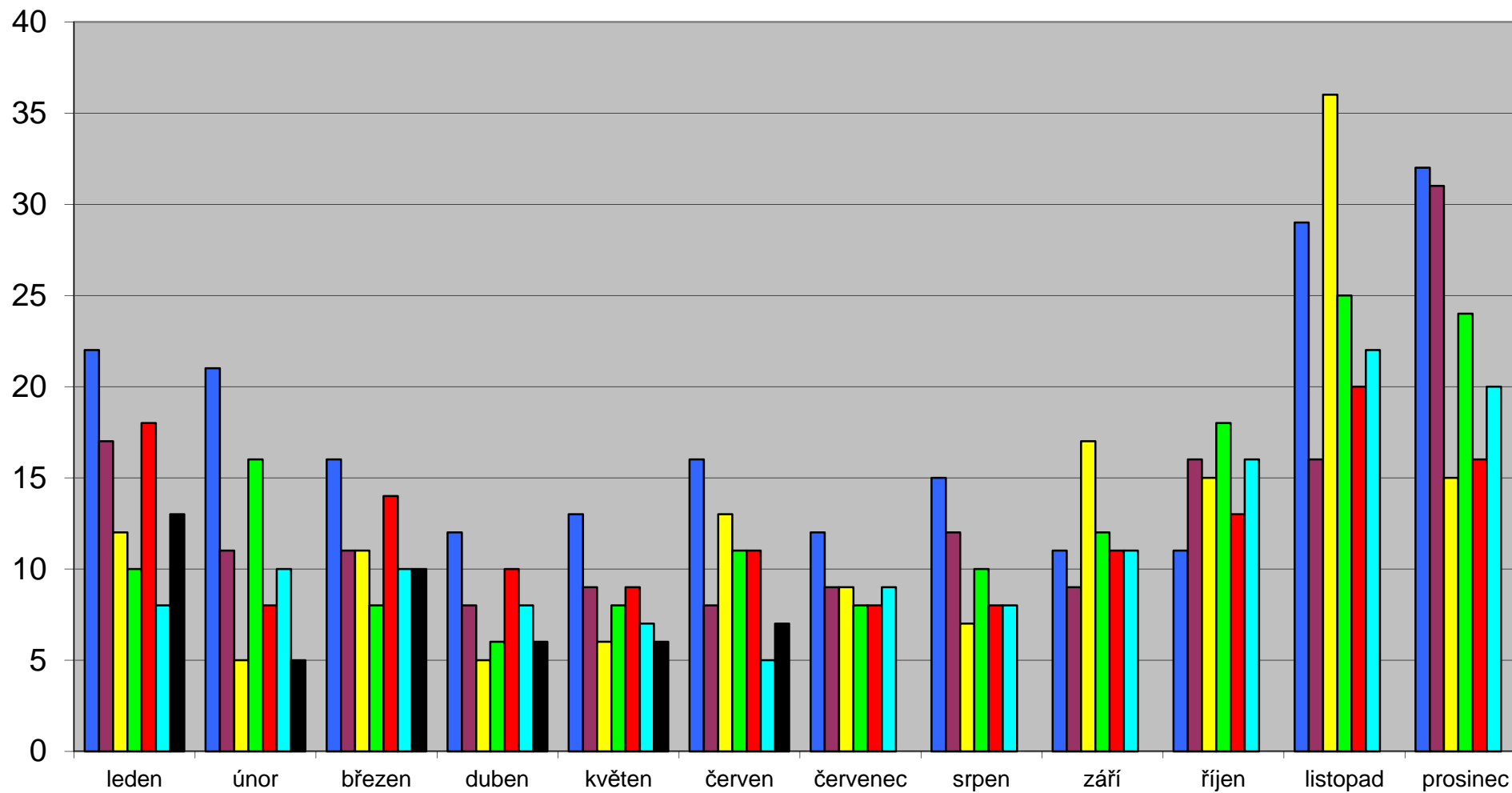
Počet usmrcených v krajích, leden - červen

■ 2012 ■ 2013 ■ 2014

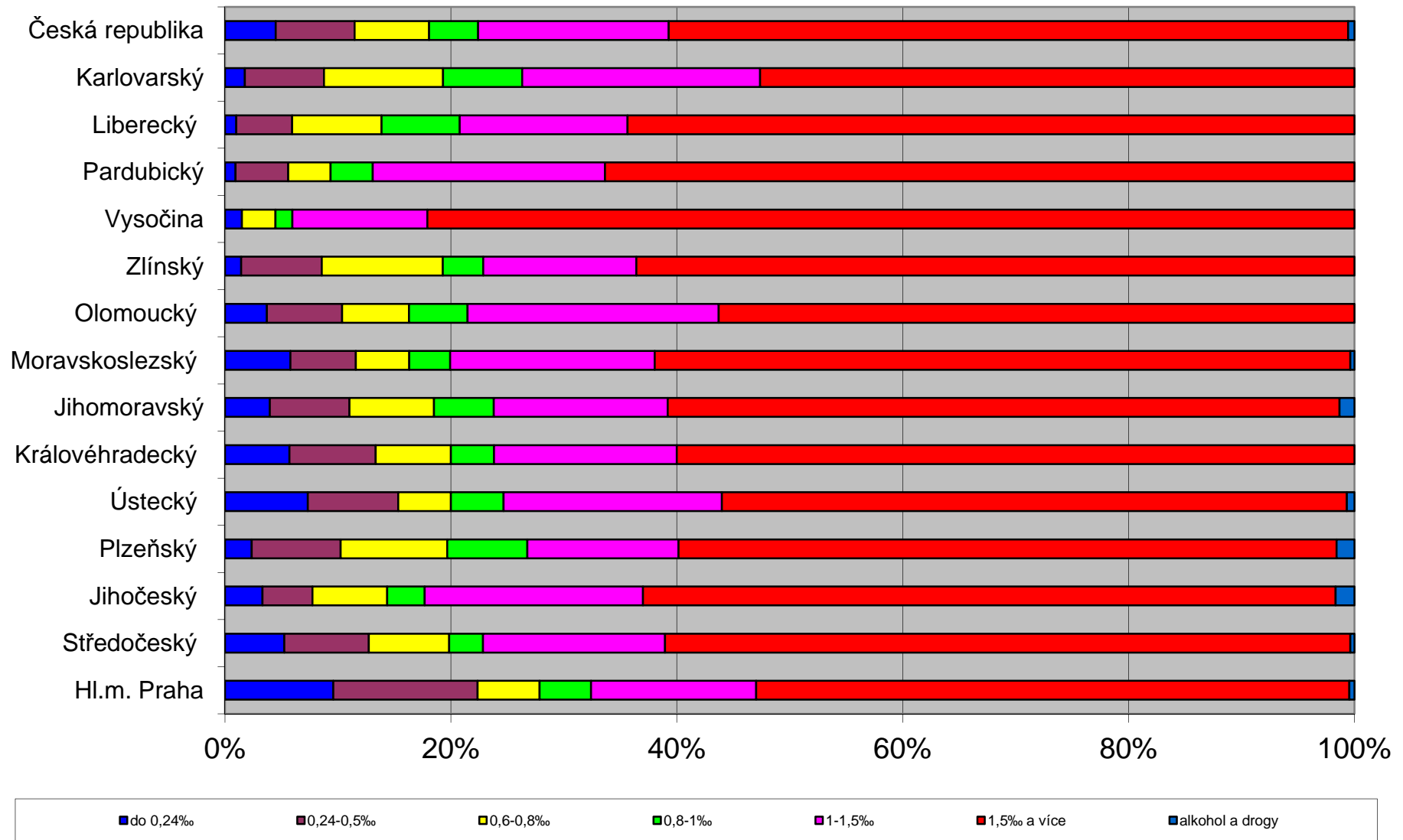


Usmrcení chodci po měsících

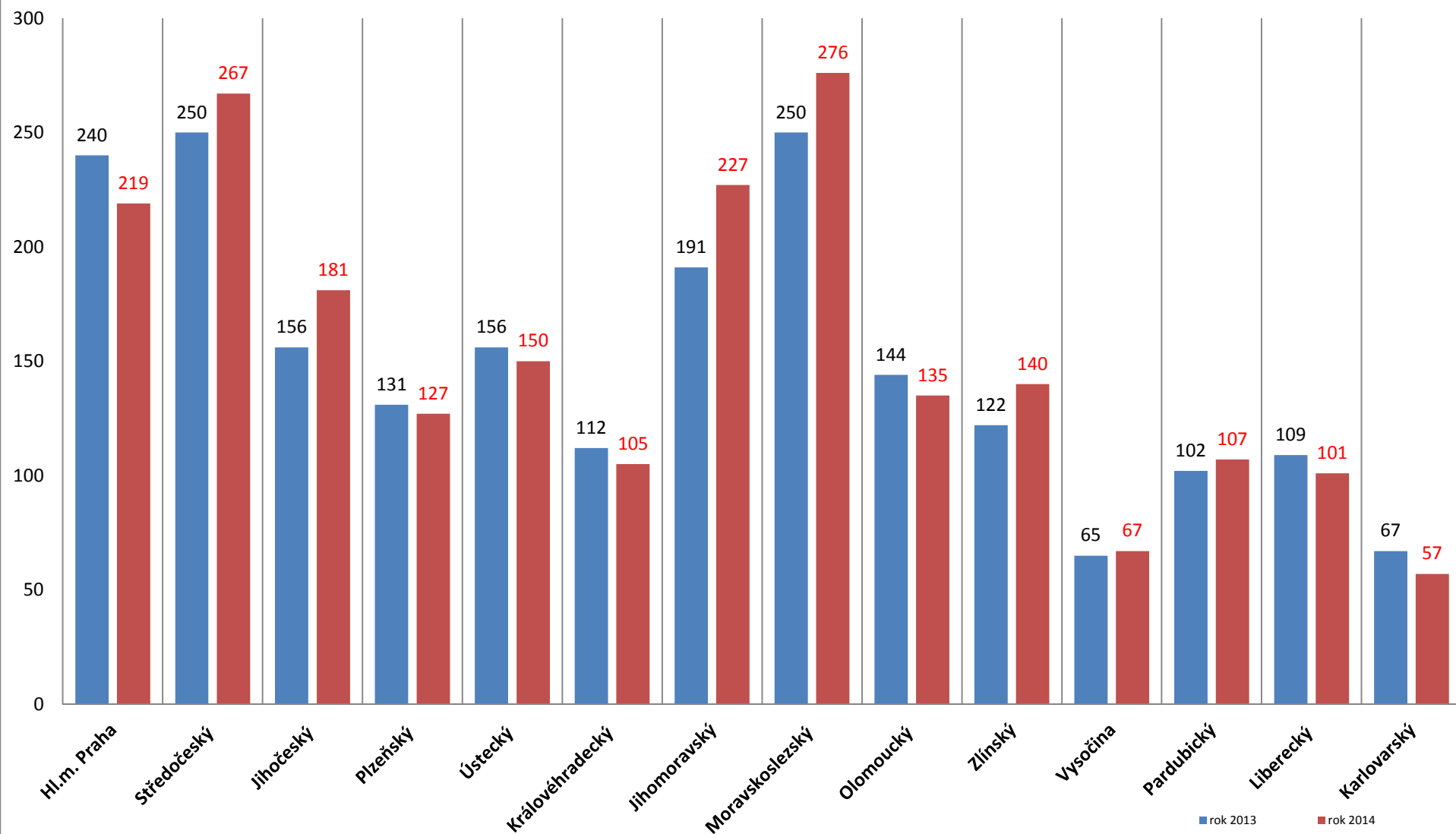
■ 2008 ■ 2009 ■ 2010 ■ 2011 ■ 2012 ■ 2013 ■ 2014



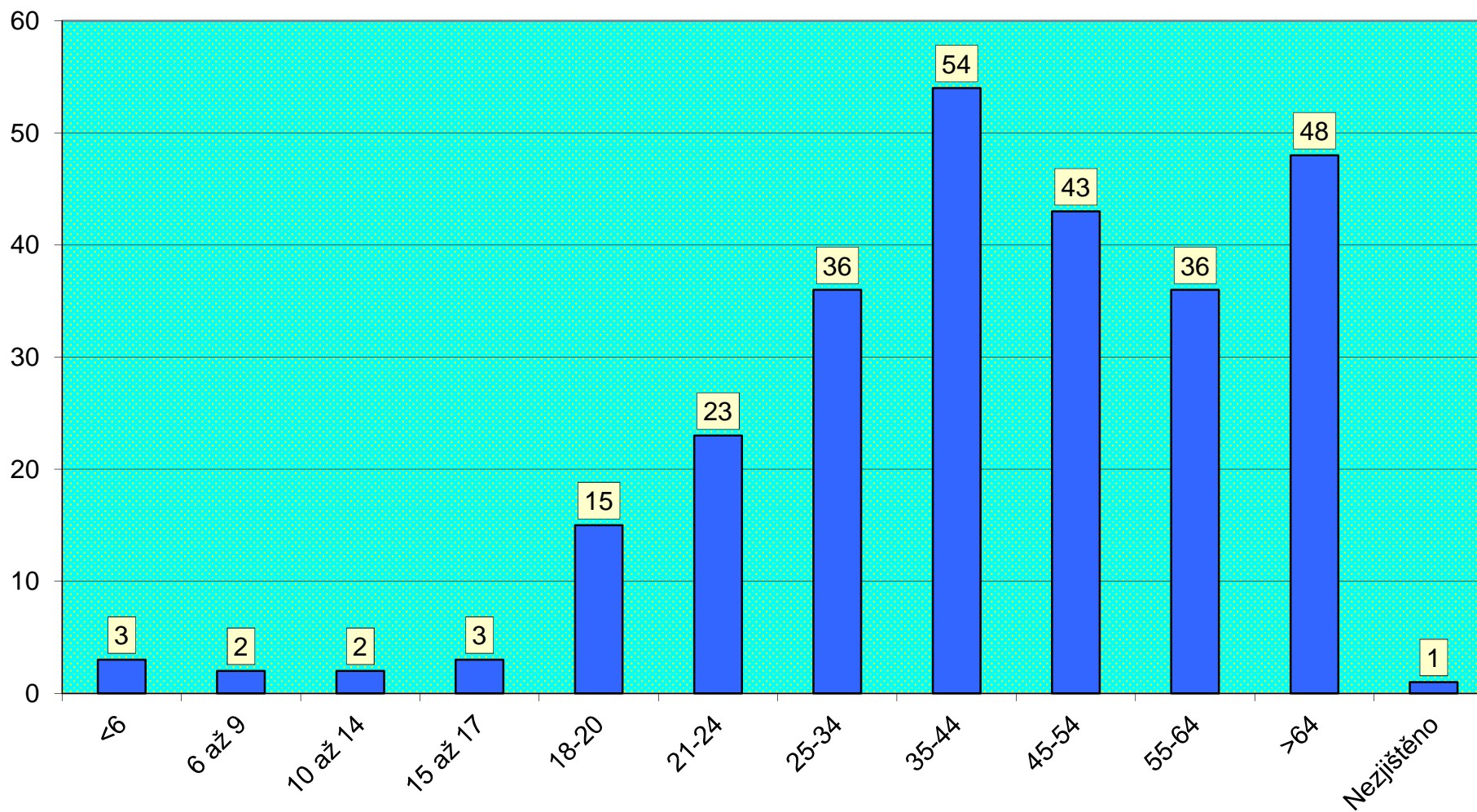
Alkohol, kraje, podíl podle ‰ - leden - červen 2014



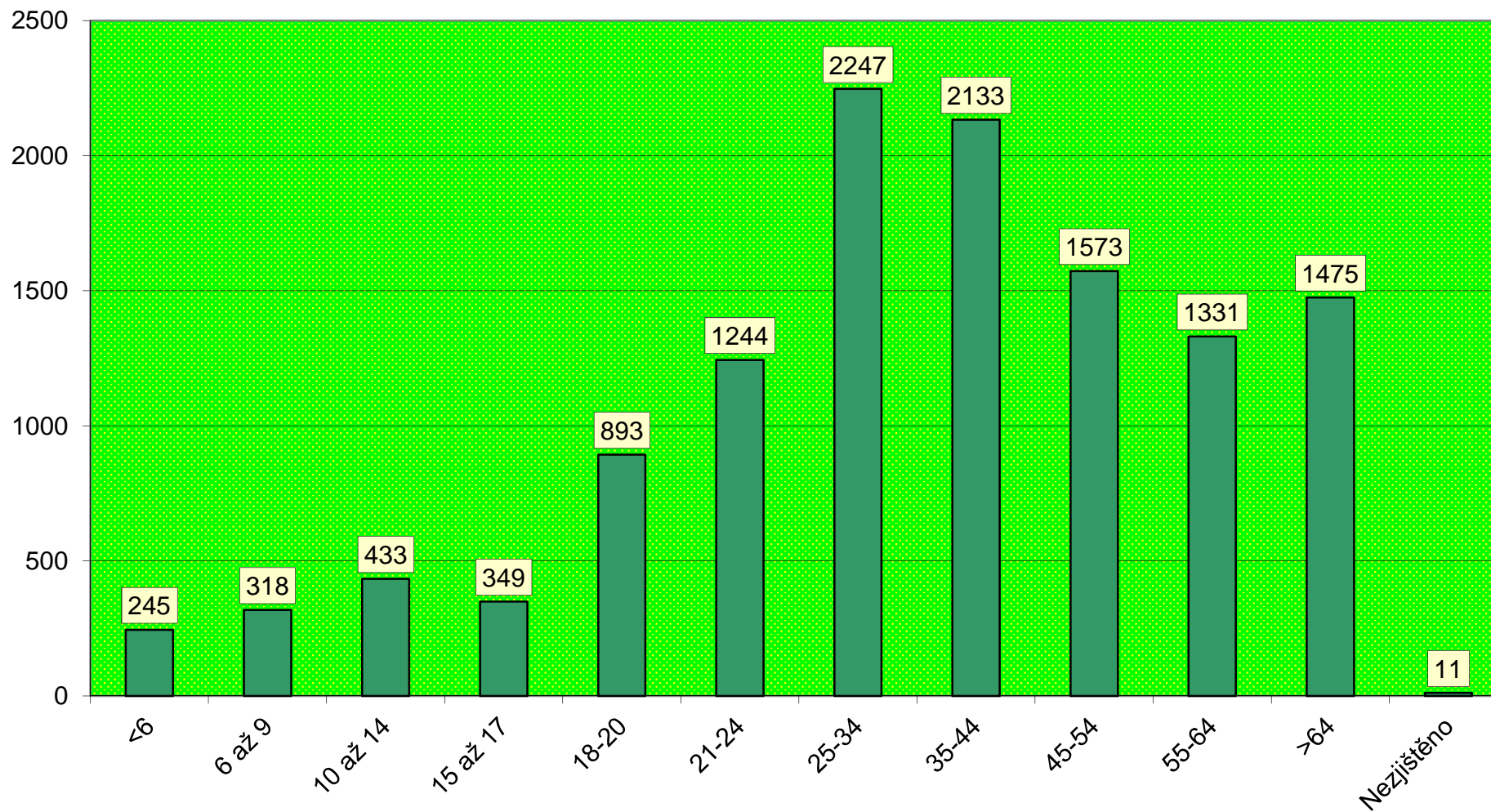
Počet zaviněných nehod pod vlivem alkoholu, leden - červen 2014



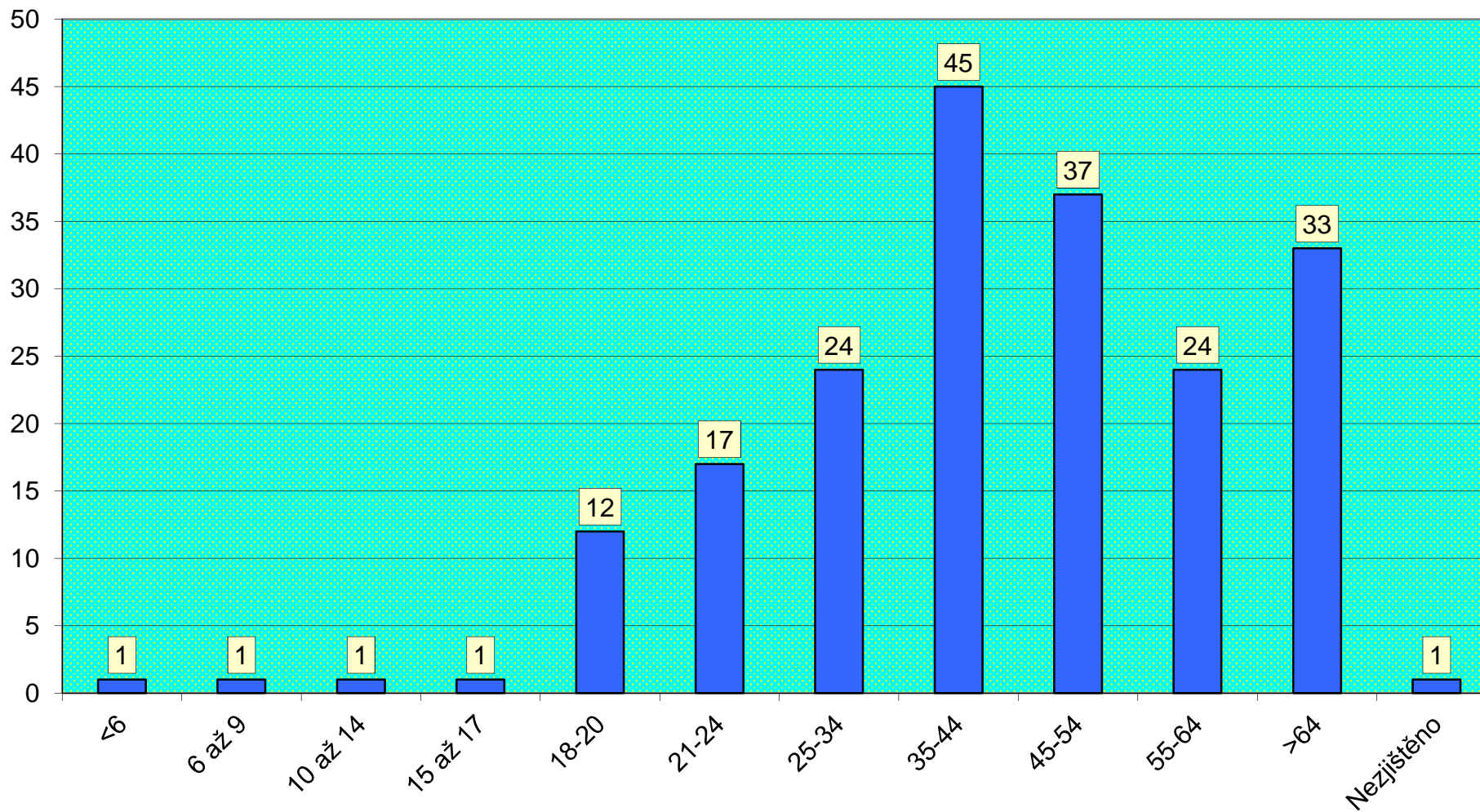
usmrcené osoby podle věku v roce 2014 (6 měsíců)



zraněné osoby podle věku v roce 2014 (6 měsíců)



usmrcení muži podle věku, rok 2014



usmrcené ženy podle věku, rok 2014

