

# Nehodovost na okrese ZNOJMO

Dopravní nehodovost je způsobena nekázní účastníků v silničním provozu



# Počty dopravních nehod

	2016	2015	Rozdíl
Celkem DN	596 / (207 EF)	556 / (214 EF)	+ 40 / (+ 7 EF)
Usmrceno	8	13	- 5
Těžce zraněno	47	40	+ 7
Lehce zraněno	249	269	- 20
Alkohol u viníka DN	62	37	+ 25

**Nepřizpůsobení rychlosti jízdy -  
zejména svým schopnostem**



# Počty dopravních nehod 2016

s účastí řidičů profesionálů

Nákladní automobil	39 (+ 4)
Nákladní automobil s návěsem	41 ( 0)
Nákladní automobil s přívěsem	6 (+3)
Autobus	10 (- 1)
Celkem DN	96 (+ 6)



**Samovolné rozjetí nezajištěného vozidla**

# Usmrcené osoby – typ komunikace v roce 2016

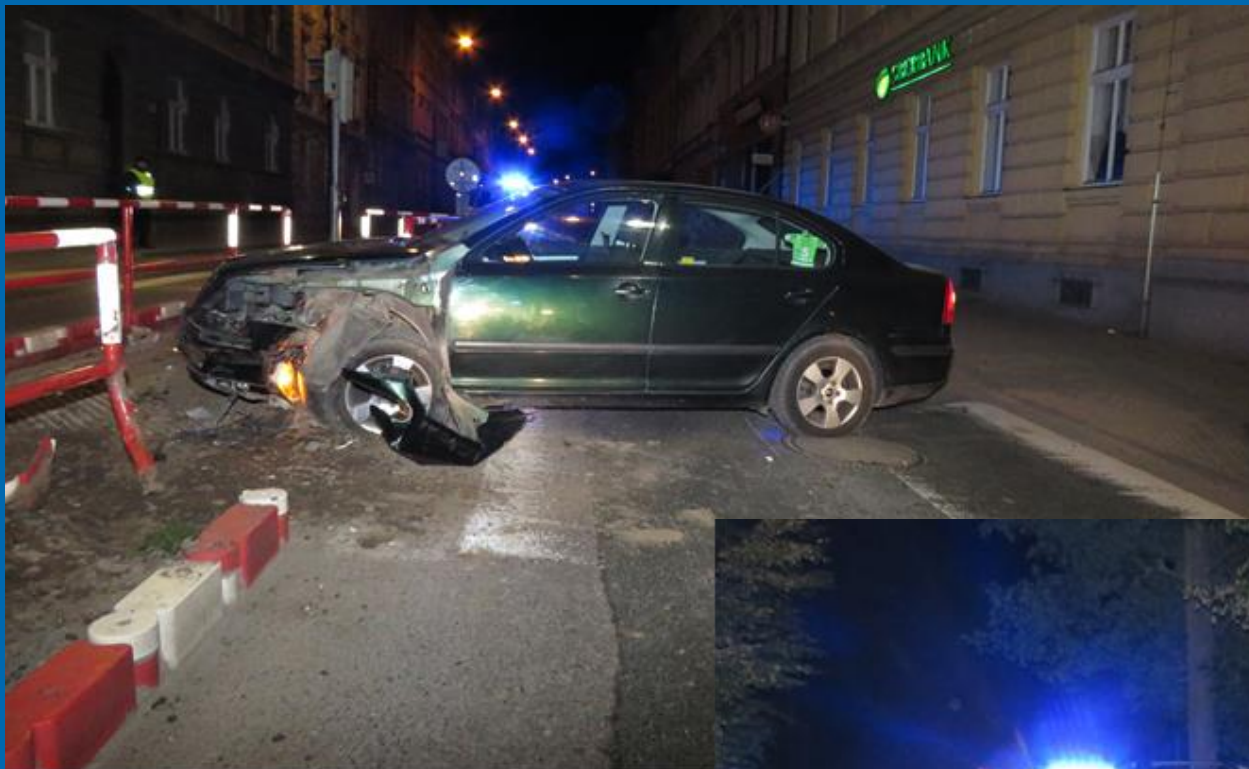
komunikace	usmrceno	místo	věk	postavení při DN	příčina
silnice I. třídy	2	I/38 kř. Kravsko	79	Poškozená (spolujezdce)	rychlost jízdy ,OPL
		I/53 za kř. Práče - směr Lechovice	69	Viník - řidič	předjíždění
silnice II. třídy	4	II/408 Tasovice-Dyje	20	Viník - neřidič	rychlost jízdy, protisměr
		II/408 za obcí Citonice směr Znojmo	44	Poškozená- (spolujezdce)	
		II/408 za obcí Citonice směr Znojmo	55	Viník - řidič	vyjetí vpravo mimo komunikaci
		II/408 k.ú. Hevlín	59	Viník - řidička	rychlost jízdy, náraz do stromu
silnice III. třídy	2	III/40837 Dyjákovičky-Hnízdo	50	Viník – řidič	nevěnování se řízení
		III/3963 Moravský Krumlov- ul. Rakšická	57	Poškozený – chodec tlačící kolo Viník-řidič cyklista	nevěnování se řízení, náraz do sloupu
Místní komunikace	0				



## Nehody se smrtelnými zraněními



## Takhle jezdí alkohol





# Hlavní příčiny dopravních nehod v roce 2016

RYCHLOST	116 (+ 11)
PŘEDJÍŽDĚNÍ	8 (- 10)
PŘEDNOST	91 (0)
ZPŮSOB JÍZDY	234 (- 2)
NEZAVINĚNÁ ŘIDIČEM	139 (+ 33)
TECHNICKÁ ZÁVADA	8 (+ 8)



## Zavinění dopravní nehody účastníkem v roce 2016

Řidičem motorového vozidla	421
Řidičem nemotorového vozidla	33
Chodcem	7
Lesní zvěř	129

**Nebezpečné předjíždění**





# Počet zjištěných a vyřízených přestupků v silniční dopravě řidiči motorových vozidel za rok 2016

	2015		2016	
	Počet	Celkem v Kč	Počet	Celkem v Kč
Rychlost jízdy	1.862	1.745.900,-	1.995	1.617.300,-
Předjíždění	95	103.100,-	77	72 900,-
Přednost	148	159.200,-	104	130 500,-
Způsob jízdy	411	298.000,-	349	284 300,-
Nepoužití zádržných systémů	109	50.400,-	183	88 300,-
Technický stav	207	153.000,-	158	87 700,-
Držení hovorového zařízení	358	179.900,-	351	180 300,-
Ostatní přestupky v dopravě	352	137.900,-	197	92 600,-
Přestupky řešené policisty služby pořádkové policie	2.776	830.200,-	3.228	1.183.700
Oznámených přestupků	791	-	583	-
<b>Celkem</b>	<b>7.109</b>	<b>3.648.600,-</b>	<b>7.225</b>	<b>3.737.600,-</b>

# Počet zjištěných a vyřízených přestupků v silniční dopravě ostatní účastníci silničního provozu za rok 2016

	počet	Pokuta
chodci	<b>83</b>	<b>15 200</b>
cyklisté	<b>66</b>	<b>12 800</b>
ostatní	<b>27</b>	<b>8 900</b>



**Smrtelná nehoda chodce, který vedl jízdní kolo**

# Alkohol a „drogy“ za volant nepatří – ÚO Znojmo 2016

	2015	2016
počet řidičů pod vlivem alkoholu	363	386
počet řidičů pod vlivem OPL	134	105
z toho TČ – alkohol	83	98
z toho TČ – OPL	36	32





Dopravní nehodovost je způsobena nekázní účastníků v silničním provozu.

Řešením je podle expertů větší tolerance jak z řad řidičů, tak od pěších...