

GEOCACHING

zdroj podezřelých předmětů...?



Pomáhat a chránit



Geocaching – definice

Geocaching je hra na pomezí sportu a turistiky, která spočívá v použití navigačního systému GPS při hledání skryté schránky nazývané cache (v češtině psáno i keš), o níž jsou známy její zeměpisné souřadnice (v systému WGS 84). Při hledání se používají turistické přijímače GPS. Člověk zabývající se geocachingem bývá označován slovem geocacher, česky též geokačer nebo prostě kačer. Po objevení cache, zapsání se do logbooku a případné výměně obsahu ji nálezce opět uschová a zamaskuje.

Jednou ze základních myšlenek geocachingu je umístování keší na místech, která jsou něčím zajímavá a přesto nejsou turisticky navštěvovaná. V popisu cache (listing) jsou pak uvedeny informace o místě s jeho zvláštnostmi a zajímavostmi. Cache se ale umísťují i do zajímavých míst velmi frekventovaných. V některých případech je zajímavým právě úkol, který je s nalezením cache spojen.





Geocaching – historie

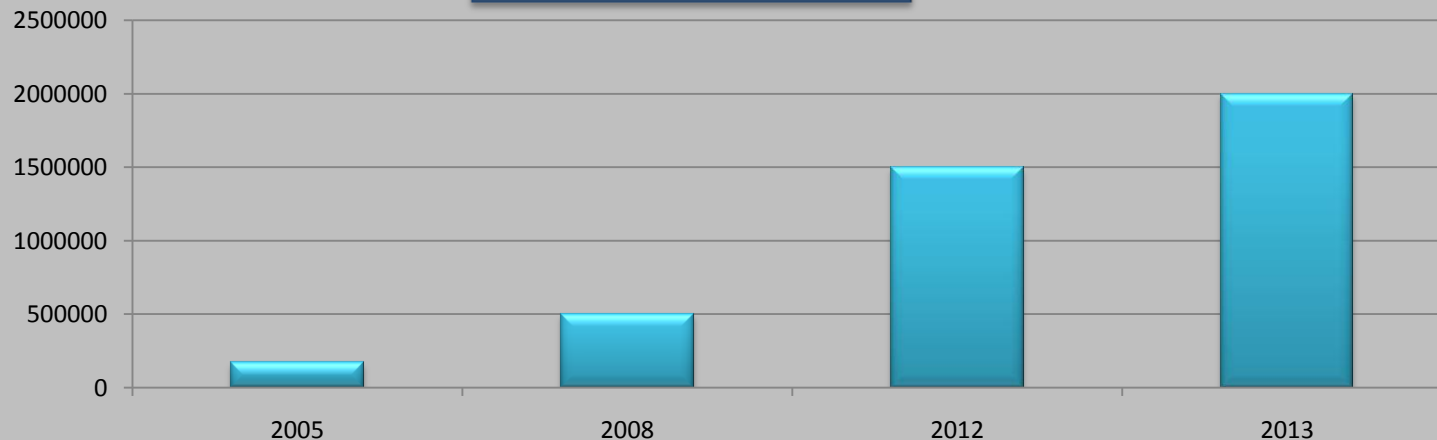


Pomáhat a chránit

Geocaching vznikl v USA bezprostředně poté, co 1. května 2000 rozhodnutí tehdejšího amerického prezidenta Clintona odstranilo umělou odchylku, přidávanou do signálu GPS, a zlepšilo tak přesnost tohoto navigačního systému pro běžné civilní uživatele z desítek až stovek na několik metrů.



počet schránek - Svět





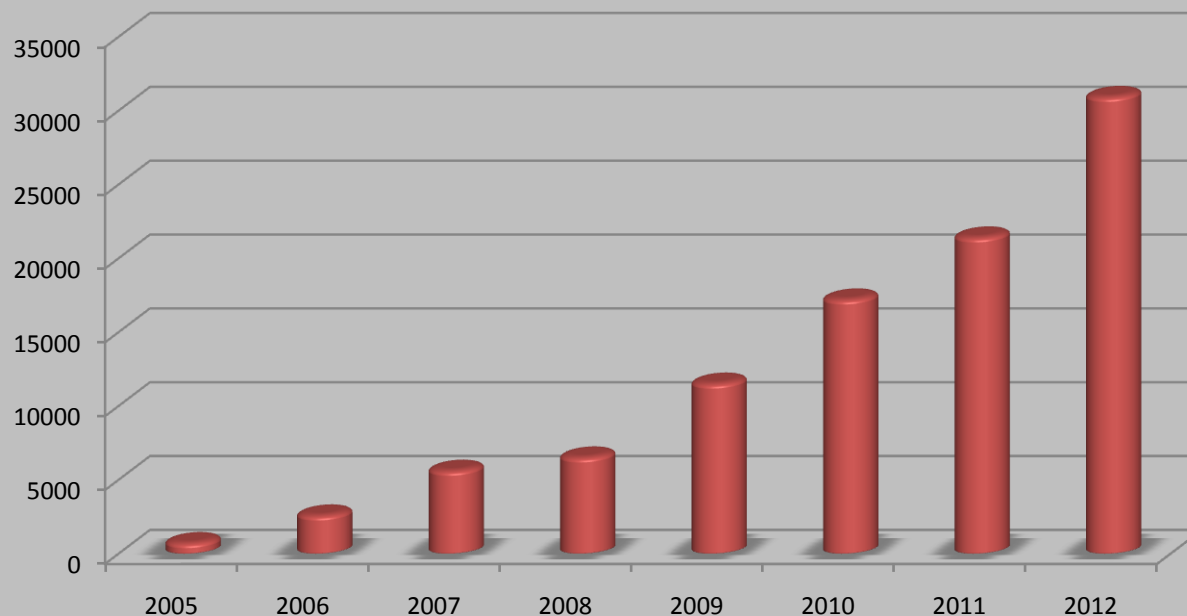
Geocaching v ČR



Pomáhat a chránit

Počet českých registrací na www.geocaching.com :	76.000
Počet aktivních kačerů:	30.000

počet schránek v ČR





Cache dle velikostí



Pomáhat a chránit

- nano
- micro
- small
- regular
- large
- other





Cache dle velikostí - micro

Micro – velmi malá schránka, typicky lehce upravená a přizpůsobená krabička od filmu, od bonbonů tic-tac, od léků apod. Pro její možnost umístit ji nenápadně i do frekventovaných prostor se používá nejčastěji pro caches v centrech měst apod. Micro-cache bývá doplněna magnetem pro snadnější uchycení na kovových konstrukcích a bývá i velmi umně maskována tak, aby co nejlépe splynula s okolím. Pro svoji miniaturní velikost se do micro-cache nekládají žádné předměty na výměnu, ale téměř výhradně pouze logbook.





Cache dle velikostí - small



Pomáhat a chránit

Small – malá schránka, přibližně o objemu malé krabice na ohřívání potravin v mikrovlnné troubě, která se také jako schránka často používá. Small-cache obsahuje logbook a menší předměty na výměnu.



www.pichel64.d



Cache dle velikosti - regular



Pomáhat a chránit

Regular – schránka ideální velikosti, vejdou se do ní kromě logbooku i větší předměty na výměnu, malé plyšové hračky apod. Často se pro ni používají běžné krabice na ohřívání potravin v mikrovlnné troubě.





Cache dle velikosti - large



Pomáhat a chránit

Large – specializované výjimečné schránky, jejichž nadměrná velikost bývá zaměřena speciálně pro ukládání větších předmětů na výměnu (např. knih a CD).





Cache dle velikosti - other



Pomáhat a chránit





Geocaching – Co obsahuje „keš“



Pomáhat a chránit

- logbook
- tužka
- označení
- upozornění pro náhodné nálezcce
- předměty na výměnu, tématické předměty
- trakovatelné předměty (geocoiny, Travelbugy)




OFFICIAL GEOCACHE
PLEASE DO NOT DISTURB!
This is an official game piece.
Refer to geocaching.com for details.

Cache name: _____
Hidden: _____
Position: N _____ E _____

GEOCACHING.COM



OFFICIAL GEOCACHE
PLEASE DO NOT DISTURB!
This is an official game piece.
Refer to GEOCACHING.COM for details.

Cache Name: _____
Contact Name: _____
Contact Info: _____

GEOCACHING.COM





Geocaching – zásady



- neměla by být umístěna na pozemku bez souhlasu majitele
- měla by být veřejně přístupná
- neměla by být v okolí citlivých objektů (vládních, vojenských...)
- při zakládání keše by měla být použita hlava...vše promyslet.
- neměla by podporovat komerční zájmy (vstupné, reklama...)
- nesmí popularizovat politické, náboženské či jiné ideologie
- publikování prochází schvalovacím procesem, popř. betatestem
- vlastník by měl být chopen se o schránku starat (blízkost bydliště)
- možnost adopce
- kačeři si tykají bez ohledu na věk, pohlaví či tituly...
- ke keši se chovají jako k vlastní, neničí ji, maskují ji, opraví co jde
- chrání keš před nezúčastněnými osobami (mudly)





Geocaching – zdroj podezřelých předmětů?



Pomáhat a chránit

Výjezdy Pyrotechnické služby Policie ČR na podezřelé předměty – schránky Geocachingu



okr. Břeclav



Pod mostkem nalezen podezřelý váleček průměru 3 cm a délky 15 cm
Váleček omotán černou lepicí páskou, připevněn magnety ke konstrukci

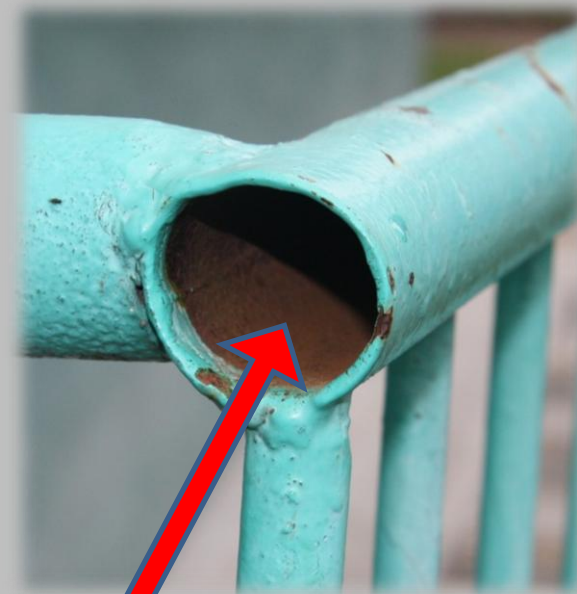


Geocaching – zdroj podezřelých předmětů?



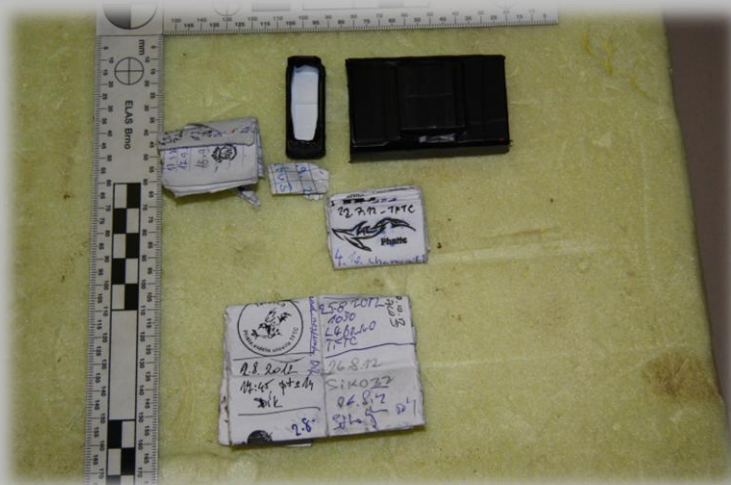
Pomáhat a chránit

Olomouc



Brno

- Podezřelý předmět nalezen ve VTA
- Předmět byl upevněn magnety
- Nálezce jej sejmul a zabalil do alobalu („aby zabránil dálkovému odpalu...“)
- Předmět odnesl na oddělení Policie ČR
- Znaky NVS nebyly identifikovány
- Jednalo se o schránku pro Geocaching



Loštice

- Oznamovatelka pozorovala tři muže, jak v prostoru zastávky ukládají podezřelý předmět.
- Předmět byl upevněn magnety, oznamovatelka s ním po odchodu podezřelých mužů manipulovala a shodila jej na zem.
- Informovala hlídku PČR, a ta následně k prověření podezřelého předmětu přivolala pyrotechnickou výjezdovou skupinu.
- Předmět byl prověřen, jednalo se o schránku pro Geocaching





Geocaching – zdroj podezřelých předmětů?



Pomáhat a chránit

Geocaching vnímáme jako volnočasovou aktivitu velmi pozitivně. Nicméně bychom chtěli apelovat na všechny „Geokačery“, aby založení každé „keše“ opravdu důkladně promysleli...

- neměla by být v okolí citlivých objektů (vládních, vojenských...)
- při zakládání keše by měla být použita hlava...vše promyslet.
- obezřetnost při manipulaci s keškou (pozor na mudly)





Geocaching – zdroj podezřelých předmětů?



Pomáhat a chránit

Ke zmíněným zásadám bychom ještě rádi doplnili:

Vždy se zamyslete nad tím, zda „keška“ nebude u „Mudlů“ (pokud ji najdou) vzbuzovat podezření či pocity ohrožení. V takových případech by mohlo být řešením použití „kešky“ z průhledného materiálu, kde bude vidět její obsah.

V této souvislosti opravdu důkladně uvažte, zda je vhodné zakládat „kešky“ na velmi frekventovaných místech (např. centra měst, kulturní zařízení a památky, obchodní centra, prostředky hromadné dopravy a s nimi související infrastruktura – zastávky, koleje, mosty, nádraží, metro, a podobně). ...



Geocaching – zdroj podezřelých předmětů?



Pomáhat a chránit

Policie České republiky je ze zákona povinna prověřit každé oznámení...

Oznámí-li někdo nález předmětu, jehož účel, původ, majitel nebo jiné okolnosti jeho výskytu nejsou známy nebo jehož vnější forma, případně jiné znaky a celková situace na daném místě vzbuzují odůvodněnou obavu, že by se mohlo jednat o nástražný výbušný systém, musí dojít k reakci ze strany policie, případně dalších složek IZS.

Je třeba uzavřít okolí místa nálezu a případně evakuovat občany. To se zejména v městských centrech neobejde bez značného nasazení sil a prostředků. Taková akce také samozřejmě znamená komplikace jak pro zasahující jednotky, tak pro občany (evakuace, omezení či zastavení dopravy, rušení komunikačních sítí a podobně).




Geocaching – zdroj podezřelých předmětů?



Pomáhat a chránit

Uvědomte si prosím také, že každá takováto akce s sebou nese určité náklady. Ty mohou být v souvislosti s konkrétní situací značné. Je zde velká podobnost s anonymním oznámením o uložení bomby.



Například při zásahu IZS (prověřování podezřelého předmětu) v centru Prahy se k vyčíslení škody kromě složek IZS připojily i DP hl.m. Prahy, jelikož byl na několik hodin omezen provoz MHD. Vyčíslení nákladů a škod se pohybovalo v řádu desetitisíců korun.

Pokud takováto situace nastane např. na mezinárodním letišti a je nutné omezit leteckou dopravu, pohybují se škody obvykle v řádech statisíců až milionů korun...



Geocaching – zdroj podezřelých předmětů?



Pomáhat a chránit

Vzhledem k počtu výjezdů na podezřelé „kešky“ v uplynulých dvou letech v poměru k počtu schránek na území ČR je zřejmé, že drtivá většina zakladatelů u svého počínání skutečně přemýšlí a my jen doufáme, že tomu tak bude i nadále a že podezřelých „kešek“ budeme muset likvidovat co nejméně.



Děkujeme za pozornost...



Geocaching - zdroj podezřelých předmětů?

zpracovali: kpt. Mgr. Luděk Procházka, kpt. Bc. Jaroslav Svoboda

7. 2. 2014