

I. Schéma opatření při zajištění nájezdu na Automotodrom

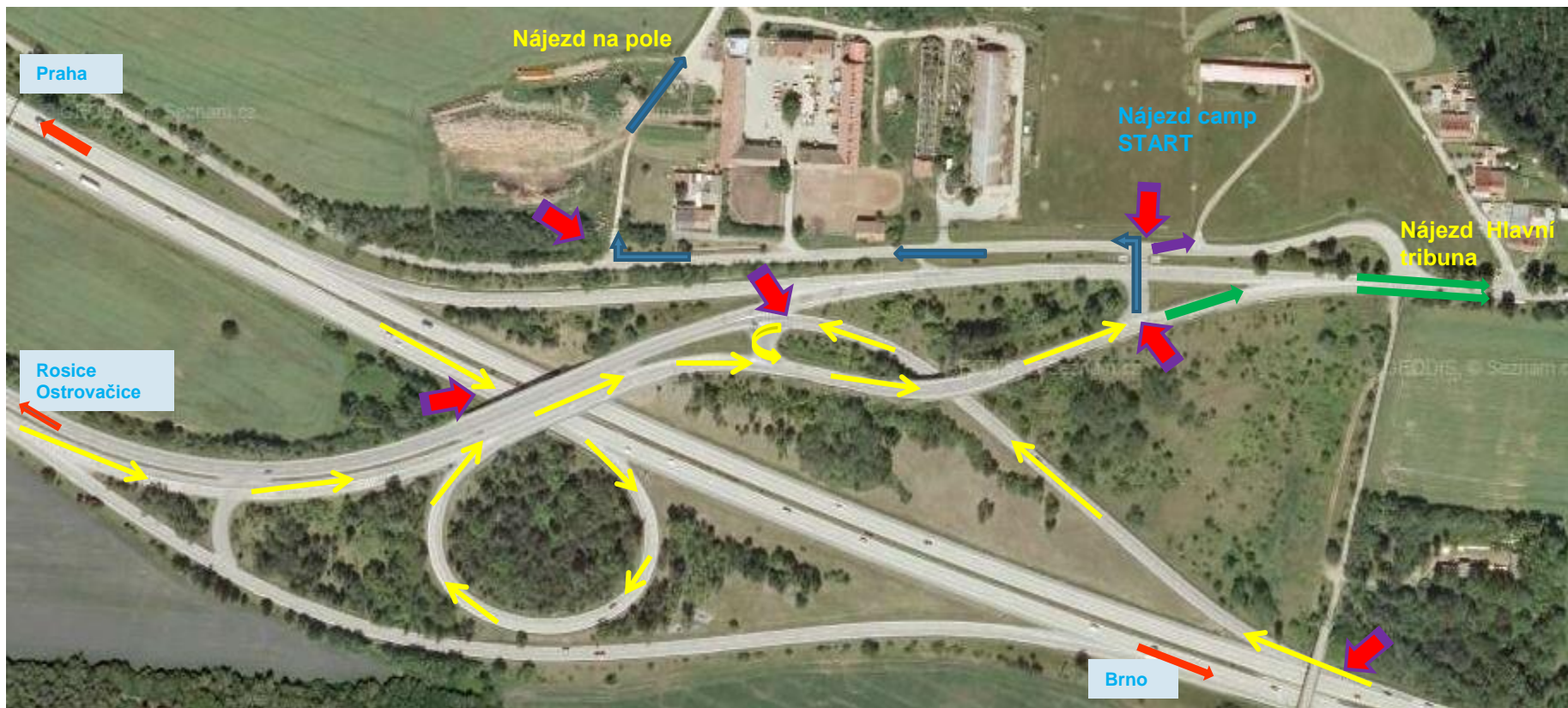


Pomáhat a chránit

3. Příjezd: Úsek č. 2

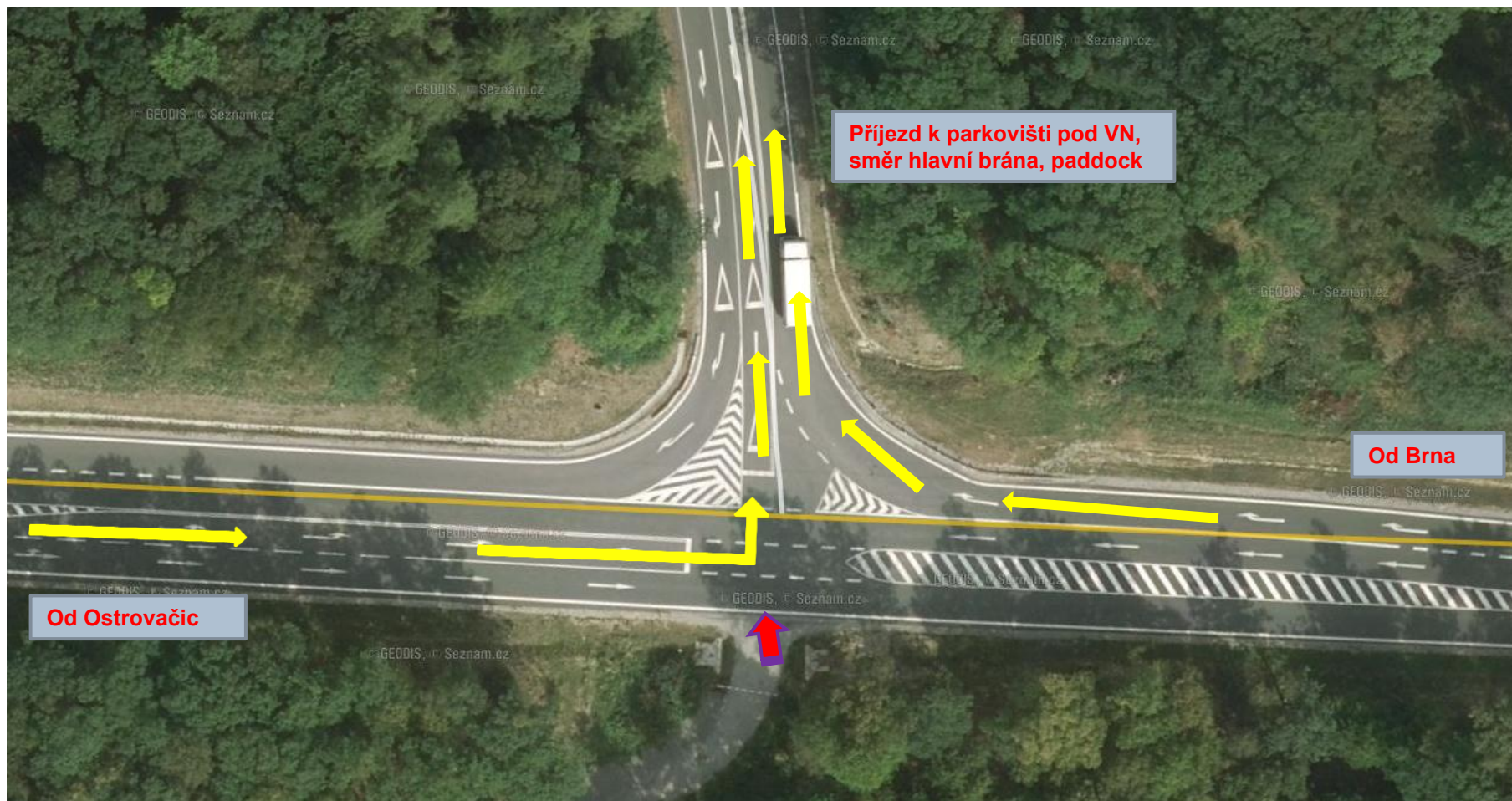
Kývalka – sjezd z dálnice D1 od Prahy a Brna, I/23 od Rosic, II/602 od Ostrovačice

HLAVNÍ DOPRAVNÍ UZEL – PŘEDPOKLÁDANÉ KOMPLIKACE VE FORMĚ OBTÍŽNÉ PRŮJEZDNOSTI



4. Příjezd: Úsek č. 1

Spojovací komunikace – křižovatky II/602 od Ostrovačice a od Brna



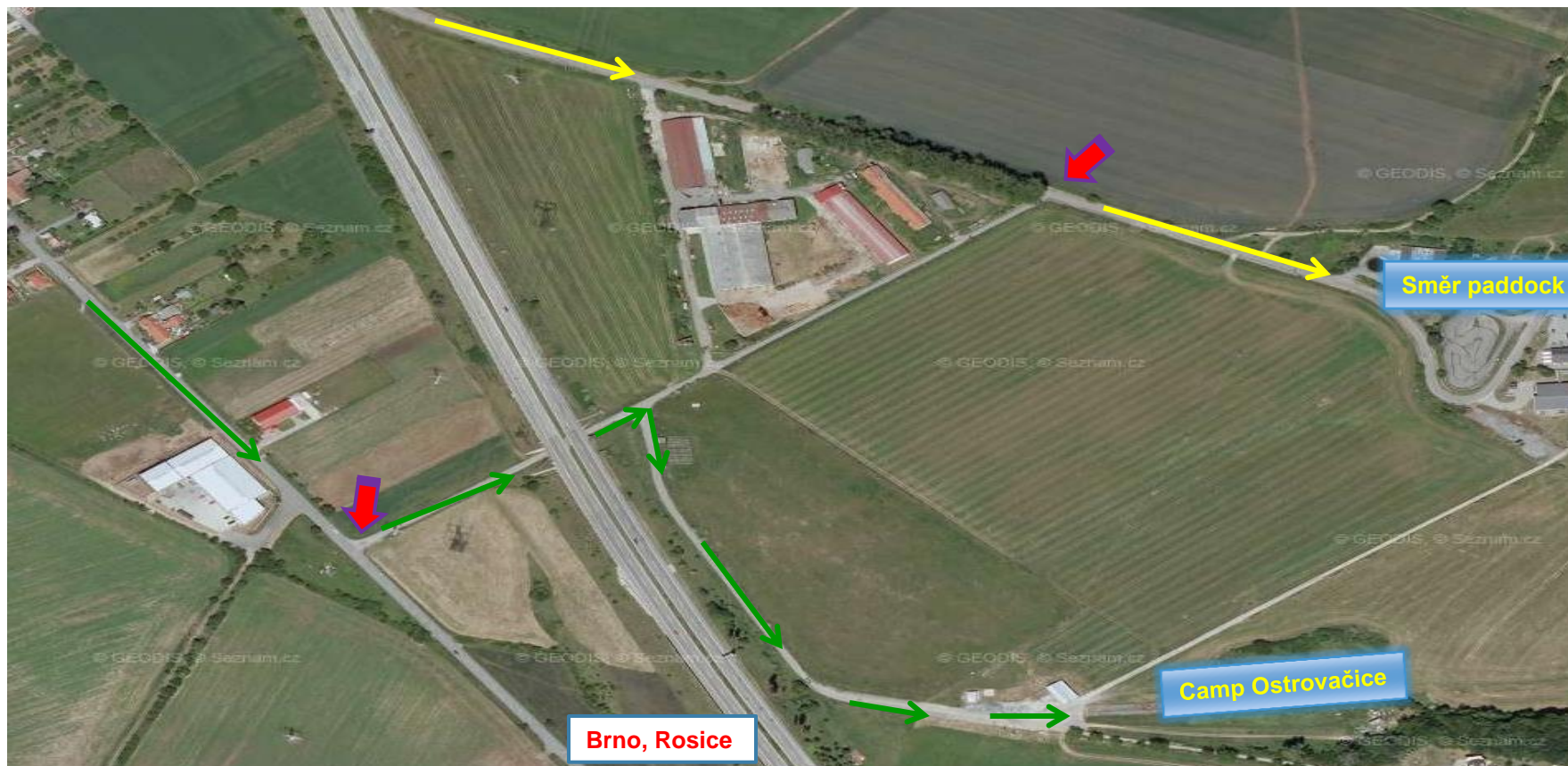
5. Příjezd: Úsek č. 3

Komunikace II/602 Ostrovačice směr paddock a kempy



6. Příjezd: Úsek č. 3

Komunikace II/602 Ostrovačice směr paddock a kempy



7. Příjezd: Úsek č. 1 – vozidla jen s výjimkou + MOTO

Křižovatka: spojovací komunikace – komunikace od Ostrovačice a od Brna – Žebětína (paddock)

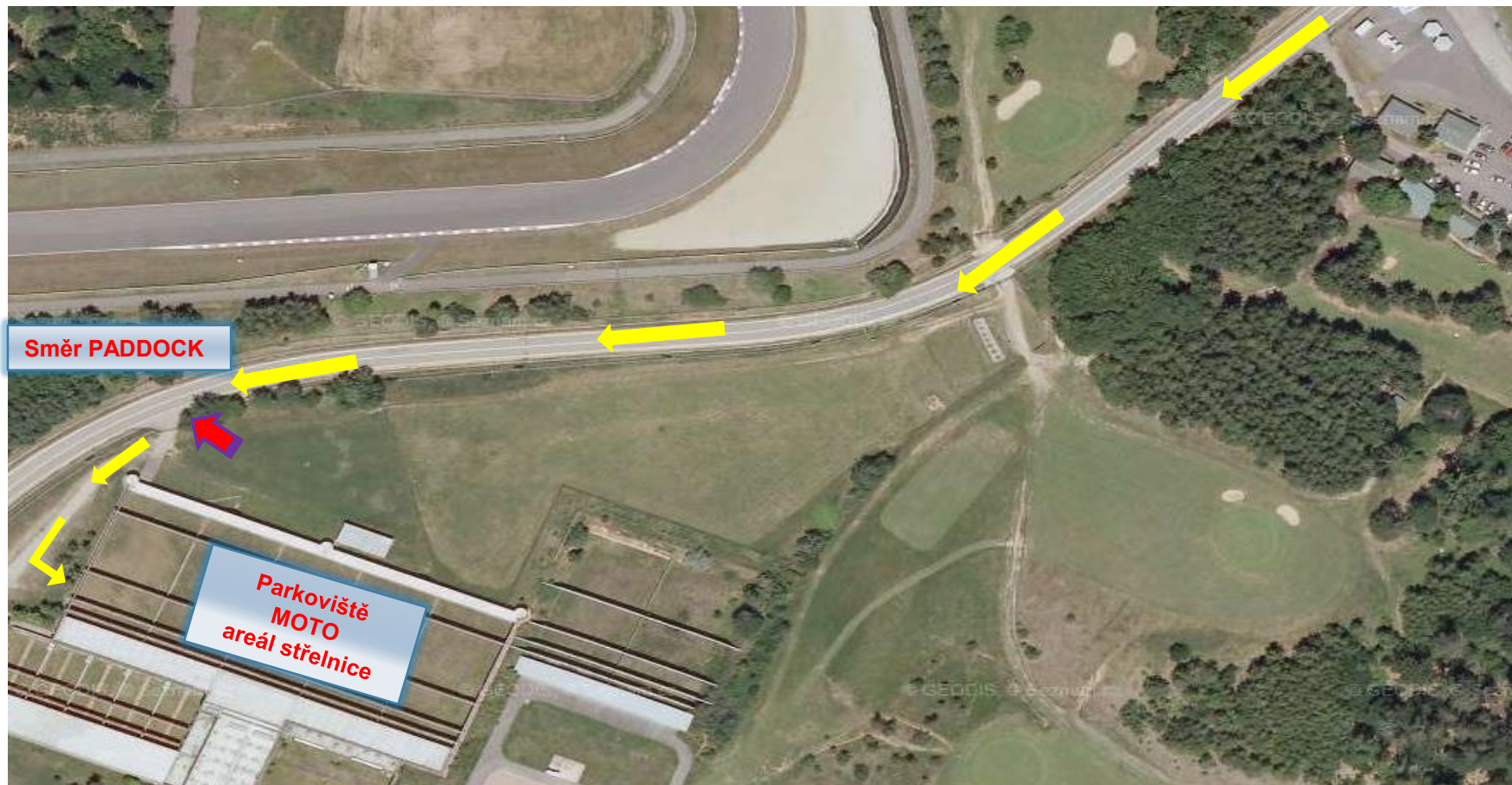


8. Příjezd: Úsek č. 1

komunikace od Ostrovačic a do Brna-Žebětína - křižovatka paddock

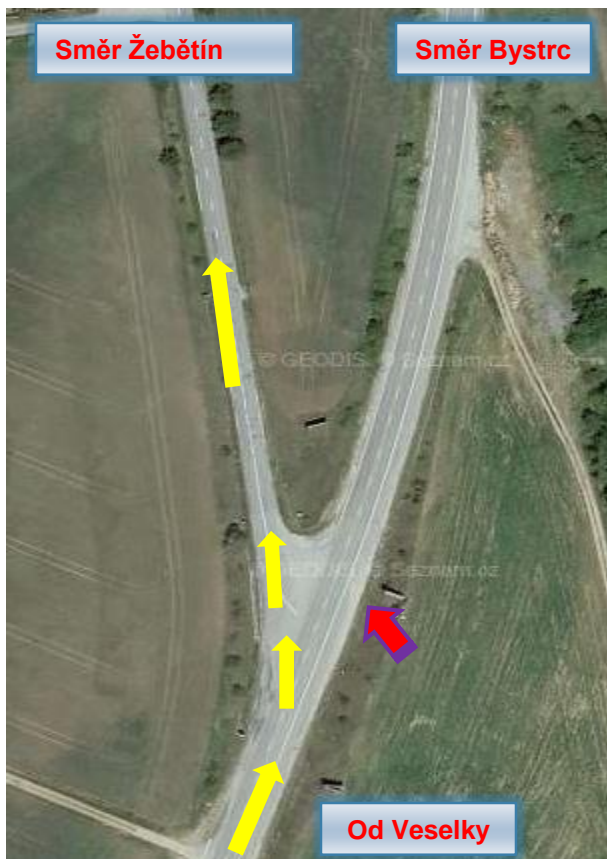


9. Příjezd: Úsek č. 1 příjezd na parkoviště Střelnice v areálu Automotodromu – určeno pro MOTO



11. Příjezd: Úsek č. 4

komunikace - Troubsko VESELKA – směr Žebětín



Dopravní zařízení – ilustrační foto



Budou využívány pro přesné navedení motorizovaných účastníků



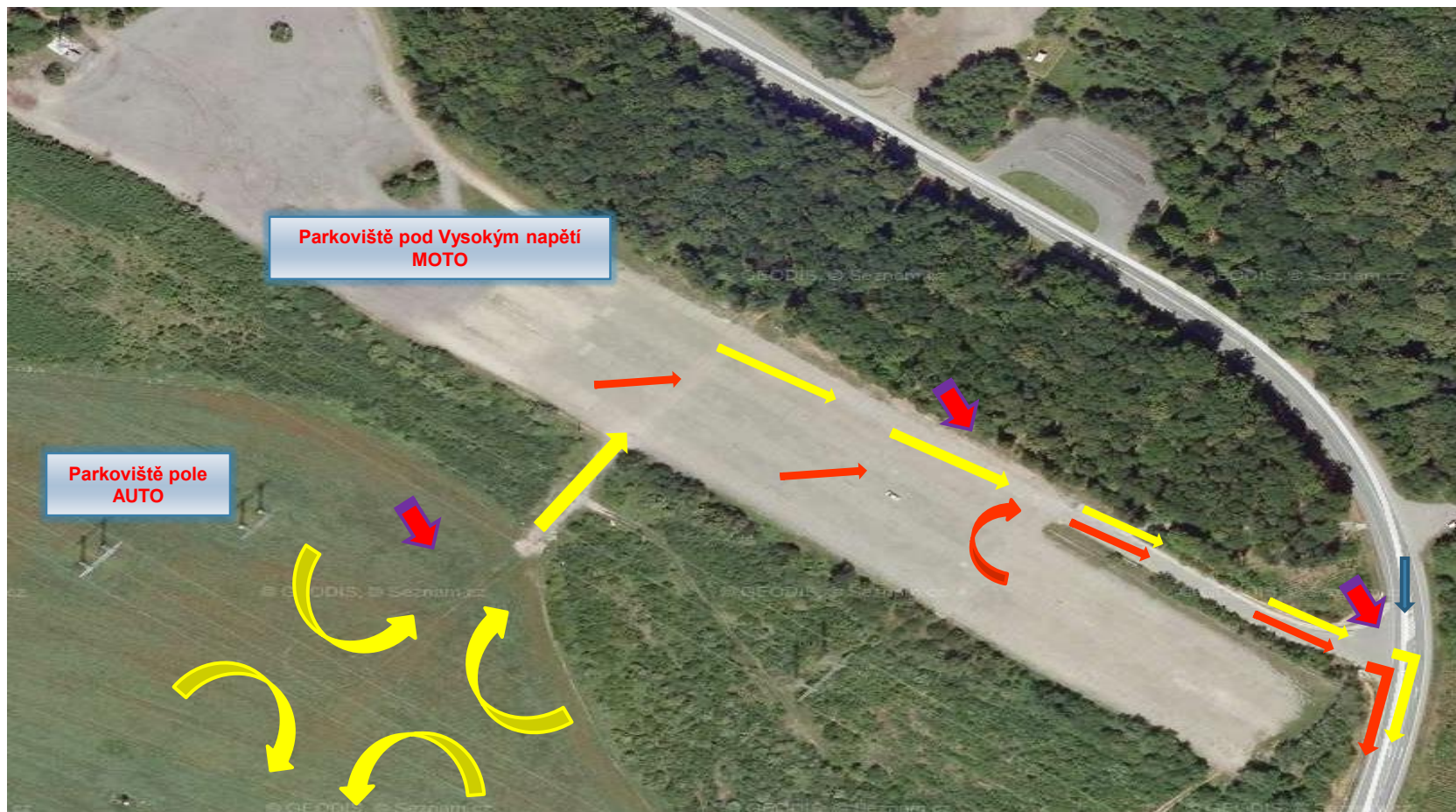
II. Schéma opatření při zajištění rozjezdu z Automotodromu

Nejzatíženější místa

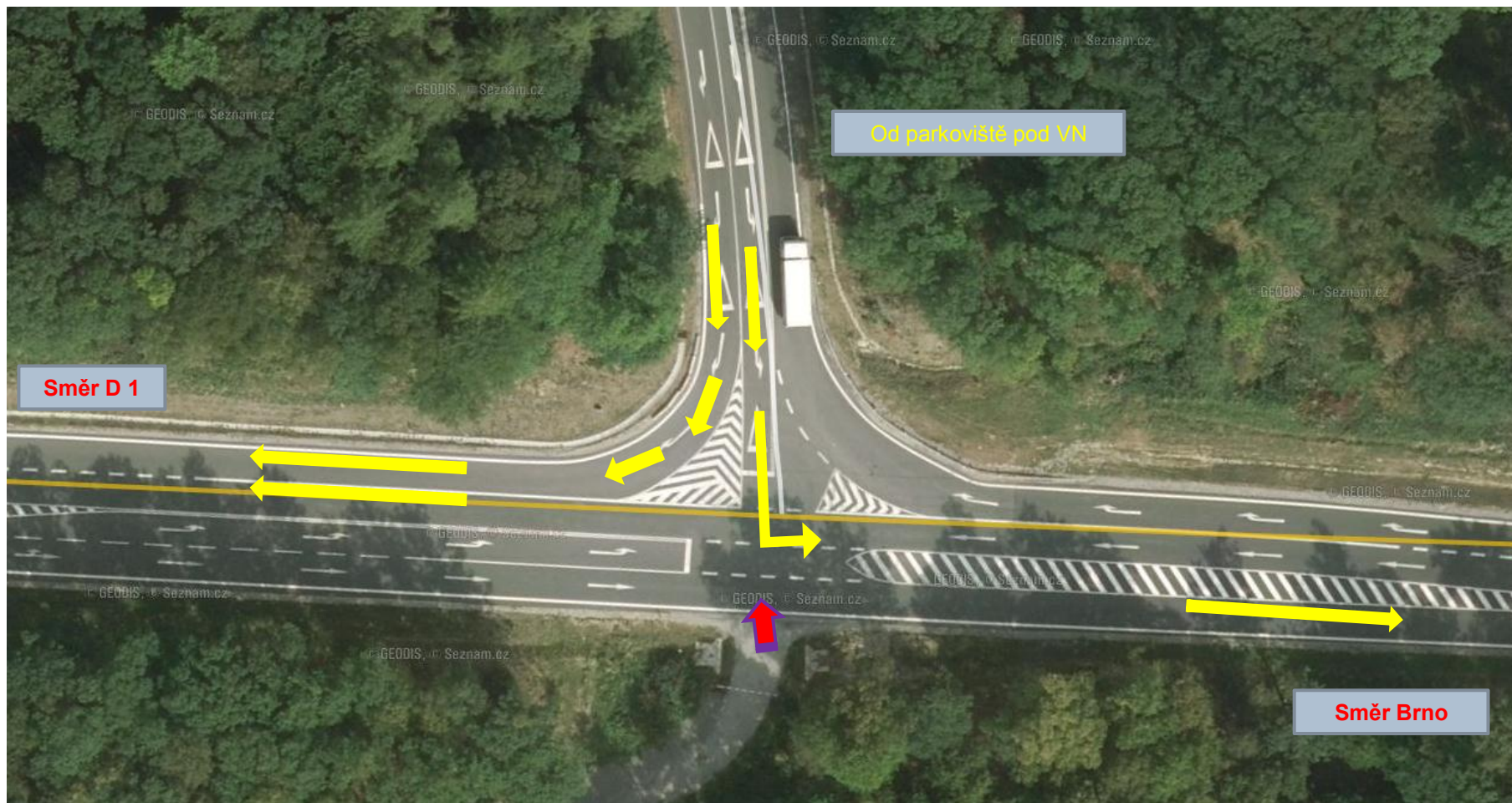


Pomáhat a chránit

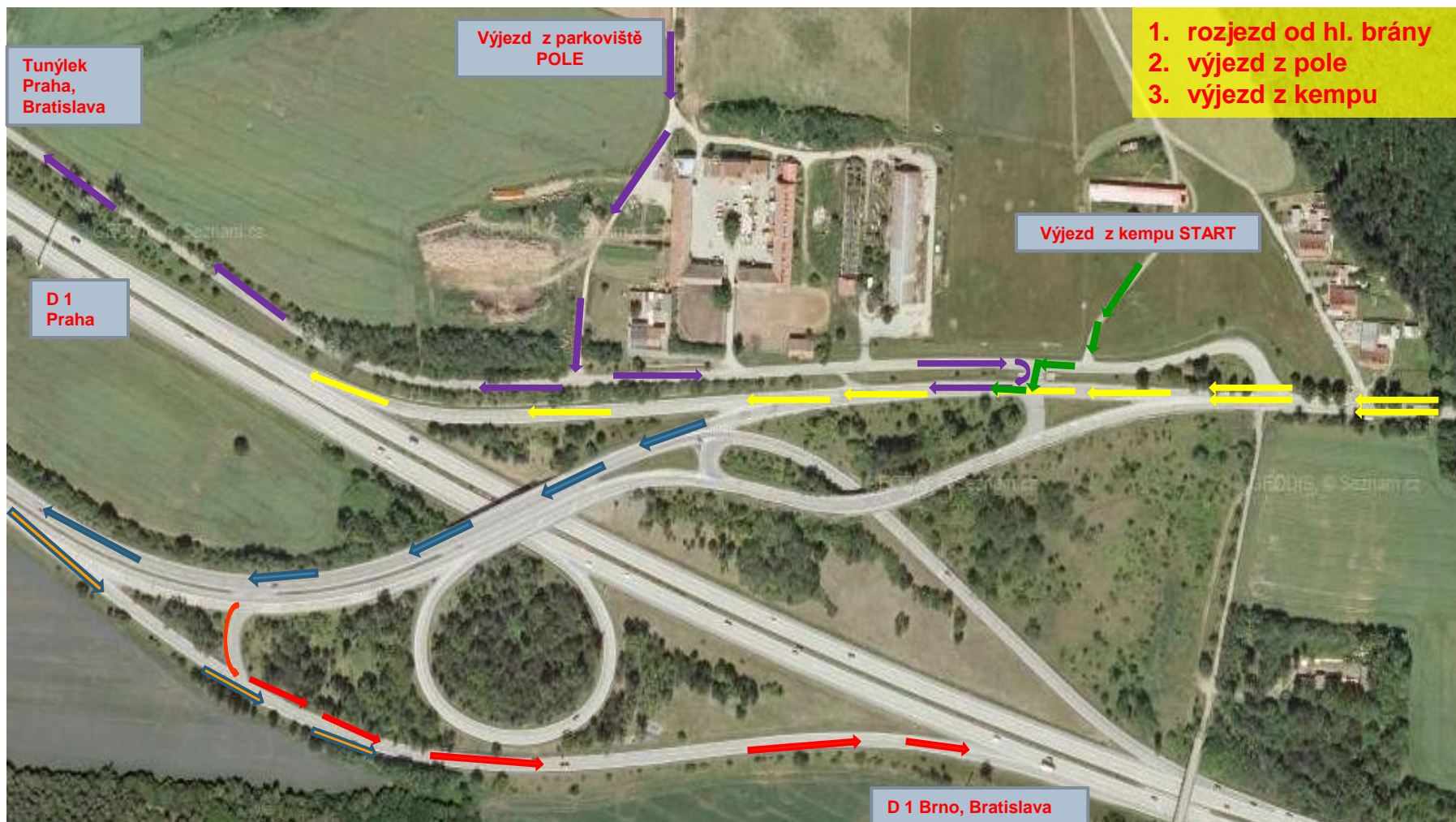
1. Rozjezd z parkoviště pod Vysokým napětí



2. Spojovací komunikace – křižovatky II/602 od Ostrovačice a od Brna



3. Organizace rozjezdu na Kývalce



III. Schéma opatření při silně nepříznivém počasí

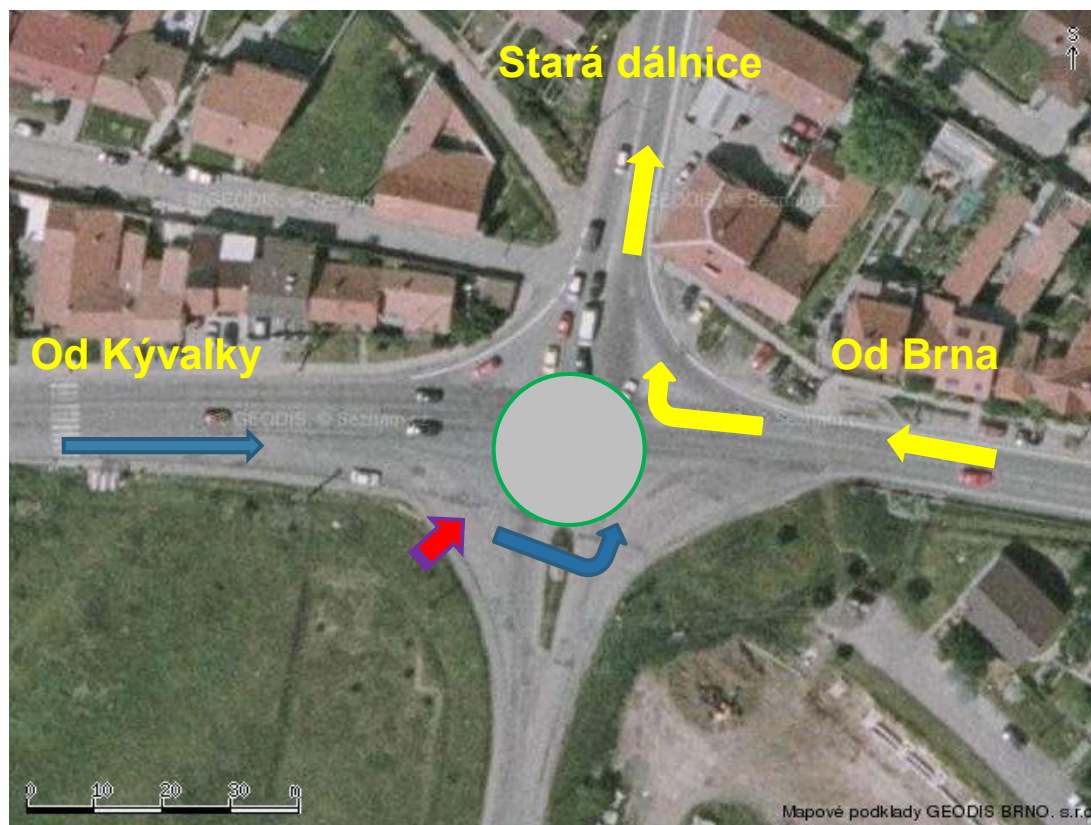


Pomáhat a chránit

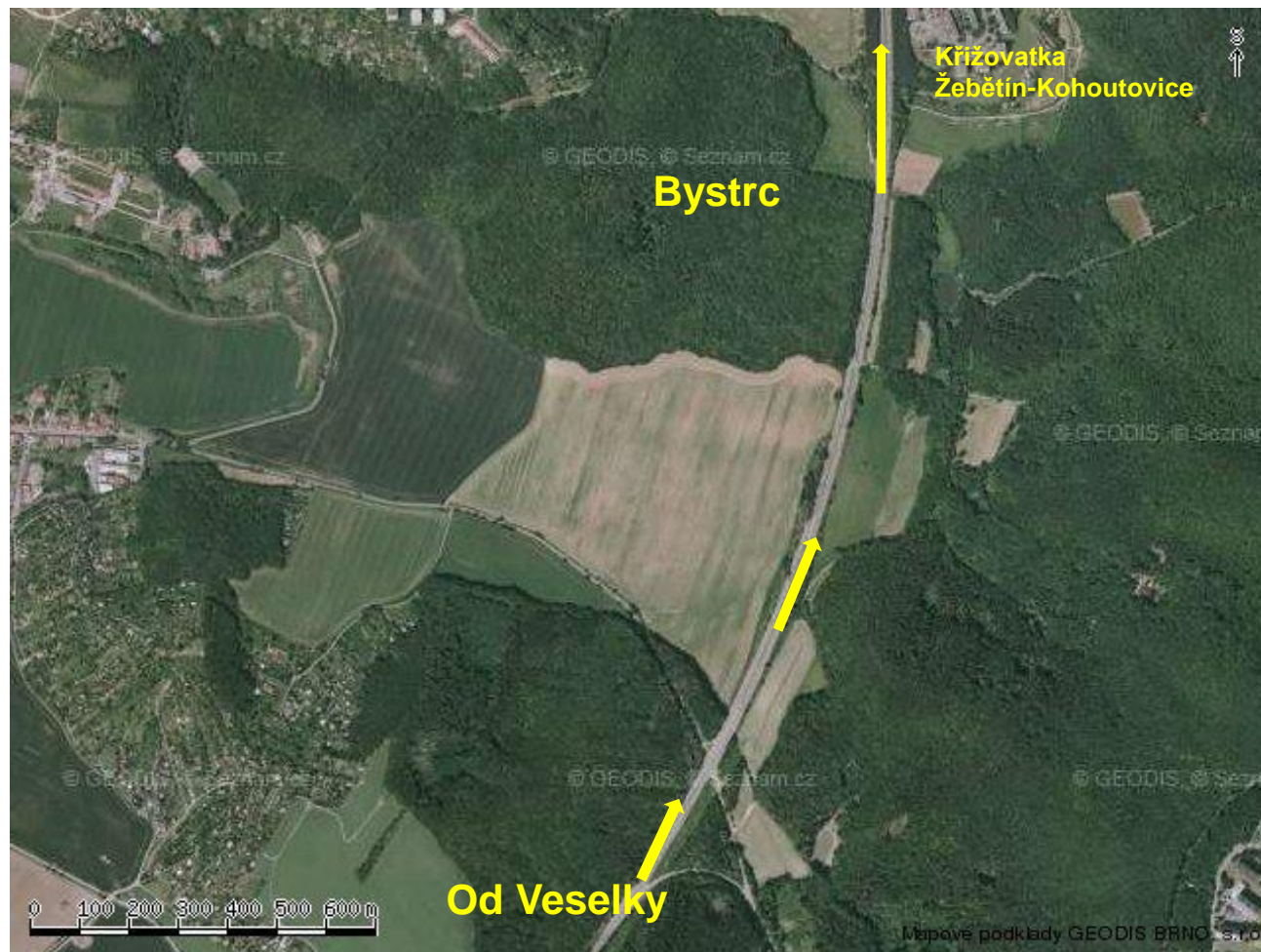
Organizace dopravy na kruhovém objezdu – Veselka

Příjezd k Veselce z D1 bude veden:

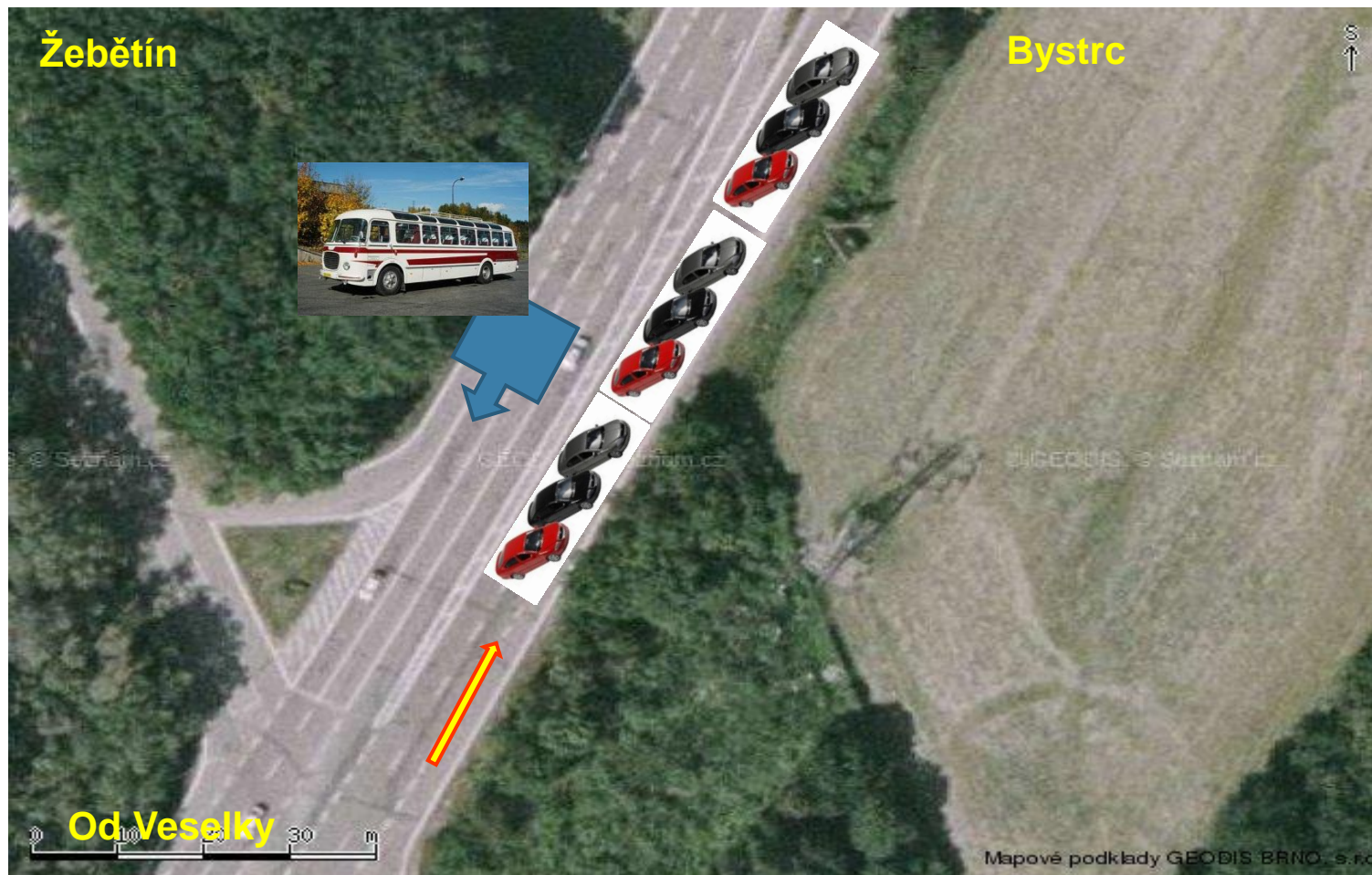
1. Od Ostravy – EXIT 182 - „Západní přivaděč“ na ul. Jihlavskou a dále Bosonohy a Veselku
2. Od Prahy – EXIT 190 – „Kývalka“ směr Ostopovice



Příjezd na parkoviště Stará dálnice



Způsob parkování na Staré dálnici – začátek křižovatka Žebětín - Kohoutovice



GPS souřadnice

Parkoviště:			
Hlavní tribuna T1,T2,T3	49°12'5.504" N	16°26'41.691" E	
Střelnice Paddock	49°12'17.280" N	16°26'53.006" E	MOTO
Vysoké napětí	49°11'57.088" N	16°26'46.285" E	PKW, MOTO
Ostrovačice – pole	49°12'23.134" N	16°25'32.910" E	PKW
Žebětín Camp Hasiči	49°12'41.866" N	16°28'37.332" E	PKW, MOTO
Camp TRANZIT	49°12'9.490" N	16°25'25.895" E	
Camp START	49°11'25.352" N	16°26'56.826" E	
Sjezd D1 Ostrovačice	49°12'54.062" N	16°24'42.783" E	km 178 EXIT
Sjezd D1 Kývalka	49°11'22.542" N	16°26'38.166" E	km 182 EXIT
Sjezd D1 Západní přivaděč	49°10'01.0" N	16°32'51.7" E	km 190 EXIT
Stanoviště BUS	49°12'2.802" N	16°26'48.037" E	
Stanoviště TAXI	49°12'4.582" N	16°26'42.899" E	
PADDOCK	49°12'16.549" N	16°26'49.327" E	
MOKRÁ VARIANTA			
Parkoviště			
Stará dálnice	49°12'25.843" N	16°31'14.031" E	PKW
Komunikace I/23	49°11'30.997" N	16°26'4.121" E	PKW

