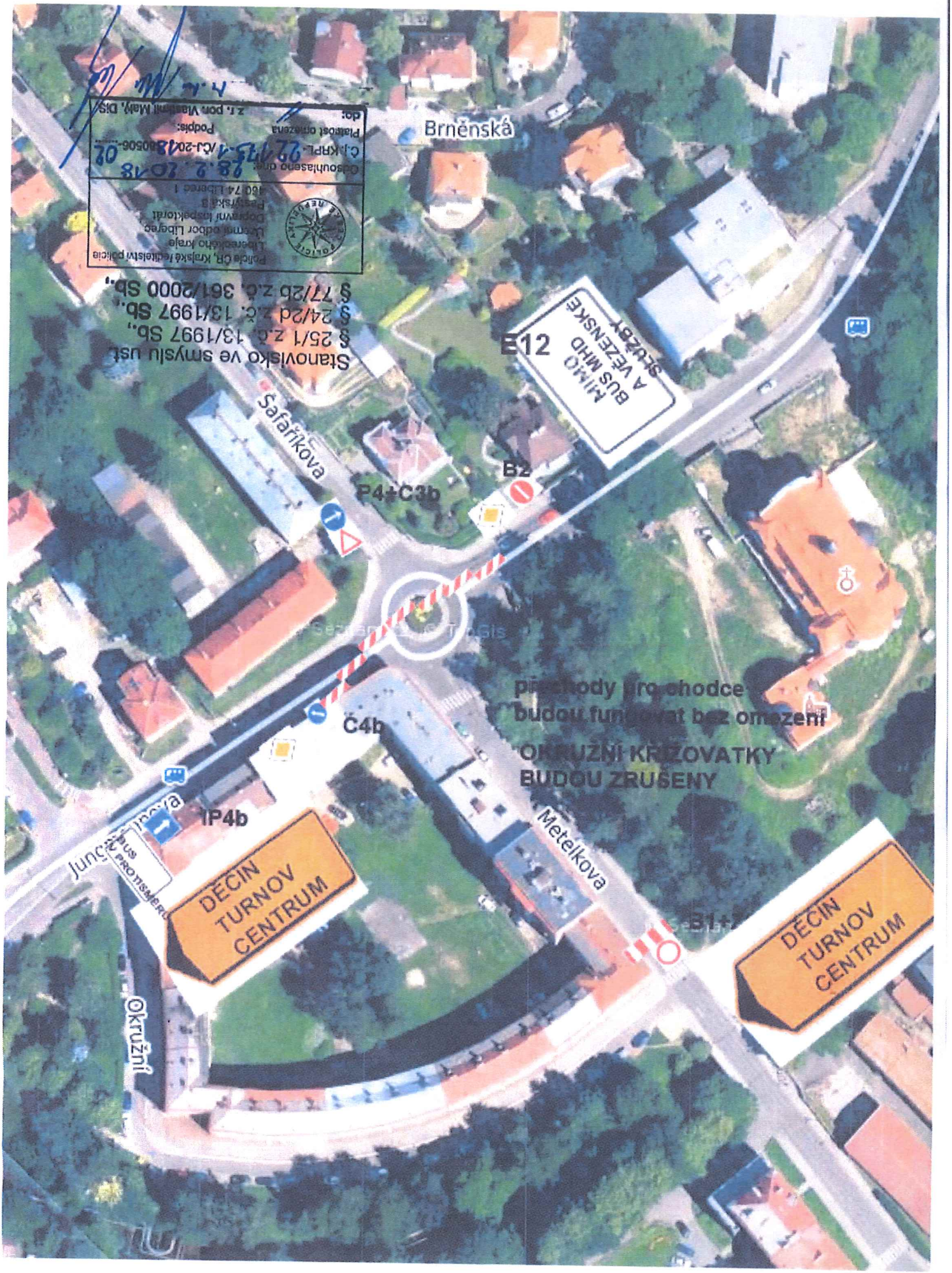


Policie ČR, Krajské ředitelství policie  
 Libereckého kraje  
 Lzezná odbor Liberec  
 Dopravní inspektorát  
 Pásovský 3  
 460 74 Liberec 1  
 Osouhlaseno dne: 28.2.2018  
 C. J. KRPL 92/175-1/CJ-2018/00506  
 Podpis: *[Signature]*  
 Platnost opatření: *[Signature]*  
 do: z. r. por. Vlasák Mgr., DiS.

Stanoviško ve smyslu ust.  
 § 25/1 z.č. 13/1997 Sb.,  
 § 24/2d z.č. 13/1997 Sb.,  
 § 77/2b z.č. 361/2000 Sb.



RINDO  
 BUS MHD  
 A VEZENSKÉ  
 STŘEŽBY  
 E12

DECIN  
 TURNOV  
 CENTRUM

DECIN  
 TURNOV  
 CENTRUM

přechody pro chodce  
 budou fungovat bez omezení  
**OKRUŽNÍ KŘIŽOVATKY  
 BUDOU ZRUŠENY**

Seznam.cz GIS