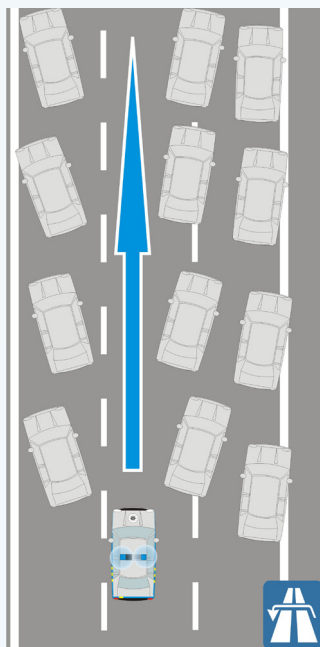


Jak se chovat v koloně?

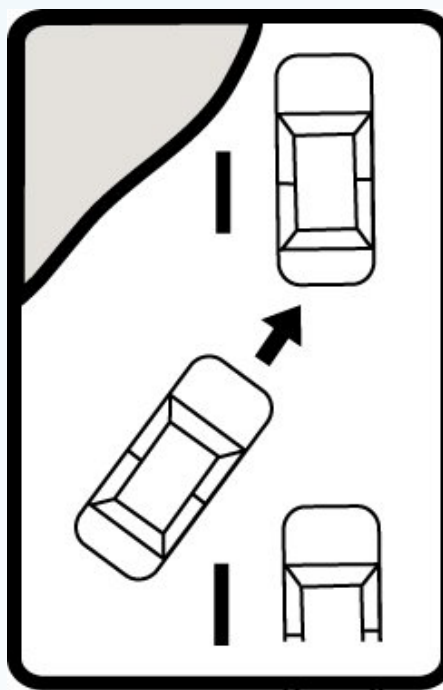
- Jízdní pruh pro vozidla hasičů, policie, záchranné služby a údržby vytvářej ještě předtím, než zastavíš v koloně.
- Nevzdaluj se od vozidla.
- Poslouchej rozhlas s dopravním zpravodajstvím.



Pamatuj!

O co hůře se dostane pomoc na místo, o to později budeš pokračovat v jízdě dál.

V místě dopravního omezení
DODRŽUJ
pravidlo zipu.



Důležitá telefonní čísla:

Tísňová linka - 112

Hasiči - 150

Záchranná služba - 155

Policie České republiky - 158



**Jak se chovat
NA DÁLNICI**

*„Chovej se v provozu tak,
jak by sis přál,
aby se ostatní chovali k tobě.“*



Pomáhat a chránit

www.policie.cz



Pomáhat a chránit



Jak předejít dopravní nehodě?

- Jezdi odpočínutý.
- Dodržuj bezpečnou vzdálenost mezi vozidly - „pravidlo 2 vteřin“.
- Sleduj situaci v provozu.
- Věnuj se plně řízení.
- Pamatuj na správný způsob jízdy a buď ohleduplný k ostatním.
- Včas a dostatečně upozorni ostatní na překážku či náhlé zpomalení jízdy zapnutím výstražných světel.



Jak se chovat při dopravní nehodě?

- Neprodleně zastav vozidlo, vypni motor a zapni výstražná světla.
- Obleč na sebe reflexní vestu.
- Označ místo dopravní nehody výstražným trojúhelníkem ve vzdálenosti minimálně 100 metrů od vozidla.
- Zjisti, zda je někdo zraněný, poskytni mu první pomoc a přivolej na místo záchrannou službu.
- Pokud je to možné, opusť spolu s ostatními vozidlo a dálniční těleso, kontaktuj policii a do jejího příjezdu setrvej na bezpečném místě u dopravní nehody.
- Pokud je to možné, pokus se přijíždějícím vozidlům signalizovat hrozící nebezpečí, zůstaň však mimo dálniční těleso.
- Zdrž se požití alkoholického nápoje a jiných návykových látek.
- Zdrž se jednání, které by bylo na újmu řádného vyšetření dopravní nehody.



Když budeš volat pomoc, nezapomeň uvést:

- jméno a příjmení,
- co a kde se stalo,
- zda je někdo zraněn,
- kolik je zúčastněných vozidel,
- zda je dálnice průjezdná,
- zda došlo k úniku provozních kapalin ze zúčastněných vozidel.

Jak určit místo, kde se nacházím?

- Pamatuj, po které dálnici jedeš, odkud kam (např. Praha – Brno).
- Po každých 500 metrech se na dálnici nachází kilometrovník označující vzdálenost od počátku pozemní komunikace.
- Šipka na kilometrovníku vyznačuje směr k nejbližší hlásce tísňového volání.
- Na každé hlásce tísňového volání je uveden kilometr jejího umístění. Tlačítkem kontaktuješ policii.

