



Krajské ředitelství policie Ústeckého kraje

Kriminalita v roce 2012



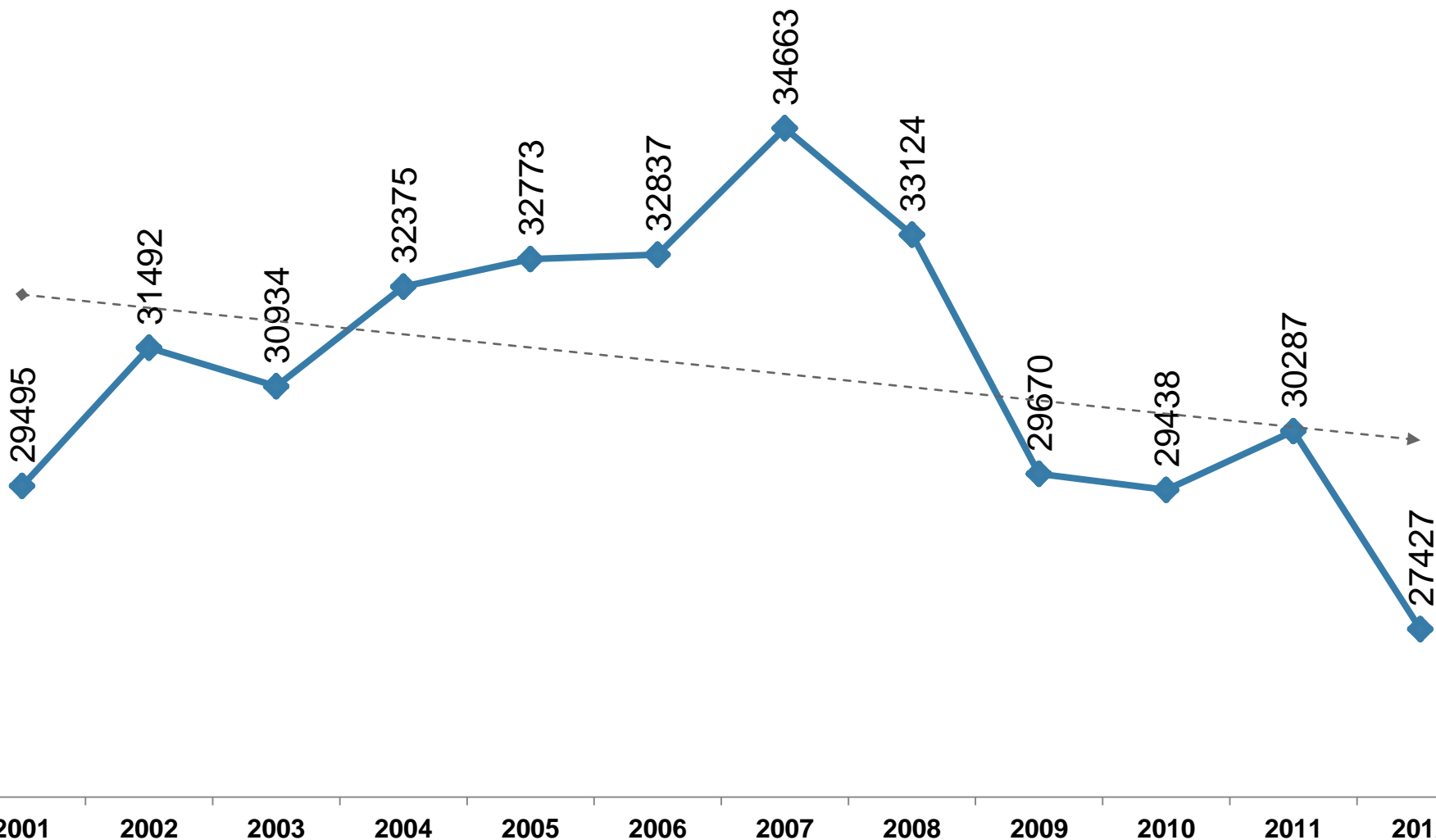
Pomáhat a chránit

Obsah

- Základní přehled o kriminalitě.
- Informace ke speciální pořádkové jednotce.
- Podrobněji k drogové kriminalitě.

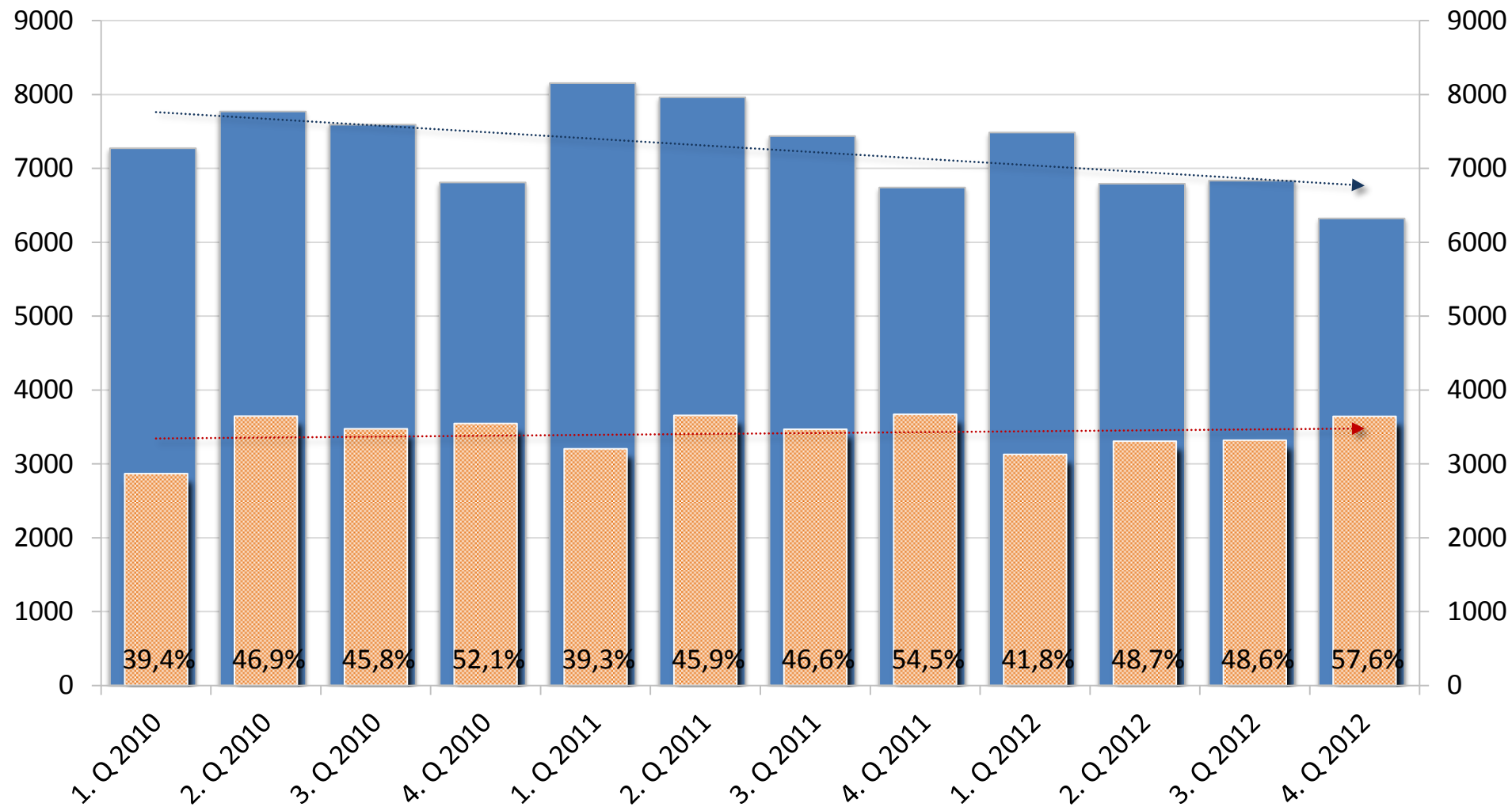


Celková kriminalita KŘP-U 2001-2012



Celková kriminalita - nápad a objasněnost KŘP-U

■ Nápad ■ Objasněno v absolutních hodnotách + objasněnost v %

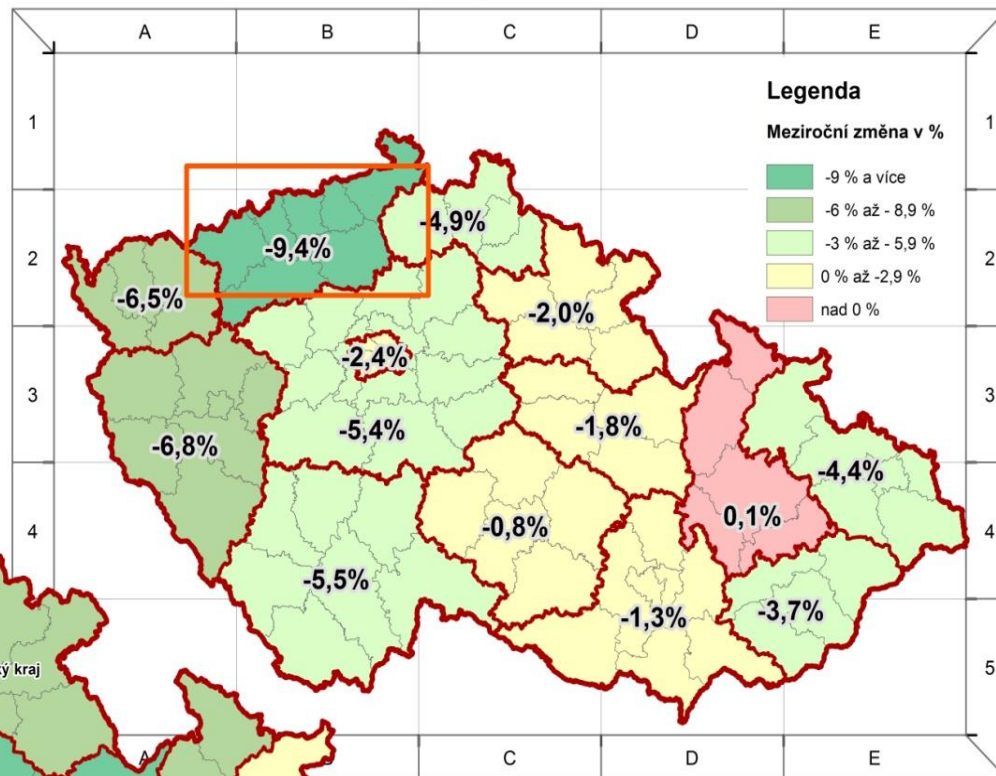


Bezpečnostní situace v Ústeckém kraji za rok 2012

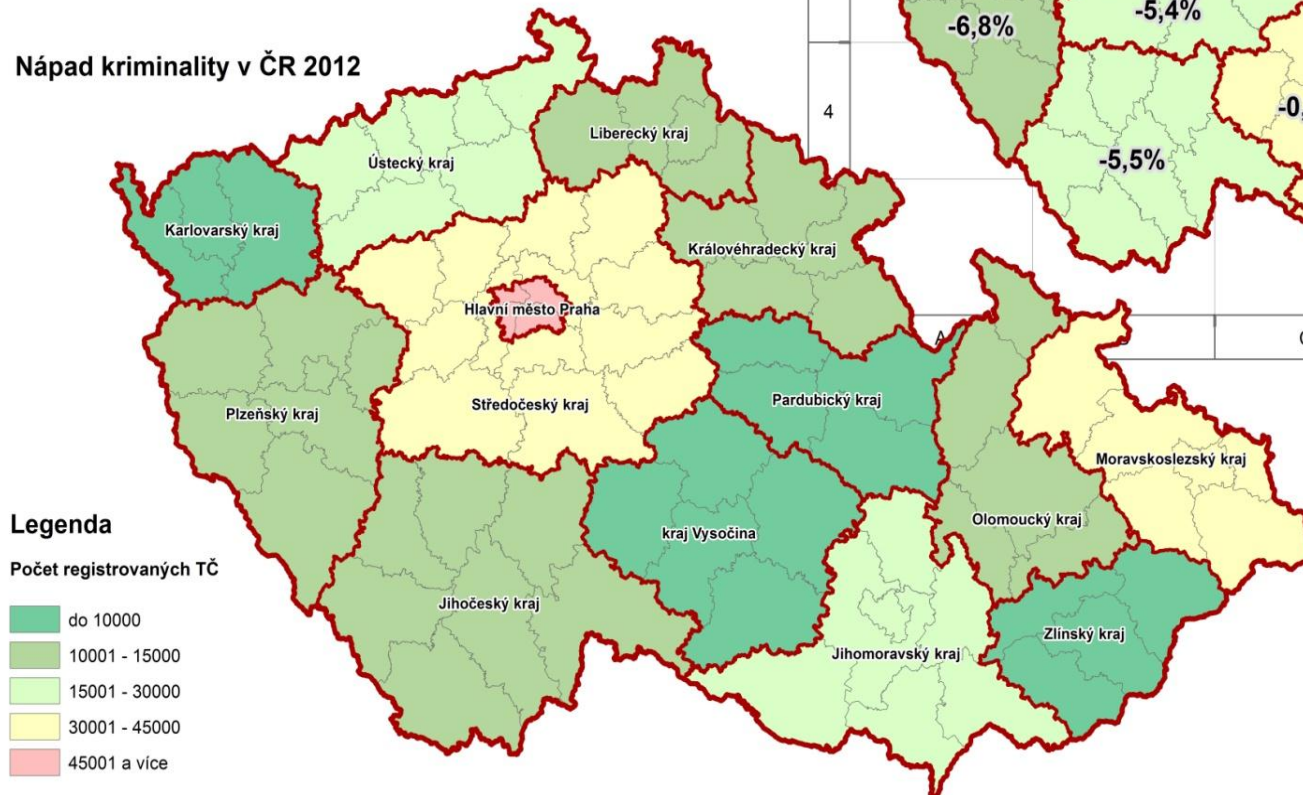
porovnání s ostatními kraji v ČR

Meziroční změna v registrované kriminalitě 2011-2012

	KRIM 2011	KRIM 2012	ROZDÍL	ROZDÍL v %
KŘP hl. m. Prahy	74 122	72 345	-1 777	-2,4%
KŘP Jihočeského kraje	14 820	14 005	-815	-5,5%
KŘP Jihomoravského kraje	29 933	29 533	-400	-1,3%
KŘP Karlovarského kraje	8 110	7 582	-528	-6,5%
KŘP kraje Vysočina	8 613	8 543	-70	-0,8%
KŘP Královéhradeckého kraje	11 004	10 785	-219	-2,0%
KŘP Libereckého kraje	13 674	13 003	-671	-4,9%
KŘP Moravskoslezského kraje	42 474	40 623	-1 851	-4,4%
KŘP Olomouckého kraje	14 347	14 367	20	0,1%
KŘP Pardubického kraje	9 160	8 994	-166	-1,8%
KŘP Plzeňského kraje	13 752	12 822	-930	-6,8%
KŘP Středočeského kraje	37 654	35 612	-2 042	-5,4%
KŘP Ústeckého kraje	30 287	27 427	-2 860	-9,4%
KŘP Zlínského kraje	9 227	8 887	-340	-3,7%

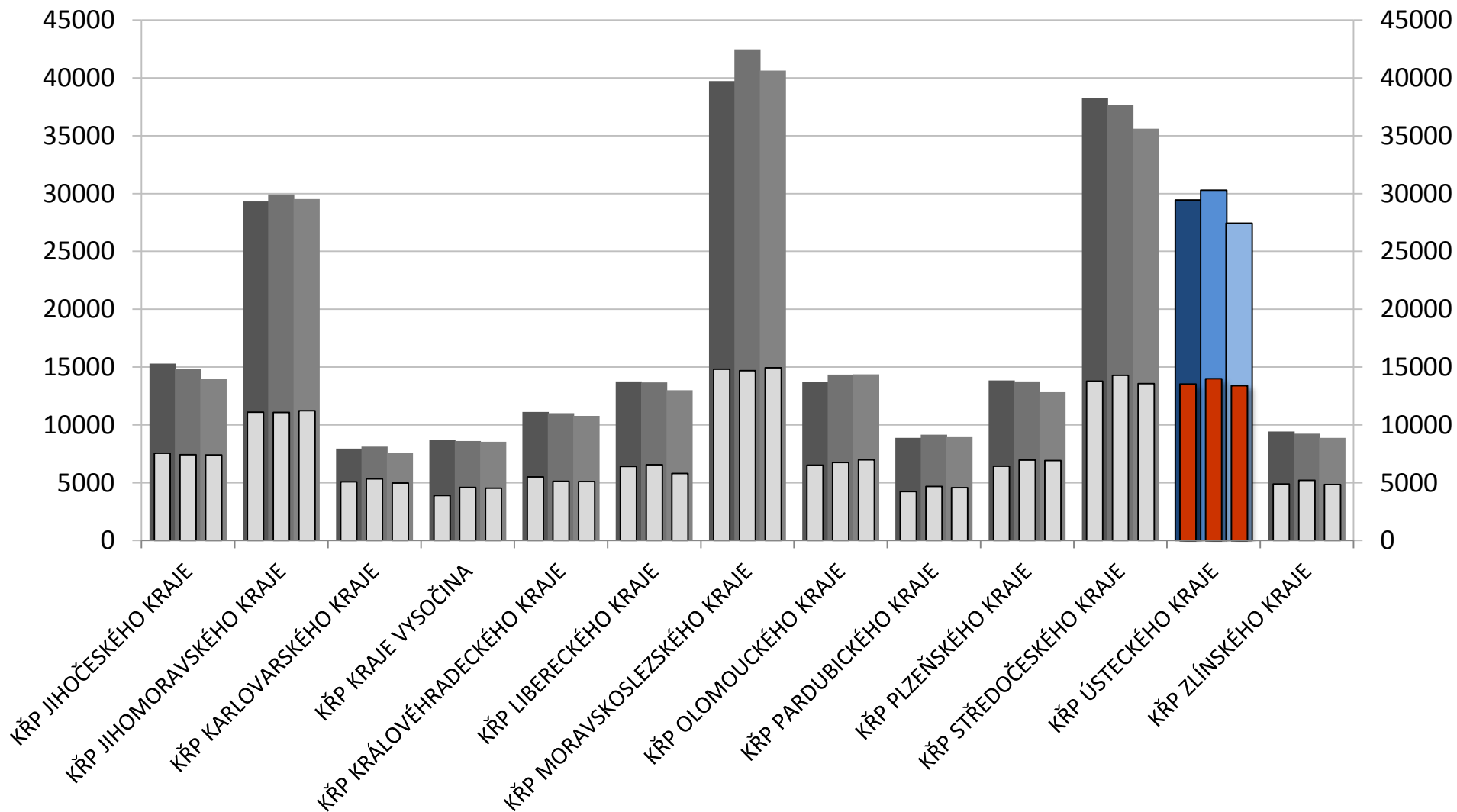


Nápad kriminality v ČR 2012



Celková kriminalita a objasněné skutky 2010-12

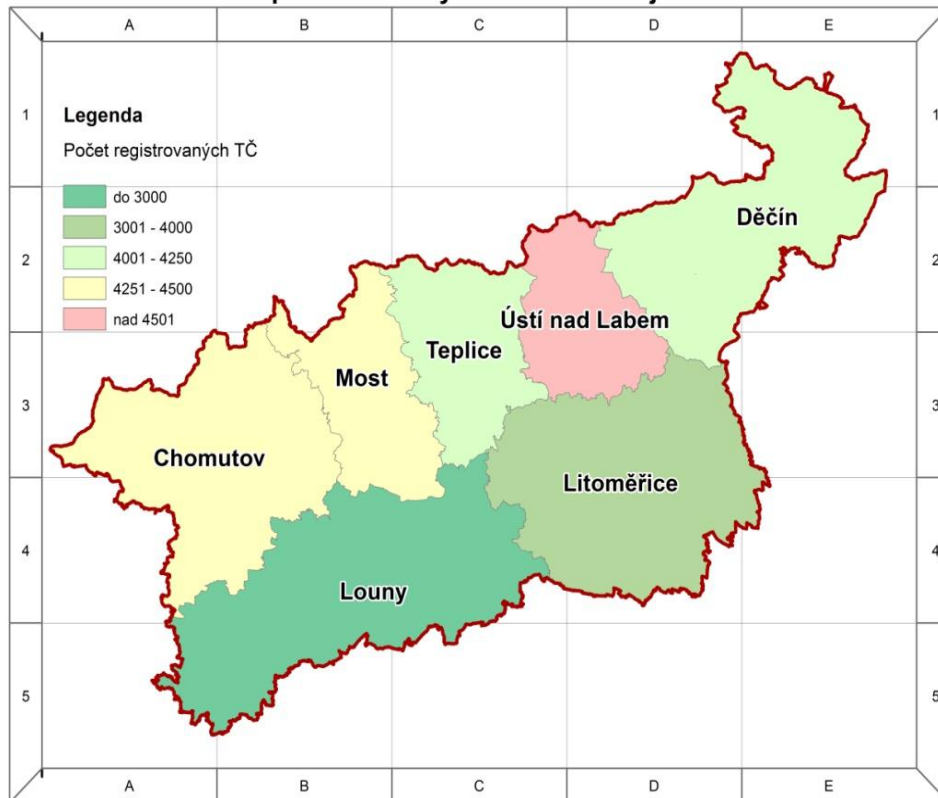
■ 2010-2012 ■ Objasněnost 2010-2012



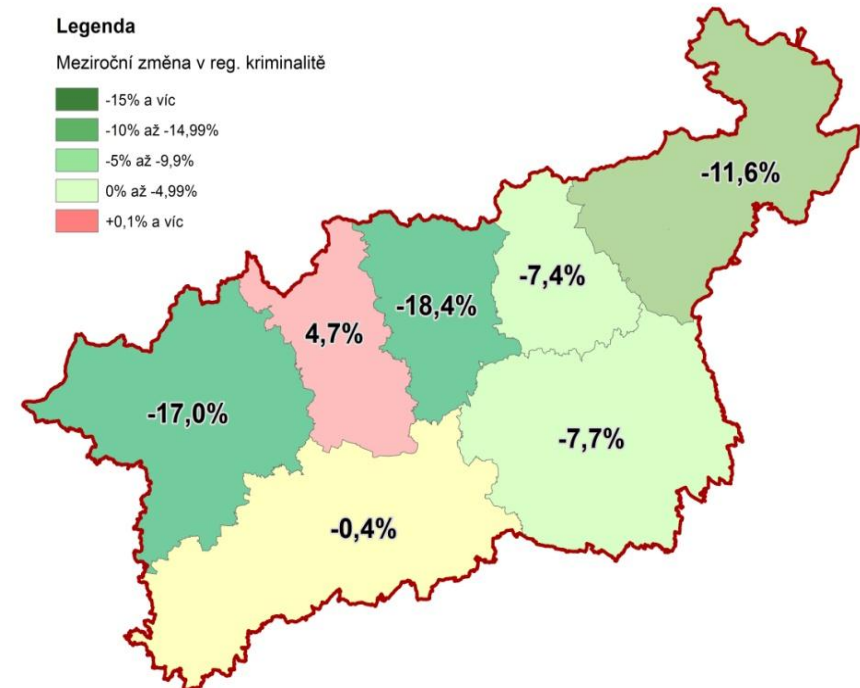
Meziroční změna v registrované kriminalitě v Ústeckém kraji rok 2012 v porovnání s rokem 2011

NÁZEV	KRIM 2011	KRIM 2012	ROZDÍL	ROZDÍL v %
ÚO Litoměřice	3 813	3 519	-294	-7,7%
ÚO Teplice	5 097	4 159	-938	-18,4%
ÚO Louny	2 406	2 397	-9	-0,4%
ÚO Chomutov	5 320	4 413	-907	-17,0%
ÚO Ústí nad Labem	4 943	4 576	-367	-7,4%
ÚO Most	4 069	4 261	192	4,7%
ÚO Děčín	4 639	4 102	-537	-11,6%
ÚO celkem	30287	27427	-2 860	-9,4%

Nápad kriminality v Ústeckém kraji 2012

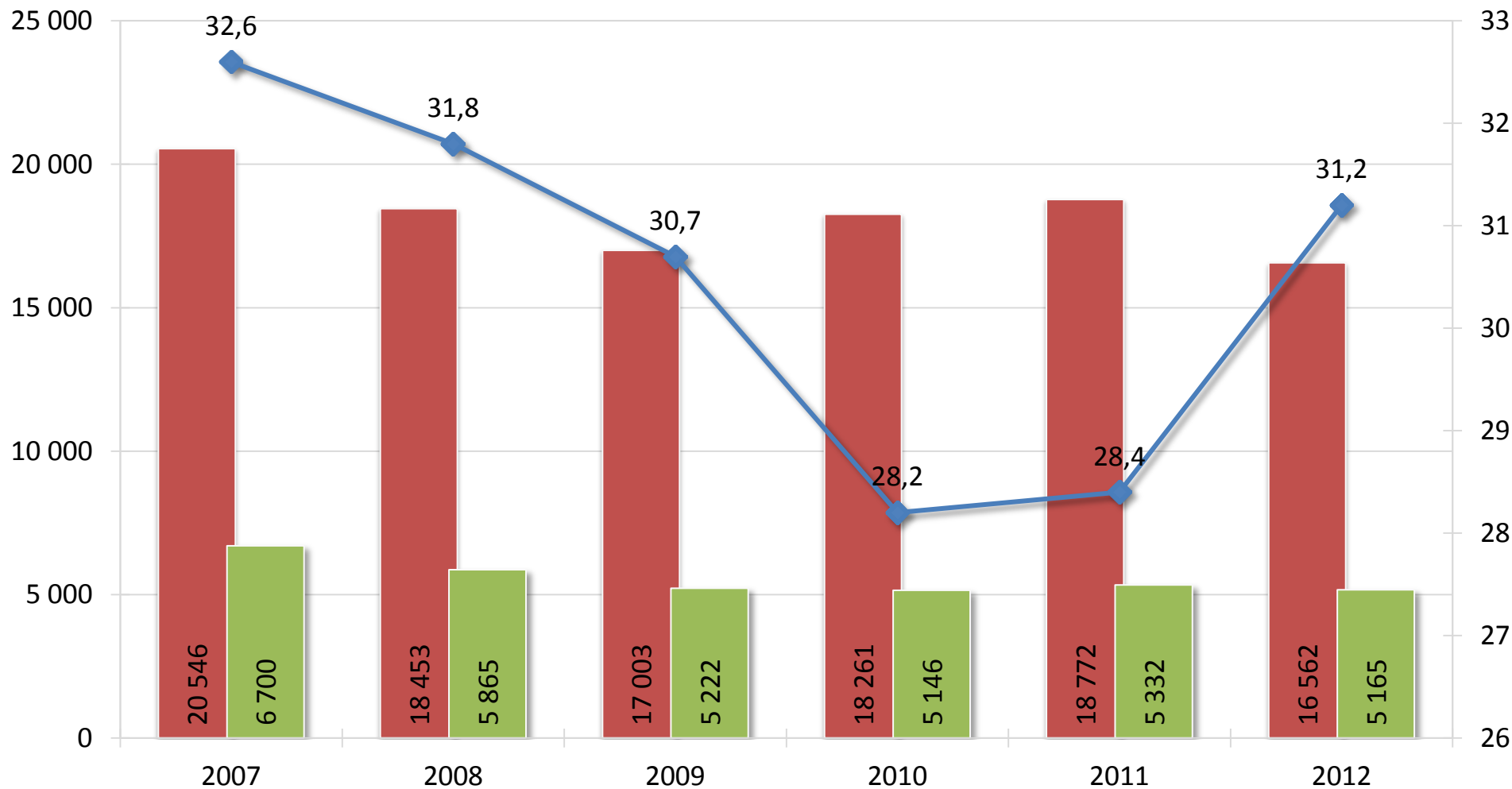


Meziroční změna v registrované kriminalitě 2011-2012



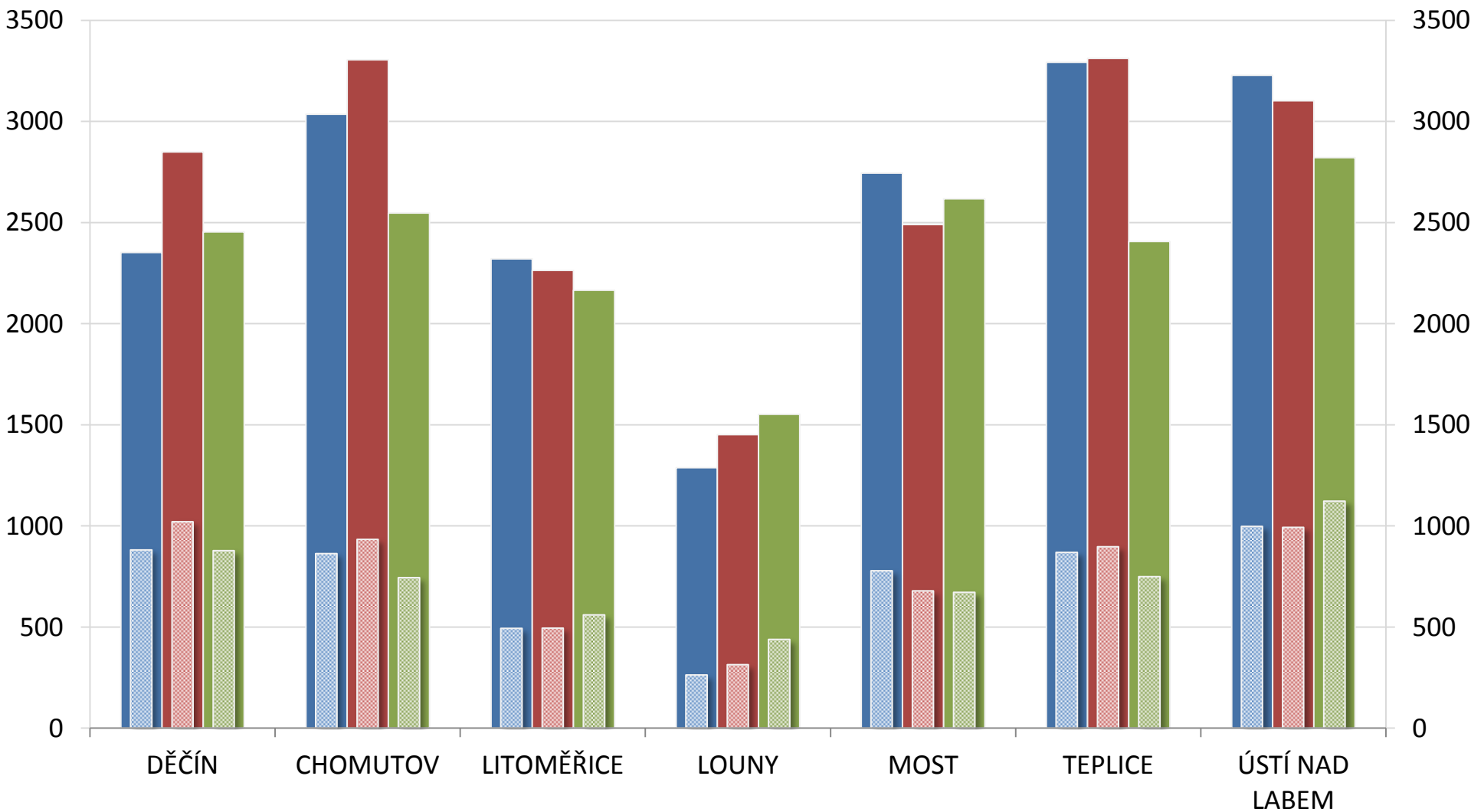
Majetková kriminalita KŘP-U 2007-12

Zjištěno Objasněno obj. %



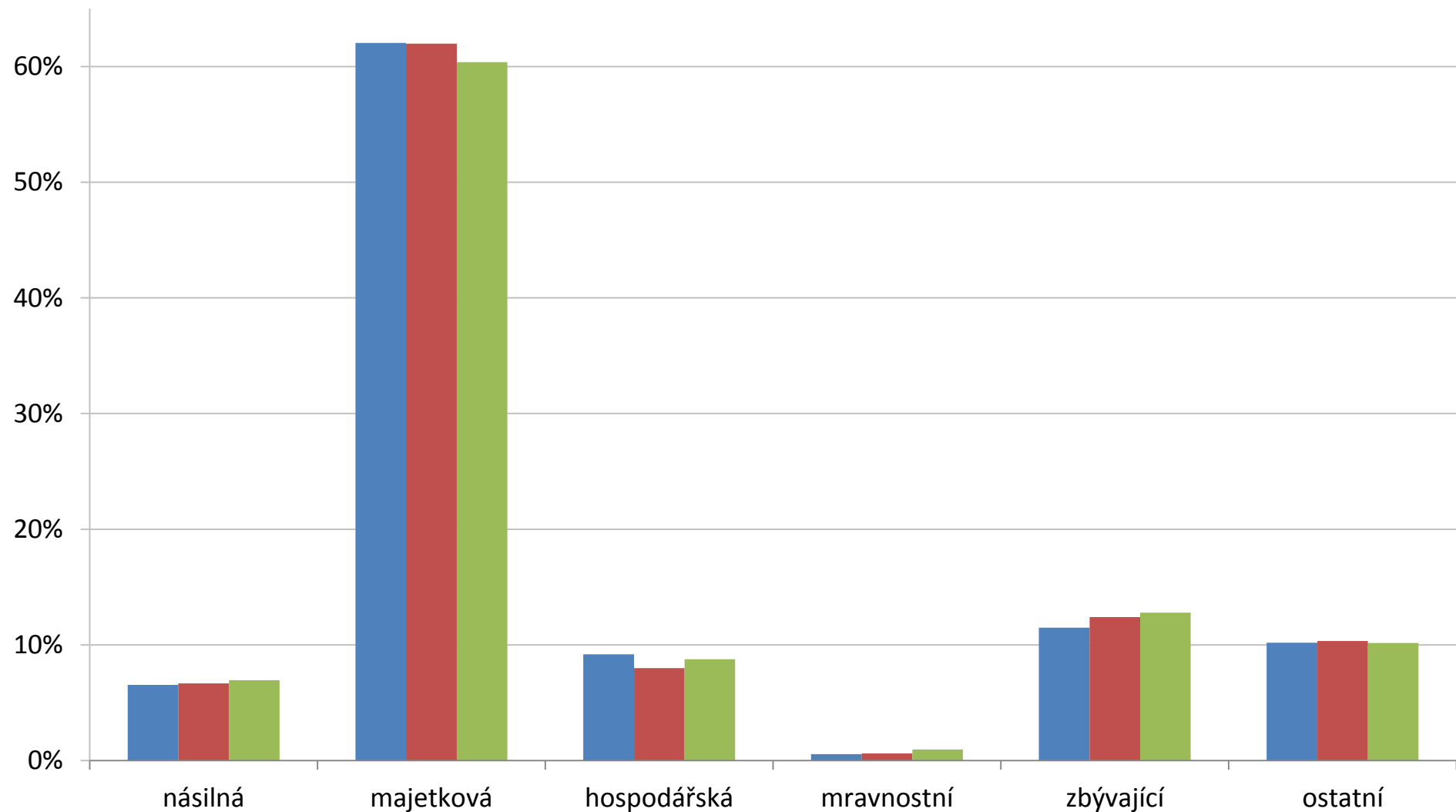
Majetková kriminalita na ÚO 2010-2012

■ 2010 ■ 2011 ■ 2012 ■ Objasněno ■ Objasněno ■ Objasněno



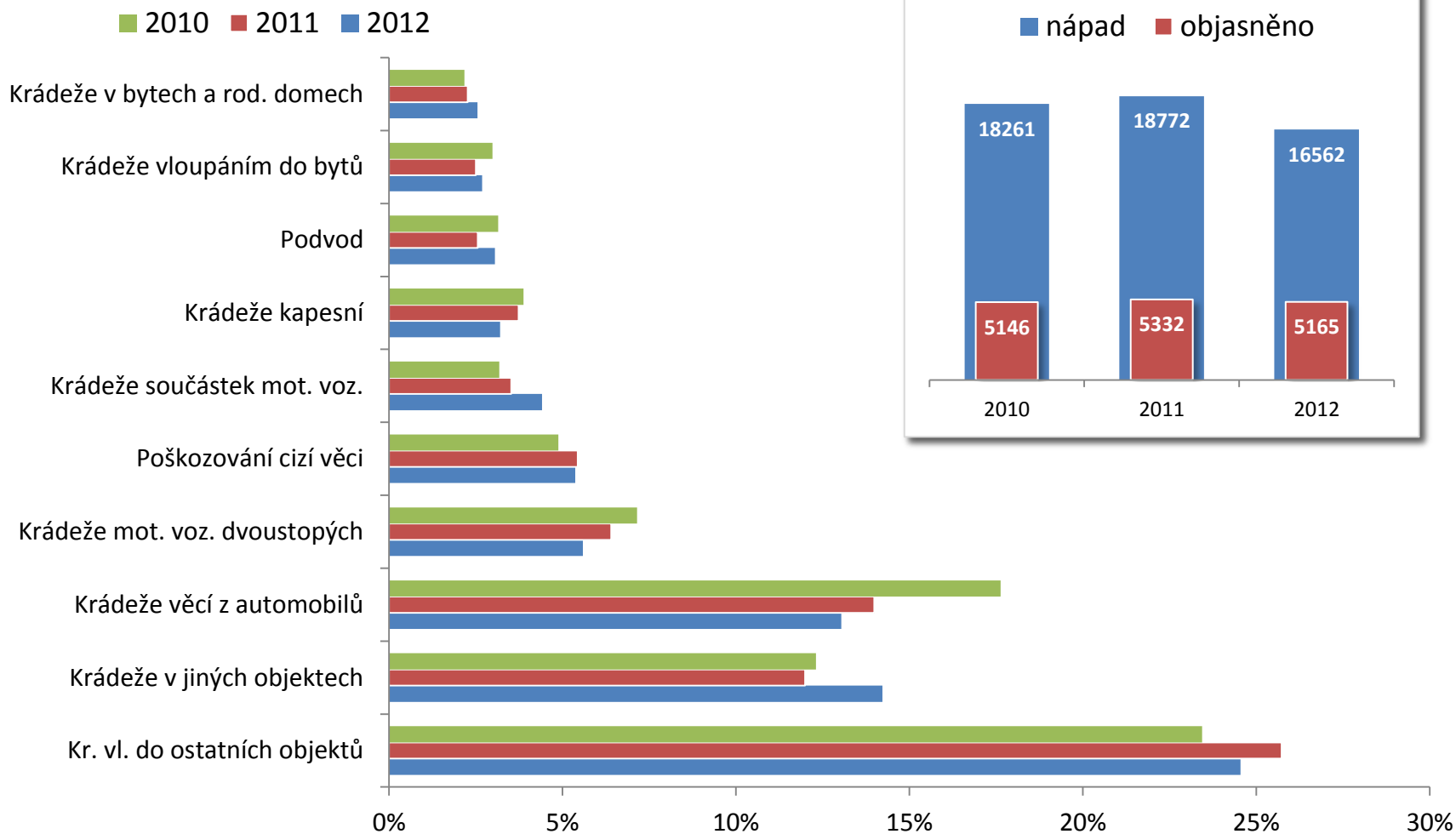
Podíly na celkové kriminalitě 2010-2012

■ 2010 ■ 2011 ■ 2012



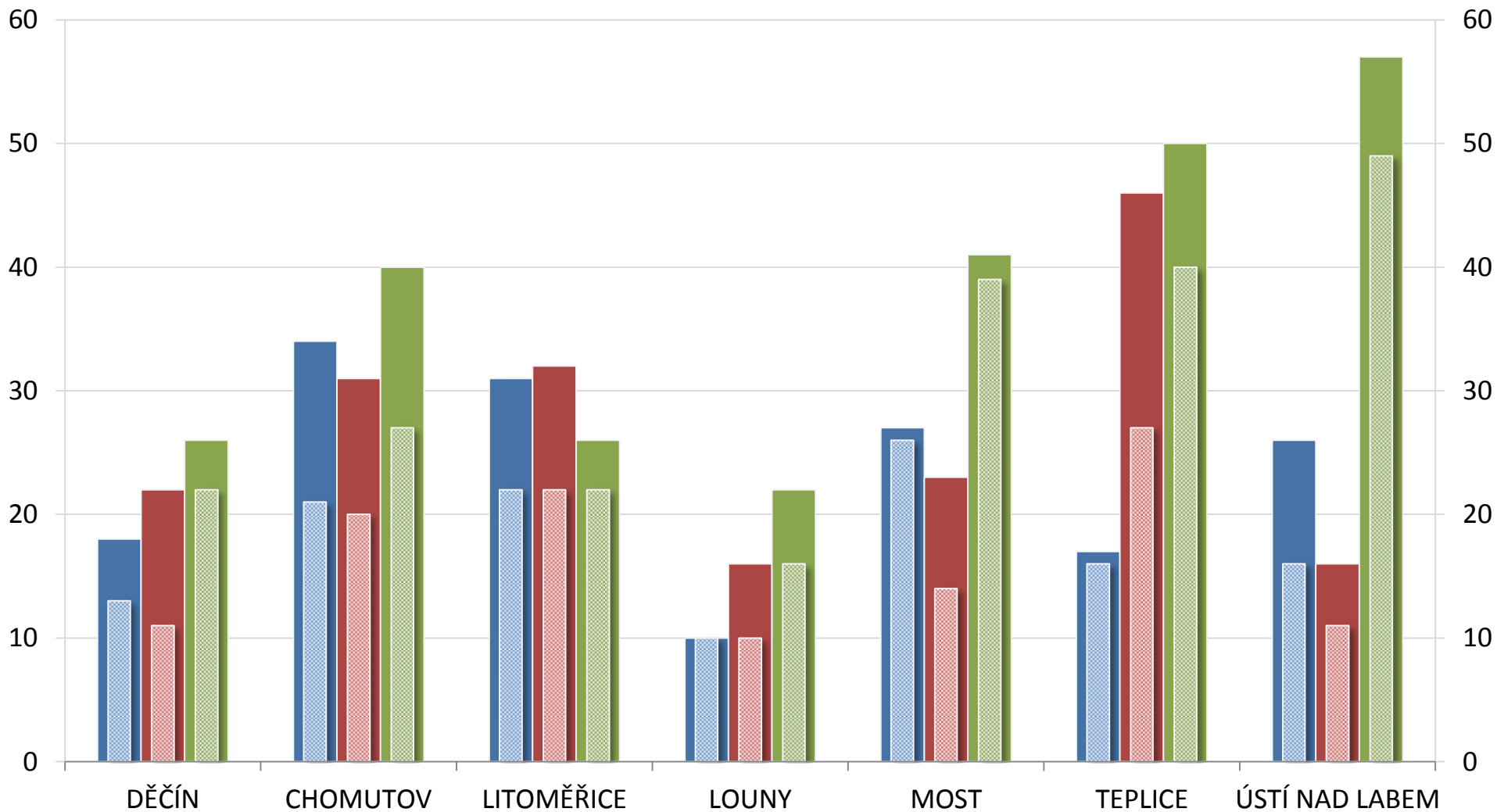
Majetková kriminalita a podíly 2010-2012

Podíly skutkových podstat na majetkové kriminalitě



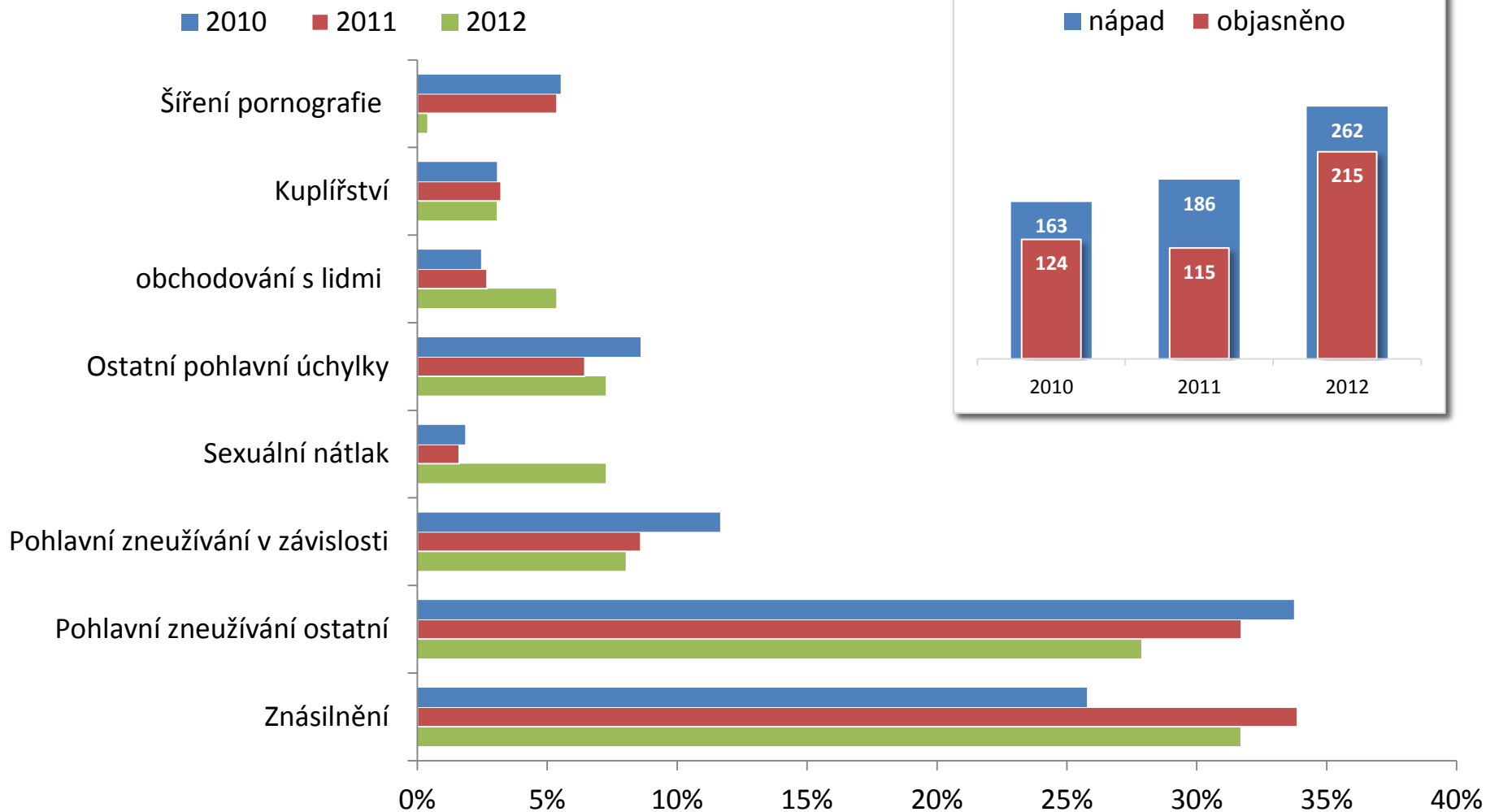
Mravnostní kriminalita na ÚO 2010-2012

■ 2010 ■ 2011 ■ 2012 ■ Objasněno ■ Objasněno ■ Objasněno



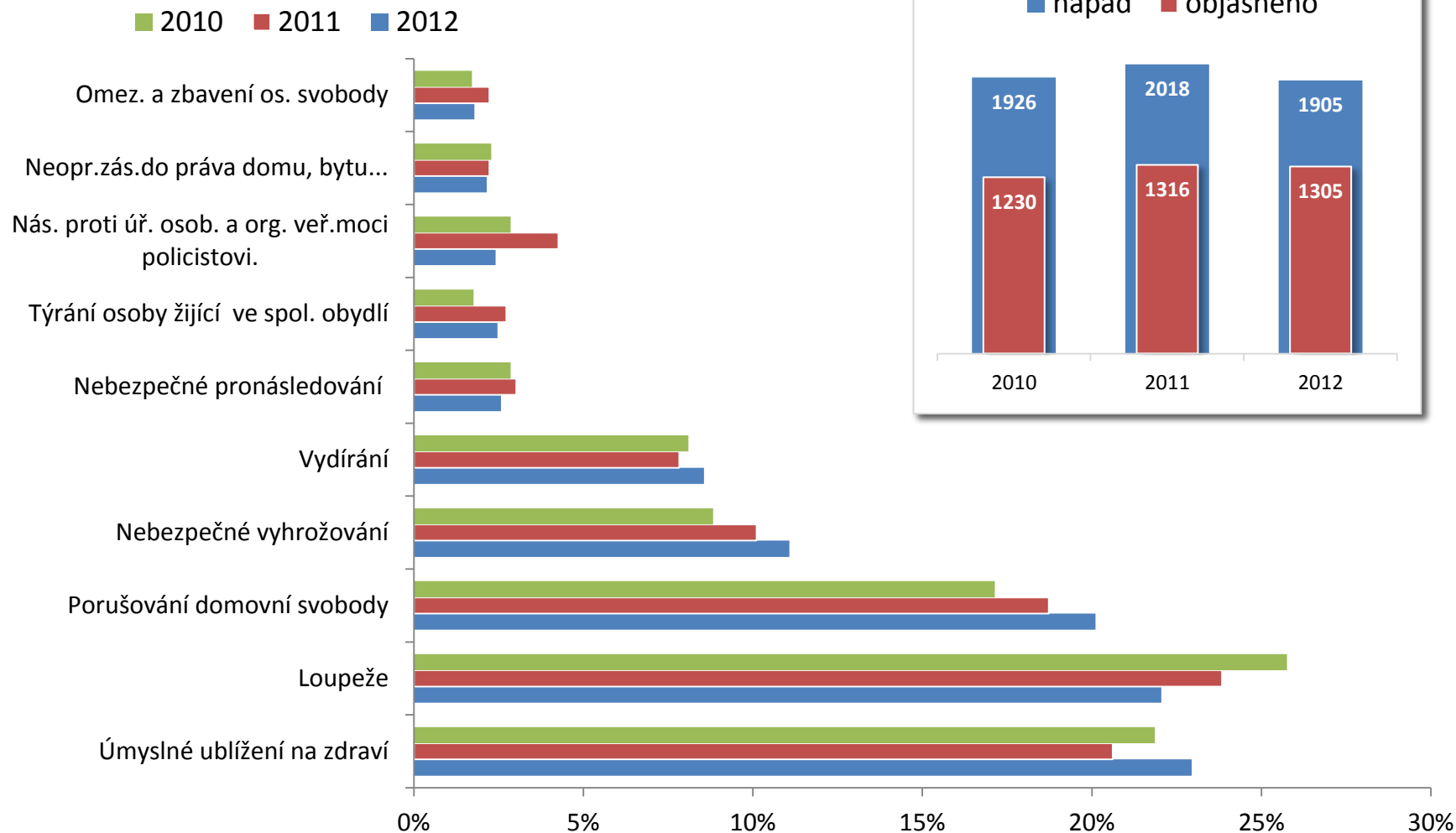
Mravnostní kriminalita a jednotlivé podíly 2010-12

Podíly skutkových podstat TČ na mravnostní kriminalitě



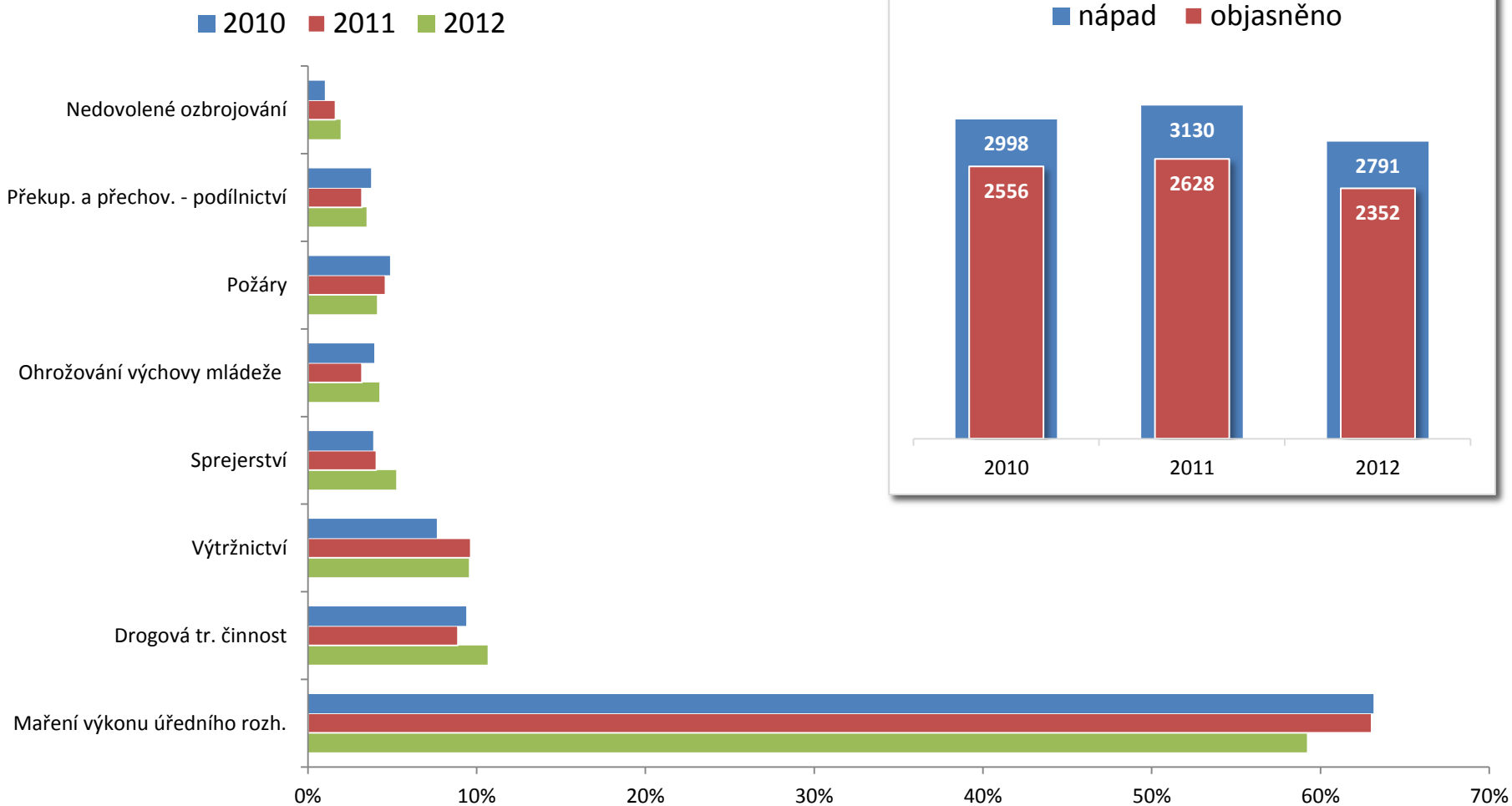
Násilná kriminalita a jednotlivé podíly 2010-12

Podíly skutkových podstat TČ kriminalit na násilné kriminalitě



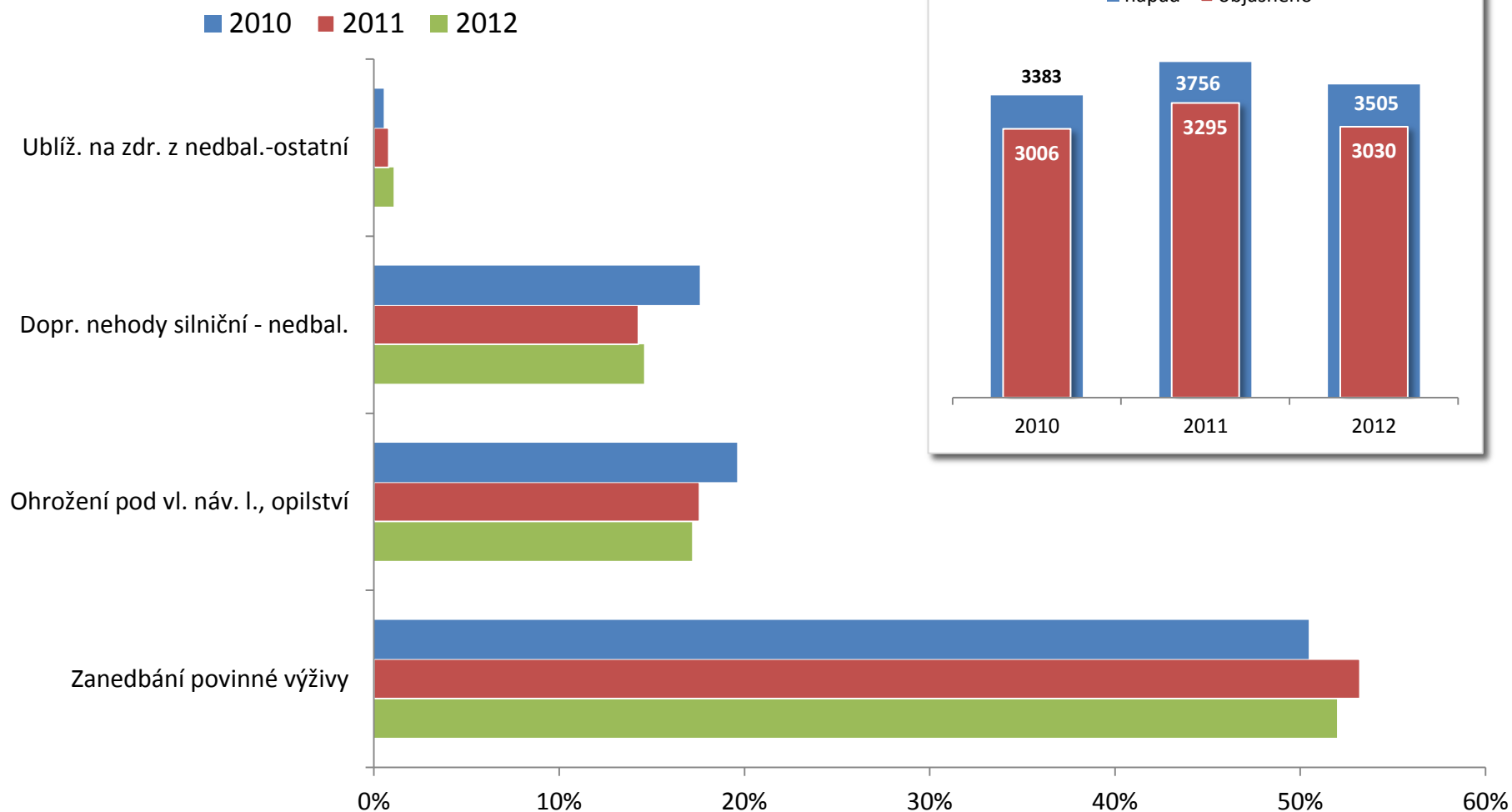
Ostatní kriminalita a jednotlivé podíly 2010-12

Podíly skutkových podstat TČ na ostatní kriminalitě



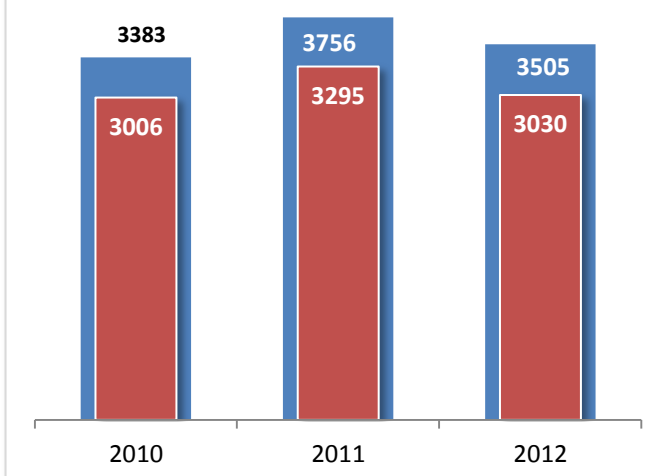
Zbývající kriminalita a jednotlivé podíly 2010-12

Podíly skutkových podstat TČ na zbývající kriminalitě

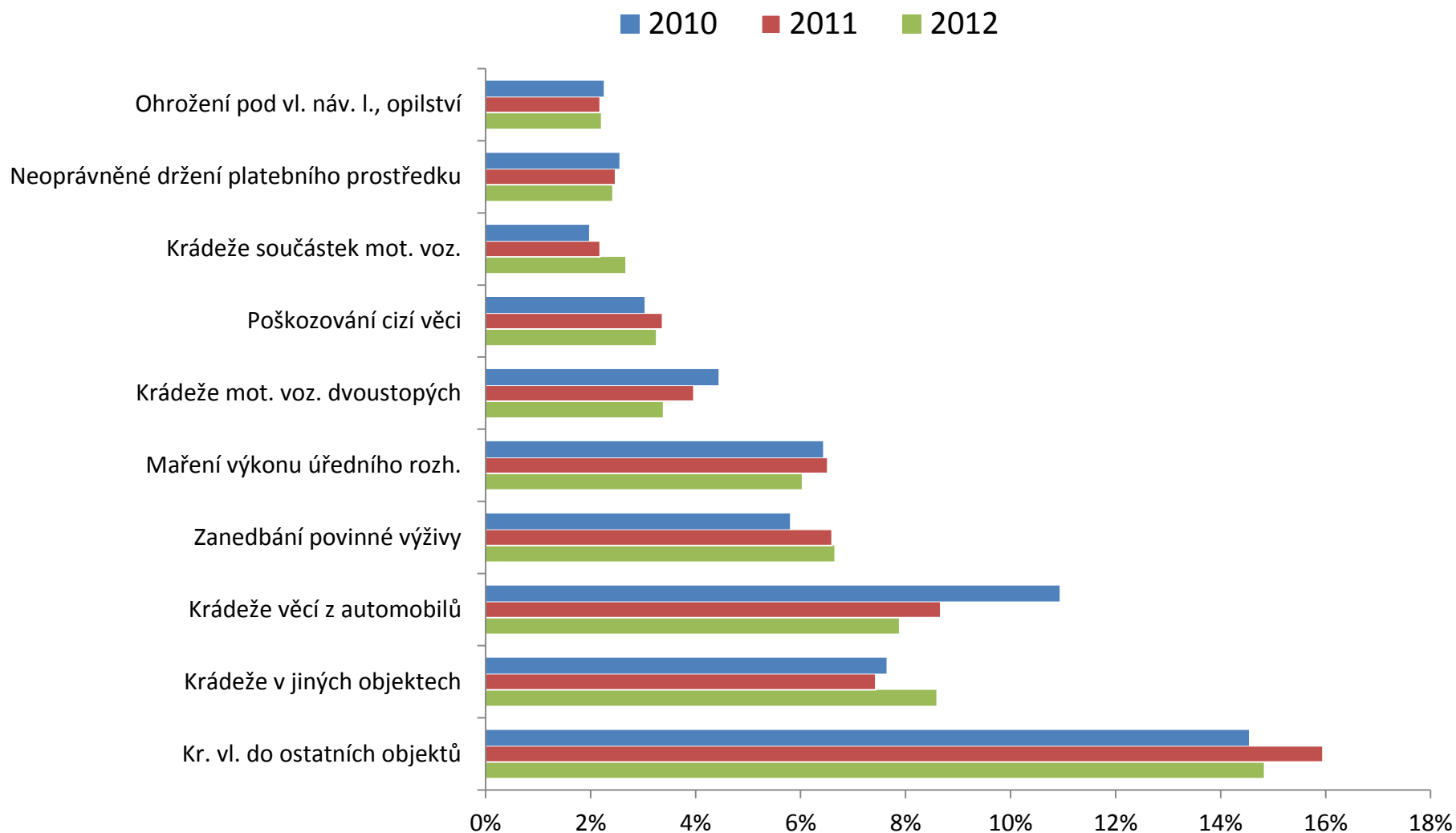


Nápad a objasněné skutky

■ nápad ■ objasněno

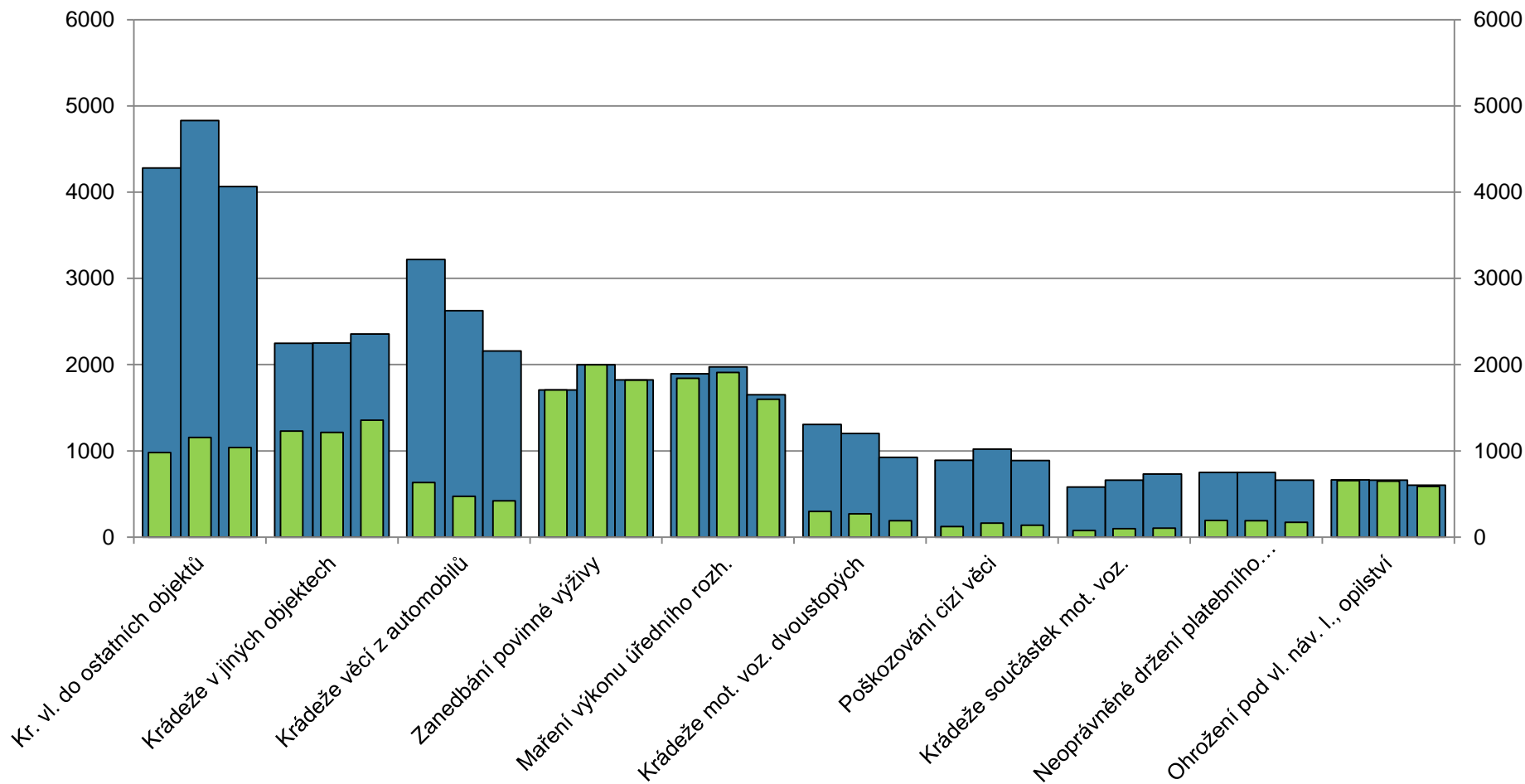


Podíly top 10 kriminalit na celkové 2010-2012 (nejpočetnější skutkové podstaty tr. činu)



Nápad a objasněno u top 10 kriminalit 2010-12 (nejpočetnější skutkové podstaty tr. činu)

■ Nápad 2010-2012 ■ Objasněno 2010-2012



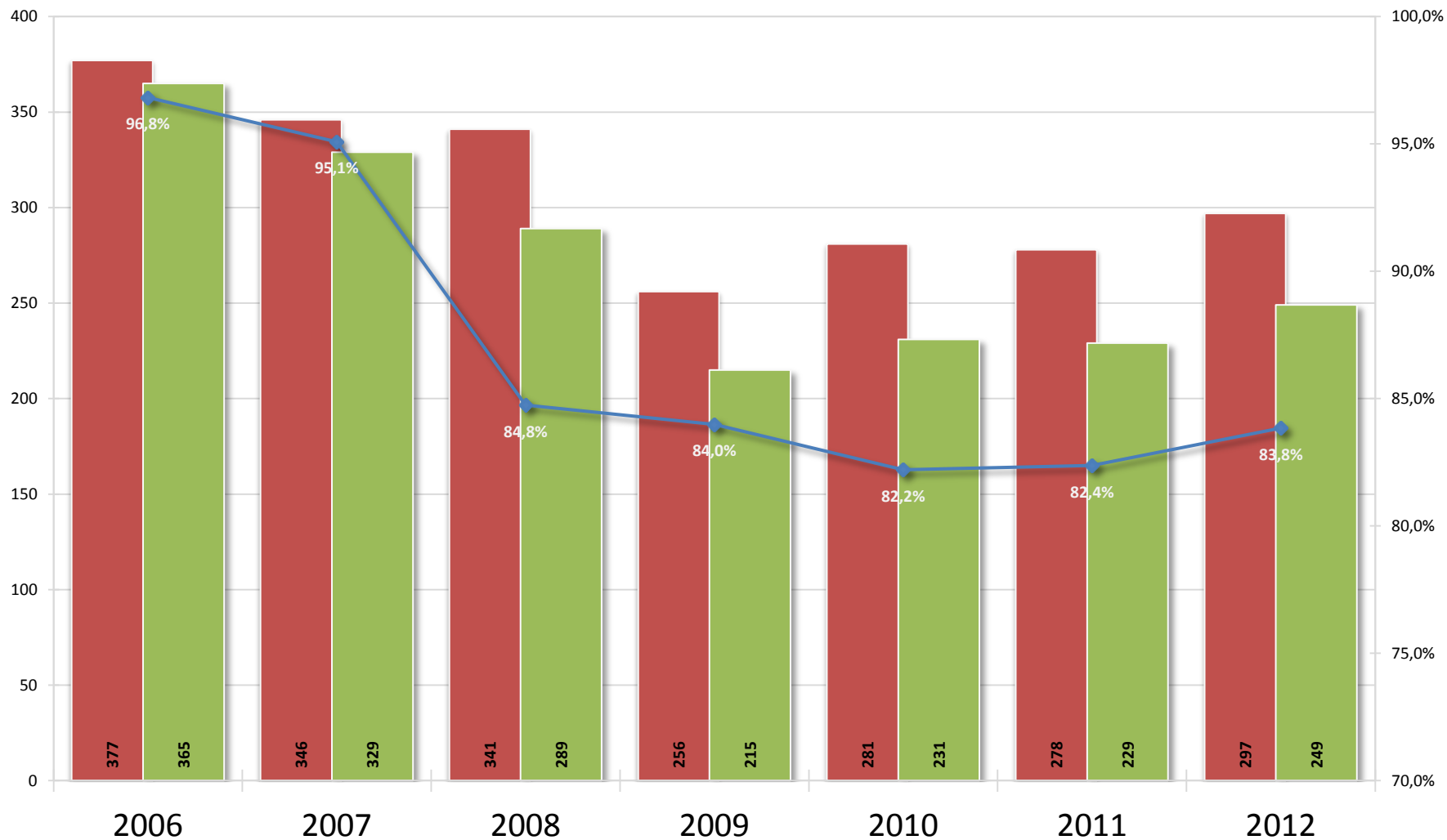
Speciální pořádková jednotka

- ✓ K 31. prosinci 2012 čítá 90 policistů, konečný početní stav 134 policistů.
- ✓ Tato jednotka nasazena do 197 bezpečnostních opatření:
 - ✓ 131 posílení výkonu služby v rizikových lokalitách,
 - ✓ 23 rizikových sportovních utkání (11x fotbal, 12x hokej),
 - ✓ 15 zajištění doprovodů vlaků osobní přepravy,
 - ✓ 8 doprovodů fanoušků, 9 zajištění demonstrací a shromáždění extremistů, 2 zajištění koncertů extremistů,
 - ✓ 3 zajištění demonstrací a shromáždění různých skupin občanů,
 - ✓ 6 zajištění technoparty, 5 pátracích akcí,
 - ✓ 10 součinností se službou kriminální policie a vyšetřování, zásahovou jednotkou a útvary s celorepublikovou působností.

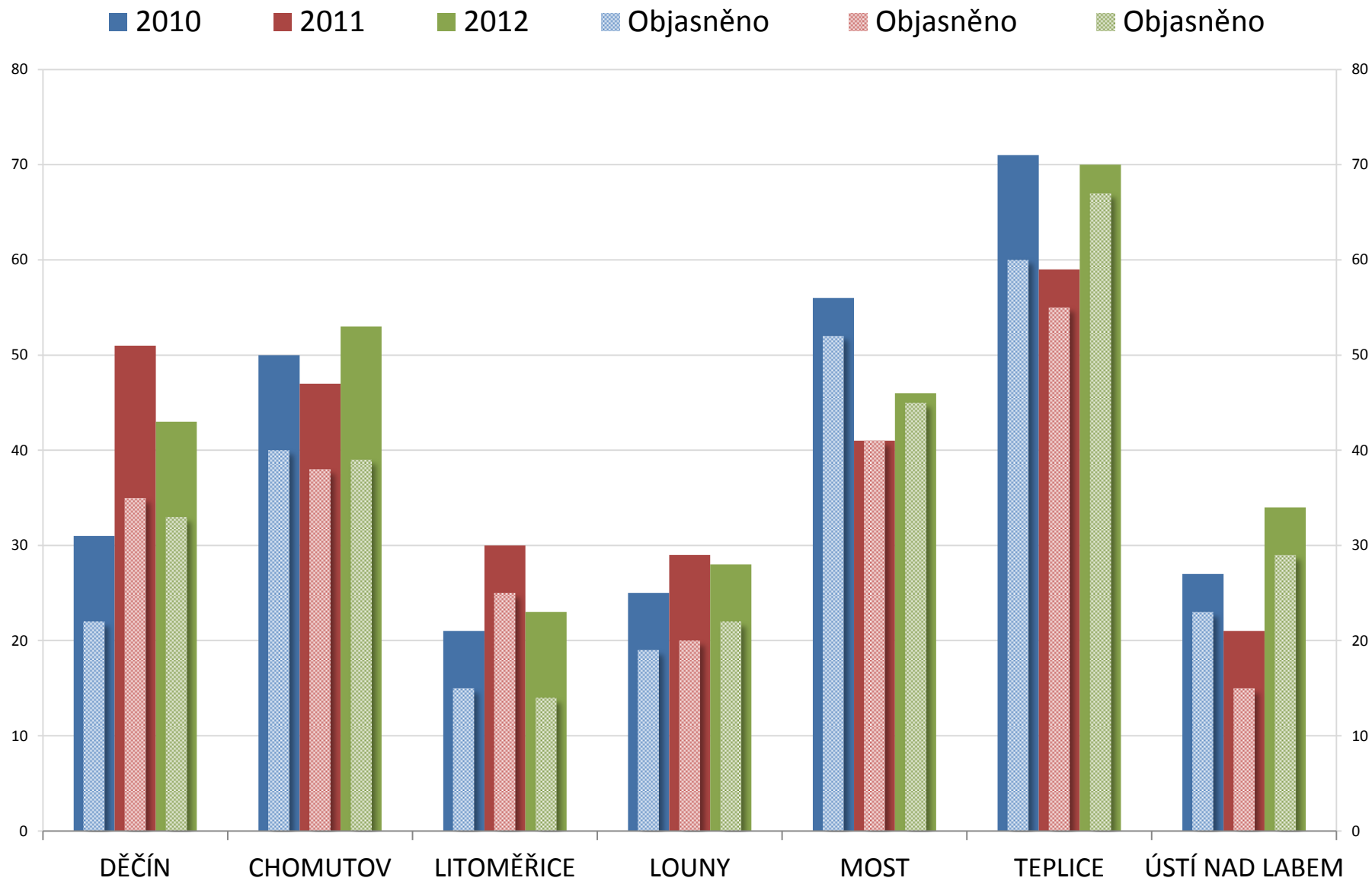


TOXI – vývoj v Ústeckém kraji

Zjištěno Objasněno obj. %



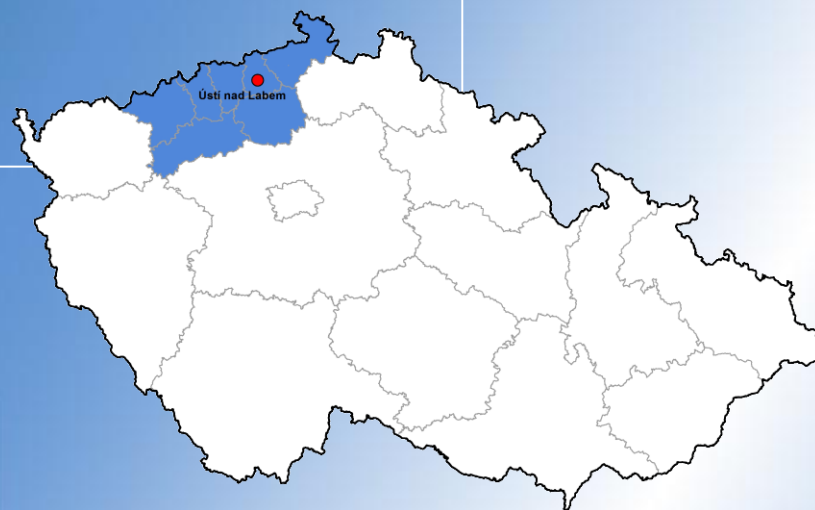
TOXI – vývoj na územních odborech





Krajské ředitelství policie Ústeckého kraje

Děkuji za pozornost



Pomáhat a chránit