

**DOPRAVNÍ NEHODOVOST NA ÚZEMÍ KRAJSKÉHO ŘEDITELSTVÍ POLICIE ÚSTECKÉHO KRAJE**

Za období leden až listopad 2014

DI ÚO PČR	ZÁKLADNÍ UKAZATELE A NÁSLEDKY										
	CELKEM DN			Usmrceno osob		Těžce zraněno		Lehce zraněno		Hmotná škoda (x100)	
	2013	2014	Rozdíl	2014	Rozdíl	2014	Rozdíl	2014	Rozdíl	2014	Rozdíl
Děčín	1 038	962	-76	6	-2	31	6	194	15	425 538	-48 038
Chomutov	1 057	1 193	136	11	6	40	-6	263	61	503 120	84 308
Litoměřice	1 036	970	-66	7	2	38	-9	140	-33	510 751	21 006
Louny	863	925	62	19	12	21	-2	259	23	575 876	29 937
Most	800	810	10	1	-7	10	0	160	22	315 571	24 939
Teplice	1 143	1 162	19	4	0	44	18	239	16	467 879	-41 582
Ústí n.L.	1 561	1 607	46	8	1	24	1	340	78	848 839	76 446
<b>CELKEM</b>	<b>7 498</b>	<b>7 629</b>	<b>131</b>	<b>56</b>	<b>12</b>	<b>208</b>	<b>8</b>	<b>1 595</b>	<b>182</b>	<b>3 647 574</b>	<b>147 016</b>

Tabulka č. 2)

DI ÚO PČR	SLEDOVANÉ PŘÍČINY DOPRAVNÍCH NEHOD										
	Rychlost		Předjíždění		Přednost		Způsob jízdy		Alkohol celkem		Podíl celkového alkoholu v % na DN
	2014	Rozdíl	2014	Rozdíl	2014	Rozdíl	2014	Rozdíl	2014	Rozdíl	
Děčín	170	-43	19	3	105	-15	537	-26	43	-13	4,47%
Chomutov	185	-2	24	11	161	-29	647	121	54	4	4,53%
Litoměřice	173	-46	21	0	122	3	518	-7	50	3	5,15%
Louny	181	3	22	3	106	5	430	12	24	-9	2,59%
Most	126	-13	13	1	111	5	469	23	33	5	4,07%
Teplice	163	-12	16	-3	194	-3	679	33	50	-7	4,30%
Ústí n.L.	167	-70	38	14	272	5	955	95	39	-15	2,43%
<b>CELKEM</b>	<b>1 165</b>	<b>-183</b>	<b>153</b>	<b>29</b>	<b>1 071</b>	<b>-29</b>	<b>4 235</b>	<b>251</b>	<b>293</b>	<b>-32</b>	<b>3,84%</b>

*Pozn. Pod příčinu "Způsob jízdy" patří např.: jízda po nesprávně straně vozovky (vjetí do protisměru), nedodržení bezpečnostní vzdálenosti, nesprávné otáčení a couvání, nevěnování se plně řízení vozidla a nesledování situace v silničním provozu, samovolné rozjetí nezajištěného vozidla apod.*

Tabulka č. 3)

DI ÚO PČR	OMAMNÉ A NÁVYKOVÉ LÁTKY U VINÍKA DOPRAVNÍ NEHODY															
	Alkohol do 0,24 prom.				Alkohol 0,24 - 0,5 prom.				Alkohol 0,6 - 0,8 prom.				Alkohol 0,8 - 1,0 prom.			
	Počet DN		Usmrceno osob		Počet DN		Usmrceno osob		Počet DN		Usmrceno osob		Počet DN		Usmrceno osob	
	2014	Rozdíl	2014	Rozdíl	2014	Rozdíl	2014	Rozdíl	2014	Rozdíl	2014	Rozdíl	2014	Rozdíl	2014	Rozdíl
Děčín	3	0	1	1	4	-6	0	0	1	-9	0	0	1	-2	0	0
Chomutov	2	-1	0	-2	4	1	0	0	5	2	0	0	4	2	0	-1
Litoměřice	2	-1	2	2	1	-2	0	0	0	-4	0	-1	1	0	0	0
Louny	3	1	0	0	3	1	0	0	2	0	0	-1	0	-4	0	0
Most	3	-2	0	0	2	1	0	0	2	2	0	0	1	0	0	0
Teplice	3	-3	0	0	4	0	0	0	0	-1	0	0	5	2	0	0
Ústí n.L.	4	-1	0	0	4	-1	0	0	3	-2	0	0	5	2	2	2
<b>CELKEM</b>	<b>20</b>	<b>-7</b>	<b>3</b>	<b>1</b>	<b>22</b>	<b>-6</b>	<b>0</b>	<b>0</b>	<b>13</b>	<b>-12</b>	<b>0</b>	<b>-2</b>	<b>17</b>	<b>0</b>	<b>2</b>	<b>1</b>

DI ÚO PČR	OMAMNÉ A NÁVYKOVÉ LÁTKY U VINÍKA DOPRAVNÍ NEHODY																Řidič pod vlivem alkoholu včetně drog - celkem	
	Alkohol do 1,0 - 1,5 prom				Alkohol 1,5 prom. a více				Alkohol a drogy				Drogy					
	Počet DN		Usmrceno osob		Počet DN		Usmrceno osob		Počet DN		Usmrceno osob		Počet DN		Usmrceno osob			
	2014	Rozdíl	2014	Rozdíl	2014	Rozdíl	2014	Rozdíl	2014	Rozdíl	2014	Rozdíl	2014	Rozdíl	2014	Rozdíl	2014	Rozdíl
Děčín	9	4	1	1	25	1	0	0	0	-1	0	0	6	-3	1	-1	49	-21
Chomutov	7	1	0	0	31	-1	0	0	1	0	0	0	2	1	0	0	53	5
Litoměřice	14	6	0	0	32	4	0	0	0	0	0	0	2	1	0	0	49	7
Louny	5	-3	1	1	11	-4	0	-1	0	0	0	0	0	-1	0	0	24	-3
Most	6	1	0	0	18	2	0	0	1	1	0	0	4	4	0	0	36	12
Teplice	10	0	0	-2	27	-6	0	0	1	1	0	0	7	2	0	0	57	3
Ústí n.L.	10	-2	1	1	13	-11	0	-1	0	0	0	0	11	6	0	0	49	-2
<b>CELKEM</b>	<b>61</b>	<b>7</b>	<b>3</b>	<b>1</b>	<b>157</b>	<b>-15</b>	<b>0</b>	<b>-2</b>	<b>3</b>	<b>1</b>	<b>0</b>	<b>0</b>	<b>32</b>	<b>10</b>	<b>1</b>	<b>-1</b>	<b>317</b>	<b>1</b>

Tabulka č. 4)

DI ÚO PČR	VINÍK A MÍSTO DOPRAVNÍ NEHODY												
	DN řidiči mot.voz.		DN chodci		Z toho děti		Podíl chodců v % na DN	V obci		Podíl DN v obci v %	Mimo obec		Podíl DN mimo obec v %
	2014	Rozdíl	2014	Rozdíl	2014	Rozdíl		2014	Rozdíl		2014	Rozdíl	
Děčín	831	-81	15	3	11	6	1,56%	727	-83	75,57%	235	7	24,43%
Chomutov	1 017	101	19	16	12	10	1,59%	779	93	65,30%	414	43	34,70%
Litoměřice	834	-50	7	-3	1	-5	0,72%	544	-34	56,08%	426	-32	43,92%
Louny	739	23	10	0	7	2	1,08%	461	11	49,84%	464	51	50,16%
Most	719	16	16	10	9	4	1,98%	621	1	76,67%	189	9	23,33%
Teplice	1 052	15	12	1	9	5	1,03%	912	32	78,49%	250	-13	21,51%
Ústí n.L.	1 432	44	22	-6	15	1	1,37%	1 299	53	80,83%	308	-7	19,17%
<b>CELKEM</b>	<b>6 624</b>	<b>68</b>	<b>101</b>	<b>21</b>	<b>64</b>	<b>23</b>	<b>1,32%</b>	<b>5 343</b>	<b>73</b>	<b>70,04%</b>	<b>2 286</b>	<b>58</b>	<b>29,96%</b>

**Dopravní nehodovost v ČR za období leden až listopad 2014 v porovnání se stejným obdobím předchozího roku.**

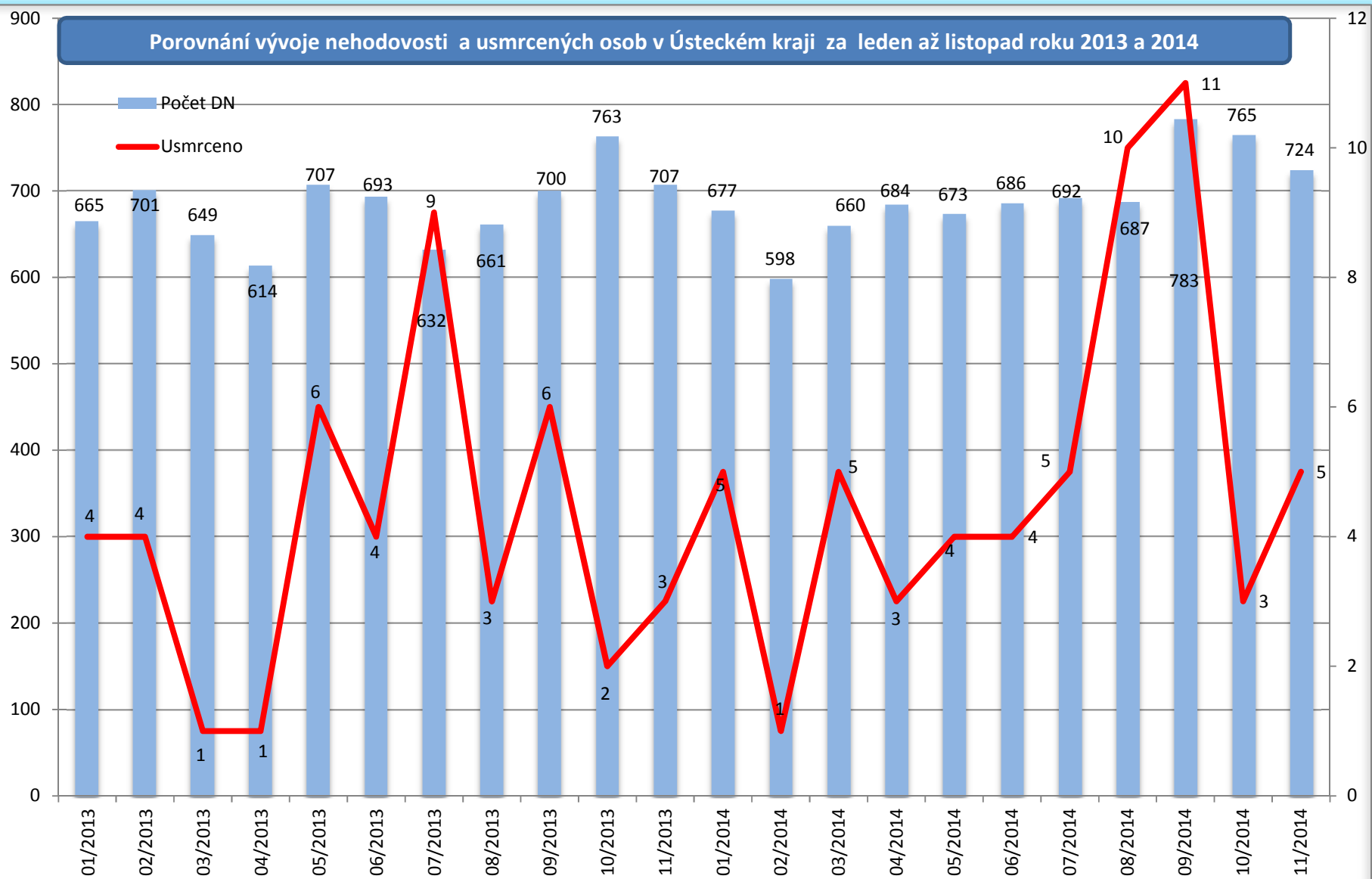
Kraj	CELKEM NEHOD	ROZDÍL	USMRCENO	ROZDÍL	TĚŽCE ZRANĚNO	ROZDÍL	LEHCE ZRANĚNO	ROZDÍL
Praha - 00	17 572	557	19	-10	187	-29	1 877	-74
Středočeský - 01	10 570	221	103	25	401	15	2 852	196
Jihočeský - 02	3 438	170	58	7	190	-2	1 777	128
Plzeňský - 03	2 626	-247	38	1	106	-44	1 384	47
<b>Ústecký - 04</b>	<b>7 629</b>	<b>131</b>	<b>56</b>	<b>12</b>	<b>208</b>	<b>8</b>	<b>1 595</b>	<b>182</b>
Královéhradecký - 05	3 873	65	33	0	168	38	1 260	236
Jihomoravský - 06	6 354	176	60	7	281	19	2 382	49
Moravskoslezský - 07	7 532	-78	50	-7	226	-33	1 999	-5
Olomoucký - 14	4 064	-28	22	-3	140	-29	1 233	-65
Zlínský - 15	3 146	100	31	1	174	-16	1 189	145
Vysočina - 16	3 321	-78	41	8	141	-10	1 219	50
Pardubický - 17	3 166	-156	32	0	145	3	1 322	72
Liberecký - 18	3 228	-262	23	4	105	6	1 016	-88
Karlovarský - 19	1 571	80	11	3	74	3	679	67
<b>CELKEM ČR</b>	<b>78 090</b>	<b>651</b>	<b>577</b>	<b>48</b>	<b>2 546</b>	<b>-71</b>	<b>21 784</b>	<b>940</b>

Zpracoval: kpt. Bc. Miroslav Mocek

9.12.2014

Zdroj: CIAP SKPV PP ČR

### Porovnání vývoje nehodovosti a usmrcených osob v Ústeckém kraji za leden až listopad roku 2013 a 2014



### Vývoj nehodovosti a usmrcených osob v Ústeckém kraji leden až listopad posledních 6 let

