

Policie České republiky Krajské ředitelství policie Ústeckého kraje Odbor cizinecké policie



Pomáhat a chránit



Odbor cizinecké policie K ŘP

Vznik Odboru Cizinecké Policie

- ke dni 1.1.2011
- na základě schválení organizační změny MV ČR
- v důsledku změny systemizace služebních míst PP ČR
- transformací z bývalého Oblastního ředitelství služby cizinecké policie Ústí nad Labem



Struktura odboru

Odbor cizinecké policie má **4** organizační články:

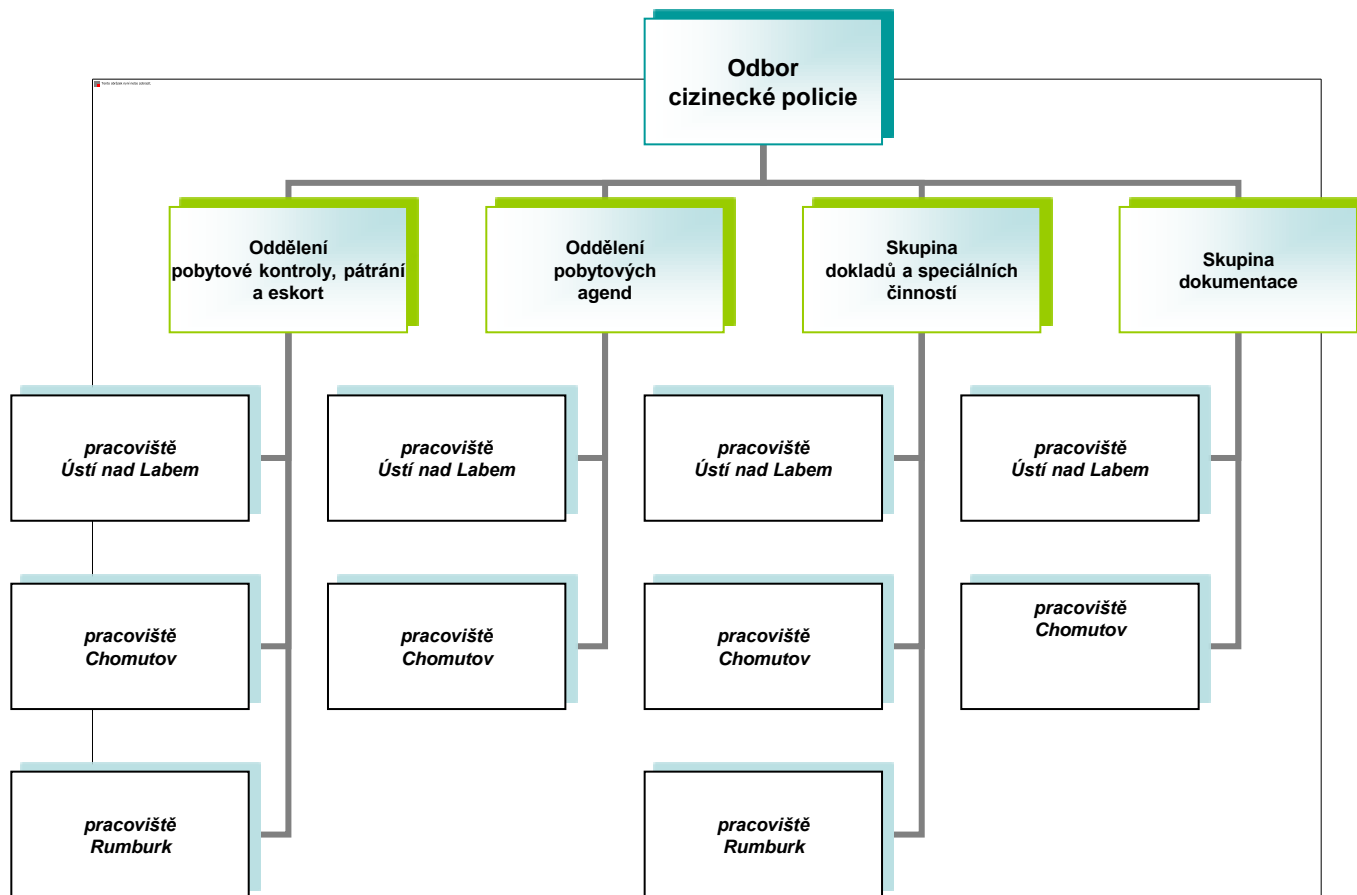
- oddělení pobytové kontroly, pátrání a eskort (OPKPaE)
- oddělení pobytových agend (OPA)
- skupinu dokladů a specializovaných činností (SDaSČ)
- skupinu dokumentace (SD)



Organizační diagram



Organizační schéma struktury a dislokace jednotlivých oddělení



Oblasti činností

Všechny organizační články odboru provádějí činnosti ve svěřených kompetencích:

1) Oddělení pátrání, kontroly pobytu a eskort

- pobytové kontroly
- správní vyhoštění z území ČR
- schengenské pátrání
- nelegální zaměstnávání
- kontroly hraničního značení
- readmise



2) Oddělení pobytových agend

- prodloužení nebo rušení schengenského víza
- ověřování pozvání pro občany třetích států
- kontroly plnění podmínek ubytovatelů
- přihlašování cizinců v režimu pobytu do 90 dnů

3) Skupina dokladů a speciáliezovaných činností

- odhalování neregulérních dokladů
- profilace osob
- účast na jazykových zkouškách cizinců (řízení o udělení trvalého pobytu)
- zpracování odborných posouzení
- prověřování dokladů na odborech dopravy

4) Skupina dokumentace

- účelově uzavřené sňatky
- účelová otcovství
- padělání a pozměňování veřejné listiny
- napomáhání k neoprávněnému pobytu na území ČR



Výchozí normy pro činnost

- zákon č. 2/1993 Sb., o vyhlášení Základní listiny práv a svobod
- zákon č. 40/2009 Sb., trestní zákon
- zákon č. 141/1961 Sb., trestní řád
- zákon č. 500/2004 Sb., správní řád
- zákon č. 326/1999 Sb., o pobytu cizinců na území České republiky
- zákon č. 325/1999 Sb., o azylu
- zákon č. 221/2003 Sb., o dočasné ochraně cizinců
- zákon č. 329/1999 Sb., o cestovních dokladech
- zákon č. 133/2000 Sb., o evidenci obyvatel
- Nařízení rady (EHS) č. 1612/68, o volném pohybu pracovníků uvnitř Společenství



- Směrnice Evropského parlamentu a Rady 2004/38/ES, o právu občanů Unie a jejich rodinných příslušníků svobodně se pohybovat a pobývat na území členských států
- Schengenská dohoda a Schengenská úmluva
- Dublinská konvence
- Bezvízové dohody
- Zákon o zaměstnanosti
- Živnostenský zákon
- Občanský soudní řád (žaloby proti zajištění)
- Soudní řád správní (návrh na propuštění ze zajištění)
- Zákon o ochraně státních hranic



Specifické činnosti odboru

Specifičnost činností spočívá zejména:

- ❖ ve svěření kompetencí výlučně odboru cizinecké policie
- ❖ postup převážně dle zákona č. 500/2004 Sb., správní řád
- ❖ využívání správního uvážení
- ❖ zmocnění k provádění správních úkonů

Stručný výčet těchto činností:

zákon č. 326/1999 Sb.

- ověřování pozvání
- krátkodobá víza (prodlužování a rušení)
- výjezdní příkazy (vydávání)
- rozhodnutí o povinnosti opustit území



- přihlašování cizinců
- ubytovatelé – kontrola, zadávání přihlašovacích lístků do systému CIS, řešení správních deliktů
- cestovní průkaz totožnosti (výdej, odnímání)
- zadržení cestovního dokladu
- správní vyhoštění
- řízení o nákladech jednotlivého správního řízení a jejich vymáhání
- ukládání zvláštního opatření (hlášení se, kauce → porušení → zajištění)
- vybírání finanční záruky (formou rozhodnutí ve správním řízení)
- řízení o žádosti a vrácení finanční záruky (dle správního řádu)
- zajištění cizince do zařízení pro zajištění cizinců (nepřetržité zkoumání zda trvají důvody tohoto institutu)
- přestupky cizinců, přestupky ubytovatelů (fyzických osob)
- správní delikty právnických osob
- správní delikty podnikajících fyzických osob



- zadávání údajů do systému CIS (velké množství → časová náročnost)
- dodatečné potvrzení údaje o datu a místu vstupu cizince na území
- vyžadování závazného stanoviska MV ČR, zda vycestování cizince je možné (při každém správním řízení ve věci správního vyhoštění)
- prověřování, zda se cizinec nedopustil obcházení zákona, s cílem získat oprávnění k pobytu
- vyjádření k žalobám (do 5 dnů, případně do 24 hodin), zastupování u soudu
- vyjádření ke kasační stížnosti
- povinnosti vyplývající ze zákona o ochraně státních hranic

zákon č. 325/1999 Sb.

- obligatorní úkony, pokud cizinec projeví úmysl požádat o azyl
- sepsání prohlášení s žadatelem
- jeho doprava do přijímacího střediska určeného MV ČR



ostatní činnosti

- pobytové kontroly
- pořizování obrazových záznamů
- snímání daktyloskopických otisků (AFIS, EURODAC)
- zpracování odborných vyjádření o posouzení pravosti dokladů
- plnění systému DATEX
- užívání speciální techniky (SchengenBUS, vozidlo s termovizní technikou, i pro jiné součásti policie)
- výkon služby ve společných hlídkách
- metodická zaměstnání k výcviku společných hlídek (ČR, SRN)
- metodická zaměstnání k výcviku specialistů na doklady (ČR, SRN)
- plnění úkolů vyplývajících z readmisních dohod
- zabezpečení činností v rámci dublinského řízení
- eskorty a průvozy



Nelegální migrace

Nelegální migraci přes území schengenského prostoru lze definovat jako:

- pohyb cizinců ze třetích zemí v tomto prostoru
- bez cestovních dokladů
- s cestovními doklady bez příslušných pobytových oprávnění, zpravidla bez uděleného schengenského víza
- s cestovními doklady padělanými, pozměněnými, bianco odcizenými nebo na podobu původního držitele
- ČR jako tranzitní země
- ČR jako cílová země





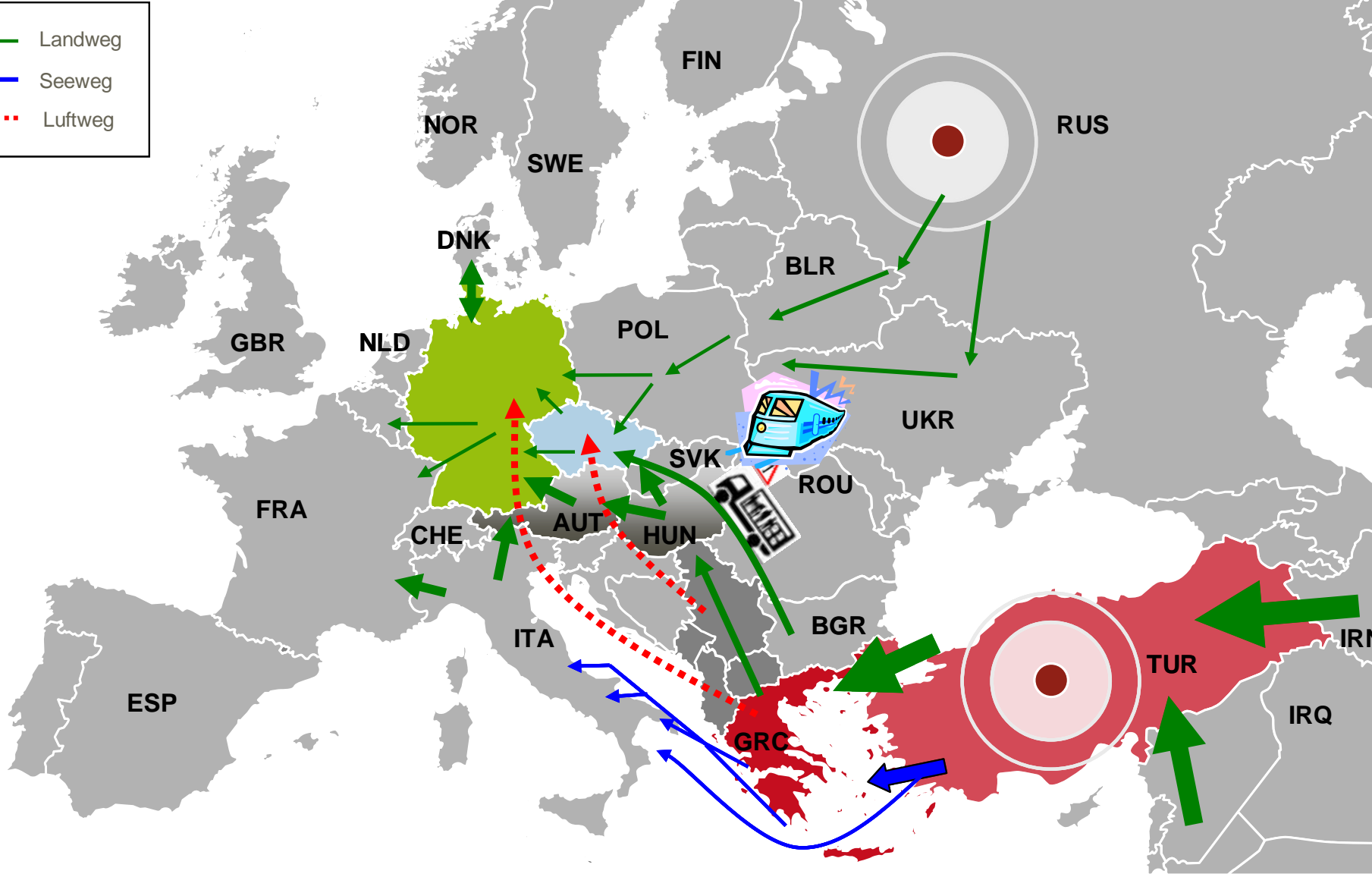
Fenomén nelegální migrace

Nelegální migrace se vyznačuje:

- vysokým stupněm organizovanosti
- dokonalejšími a rafinovanějšími úkryty
- dispozicí značnými finančními prostředky
- využívání tísně a závislosti migrantů



-  Landweg
-  Seeweg
-  Luftweg



Česká republika tranzitní zemí

Cizinci migrují přes území ČR dále do schengenského prostoru a to na území:

- Spolkové republiky Německa
- Rakouska

kdy tyto země se rovněž stávají zeměmi tranzitními nebo cílovými



Česká republika cílovou zemí

Cizinci migrují na území ČR jako cílové země převážně z:

- **Polské republiky**
- **Slovenské republiky**
- **případně ostatních třetích zemí za využití letecké cesty**

s cílem se zde usadit, kdy po řešení jejich neoprávněného pobytu žádají o udělení azylu



Způsob přepravy

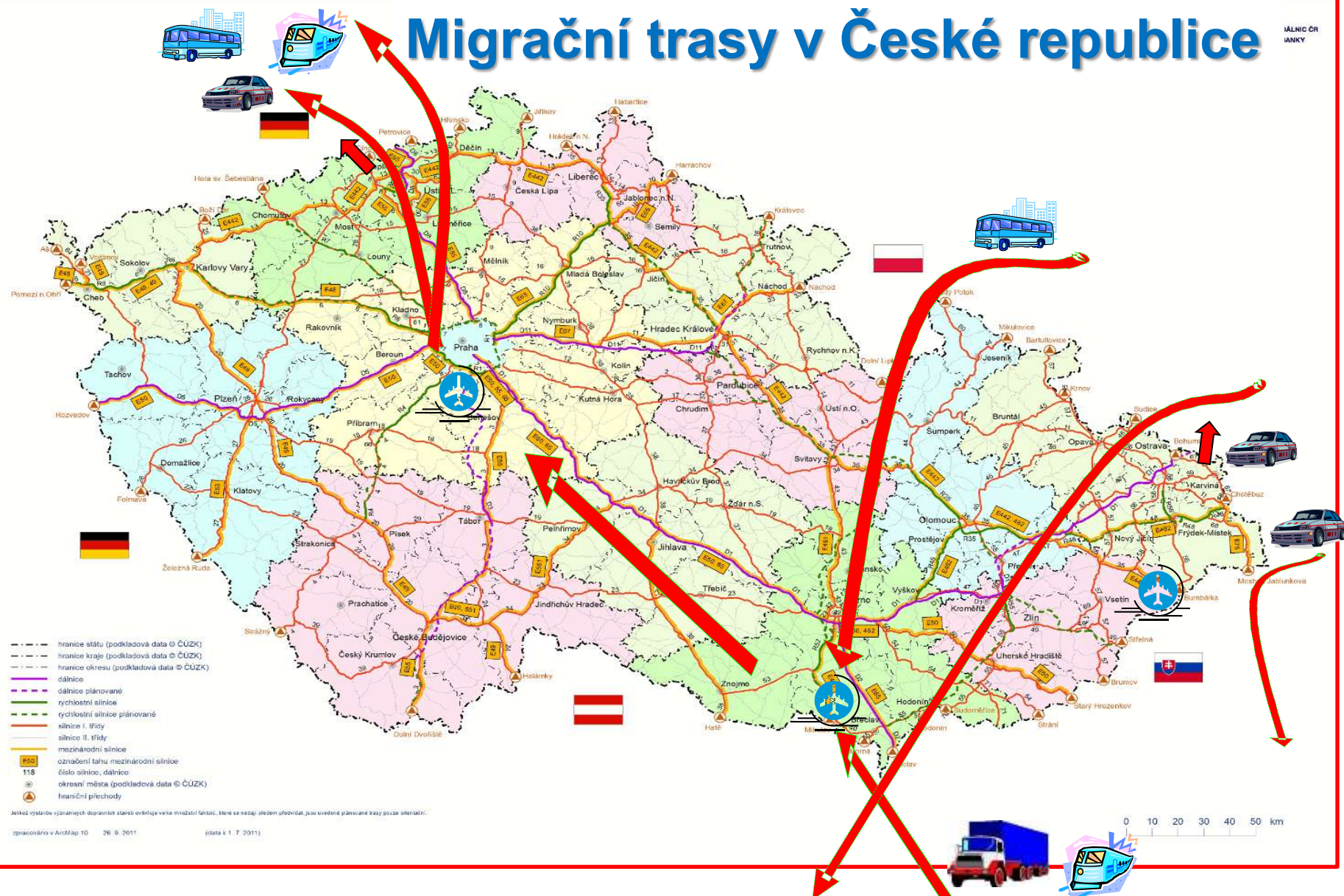
Nelegální migranti využívají na území ČR převážně **2** cesty způsobu přepravy, nebo jejich kombinace:

- **letecká cesta** – hlavně při příletu do ČR jako první země schengenského prostoru
- **pozemní cesta** – na území ČR nebo k následnému tranzitu do sousedních států, nejvíce využívána
 - motorovými vozidly
 - kolejovými vozidly
 - pěšky

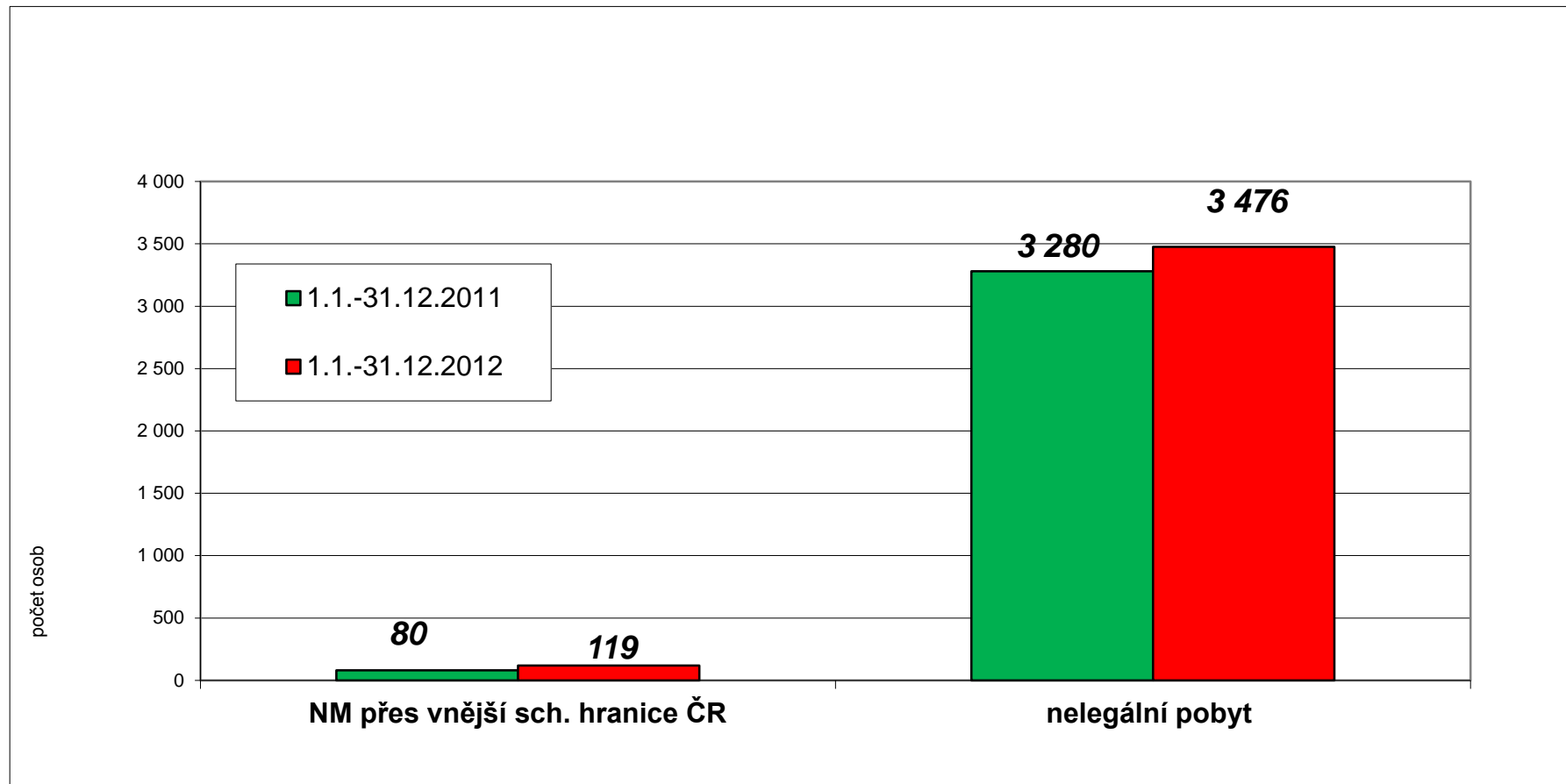


Migrační trasy v České republice

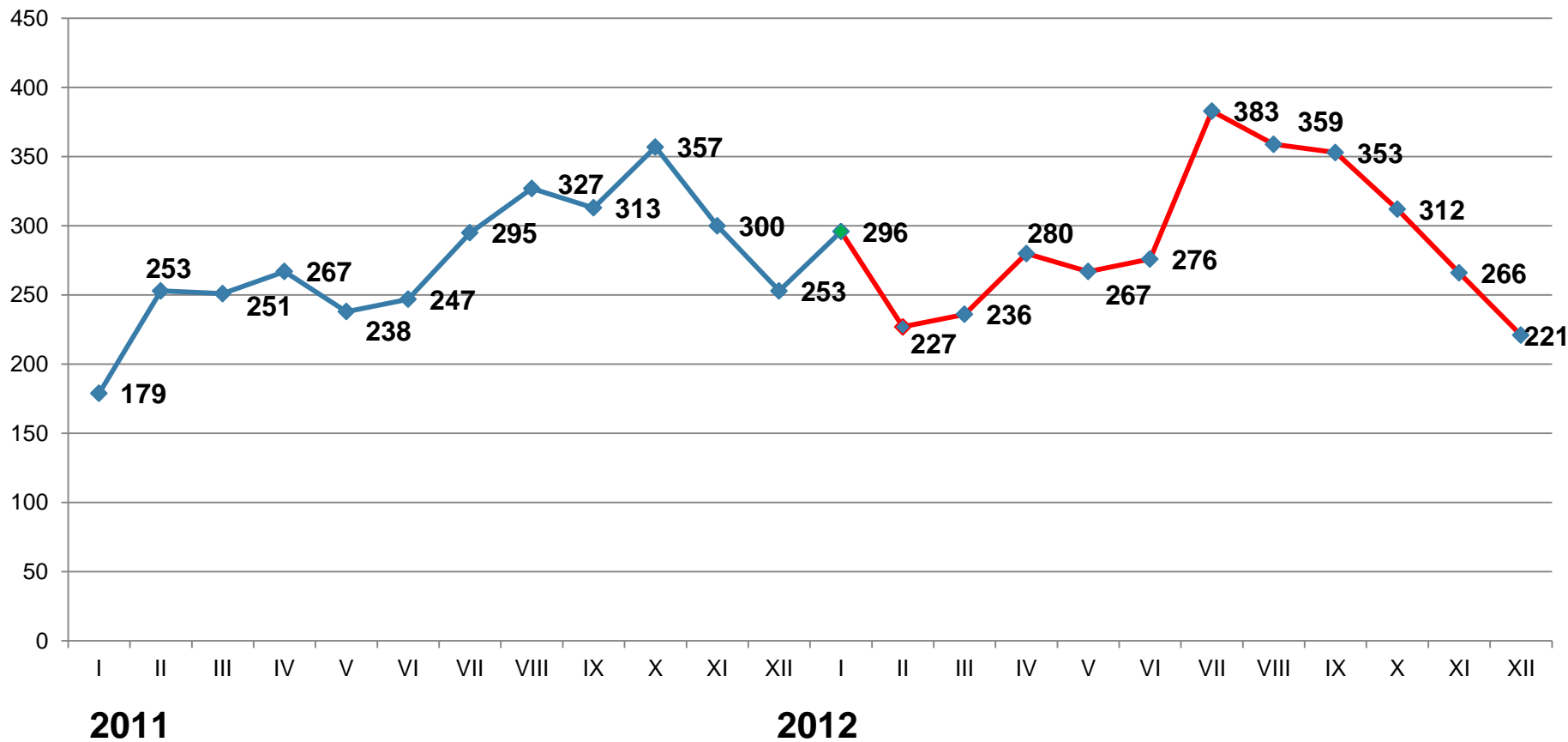
IÁLNIC ČR
ANKY



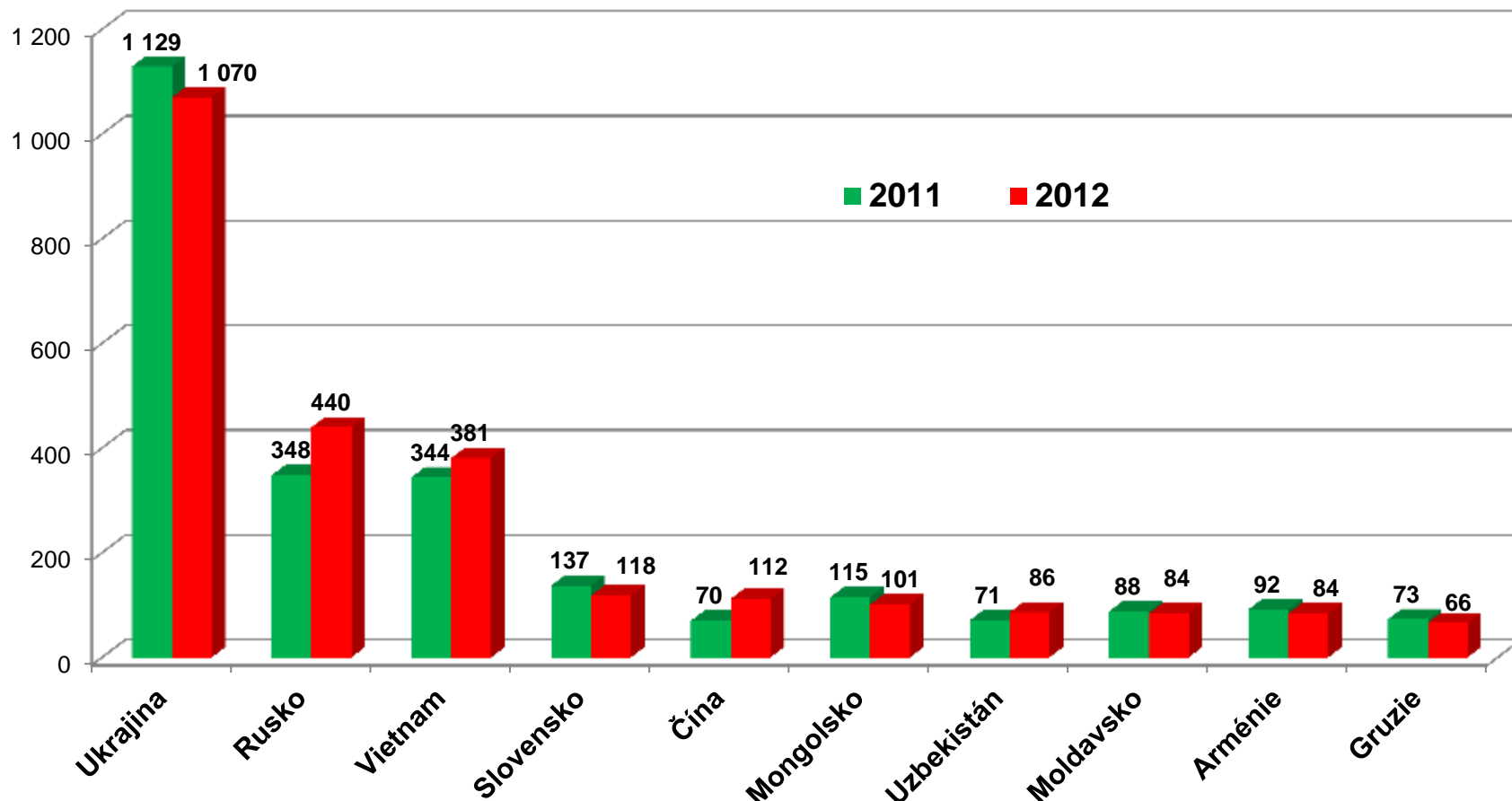
Nelegální migrace na území ČR – rok 2011/2012



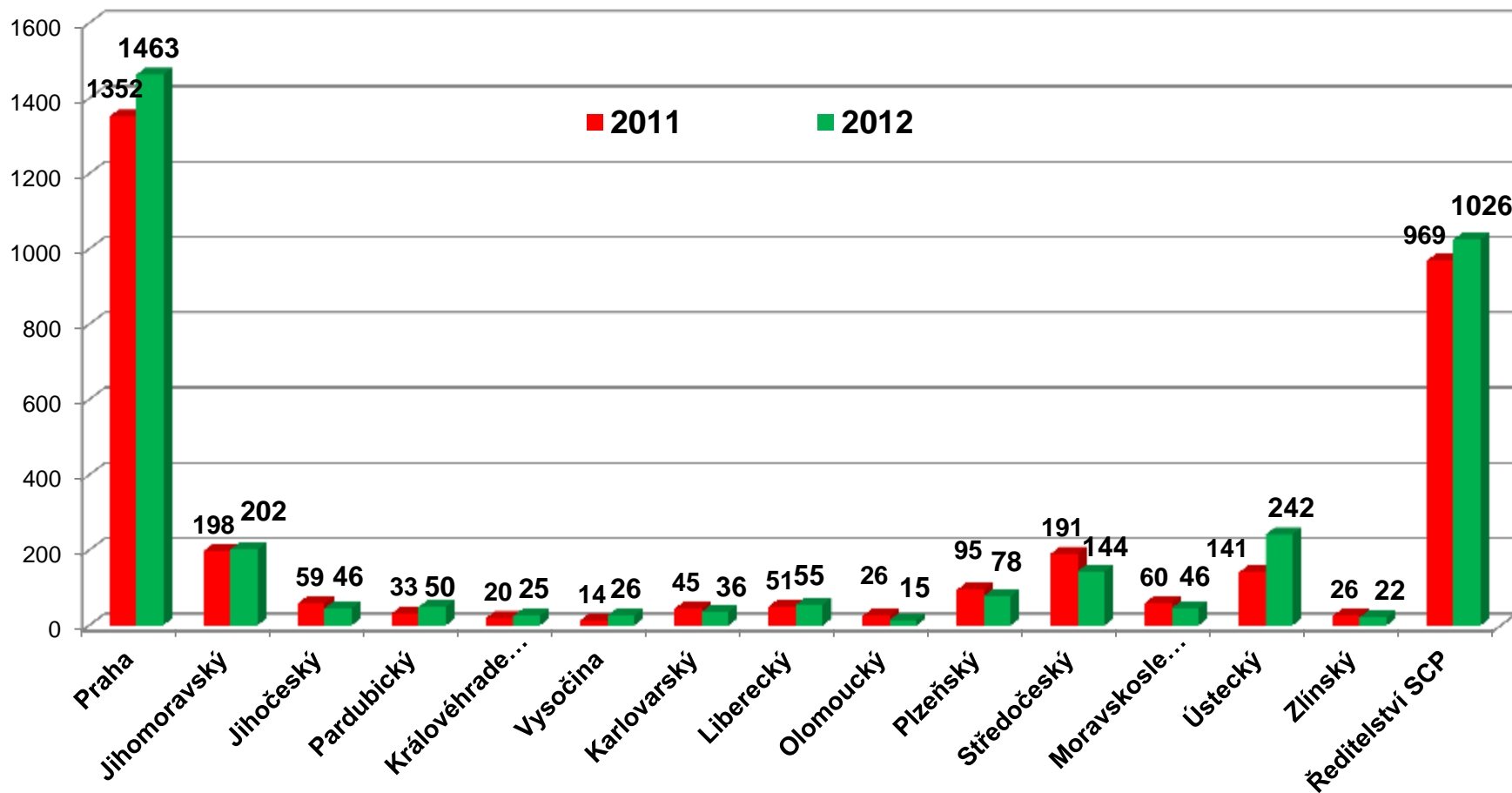
Nelegální migrace na území ČR po měsících období roku 2011- 2012



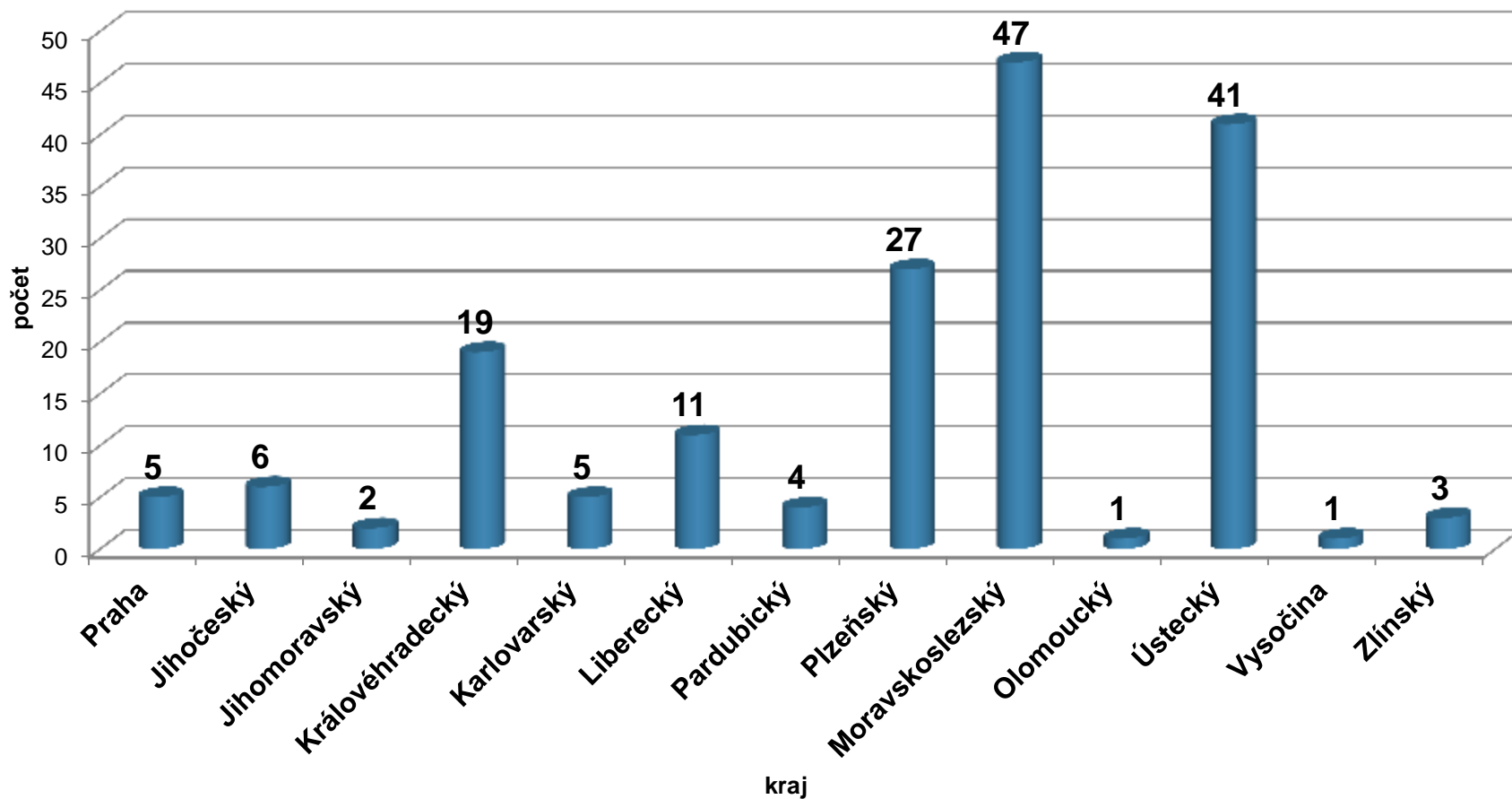
TOP 10 nelegálních migrantů podle státní příslušnosti v letech 2011 a 2012



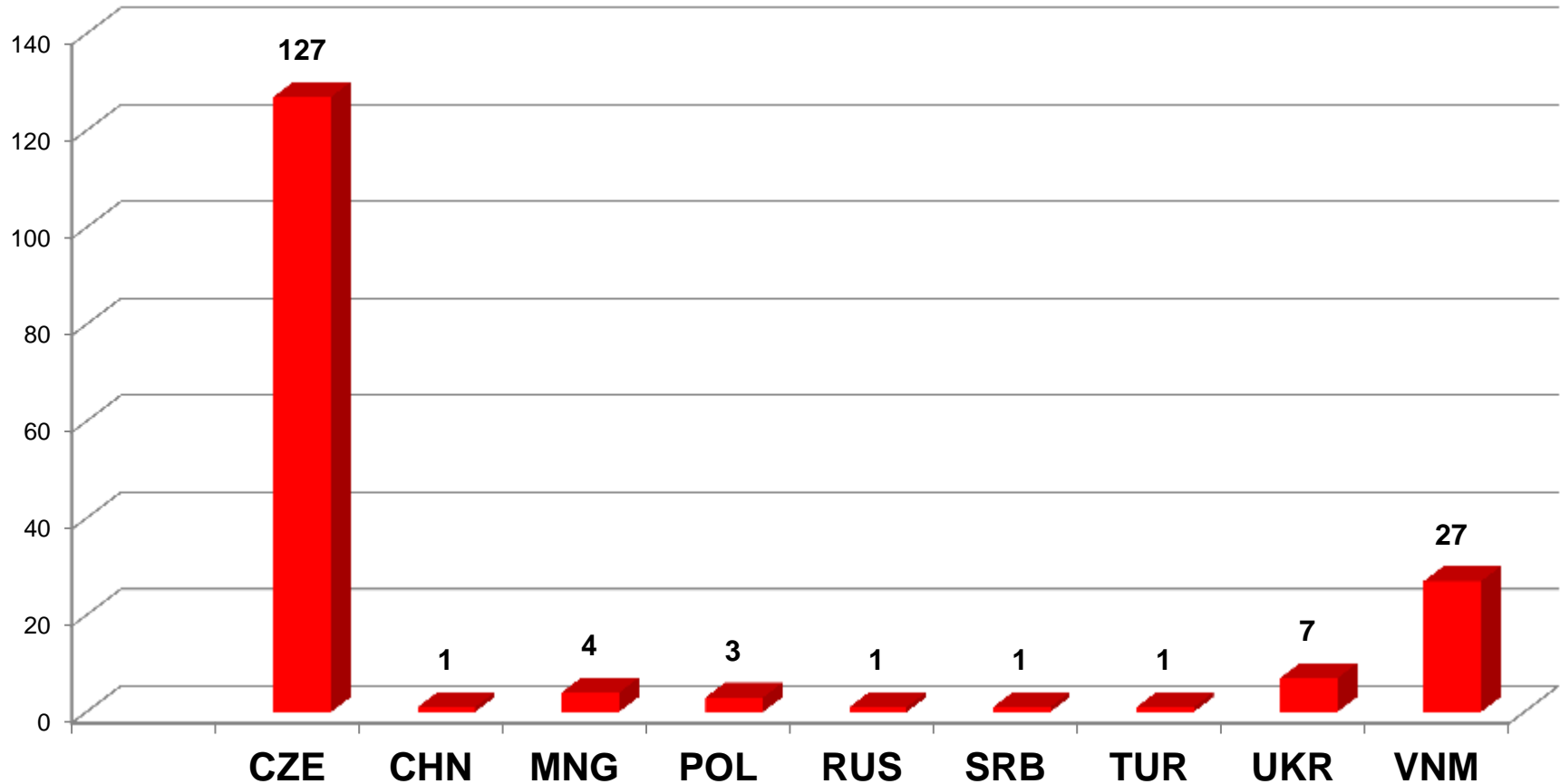
Nelegální pobyt u KŘ P v roce 2012 v porovnání se shodným obdobím roku 2011



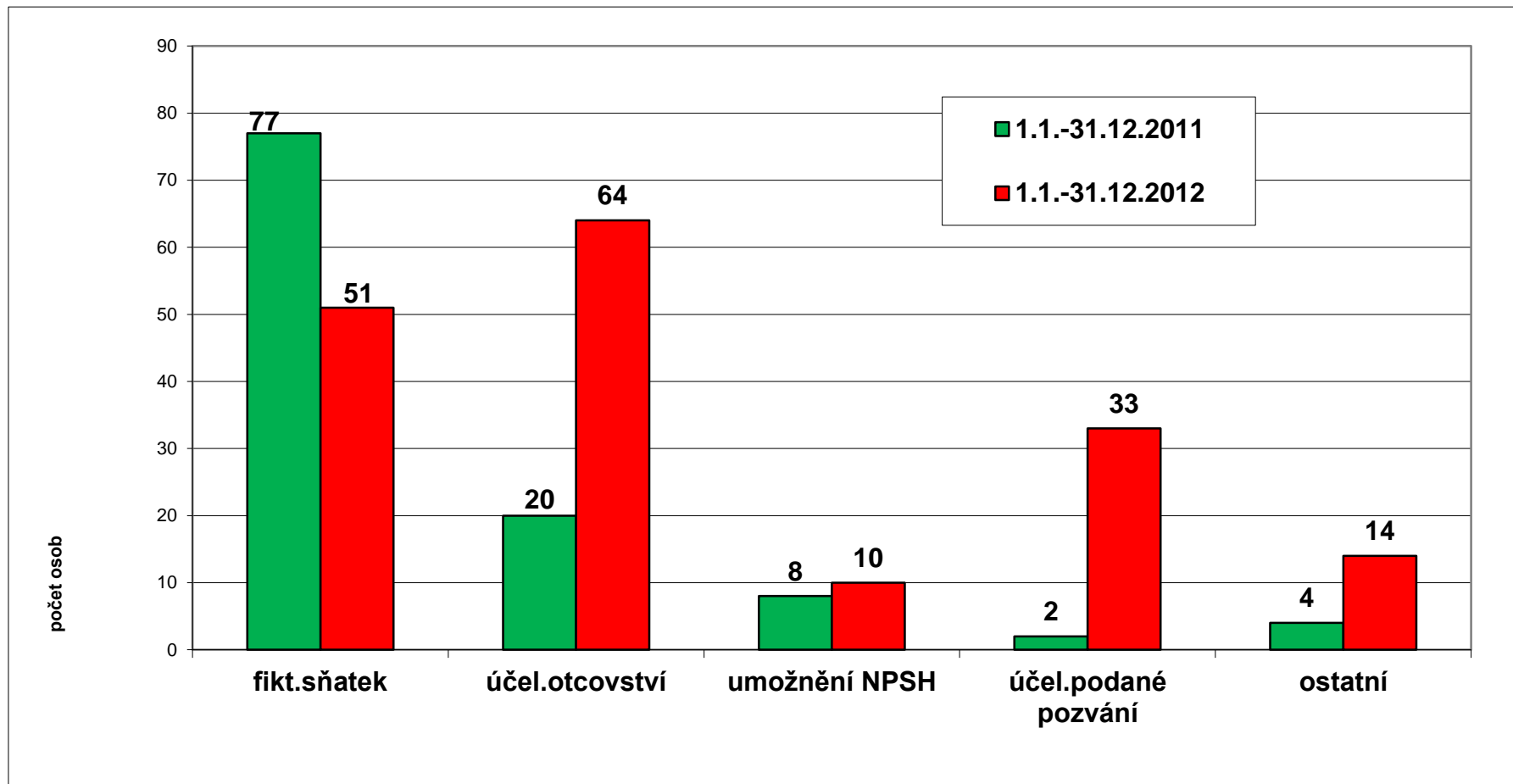
Počet osob napomáhajících k nelegální migraci u KŘ P



Počet osob napomáhajících k nelegální migraci a jejich státní příslušnost



Osoby napomáhající k nelegálnímu pobytu a překročení SH a jejich formy - porovnání shodného období let 2011/2012



Autobusy

Lůžko řidiče

klimatizace

Falešná-
zdvojená
podlaha

Prostor pro
zavazadla



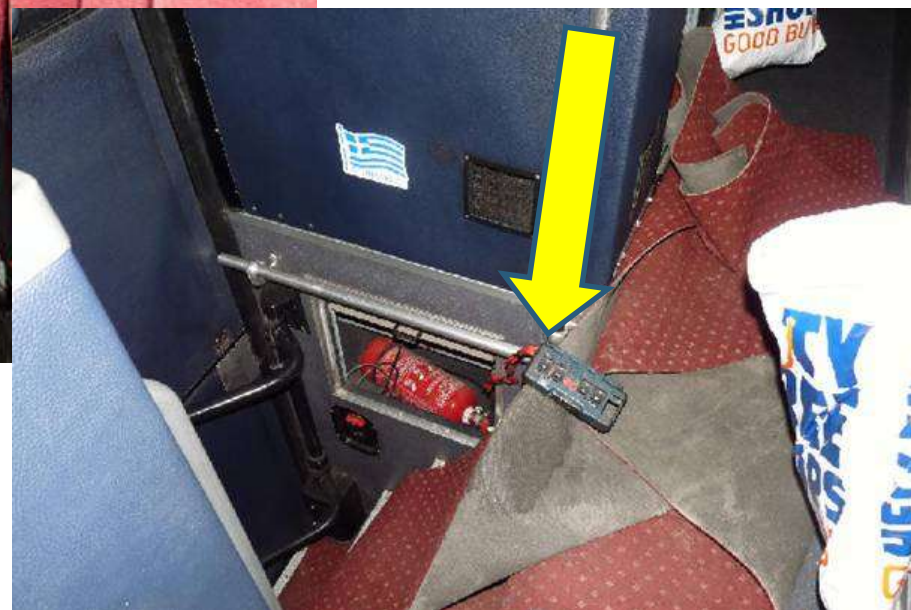


Úkryt pod falešnou
podlahou v uličce autobusu





Ovládání falešné podlahy



Úkryt v uličce autobusu



Nákladní automobily



Rohový pás

Celní plomba

Celní lano

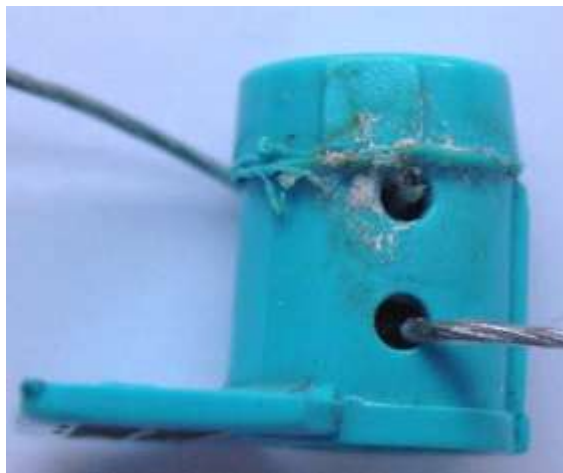
Kabina řidiče

Ložná plocha

Otvory v
podlaze
návěsu



Způsoby vniknutí do návěsů nákladních automobilů



Celní plomba



Celní lano



Rohový pás



Dodávky



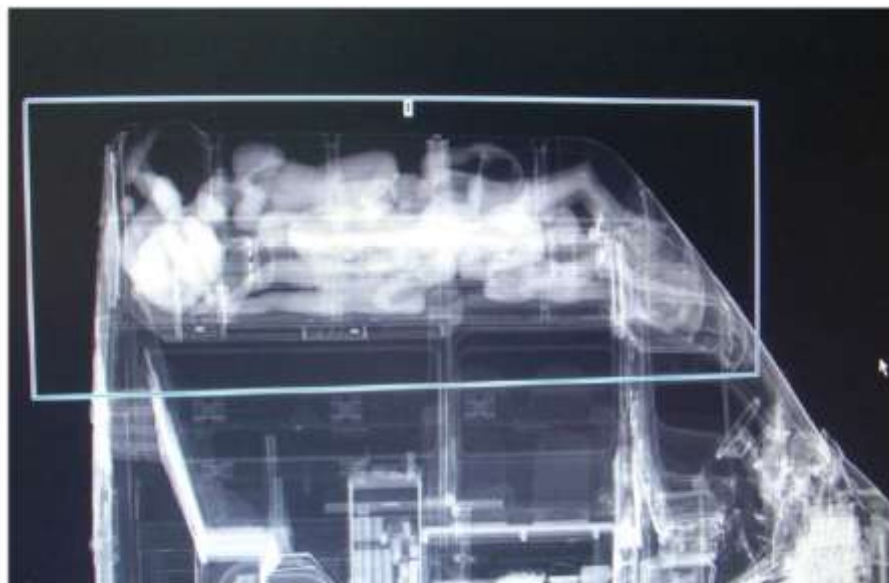
V nákladním prostoru dodávky bez oken





Úkryt v dodávce

Rentgenový snímek



Úkryt v dodávce Střešní prostory



Celorepubliková akce k vozidlům

Odhalování odcizených motorových vozidel zlegalizovaných v České republice.

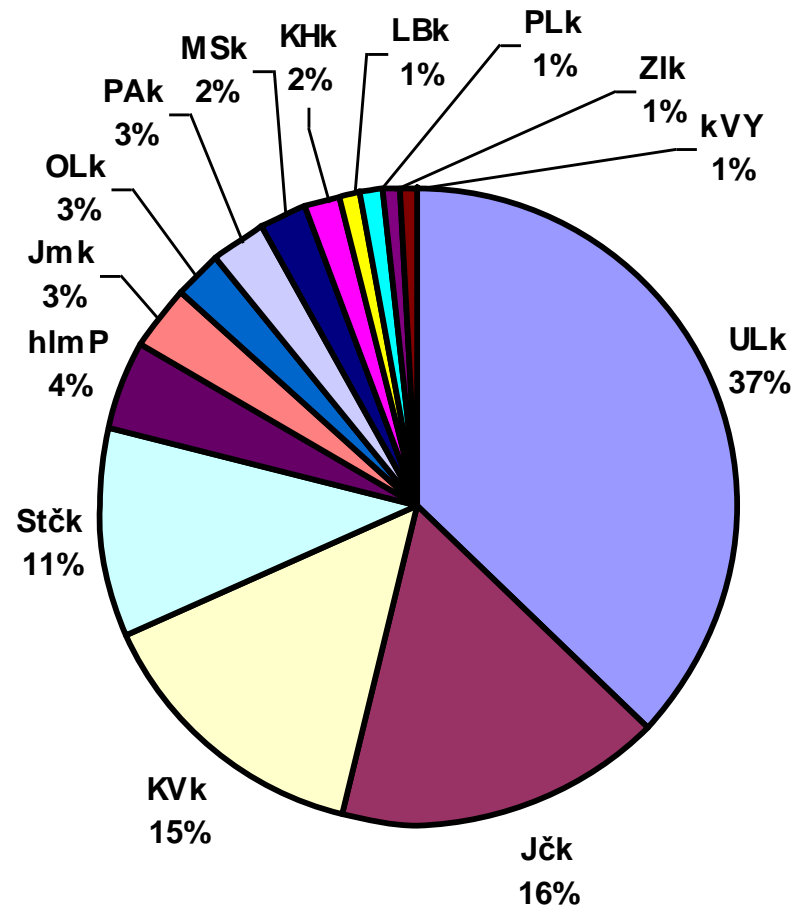
- na základě schválení N PP pro SKPV
- participující subjekty OCP, SKPV, UOOZ
- prověřování písemností předkládaných při přihlašování vozidel
- kontrola na odborech dopravy pověřených obcí

V působnosti OCP na teritoriu Ústeckého kraje:

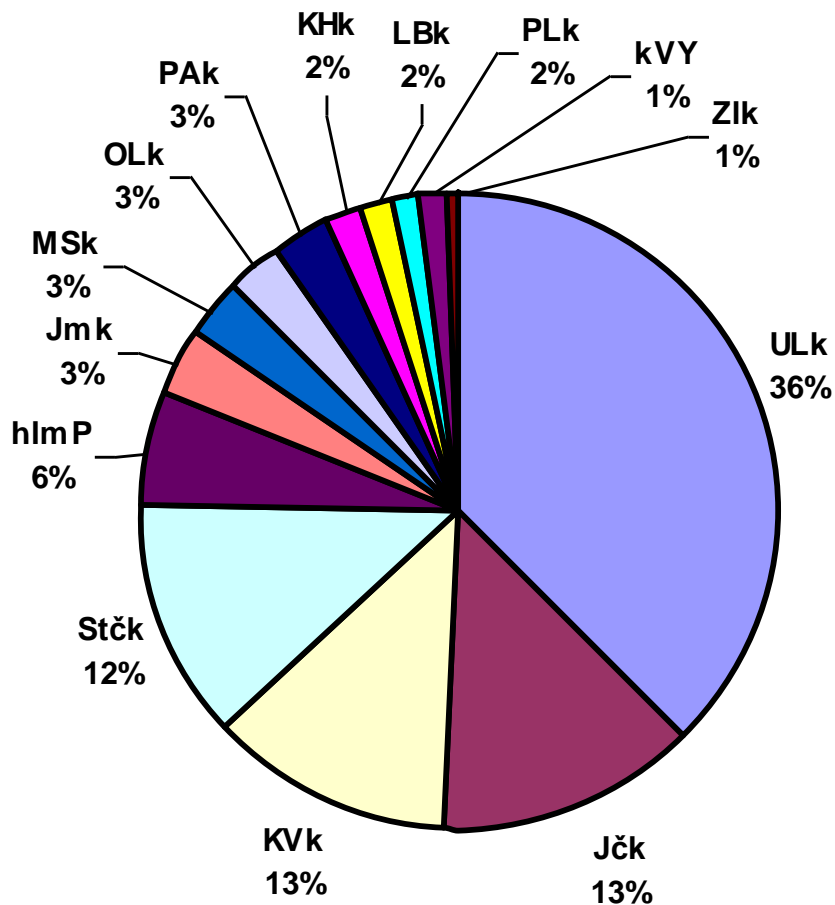
zahájení akce	7.11.2011
celkem ke kontrole	16 odborů dopravy
plně zkontrolováno	8 odborů dopravy
částečně zkontrolovány	2 odbory dopravy
nezkontrolováno	6 odborů dopravy



Podíl krajů na potvrzených neregulérních dokladech



Podíl krajů na potvrzených neregulérních vozidlech



Souhrnné výsledky za OCP ÚL

rok	měsíc	zkontrolováno spisů	odebráno podezřelých spisů	předáno spisů na SKPV	počet potvrzených neregul. dokladů	škoda v Kč (odhad dle tržních cen)
2012	leden	4431	192	44	46	11 420 000 Kč
2012	únor	1854	115	34	84	11 411 000 Kč
2012	březen	3691	264	58	85	13 500 000 Kč
2012	duben	564	87	67	116	6 480 000 Kč
2012	květen	1094	224	61	88	8 720 000 Kč
2012	červen	842	201	69	108	6 290 000 Kč
2012	červenec	400	42	52	102	3 430 000 Kč
2012	srpen	0	0	51	62	6 035 000 Kč
2012	září	0	0	50	74	3 840 000 Kč
2012	říjen	1990	190	56	80	3 325 000 Kč
2012	listopad	378	54	37	38	2 045 000 Kč
2012	prosinec	0	0	41	41	3 980 000 Kč
2012	celkem	15244	1 369	620	924	80 476 000 Kč



Děkuji za pozornost.



Pomáhat a chránit