



## OCHRANA REKREAČNÍCH OBJEKTŮ




Návštěvnost rekreačních objektů má v průběhu roku svá neměnná pravidla. V zimních měsících je lidé obývají jen velmi zřídka, výjimku tvoří objekty vhodné pro celoroční užívání. Větší intenzita návštěv přichází na jaře, kulminuje v létě, aby se sklizní zahradních plodů na podzim začala slábnout. Objekty se zazimovávají a čeká se opět na jaro. Celý tento cyklus se neustále opakuje.

Pachatelé krádeží vloupáním si rádi vybírají především odlehlé nezabezpečené objekty, ke kterým se dá dobře zajet automobilem.

Není v silách Policie ČR, která má jen omezené možnosti, aby uhlídala všechny objekty. Starost o zabezpečení těchto objektů musí mít především jejich majitelé.

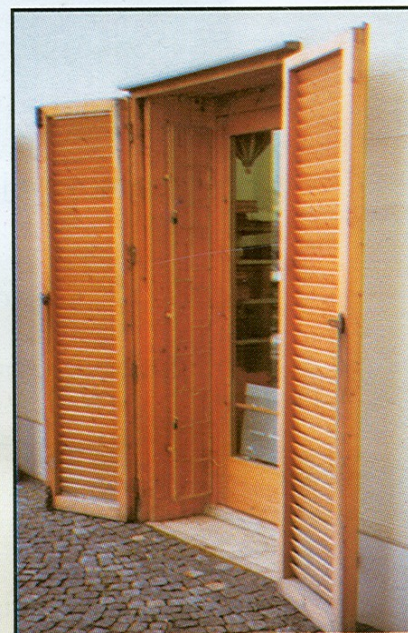


Jaké mají možnosti? Jde především o následující rady a opatření:

-  Zabezpečte si rekreační objekt především certifikovanými mechanickými zábrannými prostředky (dokonalý bezpečnostní zámkový systém, z odolněné dveře, mříže, uzamykatelné okenice).
-  Věnujte pozornost zejména stavebním otvorům (vstupní dveře, okna, verandy).
-  Pro vyšší standard ochrany využijte elektronickou ochranu, případně připojení objektu na pult centralizované ochrany.



-  Objekt mějte správně pojištěný nejen proti krádeži, ale i proti požáru.
-  Nechlubte se před neznámými lidmi majetkem uloženým v objektu.
-  Pro případ vloupání si pořídte fotodokumentaci cenných věcí. Poznamenejte si výrobní čísla elektrických přístrojů.
-  Cennější věci rozhodně nenechávejte přes zimu v rekreačním objektu, ale odvezte je do bezpečí!
-  Při pobytu na chatě si všímejte pohybu neznámých osob a aut. I případné svědectví je důležitým vodítkem pro práci policie. Nebud'te neteční - dnes navštívil zloděj souseda, zítra se to může stát vám!
-  Rekreační objekt nepravidelně navštěvujte i v zimě. Uklizený sníh budí zdání neustálé kontroly.
-  Při podezření z vykradení zásadně nevstupujte do objektu, neuklízejte po zlodějích a věc oznamte neprodleně policii.
-  Vše důležité pro vypátrání odcizených věcí a dopadení pachatele oznamte do policejního protokolu.
-  Policie neprovádí pouze represí, ale pomocí preventivních návštěv rekreačních oblastí, rozhovorů a navazování neformálních vztahů s chalupáři předchází možné majetkové kriminalitě.



**Policie ČR nabízí vizi bezpečného objektu jako inspiraci občanům v podobě projektu "Bezpečná lokalita".**

