



AUTOKLUB
ČESKÉ REPUBLIKY

www.platformavize0.cz
www.autoklub.cz
www.policie.cz



v@zenula

ZÁKLADNÍ PRAVIDLA SILNIČNÍHO PROVOZU V ČESKÉ REPUBLICE

Rychlostní limity

Rychlostní limit pro motorová vozidla s maximální hmotností do 3,5 tuny a pro autobusy mimo město je 90 km/h. Vozidla s hmotností nad 3,5 tuny mohou jet maximálně 80 km/h. Na dálnicích mohou jet motorová vozidla s hmotností do 3,5 tuny a autobusy rychlostí max. 130 km/h, na silnicích pro motorová vozidla max. 110 km/h, ostatní pak max. 80 km/h. Maximální povolená rychlost ve městě je 50 km/h; na dálnicích ve městě 80 km/h.



Kdy k dopravní nehodě volat policisty?

Zavolat policii je nutné, pokud viditelné poškození některého ze zúčastněných vozidel včetně přepravovaných věcí přesáhne částku 100 000 Kč (cca 4 000 eur) a vždy, když dojde ke zranění či usmrcení osoby nebo pokud dojde k poškození majetku třetí strany či pozemní komunikace.



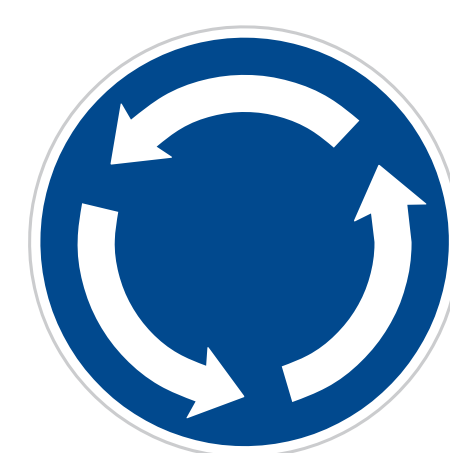
Oprávnění policistů v případě zjištění dopravního deliktu

Policie může na místě za dopravní přestupky ukládat a vybírat pokuty. Policista může v závažných případech zadržet řidičský průkaz. V případě, že není možné přestupek projednat na místě a je oznamován správnímu orgánu, může policista požadovat od přestupce složení kauce jako záruky, že se dostaví ke správnímu řízení. Pokud přestupce kauci nesloží, je policista oprávněn zajistit jeho vozidlo.



Kruhový objezd

Řidič vjíždějící na kruhový objezd a při jízdě po kruhovém objezdu nedává znamení o změně směru jízdy. Naopak při vyjíždění z kruhového objezdu je povinen znamení o změně směru jízdy dát.



Jízda v pruzích v obci

V obci na pozemní komunikaci o dvou nebo více jízdních pruzích vyznačených na vozovce v jednom směru jízdy smí řidič motorového vozidla užívat k jízdě kterýkoliv jízdní pruh.

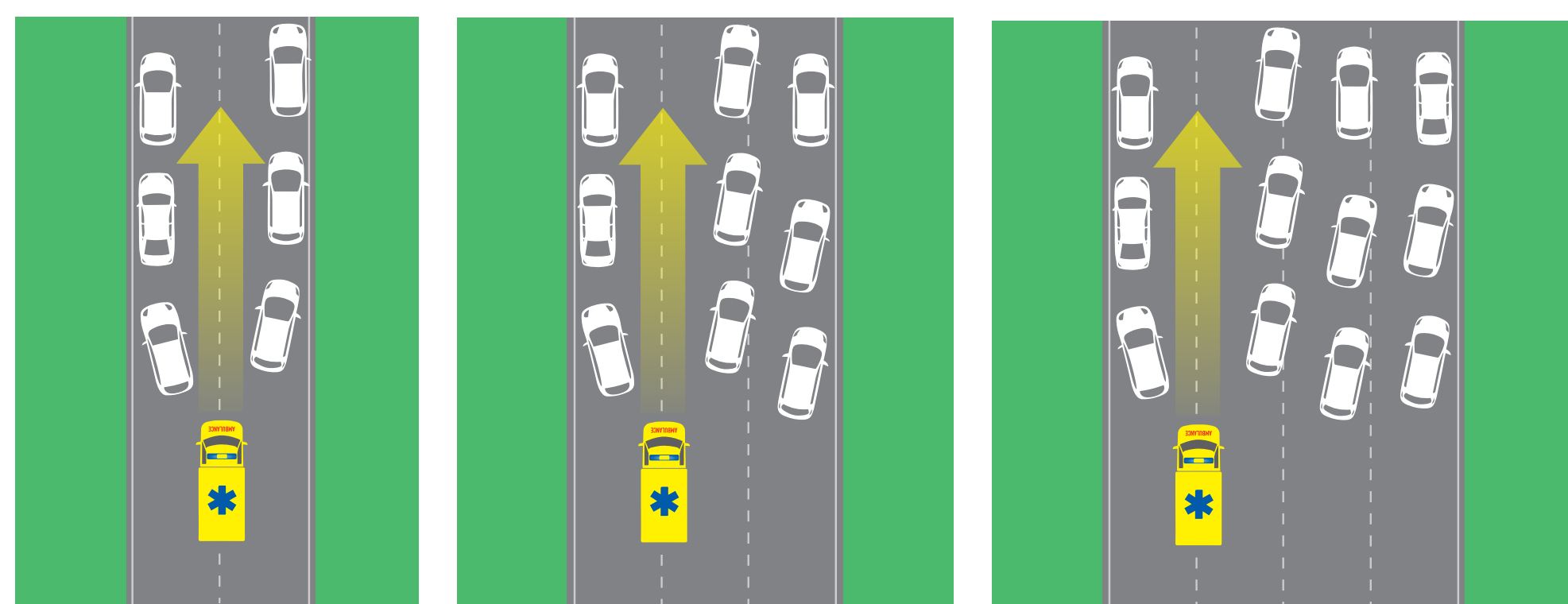


Jízda v pruzích mimo obec

V zásadě platí, že se jezdí v pravém jízdním pruhu. V ostatních pruzích může řidič jet jen tehdy, jestliže je to nutné k předjíždění, objíždění, otáčení nebo odbočování.



Záchranářská ulička



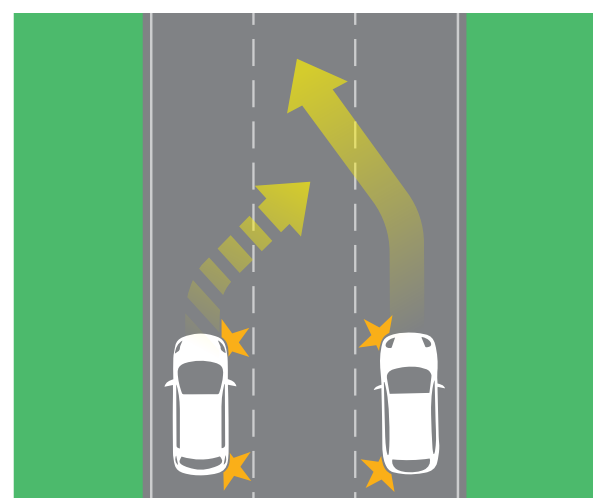
Tramvaje při odbočování

Tramvaj, která při odbočování nebo jiné změně směru jízdy křížuje směr jízdy vozidla jedoucího po její pravé nebo levé straně, a dává znamení o změně směru jízdy, má přednost v jízdě.



Tři jízdní pruhy

Na pozemní komunikaci o třech jízdních pruzích vyznačených na vozovce v jednom směru jízdy smí řidič přejíždět z levého jízdního pruhu do středního jízdního pruhu jen tehdy, neohrozí-li řidiče přejíždějícího do středního jízdního pruhu z pravého jízdního pruhu.



Obytné nebo pěší zóny

V obytné zóně a pěší zóně smí řidič jet rychlostí nejvýše 20 km/h. Přitom musí dbát zvýšené ohleduplnosti vůči chodcům a dětem na vozovce, které nesmí ohrozit. Při vyjíždění z obytné nebo pěší zóny musí dát řidič přednost v jízdě všem vozidlům jedoucím po silnici.



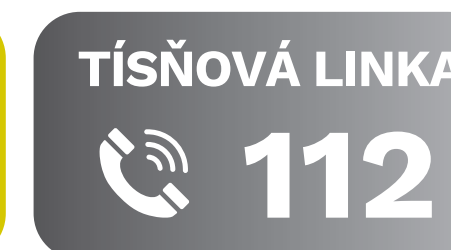
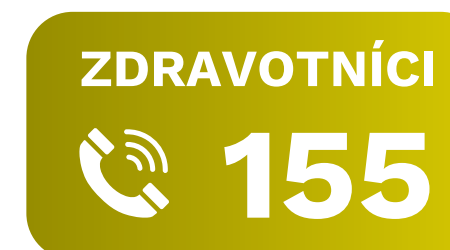
Přechody pro chodce

Chodec má na přechodu přednost a řidič musí zastavit i v případě, že chodec teprve hodlá vozovku přejít. Pozor, tramvaj má přednost před chodcem i na přechodu.



Používání telefonu

Řidič se dopustí přestupku, když během řízení drží v ruce telefon nebo jiné hlasové nebo záznamové zařízení. Je však povoleno používat soupravy hands-free.





AUTOKLUB
ČESKÉ REPUBLIKY

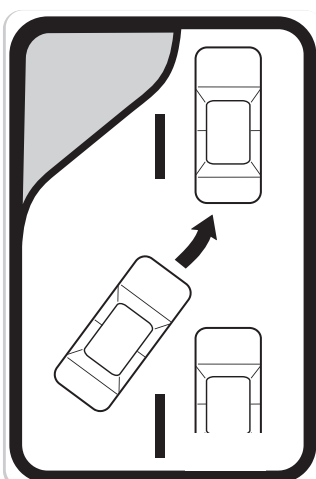
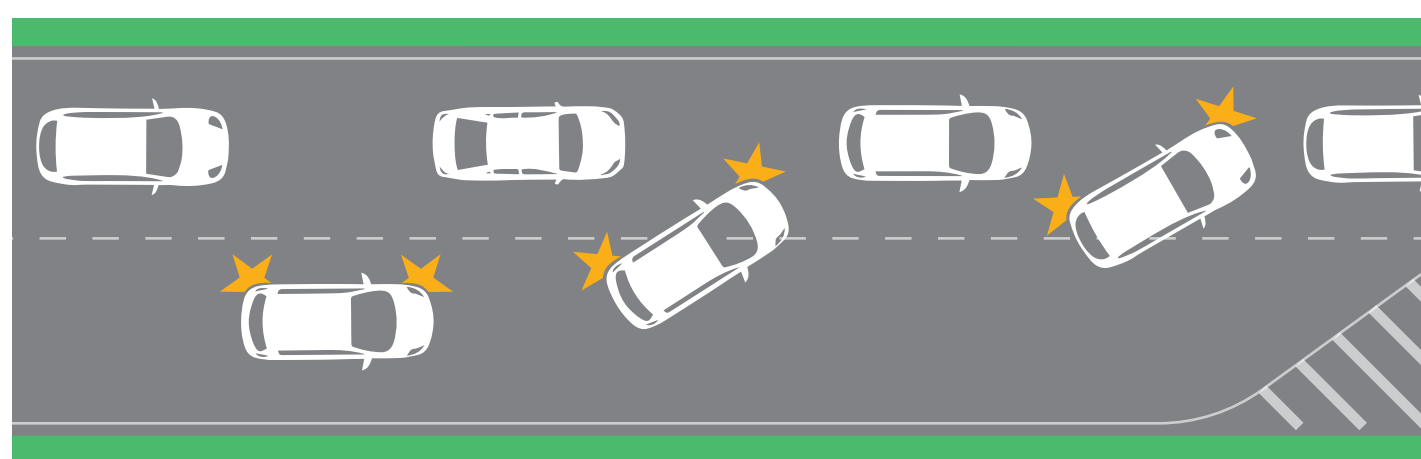
www.platformavize0.cz
www.autoklub.cz
www.policie.cz



v@zenula

ZÁKLADNÍ PRAVIDLA SILNIČNÍHO PROVOZU V ČESKÉ REPUBLICE

Pravidlo zipu



Alkohol v krvi

V České republice je nulová tolerance pro řízení pod vlivem alkoholu. To platí i pro cyklisty. Při případné kontrole jsou řidiči povinni provést dechovou zkoušku; v případě pozitivního výsledku testu jsou povinni podrobit se krevní zkoušce na zjištění množství alkoholu v jejich krvi.



Denní osvětlení vozidel

Motorové vozidlo musí mít za jízdy vždy rozsvícena obrysová a potkávací světla nebo světla pro denní svícení, pokud je jimi vybaveno.



Reflexní bezpečnostní vesty

Pokud řidič motorového vozidla v nouzové situaci mimo obec opouští své vozidlo, musí použít reflexní bezpečnostní vestu. To neplatí pro motocyklisty.



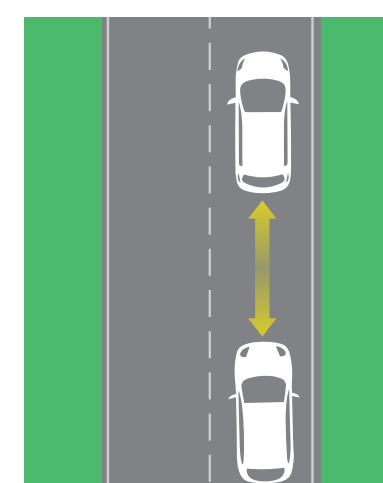
Bezpečnostní pásy a dětské autosedačky

Cestující ve vozidle mají povinnost použít bezpečnostní pásy na všech sedadlech. Pro každé dítě do 150 cm nebo hmotnosti 36 kg se musí použít vhodná dětská autosedačka.



Vzdálenost mezi vozidly

Řidič vozidla jedoucí za jiným vozidlem musí za ním ponechat dostatečnou bezpečnostní vzdálenost, aby se mohl vyhnout srážce v případě náhlého snížení rychlosti nebo náhlého zastavení vozidla, které jede před ním. Doporučuje se zachovávat od vpředu jedoucího vozidla odstup odpovídající minimálně 2 sekundám jízdy.



Zimní pneumatiky

V době od 1. listopadu do 31. března musí být motorová vozidla s výjimkou motocyklů vybavena zimními pneumatikami, pokud je na silnici souvislá vrstva sněhu, ledu nebo námrazy nebo se dá taková situace očekávat.



Cyklistické přilby

Cyklisté mladší 18 let jsou povinni mít při jízdě nasazenou a řádně připevněnou cyklistickou přilbu.



Užitečné fráze

Turn right/left	Zahněte doprava/doleva
Help!	Pomoc!
Call the police!	Zavolejte policii!
I don't understand.	Nerozumím
No parking!	Zákaz parkování
Outside delivery zone!	Mimo zásobování
Delivery zone!	Zásobování
Outside transport service!	Jen mimo dopravní obsluhu
Valid from...to	Platnost od... do...
Caution, change of priority!	Pozor, změna přednosti v jízdě
Give way to trams	Dej přednost tramvaji
Slippery road!	Za mokra
Detour!	Objížďka
Road works!	Práce na silnici
Entrance!	Vjezd
Exit!	Výjezd
Soft verge!	Nezpevněná krajnice
One way road!	Jednosměrná ulice
Accident!	Nehoda
No through road!	Průjezd zakázán
Police!	Policie
Firefighters!	Hasiči
Ambulance!	Záchránná služba

Parkování v Praze

V Praze se nachází systém parkovacích zón pro rezidenty. **Podrobné informace najdete na:**

<http://www.parkujvklidu.cz>



Dálniční poplatky

Automobily s hmotností do 3,5 tuny musejí mít při jízdě po dálnici vylepen dálniční kupon. Ten sestává ze dvou částí, jedna část je vylepena na čelní sklo, druhou pak musí řidič uschovat pro případnou kontrolu. Na obou částech je nutné vyplnit registrační značku vozidla.

Ceny časových dálničních kuponů:

Roční - **1 500 Kč***
Měsíční - **440 Kč***
Desetidenní - **310 Kč***

Pro vozidla o celkové hmotnosti nad 3,5 tuny je zavedeno elektronické mýtné.

***ceny platné pro rok 2020**

