



Projekty Policie ČR v rámci operačního programu „Evropská územní spolupráce“ – Cíl 3



Pomáhat a chránit

1. Zvýšení bezpečnosti v česko-polském příhraničí po vstupu do Schengenského prostoru

Partneři projektu:

- Krajské ředitelství policie Severočeského kraje, Ústí nad Labem
- Komenda Wojewodzka Policji Wroclaw

Obsah projektu:

- společná cvičení pořádkových jednotek
- společná nasazení sil a prostředků pořádkové policie a techniky při hromadných akcích spojených s vysokými bezpečnostními riziky (zjm. v oblasti extremismu) na obou stranách hranice
- vybavení PČR speciálním monitorovacím vozidlem pro Liberecký kraj a polské policie terénními vozidly pro společné hlídky



- náklady české strany včetně dotace z EU (ERDF) 215 131,- EUR
- spoluúčast PČR na celkových nákladech ve výši 32 270,- EUR
- projekt schválen, probíhá jeho realizace



Ilustrační foto – vozidla dodávaná polské policii



Ilustrační foto – možnost vnitřního uspořádání



Ilustrační foto – možnost umístění pohyblivých kamer



Ilustrační foto – možnost umístění pohyblivých kamer



Ilustrační foto – možnost vnitřního uspořádání pracoviště dokumentace



2. Zlepšení bezpečnosti v česko-saském příhraničí (silniční doprava)

Partneři projektu:

- Krajské ředitelství policie Severočeského kraje, Ústí nad Labem
- Polizeidirektion Chemnitz – Erzgebirge

Obsah projektu:

- systémové zavedení společných česko-saských dopravních hlídek
- zvýšení jazykové vybavenosti českých a saských policistů
- společná školení, hospitace
- vybavení obou policejních složek speciálními vozidly s vybavením zaměřeným na kontrolu nebezpečných nákladů



- náklady české strany včetně dotace z EU (ERDF) 115 620,- EUR
- spoluúčast PČR na celkových nákladech ve výši 17 343,- EUR
- projekt schválen dne 24.2.2009, realizace 2009 - 2012



3. Zlepšení bezpečnosti v česko-saském příhraničí (boj proti extremismu/mobilní monitorovací centrum)

Partneři projektu:

- Krajské ředitelství policie Severočeského kraje, Ústí nad Labem
- Polizeidirektion Chemnitz – Erzgebirge

Obsah projektu:

- společná cvičení českých a saských pořádkových jednotek
- společná nasazení na obou stranách hranice při akcích a shromážděních spojených s riziky projevů extremismu
- vybavení obou policejních složek speciálními monitorovacími vozidly k dokumentaci protiprávního jednání osob
- projekt navazuje na INTEREG IIIA (pořízení štábního vozidla)



Ilustrační foto možného řešení vozidla



Ilustrační foto – varianta možného uspořádání technologií



Ilustrační foto – možná varianta umístění otočných kamer



Ilustrační foto – možná varianta vnitřního uspořádání



Ilustrační foto – možná varianta řešení výsuvného kamerového systému



Ilustrační foto – možná varianta vnitřního uspořádání pracoviště obsluhy



- náklady české strany včetně dotace z EU (ERDF) 285 950,- EUR
- spoluúčast PČR na celkových nákladech ve výši 42 893,- EUR
- projekt schválen dne 24.2.2009, realizace v letech 2009 – 2011



4. Zlepšení bezpečnosti v česko-saském příhraničí (skupiny služební kynologie)

Partneři projektu:

- Krajské ředitelství policie Severočeského kraje, Ústí nad Labem
- Polizeidirektion Chemnitz – Erzgebirge

Obsah projektu:

- společná školení a cvičení českých a saských psovodů a jejich společné nasazení v příhraničním prostoru k běžnému výkonu služby včetně policejních akcí a opatření
- vybavení skupin služební kynologie speciálními vozidly pro přepravu psů v horském terénu



- náklady české strany včetně dotace z EU (ERDF) 180 900,- EUR
- spoluúčast PČR na celkových nákladech ve výši 27 135,- EUR
- projekt schválen dne 24.2.2009, realizace v letech 2009 - 2011



5. Zlepšení bezpečnosti na polsko-českém příhraničí MMC

Partneři projektu:

- Krajské ředitelství policie Severomoravského kraje, Ostrava
- Komenda Wojewodzka Policji Wroclaw, Katowice, Opole

Obsah projektu:

- výkon společných česko-polských hlídek v příhraničí
- společná nasazení českých a polských policistů při policejních akcích a opatřeních spojených s riziky extremismu na obou stranách hranice
- pro PČR zakoupení speciálního štábního vozidla vybaveným kamerovým systémem a tří terénních vozidel pro společné hlídky



Ilustrační foto – příklad vnitřního uspořádání vozidla HZS Ostrava



Ilustrační foto – štábní a technologická část vozidla HZS Ostrava



Ilustrační foto – vnější pohled na vozidlo HZS Ostrava



- náklady české strany včetně dotace z EU (ERDF) 320 000,- EUR
- spoluúčast PČR na celkových nákladech ve výši 48 000,- EUR
- projekt schválen dne 19.3.2009
- předpoklad realizace projektu 2010 - 2012



6. Portál pro informační podporu rozhodování za krizových situací

Partneři projektu:

- Krajské ředitelství policie Severočeského kraje, Ústí n/L, Krajský úřad Ústí n/L
- Zemský úřad Saské Švýcarsko, Institut pro systémy dopravy a infrastruktury Dresden

Obsah projektu:

- pro KŘ PČR nákup technologií k umožnění postupného svedení kamerových systémů měst a obcí, dále z dálnice D8 a z vybraných silnic I. třídy na operační středisko KŘ
- pořízení mobilních souprav LOOK na každý územní odbor vnější služby Ústeckého kraje



- náklady české strany včetně dotace z EU (ERDF) 360 000,- EUR
- spoluúčast PČR na celkových nákladech ve výši 54 000,- EUR
- projekt schválen k realizaci 8.12.2008
- realizace projektu v letech 2009 – 2011



7. Zlepšení bezpečnosti v česko-saském příhraničí (dopravní a pořádková policie)

Partneři projektu:

- Krajské ředitelství policie Severočeského kraje, Ústí nad Labem
- Polizeidirektion Oberes Elbtal – Oestergebirge Dresden

Obsah projektu:

- vytvoření společného grémia vedoucích policistů pořádkové a dopravní policie k řešení situace ve veřejném pořádku a dopravě v příhraničí, společné porady, hospitace, školení
- jazyková příprava policistů (pro oba partnery anglický jazyk)
- společné hlídky v dopravě a ve veřejném pořádku
- nákup speciálního vozidla pro kontrolu nebezpečných nákladů pro Dálniční oddělení Řehlovice



- náklady české strany včetně dotace z EU (ERDF) 217 450,- EUR
- spoluúčast PČR na celkových nákladech ve výši 32 618,- EUR
- projekt schválen dne 24.2.2009, realizace v letech 2009 - 2011



8. Zlepšení bezpečnosti v česko-saském příhraničí (přeshraniční spolupráce, potírání kriminality)

Partneři projektu:

- Krajské ředitelství policie Severočeského kraje, Ústí nad Labem
- Polizeidirektion Oberes Elbtal – Oestergebirge Dresden

Obsah projektu:

- zřízení společného grémia řídicích pracovníků kriminální policie k pravidelnému přijímání potřebných opatření k řešení přeshraniční kriminality
- oboustranné hospitace policistů
- jazykový kurs pro spolupracující policisty



- náklady české strany včetně dotace z EU (ERDF) 23 250,- EUR
- spoluúčast PČR na celkových nákladech ve výši 3 488,- EUR
- projekt schválen dne 24.2.2009, realizace v letech 2009 - 2011



9. Zlepšení bezpečnosti v česko – polském příhraničí (monitoring)

Partneři projektu:

- Krajské ředitelství policie Severomoravského kraje, Ostrava
- Komenda Wojewodzka Policji Wroclaw, Opole

Obsah projektu:

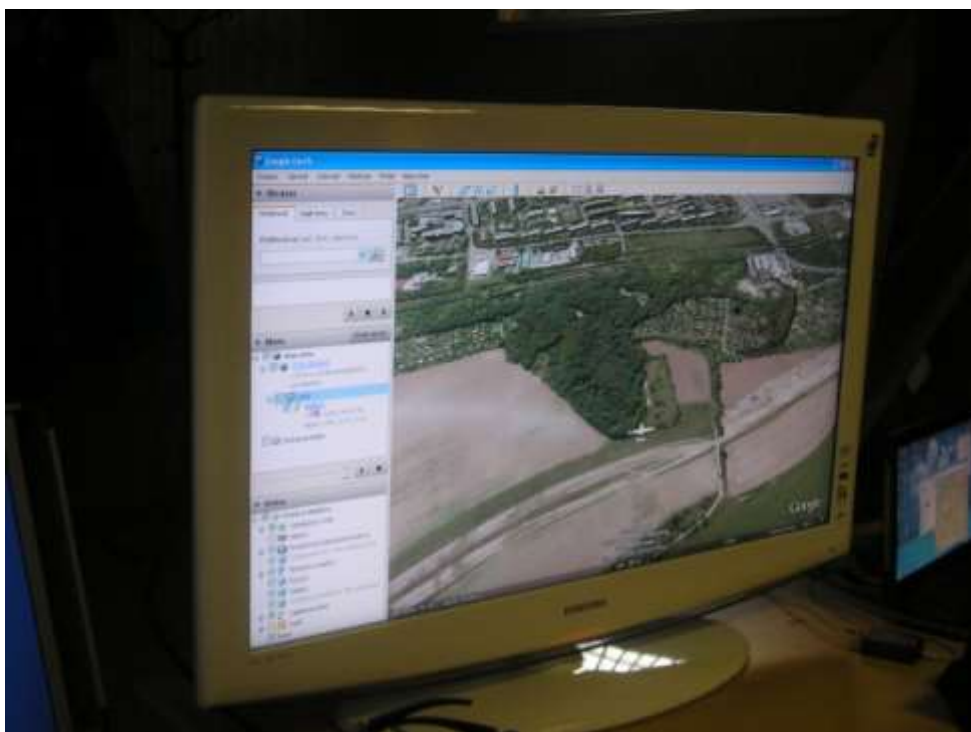
- společná cvičení a nasazení polské a české policie na policejních akcích a opatřeních k udržení veřejného pořádku, při pátrání po pohřešovaných osobách s rizikem jejich újmy na životě či zdraví, při mimořádných událostech (přírodní pohromy, havárie apod.)
- vybavení policejních jednotek speciálními monitorovacími prostředky s přenosem obrazu do řídicího štábu



Ilustrační foto – možnost způsobu technického řešení (bezpilotní prostředek, přenos obrazu a jeho uchování, ovládání prostředku a kamerového systému)



Ilustrační foto – možnost způsobu dokumentace



- náklady české strany včetně dotace z EU (ERDF) 94 428,- EUR
- spoluúčast PČR na celkových nákladech ve výši 14 465,- EUR
- probíhá příprava projektové žádosti, předpoklad realizace projektu v letech 2010 – 2012



10. Centrum přeshraniční spolupráce zákl. složek IZS

Partneři projektu:

- Krajské ředitelství policie Jihočeského kraje, HZS České Budějovice
- Landespolizeikommando, Feuerwehren Linz

Obsah projektu:

- společná cvičení a nasazení při mimořádných událostech na obou stranách hranice, jazykové kursy, společná školení, společné hlídky
- vytvoření společného zázemí pro společná nasazení včetně společného školícího zařízení
- vybavení PČR štábním vozidlem s kamerovým systémem pro řízení zásahů při mimořádných událostech



- celkové náklady včetně dotace z EU (ERDF) 301 920,- EUR
- spoluúčast PČR na celkových nákladech ve výši 45 288,- EUR
- probíhá příprava projektové žádosti, předpoklad realizace projektu v letech 2010 – 2012



11. Společná základna logistického zabezpečení

Partneři projektu:

- Krajské ředitelství policie Severočeského kraje, Ústí nad Labem
- Präsidium der Bereitschaftspolizei Sachsen Leipzig

Obsah projektu:

- spolupráce v oblasti taktiky provádění zákroků pořádkových jednotek, při operativním řízení zásahů a logistickém zabezpečení
- vybavení PČR štábním vozidlem pro operativní řízení zásahů, zařízení pro podávání stravy, mobilního hygienického zázemí včetně zajištění prostředků první pomoci pro policisty a občany



Ilustrační foto – mobilní hygienické zázemí saské policie



Ilustrační foto – způsob řešení mobilního hygienického zázemí saské policie



- celkové náklady včetně dotace z EU (ERDF) 305 743,- EUR
- spoluúčast PČR na celkových nákladech ve výši 45 862,- EUR
- probíhá příprava projektové žádosti, předpoklad realizace projektu v letech 2010 – 2012



12. Předcházení a postih projevů extremismu při společenských, kulturních a sportovních akcích

Partneři projektu:

- Krajské ředitelství policie Západočeského kraje, Plzeň
- Polizeipräsidium Oberpfalz, Regensburg

Obsah projektu:

- vytvoření společného grémia pracovníků SKPV k výměně informací a poznatků v oblasti extremismu,
- školení, výcvik, jazyková příprava a společná nasazení českých a bavorských pořádkových policistů na akcích a opatřeních spojených s riziky extremismu na obou stranách hranice,
- vybavení PČR monitorovacím vozidlem k dokumentaci projevů extremismu



Ilustrační foto – možnost řešení výsuvného kamerového systému (vozidlo polské policie)



Ilustrační foto – vnější vybavení vozidla polské policie



Ilustrační foto – přenosná kamera ovládaná obsluhou vozidla (polská policie)



Ilustrační foto – obraz z výsuvné kamery (polská policie)



Ilustrační foto – způsob vnitřního uspořádání pracoviště (polská policie)



- celkové náklady včetně dotace z EU (ERDF) 278 570,- EUR
- spoluúčast PČR na celkových nákladech ve výši 41 786,- EUR
- probíhá příprava projektové žádosti, předpoklad realizace projektu v letech 2010 – 2012



Děkuji za pozornost.

Ing. Čestmír Pastyřík

tel. 974 834 296; 603 191 892

mail: [oefv@mvcv.cz](mailto: oefv@mvcv.cz)



EVROPSKÁ UNIE
EVROPSKÝ FOND PRO REGIONÁLNÍ ROZVOJ
INVESTICE DO VAŠÍ BUDOUCNOSTI

