

DOPRAVNÍ NEHODOVOST NA ÚZEMÍ KRAJSKÉHO ŘEDITELSTVÍ POLICIE ÚSTECKÉHO KRAJE

Za období leden až prosinec 2015

DI ÚO PČR	ZÁKLADNÍ UKAZATELE A NÁSLEDKY										
	CELKEM DN			Usmrceno osob		Těžce zraněno		Lehce zraněno		Hmotná škoda (x100)	
	2014	2015	Rozdíl	2015	Rozdíl	2015	Rozdíl	2015	Rozdíl	2015	Rozdíl
Děčín	1 058	1 315	257	6	-1	42	10	211	5	648 178	185 599
Chomutov	1 312	1 468	156	9	-2	31	-10	284	-5	659 190	109 490
Litoměřice	1 058	1 266	208	8	1	46	7	179	31	546 247	-1 757
Louny	1 022	1 111	89	8	-11	15	-6	278	-10	614 643	-8 812
Most	887	1 049	162	2	1	13	3	158	-20	392 194	48 681
Teplice	1 280	1 457	177	9	5	41	-5	259	-2	576 309	60 608
Ústí n.L.	1 755	2 041	286	2	-6	23	-3	402	46	1 067 297	164 716
CELKEM	8 372	9 707	1 335	44	-13	211	-4	1 771	45	4 504 058	558 525

Tabulka č. 2)

DI ÚO PČR	SLEDOVANÉ PŘÍČINY DOPRAVNÍCH NEHOD										
	Rychlost		Předjíždění		Přednost		Způsob jízdy		Alkohol celkem		Podíl celkového alkoholu v % na DN
	2015	Rozdíl	2015	Rozdíl	2015	Rozdíl	2015	Rozdíl	2015	Rozdíl	
Děčín	224	26	16	-5	166	56	694	109	47	-2	3,57%
Chomutov	225	12	23	-2	263	80	742	39	55	-3	3,75%
Litoměřice	176	-15	19	-2	161	27	686	129	41	-11	3,24%
Louny	236	32	28	5	118	0	522	52	41	15	3,69%
Most	150	10	14	0	152	30	613	103	38	1	3,62%
Teplice	229	45	20	3	225	13	836	90	50	-4	3,43%
Ústí n.L.	216	27	37	-4	351	61	1 275	232	60	17	2,94%
CELKEM	1 456	137	157	-5	1 436	267	5 368	754	332	13	3,42%

Pozn. Pod příčinu "Způsob jízdy" patří např.: jízda po nesprávně straně vozovky (vjetí do protisměru), nedodržení bezpečnostní vzdálenosti, nesprávné otáčení a couvání, nevěnování se plně řízení vozidla a nesledování situace v silničním provozu, samovolné rozjetí nezajištěného vozidla apod.

Tabulka č. 3)

DI ÚO PČR	OMAMNÉ A NÁVYKOVÉ LÁTKY U VINÍKA DOPRAVNÍ NEHODY															
	Alkohol do 0,24 prom.				Alkohol 0,24 - 0,5 prom.				Alkohol 0,6 - 0,8 prom.				Alkohol 0,8 - 1,0 prom.			
	Počet DN		Usmrceno osob		Počet DN		Usmrceno osob		Počet DN		Usmrceno osob		Počet DN		Usmrceno osob	
	2015	Rozdíl	2015	Rozdíl	2015	Rozdíl	2015	Rozdíl	2015	Rozdíl	2015	Rozdíl	2015	Rozdíl	2015	Rozdíl
Děčín	0	-3	0	-1	4	-2	0	0	2	1	0	0	7	5	1	1
Chomutov	0	-2	0	0	4	-1	0	0	2	-3	0	0	3	-1	0	0
Litoměřice	0	-2	0	-2	1	0	0	0	4	4	0	0	4	2	0	0
Louny	2	-1	0	0	5	1	0	0	5	3	0	0	2	2	0	0
Most	0	-3	0	0	6	4	0	0	3	1	0	0	2	1	0	0
Teplice	1	-3	0	0	4	0	0	0	3	3	0	0	3	-3	0	0
Ústí n.L.	1	-3	0	0	3	-1	0	0	6	3	0	0	3	-2	0	-2
CELKEM	4	-17	0	-3	27	1	0	0	25	12	0	0	24	4	1	-1

Tabulka č. 4)

DI ÚO PČR	OMAMNÉ A NÁVYKOVÉ LÁTKY U VINÍKA DOPRAVNÍ NEHODY																Řidič pod vlivem alkoholu včetně drog - celkem	
	Alkohol do 1,0 - 1,5 prom				Alkohol 1,5 prom. a více				Alkohol a drogy				Drogy					
	Počet DN		Usmrceno osob		Počet DN		Usmrceno osob		Počet DN		Usmrceno osob		Počet DN		Usmrceno osob		2015	Rozdíl
	2015	Rozdíl	2015	Rozdíl	2015	Rozdíl	2015	Rozdíl	2015	Rozdíl	2015	Rozdíl	2015	Rozdíl				
Děčín	6	-4	1	0	26	-1	0	0	2	2	0	0	3	-3	0	-1	48	-3
Chomutov	12	4	0	0	33	0	0	0	1	0	0	0	0	-2	0	0	54	1
Litoměřice	6	-8	0	0	26	-7	0	0	0	0	0	0	2	0	0	0	42	2
Louny	5	-1	1	0	21	10	0	0	1	1	0	0	2	1	0	0	41	16
Most	7	-1	0	0	18	-2	0	0	2	1	0	0	4	0	0	0	37	2
Teplice	9	-2	0	0	30	2	0	0	0	-1	0	0	10	3	1	1	58	4
Ústí n.L.	7	-3	0	-1	40	23	0	0	0	0	0	0	1	-10	0	0	59	13
CELKEM	52	-15	2	-1	194	25	0	0	6	3	0	0	22	-11	1	0	339	35

Tabulka č. 5)

DI ÚO PČR	VINÍK A MÍSTO DOPRAVNÍ NEHODY												
	DN řidiči mot.voz.		DN chodci		Z toho děti		Podíl chodců v % na DN	V obci		Podíl DN v obci v %	Mimo obec		Podíl DN mimo obec v %
	2015	Rozdíl	2015	Rozdíl	2015	Rozdíl		2015	Rozdíl		2015	Rozdíl	
Děčín	1 100	186	18	0	8	-6	1,37%	984	179	74,83%	331	78	25,17%
Chomutov	1 253	129	15	-5	7	-5	1,02%	1 029	162	70,10%	439	-6	29,90%
Litoměřice	1 042	139	18	9	10	7	1,42%	701	108	55,37%	565	100	44,63%
Louny	904	89	6	-4	1	-6	0,54%	591	83	53,20%	520	6	46,80%
Most	929	143	16	-3	8	-1	1,53%	798	116	76,07%	251	46	23,93%
Teplice	1 310	151	14	1	8	-2	0,96%	1 122	117	77,01%	335	60	22,99%
Ústí n.L.	1 879	316	29	4	17	2	1,42%	1 673	256	81,97%	368	30	18,03%
CELKEM	8 417	1 153	116	2	59	-11	1,20%	6 898	1 021	71,06%	2 809	314	28,94%

Tabulka č. 6)

Dopravní nehodovost v ČR za období leden až prosinec 2015 v porovnání se stejným obdobím předchozího roku.

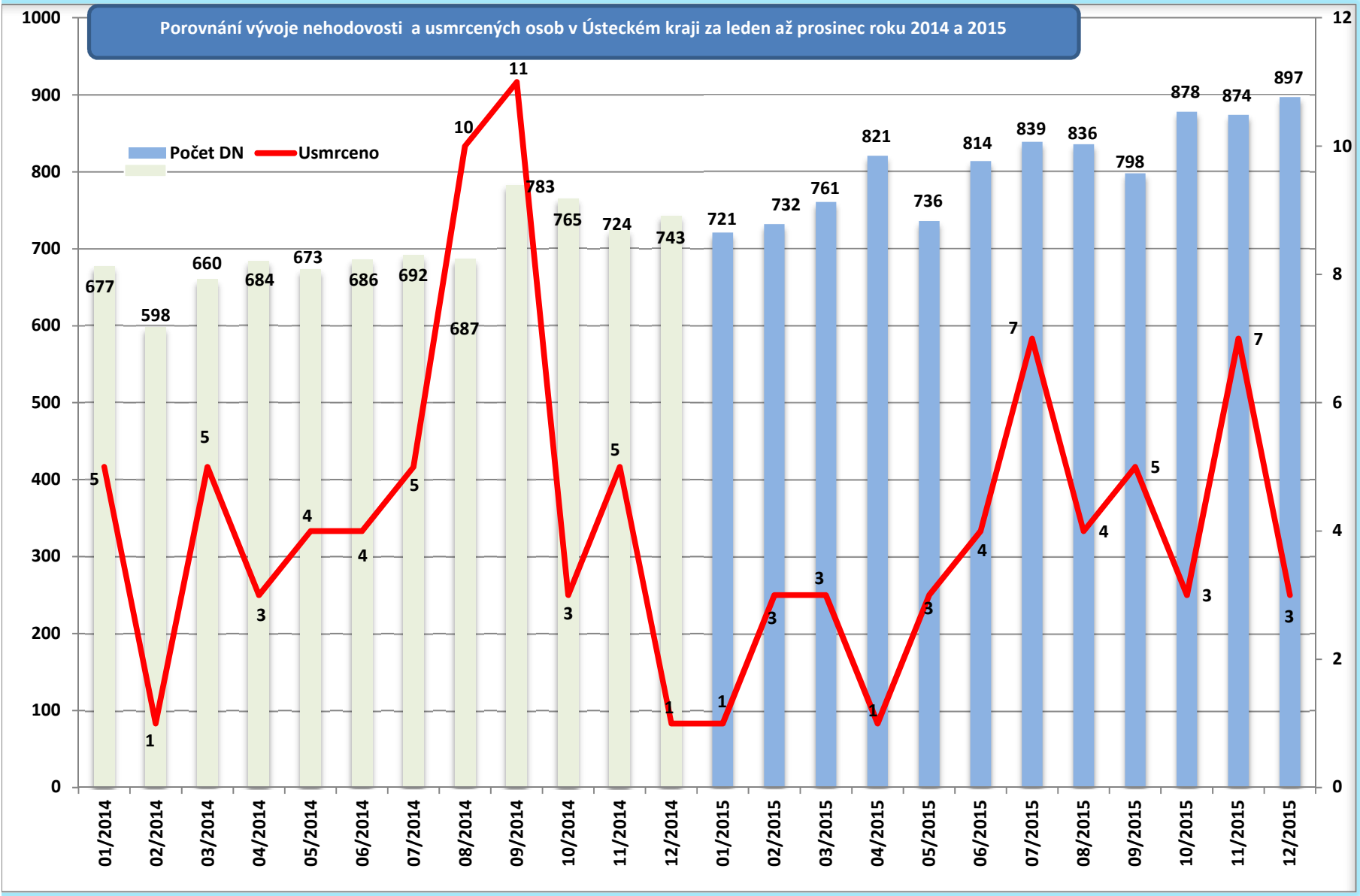
Kraj	CELKEM NEHOD	ROZDÍL	USMRCENO	ROZDÍL	TĚŽCE ZRANĚNO	ROZDÍL	LEHCE ZRANĚNO	ROZDÍL
Praha - 00	21 462	2 156	25	5	179	-27	2 078	8
Středočeský - 01	12 463	859	102	-14	393	-42	3 232	134
Jihočeský - 02	3 916	163	62	-1	194	-9	1 937	35
Plzeňský - 03	3 205	300	39	-1	102	-11	1 693	176
Ústecký - 04	9 707	1 335	44	-13	211	-4	1 771	45
Královéhradecký - 05	4 460	206	34	-1	125	-51	1 281	-48
Jihomoravský - 06	7 056	106	81	15	293	-22	2 726	146
Moravskoslezský - 07	8 899	582	53	2	273	21	2 289	110
Olomoucký - 14	4 738	288	51	23	116	-36	1 418	85
Zlínský - 15	3 680	196	41	8	167	-17	1 306	27
Vysočina - 16	4 114	405	35	-8	149	-9	1 398	48
Pardubický - 17	3 482	31	46	12	163	9	1 379	-51
Liberecký - 18	3 889	317	23	-5	122	6	1 174	65
Karlovarský - 19	1 996	264	24	9	53	-30	744	-9
CELKEM ČR	93 067	7 208	660	31	2 540	-222	24 426	771

Zpracoval: kpt. Bc. Miroslav Mocek

11.1.2016

Zdroj: CIAP SKPV PP ČR

Porovnání vývoje nehodovosti a usmrcených osob v Ústeckém kraji za leden až prosinec roku 2014 a 2015



Vývoj nehodovosti a usmrcených osob v Ústeckém kraji od roku 2007

