

DOPRAVNÍ NEHODOVOST NA ÚZEMÍ KRAJSKÉHO ŘEDITELSTVÍ POLICIE ÚSTECKÉHO KRAJE

Za období leden až říjen 2014

DI ÚO PČR	ZÁKLADNÍ UKAZATELE A NÁSLEDKY										
	CELKEM DN			Usmrceno osob		Těžce zraněno		Lehce zraněno		Hmotná škoda (x100)	
	2013	2014	Rozdíl	2014	Rozdíl	2014	Rozdíl	2014	Rozdíl	2014	Rozdíl
Děčín	969	876	-93	6	0	26	3	182	18	382 042	-55 004
Chomutov	942	1 070	128	8	3	34	-6	234	52	435 858	63 816
Litoměřice	953	882	-71	7	2	36	-5	131	-30	457 265	8 751
Louny	767	825	58	17	10	21	-1	247	41	514 036	33 669
Most	724	742	18	1	-5	9	-1	139	18	284 081	20 679
Teplice	1 031	1 065	34	4	0	43	20	227	35	430 714	-20 302
Ústí n.L.	1 414	1 445	31	8	1	19	-4	316	75	784 048	73 898
CELKEM	6 800	6 905	105	51	11	188	6	1 476	209	3 288 044	125 507

Tabulka č. 2)

DI ÚO PČR	SLEDOVANÉ PŘÍČINY DOPRAVNÍCH NEHOD										
	Rychlost		Předjíždění		Přednost		Způsob jízdy		Alkohol celkem		Podíl celkového alkoholu v % na DN
	2014	Rozdíl	2014	Rozdíl	2014	Rozdíl	2014	Rozdíl	2014	Rozdíl	
Děčín	153	-42	17	1	96	-15	490	-39	36	-14	4,11%
Chomutov	163	0	21	9	143	-20	579	99	52	7	4,86%
Litoměřice	158	-38	17	-3	109	1	472	-17	45	0	5,10%
Louny	162	6	20	2	96	4	387	9	24	-7	2,91%
Most	113	-9	13	1	101	2	434	29	31	5	4,18%
Teplice	147	-6	15	-3	177	0	626	40	45	-5	4,23%
Ústí n.L.	154	-63	36	15	234	-5	859	81	32	-15	2,21%
CELKEM	1 050	-152	139	22	956	-33	3 847	202	265	-29	3,84%

Pozn. Pod příčinu "Způsob jízdy" patří např.: jízda po nesprávně straně vozovky (vjetí do protisměru), nedodržení bezpečnostní vzdálenosti, nesprávné otáčení a couvání, nevěnování se plně řízení vozidla a nesledování situace v silničním provozu, samovolné rozjetí nezajištěného vozidla apod.

Tabulka č. 3)

DI ÚO PČR	OMAMNÉ A NÁVYKOVÉ LÁTKY U VINÍKA DOPRAVNÍ NEHODY															
	Alkohol do 0,24 prom.				Alkohol 0,24 - 0,5 prom.				Alkohol 0,6 - 0,8 prom.				Alkohol 0,8 - 1,0 prom.			
	Počet DN		Usmrceno osob		Počet DN		Usmrceno osob		Počet DN		Usmrceno osob		Počet DN		Usmrceno osob	
	2014	Rozdíl	2014	Rozdíl	2014	Rozdíl	2014	Rozdíl	2014	Rozdíl	2014	Rozdíl	2014	Rozdíl	2014	Rozdíl
Děčín	2	-1	0	0	4	-6	0	0	0	-7	0	0	1	-2	0	0
Chomutov	2	-1	0	-2	4	2	0	0	4	2	0	0	4	2	0	-1
Litoměřice	1	-2	0	0	1	-2	0	0	0	-4	0	-1	1	1	0	0
Louny	3	1	0	0	3	1	0	0	2	0	0	-1	0	-4	0	0
Most	3	-2	0	0	2	1	0	0	2	2	0	0	1	0	0	0
Teplice	3	-3	0	0	3	-1	0	0	0	-1	0	0	3	1	0	0
Ústí n.L.	4	-1	0	0	4	-1	0	0	2	-1	0	0	3	0	0	0
CELKEM	18	-9	0	-2	21	-6	0	0	10	-9	0	-2	13	-2	0	-1

DI ÚO PČR	OMAMNÉ A NÁVYKOVÉ LÁTKY U VINÍKA DOPRAVNÍ NEHODY																Řidič pod vlivem alkoholu včetně drog - celkem	
	Alkohol do 1,0 - 1,5 prom				Alkohol 1,5 prom. a více				Alkohol a drogy				Drogy					
	Počet DN		Usmrceno osob		Počet DN		Usmrceno osob		Počet DN		Usmrceno osob		Počet DN		Usmrceno osob			
	2014	Rozdíl	2014	Rozdíl	2014	Rozdíl	2014	Rozdíl	2014	Rozdíl	2014	Rozdíl	2014	Rozdíl	2014	Rozdíl	2014	Rozdíl
Děčín	7	2	0	0	22	1	0	0	0	-1	0	0	5	-3	0	-2	41	-22
Chomutov	7	1	0	0	30	1	0	0	1	0	0	0	2	1	0	0	51	9
Litoměřice	13	6	0	0	29	1	0	0	0	0	0	0	2	1	0	0	44	3
Louny	5	-1	1	1	11	-4	0	-1	0	0	0	0	0	-1	0	0	24	-3
Most	6	1	0	0	16	2	0	0	1	1	0	0	2	2	0	0	32	10
Teplice	10	1	0	-2	26	-2	0	0	0	0	0	0	7	3	0	0	52	5
Ústí n.L.	8	-3	1	1	11	-9	0	-1	0	0	0	0	9	4	0	0	40	-5
CELKEM	56	7	2	0	145	-10	0	-2	2	0	0	0	27	7	0	-2	284	-3

Tabulka č. 4)

DI ÚO PČR	VINÍK A MÍSTO DOPRAVNÍ NEHODY												
	DN řidiči mot.voz.		DN chodci		Z toho děti		Podíl chodců v % na DN	V obci		Podíl DN v obci v %	Mimo obec		Podíl DN mimo obec v %
	2014	Rozdíl	2014	Rozdíl	2014	Rozdíl		2014	Rozdíl		2014	Rozdíl	
Děčín	756	-95	15	4	11	7	1,71%	666	-91	76,03%	210	-2	23,97%
Chomutov	906	88	19	17	12	11	1,78%	698	86	65,23%	372	42	34,77%
Litoměřice	756	-57	6	-3	1	-5	0,68%	488	-41	55,33%	394	-30	44,67%
Louny	665	21	9	2	6	2	1,09%	414	7	50,18%	411	51	49,82%
Most	661	23	15	9	9	4	2,02%	572	6	77,09%	170	12	22,91%
Teplice	965	31	10	0	8	5	0,94%	841	44	78,97%	224	-10	21,03%
Ústí n.L.	1 283	28	20	-5	14	2	1,38%	1 165	34	80,62%	280	-3	19,38%
CELKEM	5 992	39	94	24	61	26	1,36%	4 844	45	70,15%	2 061	60	29,85%

Dopravní nehodovost v ČR za období leden až říjen 2014 v porovnání se stejným obdobím předchozího roku.

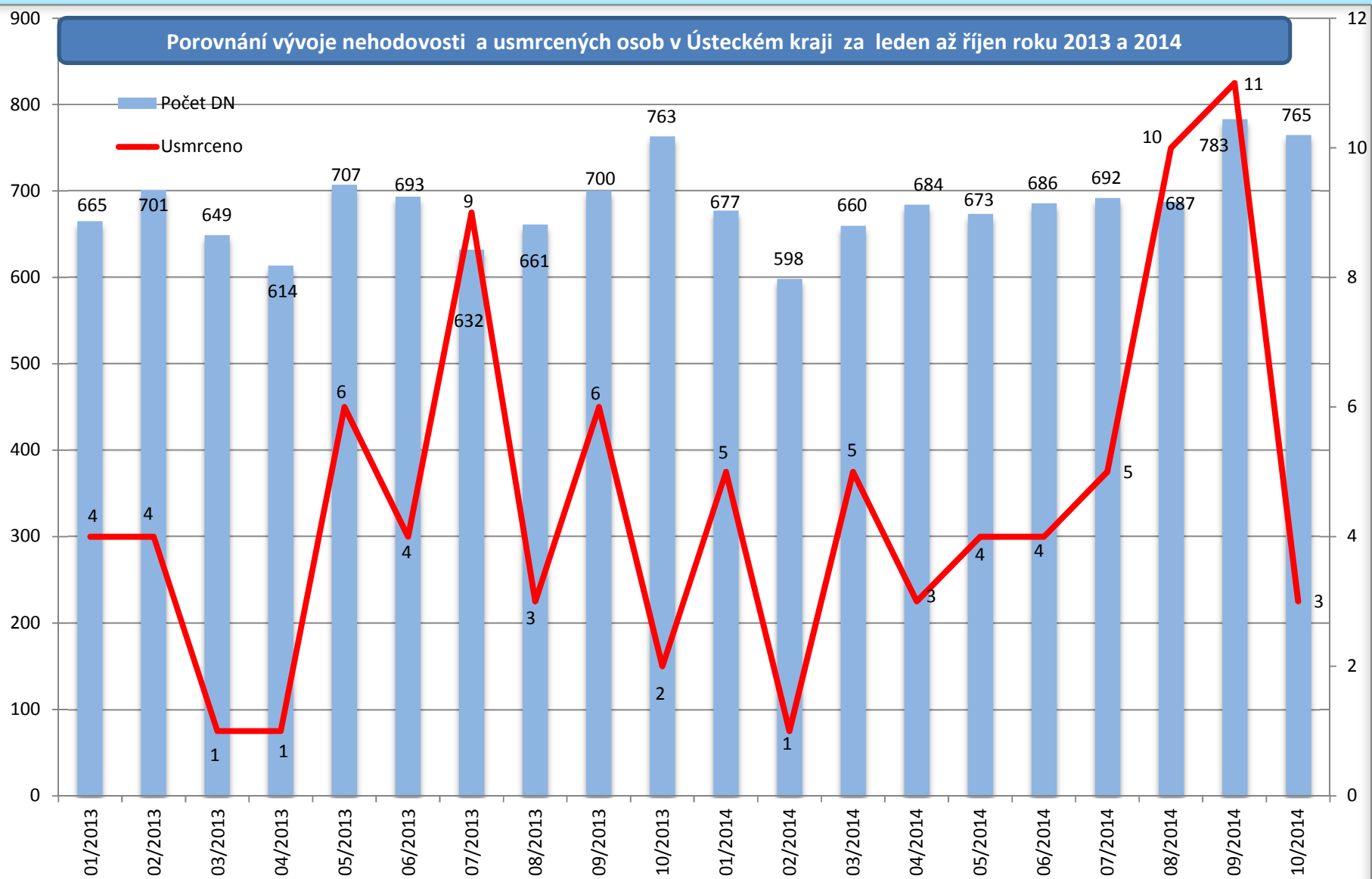
Kraj	CELKEM NEHOD	ROZDÍL	USMRCENO	ROZDÍL	TĚŽCE ZRANĚNO	ROZDÍL	LEHCE ZRANĚNO	ROZDÍL
Praha - 00	15 862	597	17	-9	173	-20	1 718	-41
Středočeský - 01	9 634	228	93	21	379	28	2 654	212
Jihočeský - 02	3 155	151	52	4	172	-14	1 651	139
Plzeňský - 03	2 398	-251	36	3	97	-50	1 286	53
Ústecký - 04	6 905	105	51	11	188	6	1 476	209
Královéhradecký - 05	3 556	109	30	1	151	41	1 173	240
Jihomoravský - 06	5 719	141	58	10	261	20	2 176	35
Moravskoslezský - 07	6 824	-78	50	0	206	-27	1 821	-9
Olomoucký - 14	3 662	-78	21	-2	126	-27	1 130	-66
Zlínský - 15	2 868	105	28	5	160	-12	1 093	147
Vysočina - 16	2 976	-152	39	8	127	-14	1 111	50
Pardubický - 17	2 898	-97	29	-3	135	4	1 241	96
Liberecký - 18	2 916	-252	17	-1	91	-2	935	-77
Karlovarský - 19	1 443	97	10	2	70	1	633	62
CELKEM ČR	70 816	625	531	50	2 336	-66	20 098	1 050

Zpracoval: kpt. Bc. Miroslav Mocek

11.11.2014

Zdroj: CIAP SKPV PP ČR

Porovnání vývoje nehodovosti a usmrcených osob v Ústeckém kraji za leden až říjen roku 2013 a 2014



Vývoj nehodovosti a usmrcených osob v Ústeckém kraji leden až říjen posledních 6 let

