

DOPRAVNÍ NEHODOVOST NA ÚZEMÍ KRAJSKÉHO ŘEDITELSTVÍ POLICIE ÚSTECKÉHO KRAJE

Za období leden až srpen 2014

DI ÚO PČR	ZÁKLADNÍ UKAZATELE A NÁSLEDKY										
	CELKEM DN			Usmrceno osob		Těžce zraněno		Lehce zraněno		Hmotná škoda (x100)	
	2013	2014	Rozdíl	2014	Rozdíl	2014	Rozdíl	2014	Rozdíl	2014	Rozdíl
Děčín	761	661	-100	5	0	21	4	145	21	302 765	-37 504
Chomutov	732	824	92	6	1	32	1	191	46	318 310	40 413
Litoměřice	778	701	-77	5	2	24	-6	109	-22	373 500	19 118
Louny	587	655	68	14	7	18	1	198	44	400 045	27 527
Most	566	580	14	1	-5	8	0	104	8	222 431	25 209
Teplice	804	821	17	2	1	30	14	175	28	336 918	-6 107
Ústí n.L.	1 104	1 115	11	4	-1	12	-3	246	62	588 387	27 432
CELKEM	5 332	5 357	25	37	5	145	11	1 168	187	2 542 356	96 088

Tabulka č. 2)

DI ÚO PČR	SLEDOVANÉ PŘÍČINY DOPRAVNÍCH NEHOD										
	Rychlost		Předjíždění		Přednost		Způsob jízdy		Alkohol celkem		Podíl celkového alkoholu v % na DN
	2014	Rozdíl	2014	Rozdíl	2014	Rozdíl	2014	Rozdíl	2014	Rozdíl	
Děčín	114	-49	13	0	76	-15	372	-39	27	-13	4,08%
Chomutov	127	-8	17	9	107	-13	445	72	42	8	5,10%
Litoměřice	124	-43	14	-3	92	5	370	-19	38	-2	5,42%
Louny	129	-6	16	4	77	9	306	26	20	-5	3,05%
Most	91	-13	9	0	75	-5	343	34	26	6	4,48%
Teplice	105	-17	11	-2	144	2	482	37	33	2	4,02%
Ústí n.L.	117	-51	29	14	180	1	666	57	26	-7	2,33%
CELKEM	807	-187	109	22	751	-16	2 984	168	212	-11	3,96%

Pozn. Pod příčinu "Způsob jízdy" patří např.: jízda po nesprávné straně vozovky (vjetí do protisměru), nedodržení bezpečnostní vzdálenosti, nesprávné otáčení a couvání, nevěnování se plně řízení vozidla a nesledování situace v silničním provozu, samovolné rozjetí nezajištěného vozidla apod.

Tabulka č. 3)

DI ÚO PČR	OMAMNÉ A NÁVYKOVÉ LÁTKY U VINÍKA DOPRAVNÍ NEHODY															
	Alkohol do 0,24 prom.				Alkohol 0,24 - 0,5 prom.				Alkohol 0,6 - 0,8 prom.				Alkohol 0,8 - 1,0 prom.			
	Počet DN		Usmrceno osob		Počet DN		Usmrceno osob		Počet DN		Usmrceno osob		Počet DN		Usmrceno osob	
	2014	Rozdíl	2014	Rozdíl	2014	Rozdíl	2014	Rozdíl	2014	Rozdíl	2014	Rozdíl	2014	Rozdíl	2014	Rozdíl
Děčín	2	-1	0	0	4	-4	0	0	0	-6	0	0	1	-1	0	0
Chomutov	2	-1	0	-2	3	1	0	0	2	0	0	0	4	2	0	-1
Litoměřice	1	-2	0	0	1	-1	0	0	0	-4	0	-1	1	1	0	0
Louny	3	1	0	0	1	0	0	0	2	0	0	-1	0	-3	0	0
Most	3	-2	0	0	2	1	0	0	2	2	0	0	1	1	0	0
Teplice	2	-2	0	0	2	-1	0	0	0	-1	0	0	2	2	0	0
Ústí n.L.	3	-1	0	0	3	-2	0	0	2	1	0	0	2	0	0	0
CELKEM	16	-8	0	-2	16	-6	0	0	8	-8	0	-2	11	2	0	-1

DI ÚO PČR	OMAMNÉ A NÁVYKOVÉ LÁTKY U VINÍKA DOPRAVNÍ NEHODY																Řidič pod vlivem alkoholu včetně drog - celkem	
	Alkohol do 1,0 - 1,5 prom				Alkohol 1,5 prom. a více				Alkohol a drogy				Drogy					
	Počet DN		Usmrceno osob		Počet DN		Usmrceno osob		Počet DN		Usmrceno osob		Počet DN		Usmrceno osob		2014	Rozdíl
	2014	Rozdíl	2014	Rozdíl	2014	Rozdíl	2014	Rozdíl	2014	Rozdíl	2014	Rozdíl	2014	Rozdíl	2014	Rozdíl		
Děčín	4	0	0	0	16	0	0	0	0	-1	0	0	5	-1	0	-2	32	-18
Chomutov	6	2	0	0	24	4	0	0	1	0	0	0	2	2	0	0	41	9
Litoměřice	9	3	0	0	26	1	0	0	0	0	0	0	1	1	0	0	37	2
Louny	5	0	1	1	9	-3	0	-1	0	0	0	0	0	-1	0	0	20	-1
Most	4	0	0	0	13	3	0	0	1	1	0	0	2	2	0	0	27	10
Teplice	8	2	0	0	19	2	0	0	0	0	0	0	4	0	0	0	37	7
Ústí n.L.	7	0	1	1	9	-5	0	0	0	0	0	0	6	3	0	0	31	-2
CELKEM	43	7	2	2	116	2	0	-1	2	0	0	0	20	6	0	-2	225	7

Tabulka č. 4)

DI ÚO PČR	VINÍK A MÍSTO DOPRAVNÍ NEHODY												
	DN řidiči mot.voz.		DN chodci		Z toho děti		Podíl chodců v % na DN	V obci		Podíl DN v obci v %	Mimo obec		Podíl DN mimo obec v %
	2014	Rozdíl	2014	Rozdíl	2014	Rozdíl		2014	Rozdíl		2014	Rozdíl	
Děčín	575	-103	10	2	7	4	1,51%	511	-93	77,31%	150	-7	22,69%
Chomutov	696	60	15	13	10	9	1,82%	530	63	64,32%	294	29	35,68%
Litoměřice	600	-60	5	-4	1	-5	0,71%	407	-24	58,06%	294	-53	41,94%
Louny	528	33	8	3	6	2	1,22%	324	15	49,47%	331	53	50,53%
Most	518	16	10	6	5	1	1,72%	459	15	79,14%	121	-1	20,86%
Teplice	742	20	7	-2	7	5	0,85%	656	28	79,90%	165	-11	20,10%
Ústí n.L.	992	21	14	-8	9	-2	1,26%	913	24	81,88%	202	-13	18,12%
CELKEM	4 651	-13	69	10	45	14	1,29%	3 800	28	70,94%	1 557	-3	29,06%

Dopravní nehodovost v ČR za období leden až srpen 2014 v porovnání se stejným obdobím předchozího roku.

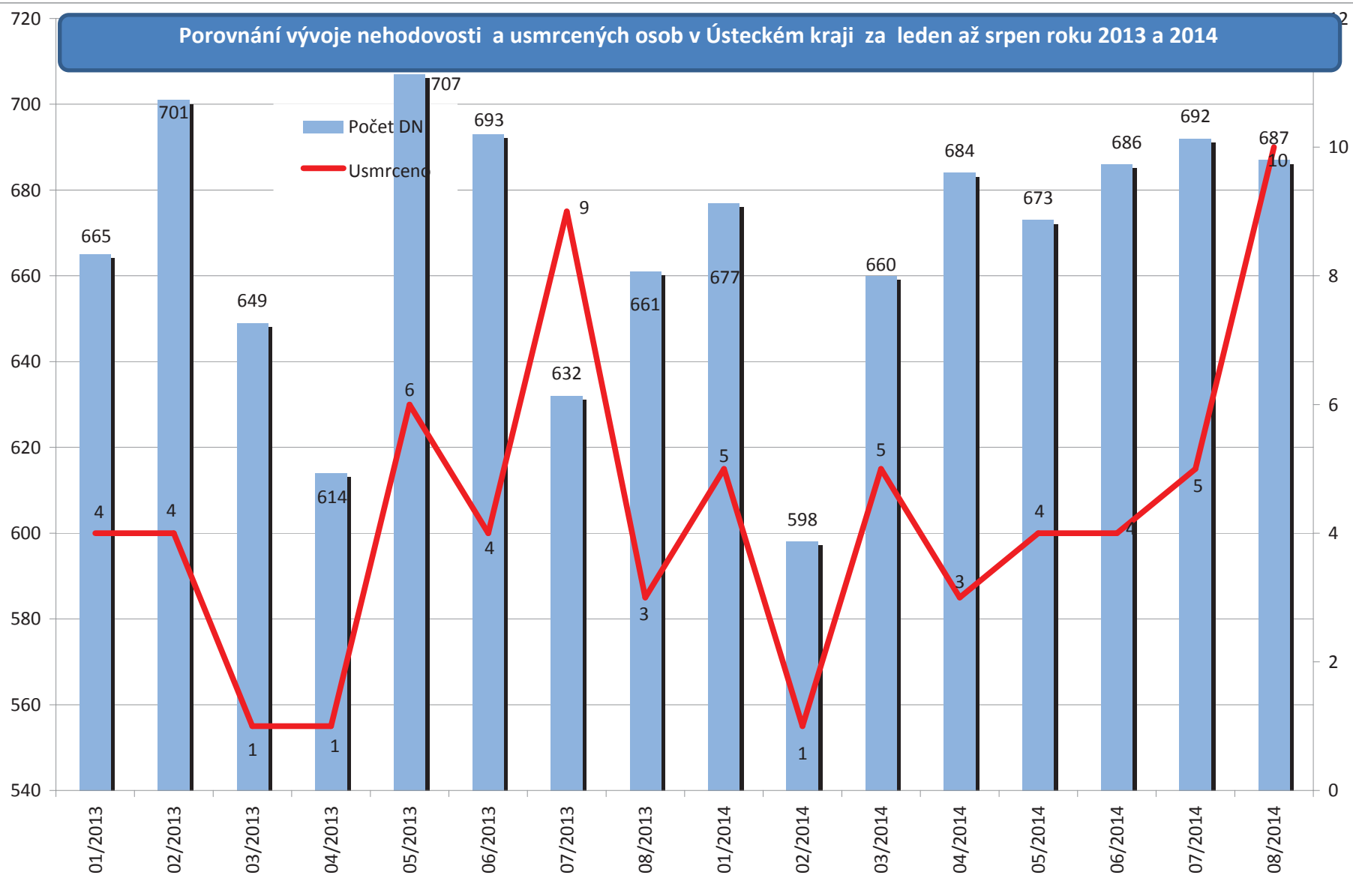
Kraj	CELKEM NEHOD	ROZDÍL	USMRCENO	ROZDÍL	TĚŽCE ZRANĚNO	ROZDÍL	LEHCE ZRANĚNO	ROZDÍL
Praha - 00	12 283	552	14	-10	132	-27	1 378	13
Středočeský - 01	7 470	133	58	1	290	19	2 064	165
Jihočeský - 02	2 463	77	45	9	132	-20	1 306	74
Plzeňský - 03	1 880	-228	29	3	70	-52	1 018	39
Ústecký - 04	5 357	25	37	5	145	11	1 168	187
Královéhradecký - 05	2 763	83	18	-6	112	29	920	177
Jihomoravský - 06	4 421	52	47	8	210	24	1 707	-3
Moravskoslezský - 07	5 333	-10	37	-7	162	-9	1 467	44
Olomoucký - 14	2 876	-73	19	6	101	-22	881	-60
Zlínský - 15	2 191	39	24	10	132	6	849	117
Vysočina - 16	2 250	-179	29	2	99	-17	869	45
Pardubický - 17	2 278	-76	20	-4	107	7	965	43
Liberecký - 18	2 288	-182	12	1	75	5	746	-38
Karlovarský - 19	1 132	75	8	3	57	14	500	55
CELKEM ČR	54 985	288	397	21	1 824	-32	15 838	858

Zpracoval: kpt. Ing. Jan MATOUŠEK

9.9.2014

Zdroj: CIAP SKPV PP ČR

Porovnání vývoje nehodovosti a usmrcených osob v Ústeckém kraji za leden až srpen roku 2013 a 2014



Vývoj nehodovosti a usmrcených osob v Ústeckém kraji za leden až srpen posledních 6 let

