

KRAJSKÉ ŘEDITELSTVÍ POLICIE ZLÍNSKÉHO KRAJE

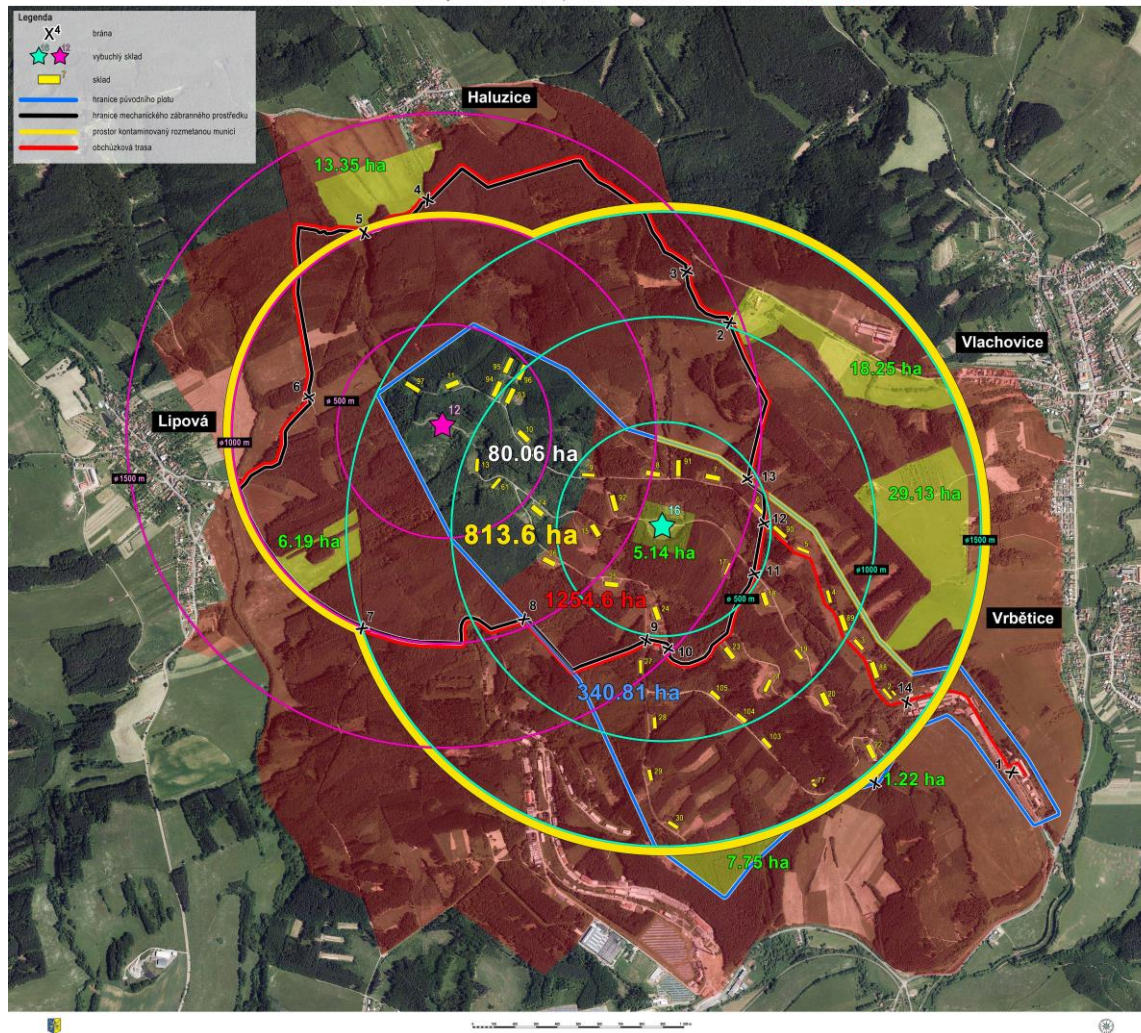
# Tisková konference (16. 10. 2019)



Pomáhat a chránit

# Perimetr střežené zóny od 12. 3. 2019 (aktuální stav)

Perimetr střežené zóny areálu VTÚ, s.p. ve Vlachovicích-Vrběticích k 12.03.2019



# Aktuální informace k činnostem složek IZS – říjen 2019



- **Pyrotechnické činnosti v epicentru explozí skladovacího objektu B12, včetně ohledání místa činu prováděné orgány činnými v trestním řízení.**
- **Plošný pyrotechnický sběr v zasažených lokalitách (exponované lokality prohlíženy opakovaně) – nově prohlédnuto **cca 31,5 ha**.**
- **Likvidace poškozené munice a jejich elementů (dočasná trhací jáma v areálu mimořádné události, VVP Libavá).**
- **Přípravné činnosti k uvolnění další lokality (jižní část nebezpečné zóny areálu) pro výkon standardních vlastnických a souvisejících práv – **cca 43,5 ha**.**
- **Opravy pozemních komunikací a lokálních přístupových komunikací pro výkon činností složek IZS (bezpečná přeprava nestabilní munice).**
- **Budování přístupových nájezdů do epicentra skladovacího objektu B12.**





# Aktuální informace k činnostem složek IZS – říjen 2019

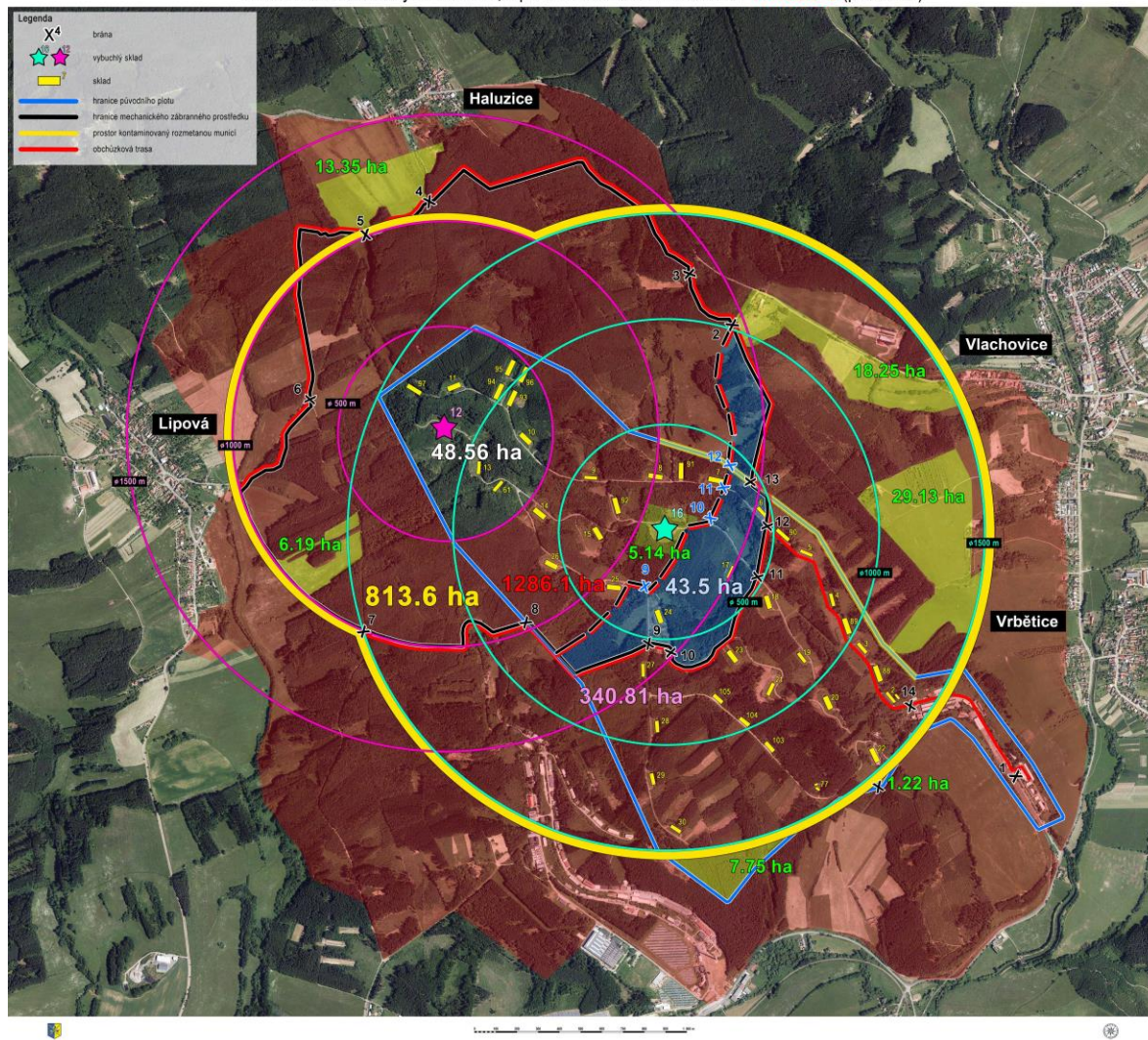


- **Individuální povolení velitele zásahu pro vstupy na pozemky fyzických a právnických osob (zemědělské a lesnické činnosti apod.) s cílem minimalizace škod na majetku.**
- **Spolupráce s ústředními orgány a zainteresovanými subjekty při poskytování náhrad za škody způsobené složkami IZS, soudních sporech a arbitrážích.**
- **Od 1. 10. 2019 přechod na jednosměrný provoz složek IZS (klimatické podmínky – zejména světelné aspekty). Uzavírání pozemní komunikace Lipová – Haluzice 7.30 – 18.00 hodin (změna je možná vzhledem k aktuální situaci na místě MU).**
- **Po ukončení činností v epicentru explozí skladovacího objektu č. 12 budou složky IZS pokračovat v plošném pyrotechnickém sběru a hloubkovém pyrotechnickém průzkumu v zasažených lokalitách.**



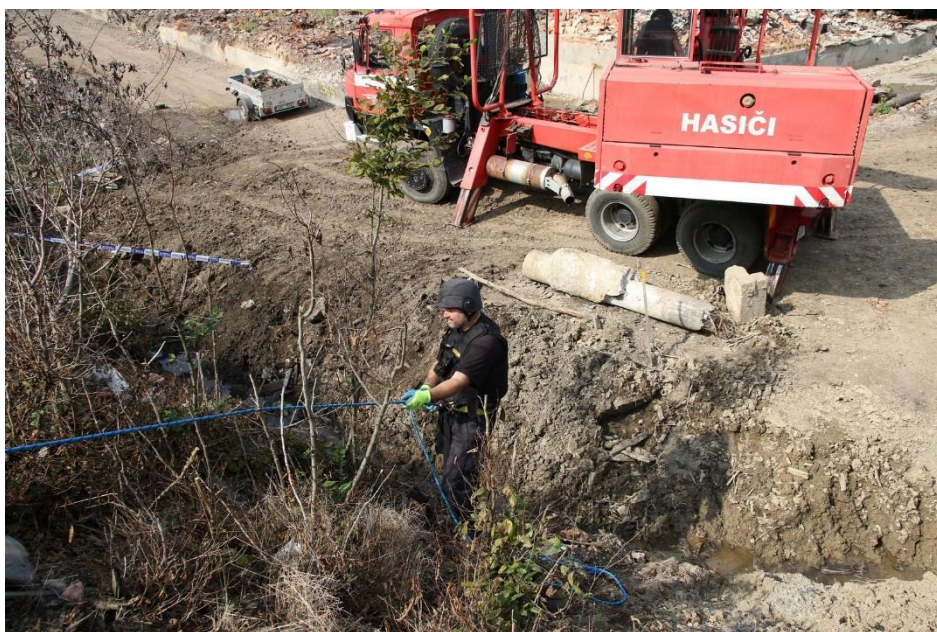
# Předpoklad uvolnění části nebezpečné zóny

Perimetr střežené zóny areálu VTÚ, s.p. ve Vlachovicích-Vrběticích k 14.10.2019 (posun NZ)





# Pyrotechnické činnosti v epicentru explozí objektu B12





# Pyrotechnické činnosti v epicentru explozí objektu B12





# Pyrotechnické činnosti v epicentru explozí objektu B12





# Plošný pyrotechnický sběr





# Plošný pyrotechnický sběr





# Činnosti v EPI č. 2 a plošný pyrotechnický sběr



2019 © SVS SKPV OOK KR Zlín



Bezpečnostní opatření "Výbuch" - Vrbětice

11

14.10.2019

# Aktuální informace k činnostem Pyrotechnické služby PČR – k říjnu 2019



➤ V současné době v epicentru explozí skladovacího objektu B12 realizováno **400 sektorů** (zbývá cca 50 sektorů) – počátek činností 1. 7. 2017.

➤ Statistiky k EPI č. 2:

▪ dělostřelecká mina 120 mm EOFD-M	1234 ks
▪ základní prachová náplň k DM 120 mm	238 ks
▪ přídatná prachová náplň k DM 120 mm	82 ks
▪ dělostřelecká střela 125 mm EOF	437 ks
▪ dělostřelecká střela 125 mm EPpSv	334 ks
▪ nábojka Ž 40 ráže 125 mm	1576 ks
▪ dělostřelecká střela 152 mm EOFd	569 ks
▪ nábojka ŽN 546 ráže 152 mm	861 ks
▪ iniciátory (zapalovače KZ-88E, V-429, MZ-81)	706 ks
▪ trhaviny	3,25 kg

➤ Celkem v rámci EPI č. 2 nalezeno **6007 ks** munice a **3,25 kg** trhaviny.





# Aktuální informace k činnostem Pyrotechnické služby PČR – k říjnu 2019



- *Zpracování munice na dočasné trhací jámě **87x** – celkem **366** **odpalů** (výbuchem zničeno **70 ks** dělostřelecké munice a **2592 ks** iniciátorů.*
- *Ničení ve VVP Libavá od 1. 7. 2019 – **11x** (zničeno **6981 ks** munice, **1,25 kg** trhavin a **45 kg** malorážového střeliva).*
- *Odšroubování nalezené munice z EPI č. 2 - provedeno **154** **akcí** – odšroubováno **1853 ks** munice.*
- *Ostatní související činnosti:*
  - *realizace plošného pyrotechnického sběru a hloubkového pyrotechnického průzkumu,*
  - *výstavba zázemí EPI č. 2 (zemní práce, pokládka panelů, drenážování, výstavba ochranného valu apod.),*
  - *realizace postřiků proti bujení nežádoucí vegetace,*
  - *vybudování dočasné trhací jámy v prostoru MU.*



# DĚKUJI ZA



# POZORNOST

