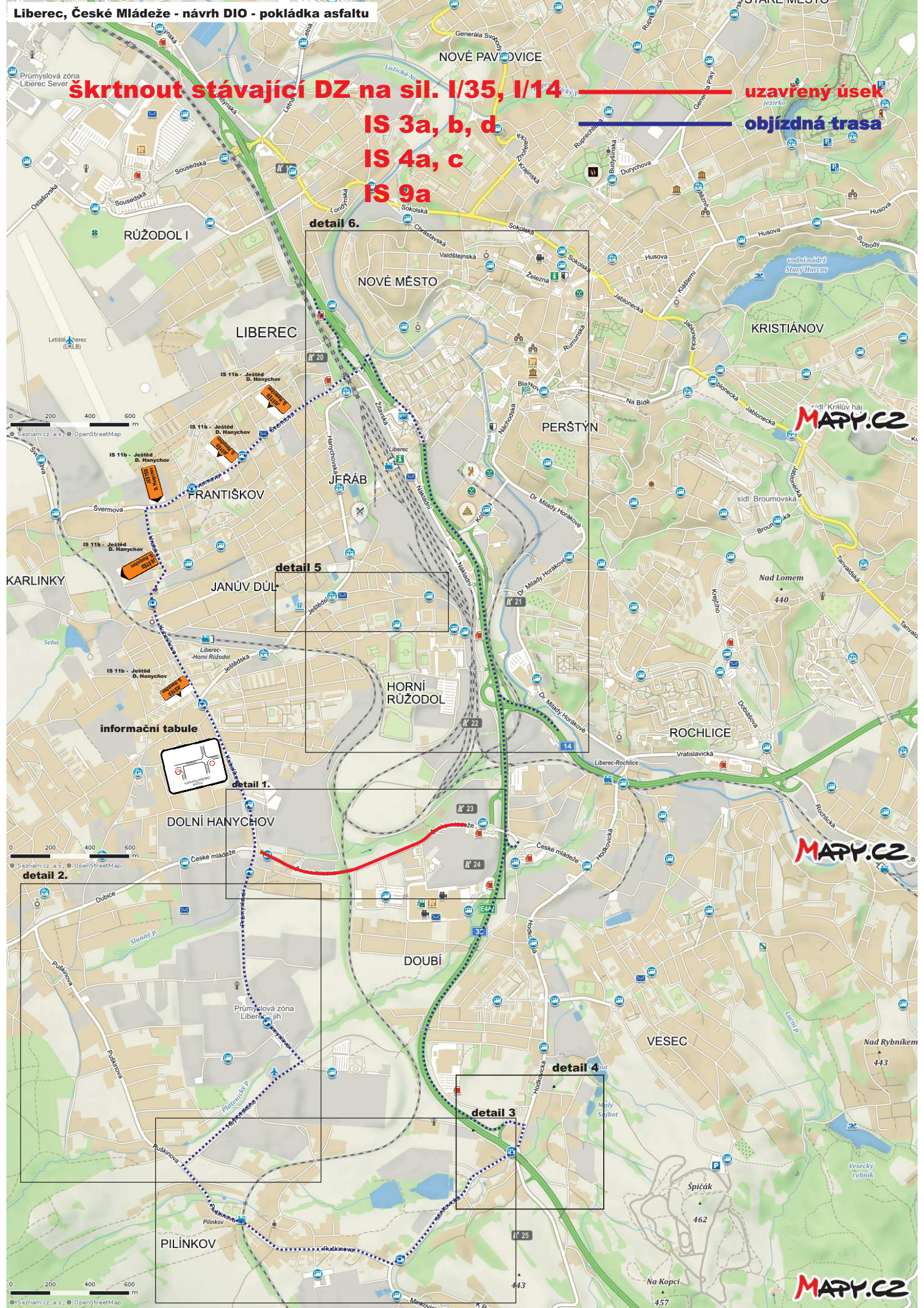


skrtnout stávající DZ na sil. I/35, I/14

uzavřený úsek

IS 3a, b, d
IS 4a, c
IS 9a

objízdná trasa



detail 6.

detail 5

detail 1.

detail 2.

detail 4

detail 3

informační tabule



MAPPY.CZ

MAPPY.CZ

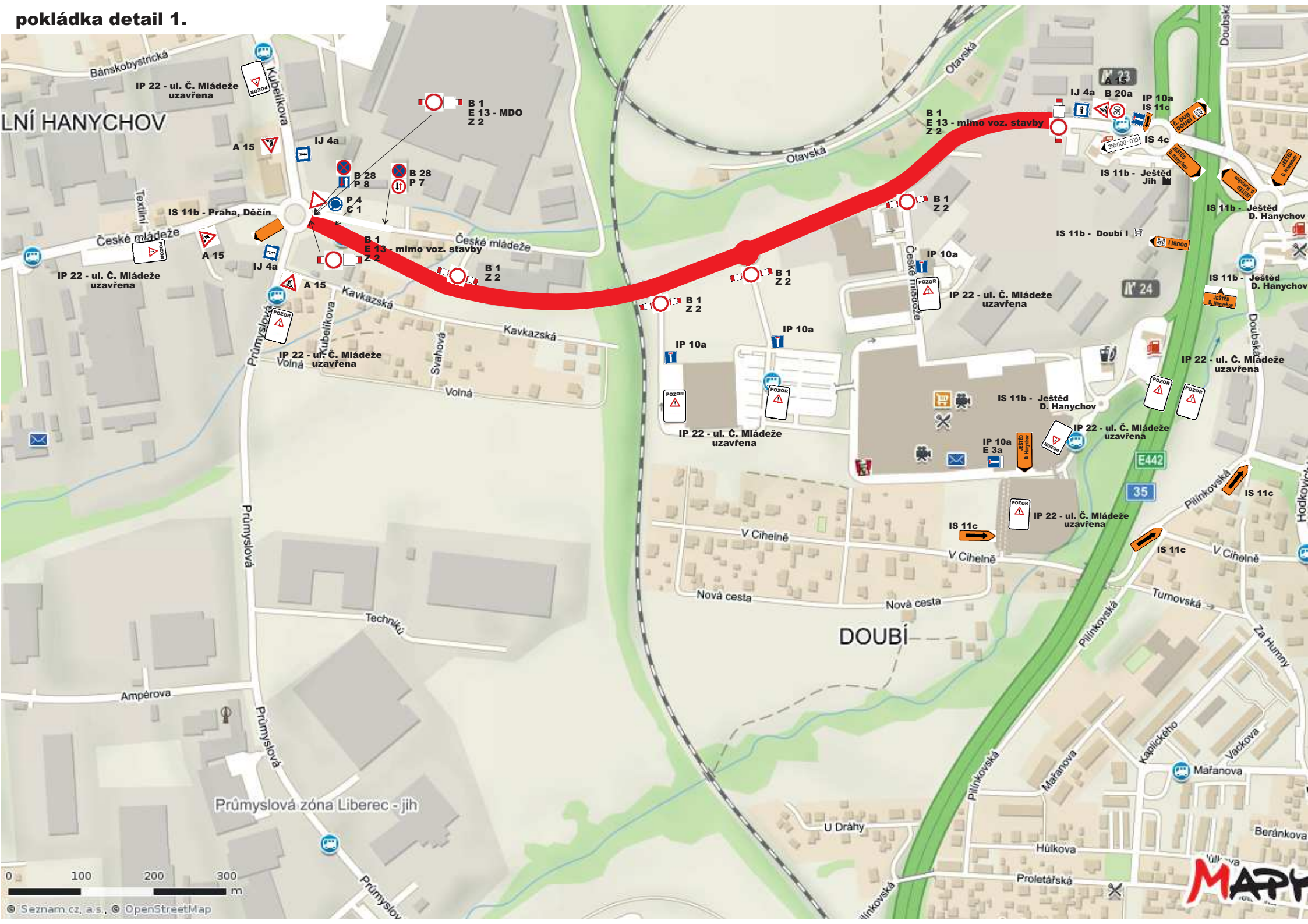
MAPPY.CZ

0 200 400 600 m

0 200 400 600 m

0 200 400 600 m

pokládka detail 1.



etapa 1., 2./ detail 2.



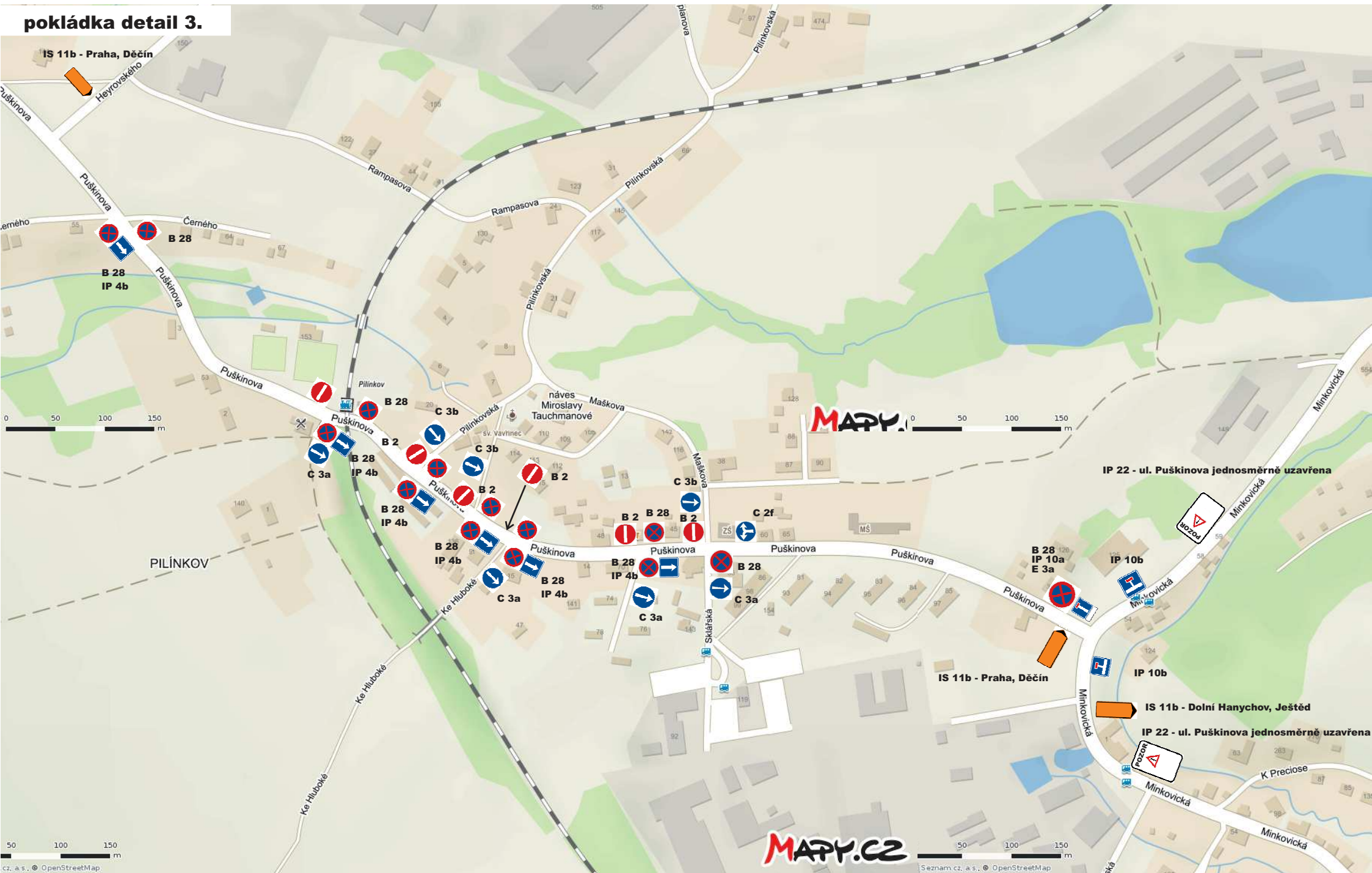
POZNÁMKA:
v ul. Puškinova osazení
inform. radaru
(dle instrukcí Stat. města LBC
a investora akce)
konkrétní místo bude upřesněno

IP 22 - ul. Heyrovského
jednosměrně
uzavřena

ul. Puškinova v úseku kř. Heyrovského - Černého
zrušit DZ IP 4b, B 2

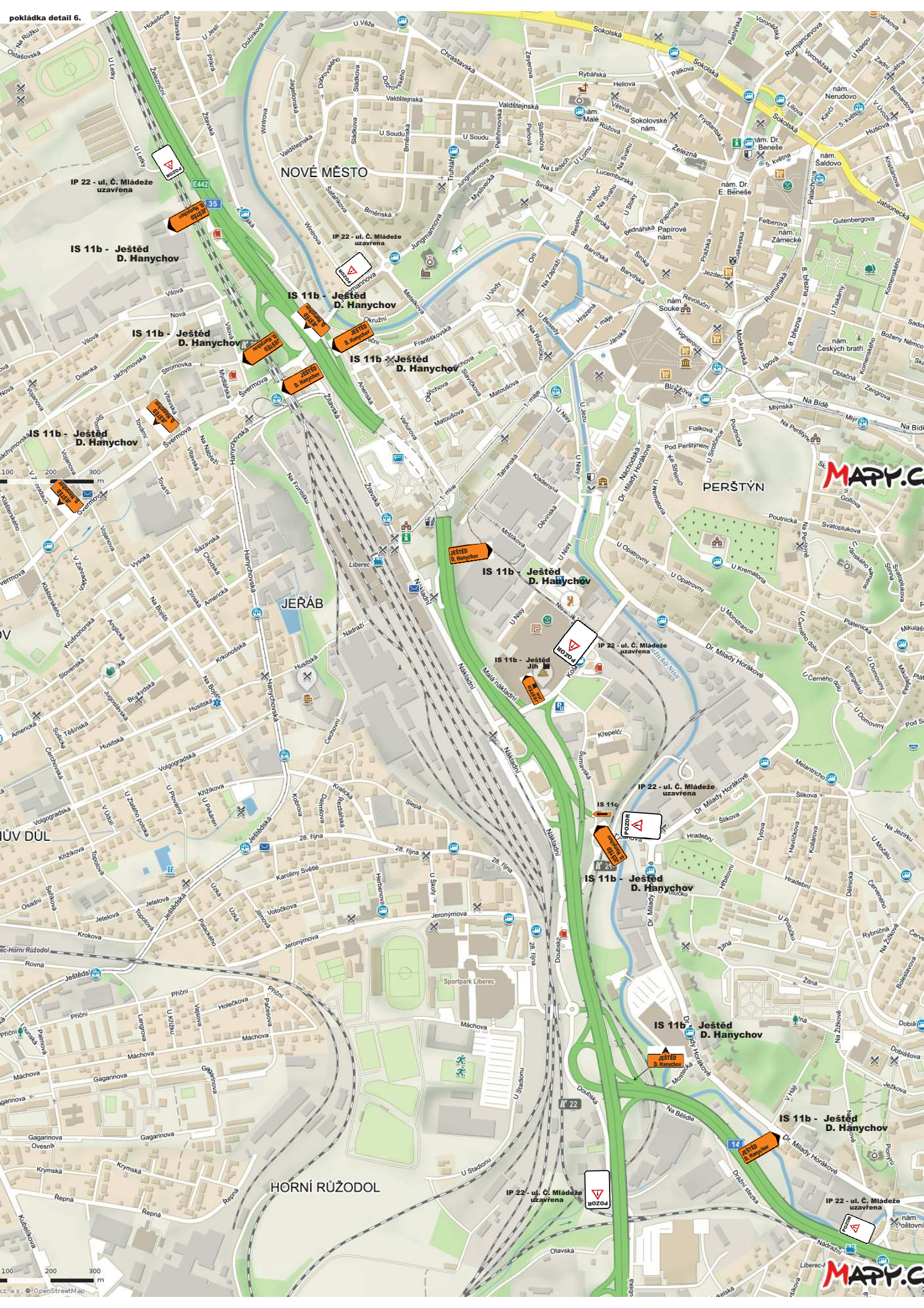
zakrýt stávající DZ B 4 + E 13 MDO

pokládka detail 3.



pokládka detail 4.





IP 22 - ul. Č. Mládeže uzavřena

IS 11b - Ještěd D. Hanychov

NOVÉ MĚSTO

IS 11b - Ještěd D. Hanychov

IS 11b - Ještěd D. Hanychov

IS 11b - Ještěd D. Hanychov

IS 11b - Ještěd D. Hanychov

JERÁB

IS 11b - Ještěd D. Hanychov

PERŠTÝN

MAPY.CZ

HORNÍ RŮŽODOL

HORNÍ RŮŽODOL

IS 11b - Ještěd D. Hanychov

IS 11b - Ještěd D. Hanychov

IP 22 - ul. Č. Mládeže uzavřena

IP 22 - ul. Č. Mládeže uzavřena

MAPY.CZ