

**DOPRAVNÍ NEHODOVOST NA ÚZEMÍ KRAJSKÉHO ŘEDITELSTVÍ POLICIE ÚSTECKÉHO KRAJE**

Za období leden až září 2014

DI ÚO PČR	ZÁKLADNÍ UKAZATELE A NÁSLEDKY										
	CELKEM DN			Usmrceno osob		Těžce zraněno		Lehce zraněno		Hmotná škoda (x100)	
	2013	2014	Rozdíl	2014	Rozdíl	2014	Rozdíl	2014	Rozdíl	2014	Rozdíl
Děčín	863	775	-88	5	-1	22	2	159	10	342 717	-57 518
Chomutov	826	939	113	7	2	33	-3	211	43	397 880	66 798
Litoměřice	864	784	-80	7	4	31	-3	118	-26	413 516	21 779
Louny	673	745	72	17	10	20	1	219	41	450 883	24 161
Most	638	665	27	1	-5	8	0	125	22	254 371	23 514
Teplice	914	942	28	4	0	36	17	200	36	386 454	-20 371
Ústí n.L.	1 254	1 290	36	7	0	17	-2	277	71	710 974	74 345
<b>CELKEM</b>	<b>6 032</b>	<b>6 140</b>	<b>108</b>	<b>48</b>	<b>10</b>	<b>167</b>	<b>12</b>	<b>1 309</b>	<b>197</b>	<b>2 956 795</b>	<b>132 708</b>

Tabulka č. 2)

DI ÚO PČR	SLEDOVANÉ PŘÍČINY DOPRAVNÍCH NEHOD										
	Rychlost		Předjíždění		Přednost		Způsob jízdy		Alkohol celkem		Podíl celkového alkoholu v % na DN
	2014	Rozdíl	2014	Rozdíl	2014	Rozdíl	2014	Rozdíl	2014	Rozdíl	
Děčín	136	-47	16	1	87	-15	435	-35	31	-12	4,00%
Chomutov	145	-1	19	8	123	-18	509	89	44	6	4,69%
Litoměřice	142	-38	16	-3	99	0	416	-21	41	-3	5,23%
Louny	152	5	18	2	86	4	347	24	23	-4	3,09%
Most	101	-13	11	-1	89	2	390	36	29	4	4,36%
Teplice	124	-14	13	-4	160	-4	555	46	38	-3	4,03%
Ústí n.L.	137	-60	31	14	212	7	770	77	29	-9	2,25%
<b>CELKEM</b>	<b>937</b>	<b>-168</b>	<b>124</b>	<b>17</b>	<b>856</b>	<b>-24</b>	<b>3 422</b>	<b>216</b>	<b>235</b>	<b>-21</b>	<b>3,83%</b>

*Pozn. Pod příčinu "Způsob jízdy" patří např.: jízda po nesprávně straně vozovky (vjetí do prostisměru), nedodržení bezpečnostní vzdálenosti, nesprávné otáčení a couvání, nevěnování se plně řízení vozidla a nesledování situace v silničním provozu, samovolné rozjetí nezajištěného vozidla apod.*

Tabulka č. 3)

DI ÚO PČR	OMAMNÉ A NÁVYKOVÉ LÁTKY U VINÍKA DOPRAVNÍ NEHODY															
	Alkohol do 0,24 prom.				Alkohol 0,24 - 0,5 prom.				Alkohol 0,6 - 0,8 prom.				Alkohol 0,8 - 1,0 prom.			
	Počet DN		Usmrceno osob		Počet DN		Usmrceno osob		Počet DN		Usmrceno osob		Počet DN		Usmrceno osob	
	2014	Rozdíl	2014	Rozdíl	2014	Rozdíl	2014	Rozdíl	2014	Rozdíl	2014	Rozdíl	2014	Rozdíl	2014	Rozdíl
Děčín	2	-1	0	0	4	-5	0	0	0	-7	0	0	1	-1	0	0
Chomutov	2	-1	0	-2	3	1	0	0	2	0	0	0	4	2	0	-1
Litoměřice	1	-2	0	0	1	-1	0	0	0	-4	0	-1	1	1	0	0
Louny	3	1	0	0	2	1	0	0	2	0	0	-1	0	-4	0	0
Most	3	-2	0	0	2	1	0	0	2	2	0	0	1	0	0	0
Teplice	3	-1	0	0	3	-1	0	0	0	-1	0	0	2	0	0	0
Ústí n.L.	4	0	0	0	4	-1	0	0	2	1	0	0	3	1	0	0
<b>CELKEM</b>	<b>18</b>	<b>-6</b>	<b>0</b>	<b>-2</b>	<b>19</b>	<b>-5</b>	<b>0</b>	<b>0</b>	<b>8</b>	<b>-9</b>	<b>0</b>	<b>-2</b>	<b>12</b>	<b>-1</b>	<b>0</b>	<b>-1</b>

DI ÚO PČR	OMAMNÉ A NÁVYKOVÉ LÁTKY U VINÍKA DOPRAVNÍ NEHODY																Řidič pod vlivem alkoholu včetně drog - celkem	
	Alkohol do 1,0 - 1,5 prom				Alkohol 1,5 prom. a více				Alkohol a drogy				Drogy					
	Počet DN		Usmrceno osob		Počet DN		Usmrceno osob		Počet DN		Usmrceno osob		Počet DN		Usmrceno osob		2014	Rozdíl
	2014	Rozdíl	2014	Rozdíl	2014	Rozdíl	2014	Rozdíl	2014	Rozdíl	2014	Rozdíl	2014	Rozdíl	2014	Rozdíl		
Děčín	4	-1	0	0	20	4	0	0	0	-1	0	0	5	-3	0	-2	36	-19
Chomutov	6	0	0	0	26	4	0	0	1	0	0	0	2	1	0	0	43	8
Litoměřice	10	3	0	0	28	0	0	0	0	0	0	0	1	0	0	0	40	1
Louny	5	0	1	1	11	-2	0	-1	0	0	0	0	0	-1	0	0	23	0
Most	5	0	0	0	15	2	0	0	1	1	0	0	2	2	0	0	30	9
Teplice	9	1	0	-2	21	-1	0	0	0	0	0	0	7	3	0	0	45	6
Ústí n.L.	7	-2	1	1	9	-8	0	-1	0	0	0	0	7	3	0	0	35	-2
<b>CELKEM</b>	<b>46</b>	<b>1</b>	<b>2</b>	<b>0</b>	<b>130</b>	<b>-1</b>	<b>0</b>	<b>-2</b>	<b>2</b>	<b>0</b>	<b>0</b>	<b>0</b>	<b>24</b>	<b>5</b>	<b>0</b>	<b>-2</b>	<b>252</b>	<b>3</b>

Tabulka č. 4)

DI ÚO PČR	VINÍK A MÍSTO DOPRAVNÍ NEHODY												
	DN řidiči mot.voz.		DN chodci		Z toho děti		Podíl chodců v % na DN	V obci		Podíl DN v obci v %	Mimo obec		Podíl DN mimo obec v %
	2014	Rozdíl	2014	Rozdíl	2014	Rozdíl		2014	Rozdíl		2014	Rozdíl	
Děčín	674	-96	13	4	9	6	1,68%	595	-82	76,77%	180	-6	23,23%
Chomutov	796	78	19	17	12	11	2,02%	604	72	64,32%	335	41	35,68%
Litoměřice	673	-62	5	-4	1	-5	0,64%	444	-38	56,63%	340	-42	43,37%
Louny	603	35	8	2	6	2	1,07%	373	16	50,07%	372	56	49,93%
Most	591	24	14	9	8	3	2,11%	519	20	78,05%	146	7	21,95%
Teplice	852	24	8	-1	7	5	0,85%	748	44	79,41%	194	-16	20,59%
Ústí n.L.	1 150	38	16	-8	11	-1	1,24%	1 046	40	81,09%	244	-4	18,91%
<b>CELKEM</b>	<b>5 339</b>	<b>41</b>	<b>83</b>	<b>19</b>	<b>54</b>	<b>21</b>	<b>1,35%</b>	<b>4 329</b>	<b>72</b>	<b>70,50%</b>	<b>1 811</b>	<b>36</b>	<b>29,50%</b>

**Dopravní nehodovost v ČR za období leden až září 2014 v porovnání se stejným obdobím předchozího roku.**

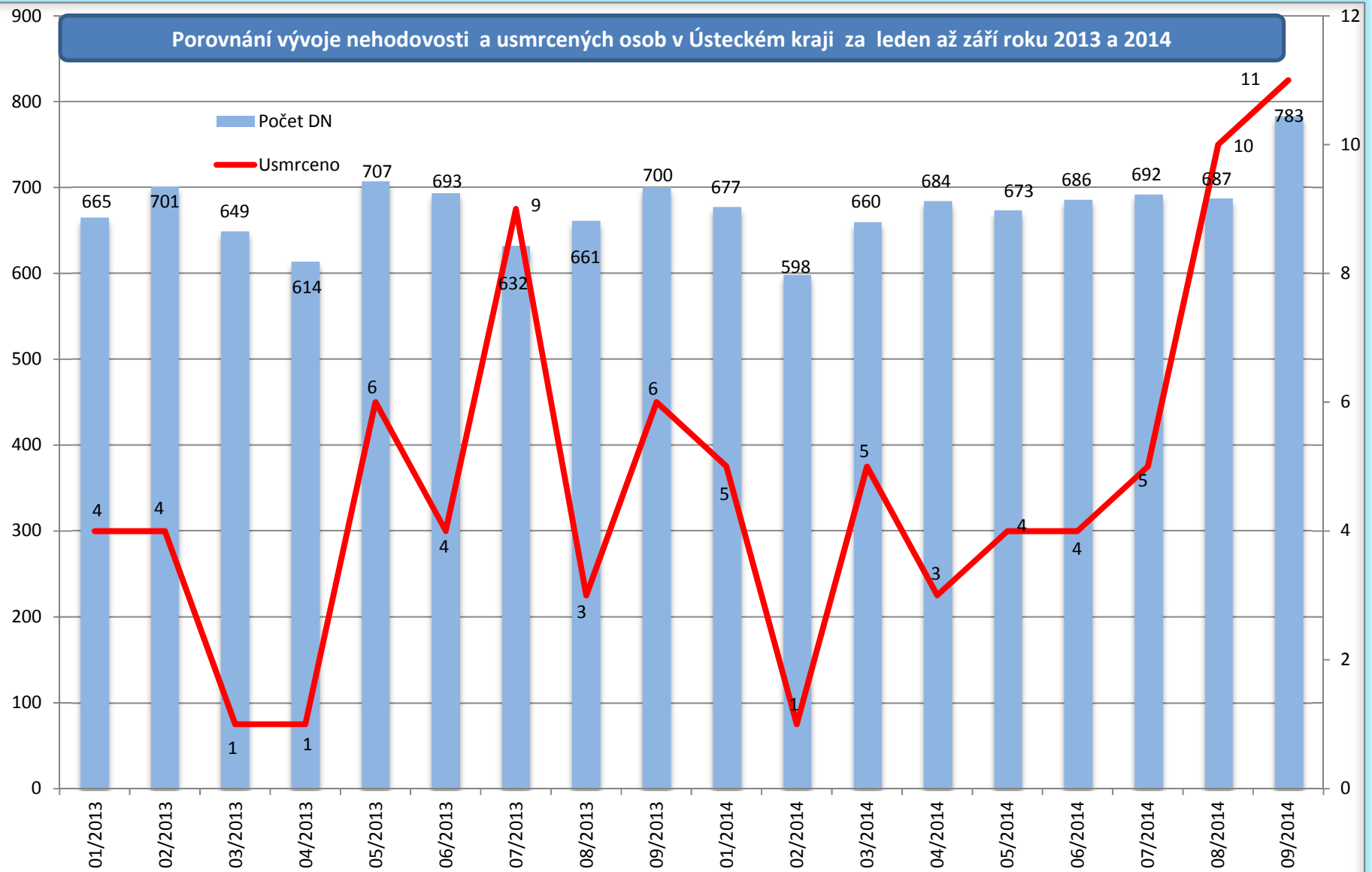
Kraj	CELKEM NEHOD	ROZDÍL	USMRCENO	ROZDÍL	TĚŽCE ZRANĚNO	ROZDÍL	LEHCE ZRANĚNO	ROZDÍL
Praha - 00	14 000	656	17	-8	147	-29	1 556	-12
Středočeský - 01	8 555	240	79	14	335	25	2 392	211
Jihočeský - 02	2 793	102	49	7	152	-22	1 481	117
Plzeňský - 03	2 146	-240	32	3	87	-48	1 155	39
<b>Ústecký - 04</b>	<b>6 140</b>	<b>108</b>	<b>48</b>	<b>10</b>	<b>167</b>	<b>12</b>	<b>1 309</b>	<b>197</b>
Královéhradecký - 05	3 152	97	24	-2	135	36	1 049	200
Jihomoravský - 06	5 053	104	56	12	235	15	1 968	34
Moravskoslezský - 07	6 036	-38	44	-4	183	-23	1 631	12
Olomoucký - 14	3 250	-82	19	0	112	-27	994	-69
Zlínský - 15	2 505	41	24	7	150	-1	973	142
Vysočina - 16	2 641	-142	34	4	118	-11	996	44
Pardubický - 17	2 590	-72	25	-1	121	4	1 114	73
Liberecký - 18	2 607	-219	14	0	85	0	859	-56
Karlovarský - 19	1 291	89	8	0	63	2	568	48
<b>CELKEM ČR</b>	<b>62 759</b>	<b>644</b>	<b>473</b>	<b>42</b>	<b>2 090</b>	<b>-67</b>	<b>18 045</b>	<b>980</b>

Zpracoval: kpt. Bc. Miroslav Mocek

10.10.2014

Zdroj: CIAP SKPV PP ČR

### Porovnání vývoje nehodovosti a usmrcených osob v Ústeckém kraji za leden až září roku 2013 a 2014



### Vývoj nehodovosti a usmrcených osob v Ústeckém kraji leden až září posledních 6 let

